

職員の育成と教育

明治学院大学社会学部社会福祉学科

新保美香

この講義(演習)の目的

- 職員の育成・教育・職場づくりに向けた方法を学ぶ。

→そのために、以下のことを行います。

- ①ワールド・カフェ方式による前期研修後の取り組みの振り返りと共有
- ②ワークシートを用いた「研修計画」づくり

ワールド・カフェとは？

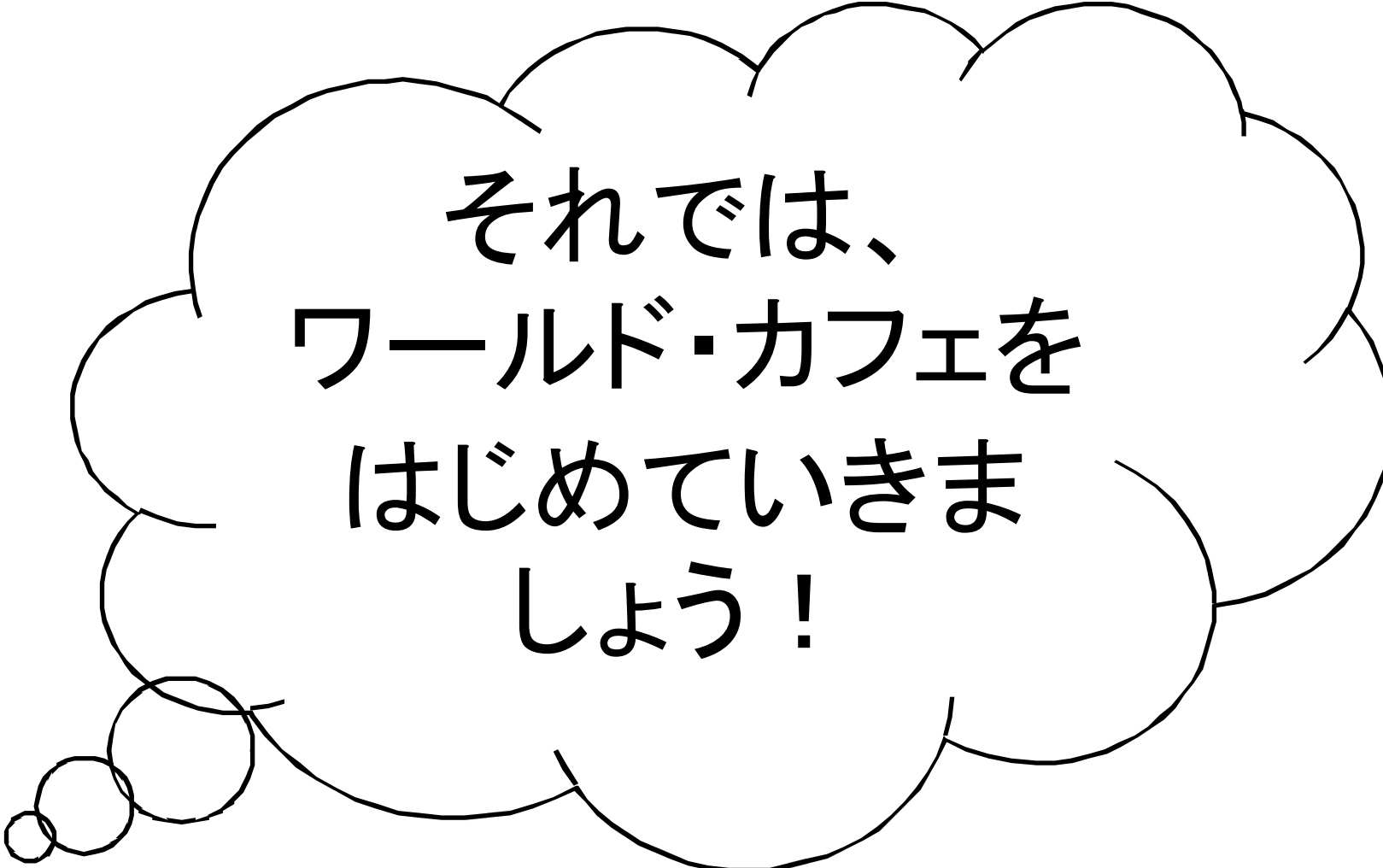
- ワールド・カフェは、メンバーの組み合わせを変えながら、小グループで話し合いを続けることにより、参加者全員で話し合っているような効果が現れる対話の手法です。
- リラックスした雰囲気の中で行われる対話から、テーマを探求し、アイデアを発展させ、気づきを統合するとともに、そこから、あらたな発想を生み出していきます。
- 企業や、市民活動等の様々な取り組みの中で、広く取り入れられている手法です。

参考文献

- 香取一昭・大川恒著
『ワールド・カフェをやろう！』
日本経済新聞出版社、2009年。
- アニータ・ブラウン他著 香取一昭他翻訳
『ワールド・カフェ～カフェ的会話が未来を
創る～』 ヒューマンバリュー、2007年。

ワールド・カフェのすすめ方

- ・ワールド・カフェは、テーブルを移動しながら行う3回の対話と、最後のまとめのセッションで構成されます。
- ・テーブルでは、「テーマ」を意識しながら自由におしゃべりします。そして、そこで話されたこと、気づいたことなどを、テーブルに敷かれた模造紙に「落書き」していきます。



それでは、
ワールド・カフェを
はじめていきま
しょう！

Cafe Flogs

後期研修に
おかえりなさい！

そして

CafeFlogs へ
ようこそ！！



“Cafe Flogs” とは…

研修&仲間のもとに 「かえる」 (帰る)
これまでの実践をふり 「かえる」 (返る)
自分自身を少しだけ 「かえる」 (変える)
そんな、期間限定のカフェです！



どうぞ
素敵なひとときを
お過ごしください♪♪



本日のメニュー



テーブルごとに、自己紹介をしていきます。

ワールド・カフェによるセッション

まとめのセッション



自己紹介の時間です



① 所属自治体

(〇〇で有名な or 〇〇が名産の…)

② 所属と名前

③ 私の趣味は…





ワールド・カフェのすすめ方



第一セッション：20分間

第二セッション：20分間

テーブルにお一人テーブルホストを残して、あとのメンバーは、それぞれ違うテーブルに旅立ちます。

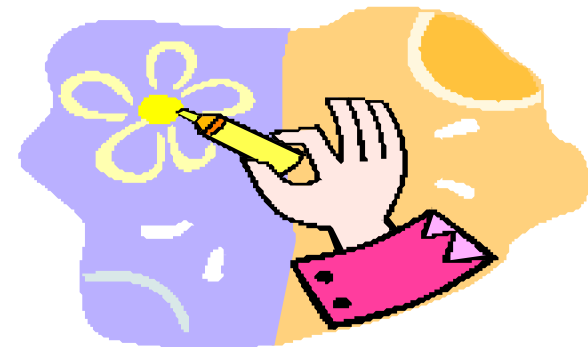
第三セッション：15分間

元のテーブルに戻り、今までのアイディアをつないでいきます。気づいたことを共有してください。



カフェでの心地よい 時間のために・・・

- テーマを意識してください。
- 1回のお話は、短めに、会話をつないでいってください。
- お互いの話に耳を傾けてください。
- アイディアをつなぎあわせてみてください。
- 遊び心で、いたずら書きを！ぜひ、絵も描いてみてください。





本日のテーマ



前期研修のあと

あなたはどんな

「小さな一歩」を

踏み出しましたか？

→テーマを模造紙の中心に書いてください！

それでは対話をはじめましょう！



第一セッション：20分間



第二セッション：20分間

テーブルにお一人テーブルホストを残して、あとのメンバーは、それぞれ違うテーブルに旅立ちます。



第三セッション：15分間

元のテーブルに戻り、今までのアイディアをつないでいきます。気づいたことを共有してください。



まとめのセッション



1. 本日のワールドカフェで、もっとも印象に残ったキーワード（今思いついたことでもOK）を3つ ポストイットに書いてください。
キーワード1つにつき1枚使ってください。
2. ポストイットを、順番に模造紙に貼りだしていきましょう。
3. それを、みなさんで眺めてみましょう！



カフェを振り返って…

「今後、ぜひやってみよう！と思ったこと」を
A4用紙1枚に横書きで書いてください。



テーブルの
メンバーと
共有します！

“Cafe Flogs” 閉店です・・・

本日はご来店
ありがとうございました！



「研修計画・企画」の策定

- ワールド・カフェでの気づきをもとに、各自で研修計画・企画を策定します。

＜主任相談支援員の方＞ → 資料A

＜自治体担当職員の方＞ → 資料B

資料A・資料Bの記入について

資料A(主任相談支援員)

- 資料Aの「研修計画シート」はテキスト277頁に掲載されています。
- 今後、相談支援員・就労支援員の方々に記入していただくことを意識しながら作成してください。

資料B(自治体担当職員)

- 資料Bは、簡便な「研修企画シート」です。
- ワールド・カフェでの気づきをふまえて、企画を検討してください。
- 「半日」で実施できる研修の内容を考えてみてください。

それぞれが作成した
研修計画、
または研修企画を
チームのメンバーで
共有してください。

本講義（演習）のおわりに...

- よりよい職場づくりのポイントは...
 - ①「理念の共有」
 - ②「職員同士の相互理解」
 - ③「職員個々の経験の尊重」 　　です。

（テキスト282-283頁）
- 職員一人ひとりが尊重され、成長できる、
職場づくりと人材育成を目指して、これからも
ともに取り組みをすすめていきましょう。