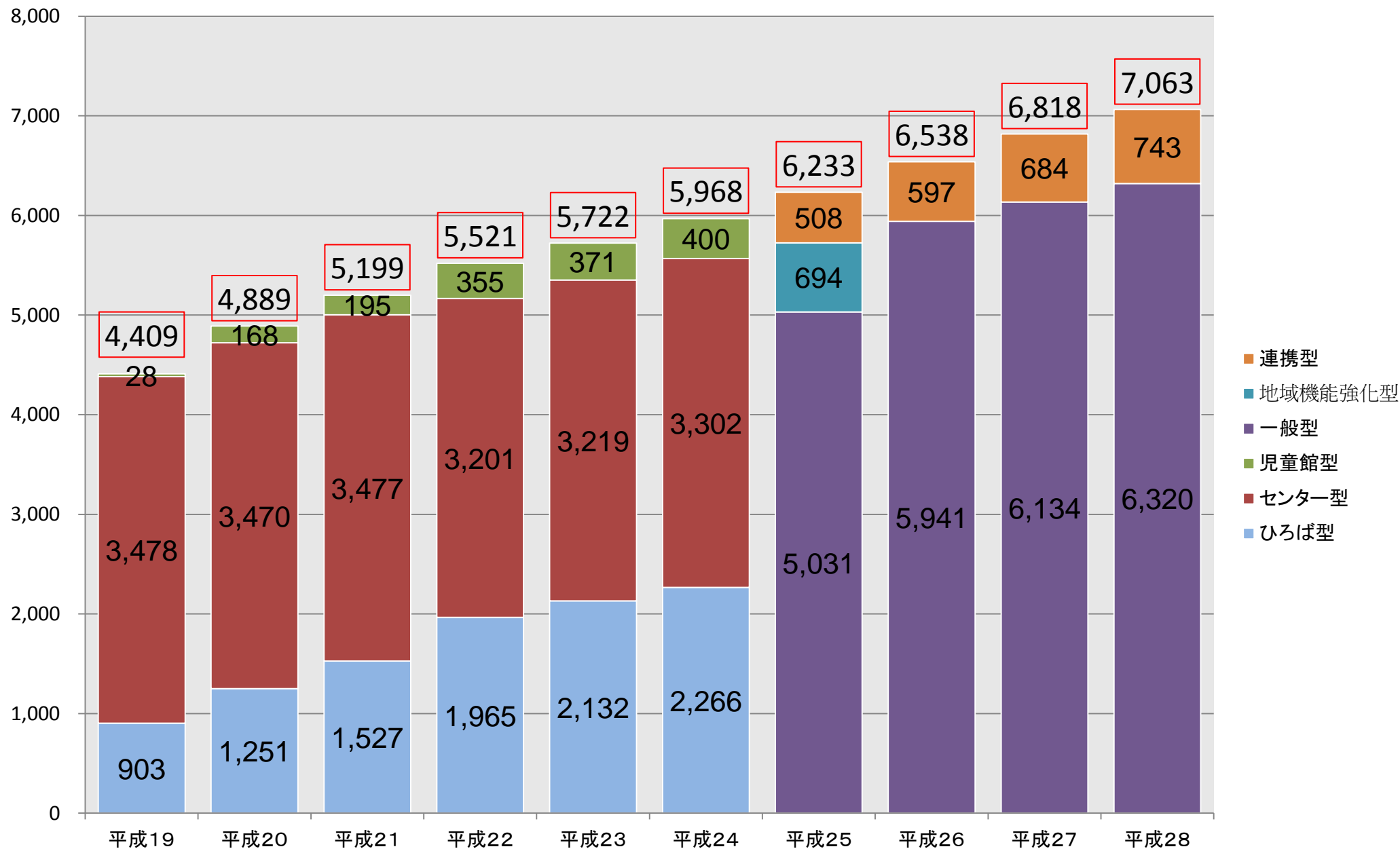


1. 地域子育て支援拠点事業の実施か所数の推移

【事業類型別】

(子ども・子育て支援交付金 交付決定ベース)

(単位:か所)



※実施か所数は交付決定ベース(25年度は国庫補助対象分)

※25年度・26年度に類型の変更を行っている

2. 地域子育て支援拠点事業の実施状況

【都道府県別】

No	自治体名	小計	一般型						小計	連携型			総計
			3~4日型	5日型	6~7日型	出張ひろば	経過措置	開設準備のみ		3~4日型	5~7日型	開設準備のみ	
1	北海道	282	38	177	44	4	19	0	76	63	13	0	358
2	青森県	100	37	18	40	2	3	0	1	1	0	0	101
3	岩手県	83	11	53	17	1	1	0	3	2	1	0	86
4	宮城県	107	6	90	9	2	0	0	28	16	12	0	135
5	秋田県	60	5	26	20	0	9	0	1	1	0	0	61
6	山形県	92	5	61	23	1	2	0	5	0	5	0	97
7	福島県	100	7	46	39	3	5	0	2	0	2	0	102
8	茨城県	261	34	182	23	8	14	0	4	0	4	0	265
9	栃木県	98	9	67	17	3	2	0	2	2	0	0	100
10	群馬県	132	3	114	13	0	1	1	2	0	2	0	134
11	埼玉県	427	94	224	90	15	3	1	34	12	22	0	461
12	千葉県	288	42	142	80	10	10	4	24	3	20	1	312
13	東京都	321	31	139	136	13	0	2	93	31	62	0	414
14	神奈川県	227	36	153	18	4	15	1	26	26	0	0	253
15	新潟県	212	9	165	27	2	9	0	15	1	14	0	227
16	富山県	72	1	59	10	0	2	0	6	3	3	0	78
17	石川県	74	11	42	16	2	3	0	6	0	6	0	80
18	福井県	53	2	34	10	3	4	0	4	2	2	0	57
19	山梨県	63	5	46	11	1	0	0	5	2	3	0	68
20	長野県	141	21	87	25	3	5	0	15	14	1	0	156
21	岐阜県	118	18	69	18	2	10	1	2	1	1	0	120
22	静岡県	227	21	151	30	24	0	1	7	4	3	0	234
23	愛知県	289	46	206	31	2	3	1	56	20	36	0	345
24	三重県	118	29	71	11	2	5	0	2	0	2	0	120
25	滋賀県	90	23	56	10	1	0	0	2	1	1	0	92
26	京都府	133	21	79	24	6	3	0	131	0	131	0	264

No	自治体名	小計	一般型						小計	連携型			総計
			3~4日型	5日型	6~7日型	出張ひろば	経過措置	開設準備のみ		3~4日型	5~7日型	開設準備のみ	
27	大阪府	416	66	298	45	6	1	0	0	0	0	0	416
28	兵庫県	193	34	104	46	6	2	1	118	115	3	0	311
29	奈良県	66	7	45	11	3	0	0	6	2	4	0	72
30	和歌山県	52	2	48	0	1	1	0	2	2	0	0	54
31	鳥取県	45	1	31	6	0	7	0	3	2	1	0	48
32	島根県	42	5	24	13	0	0	0	0	0	0	0	42
33	岡山県	112	11	68	24	6	3	0	9	5	4	0	121
34	広島県	140	23	83	24	3	7	0	1	1	0	0	141
35	山口県	108	36	47	13	5	6	1	2	2	0	0	110
36	徳島県	47	6	34	5	1	1	0	0	0	0	0	47
37	香川県	90	3	65	10	9	3	0	1	1	0	0	91
38	愛媛県	73	4	54	14	1	0	0	10	8	2	0	83
39	高知県	41	3	37	0	1	0	0	0	0	0	0	41
40	福岡県	149	21	76	40	9	3	0	2	0	2	0	151
41	佐賀県	53	13	29	9	2	0	0	3	3	0	0	56
42	長崎県	103	19	56	22	3	3	0	3	0	3	0	106
43	熊本県	119	24	64	22	2	7	0	1	0	1	0	120
44	大分県	68	9	33	22	4	0	0	2	1	1	0	70
45	宮崎県	56	11	27	16	2	0	0	15	15	0	0	71
46	鹿児島県	96	12	37	34	9	2	2	2	0	2	0	98
47	沖縄県	83	10	51	15	3	3	1	11	10	1	0	94
都道府県計		6,320	885	3,868	1,183	190	177	17	743	372	370	1	7,063

一般型 6,320か所
 連携型 743か所
 合計 7,063か所

3. 地域子育て支援拠点事業の実施状況

【うち政令市・中核市別】

No	自治体名	小計	一般型						小計	連携型			総計
			3~4日型	5日型	6~7日型	出張ひろば	経過措置	開設準備のみ		3~4日型	5~7日型	開設準備のみ	
1	札幌市	37	16	10	10	1	0	0	59	59	0	0	96
2	仙台市	33	0	29	4	0	0	0	20	16	4	0	53
3	さいたま市	59	23	12	24	0	0	0	0	0	0	0	59
4	千葉市	21	0	7	13	1	0	0	0	0	0	0	21
5	横浜市	112	20	86	5	0	1	0	0	0	0	0	112
6	川崎市	27	0	27	0	0	0	0	26	26	0	0	53
7	相模原市	14	0	4	0	0	10	0	0	0	0	0	14
8	新潟市	46	0	43	3	0	0	0	12	0	12	0	58
9	静岡市	17	0	15	2	0	0	0	2	1	1	0	19
10	浜松市	49	5	16	4	24	0	0	0	0	0	0	49
11	名古屋市	99	6	89	2	2	0	0	17	16	1	0	116
12	京都市	52	0	36	16	0	0	0	131	0	131	0	183
13	大阪市	109	1	107	1	0	0	0	0	0	0	0	109
14	堺市	38	13	24	1	0	0	0	0	0	0	0	38
15	神戸市	21	2	19	0	0	0	0	115	115	0	0	136
16	岡山市	22	0	13	9	0	0	0	5	5	0	0	27
17	広島市	16	0	13	3	0	0	0	0	0	0	0	16
18	北九州市	10	0	8	2	0	0	0	0	0	0	0	10
19	福岡市	14	0	14	0	0	0	0	0	0	0	0	14
20	熊本市	23	1	9	13	0	0	0	0	0	0	0	23
政令市計		819	87	581	112	28	11	0	387	238	149	0	1,206
1	函館市	13	0	13	0	0	0	0	0	0	0	0	13
2	旭川市	9	4	3	2	0	0	0	0	0	0	0	9
3	青森市	8	0	0	8	0	0	0	0	0	0	0	8
4	盛岡市	10	0	8	2	0	0	0	0	0	0	0	10
5	秋田市	9	0	2	7	0	0	0	0	0	0	0	9
6	郡山市	5	0	0	5	0	0	0	0	0	0	0	5
7	いわき市	4	1	2	1	0	0	0	2	0	2	0	6
8	宇都宮市	12	2	10	0	0	0	0	0	0	0	0	12
9	前橋市	16	0	15	1	0	0	0	0	0	0	0	16
10	高崎市	15	0	12	3	0	0	0	0	0	0	0	15
11	川越市	23	9	12	2	0	0	0	0	0	0	0	23
12	越谷市	22	4	12	4	2	0	0	0	0	0	0	22
13	船橋市	8	0	0	8	0	0	0	14	0	14	0	22
14	柏市	21	0	14	6	0	0	1	2	0	1	1	23

No	自治体名	小計	一般型						小計	連携型			総計
			3~4日型	5日型	6~7日型	出張ひろば	経過措置	開設準備のみ		3~4日型	5~7日型	開設準備のみ	
15	八王子市	11	0	0	11	0	0	0	30	9	21	0	41
16	横須賀市	2	0	1	1	0	0	0	0	0	0	0	2
17	富山市	11	0	9	1	0	1	0	1	0	1	0	12
18	金沢市	12	0	9	3	0	0	0	0	0	0	0	12
19	長野市	17	7	6	2	0	2	0	0	0	0	0	17
20	岐阜市	6	1	5	0	0	0	0	0	0	0	0	6
21	豊橋市	8	3	4	1	0	0	0	1	1	0	0	9
22	岡崎市	11	9	2	0	0	0	0	0	0	0	0	11
23	豊田市	11	0	9	2	0	0	0	0	0	0	0	11
24	大津市	7	0	6	1	0	0	0	0	0	0	0	7
25	豊中市	19	0	16	1	2	0	0	0	0	0	0	19
26	高槻市	18	0	16	2	0	0	0	0	0	0	0	18
27	枚方市	13	5	8	0	0	0	0	0	0	0	0	13
28	東大阪市	22	1	17	4	0	0	0	0	0	0	0	22
29	姫路市	24	6	10	5	1	2	0	0	0	0	0	24
30	尼崎市	11	0	10	1	0	0	0	0	0	0	0	11
31	西宮市	19	5	13	1	0	0	0	0	0	0	0	19
32	奈良市	18	0	17	1	0	0	0	4	0	4	0	22
33	和歌山市	13	0	13	0	0	0	0	0	0	0	0	13
34	倉敷市	21	2	9	8	2	0	0	1	0	1	0	22
35	呉市	9	1	3	2	1	2	0	0	0	0	0	9
36	福山市	30	13	14	3	0	0	0	0	0	0	0	30
37	下関市	19	2	11	3	3	0	0	0	0	0	0	19
38	高松市	31	0	26	3	1	1	0	0	0	0	0	31
39	松山市	21	2	16	3	0	0	0	8	8	0	0	29
40	高知市	11	2	8	0	1	0	0	0	0	0	0	11
41	久留米市	12	1	1	10	0	0	0	0	0	0	0	12
42	長崎市	10	2	0	8	0	0	0	0	0	0	0	10
43	佐世保市	11	0	9	1	0	1	0	0	0	0	0	11
44	大分市	10	0	0	10	0	0	0	0	0	0	0	10
45	宮崎市	20	9	7	2	2	0	0	15	15	0	0	35
46	鹿児島市	14	0	4	7	0	2	1	0	0	0	0	14
47	那覇市	10	1	0	9	0	0	0	8	8	0	0	18
中核市計		657	92	382	155	15	11	2	86	41	44	1	743

4. 地域子育て支援拠点事業の実施状況

【対前年度】

○都道府県別

自治体名	27年度	28年度	増減
北海道	352	358	6
青森県	103	101	▲2
岩手県	84	86	2
宮城県	119	135	16
秋田県	64	61	▲3
山形県	94	97	3
福島県	96	102	6
茨城県	252	265	13
栃木県	100	100	0
群馬県	133	134	1
埼玉県	446	461	15
千葉県	288	312	24
東京都	378	414	36
神奈川県	244	253	9
新潟県	203	227	24
富山県	77	78	1
石川県	93	80	▲13
福井県	55	57	2
山梨県	68	68	0
長野県	151	156	5
岐阜県	118	120	2
静岡県	230	234	4
愛知県	331	345	14
三重県	119	120	1
滋賀県	87	92	5
京都府	260	264	4
大阪府	397	416	19
兵庫県	308	311	3
奈良県	71	72	1
和歌山県	54	54	0
鳥取県	47	48	1
島根県	42	42	0
岡山県	114	121	7
広島県	129	141	12
山口県	105	110	5
徳島県	49	47	▲2
香川県	88	91	3
愛媛県	80	83	3
高知県	39	41	2
福岡県	153	151	▲2
佐賀県	55	56	1
長崎県	104	106	2
熊本県	121	120	▲1
大分県	69	70	1
宮崎県	68	71	3
鹿児島県	88	98	10
沖縄県	92	94	2
総計	6,818	7,063	245

○都道府県別(一般市のみ)

自治体名	27年度	28年度	増減
北海道	237	240	3
青森県	95	93	▲2
岩手県	74	76	2
宮城県	77	82	5
秋田県	56	52	▲4
山形県	94	97	3
福島県	85	91	6
茨城県	252	265	13
栃木県	88	88	0
群馬県	102	103	1
埼玉県	345	357	12
千葉県	224	246	22
東京都	344	373	29
神奈川県	67	72	5
新潟県	157	169	12
富山県	65	66	1
石川県	80	68	▲12
福井県	55	57	2
山梨県	68	68	0
長野県	134	139	5
岐阜県	113	114	1
静岡県	158	166	8
愛知県	196	198	2
三重県	119	120	1
滋賀県	80	85	5
京都府	75	81	6
大阪府	190	197	7
兵庫県	121	121	0
奈良県	49	50	1
和歌山県	41	41	0
鳥取県	47	48	1
島根県	42	42	0
岡山県	71	72	1
広島県	79	86	7
山口県	88	91	3
徳島県	49	47	▲2
香川県	57	60	3
愛媛県	52	54	2
高知県	29	30	1
福岡県	116	127	11
佐賀県	55	56	1
長崎県	83	73	▲10
熊本県	98	97	▲1
大分県	58	60	2
宮崎県	34	36	2
鹿児島県	73	84	11
沖縄県	75	76	1
一般市計	4,947	5,114	167

○政令市別

自治体名	27年度	28年度	増減
札幌市	93	96	3
仙台市	42	53	11
さいたま市	58	59	1
千葉市	21	21	0
横浜市	108	112	4
川崎市	53	53	0
相模原市	14	14	0
新潟市	46	58	12
静岡市	19	19	0
浜松市	53	49	▲4
名古屋市	106	116	10
京都市	185	183	▲2
大阪市	101	109	8
堺市	36	38	2
神戸市	135	136	1
岡山市	22	27	5
広島市	13	16	3
北九州市	11	10	▲1
福岡市	14	14	0
熊本市	23	23	0
政令市計	1,153	1,206	53

○中核市別

自治体名	27年度	28年度	増減
函館市	13	13	0
旭川市	9	9	0
青森市	8	8	0
盛岡市	10	10	0
秋田市	8	9	1
郡山市	5	5	0
いわき市	6	6	0
宇都宮市	12	12	0
前橋市	16	16	0
高崎市	15	15	0
川越市	21	23	2
越谷市	22	22	0
船橋市	22	22	0
柏市	21	23	2
八王子市	34	41	7
横須賀市	2	2	0
富山市	12	12	0
金沢市	13	12	▲1
長野市	17	17	0
岐阜市	5	6	1
豊橋市	7	9	2
岡崎市	11	11	0
豊田市	11	11	0
大津市	7	7	0
豊中市	17	19	2
高槻市	18	18	0
枚方市	13	13	0
東大阪市	22	22	0
姫路市	24	24	0
尼崎市	11	11	0
西宮市	17	19	2
奈良市	22	22	0
和歌山市	13	13	0
倉敷市	21	22	1
呉市	8	9	1
福山市	29	30	1
下関市	17	19	2
高松市	31	31	0
松山市	28	29	1
高知市	10	11	1
久留米市	12	12	0
長崎市	10	10	0
佐世保市	11	11	0
大分市	11	10	▲1
宮崎市	34	35	1
鹿児島市	15	14	▲1
那覇市	17	18	1
中核市計	718	743	25

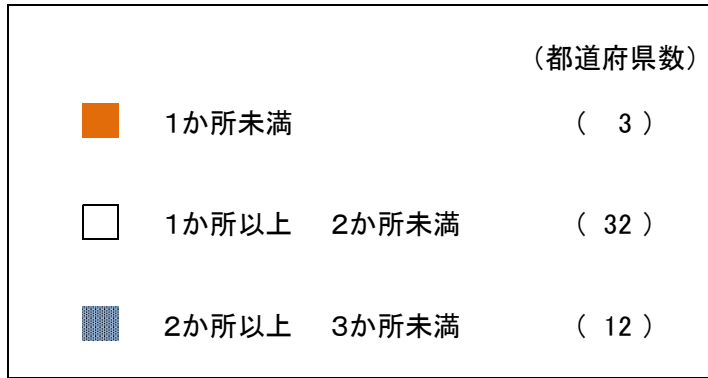
・平成27年度
6,818か所

・平成28年度
7,063か所

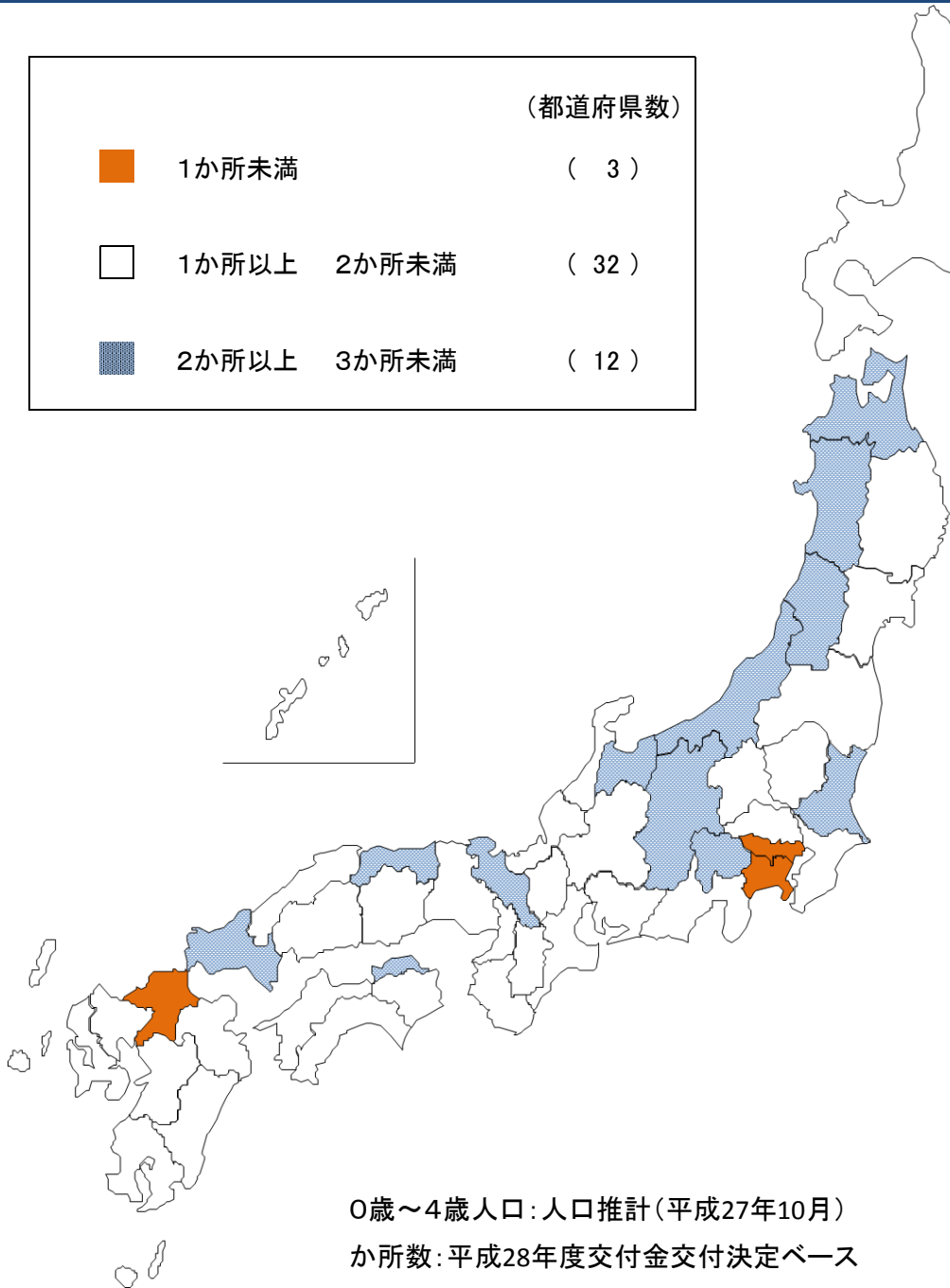
対前年度 245か所 増

5. 地域子育て支援拠点事業の設置状況

【0歳～4歳人口千人当たりか所数】



全国平均: 1.4か所



0歳～4歳人口: 人口推計(平成27年10月)
か所数: 平成28年度交付金交付決定ベース

0歳～4歳人口千人当たり					0歳～4歳人口千人当たり				
No	自治体名	実施数	人口 (千人)	か所数	No	自治体名	実施数	人口 (千人)	か所数
1	北海道	358	186	1.9	25	滋賀県	92	64	1.4
2	青森県	101	43	2.3	26	京都府	264	98	2.7
3	岩手県	86	45	1.9	27	大阪府	416	344	1.2
4	宮城県	135	90	1.5	28	兵庫県	311	219	1.4
5	秋田県	61	30	2.0	29	奈良県	72	51	1.4
6	山形県	97	40	2.4	30	和歌山県	54	35	1.5
7	福島県	102	68	1.5	31	鳥取県	48	23	2.1
8	茨城県	265	110	2.4	32	島根県	42	27	1.6
9	栃木県	100	77	1.3	33	岡山県	121	78	1.6
10	群馬県	134	74	1.8	34	広島県	141	120	1.2
11	埼玉県	461	285	1.6	35	山口県	110	52	2.1
12	千葉県	312	236	1.3	36	徳島県	47	27	1.7
13	東京都	414	527	0.8	37	香川県	91	38	2.4
14	神奈川県	253	366	0.7	38	愛媛県	83	52	1.6
15	新潟県	227	84	2.7	39	高知県	41	25	1.6
16	富山県	78	38	2.1	40	福岡県	151	221	0.7
17	石川県	80	46	1.7	41	佐賀県	56	36	1.6
18	福井県	57	31	1.8	42	長崎県	106	56	1.9
19	山梨県	68	30	2.3	43	熊本県	120	77	1.6
20	長野県	156	80	2.0	44	大分県	70	46	1.5
21	岐阜県	120	80	1.5	45	宮崎県	71	47	1.5
22	静岡県	234	147	1.6	46	鹿児島県	98	71	1.4
23	愛知県	345	330	1.0	47	沖縄県	94	83	1.1
24	三重県	120	71	1.7	合計(都道府県)	7,063	5,004	1.4	

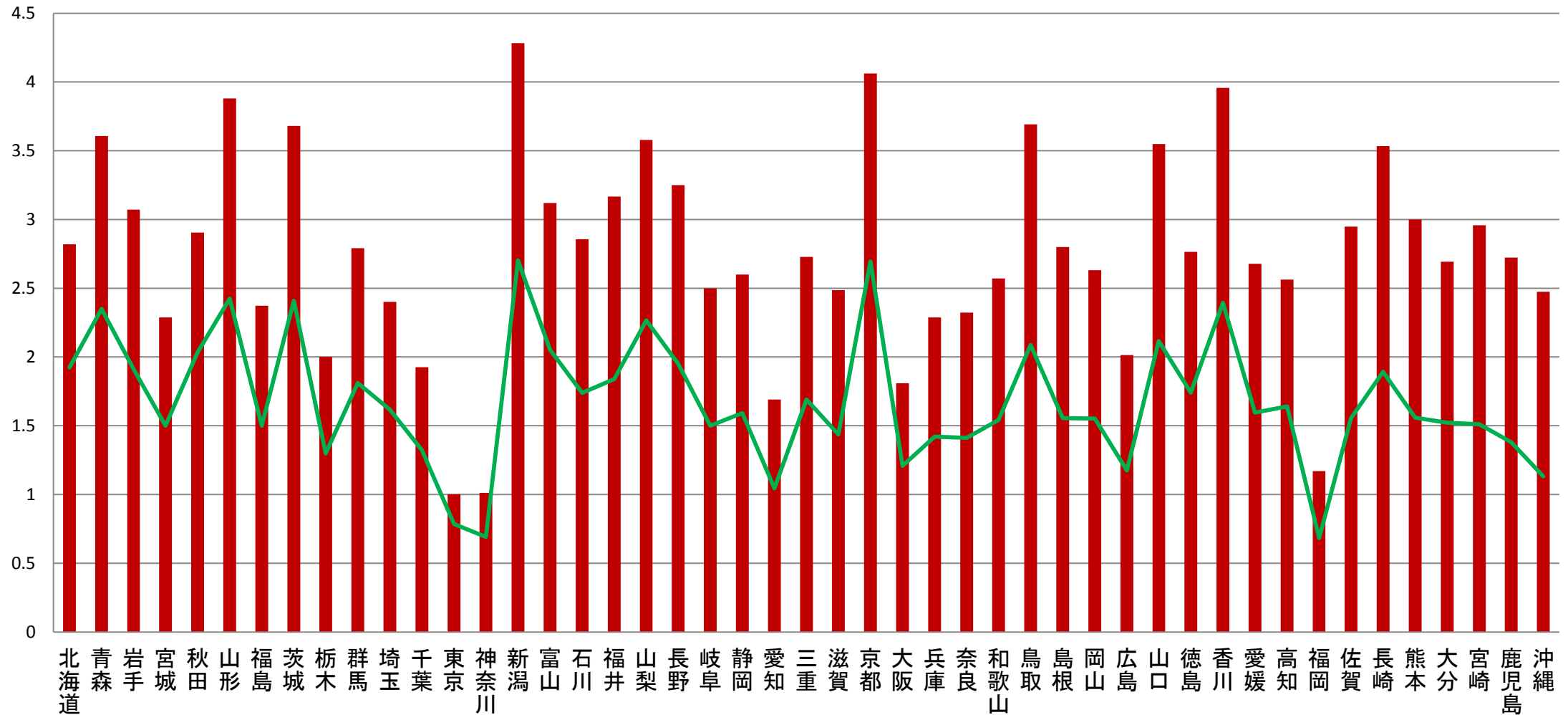
6. 地域子育て支援拠点事業の設置状況 【都道府県・人口当たり】

※人口は「人口推計」(平成27年10月)

(か所/1万人)

■ 25～44歳1万人当たり

— 0～4歳1千人当たり



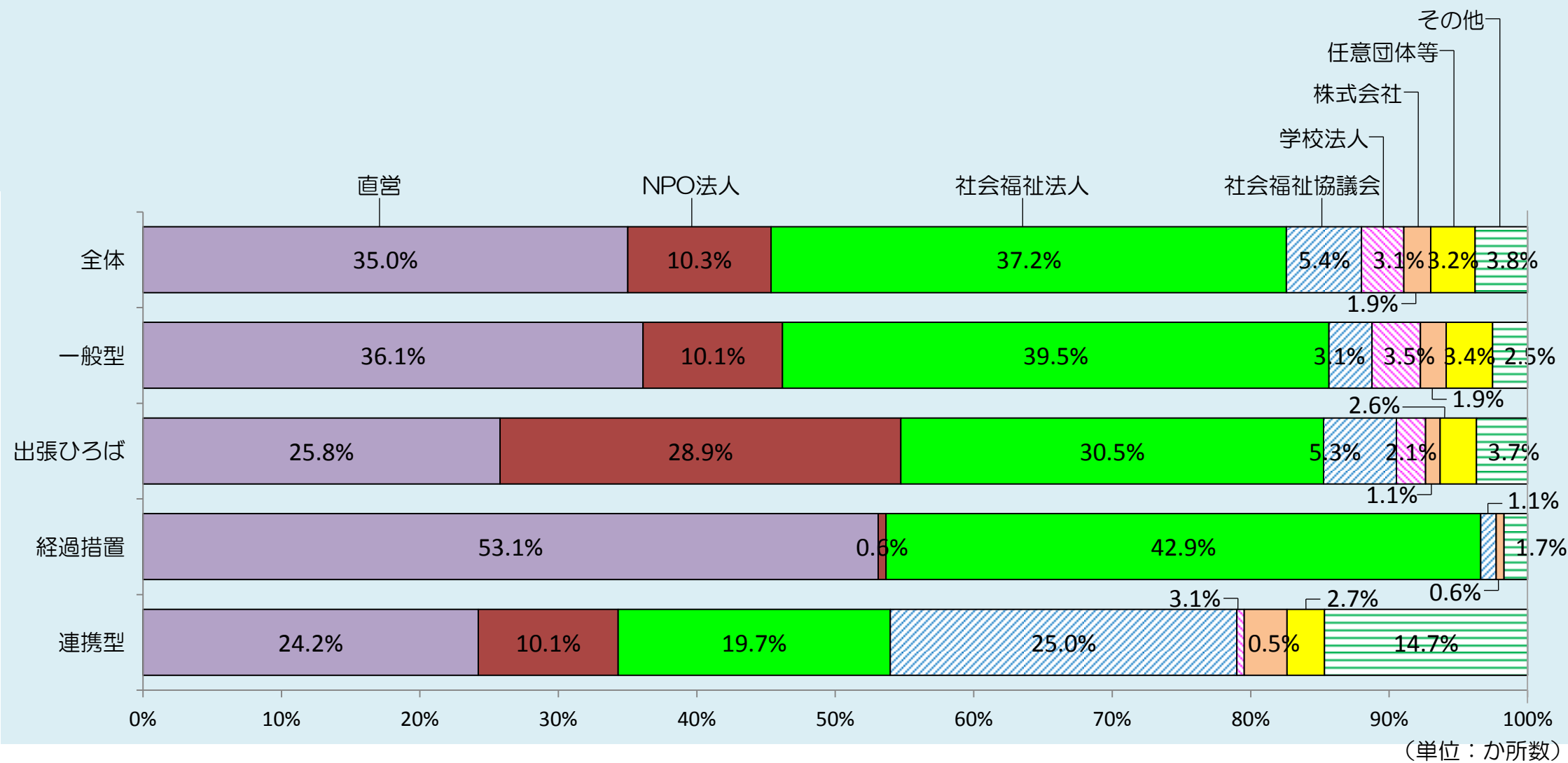
25歳～44歳の男女1万人当たり

全国ベース 2.2か所 (最多：新潟県4.3か所、最少：東京都1.0か所)

0歳～4歳の男女1千人当たり

全国ベース 1.4か所 (最多：新潟県2.7か所、最少：福岡県0.7か所)

7. 地域子育て支援拠点事業の実施状況 【運営主体別】

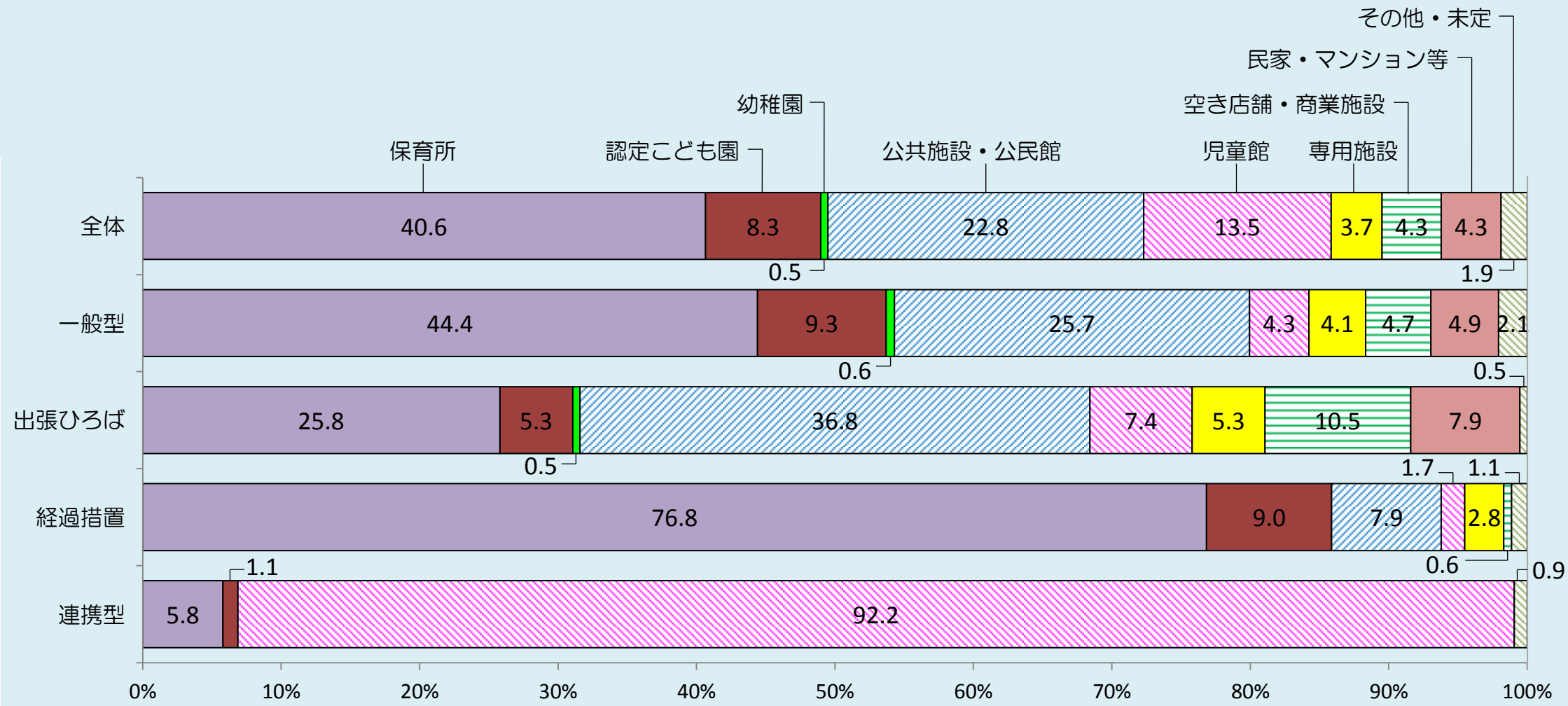


(単位：か所数)

運営主体	直営	NPO法人	社福法人	社協	学校法人	株式会社	任意団体等	その他	計
全体	2,473	731	2,629	383	216	137	226	268	7,063
一般型	2,150	600	2,349	185	208	111	200	150	5,953
出張ひろば	49	55	58	10	4	2	5	7	190
経過措置	94	1	76	2	—	1	—	3	177
連携型	180	75	146	186	4	23	20	109	743

8. 地域子育て支援拠点事業の実施状況

【実施場所別】

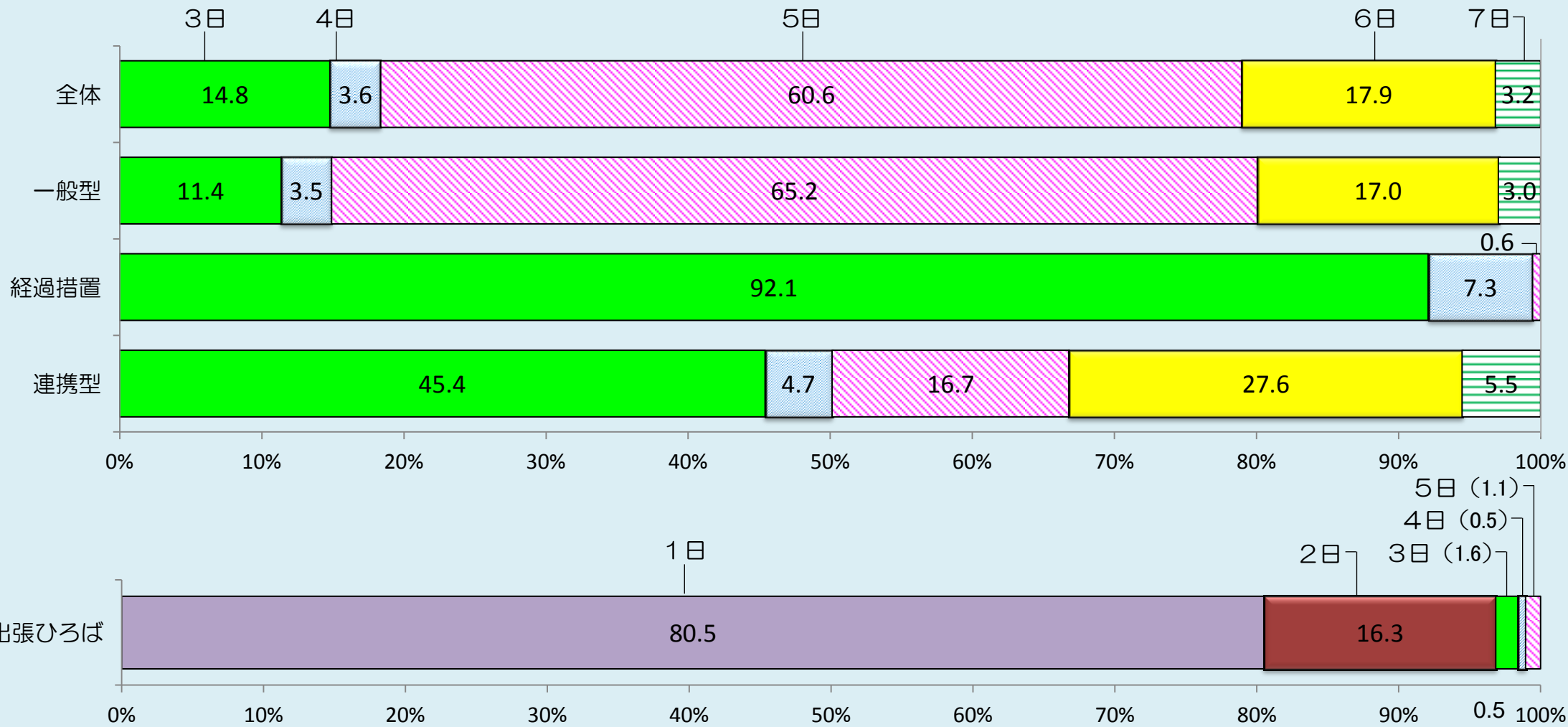


(単位：か所数)

実施場所	保育所	認定こども園	幼稚園	公共施設・公民館	児童館	専用施設	空き店舗・商業施設	民家・マンション等	その他・未定	計
全体	2,871	587	37	1,611	957	259	302	306	133	7,063
一般型	2,643	553	36	1,527	255	244	281	291	123	5,953
出張ひろば	49	10	1	70	14	10	20	15	1	190
経過措置	136	16	-	14	3	5	1	-	2	177
連携型	43	8	-	-	685	-	-	-	7	743

9. 地域子育て支援拠点事業の開催日数別実施状況

【事業類型別】



(単位：か所数)

開催日数	3日	4日	5日	6日	7日
全体	1,016	245	4,157	1,225	218
一般型	676	209	3,868	1,007	176
経過措置	163	13	1	-	-
連携型	337	35	124	205	41

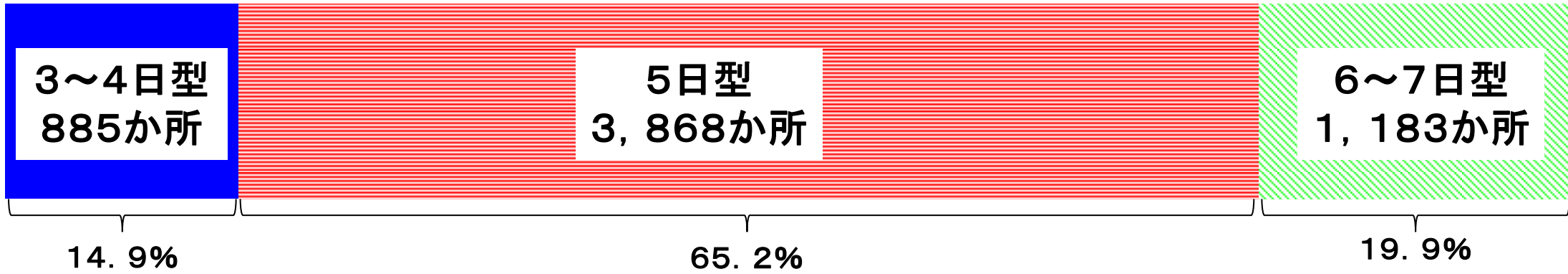
(単位：か所数)

開催日数	1日	2日	3日	4日	5日
出張ひろば	153	31	3	1	2

10. 地域子育て支援拠点事業の開催日数別実施割合

【一般型のみ】

○一般型 5, 936か所(※出張ひろば・経過措置除く)の実施割合

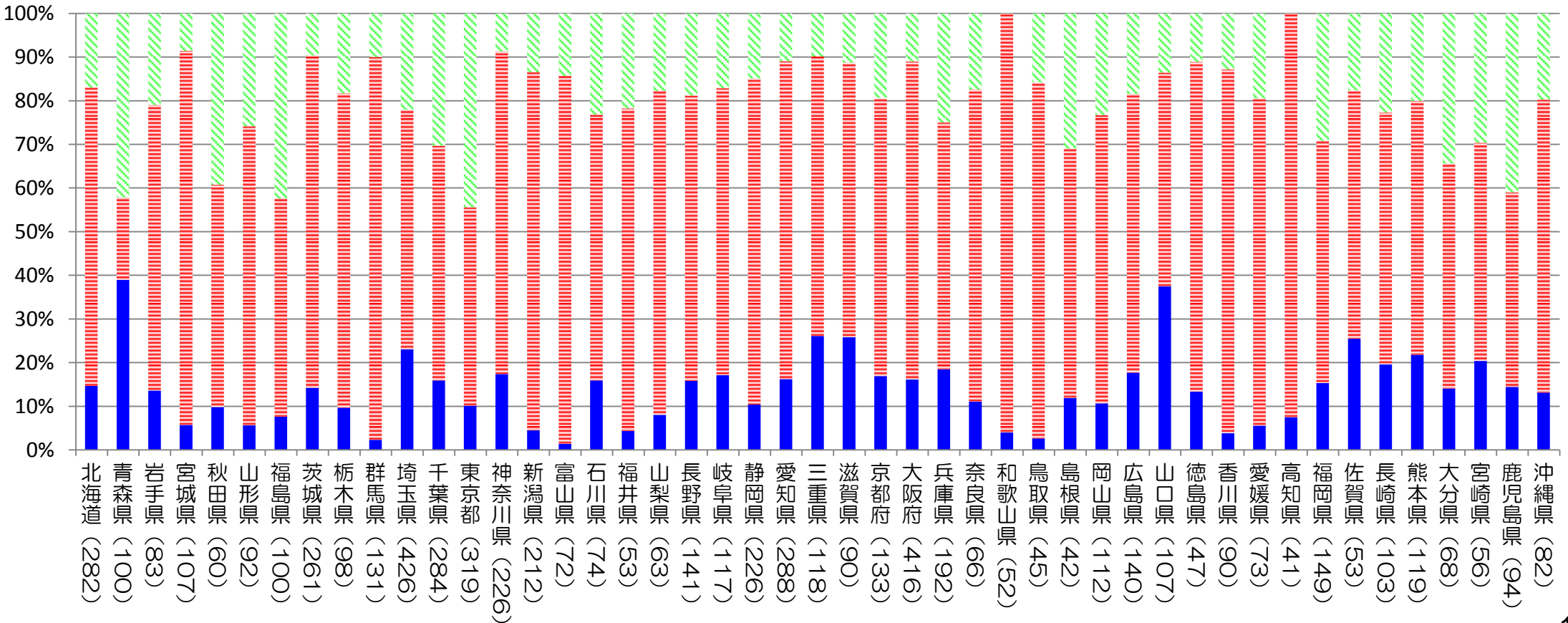


○都道府県別の実施割合

■3~4日型

■5日型

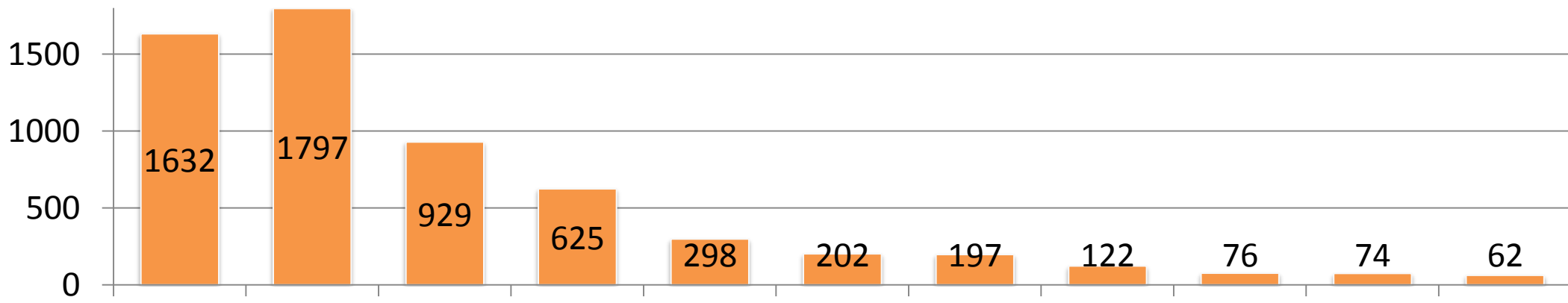
■6~7日型



11. 地域子育て支援拠点事業の利用状況・職員の配置状況

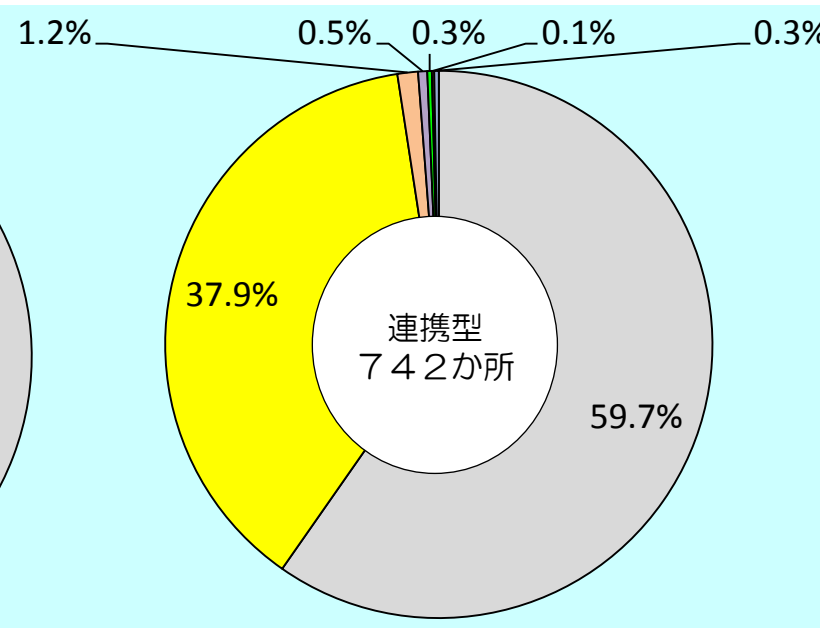
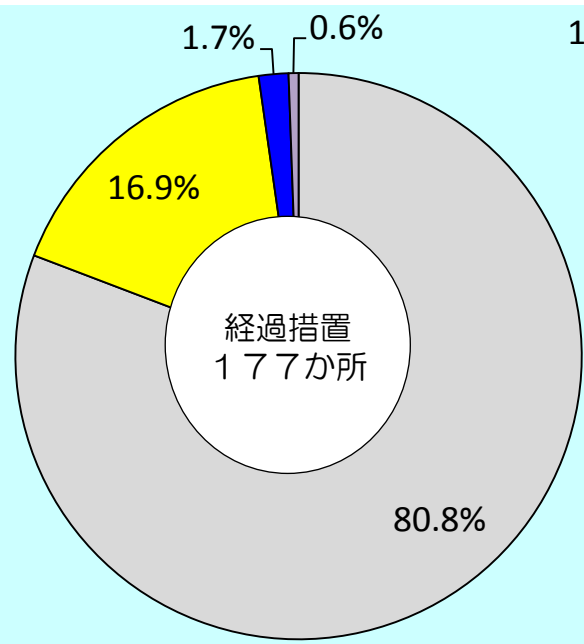
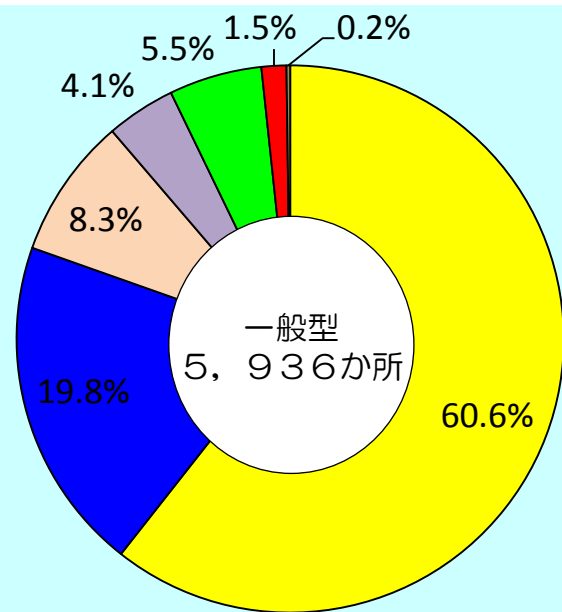
利用親子の状況

(か所数)



(利用親子組数) 1～5 6～10 11～15 16～20 21～25 26～30 31～40 41～50 51～60 61～80 80～

職員の配置状況



2名	【3,598人】	3名	【1,175人】
4名	【494人】	5名	【243人】
6名～10名	【326人】	11名～20名	【87人】
21名以上	【13人】		

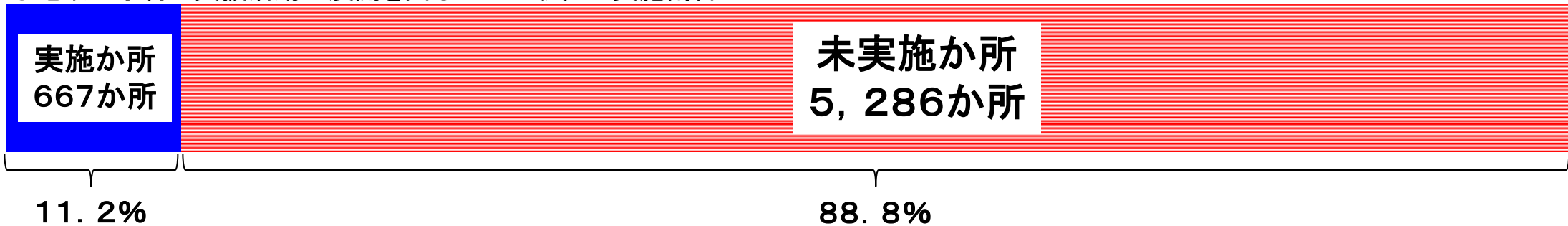
1名	【143人】	2名	【30人】
3名	【3人】	5名	【1人】

1名	【443人】	2名	【281人】
3名	【9人】	4名	【4人】
5名	【2人】	6名～10名	【1人】
11名～20名	【2人】		

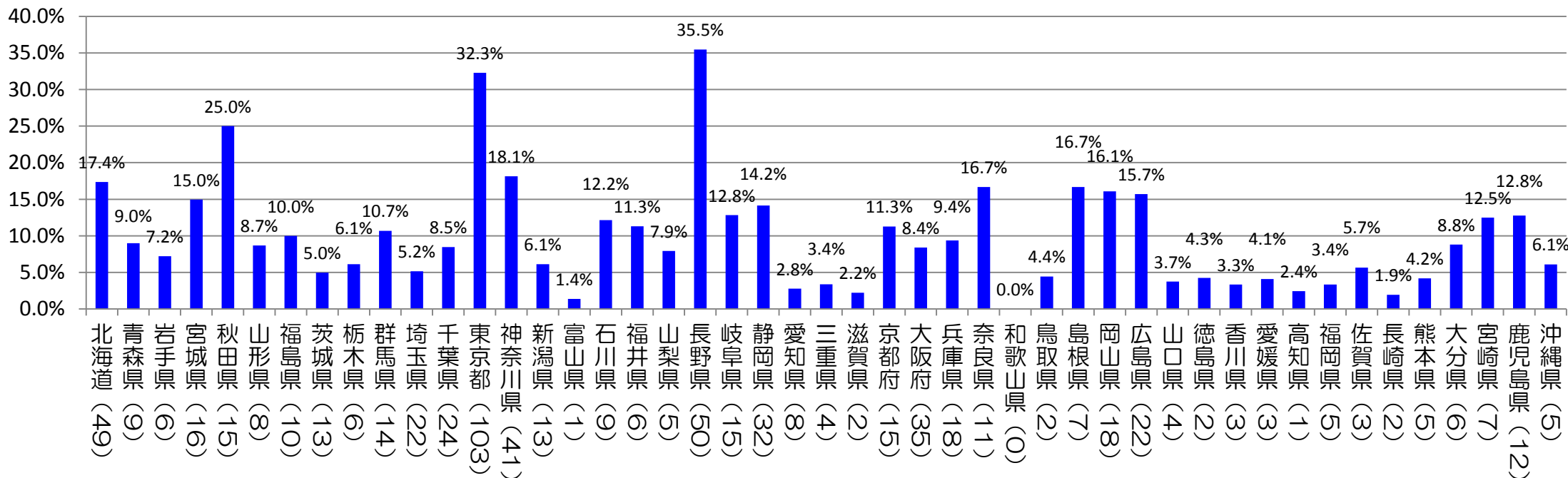
12. 地域子育て支援拠点事業の加算事業実施割合

【地域の子育て支援活動】

○地域の子育て支援活動の展開を図るための取組の実施割合



○都道府県別の実施割合



一時預かり事業	放課後児童健全育成事業	乳児全戸訪問事業 養育支援訪問事業	市町村独自の事業
416か所	128か所	56か所	203か所

※ 1事業所で複数の加算事業を実施しているため、実施か所数合計と一致しない。

13. 地域子育て支援拠点事業の加算事業実施割合

【地域支援】

○地域支援の実施割合

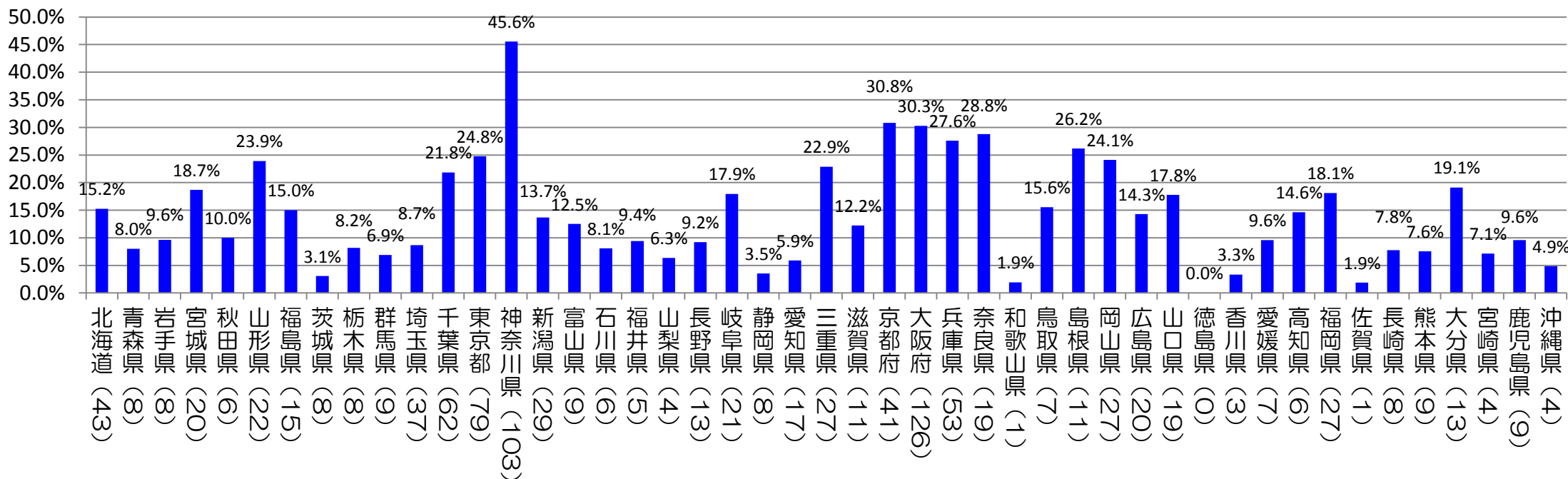
実施か所
993か所

未実施か所
4,943か所

14.9%

65.2%

○都道府県別の実施割合



高齢者・地域学生等地域の
多様な世代との連携

地域の団体と協働して伝統
文化や習慣・行事の実施

地域の子育て支援の発掘・
育成を行う取組

本事業を利用したくても利用できない
家庭に訪問支援等を行う取組

622か所

389か所

622か所

207か所

※ 1事業所で複数の加算事業を実施しているため、実施か所数合計と一致しない。