

このようなお悩みはございませんか？

働くかた

仕事中にケガをしました。

労災保険の
請求方法を教えてください。



パート・アルバイトでも

労災の対象になりますか？



石綿(アスベスト)による

病気が労災になるのは
どんな場合ですか？



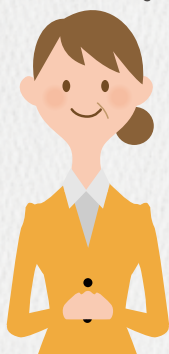
事業主のかた

？

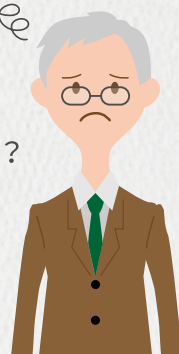
労働保険の加入手続きをしなかった場合 どうなりますか？

保険料の納付期限までに納付できなかった場合 どうなりますか？

事業を廃止した場合 どのような手続きが必要ですか？



〰〰〰



労災保険に関するご相談に応じます！

働く方も、事業主の方も、お気軽にお電話ください。

労働保険
適用・徴収

労災保険相談ダイヤル



ろ う さ い
0570-006031

受付時間：月～金 8:30～17:15(土・日・祝日・年末年始はお休みします)

※労災に該当するかどうかは、労働基準監督署が調査の上、判断します。

※ご利用の際は、通話料がかかります。IP電話等、一部の電話からはご利用になれません。



ひと、くらし、みらいのために

厚生労働省