

参考 1

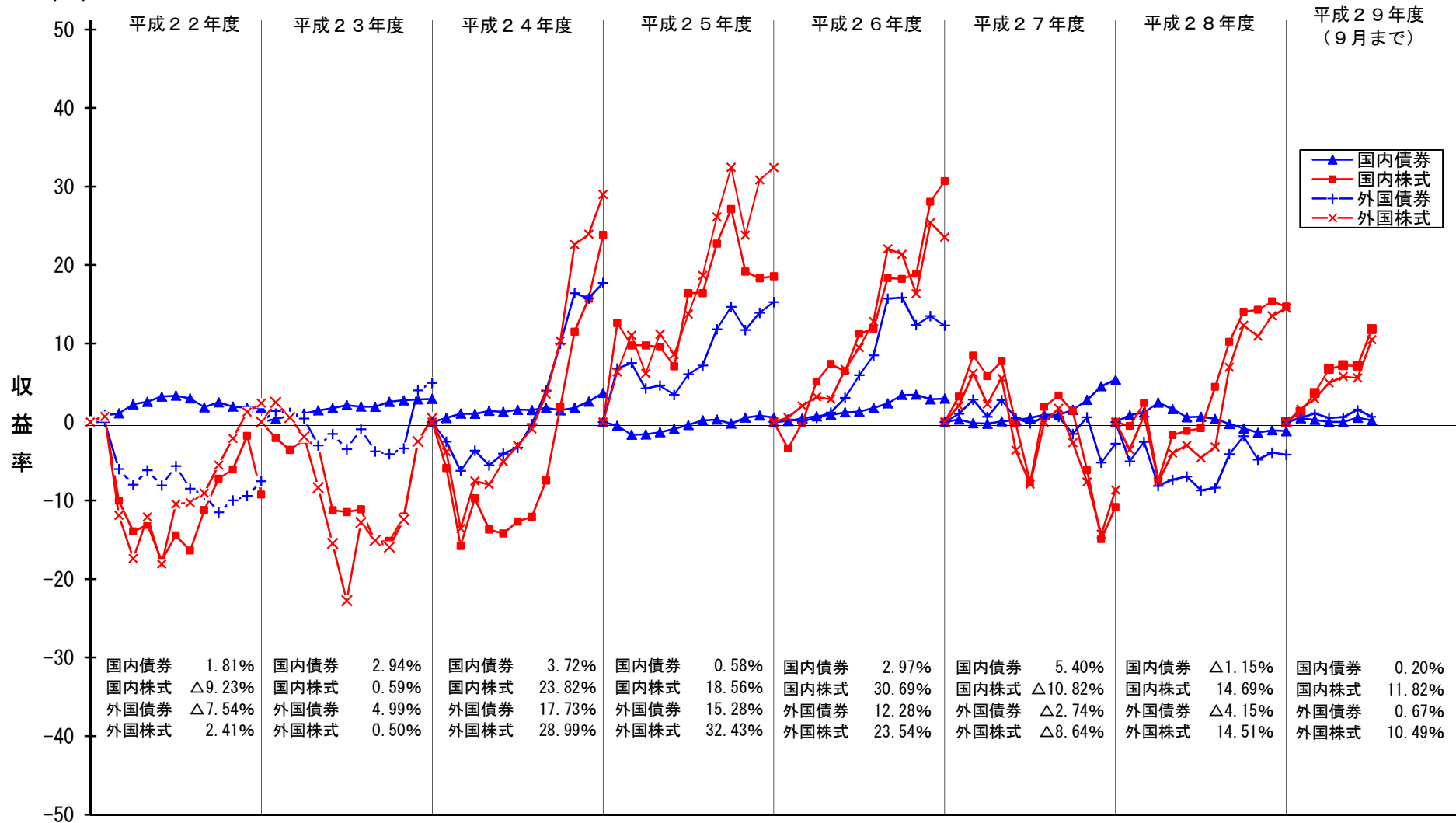
主な経済指標

主な経済指標

年度・月末	日経平均 (円)	10年国債※1 (年%)	20年国債※1 (年%)	円/ドル (円)	円/ユーロ (円)	ベンチマークで用いている指標			
						NOMURA-BPI 総合	TOPIX	シティ世界国債 インデックス※2	MSCI-KOKUSAI
H13.3	13,000	1.275	—	126.20	110.72	283.83	1,407.73	202.86	1,110.31
H14.3	11,025	1.400	—	132.74	115.68	286.52	1,179.41	219.98	1,154.10
H15.3	7,973	0.700	—	117.93	128.85	298.74	886.77	254.02	780.70
H16.3	11,715	1.435	—	104.26	128.41	293.53	1,340.15	254.41	973.52
H17.3	11,669	1.320	—	107.09	138.84	299.67	1,359.22	283.20	1,126.39
H18.3	17,060	1.770	—	117.66	142.56	295.48	2,009.57	305.09	1,447.61
H19.3	17,288	1.650	—	117.78	157.30	301.89	2,015.42	336.32	1,706.06
H20.3	12,526	1.275	—	99.90	157.55	312.05	1,450.00	338.08	1,419.47
H21.3	8,110	1.340	—	98.81	130.88	316.24	945.72	313.82	804.54
H22.3	11,090	1.395	—	93.46	126.27	322.69	1,214.95	314.39	1,180.68
H23.3	9,755	1.255	—	83.15	117.77	328.52	1,102.75	290.67	1,209.12
H24.3	10,084	0.985	—	82.79	110.47	338.18	1,109.28	305.17	1,215.12
H25.3	12,398	0.560	—	94.19	120.73	350.76	1,373.53	359.29	1,567.39
H26.3	14,828	0.640	—	103.19	142.09	352.80	1,628.52	414.20	2,075.72
4	14,304	0.615	—	102.24	141.77	353.31	1,573.78	415.51	2,087.77
5	14,632	0.570	—	101.78	138.73	354.39	1,626.62	414.82	2,118.83
6	15,162	0.560	—	101.30	138.69	355.41	1,712.30	416.40	2,142.07
7	15,621	0.530	—	102.79	137.62	356.01	1,748.81	419.26	2,136.02
8	15,425	0.490	—	104.05	136.64	357.15	1,733.76	427.00	2,215.07
9	16,174	0.520	—	109.64	138.49	357.41	1,811.98	438.88	2,272.14
10	16,414	0.455	—	112.30	140.64	359.08	1,822.08	449.38	2,341.76
11	17,460	0.415	—	118.61	147.67	361.19	1,926.93	479.31	2,533.88
12	17,451	0.320	—	119.68	144.78	364.96	1,925.54	479.78	2,519.16
H27.1	17,674	0.280	—	117.44	132.54	365.07	1,935.98	465.44	2,415.12
2	18,798	0.335	—	119.51	133.77	363.04	2,085.33	470.09	2,602.74
3	19,207	0.395	—	120.12	128.89	363.28	2,128.30	465.07	2,564.27
4	19,520	0.325	—	119.34	133.92	364.50	2,196.84	469.90	2,617.38
5	20,563	0.390	—	124.11	136.36	362.77	2,308.46	478.34	2,723.51
6	20,236	0.450	—	122.49	136.39	362.54	2,252.53	468.17	2,622.67
7	20,585	0.405	—	123.92	136.15	363.58	2,292.89	478.13	2,707.52
8	18,890	0.375	—	121.22	135.90	364.20	2,124.21	467.34	2,472.18
9	17,388	0.345	—	119.84	133.93	365.24	1,964.62	464.31	2,361.43
10	19,083	0.295	—	120.61	132.73	366.65	2,169.38	467.99	2,563.83
11	19,747	0.300	—	123.08	130.01	366.58	2,200.15	468.22	2,608.80
12	19,034	0.265	—	120.30	130.65	368.88	2,157.78	458.05	2,496.87
H28.1	17,518	0.095	—	121.03	131.12	373.52	1,997.22	467.93	2,368.78
2	16,027	-0.065	—	112.66	122.47	379.83	1,810.63	441.03	2,197.80
3	16,759	-0.050	—	112.56	128.07	382.91	1,898.02	452.32	2,342.60
4	16,666	-0.085	—	106.35	121.81	386.25	1,888.68	429.71	2,260.59
5	17,235	-0.120	—	110.68	123.18	387.60	1,944.06	440.91	2,362.28
6	15,576	-0.235	—	103.25	114.65	392.36	1,757.69	415.50	2,164.56
7	16,569	-0.180	—	102.05	113.99	389.24	1,866.36	419.13	2,249.78
8	16,887	-0.070	—	103.42	115.38	385.24	1,876.60	420.99	2,273.11
9	16,450	-0.085	—	101.33	113.87	385.50	1,883.03	412.94	2,235.74
10	17,425	-0.055	—	104.81	115.07	384.44	1,983.08	414.50	2,268.48
11	18,308	0.015	—	114.44	121.13	381.97	2,091.95	433.83	2,506.17
12	19,114	0.040	—	116.87	122.87	379.82	2,164.57	444.10	2,631.24
H29.1	19,041	0.080	—	112.78	121.75	377.74	2,169.23	430.75	2,598.41
2	19,119	0.050	0.625	112.75	119.23	378.90	2,189.71	382.66	2,659.67
3	18,909	0.065	0.630	111.38	118.61	378.49	2,176.87	381.61	2,682.40
4	19,197	0.010	0.550	111.53	121.51	380.33	2,204.51	383.66	2,725.63
5	19,651	0.040	0.560	110.75	124.49	379.55	2,257.27	385.85	2,761.77
6	20,033	0.075	0.590	112.35	128.34	378.57	2,324.06	383.62	2,816.22
7	19,925	0.075	0.590	110.25	130.54	378.55	2,333.91	383.99	2,837.67
8	19,646	0.010	0.540	109.96	130.94	380.58	2,332.80	387.65	2,832.55
9	20,356	0.060	0.580	112.47	132.85	379.27	2,434.16	384.18	2,963.73

※1 「10年国債」及び「20年国債」に関しては、日本銀行「金融経済統計月報」より「国債新発債流通利回」(10年及び20年)を掲載。
 ※2 「シティ世界国債インデックス」に関しては、H29.1までは「日本を除く、ヘッジなし・円ベース」を、H29.2以降は「日本を除く、円ヘッジ・円ベース」を掲載。

ベンチマーク収益率の推移（年度初来累計）



(注) 使用しているベンチマークは以下のとおり。

国内債券：NOMURA-BPI総合

国内株式：TOPIX（配当込み）

外国債券：シティ世界国債インデックス（日本を除く、円ヘッジ・円ベース）※平成29年1月まではシティ世界国債インデックス（日本を除く、ヘッジなし・円ベース）

外国株式：MSCI-KOKUSAI（円ベース、配当込み、GROSS）

ベンチマークについて

ベンチマークとは、運用成果を評価する際に、相対比較の対象となる基準指標のことであり、市場の動きを代表する指数を使用している。

【国内債券】

ONOMURA-BPI 総合

野村証券金融工学研究センターが作成・発表している国内債券市場のベンチマーク。国内債券のベンチマークとしては代表的なものである。

【国内株式】

OTOPIX（配当込み）

東証一部上場全銘柄の株価を株式数で加重平均して算出したもの。国内株式市場の代表的なベンチマークである。

【外国債券】

○シティ世界国債インデックス（日本を除く、円ヘッジ・円ベース）

シティグループ・グローバル・マーケット・インクが作成・発表している世界国債のベンチマーク。時価総額につき一定基準を満たす国の国債について、投資収益率を指数化したもの。国際債券投資の代表的なベンチマークのひとつである。

※ 平成29年1月までは、「シティ世界国債インデックス（日本を除く、ヘッジなし・円ベース）」を使用。

【外国株式】

OMSCI-KOKUSAI（円ベース、配当込み、GROSS）

モルガン・スタンレー・キャピタル・インターナショナル社が作成・発表している日本を除く先進国で構成された世界株指数。対象国の包括性、切り口の多様性等の点で国際株式投資のベンチマークとしては代表的な存在である。