

障害者雇用対策基本方針(案) 関係資料

障害者数について

(単位:万人)

	総数	在宅者	重度	施設入所者 (身体・知的障害者更生施設等入所者や入院患者)
身体障害児・者	393.7	386.4	163.7	7.3
知的障害児・者	74.1	62.2	24.2	11.9
精神障害者	320.1	287.8	—	32.3
総計	787.9	736.4	—	51.5

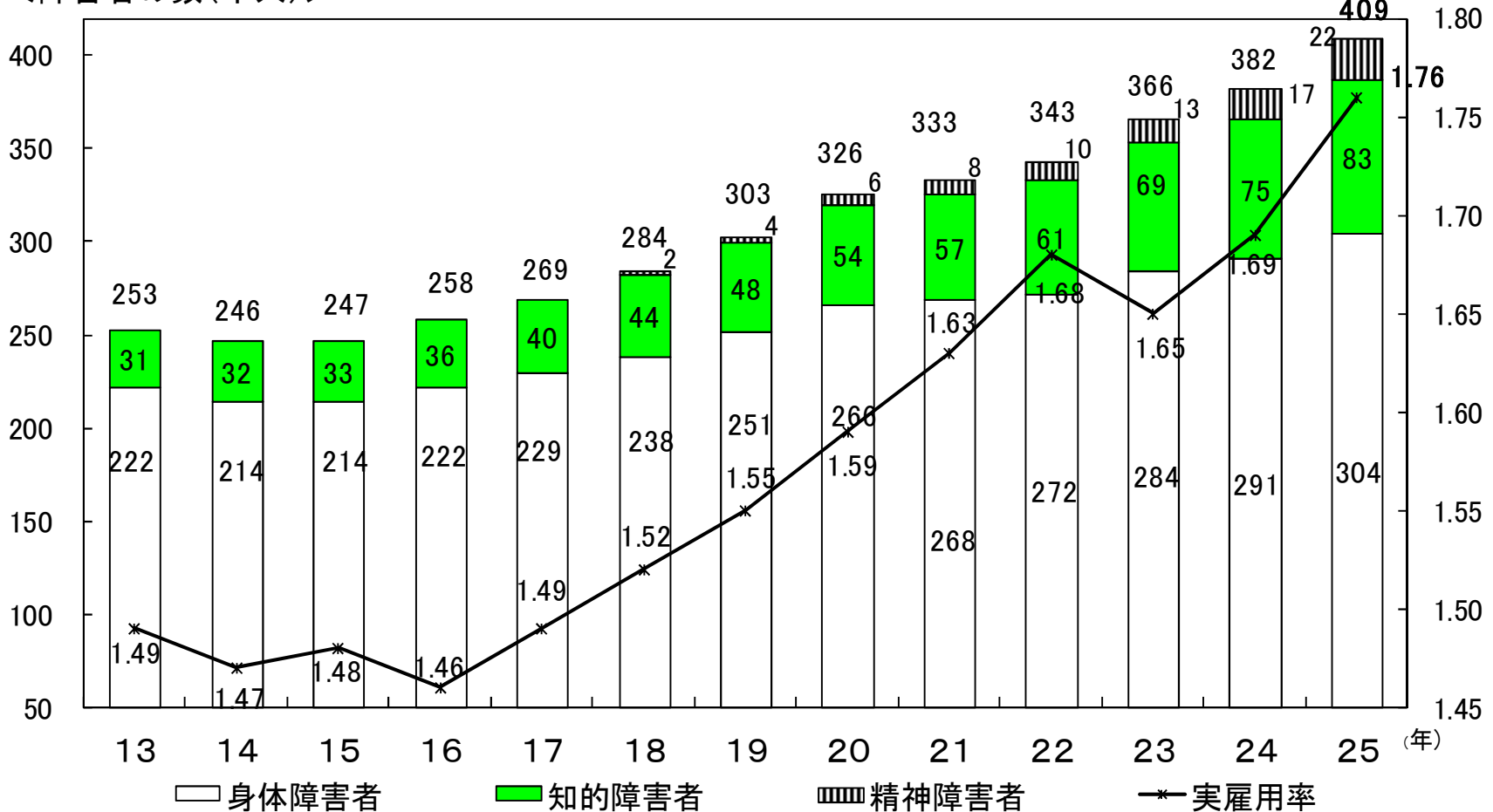
身体障害児・者のうち、在宅者は、厚生労働省「生活のしづらさなどに関する調査」(平成23年)、施設入所者は厚生労働省「社会福祉施設等調査」(平成21年)等、知的障害児・者のうち、在宅者は、厚生労働省「生活のしづらさなどに関する調査」(平成23年)、施設入所者は厚生労働省「社会福祉施設等調査」(平成23年)、精神障害者数は、厚生労働省「患者調査」(平成23年)

障害者雇用の状況

(平成25年6月1日現在)

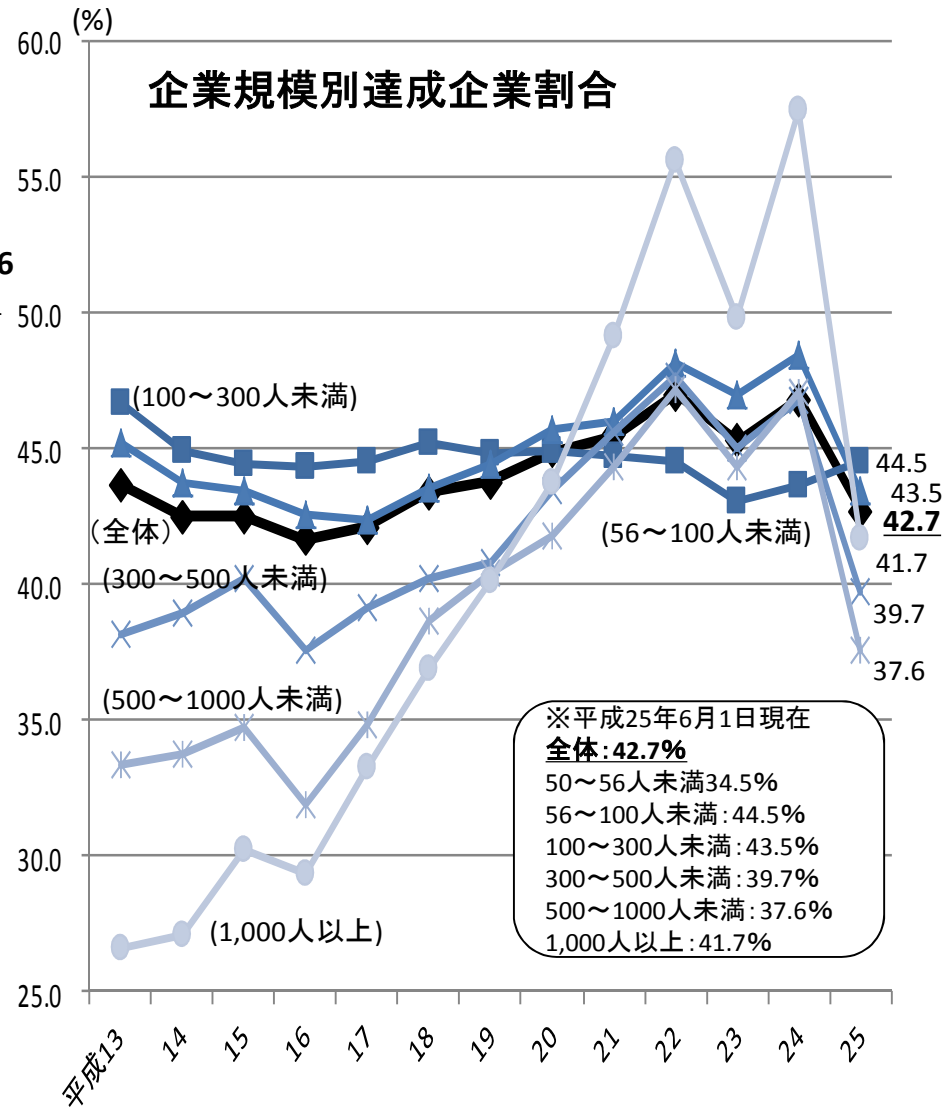
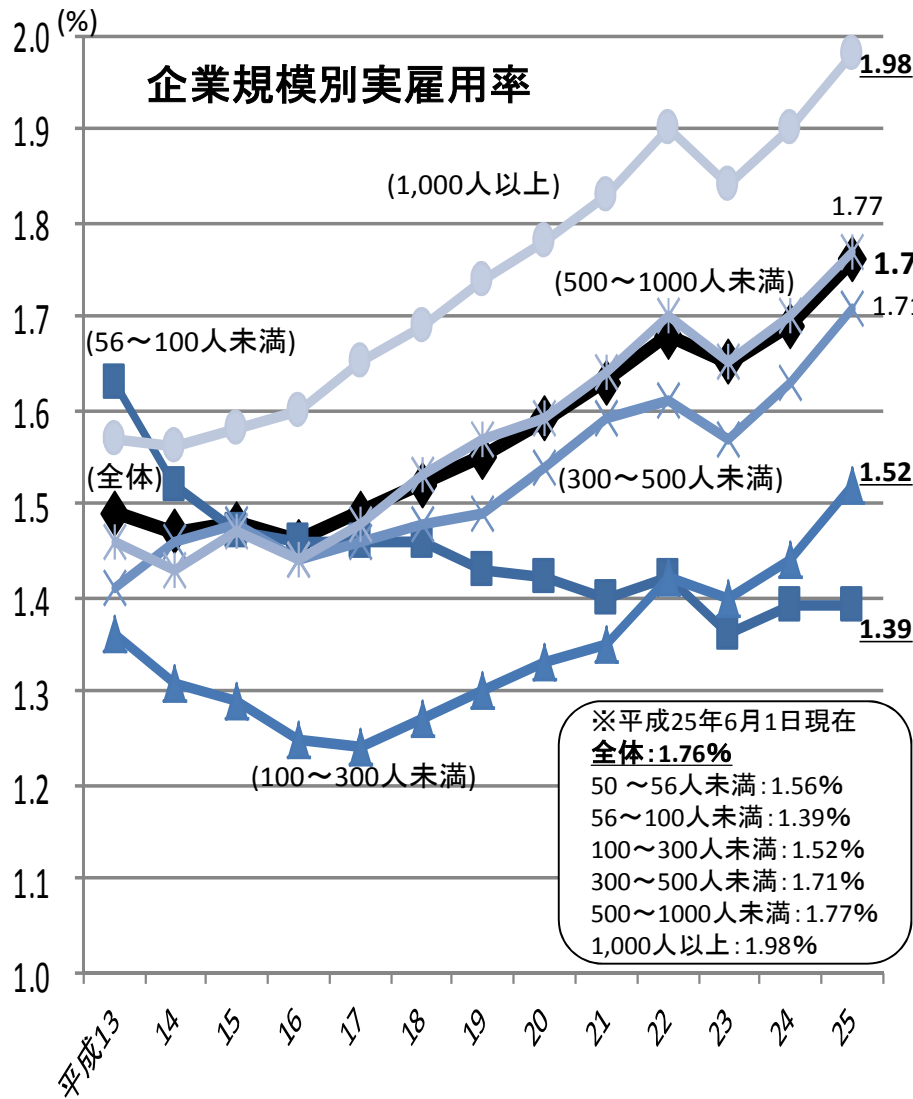
- 民間企業の雇用状況 **実雇用率 1.76%** **法定雇用率達成企業割合 42.7%**
- 法定雇用率には届かないものの、**雇用者数は10年連続で過去最高を更新し、数、率ともに過去最高の伸び幅**。障害者雇用は着実に進展。

<障害者の数(千人)>



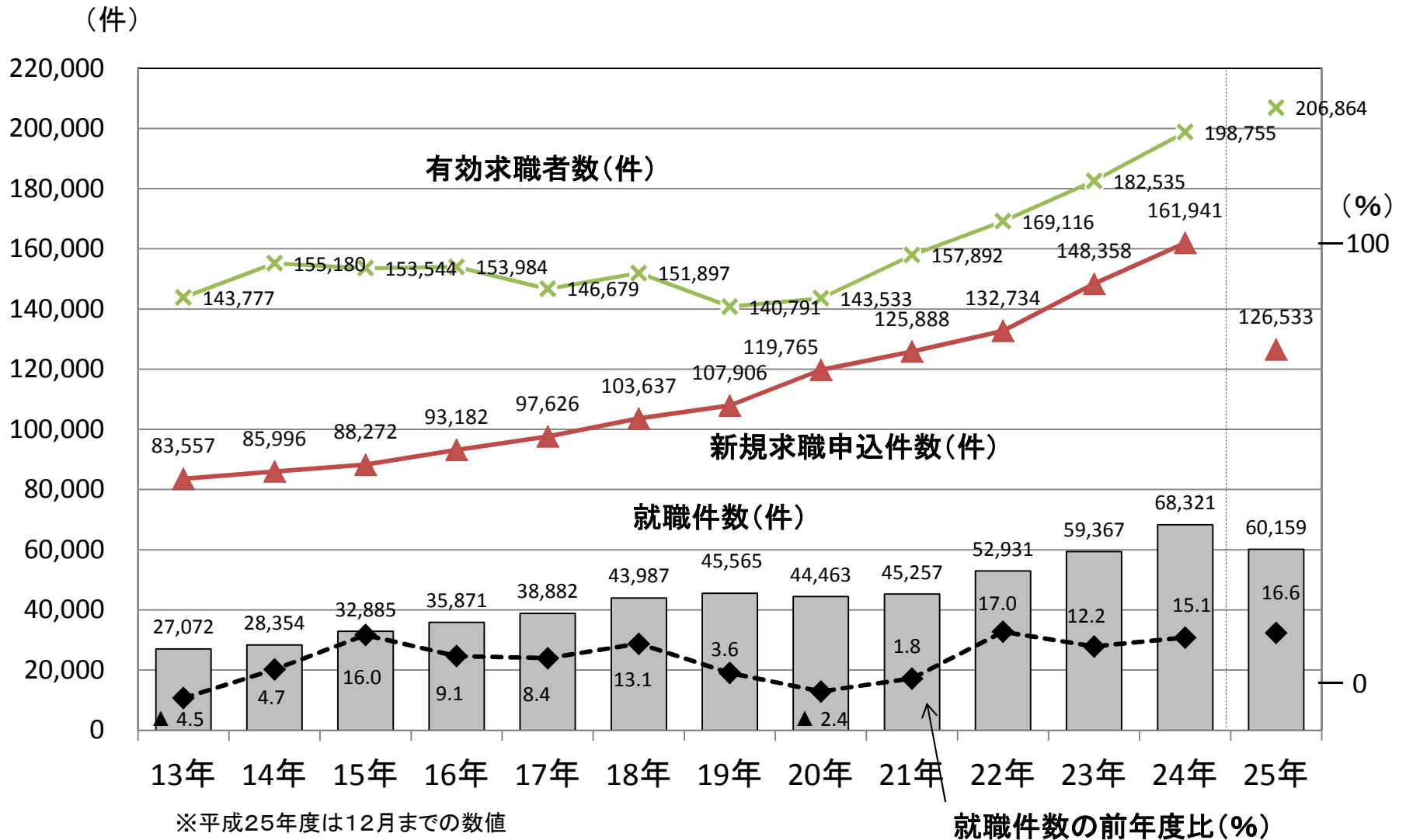
企業規模別の障害者雇用状況

○ 全体として実雇用率は順調に伸びているものの、特に中小企業の取組が遅れている。



ハローワークにおける障害者の職業紹介状況

- 平成24年度の就職件数・新規求職者数は、**前年度から更に増加**。
- 特に、就職件数は68,321件と**3年連続で過去最高を更新**。



ハローワークにおける障害種別の職業紹介状況①

身体障害者



※平成25年度は12月までの数値

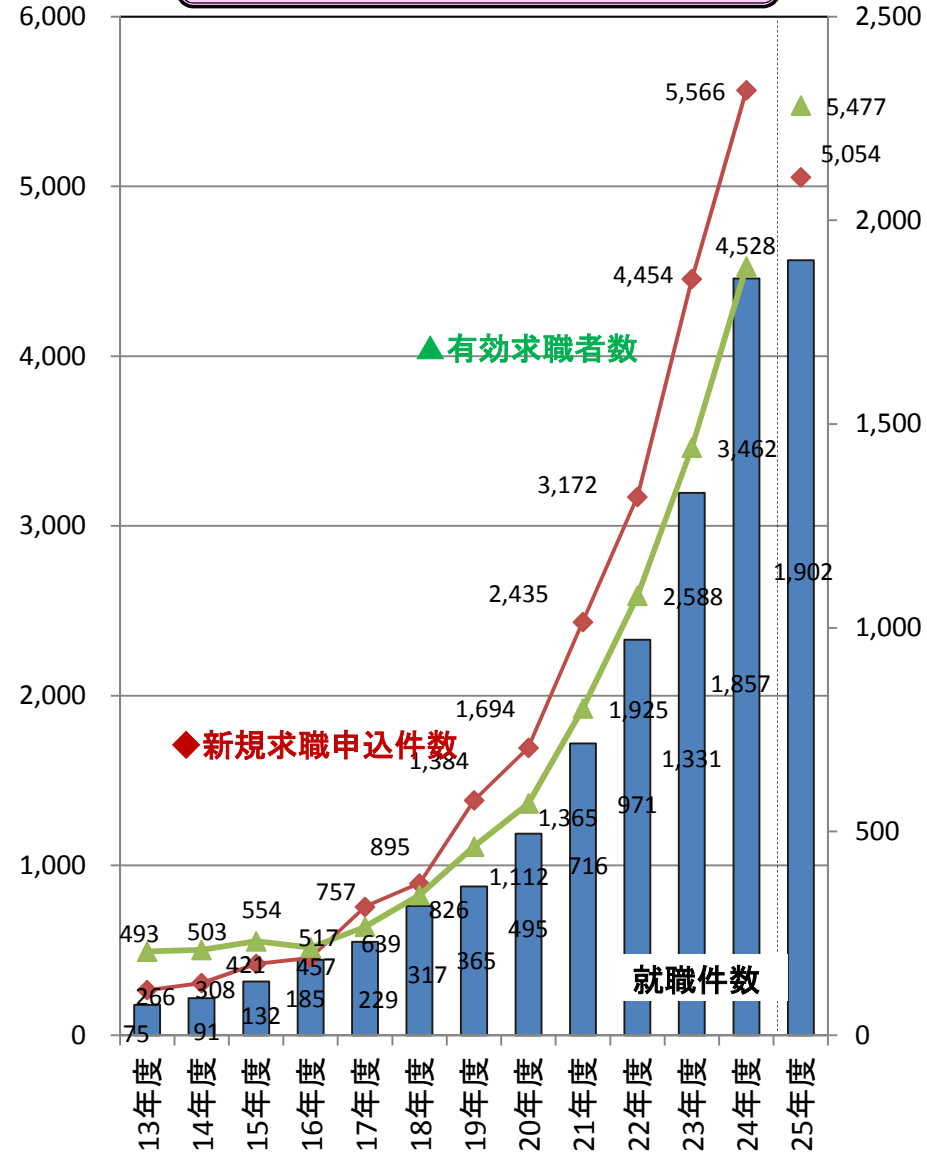
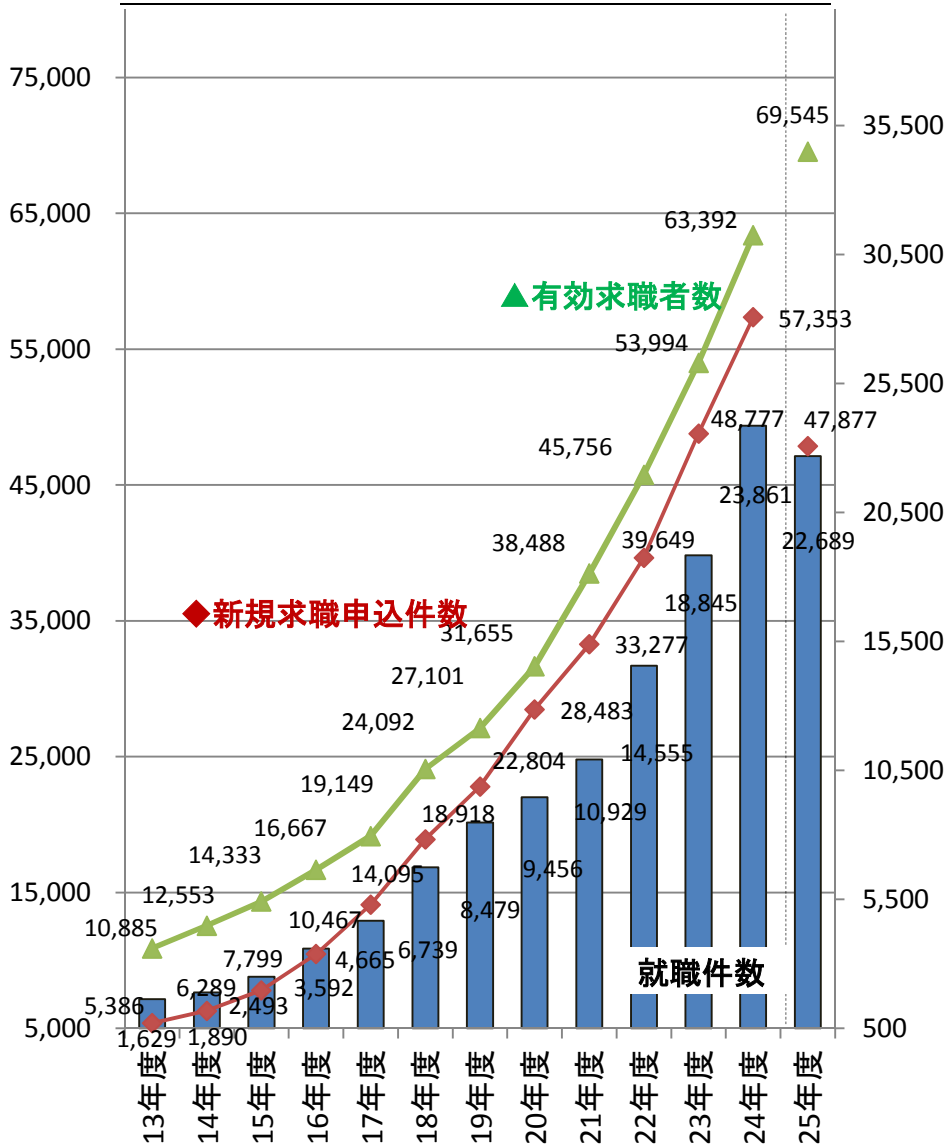
知的障害者



ハローワークにおける障害種別の職業紹介状況②

精神障害者

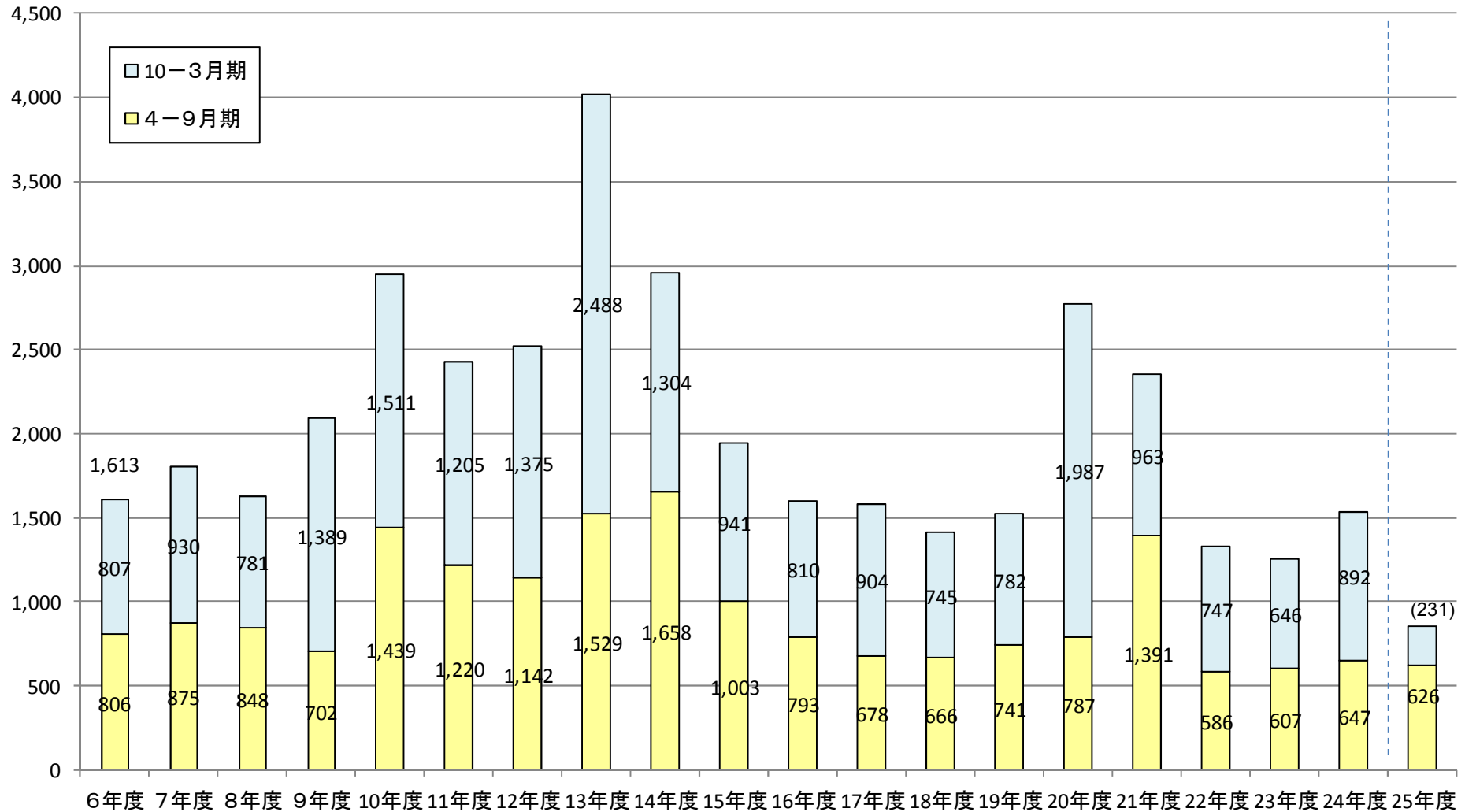
その他 (発達障害、高次脳機能障害など)



※平成25年度は12月までの数値

障害者の解雇者数の推移

(人)



※平成25年度は12月までの数値