

# 全国消費実態調査の消費支出データにおける 平成21年データと平成26年データの比較について

## 全国消費実態調査の消費支出データにおける平成21年データと平成26年データの比較について

- 生活扶助基準の検証に当たっては、直近の消費動向の分析を行うため、平成26年全国消費実態調査の消費データを使用して、年間収入階級や消費支出階級の五十分位別消費データの分析を進めている。
- 上記の分析にあたり、調査時点によって結果が大きく異なることがないか、分析結果の安定性を確認した。具体的には、平成21年全国消費実態調査の消費データを使用し、消費支出階級五十分位別消費データの分析を行い、平成26年の消費データの結果と比較を行った。

### 平成21年全国消費実態調査における固定的経費及び変動的経費の分類結果

- 平成21年全国消費実態調査の消費データについて、第32回基準部会で提示した分類方法(用途分類を用いて支出弾力性が0より大きく1未満の場合を固定的経費、支出弾力性が1以上の場合を変動的経費に分類)により、モデル世帯別に固定的経費及び変動的経費を分類した。
- 平成26年データと異なる分類結果となった費目数は、下表のとおりであった。

	高齢単身世帯	高齢夫婦世帯	夫婦子1人世帯 (勤労者世帯)
H21サンプルサイズ	2,233	7,766	3,797
H26サンプルサイズ	2,891	9,792	3,481
H21とH26で分類結果が異なった費目数(小分類)	12/93 (異なった費目数/全分類費目数)	2/93 (異なった費目数/全分類費目数)	12/93 (異なった費目数/全分類費目数)

注1 サンプルサイズについては、H21データ、H26データともに、生活保護世帯と推察される世帯を除去している。

注2 「H21とH26で分類結果が異なった費目数(小分類)」については、第32回基準部会で提示した分類方法によって分類可能であった費目のうち、H26データと分類結果が異なった費目数である。なお、分類不可能であった費目については、H26データの分類結果を援用した。

(参考)分類不可能であった費目

・高齢単身世帯、高齢夫婦世帯における 教育費

## 平成21年全国消費実態調査における用途分類による固定的経費と変動的経費の分類結果①

	高齢単身世帯	高齢夫婦世帯	夫婦子1人世帯 (勤労者世帯)
食料	固定	固定	固定
穀類	固定	固定	固定
米	固定	固定	固定
パン	固定	固定	固定
麺類	固定	固定	固定
他の穀類	固定	固定	固定
魚介類	固定	固定	固定
生鮮魚介	固定	固定	固定
塩干魚介	固定	固定	固定
魚肉練製品	固定	固定	固定
他の魚介加工品	固定	固定	固定
肉類	固定	固定	固定
生鮮肉	固定	固定	固定
加工肉	固定	固定	固定
乳卵類	固定	固定	固定
牛乳	固定	固定	固定
乳製品	固定	固定	固定
卵	固定	固定	固定
野菜・海藻	固定	固定	固定
生鮮野菜	固定	固定	固定
乾物・海藻	固定	固定	固定
大豆加工品	固定	固定	固定
他の野菜・海藻加工品	固定	固定	固定
果物	固定	固定	固定
生鮮果物	固定	固定	固定
果物加工品	固定	固定	固定
油脂・調味料	固定	固定	固定
油脂	固定	固定	固定
調味料	固定	固定	固定
菓子類	固定	固定	固定
調理食品	固定	固定	固定
主食的調理食品	固定	固定	固定
他の調理食品	固定	固定	固定
飲料	固定	固定	固定
茶類	固定	変動	固定
コーヒー・ココア	固定	固定	固定
他の飲料	変動	固定	固定
酒類	固定	固定	変動
外食	変動	変動	変動
一般外食	変動	変動	変動
学校給食	変動	変動	変動
賄い費	固定	固定	固定

※ 黄色で塗られている箇所は、平成26年全国消費実態調査による分類結果と異なる結果となった費目である。

出典:「全国消費実態調査」(平成21年・平成26年)(総務省統計局)(厚生労働省による特別集計)

## 平成21年全国消費実態調査における用途分類による固定的経費と変動的経費の分類結果②

	高齢単身世帯	高齢夫婦世帯	夫婦1人世帯 (勤労者世帯)
住居	変動	変動	変動
家賃地代	変動	変動	変動
設備修繕・維持	変動	変動	変動
設備材料	固定	変動	固定
工事その他のサービス	変動	変動	変動
光熱・水道	固定	固定	固定
電気代	固定	固定	固定
ガス代	固定	固定	固定
他の光熱	固定	固定	固定
上下水道料	固定	固定	固定
家具・家事用品	変動	変動	固定
家庭用耐久財	固定	変動	変動
家事用耐久財	固定	変動	固定
冷暖房用器具	固定	固定	固定
一般家具	固定	固定	固定
室内装備・装飾品	固定	変動	変動
寝具類	固定	固定	固定
家事雑貨	変動	変動	固定
家事用消耗品	固定	固定	固定
家事サービス	固定	変動	変動
被服及び履物	変動	変動	変動
和服	固定	固定	変動
洋服	変動	変動	変動
男子用洋服	固定	変動	変動
婦人用洋服	変動	変動	変動
子供用洋服	変動	変動	変動
シャツ・セーター類	変動	変動	変動
男子用シャツ・セーター類	固定	変動	変動
婦人用シャツ・セーター類	固定	変動	変動
子供用シャツ・セーター類	変動	変動	変動
下着類	固定	変動	変動
男子用下着類	固定	固定	変動
婦人用下着類	固定	変動	変動
子供用下着類	固定	変動	変動
生地・糸類	固定	固定	固定
他の被服	変動	変動	変動
履物類	固定	変動	変動
被服関連サービス	変動	変動	変動

※ 黄色で塗られている箇所は、平成26年全国消費実態調査による分類結果と異なる結果となった費目である。  
 出典:「全国消費実態調査」(平成21年・平成26年)(総務省統計局)(厚生労働省による特別集計)

## 平成21年全国消費実態調査における用途分類による固定的経費と変動的経費の分類結果③

	高齢単身世帯	高齢夫婦世帯	夫婦子1人世帯 (勤労者世帯)
保健医療	変動	変動	変動
医薬品	固定	変動	変動
健康保持用摂取品	変動	変動	変動
保健医療用品・器具	固定	変動	固定
保健医療サービス	変動	変動	変動
交通・通信	変動	変動	変動
交通	変動	変動	変動
自動車等関係費	変動	変動	変動
自動車等購入	固定	固定	変動
自転車購入	変動	固定	固定
自動車等維持	変動	変動	変動
通信	固定	固定	固定
教育	固定	固定	変動
授業料等	固定	固定	変動
教科書・学習参考教材	固定	固定	固定
補習教育	固定	固定	変動
教養娯楽	変動	変動	変動
教養娯楽用耐久財	固定	変動	変動
教養娯楽用品	変動	変動	変動
書籍・他の印刷物	変動	固定	変動
教養娯楽サービス	変動	変動	変動
宿泊料	固定	変動	変動
バック旅行費	変動	変動	固定
月謝類	変動	変動	変動
他の教養娯楽サービス	変動	変動	変動
その他の消費支出	変動	変動	変動
諸雑費	変動	変動	変動
理美容サービス	変動	変動	変動
理美容用品	変動	変動	固定
身の回り用品	変動	変動	変動
たばこ	変動	変動	変動
他の諸雑費	変動	変動	変動
こづかい(用途不明)	固定	変動	変動
交際費	変動	変動	変動
食料	変動	変動	変動
家具・家事用品	固定	固定	固定
被服及び履物	固定	変動	固定
教養娯楽	変動	変動	変動
他の物品サービス	変動	変動	固定
贈与金	変動	変動	変動
他の交際費	変動	変動	変動
仕送り金	固定	固定	変動

※1 黄色で塗られている箇所は、平成26年全国消費実態調査による分類結果と異なる結果となった費目である。

※2 高齢単身世帯、高齢夫婦世帯の「教育」については、有意な結果が得られなかったため、平成26年全国消費実態調査による分類結果と同様とした。

出典：「全国消費実態調査」(平成21年・平成26年)(総務省統計局)(厚生労働省による特別集計)

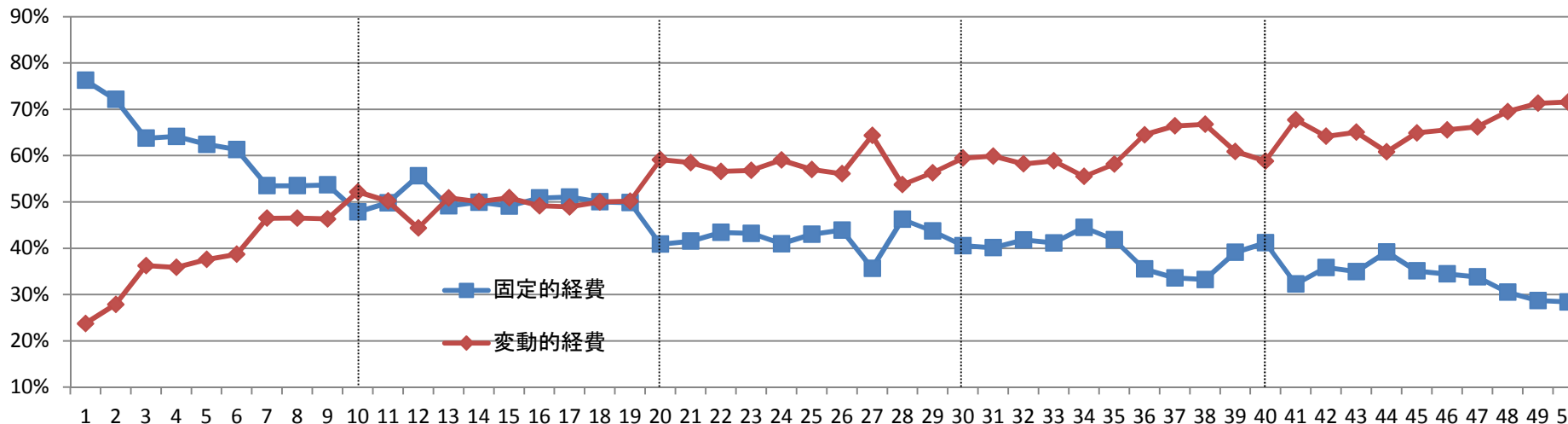
# 消費支出階級五十分位における消費支出費目別にみた固定的経費・変動的経費の状況

## — 平成21年消費データと平成26年消費データの比較 —

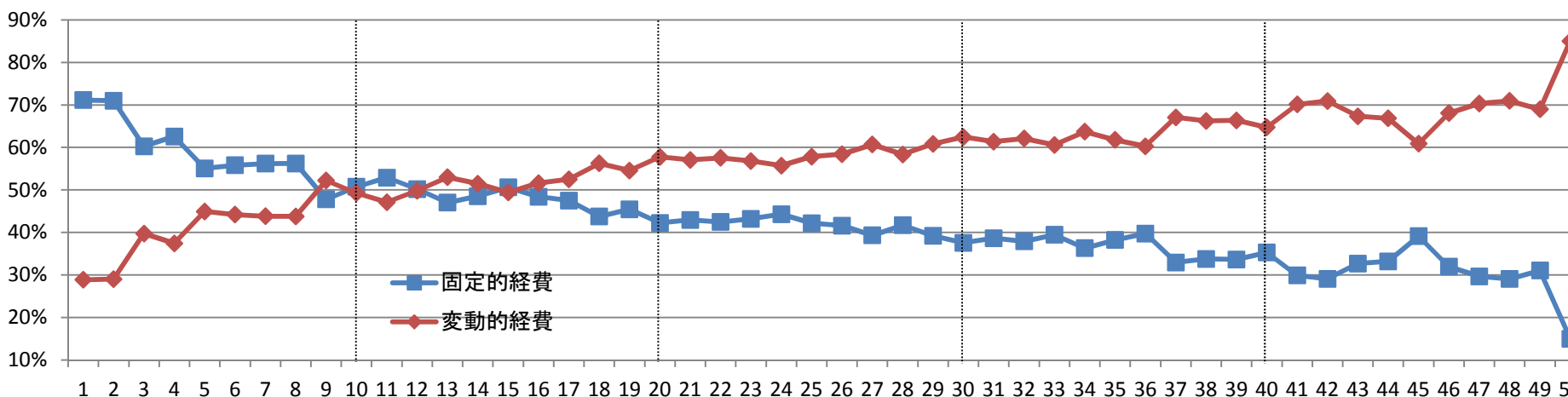
### (1) 高齢単身世帯 ①支出割合

平成29年10月12日時点

#### ○ H21消費データ



#### ○ H26消費データ



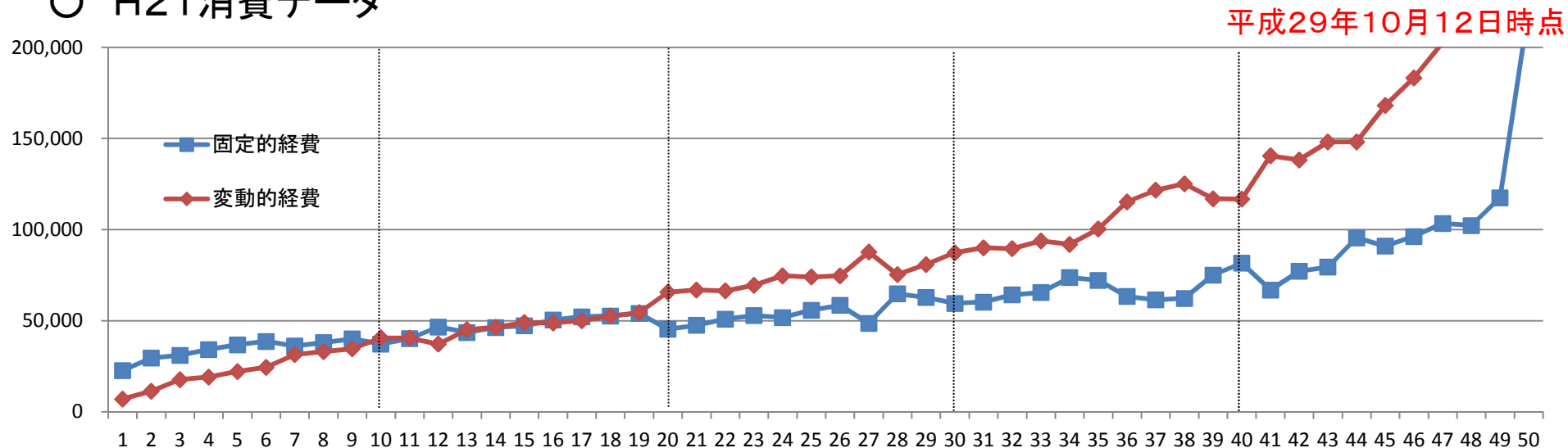
出典:「全国消費実態調査」(平成21年・平成26年)(総務省統計局)(厚生労働省による特別集計)

# 消費支出階級五十分位における消費支出費目別にみた固定的経費・変動的経費の状況

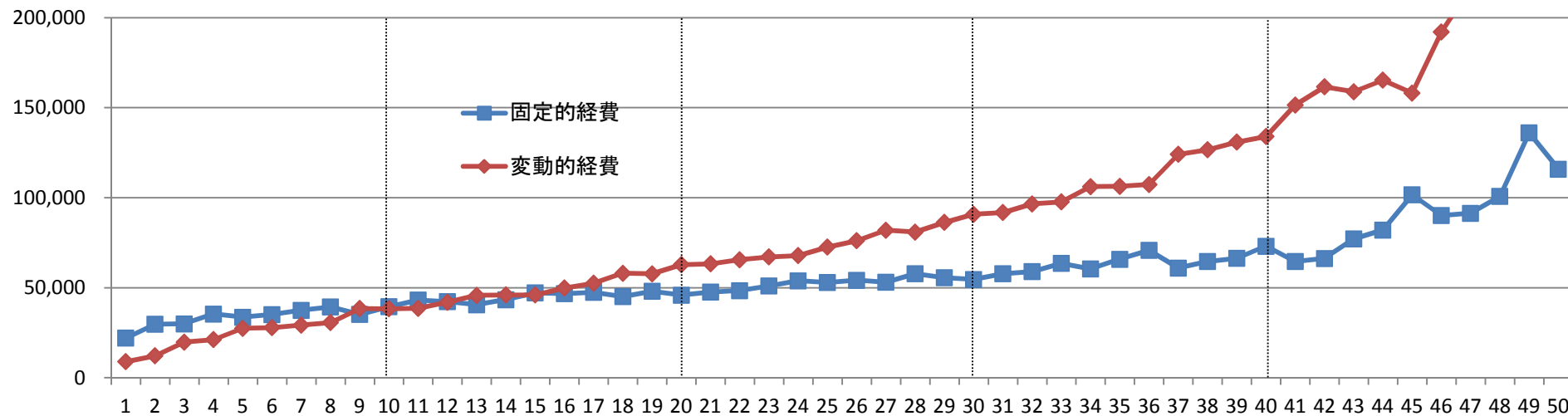
## — 平成21年消費データと平成26年消費データの比較 —

### (1) 高齢単身世帯 ② 支出額

#### ○ H21消費データ



#### ○ H26消費データ



出典:「全国消費実態調査」(平成21年・平成26年)(総務省統計局)(厚生労働省による特別集計)

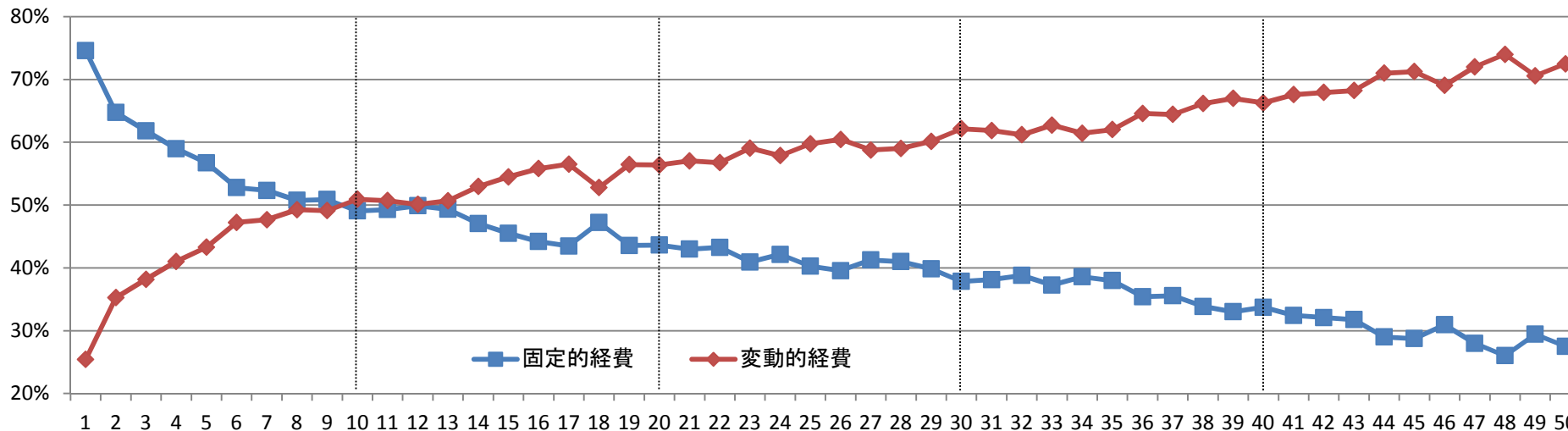
# 消費支出階級五十分位における消費支出費目別にみた固定的経費・変動的経費の状況

## — 平成21年消費データと平成26年消費データの比較 —

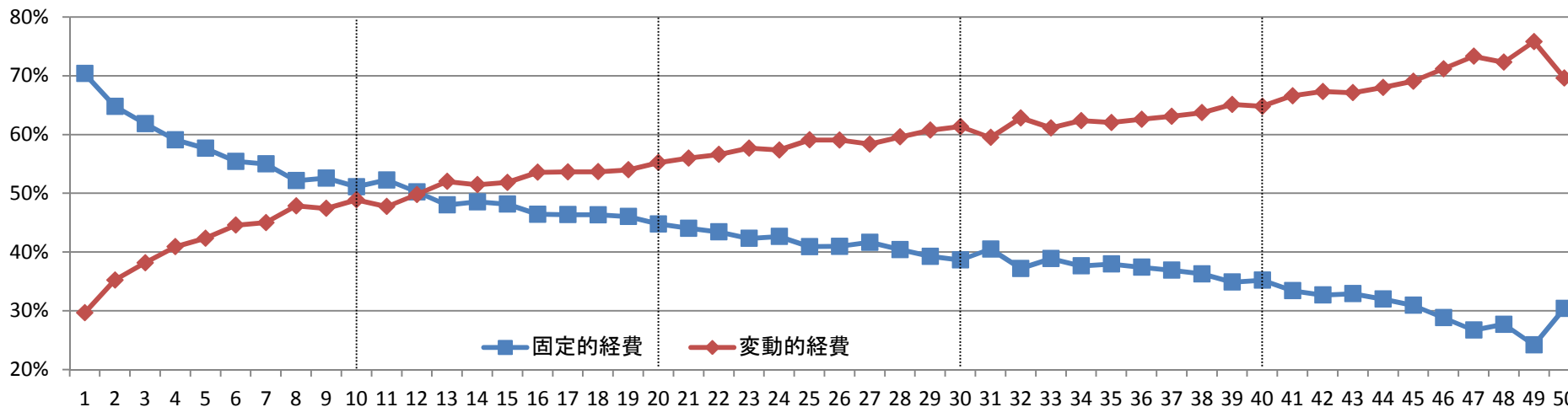
### (2) 高齢夫婦世帯 ①支出割合

平成29年10月12日時点

#### ○ H21消費データ



#### ○ H26消費データ



出典:「全国消費実態調査」(平成21年・平成26年)(総務省統計局)(厚生労働省による特別集計)



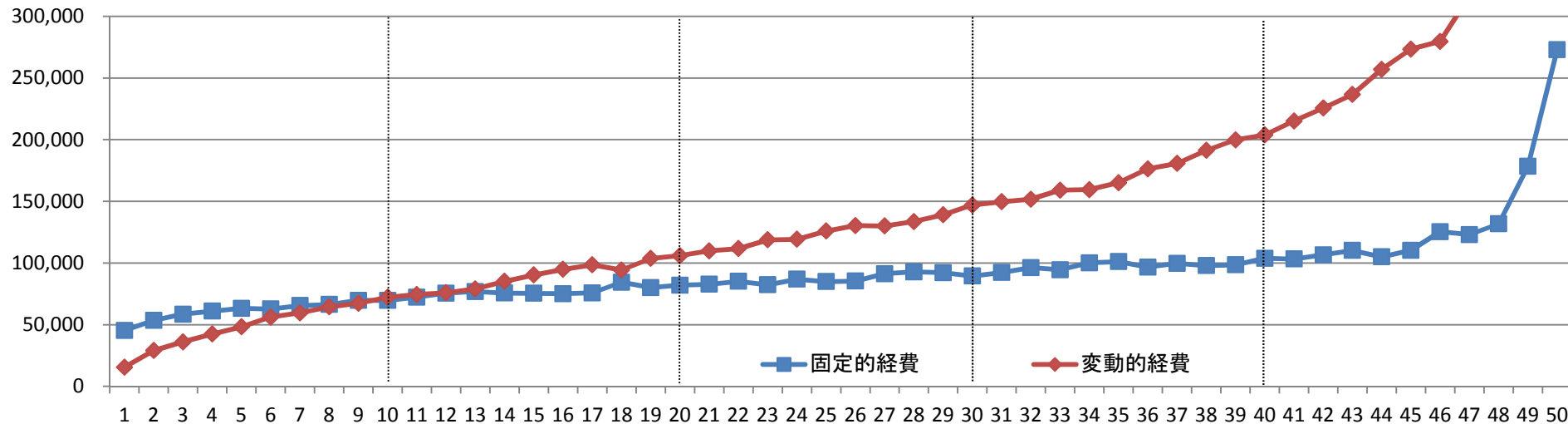
# 消費支出階級五十分位における消費支出費目別にみた固定的経費・変動的経費の状況

## — 平成21年消費データと平成26年消費データの比較 —

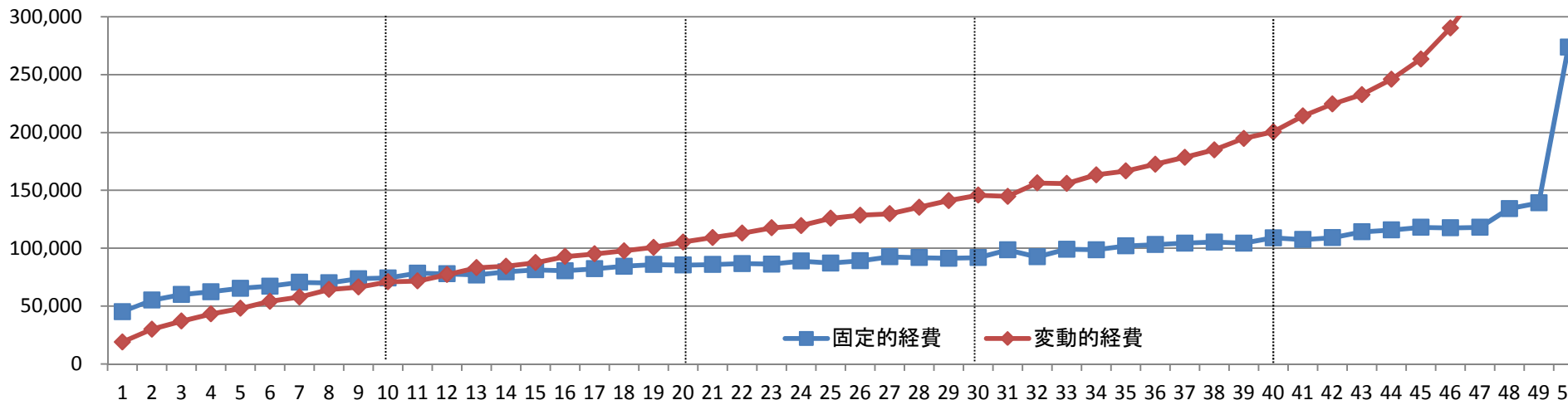
### (2) 高齢夫婦世帯 ②支出額

平成29年10月12日時点

#### ○ H21消費データ



#### ○ H26消費データ



出典:「全国消費実態調査」(平成21年・平成26年)(総務省統計局)(厚生労働省による特別集計)

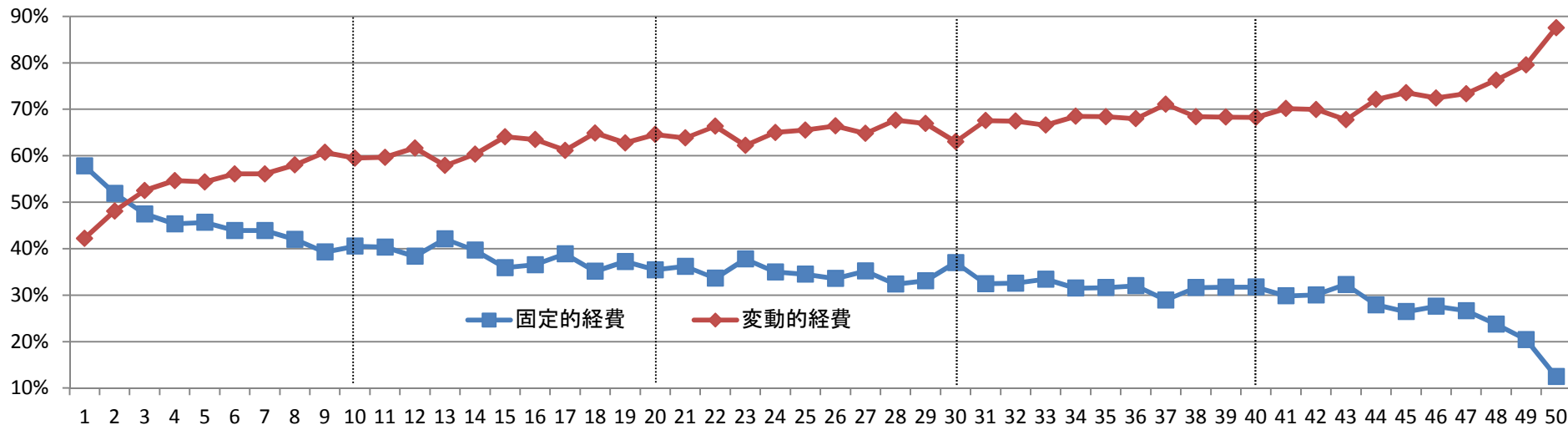
# 消費支出階級五十分位における消費支出費目別にみた固定的経費・変動的経費の状況

## — 平成21年消費データと平成26年消費データの比較 —

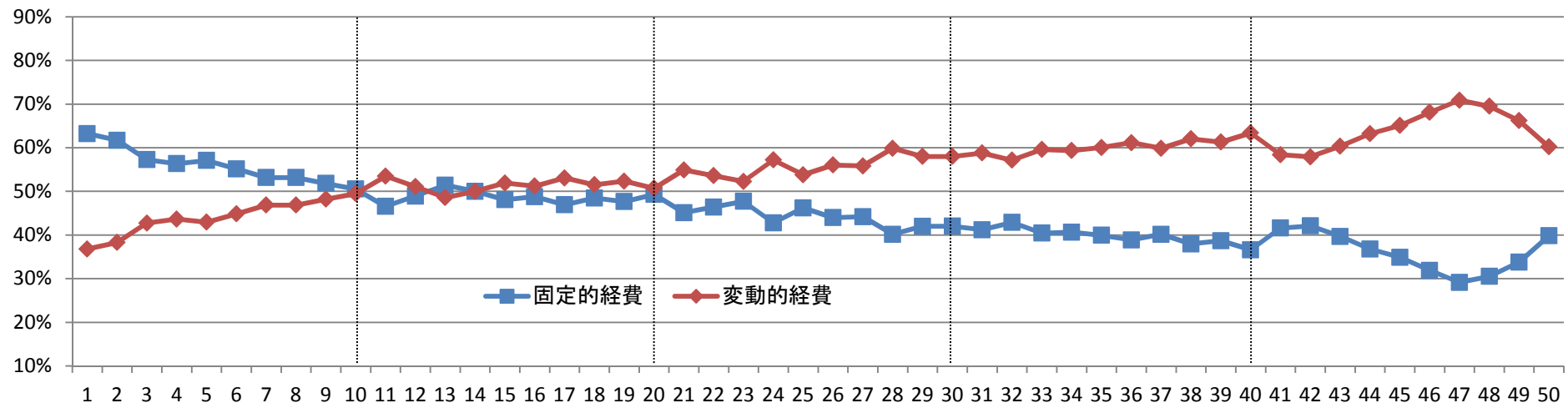
### (3-1) 夫婦子1人世帯(勤労者世帯) ①支出割合

平成29年10月12日時点

#### ○ H21消費データ



#### ○ H26消費データ



出典:「全国消費実態調査」(平成21年・平成26年)(総務省統計局)(厚生労働省による特別集計)

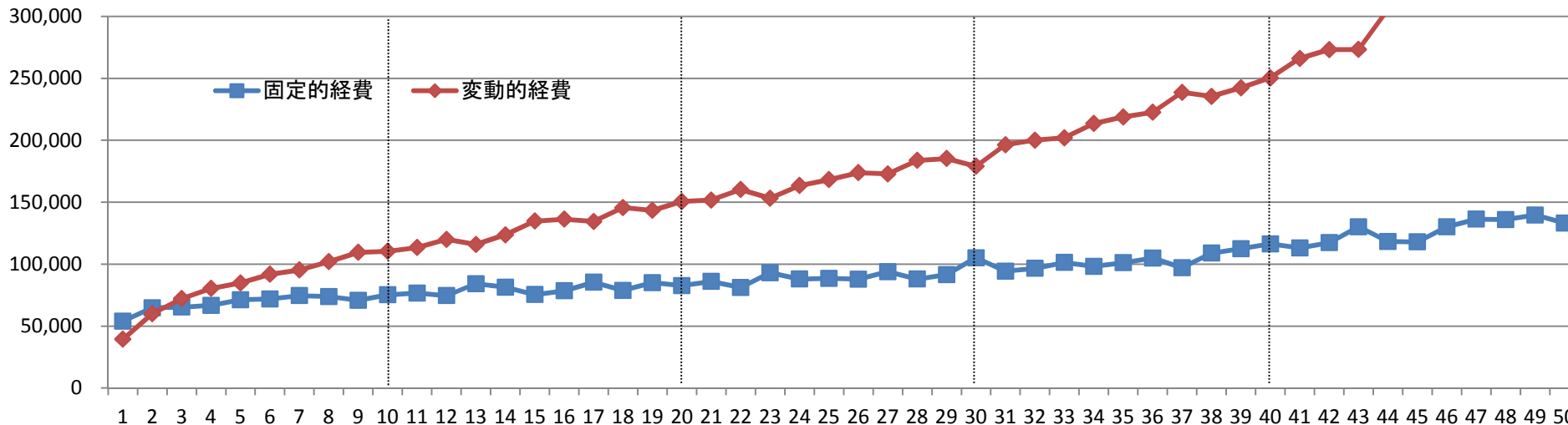
# 消費支出階級五十分位における消費支出費目別にみた固定的経費・変動的経費の状況

## — 平成21年消費データと平成26年消費データの比較 —

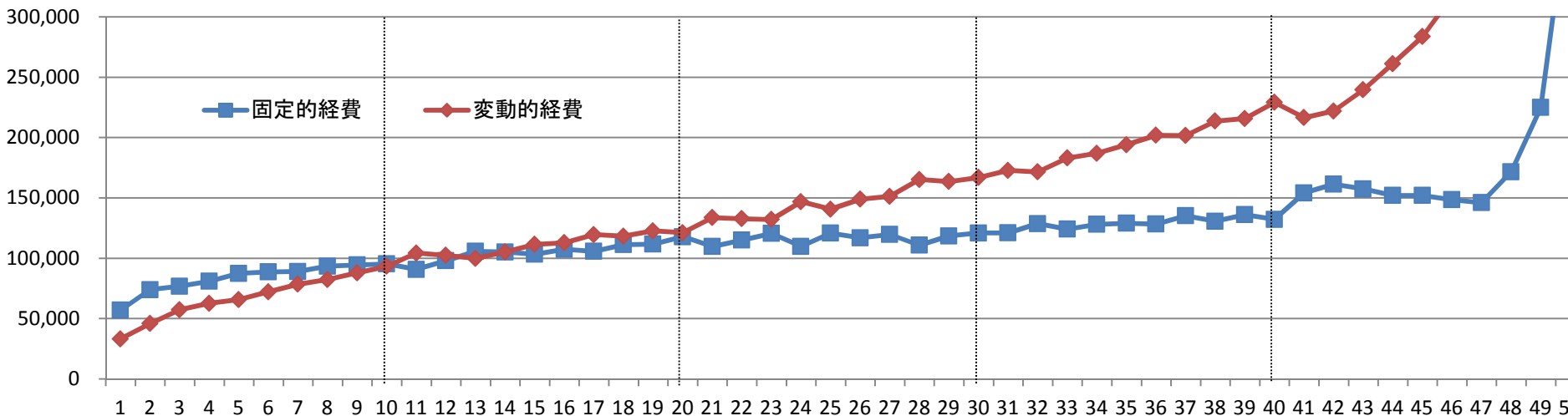
### (3-1) 夫母子1人世帯(勤労者世帯) ②支出額

平成29年10月12日時点

#### ○ H21消費データ



#### ○ H26消費データ



出典:「全国消費実態調査」(平成21年・平成26年)(総務省統計局)(厚生労働省による特別集計)

# 消費支出階級五十分位における消費支出費目別にみた固定的経費・変動的経費の状況

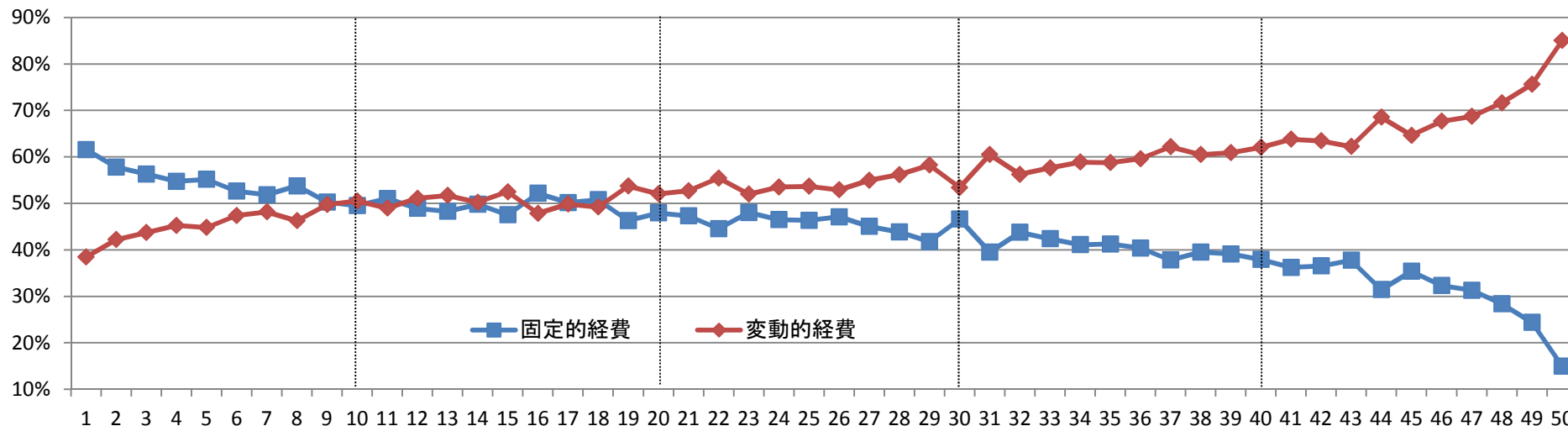
## — 平成21年消費データと平成26年消費データの比較 —

### (3-2) 夫母子1人世帯(勤労者世帯) ①支出割合

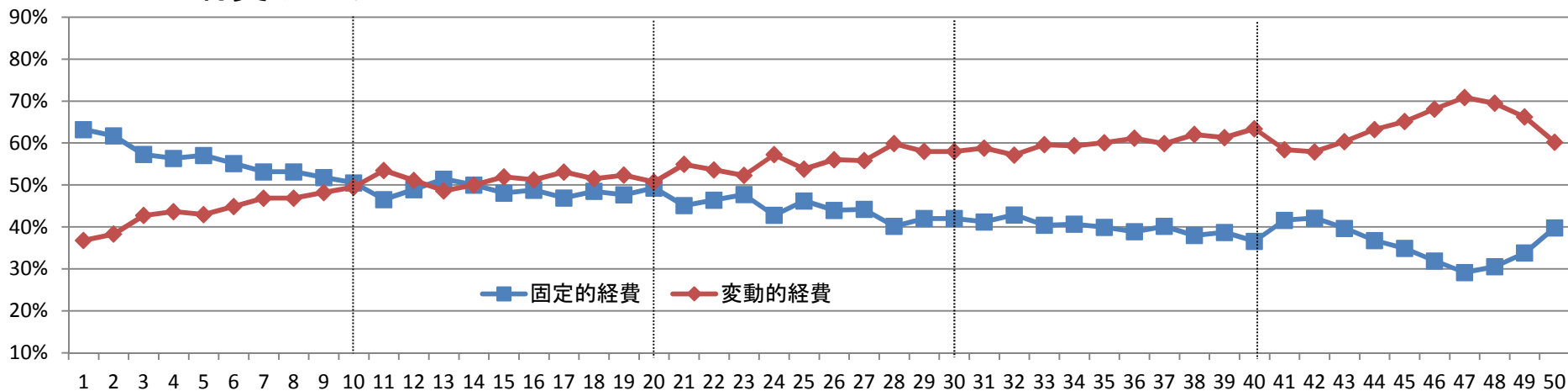
※平成21年消費データのうち、「家賃・地代」費目を変動的経費から固定的経費に変更した場合

#### ○ H21消費データ

平成29年10月12日時点



#### ○ H26消費データ



出典:「全国消費実態調査」(平成21年・平成26年)(総務省統計局)(厚生労働省による特別集計)

# 消費支出階級五十分位における消費支出費目別にみた固定的経費・変動的経費の状況

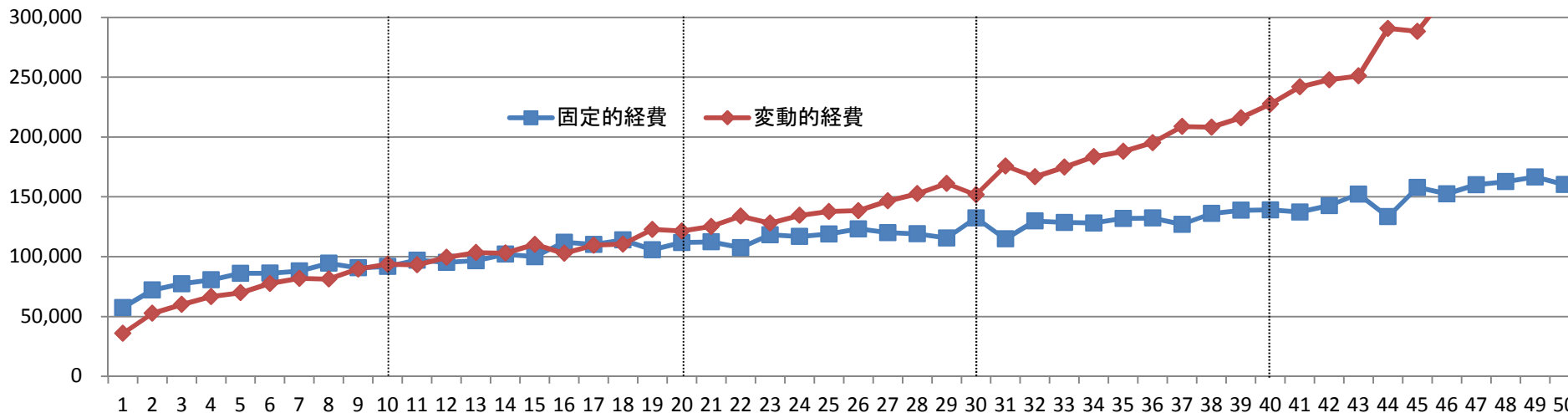
## — 平成21年消費データと平成26年消費データの比較 —

### (3-2) 夫婦子1人世帯(勤労者世帯) ②支出額

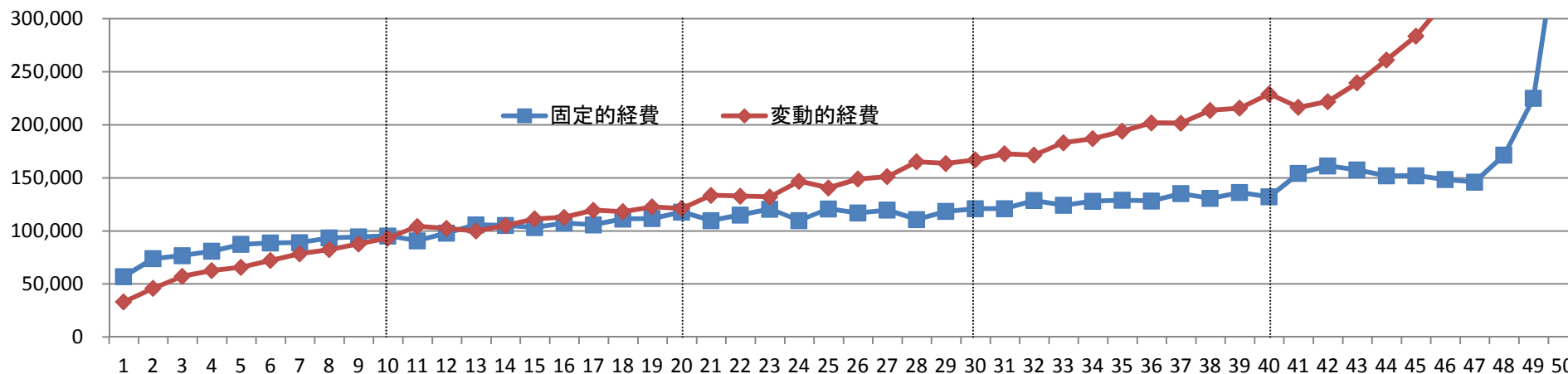
※平成21年消費データのうち、「家賃・地代」費目を変動的経費から固定的経費に変更した場合

#### ○ H21消費データ

平成29年10月12日時点



#### ○ H26消費データ



出典:「全国消費実態調査」(平成21年・平成26年)(総務省統計局)(厚生労働省による特別集計)