

社会保障審議会 介護保険部会(第63回)	参考資料2
平成28年9月7日	

保険者の業務簡素化 (要介護認定等) (参考資料)

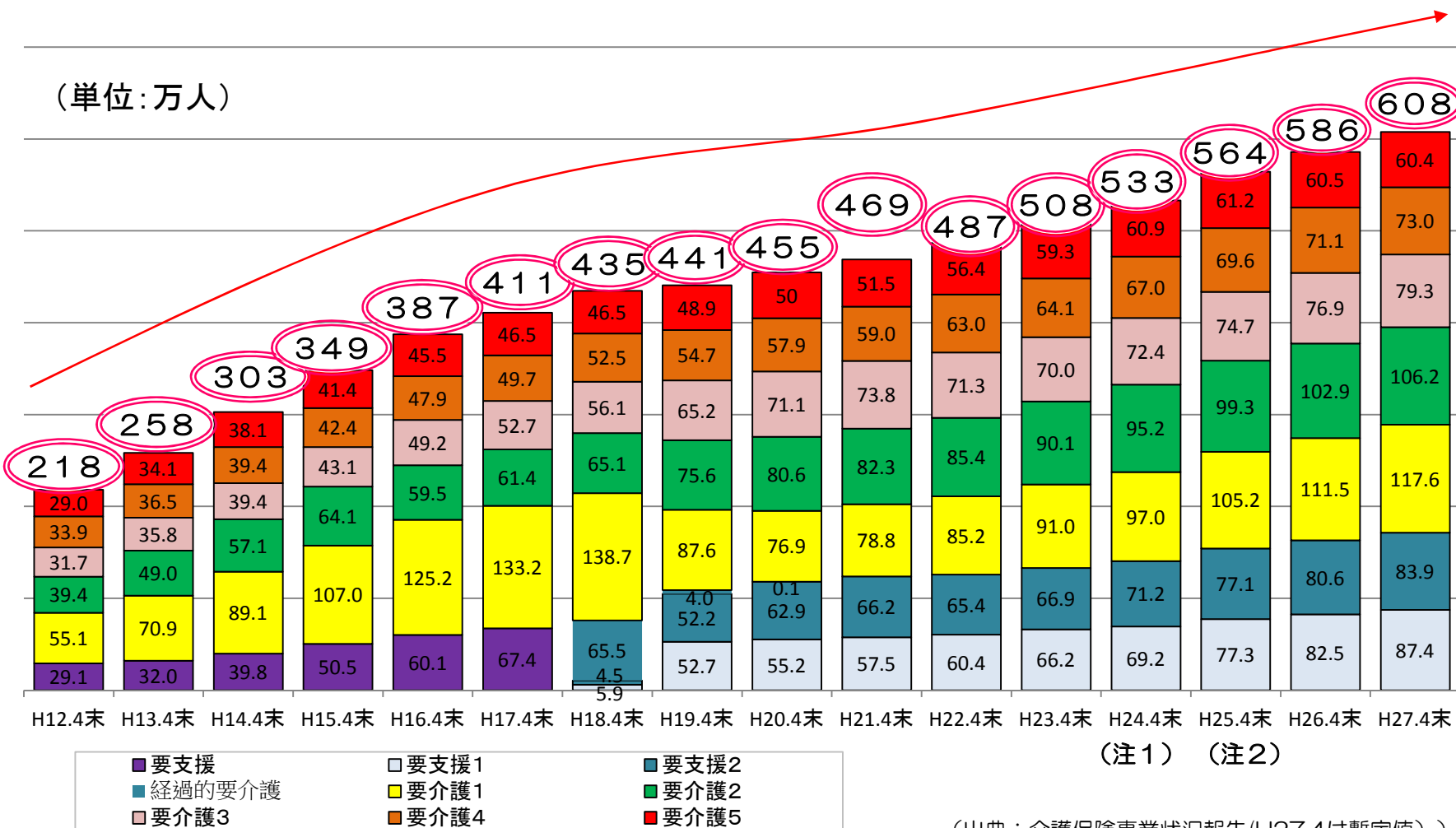
要介護認定の申請件数

- ・認定者数 607.7万人(平成27年4月)
(介護保険事業状況報告(暫定値))
- ・認定率 17.9%
※認定者数/第1号被保険者数
(平成27年4月介護保険事業状況報告(暫定値))
- ・新規申請件数 186.7万件(平成26年度)
- ・更新申請件数 340.7万件(平成26年度)
- ・区分変更申請件数 41.6万件(平成26年度)

※介護保険総合データベースへの報告より(平成28年5月15日時点)
(ただし、全ての市町村等が送信しているわけではない)

要介護度別認定者数の推移

要介護（要支援）の認定者数は、平成27年4月現在608万人で、この15年間で約2.79倍に。このうち軽度の認定者数の増が大きい。また、近年、増加のペースが再び拡大。



(出典：介護保険事業状況報告(H27.4は暫定値))

注1) 陸前高田市、大槌町、女川町、桑折町、広野町、楡葉町、富岡町、川内村、大熊町、双葉町、浪江町は含まれていない。

注2) 楡葉町、富岡町、大熊町は含まれていない。

要介護認定の見直し等について

第59回介護保険部会
資料2

○ 要介護認定の有効期間の延長に関するこれまでの経緯

(原則の認定有効期間)

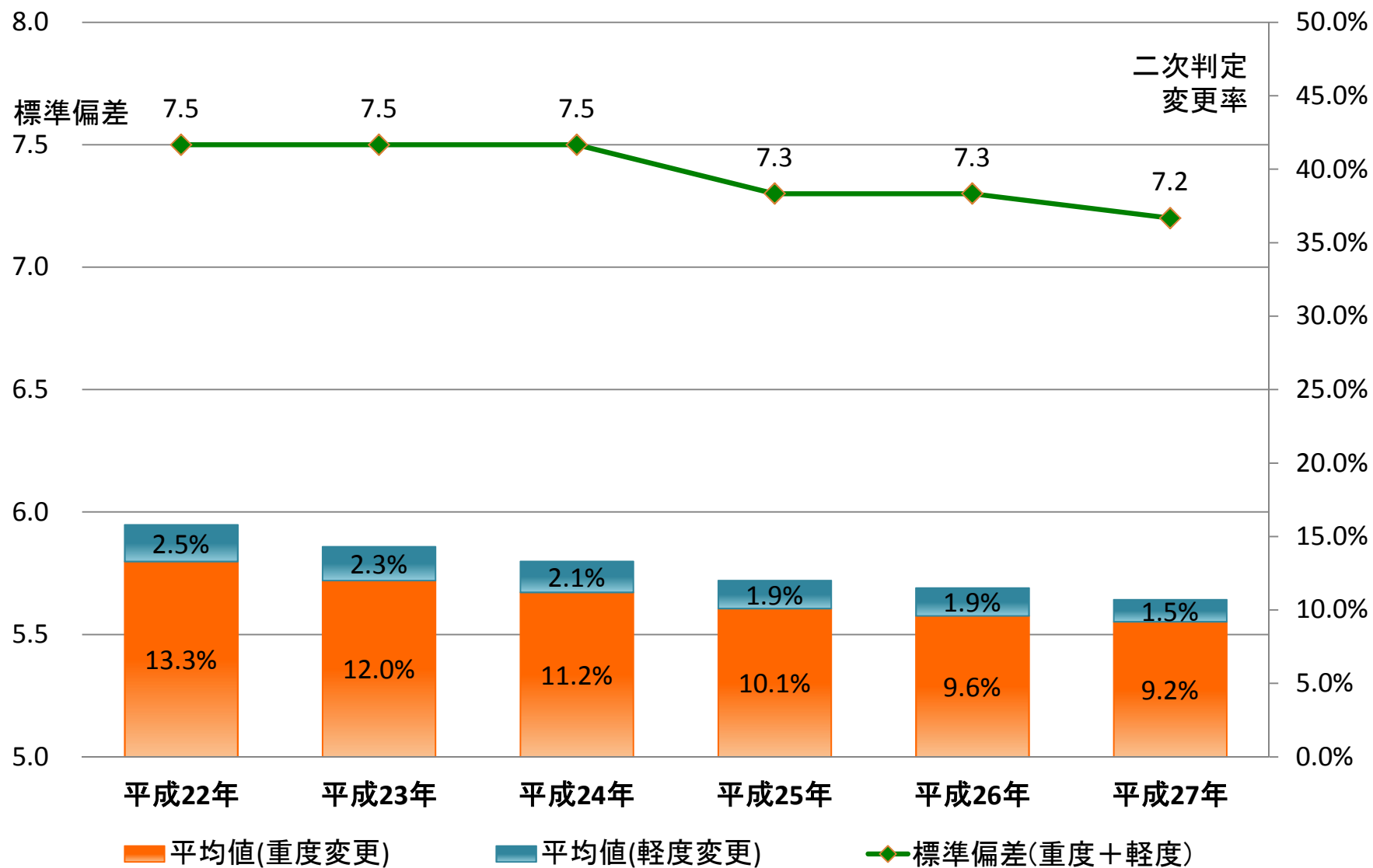
申請区分		現状(見直し時期)	(参考)平成12年(制度創設時)
新規申請		6ヶ月	6ヶ月
区分変更申請		6ヶ月	6ヶ月
更新申請	前回要支援→今回要支援	12ヶ月(H16)	6ヶ月
	前回要支援→今回要介護	12ヶ月(H27※)	6ヶ月
	前回要介護→今回要支援	12ヶ月(H27※)	6ヶ月
	前回要介護→今回要介護	12ヶ月(H16)	6ヶ月

(市町村が設定可能な有効期間)

申請区分		現状(見直し時期)	(参考)平成12年(制度創設時)
新規申請		3ヶ月～12ヶ月(H24)	3ヶ月～6ヶ月
区分変更申請		3ヶ月～12ヶ月(H23)	3ヶ月～6ヶ月
更新申請	前回要支援→今回要支援	3ヶ月～24ヶ月(H27※)	3ヶ月～12ヶ月
	前回要支援→今回要介護	3ヶ月～12ヶ月(H23) 3ヶ月～24ヶ月(H27※)	3ヶ月～6ヶ月
	前回要介護→今回要支援	3ヶ月～12ヶ月(H23) 3ヶ月～24ヶ月(H27※)	3ヶ月～6ヶ月
	前回要介護→今回要介護	3ヶ月～24ヶ月(H16)	3ヶ月～12ヶ月

※部は、市町村が介護予防・日常生活支援総合事業に移行した場合に適用

二次判定における一次判定結果（要介護度）の変更率と地域間の標準偏差

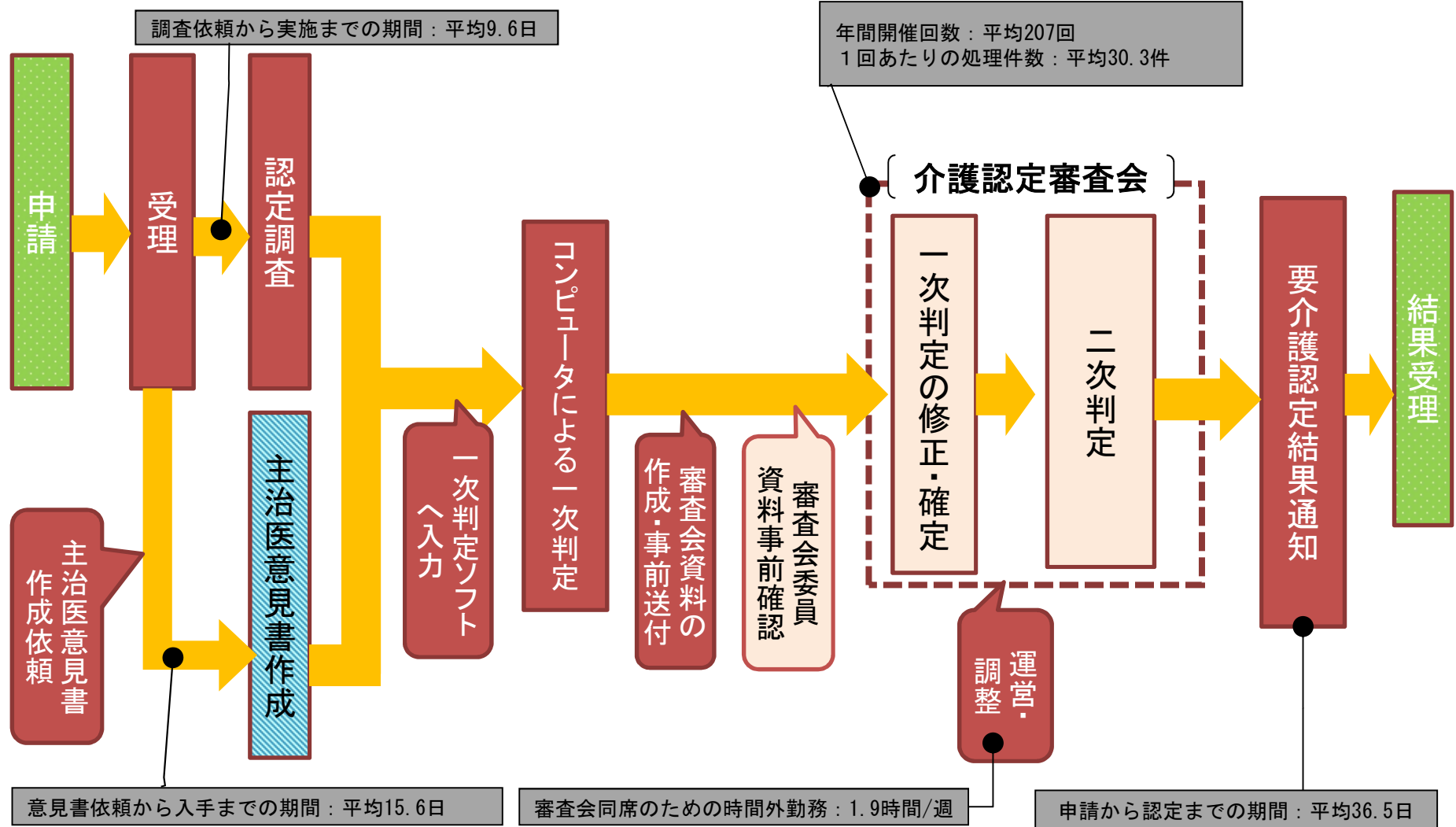


出典：要介護認定適正化事業報告書

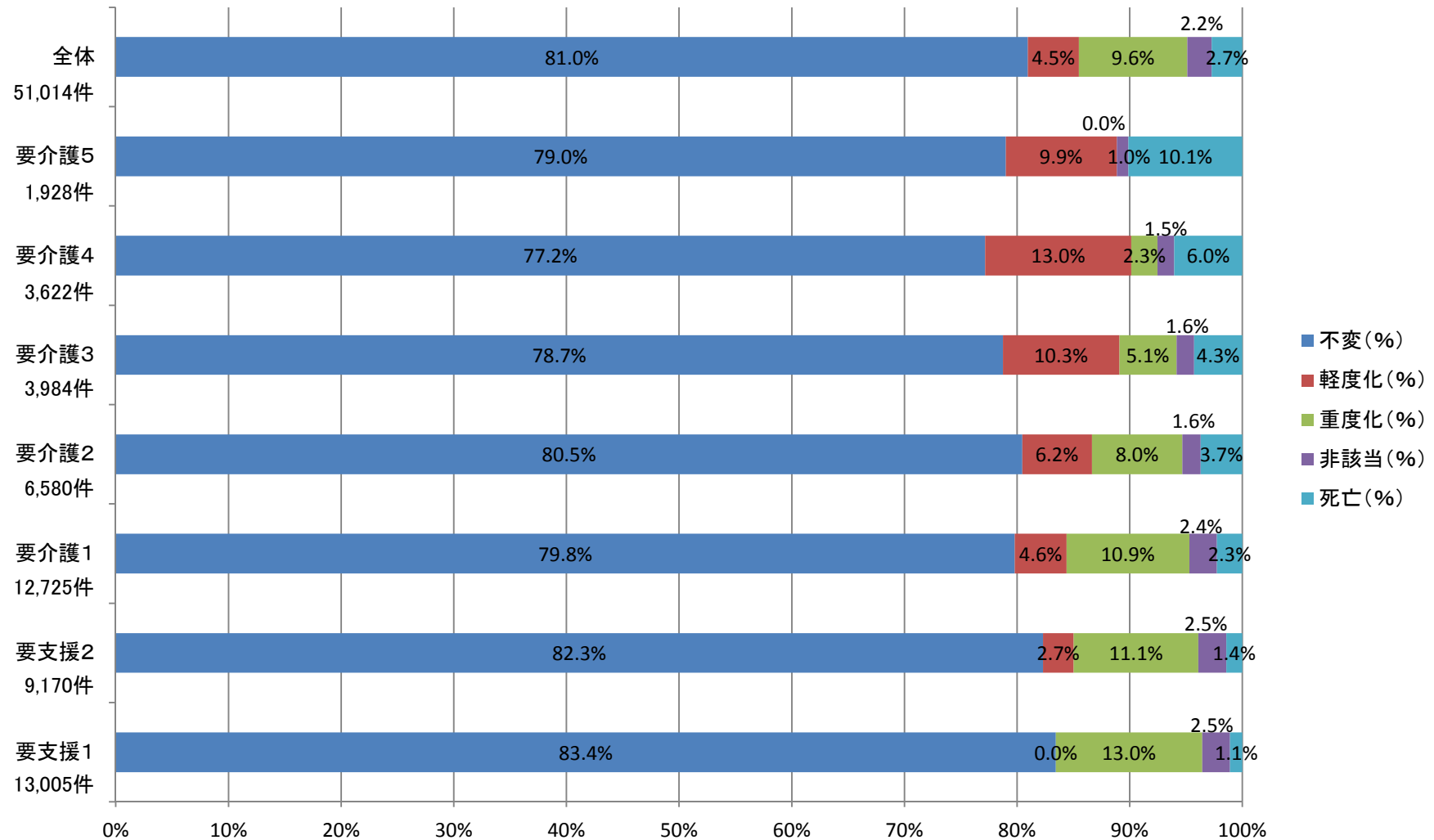
要介護認定事務の流れと業務量

出典(事務処理日数): 認定支援ネットワーク(H26.4~H26.12送信分)

出典(その他): 平成25年要介護認定業務の実施方法に関する調査研究



要介護・要支援認定者(新規)の6か月後の認定状況



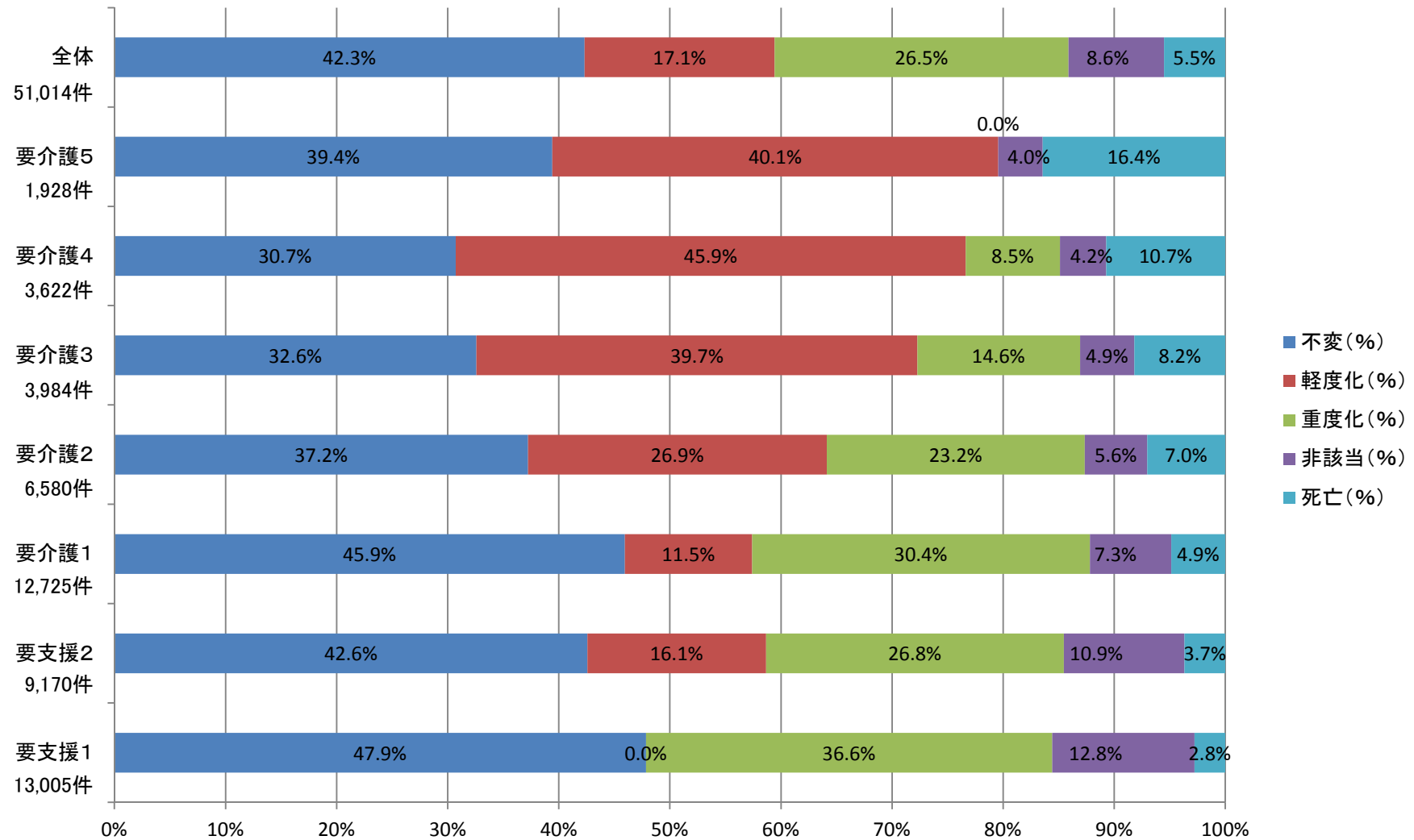
注1) 介護保険総合DBにおける集計結果 (平成28年7月15日時点)

注2) 平成25年1月認定の方の平成25年7月の状況

注3) 却下等件数・転居等によりその後の要介護度が把握できない件数は含まない

注4) 純粋な新規認定のみ計上 (要介護→要支援、要支援→要介護の場合の「みなし新規」等の純粋でない新規は含めない)

要介護・要支援認定者(新規)の12か月後の認定状況



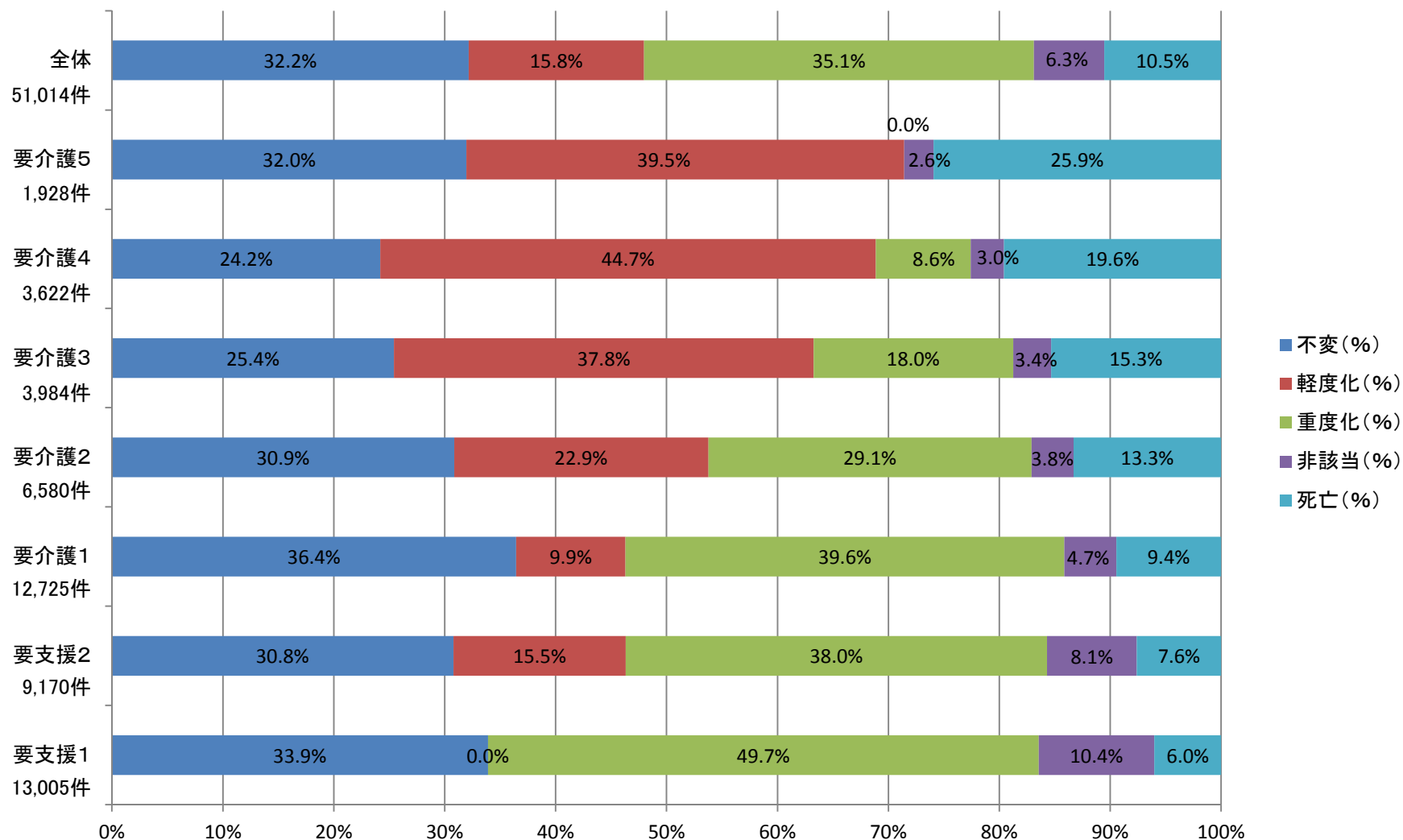
注1) 介護保険総合DBにおける集計結果(平成28年7月15日時点)

注2) 平成25年1月認定の方の平成26年1月の状況

注3) 却下等件数・転居等によりその後の要介護度が把握できない件数は含まない

注4) 純粋な新規認定のみ計上(要介護→要支援、要支援→要介護の場合の「みなし新規」等の純粋でない新規は含めない)

要介護・要支援認定者(新規)の24か月後の認定状況



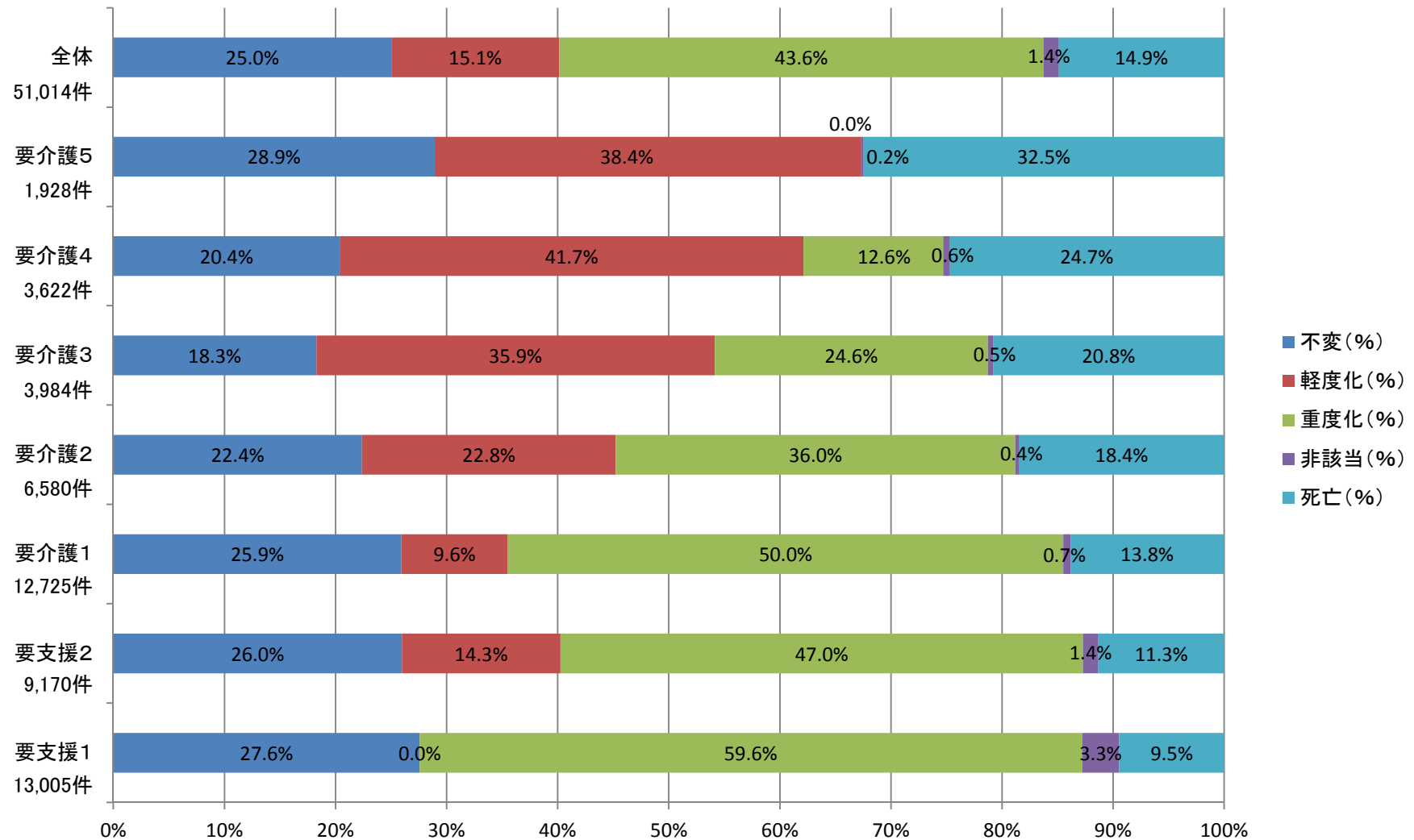
注1) 介護保険総合DBにおける集計結果 (平成28年7月15日時点)

注2) 平成25年1月認定の方の平成27年1月の状況

注3) 却下等件数・転居等によりその後の要介護度が把握できない件数は含まない

注4) 純粋な新規認定のみ計上 (要介護→要支援、要支援→要介護の場合の「みなし新規」等の純粋でない新規は含めない)

要介護・要支援認定者(新規)の36か月後の認定状況



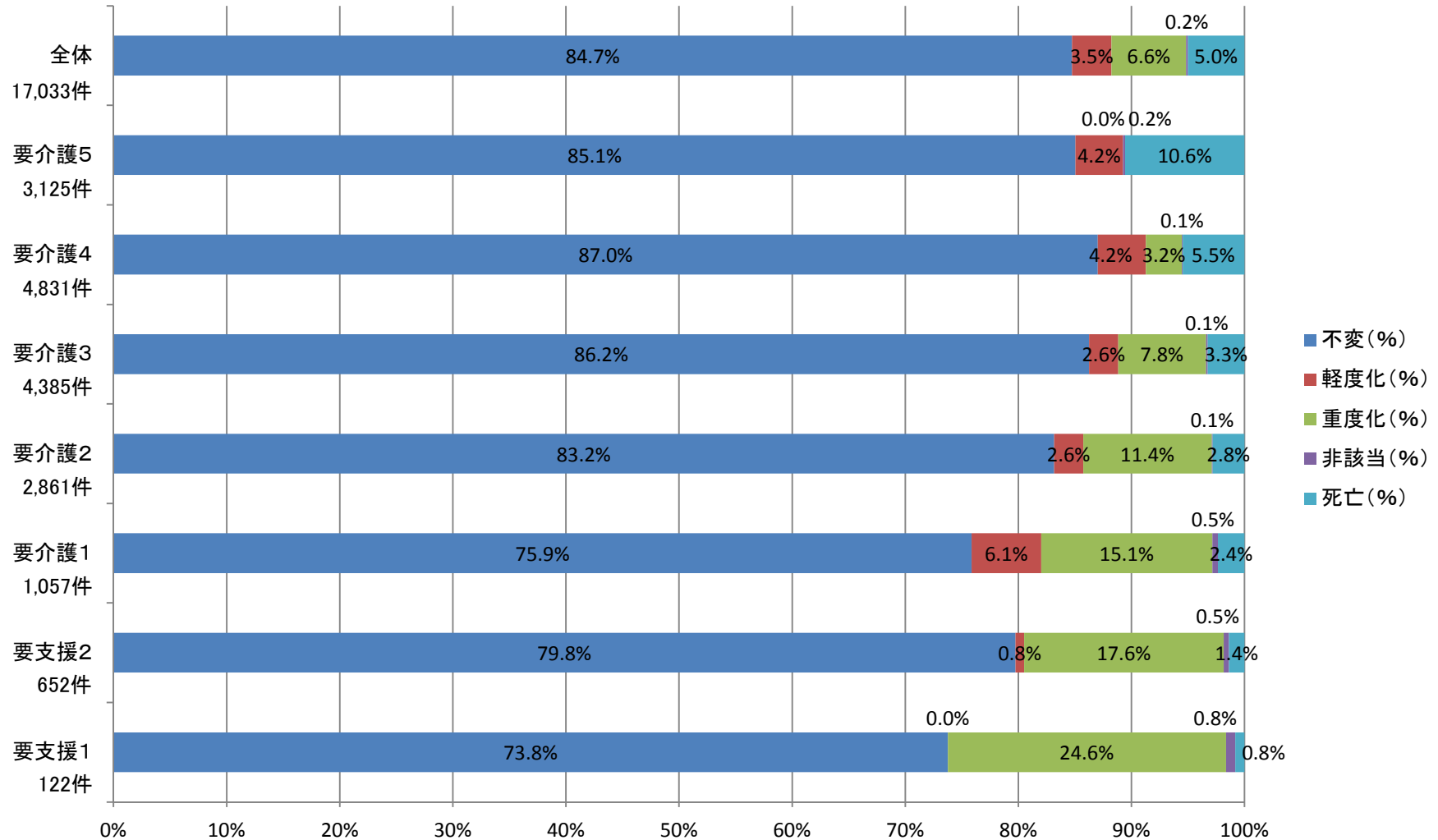
注1) 介護保険総合DBにおける集計結果 (平成28年7月15日時点)

注2) 平成25年1月認定の方の平成28年1月の状況

注3) 却下等件数・転居等によりその後の要介護度が把握できない件数は含まない

注4) 純粋な新規認定のみ計上 (要介護→要支援、要支援→要介護の場合の「みなし新規」等の純粋でない新規は含めない)

要介護・要支援認定者(区分変更)の6か月後の認定状況



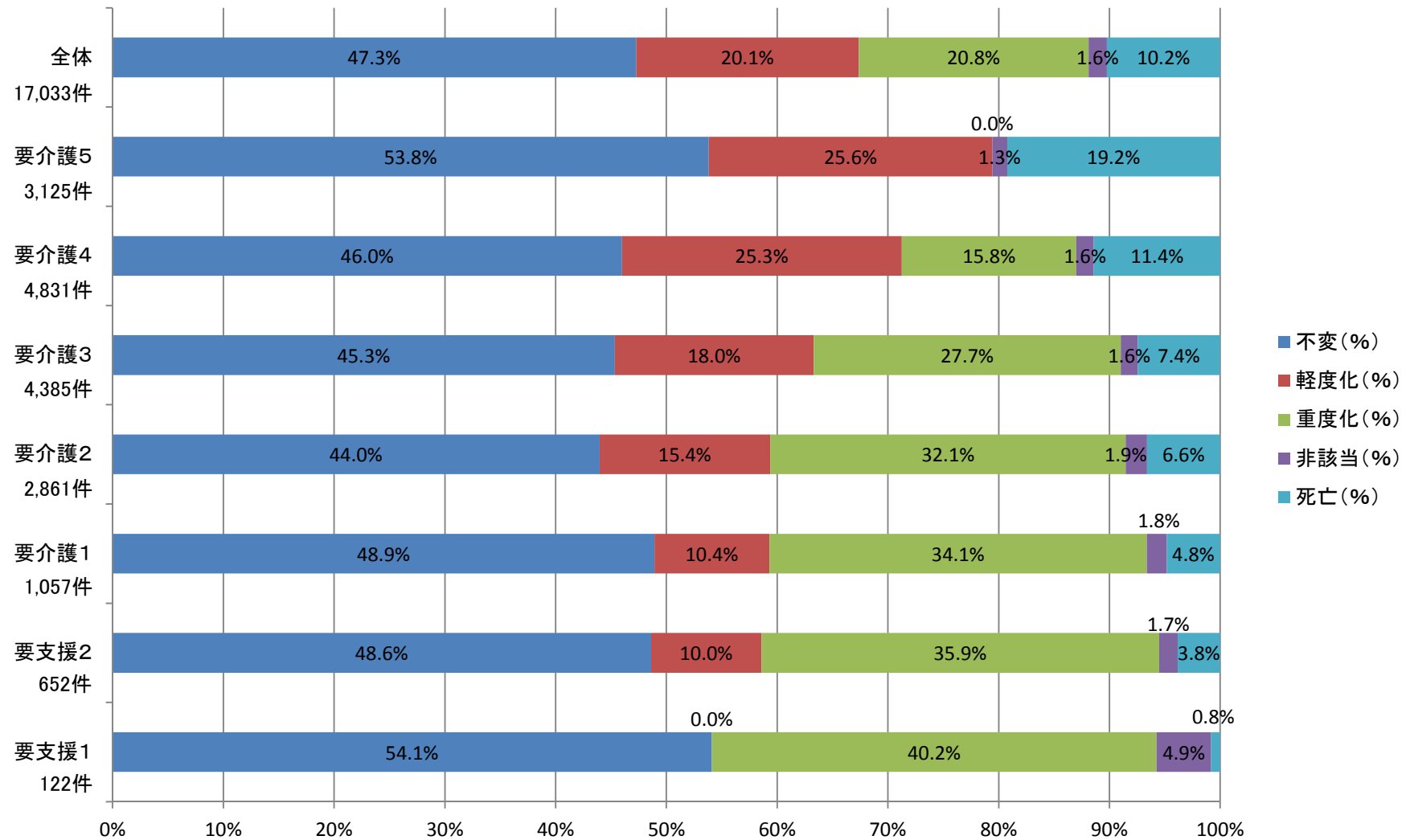
注1) 介護保険総合DBにおける集計結果 (平成28年7月15日時点)

注2) 平成25年1月認定の方の平成25年7月の状況

注3) 却下等件数・転居等によりその後の要介護度が把握できない件数は含まない

注4) 区変の結果、要介護度が変わらなかった場合の「みなし更新認定」も含む。

要介護・要支援認定者(区分変更)の12か月後の認定状況



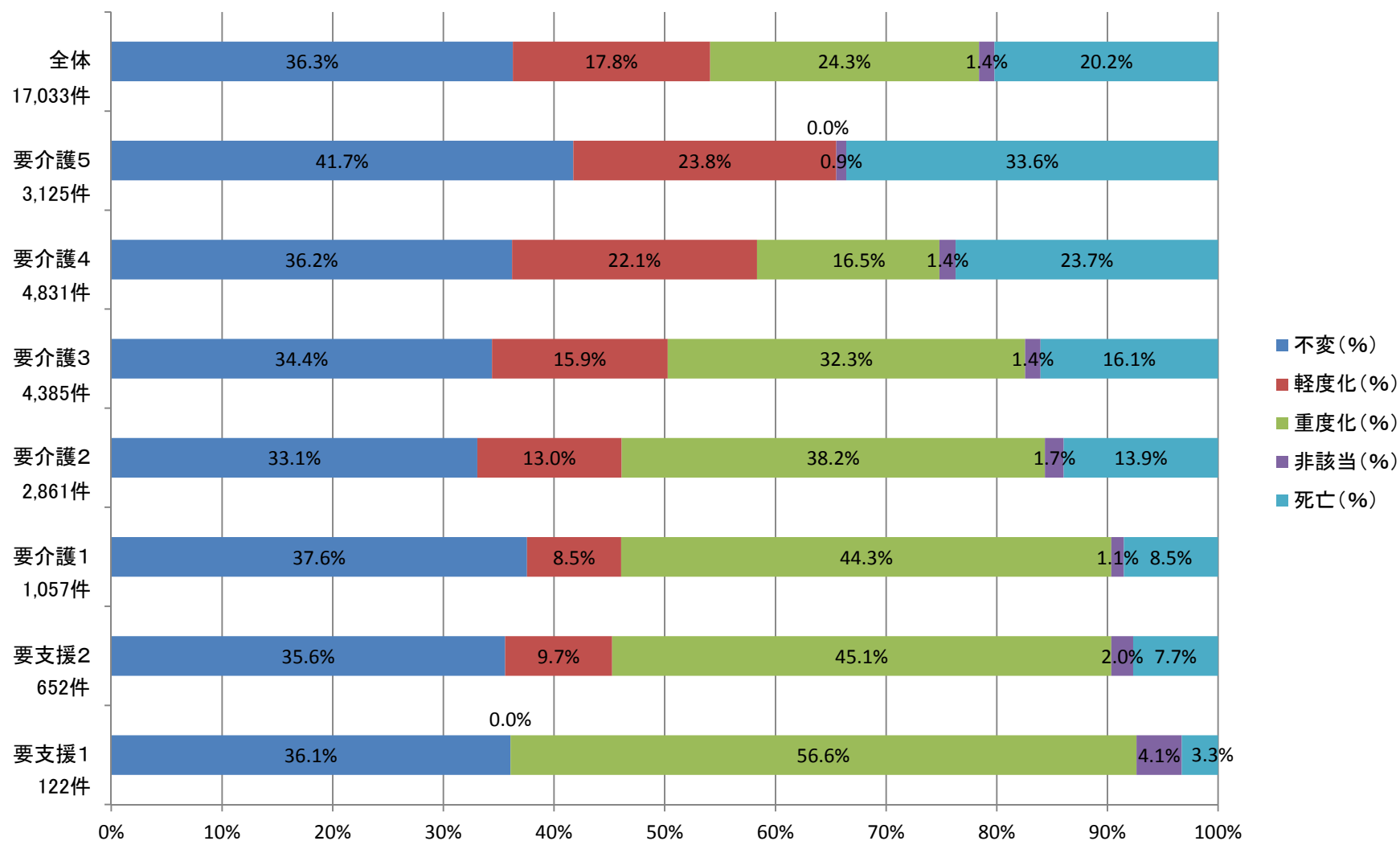
注1) 介護保険総合DBにおける集計結果 (平成28年7月15日時点)

注2) 平成25年1月認定の方の平成26年1月の状況

注3) 却下等件数・転居等によりその後の要介護度が把握できない件数は含まない

注4) 区変の結果、要介護度が変わらなかった場合の「みなし更新認定」も含む。

要介護・要支援認定者(区分変更)の24か月後の認定状況



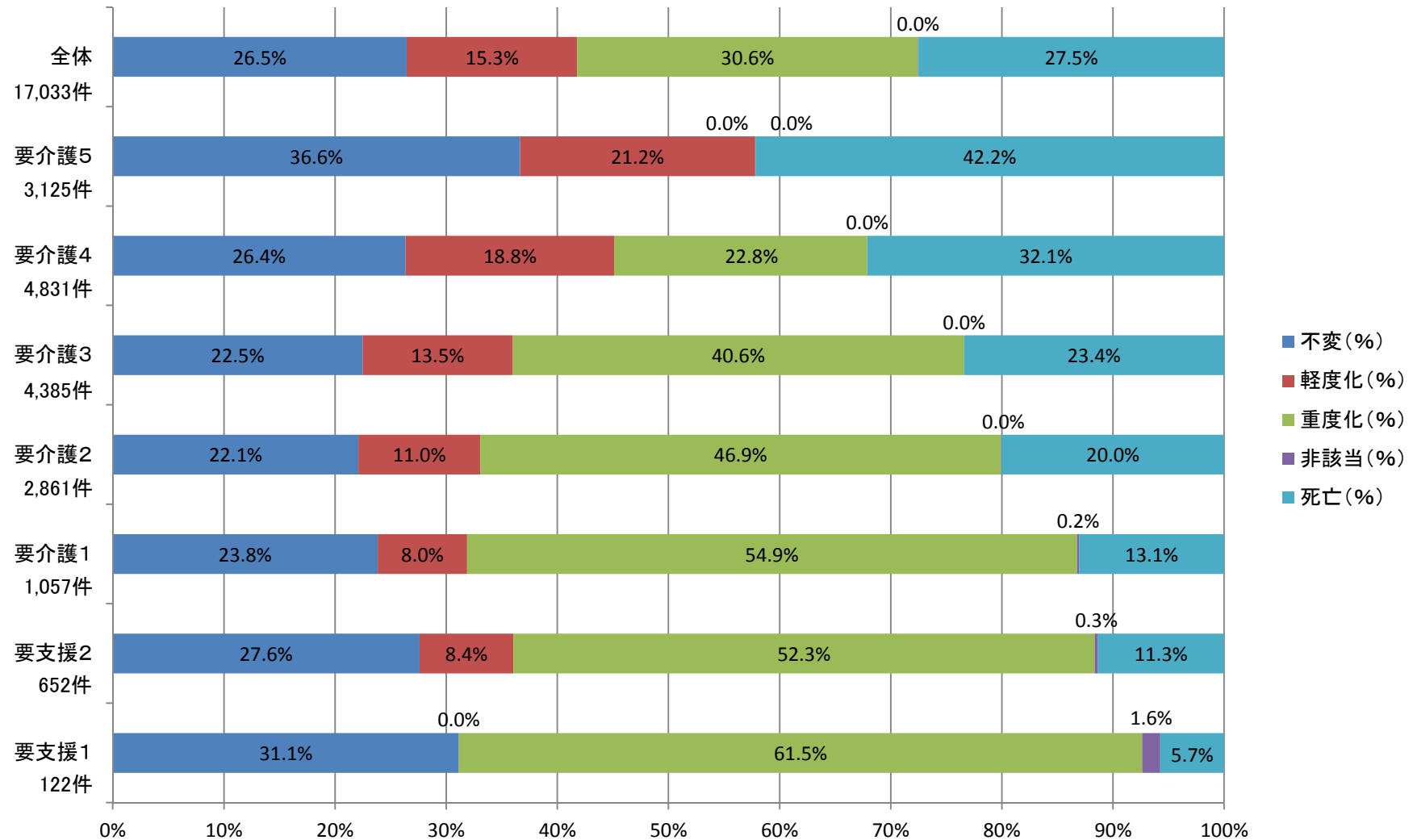
注1) 介護保険総合DBにおける集計結果(平成28年7月15日時点)

注2) 平成25年1月認定の方の平成27年1月の状況

注3) 却下等件数・転居等によりその後の要介護度が把握できない件数は含まない

注4) 区変の結果、要介護度が変わらなかった場合の「みなし更新認定」も含む。

要介護・要支援認定者(区分変更)の36か月後の認定状況



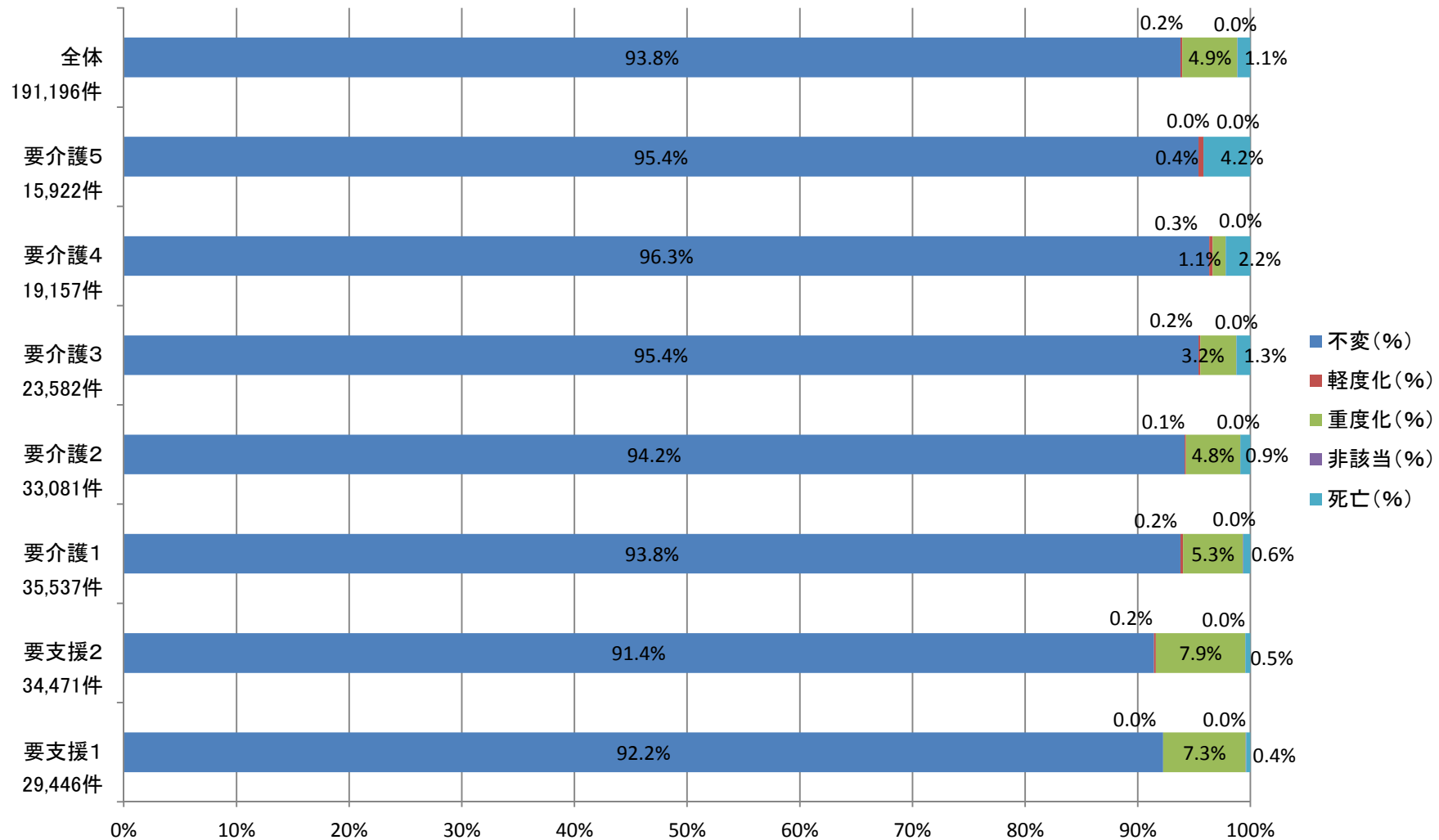
注1) 介護保険総合DBにおける集計結果 (平成28年7月15日時点)

注2) 平成25年1月認定の方の平成28年1月の状況

注3) 却下等件数・転居等によりその後の要介護度が把握できない件数は含まない

注4) 区変の結果、要介護度が変わらなかった場合の「みなし更新認定」も含む。

要介護・要支援認定者(更新)の6か月後の認定状況

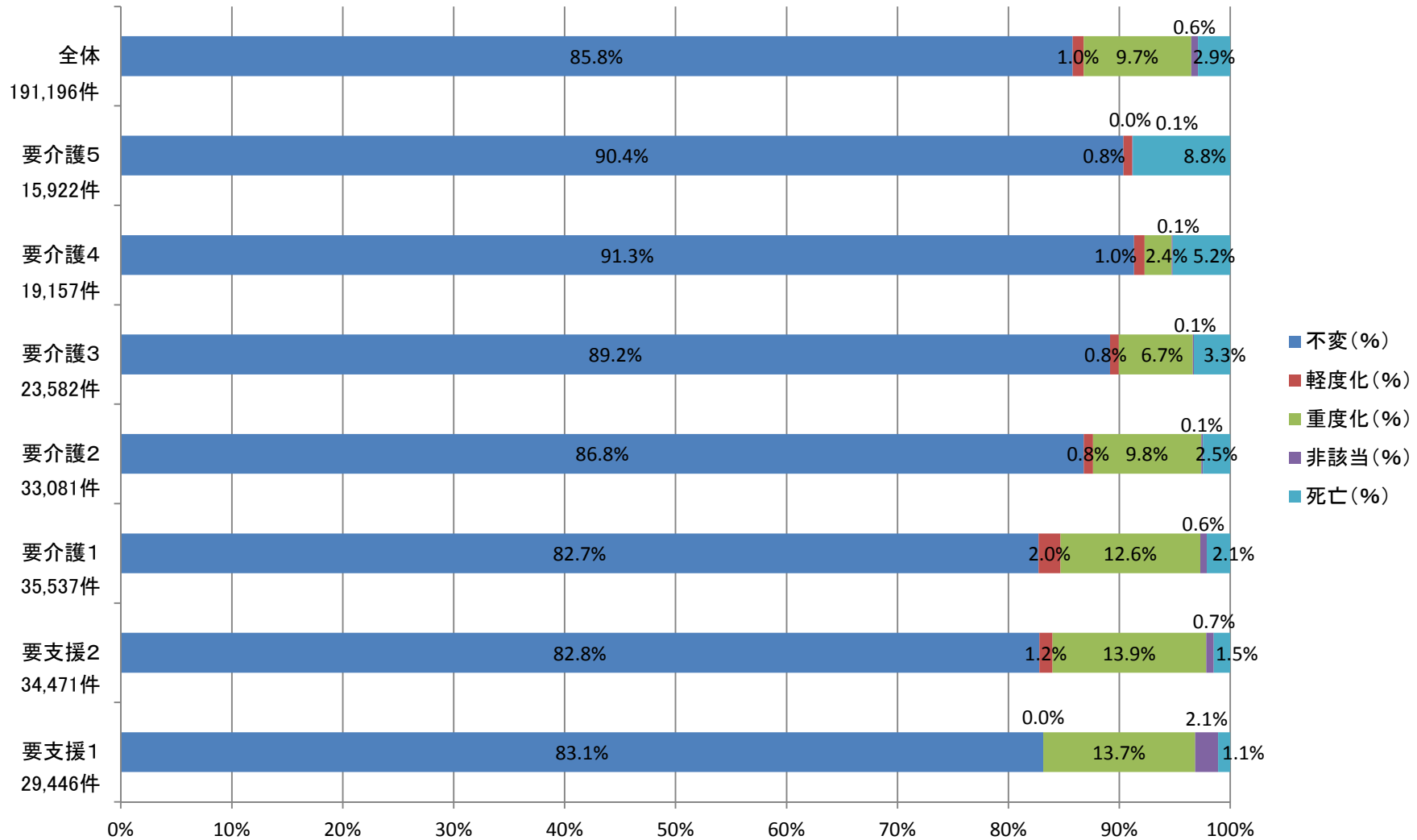


注1) 介護保険総合DBにおける集計結果 (平成28年7月15日時点)

注2) 平成25年1月認定の方の平成25年7月の状況

注3) 却下等件数・転居等によりその後の要介護度が把握できない件数は含まない

要介護・要支援認定者(更新)の12か月後の認定状況

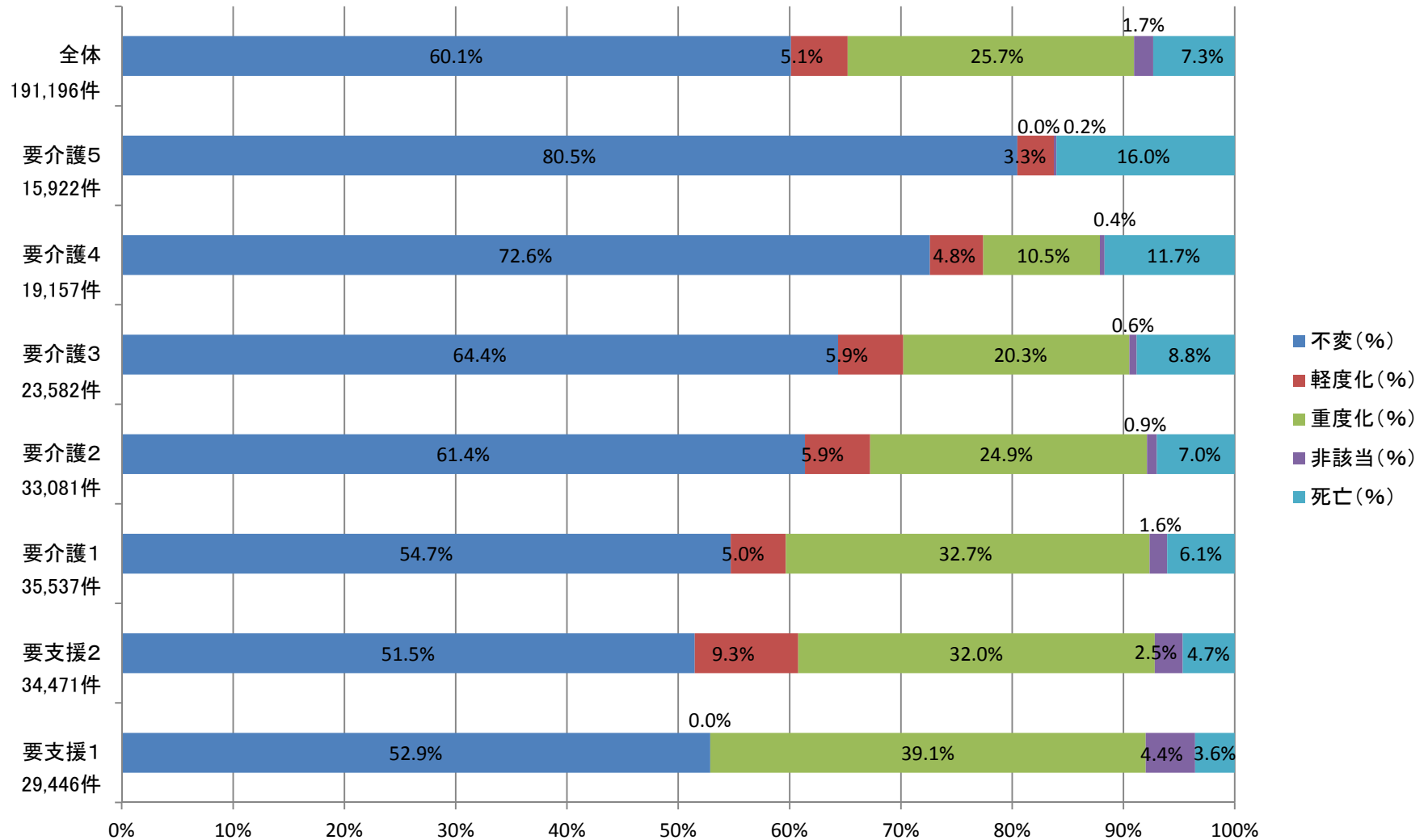


注1) 介護保険総合DBにおける集計結果 (平成28年7月15日時点)

注2) 平成25年1月認定の方の平成26年1月の状況

注3) 却下等件数・転居等によりその後の要介護度が把握できない件数は含まない

要介護・要支援認定者(更新)の24か月後の認定状況

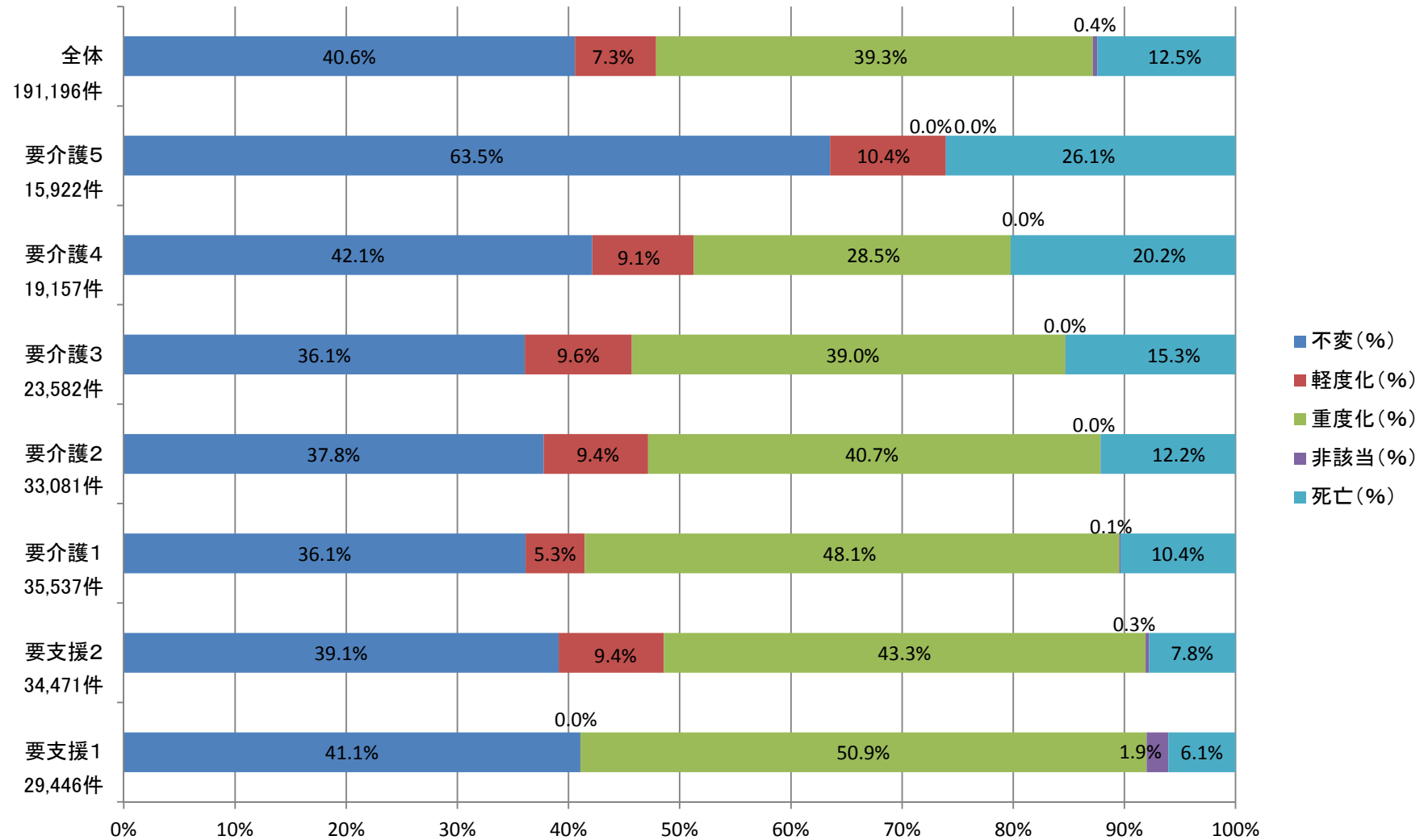


注1) 介護保険総合DBにおける集計結果 (平成28年7月15日時点)

注2) 平成25年1月認定の方の平成27年1月の状況

注3) 却下等件数・転居等によりその後の要介護度が把握できない件数は含まない

要介護・要支援認定者(更新)の36か月後の認定状況



注1) 介護保険総合DBにおける集計結果(平成28年7月15日時点)

注2) 平成25年1月認定の方の平成28年1月の状況

注3) 却下等件数・転居等によりその後の要介護度が把握できない件数は含まない

新規認定者（純新規）の認定有効期間

認定有効期間	要支援 1		要支援 2		要介護 1		要介護 2		要介護 3		要介護 4		要介護 5	
	人数	比率	人数	比率	人数	比率	人数	比率	人数	比率	人数	比率	人数	比率
3ヶ月	9	0.0%	3	0.0%	11	0.1%	9	0.1%	9	0.1%	12	0.2%	14	0.3%
4ヶ月	0	0.0%	0	0.0%	0	0.0%	0	0.0%	0	0.0%	0	0.0%	1	0.0%
5ヶ月	0	0.0%	1	0.0%	2	0.0%	1	0.0%	2	0.0%	0	0.0%	1	0.0%
6ヶ月	3,056	13.6%	2,023	13.6%	4,841	23.7%	1,855	17.1%	1,202	18.8%	1,222	19.8%	702	15.1%
7ヶ月	0	0.0%	0	0.0%	0	0.0%	0	0.0%	0	0.0%	0	0.0%	0	0.0%
8ヶ月	0	0.0%	0	0.0%	0	0.0%	0	0.0%	0	0.0%	1	0.0%	0	0.0%
9ヶ月	0	0.0%	0	0.0%	0	0.0%	0	0.0%	1	0.0%	0	0.0%	0	0.0%
10ヶ月	0	0.0%	0	0.0%	0	0.0%	0	0.0%	0	0.0%	0	0.0%	0	0.0%
11ヶ月	4	0.0%	3	0.0%	2	0.0%	1	0.0%	3	0.0%	2	0.0%	3	0.1%
12ヶ月	19,453	86.4%	12,828	86.3%	15,567	76.2%	8,993	82.8%	5,170	80.9%	4,925	79.9%	3,928	84.5%

注1) 平成25年9月に認定された方が対象

注2) 却下等件数・転居等によりその後の要介護度が把握できない件数は含まない

注3) 純粋な新規認定のみ計上（要介護→要支援、要支援→要介護の場合の「みなし新規」等の新規は含めない）

注4) 介護保険総合データベース 平成27年11月15日集計時点