

平成25年度介護事業経営概況調査結果の訂正について

※ 訂正箇所は太字下線部分

【訂正前】(H25.12.10 第97回社会保障審議会介護給付費分科会 資料1－2)

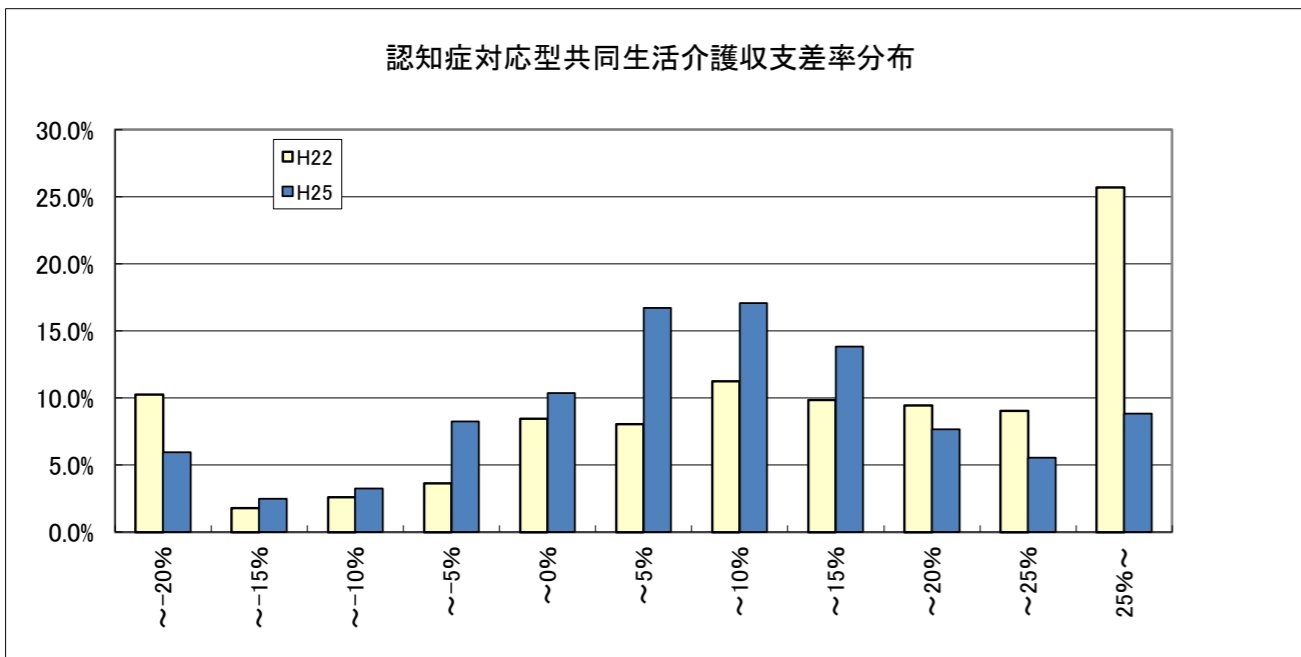
5 認知症対応型共同生活介護(介護予防を含む)

		平成19年調査	平成22年調査	平成25年調査	(参考)平成23年実態調査
		千円	千円	千円	千円
1	I 介護事業収益	3,792	4,287	4,240	4,031
2	(1)介護料収入	1,136	1,320	1,229	1,195
3	(2)保険外の利用料	1	24	13	8
4	(3)補助金収入	3	36	36	13
5	(4)国庫補助金等特別積立金取崩額	-4	-29	-2	-5
6	(5)介護報酬査定減	-	89	-	121
7	(6)介護職員処遇改善交付金				
7	II 介護事業費用	2,927	2,979	3,306	3,035
8	(1)給与費	59.4%	52.3%	60.2%	56.4%
9	(2)減価償却費	258	290	261	241
10	(3)その他	1,253	1,493	1,358	1,524
11	うち委託費	109	-	90	88
12	III 介護事業外収益	0	7	15	27
13	(1)借入金補助金収入				
14	IV 介護事業外費用	56	62	45	46
15	(1)借入金利息				
16	V 特別損失	53	74	118	93
17	(1)本部費繰入				
18	収入 ①=Ⅰ-Ⅱ(4)+Ⅲ	4,926	5,697	5,495	5,377
19	支出 ②=Ⅱ+Ⅳ+Ⅴ-Ⅰ(4)	4,545	4,861	5,052	4,925
20	差引 ③=①-②	381	836	443	452
21	法人税等	-	-	38	-
22	法人税等差引 ④=③-法人税等	-	-	406	-
23	施設数	65	498	521	340

※ 比率は収入に対する割合

		平成19年調査	平成22年調査	平成25年調査	(参考)平成23年実態調査
24	平均定員	15.2人	14.7人	14.8人	15.1人
25	延べ利用者数	411.1人	464.3人	452.3人	459.3人
26	常勤換算職員数(常勤率)	11.8人 74.6%	12.4人 77.6%	13.9人 80.3%	13.1人 77.9%
27	看護・介護職員常勤換算数(常勤率)	10.5人 72.7%	11.0人 76.2%	12.5人 79.7%	11.7人 76.8%
28	常勤換算1人当たり給与				
29	看護師	300,710円	326,455円	326,421円	315,456円
30	准看護師	310,167円	233,648円	303,626円	279,265円
31	介護福祉士	284,471円	256,915円	282,474円	282,488円
32	介護職員	229,301円	244,171円	237,119円	230,430円
33	非常勤				
34	看護師	238,174円	206,422円	320,159円	299,918円
35	准看護師	147,162円	187,908円	234,840円	196,527円
36	介護福祉士	219,492円	159,475円	229,817円	205,071円
37	介護職員	196,973円	171,261円	201,426円	193,297円

32	利用者1人当たり収入	11,983円	12,270円	12,151円	11,707円
33	利用者1人当たり支出	11,055円	10,469円	11,171円	10,723円
34	常勤換算職員1人当たり給与	243,550円	240,277円	241,215円	243,335円
35	看護・介護職員(常勤換算)1人当たり給与	233,904円	227,834円	231,948円	236,755円
36	常勤換算職員1人当たり利用者数	1.2人	1.2人	2.1人	1.2人
37	看護・介護職員(常勤換算)1人当たり利用者数	1.3人	1.3人	2.3人	1.3人



【訂正後】

5 認知症対応型共同生活介護(介護予防を含む)

		平成19年調査	平成22年調査	平成25年調査	(参考)平成23年実態調査
		千円	千円	千円	千円
1	I 介護事業収益	3,792	4,287	4,240	4,031
2	(1)介護料収入	1,136	1,320	1,229	1,195
3	(2)保険外の利用料	1	24	13	8
4	(3)補助金収入	3	36	36	13
5	(4)国庫補助金等特別積立金取崩額	-4	-29	-2	-5
6	(5)介護報酬査定減	-	89	-	121
7	(6)介護職員処遇改善交付金				
7	II 介護事業費用	2,927	2,979	3,306	3,035
8	(1)給与費	59.4%	52.3%	60.2%	56.4%
9	(2)減価償却費	258	290	261	241
10	(3)その他	1,253	1,493	1,358	1,524
11	うち委託費	109	-	90	88
12	III 介護事業外収益	0	7	15	27
13	(1)借入金補助金収入				
14	IV 介護事業外費用	56	62	45	46
15	(1)借入金利息				
16	V 特別損失	53	74	118	93
17	(1)本部費繰入				
18	収入 ①=Ⅰ-Ⅱ(4)+Ⅲ	4,926	5,697	5,495	5,377
19	支出 ②=Ⅱ+Ⅳ+Ⅴ-Ⅰ(4)	4,545	4,861	5,052	4,925
20	差引 ③=①-②	381	836	443	452
21	法人税等	-	-	38	-
22	法人税等差引 ④=③-法人税等	-	-	406	-
23	施設数	65	498	521	340

※ 比率は収入に対する割合

		平成19年調査	平成22年調査	平成25年調査	(参考)平成23年実態調査
24	平均定員	15.2人	14.7人	14.8人	15.1人
25	延べ利用者数	411.1人	464.3人	452.3人	459.3人
26	常勤換算職員数(常勤率)	11.8人 74.6%	12.4人 77.6%	13.9人 80.3%	13.1人 77.9%
27	看護・介護職員常勤換算数(常勤率)	10.5人 72.7%	11.0人 76.2%	12.5人 79.7%	11.7人 76.8%
28	常勤換算1人当たり給与				
29	看護師	300,710円	326,455円	326,421円	315,456円
30	准看護師	310,167円	233,648円	303,626円	279,265円
31	介護福祉士	284,471円	256,915円	282,474円	282,488円
32	介護職員	229,301円	244,171円	237,119円	230,430円
33	非常勤				
34	看護師	238,174円	206,422円	320,159円	299,918円
35	准看護師	147,162円	187,908円	234,840円	196,527円
36	介護福祉士	219,492円	159,475円	229,817円	205,071円
37	介護職員	196,973円	171,261円	201,426円	193,297円

32	利用者1人当たり収入	11,983円	12,270円	12,151円	11,707円
33	利用者1人当たり支出	11,055円	10,469円	11,171円	10,723円
34	常勤換算職員1人当たり給与	243,550円	240,277円	241,215円	243,335円
35	看護・介護職員(常勤換算)1人当たり給与	233,904円	227,834円	231,948円	236,755円
36	常勤換算職員1人当たり利用者数	1.2人	1.2人	1.1人	1.2人
37	看護・介護職員(常勤換算)1人当たり利用者数	1.3人	1.3人	1.2人	1.3人

