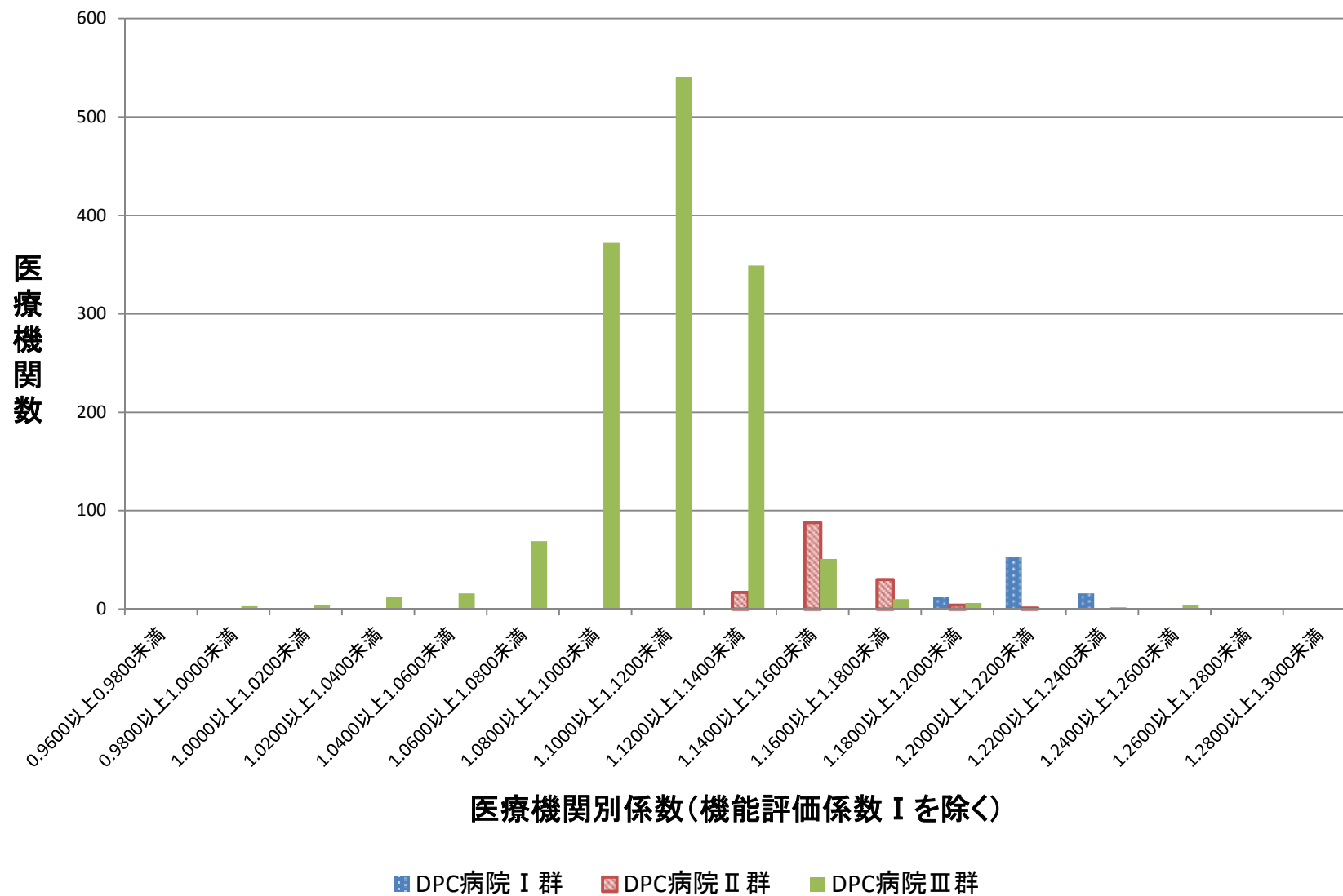
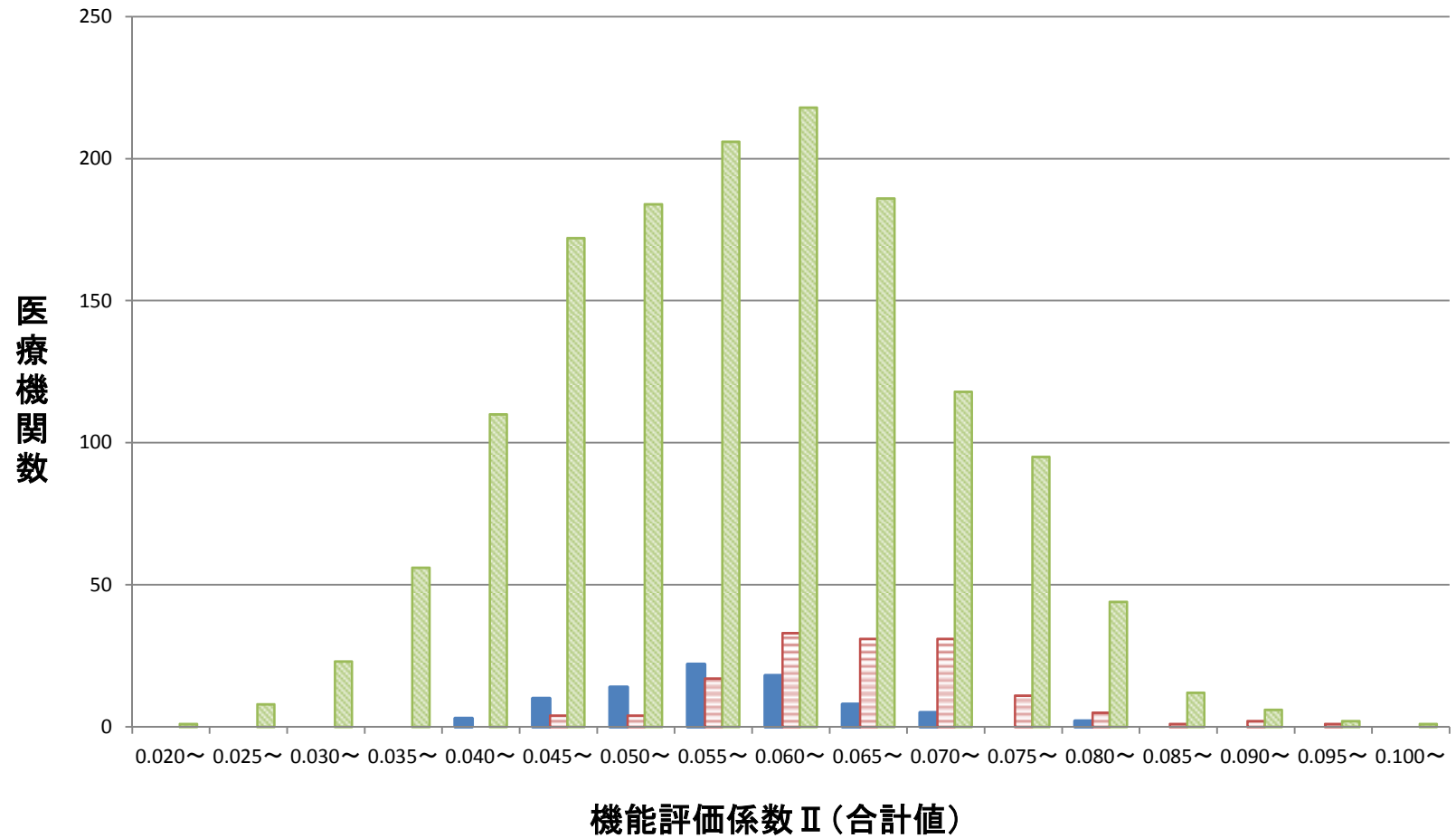


医療機関別係数の分布(医療機関群別)



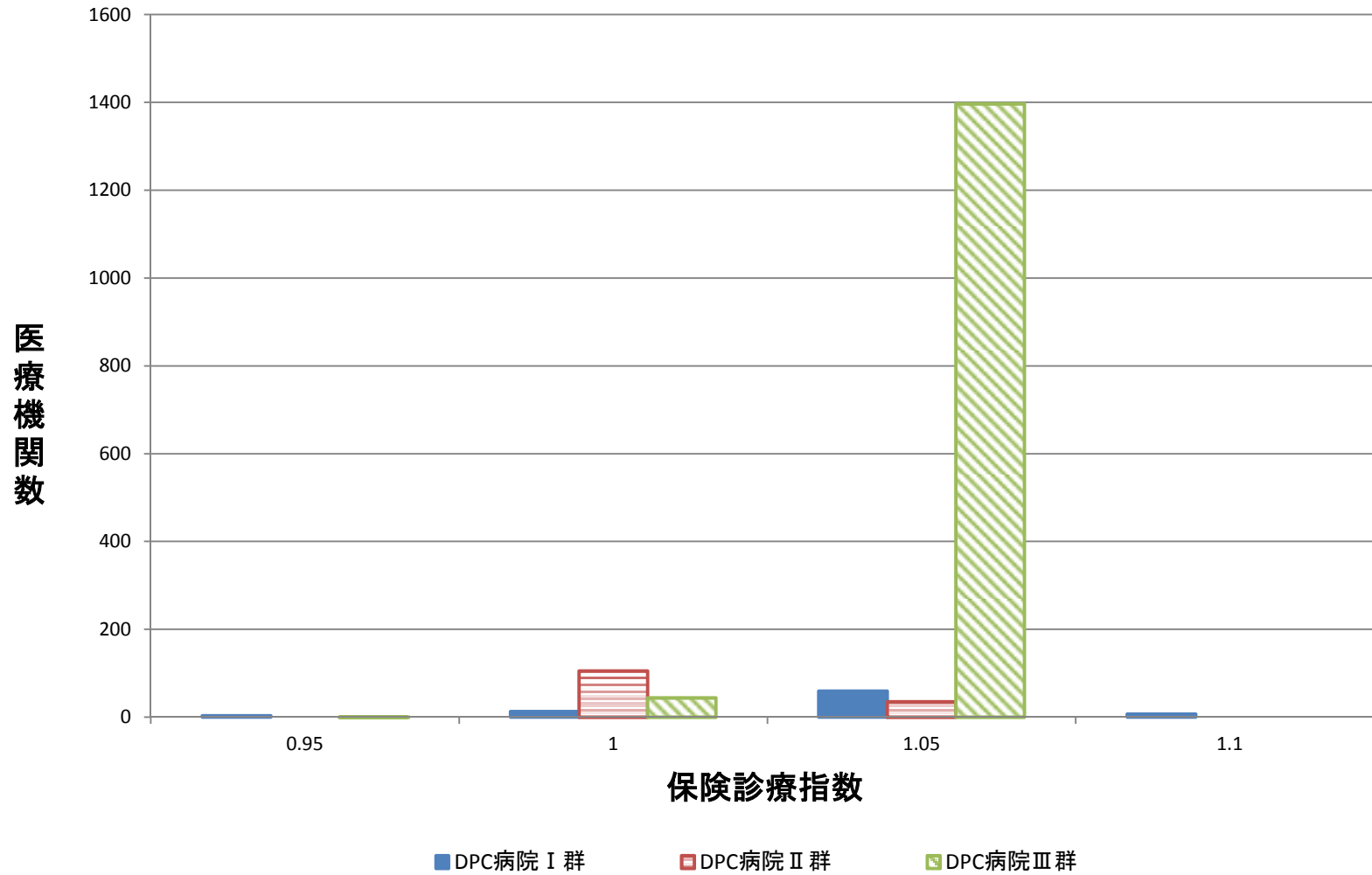
機能評価係数Ⅱの合計(医療機関群別)



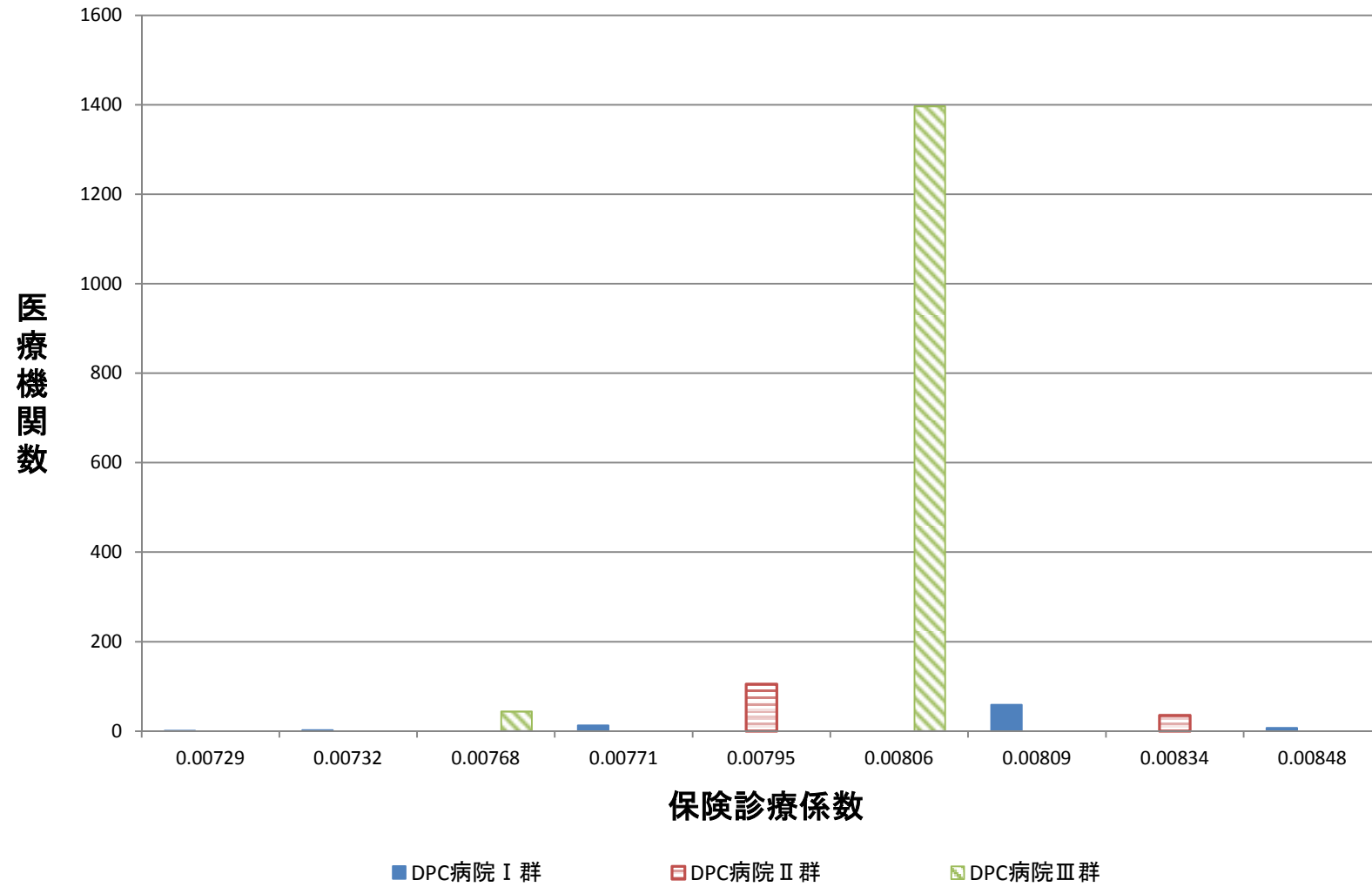
■ DPC病院Ⅰ群 □ DPC病院Ⅱ群 ▨ DPC病院Ⅲ群

※0.005刻みで「0.020~」は「0.020以上0.025未満の区分」を表す

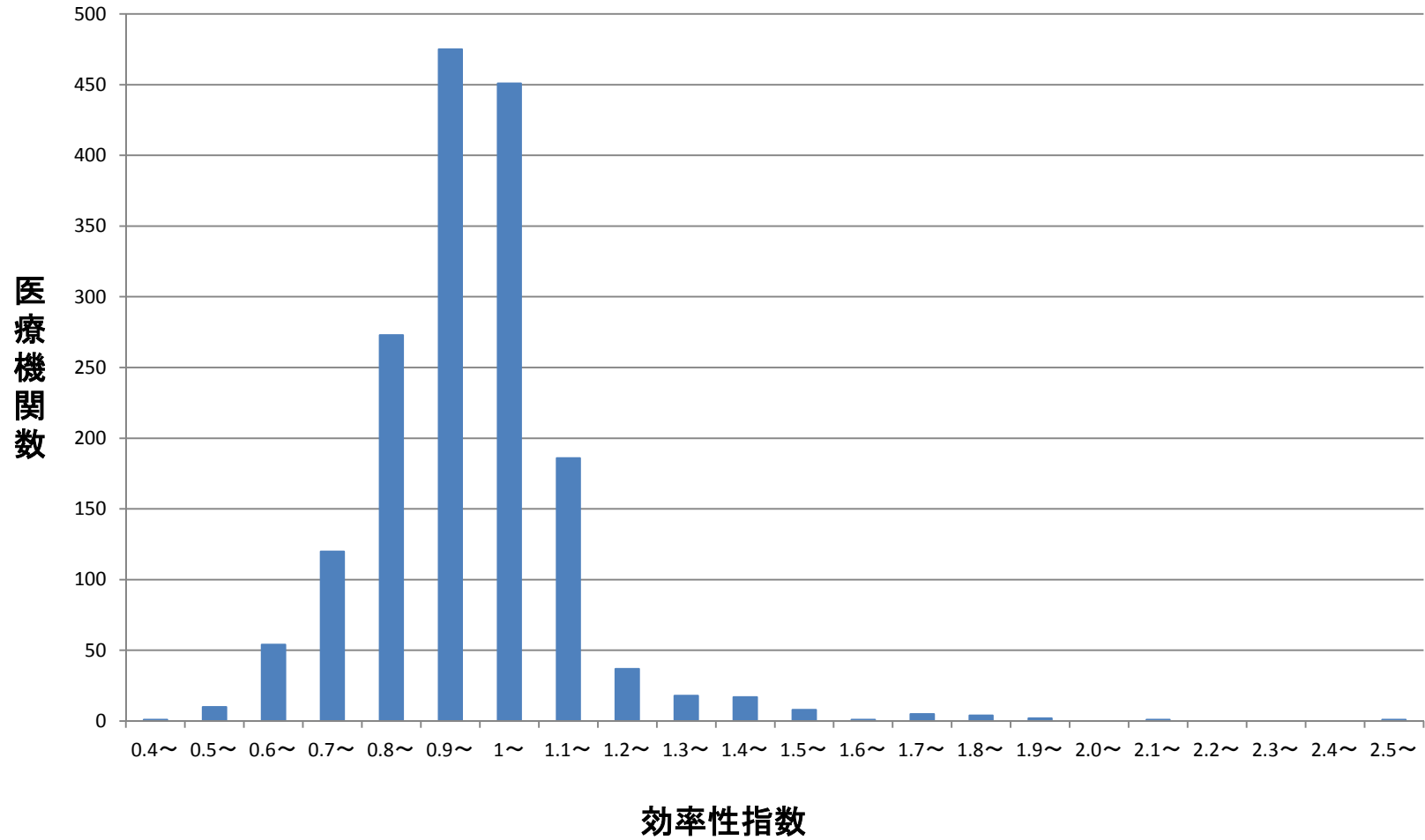
保険診療指数の分布(医療機関群別)



保険診療係数の分布(医療機関群別)

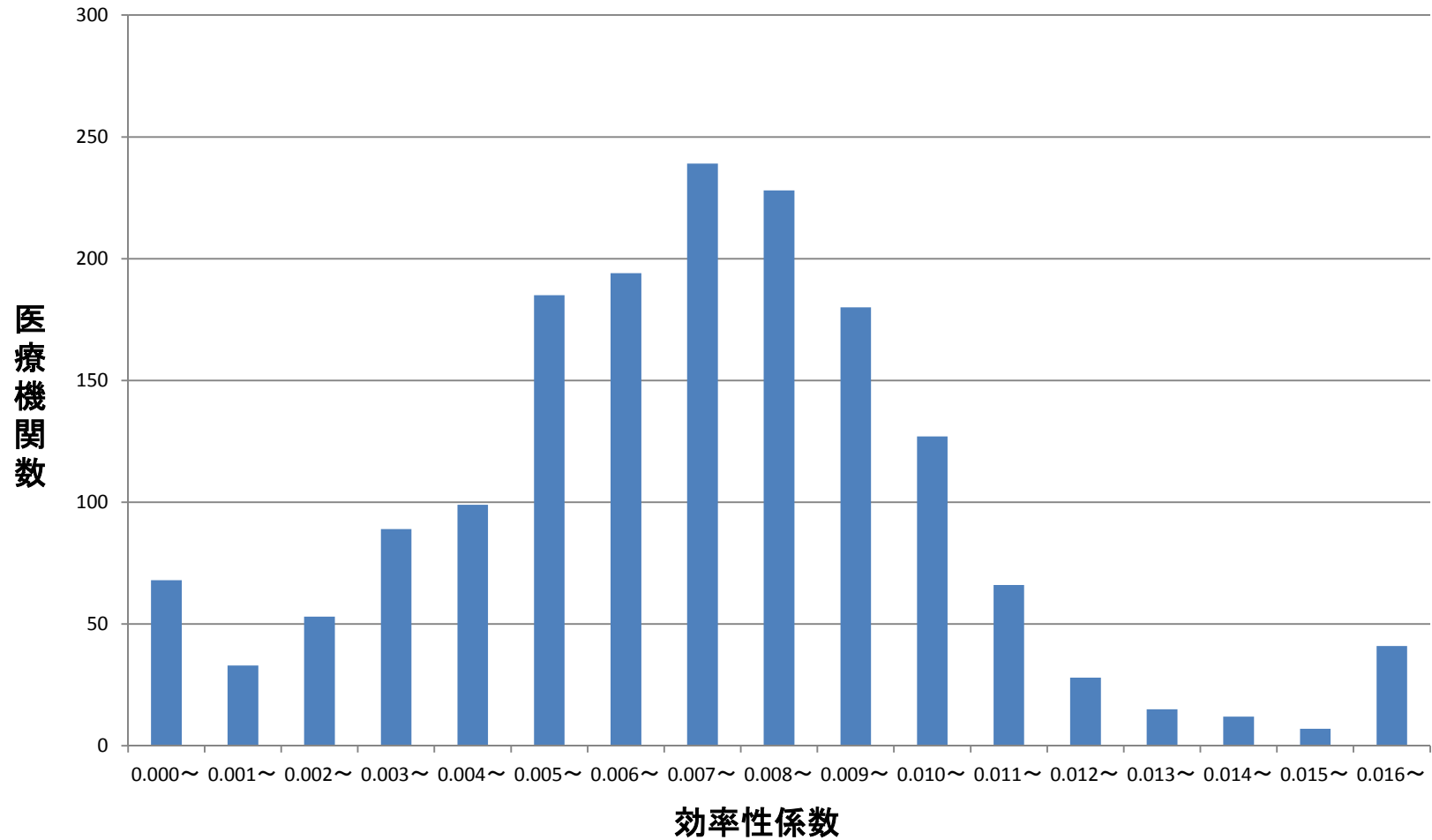


効率性指数の分布(全病院)



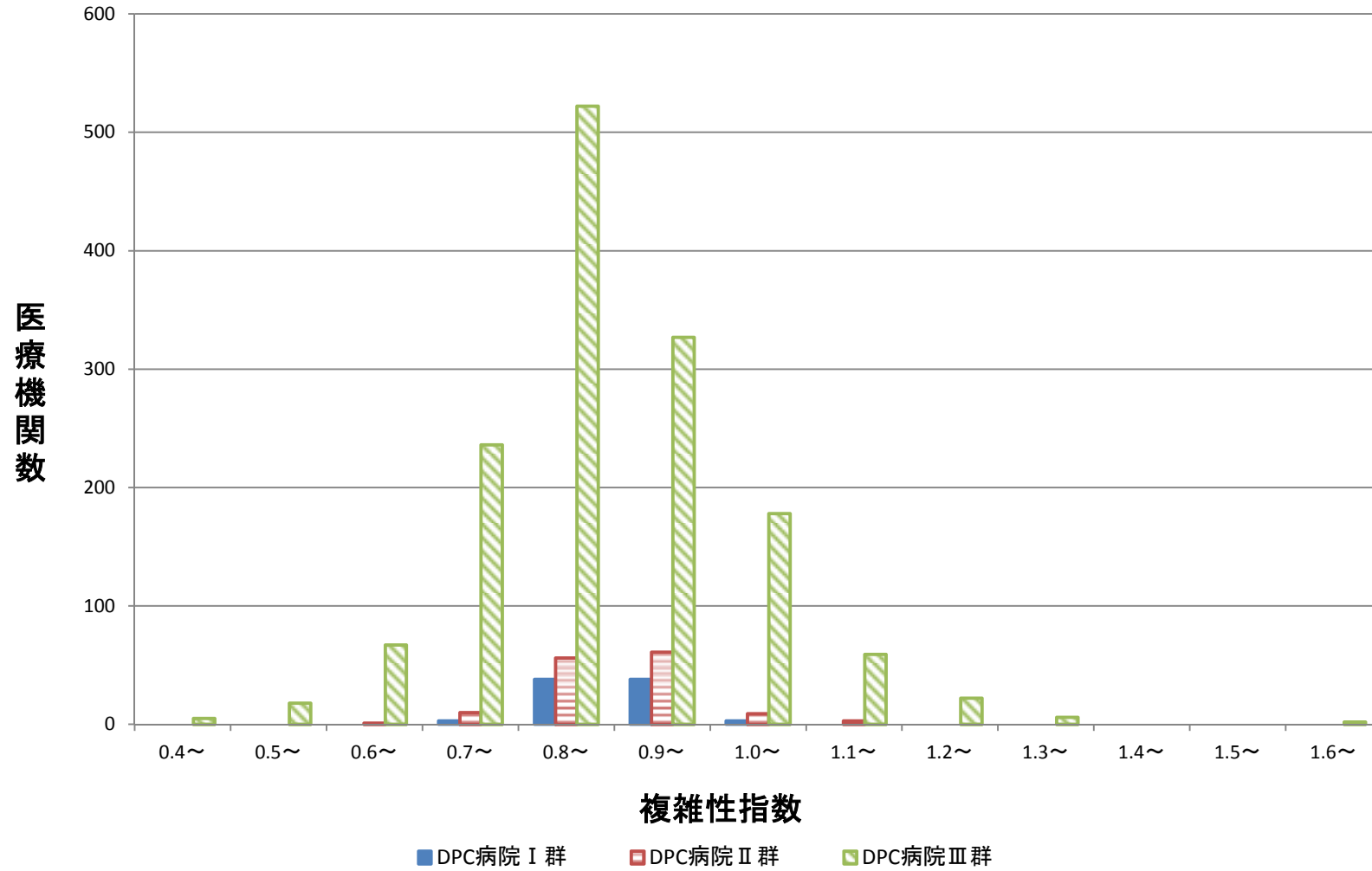
※0.1刻みで「1.2~」は「1.2以上1.3未満の区分」を表す

効率性係数の分布(全病院)



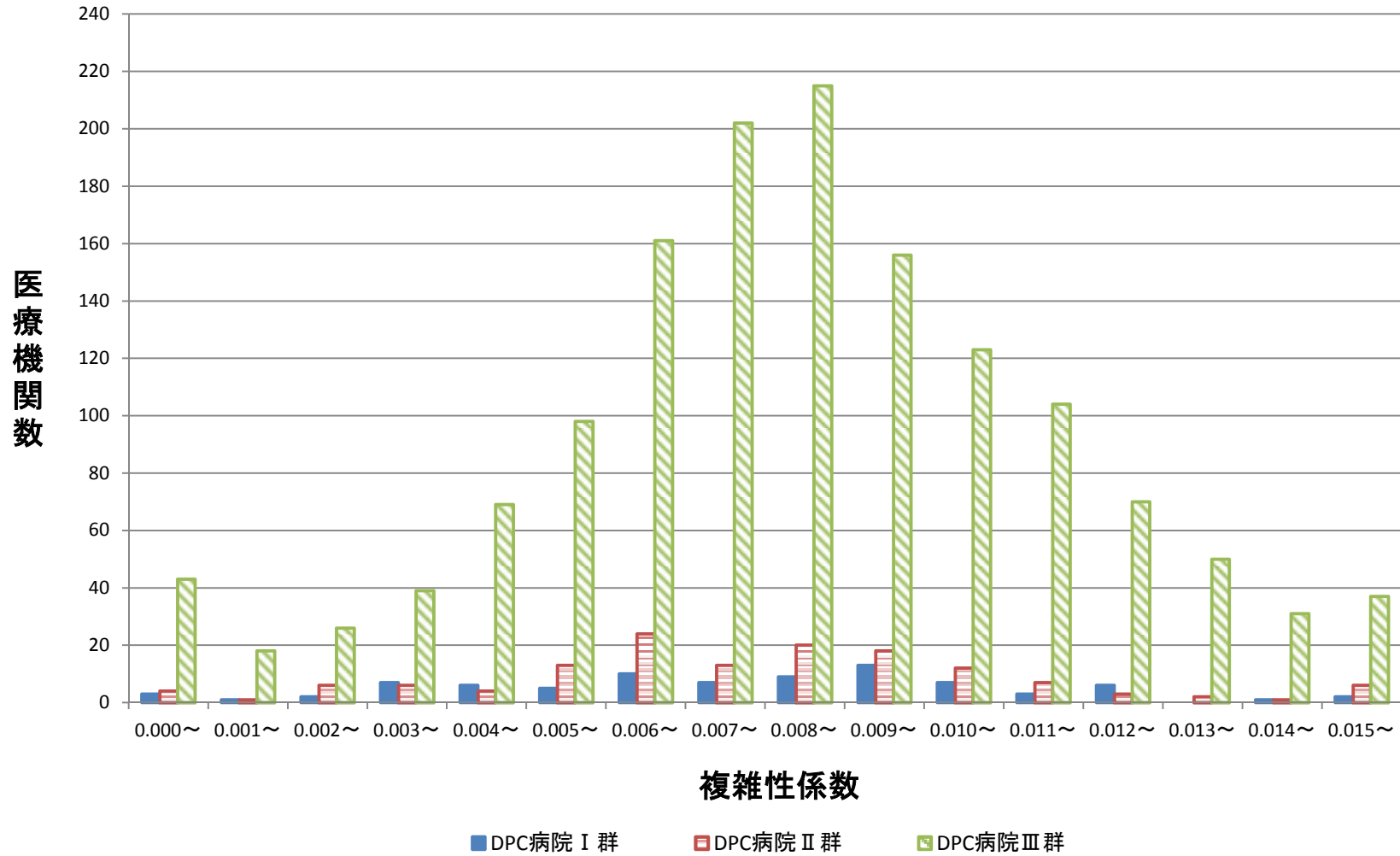
※0.001刻みで「0.004~」は「0.004以上0.005未満の区分」を表す

複雑性指数の分布(医療機関群別)



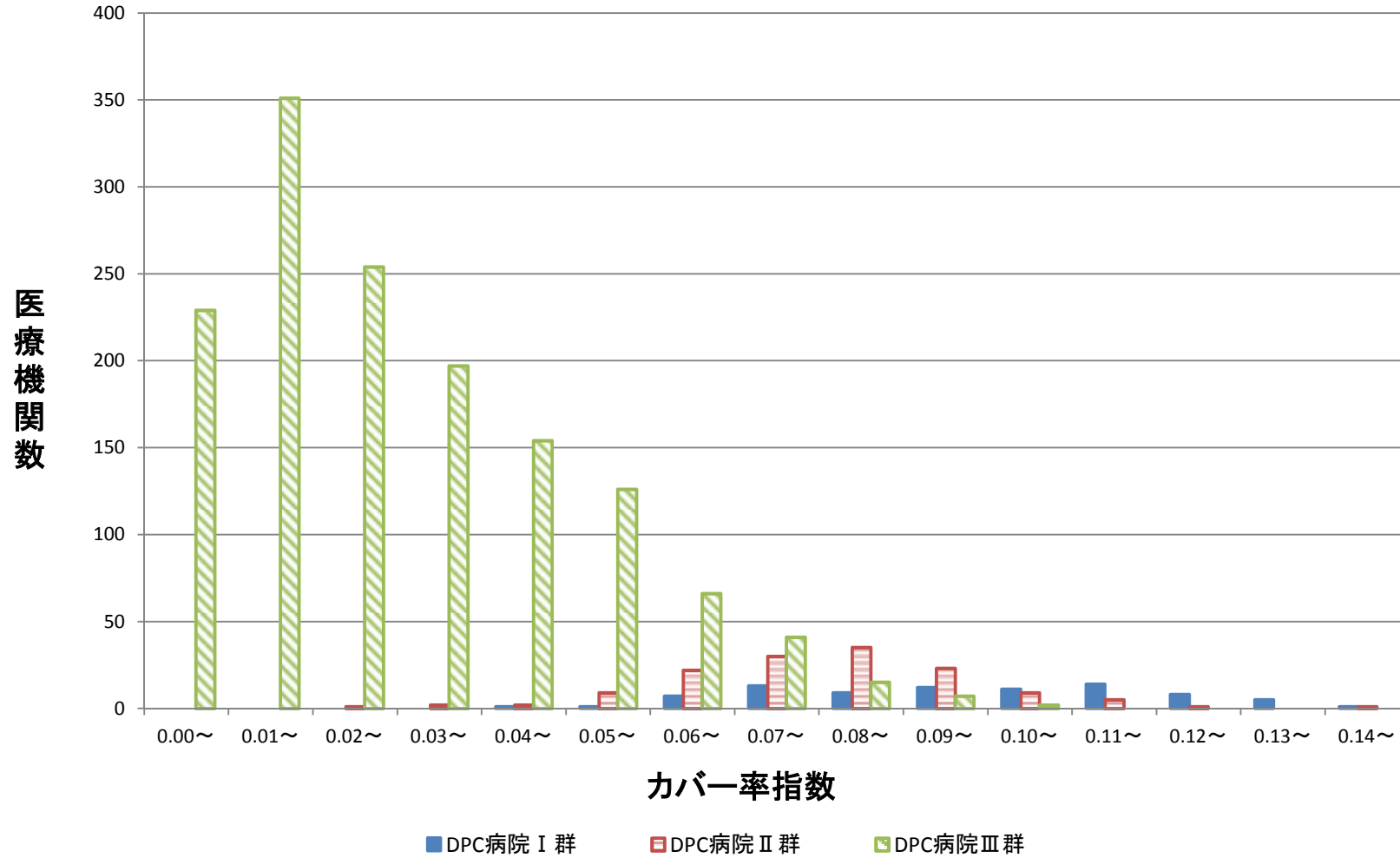
※0.1刻みで「1.2~」は「1.2以上1.3未満の区分」を表す

複雑性係数の分布(医療機関群別)



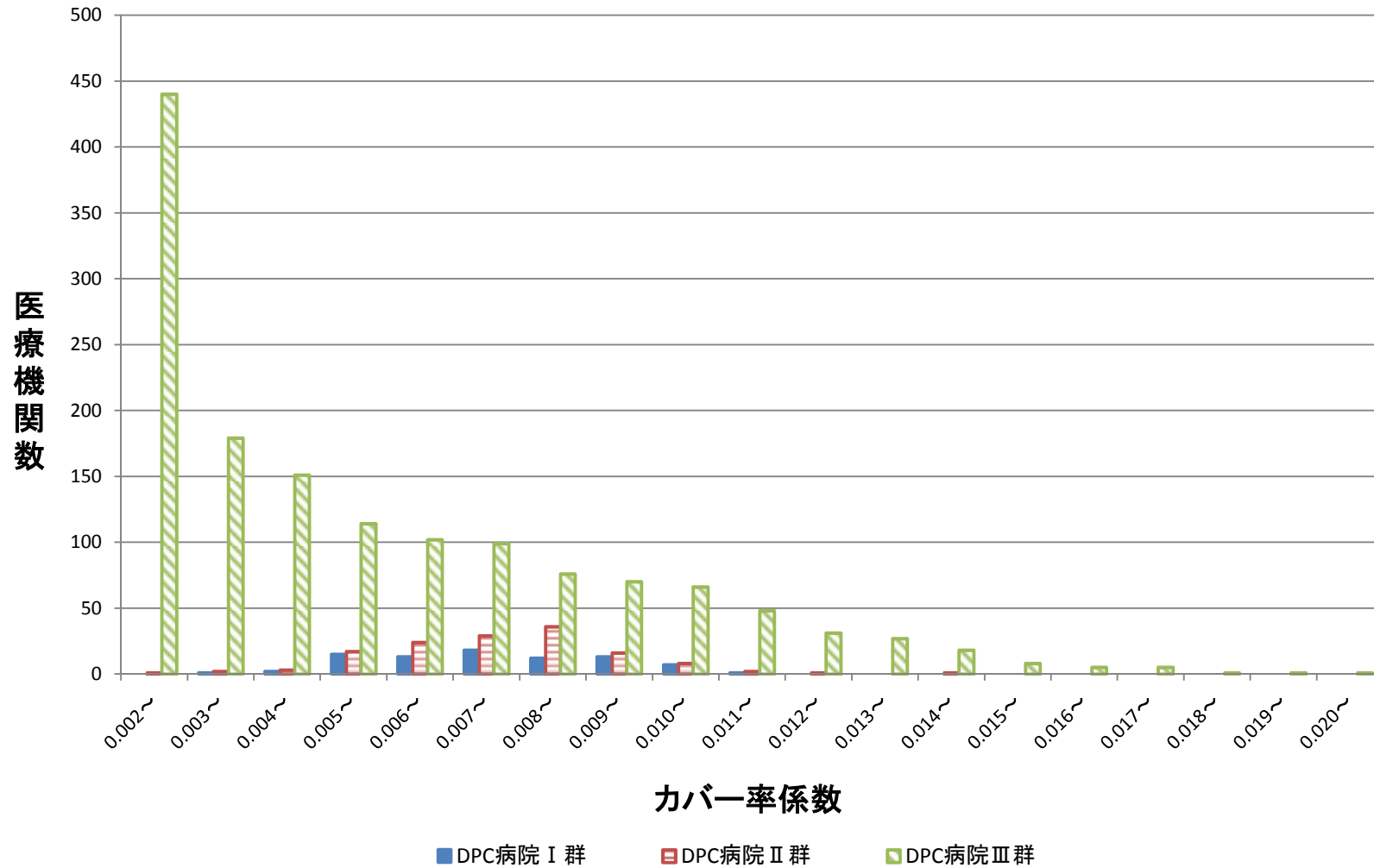
※0.001刻みで「0.004~」は「0.004以上0.005未満の区分」を表す

カバー率指数の分布(医療機関群別)



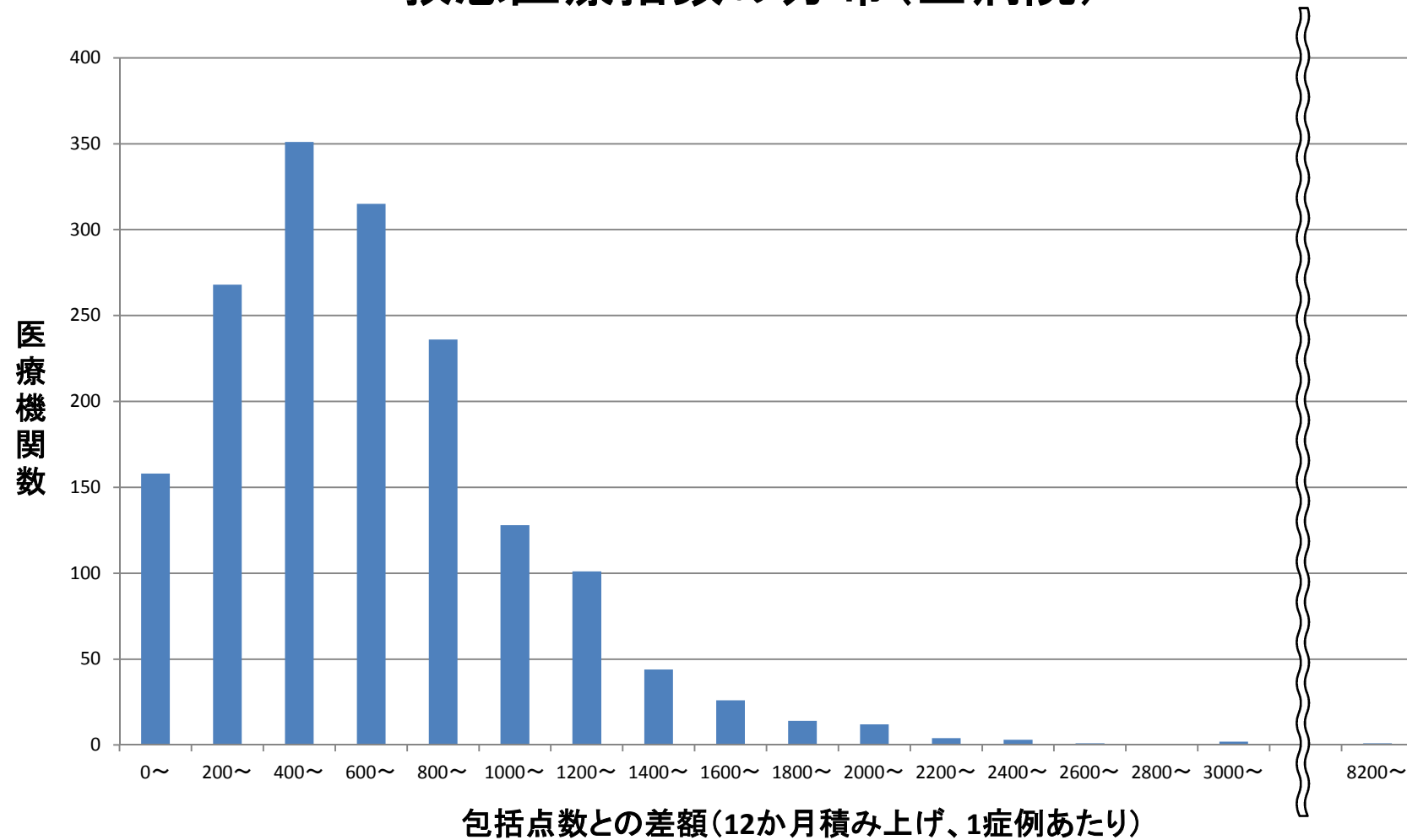
※0.01刻みで「0.12~」は「0.12以上0.13未満の区分」を表す

カバー率係数の分布(医療機関群別)



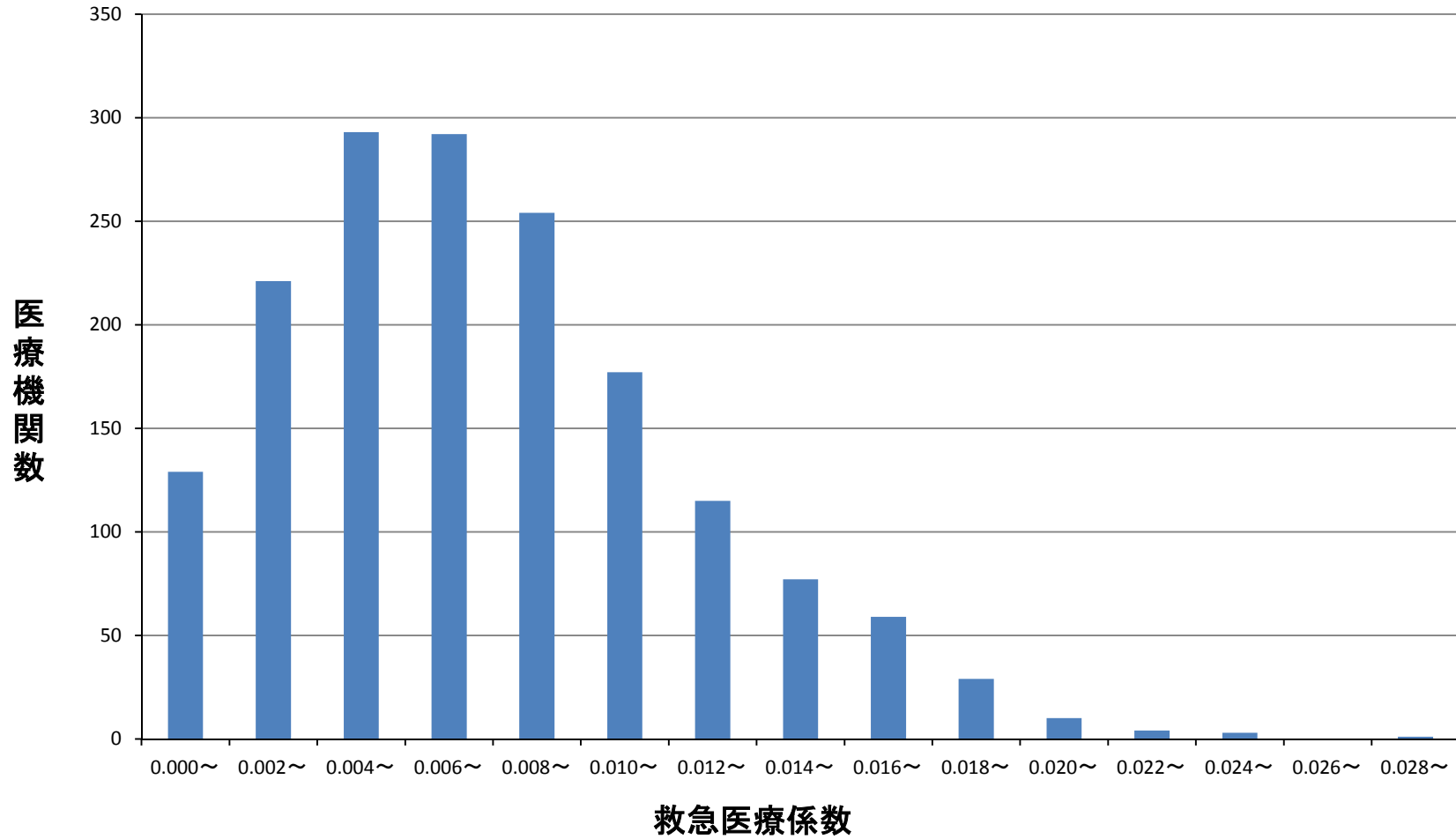
※0.001刻みで「0.004～」は「0.004以上0.005未満の区分」を表す

救急医療指数の分布(全病院)



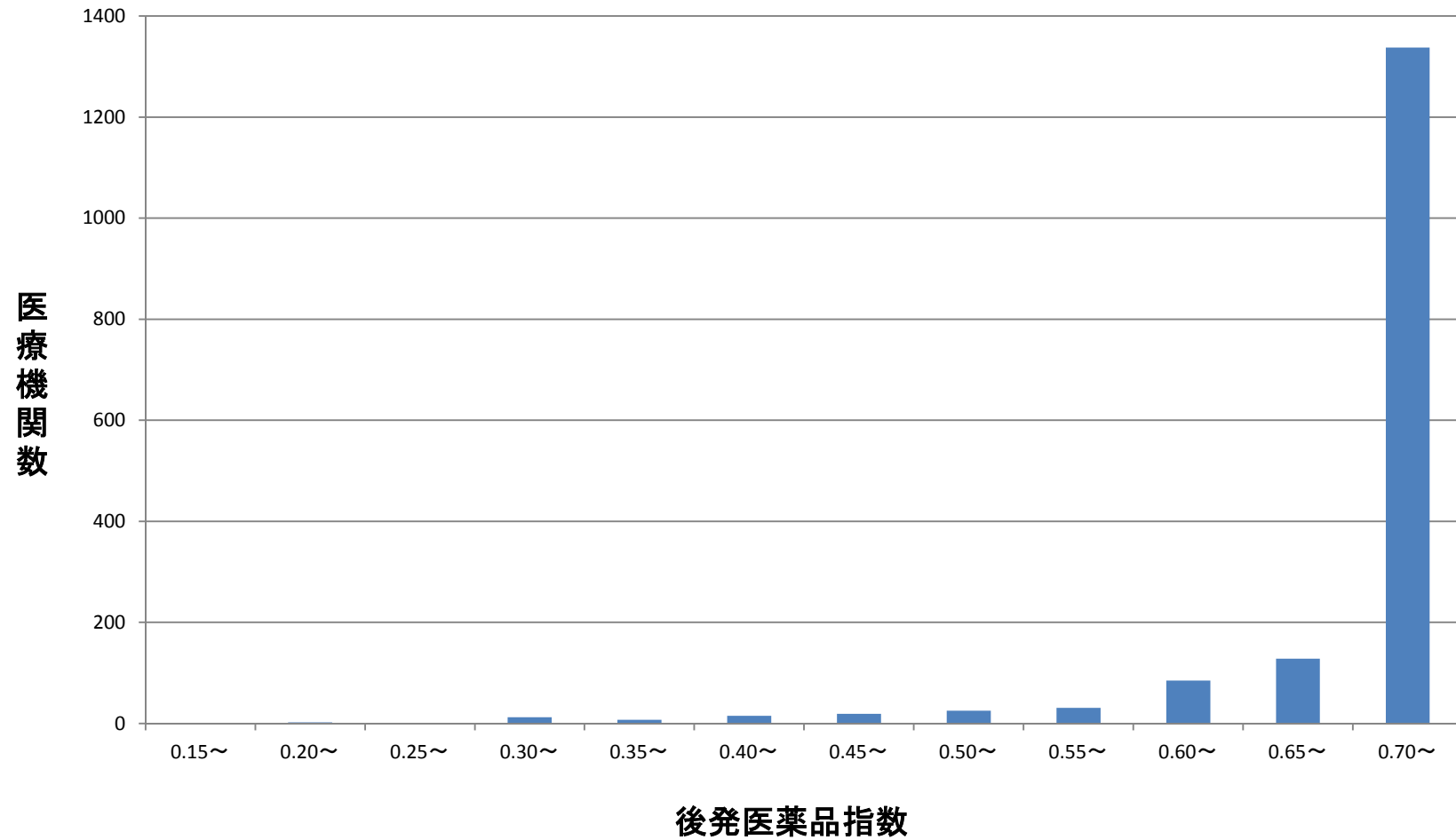
※200点/症例刻みで「800～」は「800点/症例以上1000点/症例未満の区分」を表す

救急医療係数の分布(全病院)



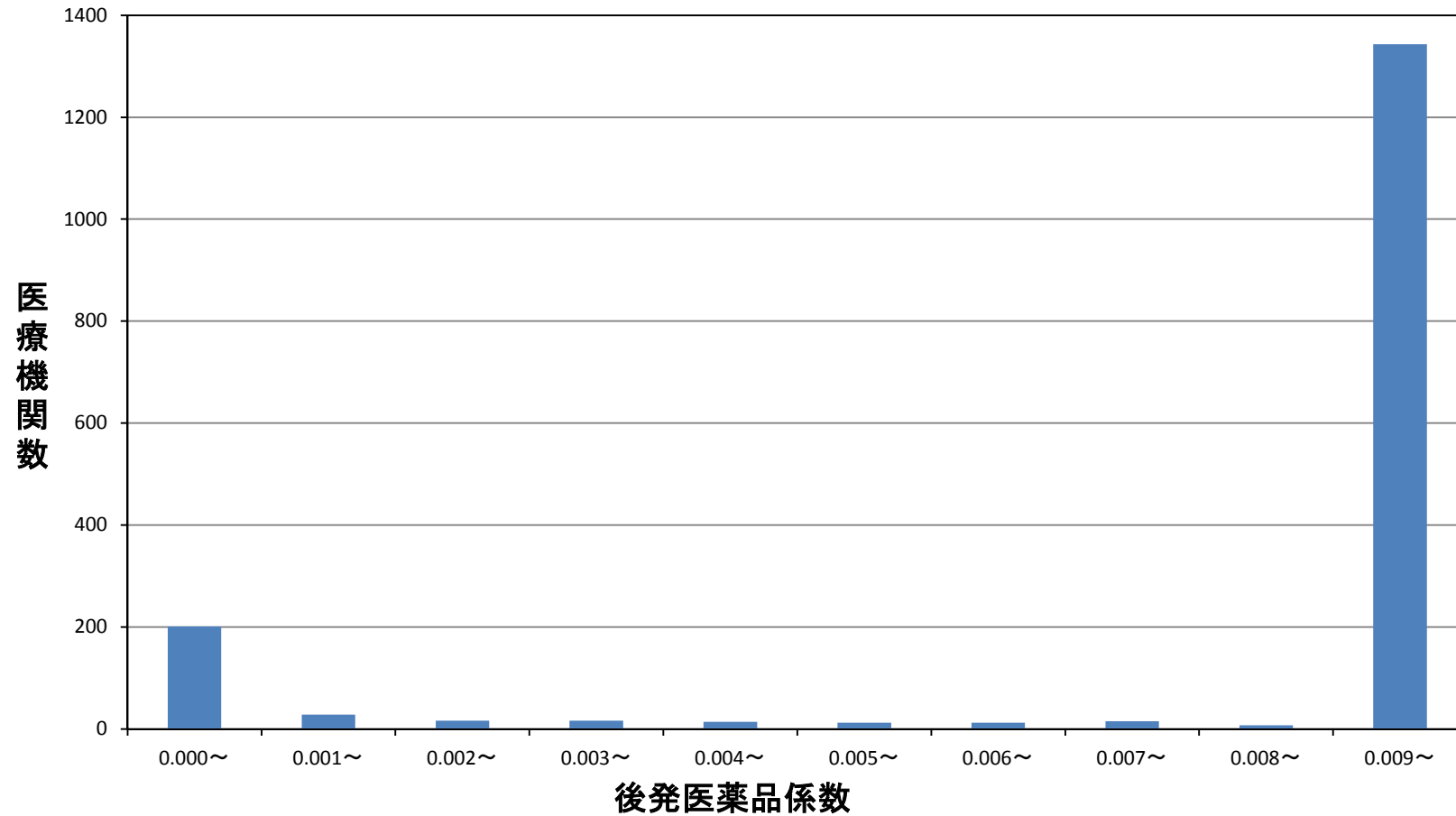
※0.002刻みで「0.004~」は「0.004以上0.006未満の区分」を表す

後発医薬品指数の分布（全病院）



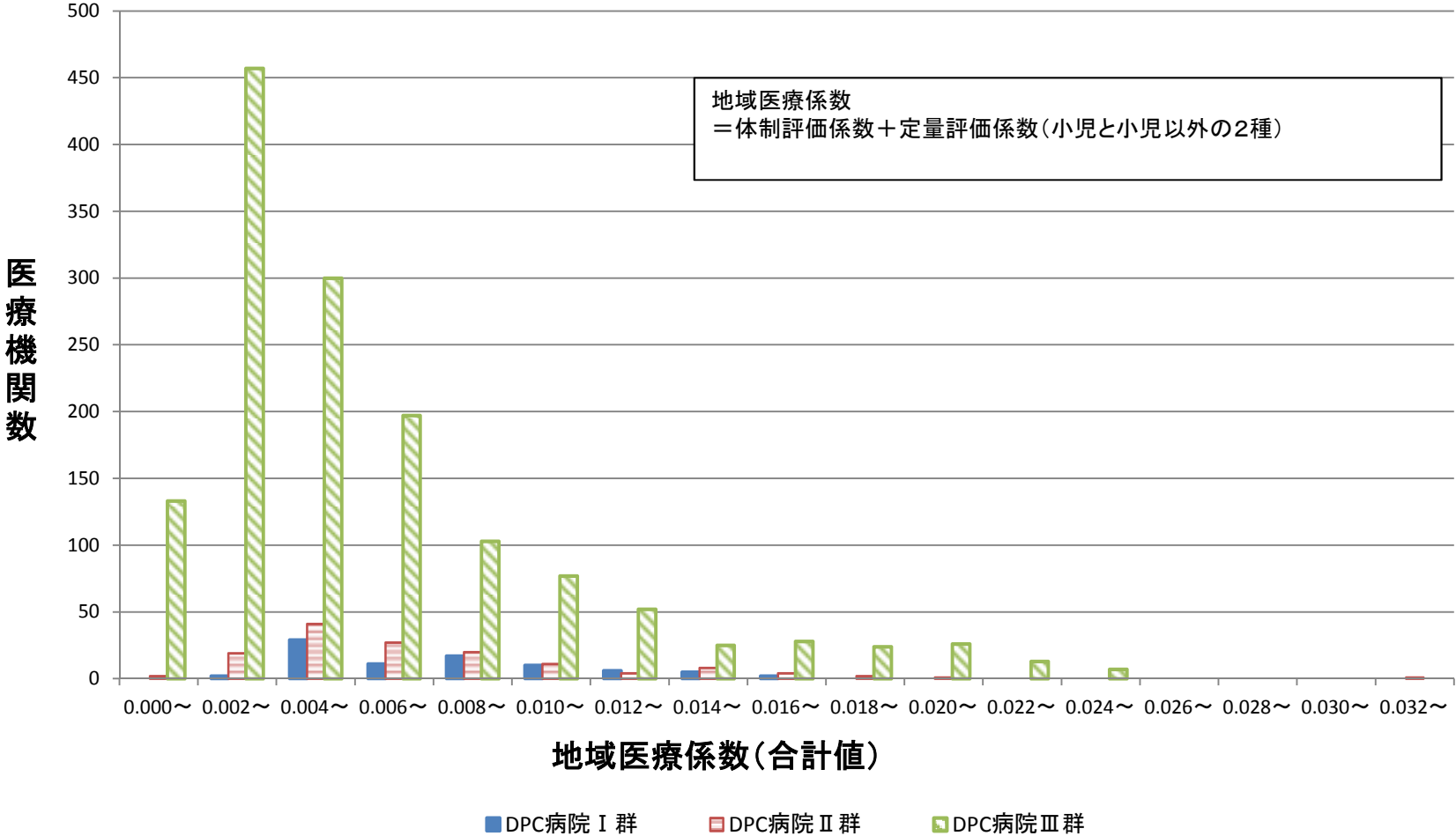
※0.05刻みで「0.20～」は「0.20以上0.25未満の区分」を表す

後発医薬品係数の分布(全病院)



※0.001刻みで「0.004～」は「0.004以上0.005未満の区分」を表す

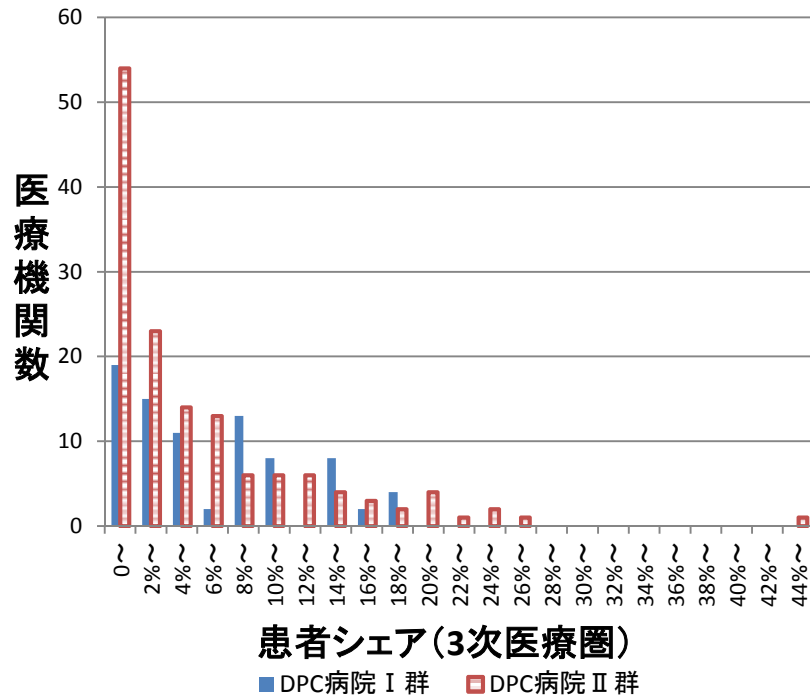
地域医療係数の分布(合計値)



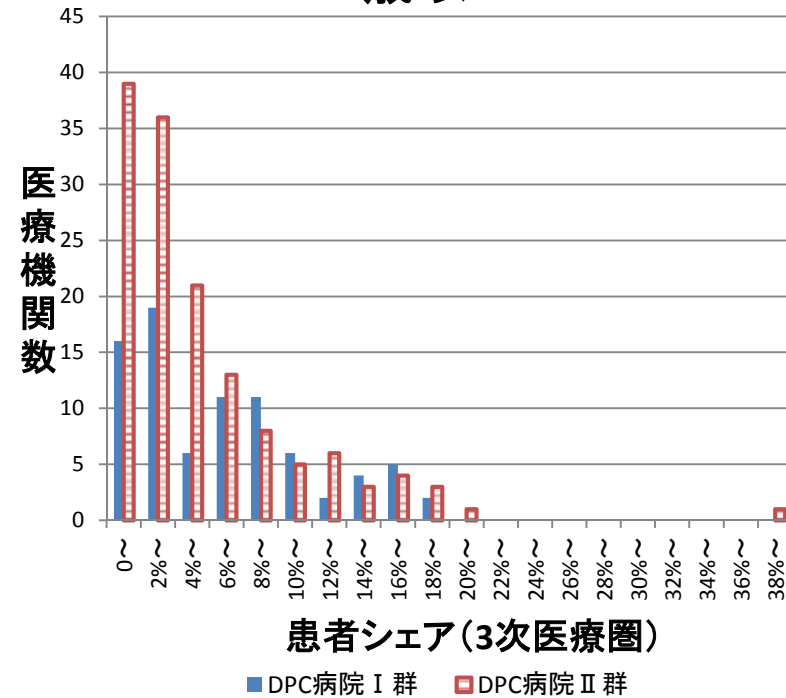
※0.002刻みで「0.004~」は「0.004以上0.006未満の区分」を表す

地域医療指数・定量評価指数の分布(DPC病院 I 群・II 群)

小児(15歳未満)



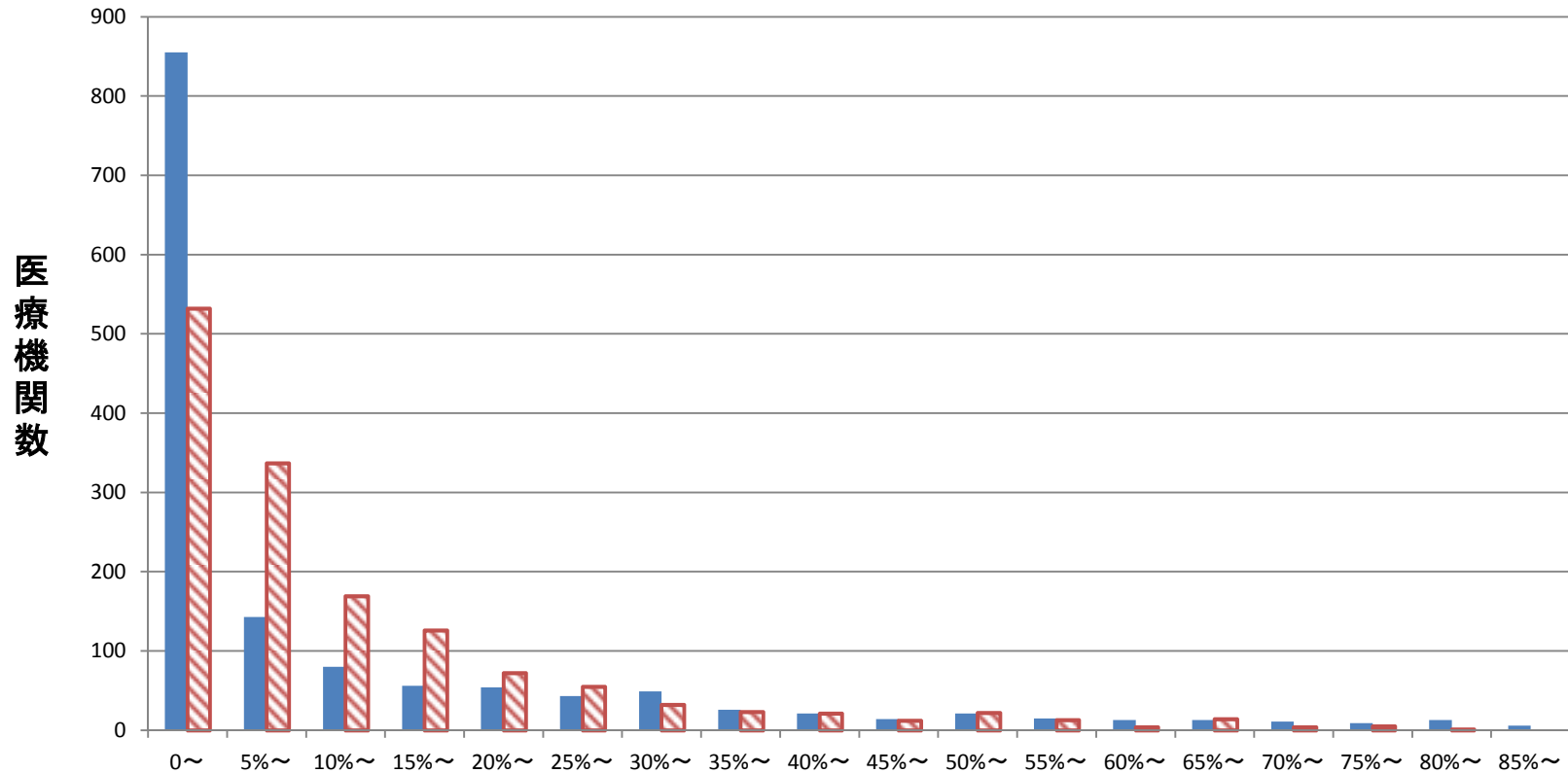
15歳以上



医療機関群 I 群・II 群は、
3次医療圏における患者シェアで評価

※2%刻みで「30%～」は「30%以上32%未満の区分」を表す

地域医療指数・定量評価指数の分布(DPC病院Ⅲ群)



医療機関群Ⅲ群は、
2次医療圏における患者シェアで評価

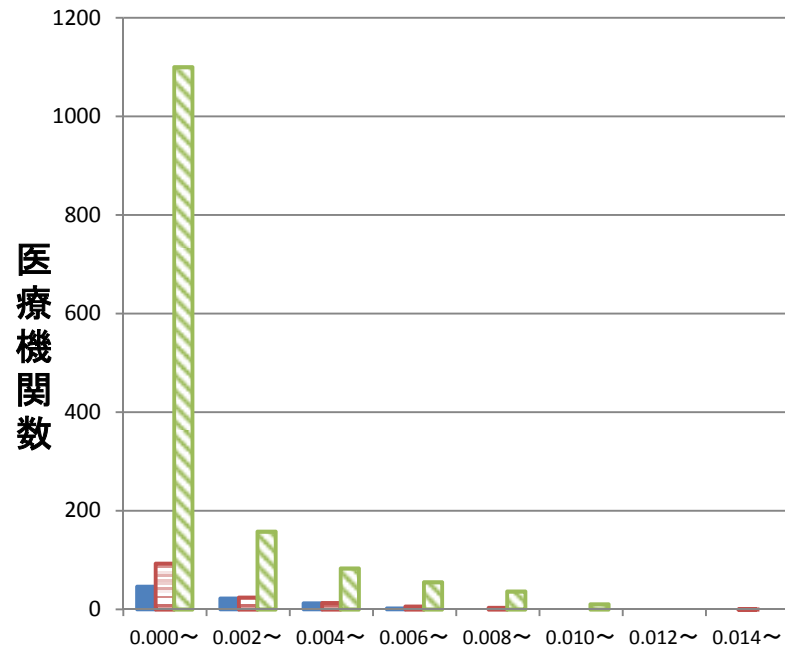
患者シェア(2次医療圏)

■ 15歳未満 ■ 15歳以上

※5%刻みで「30%～」は「30%以上35%未満の区分」を表す

地域医療係数・定量評価係数(医療機関群別)

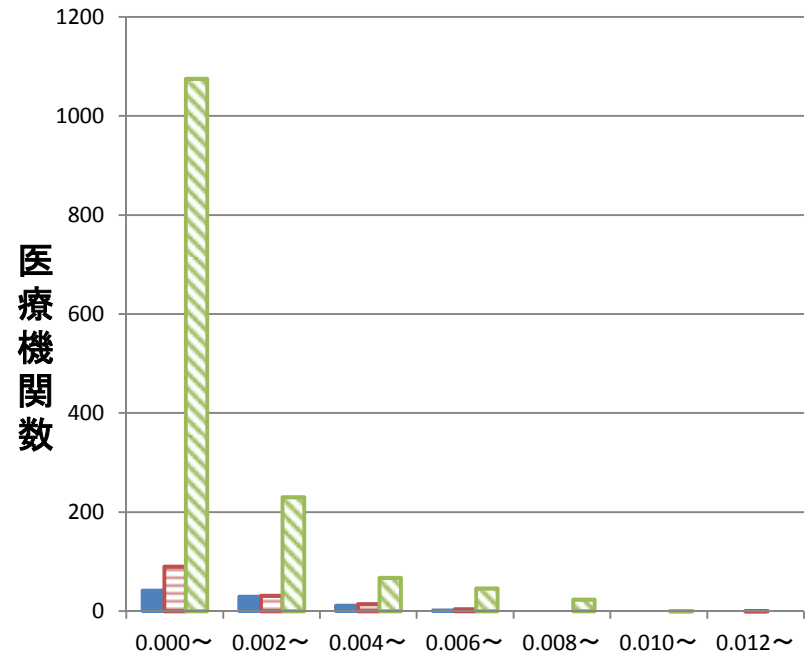
小児(15歳未満)



地域医療係数・定量評価係数

■ DPC病院 I 群 ■ DPC病院 II 群

15歳以上

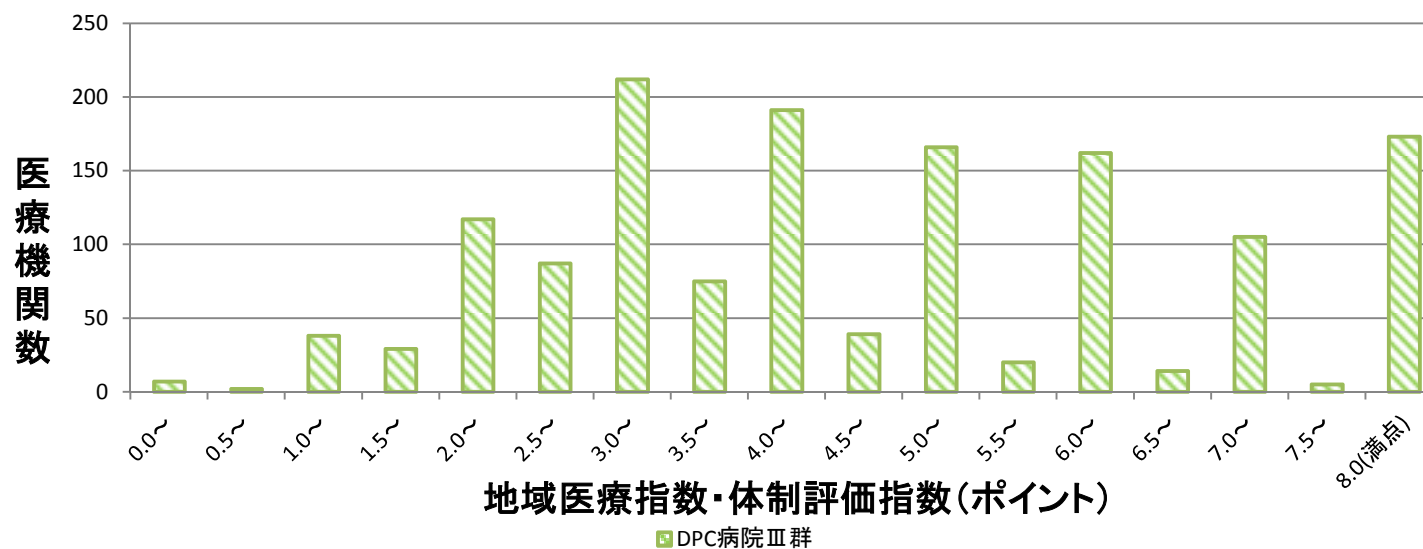
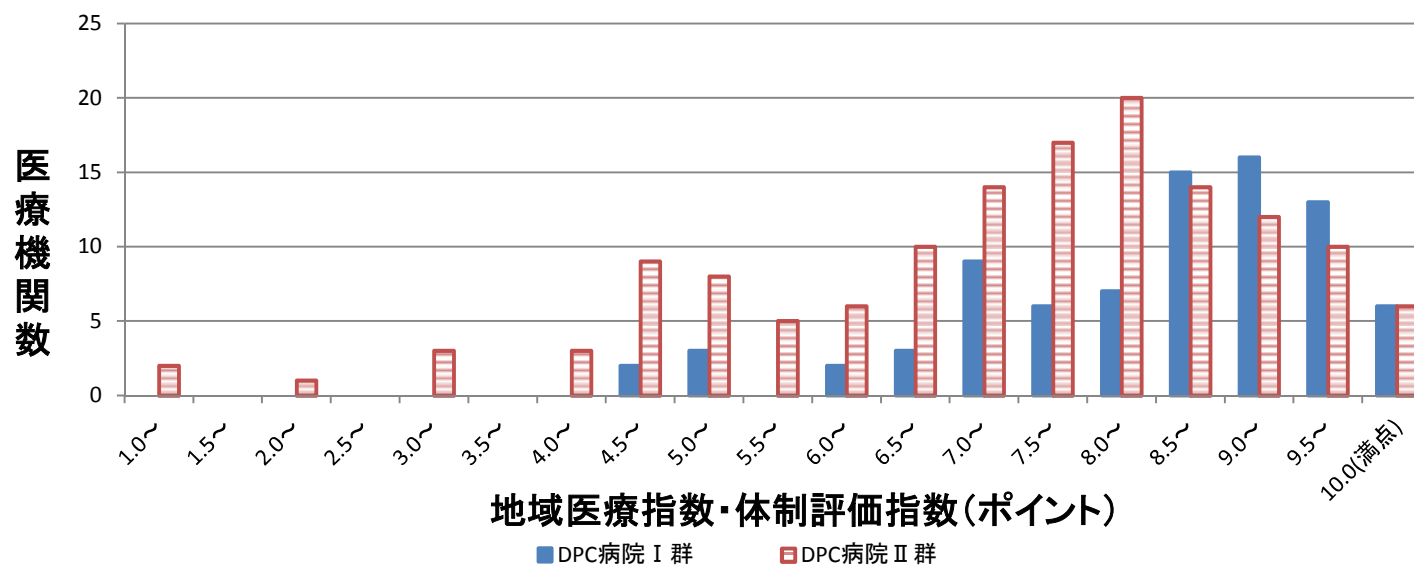


地域医療係数・定量評価係数

■ DPC病院 I 群 ■ DPC病院 II 群

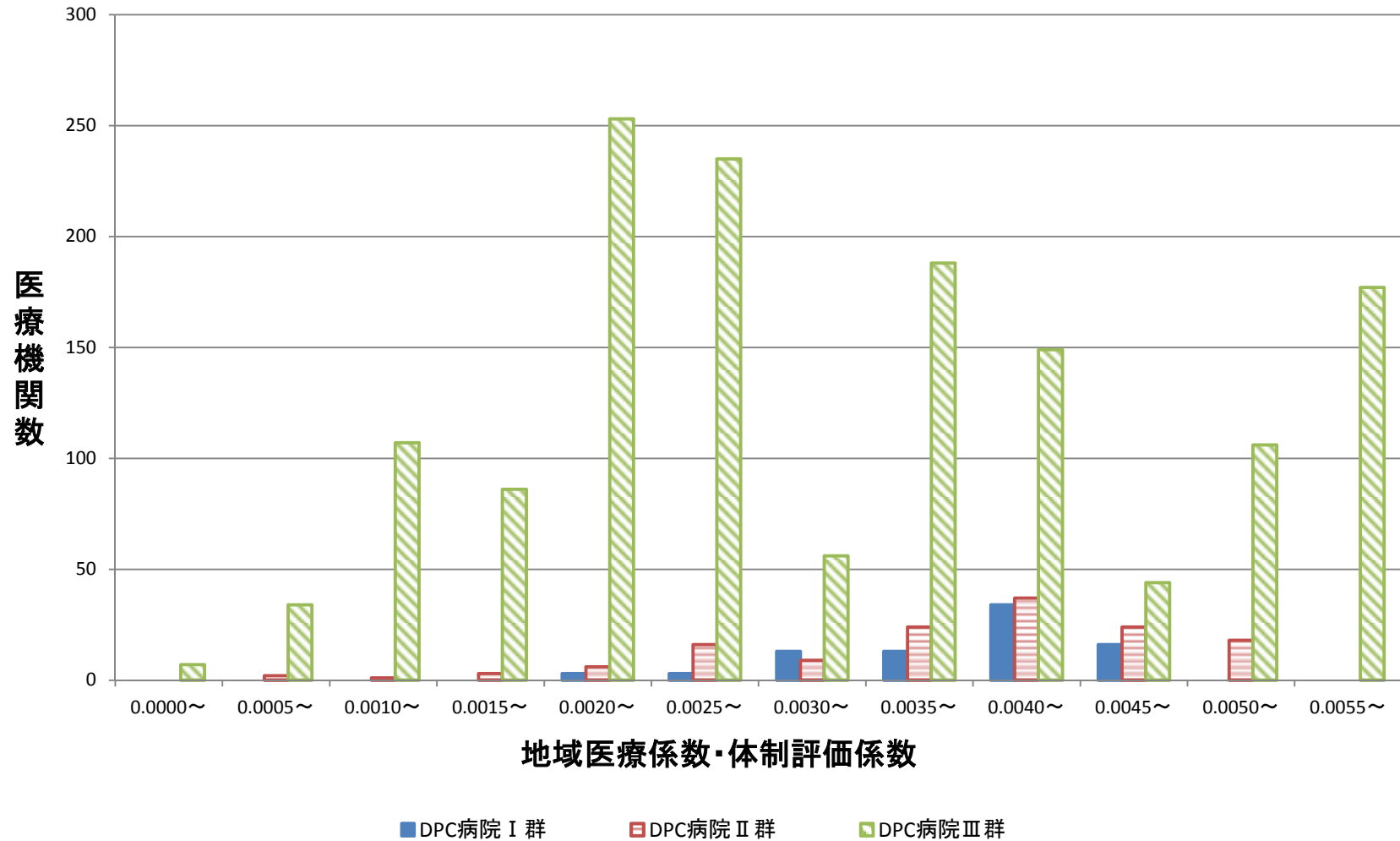
※0.002刻みで「0.004～」は「0.004以上0.006未満の区分」を表す

地域医療指数・体制評価指数（医療機関群別）



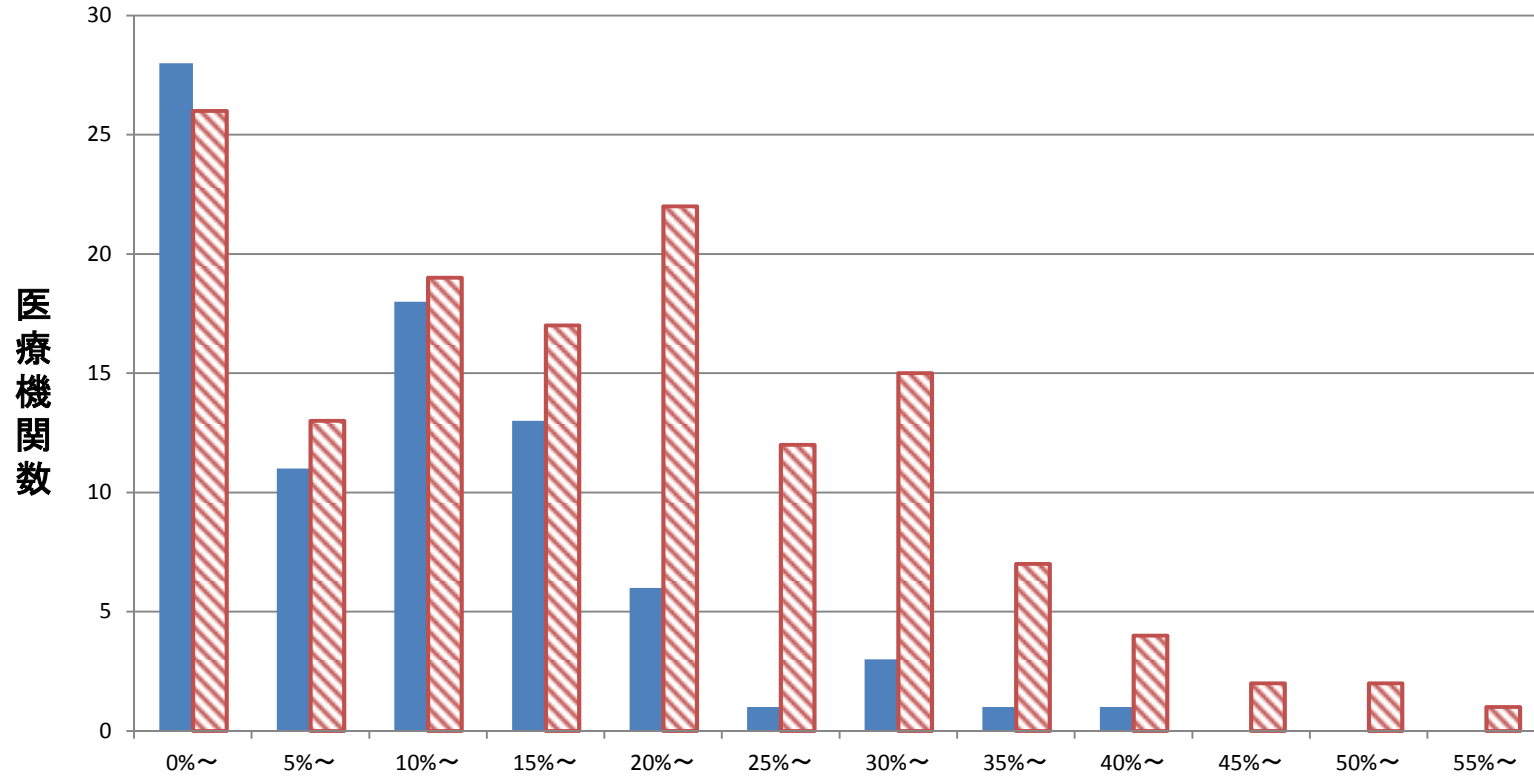
※0.5刻みで「3.0~」は「3.0以上3.5未満の区分」を表す

地域医療係数・体制評価係数(医療機関群別)



※0.0005刻みで「0.0010～」は「0.0010以上0.0015未満の区分」を表す

脳卒中地域連携(DPC病院 I 群・II 群)

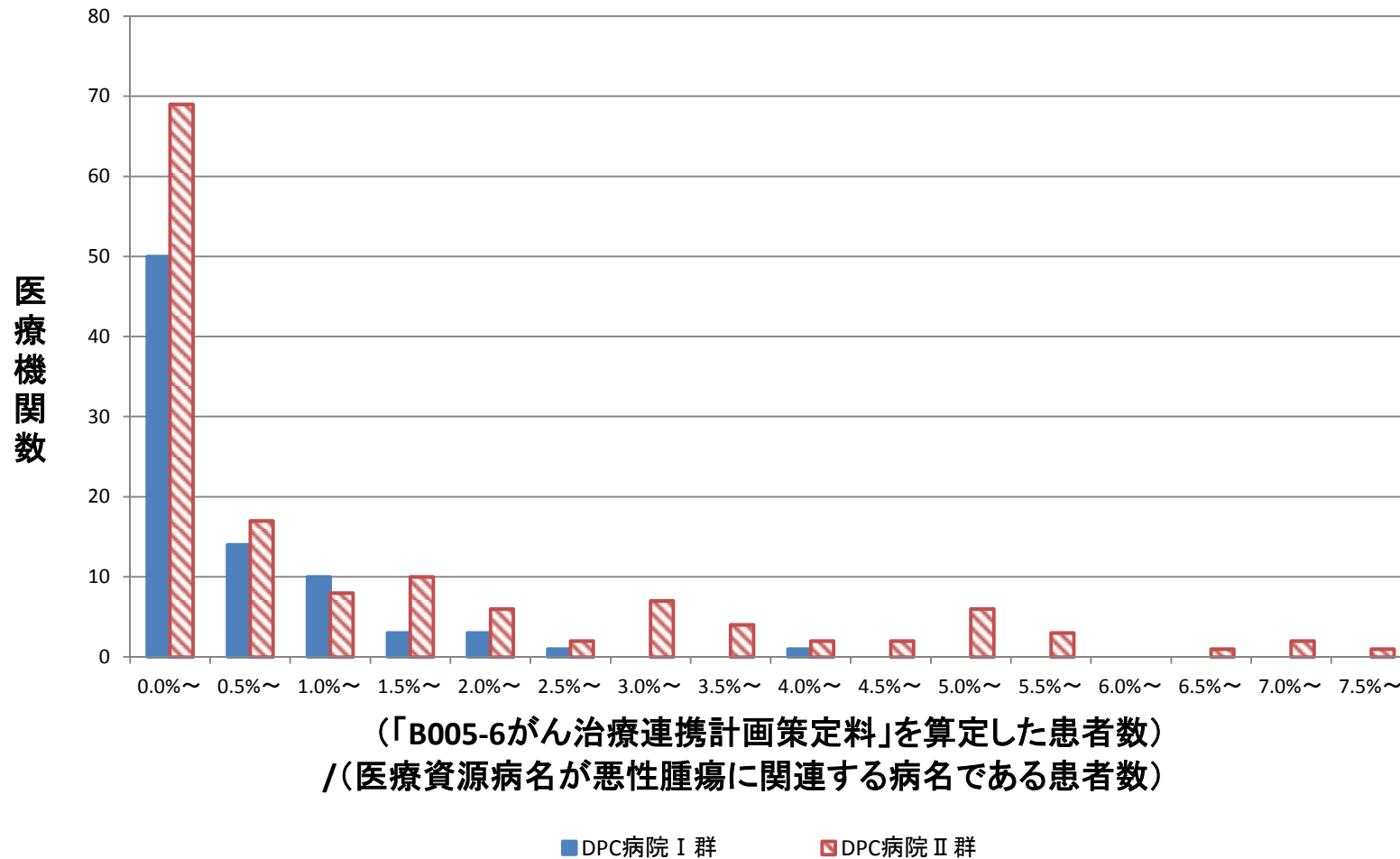


(「A246 (注4) またはB009 (注14) 地域連携診療計画加算」を算定した患者数)
/ (医療資源病名が脳卒中に関連する病名である患者数)

■ DPC病院 I 群 ■ DPC病院 II 群

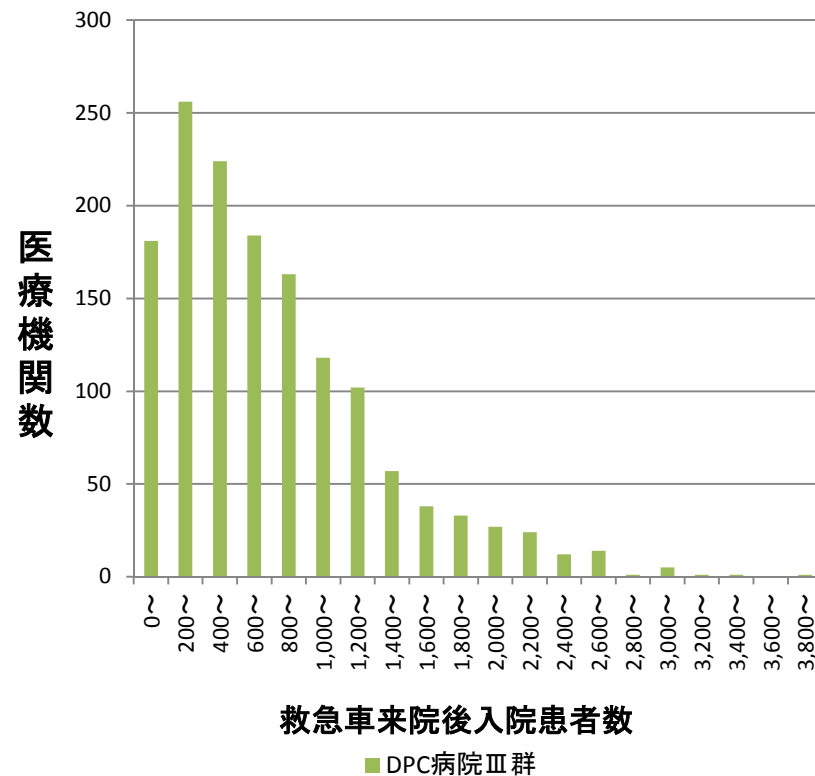
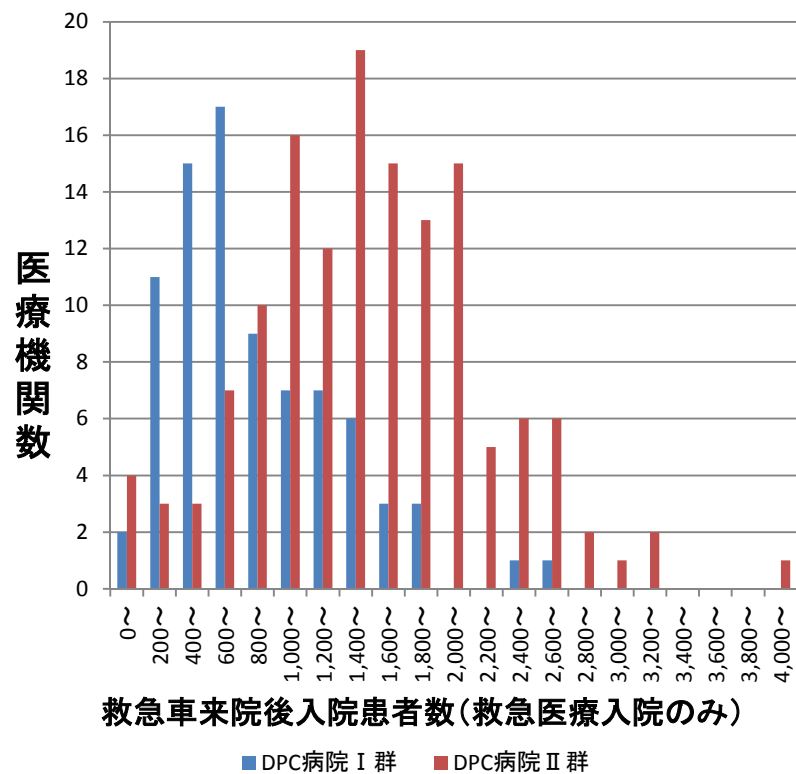
※5%刻みで「30%～」は「30%以上35%未満の区分」を表す

がん地域連携(DPC病院 I 群・II 群)



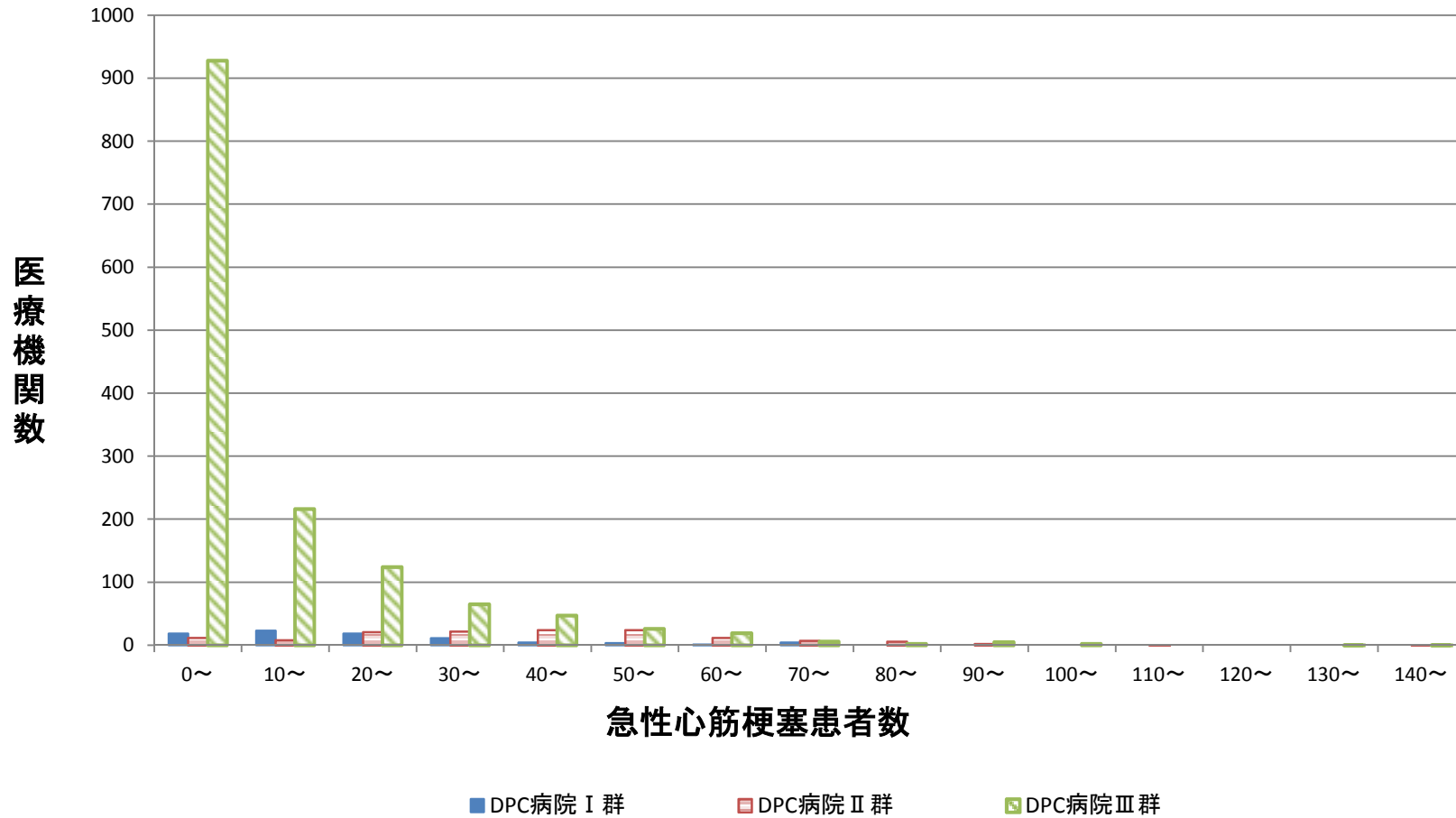
※0.5%刻みで「0.5%~」は「0.5%以上1.0%未満の区分」を表す

地域医療体制評価・救急医療(救急車来院後入院患者数)



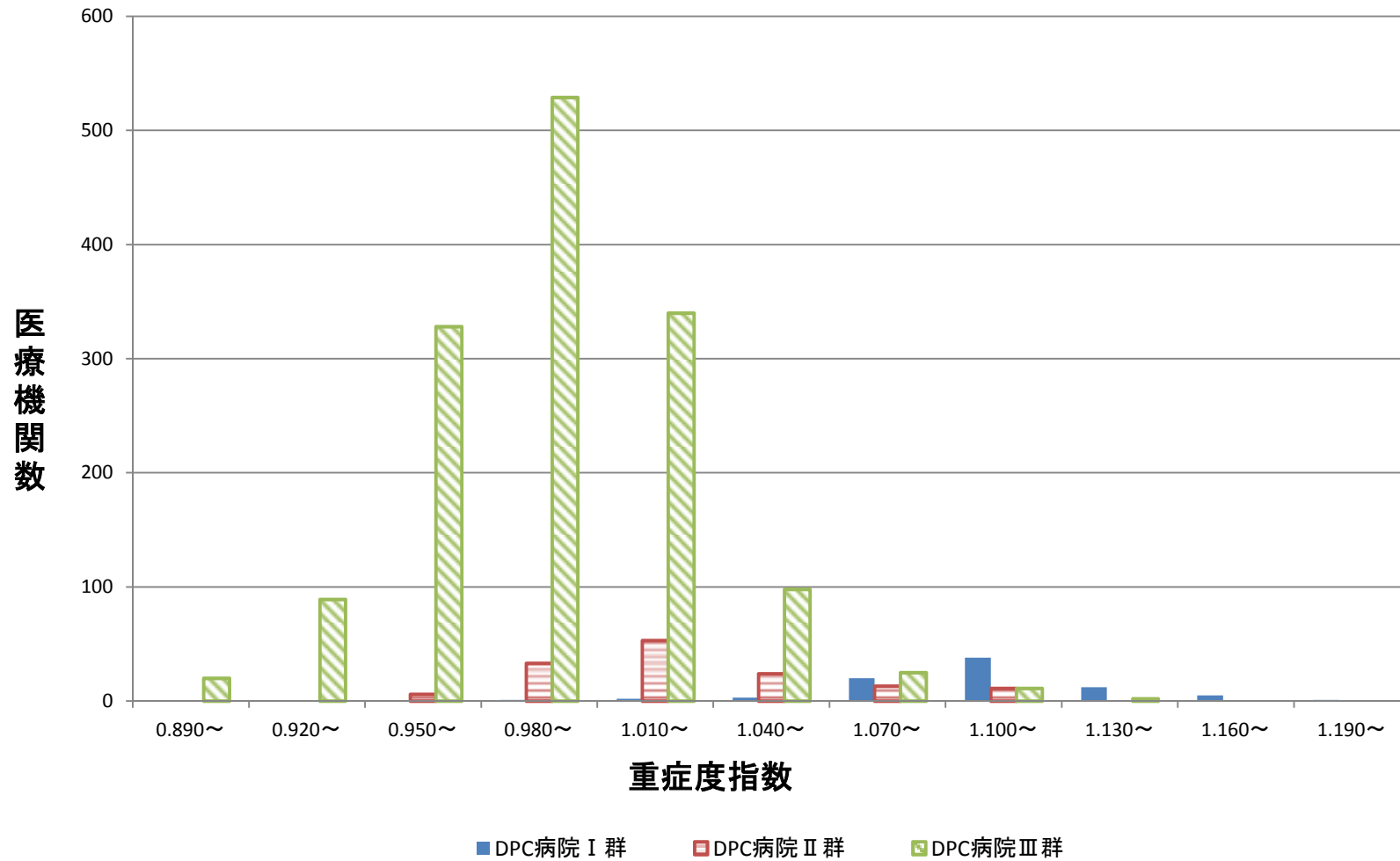
※200刻みで「200～」は「200以上400未満の区分」を表す

急性心筋梗塞患者数(医療機関群別)



※10刻みで「10～」は「10以上20未満の区分」を表す

重症度指数の分布(医療機関群別)



※0.03刻みで「0.890～」は「0.890以上0.920未満の区分」を表す

重症度係数の分布(医療機関群別)

