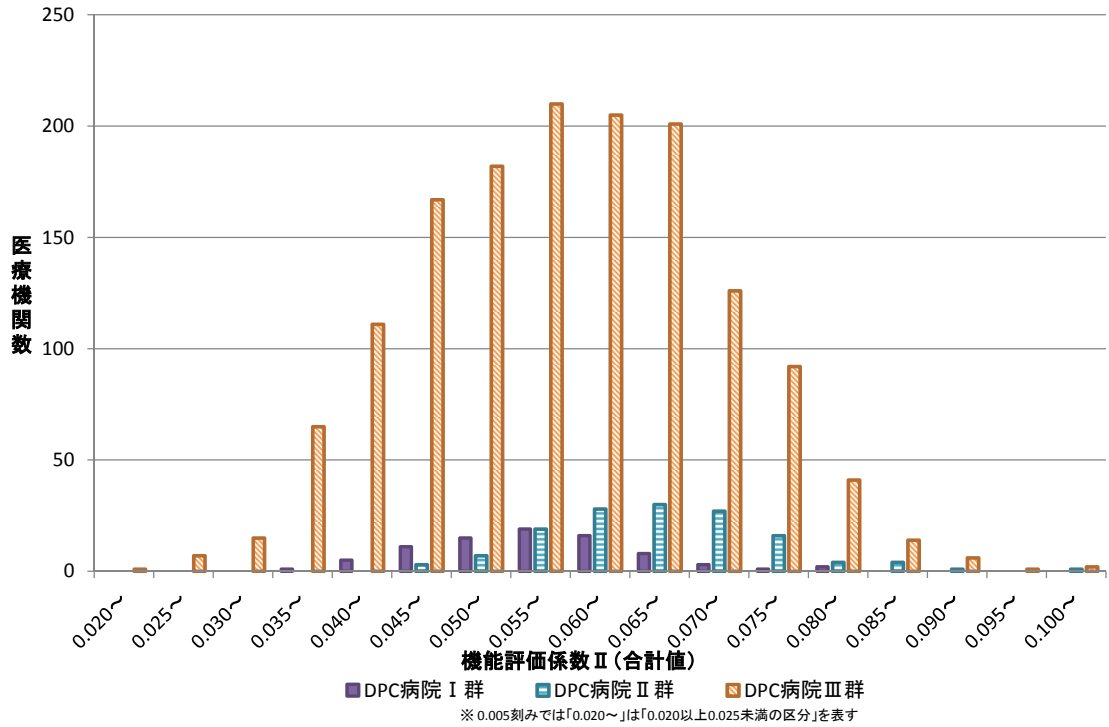
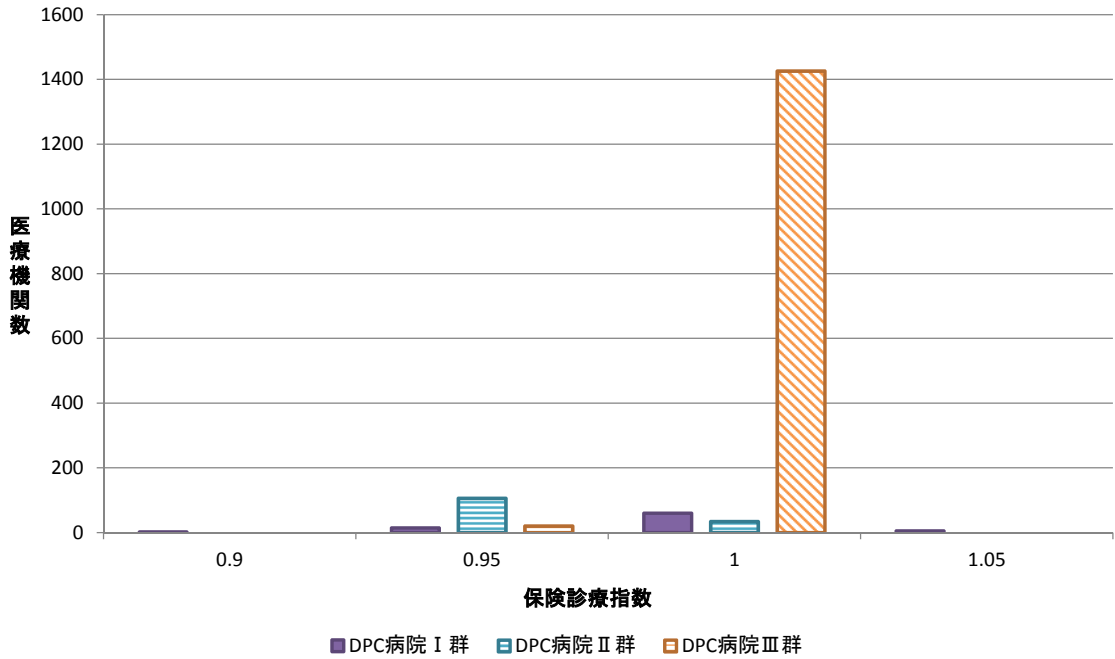


機能評価係数Ⅱの合計(医療機関群別)



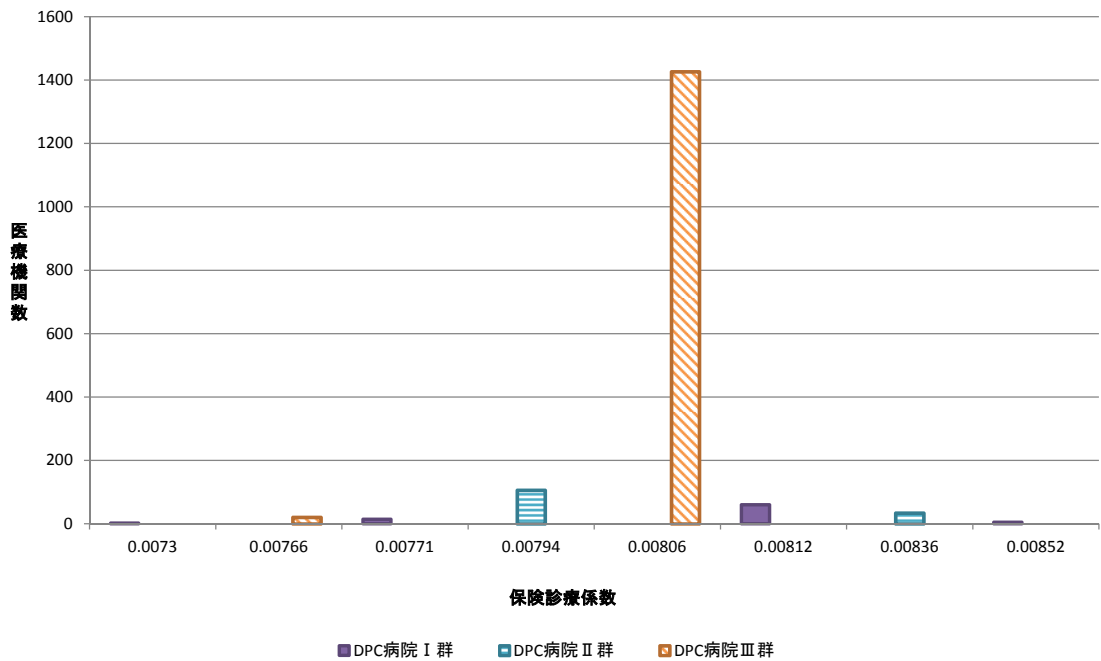
(余白)

保険診療指数の分布(医療機関群別)

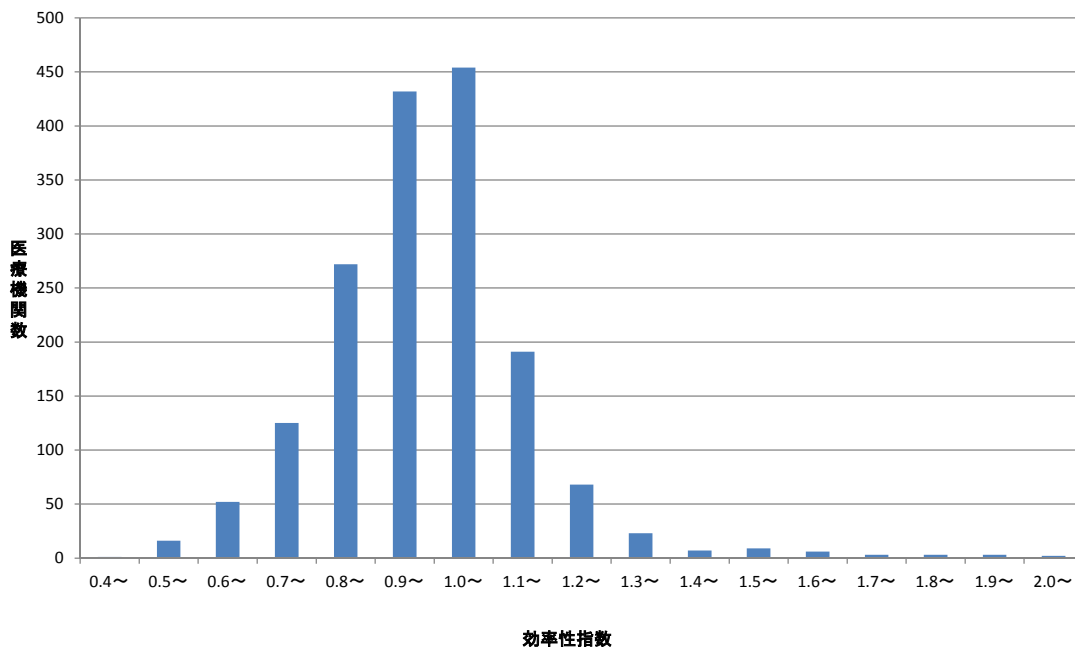


3

保険診療係数の分布(医療機関群別)



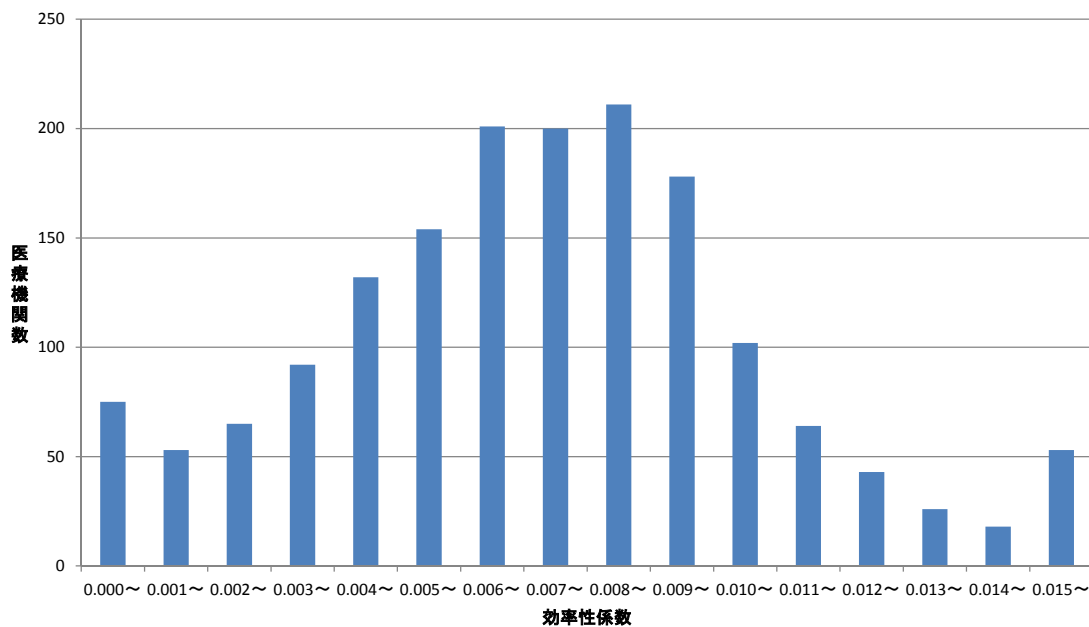
効率性指数の分布(全病院)



※0.1刻みでは「1.2~」は「1.2以上1.3未満の区分」を表す

5

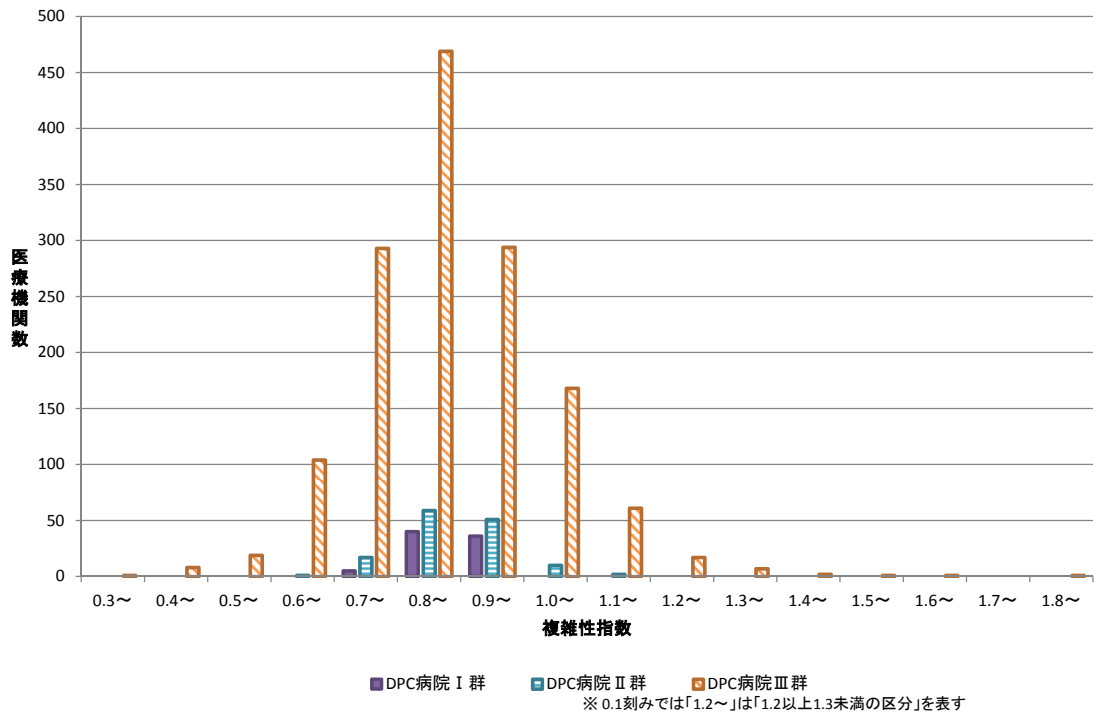
効率性係数の分布(全病院)



※0.001刻みでは「0.004~」は「0.004以上0.005未満の区分」を表す

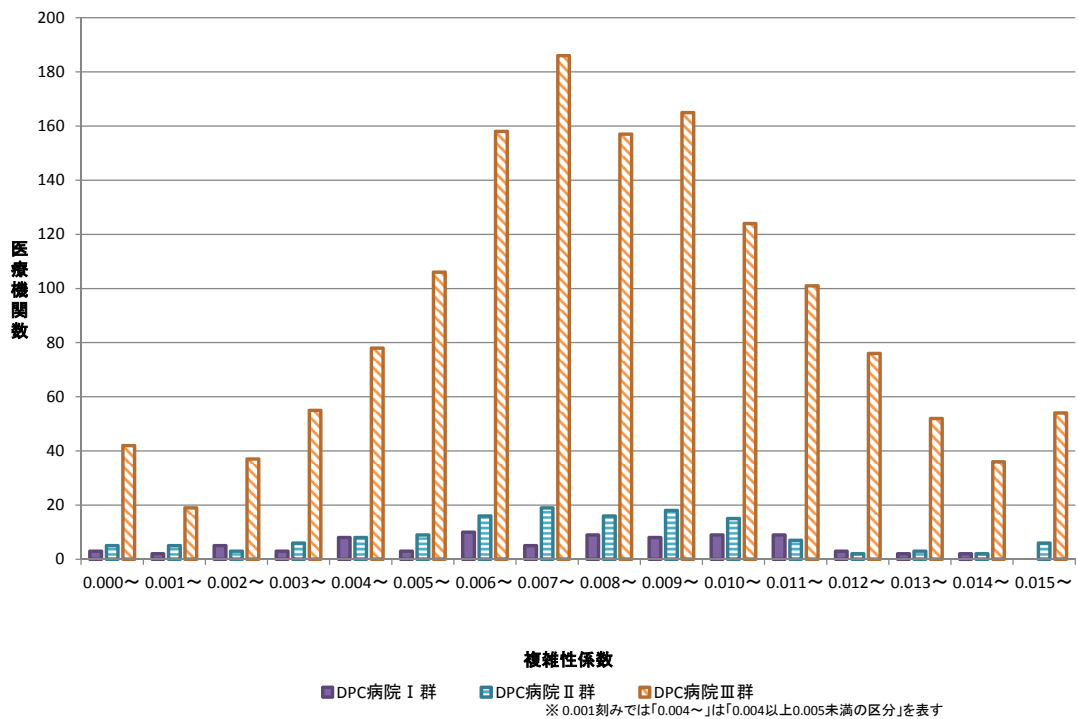
6

複雑性指数の分布(医療機関群別)



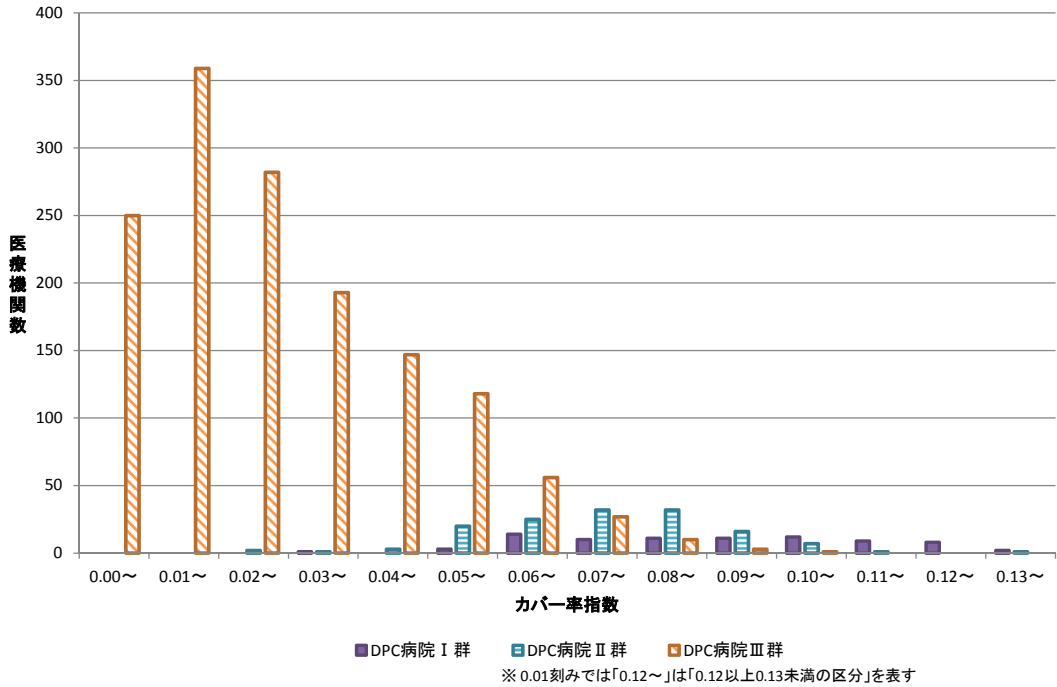
7

複雑性係数の分布(医療機関群別)



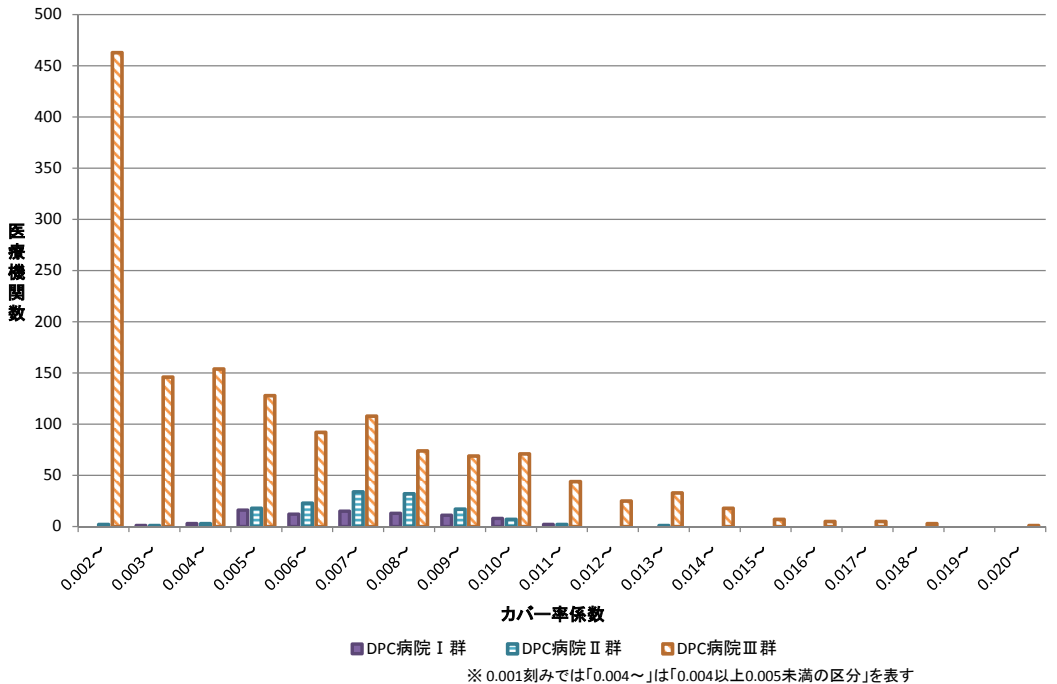
8

カバー率指数の分布(医療機関群別)

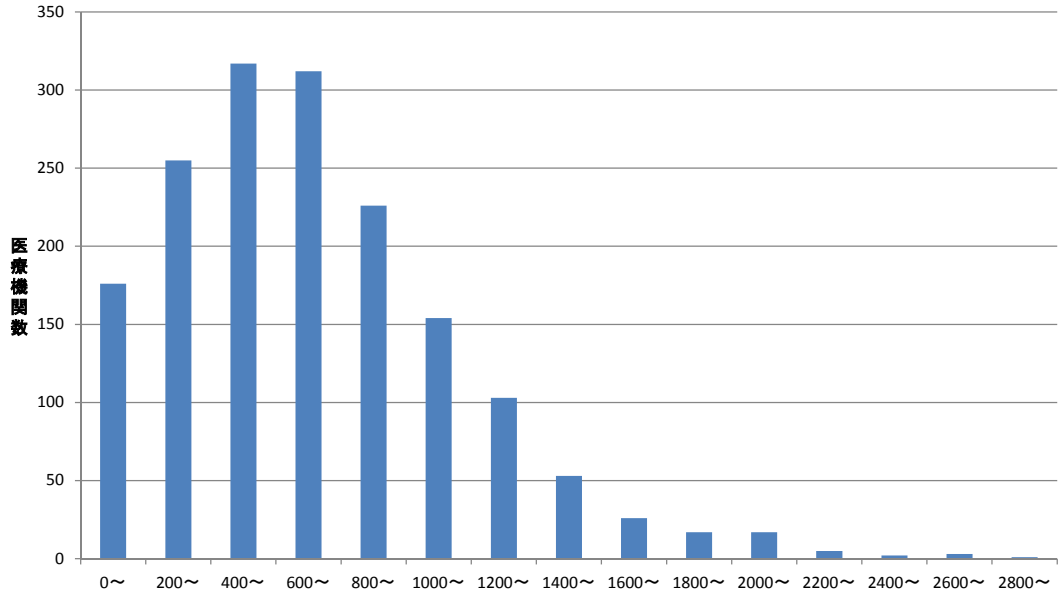


9

カバー率係数の分布(医療機関群別)



救急医療指数の分布(全病院)

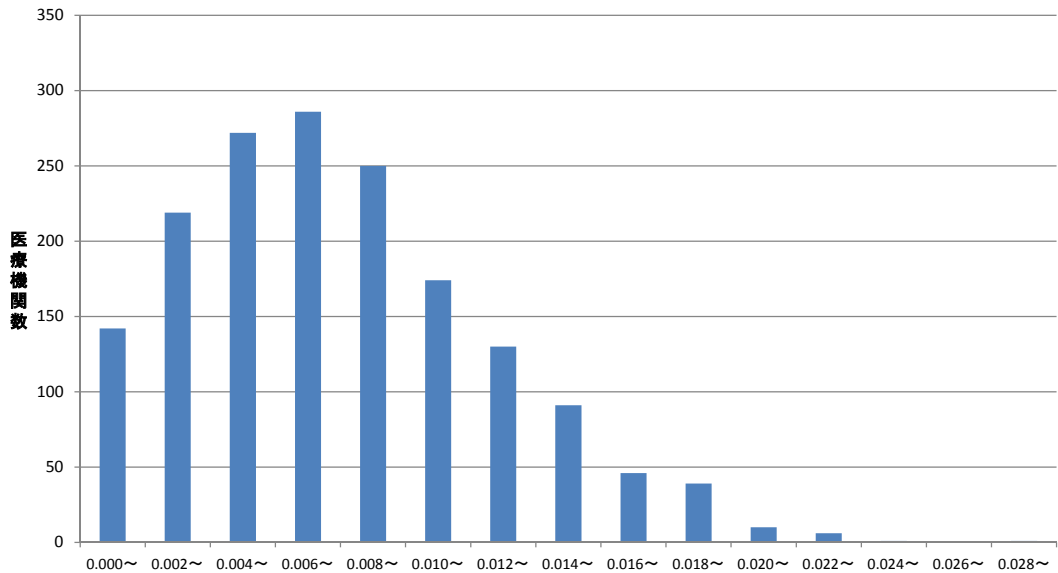


包括点数との差額(12か月積み上げ、1症例あたり)

※ 200点/症例刻みでは「800～」は「800点/症例以上1000点/症例未満の区分」を表す

11

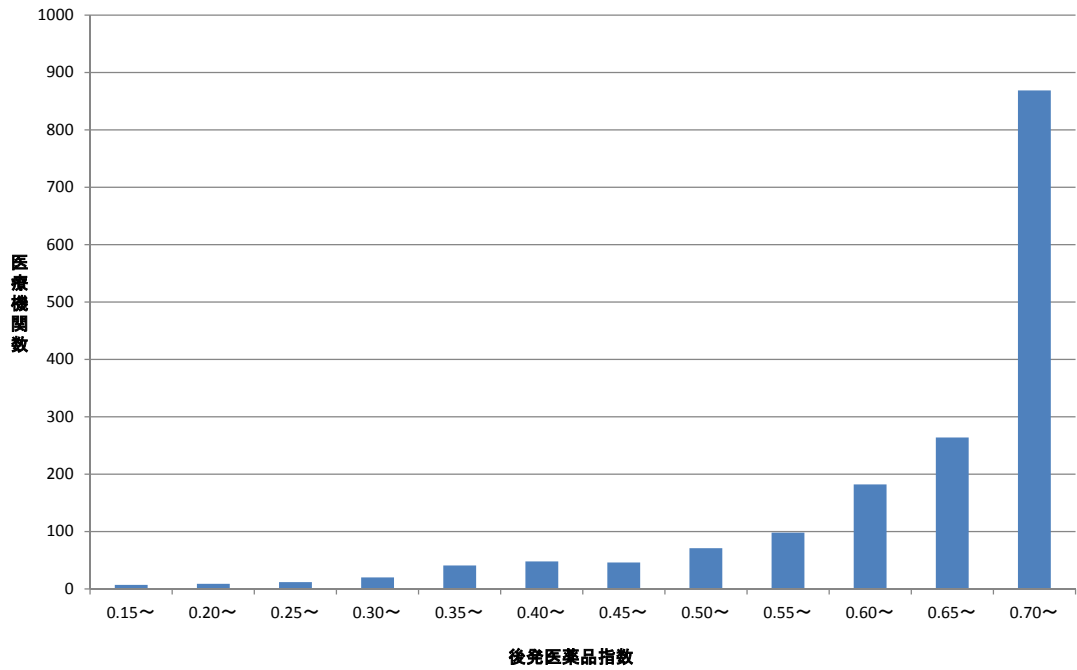
救急医療係数の分布(全病院)



救急医療係数

※ 0.002刻みでは「0.004～」は「0.004以上0.006未満の区分」を表す

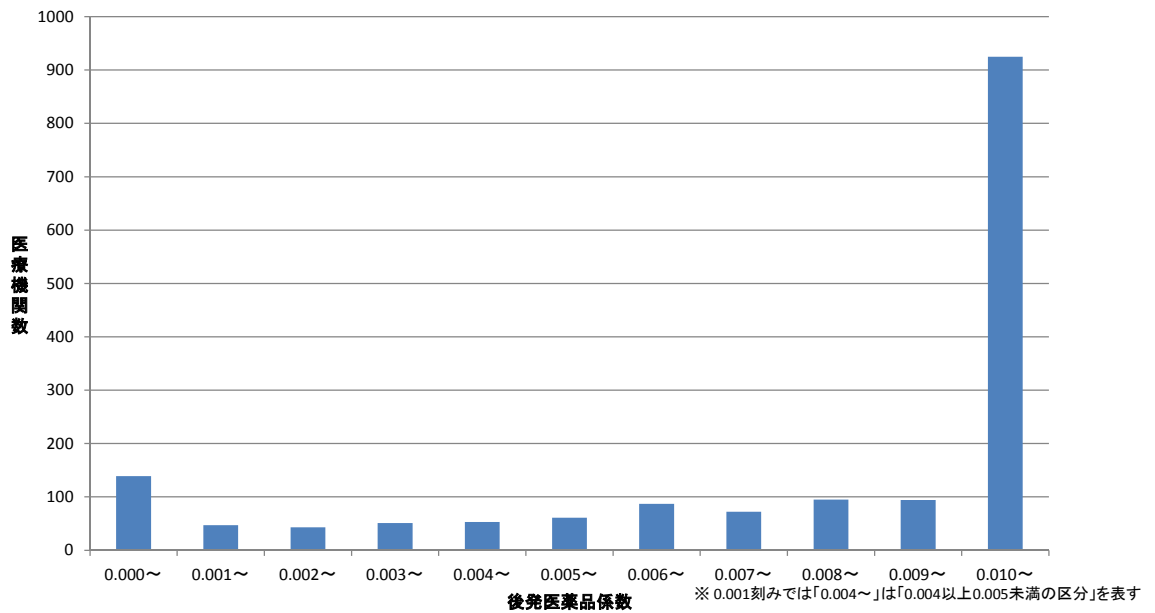
後発医薬品指数の分布(全病院)



※ 0.05刻みでは「0.2~」は「0.2以上0.25未満の区分」を表す

13

後発医薬品係数の分布(全病院)

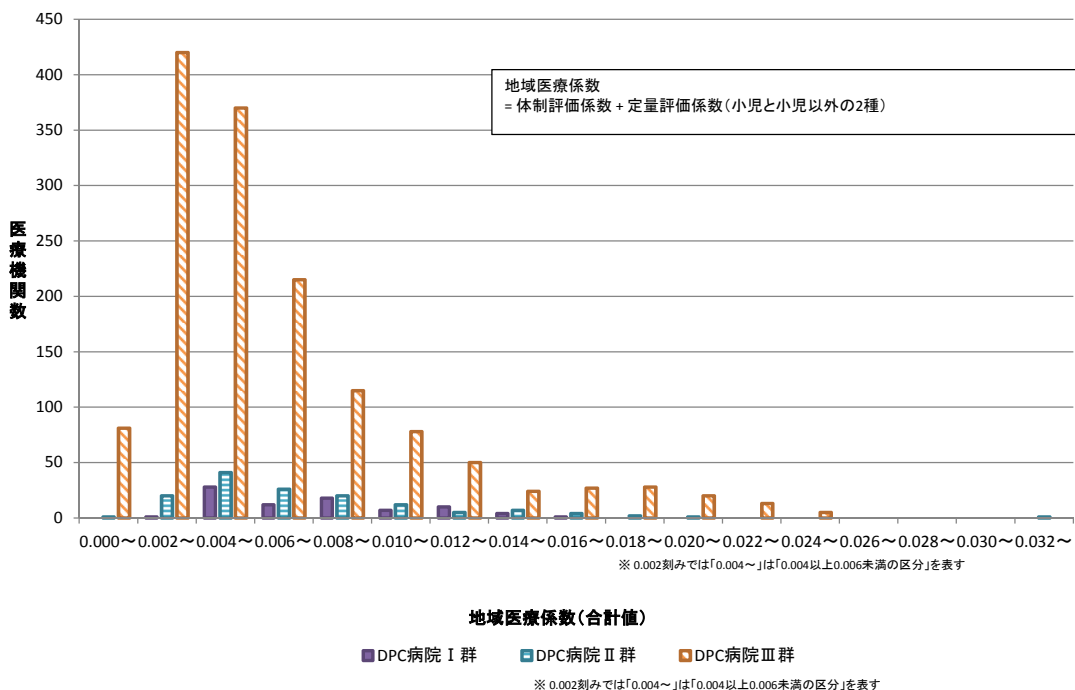


※ 0.001刻みでは「0.004~」は「0.004以上0.005未満の区分」を表す

※ 0.001刻みでは「0.004~」は「0.004以上0.005未満の区分」を表す

14

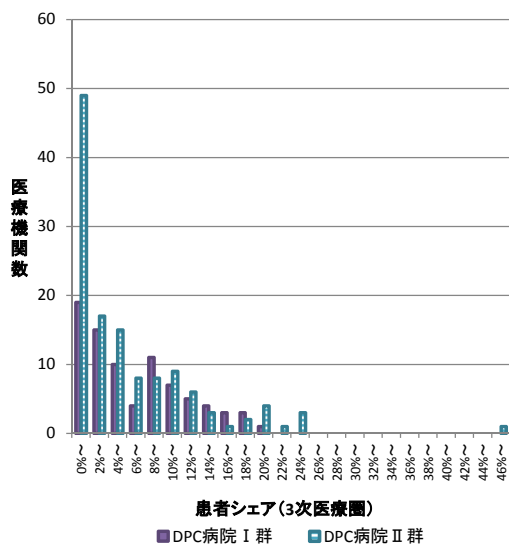
地域医療係数の分布(合計値)



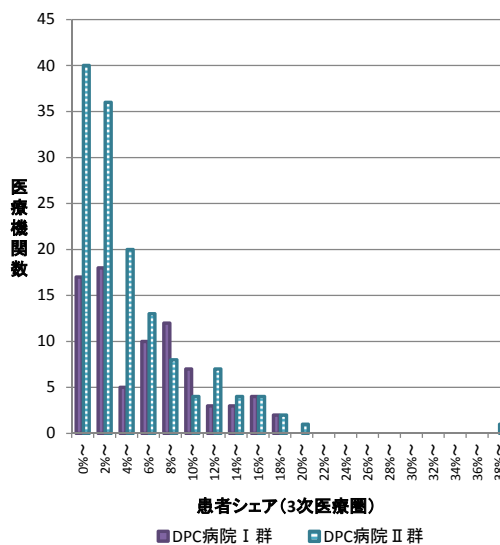
15

地域医療指数・定量評価指数の分布(DPC病院Ⅰ群・Ⅱ群)

小児(15歳未満)



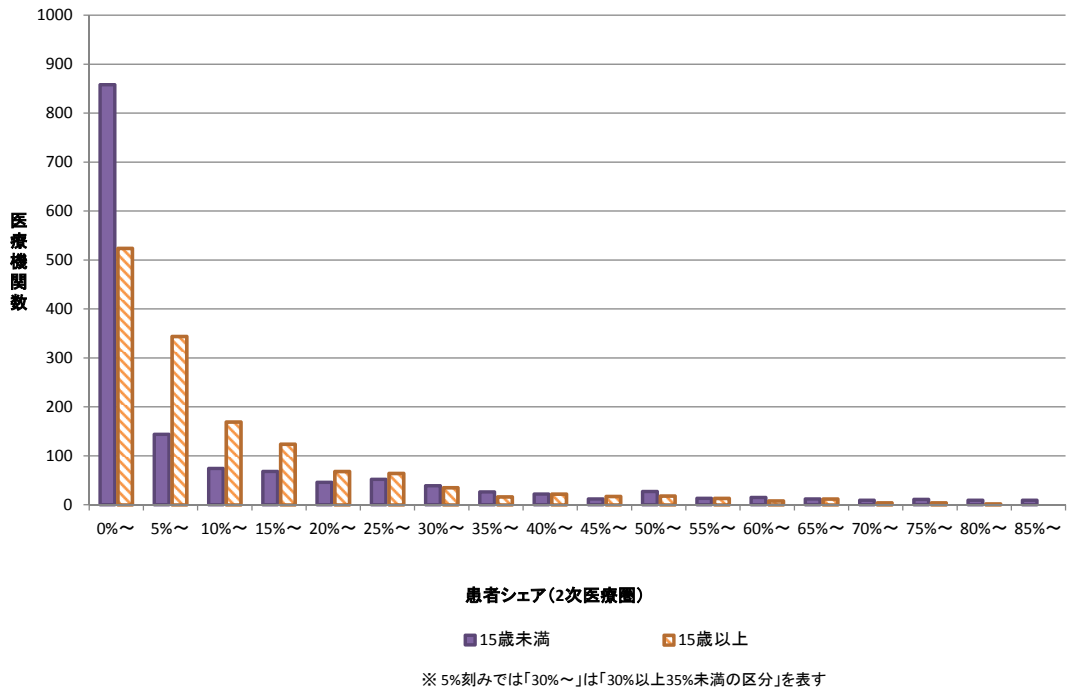
15歳以上



医療機関群Ⅰ群・Ⅱ群は、
3次医療圏における患者シェアで評価

※ 2%刻みで「30%～」は「30%以上32%未満の区分」を表す

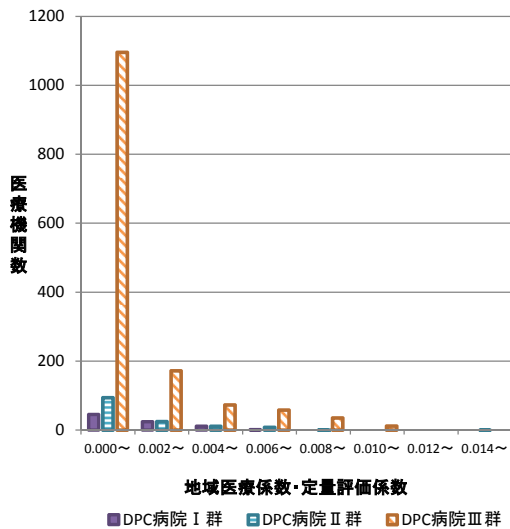
地域医療指数・定量評価指数の分布(DPC病院Ⅲ群)



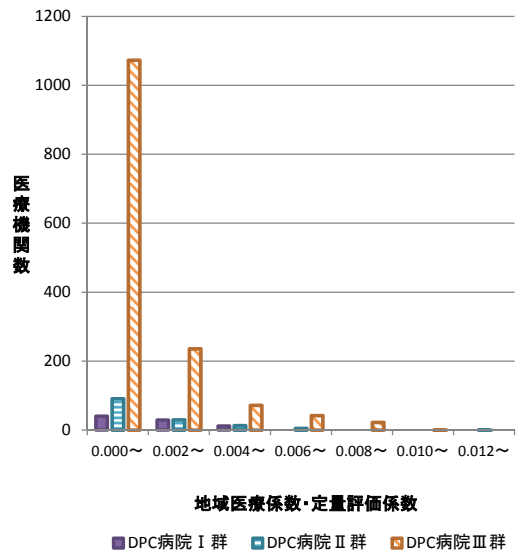
17

地域医療係数・定量評価係数(医療機関群別)

小児(15歳未満)



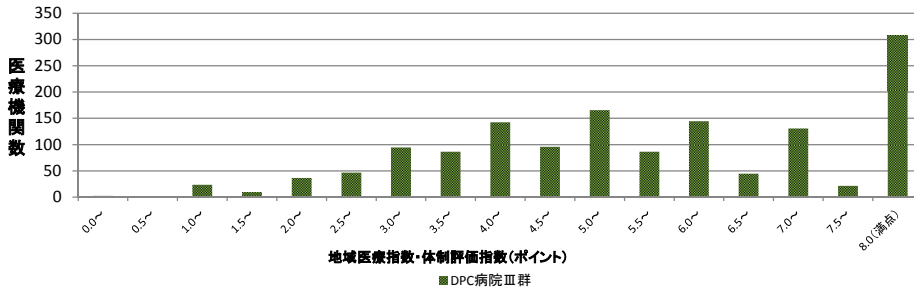
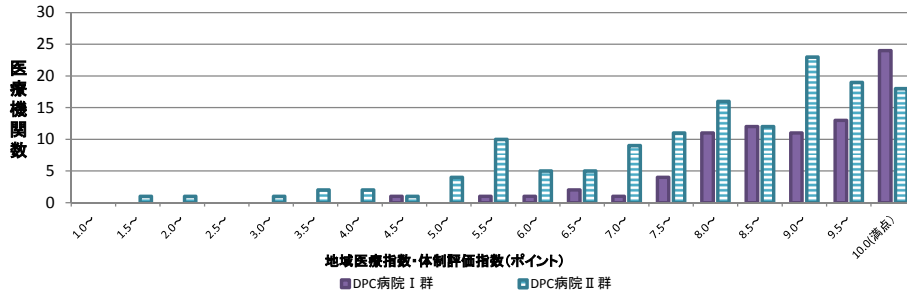
15歳以上



※ 0.002刻みで「0.004～」は「0.004以上0.006未満の区分」を表す

18

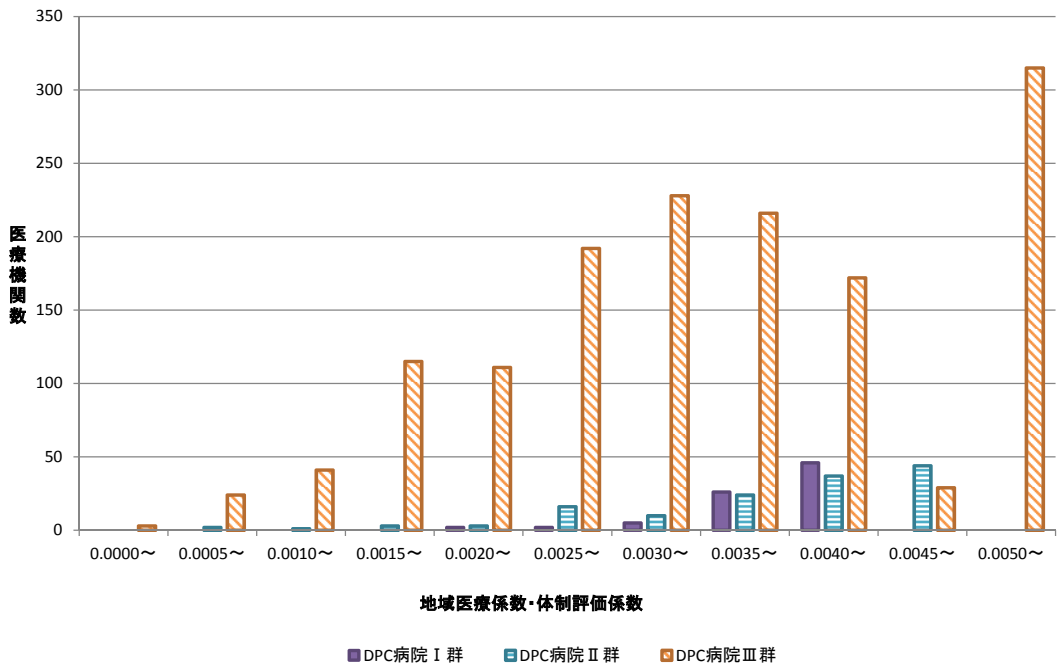
地域医療指数・体制評価指数(医療機関群別)



※0.5刻みで「3～」は「3以上3.5未満の区分」を表す

19

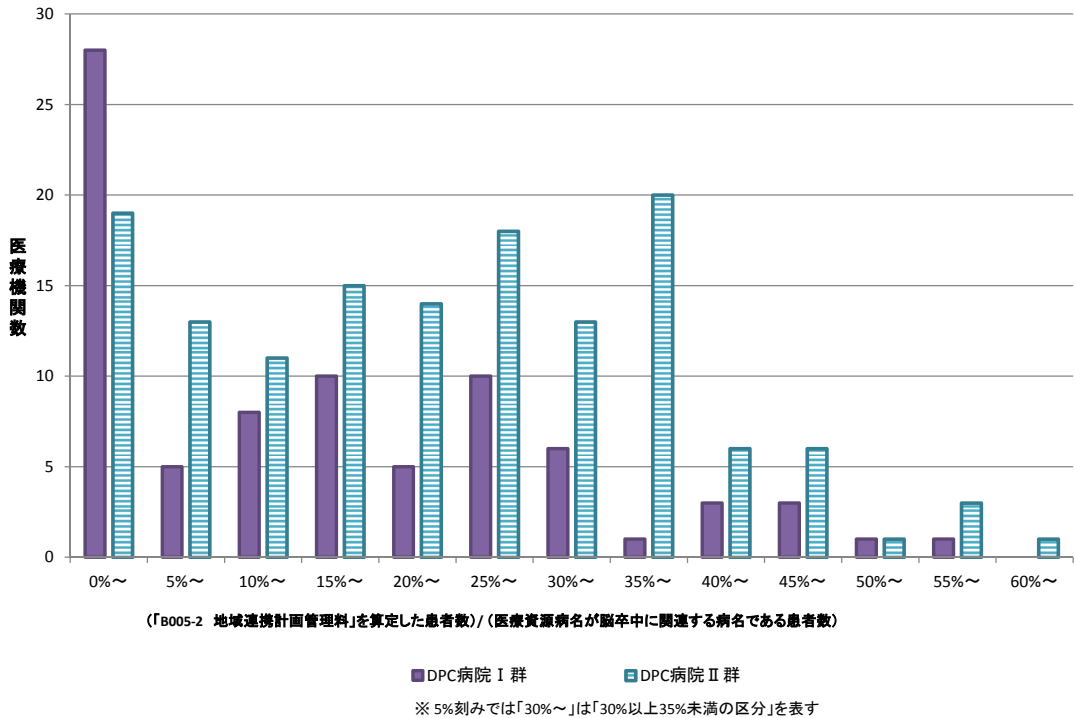
地域医療係数・体制評価係数(医療機関群別)



※ 0.0005刻みでは「0.0010～」は「0.0010以上0.0015未満の区分」を表す

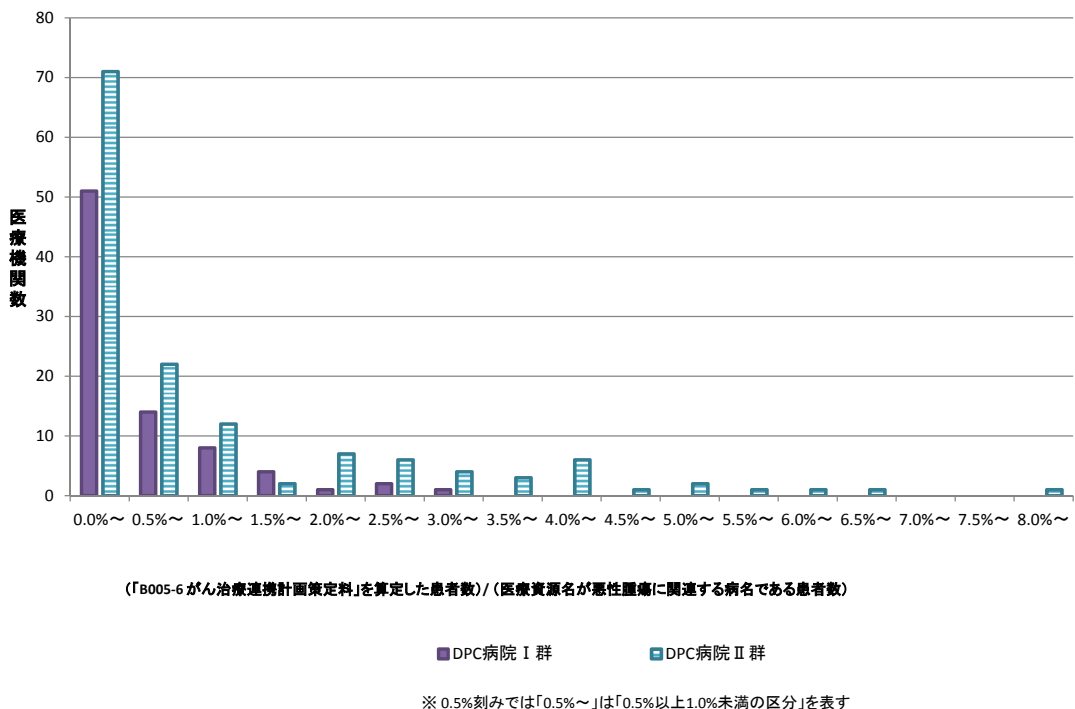
20

脳卒中地域連携(DPC病院 I 群・II 群)



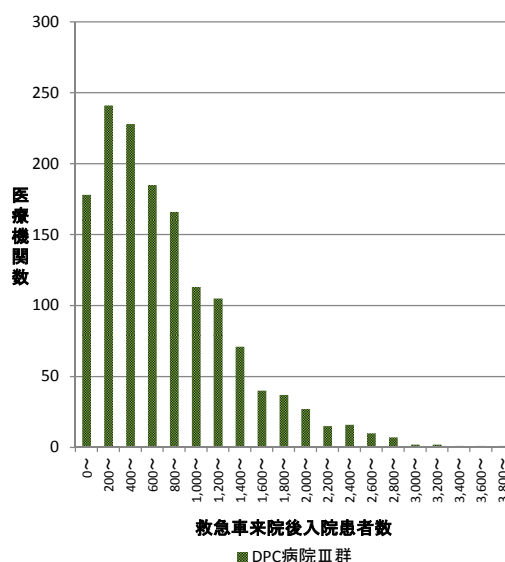
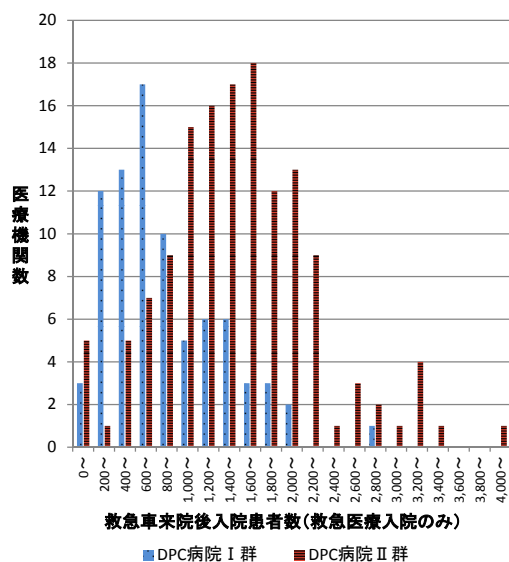
21

がん地域連携(DPC病院 I 群・II 群)



22

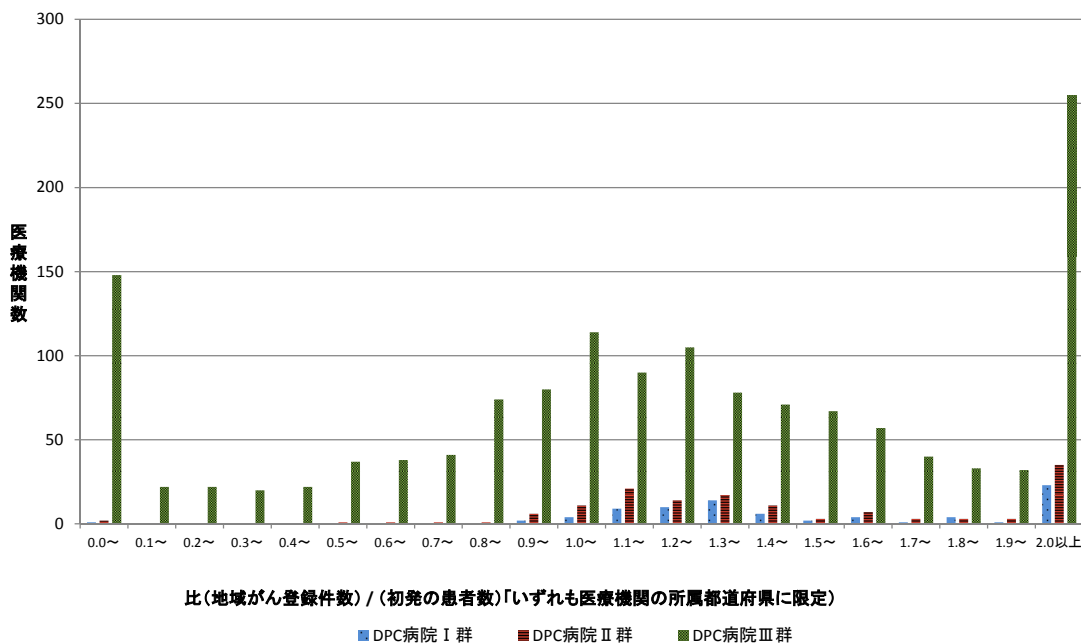
地域医療体制評価・救急医療(救急車来院後入院患者数)



※ 200刻みでは「200～」は「200以上400未満の区分」を表す

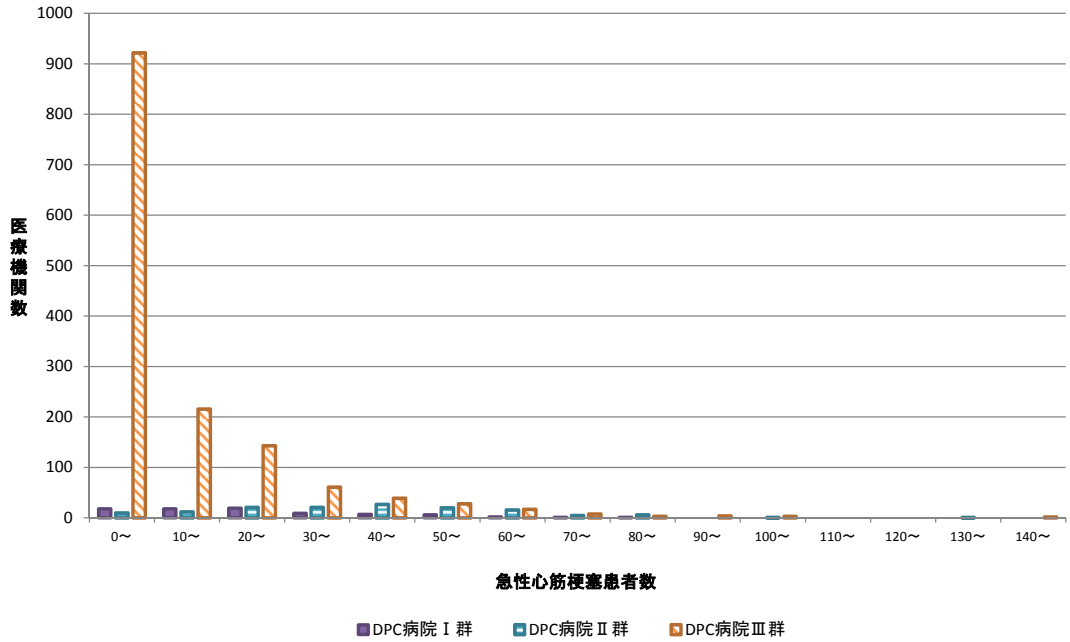
23

地域がん登録(医療機関群別)



※ 0.1刻みでは「0.2～」は「0.2以上0.3未満の区分」を表す

急性心筋梗塞患者数(医療機関群別)

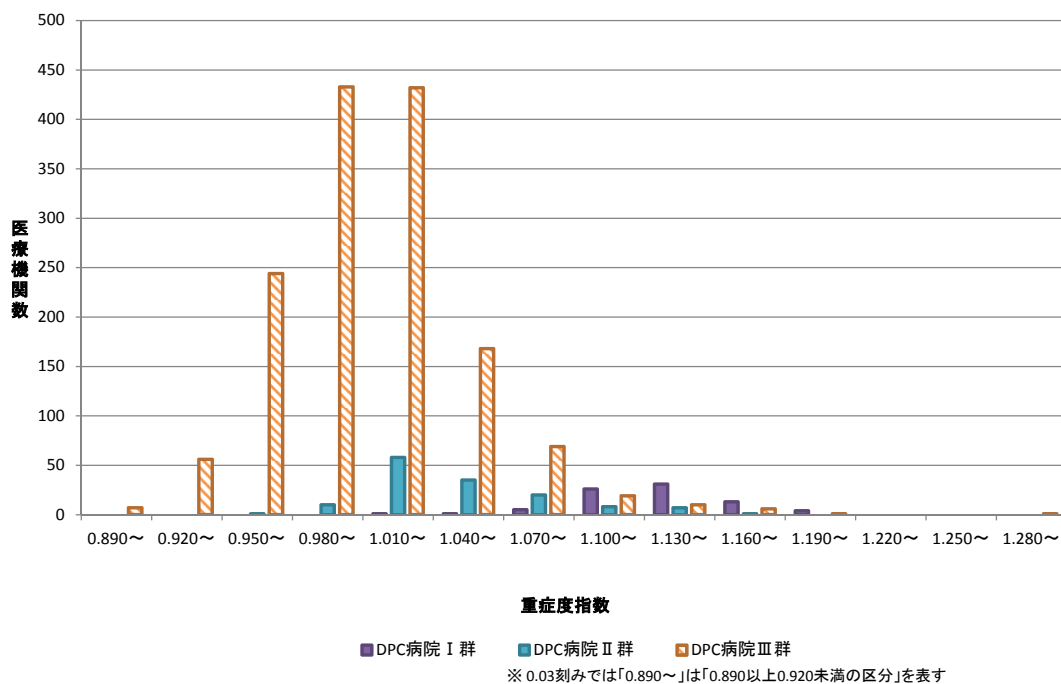


※ 10刻みでは「10～」は「10以上20未満の区分」を表す

25

(余白)

重症度指数の分布(医療機関群別)



27

重症度係数の分布(医療機関群別)

