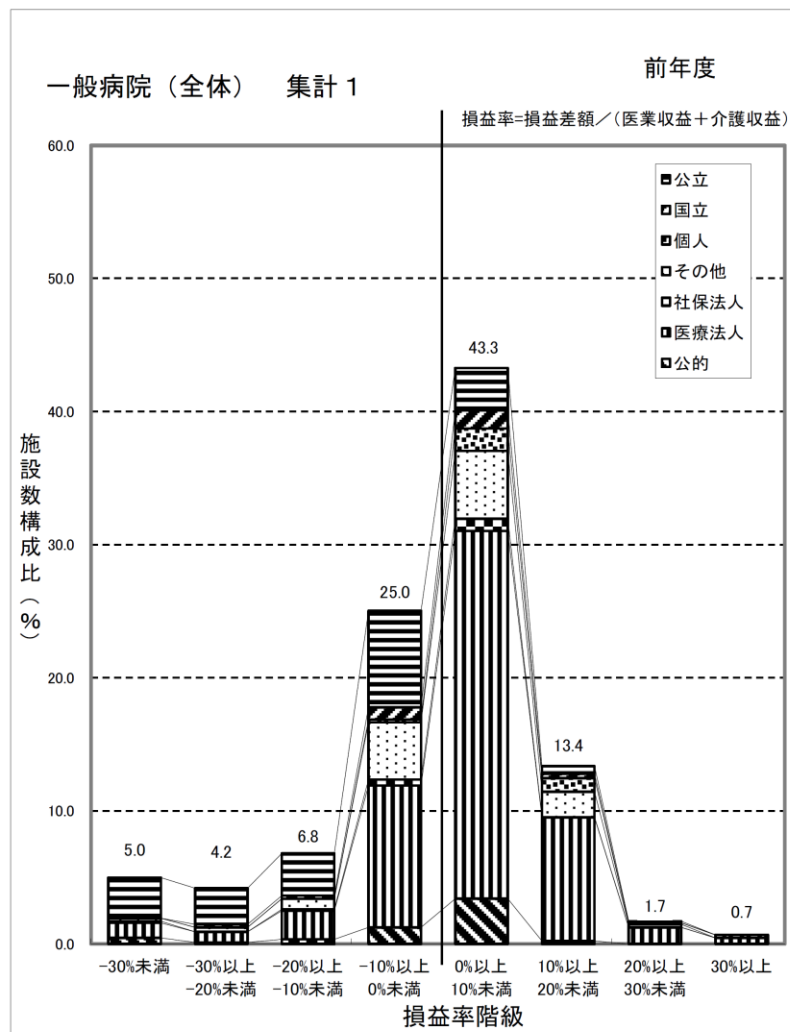
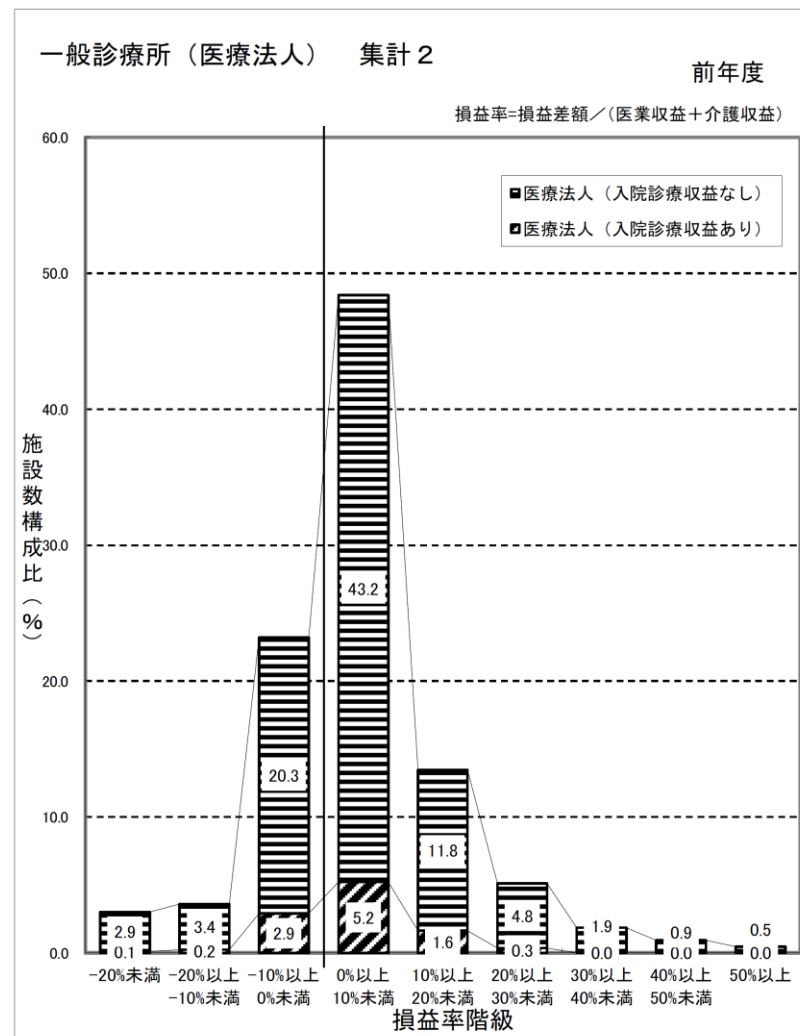
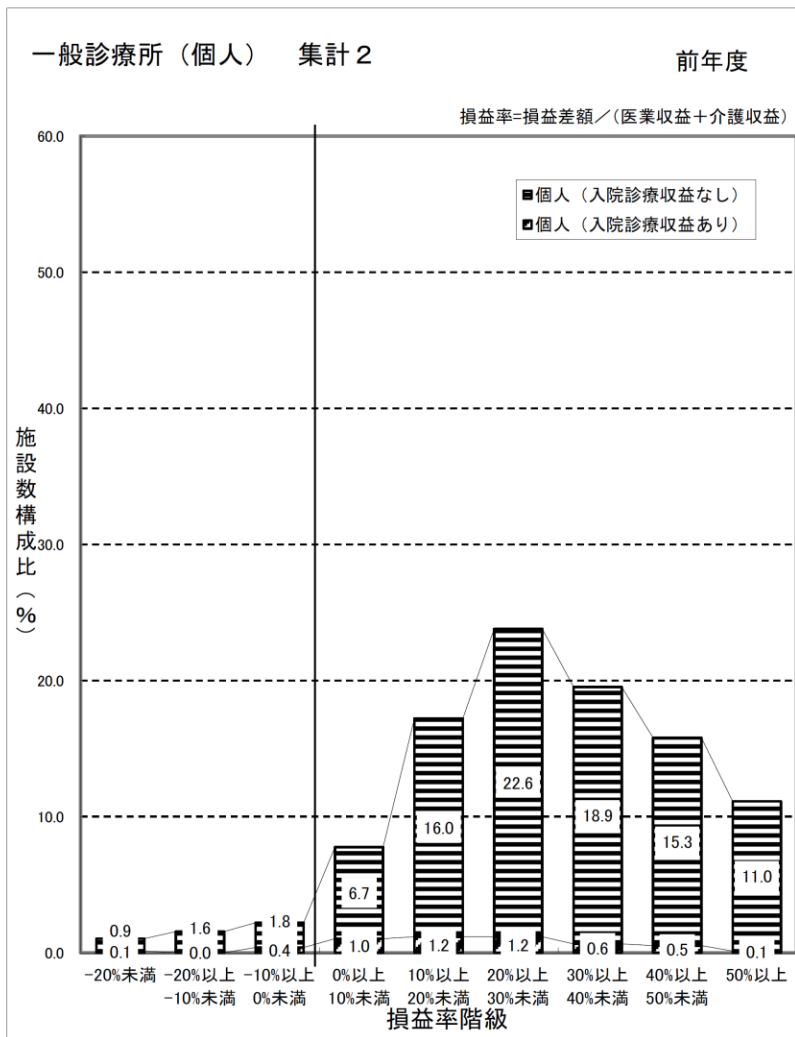


損益率の分布(参考)

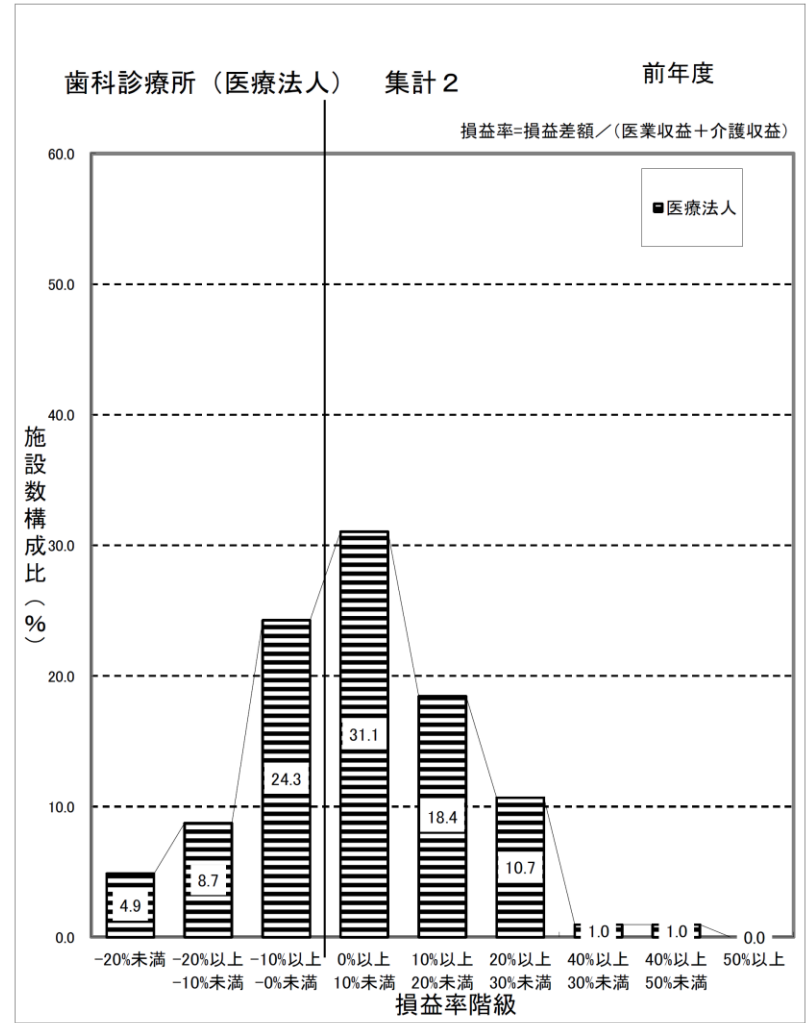
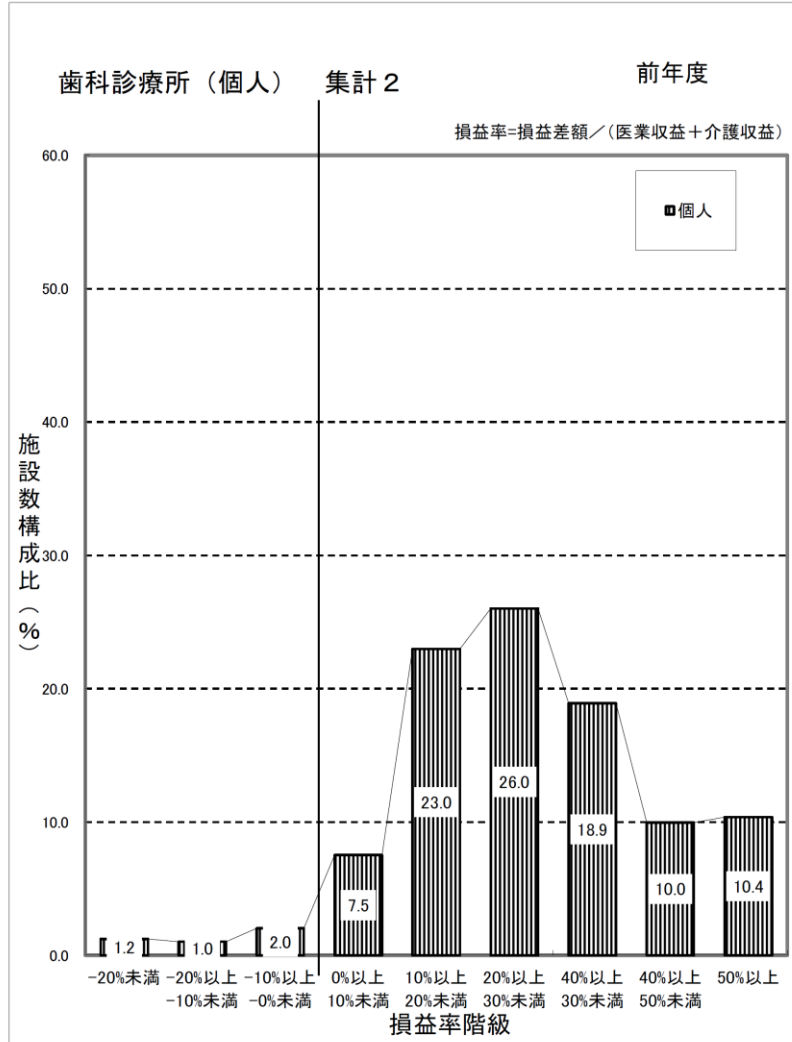
出典:第19回医療経済実態調査報告(18)損益率の分布



※個人立の病院の総損益差額からは、開設者の報酬となる部分以外に、建物、設備について現存物の価値以上の改善を行うための内部資金に充てられることが考えられる。



※個人立の一般診療所の損益差額からは、開設者の報酬となる部分以外に、建物、設備について現存物の価値以上の改善を行うための内部資金に充てられることが考えられる。



※個人立の歯科診療所の損益差額からは、開設者の報酬となる部分以外に、建物、設備について現存物の価値以上の改善を行うための内部資金に充てられることが考えられる。