

Ⅲ群病院の類型別集計

○今回の分析に当たっての各類型の仮の定義について

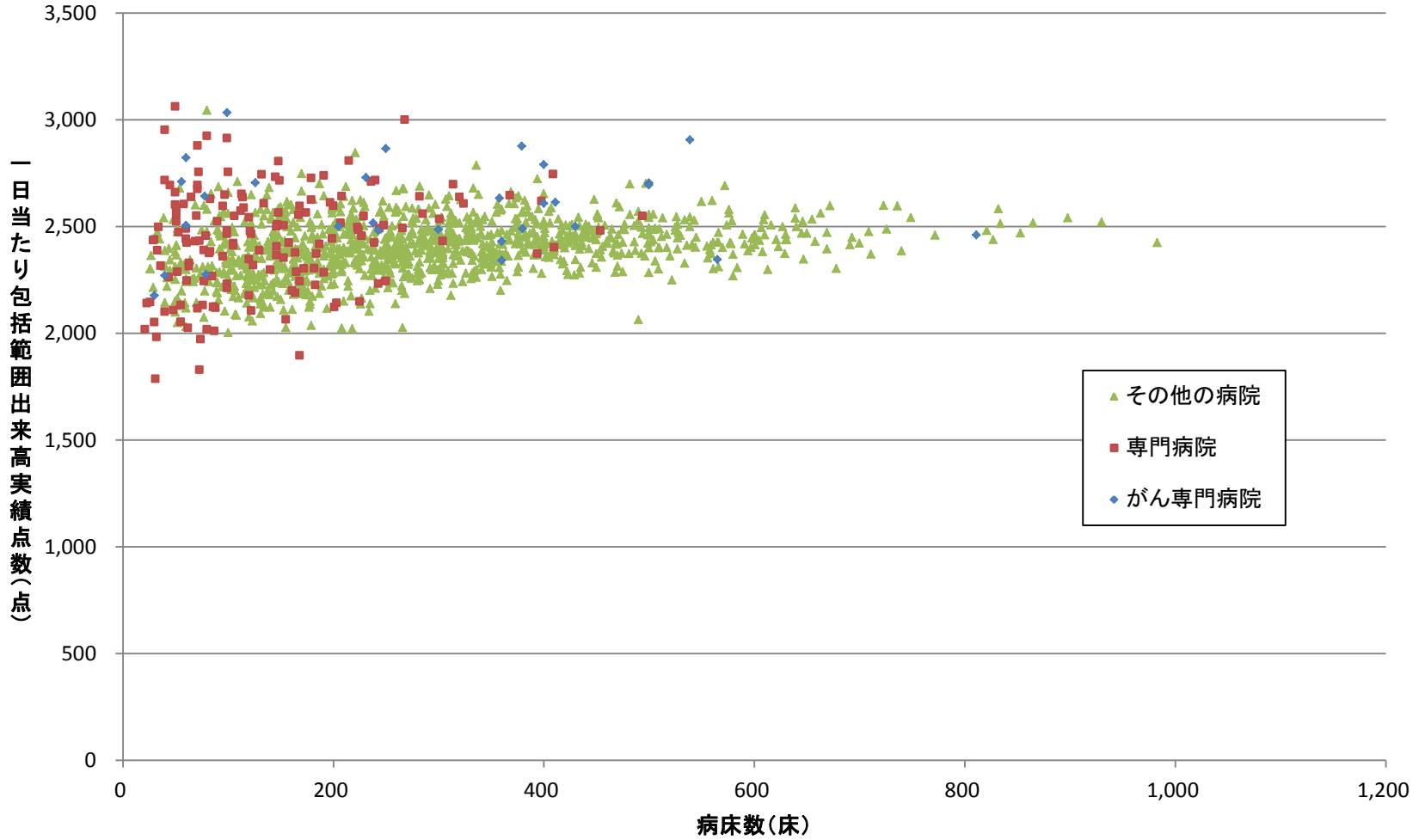
がん専門病院	入院患者に占めるがん患者の割合が40%以上
専門病院	がん専門病院以外の病院で、入院患者に占める特定MDCの患者の割合が40%以上
その他の病院	上記以外の病院

○各類型の医療機関数(合併・分割病院は対象外)

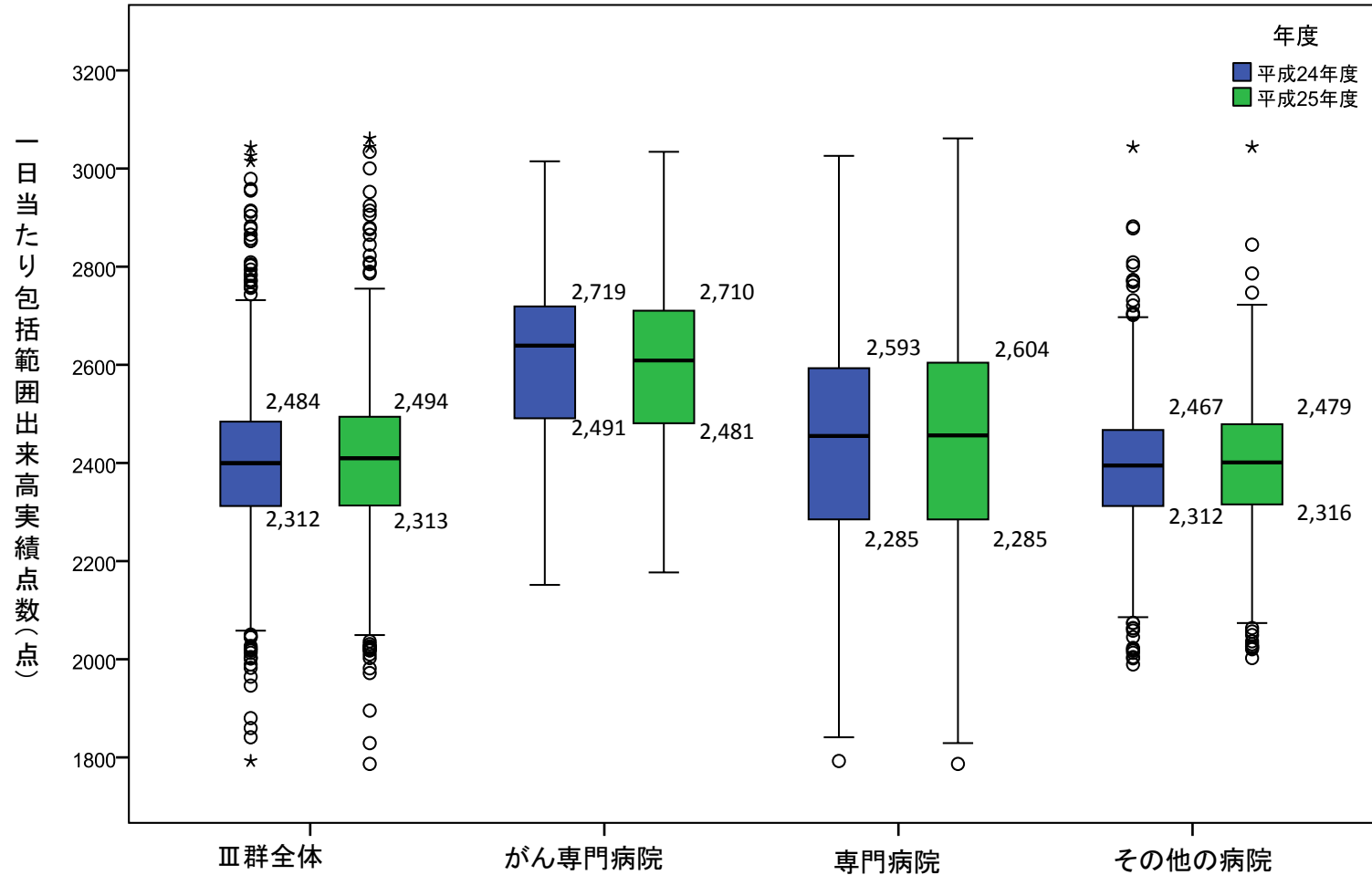
平成24年度データ	
がん専門病院	26施設
専門病院	150施設
その他の病院	1141施設
合計	1317施設

平成25年度データ	
がん専門病院	29施設
専門病院	153施設
その他の病院	1135施設
合計	1317施設

平成25年度病床数と一日当たり包括範囲出来高実績点数(患者補正後・医療機関別)(DPC病院Ⅲ群)

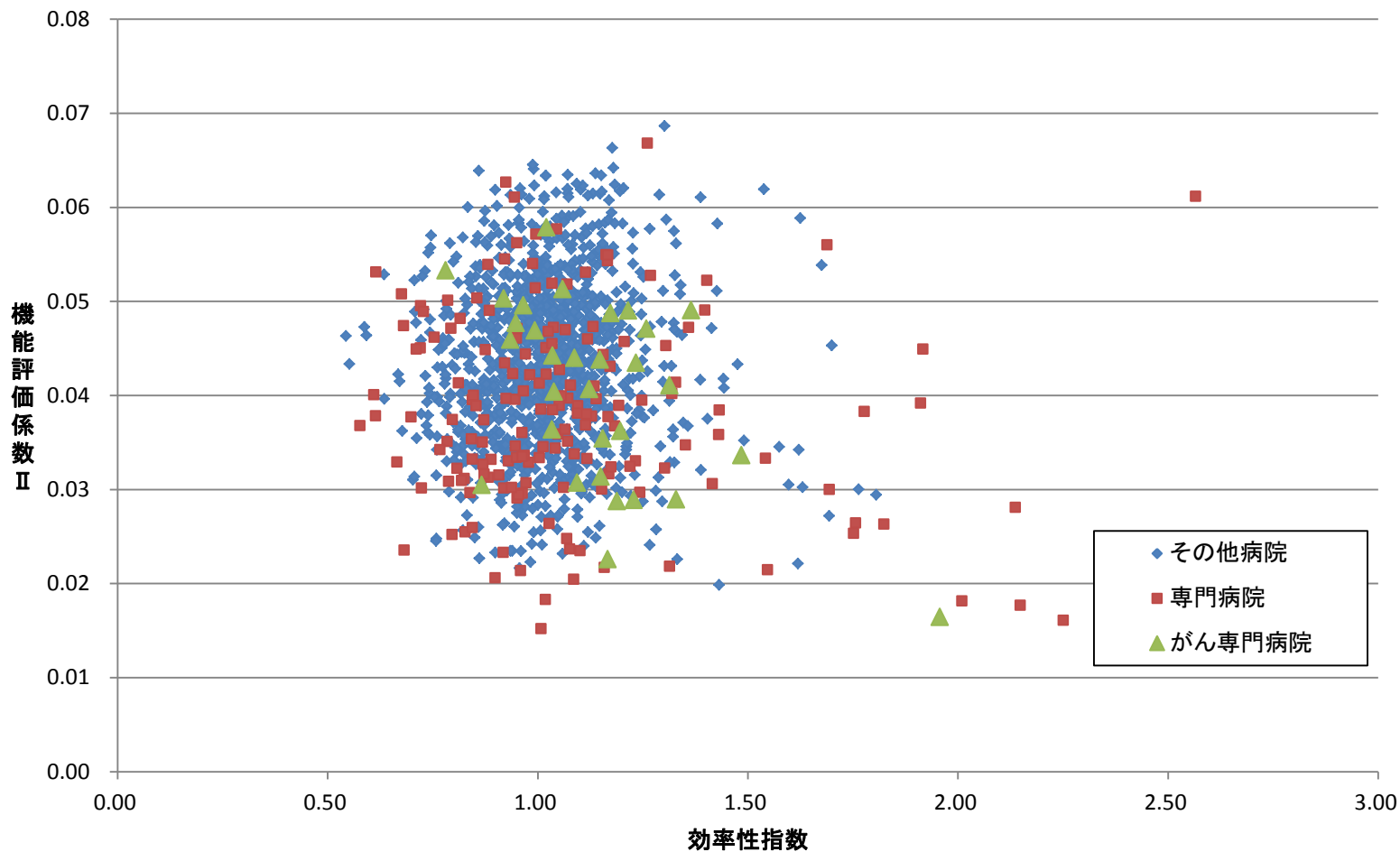


各類型(専門病院等)と一日当たり包括範囲出来高実績点数 (患者補正後・医療機関別)(DPC病院Ⅲ群・経年比較)



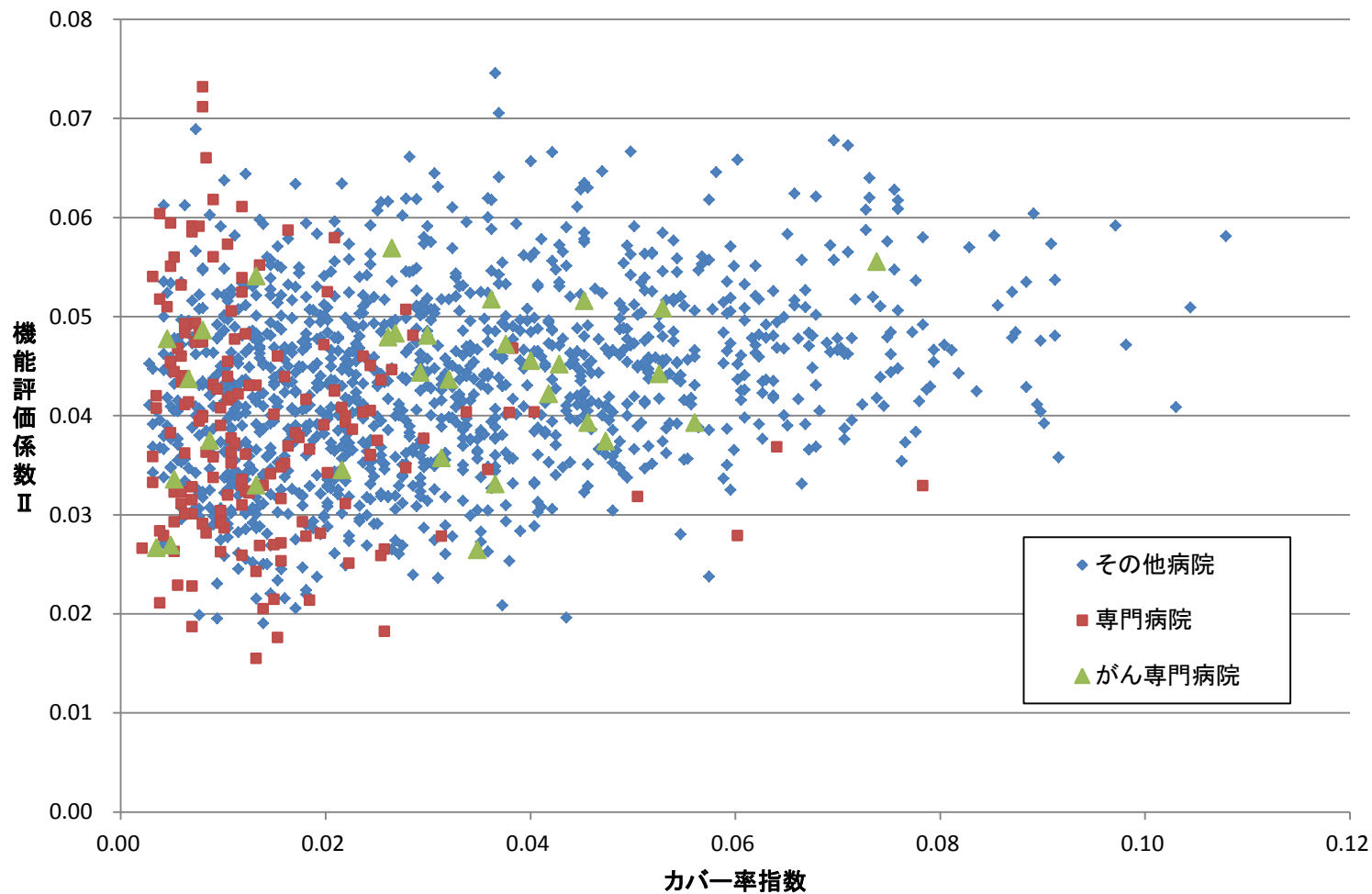
専門病院とその他病院の 機能評価係数Ⅱ（効率性係数除く）と効率性指数の分布

効率性指数と機能評価係数Ⅱ（効率性係数除く）の分布



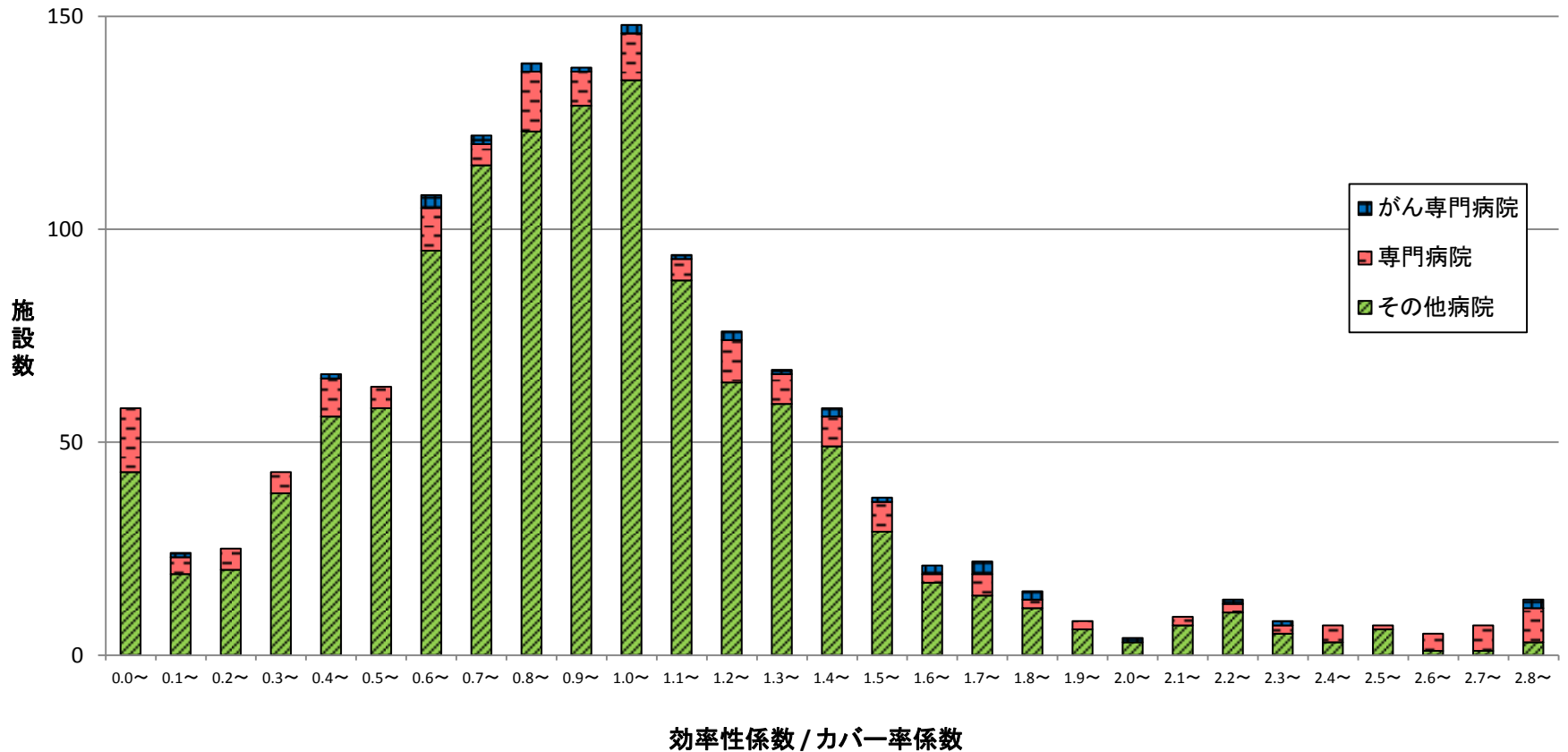
専門病院とその他病院の 機能評価係数Ⅱ（カバー率係数除く）とカバー率指数の分布

カバー率指数と機能評価係数Ⅱ（カバー率係数除く）の分布



専門病院とその他病院の 効率性係数 / カバー率係数の分布

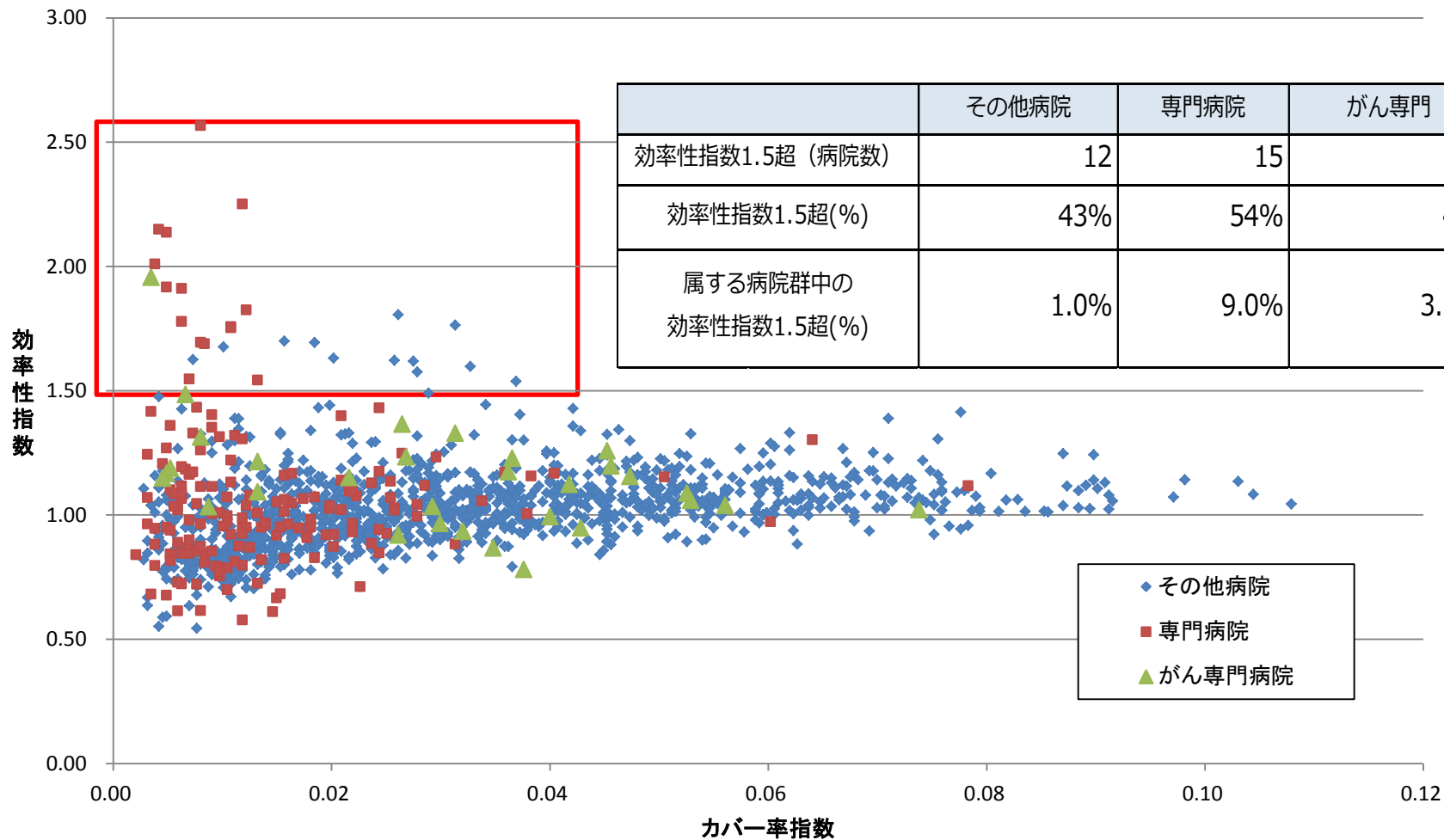
効率性係数 / カバー率係数の分布



・0.1刻みでは「0.0~」は「0.0以上0.1未満の区分」を表す

専門病院とその他病院の カバー率指数と効率性指数の分布

カバー率指数と効率性指数の分布



Ⅲ群病院の類型別集計(新)

○今回の分析に当たっての各類型の仮の定義について

がん専門病院	入院患者に占めるがん患者の割合が40%以上
専門病院	がん専門病院以外の病院で、入院患者に占める下記いずれかの要件を満たす ・いずれかのMDCが60%を超えるもの ・整形外科病院：MDC07 + MDC16が60%を超えるもの ・脳外科病院：MDC01 + MDC16が60%を超えるもの ・小児科病院：15歳未満の小児の割合が60%を超えるもの
その他の病院	上記以外の病院

○各類型の医療機関数(合併・分割病院は対象外)

平成24年度データ	
がん専門病院	26施設
専門病院	89施設
その他の病院	1202施設
合計	1317施設

平成25年度データ	
がん専門病院	29施設
専門病院	94施設
その他の病院	1194施設
合計	1317施設

専門病院とその他病院の カバー率指数と効率性指数の分布

カバー率指数と効率性指数の分布

