

参考資料 3日以内再入院ルール見直しのための集計結果

【様式1「再入院調査」の集計結果】

1 同一病名_計画的再入院での理由内訳割合				
計画的_事由	理由の種別	1～3日目	4～7日目	8～14日目
1	前回入院で術前検査等を行い、今回入院で手術を行うため	19.56%	16.18%	15.63%
2	前回入院以前に手術を行い、今回入院で計画的に術後の手術・処置・検査を行うため	5.85%	4.15%	3.45%
3	計画的な化学療法のため	29.13%	45.60%	65.68%
4	計画的な放射線療法のため	3.82%	1.64%	1.19%
5	前回入院時、予定された手術・検査等が実施できなかったため	5.04%	1.98%	1.51%
6	その他	36.60%	30.45%	12.55%

2 同一病名_予期された再入院での理由内訳割合				
予期された_事由	理由の種別	1～3日目	4～7日目	8～14日目
1	予期された原疾患の悪化、再発のため	80.85%	77.74%	80.56%
2	予期された原疾患の合併症発症のため	6.93%	7.18%	6.77%
3	予期された併存症の悪化のため	3.01%	3.49%	3.44%
4	患者の QOL 向上のため一時帰宅したため	3.78%	5.35%	2.85%
5	その他	5.43%	6.23%	6.38%

3 同一病名_予期せぬ再入院での理由内訳割合				
予期せぬ_事由	理由の種別	1～3日目	4～7日目	8～14日目
1	予期せぬ原疾患の悪化、再発のため	77.37%	73.51%	74.62%
2	予期せぬ原疾患の合併症発症のため	6.65%	7.89%	6.89%
3	予期せぬ併存症の悪化のため	4.12%	4.41%	4.35%
4	新たな他疾患発症のため	8.57%	11.11%	10.74%
5	その他	3.29%	3.08%	3.41%

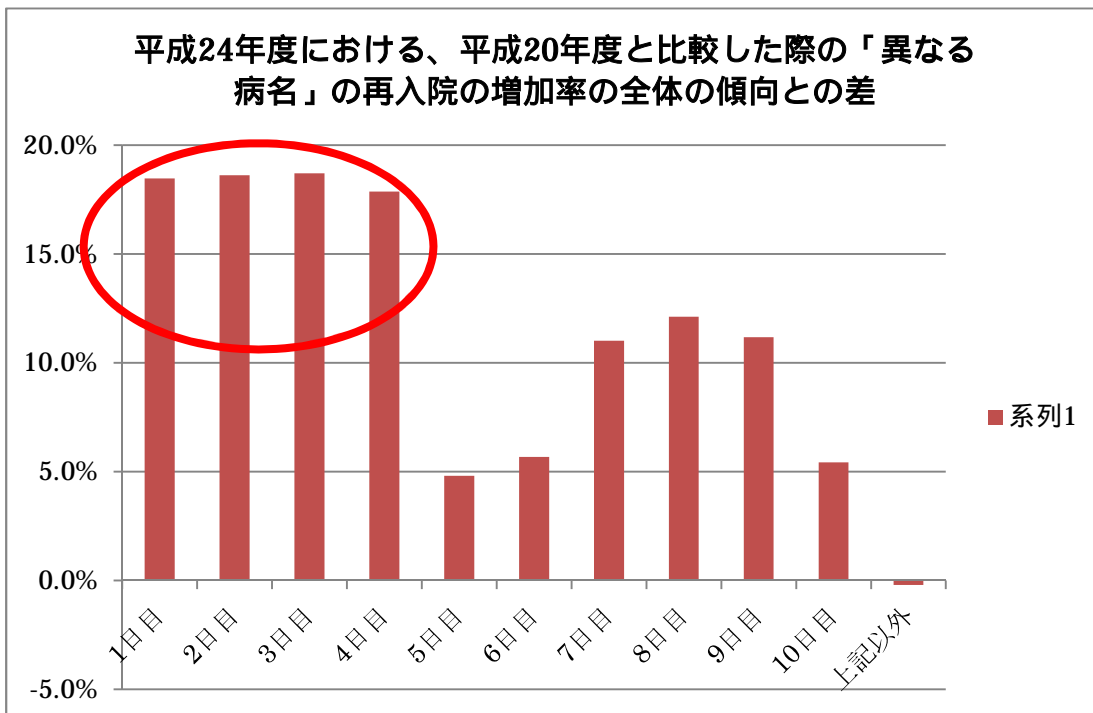
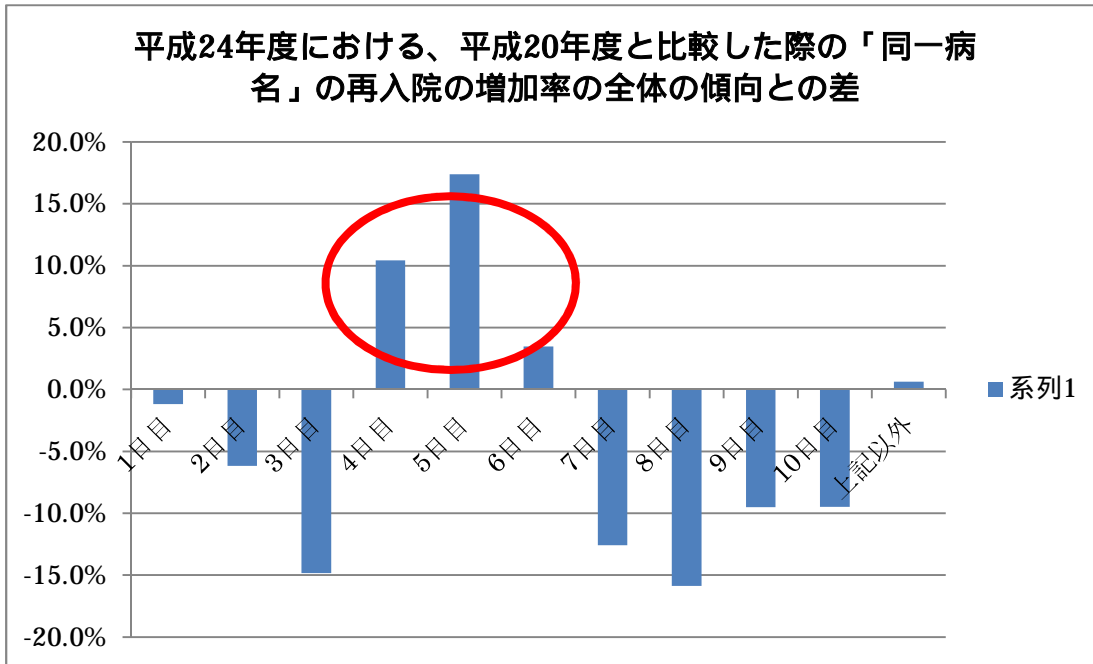
4 異なる病名_計画的再入院での理由内訳割合				
計画的_事由	理由の種別	1～3日目	4～7日目	8～14日目
1	前回入院で術前検査等を行い、今回入院で手術	27.58%	29.04%	27.90%

	を行うため			
2	前回入院以前に手術を行い、今回入院で計画的に術後の手術・処置・検査を行うため	6.90%	7.06%	8.38%
3	計画的な化学療法のため	16.50%	25.03%	27.83%
4	計画的な放射線療法のため	1.51%	1.66%	1.54%
5	前回入院時、予定された手術・検査等が実施できなかったため	5.78%	5.37%	4.70%
6	その他	41.73%	31.84%	29.65%

5 異なる病名_予期された再入院での理由内訳割合				
予期された_事由	理由の種別	1～3日目	4～7日目	8～14日目
1	予期された原疾患の悪化、再発のため	30.56%	33.59%	34.73%
2	予期された原疾患の合併症発症のため	33.18%	31.29%	27.69%
3	予期された併存症の悪化のため	22.80%	23.56%	25.84%
4	患者の QOL 向上のため一時帰宅したため	2.72%	2.84%	2.24%
5	その他	10.73%	8.73%	9.49%

6 異なる病名_予期せぬ再入院での理由内訳割合				
予期せぬ_事由	理由の種別	1～3日目	4～7日目	8～14日目
1	予期せぬ原疾患の悪化、再発のため	12.01%	13.84%	13.34%
2	予期せぬ原疾患の合併症発症のため	13.70%	13.37%	11.43%
3	予期せぬ併存症の悪化のため	10.54%	10.59%	10.87%
4	新たな他疾患発症のため	61.68%	60.19%	62.30%
5	その他	2.07%	2.01%	2.06%

【平成 20 年度と比較した日数別の再入院の傾向】



【前回入院時「医療資源病名 6 桁」と今回入院時「入院契機病名 6 桁」の一致しない症例のうち、MDC が同一（DPC 上 2 桁のコードが同一）の割合】

	1 日目	2 日目	3 日目	4 日目	5 日目	6 日目	7 日目
件数	3,991	4,468	4,836	5,806	5,843	6,216	6,228
割合	10.7%	12.0%	12.9%	15.5%	15.6%	16.6%	16.7%

8 日目	9 日目	10 日目	11 日目	12 日目	13 日目	14 日目	15 日目以上
5,234	5,216	5,381	5,530	5,831	5,495	5,006	98,378
14.0%	14.0%	14.4%	14.8%	15.6%	14.7%	13.4%	263.1%