

認知症疾患医療センターの整備状況について

※類型(1:基幹型、2:地域型、3:連携型)

平成30年1月末現在

都道府県 指定都市	医療機関名	開設者(設立法人等)	指定(予定)年月日 (最初の指定年月日)	住所	類型
北海道	医療法人亀田病院分院 亀田北病院	医療法人亀田病院	H29.4.1 (H24.4.1)	函館市石川町191番地4	2
北海道	特定医療法人富田病院	特定医療法人富田病院	H29.4.1 (H24.4.1)	函館市駒場町9番18号	2
北海道	社会医療法人函館博栄会 函館渡辺病院	社会医療法人函館博栄会	H29.4.1 (H24.4.1)	函館市湯川町1丁目31番1号	2
北海道	医療法人風のすずらん会 江別すずらん病院	医療法人風のすずらん会	H26.7.16	江別市上江別442番15	2
北海道	医療法人資生会 千歳病院	医療法人資生会	H26.7.16	千歳市桂木1丁目5番6号	2
北海道	小樽市立病院	小樽市	H26.12.1 (H26.7.16)	小樽市若松1丁目1番1号	2
北海道	砂川市立病院	砂川市	H29.4.1 (H24.4.1)	砂川市西4条北3丁目1番1号	2
北海道	総合病院 伊達赤十字病院	日本赤十字社	H29.4.1 (H24.4.1)	伊達市末永町81番地	2
北海道	医療法人社団千寿会 三愛病院	医療法人社団千寿会	H29.4.1 (H24.4.1)	登別市中登別町24番地12	2
北海道	社会医療法人友愛会 恵愛病院	社会医療法人友愛会	H29.4.1 (H24.4.1)	登別市鷺別町2丁目31番地1	2
北海道	医療法人社団倭会 ミネルバ病院	医療法人社団倭会	H29.4.1 (H24.4.1)	伊達市松ヶ枝町245番の1	2
北海道	医療法人社団玄洋会 道史佐藤病院	医療法人社団玄洋会	H29.4.1 (H24.4.1)	苫小牧市字樽前234番地	2
北海道	医療法人社団 旭川圭泉会病院	医療法人社団	H29.4.1 (H24.4.1)	旭川市東旭川町下兵村252番地	2
北海道	医療法人社団志恩会 相川記念病院	医療法人社団志恩会	H26.7.16	旭川市大町2条15丁目92番地16	2
北海道	北見赤十字病院	日本赤十字社	H29.4.1 (H24.4.1)	北見市北6条東2丁目1番地	2
北海道	北海道立向陽ヶ丘病院	北海道	H26.4.1	網走市向陽ヶ丘1丁目5番1号	2
北海道	医療法人社団博仁会 大江病院	医療法人社団博仁会	H25.8.26	帯広市西20条南2丁目5番3号	2
北海道	社会医療法人孝仁会 星が浦病院	社会医療法人孝仁会	H26.7.16	釧路市星が浦大通3丁目9番13号	2
青森県	青森県立つしが丘病院	青森県	H27.4.1 (H21.4.1)	青森市大字三内字沢部353番地92号	2
青森県	弘前愛成会病院	一般財団法人愛成会	H29.4.1 (H23.11.1)	弘前市大字北園1丁目6-2	2
青森県	青南病院	医療法人青仁会	H29.4.1 (H23.11.1)	八戸市大字田面木字赤坂16-3	2
青森県	高松病院	医療法人幸仁会	H27.4.1 (H24.11.1)	十和田市大字三本木字里ノ沢1-249	2
青森県	つがる総合病院	つがる西北五広域連合	H30.1.1 (H26.10.1)	五所川原市字岩木町12番地3	3
青森県	むつ総合病院	一部事務組合下北医療センター	H29.7.1	むつ市小川町1丁目2番8号	3
岩手県	岩手医科大学附属病院	学校法人岩手医科大学	H29.4.1 (H21.4.1)	盛岡市内丸19番1号	1
岩手県	宮古山口病院	社団医療法人新和会	H27.1.5	宮古市山口五丁目3番20号	2
岩手県	独立行政法人国立病院機構花巻病院	独立行政法人国立病院機構	H28.4.1	花巻市諏訪500番地	2
岩手県	北リアス病院	社団医療法人祐和会	H28.4.1	久慈市源道第12地割111番	2
宮城県	三峰病院	医療法人移川哲仁会	H28.4.1 (H23.6.1)	気仙沼市松崎柳沢216-5	2
宮城県	こだまホスピタル	医療法人有恒会	H28.4.1 (H23.9.1)	石巻市山下町2-5-7	2
宮城県	仙南サナトリウム	医療法人社団蔵王会	H29.4.1 (H26.9.1)	白石市大鷹沢三沢字中山74-10	2
宮城県	坂総合クリニック	公益財団法人宮城厚生協会	H27.8.1	多賀城市下馬2-13-7	3
宮城県	旭山病院	医療法人朋心会	H28.3.1	大崎市鹿島台平渡字大沢21-18	2
宮城県	こころのホスピタル・古川グリーンヒルズ	医療法人菅野愛生会	H28.3.1	大崎市古川西館3-6-60	2
宮城県	南浜中央病院	医療法人松涛会	H28.8.1	岩沼市寺島字北新田111番地	2
秋田県	秋田県立リハビリテーション・精神医療センター	地方独立行政法人秋田県立病院機構	H28.4.1 (H25.10.1)	大仙市協和上淀川字五百刈田352	2
秋田県	秋田緑ヶ丘病院	医療法人九盛会	H27.10.1	秋田市飯島字堀川84番地	2
秋田県	市立秋田総合病院	地方独立行政法人市立秋田総合病院	H28.10.1	秋田市川元松丘町4番30号	1
秋田県	大館市立総合病院	大館市	H28.10.1	大館市豊町3番1号	2
秋田県	たかのす今村クリニック	医療法人久幸会	H28.10.1	北秋田市栄字中綱89-5	3
秋田県	菅医院	医療法人せいとく会	H29.2.1	湯沢市小野字東塚77-1	3
山形県	篠田総合病院	医療法人篠田好生会	H28.3.31 (H21.9.1)	山形市桜町2番68号	2
山形県	佐藤病院	社会医療法人公德会	H28.3.31 (H23.4.1)	南陽市桐塚948番地の1	2
山形県	日本海総合病院	地方独立行政法人山形県・酒田市病院機構	H28.3.31 (H23.4.1)	酒田市あきほ町30番地	2
山形県	新庄明和病院	医療法人社団清明会	H29.2.21	新庄市大字福田806番地	2
福島県	星総合病院	公益財団法人 星総合病院	H28.4.1 (H25.8.1)	郡山市向河原町159番1号	2
福島県	竹田総合病院	一般財団法人 竹田健康財団	H28.4.1 (H25.8.1)	会津若松市山鹿町3番27号	2
福島県	舞子浜病院	公益財団法人 磐城済世会	H28.4.1 (H23.8.1)	いわき市平藤間字川前63番地1	2
福島県	福島赤十字病院	日本赤十字社	H28.4.1 (H26.10.1)	福島市入江町11番31号	2
福島県	あずま通りクリニック	医療法人 湖山荘	H28.6.1	福島市栄町1番28号	3
福島県	福島県立矢吹病院	福島県	H29.6.1	西白河郡矢吹町滝八幡100	3
福島県	あさかホスピタル	社会医療法人あさかホスピタル	H29.10.1	郡山市安積町笹川字経坦45	2
茨城県	筑波大学附属病院	国立大学法人筑波大学	H28.4.1 (H25.4.1)	つくば市天久保2-1-1	1
茨城県	石崎病院	公益財団法人報恩会	H28.4.1 (H25.4.1)	茨城町上石崎4698	2
茨城県	栗田病院	医療法人社団有朋会	H28.4.1 (H21.4.1)	那珂市豊喰505	2
茨城県	日立梅ヶ丘病院	医療法人圭愛会	H28.4.1 (H21.4.1)	日立市大久保町2409-3	2

都道府県 指定都市	医療機関名	開設者(設立法人等)	指定(予定)年月日 (最初の指定年月日)	住所	類型
茨城県	鹿島病院	公益財団法人鹿島病院	H28.4.1 (H25.4.1)	鹿嶋市平井1129-2	2
茨城県	豊後荘病院	医療法人新生会	H28.4.1	石岡市部原760-1	2
茨城県	宮本病院	医療法人盡誠会	H28.4.1 (H25.4.1)	稲敷市幸田1247	2
茨城県	池田病院	医療法人社団八峰会	H28.4.1	龍ヶ崎市貝原塚町3690-2	2
茨城県	古河赤十字病院	日本赤十字社	H28.4.1 (H25.4.1)	古河市下山町1150	2
茨城県	汐ヶ崎病院	医療法人碧水会	H29.4.1	水戸市大串町715	2
茨城県	志村大宮病院	医療法人博仁会	H29.4.1	常陸大宮市上町313	2
茨城県	とよさと病院	医療法人社団つくば健仁会	H29.4.1	つくば市田倉4725	2
茨城県	三岳荘 小松崎病院	医療法人威恵会	H29.9.1	筑西市中館69番地1	2
栃木県	獨協医科大学病院	学校法人獨協学園	H29.4.1 (H21.4.1)	壬生町北小林880	2
栃木県	烏山台病院	医療法人薫会	H29.4.1 (H21.4.1)	那須烏山市滝田1868-18	2
栃木県	足利富士見台病院	医療法人根岸会	H29.4.1 (H21.4.1)	足利市大前町1272	2
栃木県	上都賀総合病院	上都賀厚生農業協同組合連合会	H29.4.1 (H26.2.1)	鹿沼市下田町1-1033	2
栃木県	皆藤病院	医療法人恵会	H29.4.1 (H26.2.1)	宇都宮市東町22	2
栃木県	足利赤十字病院	日本赤十字社	H29.4.1 (H26.10.1)	足利市五十部町284-1	2
栃木県	芳賀赤十字病院	日本赤十字社	H28.11.1	真岡市台町2461	2
栃木県	自治医科大学附属病院	学校法人自治医科大学	H29.4.1	下野市薬師寺3311-1	2
栃木県	栃木県済生会宇都宮病院	社会福祉法人恩賜財団済生会支部	H29.4.1	宇都宮市竹林町911-1	2
栃木県	佐藤病院	医療法人社団緑会	H29.12.1	矢板市土屋18	2
群馬県	群馬大学医学部附属病院	国立大学法人群馬大学	H28.4.1 (H22.9.1)	前橋市昭和町3-39-15	2
群馬県	内田病院	医療法人大誠会	H28.4.1 (H22.9.1)	沼田市久屋原町345-1	2
群馬県	岸病院	医療法人岸会	H28.4.1 (H22.9.1)	桐生市相生町2-277	2
群馬県	サンビエール病院	医療法人山崎会	H28.4.1 (H22.9.1)	高崎市上佐野町786-7	2
群馬県	篠塚病院	医療法人育生会	H28.4.1 (H22.9.1)	藤岡市篠塚105-1	2
群馬県	上毛病院	医療法人中沢会	H28.4.1 (H22.9.1)	前橋市下大島町596-1	2
群馬県	老年病研究所附属病院	公益財団法人老年病研究所	H28.4.1 (H22.9.1)	前橋市大友町3-26-8	2
群馬県	西毛病院	医療法人大和会	H28.4.1 (H23.2.1)	富岡市神農原559-1	2
群馬県	田中病院	医療法人群学会	H28.4.1 (H23.2.1)	北群馬郡吉岡町陣場98	2
群馬県	原病院	医療法人原会	H28.4.1 (H23.2.1)	伊勢崎市境上武士898-1	2
群馬県	美原記念病院	公益財団法人脳血管研究所	H28.4.1	伊勢崎市太田町366	2
群馬県	吾妻脳神経外科循環器科	医療法人高仁会	H28.4.1	吾妻郡東吾妻町大字原町760-1	3
群馬県	東毛敬愛病院	医療法人顕原会	H28.6.1	太田市上小林町230-1	2
埼玉県	秩父中央病院	医療法人全和会	H27.4.1 (H21.12.1)	秩父市寺尾1404	3
埼玉県	武里病院	医療法人社団みどり会	H27.4.1 (H21.12.1)	春日部市下大増新田9-3	2
埼玉県	西熊谷病院	公益財団法人西熊谷病院	H29.4.1 (H22.7.1)	熊谷市石原572	2
埼玉県	丸木記念福祉メディカルセンター	社会福祉法人埼玉医療福祉会	H29.4.1 (H22.7.1)	入間郡毛呂山町毛呂本郷38	2
埼玉県	戸田病院	医療法人高仁会	H29.4.1 (H23.10.1)	戸田市新管南3-4-25	2
埼玉県	埼玉県済生会鴻巣病院	社会福祉法人恩賜財団済生会支部	H27.4.1 (H24.9.1)	鴻巣市八幡田849	2
埼玉県	菅野病院	医療法人寿鶴会	H27.4.1 (H27.4.1)	和光市本町28-3	2
埼玉県	あさひ病院	医療法人尚寿会	H27.4.1 (H27.4.1)	狭山市大字水野592	2
埼玉県	久喜すずのき病院	医療法人大社会	H27.4.1 (H27.4.1)	久喜市北青柳1366-1	2
千葉県	袖ヶ浦さつき台病院	社会医療法人社団 さつき会	H29.4.1 (H23.2.15)	袖ヶ浦市長浦駅前5-21	2
千葉県	浅井病院	医療法人 静和会	H28.4.1 (H24.12.7)	東金市家徳38-1	2
千葉県	旭神経内科リハビリテーション病院	医療法人社団 弥生会	H29.4.1 (H25.7.4)	松戸市栗ヶ沢789-1	2
千葉県	東邦大学医療センター佐倉病院	学校法人 東邦大学	H29.4.1 (H25.7.4)	佐倉市下志津564-1	2
千葉県	東条メンタルホスピタル	医療法人 明星会	H29.4.1 (H25.11.15)	鴨川市広場1338	2
千葉県	八千代病院	医療法人社団 心和会	H26.10.1	八千代市下高野549	2
千葉県	千葉病院	医療法人 同和会	H26.10.1	船橋市飯山満町2-508	2
千葉県	総合病院国保旭中央病院	地方独立行政法人 総合病院国保旭中央病院	H27.10.1	旭市イの1326	2
千葉県	千葉労災病院	独立行政法人 労働者健康安全機構	H28.1.18	市原市辰巳台東2-16	2
千葉県	北柏リハビリ総合病院	医療法人社団 天宣会	H29.7.1	柏市柏下265	2
東京都	順天堂大学医学部附属順天堂医院	学校法人 順天堂	H29.4.1 (H24.2.9)	文京区本郷3-1-3	2
東京都	荏原病院	公益財団法人 東京都保健医療公社	H29.4.1 (H24.2.9)	大田区東雪谷4-5-10	2
東京都	東京都立松沢病院	東京都	H29.4.1 (H24.2.9)	世田谷区上北沢2-1-1	2
東京都	東京都健康長寿医療センター	地方独立行政法人 東京都健康長寿医療センター	H29.4.1 (H24.2.9)	板橋区栄町35-2	2
東京都	大内病院	医療法人社団 大和会	H29.4.1 (H24.2.9)	足立区西新井5-41-1	2
東京都	順天堂大学医学部附属順天堂東京江東高齢者医療センター	学校法人 順天堂	H29.4.1 (H24.2.9)	江東区新砂3-3-20	2
東京都	立川病院	国家公務員共済組合連合会	H29.4.1 (H24.2.9)	立川市錦町4-2-22	2
東京都	杏林大学医学部付属病院	学校法人 杏林学園	H29.4.1 (H24.2.9)	三鷹市新川6-20-2	2

都道府県 指定都市	医療機関名	開設者(設立法人等)	指定(予定)年月日 (最初の指定年月日)	住所	類型
116	東京都 平川病院	医療法人社団 光生会	H29.4.1 (H24.2.16)	八王子市美山町1076	2
117	東京都 浴風会病院	社会福祉法人 浴風会	H29.4.1 (H24.3.21)	杉並区高井戸西1-12-1	2
118	東京都 青梅成木台病院	医療法人財団 良心会	H29.4.1 (H24.12.18)	青梅市成木1-447	2
119	東京都 山田病院	医療法人社団 薫風会	H29.4.1 (H24.12.18)	西東京市南町3-4-10	2
120	東京都 三井記念病院	社会福祉法人 三井記念病院	H27.9.1	千代田区神田和泉町1番地	2
121	東京都 聖路加国際病院	学校法人 聖路加国際大学	H27.9.1	中央区明石町9番1号	2
122	東京都 東京都済生会中央病院	社会福祉法人恩賜財団済生会支部 東京都済生会	H27.9.1	港区三田一丁目4番17号	2
123	東京都 公益財団法人ライフ・エクステンション研究所付 区永寿総合病院	公益財団法人 ライフ・エクステンション研究所	H27.9.1	台東区東上野二丁目23番16号	2
124	東京都 荏原中延クリニック	医療法人社団 恵泉会	H27.9.1	品川区中延二丁目15番5号 酒井ビル2階	3
125	東京都 三宿病院	国家公務員共済組合連合会	H27.9.1	目黒区上目黒五丁目33番12号	2
126	東京都 東京医科大学病院	学校法人 東京医科大学	H27.9.1	新宿区西新宿六丁目7番1号	2
127	東京都 あしかりクリニック	あしかりクリニック	H27.9.1	中野区中央5-44-9	3
128	東京都 豊島長崎クリニック	医療法人社団 健翔会	H27.9.1	豊島区長崎4-25-15	3
129	東京都 オレンジほっとクリニック	東京ふれあい医療生活協同組合	H27.9.1	北区堀船3-31-15	3
130	東京都 慈雲堂病院	医療法人社団 じうんどう	H27.9.1	練馬区関町南四丁目14番53号	2
131	東京都 あべクリニック	医療法人社団 讃友会	H27.9.1	荒川区東日暮里6-60-10 日暮里駅前中央ビル5階	3
132	東京都 いずみホームケアクリニック	医療法人社団 双泉会	H27.9.1	葛飾区青戸5-30-4	3
133	東京都 中村病院	医療法人社団 仁寿会	H27.9.1	墨田区八広二丁目1番1号	2
134	東京都 東京さくら病院	医療法人社団 城東桐和会	H27.9.1	江戸川区東篠崎1-11-1	2
135	東京都 福生クリニック	医療法人社団 幹人会	H27.9.1	福生市加美平3-35-13	3
136	東京都 菜の花クリニック	医療法人社団 幹人会	H27.9.1	西多摩郡瑞穂町殿ヶ谷454番地	3
137	東京都 鶴川サナトリウム病院	医療法人財団 明理会	H27.9.1	町田市真光寺町197	2
138	東京都 桜ヶ丘記念病院	社会福祉法人 桜ヶ丘社会事業協会	H27.9.1	多摩市連光寺一丁目1番地1	2
139	東京都 稲城台病院	特定医療法人社団 研精会	H27.9.1	稲城市若葉台三丁目7番地1	2
140	東京都 たかつきクリニック	医療法人社団 東京愛成会	H27.9.1	昭島市田中町562-8 昭島昭和第一ビル北館2階A	3
141	東京都 国分寺病院	社会福祉法人 浴光会	H27.9.1	国分寺市東恋ヶ窪四丁目2-2	2
142	東京都 新田クリニック	医療法人社団 つくし会	H27.9.1	国立市西2-26-29	3
143	東京都 東大和病院	社会医療法人財団 大和会	H27.9.1	東大和市南街1-13-12	2
144	東京都 武蔵村山病院	社会医療法人財団 大和会	H27.9.1	武蔵村山市榎一丁目1番地の5	2
145	東京都 武蔵野赤十字病院	日本赤十字社	H27.9.1	武蔵野市境南町1-26-1	2
146	東京都 青木病院	医療法人社団 青山会	H27.9.1	調布市上石原三丁目33番地の17	2
147	東京都 東京慈恵会医科大学附属第三病院	学校法人 慈恵大学	H27.9.1	狛江市和泉本町四丁目11番1号	2
148	東京都 多摩あおば病院	医療法人社団 新新会	H27.9.1	東村山市青葉町二丁目27番1号	2
149	東京都 東京女子医科大学附属成人医学センター	学校法人 東京女子医科大学附属成人医学センター	H28.7.1	渋谷区渋谷二丁目15番1号 渋谷クロスタワービル2階・21階	3
150	東京都 奥多摩町国民健康保険奥多摩病院	奥多摩町	H28.7.1	西多摩郡奥多摩町水川1111番	2
151	東京都 根岸病院	医療法人社団 根岸病院	H28.7.1	府中市武蔵台二丁目12番2号	2
152	東京都 桜町病院	社会福祉法人 聖ヨハネ会	H28.7.1	小金井市桜町一丁目2番20号	2
153	東京都 国立精神・神経医療研究センター病院	国立研究開発法人 国立精神・神経医療研究センター	H28.7.1	小平市小川東町四丁目1番1号	2
154	東京都 榎十字病院	公益財団法人 結核予防会	H28.7.1	清瀬市松山三丁目1番24号	2
155	東京都 あきる台病院	医療法人財団 暁	H29.6.1	あきる野市秋川6-5-1	3
156	東京都 大久野病院	医療法人財団 利定会	H29.6.1	西多摩郡日の出町大久野6416	3
157	東京都 多摩平の森の病院	医療法人社団 充会	H29.8.1	日野市多摩平3-1-17	2
158	東京都 前田病院	医療法人社団 山本・前田記念会	H29.6.1	東久留米市中央町5-13-34	2
159	東京都 羽村三慶病院	医療法人社団 三秀会	H29.11.1	羽村市羽字武蔵野4207番地	3
160	神奈川県 東海大学医学部付属病院	学校法人 東海大学	H29.4.1 (H22.1.1)	伊勢原市下糟屋143	2
161	神奈川県 独立行政法人国立病院機構 久里浜医療センター	独立行政法人 国立病院機構	H29.4.1 (H24.1.1)	横須賀市野比5-3-1	2
162	神奈川県 公益財団法人積善会 曾我病院	公益財団法人 積善会	H29.4.1 (H26.7.1)	小田原市曾我岸148	2
163	神奈川県 医療法人社団康心会 湘南東部総合病院	医療法人社団康心会	H29.6.1	茅ヶ崎市西久保500番	2
164	神奈川県 医療法人社団藤和会 厚木佐藤病院	医療法人社団藤和会	H29.10.1	厚木市小野759	2
165	新潟県 三島病院	特定医療法人 楽山会	H29.4.1 (H20.4.1)	長岡市藤川1713番地8	2
166	新潟県 柏崎厚生病院	医療法人立川メディカルセンター	H29.4.1 (H20.6.23)	柏崎市大字茨目字二ツ池2071番地1	2
167	新潟県 黒川病院	医療法人白日会	H29.4.1 (H20.9.25)	胎内市下館字大開1522	2
168	新潟県 高田西城病院	医療法人高田西城会	H29.4.1 (H21.4.1)	上越市西城町2丁目8番30号	2
169	新潟県 南魚沼市民病院	南魚沼市	H28.4.1 (H27.11.1)	南魚沼市六日町2643番地1	2
170	新潟県 川瀬神経内科クリニック	医療法人社団川瀬神経内科クリニック	H29.4.1 (H26.12.19)	三条市東本成寺20番地8	3
171	新潟県 真野みずほ病院	新潟県厚生農業協同組合連合会	H29.4.1	佐渡市真野73	2
172	富山県 魚津緑ヶ丘病院	医療法人社団弘仁会	H29.4.1 (H22.8.2)	魚津市大光寺287	2
173	富山県 谷野呉山病院	医療法人社団和敬会	H29.4.1 (H22.8.2)	富山市北代5200	2
174	富山県 北陸病院	独立行政法人国立病院機構	H27.4.1 (H24.4.1)	南砺市信末5963	2

都道府県 指定都市	医療機関名	開設者(設立法人等)	指定(予定)年月日 (最初の指定年月日)	住所	類型
175	富山県 高岡市民病院	高岡市	H29.10.1	高岡市宝町4番1号	2
176	石川県 石川県立高松病院	石川県	H27.4.1 (H21.4.1)	石川県かほく市内高松ヤ36	2
177	石川県 加賀こころの病院	医療法人社団長久会	H28.4.1 (H22.10.1)	石川県加賀市幸町2丁目63番地	2
178	石川県 公立能登総合病院	七尾市	H29.4.1	七尾市藤橋町ア部6番地4	2
179	福井県 公益財団法人松原病院	公益財団法人松原病院	H28.4.1 (H21.4.1)	福井市文京2丁目9-1	2
180	福井県 医療法人敦賀温泉病院	医療法人敦賀温泉病院	H28.4.1 (H21.4.1)	敦賀市吉河41-1-5	2
181	山梨県 山梨県立北病院	地方独立行政法人山梨県立病院機構	H29.4.1 (H21.4.1)	韮崎市旭町上条南割3314-13	2
182	山梨県 日下部記念病院	社会医療法人加納岩	H29.4.1 (H21.4.1)	山梨市上神内川1363	2
183	山梨県 回生堂病院	医療法人回生堂病院	H28.4.1 (H28.4.1)	都留市四日市場270	2
184	長野県 飯田病院	社会医療法人 栗山会	H26.4.1 (H21.4.1)	飯田市大通1丁目15番地	2
185	長野県 北アルプス医療センターあづみ病院	長野県厚生農業協同組合連合会	H27.4.1 (H22.4.1)	北安曇郡池田町池田3207番地1	2
186	長野県 佐久総合病院	長野県厚生農業協同組合連合会	H28.4.1 (H23.10.1)	佐久市臼田197番地	2
187	岐阜県 公益社団法人岐阜病院	公益社団法人岐阜病院	H29.4.1 (H23.5.11)	岐阜市日野東3丁目13番6号	2
188	岐阜県 黒野病院	医療法人香風会	H29.4.1 (H23.5.11)	岐阜市洞1020番地	2
189	岐阜県 大垣病院	医療法人静風会	H29.4.1 (H23.5.11)	大垣市中野1-307	2
190	岐阜県 のぞみの丘ホスピタル	医療法人清仁会	H29.4.1 (H23.5.11)	美濃加茂市蜂屋町上蜂屋3555	2
191	岐阜県 慈恵中央病院	医療法人春陽会	H29.4.1 (H23.5.11)	郡上市美並町大原1番地1	3
192	岐阜県 大湫病院	医療法人仁誠会	H29.4.1 (H23.5.11)	瑞浪市大湫121	2
193	岐阜県 須田病院	医療法人人生仁会	H29.4.1 (H23.5.11)	高山市国府町村山235番地5	2
194	岐阜県 岐阜市民病院	岐阜市	H29.4.1	岐阜市鹿島町7丁目1番地	1
195	静岡県 NTT東日本伊豆病院	東日本電信電話株式会社	H29.4.1 (H22.10.1)	田方郡函南町平井750	2
196	静岡県 中東遠総合医療センター	掛川市・袋井市病院企業団	H29.4.1 (H24.1.1)	掛川市葛蒲ヶ池1番地の1	2
197	静岡県 鷹岡病院	公益財団法人 復康会	H28.4.1 (H25.10.1)	富士市天間1585	2
198	静岡県 ふれあい南伊豆ホスピタル	医療法人社団辰五会	H28.12.1	賀茂郡南伊豆町青市848	2
199	静岡県 伊東市民病院	伊東市	H29.2.1	伊東市岡196番地の1	2
200	静岡県 磐田市立総合病院	磐田市	H29.2.1	磐田市大久保512の3	2
201	静岡県 静岡医療センター	独立行政法人国立病院機構	H29.4.1	駿東郡清水町長沢762-1	2
202	静岡県 焼津市立総合病院	焼津市	H29.4.1	焼津市道原1000番地	2
203	静岡県 医療法人社団峻凌会 やきつべの径診療	医療法人社団峻凌会	H29.6.1	焼津市中里162番地	3
204	静岡県 ふれあい沼津ホスピタル	医療法人社団静岡康心会	H29.10.1	沼津市市道町8-6	2
205	静岡県 東静岡神経センター	医療法人社団一就会	H29.11.1	富士宮市西小泉町14-9	3
206	愛知県 国立研究開発法人 国立長寿医療研究センター	国立研究開発法人 国立長寿医療研究センター	H28.4.1 (H23.4.1)	大府市森岡町七丁目430	2
207	愛知県 八千代病院	社会医療法人 財団新和会	H28.4.1 (H25.2.1)	安城市住吉町二丁目2-7	2
208	愛知県 豊橋こころのケアセンター	医療法人 松崎病院	H28.4.1 (H25.3.1)	豊橋市三本木町字元三本木20-1	2
209	愛知県 いまいせ心療センター	社会医療法人 杏嶺会	H28.4.1 (H25.3.1)	一宮市今伊勢町宮後字郷中茶原30	2
210	愛知県 七宝病院	医療法人 宝会	H28.4.1 (H25.9.1)	あま市七宝町下田矢倉下1432	2
211	愛知県 あさひが丘ホスピタル	医療法人 晴和会	H28.4.1 (H25.9.1)	春日井市神屋町字地福1295-31	2
212	愛知県 愛知医科大学病院	学校法人 愛知医科大学	H28.4.1 (H25.9.1)	長久手市岩作雁又1-1	2
213	愛知県 仁大病院	医療法人 明心会	H28.4.1 (H28.4.1)	豊田市猿投町入道3-5	2
214	愛知県 岡崎市民病院	岡崎市	H28.4.1 (H28.4.1)	岡崎市高隆寺町字五所合3番地-1	2
215	三重県 松阪厚生病院	松阪厚生病院	H29.4.1 (H21.4.1)	松阪市久保町1927-2	2
216	三重県 三重県立こころの医療センター	三重県病院事業庁	H29.4.1 (H21.4.1)	津市城山1丁目12番1号	2
217	三重県 東員病院	医療法人 康誠会	H29.4.1 (H21.4.1)	員弁郡東員町穴太2400	2
218	三重県 三重大学医学部附属病院	国立大学法人 三重大学	H29.4.1 (H24.4.1)	津市江戸橋2丁目174	1
219	三重県 熊野病院	医療法人 紀南会	H29.4.1 (H25.8.1)	熊野市久生屋町868番地	2
220	三重県 三原クリニック	医療法人社団 三原クリニック	H29.10.1	四日市市日永西3-1-21	3
221	三重県 いせ山川クリニック	医療法人 いせ山川クリニック	H29.10.1	伊勢市小木町557	3
222	三重県 ますずがわ神経内科クリニック	ますずがわ神経内科クリニック	H29.10.1	鈴鹿市飯野寺家町817-3	3
223	三重県 一般財団法人信貴山病院分院上野病院	一般財団法人 信貴山病院	H29.10.1	伊賀市四十九町2888	3
224	滋賀県 琵琶湖病院	医療法人明和会	H28.4.1 (H23.4.1)	大津市坂本1-8-5	2
225	滋賀県 瀬田川病院	医療法人社団瀬田川病院	H28.4.1 (H23.4.1)	大津市玉野浦4-21	2
226	滋賀県 水口病院	一般社団法人水口病院	H28.4.1 (H23.4.1)	甲賀市水口町本町2-2-43	2
227	滋賀県 豊郷病院	公益財団法人豊郷病院	H28.4.1 (H23.4.1)	犬上郡豊郷町八目12	2
228	滋賀県 藤本クリニック	医療法人藤本クリニック	H29.4.1 (H26.4.1)	守山市梅田町2-1-303	3
229	滋賀県 セフィロト病院	社会福祉法人青祥会	H27.10.1	長浜市寺田町257	2
230	滋賀県 近江温泉病院	医療法人恒仁会	H27.10.1	東近江市北坂町966	2
231	滋賀県 滋賀八幡病院	公益財団法人青樹会	H27.10.1	近江八幡市鷹飼町744	2
232	京都府 京都府立医科大学附属病院	京都府公立大学法人	H28.4.1 (H23.10.1)	京都市上京区河原町通広小路上の梶井町465番地	1
233	京都府 西山病院	一般財団法人 療道協会	H28.4.1 (H24.12.1)	長岡京市今里5丁目1番1号	2

都道府県 指定都市	医療機関名	開設者(設立法人等)	指定(予定)年月日 (最初の指定年月日)	住所	類型
234	京都府立洛南病院	京都府	H28.4.1 (H23.10.1)	宇治市五ヶ庄広岡谷2番地	2
235	宇治おうばく病院	医療法人 栄仁会	H28.4.1 (H24.12.1)	宇治市五ヶ庄三番割32番地の1	2
236	京都山城総合医療センター	国民健康保険山城病院組合	H28.4.1 (H26.3.1)	木津川市木津駅前1丁目27番地	2
237	京都中部総合医療センター	国民健康保険南丹病院組合	H28.4.1 (H26.3.1)	南丹市八木町八木上野25番地	2
238	国立病院機構舞鶴医療センター	独立行政法人 国立病院機構	H28.4.1 (H23.10.1)	舞鶴市字行永2410番地	2
239	京都府立医科大学附属北部医療センター	京都府公立大学法人	H28.4.1 (H26.3.1)	与謝郡与謝野町字男山481番地	2
240	さわ病院	社会医療法人 北斗会	H29.4.1 (H20.4.1)	豊中市城山町1丁目9番1号	2
241	新阿武山病院	医療法人 大阪精神医学研究所	H29.4.1 (H20.4.1)	高槻市奈佐原4丁目10番1号	2
242	東香里病院	医療法人 三上会	H29.4.1 (H24.4.1)	枚方市東香里1-24-34	2
243	八尾こころのホスピタル	医療法人 清心会	H29.4.1 (H20.4.1)	八尾市天王寺屋6丁目59番地	2
244	大阪さやま病院	医療法人 六三会	H29.4.1 (H20.4.1)	大阪狭山市岩室3丁目216番の1	2
245	水間病院	医療法人 河崎会	H29.4.1 (H20.4.1)	貝塚市水間51番	2
246	兵庫医科大学病院	学校法人 兵庫医科大学	H29.4.1 (H21.4.1)	西宮市武庫川町1番1号	2
247	兵庫県立淡路医療センター	兵庫県	H29.4.1 (H21.4.1)	洲本市塩屋1丁目1番137号	2
248	大塚病院	医療法人 敬愛会	H29.4.1 (H21.4.1)	丹波市水上町絹山513番地	2
249	兵庫県立リハビリテーション西播磨病院	兵庫県(指定管理者:社会福祉法人兵庫県社会福祉事業団)	H27.4.1 (H21.11.1)	たつの市新宮町光都1丁目7番1号	2
250	公立豊岡病院組合立豊岡病院	公立豊岡病院組合	H27.4.1 (H22.4.1)	豊岡市戸牧1094	2
251	兵庫県立姫路循環器病センター	兵庫県	H28.4.1 (H23.7.1)	姫路市西庄甲520番地	2
252	独立行政法人国立病院機構兵庫中央病院	独立行政法人 国立病院機構	H28.4.1 (H23.4.1)	三田市大原1314番地	2
253	加古川中央市民病院	地方独立行政法人 加古川市民病院機構	H28.7.1	加古川市加古川町本町439番地	2
254	西脇市立西脇病院	西脇市	H29.4.1 (H26.8.1)	西脇市下戸田652-1	2
255	ハートランドしぎさん	一般財団法人 信貴山病院	H27.4.1 (H21.4.1)	生駒郡三郷町勢野北4丁目13番1号	2
256	秋津鴻池病院	医療法人 鴻池会	H27.4.1 (H21.4.1)	御所市大字池之内1064番地	2
257	奈良県立医科大学附属病院	公立大学法人 奈良県立医科大学	H27.4.1 (H25.8.1)	橿原市四条町840	1
258	吉田病院	社会医療法人 平和会	H27.4.1 (H26.7.10)	奈良市西大寺赤田町1丁目7番1号	2
259	国保日高総合病院	御坊市外五ヶ町病院経営事務組合	H29.4.1 (H21.12.1)	御坊市園116番2	2
260	和歌山県立医科大学附属病院	公立大学法人和歌山県立医科大学	H29.4.1 (H22.10.1)	和歌山市紀三井寺811番地1	2
261	独立行政法人国立病院機構 南和歌山医療センター	独立行政法人国立病院機構	H28.4.1 (H25.12.1)	田辺市たきない町27番1号	2
262	渡辺病院	社会医療法人 明和会医療福祉センター	H27.4.1 (H21.4.1)	鳥取市東町3丁目307番地	2
263	医療福祉センター倉吉病院	社会医療法人 仁厚会	H27.4.1 (H21.4.1)	倉吉市山根43番地	2
264	養和病院	医療法人 養和会	H27.4.1 (H21.4.1)	米子市上後藤3丁目5番地1	2
265	南部町国民健康保険西伯病院	南部町	H27.4.1 (H21.4.1)	西伯郡南部町倭397番地	2
266	鳥取大学医学部附属病院	国立大学法人 鳥取大学	H29.4.1 (H27.3.1)	米子市西町36番地1	1
267	島根大学医学部附属病院	国立大学法人 島根大学	H27.8.1 (H23.7.1)	出雲市塩冶町89番地1	1
268	安来第一病院	社会医療法人 昌林会	H27.10.1 (H27.10.1)	安来市安来町899-1	2
269	松ヶ丘病院	社会医療法人 正光会	H27.10.1 (H27.10.1)	益田市高津町4丁目24-10	2
270	大田シルバークリニック	大田シルバークリニック	H29.10.1	大田市大田町大田イ47-5	3
271	エスポアール出雲クリニック	医療法人エスポアール出雲クリニック	H29.10.1	出雲市小山町361-2	3
272	岡山大学病院	国立大学法人 岡山大学	H27.4.1 (H24.3.28)	岡山市北区鹿田町2-5-1	2
273	慈圭病院	公益財団法人 慈圭会	H27.4.1 (H24.3.28)	岡山市南区浦安本町100-2	2
274	川崎医科大学附属病院	学校法人 川崎学園	H27.4.1 (H24.3.28)	倉敷市松島577	2
275	倉敷平成病院	社会医療法人 全仁会	H27.4.1 (H24.3.28)	倉敷市老松町4丁目3-38	2
276	こころの医療 たいようの丘ホスピタル	医療法人 梁風会	H27.4.1 (H25.10.22)	高梁市落合町阿部2200番地	2
277	積善病院	一般財団法人 江原積善会	H29.4.1 (H26.11.19)	津山市一方140番地	2
278	きのこエスポアール病院	医療法人社団きのこ会	H27.8.1	笠岡市東大戸2908	2
279	向陽台病院	医療法人社団 井口会	H29.8.1	真庭市上市瀬368	3
280	千代田病院	医療法人社団せがわ会	H27.4.1 (H25.2.7)	山県郡北広島町今庄3860	2
281	メープルヒル病院	医療法人社団知仁会	H29.4.1 (H22.7.20)	大竹市玖波5丁目2-1	2
282	ふたば病院	医療法人社団和恒会	H27.4.1 (H25.2.7)	呉市広白石4丁目7-22	2
283	宗近病院	医療法人社団二山会	H27.4.1 (H25.2.7)	東広島市西条町御園宇703	2
284	三原病院	医療法人大慈会	H29.4.1 (H22.7.20)	三原市中之町6丁目31-1	2
285	光の丘病院	医療法人社団緑誠会	H27.4.1 (H25.2.7)	福山市駅家町大字向永谷302	2
286	三次神経内科クリニック花の里	医療法人微風会	H29.4.1 (H27.1.6)	三次市十日市東4丁目3-10	3
287	山口県立こころの医療センター	地方独立行政法人山口県立病院機構	H29.4.1 (H21.7.1)	宇部市大字東岐波4004-2	2
288	いしい記念病院	医療法人新生会	H29.4.1 (H26.8.1)	岩国市多田3丁目102-1	2
289	山口県立総合医療センター	地方独立行政法人山口県立病院機構	H29.4.1 (H26.8.1)	防府市大字大崎77	2
290	下関病院	医療法人水の木会	H29.4.1 (H26.8.1)	下関市富任町6丁目18-18	2
291	泉原病院	医療法人愛命会	H29.4.1 (H27.1.1)	周南市泉原町10-1	2
292	国立病院機構柳井医療センター	独立行政法人国立病院機構	H27.8.1	柳井市伊保庄95	2

都道府県 指定都市	医療機関名	開設者(設立法人等)	指定(予定)年月日 (最初の指定年月日)	住所	類型
293	山口県 三隅病院	医療法人杏祐会	H29.10.1	長門市三隅中3242番地	3
294	山口県 萩病院	医療法人水の木会	H29.10.1	萩市大字堀内278番地	3
295	徳島県 徳島県立中央病院	徳島県	H27.3.27 (H24.7.27)	徳島市蔵本町1-10-3	1
296	徳島県 桜木病院	医療法人桜樹会	H28.4.1 (H25.10.1)	美馬市脇町木ノ内3763	2
297	徳島県 富田病院	医療法人富田病院	H28.4.1 (H25.10.1)	海部郡美波町西河内字月輪129-4	2
298	香川県 小豆島病院	医療法人社団宝樹会	H29.4.1 (H23.9.22)	小豆郡小豆島町池田2519-4	2
299	香川県 香川大学医学部附属病院	国立大学法人香川大学	H29.4.1 (H23.9.22)	木田郡三木町大字池戸1750-1	2
300	香川県 一般財団法人大西精神衛生研究所附属大西病院	一般財団法人大西精神衛生研究所	H29.4.1 (H23.9.22)	高松市上天神町336	2
301	香川県 いわき病院	医療法人社団以和貴会	H29.4.1 (H23.9.22)	高松市香南町由佐113-1	2
302	香川県 総合病院 回生病院	社会医療法人財団大樹会	H29.4.1 (H23.9.22)	坂出市室町3-5-28	2
303	香川県 三豊市立西香川病院	三豊市	H29.4.1 (H23.9.22)	三豊市高瀬町比地中2986-3	2
304	愛媛県 愛媛大学医学部附属病院	国立大学法人愛媛大学	H27.4.1 (H25.3.1)	東温市志津川454	2
305	愛媛県 公立学校共済組合 四国中央病院	公立学校共済組合	H27.4.1 (H25.7.4)	四国中央市川之江町2233番地	2
306	愛媛県 医療法人十全会 十全ユキノキ病院	医療法人十全会	H27.4.1 (H25.7.4)	新居浜市角野新田町一丁目1番28号	2
307	愛媛県 公益財団法人正光会 今治病院	公益財団法人正光会	H27.4.1 (H25.7.4)	今治市高市甲786番地13	2
308	愛媛県 医療法人誠志会 砥部病院	医療法人誠志会	H27.4.1 (H25.3.1)	伊予郡砥部町麻生40番地1	2
309	愛媛県 医療法人青峰会 真網代くじらリハビリテーション病院	医療法人青峰会	H27.4.1 (H25.7.4)	八幡浜市真網代甲229番地5	2
310	愛媛県 公益財団法人正光会 宇和島病院	公益財団法人正光会	H27.4.1 (H25.7.4)	宇和島市柿原1280番地	2
311	高知県 高知大学医学部附属病院	高知大学(国立大学法人)	H26.2.1	南国市岡豊町小蓮185-1	1
312	高知県 高知県立あき総合病院	高知県	H25.10.1	安芸市宝永町3-33	2
313	高知県 高知鏡川病院	医療法人武田会	H28.4.1 (H23.4.1)	高知県高知市城山町270	2
314	高知県 一陽病院	医療法人南江会	H25.10.1	須崎市赤崎町9-3	2
315	高知県 渡川病院	医療法人一条会	H25.10.1	四万十市具同2278-1	2
316	福岡県 久留米大学病院	学校法人 久留米大学	H28.4.1 (H23.11.15)	久留米市旭町67	2
317	福岡県 牧病院	医療法人 牧和会	H28.4.1 (H23.11.15)	筑紫野市大字永岡976-1	2
318	福岡県 大牟田病院	独立行政法人 国立病院機構	H28.4.1 (H23.11.15)	大牟田市大字橋1044-1	2
319	福岡県 宗像病院	医療法人 光風会	H28.4.1 (H23.11.15)	宗像市光岡130	2
320	福岡県 見立病院	医療法人 昌和会	H28.4.1 (H23.11.15)	田川市大字弓削田3237	2
321	福岡県 水戸病院	医療法人社団 緑風会	H26.12.1	志免町志免東4-1-1	2
322	福岡県 飯塚記念病院	医療法人社団 豊永会	H26.12.1	飯塚市鶴三緒1452-2	2
323	福岡県 直方中村病院	医療法人社団 温故会	H26.12.1	直方市大字頓野993-1	2
324	福岡県 朝倉記念病院	医療法人社団 うら梅の郷会	H26.12.1	筑前町大久保500	2
325	福岡県 植田病院	医療法人 清友会	H26.12.1	筑後市大字西牟田6359-3	2
326	福岡県 行橋記念病院	医療法人社団 翠会	H26.12.1	行橋市北泉3-11-1	2
327	佐賀県 佐賀大学医学部附属病院	国立大学法人佐賀大学	H29.4.1 (H23.12.1)	佐賀市鍋島五丁目1番1号	1
328	佐賀県 肥前精神医療センター	独立行政法人国立病院機構	H29.4.1 (H23.12.1)	神埼郡吉野ヶ里町三津160	2
329	佐賀県 嬉野温泉病院	医療法人財団友朋会	H29.4.1 (H23.12.1)	嬉野市嬉野町大字下宿乙1919番地	2
330	佐賀県 河畔病院	医療法人松籟会	H29.4.1 (H23.12.1)	唐津市松南町2-55	2
331	長崎県 国立大学法人長崎大学病院	国立大学法人	H29.4.1 (H24.3.1)	長崎市坂本1丁目7番1号	1
332	長崎県 医療法人昌生会出口病院	医療法人昌生会	H27.4.1 (H21.7.1)	長崎市柿泊町2250	2
333	長崎県 社会医療法人財団白十字会 佐世保中央病院	社会医療法人財団白十字会	H27.4.1 (H21.10.1)	佐世保市大和町15番地	2
334	長崎県 独立行政法人地域医療機能推進機構 諫早総合病院	独立行政法人地域医療機能推進機構	H26.10.1 (H26.10.1)	諫早市永昌東町24-1	2
335	長崎県 医療法人済家会島原保養院	医療法人済家会	H28.4.1 (H26.1.6)	島原市南下川尻町8189-2	2
336	長崎県 長崎県対馬病院	長崎県病院企業団	H29.4.1	対馬市美津島町難知乙1168番7	2
337	長崎県 長崎県上五島病院	長崎県病院企業団	H29.4.3	南松浦郡新上五島町青方郷1549-11	3
338	長崎県 長崎県杵岐病院	長崎県病院企業団	H29.7.1	杵岐市郷ノ浦町東触1626番地	3
339	熊本県 熊本大学医学部附属病院	国立大学法人熊本大学	H26.4.1 (H21.7.1)	熊本市中央区本荘1-1-1	1
340	熊本県 くまもと心療病院	医療法人再生会	H26.4.1 (H21.7.1)	宇土市松山町1901	2
341	熊本県 荒尾こころの郷病院	医療法人洗心会	H26.4.1 (H23.4.1)	荒尾市荒尾1992	2
342	熊本県 山鹿回生病院	医療法人回生会	H26.4.1 (H21.8.1)	山鹿市古閑1500-1	2
343	熊本県 菊池病院	独立行政法人国立病院機構	H28.7.1	合志市福原208	2
344	熊本県 阿蘇やまなみ病院	医療法人高森会	H26.4.1 (H21.7.1)	阿蘇市一の宮町宮地115-1	2
345	熊本県 益城病院	社会医療法人ましき会	H26.4.1 (H21.7.1)	上益城郡益城町惣領1530	2
346	熊本県 平成病院	医療法人社団平成会	H26.4.1 (H21.7.1)	八代市大村町720-1	2
347	熊本県 佐藤クリニック	佐藤 宏	H27.4.1 (H27.4.1)	水俣市桜井町1-2-8	3
348	熊本県 吉田病院	医療法人精翠会	H26.4.1 (H23.6.1)	人吉市下城本町1501	2
349	熊本県 天草病院	医療法人天草病院	H26.4.1 (H21.7.1)	天草市佐伊津町5789	2
350	大分県 緑ヶ丘保養園	医療法人社団淵野会	H27.4.1 (H21.7.7)	大分市大字丹生1747	2
351	大分県 加藤病院	医療法人雄仁会	H27.4.1 (H25.8.1)	竹田市大字竹田1855番地	2

都道府県 指定都市	医療機関名	開設者(設立法人等)	指定(予定)年月日 (最初の指定年月日)	住所	類型
352	大分県 千嶋病院	医療法人積善会	H27.4.1 (H25.8.1)	豊後高田市呉崎738番地1	2
353	大分県 向井病院	医療法人慈愛会	H27.4.1 (H26.9.1)	別府市大字南立石241番地15	2
354	大分県 長門記念病院	社会医療法人長門莫記念会	H27.4.1 (H26.9.1)	佐伯市鶴岡町1丁目11番59号	2
355	大分県 上野公園病院	医療法人百花会	H27.4.1 (H26.9.1)	日田市大字高瀬字篠原2226-1	2
356	大分県 白川病院	医療法人末広	H29.10.1	臼杵市大字末広938番地	3
357	大分県 河野脳神経外科病院	医療法人久真会	H29.10.1	大分市大字森町250番7	3
358	宮崎県 野崎病院	一般財団法人 弘潤会	H29.4.1 (H23.12.1)	宮崎市恒久5567	2
359	宮崎県 大悟病院	一般社団法人 藤元メディカルシステム	H29.4.1 (H23.12.1)	北諸県郡三股町大字長田1270	2
360	宮崎県 協和病院	医療法人 向洋会	H29.4.1 (H23.12.1)	日向市大字財光寺1194-3	2
361	宮崎県 吉田病院	医療法人 建悠会	H29.10.1	延岡市松原町4丁目8850番地	2
362	宮崎県 県南病院	医療法人 十善会	H29.10.1	串間市大字西方3728番地	2
363	鹿児島県 谷山病院	公益財団法人 慈愛会	H28.4.1 (H21.12.1)	鹿児島市小原町8番1号	2
364	鹿児島県 松下病院	医療法人 仁心会	H28.4.1 (H21.12.1)	霧島市隼人町真孝998番地	2
365	鹿児島県 宮之城病院	医療法人 博仁会	H28.4.1 (H21.12.1)	薩摩郡さつま町船木34番地	2
366	鹿児島県 あいらの森ホスピタル	医療法人 永光会	H28.4.1 (H21.12.1)	始良郡湧水町北方1854番地	2
367	鹿児島県 ウェルフェア九州病院	社会医療法人 慈生会	H28.4.1 (H25.10.1)	枕崎市白沢北町191番地	2
368	鹿児島県 荘記念病院	医療法人 互舎会	H28.4.1 (H25.10.1)	出水市高尾野町下水流862番地1	2
369	鹿児島県 奄美病院	公益財団法人 慈愛会	H28.4.1 (H25.10.1)	奄美市名瀬浜里町170番地	2
370	鹿児島県 パールランド病院	医療法人 猪鹿倉会	H28.4.1 (H25.12.20)	鹿児島市犬迫町2253番地	2
371	鹿児島県 メンタルホスピタル鹿屋	公益社団法人 いちよの樹	H28.6.1	鹿屋市田崎町1043番地1	2
372	沖縄県 北中城若松病院	特定医療法人 アガベ会	H25.8.1	北中城村字大城111番地	2
373	沖縄県 嬉野が丘サマリヤ人病院	医療法人 社団輔仁会	H25.8.1	南風原町字新川460番地	2
374	沖縄県 琉球大学医学部附属病院	国立大学法人	H28.6.1	中頭郡西原町字上原207番地	1
375	沖縄県 宮里病院	医療法人 タビック	H28.6.1	名護市字宇茂佐1763番地2	2
376	沖縄県 オリブ山病院	特定医療法人 葦の会	H28.6.1	那覇市首里石嶺町4丁目356番地	2
377	沖縄県 うむやすみやあす・ん診療所	医療法人 たぶの木	H28.6.1	宮古島市平良字下里1477-4	3
378	仙台市 いずみの社診療所	医療法人社団清山会	H26.9.1	宮城県仙台市泉区松森字下町8番地の1	3
379	仙台市 仙台西多賀病院	独立行政法人国立病院機構	H27.9.1	宮城県仙台市太白区鉤取本町2丁目11番11号	2
380	仙台市 東北医科薬科大学病院	学校法人東北医科薬科大学	H28.8.1	宮城県仙台市宮城野区福室1丁目12番1号	2
381	仙台市 東北福祉大学せんだんホスピタル	学校法人栴檀学園	H28.8.1	宮城県仙台市青葉区国見ヶ丘6丁目65番8号	2
382	さいたま市 埼玉精神神経センター	社会福祉法人シナプス	H27.4.1 (H21.4.1)	埼玉県さいたま市中央区本町東6-11-1	2
383	千葉県 千葉大学医学部附属病院	国立大学法人 千葉大学	H29.4.1 (H24.4.1)	千葉県千葉市中央区玄鼻1-8-1	2
384	横浜市 横浜市立大学附属病院	公立大学法人	H28.4.1 (H25.1.1)	神奈川県横浜市金沢区福浦3-9	2
385	横浜市 神奈川県済生会横浜市東部病院	社会福祉法人恩賜財団済生会支部	H29.4.1 (H26.1.1)	神奈川県横浜市鶴見区下末吉3丁目6番1号	2
386	横浜市 横浜舞岡病院	医療法人積愛会	H29.4.1 (H26.1.1)	神奈川県横浜市戸塚区舞岡町3482番地	2
387	横浜市 横浜市総合保健医療センター診療所	公益財団法人横浜市総合保健医療財団	H27.2.1	神奈川県横浜市港北区鳥山町1735番地	3
388	川崎市 聖マリアンナ医科大学病院	学校法人聖マリアンナ医科大学	H27.4.1 (H24.8.17)	神奈川県川崎市宮前区菅生2-16-1	2
389	川崎市 日本医科大学武蔵小杉病院	学校法人日本医科大学	H27.4.1 (H24.8.17)	神奈川県川崎市中原区小杉町1-396	2
390	相模原市 北里大学東病院	学校法人北里研究所	H29.4.1 (H24.4.1)	神奈川県相模原市南区麻溝台2丁目1番1号	2
391	新潟市 白根緑ヶ丘病院	医療法人社団敬成会	H28.5.1 (H23.7.1)	新潟県新潟市南区西白根41	2
392	新潟市 総合リハビリテーションセンター・みどり病院	医療法人新成医会	H28.4.1 (H26.1.1)	新潟県新潟市中央区神道寺2-5-1	2
393	静岡市 独立行政法人国立病院機構 静岡てんかん・神経医療センター	独立行政法人国立病院機構	H29.4.1 (H26.2.1)	静岡県静岡市葵区漆山886	2
394	静岡市 医療法人社団リラ 溝口病院	医療法人社団リラ	H27.10.1	静岡県静岡市葵区長沼647	2
395	静岡市 静岡市立清水病院	静岡市	H28.10.1	静岡県静岡市清水区宮加三1231番地	2
396	浜松市 総合病院 聖隷三方原病院	社会福祉法人 聖隷福祉事業団	H28.4.1 (H25.7.22)	静岡県浜松市北区三方原町3453	1
397	名古屋 まつかげシニアホスピタル	医療法人 生生会	H27.4.1 (H24.4.1)	愛知県名古屋市中川区打出二丁目347番地	2
398	名古屋 もりやま総合心療病院	医療法人 八誠会	H27.4.1 (H24.4.1)	愛知県名古屋守山区町北11番50号	2
399	名古屋 名鉄病院	名古屋鉄道健康保険組合	H27.4.1 (H24.11.1)	愛知県名古屋市西区栄生二丁目26番11号	2
400	大阪市 大阪市立弘済院附属病院	大阪市長	H27.4.1 (H21.4.1)	大阪府吹田市古江台6-2-1	2
401	大阪市 大阪市立大学医学部附属病院	公立大学法人 大阪市立大学	H27.4.1 (H21.4.1)	大阪府大阪市阿倍野区旭町1-5-7	2
402	大阪市 ほくとクリニック病院	社会医療法人 北斗会	H27.4.1 (H21.4.1)	大阪府大阪市大正区三軒家西1-18-7	2
403	大阪市 咲く花診療所	医療法人 遊心会	H29.9.1	大阪府大阪市淀川区西中島6-7-20 クルム新大阪1番館1階・2階	3
404	大阪市 大阪府済生会野江病院	社会福祉法人恩賜財団済生会支部大阪府済生会	H29.9.1	大阪府大阪市東城区古市1-3-25	3
405	大阪市 医療法人 葛本医院	医療法人 葛本医院	H29.9.1	大阪府大阪市東住吉区北田辺4-11-21	3
406	堺市 浅香山病院	公益財団法人 浅香山病院	H29.4.1 (H20.12.1)	大阪府堺市堺区今池町3-3-16	2
407	堺市 阪南病院	医療法人 杏和会	H29.4.1 (H22.7.1)	大阪府堺市中区八田南之町277	2
408	神戸市 神戸大学医学部附属病院	国立大学法人 神戸大学	H27.4.1 (H21.11.1)	兵庫県神戸市中央区楠町7-5-2	2
409	神戸市 六甲アイランド甲南病院	一般社団法人 甲南会	H27.10.1 (H27.10.1)	兵庫県神戸市東灘区向洋町中2-11	2
410	神戸市 兵庫県立ひょうごこころの医療センター	兵庫県	H29.1.1	兵庫県神戸市北区山田町上谷上字登り尾3	2

都道府県 指定都市	医療機関名	開設者(設立法人等)	指定(予定)年月日 (最初の指定年月日)	住所	類型
411 神戸市	神戸百年記念病院	医療法人社団 顕鐘会	H29.1.1	兵庫県神戸市兵庫区御崎町1-9-1	2
412 神戸市	新生病院	医療法人 実風会	H29.1.1	兵庫県神戸市西区伊川谷町潤和字横尾238-475	2
413 岡山市	岡山赤十字病院	日本赤十字社	H27.4.1 (H23.10.1)	岡山県岡山市北区青江二丁目1番1号	2
414 広島市	草津病院	医療法人社団更生会	H26.4.1 (H23.10.1)	広島県広島市西区草津梅が台10番1号	2
415 広島市	瀬野川病院	医療法人せのがわ	H26.10.1	広島県広島市安芸区中野東四丁目11番13号	2
416 北九州市	小倉蒲生病院	医療法人小倉蒲生病院	H29.4.1 (H22.4.1)	福岡県北九州市小倉南区蒲生五丁目5番1号	2
417 北九州市	三原デイケア+クリニックりぼん・りぼん	医療法人りぼん・りぼん	H29.4.1 (H27.1.1)	福岡県北九州市小倉北区宇佐町一丁目13-6	3
418 北九州市	たつのおとしごクリニック	社会福祉法人年長者の里	H29.4.1 (H27.1.1)	福岡県北九州市八幡東区大蔵三丁目2番1号	3
419 北九州市	産業医科大学病院	学校法人 産業医科大学	H29.7.1	福岡県北九州市八幡西区医生ヶ丘1番1号	2
420 福岡市	九州大学病院	国立大学法人 九州大学	H29.4.1 (H21.11.1)	福岡県福岡市東区馬出三丁目1番1号	2
421 福岡市	福岡大学病院	学校法人 福岡大学	H29.4.1 (H26.11.1)	福岡県福岡市城南区七隈七丁目45番1号	2
422 熊本市	くまもと青明病院	一般財団法人 杏仁会	H29.4.1 (H21.7.1)	熊本県熊本市中央区渡鹿5丁目1番37号	2



認知症地域医療支援事業における研修実施状況調べ

(単位:人)

	認知症地域医療支援事業							
	認知症サポート医養成研修		認知症サポート医フォローアップ研修		かかりつけ医 認知症対応力向上研修		病院勤務の医療従事者向け 認知症対応力向上研修	
	平成28年度 修了者	累計 (17'~28')	平成28年度 修了者	累計 (17'~28')	平成28年度 修了者	累計 (17'~28')	平成28年度 修了者	累計 (17'~28')
1 北海道	128	306	141	233	91	967	104	290
2 青森県	20	50	16	45	88	934	116	352
3 岩手県	19	103	0	0	148	1,053	180	437
4 宮城県	22	63	21	54	76	371	224	450
5 秋田県	31	89	7	46	58	501	86	305
6 山形県	16	53	0	0	121	476	610	835
7 福島県	48	108	0	0	146	970	271	958
8 茨城県	30	64	22	22	29	804	562	947
9 栃木県	34	98	86	127	55	690	568	1,445
10 群馬県	25	90	77	263	74	304	0	271
11 埼玉県	17	123	0	26	121	907	441	1,320
12 千葉県	70	321	236	583	61	880	157	1,158
13 東京都	168	953	219	609	508	3,816	1,434	4,073
14 神奈川県	17	73	0	0	45	849	378	1,476
15 新潟県	9	47	22	77	6	592	515	1,484
16 富山県	29	76	13	46	23	304	96	540
17 石川県	74	143	68	135	86	821	108	329
18 福井県	5	38	14	74	67	657	358	851
19 山梨県	11	48	26	102	81	806	283	997
20 長野県	39	142	19	32	23	603	137	512
21 岐阜県	10	92	30	30	33	851	143	457
22 静岡県	45	119	29	129	49	452	111	589
23 愛知県	45	290	92	282	85	1,325	1,263	4,993
24 三重県	24	131	109	283	59	552	42	339
25 滋賀県	19	107	46	87	35	505	176	583
26 京都府	17	54	62	177	98	539	783	3,662
27 大阪府	39	157	139	619	176	1,491	1,002	2,302
28 兵庫県	25	146	76	330	277	1,295	430	919
29 奈良県	30	67	0	17	149	1,521	109	261
30 和歌山県	5	49	119	557	14	592	204	531
31 鳥取県	10	58	15	88	26	427	118	423
32 島根県	15	67	22	38	9	122	50	333
33 岡山県	29	100	0	0	71	1,277	239	841
34 広島県	35	230	0	108	10	1,129	244	1,140
35 山口県	32	88	29	112	98	645	0	147
36 徳島県	8	42	29	1,357	122	1,430	0	0
37 香川県	8	34	0	0	104	1,508	52	116
38 愛媛県	26	79	50	80	145	2,300	45	323
39 高知県	19	65	13	76	276	1,151	0	475
40 福岡県	25	83	90	262	125	1,132	69	382
41 佐賀県	13	71	32	87	17	174	158	628
42 長崎県	33	115	162	946	40	1,143	864	1,802
43 熊本県	9	174	0	0	66	792	1,231	2,691
44 大分県	9	66	41	240	39	829	346	1,081
45 宮崎県	26	94	299	324	110	495	165	522
46 鹿児島県	47	222	93	310	138	1,206	0	1,819
47 沖縄県	16	49	17	65	29	471	78	273
48 札幌市	8	39	21	421	94	681	111	526
49 仙台市	12	32	13	27	0	241	125	258
50 さいたま市	8	30	0	0	46	229	59	176
51 千葉市	3	18	0	0	3	196	406	406
52 横浜市	17	90	8	8	0	1,080	0	92
53 川崎市	3	32	35	146	21	260	111	530
54 相模原市	2	16	14	24	17	110	533	984
55 新潟市	6	19	0	0	13	94	49	151
56 静岡市	3	21	7	12	1	160	34	79
57 浜松市	10	35	6	90	4	277	47	109
58 名古屋市	10	78	50	197	133	1,557	357	772
59 京都市	10	49	68	198	189	1,046	279	279
60 大阪市	9	83	76	423	144	1,134	520	1,109
61 堺市	10	46	0	10	57	616	17	137
62 神戸市	34	83	96	444	55	529	127	160
63 岡山市	8	30	0	0	30	290	0	0
64 広島市	20	45	30	232	19	477	215	528
65 北九州市	6	50	19	132	51	827	140	140
66 福岡市	1	23	28	147	55	413	81	233
67 熊本市	12	36	0	0	93	274	1,364	3,759
合計	1,623	6,692	3,052	11,589	5,332	53,150	19,125	57,090

団体研修分(～28累計) 36,620  
合計 93,710

歯科医師・薬剤師・看護職員認知症対応力向上研修

	歯科医師		薬剤師		看護職員	
	認知症対応力向上研修		認知症対応力向上研修		認知症対応力向上研修	
	28年度 研修修了者数	29年度 研修予定者数	28年度 研修修了者数	29年度 研修予定者数	28年度 研修修了者数	29年度 研修予定者数
1 北海道	122	180		260	298	200
2 青森県	33	150	297	150	82	50
3 岩手県	116	400	188	400	80	100
4 宮城県	113	100	202	100	341	300
5 秋田県	72	90	259	90	97	100
6 山形県		100		200		70
7 福島県	71	100	194	100	107	50
8 茨城県		200		200	186	200
9 栃木県	147	60	243	90	73	30
10 群馬県	54	100	77	100	202	180
11 埼玉県	103	125	145	135	103	125
12 千葉県	75	30	103	30		
13 東京都	115	400	905	1,000	113	120
14 神奈川県	86	100		100	727	500
15 新潟県	138	80	352	100	210	160
16 富山県	84	50		100		100
17 石川県	104	100	365	360		100
18 福井県	90	100	103	50	133	100
19 山梨県	30	50	183	100		
20 長野県	101		97	100	127	100
21 岐阜県	71	100	174	200		300
22 静岡県	84	200	99	100		70
23 愛知県	293	600	427	600		100
24 三重県	139	50	278	200	92	200
25 滋賀県	52	50	113	150		60
26 京都府	161	60	423	200	61	50
27 大阪府	362	200	165	260	115	100
28 兵庫県	260	100	499	300	193	200
29 奈良県	37	120	109	120	49	60
30 和歌山県	88	80	136	100	43	60
31 鳥取県	72	70	104	100		80
32 島根県	69	100	303	100		60
33 岡山県	82	100	201	100	65	100
34 広島県	171	280	113	120	88	110
35 山口県	31	100	122	100	59	120
36 徳島県	136	50		50		30
37 香川県	92	100		450	86	40
38 愛媛県	130	130	130	130	82	100
39 高知県	47	50	131	100	94	100
40 福岡県	82	180	290	180	100	200
41 佐賀県	43	50	164	100		50
42 長崎県		150		300		120
43 熊本県	79	100	116	40		60
44 大分県		100		100		50
45 宮崎県	46	100		50		50
46 鹿児島県		250		530		300
47 沖縄県	8	60	354	60	81	160
48 札幌市						
49 仙台市		100		100		450
50 さいたま市		共催		共催		共催
51 千葉市		40		200		200
52 横浜市		100		100		
53 川崎市		100		100		
54 相模原市		50		100		
55 新潟市						
56 静岡市						
57 浜松市						
58 名古屋市		共催		共催		共催
59 京都市						
60 大阪市		200		200		90
61 堺市	19	30	25	30	35	30
62 神戸市						
63 岡山市						
64 広島市	共催	共催		共催		共催
65 北九州市		50		50		50
66 福岡市		200		200		
67 熊本市	共催	共催	共催	共催		共催
計	4,308	6,915	8,189	9,685	4,122	6,335
実施都道府県	42都道府県	46都道府県	36都道府県	47都道府県	29都道府県	45都道府県
指定都市数	3指定都市	13指定都市	2指定都市	13指定都市	1指定都市	9指定都市

※指定都市については、都道府県と共催で実施の場合は「共催」、単独で実施の場合は数値を記載。

認知症介護実践者等養成事業実施状況調べ①

(単位：人)

	認知症介護実践者等養成事業							
	認知症対応型サービス 事業開設者研修		認知症対応型サービス 事業管理者研修		小規模多機能型サービス等 計画作成担当者研修		認知症介護指導者 フォローアップ研修	
	平成28年度 修了者数	累計 (17'～28')	平成28年度 修了者数	累計 (17'～28')	平成28年度 修了者数	累計 (17'～28')	平成28年度 修了者数	累計 (17'～28')
1 北海道	39	442	120	2,175	122	774	2	25
2 青森県	10	259	127	1,206	34	269	1	19
3 岩手県	20	301	116	1,300	34	407	0	22
4 宮城県	14	146	55	700	24	202	3	26
5 秋田県	16	232	70	1,021	21	248	1	13
6 山形県	8	167	105	1,112	50	503	1	24
7 福島県	9	234	147	1,857	60	576	1	25
8 茨城県	7	245	152	1,950	29	365	0	13
9 栃木県	11	158	73	876	35	363	1	18
10 群馬県	13	282	66	1,543	27	354	1	18
11 埼玉県	16	269	128	1,525	56	422	0	4
12 千葉県	18	287	147	2,416	49	452	0	0
13 東京都	25	345	296	3,701	73	620	1	22
14 神奈川県	4	212	95	1,384	38	368	2	20
15 新潟県	10	163	95	1,486	51	407	0	4
16 富山県	5	139	70	751	31	243	1	14
17 石川県	5	183	80	906	36	349	1	14
18 福井県	5	163	75	857	43	385	0	19
19 山梨県	3	87	30	395	12	142	1	13
20 長野県	15	225	98	1,214	34	321	2	21
21 岐阜県	7	167	89	1,453	25	334	1	9
22 静岡県	8	230	82	1,554	40	680	0	14
23 愛知県	16	302	141	2,071	40	396	1	18
24 三重県	11	300	73	1,304	18	285	1	14
25 滋賀県	12	151	67	919	31	306	0	17
26 京都府	8	138	64	797	33	388	0	10
27 大阪府	25	400	138	1,499	46	463	3	29
28 兵庫県	22	339	144	1,810	73	699	1	12
29 奈良県	3	97	44	814	13	208	2	20
30 和歌山県	4	149	63	1,092	18	313	2	24
31 鳥取県	18	160	82	929	46	544	3	34
32 島根県	18	273	55	762	27	345	1	16
33 岡山県	11	315	112	2,174	44	404	2	9
34 広島県	14	287	140	1,497	59	636	1	25
35 山口県	11	182	51	945	29	324	2	15
36 徳島県	6	172	65	1,054	18	270	1	13
37 香川県	6	137	66	1,065	21	218	1	13
38 愛媛県	15	311	109	1,948	37	526	1	12
39 高知県	7	133	59	1,000	14	172	1	12
40 福岡県	26	538	142	2,617	59	675	1	19
41 佐賀県	12	161	65	857	23	205	4	15
42 長崎県	13	272	136	1,844	40	446	1	20
43 熊本県	8	204	50	1,042	21	374	1	18
44 大分県	10	218	96	1,404	21	321	1	24
45 宮崎県	11	207	92	1,058	31	336	3	16
46 鹿児島県	14	364	102	1,249	26	253	0	10
47 沖縄県	12	145	31	657	29	307	2	25
48 札幌市	0	185	0	1,740	0	523	2	22
49 仙台市	7	54	44	518	22	124	1	25
50 さいたま市	2	36	24	246	5	62	1	5
51 千葉市	5	78	60	574	24	171	1	5
52 横浜市	12	229	140	1,844	57	464	0	27
53 川崎市	7	57	82	614	31	149	0	3
54 相模原市	3	27	30	185	13	63	1	1
55 新潟市	0	71	29	321	21	208	0	0
56 静岡市	2	15	40	135	22	155	0	0
57 浜松市	1	13	29	94	6	104	0	0
58 名古屋市	7	157	79	932	42	344	2	25
59 京都市	7	102	67	760	54	474	0	15
60 大阪市	13	245	58	1,211	31	628	1	20
61 堺市	1	68	24	256	12	63	0	12
62 神戸市	6	88	76	454	29	227	0	15
63 岡山市	6	88	46	490	24	174	1	7
64 広島市	5	136	77	903	10	198	3	23
65 北九州市	7	164	84	1,080	24	319	2	18
66 福岡市	16	167	71	968	21	240	1	19
67 熊本市	5	30	51	230	29	119	0	1
合計	693	12,901	5,614	77,345	2,218	23,007	72	1,040

認知症介護実践者等養成事業実施状況調べ②

(単位：人)

	認知症介護実践者等養成事業							
	認知症介護実践者研修		認知症介護実践リーダー研修		認知症介護基礎研修		認知症介護指導者養成研修	
	平成28年度 修了者数	累計 (17'～28')	平成28年度 修了者数	累計 (17'～28')	平成28年度 修了者数	累計 (17'～28')	平成28年度 修了者数	累計 (17'～28')
1 北海道	789	12,208	108	1,583	404	404	2	42
2 青森県	369	3,697	60	614	312	312	0	22
3 岩手県	455	3,415	52	507	286	286	2	35
4 宮城県	238	2,498	40	394	85	85	3	41
5 秋田県	239	2,654	35	453	0	0	2	30
6 山形県	225	2,826	41	510	121	121	4	42
7 福島県	525	6,449	45	615	157	157	1	39
8 茨城県	258	3,225	33	583	250	250	1	23
9 栃木県	256	3,350	22	607	312	312	0	33
10 群馬県	413	5,278	44	491	298	298	2	37
11 埼玉県	541	5,215	32	402	268	268	5	36
12 千葉県	314	2,600	23	304	99	99	1	48
13 東京都	1,448	10,985	157	1,551	1,483	1,483	11	78
14 神奈川県	401	3,331	73	530	244	244	1	41
15 新潟県	318	2,642	41	262	161	161	6	48
16 富山県	285	2,223	43	438	112	112	3	34
17 石川県	260	3,232	23	333	305	305	1	21
18 福井県	295	3,132	50	594	95	95	3	48
19 山梨県	158	1,917	42	416	71	71	3	28
20 長野県	401	3,910	35	486	321	321	2	42
21 岐阜県	461	3,999	34	485	119	119	0	32
22 静岡県	428	3,070	53	474	363	363	2	31
23 愛知県	583	5,656	83	781	407	407	4	49
24 三重県	260	3,008	29	279	120	120	2	35
25 滋賀県	351	3,532	59	646	607	607	1	36
26 京都府	345	3,605	68	678	158	158	2	29
27 大阪府	578	7,494	128	1,373	481	481	2	41
28 兵庫県	619	4,978	75	988	131	131	3	41
29 奈良県	268	3,125	38	435	246	246	1	31
30 和歌山県	242	3,329	35	603	215	215	2	26
31 鳥取県	318	3,212	59	739	83	83	2	34
32 島根県	279	3,522	53	613	201	201	1	24
33 岡山県	697	8,145	99	989	189	189	1	37
34 広島県	397	4,837	77	847	307	307	4	74
35 山口県	356	3,889	73	685	102	102	2	36
36 徳島県	298	3,756	52	663	112	112	1	22
37 香川県	191	2,346	57	647	184	184	1	27
38 愛媛県	263	3,806	55	787	94	94	2	24
39 高知県	249	2,387	20	292	386	386	1	27
40 福岡県	447	7,438	58	1,020	102	102	5	51
41 佐賀県	124	2,297	17	398	149	149	1	26
42 長崎県	227	5,588	23	653	245	245	1	35
43 熊本県	283	4,428	50	1,087	200	200	1	31
44 大分県	236	2,728	66	918	63	63	2	30
45 宮崎県	371	3,522	58	747	172	172	3	41
46 鹿児島県	289	3,461	36	509	211	211	3	31
47 沖縄県	262	3,129	10	579	364	364	2	41
48 札幌市	436	6,069	79	846	86	86	3	36
49 仙台市	269	3,165	34	496	67	67	2	36
50 さいたま市	89	561	6	65	112	112	2	14
51 千葉市	197	2,407	12	190	182	182	2	23
52 横浜市	613	4,803	44	549	0	0	1	37
53 川崎市	234	1,431	35	158	114	114	1	22
54 相模原市	101	569	11	70	0	0	1	6
55 新潟市	139	930	14	155	77	77	0	11
56 静岡市	78	615	10	113	0	0	1	9
57 浜松市	76	508	12	74	0	0	1	9
58 名古屋市	281	3,773	19	477	292	292	2	47
59 京都市	228	2,842	34	451	50	50	3	34
60 大阪市	418	4,590	29	344	291	291	2	44
61 堺市	155	1,362	29	281	240	240	4	19
62 神戸市	343	3,692	23	602	50	50	0	40
63 岡山市	0	0	0	0	119	119	1	7
64 広島市	334	3,488	50	1,000	99	99	2	39
65 北九州市	324	4,483	43	597	0	0	2	33
66 福岡市	214	2,504	24	480	112	112	0	28
67 熊本市	181	963	22	195	98	98	1	5
合計	22,320	243,829	2,994	37,731	13,384	13,384	136	2,209

## 若年性認知症支援コーディネーター設置事業実施都道府県一覧

### 平成28年度

1	北海道
2	青森県
5	秋田県
6	山形県
9	栃木県
13	東京都
16	富山県
17	石川県
18	福井県
21	岐阜県
22	静岡県
23	愛知県
24	三重県
25	滋賀県
27	大阪府
28	兵庫県
31	鳥取県
33	岡山県
35	山口県
36	徳島県
40	福岡県
43	熊本県
44	大分県
45	宮崎県

計	24都道府県
---	--------

### 平成29年度

1	北海道
2	青森県
3	岩手県
4	宮城県
5	秋田県
6	山形県
7	福島県
8	茨城県
9	栃木県
10	群馬県
11	埼玉県
12	千葉県(平成30年度実施予定)
13	東京都
14	神奈川県
15	新潟県
16	富山県
17	石川県
18	福井県
19	山梨県(調整中)
20	長野県
21	岐阜県
22	静岡県
23	愛知県
24	三重県
25	滋賀県
26	京都府
27	大阪府
28	兵庫県
29	奈良県
30	和歌山県
31	鳥取県
32	島根県(平成30年度実施予定)
33	岡山県
34	広島県
35	山口県
36	徳島県
37	香川県
38	愛媛県
39	高知県
40	福岡県
41	佐賀県
42	長崎県(平成30年度実施予定)
43	熊本県
44	大分県
45	宮崎県
46	鹿児島県
47	沖縄県

計	43都道府県
---	--------

※若年性認知症支援コーディネーター設置事業として28年度は交付決定、29年度は内示及び今後の予定を掲載。

各都道府県における「成年後見制度利用支援事業」実施状況(高齢者)

H28.4.1現在

都道府県名	市区町村数	実施市区町村数	実施市区町村割合	後見人等への報酬の助成	申立経費の助成	利用促進広報普及活動
北海道	179	138	77.1%	77	87	65
青森県	40	34	85.0%	22	19	19
岩手県	33	25	75.8%	16	15	15
宮城県	35	30	85.7%	21	18	13
秋田県	25	19	76.0%	14	14	10
山形県	35	29	82.9%	21	22	9
福島県	59	28	47.5%	18	18	10
茨城県	44	41	93.2%	24	26	22
栃木県	25	24	96.0%	16	16	13
群馬県	35	26	74.3%	15	12	11
埼玉県	63	57	90.5%	46	43	39
千葉県	54	46	85.2%	37	33	25
東京都	62	28	45.2%	22	13	16
神奈川県	33	31	93.9%	26	21	21
新潟県	30	25	83.3%	16	20	18
富山県	15	13	86.7%	11	10	7
石川県	19	19	100.0%	17	12	9
福井県	17	17	100.0%	15	15	10
山梨県	27	21	77.8%	18	20	10
長野県	77	55	71.4%	30	42	38
岐阜県	42	31	73.8%	14	21	18
静岡県	35	31	88.6%	23	25	15
愛知県	54	36	66.7%	25	22	16
三重県	29	23	79.3%	15	16	14
滋賀県	19	18	94.7%	14	12	11
京都府	26	23	88.5%	22	21	12
大阪府	43	38	88.4%	36	32	18
兵庫県	41	38	92.7%	32	27	22
奈良県	39	30	76.9%	21	20	13
和歌山県	30	23	76.7%	12	10	8
鳥取県	19	18	94.7%	11	8	10
島根県	19	17	89.5%	10	10	8
岡山県	27	25	92.6%	23	19	15
広島県	23	22	95.7%	16	15	14
山口県	19	17	89.5%	12	13	10
徳島県	24	19	79.2%	10	12	9
香川県	17	14	82.4%	11	11	10
愛媛県	20	20	100.0%	15	16	9
高知県	34	27	79.4%	22	20	6
福岡県	60	54	90.0%	46	40	22
佐賀県	20	17	85.0%	9	9	3
長崎県	21	18	85.7%	14	13	7
熊本県	45	34	75.6%	16	14	16
大分県	18	14	77.8%	10	9	6
宮崎県	26	21	80.8%	8	9	9
鹿児島県	43	33	76.7%	29	31	19
沖縄県	41	30	73.2%	29	27	16
計	1,741	1,397	80.2%	987	958	716

# 1. 認知症サポーターの人数（平成17年度からの累計）

認知症サポーター数（キャラバン・メイト147,674人を含む）合計 9,835,590人

※平成29年12月31日現在(平成29年12月31日までに提出された実施報告書に基づく)

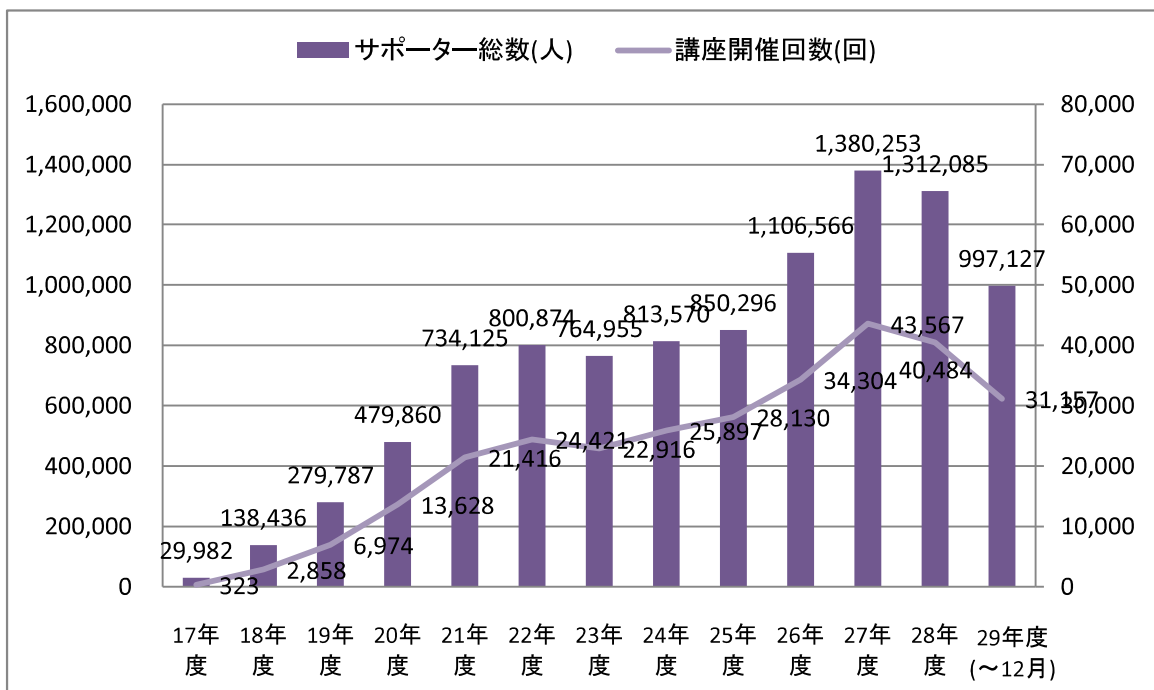
## 《内訳》

◎認知症サポーター数 9,687,916人 （講座開催回数 296,075回）

◎キャラバン・メイト数 147,674人 （研修開催回数 2,307回）

### ① 年度別のサポーター総数・講座開催回数 の内訳

年 度 別	サポーター総数	講座開催回数
17年度	29,982	323
18年度	138,436	2,858
19年度	279,787	6,974
20年度	479,860	13,628
21年度	734,125	21,416
22年度	800,874	24,421
23年度	764,955	22,916
24年度	813,570	25,897
25年度	850,296	28,130
26年度	1,106,566	34,304
27年度	1,380,253	40,484
28年度	1,312,085	43,567
29年度(～12月)	997,127	31,157
合 計	9,687,916	296,075

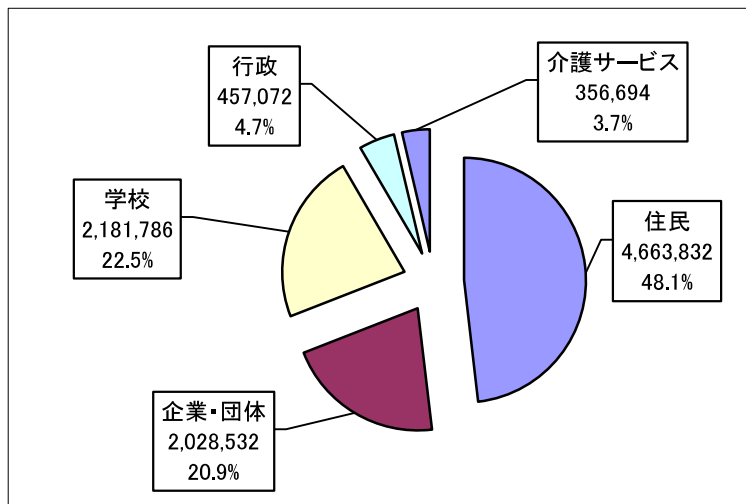


② 実施主体別のサポーター数・講座開催回数 の内訳

実施主体別	サポーター数	講座開催回数
自治体・地域において養成されたサポーター (自治体型)	9,134,979	277,013
全国規模の企業・団体により養成された サポーター(企業・団体型)	458,691	18,586
広域からの参加者によるシンポジウム・ フォーラムによるサポーター(啓発型)	94,246	476
合 計	9,687,916	296,075

③ 受講対象者分類別のサポーター数、講座開催回数の内訳

対象者分類	サポーター数	講座開催回数
1 住民	4,663,832	160,347
2 企業・団体	2,028,532	69,928
3 学校	2,181,786	38,155
4 行政	457,072	11,864
5 介護サービス	356,694	15,781





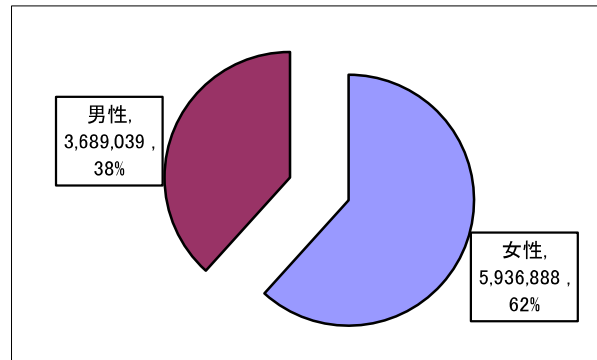
## 2. サポーターの性別・年代別構成

※平成29年12月31日現在

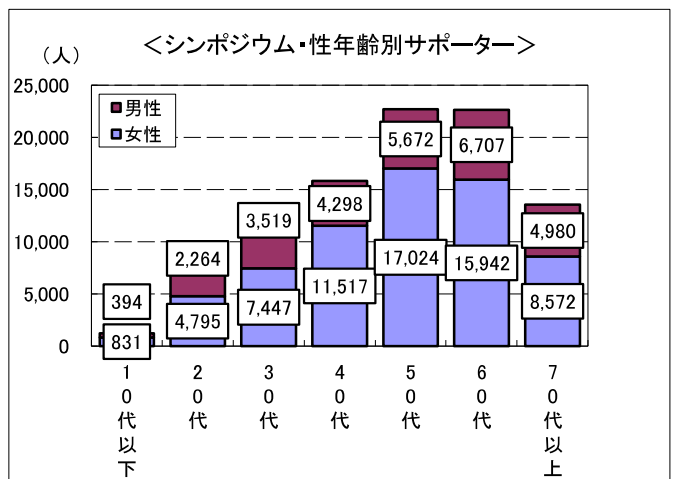
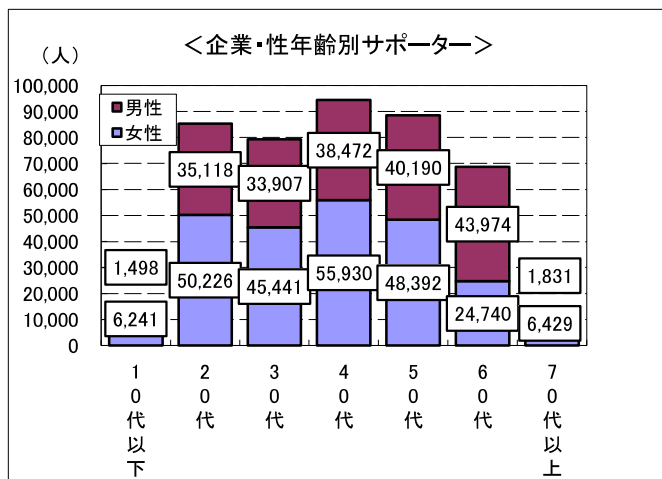
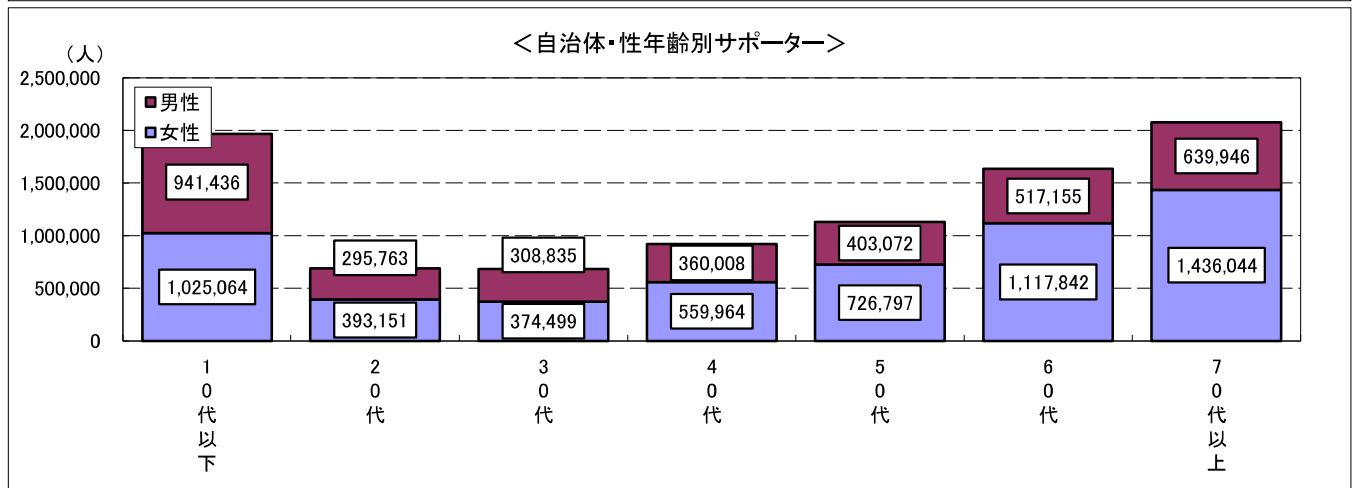
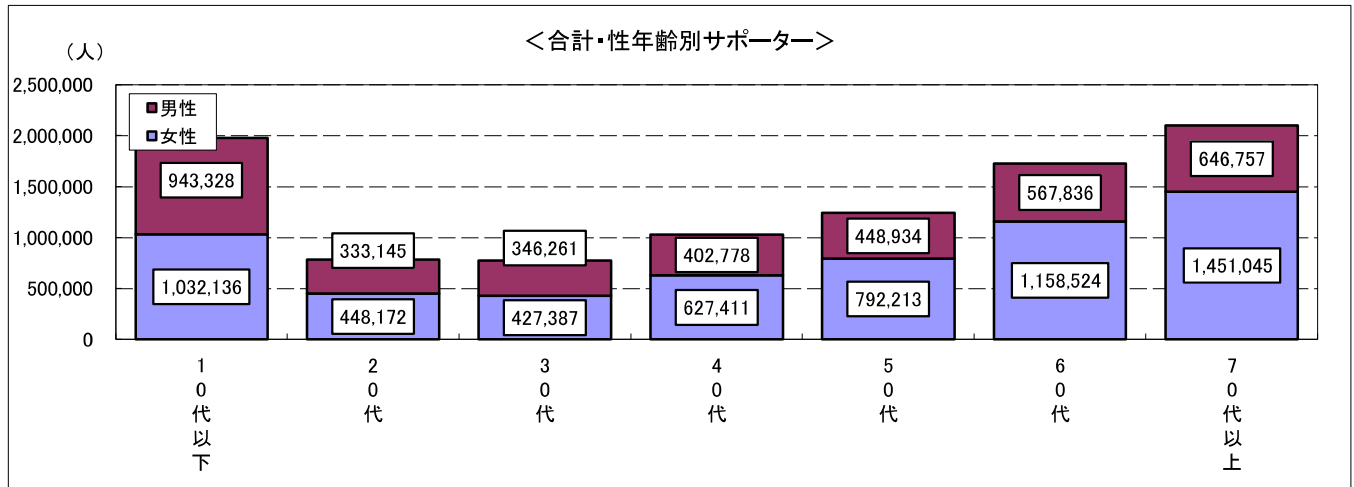
性別・年代別構成（年代、性別の回答のあったもののみ）

	合計		
	女性	男性	合計
10代以下	1,032,136	943,328	1,975,464
20代	448,172	333,145	781,317
30代	427,387	346,261	773,648
40代	627,411	402,778	1,030,189
50代	792,213	448,934	1,241,147
60代	1,158,524	567,836	1,726,360
70代以上	1,451,045	646,757	2,097,802
合計	5,936,888	3,689,039	9,625,927

サポーターの男女別割合



※年代別の回答がなかったものは除く。



### 3. 自治体・地域での認知症サポーターキャラバン実施状況

※平成29年12月31日現在

#### ①自治体によるキャラバン・メイト養成研修

全国・修了者数	133,872 人
実施自治体数	593 自治体
	都道府県 47 都道府県
	区市町村等 546 区市町村等
開催回数	2,078 回
海外日系人会・修了者数	294 人
海外日系人会・開催回数	7 回

※複数自治体共同による研修は、各自治体を1と数える

#### ■自治体によるメイト研修修了者の受講要件内訳

\* キャラバン・メイト登録名簿に基づく（複数回答）

受講要件	人数（割合）
1 認知症介護指導者養成研修修了者	1,842 (1.4%)
2 認知症介護実践リーダー（実務者・専門課程）研修修了者	8,334 (6.2%)
3 介護相談員	4,116 (3.1%)
4 認知症の人を対象とする家族の会	2,022 (1.5%)
5-1 行政職員（保健師、一般職等）	15,901 (11.9%)
5-2 地域包括支援センター職員	31,294 (23.4%)
5-3 介護従事者（ケアマネジャー、施設職員、在宅介護支援センター職員等）	41,734 (31.2%)
5-4 医療従事者（医師、看護師等）	7,005 (5.2%)
5-5 民生児童委員	4,497 (3.4%)
5-6 その他（ボランティア等）	17,275 (12.9%)

②「認知症サポーター養成講座」実施自治体数

1,765 自治体

1. 事務局設置自治体数

1,742 自治体

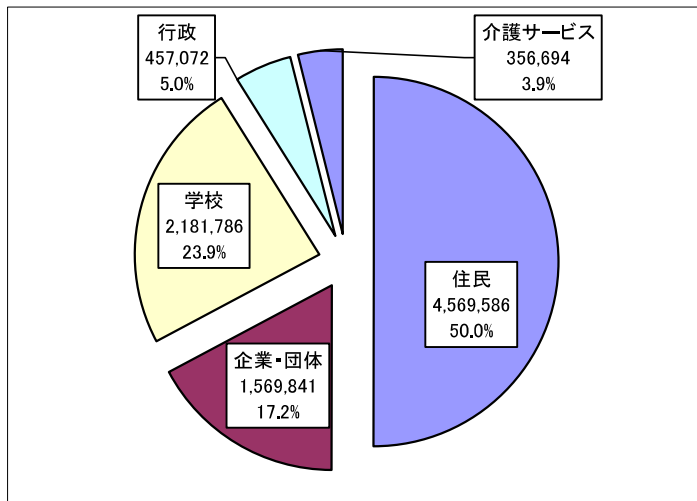
2. 事務局未設置で講座が開催されている自治体数

23 自治体

③-1 受講対象者分類別サポーター数（自治体型のみの養成数）

受講対象者別サポーターの割合

対象者分類	サポーター数	講座開催回数
1 住民	4,569,586	159,871
2 企業・団体※	1,569,841	51,342
3 学校	2,181,786	38,155
4 行政	457,072	11,864
5 介護サービス	356,694	15,781

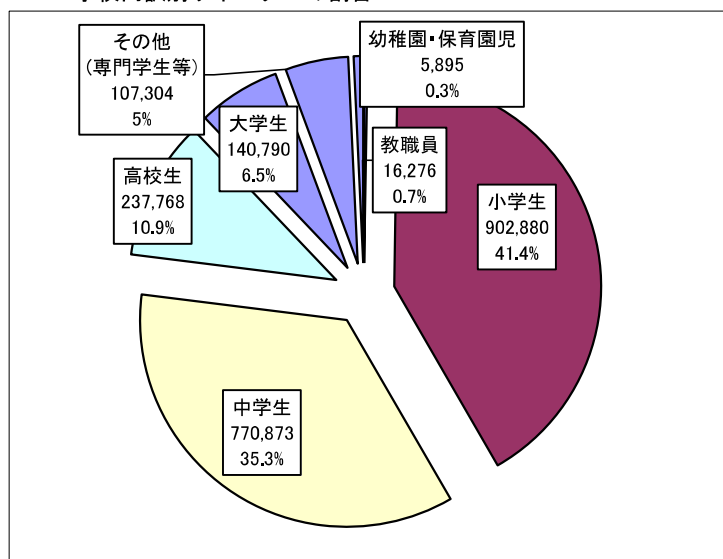


※ 自治体において養成された企業・団体サポーター。

③-2 学校サポーターの内訳

内訳	サポーター数
幼稚園・保育園児	5,895
小学生	902,880
中学生	770,873
高校生	237,768
大学生	140,790
その他(専門学生等)	107,304
教職員	16,276
合計	2,181,786

学校内識別サポーターの割合

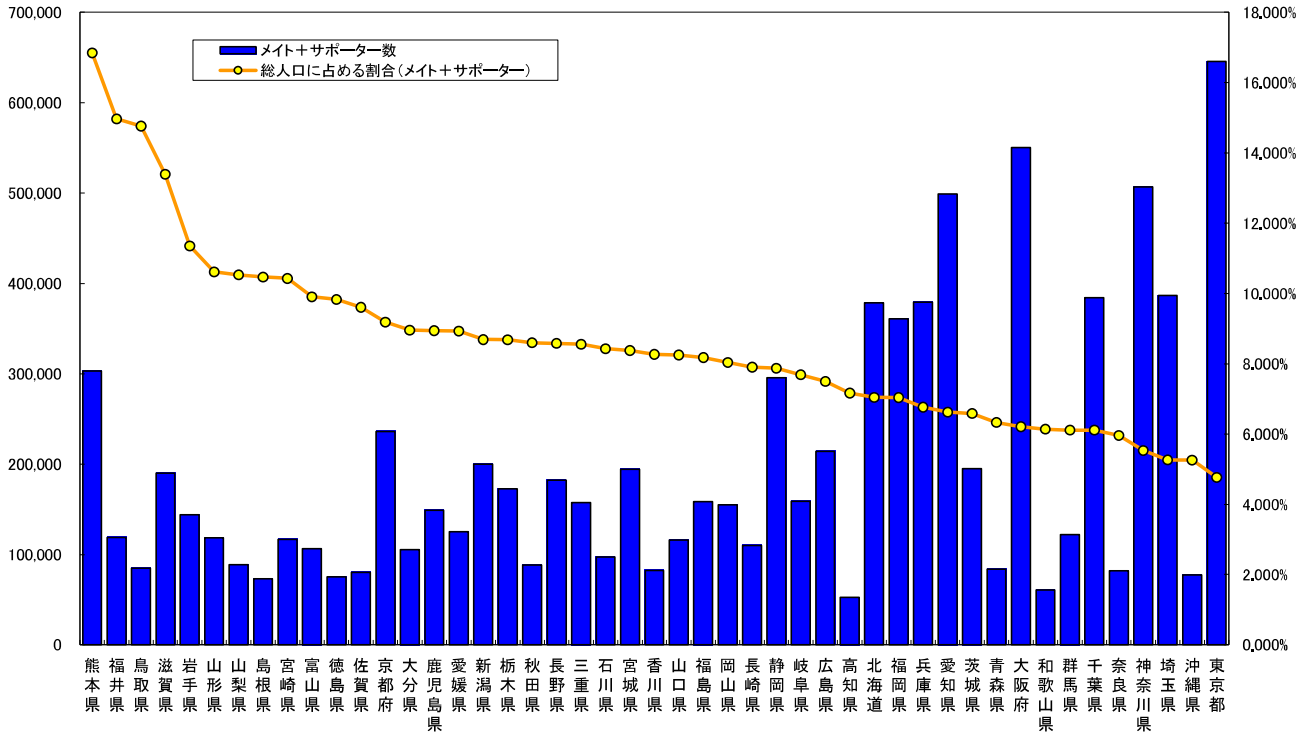


[参考]

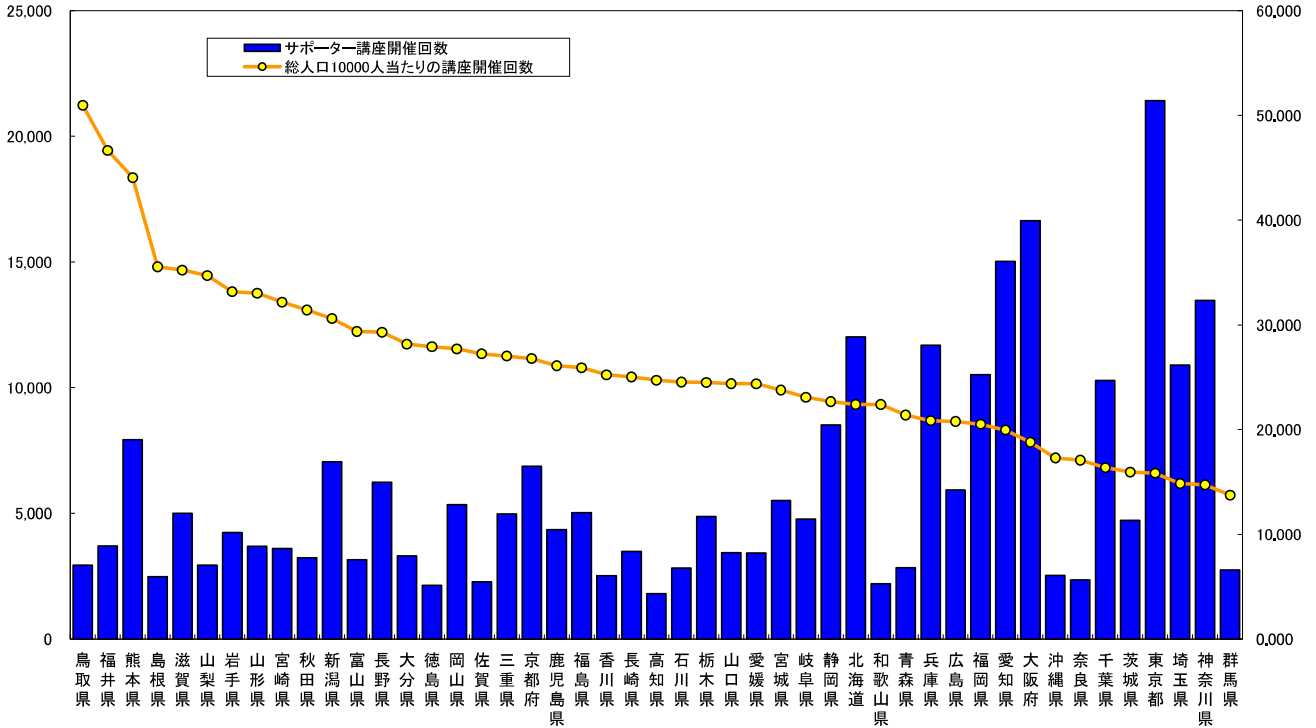
都道府県別キャラバン・メイト数、認知症サポーター数、開催回数  
自治体・地域における養成数（自治体型）

※平成29年12月31日現在（平成29年12月31日までに提出された実施報告書に基づく）

<④-2 都道府県別 認知症サポーター数(キャラバンメイトを含む)>



<④-3 都道府県別 認知症サポーター養成講座開催回数>



都道府県別キャラバン・メイト数、認知症サポーター数  
自治体・地域における養成数（自治体型）

※平成29年12月31日現在

	総人口	65歳以上人口	高齢化率	サポーター 講座 開催回数	メイト数 (※1)	活動 メイト数	非活動 メイト数	サポーター数 (※2)	合計サポーター 数 (メイト+ サポーター数) (※1+※2)	総人口に 占める割合 (メイト+ サポーター)	メイト+ サポーター 1人当たり 担当 高齢者人口	総人口10000 人当たりの 講座開催回数
全国	127,907,086	34,272,983	26.8%	276,941	133,872	88,221	45,651	9,133,795	9,267,667	7.246%	3.7	21.652
北海道	5,370,807	1,589,259	29.6%	12,029	6,459	3,499	2,960	372,128	378,587	7.049%	4.2	22.397
青森県	1,323,861	402,599	30.4%	2,832	1,597	1,264	333	82,240	83,837	6.333%	4.8	21.392
岩手県	1,277,271	394,045	30.9%	4,238	1,589	952	637	143,446	145,035	11.355%	2.7	33.180
宮城県	2,319,438	602,763	26.0%	5,512	2,715	1,736	979	191,586	194,301	8.377%	3.1	23.764
秋田県	1,029,196	351,113	34.1%	3,235	1,999	1,044	955	86,502	88,501	8.599%	4.0	31.432
山形県	1,118,468	349,479	31.2%	3,695	2,277	1,653	624	116,476	118,753	10.617%	2.9	33.036
福島県	1,938,559	557,229	28.7%	5,022	2,385	1,743	642	156,232	158,617	8.182%	3.5	25.906
茨城県	2,960,458	799,126	27.0%	4,717	2,002	1,378	624	193,041	195,043	6.588%	4.1	15.933
栃木県	1,991,597	526,551	26.4%	4,876	2,024	1,338	686	170,949	172,973	8.685%	3.0	24.483
群馬県	1,998,275	554,464	27.7%	2,744	1,354	778	576	120,814	122,168	6.114%	4.5	13.732
埼玉県	7,343,807	1,836,227	25.0%	10,897	3,694	2,842	852	383,173	386,867	5.268%	4.7	14.838
千葉県	6,283,602	1,621,156	25.8%	10,283	4,029	2,667	1,362	380,075	384,104	6.113%	4.2	16.365
東京都	13,530,053	3,044,848	22.5%	21,421	7,545	5,661	1,884	638,002	645,547	4.771%	4.7	15.832
神奈川県	9,155,389	2,212,475	24.2%	13,478	7,426	5,498	1,928	499,311	506,737	5.535%	4.4	14.721
新潟県	2,300,923	697,239	30.3%	7,045	4,010	2,764	1,246	196,031	200,041	8.694%	3.5	30.618
富山県	1,074,705	328,213	30.5%	3,158	1,575	967	608	104,919	106,494	9.909%	3.1	29.385
石川県	1,153,627	323,559	28.0%	2,829	1,752	1,197	555	95,495	97,247	8.430%	3.3	24.523
福井県	794,433	226,865	28.6%	3,707	1,640	900	740	117,270	118,910	14.968%	1.9	46.662
山梨県	844,717	241,078	28.5%	2,934	1,510	973	537	87,449	88,959	10.531%	2.7	34.734
長野県	2,126,064	638,385	30.0%	6,232	4,479	2,614	1,865	177,940	182,419	8.580%	3.5	29.312
岐阜県	2,066,266	583,765	28.3%	4,768	2,506	1,619	887	156,370	158,876	7.689%	3.7	23.075
静岡県	3,756,865	1,051,230	28.0%	8,513	3,226	2,431	795	292,588	295,814	7.874%	3.6	22.660
愛知県	7,532,231	1,807,180	24.0%	15,030	4,688	3,312	1,376	494,358	499,046	6.625%	3.6	19.954
三重県	1,841,753	515,116	28.0%	4,974	2,458	1,417	1,041	155,156	157,614	8.558%	3.3	27.007
滋賀県	1,420,260	349,087	24.6%	5,004	2,305	1,571	734	187,922	190,227	13.394%	1.8	35.233
京都府	2,569,410	719,811	28.0%	6,877	4,897	2,929	1,968	231,174	236,071	9.188%	3.0	26.765
大阪府	8,861,437	2,320,976	26.2%	16,646	8,697	6,425	2,272	541,706	550,403	6.211%	4.2	18.785
兵庫県	5,606,545	1,514,318	27.0%	11,684	4,945	3,713	1,232	374,396	379,341	6.766%	4.0	20.840
奈良県	1,380,181	401,184	29.1%	2,355	1,369	923	446	80,930	82,299	5.963%	4.9	17.063
和歌山県	984,689	304,706	30.9%	2,204	1,338	854	484	59,107	60,445	6.138%	5.0	22.383
鳥取県	575,264	171,826	29.9%	2,933	1,449	913	536	83,490	84,939	14.765%	2.0	50.985
島根県	696,382	226,900	32.6%	2,476	1,724	787	937	71,201	72,925	10.472%	3.1	35.555
岡山県	1,927,632	554,350	28.8%	5,339	2,629	2,087	542	152,427	155,056	8.044%	3.6	27.697
広島県	2,857,475	794,598	27.8%	5,935	3,160	1,719	1,441	211,218	214,378	7.502%	3.7	20.770
山口県	1,408,588	458,053	32.5%	3,435	1,980	1,208	772	114,255	116,235	8.252%	3.9	24.386
徳島県	764,213	237,206	31.0%	2,132	1,270	748	522	73,890	75,160	9.835%	3.2	27.898
香川県	997,811	295,028	29.6%	2,516	1,090	767	323	81,433	82,523	8.270%	3.6	25.215
愛媛県	1,405,325	432,477	30.8%	3,423	1,914	942	972	123,597	125,511	8.931%	3.4	24.357
高知県	732,535	242,540	33.1%	1,810	2,071	921	1,150	50,438	52,509	7.168%	4.6	24.709

	総人口		高齢化率	サポーター 講座 開催回数	メイト数 (※1)			サポーター数 (※2)	合計サポーター 数 (メイト+ サポーター数) (※1+※2)	総人口に 占める割合 (メイト+ サポーター)	メイト+ サポーター 1人当たり 担当 高齢者人口	総人口10000 人当たりの 講座開催回数
	総人口	65歳以上人口			活動 メイト数	非活動 メイト数						
福岡県	5,126,389	1,334,790	26.0%	10,509	5,406	3,259	2,147	355,381	360,787	7.038%	3.7	20.500
佐賀県	837,977	234,632	28.0%	2,281	987	663	324	79,519	80,506	9.607%	2.9	27.220
長崎県	1,392,950	418,230	30.0%	3,486	1,471	1,030	441	108,699	110,170	7.909%	3.8	25.026
熊本県	1,798,149	523,206	29.1%	7,925	2,673	1,861	812	300,322	302,995	16.850%	1.7	44.073
大分県	1,176,891	361,076	30.7%	3,313	1,902	999	903	103,555	105,457	8.961%	3.4	28.150
宮崎県	1,119,544	334,206	29.9%	3,604	2,333	1,409	924	114,473	116,806	10.433%	2.9	32.192
鹿児島県	1,668,003	494,806	29.7%	4,350	2,025	1,444	581	147,189	149,214	8.946%	3.3	26.079
沖縄県	1,467,071	294,405	20.1%	2,535	1,298	802	496	75,922	77,220	5.264%	3.8	17.279

ニューヨーク 日系人会 (アメリカ)				9	56	18	38	203	259			
ワシントン 日系人会 (アメリカ)				1	32	12	20	8	40			
ワシントン 日系人会 (アメリカ)				3				77	77			
ボストン 日系人会 (アメリカ)				1				65	65			
トロント 日系人会 (カナダ)				4	52	11	41	48	100			
バンクーバー 日系人会 (カナダ)					51		51		51			
ドイツ 日系人会 (ドイツ)				44	49	21	28	580	629			
スイス 日系人会 (スイス)				6	1	1		71	72			
タイ 日系人会 (タイ)				4	53	31	22	132	185			

※平成29年12月31日までに提出された実施報告書による  
※窓口：連絡先として設置されている自治体等を含む  
※登録から2年未満のキャラバン・メイトは、活動メイトとしている  
※登録から2年間にわたり講座開催実績のないキャラバン・メイトは、非活動メイトとしている  
※人口、高齢者人口：総務省発表 住民基本台帳による（平成29年1月1日現在）