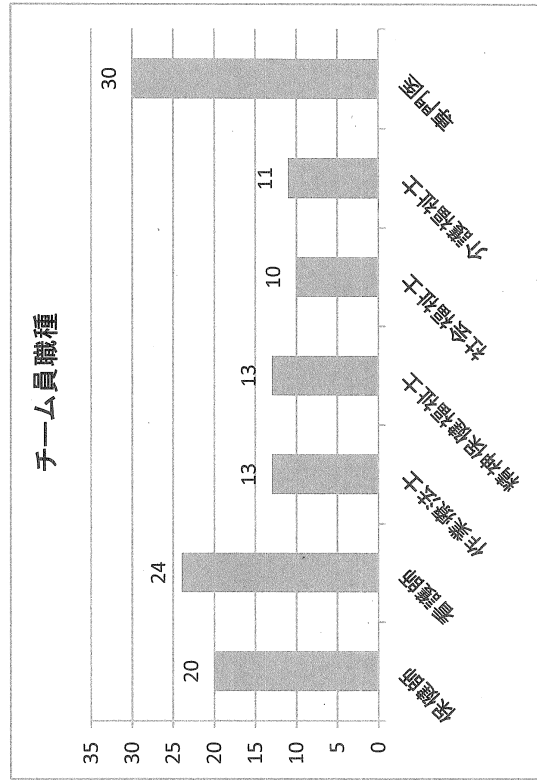
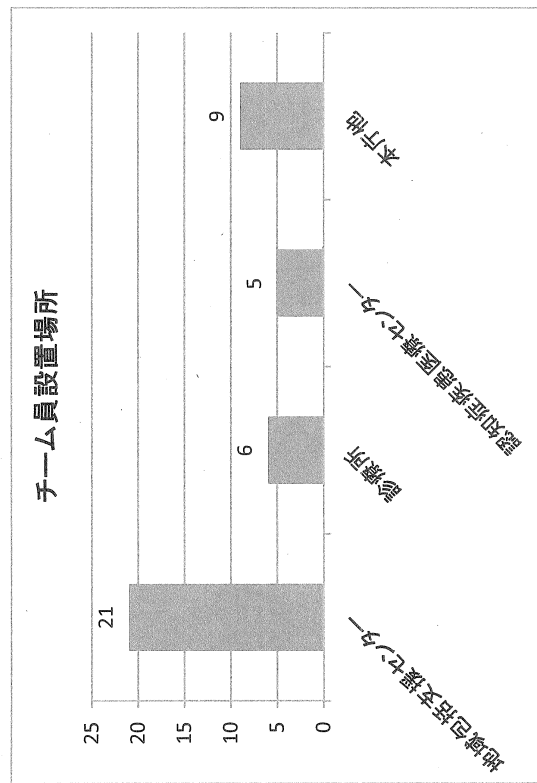
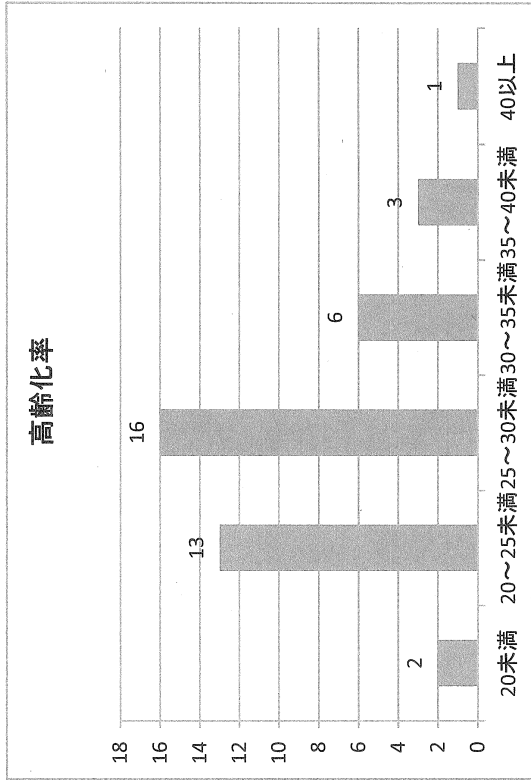
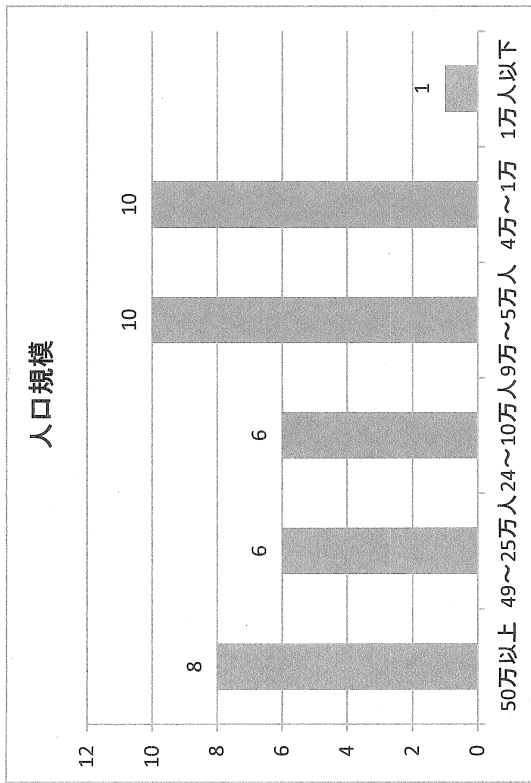


## 2 平成26年度 認知症初期集中支援事業

(1) 平成26年度 認知症初期集中支援事業実施市町村	
都道府県名	実施市区町村名
北海道	砂川市、苫小牧市
宮城県	仙台市
山形県	長井市、白鷹町
福島県	福島市、郡山市
群馬県	前橋市、高崎市
埼玉県	和光市
千葉県	千葉市
東京都	世田谷区、町田市
神奈川県	茅ヶ崎市
福井県	福井市、敦賀市
山梨県	山梨市
長野県	駒ヶ根市、長野市
愛知県	名古屋市、碧南市
滋賀県	近江八幡市、米原市、長浜市
京都府	舞鶴市、宇治市
大阪府	大阪市
兵庫県	神戸市、たつの市
奈良県	三郷町
島根県	奥出雲町
岡山県	新見市、岡山市
山口県	宇部市
香川県	坂出市
福岡県	北九州市
熊本県	荒尾市、山鹿市
大分県	豊後高田市
鹿児島県	薩摩川内市、南大隅町
計	41

(2) 認知症初期集中支援推進事業 実施市区町村別状況



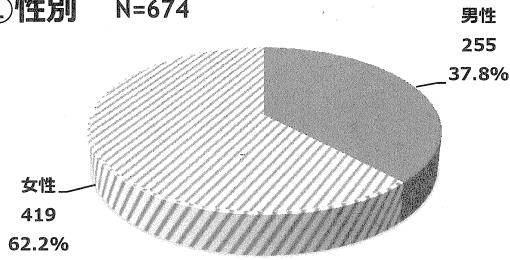
※平成25年度速報値(平成26年8月から12月実施データより)

### (3) 認知症初期集中支援推進事業 事業実施状況

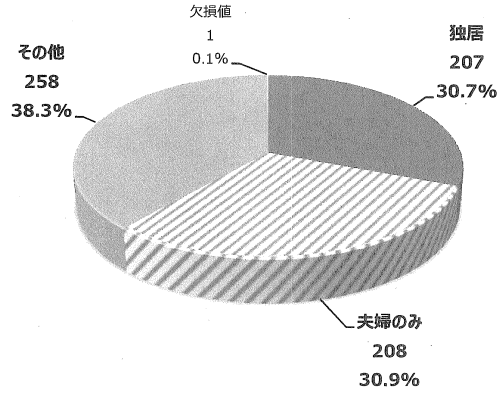
#### 対象者概要

※平成25年度速報値(平成26年8月から12月実施データより)

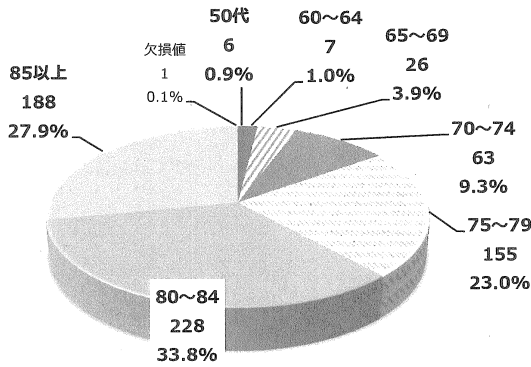
①性別 N=674



③世帯状況 N=674



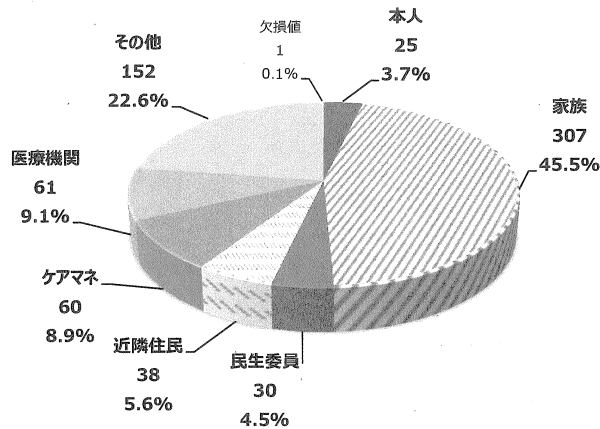
②年齢階級 N=674



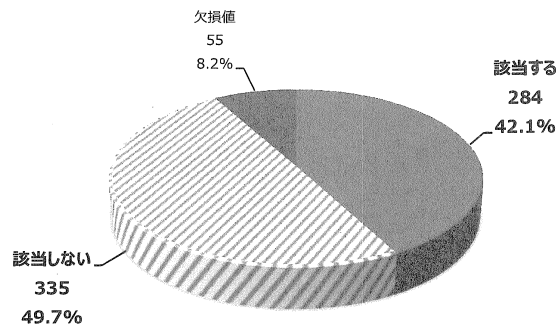
1

#### 対象者概要

④把握ルート N=674



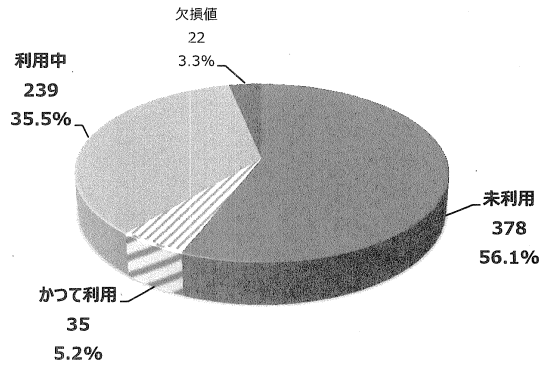
⑤困難事例取扱 N=674



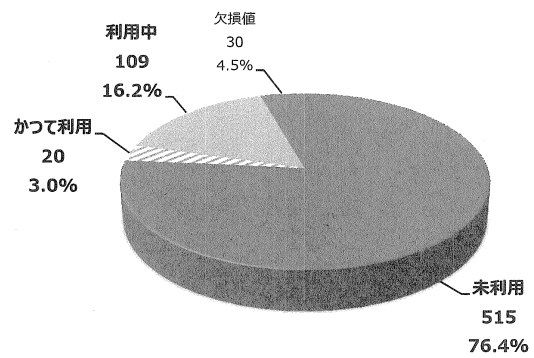
2

# 介入時の状況

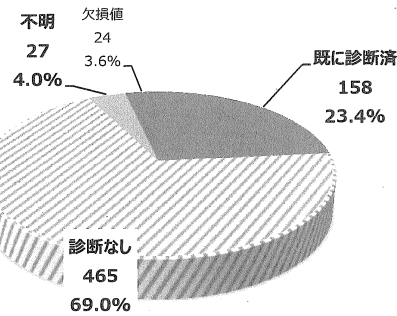
① i 医療の利用状況 N=674



② 介護サービスの利用状況 N=674



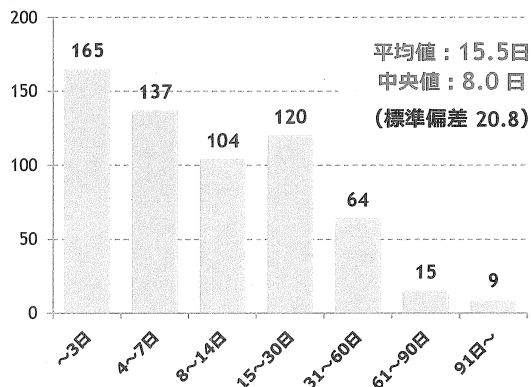
① ii 認知症の診断 N=654



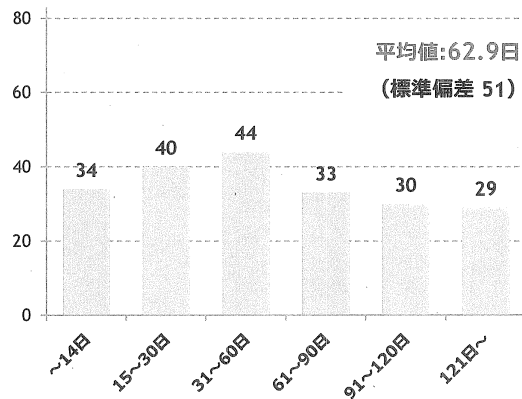
3

## 支援期間

①「把握」～「初回訪問」 N=674 (欠損値60)



②「初回訪問」～「終了」 N=215 (欠損値5)



③ 医療・介護につながるまでの日数 (終了者のうち介入時未利用者の「把握」～「引継」まで日数)

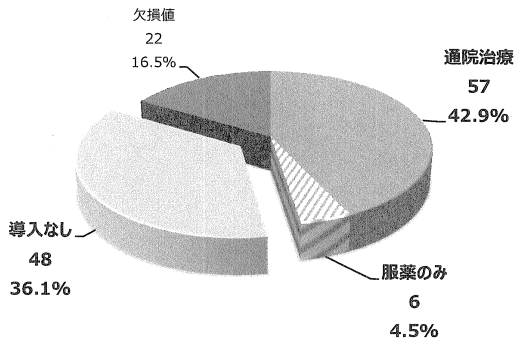
	医療・介護サービス未利用者	引継あり者	日数
医療につながるまでの日数	133	92 (69.2%)	52.2 (N69)
介護につながるまでの日数	152	122 (80.3%)	74.0 (N114)

4

## 終了時の状況

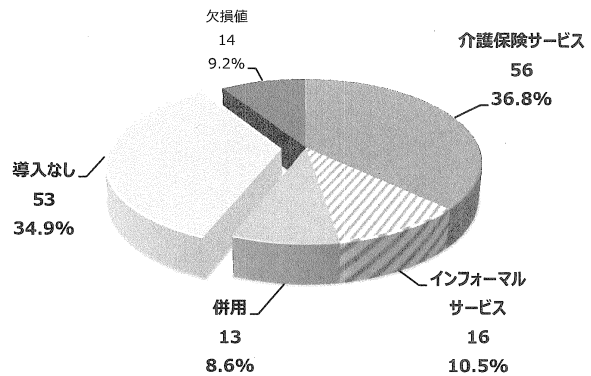
### ① i 医療の利用状況

終了者のうち、介入時未利用者 N=133



### ② 介護サービスの利用状況

終了者のうち、介入時未利用者 N=152



### ① ii 認知症の診断

終了者のうち、介入時未診断者 N=152

診断導入(予定含む) 65.8% (N100)

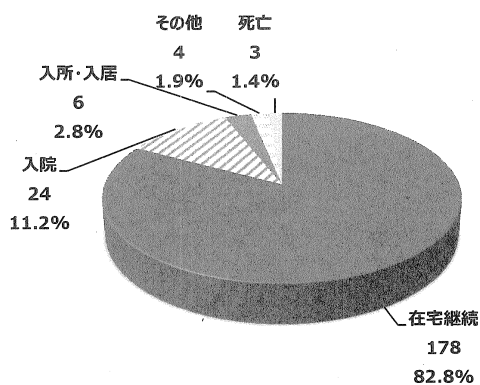
アルツハイマー型	血管性	レビー小体型	前頭側頭葉	混合型	その他	欠損値
38	11	6	4	9	24	8
38.0%	11.0%	6.0%	4.0%	9.0%	MCI 7 他精神疾患 8 正常 5	欠損値 4

5

## 終了時の状況

### ① 転帰

N=215



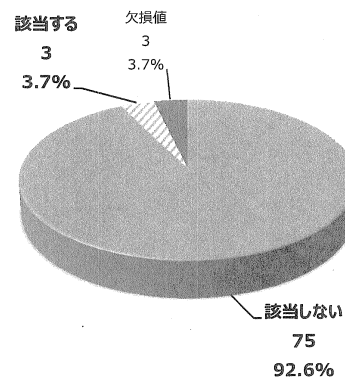
N=210

在宅継続割合 82.8%

### ② 不適切事例

モニタリング後に、何らかの理由により、継続支援が出来ていない事例

終了者のうち、モニタリング実施者 N=81



6