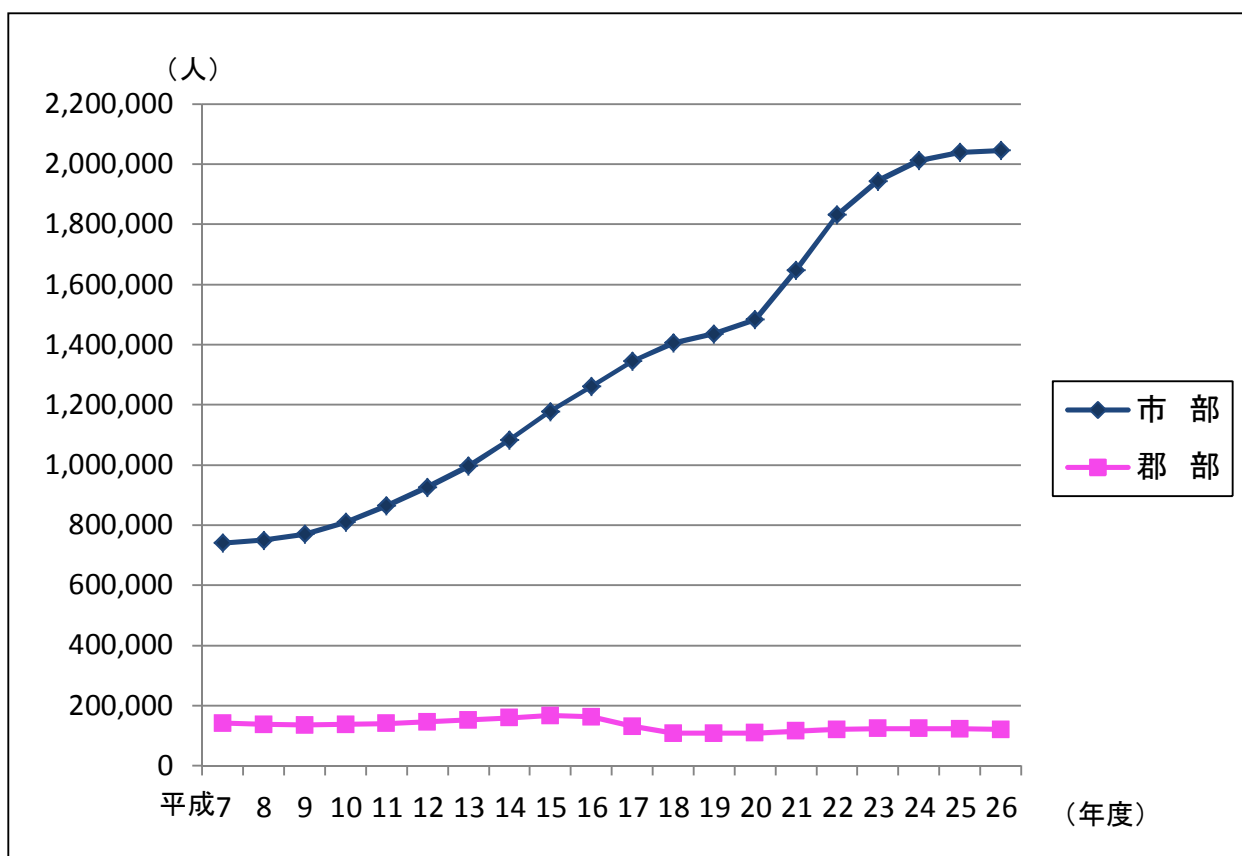


市部・郡部別被保護人員の年次推移



	総数	市部	郡部
	人	人	人
平成7年度	882,229	740,365	141,864
8	887,450	749,724	137,726
9	905,589	770,050	135,539
10	946,994	809,882	137,111
11	1,004,472	864,079	140,394
12	1,072,241	926,434	145,806
13	1,148,088	996,085	152,003
14	1,242,723	1,083,142	159,581
15	1,344,327	1,178,016	166,311
16	1,423,388	1,261,038	162,351
17	1,475,838	1,344,391	131,447
18	1,513,892	1,405,999	107,893
19	1,543,321	1,435,824	107,497
20	1,592,620	1,483,332	109,288
21	1,763,572	1,647,827	115,745
22	1,952,063	1,831,371	120,692
23	2,067,244	1,943,604	123,641
24	2,135,708	2,012,206	123,502
25	2,161,612	2,038,960	122,653
26	2,165,895	2,045,355	120,540

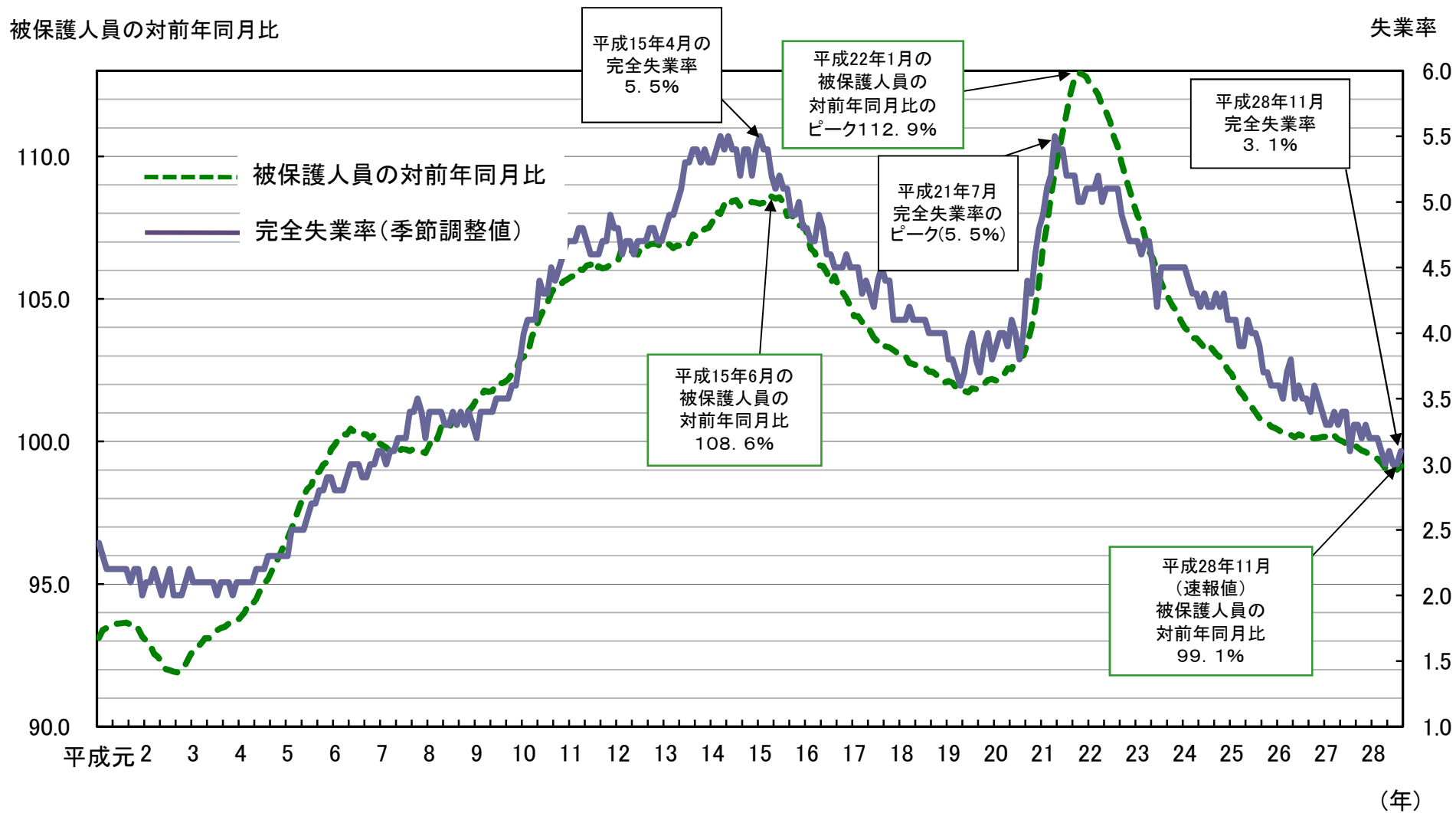
資料：被保護者調査（平成23年度までは福祉行政報告例）

都道府県・指定都市・中核市別保護率

		平成26年度		
全 国		%		
		1.70		
大阪市		5.55	倉敷市	1.49
大塚市		4.81	新潟市	1.47
東大阪		4.15	船橋市	1.42
旭川市		4.08	秋田県	1.39
札幌市		3.84	宮崎県	1.34
高知市		3.82	京都府	1.33
那覇市		3.69	京都市	1.33
東京都		3.19	横須賀市	1.33
長崎県		3.18	川越市	1.29
神戸市		3.17	いわき市	1.28
堺市		3.11	埼玉県	1.27
青森市		2.96	奈良県	1.26
福岡市		2.89	静岡市	1.25
豊中		2.63	神奈川	1.23
鹿児島市		2.60	大津市	1.23
北九州		2.51	千葉市	1.16
福岡市		2.50	前橋市	1.14
松山市		2.48	広島市	1.08
和歌山		2.47	愛媛県	1.08
北海道		2.45	山口県	1.07
広島市		2.34	柏市	1.02
熊本市		2.30	和歌山	1.01
川崎市		2.24	三重県	0.96
大阪府		2.21	佐賀県	0.96
東京都		2.20	山梨県	0.96
奈良市		2.18	浜松市	0.95
名古屋		2.16	岩手県	0.93
宮崎県		2.13	兵庫	0.93
久留米		2.12	熊本市	0.93
青森県		2.11	金沢市	0.93
沖縄県		2.09	茨城県	0.90
千葉市		2.05	島根県	0.88
枚方市		1.99	栃木県	0.87
高知県		1.98	高崎市	0.87
相模原		1.92	香川県	0.86
徳島市		1.91	長野市	0.82
横浜市		1.91	宮城県	0.80
岡山市		1.91	山梨県	0.80
大分市		1.87	岡山県	0.75
長崎県		1.80	福島県	0.74
高槻市		1.76	滋賀県	0.69
下関市		1.72	山形県	0.65
秋田県		1.70	静岡県	0.64
西宮市		1.69	豊橋市	0.64
盛岡市		1.68	新潟県	0.61
姫路市		1.68	群馬県	0.60
大分県		1.67	愛知県	0.58
宇都宮		1.67	豊田市	0.56
仙台市		1.65	岡崎市	0.56
岐阜市		1.61	福井県	0.52
福山市		1.60	長野県	0.49
さいたま		1.59	石川県	0.48
鹿児島		1.58	富山県	0.42
高松市		1.57	岐阜県	0.34
			富山県	0.27

資料：平成26年度被保護者調査（月次調査）
 注）都道府県データは、指定都市及び中核市分を除く。
 ※保護率の高い順である。

被保護人員の対前年同月比と完全失業率の月次推移



資料: 被保護者調査[平成27年4月以降は速報値(平成23年度以前は福祉行政報告例)]、労働力調査(総務省)

世帯類型別被保護世帯数の年次推移

年度	世帯類型別被保護世帯数						世帯類型別指数(平成7年度=100)						世帯類型別構成割合					
	総数	高齢者世帯	母子世帯	障害者世帯	傷病者世帯	その他の世帯	総数	高齢者世帯	母子世帯	障害者世帯	傷病者世帯	その他の世帯	総数	高齢者世帯	母子世帯	障害者世帯	傷病者世帯	その他の世帯
	世帯	世帯	世帯	世帯	世帯	世帯	%	%	%	%	%	%	%	%	%	%	%	%
平成7年度	600,980	254,292	52,373	252,688		41,627	100.0	100.0	100.0	100.0	100.0	100.0	100.0	42.3	8.7	42.0		6.9
8	612,180	264,626	51,671	254,449		41,434	101.9	104.1	98.7	100.7	99.5	100.0	43.2	8.4	41.6		6.8	
9	630,577	277,409	52,206	258,558		42,404	104.9	109.1	99.7	102.3	101.9	100.0	44.0	8.3	41.0		6.7	
10	662,094	294,680	54,503	267,582		45,329	110.2	115.9	104.1	105.9	108.9	100.0	44.5	8.2	40.4		6.8	
11	703,072	315,933	58,435	70,778	207,742	50,184	117.0	124.2	111.6	28.0	82.2	120.6	44.9	8.3	10.1	29.5	7.1	
12	750,181	341,196	63,126	76,484	214,136	55,240	124.8	134.2	120.5	30.3	84.7	132.7	45.5	8.4	10.2	28.5	7.4	
13	803,993	370,049	68,460	81,519	222,035	61,930	133.8	145.5	130.7	32.3	87.9	148.8	46.0	8.5	10.1	27.6	7.7	
14	869,637	402,835	75,097	87,339	231,963	72,403	144.7	158.4	143.4	34.6	91.8	173.9	46.3	8.6	10.0	26.7	8.3	
15	939,733	435,804	82,216	95,283	241,489	84,941	156.4	171.4	157.0	37.7	95.6	204.1	46.4	8.7	10.1	25.7	9.0	
16	997,149	465,680	87,478	102,418	247,426	94,148	165.9	183.1	167.0	40.5	97.9	226.2	46.7	8.8	10.3	24.8	9.4	
17	1,039,570	451,962	90,531	117,271	272,547	107,259	173.0	177.7	172.9	46.4	107.9	257.7	43.5	8.7	11.3	26.2	10.3	
18	1,073,650	473,838	92,609	125,187	272,170	109,847	178.6	186.3	176.8	49.5	107.7	263.9	44.1	8.6	11.7	25.3	10.2	
19	1,102,945	497,665	92,910	132,007	269,080	111,282	183.5	195.7	177.4	52.2	106.5	267.3	45.1	8.4	12.0	24.4	10.1	
20	1,145,913	523,840	93,408	137,733	269,362	121,570	190.7	206.0	178.4	54.5	106.6	292.0	45.7	8.2	12.0	23.5	10.6	
21	1,270,588	563,061	99,592	146,790	289,166	171,978	211.4	221.4	190.2	58.1	114.4	413.1	44.3	7.8	11.6	22.8	13.5	
22	1,405,281	603,540	108,794	157,390	308,150	227,407	233.8	237.3	207.7	62.3	121.9	546.3	42.9	7.7	11.2	21.9	16.2	
23	1,492,396	636,469	113,323	169,488	319,376	253,740	248.3	250.3	216.4	67.1	126.4	609.6	42.6	7.6	11.4	21.4	17.0	
24	1,551,707	677,577	114,122	177,648	297,458	284,902	258.2	266.5	217.9	70.3	117.7	684.4	43.7	7.4	11.4	19.2	18.4	
25	1,583,919	719,625	111,520	182,418	282,301	288,055	263.6	283.0	212.9	72.2	111.7	692.0	45.4	7.0	11.5	17.8	18.2	
26	1,604,083	761,179	108,333	186,272	267,687	280,612	266.9	299.3	206.8	73.7	105.9	674.1	47.5	6.8	11.6	16.7	17.5	
平成28年11月 (速報値)	1,630,771	837,742	99,316	192,738	238,384	262,591	271.4	329.4	189.6	76.3	94.3	630.8	49.0	5.4	11.8	14.6	16.1	

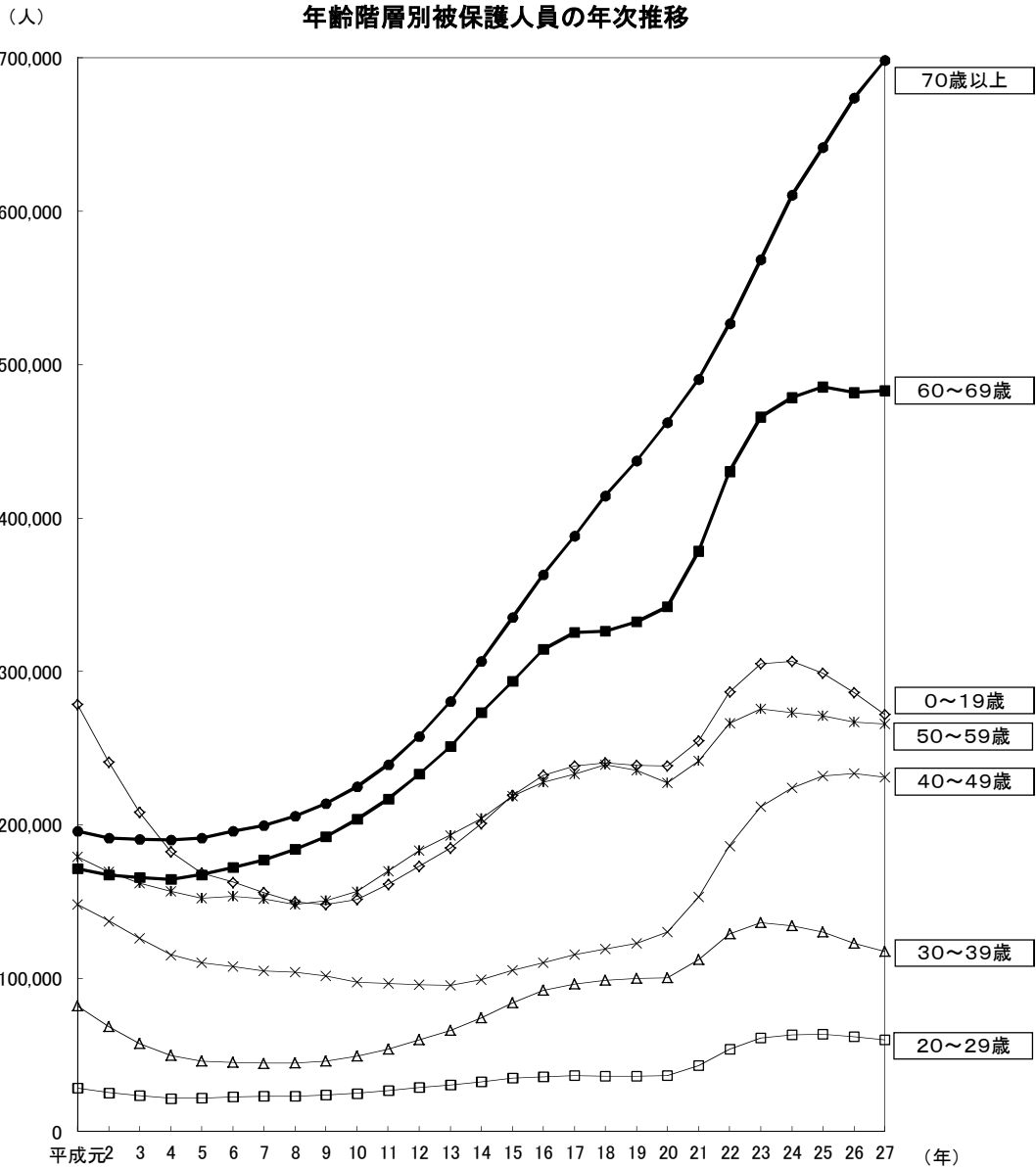
注1) 保護停止中の世帯を除く。

2) 平成17年4月より世帯類型の定義を一部変更

「高齢者世帯」: 男女とも65歳以上(平成17年3月以前は、男65歳以上、女60歳以上)の者のみで構成されている世帯か、これらに18歳未満の者が加わった世帯

「母子世帯」: 死別、離別、生死不明及び未婚等により、現に配偶者がいない65歳未満(平成17年3月以前は、18歳以上60歳未満)の女子と18歳未満のその子(養子を含む。)のみで構成されている世帯

資料: 被保護者調査[平成28年11月分は速報値(平成23年度以前は福祉行政報告例)]

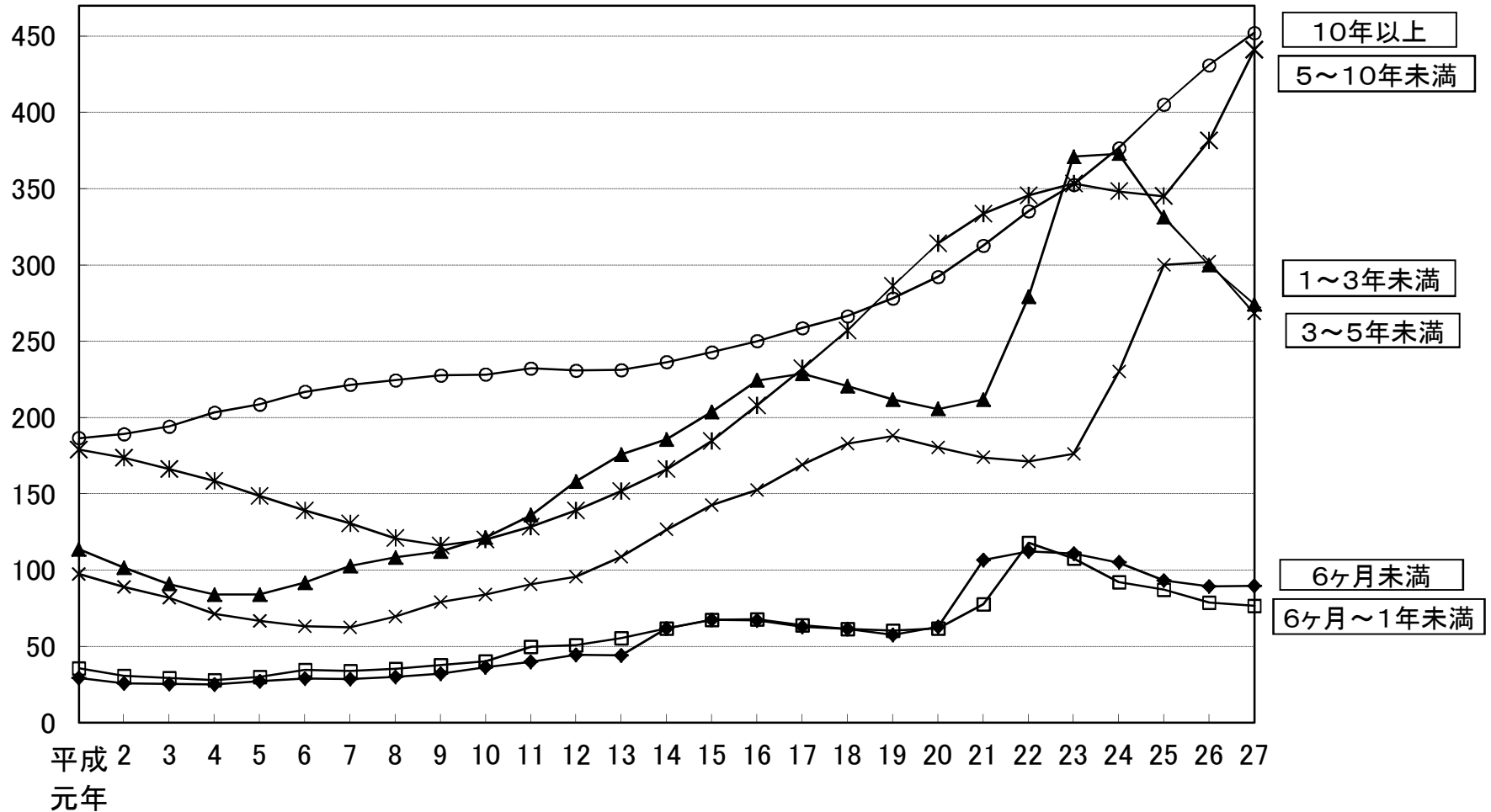


	0~19歳	20~29歳	30~39歳	40~49歳	50~59歳	60~69歳	70歳以上	計
平成元年	278,569	28,398	82,053	148,034	179,030	171,274	195,767	1,083,125
2年	240,981	25,327	68,332	137,277	169,360	167,286	191,527	1,000,090
3年	208,204	23,369	57,268	126,140	161,980	165,536	190,474	932,971
4年	182,269	21,644	49,743	115,215	156,591	164,362	190,319	880,143
5年	168,649	21,700	46,129	110,187	152,299	167,515	191,301	857,780
6年	162,606	22,771	45,189	107,485	153,336	172,391	195,785	859,563
7年	155,699	22,916	44,549	104,769	151,706	177,100	199,654	856,393
8年	149,768	23,202	44,653	103,955	148,244	183,908	205,801	859,531
9年	147,954	24,001	45,846	101,374	150,386	192,356	213,735	875,652
10年	151,323	24,936	49,107	97,449	156,507	203,833	225,063	908,218
11年	161,083	26,861	53,834	96,756	169,792	216,920	239,333	964,579
12年	173,170	28,922	59,808	95,657	183,166	233,208	257,839	1,031,770
13年	184,847	30,336	65,997	95,274	193,259	251,062	280,398	1,101,173
14年	200,960	32,505	74,321	99,207	204,256	273,213	306,689	1,191,151
15年	219,265	34,888	84,072	105,139	218,846	293,555	335,447	1,291,212
16年	232,470	35,848	92,139	110,077	227,726	314,502	363,164	1,375,926
17年	238,573	36,396	96,122	115,378	232,937	325,563	388,258	1,433,227
18年	240,573	36,289	98,843	119,054	239,172	326,175	414,631	1,474,737
19年	238,728	36,125	99,962	122,605	235,409	332,255	437,576	1,502,660
20年	238,308	36,646	100,431	130,228	227,426	342,318	462,536	1,573,893
21年	254,767	43,064	112,174	153,005	241,623	378,662	490,356	1,637,651
22年	286,456	53,557	128,834	186,307	266,145	430,494	526,932	1,878,725
23年	304,879	61,113	136,095	212,031	275,475	465,950	568,546	2,024,089
24年	306,474	63,259	134,122	224,246	273,191	478,678	610,465	2,090,435
25年	299,003	63,549	129,966	232,067	271,263	485,540	641,869	2,123,257
26年	286,048	61,929	122,962	233,597	266,976	481,932	674,158	2,127,602
27年	271,896	59,865	117,581	231,119	265,846	483,072	698,462	2,127,841
構成割合(%)	12.8%	2.8%	5.5%	10.9%	12.5%	22.7%	32.8%	100.0%

資料：被保護者調査 各年7月31日現在（平成22年以前は7月1日現在）

保護の受給期間別被保護世帯数の年次推移

千世帯



資料:被保護者調査 各年7月31日現在(平成22年以前は7月1日現在)

世帯の労働力類型別被保護世帯数の年次推移

	実 数									構成割合		
	総数	総数	稼働世帯						非稼働世帯	総数	稼働世帯	非稼働世帯
			世帯主が働いている世帯									
			総数	常用	日雇	内職	その他	世帯主は働いていないが世帯員が働いている世帯				
世帯	世帯	世帯	世帯	世帯	世帯	世帯	世帯	世帯	%	%	%	
平成7年度	600,980	81,604	63,705	37,546	8,788	7,076	10,294	17,899	519,376	100.0	13.6	86.4
8	612,180	79,466	62,515	37,215	8,547	6,714	10,039	16,951	532,714	100.0	13.0	87.0
9	630,577	79,711	62,987	38,058	8,529	6,599	9,802	16,724	550,865	100.0	12.6	87.4
10	662,094	80,745	63,838	39,027	8,596	6,403	9,812	16,907	581,348	100.0	12.2	87.8
11	703,072	84,076	66,508	41,592	8,713	6,341	9,863	17,568	618,996	100.0	12.0	88.0
12	750,181	89,660	71,151	45,552	9,318	6,360	9,921	18,509	660,522	100.0	12.0	88.0
13	803,993	95,295	75,726	49,397	9,910	6,339	10,079	19,569	708,698	100.0	11.9	88.1
14	869,637	103,711	82,746	54,504	11,057	6,364	10,820	20,965	765,926	100.0	11.9	88.1
15	939,733	113,967	91,082	60,651	12,443	6,456	11,532	22,885	825,766	100.0	12.1	87.9
16	997,149	123,531	99,141	66,559	14,028	6,480	12,074	24,390	873,618	100.0	12.4	87.6
17	1,039,570	130,544	105,505	71,493	15,302	6,526	12,184	25,039	909,026	100.0	12.6	87.4
18	1,073,650	136,000	110,687	76,315	15,725	6,617	12,029	25,313	937,650	100.0	12.7	87.3
19	1,102,945	141,682	115,738	80,644	16,233	6,781	12,080	25,944	961,262	100.0	12.8	87.2
20	1,145,913	148,463	121,294	85,029	16,932	6,913	12,420	27,169	997,450	100.0	13.0	87.0
21	1,270,588	164,283	133,906	93,578	19,538	7,116	13,674	30,377	1,106,305	100.0	12.9	87.1
22	1,405,281	186,748	152,427	106,684	22,996	7,553	15,194	34,321	1,218,533	100.0	13.3	86.7
23	1,492,396	203,916	167,279	118,498	24,037	7,720	17,025	36,636	1,288,480	100.0	13.7	86.3
24	1,551,707	224,933	185,869	132,651	26,456	8,214	18,548	39,064	1,326,773	100.0	14.5	85.5
25	1,583,919	242,145	201,662	145,777	28,112	8,656	19,117	40,483	1,341,775	100.0	15.3	84.7
26	1,604,083	252,878	211,952	154,526	28,640	9,165	19,621	40,926	1,351,205	100.0	15.8	84.2
平成28年11月 (速報値)	1,630,771	262,406	222,747	165,841	27,559	9,259	20,088	39,659	1,368,365	100.0	16.1	83.9

資料：被保護者調査〔平成28年11月は速報値（平成23年以前は福祉行政報告例）〕

（注）保護停止中の世帯を除く。

世帯類型・稼働状況別被保護世帯数の年次推移

		世帯類型・稼働状況別被保護世帯数の年次推移															
		総数			高齢者世帯			母子世帯			傷病者・障害者世帯			その他の世帯			
		総数	稼働	非稼働	総数	稼働	非稼働	総数	稼働	非稼働	総数	稼働	非稼働	総数	稼働	非稼働	
実数	平成7年度	世帯 600,980	世帯 81,603	世帯 519,376	世帯 254,292	世帯 11,372	世帯 242,921	世帯 52,373	世帯 28,776	世帯 23,597	世帯 252,688	世帯 22,039	世帯 230,648	世帯 41,627	世帯 19,417	世帯 22,210	
	8	612,180	79,466	532,714	264,626	11,362	253,264	51,671	28,015	23,656	254,449	21,456	232,993	41,434	18,633	22,801	
	9	630,577	79,712	550,865	277,409	11,727	265,682	52,206	28,016	24,189	258,558	21,439	237,119	42,404	18,529	23,875	
	10	662,094	80,745	581,348	294,680	12,130	282,550	54,503	28,114	26,390	267,582	21,854	245,728	45,329	18,648	26,680	
	11	703,072	84,076	618,996	315,933	12,803	303,130	58,435	29,311	29,125	278,520	22,270	256,250	50,184	19,693	30,492	
	12	750,181	89,660	660,522	341,196	13,432	327,763	63,126	31,243	31,883	290,620	23,577	267,043	55,240	21,407	33,832	
	13	803,993	95,295	708,698	370,049	14,185	355,864	68,460	33,332	35,129	303,554	24,696	278,858	61,930	23,082	38,847	
	14	869,637	103,711	765,926	402,835	15,429	387,406	75,097	36,226	38,872	319,302	26,231	293,070	72,403	25,825	46,578	
	15	939,733	113,967	825,766	435,804	16,943	418,861	82,216	39,602	42,613	336,772	27,443	309,329	84,941	29,979	54,962	
	16	997,149	123,530	873,618	465,680	18,115	447,565	87,478	42,342	45,136	349,844	29,058	320,785	94,148	34,015	60,132	
	17	1,039,570	130,544	909,026	451,962	15,042	436,921	90,531	43,997	46,534	389,818	31,470	358,348	107,259	40,035	67,223	
	18	1,073,650	136,000	937,650	473,838	15,458	458,380	92,609	44,772	47,836	397,357	32,649	364,708	109,847	43,121	66,726	
	19	1,102,945	141,682	961,262	497,665	16,712	480,953	92,910	44,833	48,078	401,087	34,177	366,910	111,282	45,961	65,321	
	20	1,145,913	148,463	997,450	523,840	18,178	505,662	93,408	44,457	48,952	407,095	36,112	370,983	121,570	49,716	71,853	
	21	1,270,588	164,283	1,106,305	563,061	20,046	543,016	99,592	44,667	54,926	435,956	39,003	396,953	171,978	60,567	111,411	
	22	1,405,281	186,747	1,218,533	603,540	21,749	581,791	108,794	46,837	61,958	465,540	42,381	423,158	227,407	75,781	151,626	
	23	1,492,396	203,916	1,288,480	636,469	22,278	614,192	113,323	48,477	64,846	488,864	45,024	443,840	253,740	88,138	165,602	
	24	1,551,707	224,934	1,326,773	677,577	24,686	652,890	114,122	51,361	62,762	475,106	50,479	424,627	284,902	98,408	186,494	
	25	1,583,919	242,144	1,341,775	719,625	28,244	691,381	111,520	52,711	58,809	464,720	54,740	409,979	288,055	106,449	181,606	
	26	1,604,083	252,878	1,351,205	761,179	32,084	729,095	108,333	52,688	55,645	453,959	58,677	395,282	280,612	109,429	171,184	
		平成28年11月 (速報値)	1,630,771	262,406	1,368,365	837,742	39,236	798,506	99,316	50,712	48,604	431,122	64,125	366,997	262,591	108,333	154,258
	構成割合	平成7年度	% 100.0	% 13.6	% 86.4	% 100.0	% 4.5	% 95.5	% 100.0	% 54.9	% 45.1	% 100.0	% 8.7	% 91.3	% 100.0	% 46.6	% 53.4
		8	100.0	13.0	87.0	100.0	4.3	95.7	100.0	54.2	45.8	100.0	8.4	91.6	100.0	45.0	55.0
		9	100.0	12.6	87.4	100.0	4.2	95.8	100.0	53.7	46.3	100.0	8.3	91.7	100.0	43.7	56.3
		10	100.0	12.2	87.8	100.0	4.1	95.9	100.0	51.6	48.4	100.0	8.2	91.8	100.0	41.1	58.9
		11	100.0	12.0	88.0	100.0	4.1	95.9	100.0	50.2	49.8	100.0	8.0	92.0	100.0	39.2	60.8
		12	100.0	12.0	88.0	100.0	3.9	96.1	100.0	49.5	50.5	100.0	8.1	91.9	100.0	38.8	61.2
13		100.0	11.9	88.1	100.0	3.8	96.2	100.0	48.7	51.3	100.0	8.1	91.9	100.0	37.3	62.7	
14		100.0	11.9	88.1	100.0	3.8	96.2	100.0	48.2	51.8	100.0	8.2	91.8	100.0	35.7	64.3	
15		100.0	12.1	87.9	100.0	3.9	96.1	100.0	48.2	51.8	100.0	8.1	91.9	100.0	35.3	64.7	
16		100.0	12.4	87.6	100.0	3.9	96.1	100.0	48.4	51.6	100.0	8.3	91.7	100.0	36.1	63.9	
17		100.0	12.6	87.4	100.0	3.3	96.7	100.0	48.6	51.4	100.0	8.1	91.9	100.0	37.3	62.7	
18		100.0	12.7	87.3	100.0	3.3	96.7	100.0	48.3	51.7	100.0	8.2	91.8	100.0	39.3	60.7	
19		100.0	12.8	87.2	100.0	3.4	96.6	100.0	48.3	51.7	100.0	8.5	91.5	100.0	41.3	58.7	
20		100.0	13.0	87.0	100.0	3.5	96.5	100.0	47.6	52.4	100.0	8.9	91.1	100.0	40.9	59.1	
21		100.0	12.9	87.1	100.0	3.6	96.4	100.0	44.8	55.2	100.0	8.9	91.1	100.0	35.2	64.8	
22		100.0	13.3	86.7	100.0	3.6	96.4	100.0	43.1	56.9	100.0	9.1	90.9	100.0	33.3	66.7	
23		100.0	13.7	86.3	100.0	3.5	96.5	100.0	42.8	57.2	100.0	9.2	90.8	100.0	34.7	65.3	
24		100.0	14.5	85.5	100.0	3.6	96.4	100.0	45.0	55.0	100.0	10.6	89.4	100.0	34.5	65.5	
25		100.0	15.3	84.7	100.0	3.9	96.1	100.0	47.3	52.7	100.0	11.8	88.2	100.0	37.0	63.0	
26		100.0	15.8	84.2	100.0	4.2	95.8	100.0	48.6	51.4	100.0	12.9	87.1	100.0	39.0	61.0	
		平成28年11月 (速報値)	100.0	16.1	83.9	100.0	4.7	95.3	100.0	51.1	48.9	100.0	14.9	85.1	100.0	41.3	58.7

資料:被保護者調査[平成28年11月は速報値(平成23年度以前は福祉行政報告例)]

注)保護停止中の世帯を除く。また、各年度の数値は、年度平均を四捨五入してあるので、内訳の合計が総数と合わない場合がある。

都道府県・指定都市・中核市、稼働状況、世帯類型別被保護世帯の構成割合

平成26年度

	稼働状況別構成割合		世帯類型別構成割合			
	稼働	非稼働	高齢	母子	傷病・障害	その他
	%	%	%	%	%	%
全 国	15.8	84.2	47.5	6.8	28.3	17.5
北海道	14.4	85.6	49.2	8.3	30.0	12.5
青森県	8.8	91.2	55.0	3.4	28.9	12.8
岩手県	18.9	81.1	49.6	3.8	28.8	17.7
宮城県	13.3	86.7	50.0	5.0	26.1	18.9
秋田県	15.6	84.4	52.6	3.7	23.7	19.9
山形県	15.9	84.1	47.9	3.6	30.0	18.5
福島県	15.9	84.1	48.4	3.7	30.0	17.8
茨城県	11.8	88.2	50.2	4.3	28.3	17.2
栃木県	12.6	87.4	48.5	4.4	31.2	15.9
群馬県	10.6	89.4	51.2	3.8	30.2	14.8
埼玉県	16.2	83.8	45.6	7.0	28.9	18.6
千葉県	14.4	85.6	48.8	5.8	33.5	11.9
東京都	17.3	82.7	48.1	5.5	28.3	18.1
神奈川県	16.7	83.3	46.9	7.1	28.2	17.9
新潟県	17.1	82.9	43.0	4.3	29.6	23.1
富山県	11.1	88.9	57.8	2.0	26.3	13.8
石川県	11.7	88.3	56.4	2.3	30.4	10.9
福井県	15.0	85.0	49.5	3.5	27.8	19.2
山梨県	14.2	85.8	52.3	4.0	27.1	16.6
長野県	16.7	83.3	46.6	4.0	33.5	16.0
岐阜県	15.0	85.0	53.0	3.1	27.6	16.3
静岡県	14.9	85.1	53.0	4.2	26.9	15.9
愛知県	16.8	83.2	46.6	5.8	28.6	19.0
三重県	13.6	86.4	49.1	6.3	30.6	14.0
滋賀県	19.7	80.3	41.5	9.3	33.6	15.5
京都市	21.2	78.8	44.6	10.9	27.8	16.7
大阪市	16.9	83.1	48.0	10.3	28.4	13.3
兵庫県	15.7	84.3	46.7	7.0	30.9	15.4
奈良県	12.6	87.4	53.0	7.5	28.7	10.8
和歌山県	11.0	89.0	58.1	3.4	28.9	9.6
鳥取県	18.9	81.1	42.4	5.9	32.2	19.5
島根県	20.8	79.2	41.9	5.8	28.4	23.9
岡山県	17.9	82.1	48.7	4.2	30.2	16.9
広島県	15.9	84.1	46.9	6.4	29.6	17.1
山口県	15.2	84.8	51.2	4.6	27.1	17.1
徳島県	13.0	87.0	49.3	5.1	34.3	11.3
香川県	14.4	85.6	46.7	5.3	34.1	13.8
愛媛県	10.7	89.3	51.3	3.1	30.7	14.9
高知県	11.5	88.5	55.7	3.4	23.8	17.0
福岡県	12.9	87.1	48.3	7.4	25.4	18.9
佐賀県	12.0	88.0	49.8	3.6	35.2	11.4
長崎県	15.3	84.7	47.9	5.4	29.2	17.4
熊本県	11.6	88.4	49.8	3.6	25.4	21.2
大分県	14.6	85.4	55.7	3.3	24.9	16.1
宮崎県	11.3	88.7	51.5	4.0	26.1	18.3
鹿児島県	12.6	87.4	50.1	4.5	30.3	15.1
沖縄県	12.1	87.9	46.1	5.6	34.3	14.0
札幌市	19.8	80.2	40.3	10.6	28.3	20.7
仙台市	17.7	82.3	39.3	8.3	28.1	24.2
さいたま市	19.2	80.8	41.3	6.6	25.0	27.0
千葉市	12.2	87.8	46.3	5.4	17.1	31.1
横浜市	20.3	79.7	47.3	8.0	26.3	18.5
川崎市	18.9	81.1	45.5	7.7	25.6	21.2
相模原市	17.7	82.3	38.2	10.4	24.1	27.3
新潟市	15.8	84.2	41.1	6.7	24.1	28.1
静岡市	18.1	81.9	48.0	6.2	27.2	18.6
浜松市	16.6	83.4	37.5	5.7	26.7	30.0
名古屋市	14.2	85.8	46.2	5.7	27.1	21.0
京都市	20.3	79.7	45.4	10.9	25.1	18.6
大阪市	14.1	85.9	52.1	6.2	25.7	15.9
大塚市	16.4	83.6	49.2	9.0	29.3	12.6
神戸市	19.5	80.5	46.3	8.9	25.8	19.0
岡山市	18.7	81.3	41.7	8.8	26.9	22.7
広島市	18.2	81.8	39.4	9.5	30.9	20.2
北九州市	12.8	87.2	54.4	4.8	21.5	19.3
福岡市	14.8	85.2	43.0	7.1	30.2	19.7
熊本市	13.7	86.3	44.7	6.1	37.0	12.2
旭川市	17.6	82.4	48.4	9.5	28.6	13.5
函館市	14.5	85.5	47.7	9.1	26.7	16.6
青森市	13.5	86.5	48.6	4.4	26.6	20.5
青森市	19.6	80.4	41.7	7.3	28.9	22.1
秋田市	13.5	86.5	50.0	5.3	26.7	18.0
山形市	13.1	86.9	45.4	4.1	30.5	20.1
郡山市	9.6	90.4	48.1	5.2	33.5	13.3
宇都宮市	11.7	88.3	40.1	6.3	33.7	19.8
前橋市	16.8	83.2	49.0	4.8	28.2	18.0
高崎市	13.8	86.2	52.2	4.8	27.6	15.5
川崎市	17.4	82.6	42.6	7.9	27.4	22.0
船橋市	15.7	84.3	46.7	6.4	31.4	15.4
柏市	16.5	83.5	47.5	7.7	31.8	13.0
横須賀市	11.9	88.1	51.9	6.4	30.6	11.1
富山県	10.2	89.8	55.3	1.6	27.9	15.2
金沢市	10.2	89.8	51.4	3.5	31.0	14.2
長野市	17.2	82.8	44.3	5.2	35.4	15.1
岐阜市	10.8	89.2	56.3	3.7	31.9	8.1
豊橋市	17.1	82.9	49.0	4.6	24.5	21.9
豊田市	15.8	84.2	35.3	10.1	33.2	21.4
岡崎市	22.1	77.9	40.8	4.7	31.3	23.2
大津市	17.6	82.4	42.0	9.0	29.4	19.6
高槻市	17.0	83.0	39.9	10.8	32.7	16.6
東大阪市	18.1	81.9	45.3	11.3	27.8	15.6
豊中市	22.1	77.9	50.8	8.5	25.2	15.5
枚方市	17.9	82.1	43.4	9.6	30.7	16.3
姫路市	14.9	85.1	48.9	5.4	30.0	15.6
西宮市	13.0	87.0	40.7	9.5	31.6	18.2
尼崎市	12.6	87.4	48.8	7.5	32.9	10.8
奈良市	15.6	84.4	41.5	11.1	30.2	17.2
和歌山市	10.2	89.8	57.6	4.8	24.4	13.1
倉敷市	8.3	91.7	44.6	8.2	27.5	19.7
福山市	16.2	83.8	45.1	8.6	32.5	13.8
下関市	13.3	86.7	52.1	5.2	25.2	17.5
高松市	13.2	86.8	45.4	7.4	26.2	20.9
松山市	10.1	89.9	46.3	5.4	35.6	12.7
高知市	15.4	84.6	47.8	7.1	27.2	17.9
久留米市	12.2	87.8	43.9	5.9	33.8	16.3
長崎県	16.1	83.9	37.6	7.7	32.8	22.0
大分市	14.8	85.2	48.5	4.9	26.7	19.9
宮崎県	15.0	85.0	47.9	5.3	31.2	15.6
鹿児島県	16.1	83.9	42.1	7.2	27.4	23.3
那覇市	11.5	88.5	47.1	5.0	34.6	13.3

資料：平成26年度被保護者調査(月次)

注1)都道府県データは指定都市、中核市分を除いたものである。

注2)保護停止中の世帯を除く。

保護の種類別扶助人員の年次推移

	生活扶助人員		住宅扶助人員		教育扶助人員		医療扶助人員		介護扶助人員	
	人	指数 (平成7年度 =100)	人	指数 (平成7年度 =100)	人	指数 (平成7年度 =100)	人	指数 (平成7年度 =100)	人	指数 (平成12年度 =100)
平成7年度	760,162	100.0	639,129	100.0	88,176	100.0	679,826	100.0
8	766,232	100.8	648,591	101.5	84,973	96.4	695,075	102.2
9	783,840	103.1	668,756	104.6	84,006	95.3	715,662	105.3
10	821,931	108.1	707,094	110.6	86,254	97.8	753,366	110.8
11	877,080	115.4	763,315	119.4	91,042	103.3	803,855	118.2
12	943,025	124.1	824,129	128.9	96,944	109.9	864,231	127.1	66,832	100.0
13	1,014,524	133.5	891,223	139.4	104,590	118.6	928,527	136.6	84,463	126.4
14	1,105,499	145.4	975,486	152.6	114,213	129.5	1,002,886	147.5	105,964	158.6
15	1,201,836	158.1	1,069,135	167.3	124,270	140.9	1,082,648	159.3	127,164	190.3
16	1,273,502	167.5	1,143,310	178.9	132,019	149.7	1,154,521	169.8	147,239	220.3
17	1,320,413	173.7	1,194,020	186.8	135,734	153.9	1,207,814	177.7	164,093	245.5
18	1,354,242	178.2	1,233,105	192.9	137,129	155.5	1,226,233	180.4	172,214	257.7
19	1,379,945	181.5	1,262,158	197.5	135,503	153.7	1,248,145	183.6	184,258	275.7
20	1,422,217	187.1	1,304,858	204.2	134,734	152.8	1,281,838	188.6	195,576	292.6
21	1,586,013	208.6	1,459,768	228.4	144,339	163.7	1,406,456	206.9	209,735	313.8
22	1,767,315	232.5	1,634,773	255.8	155,450	176.3	1,553,662	228.5	228,235	341.5
23	1,871,659	246.2	1,741,888	272.5	159,372	180.7	1,657,093	243.8	248,100	371.2
24	1,928,241	253.7	1,811,575	283.4	159,038	180.4	1,716,158	252.4	269,793	403.7
25	1,941,036	255.3	1,835,940	287.3	154,014	174.7	1,745,615	256.8	290,174	434.2
26	1,946,954	256.1	1,843,587	288.5	148,462	168.4	1,763,405	259.4	310,359	464.4
平成28年11月 (速報値)	1,925,013	253.2	1,835,531	287.2	133,724	151.7	1,772,373	260.7	351,455	525.9

資料：被保護者調査〔平成28年11月は速報値（平成23年度以前は福祉行政報告例）〕

