

# 障害福祉における和光版地域包括ケアシステムについて

第3回「高齢の障害者に対する支援の在り方に関する論点整理のための作業チーム」資料  
平成27年3月25日(水)

# 障害福祉計画におけるSPDCAサイクル

## 基本指針

障害福祉計画策定にあたっての基本的考え方及び達成すべき目標、サービス提供体制に関する見込み量の見込み方の提示

## 調査 (SURVEY)

ニーズ調査等により調査を行い、課題を明らかにする。(アセスメント)

## 計画 (PLAN)

成果目標及び活動指標を設定するとともに、障害福祉サービスの見込量の設定やその他確保方策等を定める。

## 実行 (DO)

計画の内容を踏まえ、事業を実施する。

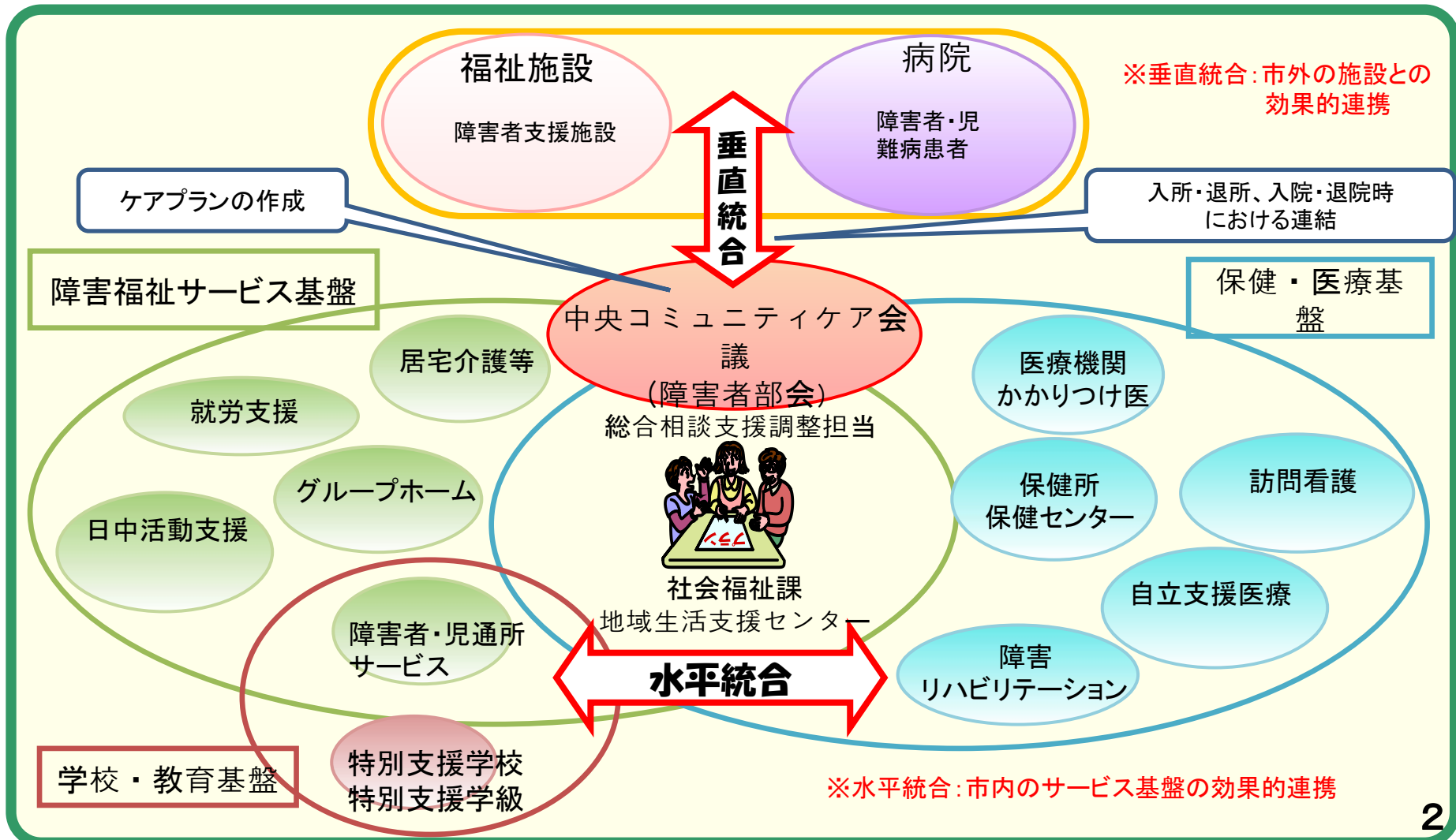
## 評価 (CHECK)

- ・成果目標及び活動指標については、少なくとも1年に1回その実績を把握し、障害者施策や関連施策の動向も踏まえながら、障がい福祉計画の中間評価として分析・評価を行う。
- ・中間評価の際には、自立支援協議会から評価、点検を受けるとともに、その結果について公表する。

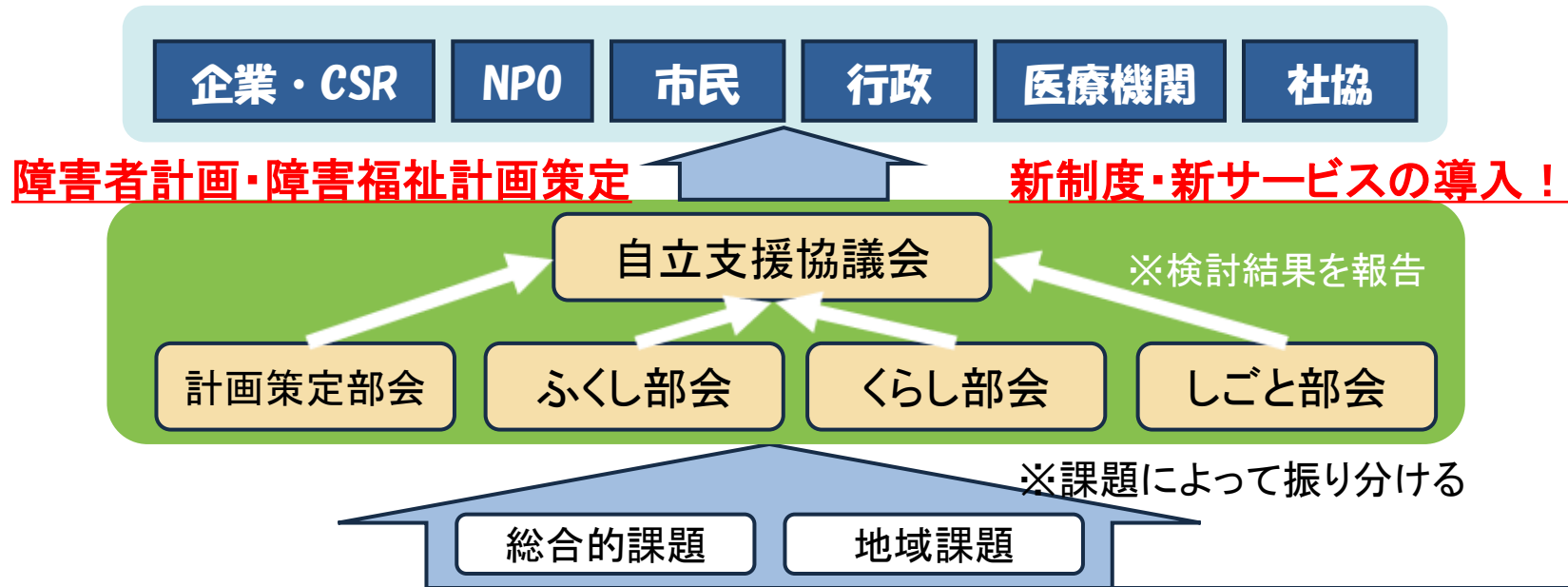
## 改善 (ACT)

計画の内容を踏まえ、事業を実施する中間評価等の結果を踏まえ、必要があると認めるときは、計画の見直し等を実施。

# 他制度・他職種による垂直統合と水平統合



# 障害福祉に関わるケア会議と自立支援協議会の関係性について



## ニーズ調査

地域課題に対する福祉サービスの必要量を適切に把握するために、記名式のアンケート調査を実施

