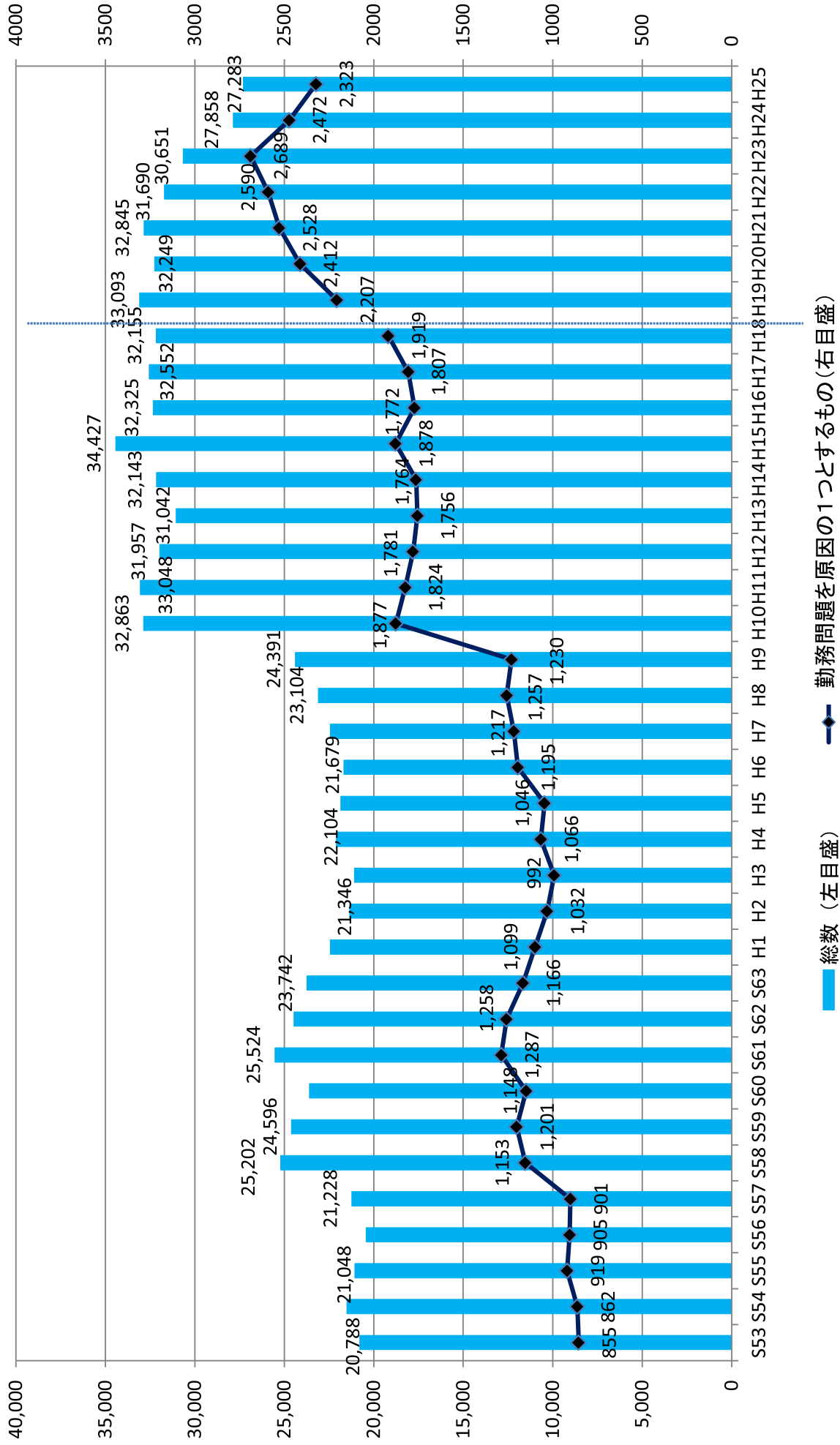


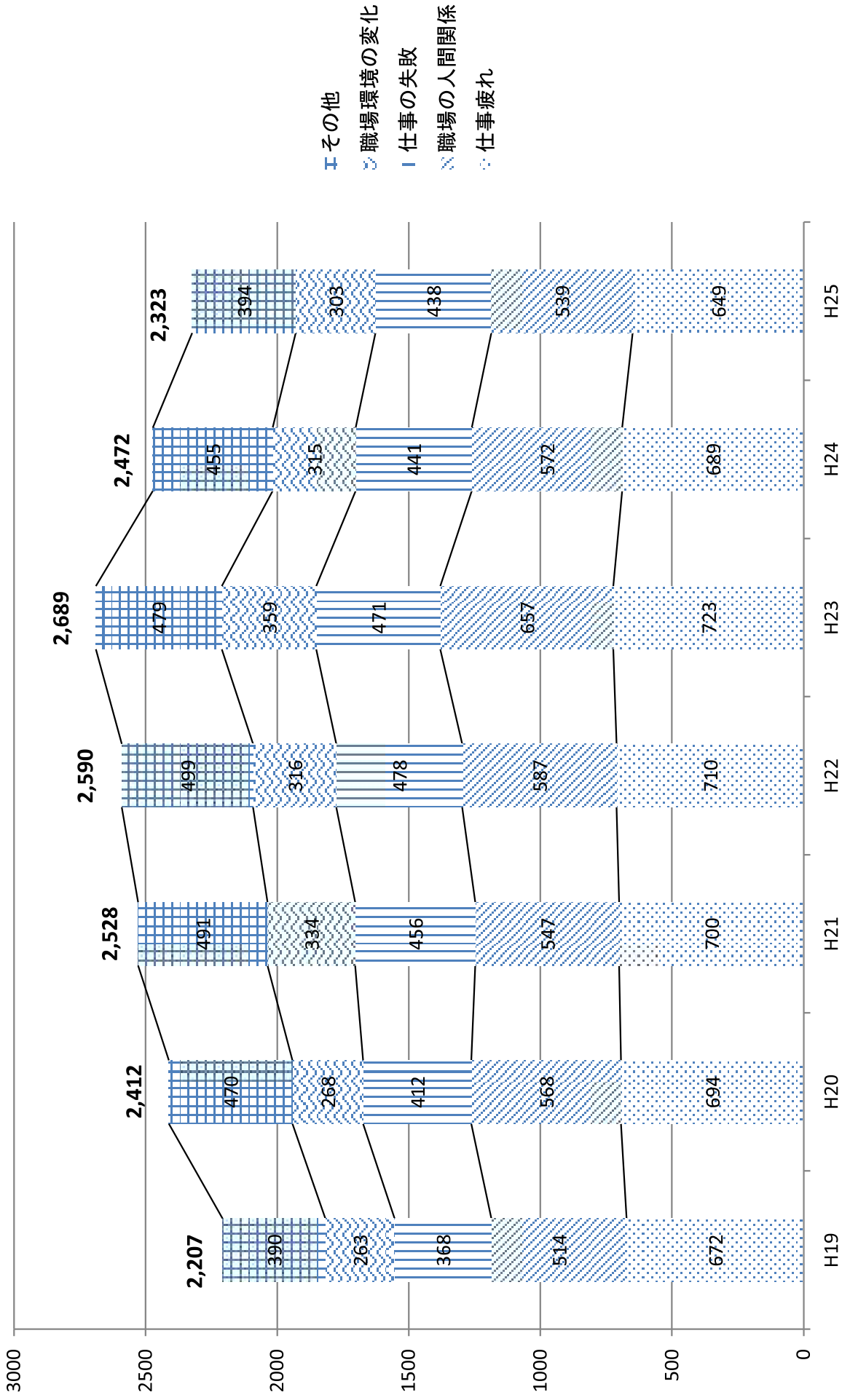
自殺者数の推移（総数、勤務問題を原因の1つとするもの）



(資料出所) 内閣府・警察庁 自殺統計

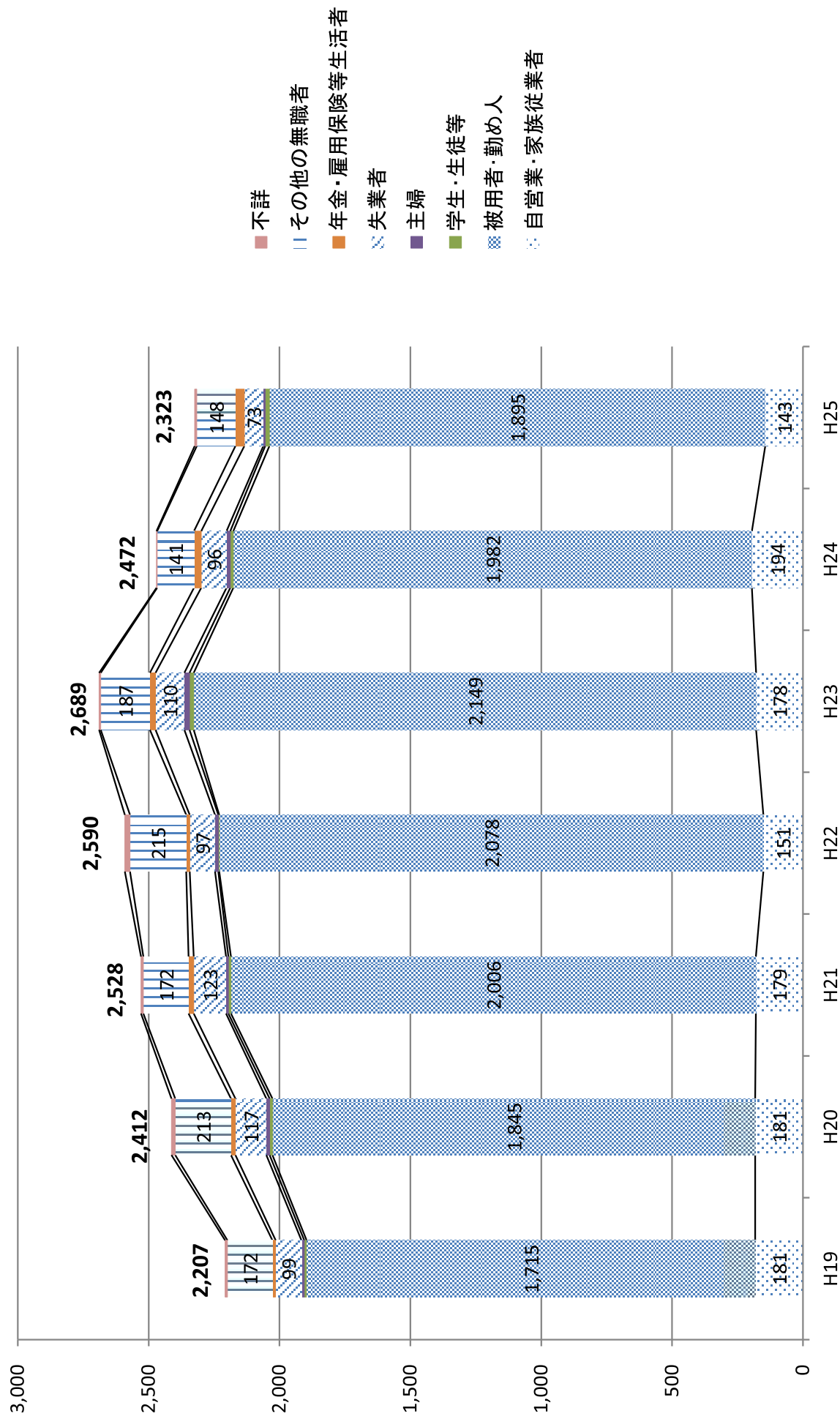
注) 平成19年の自殺統計から、原因・動機を最大3つまで計上することとしたため、18年以前との単純比較はできない。

勤務問題を原因・動機の1つとする自殺者数の推移(原因・動機詳細別)



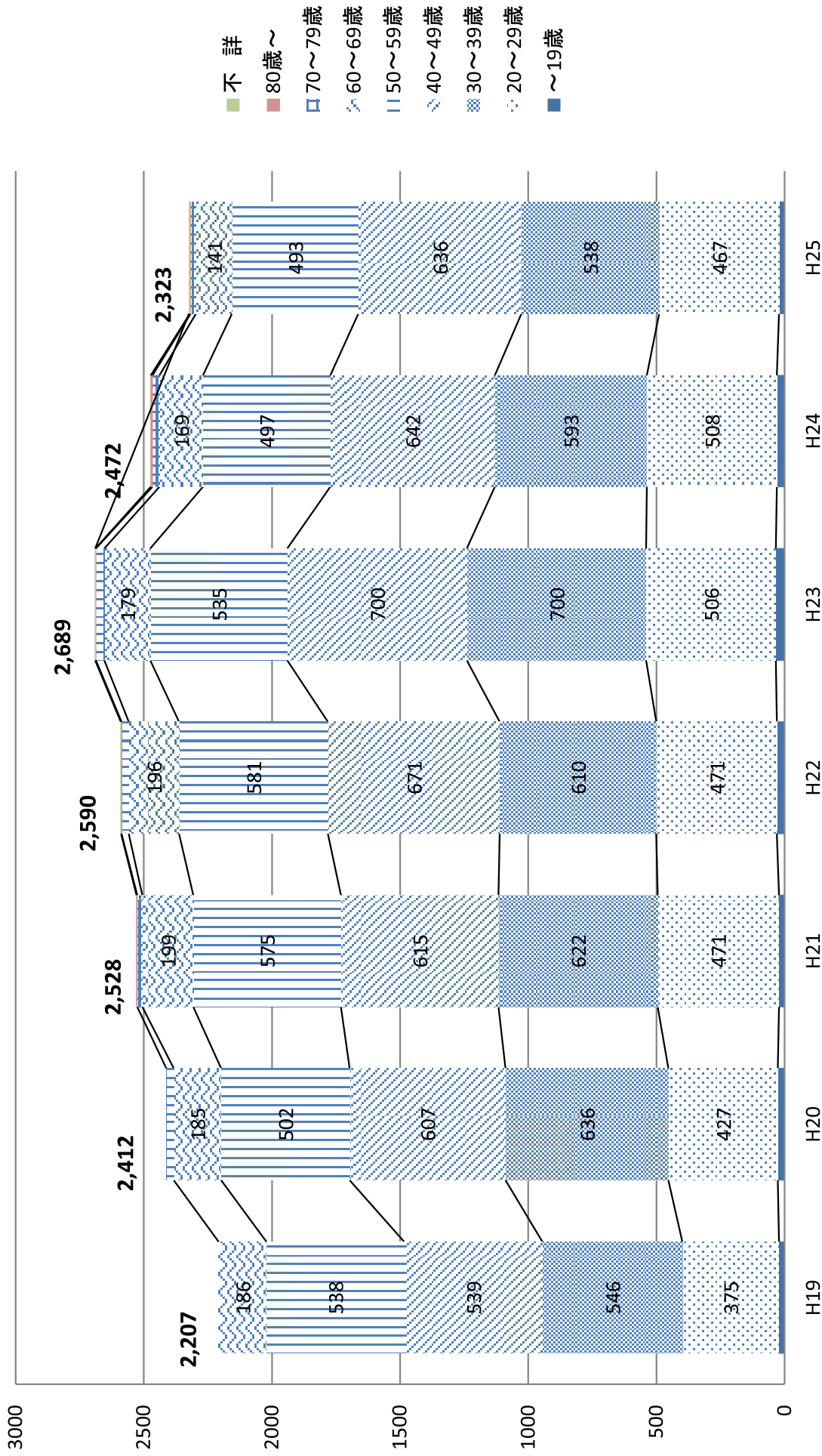
(資料)内閣府・警察庁 自殺統計

勤務問題を原因・動機の1つとする自殺者数の推移(職業別)



(資料)内閣府・警察庁 自殺統計

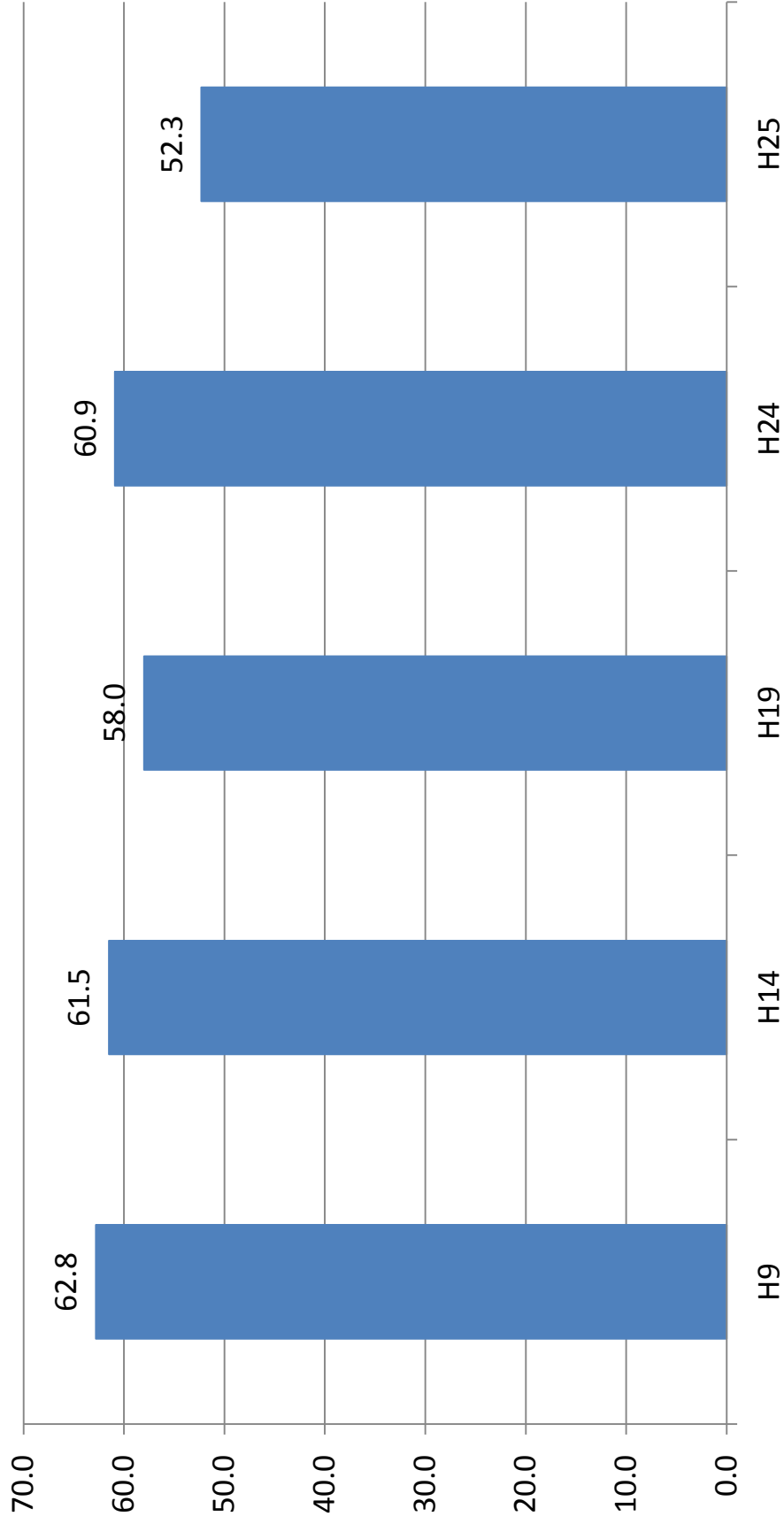
勤務問題を原因・動機の1つとする自殺者数の推移(年齢階層別)



注)H19は、60から69歳の区分に60歳以上の全ての人数が含まれている。

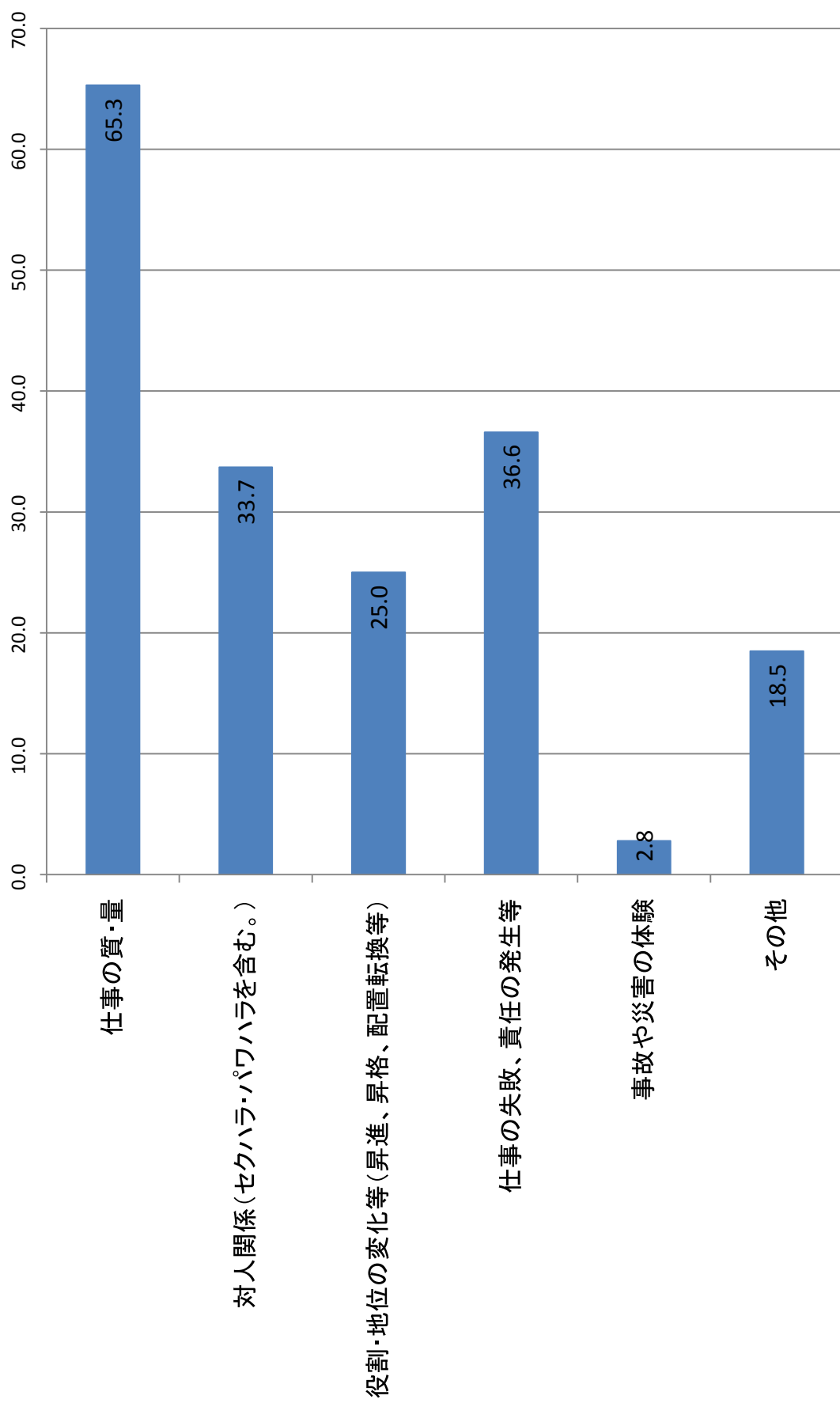
(資料)内閣府・警察庁 自殺統計

仕事や職業生活に関する強い不安、悩み、ストレスを感じる労働者の割合



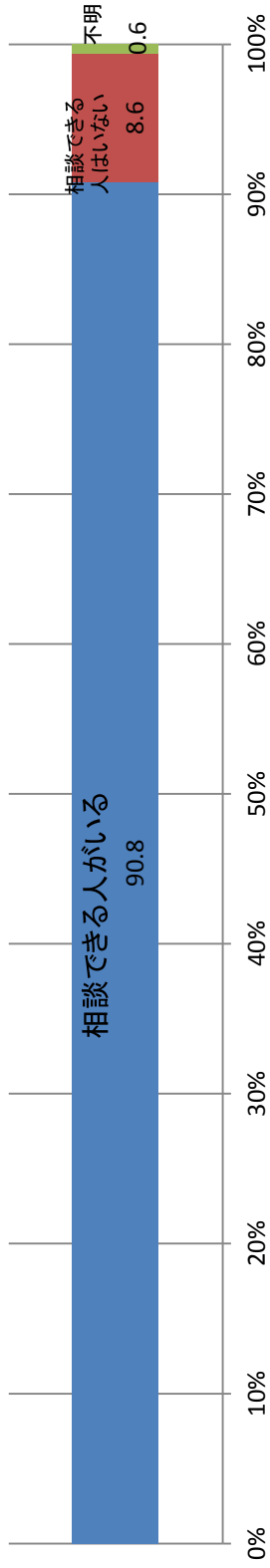
(資料出所)厚生労働省「労働者健康状況調査」
ただし、H25は厚生労働省「労働安全衛生調査(実態調査)」

仕事や職業生活に関する強い不安、悩み、ストレスの内容 (3つ以内の複数回答) (H25)



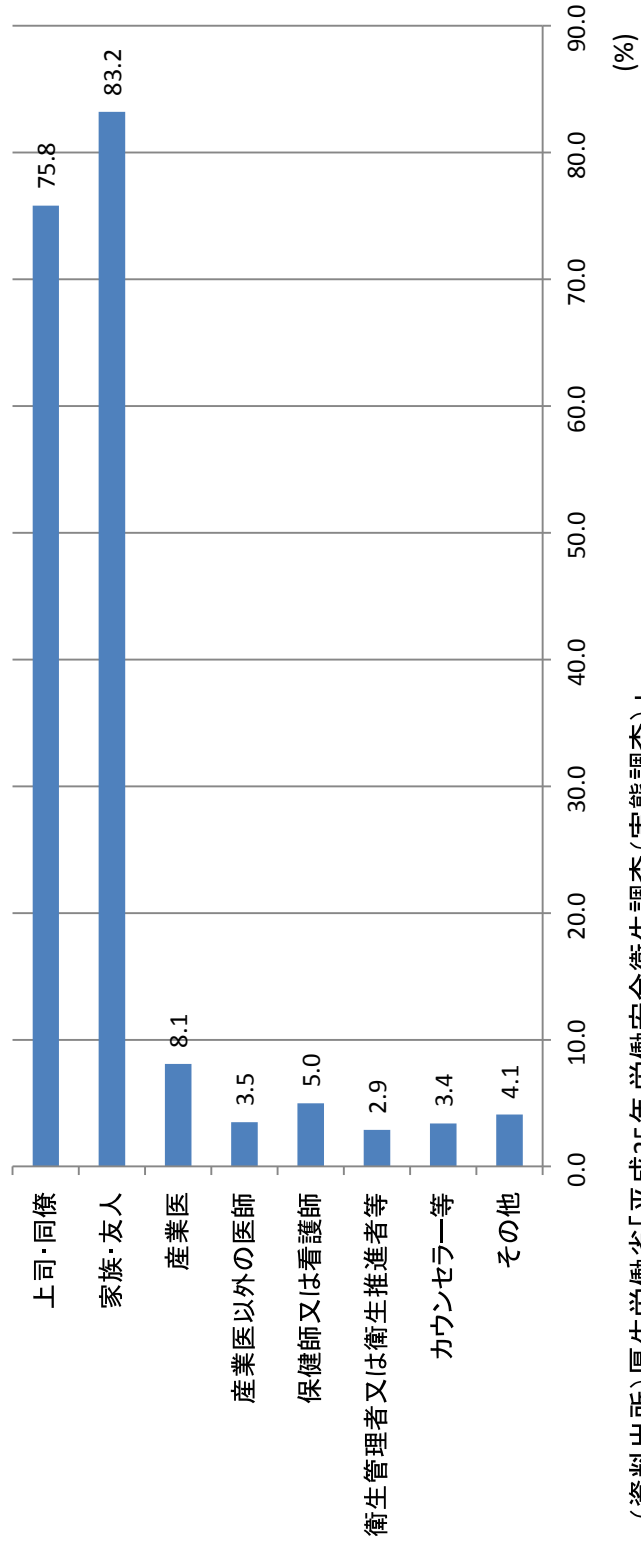
(資料出所)厚生労働省「平成25年 労働安全衛生調査(実態調査)」

ストレスを相談できる人の有無



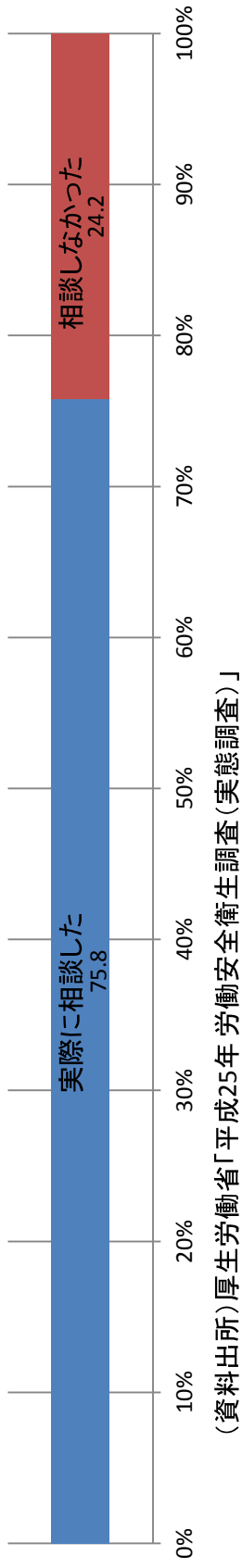
(資料出所)厚生労働省「平成25年労働安全衛生調査(実態調査)」

「相談できる人がいる」とする労働者が挙げた相談相手(複数回答)

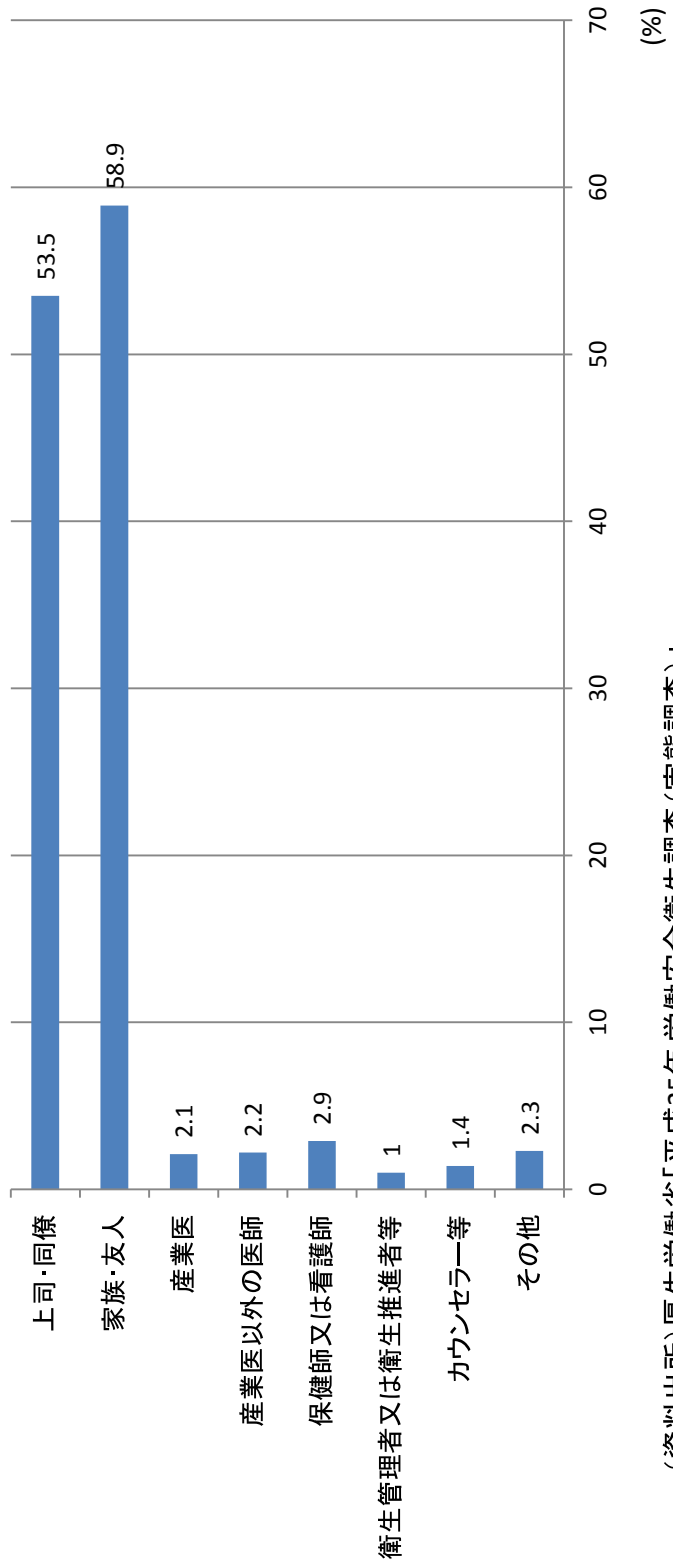


(資料出所)厚生労働省「平成25年労働安全衛生調査(実態調査)」

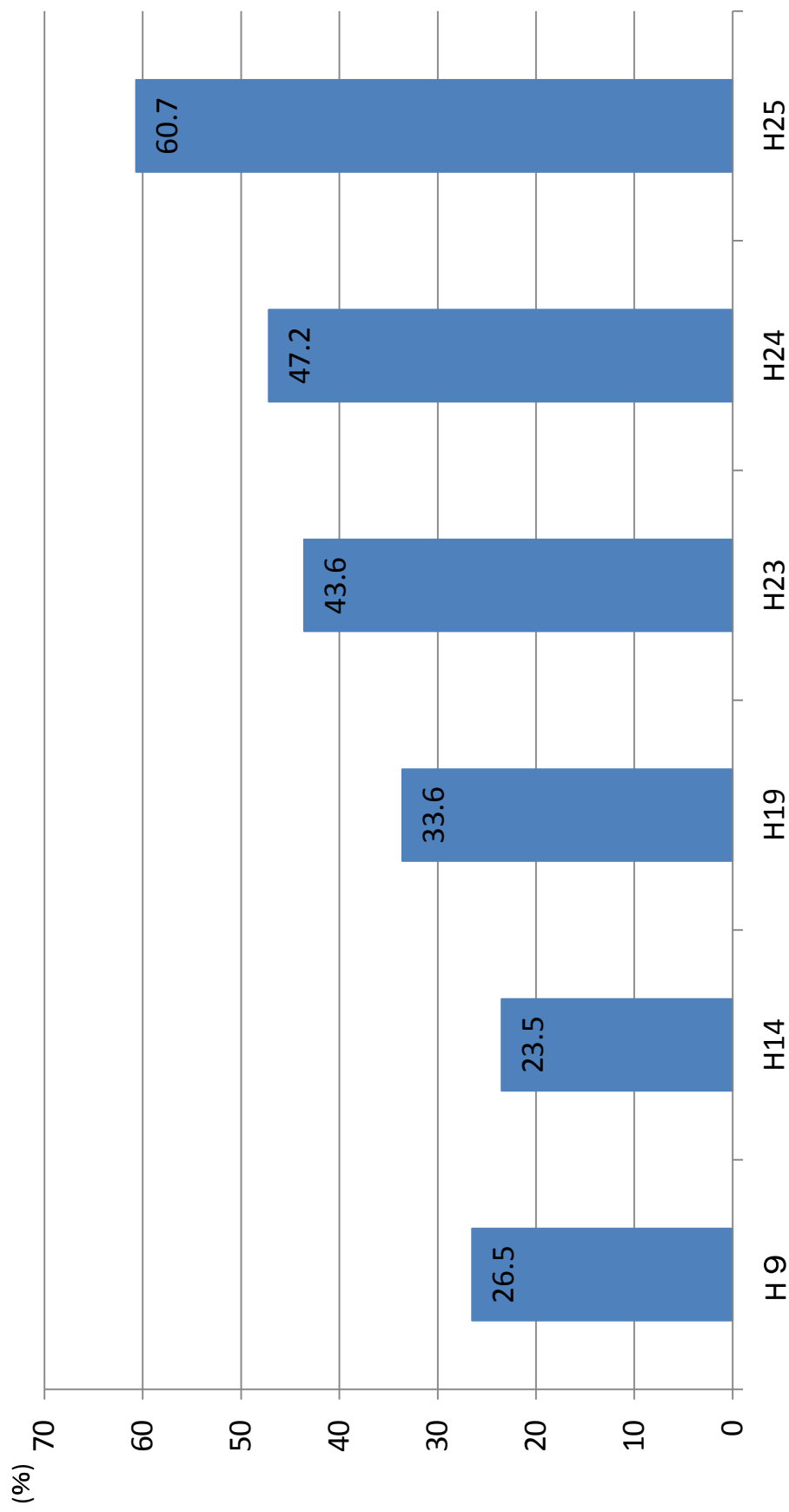
「ストレスを相談できる人がいる」とした労働者のうち 実際に相談した人がいる労働者の割合



実際に相談した相手(複数回答)

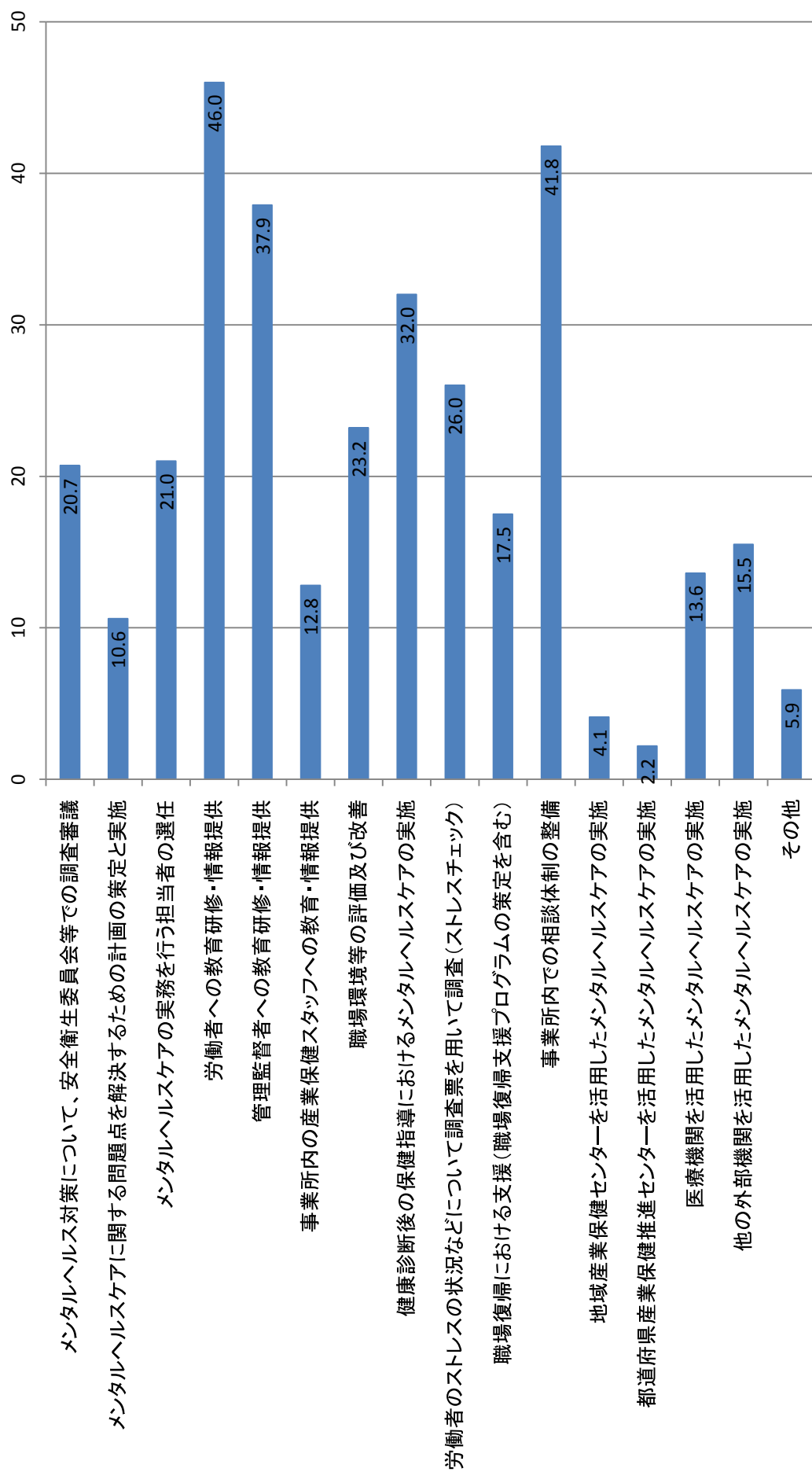


メンタルヘルスマスクエアに取り組んでいる事業所の割合



(資料出所)厚生労働省「労働者健康状況調査」
ただし、H23は厚生労働省「労働災害防止対策等重点調査」
H25は厚生労働省「労働安全衛生調査(実態調査)」

メンタルヘルスケアに取り組んでいる事業所における取組内容(複数回答) (H25)



(資料出所)厚生労働省「平成25年 労働安全衛生調査(実態調査)」

総合労働相談コーナーへの主な民事上の個別労働紛争に係る相談件数 (最近3カ年度)

