

# 金銭解決に関する統計分析

2016年6月6日(月)  
透明かつ公正な労働紛争解決システム等の  
在り方に関する検討会

大阪大学社会経済研究所  
大竹文雄  
慶應義塾大学大学院商学研究科  
鶴 光太郎

# 1. JILPT(2015)データの再分析まとめ(1)

- 労働政策研究・研修機構(2015)『労働局あっせん、労働審判及び裁判上の和解における雇用紛争事案の比較分析』労働政策研究報告書No.174で作成されたデータを利用し、再分析を行った。
- データは各事案の紙媒体の記録をJILPT担当者が読み込み、あらかじめ厚生労働省、裁判所との間で取り決められた変数項目について電子データとして入力した。

サンプルサイズは以下の通り

- 都道府県労働局のあっせん事案
  - 2012年度に4労働局で受理した個別労働関係紛争事案853件  
(うち金銭による解決313件)
- 労働審判の調停・審判事案
  - 2013年に4地方裁判所で調停または審判で終結した労働審判事案452件
- 民事訴訟の和解事案
  - 2013年に4地方裁判所で和解で終結した労働関係民事訴訟事案193件<sup>2</sup>

# 1. JILPT(2015)データの再分析のまとめ(2)

- 労働審判制度の解決金は、正社員では勤続年数あたり0.3程度という大きさを月収倍率が増加するが、解決金月収倍率の大きいグループと小さいグループで大きく異なる。
- 解決金月収倍率の小さいグループ(解雇効力の確度が相対的に高い(解雇有効の可能性が高い)と想定)では、解決金月収倍率は2.3か月程度で勤続年数とは無関係。大きいグループ(解雇効力の確度が相対的に低い(解雇無効の可能性が高い)と想定)では、解決金月収倍率は勤続年数の0.84倍程度で増える。
- この結果は、解雇効力の確度が高い(解雇有効の可能性が高い)場合には2~3か月の解決金のみで、解雇効力の確度が十分低い(解雇無効の可能性が高い)場合にはより大きな金額になるという当検討会での議論(2016/4/25検討会における難波弁護士の説明)と対応
- 年齢および解雇有効・無効の心証についての情報がないために、特に正社員については精度の高い分析結果になっていない。→年齢、企業規模、退職金などの情報が必要。
- 非正規労働者は単純なモデルで、ある程度の説明力がある。

## 2. 労働審判の解決金分析

- 勤続年数が長くなるに従って、解決金の月収倍率は高まる傾向がある
- 正社員の平均では変動の約17%の説明力  
解決金月収倍率 $\doteq 5.5 + 0.33 * \text{勤続年数}$
- 月収倍率が低いグループでは、  
解決金月収倍率 $\doteq 2.3$ （下位10%）で勤続年数とは無関係
- 月収倍率が高いグループほど勤続年数との関係が強くなる  
解決金月収倍率 $\doteq 9.1 + 0.84 * \text{勤続年数}$ （上位10%）
- 解決金月収倍率がかなり高ければ解雇効力の確度が低い（解雇無効の可能性が高い）、逆にかなり低ければ解雇効力の確度が高い（解雇有効の可能性が高い）と仮定すると、解雇有効の場合と無効の場合で勤続年数の効果が異なっている可能性

## 労働審判の解決金分析(2)

- 非正規では  
解決金月収倍率 $\div 3.4 + 0.2 * \text{勤続年数}$   
で変動の60%が説明可能

# 労働審判記述統計

Variable		Obs	Mean	Std.Dev.	Min	Max	
勤続年数	tenure	452	5.5	7.5	0.01	44.99	
男性ダミー	male	452	0.7	0.5	0	1	
解決金	settlement	452	2205640	3614523	0	2.83E+07	
月給	wage	452	342561	290526	40000	3750000	
解決金(対数値)	lnsettle	434	14.0	1.2	10.82	17.16	
賃金(対数値)	lnwage	452	12.5	0.6	10.60	15.14	
解決金/月給	months	452	6.0	6.6	0	50	
	役職なし	d_position1	452	0.9	0.3	0	1
	係長	d_position2	452	0.0	0.1	0	1
役職ダミー	課長	d_position3	452	0.0	0.2	0	1
	部長	d_position4	452	0.0	0.2	0	1
	役員	d_position5	452	0.0	0.1	0	1
弁護士ダミー	d_lawyer	452	0.9	0.3	0	1	
正規ダミー	regular	452	0.8	0.4	0	1	

弁護士ダミーは、労働者側に弁護士がついた場合を1としている。

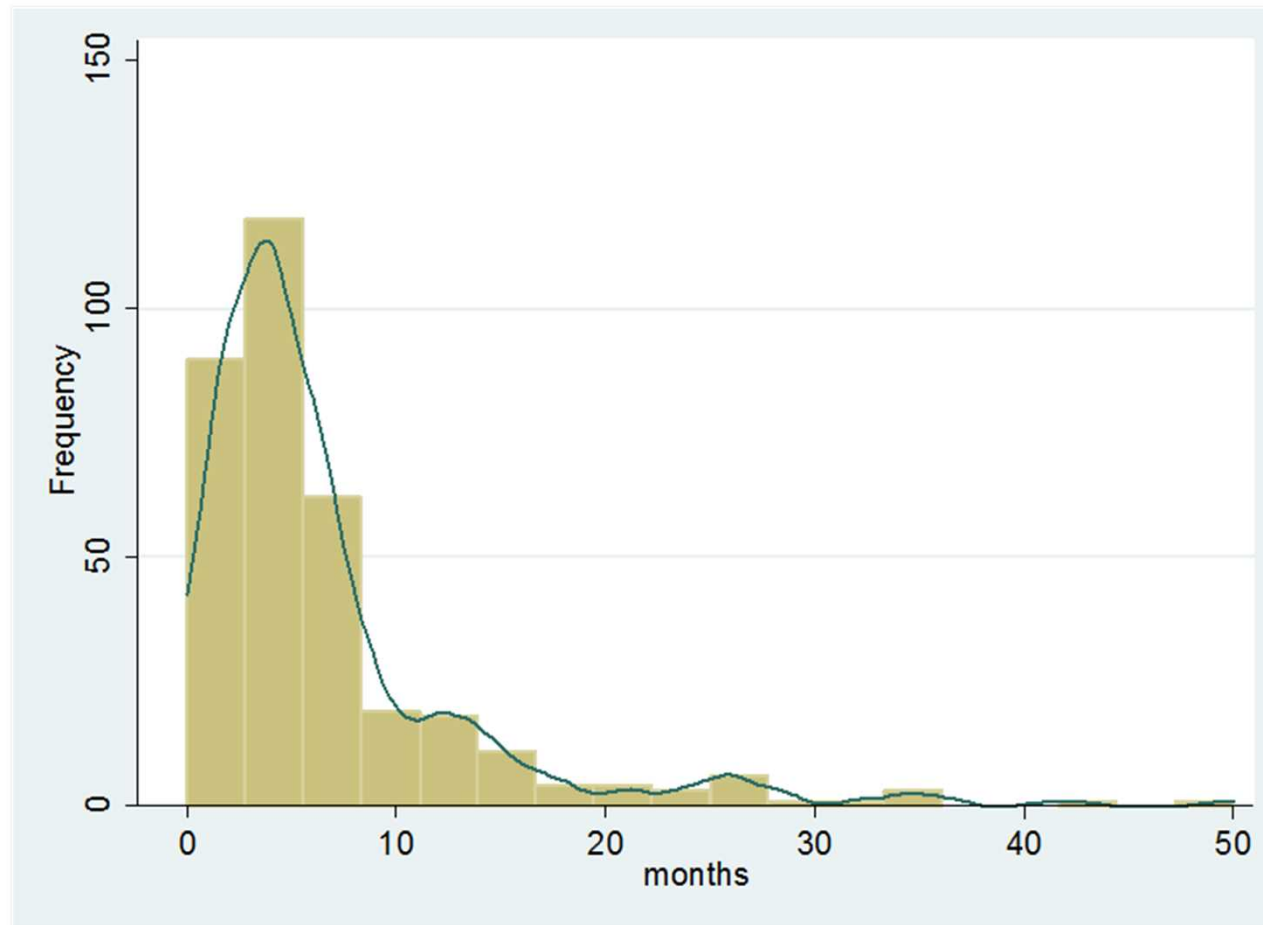
労使双方に弁護士がついた場合は1、使用者側のみに弁護士がついた場合は0として扱っている

# 労働審判解決金 勤続年数別記述統計

解決金/月額賃金

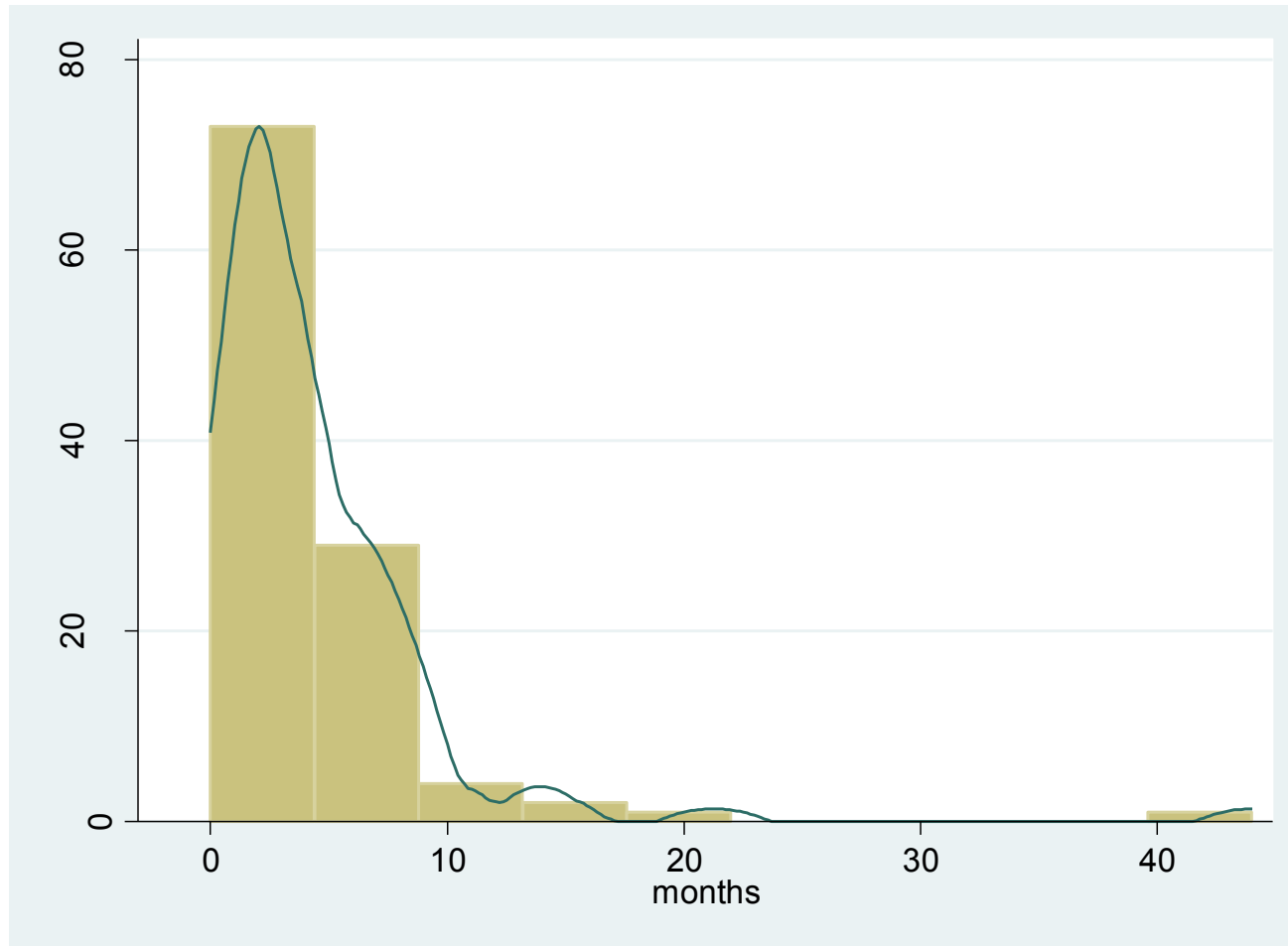
	N	median	mean	min	max
5年未満	304	3.84	4.64	0.0	50.0
5年以上10年未満	72	6.42	7.80	0.0	33.8
10年以上20年未満	44	5.82	6.97	0.0	44.0
20年以上30年未満	22	9.62	13.40	0.0	28.8
30年以上	10	7.85	15.70	0.0	41.9
Total	452	4.21	6.04	0.0	50.0

# 労働審判正社員 解決金月収倍率分布

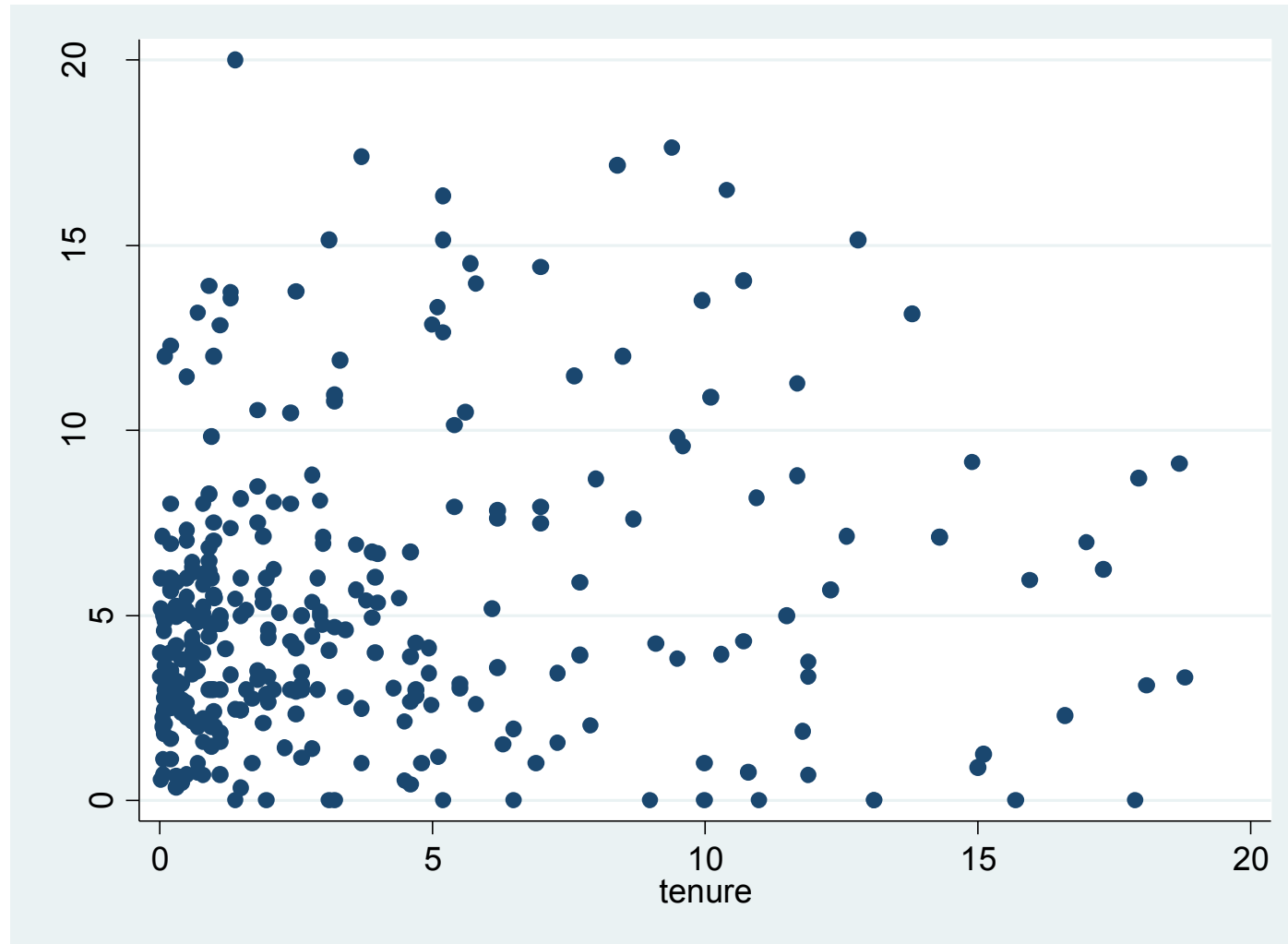




# 労働審判非正社員 解決金月収倍率分布



# 労働審判正社員 勤続年数・解決金月収倍率散布図



# 労働審判推定結果

	(1)	(2)	(3)	(4)	(5)	(6)	(7)	(8)	(9)	(10)	(11)	(12)
被説明変数	tribunal	tribunal	tribunal	tribunal	tribunal	tribunal	tribunal	tribunal	tribunal	tribunal	tribunal	tribunal
VARIABLES	解決金/月給	解決金/月給	解決金/月給	解決金/月給	解決金/月給	解決金/月給	解決金/月給	解決金/月給	解決金/月給	解決金/月給	解決金/月給	解決金/月給
	OLS	OLS	10%	25%	50%	75%	90%	10%	25%	50%	75%	90%
Inwage												
tenure	0.311*** [0.039]	0.304*** [0.039]	-0.028 [0.022]	0.045* [0.025]	0.167*** [0.028]	0.561*** [0.058]	0.835*** [0.113]	-0.033 [0.023]	0.045* [0.025]	0.165*** [0.028]	0.598*** [0.062]	0.792*** [0.104]
male	-1.280** [0.614]	-1.187* [0.612]	-0.926*** [0.352]	-0.881** [0.399]	-0.939** [0.437]	-1.388 [0.927]	-0.882 [1.795]	-0.905** [0.368]	-0.877** [0.402]	-0.746* [0.444]	-1.461 [0.990]	-1.575 [1.646]
d_lawyer		2.257** [0.974]						0.253 [0.585]	0.174 [0.639]	1.038 [0.705]	1.370 [1.575]	4.130 [2.618]
regular	1.856*** [0.661]	1.703** [0.661]	0.708* [0.379]	1.225*** [0.429]	1.594*** [0.470]	2.674*** [0.997]	3.619* [1.932]	0.626 [0.397]	1.216*** [0.434]	1.320*** [0.479]	2.371** [1.069]	3.140* [1.777]
d_position2	10.304*** [2.022]	10.098*** [2.014]	1.918* [1.159]	3.647*** [1.313]	3.008** [1.439]	5.949* [3.050]	41.297*** [5.909]	1.893 [1.209]	3.653*** [1.322]	2.802* [1.459]	5.815* [3.256]	40.739*** [5.414]
d_position3	0.314 [1.486]	0.284 [1.479]	-0.720 [0.852]	0.306 [0.966]	2.233** [1.058]	0.761 [2.242]	0.187 [4.344]	-0.684 [0.888]	0.306 [0.971]	2.211** [1.071]	1.363 [2.391]	1.241 [3.976]
d_position4	0.645 [1.385]	0.676 [1.378]	-0.428 [0.794]	0.312 [0.899]	-0.468 [0.985]	0.620 [2.089]	-2.288 [4.047]	0.215 [0.827]	0.312 [0.904]	0.342 [0.998]	-0.206 [2.228]	-1.752 [3.704]
Constant	3.571*** [0.709]	1.612 [1.101]	1.306*** [0.407]	1.878*** [0.461]	2.985*** [0.505]	3.936*** [1.070]	5.548*** [2.073]	1.139* [0.661]	1.707** [0.723]	2.256*** [0.798]	3.057* [1.780]	3.171 [2.960]
Observations	452	452	452	452	452	452	452	452	452	452	452	452
R-squared	0.196	0.206										

Standard errors in brackets

\*\*\* p<0.01, \*\* p<0.05, \* p<0.1

弁護士ダミーは、労働者側に弁護士がついた場合を1としている。

労使双方に弁護士がついた場合は1、使用者側のみに弁護士がついた場合は0として扱っている

OLSは、最小2乗法による推定(サンプルの平均値を通る回帰直線)。

10%から90%まである推定結果は、10%分位点、20%分位点...90%分位点を通る回帰直線の推定値。説明変数の効果が異なるグループがあるという場合には、この推定方法で分位点によって係数が異なってくる。

# 労働審判解決金推定結果 正社員

	(1)	(2)	(3)	(4)	(5)	(6)
被説明変数 VARIABLES	tribunal 解決金/月給 OLS	tribunal 解決金/月給 10%	tribunal 解決金/月給 25%	tribunal 解決金/月給 50%	tribunal 解決金/月給 75%	tribunal 解決金/月給 90%
lnwage						
tenure	0.334*** [0.046]	-0.030 [0.026]	-0.001 [0.028]	0.160*** [0.041]	0.745*** [0.061]	0.843*** [0.156]
male	-1.592** [0.761]	-1.232*** [0.425]	-1.030** [0.466]	-0.863 [0.679]	-0.640 [1.023]	-1.001 [2.594]
regular	-	-	-	-	-	-
d_position2	6.890*** [2.292]	1.985 [1.281]	3.578** [1.402]	2.846 [2.043]	6.197** [3.080]	41.476*** [7.807]
d_position3	1.063 [1.674]	-0.628 [0.935]	1.222 [1.024]	2.274 [1.492]	1.096 [2.250]	0.350 [5.702]
d_position4	0.577 [1.521]	-0.353 [0.850]	-0.104 [0.930]	-0.577 [1.356]	0.143 [2.044]	3.466 [5.181]
Constant	5.561*** [0.656]	2.253*** [0.367]	3.334*** [0.402]	4.584*** [0.585]	5.522*** [0.882]	9.104*** [2.237]
Observations	342	342	342	342	342	342
R-squared	0.168					

Standard errors in brackets

\*\*\* p<0.01, \*\* p<0.05, \* p<0.1

# 労働審判解決金推定結果 非正規

	(1)	(2)	(3)	(4)	(5)	(6)
被説明変数 VARIABLES	tribunal 解決金/月給 OLS	tribunal 解決金/月給 10%	tribunal 解決金/月給 25%	tribunal 解決金/月給 50%	tribunal 解決金/月給 75%	tribunal 解決金/月給 90%
lnwage						
tenure	0.197*** [0.054]	0.121*** [0.035]	0.214*** [0.042]	0.165*** [0.048]	0.283*** [0.099]	0.250 [0.200]
male	-0.483 [0.679]	0.207 [0.446]	-0.691 [0.537]	-0.809 [0.606]	-1.890 [1.245]	-0.884 [2.527]
regular	-	-	-	-	-	-
d_position2	38.492*** [3.404]	42.160*** [2.239]	40.442*** [2.692]	39.754*** [3.038]	36.668*** [6.247]	33.937*** [12.677]
d_position3	-4.799* [2.657]	-0.879 [1.748]	-5.580*** [2.102]	-4.690* [2.372]	-3.863 [4.878]	-6.811 [9.897]
d_position4	1.408 [3.373]	4.386* [2.219]	3.511 [2.668]	2.377 [3.011]	0.356 [6.191]	-2.668 [12.562]
Constant	3.420*** [0.585]	0.054 [0.385]	1.458*** [0.463]	2.905*** [0.522]	5.541*** [1.074]	7.687*** [2.178]
Observations	110	110	110	110	110	110
R-squared	0.600					

Standard errors in brackets

\*\*\* p<0.01, \*\* p<0.05, \* p<0.1

### 3. あっせんの解決金分析

- あっせんの場合は、謝罪などの解決金なしの解決が多いので解決金なしの標本を除いて分析
- 基本モデル：  
解決金／月給 $\doteq 1.49 + 0.081 * \text{勤続年数}$
- 解決金が少ないグループ（下位10%）  
解決金／月給 $\doteq 0.33$
- 解決金が多いグループ（上位10%）  
解決金／月給 $\doteq 2.95 + 0.15 * \text{勤続年数}$
- 正規労働者よりも非正規労働者の方が勤続年数の影響が大きい

# あっせん記述統計

Variable		Obs	Mean	Std.Dev.	Min	Max	
勤続年数	tenure	757	4.39	6.72	0	41.6	
男性ダミー	male	853	0.54	0.50	0	1	
解決金	settlement	853	102626.2	254589.5	0	2,730,600	
解決金(対数値)	lnsettle	313	11.98	1.10	8.13	14.82	
月給	wage	484	202555.6	100200.3	17000	694,000	
賃金(対数値)	lnwage	484	12.10	0.51	9.74	13.45	
解決金/月給	months	584	0.73	1.35	0	11.76	
役職ダミー	役職なし	d_position1	852	0.95	0.22	0	1
	係長	d_position2	852	0.03	0.16	0	1
	課長	d_position3	852	0.02	0.14	0	1
	部長	d_position4	852	0.00	0.06	0	1
	役員	d_position5	852	0.00	0.03	0	1
正規ダミー	regular	853	0.47	0.50	0	1	

# あっせん解決金月額賃金比率 解決金による解決事案のみ

## 解決金/月額賃金

	N	median	mean	min	max
5年未満	194	1.00	1.37	0.03	7.50
5年以上10年未満	36	1.50	2.18	0.08	11.76
10年以上20年未満	14	1.06	1.91	0.20	5.24
20年以上30年未満	6	3.05	3.25	0.87	6.23
30年以上	14	1.47	2.57	0.18	8.76
Total	264	1.11	1.62	0.03	11.76



# あっせん解決金月額賃金比率 解決金なしを含む

解決金/月額賃金

	N	median	mean	min	max
5年未満	379	0.13	0.70	0	7.50
5年以上10年未満	76	0.00	1.03	0	11.76
10年以上20年未満	40	0.00	0.67	0	5.24
20年以上30年未満	18	0.00	1.08	0	6.23
30年以上	71	0.00	0.51	0	8.76
Total	584	0.00	0.73	0	11.76

# あっせん金額の推定結果

被説明変数	(1)	(2)	(3)	(4)	(5)	(6)	(7)	(8)	(9)	(10)	(11)	(12)
	mediation	mediation	mediation	mediation	mediation	mediation	mediation	mediation	mediation	mediation	mediation	mediation
	解決金/月給 OLS	解決金/月給 10%	解決金/月給 25%	解決金/月給 50%	解決金/月給 75%	解決金/月給 90%	対数解決金 OLS	対数解決金 10%	対数解決金 25%	対数解決金 50%	対数解決金 75%	対数解決金 90%
lnwage							0.619*** [0.144]	0.312 [0.264]	0.614*** [0.234]	0.473** [0.188]	0.756*** [0.180]	0.816*** [0.206]
tenure	0.081*** [0.015]	-0.001 [0.005]	0.018** [0.009]	0.085*** [0.016]	0.105*** [0.022]	0.152*** [0.045]	0.030*** [0.010]	0.007 [0.018]	0.043*** [0.016]	0.045*** [0.013]	0.038*** [0.012]	0.029** [0.014]
tenure2												
male	-0.481** [0.196]	-0.113 [0.070]	-0.223* [0.116]	-0.326 [0.206]	-0.518* [0.281]	-0.666 [0.579]	-0.258** [0.129]	-0.534** [0.237]	-0.377* [0.210]	-0.267 [0.168]	-0.162 [0.161]	-0.105 [0.184]
regular	-0.085 [0.206]	0.022 [0.074]	-0.051 [0.122]	0.041 [0.216]	-0.127 [0.295]	0.023 [0.608]	0.142 [0.146]	0.277 [0.268]	0.052 [0.238]	0.246 [0.191]	0.063 [0.182]	0.178 [0.209]
d_position2	0.758 [0.559]	-0.139 [0.200]	0.226 [0.332]	0.137 [0.587]	2.256*** [0.803]	2.023 [1.653]	0.184 [0.360]	-0.532 [0.660]	0.561 [0.585]	0.140 [0.470]	0.117 [0.449]	0.723 [0.514]
d_position3	1.786** [0.787]	0.767*** [0.282]	0.600 [0.467]	0.673 [0.826]	-0.025 [1.131]	5.097** [2.328]	0.950* [0.503]	1.661* [0.922]	1.289 [0.816]	0.729 [0.656]	-0.079 [0.627]	0.968 [0.718]
d_position4	-	-	-	-	-	-	-	-	-	-	-	-
Constant	1.498*** [0.148]	0.325*** [0.053]	0.658*** [0.088]	0.942*** [0.156]	1.999*** [0.213]	2.954*** [0.439]	4.517*** [1.694]	7.142** [3.105]	4.070 [2.751]	6.219*** [2.209]	3.540* [2.111]	3.199 [2.419]
Observations	255	255	255	255	255	255	255	255	255	255	255	255
R-squared	0.141						0.158					

Standard errors in brackets

\*\*\* p<0.01, \*\* p<0.05, \* p<0.1

あっせんについては、解決金のない解決(謝罪など)が多いため、解決金なしを除いたサンプルで推定を行った。  
労働審判、和解については解決金なしを含めて推定している。

# あっせん金額の推定結果

## 正規労働者

被説明変数	(1)	(2)	(3)	(4)	(5)	(6)	(7)	(8)	(9)	(10)	(11)	(12)
	mediation	mediation	mediation	mediation	mediation	mediation	mediation	mediation	mediation	mediation	mediation	mediation
	解決金/月給	解決金/月給	解決金/月給	解決金/月給	解決金/月給	解決金/月給	対数解決金	対数解決金	対数解決金	対数解決金	対数解決金	対数解決金
	OLS	10%	25%	50%	75%	90%	OLS	10%	25%	50%	75%	90%
lnwage							0.680 [0.429]	-0.275 [0.927]	0.927 [0.693]	1.111* [0.599]	0.885 [0.567]	0.503 [0.513]
tenure	0.065*** [0.022]	-0.006 [0.007]	-0.008 [0.014]	0.086*** [0.027]	0.092** [0.036]	0.089 [0.074]	0.025* [0.015]	-0.035 [0.032]	-0.018 [0.024]	0.045** [0.020]	0.034* [0.019]	0.048*** [0.017]
male	-0.379 [0.340]	-0.057 [0.107]	-0.135 [0.216]	-0.170 [0.414]	-0.299 [0.554]	-0.541 [1.128]	-0.245 [0.233]	-0.398 [0.504]	-0.219 [0.376]	-0.197 [0.325]	-0.037 [0.308]	-0.321 [0.279]
regular	-	-	-	-	-	-	-	-	-	-	-	-
d_position2	0.841 [0.775]	-0.110 [0.245]	-0.206 [0.492]	-0.163 [0.944]	2.558** [1.263]	1.838 [2.572]	-0.127 [0.506]	-0.177 [1.096]	-0.709 [0.818]	-0.263 [0.707]	0.080 [0.670]	-0.042 [0.606]
d_position3	1.669** [0.829]	0.705*** [0.262]	0.512 [0.526]	0.534 [1.010]	-0.252 [1.352]	5.001* [2.752]	0.891 [0.544]	1.585 [1.177]	0.914 [0.879]	0.447 [0.760]	-0.304 [0.720]	1.105* [0.651]
d_position4	-	-	-	-	-	-	-	-	-	-	-	-
Constant	1.435*** [0.260]	0.357*** [0.082]	0.631*** [0.165]	0.966*** [0.316]	1.880*** [0.423]	2.987*** [0.862]	3.951 [5.220]	14.698 [11.295]	0.414 [8.436]	-1.364 [7.291]	2.076 [6.908]	7.272 [6.247]
Observations	92	92	92	92	92	92	92	92	92	92	92	92
R-squared	0.153						0.092					

Standard errors in brackets

\*\*\* p<0.01, \*\* p<0.05, \* p<0.1

あっせんについては、解決金のない解決(謝罪など)が多いため、解決金なしを除いたサンプルで推定を行った。労働審判、和解については解決金なしを含めて推定している。

# あっせん金額の推定結果 非正規

被説明変数	(1)	(2)	(3)	(4)	(5)	(6)	(7)	(8)	(9)	(10)	(11)
	mediation	mediation	mediation	mediation	mediation	mediation	mediation	mediation	mediation	mediation	mediation
	解決金/月給 OLS	解決金/月給 10%	解決金/月給 25%	解決金/月給 50%	解決金/月給 75%	解決金/月給 90%	対数解決金 OLS	対数解決金 10%	対数解決金 25%	対数解決金 50%	対数解決金 75%
lnwage							0.612*** [0.153]	0.260 [0.278]	0.491** [0.218]	0.365* [0.189]	0.750*** [0.173]
tenure	0.098*** [0.022]	0.006 [0.006]	0.037*** [0.012]	0.087*** [0.024]	0.224*** [0.034]	0.218*** [0.076]	0.040*** [0.014]	0.015 [0.026]	0.057*** [0.020]	0.038** [0.018]	0.037** [0.016]
male	-0.519** [0.242]	-0.093 [0.070]	-0.175 [0.129]	-0.482* [0.262]	-0.460 [0.371]	0.221 [0.827]	-0.247 [0.157]	-0.446 [0.286]	-0.211 [0.224]	-0.305 [0.194]	-0.160 [0.178]
regular	-	-	-	-	-	-	-	-	-	-	-
d_position2	0.905 [0.876]	0.584** [0.252]	0.300 [0.468]	0.190 [0.950]	3.192** [1.343]	2.756 [2.996]	0.782 [0.558]	1.330 [1.015]	0.750 [0.797]	0.407 [0.690]	1.141* [0.632]
d_position3	-	-	-	-	-	-	-	-	-	-	-
d_position4	-	-	-	-	-	-	-	-	-	-	-
Constant	1.455*** [0.169]	0.303*** [0.049]	0.578*** [0.090]	1.039*** [0.183]	1.775*** [0.259]	2.211*** [0.578]	4.561** [1.799]	7.664** [3.270]	5.388** [2.568]	7.532*** [2.222]	3.610* [2.037]
Observations	163	163	163	163	163	163	163	163	163	163	163
R-squared	0.140						0.136				

Standard errors in brackets

\*\*\* p<0.01, \*\* p<0.05, \* p<0.1

あっせんについては、解決金のない解決(謝罪など)が多いため、解決金なしを除いたサンプルで推定を行った。  
労働審判、和解については解決金なしを含めて推定している。

## 4. 和解の解決金分析

- 和解解決金の月収倍率は、勤続年数が約20年でピークとなる逆U字型になる。
- しかし、このような逆U字型は、あっせんや労働審判の解決金ではみられない

# 和解解決金 勤続年数別

## 解決金/月額賃金

	N	median	mean	min	max
5年未満	101	4.41	8.69	0.00	74.86
5年以上10年未満	31	9.30	11.47	0.00	50.85
10年以上20年未満	29	10.20	16.03	1.00	125.00
20年以上30年未満	12	7.19	9.86	0.00	30.81
30年以上	20	0.97	7.37	0.00	79.34
Total	193	6.08	10.17	0.00	125.00

# 和解記述統計

Variable		Obs	Mean	Std.Dev.	Min	Max	
勤続年数	tenure	192	9.6	11.6	0.09	54.2	
勤続年数二乗	tenure^2	192	227.5	459.6	0	2937.6	
男性ダミー	male	193	0.8	0.4	0	1	
解決金	settlement	193	4063901.0	6404817.0	0	41,000,000	
月給	wage	191	433363.2	392767.5	80724	3326678	
解決金(対数値)	lnsettle	174	14.6	1.3	11.09741	17.52908	
賃金(対数値)	lnwage	191	12.8	0.6	11.29879	15.01748	
解決金/月給	months	193	10.2	14.9	0	125	
	役職なし	d_position1	193	0.8	0.4	0	1
	係長	d_position2	193	0.0	0.1	0	1
役職ダミー	課長	d_position3	193	0.1	0.3	0	1
	部長	d_position4	193	0.1	0.3	0	1
	役員	d_position5	193	0.0	0.2	0	1
正規ダミー	regular	193	0.8	0.4	0	1	



# 和解の解決金月収倍率推定結果

	(1)	(2)	(3)	(4)	(5)	(6)	(7)	(8)	(9)	(10)	(11)	(12)
被説明変数	conciliation	conciliation	conciliation	conciliation	conciliation	conciliation	conciliation	conciliation	conciliation	conciliation	conciliation	conciliation
VARIABLES	解決金/月給	解決金/月給	解決金/月給	解決金/月給	解決金/月給	解決金/月給	解決金/月給	解決金/月給	解決金/月給	解決金/月給	解決金/月給	解決金/月給
	OLS	OLS	10%	25%	50%	75%	90%	10%	25%	50%	75%	90%
lnwage												
tenure	0.026 [0.095]	0.691** [0.308]	-0.022* [0.013]	-0.061 [0.039]	-0.021 [0.054]	-0.060 [0.144]	0.221 [0.424]	0.178*** [0.063]	0.461*** [0.113]	0.452*** [0.148]	0.895* [0.485]	1.597 [1.291]
tenure^2		-0.018** [0.008]						-0.005*** [0.002]	-0.013*** [0.003]	-0.013*** [0.004]	-0.024** [0.012]	-0.034 [0.032]
male	-5.263** [2.597]	-4.674* [2.581]	-1.182*** [0.362]	-1.132 [1.079]	-4.037*** [1.488]	-3.646 [3.940]	-5.108 [11.592]	-0.659 [0.524]	-0.536 [0.950]	-4.309*** [1.238]	-4.084 [4.060]	0.402 [10.813]
regular	4.766* [2.750]	3.648 [2.764]	0.650* [0.384]	1.595 [1.142]	3.471** [1.575]	1.280 [4.172]	8.288 [12.274]	0.659 [0.561]	1.374 [1.017]	2.768** [1.325]	2.545 [4.347]	5.448 [11.577]
d_position2	-0.521 [7.714]	-1.828 [7.651]	-0.350 [1.077]	6.910** [3.204]	2.648 [4.419]	1.346 [11.702]	-12.328 [34.432]	-2.072 [1.552]	3.132 [2.815]	4.601 [3.669]	-4.405 [12.034]	-5.840 [32.046]
d_position3	-1.411 [4.356]	-0.786 [4.317]	1.091* [0.608]	1.536 [1.809]	0.815 [2.495]	-0.289 [6.608]	-5.447 [19.443]	0.695 [0.876]	1.760 [1.588]	2.077 [2.070]	2.825 [6.790]	-5.546 [18.082]
d_position4	-4.175 [3.668]	-3.848 [3.631]	-0.729 [0.512]	-0.687 [1.524]	-3.227 [2.101]	-3.061 [5.565]	-6.059 [16.373]	-0.899 [0.737]	-1.960 [1.336]	-1.022 [1.741]	-2.394 [5.710]	-9.082 [15.207]
Constant	10.721*** [3.032]	8.699*** [3.128]	1.391*** [0.423]	2.067 [1.259]	6.806*** [1.737]	14.287*** [4.599]	20.777 [13.533]	0.743 [0.635]	0.718 [1.151]	5.378*** [1.500]	9.873** [4.921]	13.259 [13.104]
Observations	192	192	192	192	192	192	192	192	192	192	192	192
R-squared	0.041	0.067										

Standard errors in brackets

\*\*\* p<0.01, \*\* p<0.05, \* p<0.1