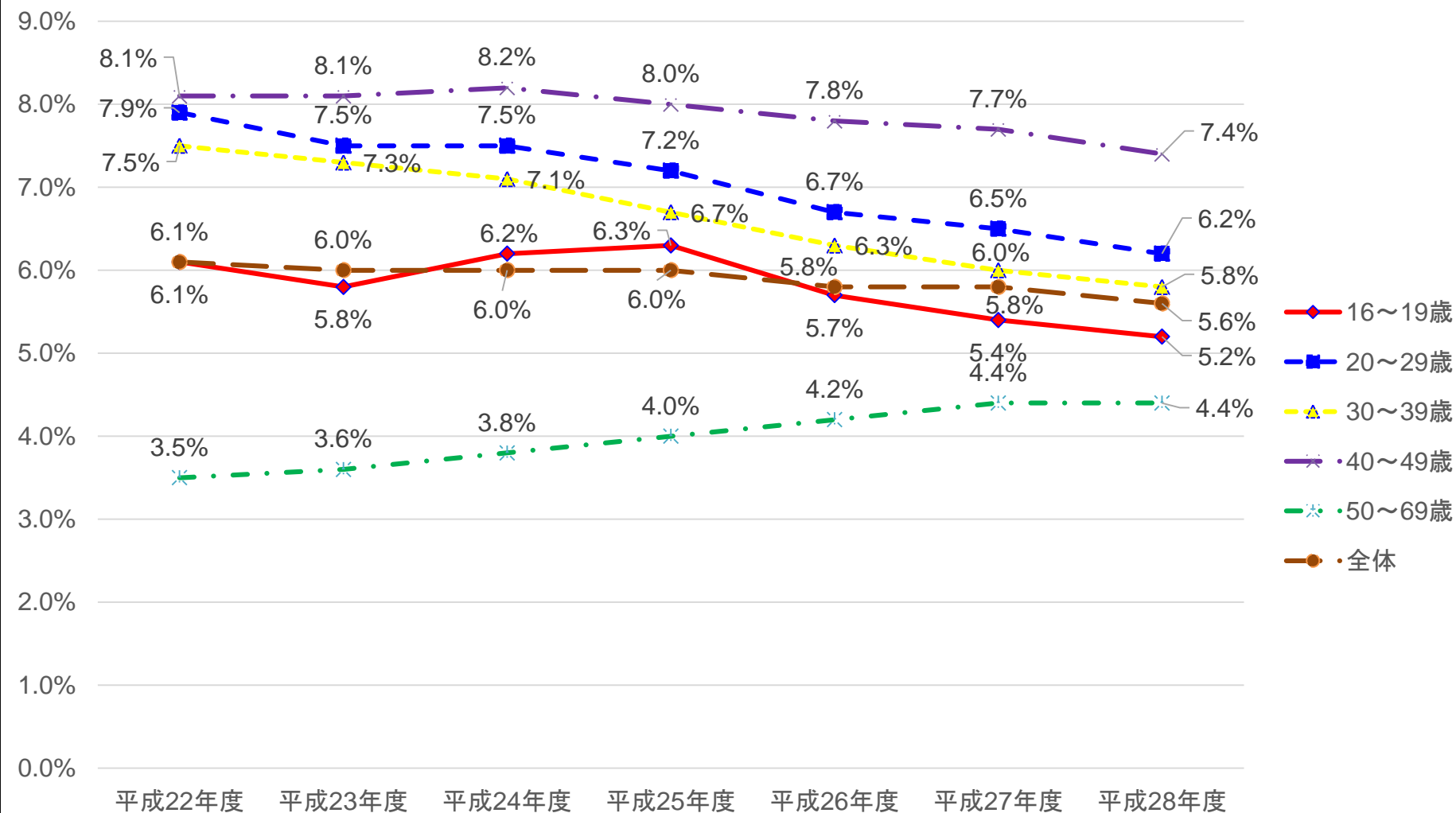
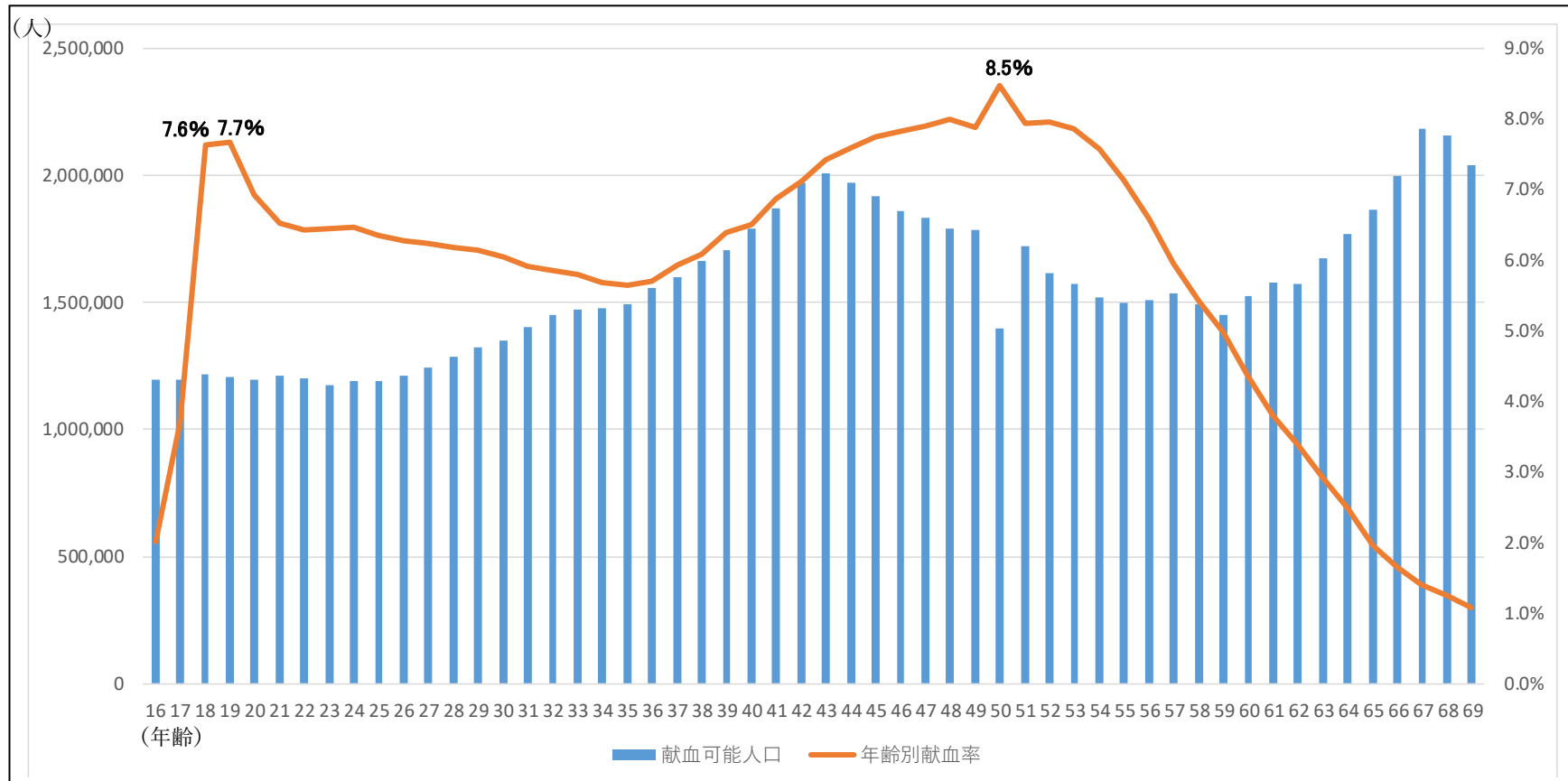


献血率の推移(年代別)



※平成28年度の献血可能人口は、年齢(5歳階級)、男女別人口(平成28年10月確定値、平成29年3月概算値)から用いていること。
 ※平成28年度の10代献血可能人口は、年齢(5歳階級)、男女別人口(平成28年10月確定値、平成29年4月概算値)から平成27年度国勢調査の14歳人口を差し引いていること。

年齢別献血率（平成 28 年度）



(考察)

献血可能人口における 10 代の年代別献血率では、18 歳（7.6%）、19 歳（7.7%）をピークに 35 歳までは減少する傾向がある。