

16歳～18歳 献血者実績について

200mL

(人)

	平成22年度	平成23年度	平成24年度	平成25年度	平成26年度
16歳男性	15,743	15,463	17,527	17,278	14,697
初回	12,510	12,292	13,886	13,449	11,407
初回割合	79.5%	79.5%	79.2%	77.8%	77.6%
16歳女性	19,395	17,088	18,171	19,165	15,783
初回	14,957	13,421	14,122	14,579	11,480
初回割合	77.1%	78.5%	77.7%	76.1%	72.7%
17歳男性	20,800	6,924	5,998	5,762	3,656
初回	12,342	4,616	4,107	3,816	2,289
初回割合	59.3%	66.7%	68.5%	66.2%	62.6%
17歳女性	25,073	24,330	25,338	26,895	23,174
初回	14,063	13,243	14,099	14,226	11,024
初回割合	56.1%	54.4%	55.6%	52.9%	47.6%
18歳男性	4,173	3,839	3,955	3,823	2,424
初回	2,788	2,737	2,888	2,776	1,659
初回割合	66.8%	71.3%	73.0%	72.6%	68.4%
18歳女性	17,473	15,754	17,056	17,856	13,252
初回	10,378	9,267	9,972	10,194	6,734
初回割合	59.4%	58.8%	58.5%	57.1%	50.8%

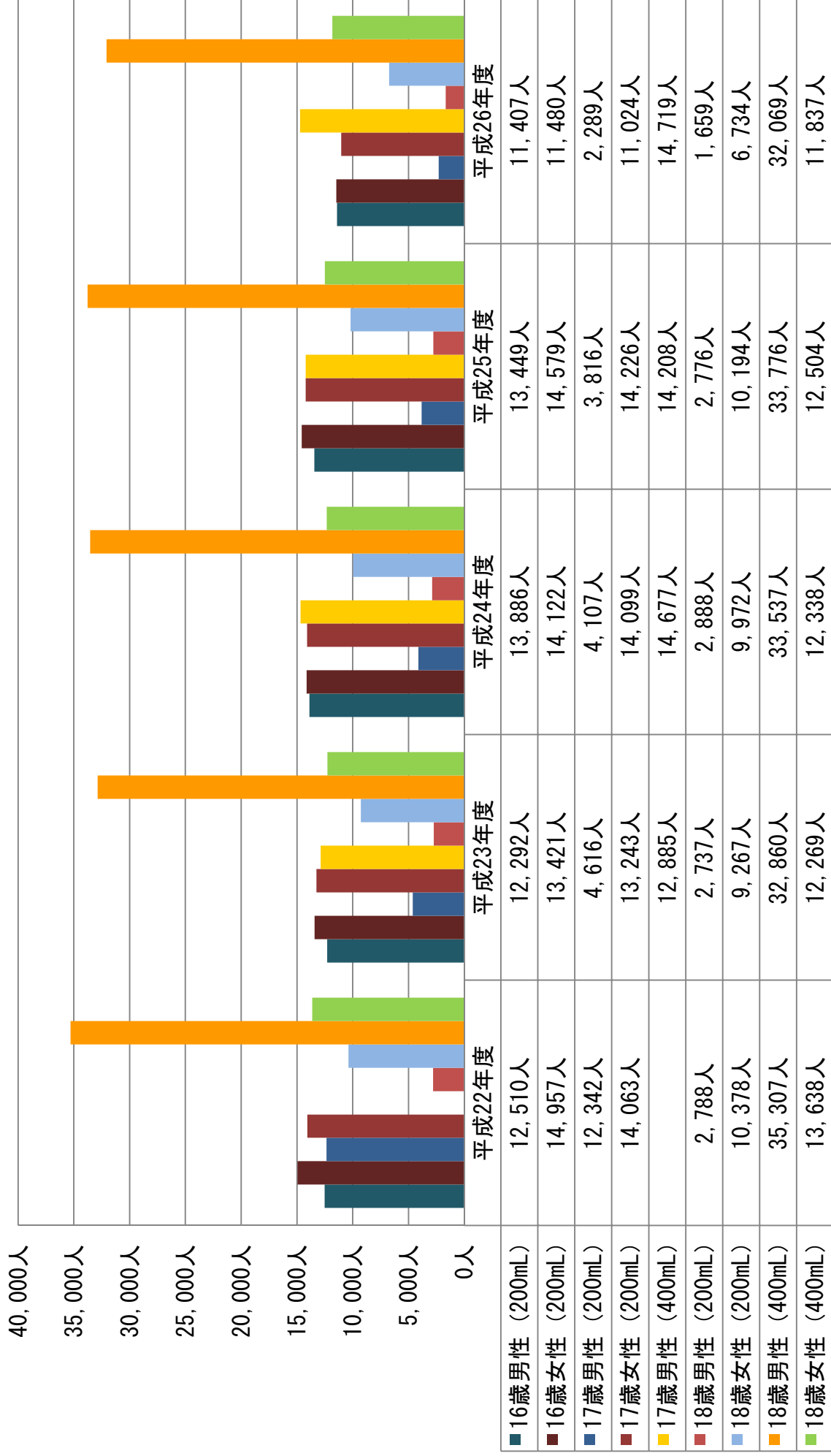
400mL

(人)

	平成22年度	平成23年度	平成24年度	平成25年度	平成26年度
17歳男性	/	19,972	22,581	22,939	23,421
初回		12,885	14,677	14,208	14,719
初回割合		64.5%	65.0%	61.9%	62.8%
18歳男性	48,627	46,573	50,509	51,747	50,568
初回	35,307	32,860	33,537	33,776	32,069
初回割合	72.6%	70.6%	66.4%	65.3%	63.4%
18歳女性	20,775	19,500	19,690	19,977	20,977
初回	13,638	12,269	12,338	12,504	11,837
初回割合	65.6%	62.9%	62.7%	62.6%	56.4%

※採血基準の改正により、平成23年度から17歳男性に限り、400mL採血が可能となった。

16歳～18歳 初回献血者の実績



※採血基準の改正により、平成23年度から17歳男性に限り、400mL採血が可能となった。