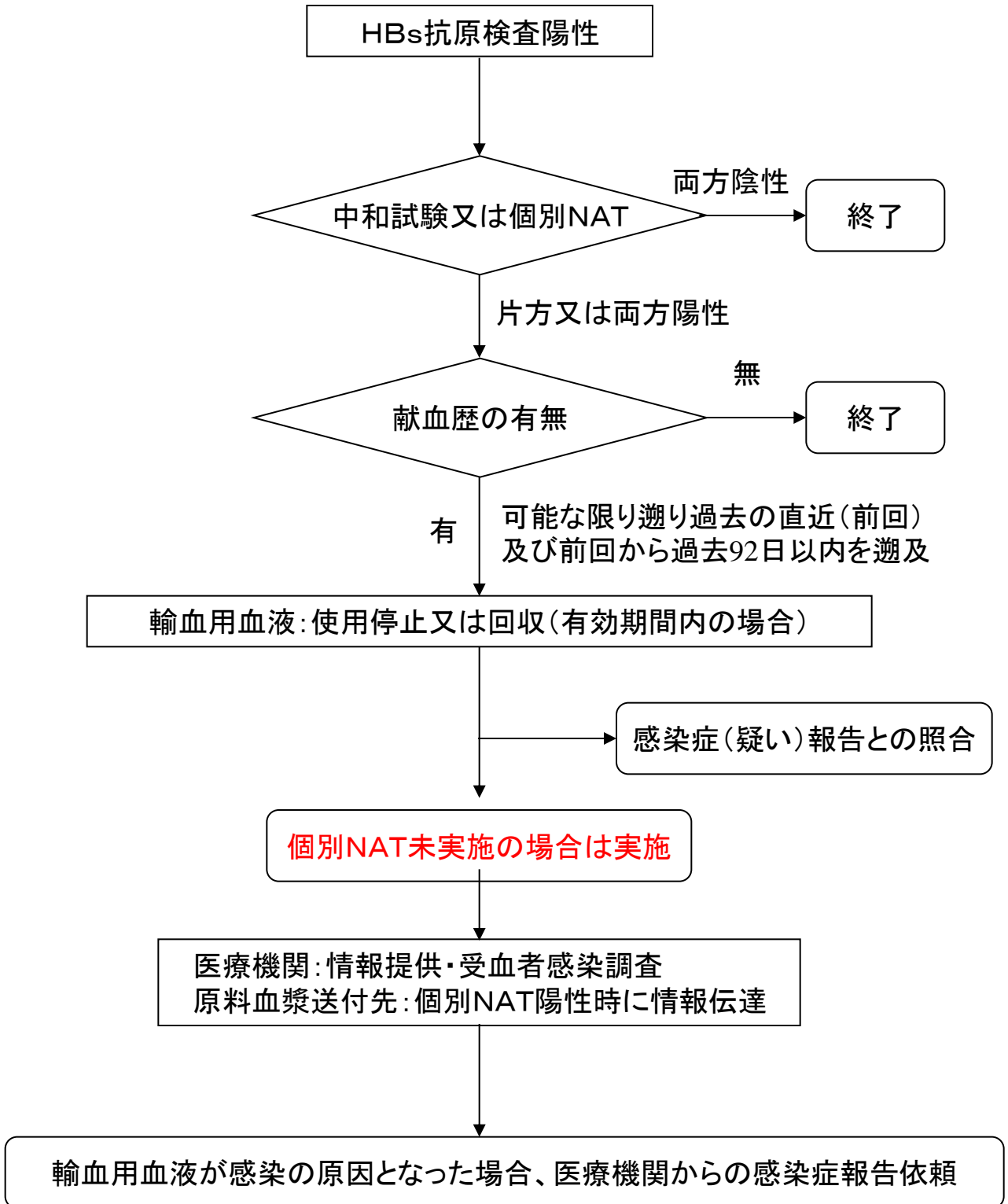
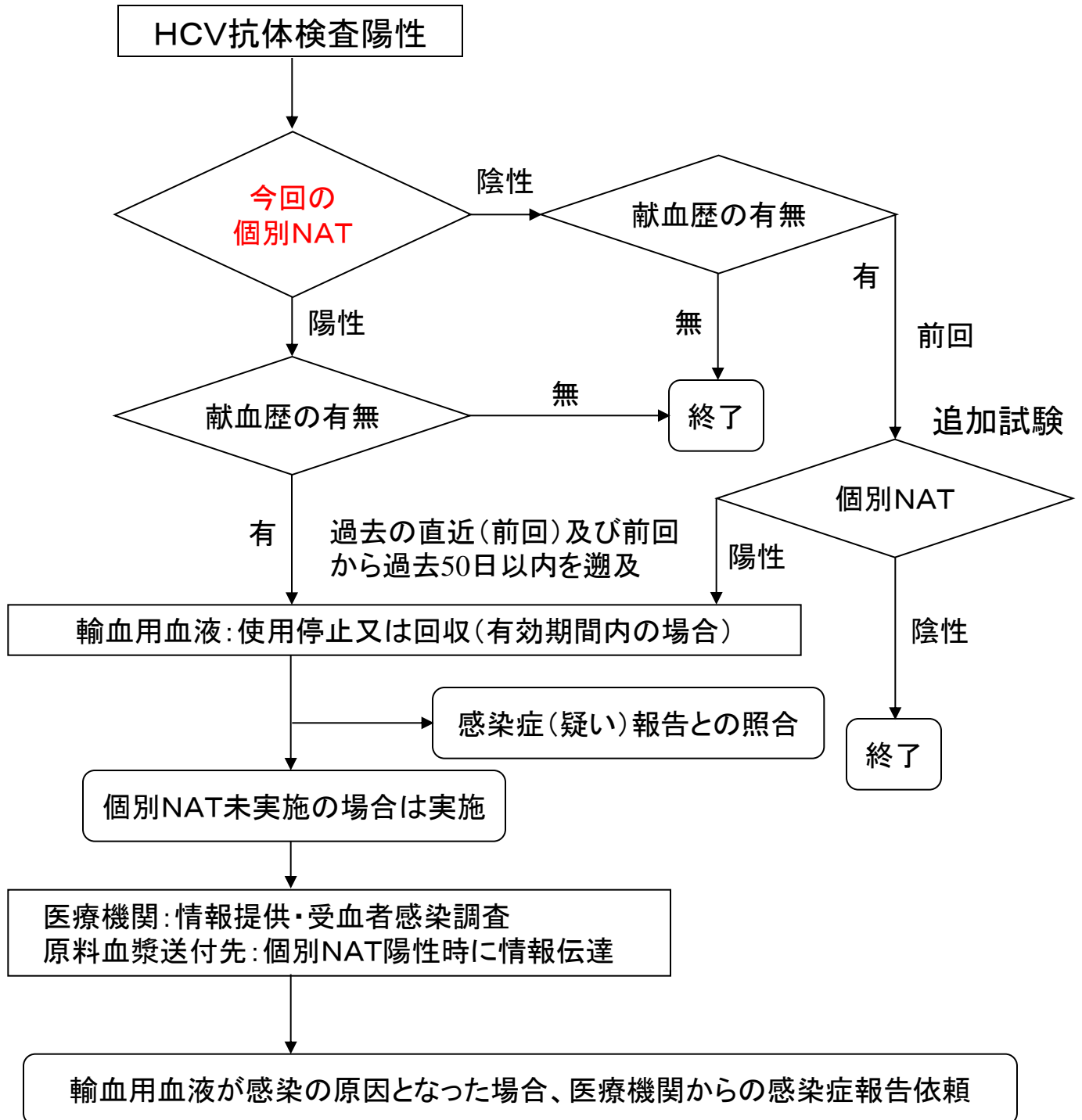


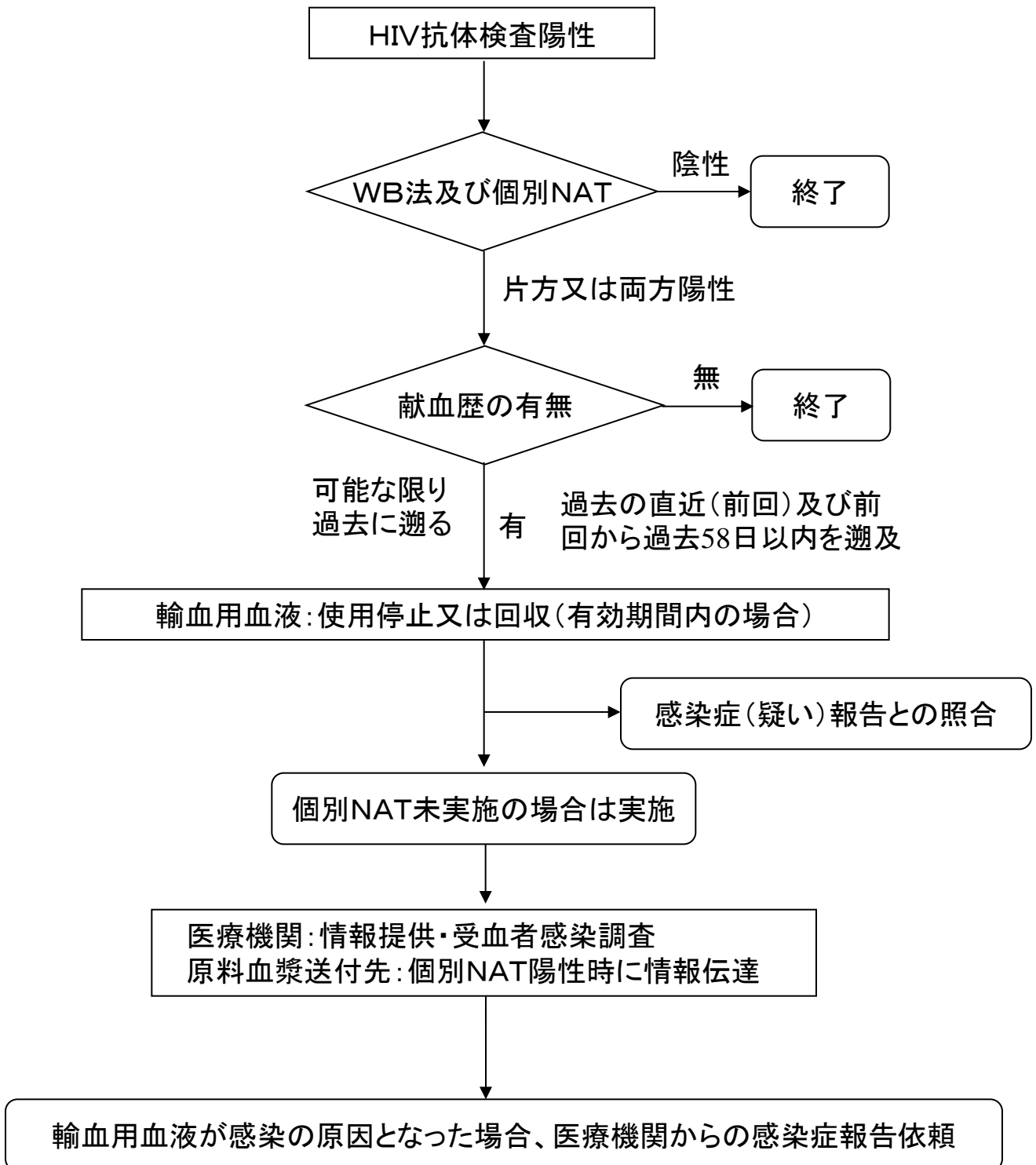
献血者から始まる遡及調査
(HBs抗原陽性〔HBc抗体との重複陽性例を含む〕)



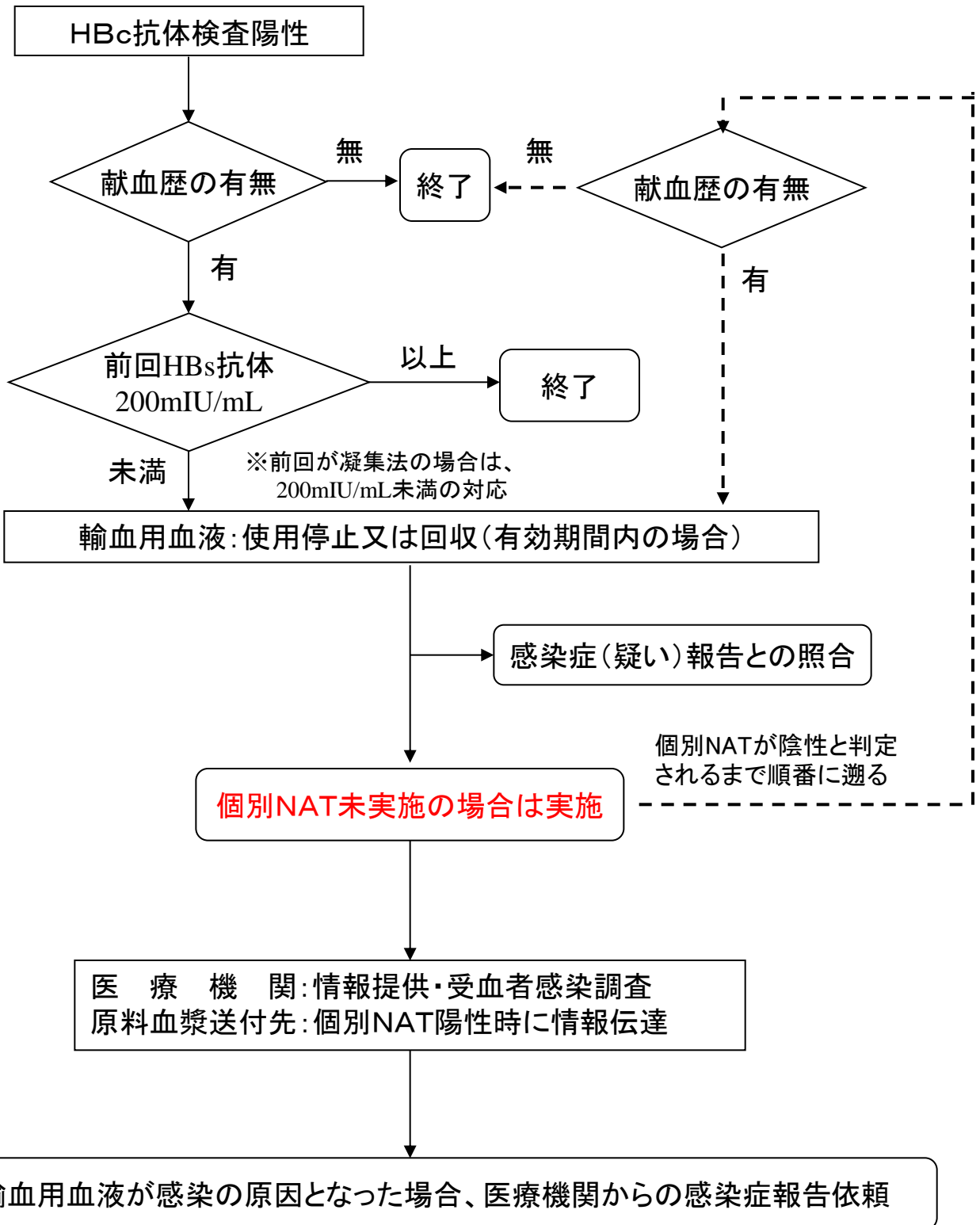
献血者から始まる遡及調査 (HCV抗体陽性)



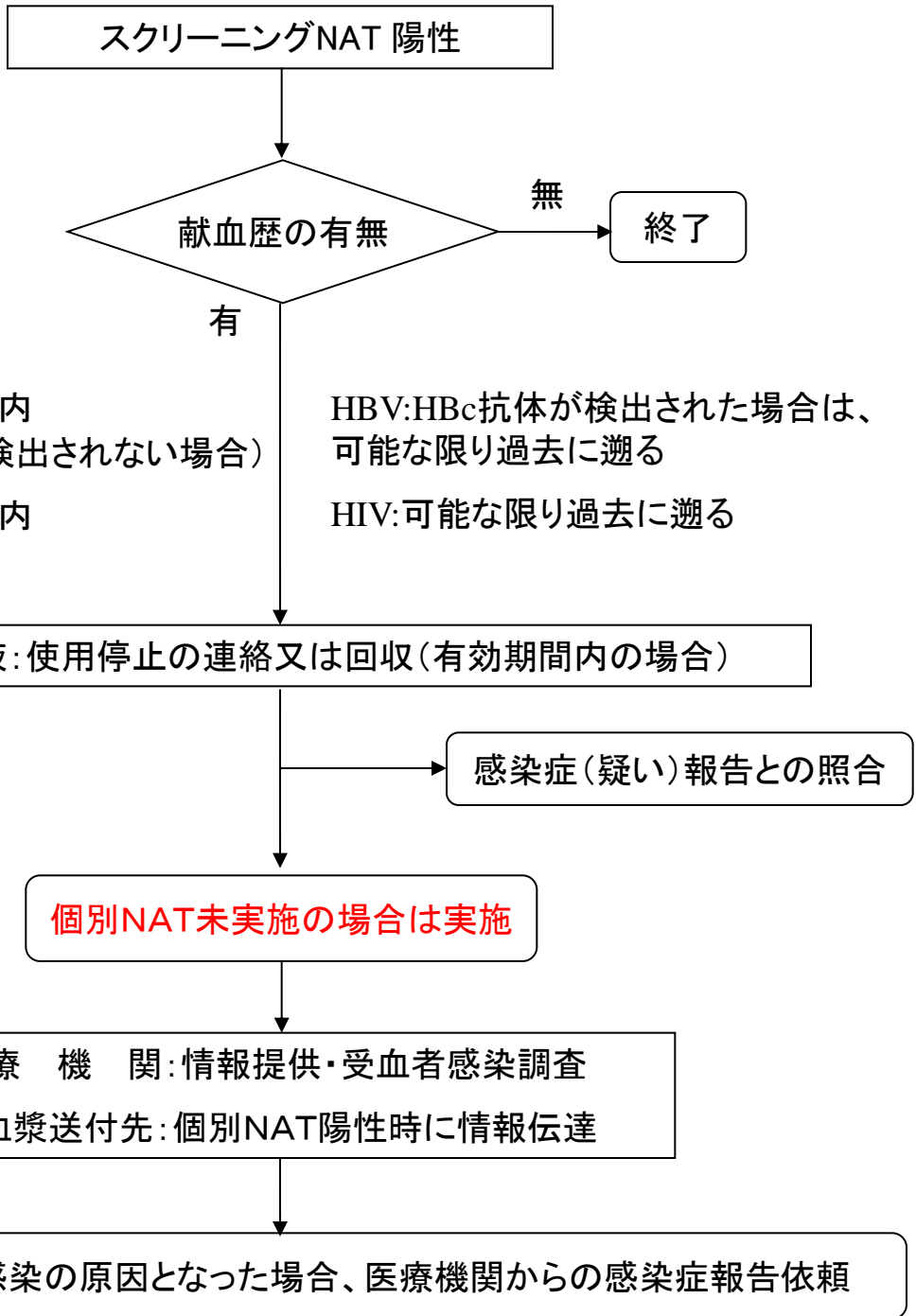
献血者から始まる遡及調査 (HIV抗体陽性)



献血者から始まる遡及調査 (HBc抗体検査陽性)

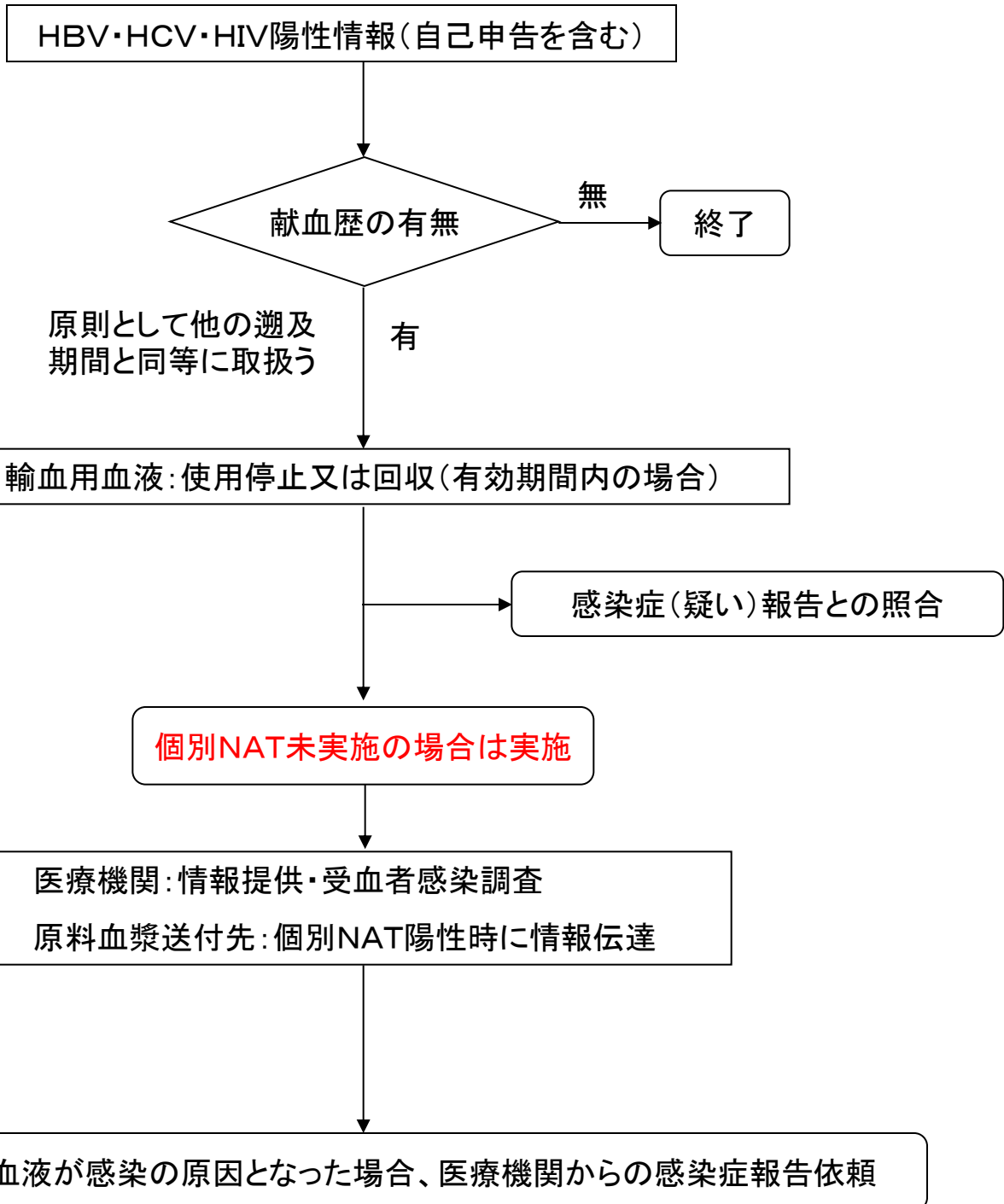


献血者から始まる遡及調査 (スクリーニングNAT陽性)

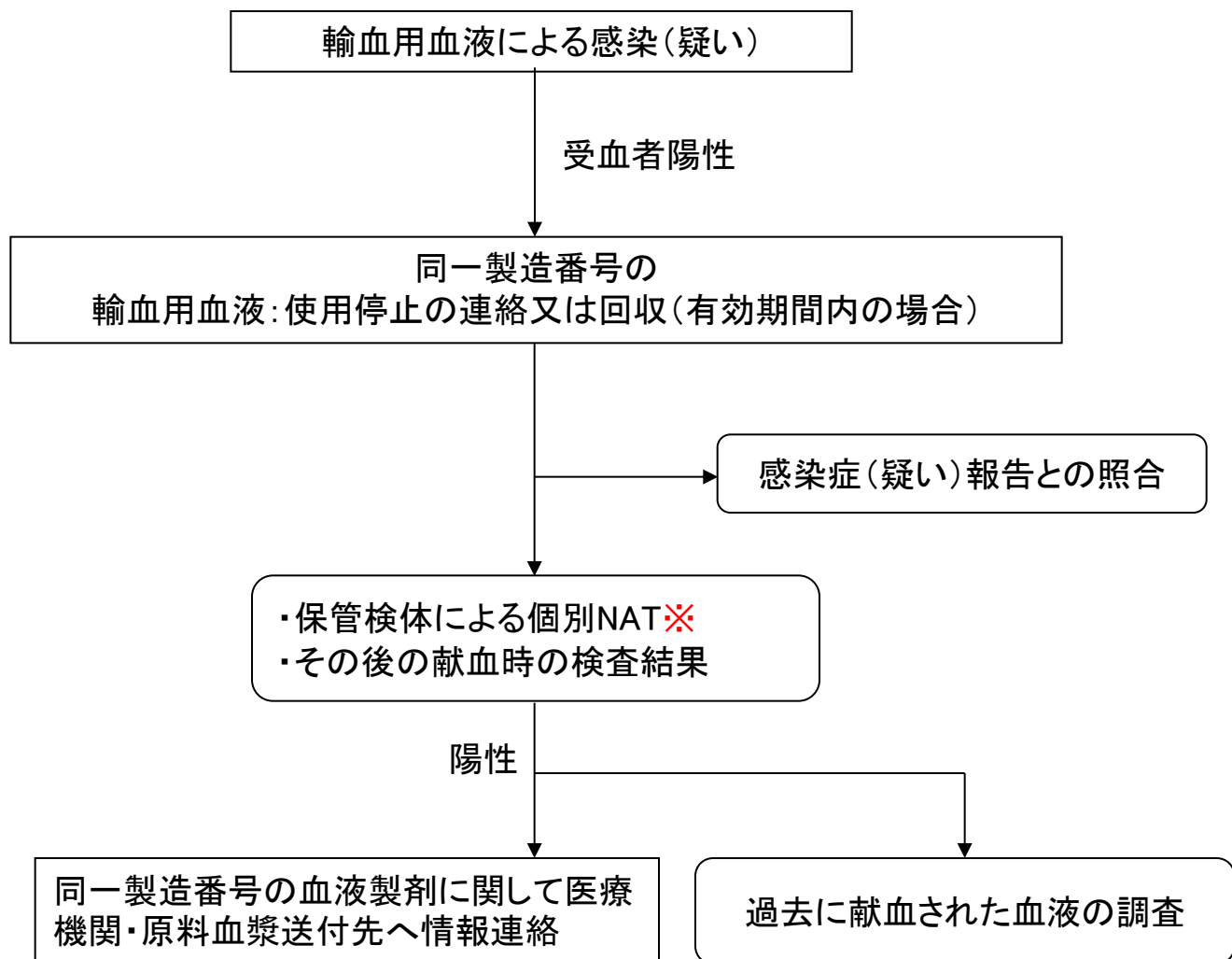


献血者から始まる遡及調査

(献血者等から感染症情報が得られた場合)



医療機関からの感染情報(輸血用血液の使用) に基づく遡及調査 (HBV・HCV・HIV)



※当該輸血用血液製剤の供(献)血者がその後に献血し、当該及び次回のいずれもスクリーニング検査(個別NAT及び血清学的検査)が陰性の場合には被疑薬の対象から除外することができる。