

平成 26 年 6 月 4 日  
薬事・食品衛生審議会  
安全技術調査会

日本赤十字社

## シャーガス病に対する安全対策の進捗状況について

### 1. 安全対策

○平成 24 年 10 月 15 日採血分より開始

- 中南米滞在歴等確認票の 1～3 のいずれかに該当する方に、献血の受付時に申告をお願いする。
- 該当献血者の血液は、血漿分画製剤用の原料血漿として利用する。（製造制限）

○実施状況

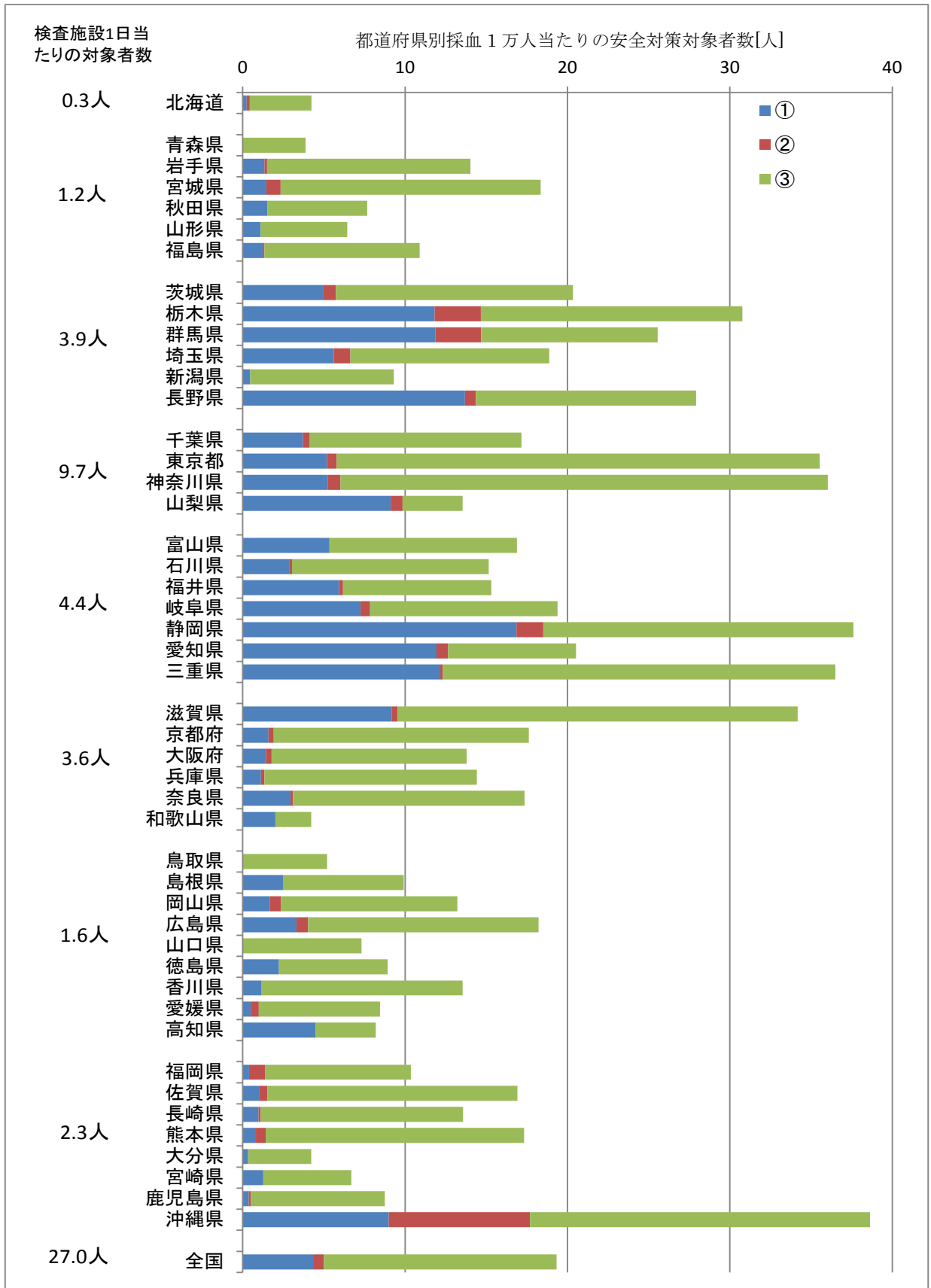
平成 26 年 3 月 31 日現在(全採血者数：7,263,690 人)

分類	安全対策 対象者数	対採血者数比
1.中南米諸国で生まれた、又は育った。	3,729 人 <sup>1)</sup>	0.051%
2.母親が、中南米諸国で生まれた、又は育った。	634 人 <sup>2)</sup>	0.009%
3. (1.に該当しない方) で中南米諸国に通算 4 週間以上滞在した。	12,344 人	0.170%
計	16,707 人	0.230%

1) 分類 1+2 に該当する人を含む。

2) 分類 2+3 に該当する人を含む。

都道府県別採血 1 万人当たりの安全対策対象者数 (2012.10.15～2014.03.31)



## 2. 疫学調査

① 実施期間：平成 25 年 1 月 8 日～平成 26 年 3 月 31 日

(延べ採血者数：4,953,621 人)

愛知・岐阜・三重・静岡県血液センター先行実施：平成 25 年 1 月 8 日開始

全センター実施：平成 25 年 4 月 23 日開始

② 検査法：ELISA 法 (Ortho 社)

分類	疫学調査 対象者数	安全対策 対象者数	調査応諾率
1.中南米諸国で生まれた、又は育った。	1,518 人 <sup>1)</sup> (1,496 人)	2,632 人 <sup>1)</sup> (2,148 人)	57.7% (69.6%)
2.母親が、中南米諸国で生まれた、又は育った。	165 人 <sup>2)</sup> (161 人)	453 人 <sup>2)</sup> (342 人)	36.4% (47.0%)
3. (1.に該当しない方) で中南米諸国に通算 4 週間以上滞在した。	4,071 人 (3,886 人)	8,748 人 (5,034 人)	46.5% (77.2%)
計	5,754 人 <sup>3)</sup> (5,543 人)	11,833 人 (7,524 人)	48.6% (73.5%)
検査実施状況	陰性：5,541 人		
	陽性：2 人		

1) 分類 1+2 に該当する人を含む。

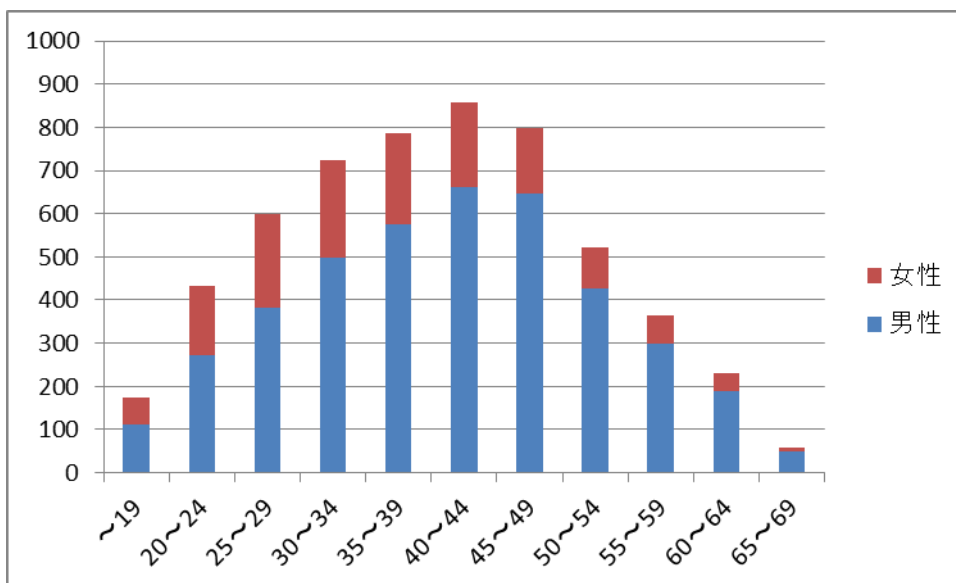
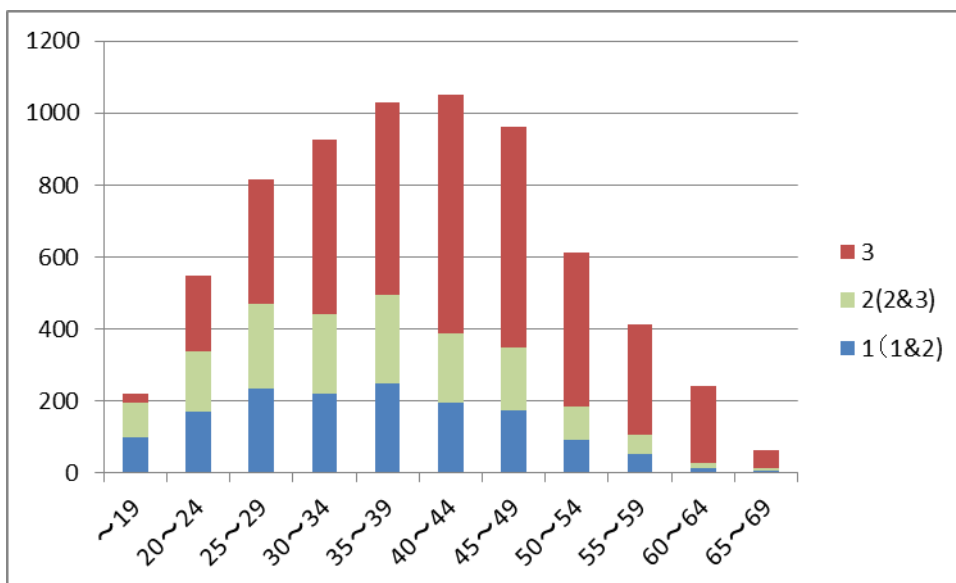
( )：実人数

2) 分類 2+3 に該当する人を含む。

3) 採血者数比：0.12%

### 3.調査対象献血者の分析

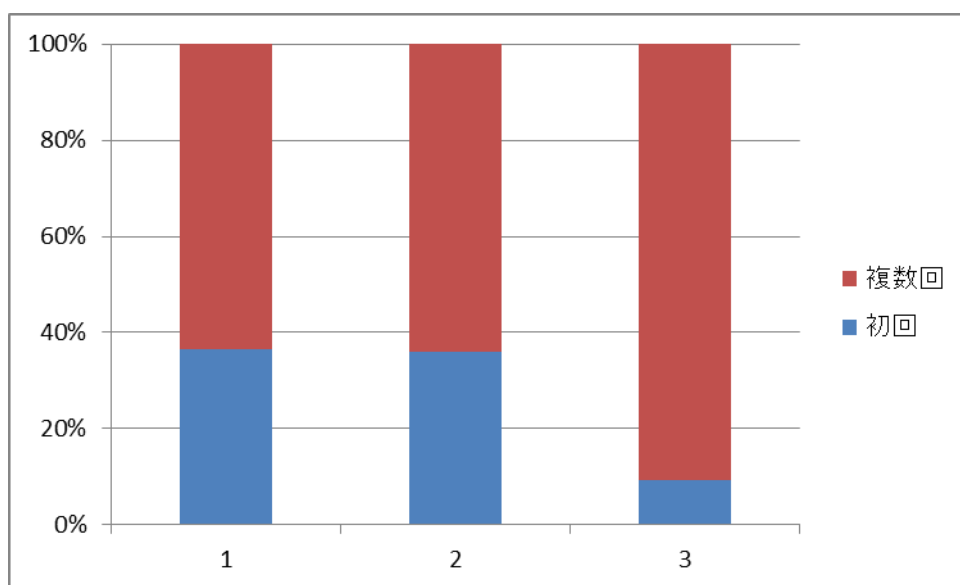
#### ①対象献血者の年齢分布



## ②対象献血者の献血回数

### 献血回数

	1(1&2)	2(2&3)	3	総計
初回	548 36.6%	58 36.0%	359 9.2%	965 17.4%
5回以下	589 39.4%	63 39.1%	1131 29.1%	1783 32.2%
10回以下	163 10.9%	12 7.5%	618 15.9%	793 14.3%
20回以下	98 6.6%	11 6.8%	661 17.0%	770 13.9%
50回以下	69 4.6%	13 8.1%	737 19.0%	819 14.8%
51回以上	29 1.9%	4 2.5%	380 9.8%	413 7.5%
総計	1496	161	3886	5543



③本人及び母親の誕生国（1・2 該当者）

	本人誕生国													総計							
	アルゼンチン	ウルグアイ	エクアドル	エルサルバドル	グアテマラ	コスタリカ	コロンビア	スリナム	チリ	ニカラグア	パナマ	パラグアイ	ブラジル		ベネズエラ	ペルー	ボリビア	ホンジュラス	メキシコ	(空白)	
母親誕生国	アルゼンチン	11																	3	14	
	ウルグアイ	1																	1	2	
	エクアドル																		1	1	
	エルサルバドル				1														2	3	
	グアテマラ																		1	1	
	コロンビア						10												3	13	
	チリ								2										2	4	
	ニカラグア									1										1	
	パナマ					1														1	
	パラグアイ											2	1						4	7	
	ブラジル												451						81	532	
	ベネズエラ													2						2	
	ペルー												2		73				40	115	
	ボリビア												1			11			10	22	
	ホンジュラス																2		2	4	
	メキシコ																	8	4	12	
	(空白)	43	1	3	3	3	6	17	1	11		10	17	672	9	78	17	1	20	11	923
	総計	55	1	3	4	3	7	27	1	13	1	10	19	1127	11	151	28	3	28	165	1657

④献血者の滞在期間（3 該当者）

滞在期間		
4週間	470	12.1%
2か月以下	718	18.5%
3か月以下	410	10.6%
半年以下	416	10.7%
1年以下	458	11.8%
2年以下	531	13.7%
3年以下	389	10.0%
5年以下	288	7.4%
10年以下	157	4.0%
10年以上	42	1.1%
不明	7	0.2%
総計	3886	100.0%