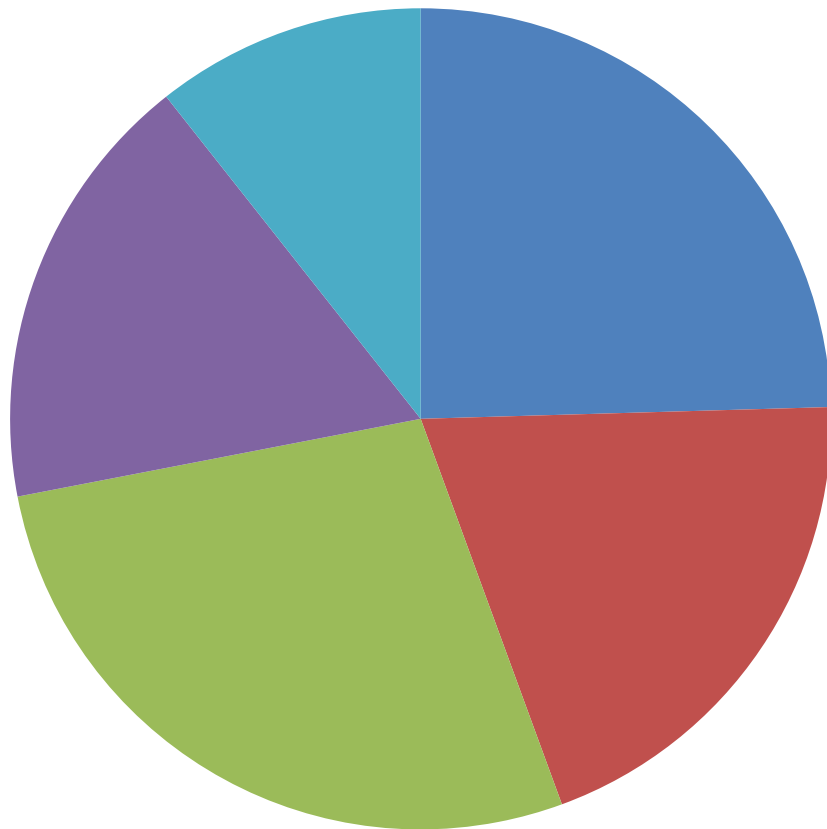


血液製剤使用実態調査 平成24年度

小規模施設に焦点を当てて

アンケート回答施設

施設数



| | 施設数 |
|------------|------|
| 200床以上 | 1181 |
| 100-199床病院 | 956 |
| 20-99床病院 | 1326 |
| 有床診療所 | 837 |
| 無床診療所 | 512 |

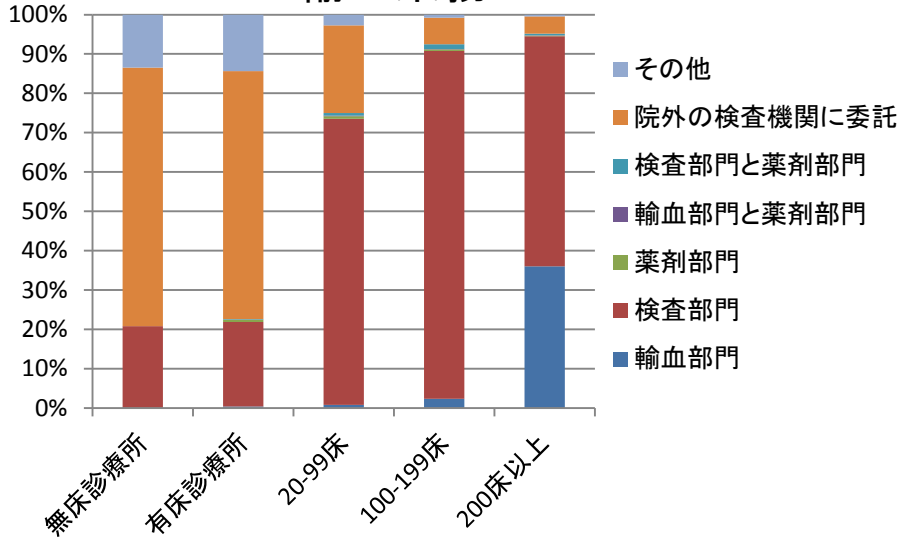
■ 200床以上 ■ 100-199床病院 ■ 20-99床病院 ■ 有床診療所 ■ 無床診療所

検討項目

- 管理方法
 - 管理部門
 - 輸血担当者
 - 輸血管理料
 - 輸血療法委員会
 - コンピュータシステム利用
- 検査方法
 - 血液型
 - 不規則抗体検査
 - クロスマッチ検査
- 輸血前・後感染症
 - 検体保管
 - 感染症マーカー検査
- マニュアル、IC
- 副作用対策
- 在宅輸血

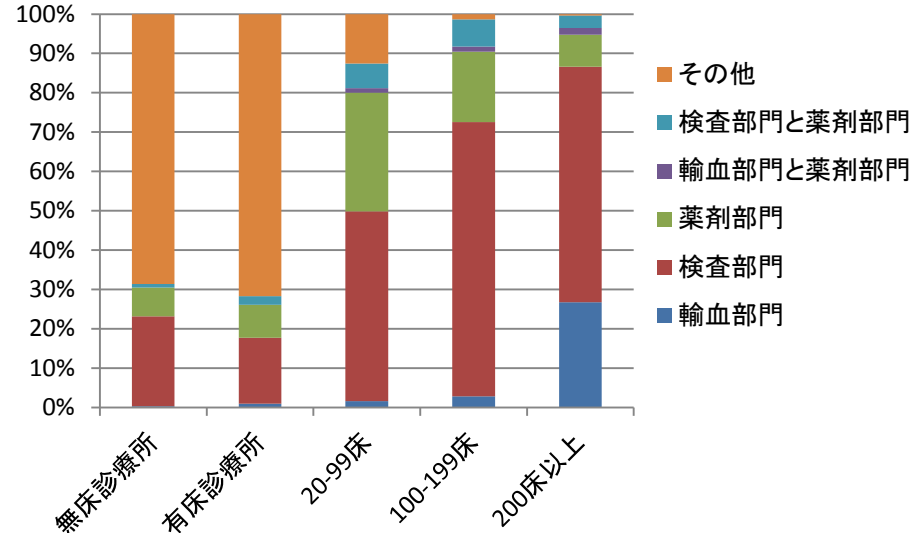
管理部門

輸血業務



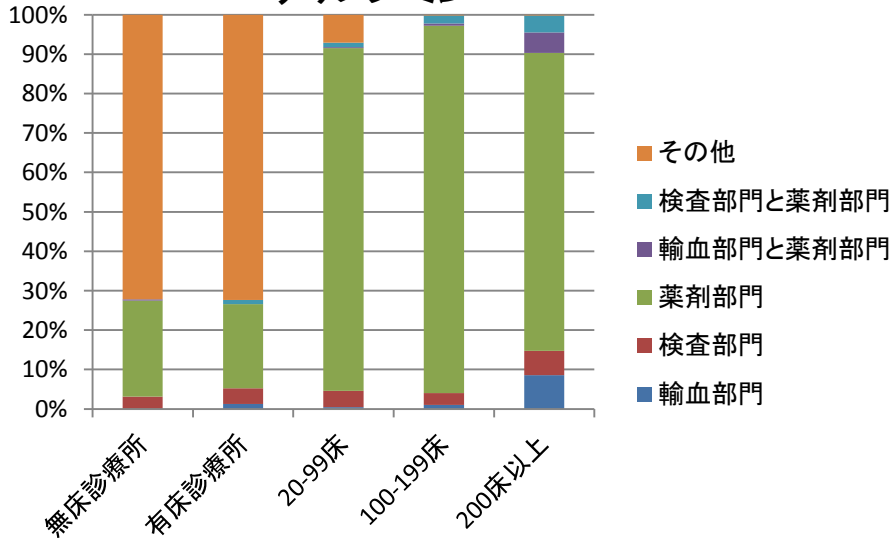
| | 無床診 | 有床診 | 20-99 | 100-199 | 200< |
|-----|-----|-----|-------|---------|------|
| 施設数 | 341 | 544 | 1214 | 892 | 844 |

輸血用血液



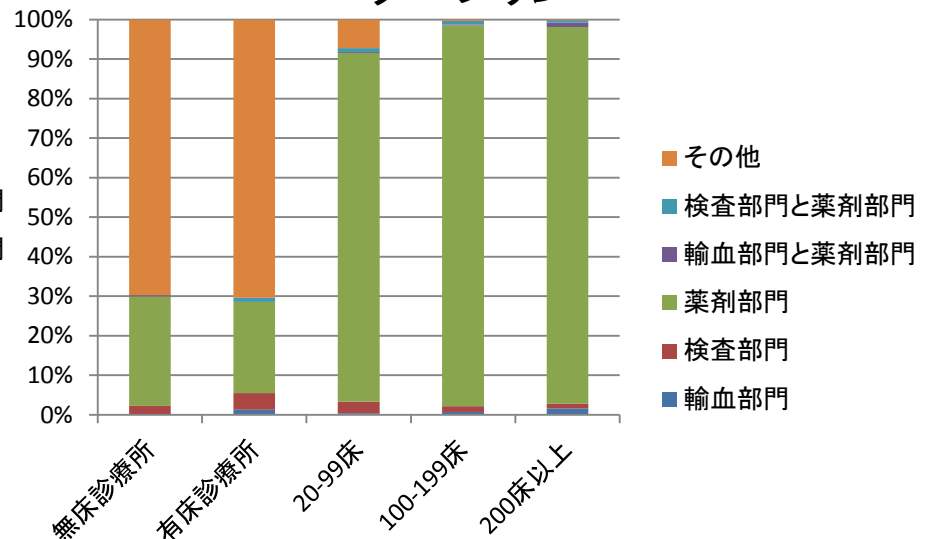
| | 無床診 | 有床診 | 20-99 | 100-199 | 200< |
|-----|-----|-----|-------|---------|------|
| 施設数 | 341 | 544 | 1214 | 892 | 844 |

アルブミン



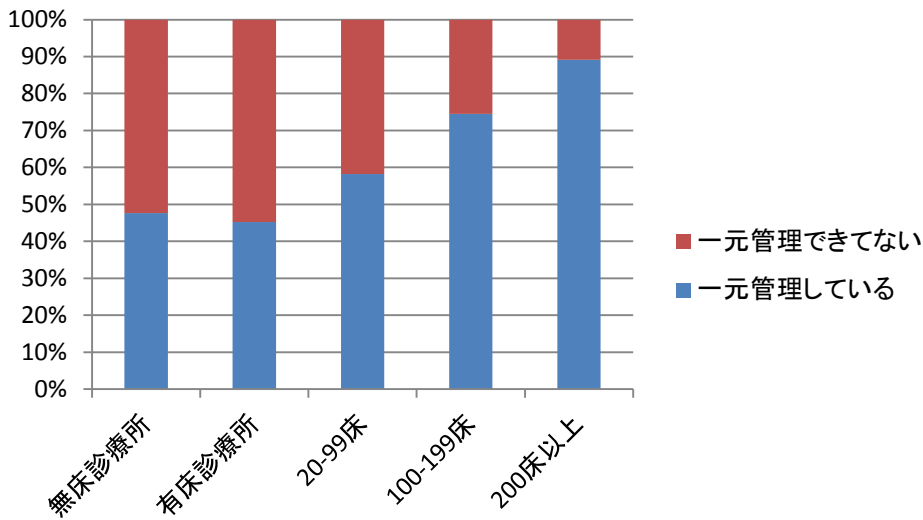
| | 無床診 | 有床診 | 20-99 | 100-199 | 200< |
|-----|-----|-----|-------|---------|------|
| 施設数 | 284 | 474 | 1175 | 865 | 1117 |

グロブリン



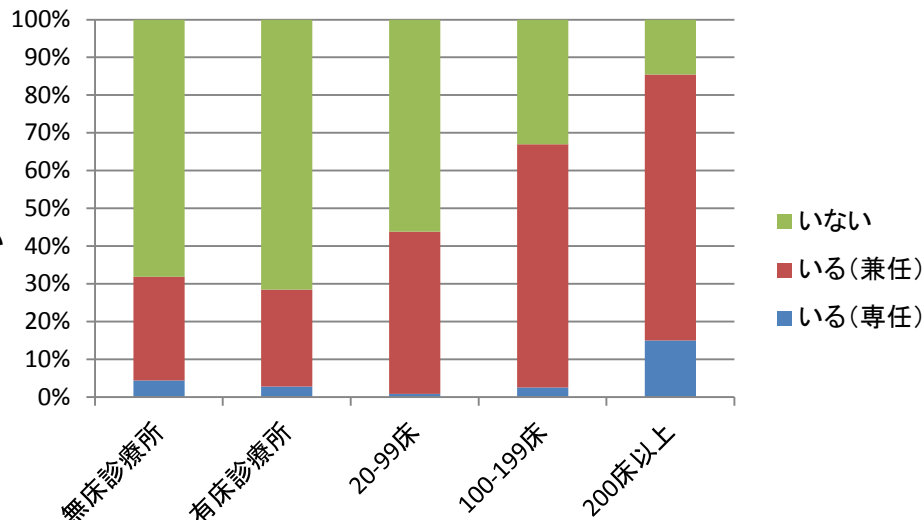
| | 無床診 | 有床診 | 20-99 | 100-199 | 200< |
|-----|-----|-----|-------|---------|------|
| 施設数 | 264 | 452 | 1155 | 871 | 1119 |

Slide 5 検査・製剤の一元管理



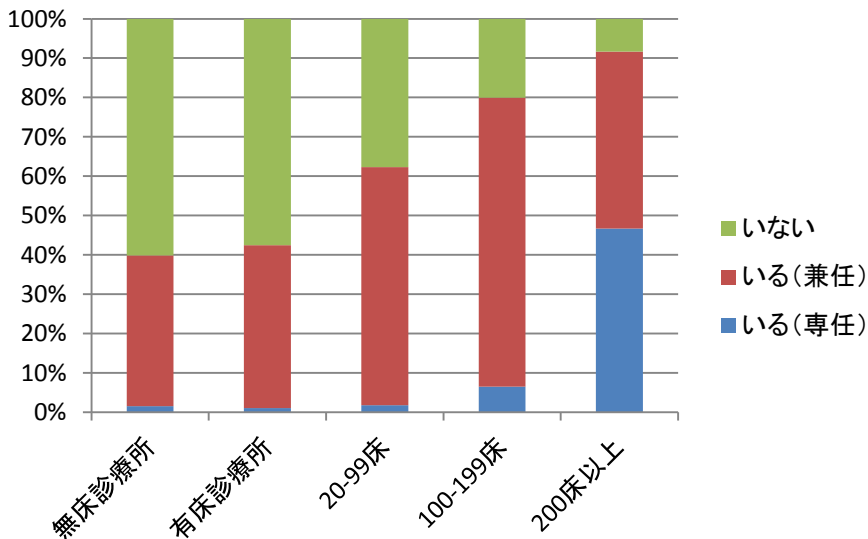
| | 無床診 | 有床診 | 20-99 | 100-199 | 200< |
|-----|-----|-----|-------|---------|------|
| 施設数 | 319 | 520 | 1196 | 887 | 1129 |

輸血責任医師はいるか



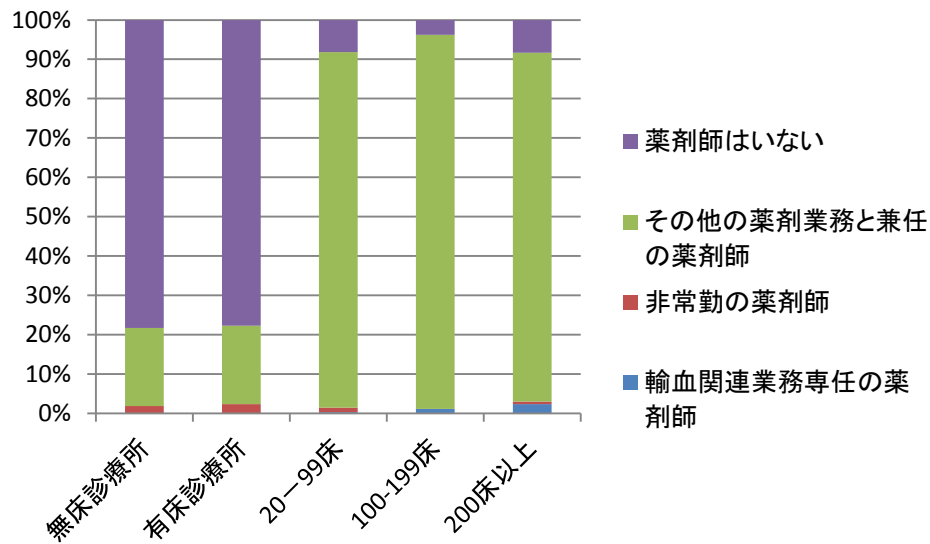
| | 無床診 | 有床診 | 20-99 | 100-199 | 200< |
|-----|-----|-----|-------|---------|------|
| 施設数 | 342 | 534 | 1209 | 891 | 1135 |

輸血担当検査技師はいるか



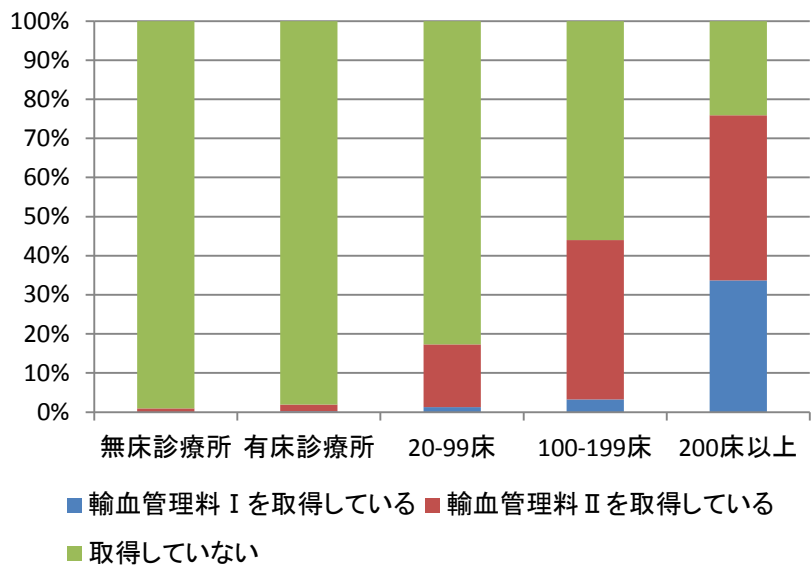
| | 無床診 | 有床診 | 20-99 | 100-199 | 200< |
|-----|-----|-----|-------|---------|------|
| 施設数 | 128 | 198 | 1023 | 862 | 1115 |

輸血業務担当薬剤師



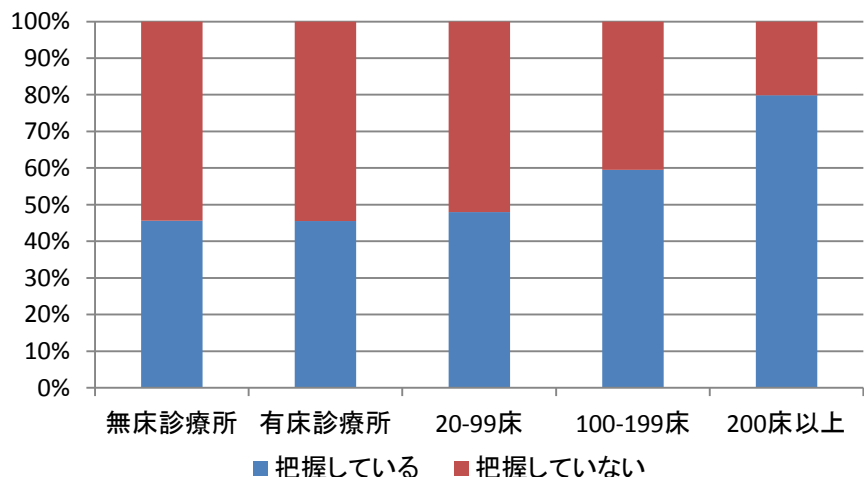
| | 無床診 | 有床診 | 20-99 | 100-199 | 200< |
|-----|-----|-----|-------|---------|------|
| 施設数 | 318 | 512 | 1180 | 880 | 1140 |

Slide 6 輸血管理料を算定しているか



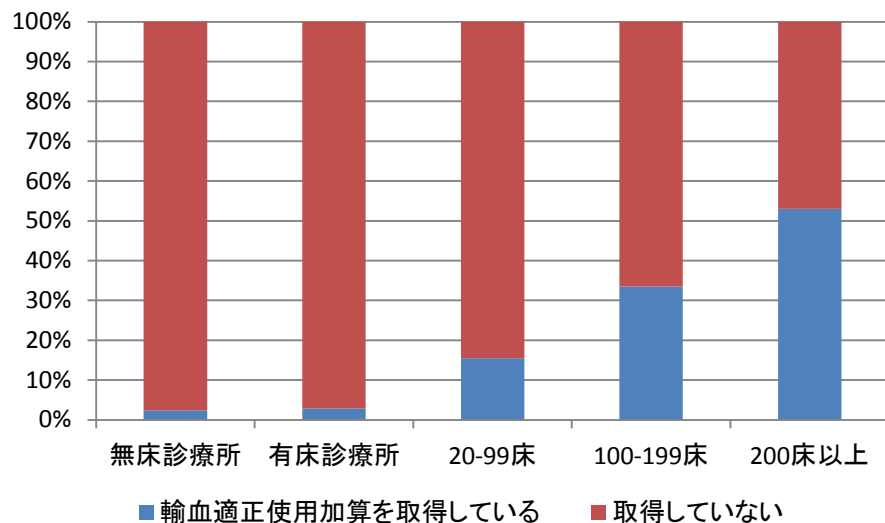
| | 無床診 | 有床診 | 20-99 | 100-199 | 200< |
|-----|-----|-----|-------|---------|------|
| 施設数 | 320 | 531 | 1199 | 893 | 1137 |

アルブミン使用状況を把握しているか



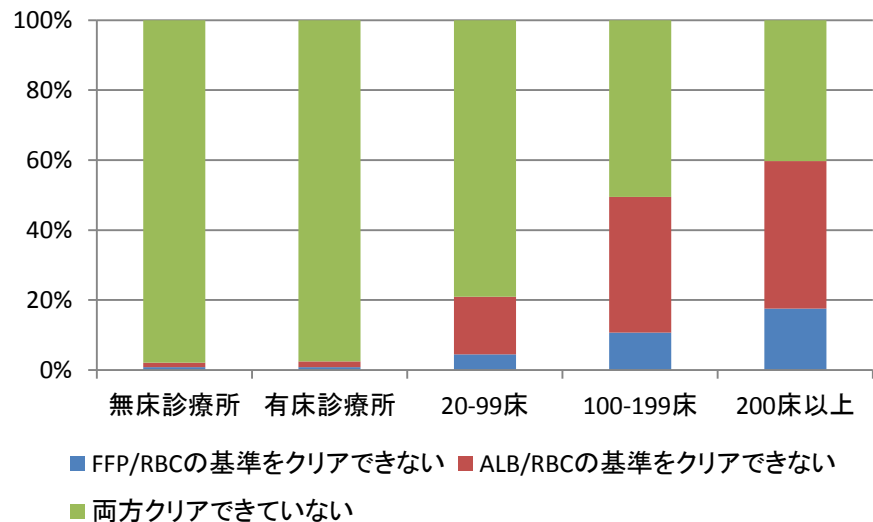
| | 無床診 | 有床診 | 20-99 | 100-199 | 200< |
|-----|-----|-----|-------|---------|------|
| 施設数 | 250 | 402 | 1127 | 865 | 1110 |

適正使用加算を算定しているか



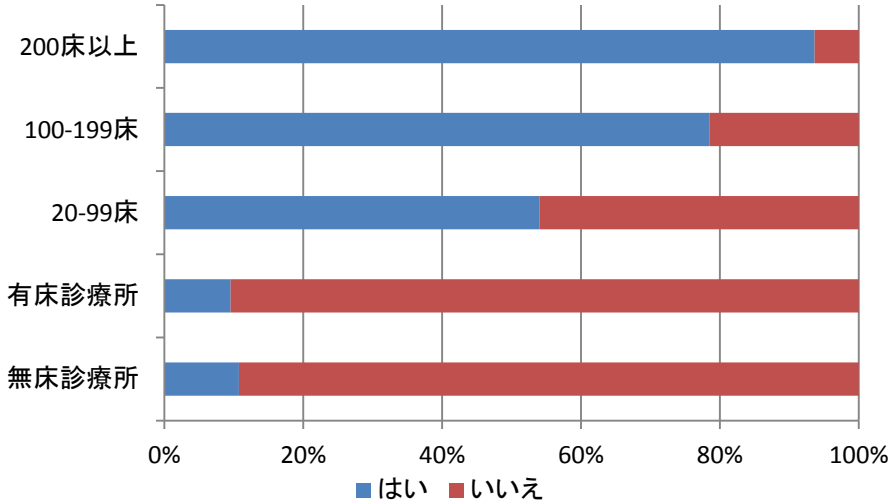
| | 無床診 | 有床診 | 20-99 | 100-199 | 200< |
|-----|-----|-----|-------|---------|------|
| 施設数 | 291 | 488 | 1111 | 863 | 1101 |

適正使用加算が算定できない理由



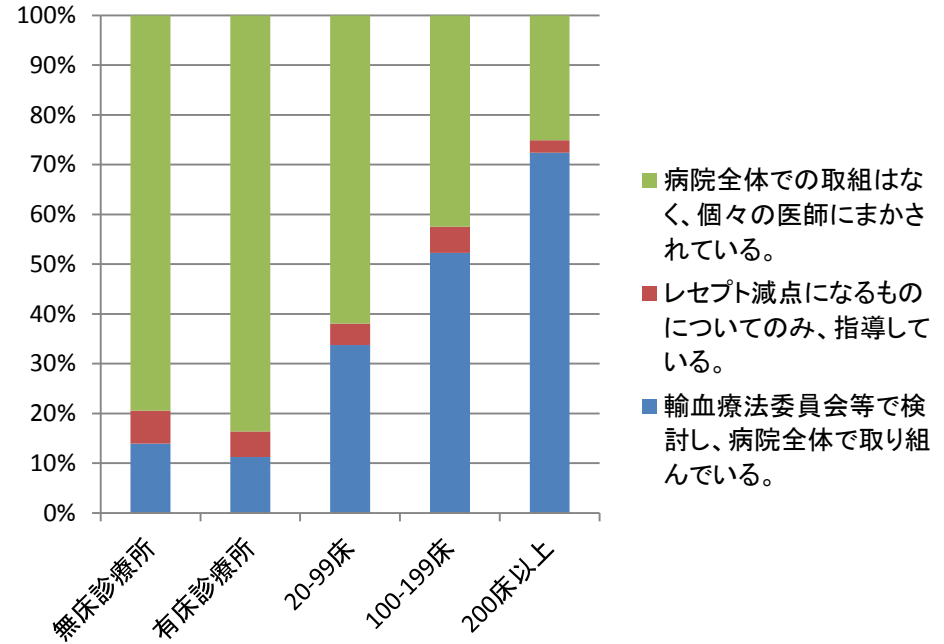
| | 無床診 | 有床診 | 20-99 | 100-199 | 200< |
|-----|-----|-----|-------|---------|------|
| 施設数 | 239 | 364 | 644 | 410 | 444 |

輸血療法委員会はあるか



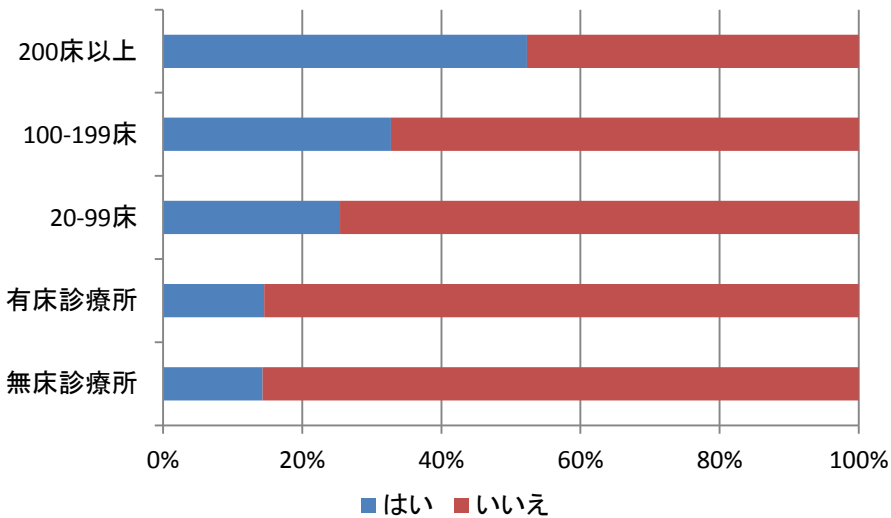
| 施設数 | 無床診 | 有床診 | 20-99 | 100-199 | 200< |
|-----|-----|-----|-------|---------|------|
| 施設数 | 317 | 524 | 1191 | 897 | 1136 |

輸血製剤の適正使用に関する病院としての取り組み



| 施設数 | 無床診療所 | 有床診療所 | 20-99床 | 100-199床 | 200床以上 |
|-----|-------|-------|--------|----------|--------|
| 施設数 | 301 | 470 | 1167 | 893 | 1127 |

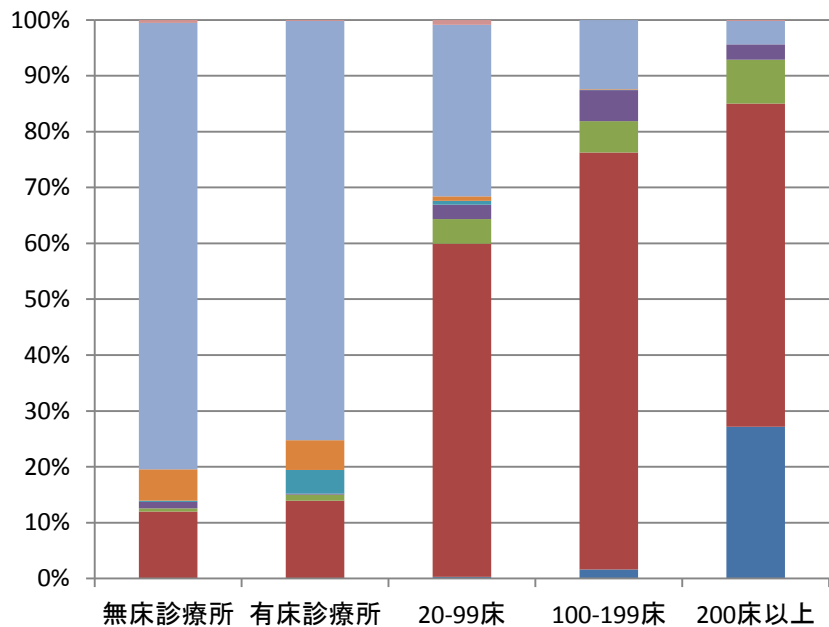
主治医に使用量改善を促す体制



| 施設数 | 無床診 | 有床診 | 20-99 | 100-199 | 200< |
|-----|-----|-----|-------|---------|------|
| 施設数 | 259 | 413 | 1066 | 830 | 1080 |

ABO血液型検査担当者

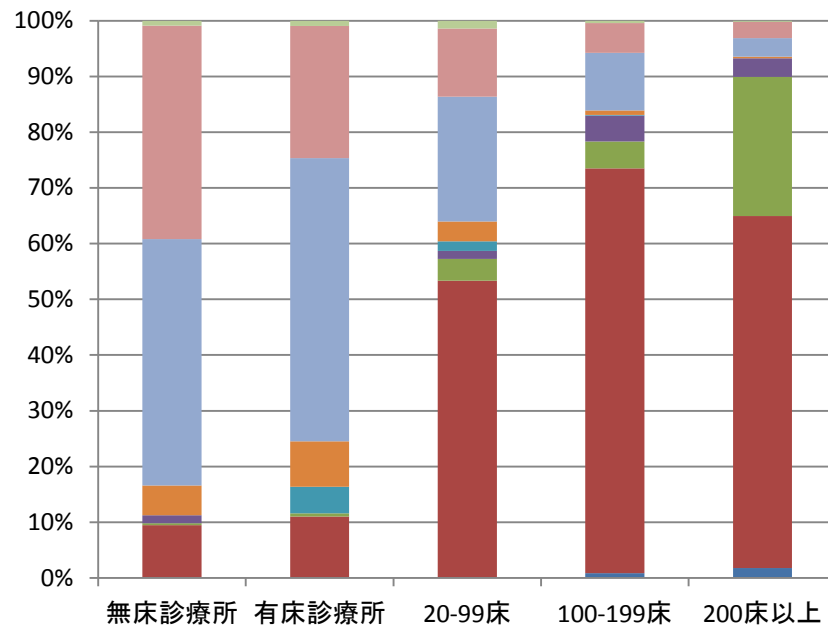
日常業務時間帯



- その他
- 院外の検査機関に委託
- 担当医
- 看護師
- 院内の検査センター技師
- 輸血部門と検査部門合同の臨床検査技師
- 検査部門の臨床検査技師
- 輸血部門の臨床検査技師

| 施設数 | 無床診 | 有床診 | 20-99 | 100-199 | 200< |
|-----|-----|-----|-------|---------|------|
| 施設数 | 358 | 545 | 1228 | 905 | 1137 |

休日、夜間帯

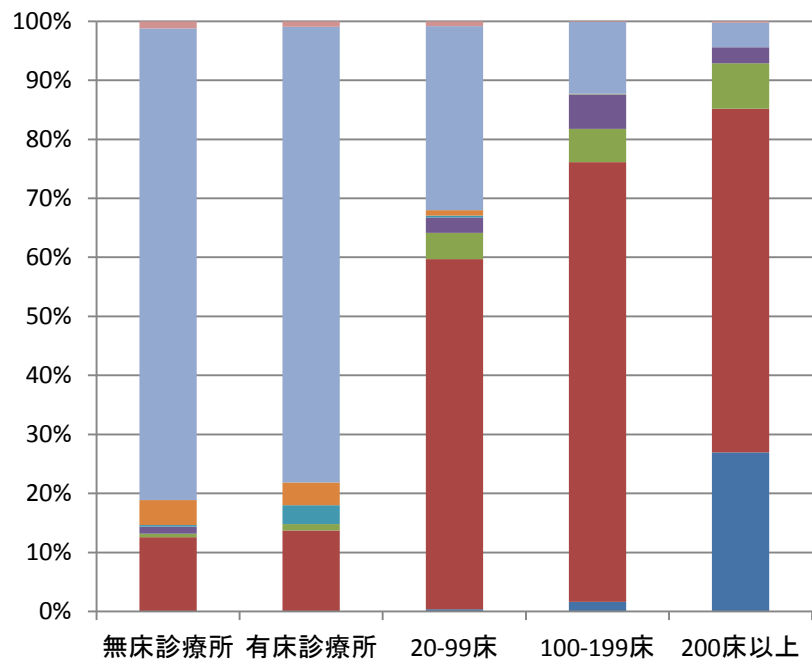


- その他
- 検査を実施していない
- 院外の検査機関に委託
- 担当医
- 看護師
- 院内の検査センター技師
- 輸血部門と検査部門合同の臨床検査技師
- 検査部門の臨床検査技師
- 輸血部門の臨床検査技師

| 施設数 | 無床診 | 有床診 | 20-99 | 100-199 | 200< |
|-----|-----|-----|-------|---------|------|
| 施設数 | 337 | 543 | 1232 | 905 | 1141 |

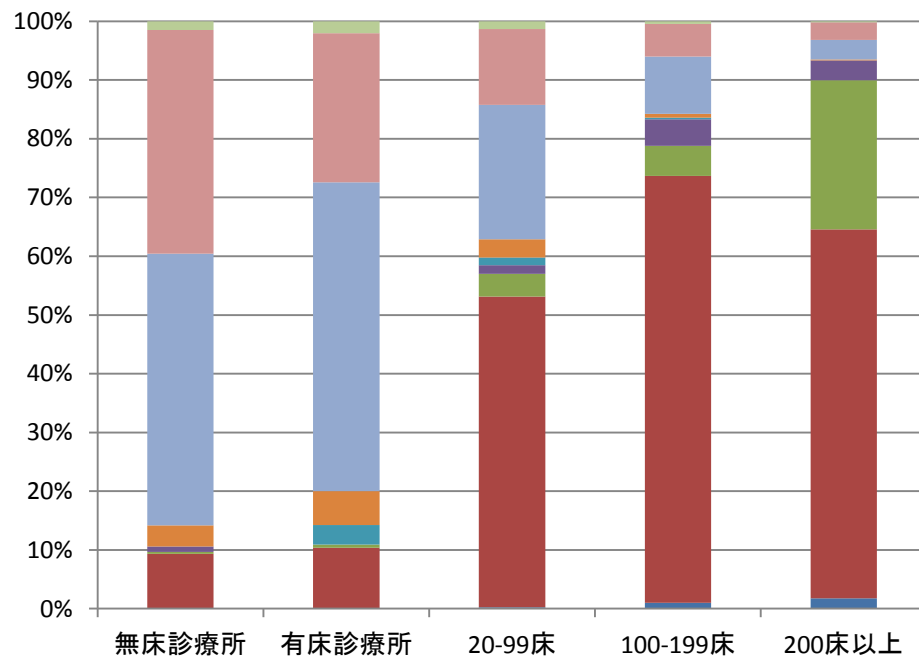
Rh血液型検査担当者

日常業務時間帯



- その他
- 院外の検査機関に委託
- 担当医
- 看護師
- 院内の検査センター技師
- 輸血部門と検査部門合同の臨床検査技師
- 検査部門の臨床検査技師
- 輸血部門の臨床検査技師

休日、夜間帯

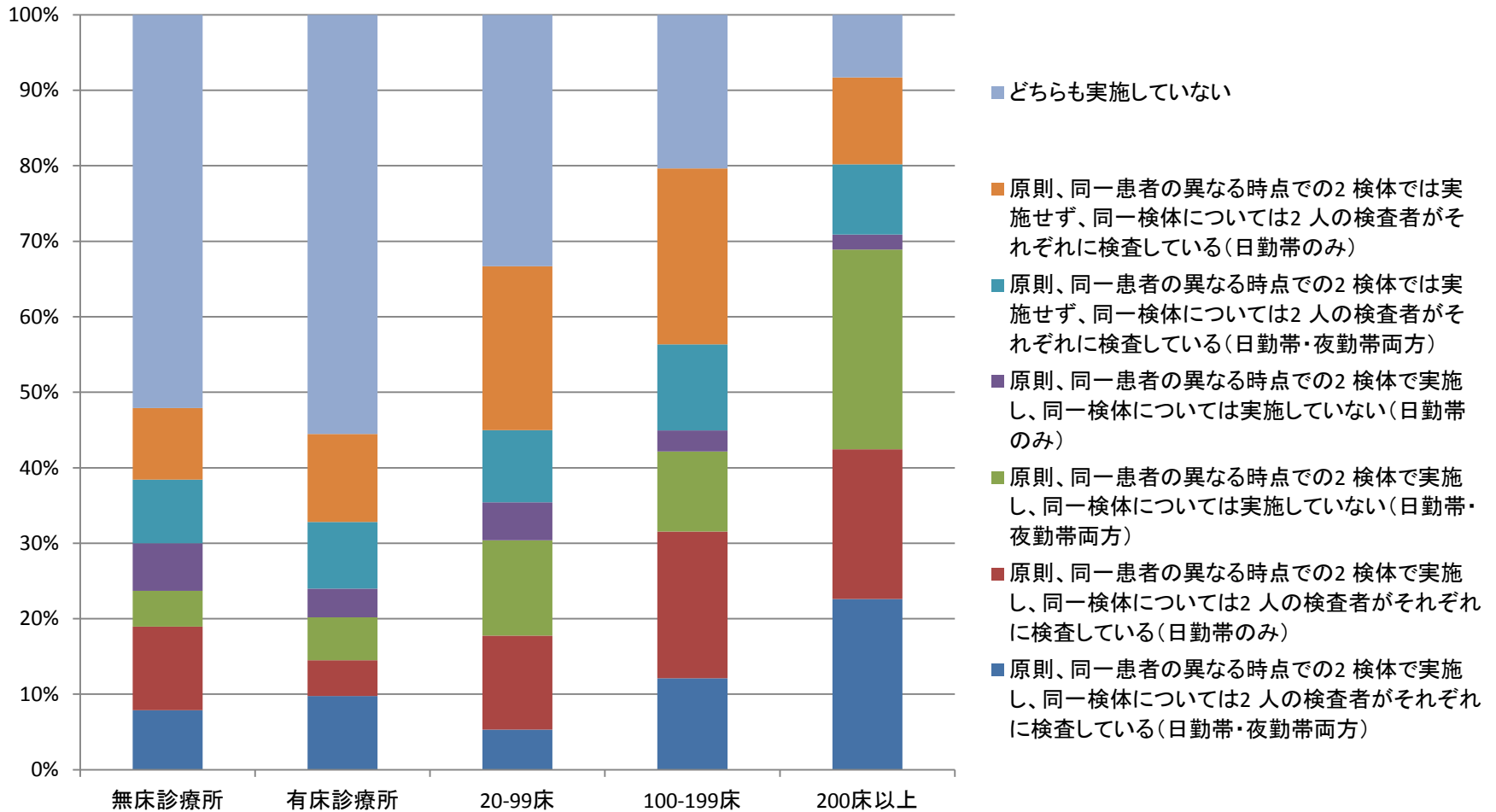


- その他
- 検査を実施していない
- 院外の検査機関に委託
- 担当医
- 看護師
- 院内の検査センター技師
- 輸血部門と検査部門合同の臨床検査技師
- 検査部門の臨床検査技師
- 輸血部門の臨床検査技師

| | 無床診 | 有床診 | 20-99 | 100-199 | 200< |
|-----|-----|-----|-------|---------|------|
| 施設数 | 334 | 539 | 1221 | 904 | 1139 |

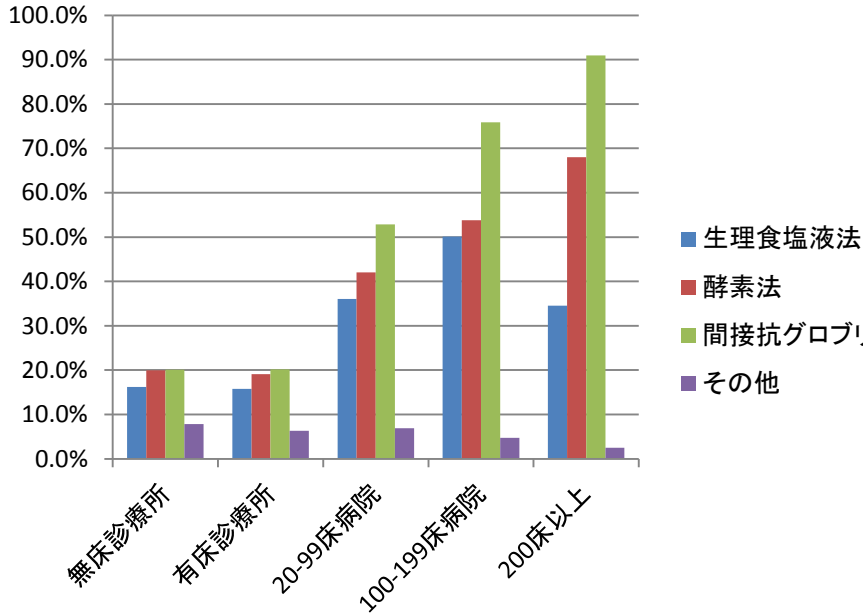
| | 無床診 | 有床診 | 20-99 | 100-199 | 200< |
|-----|-----|-----|-------|---------|------|
| 施設数 | 331 | 540 | 1221 | 900 | 1135 |

血液型検査のダブルチェック

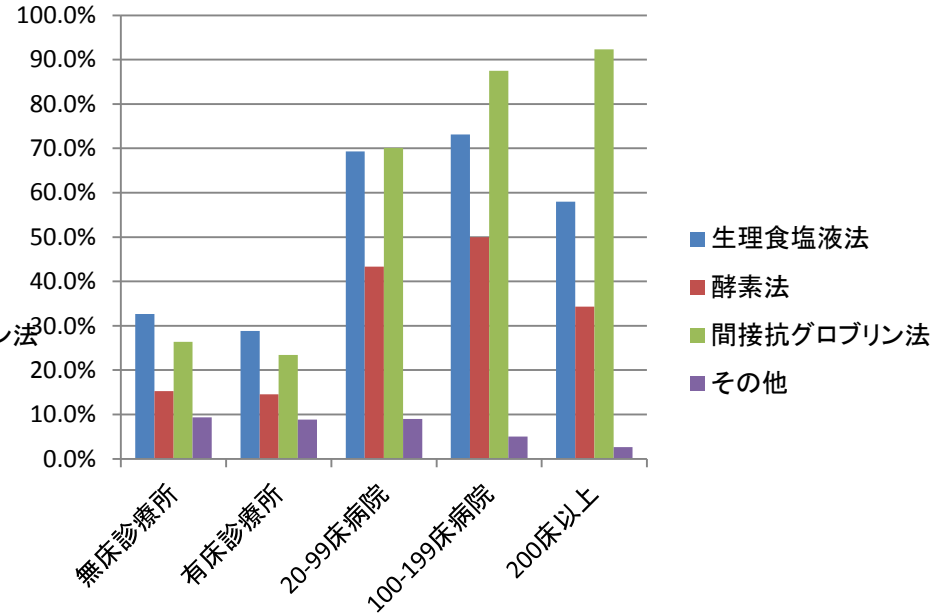


| 施設数 | 無床診 | 有床診 | 20-99 | 100-199 | 200< |
|-----|-----|-----|-------|---------|------|
| | 190 | 317 | 1036 | 859 | 1096 |

不規則抗体



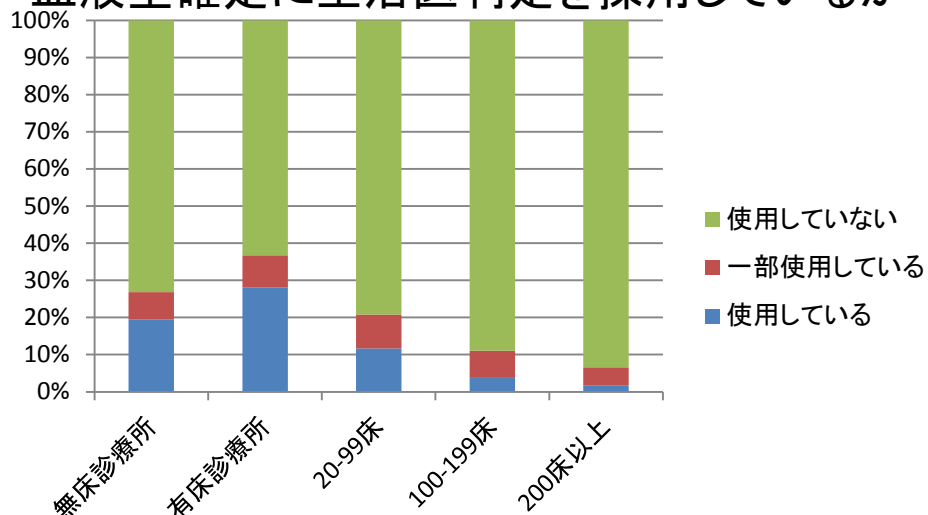
クロスマッチ



| | 無床 | 有床 | 20-99 | 100-199 | 200< |
|-----|-----|-----|-------|---------|------|
| 施設数 | 512 | 837 | 1326 | 956 | 1181 |

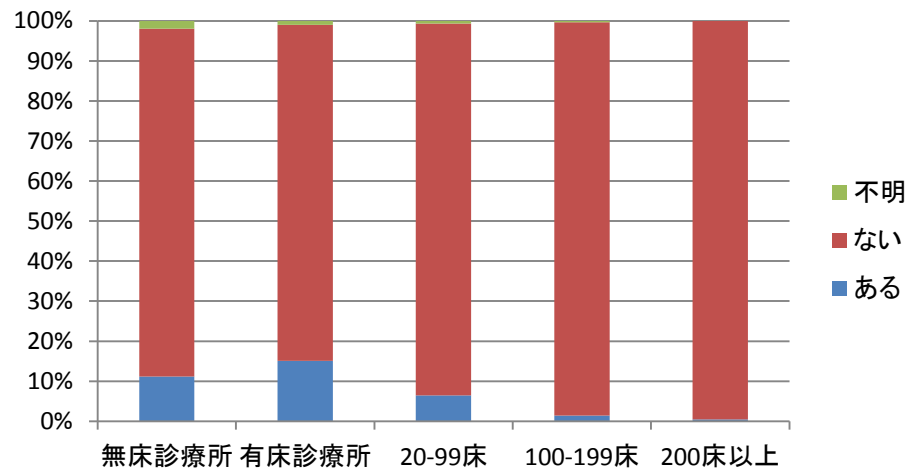
分母は各群ともにアンケート回答施設数

血液型確定に主治医判定を採用しているか



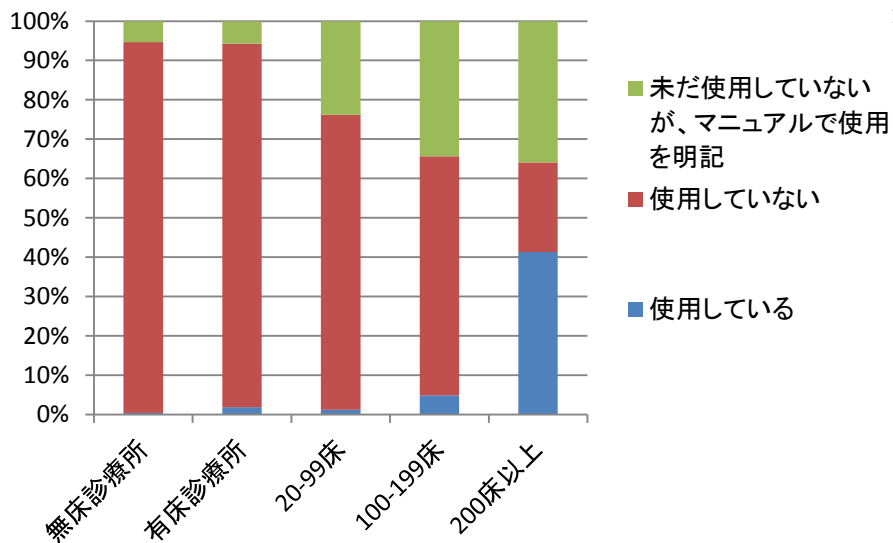
| | 無床診 | 有床診 | 20-99 | 100-199 | 200< |
|-----|-----|-----|-------|---------|------|
| 施設数 | 257 | 425 | 1116 | 875 | 1120 |

検査技師以外の職員が交差試験を行って赤血球輸血を実施したか



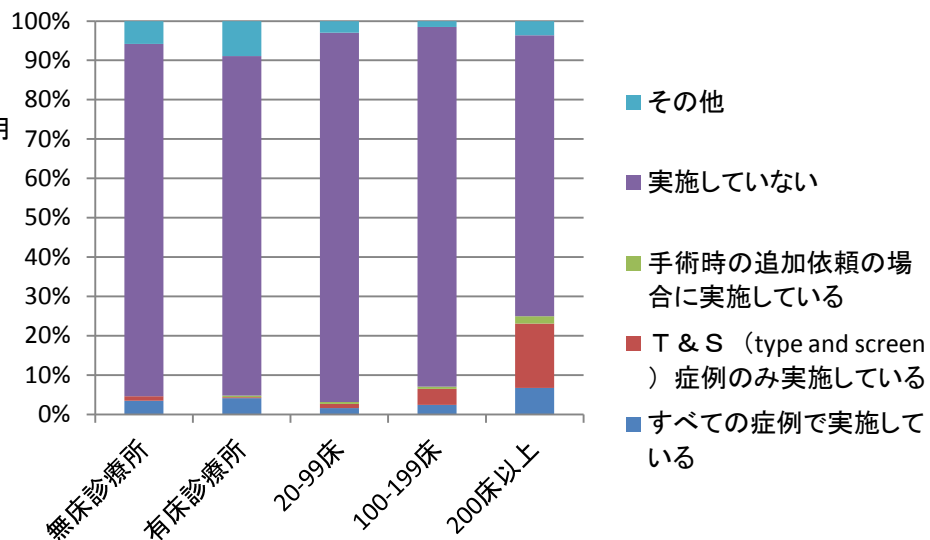
| | 無床診 | 有床診 | 20-99 | 100-199 | 200< |
|-----|-----|-----|-------|---------|------|
| 施設数 | 305 | 510 | 1183 | 887 | 1121 |

緊急時O型無交差輸血



| | 無床診 | 有床診 | 20-99 | 100-199 | 200< |
|-----|-----|-----|-------|---------|------|
| 施設数 | 283 | 489 | 1167 | 890 | 1123 |

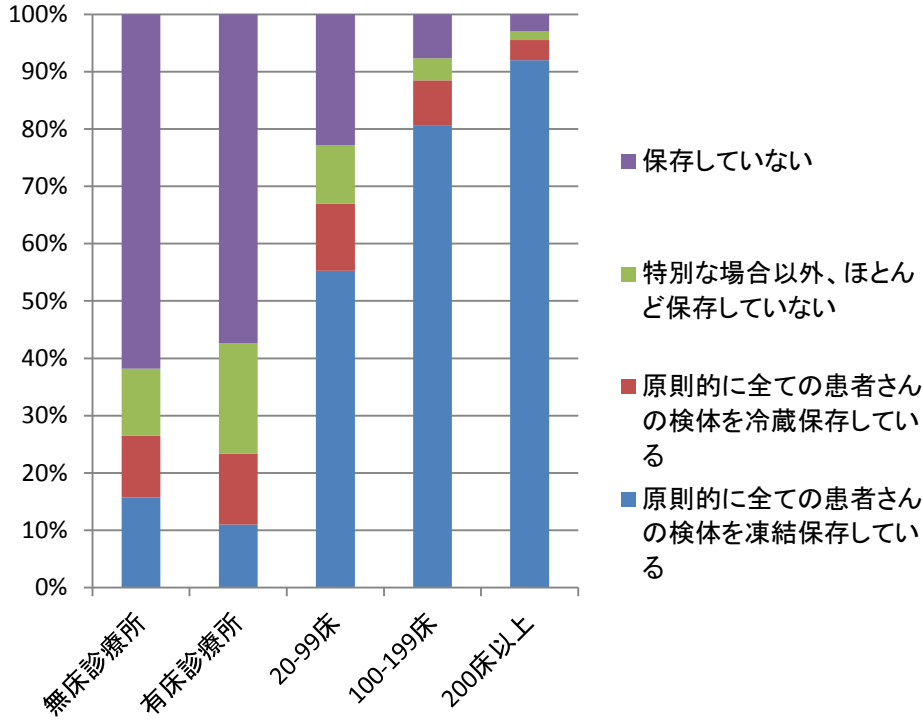
コンピュータ・クロスマッチ



| | 無床診 | 有床診 | 20-99 | 100-199 | 200< |
|-----|-----|-----|-------|---------|------|
| 施設数 | 259 | 438 | 1131 | 878 | 1110 |

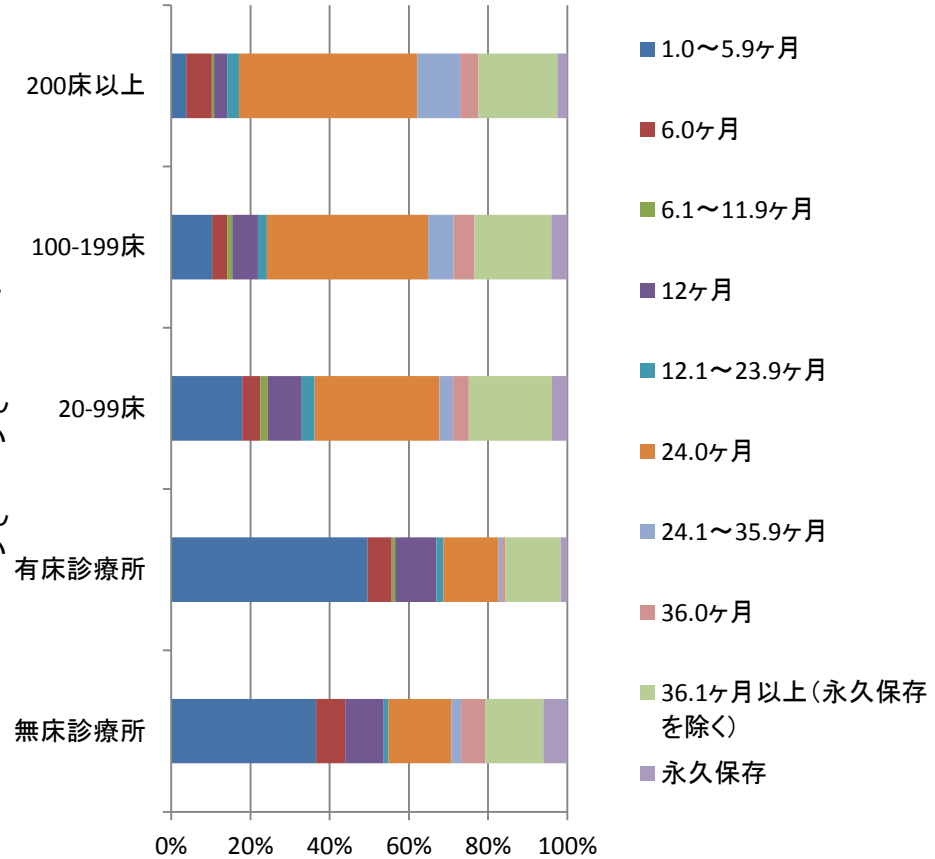
輸血前検体保存

保存の実施



| | 無床診 | 有床診 | 20-99 | 100-199 | 200< |
|-----|-----|-----|-------|---------|------|
| 施設数 | 317 | 519 | 1209 | 901 | 1136 |

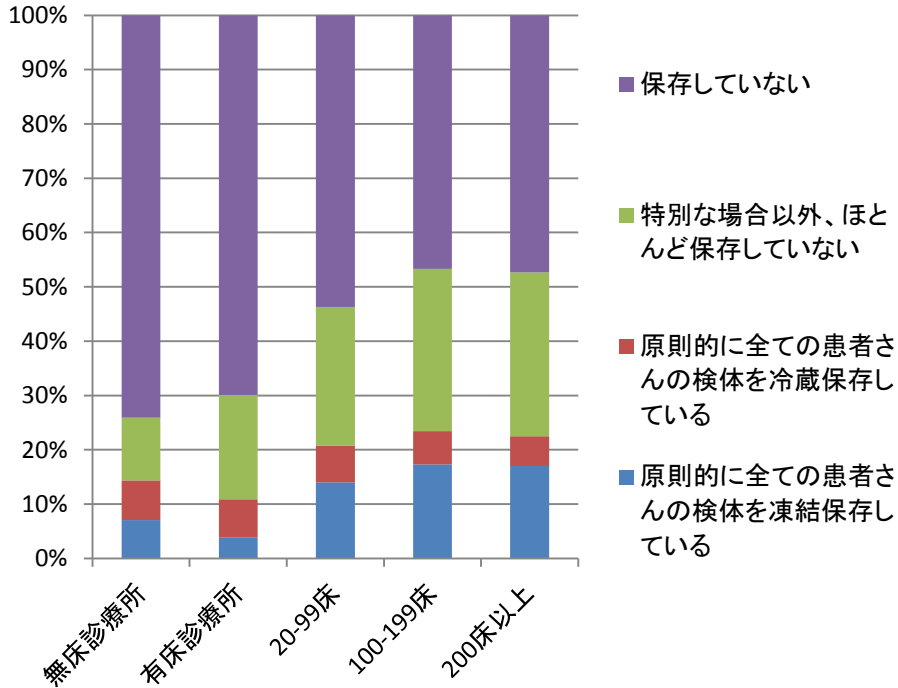
保存期間



| | 無床診 | 有床診 | 20-99 | 100-199 | 200< |
|-----|-----|-----|-------|---------|------|
| 施設数 | 82 | 115 | 804 | 786 | 1145 |

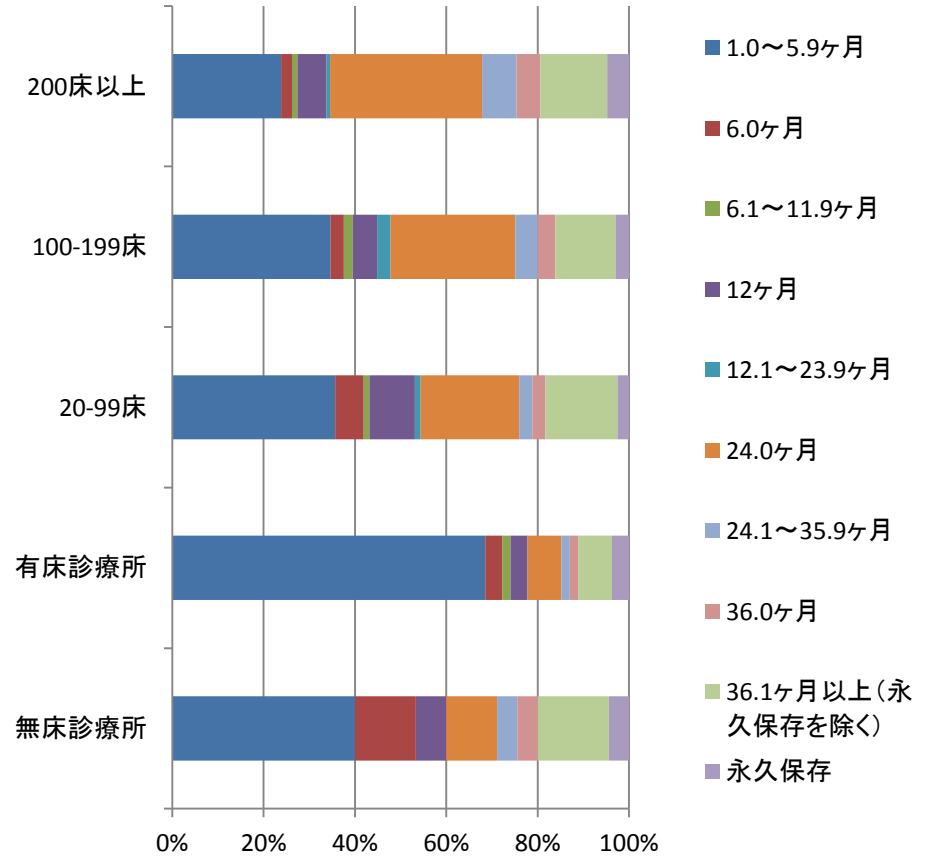
輸血後検体保存

保存の実施



| | 無床診 | 有床診 | 20-99 | 100-199 | 200< |
|-----|-----|-----|-------|---------|------|
| 施設数 | 313 | 495 | 1192 | 891 | 1124 |

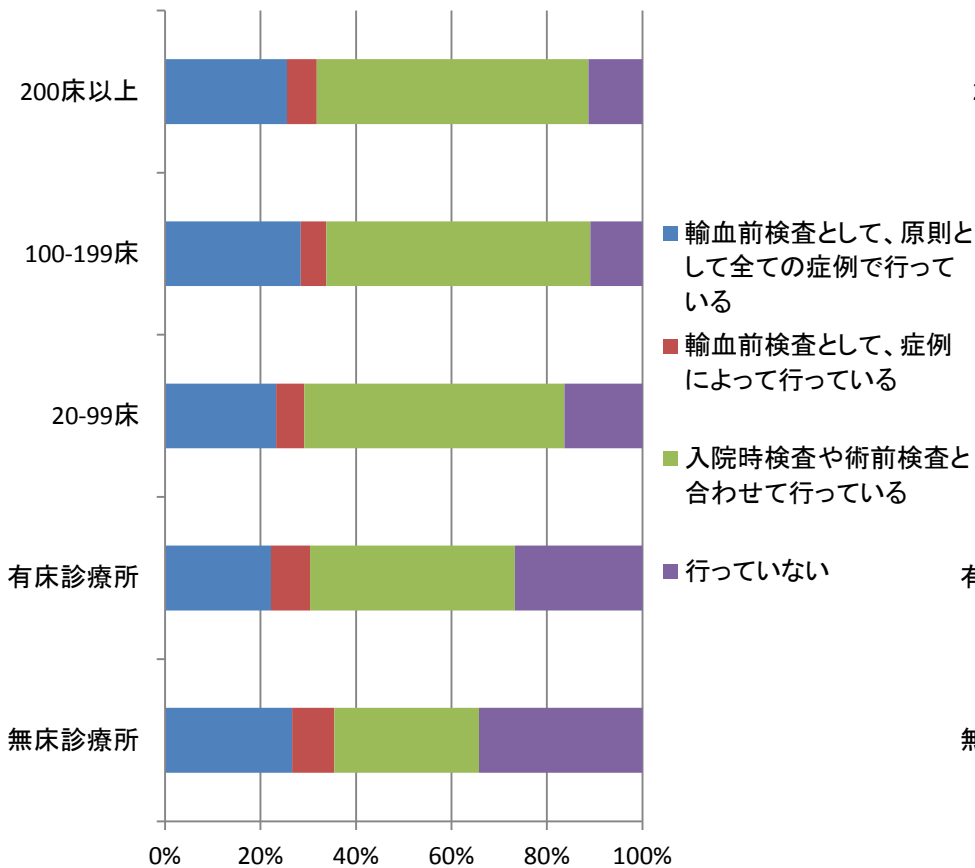
保存期間



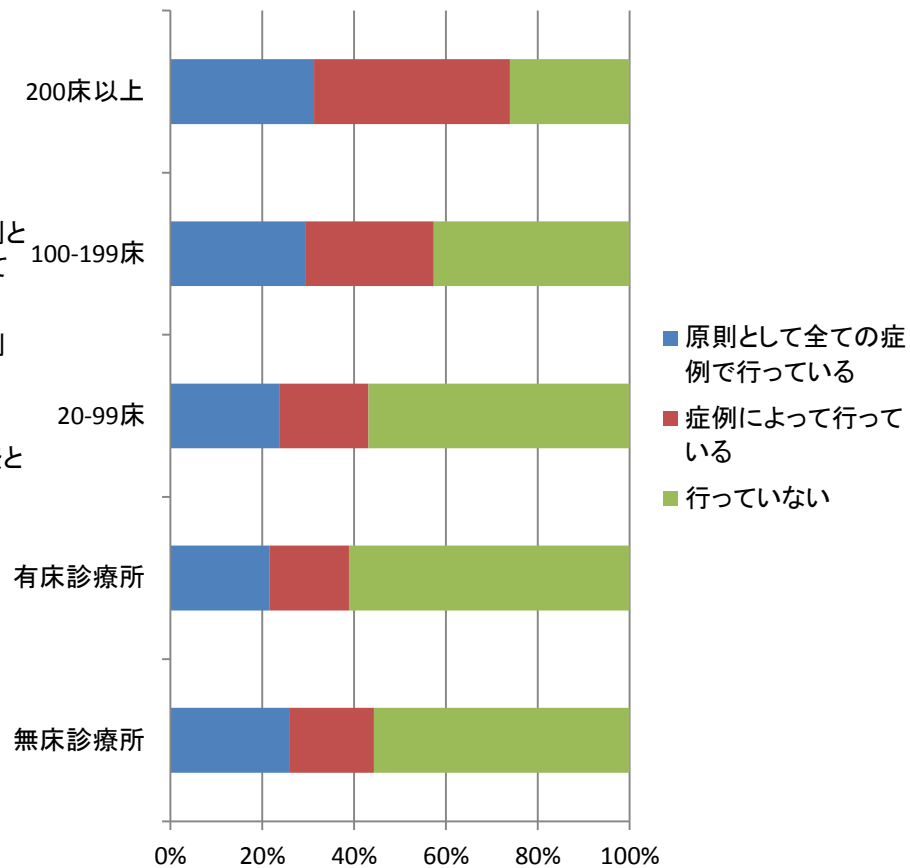
| | 無床診 | 有床診 | 20-99 | 100-199 | 200< |
|-----|-----|-----|-------|---------|------|
| 施設数 | 45 | 54 | 241 | 205 | 252 |

感染症マーカー検査:実施率

輸血前検査



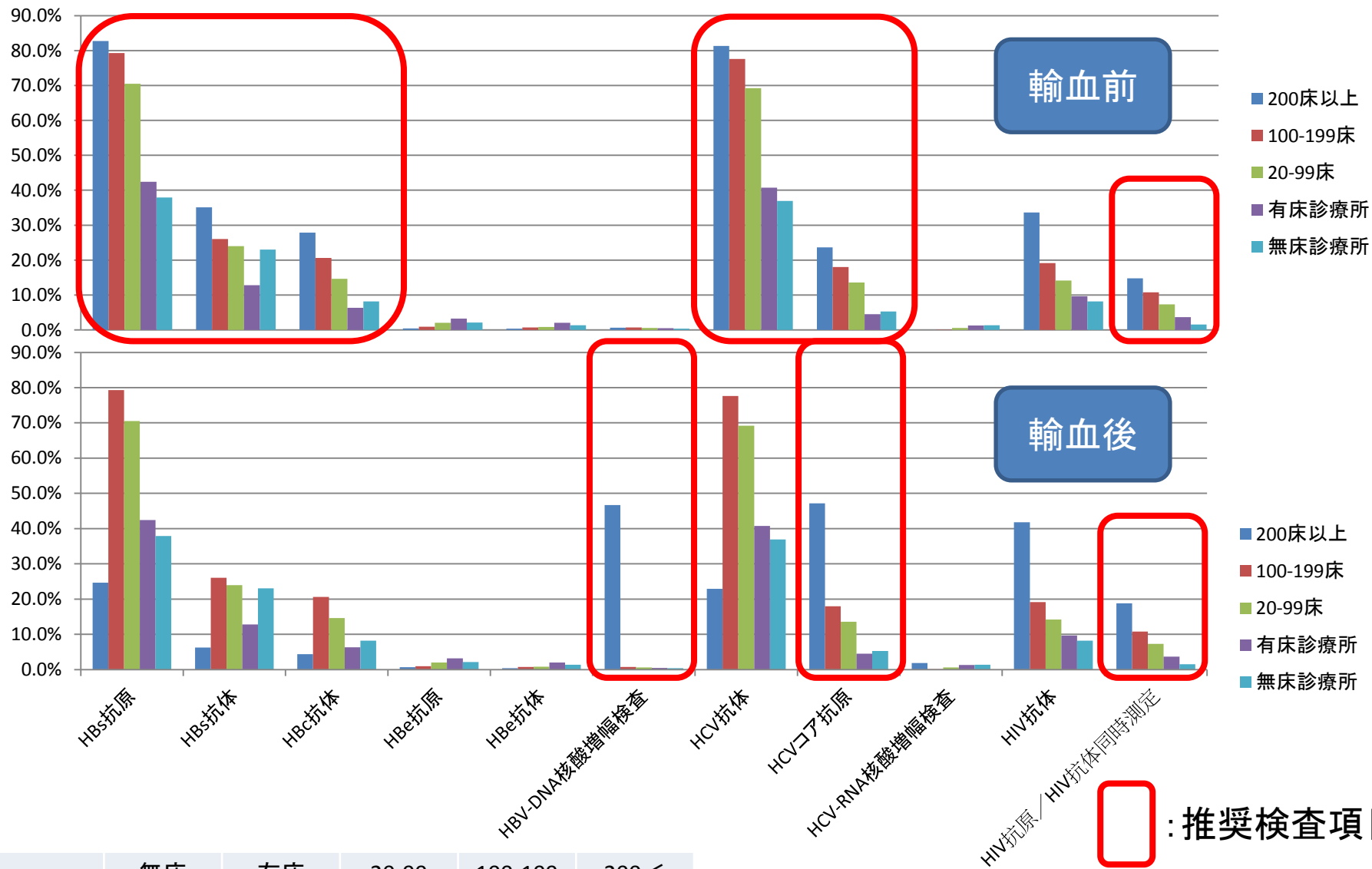
輸血後検査



| | 無床診 | 有床診 | 20-99 | 100-199 | 200< |
|-----|-----|-----|-------|---------|------|
| 施設数 | 327 | 527 | 1196 | 891 | 1132 |

| | 無床診 | 有床診 | 20-99 | 100-199 | 200< |
|-----|-----|-----|-------|---------|------|
| 施設数 | 325 | 520 | 1187 | 886 | 1126 |

感染症マーカー検査:検査項目



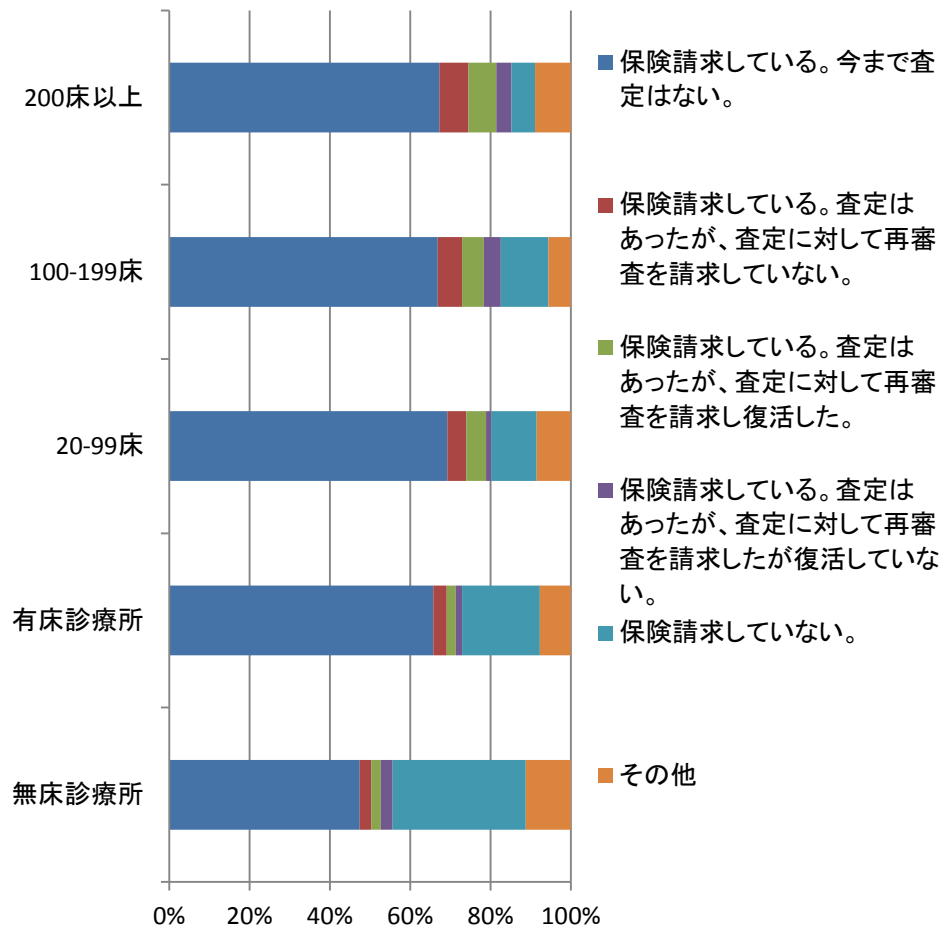
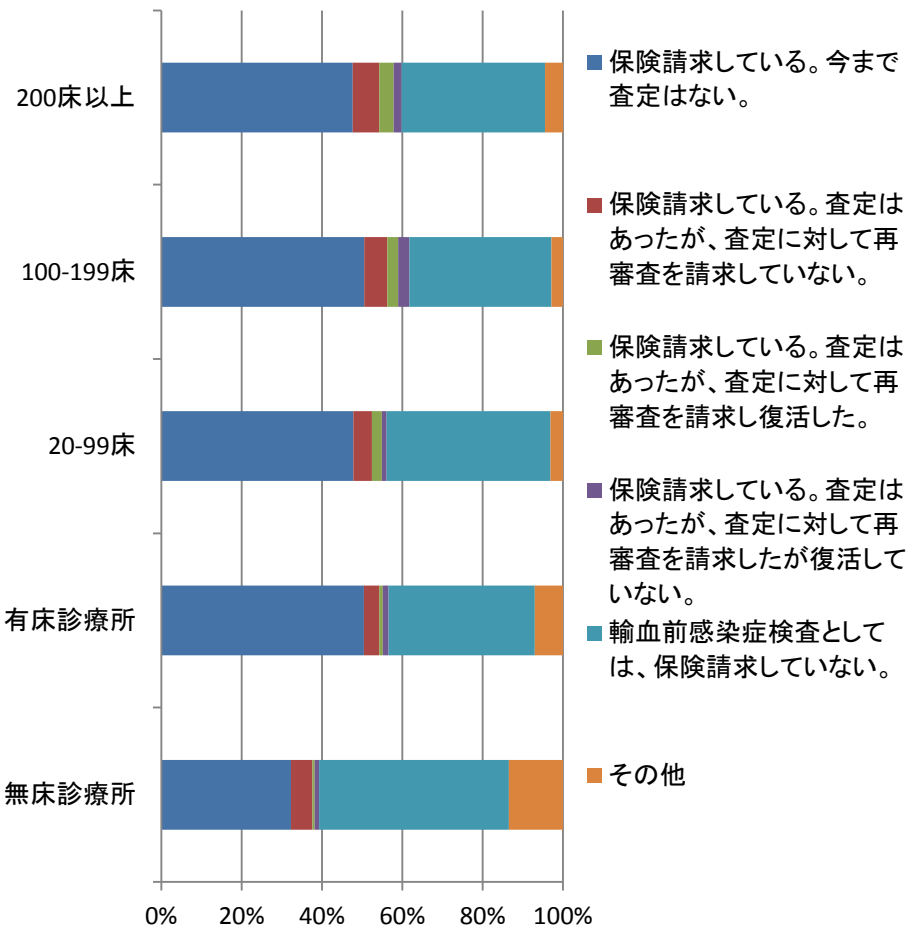
| | 無床 | 有床 | 20-99 | 100-199 | 200< |
|-----|-----|-----|-------|---------|------|
| 施設数 | 512 | 837 | 1326 | 956 | 1181 |

分母は各群ともにアンケート回答施設数

感染症マーカー検査の保険請求

輸血前検査

輸血後検査

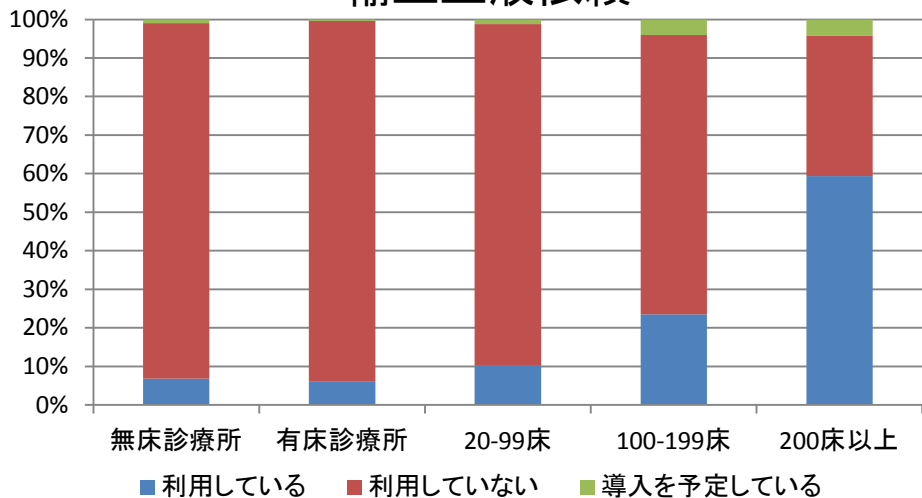


| | 無床診 | 有床診 | 20-99 | 100-199 | 200< |
|-----|-----|-----|-------|---------|------|
| 施設数 | 186 | 341 | 900 | 734 | 923 |

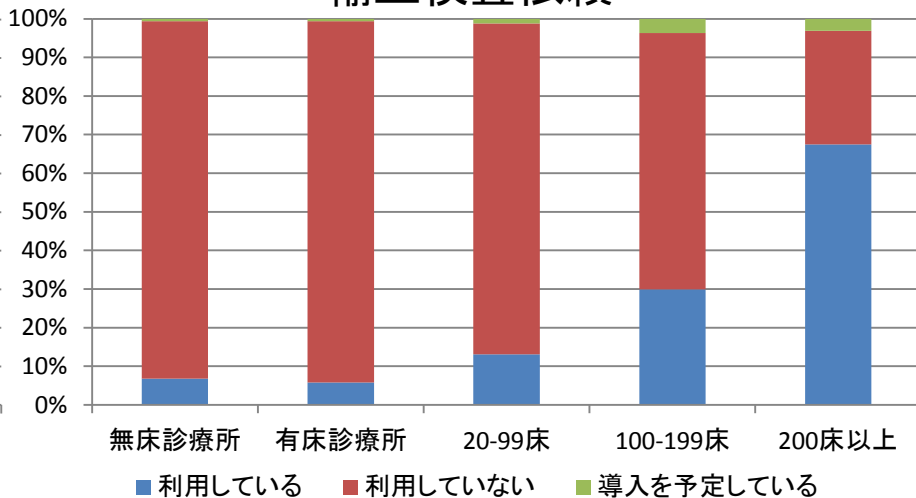
| | 無床診 | 有床診 | 20-99 | 100-199 | 200< |
|-----|-----|-----|-------|---------|------|
| 施設数 | 133 | 181 | 468 | 480 | 769 |

コンピュータシステム利用

輸血血液依頼



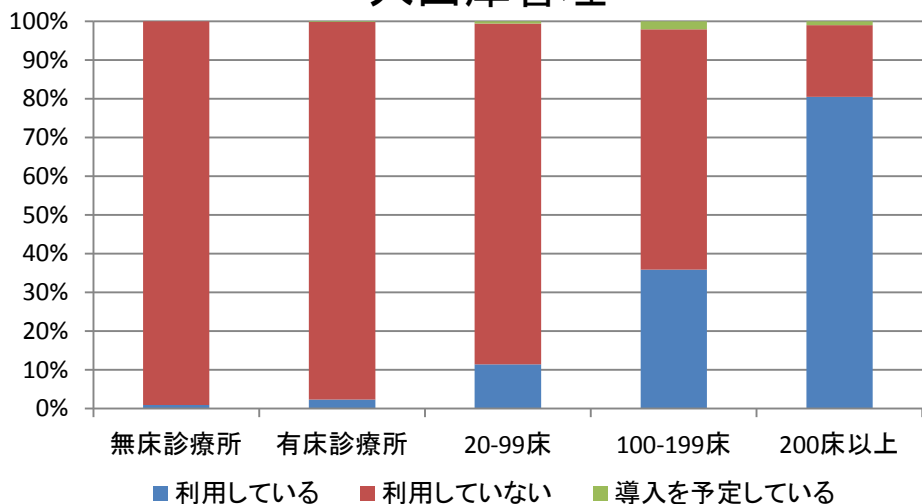
輸血検査依頼



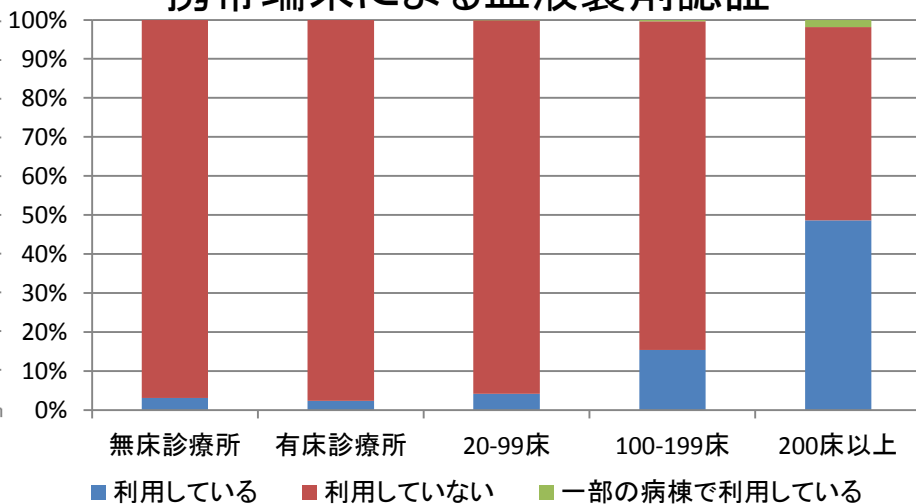
| | 無床診 | 有床診 | 20-99 | 100-199 | 200< |
|-----|-----|-----|-------|---------|------|
| 施設数 | 324 | 517 | 1198 | 903 | 1138 |

| | 無床診 | 有床診 | 20-99 | 100-199 | 200< |
|-----|-----|-----|-------|---------|------|
| 施設数 | 324 | 517 | 1194 | 900 | 1139 |

入在庫管理



携帯端末による血液製剤認証

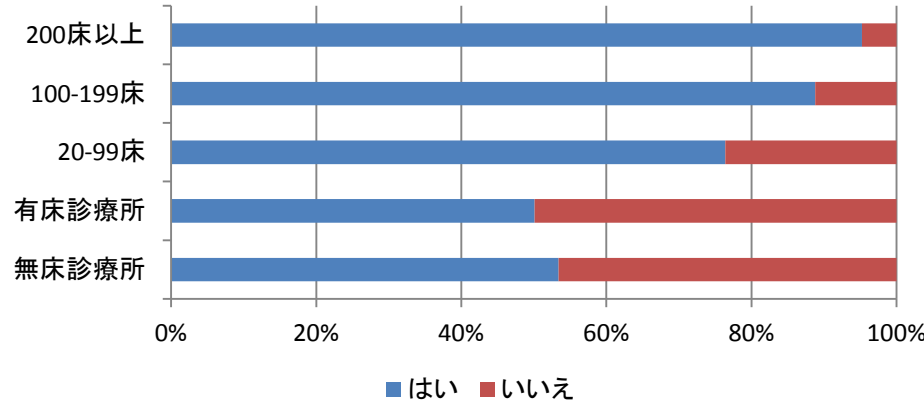


| | 無床診 | 有床診 | 20-99 | 100-199 | 200< |
|-----|-----|-----|-------|---------|------|
| 施設数 | 323 | 520 | 1199 | 901 | 1138 |

| | 無床診 | 有床診 | 20-99 | 100-199 | 200< |
|-----|-----|-----|-------|---------|------|
| 施設数 | 324 | 520 | 1186 | 895 | 1134 |

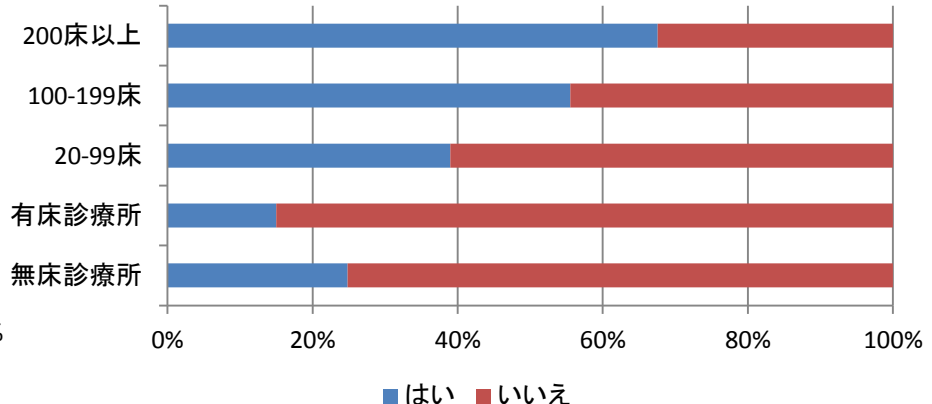
マニュアル準備・インフォームド Consent

輸血療法に関する院内マニュアル



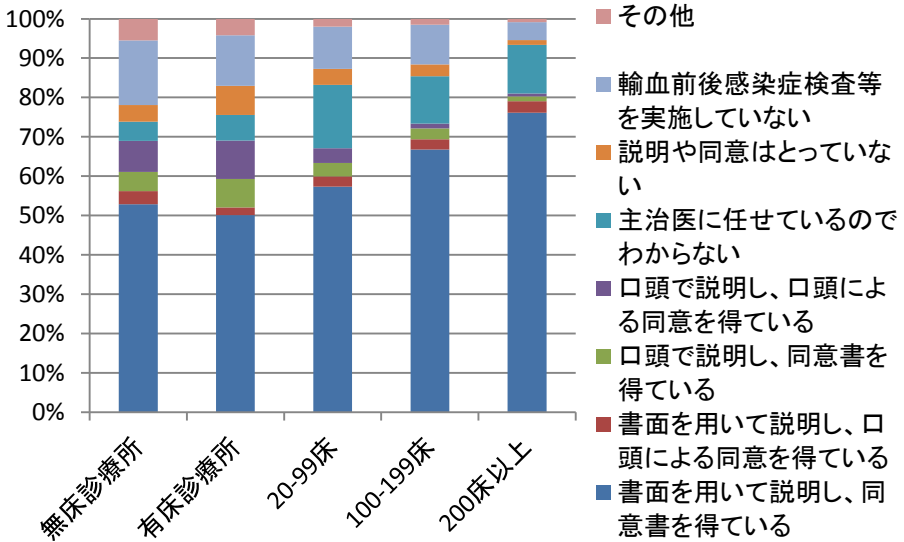
| | 無床診 | 有床診 | 20-99 | 100-199 | 200< |
|-----|-----|-----|-------|---------|------|
| 施設数 | 324 | 519 | 1191 | 883 | 1134 |

輸血前・後感染症検査マニュアル



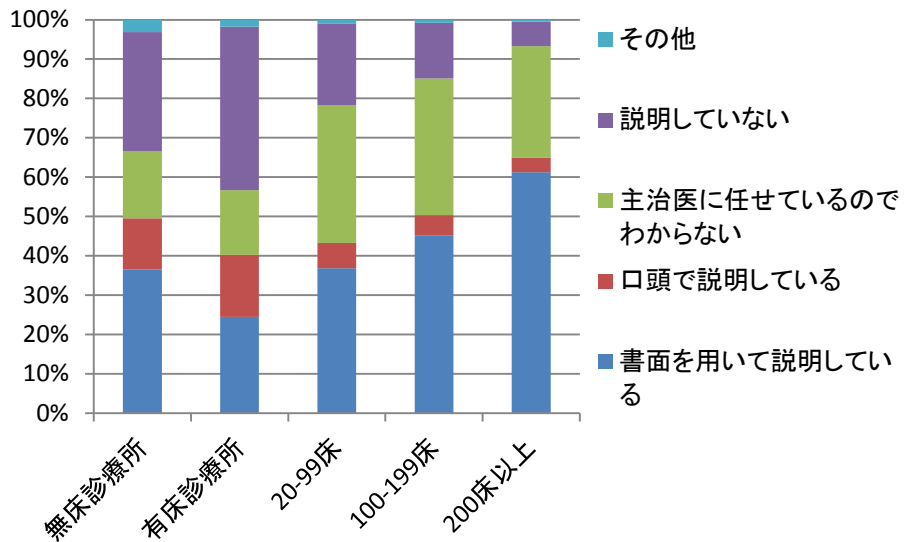
| | 無床診 | 有床診 | 20-99 | 100-199 | 200< |
|-----|-----|-----|-------|---------|------|
| 施設数 | 318 | 514 | 1162 | 879 | 1119 |

感染症検査・検体保管の説明・同意



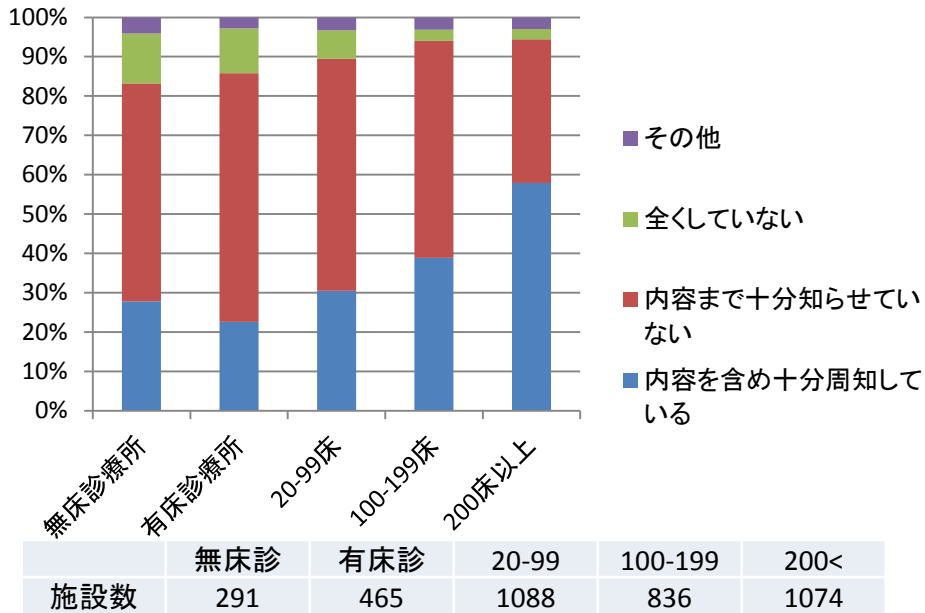
| | 無床診 | 有床診 | 20-99 | 100-199 | 200< |
|-----|-----|-----|-------|---------|------|
| 施設数 | 329 | 523 | 1186 | 879 | 1122 |

特定生物由来製品による被害救済制度

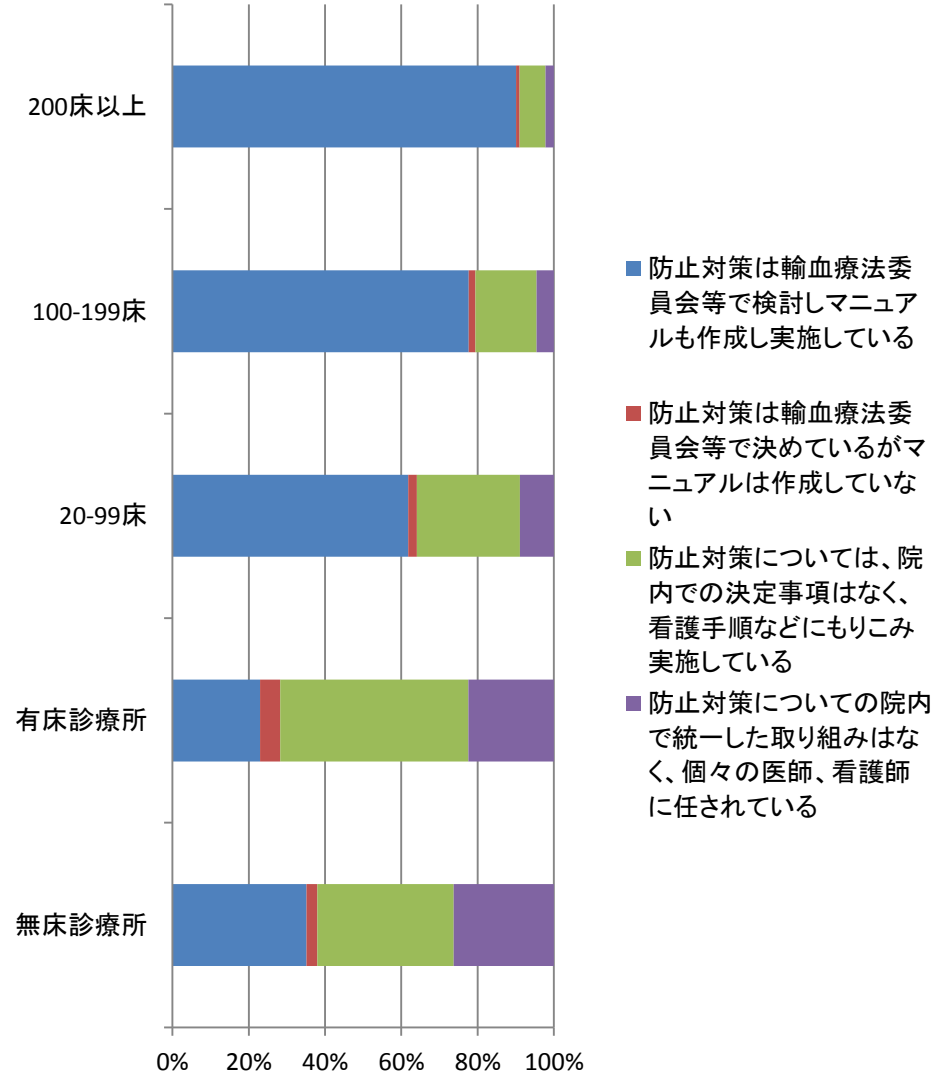


| | 無床診 | 有床診 | 20-99 | 100-199 | 200< |
|-----|-----|-----|-------|---------|------|
| 施設数 | 323 | 519 | 1156 | 876 | 1119 |

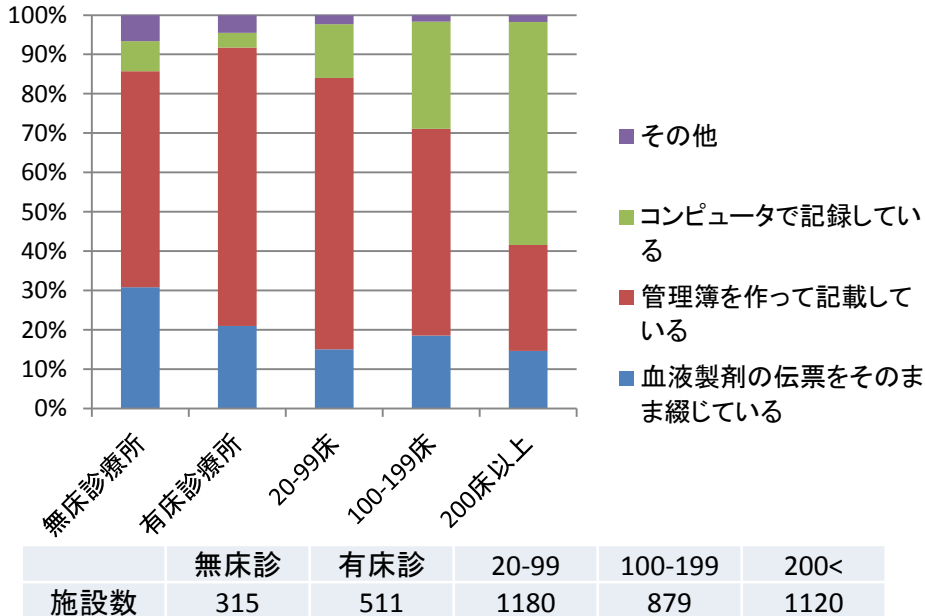
血液法と改正薬事法の両「指針」の院内周知



輸血療法に伴う事故の防止対策・輸血実施手順の決定と実施状況

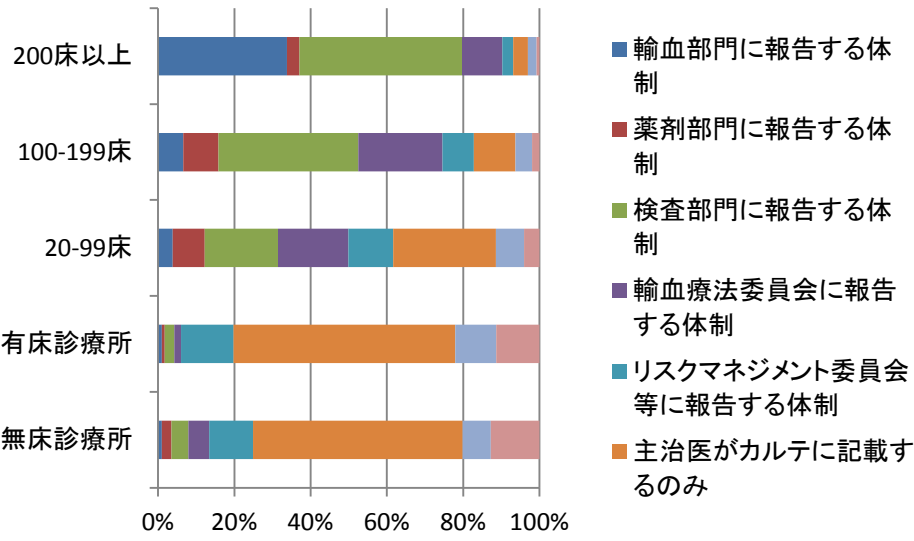


特定生物由来製品使用時の記録と、20年間の保管義務



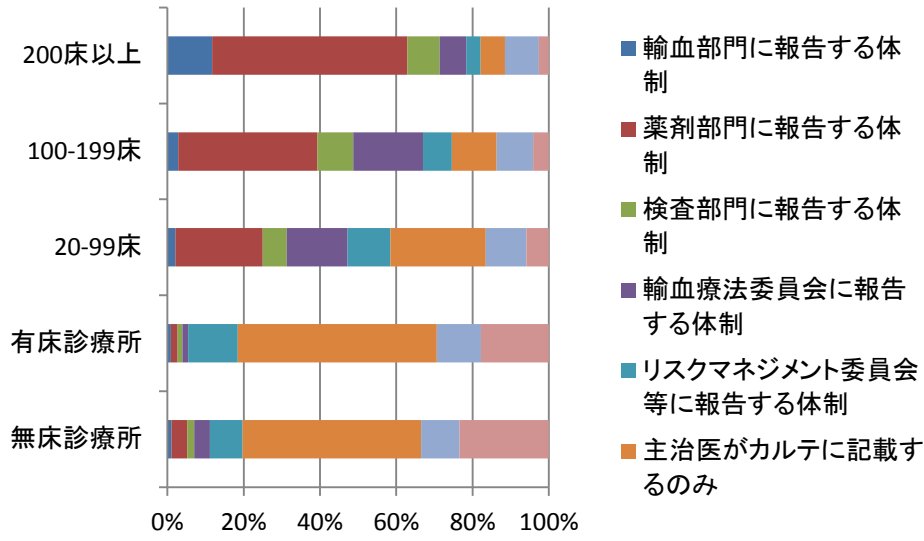
| 施設数 | 無床診 | 有床診 | 20-99 | 100-199 | 200< |
|-----|-----|-----|-------|---------|------|
| 施設数 | 316 | 509 | 1175 | 888 | 1126 |

輸血用血液

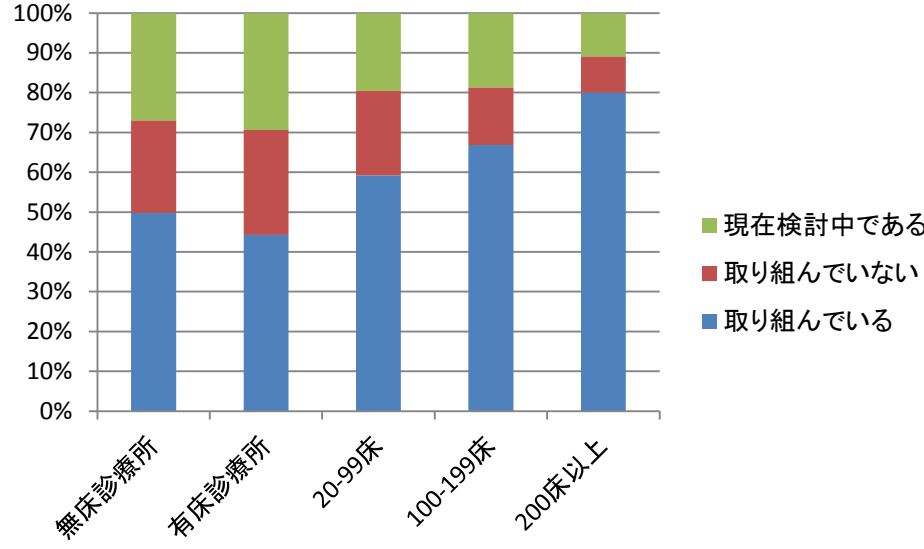


副作用報告システム

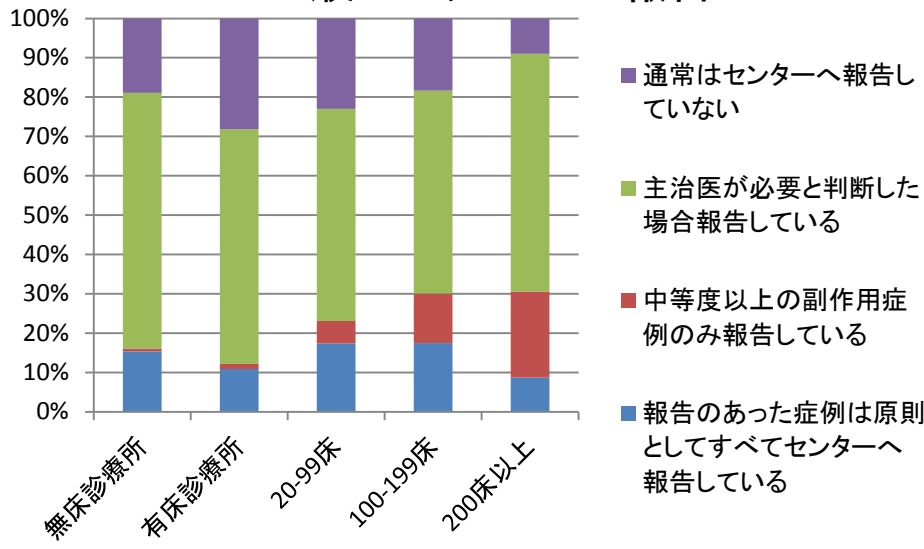
血漿分画製剤



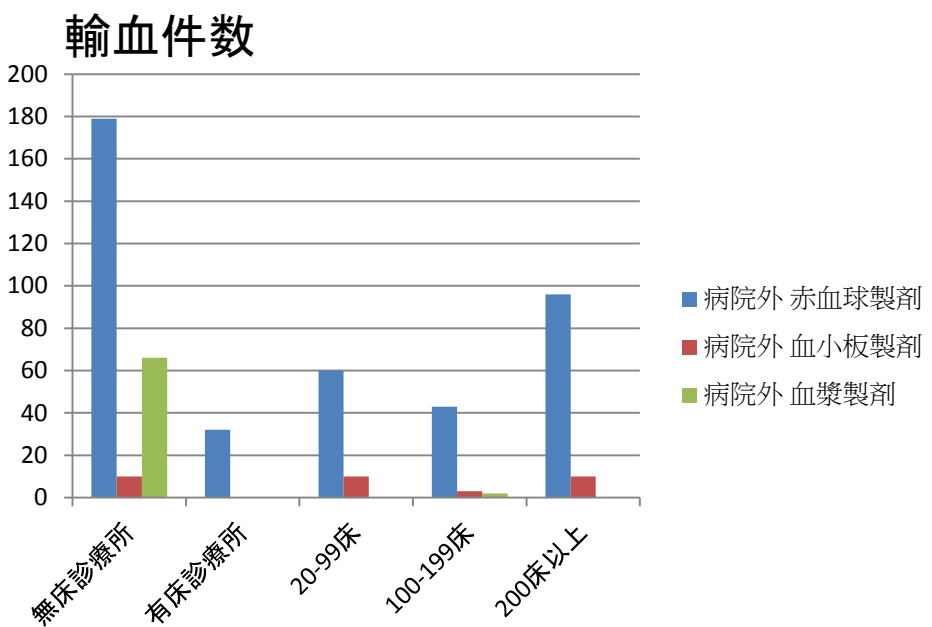
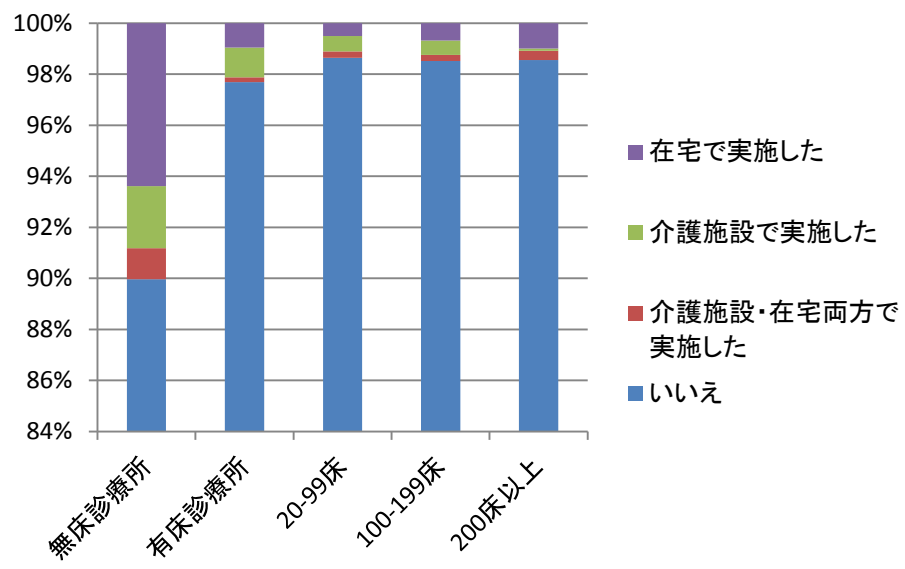
厚生労働省への報告



血液センターへの報告



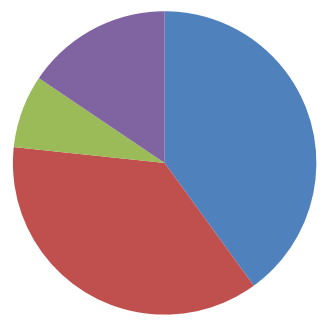
病院外（介護施設・住宅）での輸血



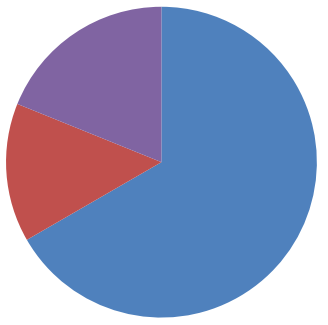
| | 無床診 | 有床診 | 20-99 | 100-199 | 200< |
|-----|-----|-----|-------|---------|------|
| 施設数 | 329 | 519 | 1177 | 878 | 1103 |

| | 無床診 | 有床診 | 20-99 | 100-199 | 200< |
|-----|-----|-----|-------|---------|------|
| 施設数 | 33 | 12 | 16 | 13 | 16 |

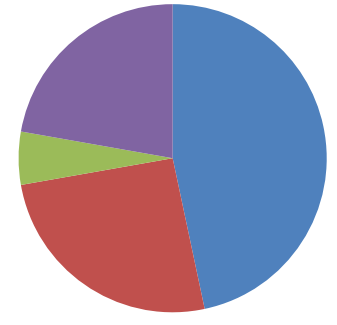
交差試験



5分、15分の観察



副作用への対応

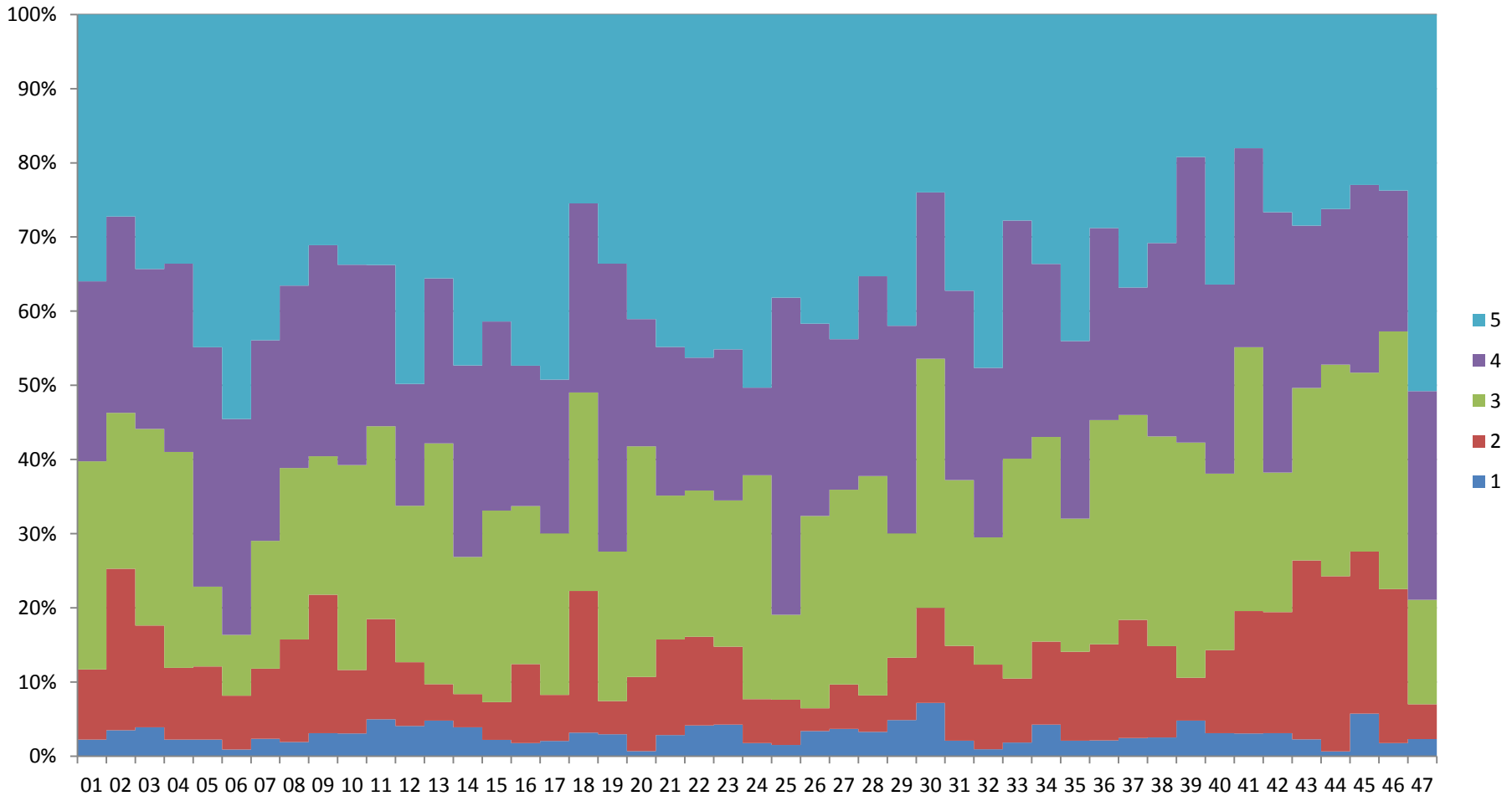


■ 院内 ■ 院外 ■ いずれか ■ 不明

■ 院内と同様 ■ 担当者任せ ■ ほとんどなし ■ 不明

■ 院内と同様 ■ 連絡をもらう ■ 決めていない ■ 不明

都道府県別病床別医療機関割合



1: 無床診療所、2: 有床診療所、3: 20-99床病院、4: 100-199床病院、5: 200床以上病院