

高校生の献血者数について
(平成24年度報告)

1. 平成 24 年度における高校生の献血実績について

平成 24 年度は、平成 26 年(2014 年)度までの中期的な献血推進目標(献血推進 2014)にある若年層の献血率向上のため、10 代の献血者の確保を中心として、高校生の初回献血者数の目標値を定めた。

平成 24 年度における高校生の献血者数は、136,203 人(前年度比 108.2%)であった。また、献血場所別の献血者数については、献血バス・出張採血が 74,523 人(前年度比 107.1%)、献血ルーム・血液センターが 61,680 人(前年度比 109.6%)であった。

(表 1) 高校生の献血場所別の献血者数 (単位:人)

	献血バス 出張採血	献血ルーム 血液センター	合計
平成 20 年度	68,146	52,542	120,688
平成 21 年度	64,073	54,516	118,589
平成 22 年度	66,785	58,685	125,470
平成 23 年度	69,593	56,294	125,887
平成 24 年度	74,523	61,680	136,203

2. 高校生の初回献血者数について

(基本的な考え方)

血液製剤の安全性、製造効率、医療機関の需要の観点から、献血を推進するうえで 400mL 全血献血を基本とする。

将来の献血推進の基盤となる若年層に対する献血推進が重要であることから、200mL 献血については、初回 16 歳男女、17 歳女性の高校生の献血推進を行う。平成 24 年度は、特に 10 代の献血率向上のため、高校生の初回献血者数に目標を設けて取り組んだ。

(表 2) 平成 24 年度における高校生の初回献血者の確保目標と実績について (単位:人)

	200mL 献血		400mL 献血		合計
	16 歳男女	17 歳女性	200mL 計	17 歳男性 18 歳男女	
目標	26,543	13,562	40,096	46,580	59,944
実績	28,008	14,098	42,106	45,875	60,552

平成24年度においては、高校生を中心とした初回献血者の推進を行ったこともあり、高校生初回献血者の確保実績数は、目標数を上回り、10代献血者の増加に繋がった。(表2)

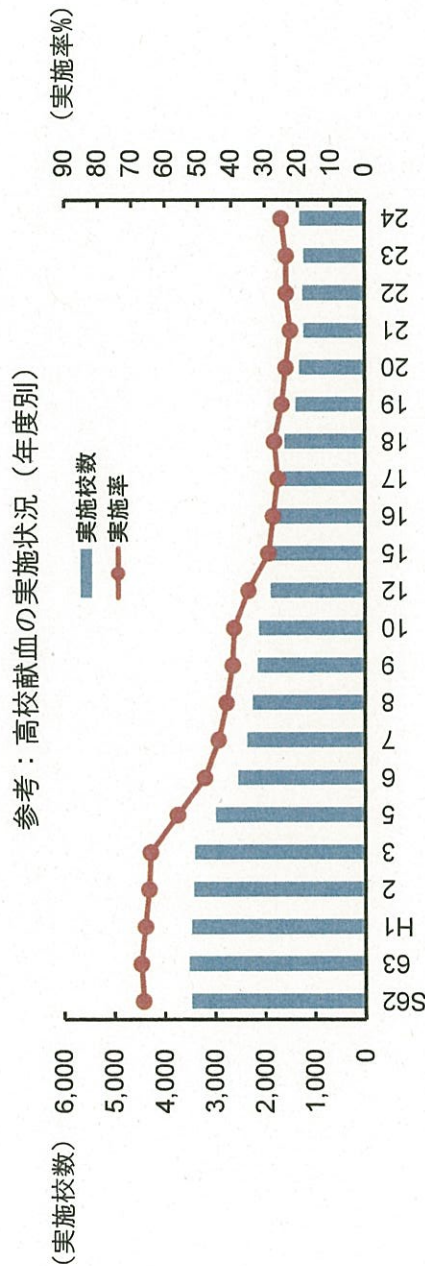
なお、高校生の初回献血者数の増加理由としては、平成24年1月及び平成25年2月に「学校における献血に触れ合う機会の受け入れについて」を厚生労働省から文部科学省に発出し、同省を通じて学校関係者等に対して日本赤十字社が実施している献血セミナー等を積極的に受け入れてもらえるように各都道府県あて依頼したこと、高等学校での献血セミナーの実施校数が増えた(前年度比179.2%)こと、また、平成21年9月から続く「LOVE in Action プロジェクト」が各キャンペーン(はたちの献血、学生献血推進キャンペーン等)と連動し、若年層に対して継続的に献血啓発を行ったことも、高校生の初回献血者の確保に繋がったと推測される。

3. 高等学校での献血実施状況について

平成24年度の高等学校設置数は全国で5,161校(前年度比99.4%)、献血実施校数は1,286校(前年度比106.1%)、献血者数は71,080人(前年度比100.5%)であった。

(増加要因と推測される事項)

- 学校へ出向いての献血セミナーの展開
- 400mL献血への理解と初回200mL献血の受け入れ
- 行政との連携



*厚生労働省を通じて全日本教職員組合養護教員部からの調査依頼に基づいて調査・報告しているため、平成4年、11年、13年、14年度は、調査未実施

4. 今後の方針

献血推進 2014 の達成に向け、10 代の特に高校生の初回献血者を中心とした確保に努める。

平成 25 年度目標(表 3)に向けた取り組みを全ての血液センターで行い、10 代の献血率向上をめざすために、献血セミナー実施計画を設けて進捗管理を行い、高校生を中心とした若年層の啓発に取り組むこととする。

献血セミナーでは、高校生はもとより小学生・中学生また専門学生や大学生までの幅広い若年層啓発に努める。

10 代での献血経験はその後の継続した献血に繋がることから、10 代、20 代を中心に複数回献血者の確保を推進し献血率を上昇させていく。

(表 3)平成 25 年度における 10 代の献血者及び高校生初回献血者の確保目標

平成 25 年度	10 代全体の目標値及び人口推計			高校生の初回献血者確保目標値(人)						
	献血率	献血者数 (人)	人口推計 (人)	献血者数 の増加率	200mL 献血			400mL 献血		
					16 歳 男女	17 歳 女性	計	17 歳 男性	18 歳 男女	計
6.4%	310,784	4,856,000	105.5%	29,119	14,657	43,776	15,259	47,695	62,954	106,730

各都道府県高等学校献血状況

施設名	平成20年度				平成21年度				平成22年度				平成23年度				平成24年度			
	設置数	実施数	献血量	実施率	設置数	実施数	献血量	実施率	設置数	実施数	献血量	実施率	設置数	実施数	献血量	実施率	設置数	実施数	献血量	実施率
北海道	320	47	3,057	14.7%	315	41	2,652	13.0%	309	40	2,671	12.9%	300	45	2,981	15.0%	300	39	2,784	13.0%
青森	88	45	1,595	51.1%	86	42	1,160	48.8%	85	41	1,445	48.2%	85	42	1,633	49.4%	85	42	1,500	49.4%
岩手	87	77	1,924	88.5%	84	67	1,803	79.8%	80	78	1,620	97.5%	80	65	1,748	81.3%	79	73	1,734	92.4%
宮城	103	60	1,369	58.3%	107	57	1,325	53.3%	107	55	1,395	51.4%	97	42	1,116	43.3%	103	39	1,083	37.9%
秋田	67	55	2,205	82.1%	67	55	2,059	82.1%	67	54	1,820	80.6%	62	39	1,531	62.9%	62	37	1,422	59.7%
山形	69	58	2,776	84.1%	70	55	2,601	78.6%	69	55	2,508	79.7%	68	54	2,732	79.4%	64	49	3,070	76.6%
福島	107	45	1,613	42.1%	107	42	1,395	39.3%	107	38	1,410	35.5%	106	26	988	24.5%	108	32	1,292	29.6%
茨城	131	69	3,315	52.7%	134	64	3,177	47.8%	127	63	3,581	49.6%	125	64	4,024	51.2%	120	66	4,131	55.0%
栃木	79	74	6,798	93.7%	75	67	6,132	89.3%	78	75	6,900	96.2%	78	77	5,565	98.7%	76	73	6,836	96.1%
群馬	87	58	3,340	66.7%	86	54	3,026	62.8%	86	60	3,980	69.8%	85	73	5,018	85.9%	85	69	4,997	81.2%
埼玉	204	116	7,569	56.9%	203	112	6,965	55.2%	200	100	6,639	50.0%	201	103	6,653	51.2%	201	107	6,505	53.2%
千葉	189	58	4,163	30.7%	194	57	4,139	29.4%	194	57	4,409	29.4%	194	54	3,908	27.8%	190	51	4,387	26.8%
東京	683	42	3,561	6.1%	441	17	1,073	3.9%	445	17	1,277	3.8%	463	13	1,124	2.9%	438	15	1,206	3.4%
神奈川	245	8	1,131	3.3%	353	9	916	2.5%	261	8	950	3.1%	257	11	1,385	4.3%	256	10	1,418	3.9%
新潟	108	3	128	2.8%	112	5	185	4.5%	111	3	175	2.7%	111	3	190	2.7%	110	2	75	1.8%
富山	67	16	1,181	23.9%	60	15	1,018	25.0%	60	13	820	21.7%	60	11	968	18.3%	58	10	953	17.2%
石川	62	6	460	9.7%	56	3	157	5.4%	56	4	226	7.1%	56	3	226	5.4%	56	4	334	7.1%
福井	44	9	444	20.5%	42	7	320	16.7%	42	8	378	19.0%	42	12	588	28.6%	37	13	565	35.1%
山梨	45	40	2,092	88.9%	45	42	2,150	93.3%	45	42	2,349	93.3%	44	41	2,386	93.2%	44	41	3,184	93.2%
長野	110	13	659	11.8%	104	10	581	9.6%	100	9	524	9.0%	103	7	475	6.8%	102	7	493	6.9%
岐阜	80	22	904	27.5%	79	29	1,084	36.7%	78	25	844	32.1%	78	27	841	34.6%	78	24	843	30.8%
静岡	148	92	3,778	62.2%	147	78	2,843	53.1%	147	90	3,450	61.2%	145	89	3,368	61.4%	144	95	3,807	66.0%
愛知	225	14	1,072	6.2%	224	14	1,014	6.3%	223	14	1,044	4.9%	223	14	1,111	6.3%	222	15	1,168	6.8%
三重	82	2	116	2.4%	92	3	160	3.3%	84	4	179	4.8%	76	4	170	5.3%	76	4	135	5.3%
滋賀	65	5	240	7.7%	65	6	249	9.2%	65	6	251	9.2%	55	4	142	7.3%	55	9	335	16.4%
京都	112	13	950	11.6%	112	14	958	12.5%	108	13	973	12.8%	108	13	866	12.0%	108	1	62	0.9%
大阪	319	11	912	3.4%	317	12	951	3.8%	319	13	974	4.1%	309	20	1,345	6.5%	312	24	1,497	7.7%
兵庫	221	17	652	7.7%	221	17	688	7.7%	221	16	720	7.2%	215	22	956	10.2%	215	28	1,216	13.0%
奈良	57	0	0	0.0%	55	0	0	0.0%	58	0	0	0.0%	59	1	17	1.7%	60	3	183	5.0%
和歌山	51	21	713	41.2%	47	23	722	48.9%	48	26	892	54.2%	52	26	952	50.0%	62	25	1,053	40.3%
鳥取	34	7	66	20.6%	35	4	39	11.4%	35	1	12	2.9%	35	1	17	2.9%	32	5	148	15.6%
島根	52	16	183	30.8%	50	15	224	30.0%	51	11	254	21.6%	49	8	288	16.3%	49	9	283	18.4%
岡山	91	3	149	3.3%	91	4	158	4.4%	91	2	117	2.2%	92	2	119	2.2%	92	15	831	16.3%
広島	146	17	962	11.6%	142	16	1,059	11.3%	138	17	1,030	12.3%	138	16	948	11.6%	136	19	1,298	14.0%
山口	89	2	39	2.2%	84	1	18	1.2%	78	1	14	1.3%	82	7	383	8.5%	82	13	587	15.9%
徳島	45	1	26	2.2%	41	1	46	2.4%	41	1	43	2.4%	42	3	126	7.1%	37	15	317	40.5%
香川	47	12	410	25.5%	47	8	360	17.0%	42	6	361	14.3%	42	6	402	14.3%	42	6	479	14.3%
愛媛	68	1	26	1.5%	75	11	329	14.7%	74	25	677	33.8%	71	25	725	35.2%	74	39	857	52.7%
高知	57	6	277	10.5%	57	4	223	7.0%	57	5	375	8.8%	57	4	234	7.0%	57	1	80	1.8%
福岡	167	32	1,781	19.2%	168	21	849	12.5%	171	27	1,197	15.8%	168	28	1,956	16.7%	164	27	2,370	16.5%
佐賀	45	4	246	8.9%	46	4	273	8.7%	45	3	162	6.7%	48	4	286	8.3%	48	4	326	8.3%
長門	96	29	1,400	30.2%	96	28	1,289	29.2%	84	23	992	27.4%	79	26	1,184	32.9%	79	28	888	35.4%
熊本	84	10	390	11.9%	83	10	414	12.0%	78	11	398	14.1%	78	14	762	17.9%	78	16	817	20.5%
大分	62	6	183	9.7%	62	4	168	6.5%	62	4	132	6.5%	61	4	168	6.6%	61	7	324	11.5%
宮崎	60	9	359	15.0%	62	10	290	16.1%	56	13	519	23.2%	56	7	347	12.5%	56	17	681	30.4%
鹿児島	107	24	2,004	22.4%	107	19	825	17.8%	105	18	799	17.1%	105	20	1,009	19.0%	105	20	1,169	19.0%
沖縄	63	24	929	38.1%	63	29	1,086	46.0%	63	38	1,259	60.3%	63	33	1,306	52.4%	63	38	1,357	60.3%
合計	5,568	1,299	68,167	23.3%	5,409	1,206	59,163	22.3%	5,252	1,231	62,750	23.4%	5,193	1,213	65,267	23.4%	5,161	1,286	71,060	24.9%

各都道府県高等学校献血状況

施設名	平成20年度			平成21年度			平成22年度			平成23年度			平成24年度						
	設置数	実施数	献血量	設置数	実施数	献血量	実施率	設置数	実施数	献血量	設置数	実施数	献血量	実施率	設置数	実施数	献血量	実施率	
北海道	320	47	3,057	315	41	2,652	13.0%	309	40	2,671	12.9%	300	45	2,981	15.0%	39	2,764	13.0%	
青森	88	45	1,595	86	42	1,160	48.8%	85	41	1,445	48.2%	85	42	1,533	49.4%	85	42	1,500	49.4%
岩手	87	77	1,924	84	67	1,803	79.8%	80	78	1,620	97.5%	80	65	1,748	81.3%	79	73	1,734	92.4%
宮城	103	60	1,389	107	57	1,325	58.3%	107	55	1,395	51.4%	97	42	1,116	43.3%	103	39	1,083	37.9%
秋田	67	55	2,205	67	55	2,059	82.1%	67	54	1,820	80.6%	62	39	1,531	62.9%	62	37	1,422	59.7%
山形	69	58	2,778	70	55	2,601	84.1%	69	55	2,508	79.7%	68	54	2,732	79.4%	64	49	3,070	76.6%
福島	107	45	1,613	107	42	1,395	42.1%	107	38	1,410	35.5%	106	26	988	24.5%	108	32	1,292	29.6%
茨城	131	69	3,315	134	64	3,177	47.8%	127	63	3,581	49.6%	125	64	4,024	51.2%	120	66	4,131	55.0%
栃木	79	74	6,798	75	67	6,132	89.3%	78	75	6,905	96.2%	78	77	5,565	98.7%	76	73	6,836	98.1%
群馬	87	58	3,340	88	54	3,026	62.8%	86	60	3,980	69.8%	85	73	5,018	85.9%	85	69	4,997	81.2%
埼玉	204	116	7,569	203	112	6,965	56.9%	200	100	6,639	50.0%	201	103	6,853	51.2%	201	107	6,505	53.2%
埼玉	189	58	4,163	194	57	4,139	29.4%	194	57	4,409	29.4%	194	54	3,908	27.8%	190	51	4,387	26.8%
東京	683	42	3,561	441	17	1,073	3.9%	445	17	1,277	3.8%	453	13	1,124	2.9%	438	15	1,206	3.4%
神奈川	245	8	1,131	353	9	916	2.5%	261	8	950	3.1%	257	11	1,385	4.3%	256	10	1,418	3.9%
新潟	108	3	128	112	5	195	4.5%	111	3	175	2.7%	111	3	190	2.7%	110	2	75	1.8%
富山	67	16	1,181	60	15	1,018	25.0%	60	13	820	21.7%	60	11	968	18.3%	58	10	953	17.2%
石川	62	6	460	56	3	157	5.4%	56	4	226	7.1%	56	3	226	5.4%	56	4	334	7.1%
福井	44	9	444	42	7	320	16.7%	42	8	378	19.0%	42	12	588	28.6%	42	13	565	35.1%
山梨	45	40	2,092	45	42	2,150	93.3%	45	42	2,349	93.3%	44	41	2,386	93.2%	44	41	3,184	93.2%
長野	110	13	659	104	10	581	9.6%	100	9	524	9.0%	103	7	475	6.8%	102	7	493	6.9%
岐阜	80	22	904	79	29	1,084	36.7%	78	25	844	32.1%	78	27	841	34.6%	78	24	843	30.8%
静岡	148	92	3,778	147	78	2,843	62.2%	147	90	3,450	61.2%	145	89	3,368	61.4%	144	95	3,807	68.0%
愛知	225	14	1,072	224	14	1,014	6.3%	223	11	1,044	4.9%	223	14	1,111	6.3%	222	15	1,168	6.8%
三重	82	2	116	92	3	160	3.3%	84	4	179	4.8%	76	4	170	5.3%	78	4	135	5.3%
滋賀	65	5	240	65	6	249	9.2%	65	6	251	9.2%	65	4	142	7.3%	55	9	335	16.4%
京都	112	13	950	112	14	958	12.5%	109	14	973	12.8%	108	13	866	12.0%	108	1	62	0.9%
大阪	319	11	912	317	12	951	3.8%	319	13	974	4.1%	309	20	1,345	6.5%	312	24	1,497	7.7%
兵庫	221	17	652	221	17	688	7.7%	221	16	720	7.2%	215	22	958	10.2%	215	28	1,216	13.0%
奈良	57	0	0	55	0	0	0.0%	58	0	0	0.0%	59	1	17	1.7%	60	3	183	5.0%
和歌山	51	21	713	47	23	722	48.9%	48	28	892	54.2%	52	26	952	50.0%	62	25	1,058	40.3%
鳥取	34	7	66	35	4	39	11.4%	35	1	12	2.9%	35	1	17	2.9%	32	5	148	15.6%
島根	52	16	183	50	15	224	30.0%	51	11	254	21.6%	49	8	288	16.3%	49	9	283	18.4%
岡山	91	3	149	91	4	158	4.4%	91	2	117	2.2%	92	2	119	2.2%	92	15	831	16.3%
広島	146	17	962	142	16	1,059	11.3%	138	17	1,030	12.3%	138	16	948	11.6%	136	19	1,298	14.0%
山口	89	2	39	84	1	18	1.2%	78	1	14	1.3%	82	7	383	8.5%	82	13	587	15.9%
徳島	45	1	26	41	1	46	2.4%	41	1	43	2.4%	42	3	126	7.1%	37	15	317	40.5%
香川	47	12	410	47	8	360	17.0%	42	6	361	14.3%	42	6	402	14.3%	42	6	479	14.3%
愛媛	68	1	26	75	11	329	14.7%	74	25	677	33.8%	71	25	725	35.2%	74	39	857	52.7%
高知	57	6	277	57	4	223	7.0%	57	5	375	8.8%	57	4	234	7.0%	57	1	60	1.8%
福岡	167	32	1,781	168	21	849	12.5%	171	27	1,197	15.8%	168	28	1,956	16.7%	164	27	2,370	16.5%
佐賀	45	4	246	46	4	273	6.7%	45	3	162	6.7%	48	4	288	8.3%	48	4	326	8.3%
長崎	96	29	1,400	96	28	1,289	29.2%	84	23	992	27.4%	79	26	1,184	32.9%	79	28	888	35.4%
熊本	84	10	390	83	10	414	12.0%	78	11	398	14.1%	78	14	762	17.9%	78	16	817	20.5%
大分	62	6	183	62	4	168	6.5%	62	4	132	6.5%	61	4	168	6.6%	61	7	324	11.5%
鹿児島	60	9	359	62	10	290	16.1%	56	13	519	23.2%	56	7	347	12.5%	56	17	681	30.4%
鹿児島	107	24	2,004	107	19	825	17.8%	105	18	799	17.1%	105	20	1,009	19.0%	105	20	1,169	19.0%
沖縄	63	24	929	63	29	1,086	46.0%	63	38	1,259	60.3%	63	33	1,306	52.4%	63	38	1,357	60.3%
合計	5,568	1,299	68,167	5,409	1,206	59,163	23.3%	5,252	1,231	62,750	23.4%	5,193	1,213	65,267	23.4%	5,161	1,286	71,080	24.9%