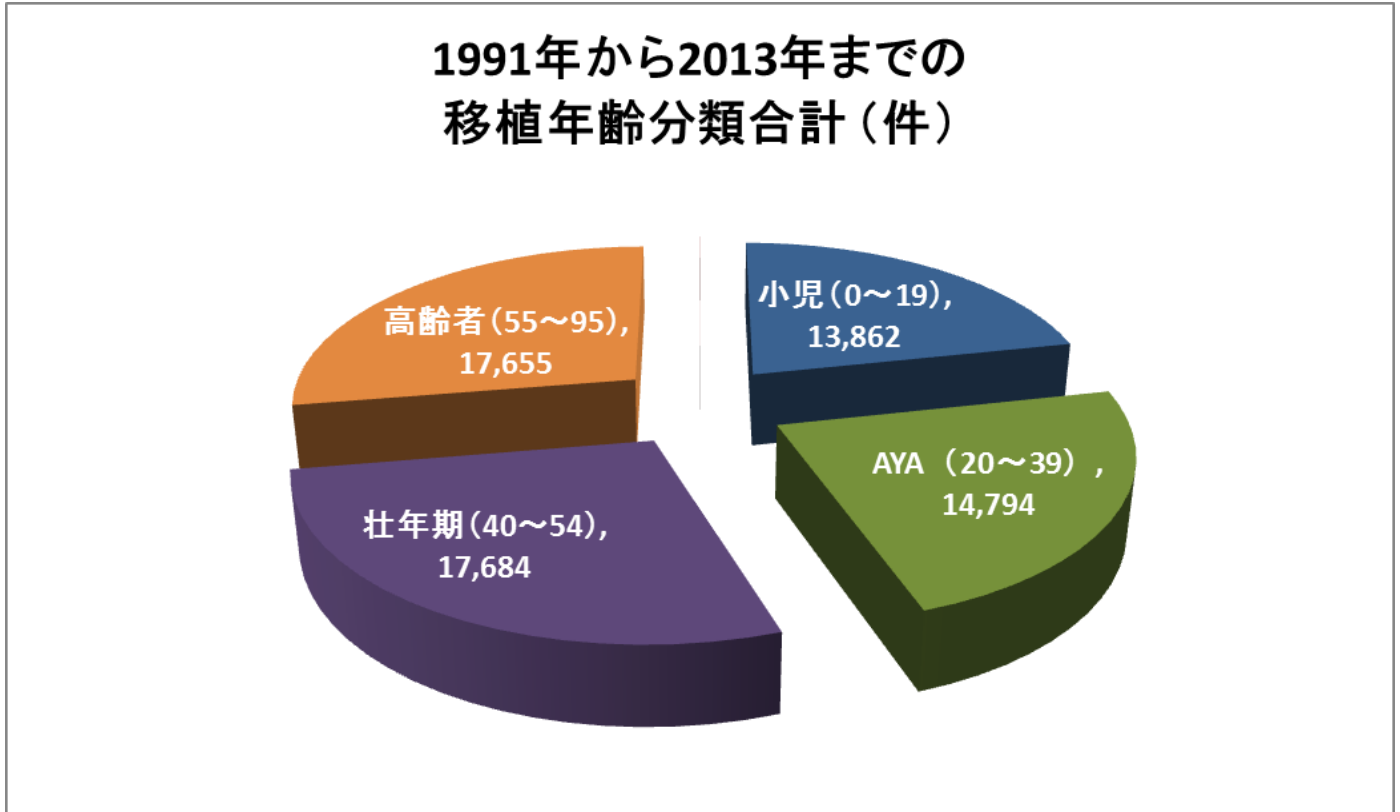
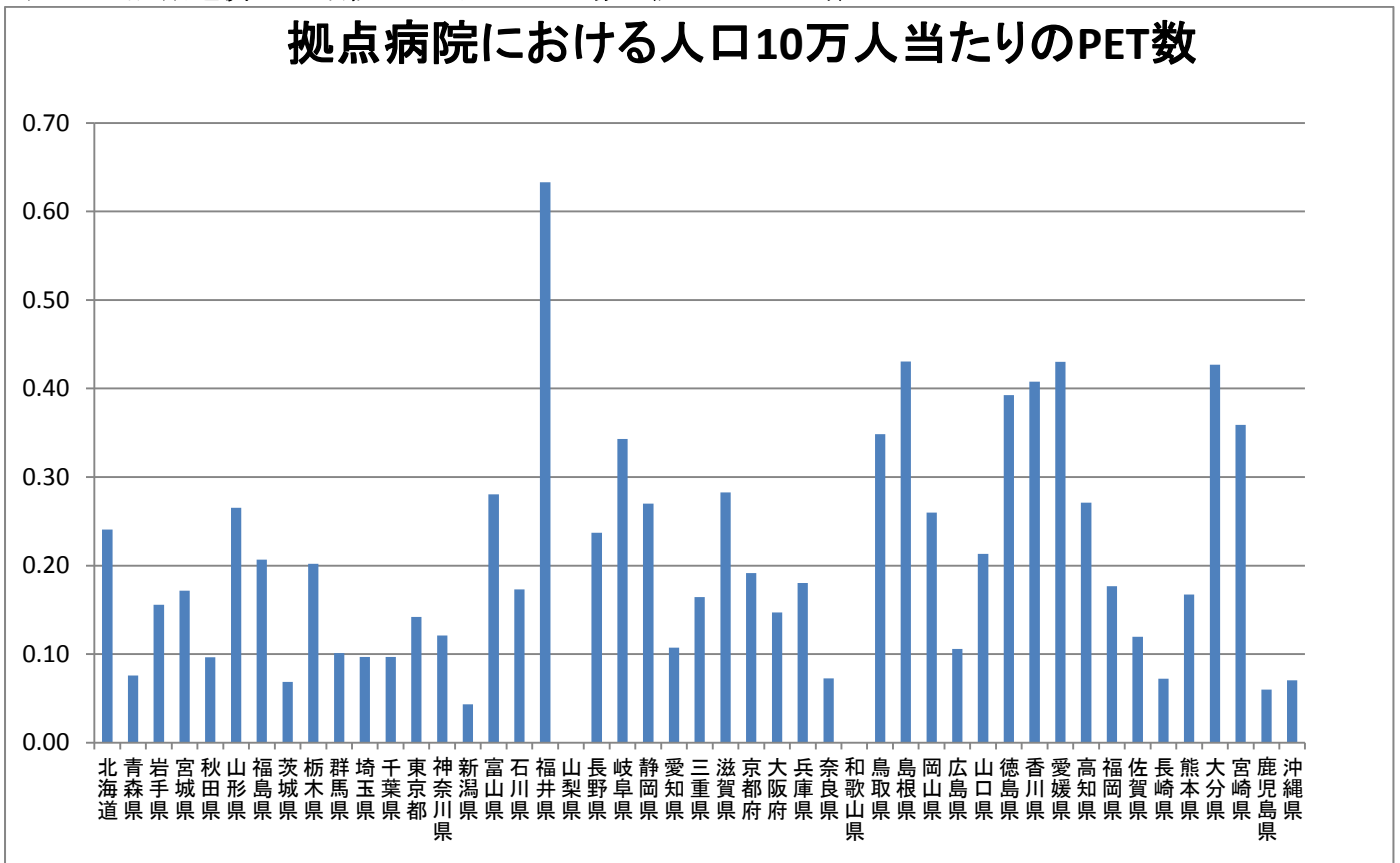


血液・リンパ系がんを罹患した患者として情報を集めた中で、次期がん対策推進基本計画に反映させたいことの根拠の一部

A) 年齢層別移植総数の推移（出典元：一般社団法人日本造血細胞移植センター）

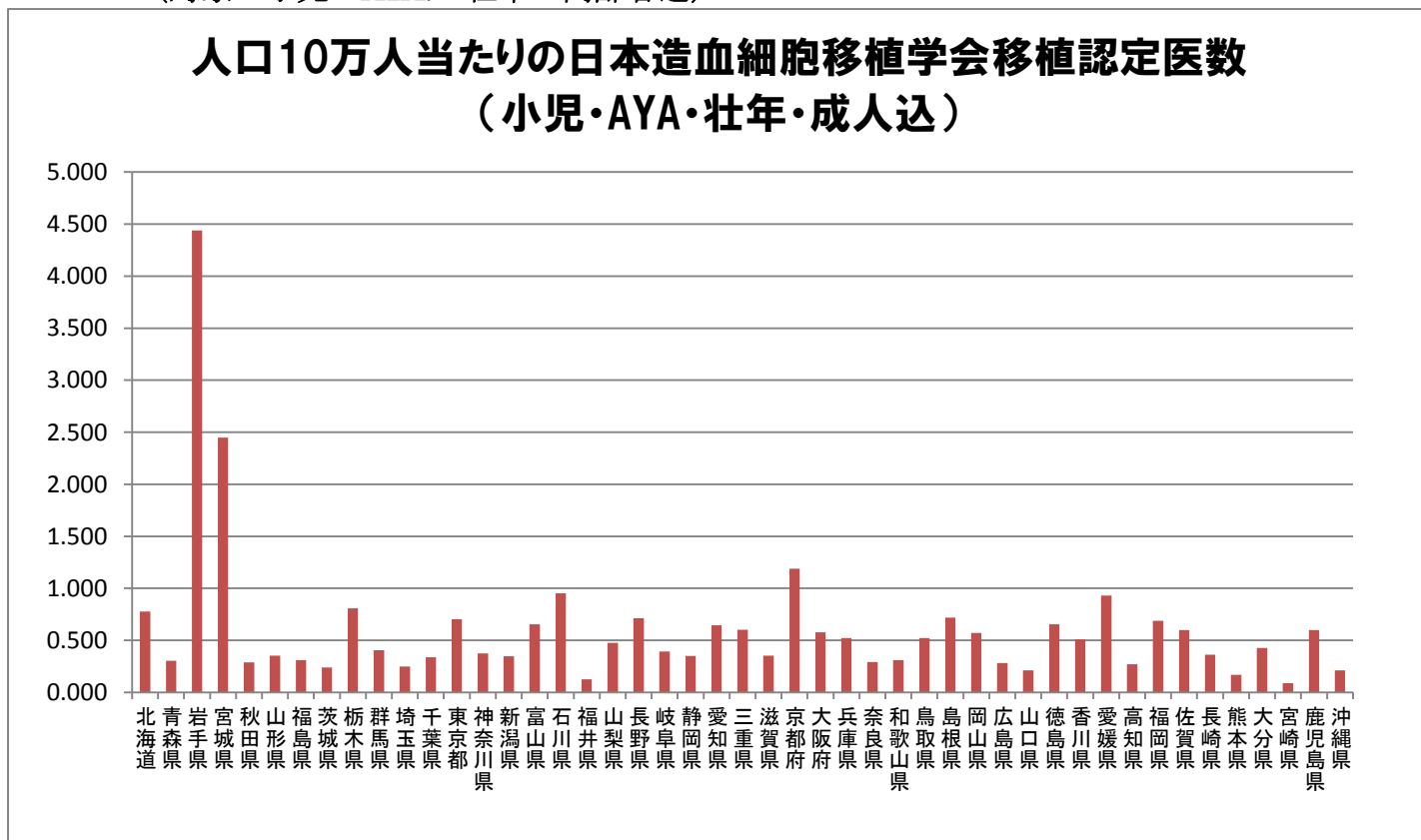


B) がん診療連携拠点病院における PET 数（人口 10 万対）



※ 山梨県、和歌山県のがん診療連携拠点病院には一台も PET が無い

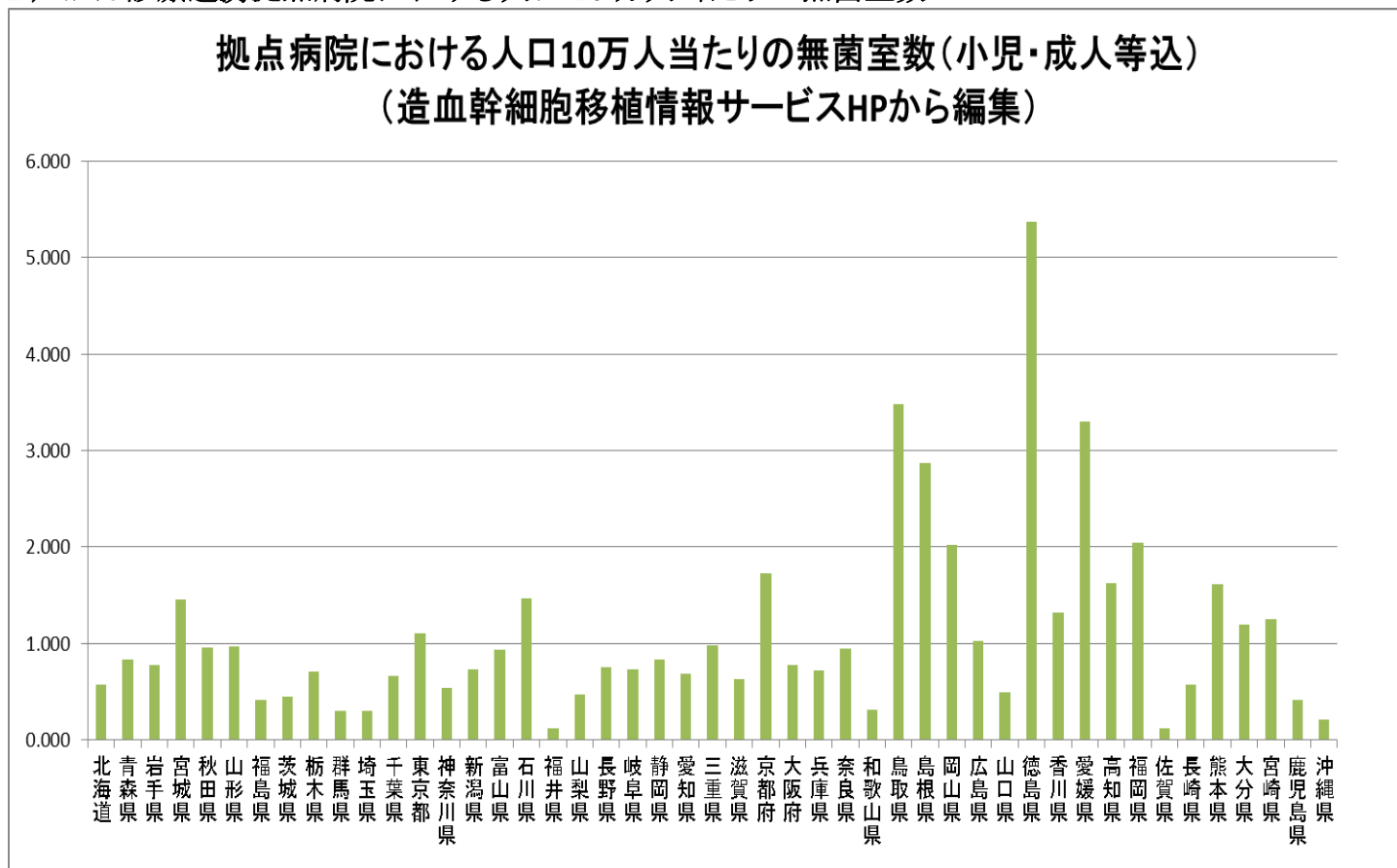
C) 都道府県人口 10 万人当たりの「日本造血細胞移植学会認定医数」
(対象：小児・AYA・壮年・高齢者込)



※ 「認定医数」と「現役の移植認定医数」は違う。

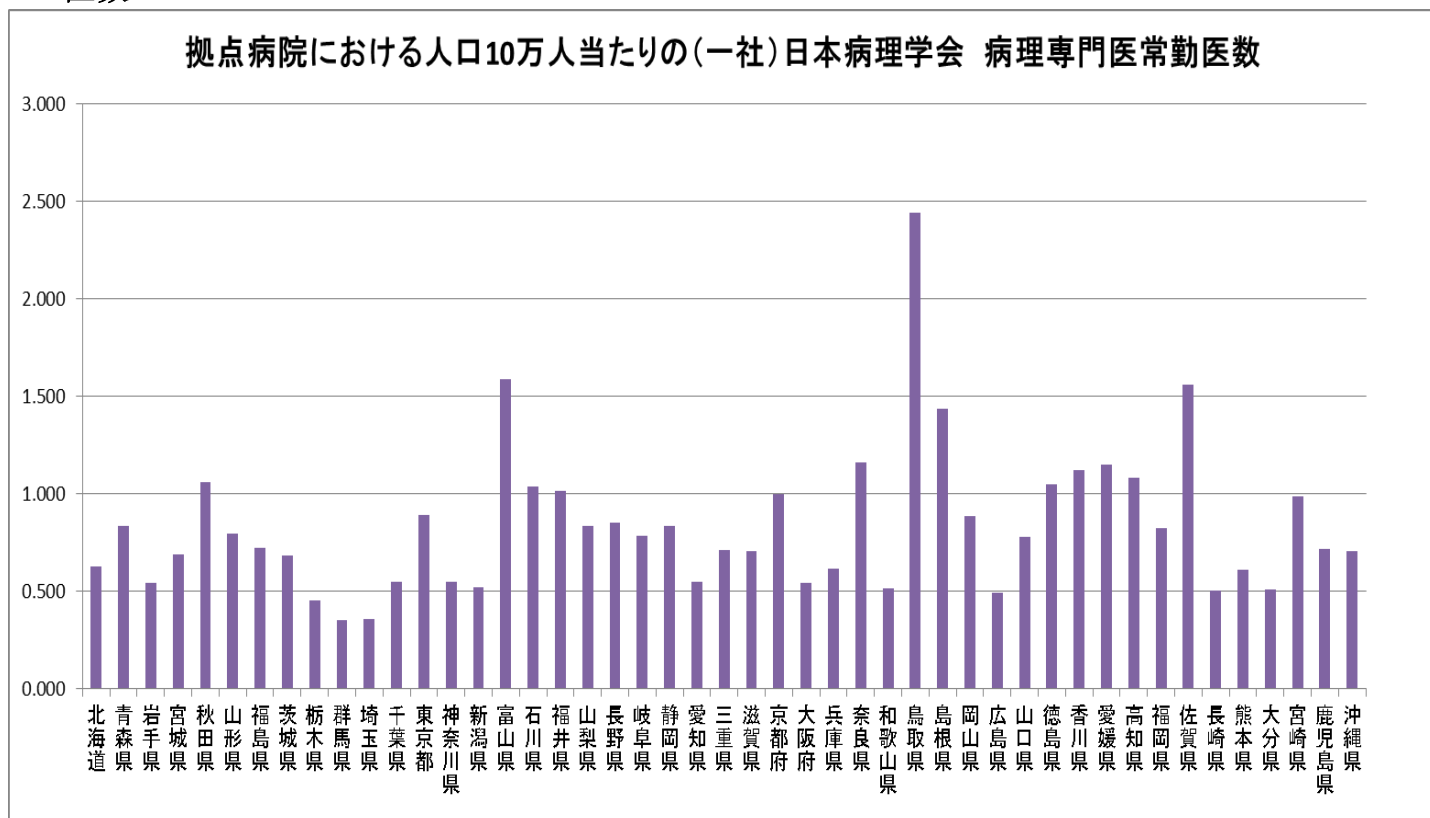
※ 特に、55歳以上の移植が可能な認定医は少ない（山梨はたった一人）

D) がん診療連携拠点病院における人口 10 万人当たりの無菌室数



※ 無菌室を利用している対象年齢までは解らなかった

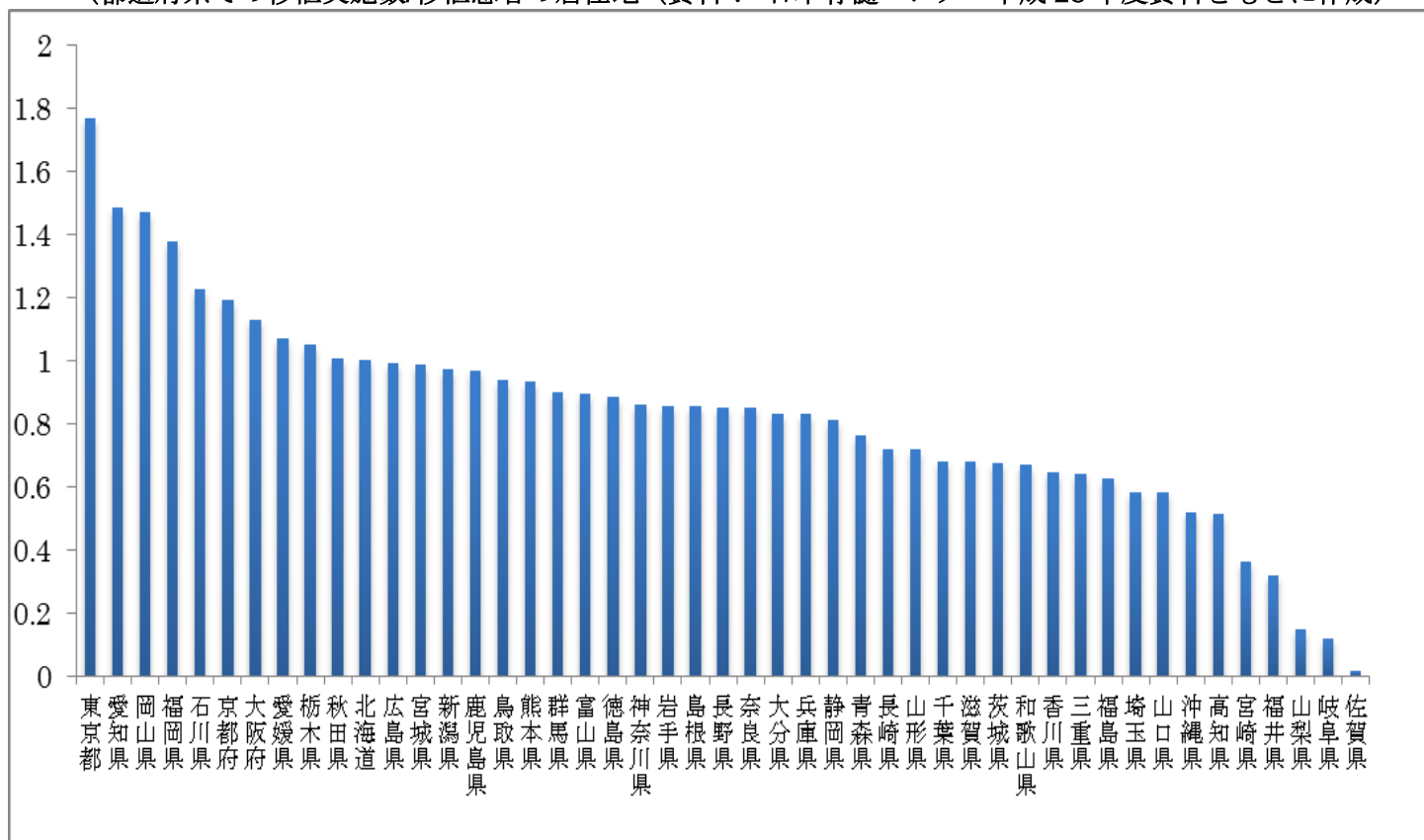
E) がん診療連携拠点病院における人口 10 万人当たりの（一社）日本病理学会 病理専門医常勤医数



※ 病理細胞のセカンドオピニオン状況を調査したかったが無理でした。

F) 移植を必要とする患者の充足率（桐戸敬太氏作成）（第 60 回資料再掲）

（都道府県での移植実施数/移植患者の居住地（資料：日本骨髄バンク 平成 28 年度資料をもとに作成）



グラフ作成に当たり調査した各都道府県データ集（別添資料Ⅱ参照）

都道府県名	拠点病院における人口10万人当たりのPET数	人口10万人当たりの日本造血細胞移植学会移植認定医数	拠点病院における人口10万人当たりの無菌室数（造血幹細胞移植情報サービスHPから編集）	拠点病院における人口10万人当たりの（一社）日本病理学会 病理専門医常勤医数	H26 人口総務省推計（単位：1000人）
北海道	0.24	0.778	0.574	0.630	5400
青森県	0.08	0.303	0.833	0.833	1321
岩手県	0.16	4.439	0.779	0.545	1284
宮城県	0.17	2.448	1.460	0.687	2328
秋田県	0.10	0.289	0.964	1.061	1037
山形県	0.27	0.354	0.973	0.796	1131
福島県	0.21	0.310	0.413	0.724	1935
茨城県	0.07	0.240	0.445	0.685	2919
栃木県	0.20	0.808	0.707	0.455	1980
群馬県	0.10	0.405	0.304	0.354	1976
埼玉県	0.10	0.249	0.304	0.359	7239
千葉県	0.10	0.339	0.662	0.549	6197
東京都	0.14	0.702	1.105	0.889	13390
神奈川県	0.12	0.374	0.539	0.550	9096
新潟県	0.04	0.346	0.735	0.519	2313
富山県	0.28	0.654	0.935	1.589	1070
石川県	0.17	0.952	1.471	1.038	1156
福井県	0.63	0.127	0.127	1.013	790
山梨県	0.00	0.476	0.476	0.832	841
長野県	0.24	0.711	0.759	0.853	2109
岐阜県	0.34	0.392	0.735	0.784	2041
静岡県	0.27	0.351	0.837	0.837	3705
愛知県	0.11	0.644	0.684	0.550	7455
三重県	0.16	0.603	0.986	0.712	1825
滋賀県	0.28	0.353	0.636	0.706	1416
京都府	0.19	1.188	1.724	0.996	2610
大阪府	0.15	0.577	0.781	0.543	8836
兵庫県	0.18	0.523	0.722	0.614	5541
奈良県	0.07	0.291	0.945	1.163	1376
和歌山県	0.00	0.309	0.309	0.515	971
鳥取県	0.35	0.523	3.484	2.439	574
島根県	0.43	0.717	2.869	1.435	697
岡山県	0.26	0.572	2.027	0.884	1924
広島県	0.11	0.282	1.024	0.494	2833
山口県	0.21	0.213	0.497	0.781	1408
徳島県	0.39	0.654	5.366	1.047	764
香川県	0.41	0.510	1.325	1.121	981
愛媛県	0.43	0.932	3.297	1.147	1395
高知県	0.27	0.271	1.626	1.084	738
福岡県	0.18	0.687	2.043	0.825	5091
佐賀県	0.12	0.599	0.120	1.557	835
長崎県	0.07	0.361	0.577	0.505	1386
熊本県	0.17	0.167	1.616	0.613	1794
大分県	0.43	0.427	1.196	0.512	1171
宮崎県	0.36	0.090	1.257	0.987	1114
鹿児島県	0.06	0.600	0.420	0.719	1668
沖縄県	0.07	0.211	0.211	0.704	1421