

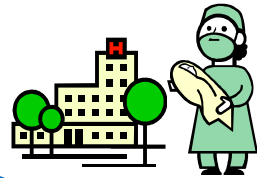
## 【非血縁間の場合】

提供者（ドナー）



### 産科医療施設

- ・採取



寄付

### 臍帯血供給事業者 （公的バンク）

- ・調製
- ・凍結保存
- ・引渡し



第三者へ提供

### 移植医療施設

- ・移植



患者（第三者）

造血幹細胞移植法に基づく  
厚労大臣の許可が必要

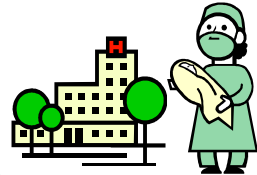
## 【血縁間の場合】

依頼者（契約者）



### 産科医療施設

- ・採取



保管委託契約

### プライベートバンク

- ・調製
- ・凍結保存
- ・引渡し



- 本人からの委託を受けて、臍帯血を保管
- 将来、再生医療や移植が必要となった場合に、本人又はその親族に臍帯血を返還
- 造血幹細胞移植法の規制の対象外

### 移植医療施設

- ・移植
- ・再生医療



本人又はその親族

本人又はその親族に返還