

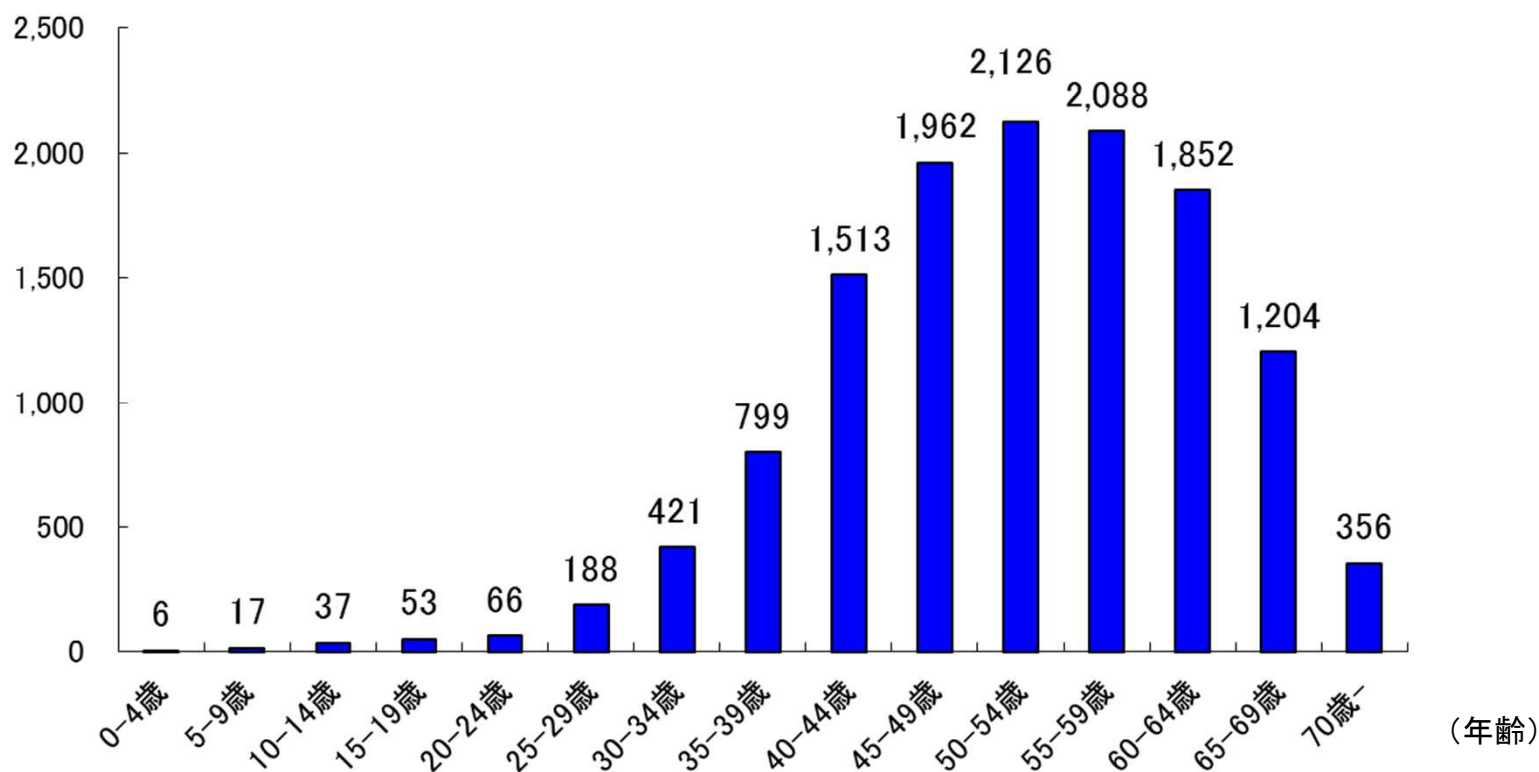
本邦における死体腎移植の状況

【対象】

- 日本臓器移植ネットワーク データベース
- 1995年4月～2013年12月の脳死及び心停止腎移植（膵腎同時移植、肝腎同時移植を除く）件数 N=3,063
- 2014年9月現在の各腎臓移植施設からの報告に基づく死体腎移植の状況

腎臓移植待機登録者の年齢分布

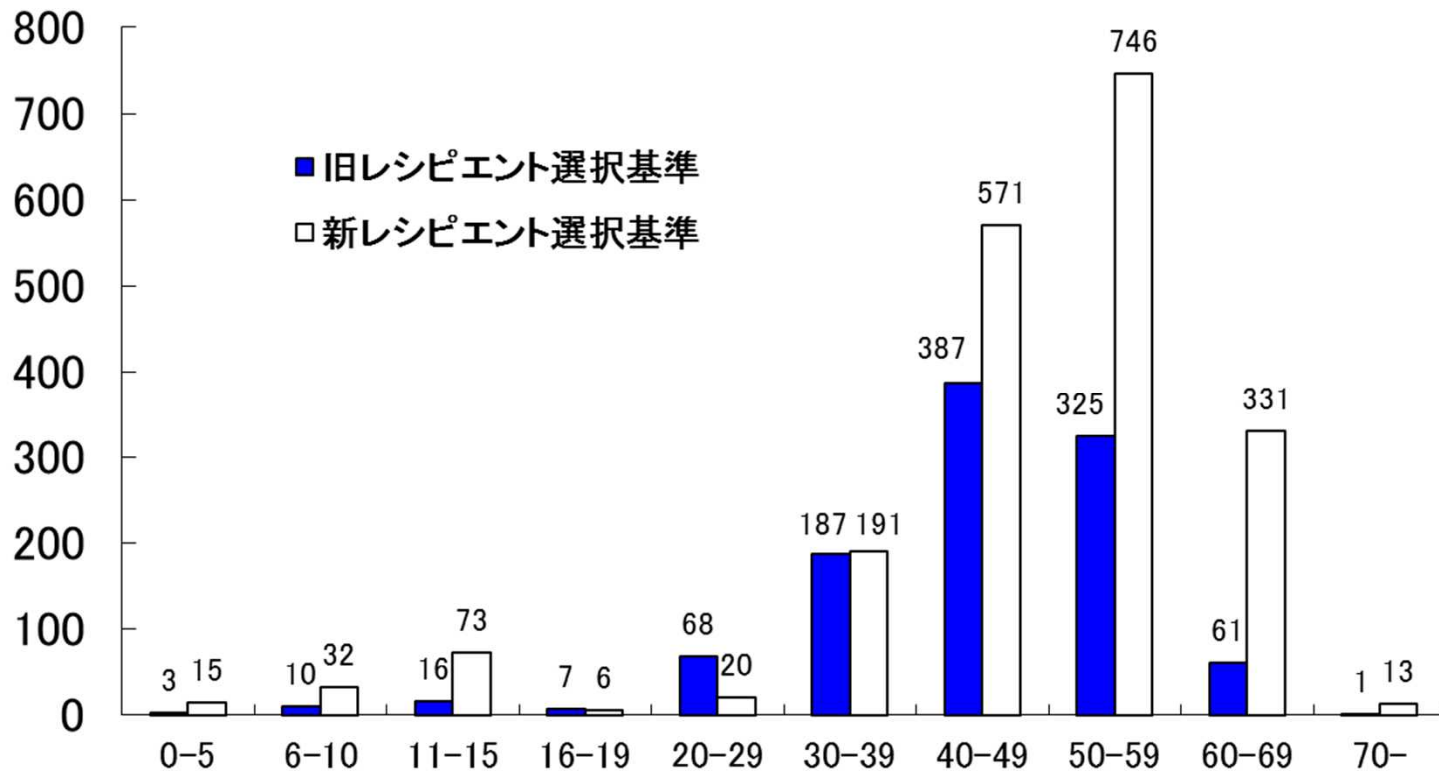
(平成27年4月30日現在)



腎臓移植者 新旧選択基準別・年齢別分布

旧腎臓移植レシピエント選択基準 (1995.4.1 ~ 2002.1.9、N=1,063)

新腎臓移植レシピエント選択基準 (2002.1.10~2013.12.31、N=1,998)



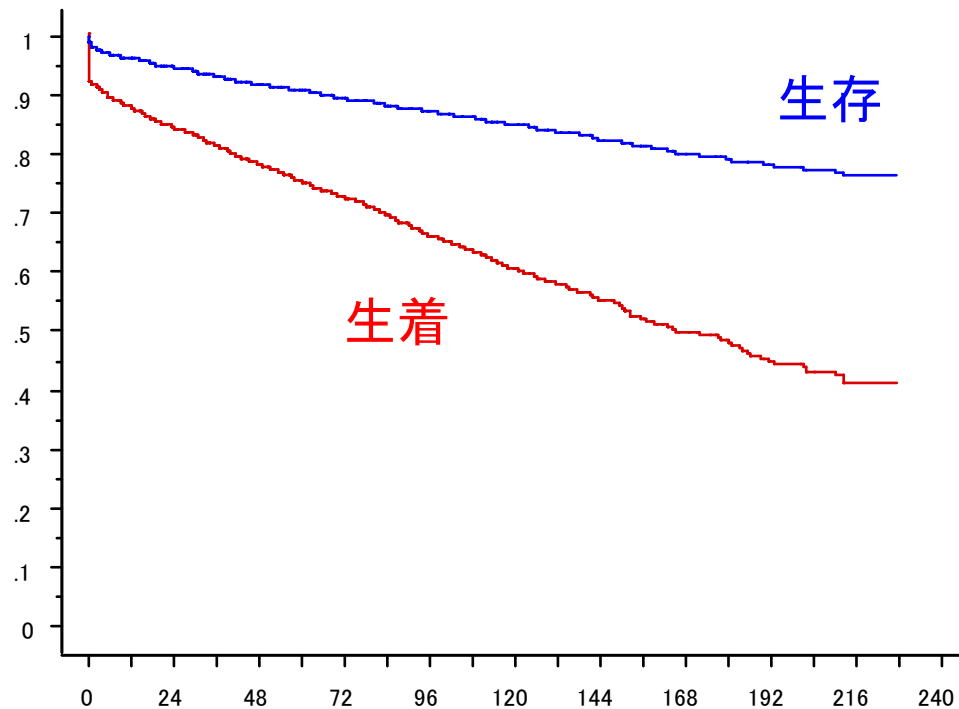
腎臟移植者平均待機日数

(1995年4月～2013年12月)

	全事例		脳死下臓器提供		心停止下臓器提供	
	N	平均待機日数	N	平均待機日数	N	平均待機日数
全 体	3,063	4,297±2,354	317	5,272±2,362	2,746	4,184±2,327
16歳未満	149	893±855	22	1,137±1,113	127	851±800
16歳以上	2,914	4,471±2,273	295	5,580±2,129	2,619	4,346±2,255
20歳未満	162	902±837	23	1,127±1,088	139	865±786
20歳以上	2,901	4,486±2,266	294	5,596±2,115	2,607	4,361±2,248
16歳以上 20歳未満	13	1,003±605	1	893	12	1,012±631

全死体腎移植 生存・生着

(1995年4月～2013年12月、N=3,063)



	1年	3年	5年	10年
生存	96.4%	93.4%	91.0%	85.2%
生着	87.7%	81.1%	74.9%	60.2%

死体腎移植の状況 (小児臓器提供)

【対象】

- 日本臓器移植ネットワーク データベース
- 1995年4月～2013年12月の脳死及び心停止腎移植（膵腎同時移植、肝腎同時移植を除く）件数 N=3,063
- 2014年9月現在の各腎臓移植施設からの報告に基づく生存・生着状況

小児脳死下臓器提供事例

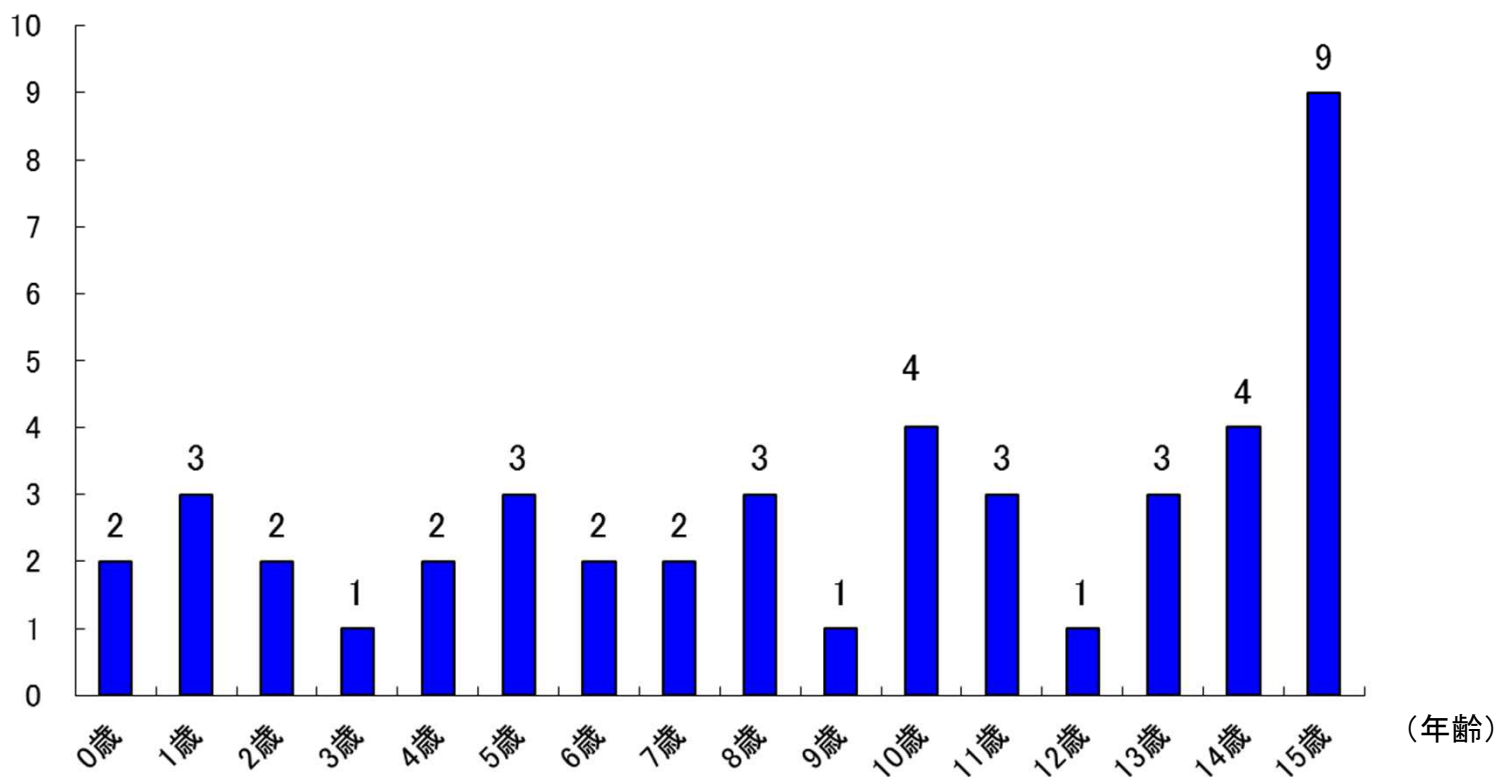
(2015年1月15日現在)

18歳未満レシピエント

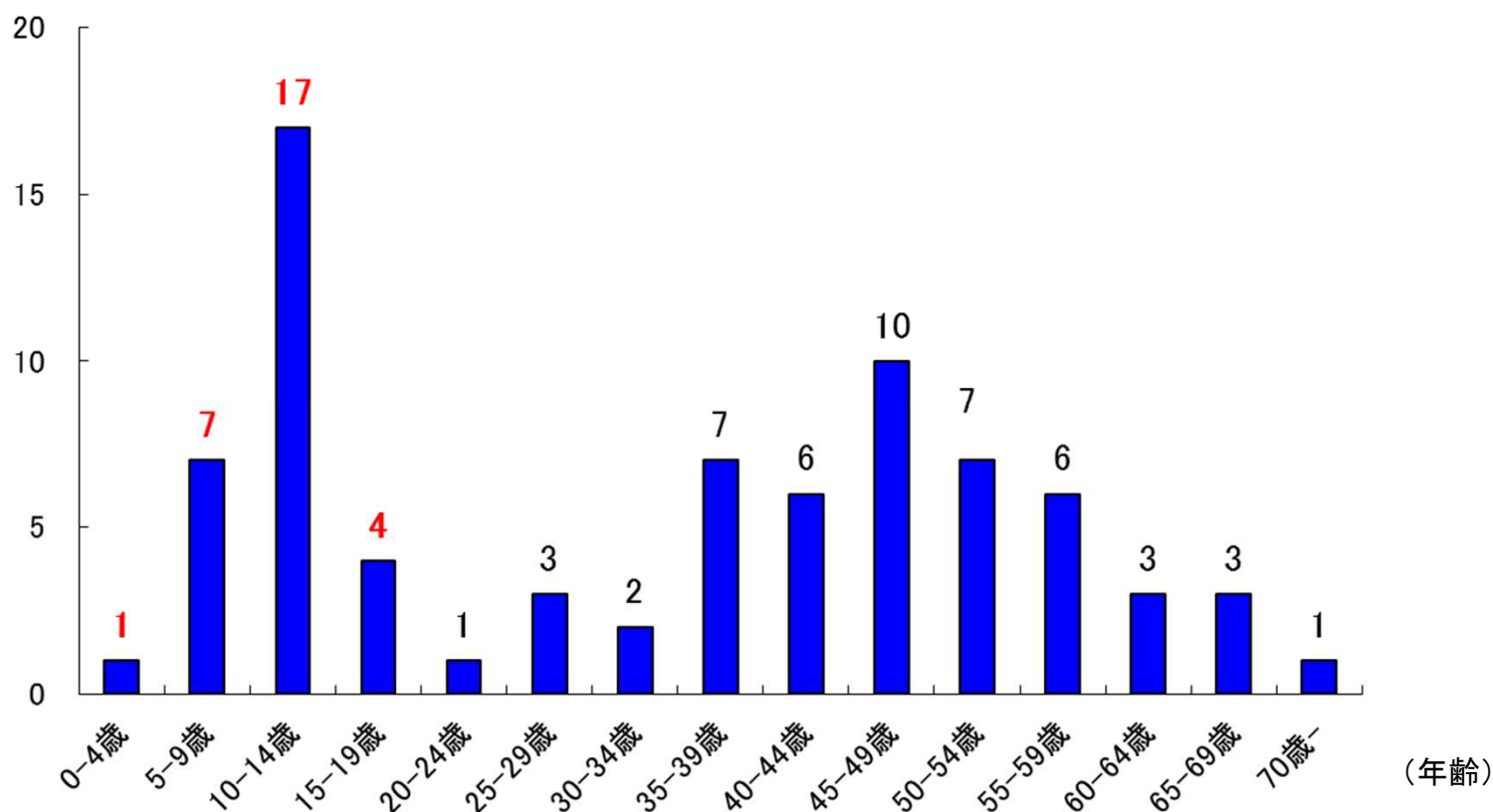
提供施設	関東甲信越	関東甲信越	富山大学 附属病院	国立病院機構 呉医療 センター	長崎大学 病院	国立病院機構 長崎医療 センター	北海道大学 病院	順天堂大学 医学部附属 順天堂医院	大阪大学 医学部附属 病院	
年齢・性別	10歳以上 15歳未満 男児	15歳以上 18歳未満 男性	6歳未満 男児	15歳以上 18歳未満 男性	10歳以上 15歳未満 女児	10歳以上 15歳未満 男児	10歳以上 15歳未満 女児	6歳未満 女児	6歳未満 女児	
原疾患	交通事故による 重症頭部外傷	頭部外傷	低酸素性脳症	脳血管障害	低酸素脳症	心肺停止による 低酸素脳症	脳血管障害	低酸素脳症	心原性脳梗塞	
法的脳死判定の間隔	6時間以上	6時間以上	24時間以上	6時間以上	6時間以上	6時間以上	6時間以上	24時間以上	24時間以上	
臓器提供日	2011年 4月13日	2011年 9月4日	2012年 6月15日	2013年 5月11日	2013年 8月10日	2013年 12月7日	2014年 7月25日	2014年 11月24日	2015年 1月14日	
提供臓器・移植施設	心臓	大阪大学 (10歳代男性)	国立循環器病 研究センター (10歳代男性)	大阪大学 (10歳未満女児)	東京大学 (10歳代女性)	東京大学 (10歳代男性)	岡山大学 (10歳代女性)	大阪大学 (10歳代男性)	大阪大学 (10歳未満男児)	承諾なし
	肺	東北大学 (50歳代女性)	大阪大学(片肺) (40歳代女性)			東北大学 (30歳代女性)		承諾なし	京都大学 (10歳未満男児)	岡山大学 (10歳未満女児)
	肝臓	北海道大学 (20歳代男性)	京都大学 (10歳未満女児) 国立成育医療 研究センター (10歳代女性)	国立成育医療 研究センター (10歳未満女児)	広島大学 (60歳代男性)	慶応義塾大学 (30歳代女性)	名古屋大学 (40歳代男性)	承諾なし	京都大学 (10歳代女性)	岡山大学 (50歳代女性)
	脾臓	藤田保健衛生 大学(脾臓) (30歳代女性)	新潟大学 (脾臓) (30歳代女性)		藤田保健衛生 大学 (30歳代女性)	名古屋第二 赤十字(脾臓) (40歳代女性)	大阪大学 (脾臓) (40歳代男性)	承諾なし		
	腎臓	東京女子医科 大学 (60歳代男性)	千葉東 (60歳代女性)	富山県立中央 (60歳代女性)	広島大学 (40歳代女性)	長崎医療 センター (50歳代男性)	長崎大学 (40歳代男性)	承諾なし	東京女子医科大学 (40歳代女性) 東京医科大学八 王子医療センター (60歳代女性)	大阪医科大学 (40歳代女性) 兵庫医科大学 (60歳代女性)
	小腸		東北大学 (30歳代女性)					承諾なし		

小児腎臓ドナー（16歳未満）の年齢分布

（1995年4月～2014年12月末、N=45）

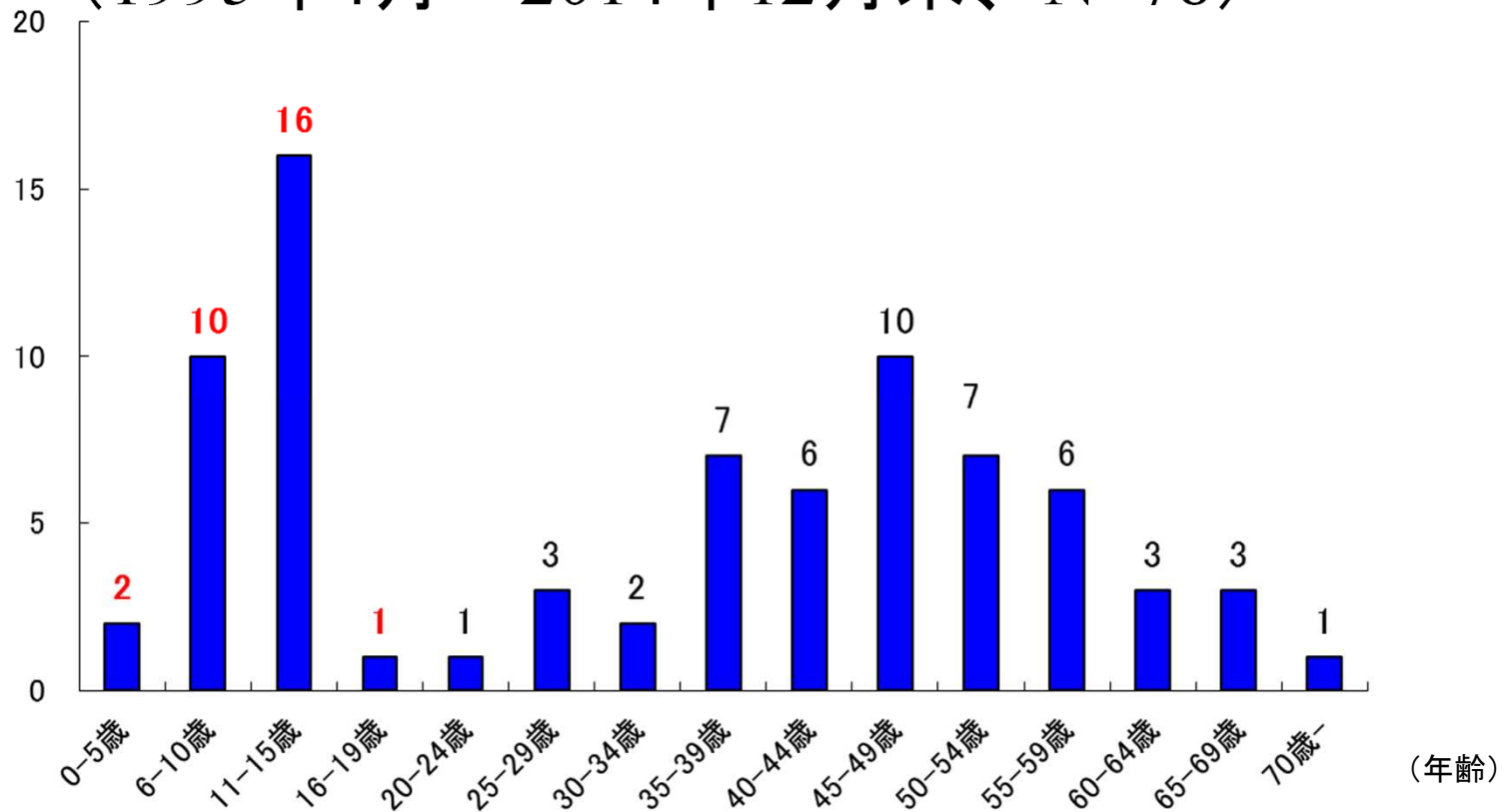


小児腎臓提供（16歳未満）における レシピエントの年齢分布（5歳ごと） （1995年4月～2014年12月末、N=78）



小児腎臓提供（16歳未満）における レシピエントの年齢分布（選択基準区分）

（1995年4月～2014年12月末、N=78）



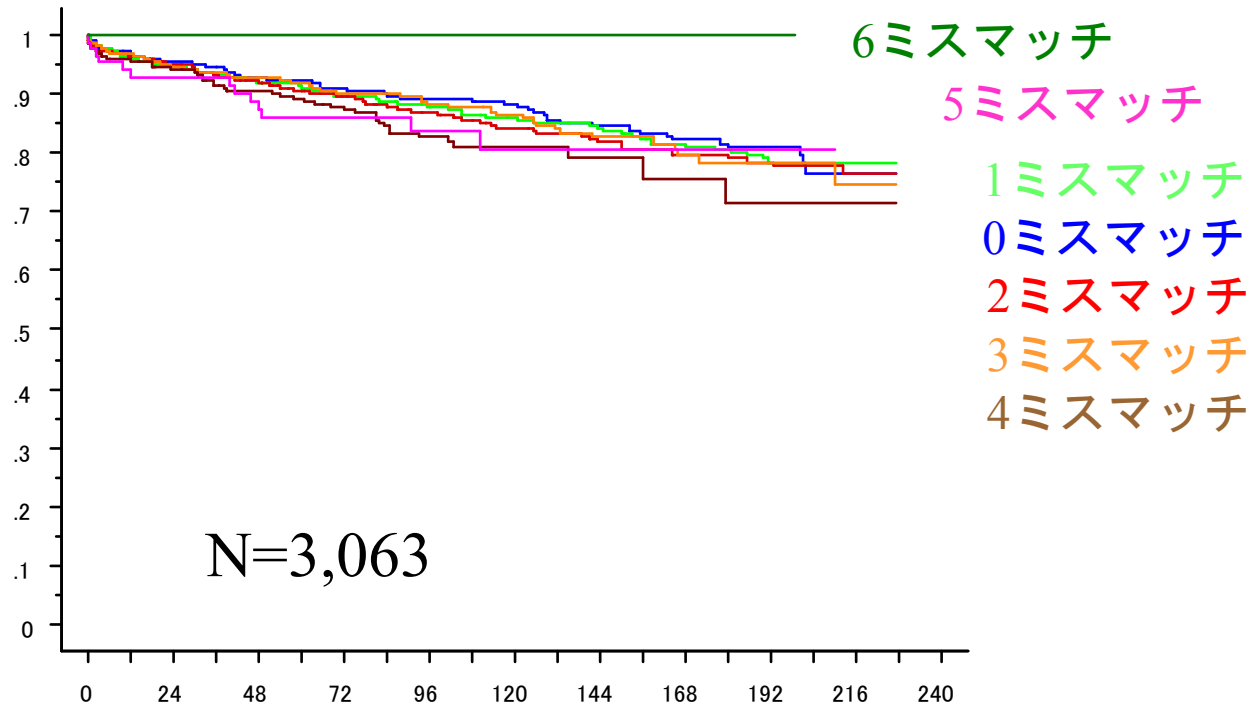
死体腎移植 生存・生着状況 (HLA適合度別)

【対象】

- 日本臓器移植ネットワーク データベース
- 1995年4月～2013年12月の脳死及び心停止腎移植（膵腎同時移植、肝腎同時移植を除く）件数 N=3,063
- 2014年9月現在の各腎臓移植施設からの報告に基づく生存・生着状況

HLAミスマッチ数 (0~6)

生存率

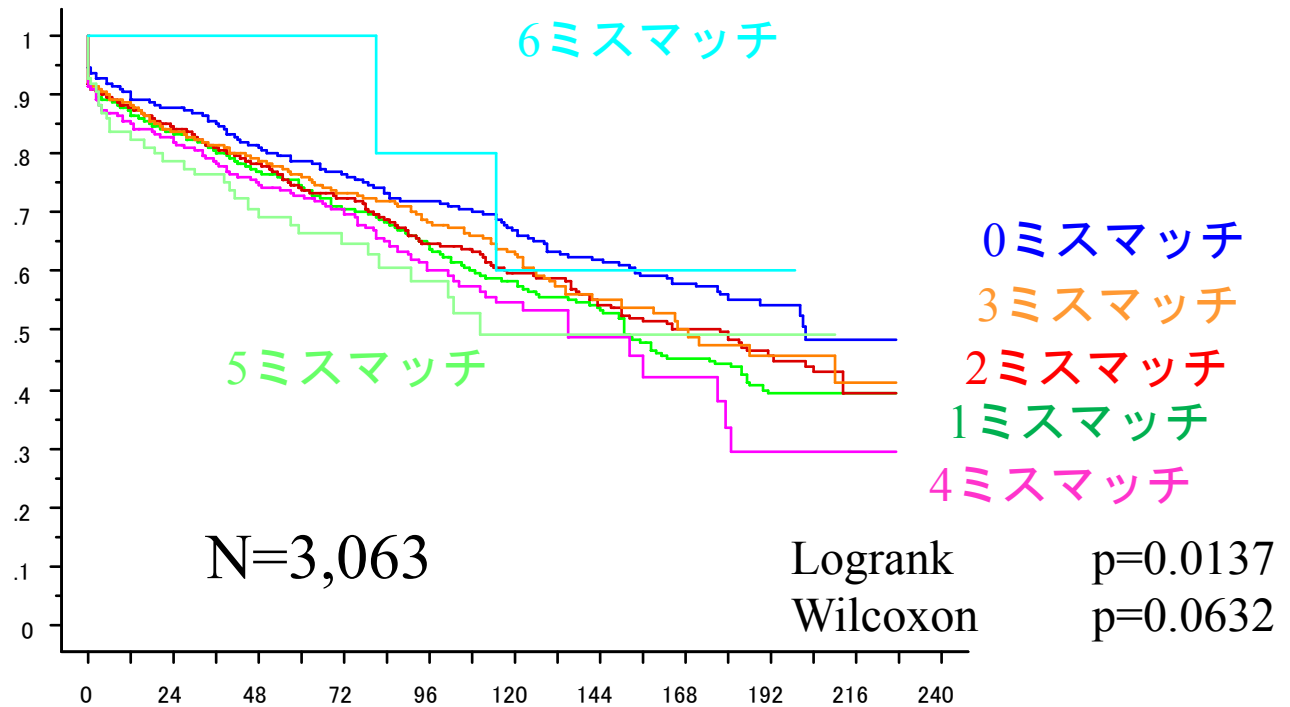


HLA	N	1年	3年	5年	10年
0ミスマッチ	310	97.1%	94.7%	92.2%	88.1%
1ミスマッチ	608	96.2%	93.4%	91.3%	85.8%
2ミスマッチ	931	96.5%	93.3%	90.6%	84.3%
3ミスマッチ	739	96.7%	93.7%	92.0%	86.3%

HLA	N	1年	3年	5年	10年
4ミスマッチ	385	95.8%	91.6%	89.2%	81.2%
5ミスマッチ	85	94.1%	92.9%	86.1%	80.5%
6ミスマッチ	5	100.0%	100.0%	100.0%	100.0%

HLA ミスマッチ数 (0~6)

生着率

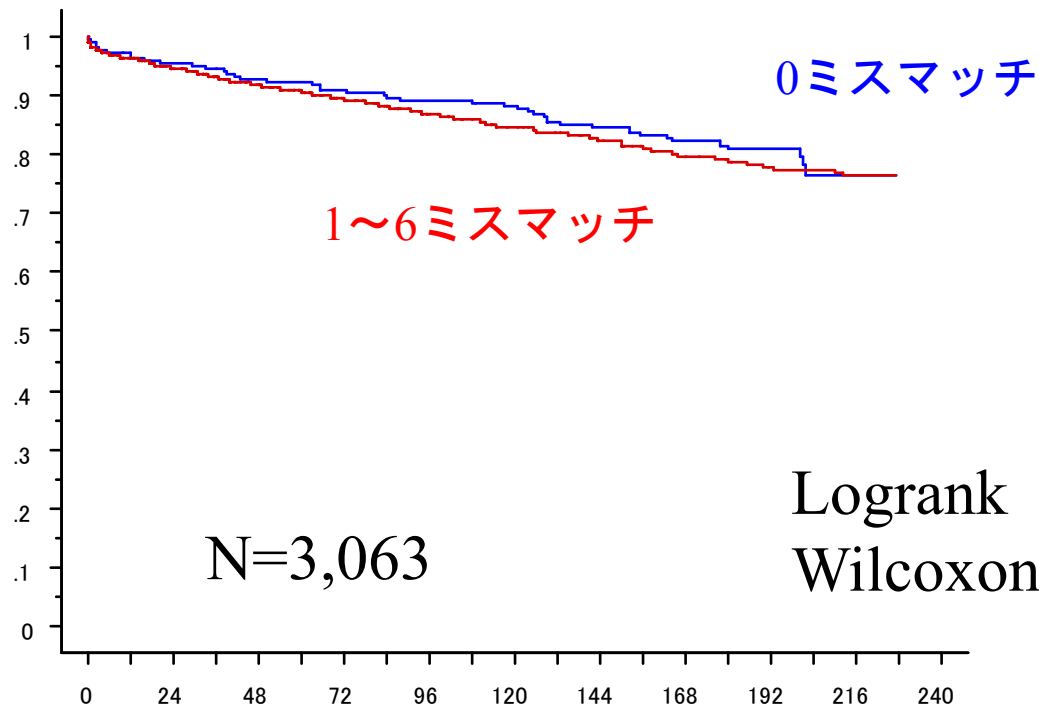


HLA	N	1年	3年	5年	10年
0ミスマッチ	310	90.3%	85.5%	78.7%	66.9%
1ミスマッチ	608	87.1%	80.5%	74.8%	58.2%
2ミスマッチ	931	87.8%	81.1%	74.1%	59.7%
3ミスマッチ	739	88.7%	81.5%	76.3%	63.3%

HLA	N	1年	3年	5年	10年
4ミスマッチ	385	85.4%	78.7%	73.0%	54.6%
5ミスマッチ	85	83.5%	76.3%	66.4%	49.2%
6ミスマッチ	5	80.0%	80.0%	80.0%	60.0%

HLAミスマッチ数 (0 vs 1~6)

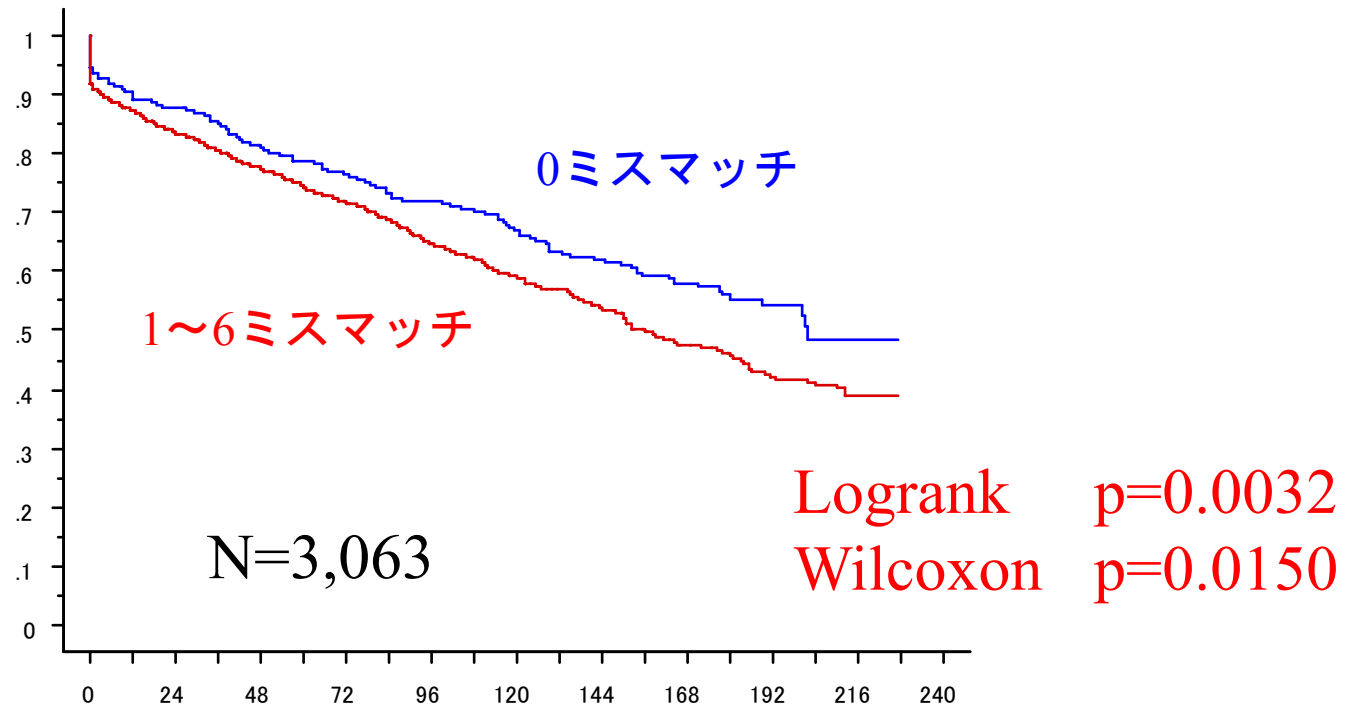
生存率



HLA	N	1年	3年	5年	10年
0ミスマッチ	310	97.1%	94.7%	92.2%	88.1%
1~6ミスマッチ	2,753	96.3%	93.2%	90.8%	84.7%

HLAミスマッチ数 (0 vs 1~6)

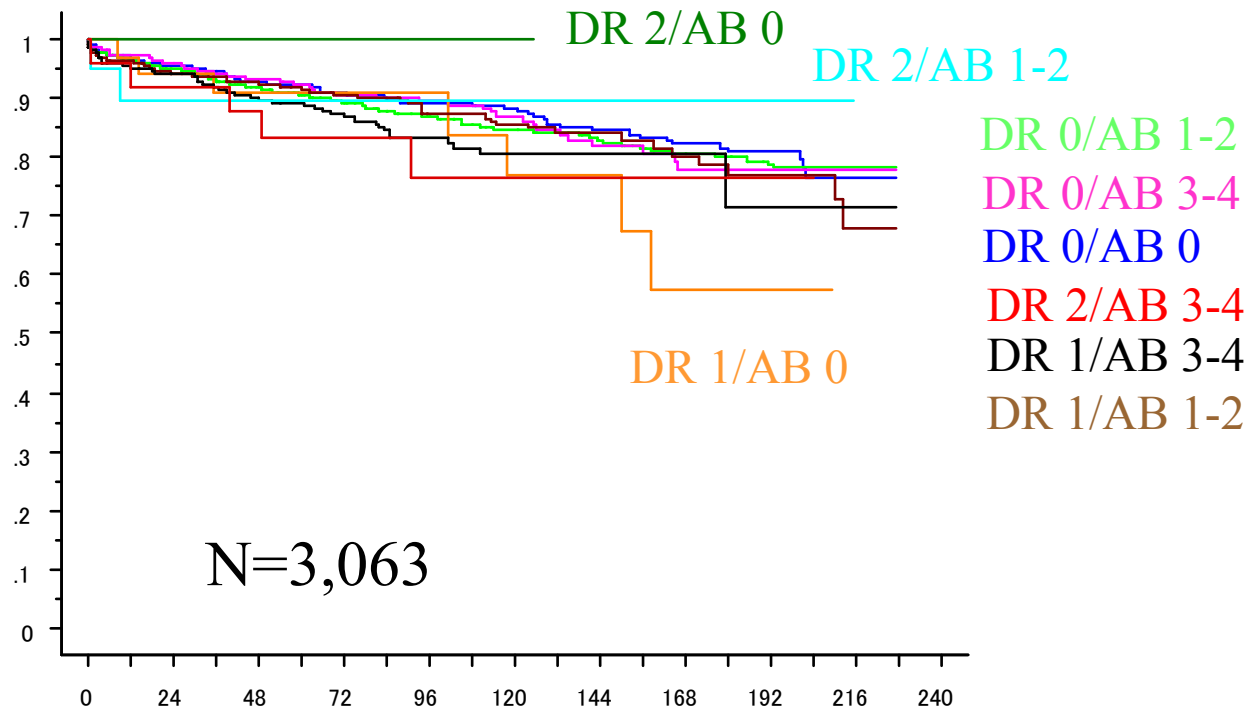
生着率



HLA	N	1年	3年	5年	10年
0ミスマッチ	310	90.3%	85.5%	78.7%	66.9%
1~6ミスマッチ	2,753	87.5%	80.6%	74.4%	59.1%

HLAミスマッチ数 (DR/A・B)

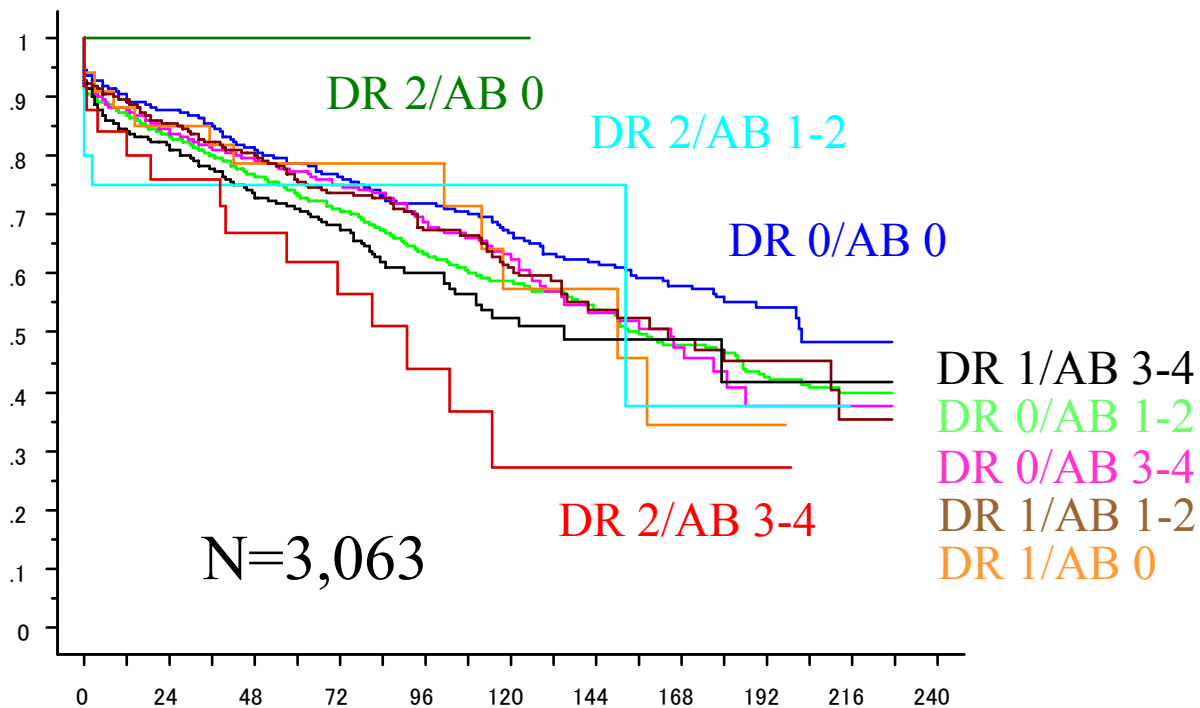
生存率



HLA	N	1年	3年	5年	10年
DR 0/AB 0	310	97.1%	94.7%	92.2%	88.1%
DR 0/AB 1~2	1,274	96.4%	93.2%	90.6%	84.8%
DR 0/AB 3~4	441	97.3%	94.1%	92.2%	86.9%
DR 1/AB 0	34	97.1%	90.9%	90.9%	76.9%
DR 1/AB 1~2	625	96.3%	93.5%	91.8%	85.6%

HLA	N	1年	3年	5年	10年
DR 1/AB 3~4	333	95.5%	91.9%	89.0%	80.6%
DR 2/AB 0	1	100.0%	100.0%	100.0%	100.0%
DR 2/AB 1~2	20	89.7%	89.7%	89.7%	89.7%
DR 2/AB 3~4	25	96.0%	92.0%	76.3%	76.3%

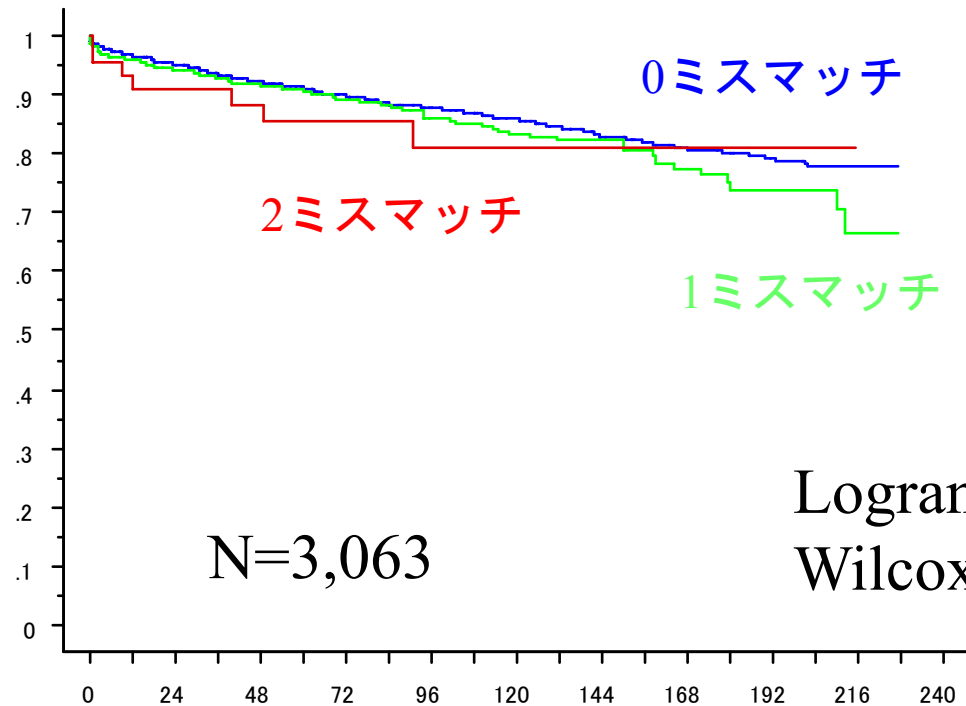
HLAミスマッチ数 (DR/A・B) 生着率



HLA	N	1年	3年	5年	10年
DR 0/AB 0	310	90.3%	85.5%	78.7%	66.9%
DR 0/AB 1~2	1,274	87.2%	80.3%	73.8%	58.8%
DR 0/AB 3~4	441	88.1%	81.5%	77.6%	63.2%
DR 1/AB 0	34	88.2%	82.0%	78.7%	57.3%
DR 1/AB 1~2	625	89.6%	82.5%	76.0%	61.0%

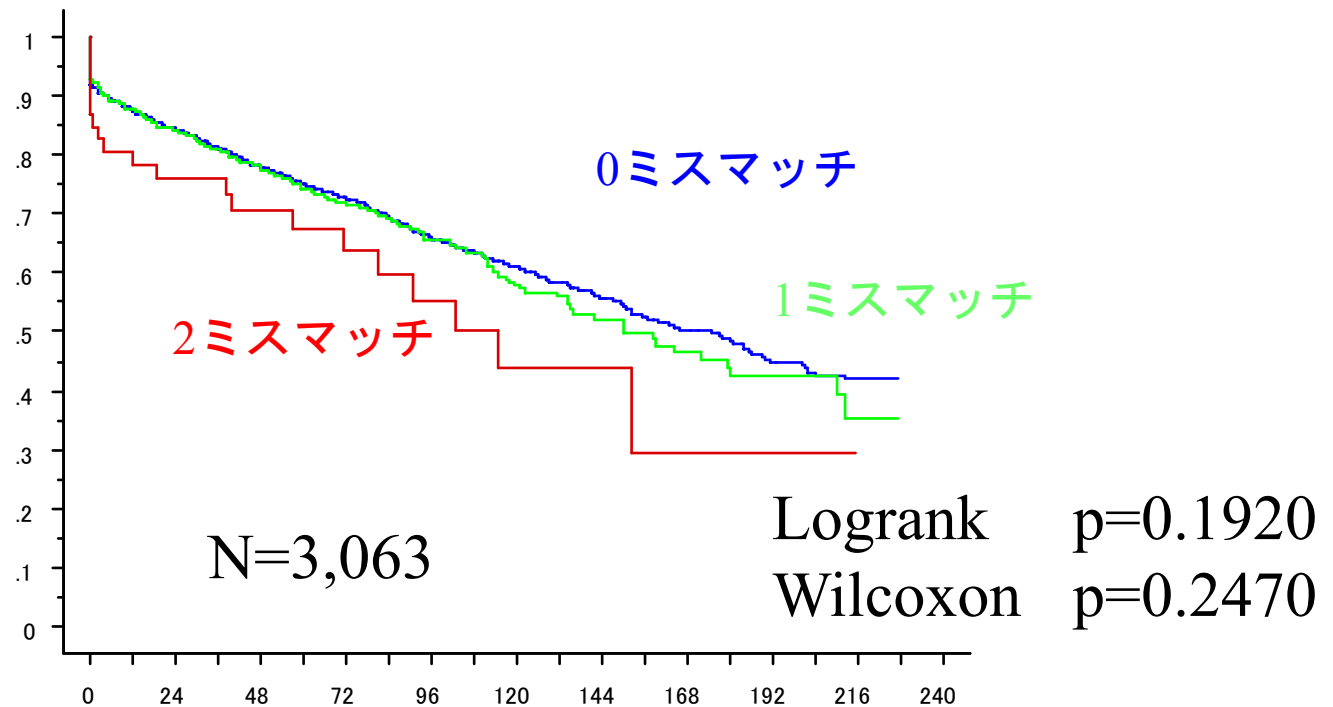
HLA	N	1年	3年	5年	10年
DR 1/AB 3~4	333	84.6%	77.9%	71.1%	52.6%
DR 2/AB 0	1	100.0%	100.0%	100.0%	100.0%
DR 2/AB 1~2	20	75.0%	75.0%	75.0%	75.0%
DR 2/AB 3~4	25	84.0%	76.0%	61.9%	27.3%

HLAミスマッチ数 (DR) 生存率



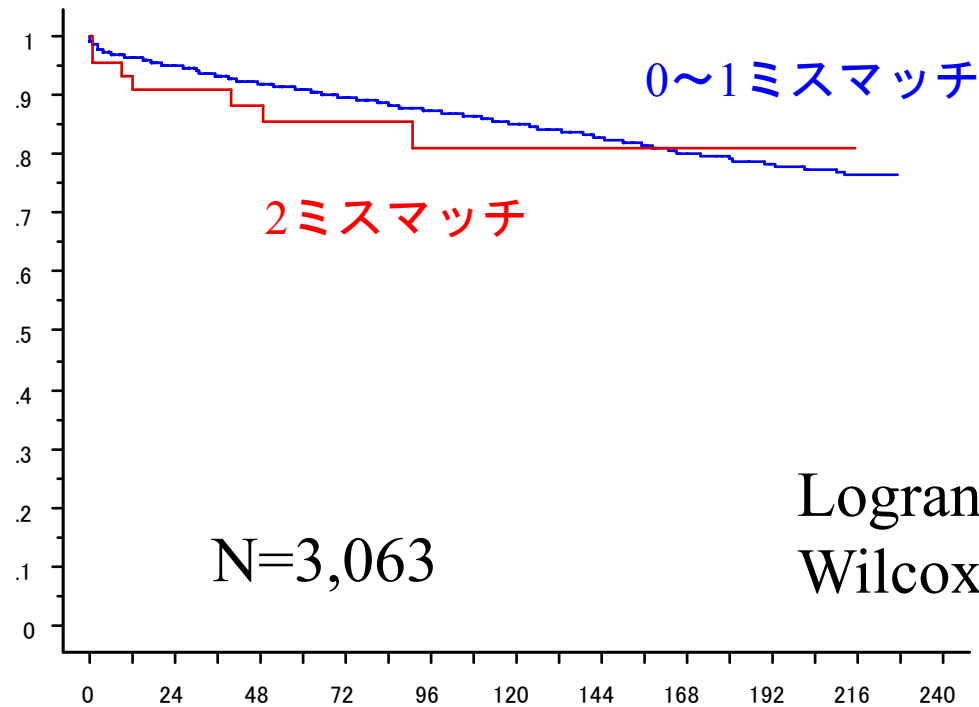
HLA DR	N	1年	3年	5年	10年
0ミスマッチ	2,025	96.7%	93.7%	91.2%	85.9%
1ミスマッチ	992	96.1%	92.8%	90.7%	83.3%
2ミスマッチ	46	93.4%	91.1%	85.6%	81.1%

HLAミスマッチ数 (DR) 生着率



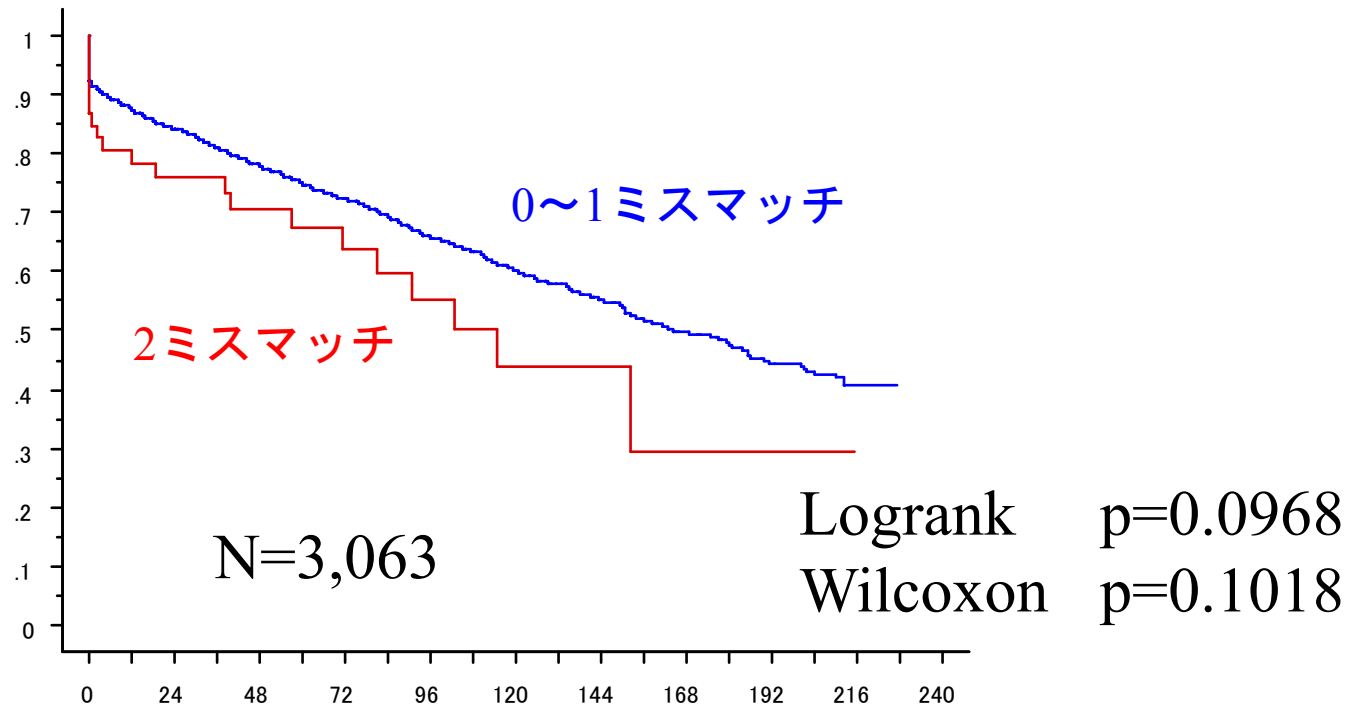
HLA DR	N	1年	3年	5年	10年
0ミスマッチ	2,025	87.9%	81.4%	75.3%	61.1%
1ミスマッチ	992	87.9%	80.9%	74.4%	57.8%
2ミスマッチ	46	80.4%	75.9%	67.5%	43.9%

HLAミスマッチ数 (DR 0~1 vs 2) 生存率



HLA DR	N	1年	3年	5年	10年
0~1ミスマッチ	3,017	96.5%	93.4%	91.0%	85.2%
2ミスマッチ	46	93.4%	91.1%	85.6%	81.1%

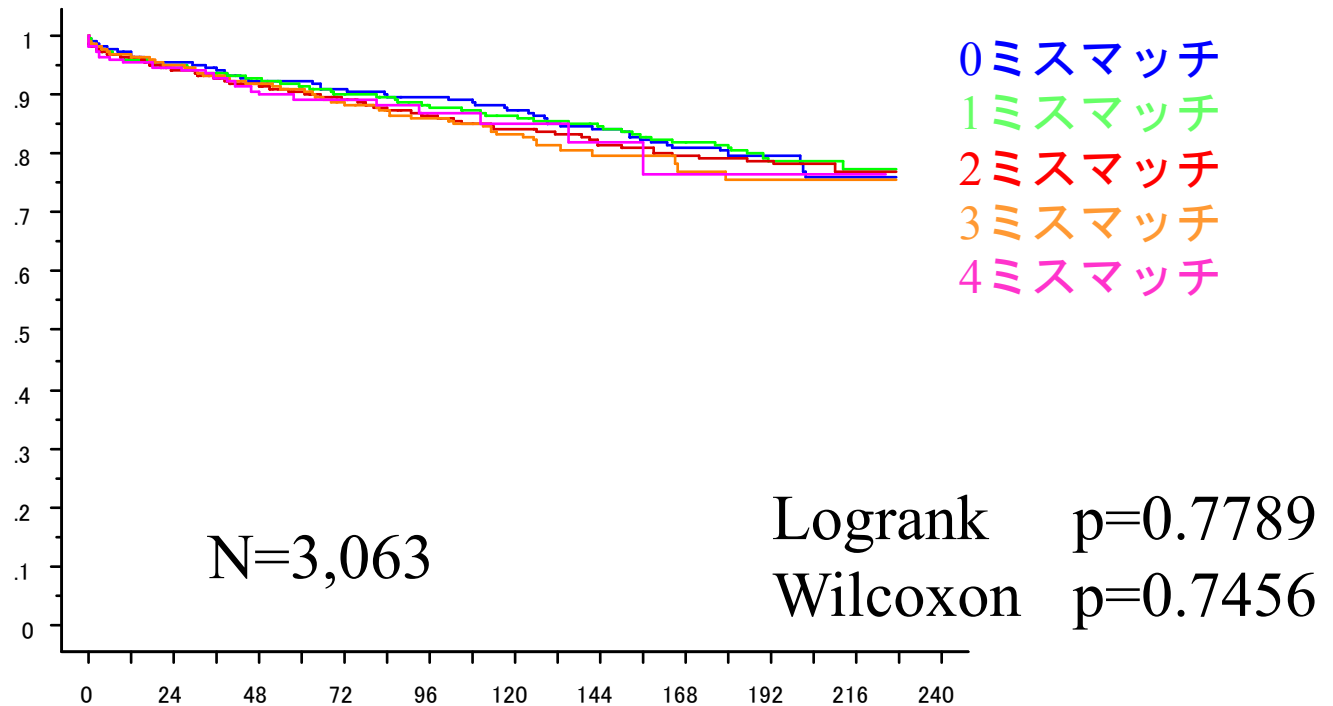
HLAミスマッチ数 (DR 0~1 vs 2) 生着率



HLA DR	N	1年	3年	5年	10年
0~1ミスマッチ	3,017	87.9%	81.2%	75.0%	60.4%
2ミスマッチ	46	80.4%	75.9%	67.5%	43.9%

HLAミスマッチ数 (A・B)

生存率

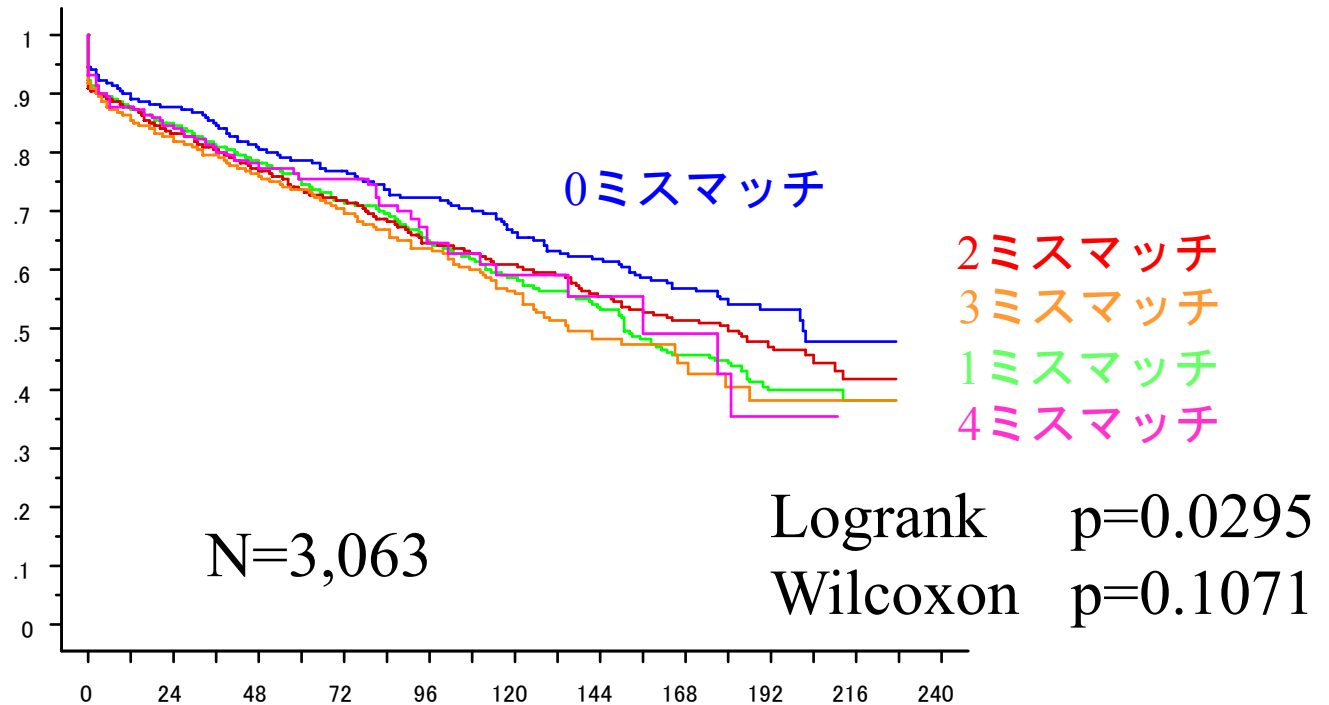


HLA A・B	N	1年	3年	5年	10年
0ミスマッチ	345	97.1%	94.4%	92.1%	87.5%
1ミスマッチ	809	96.1%	93.7%	91.6%	86.3%
2ミスマッチ	1,110	96.4%	92.9%	90.4%	84.2%

HLA	N	1年	3年	5年	10年
3ミスマッチ	627	96.8%	93.2%	90.9%	83.4%
4ミスマッチ	172	95.3%	92.8%	89.1%	85.0%

HLAミスマッチ数 (A・B)

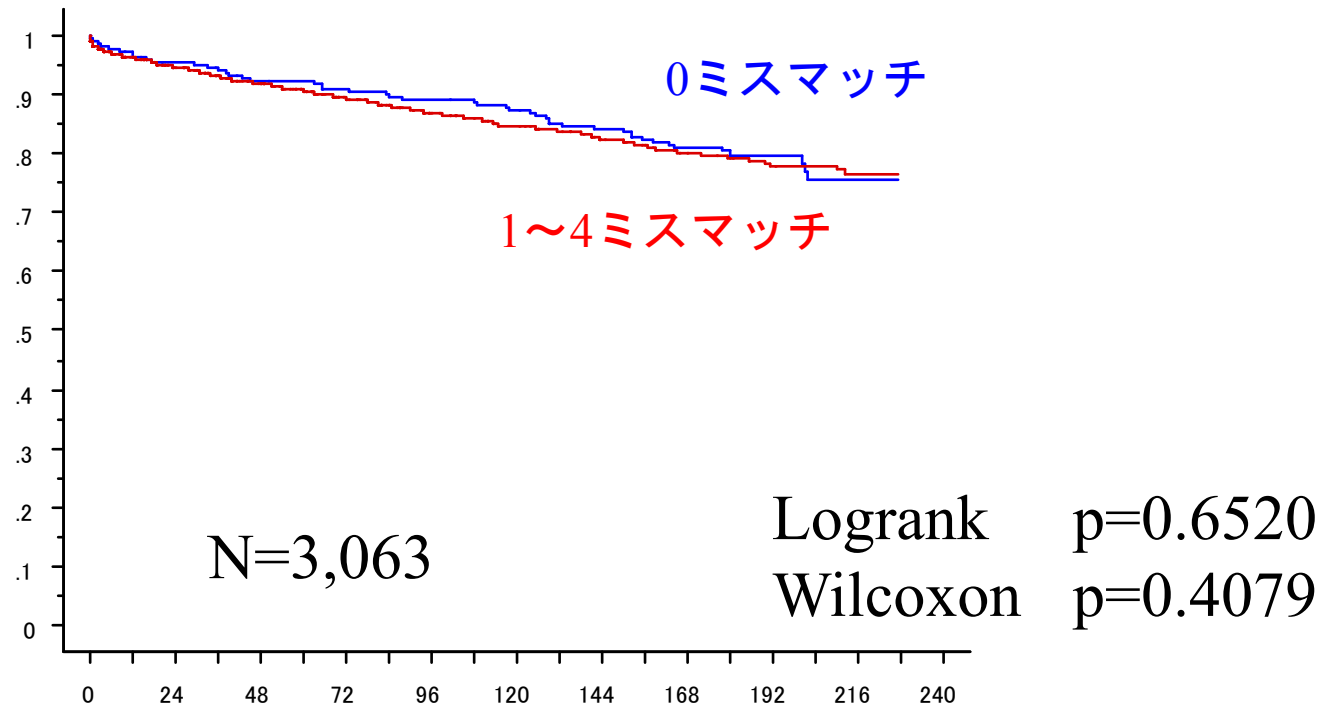
生着率



HLA A・B	N	1年	3年	5年	10年
0ミスマッチ	345	90.1%	85.2%	78.7%	66.5%
1ミスマッチ	809	87.7%	81.4%	75.5%	58.7%
2ミスマッチ	1,110	87.9%	80.6%	73.8%	60.9%

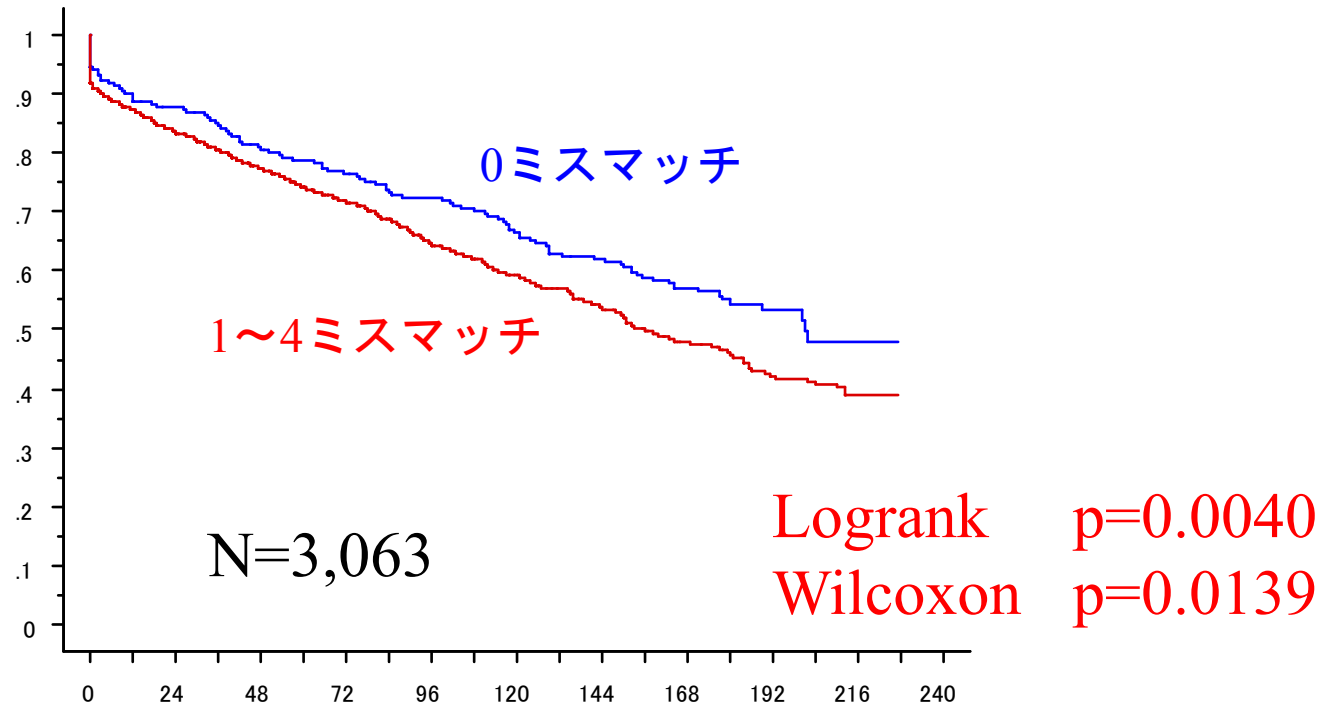
HLA	N	1年	3年	5年	10年
3ミスマッチ	627	86.2%	79.5%	73.8%	56.7%
4ミスマッチ	172	87.8%	80.9%	75.7%	59.1%

HLAミスマッチ数 (A・B 0 vs 1~4) 生存率



HLA	N	1年	3年	5年	10年
0ミスマッチ	344	97.1%	94.4%	92.1%	87.5%
1~4ミスマッチ	2,719	96.3%	93.2%	90.8%	84.8%

HLAミスマッチ数 (A・B 0 vs 1~4) 生着率



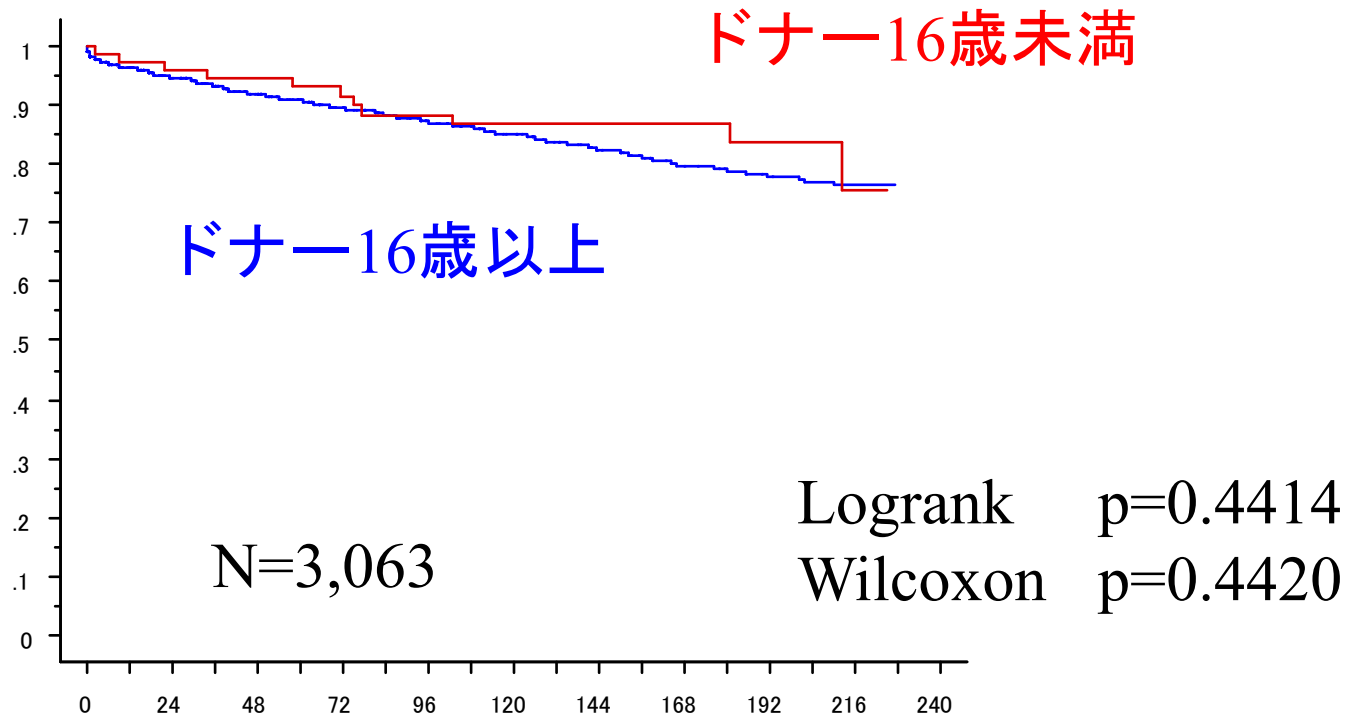
HLA	N	1年	3年	5年	10年
0ミスマッチ	344	90.1%	85.2%	78.7%	66.4%
1~4ミスマッチ	2,719	87.4%	80.6%	74.4%	59.2%

死体腎移植 生存・生着状況 (ドナー及びレシピエントの年齢別)

【対象】

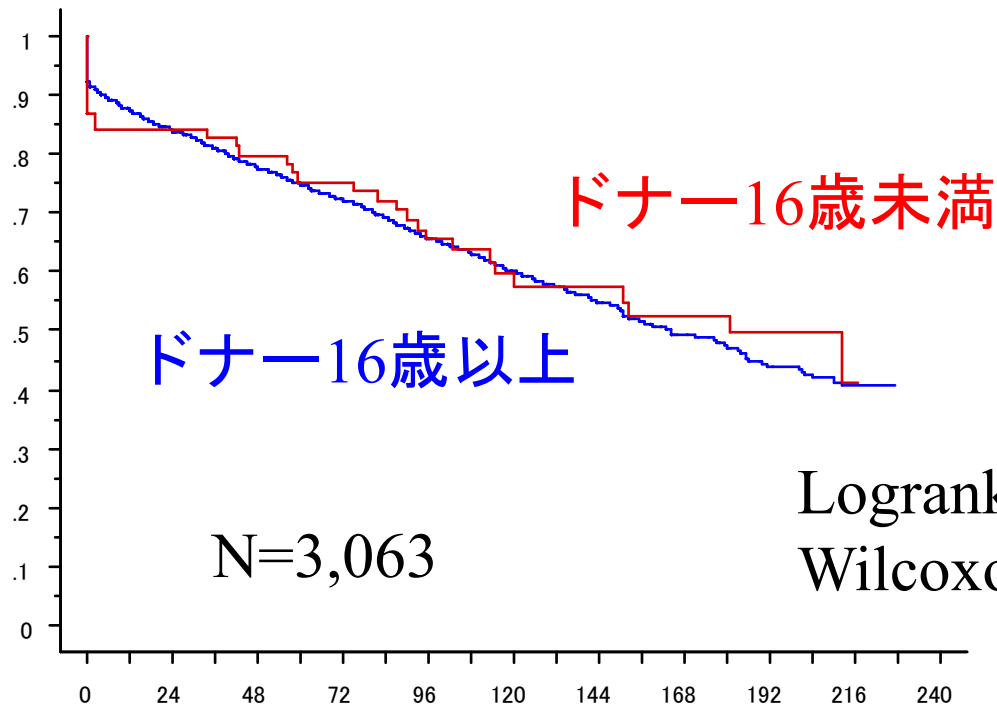
- 日本臓器移植ネットワーク データベース
- 1995年4月～2013年12月の脳死及び心停止腎移植（膵腎同時移植、肝腎同時移植を除く）件数 N=3,063
- 2014年9月現在の各腎臓移植施設からの報告に基づく生存・生着状況

ドナー16歳以上vs16歳未満 生存率



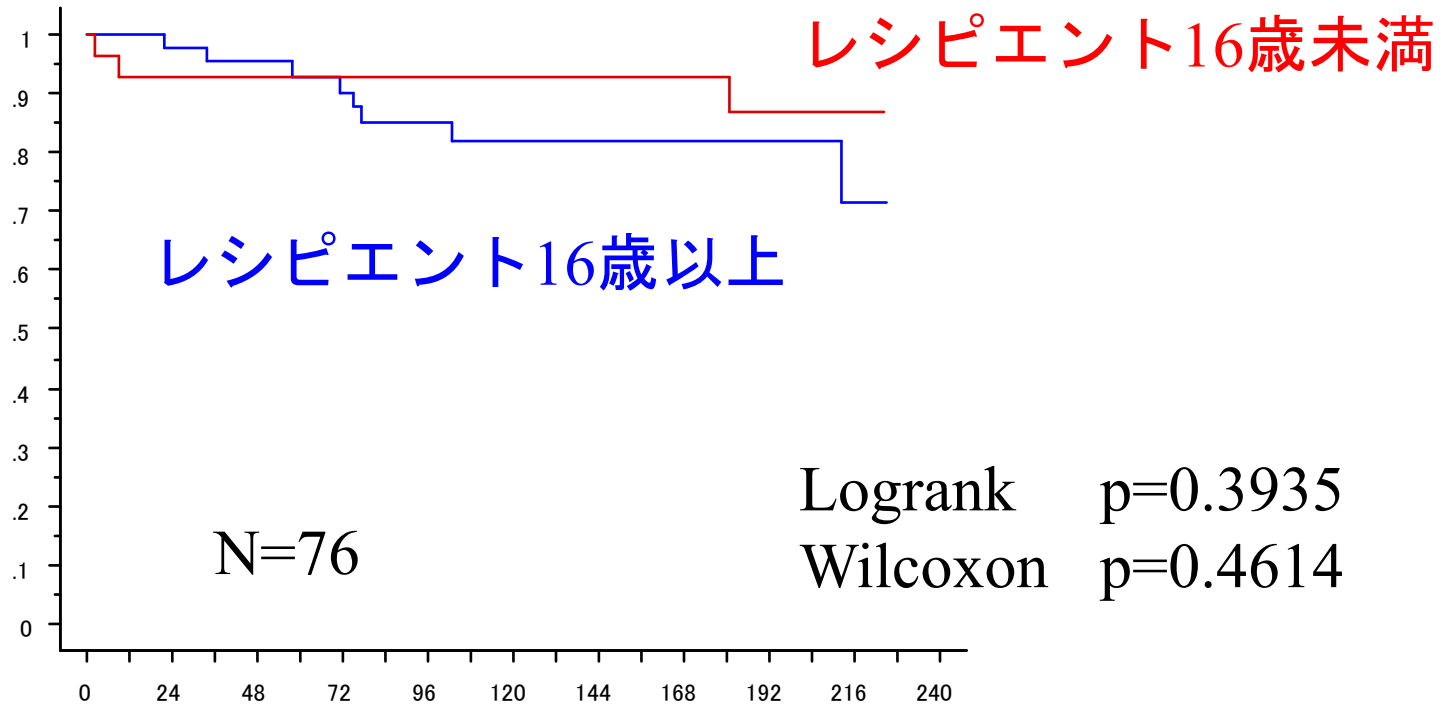
ドナー	N	1年	3年	5年	10年
16歳以上	2,987	96.4%	93.3%	90.9%	85.1%
16歳未満	76	97.3%	94.6%	93.1%	86.7%

ドナー16歳以上vs16歳未満 生着率



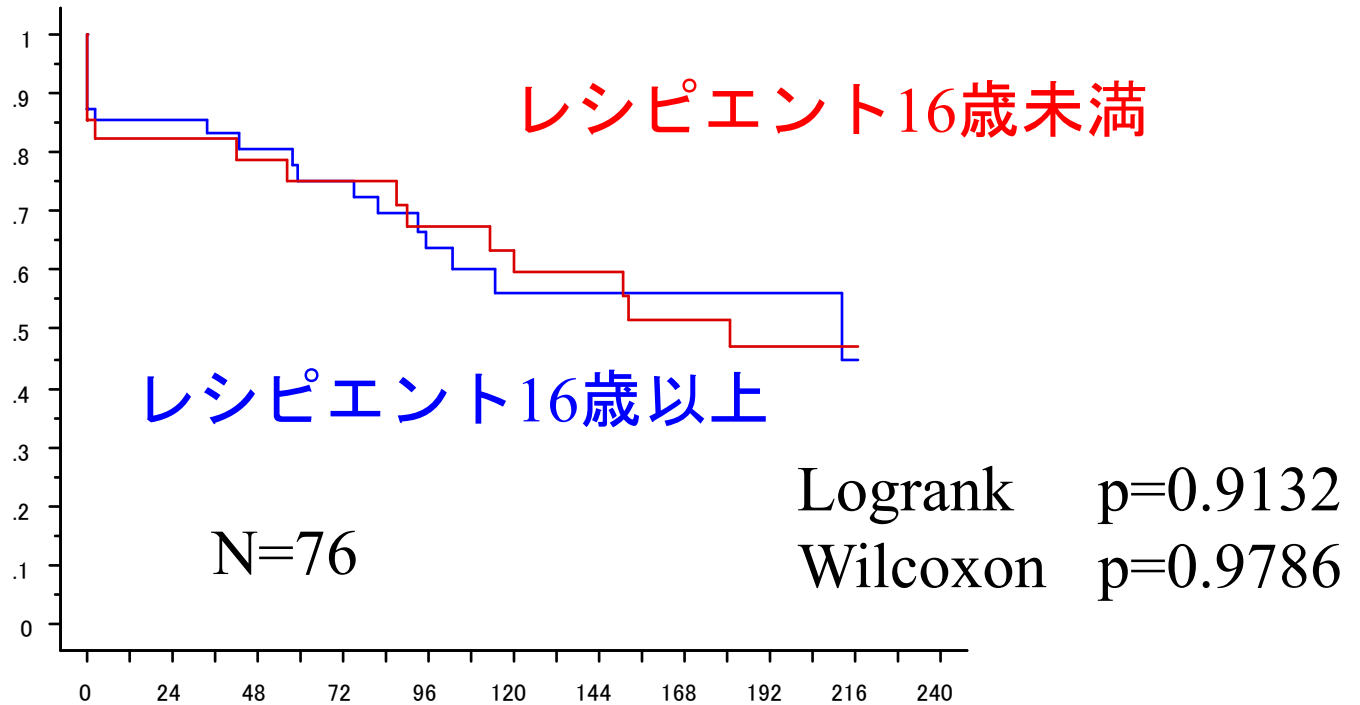
ドナー	N	1年	3年	5年	10年
16歳以上	2,987	87.8%	81.1%	74.9%	60.2%
16歳未満	76	84.2%	82.8%	75.3%	59.5%

ドナー16歳未満 レシピエント16歳以上vs16歳未満 生存率



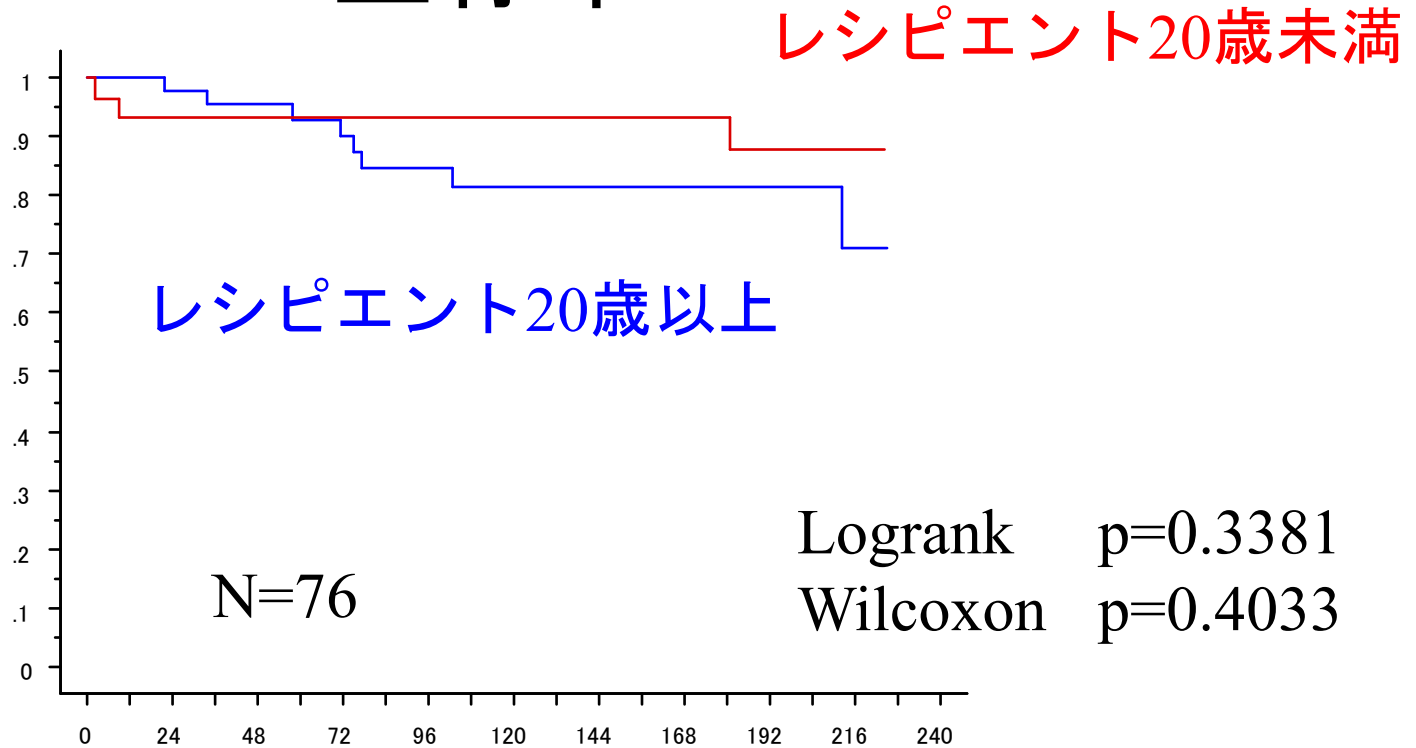
レシピエント	N	1年	3年	5年	10年
16歳以上	48	100.0%	95.4%	92.9%	81.8%
16歳未満	28	92.9%	92.9%	92.9%	92.9%

ドナー16歳未満 レシピエント16歳以上vs16歳未満 生着率



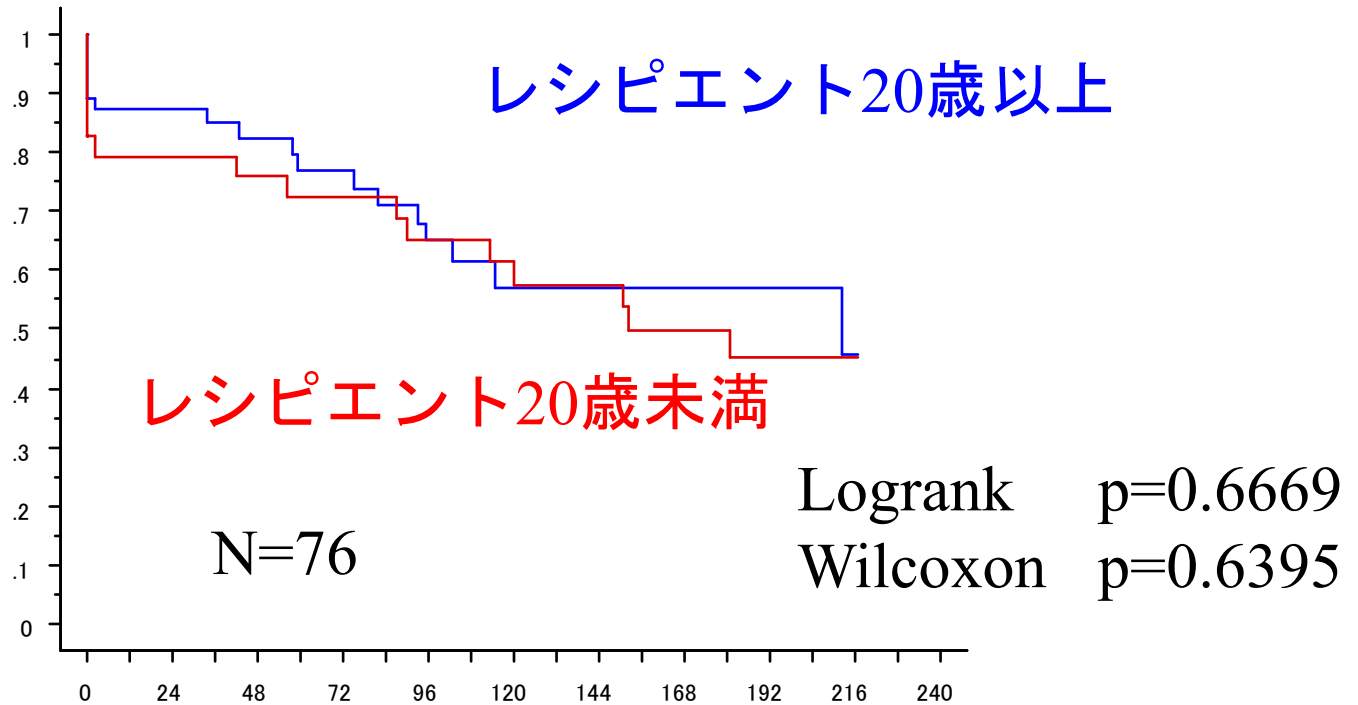
レシピエント	N	1年	3年	5年	10年
16歳以上	48	85.4%	83.1%	75.2%	55.9%
16歳未満	28	82.1%	82.1%	75.0%	63.5%

ドナー16歳未満 レシピエント20歳以上 vs 20歳未満 生存率



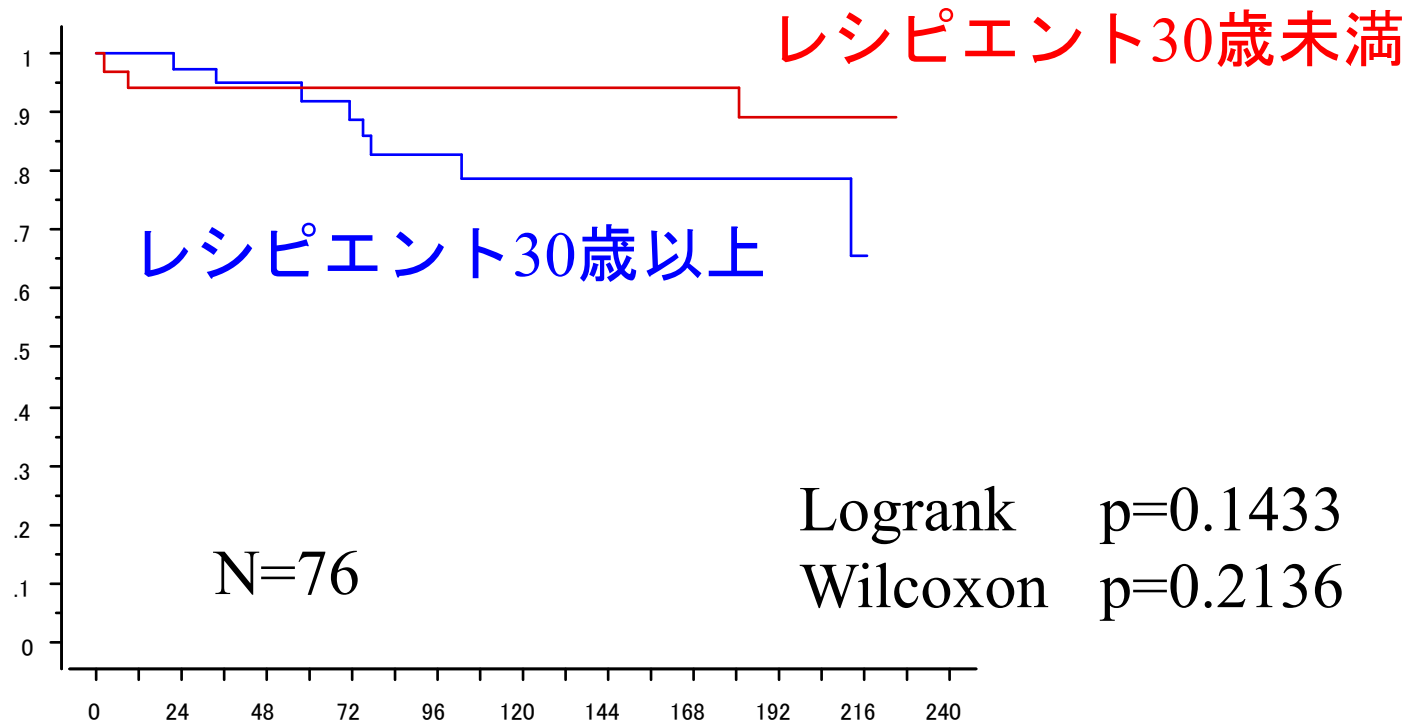
レシピエント	N	1年	3年	5年	10年
20歳以上	47	100.0%	95.3%	92.7%	81.3%
20歳未満	29	93.1%	93.1%	93.1%	93.1%

ドナー16歳未満 レシピエント20歳以上vs20歳未満 生着率



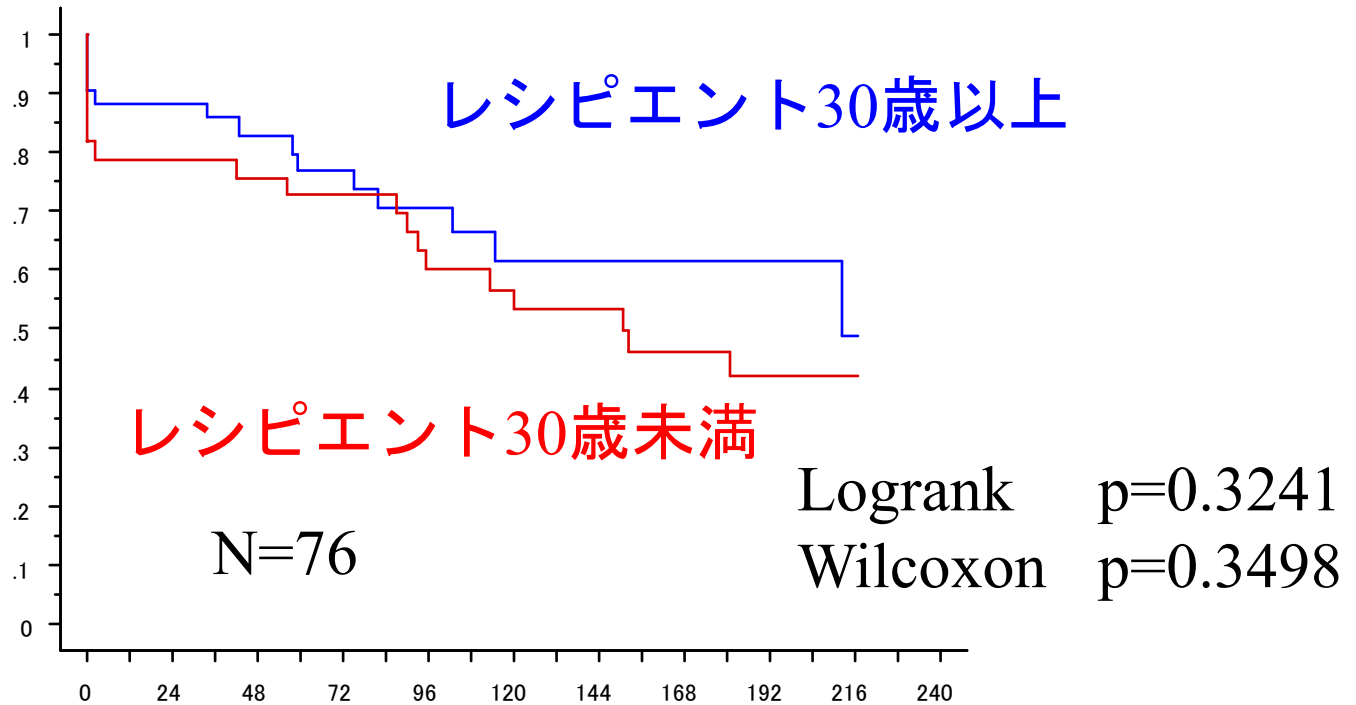
レシピエント	N	1年	3年	5年	10年
20歳以上	47	87.2%	84.9%	76.8%	57.1%
20歳未満	29	79.3%	79.3%	72.4%	61.3%

ドナー16歳未満 レシピエント30歳以上 vs 30歳未満 生存率



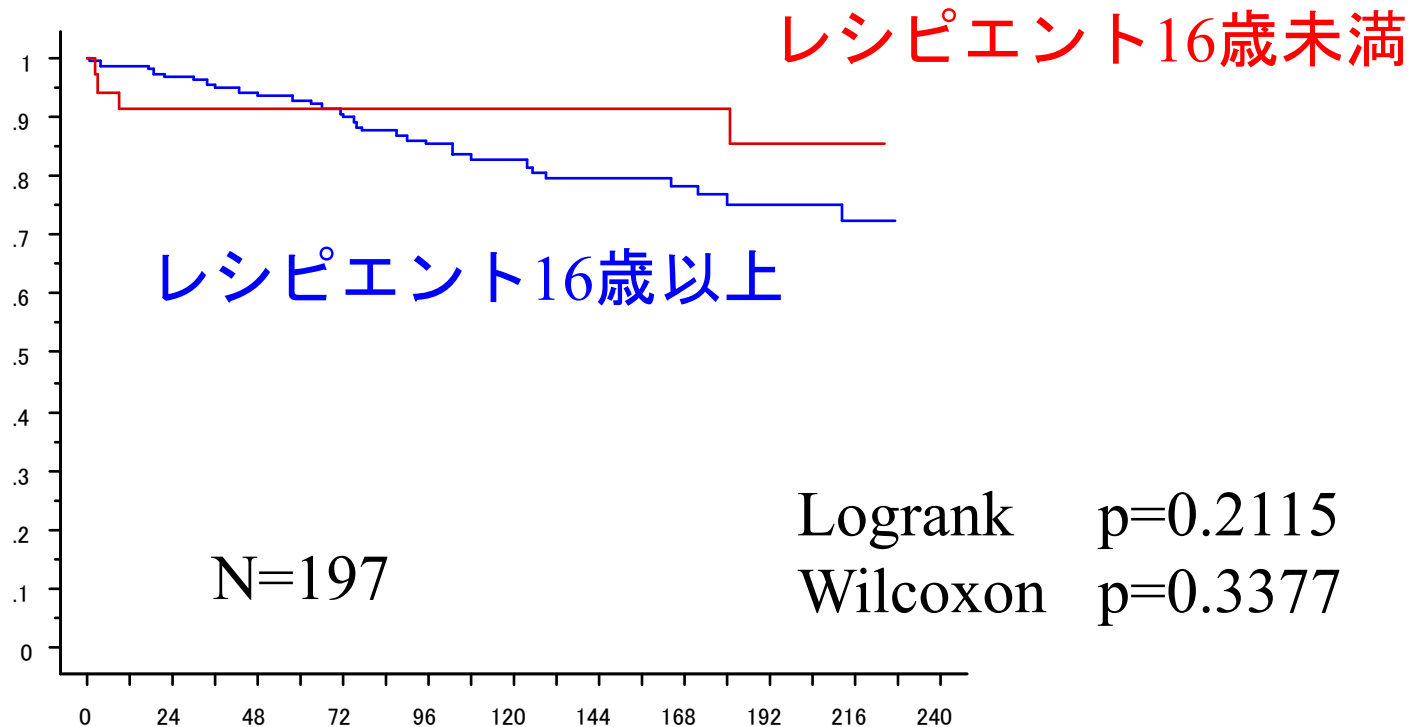
レシピエント	N	1年	3年	5年	10年
30歳以上	43	100.0%	94.9%	91.9%	79.0%
30歳未満	33	93.9%	93.9%	93.9%	93.9%

ドナー16歳未満 レシピエント30歳以上 vs 30歳未満 生着率



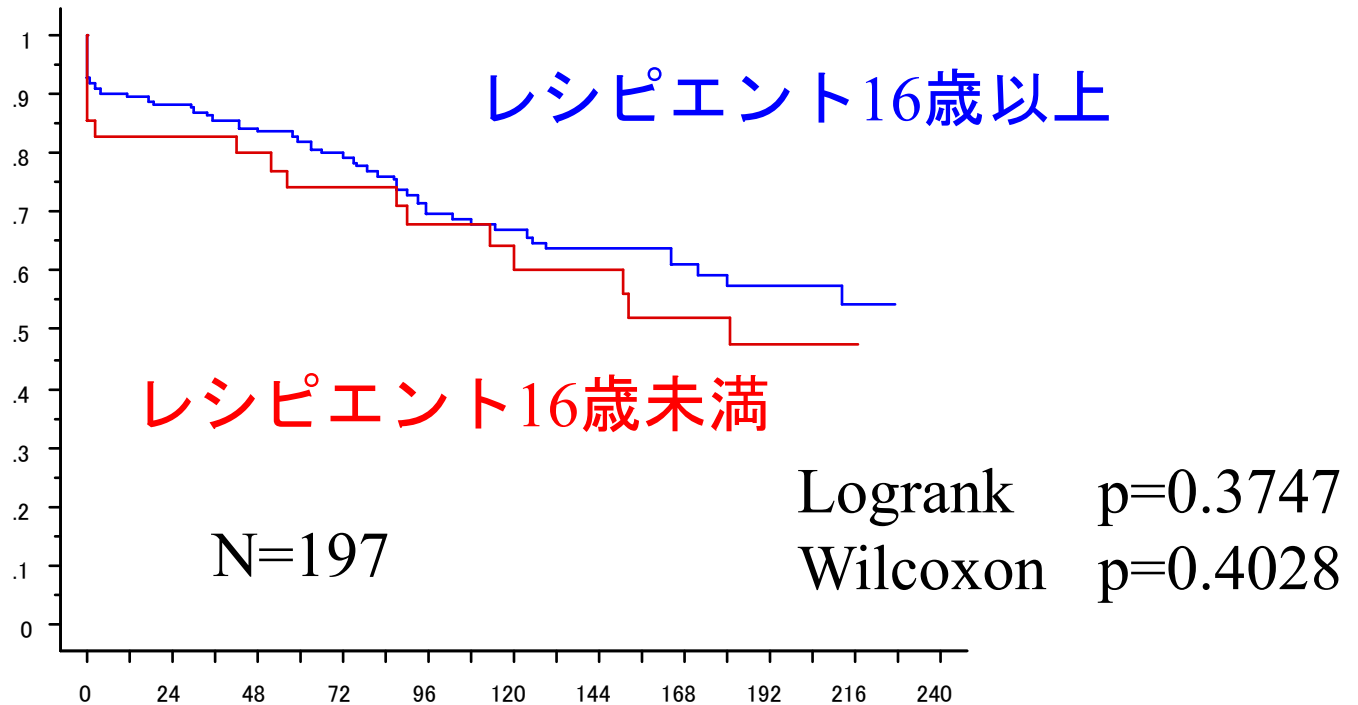
レシピエント	N	1年	3年	5年	10年
30歳以上	43	88.4%	85.8%	76.8%	61.4%
30歳未満	33	78.8%	78.8%	72.7%	56.7%

ドナー20歳未満 レシピエント16歳以上vs16歳未満 生存率



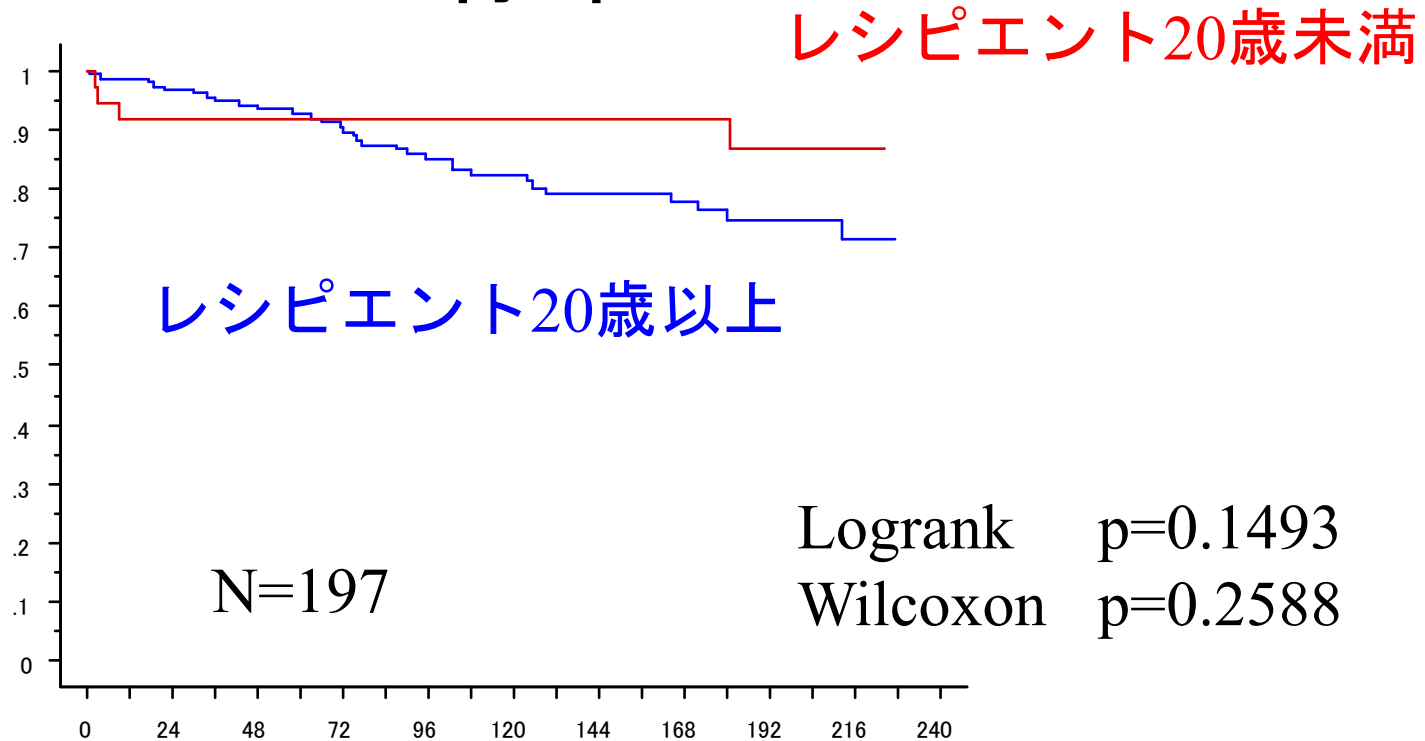
レシピエント	N	1年	3年	5年	10年
16歳以上	162	98.7%	95.6%	92.8%	82.6%
16歳未満	35	91.4%	91.4%	91.4%	91.4%

ドナー20歳未満 レシピエント16歳以上vs16歳未満 生着率



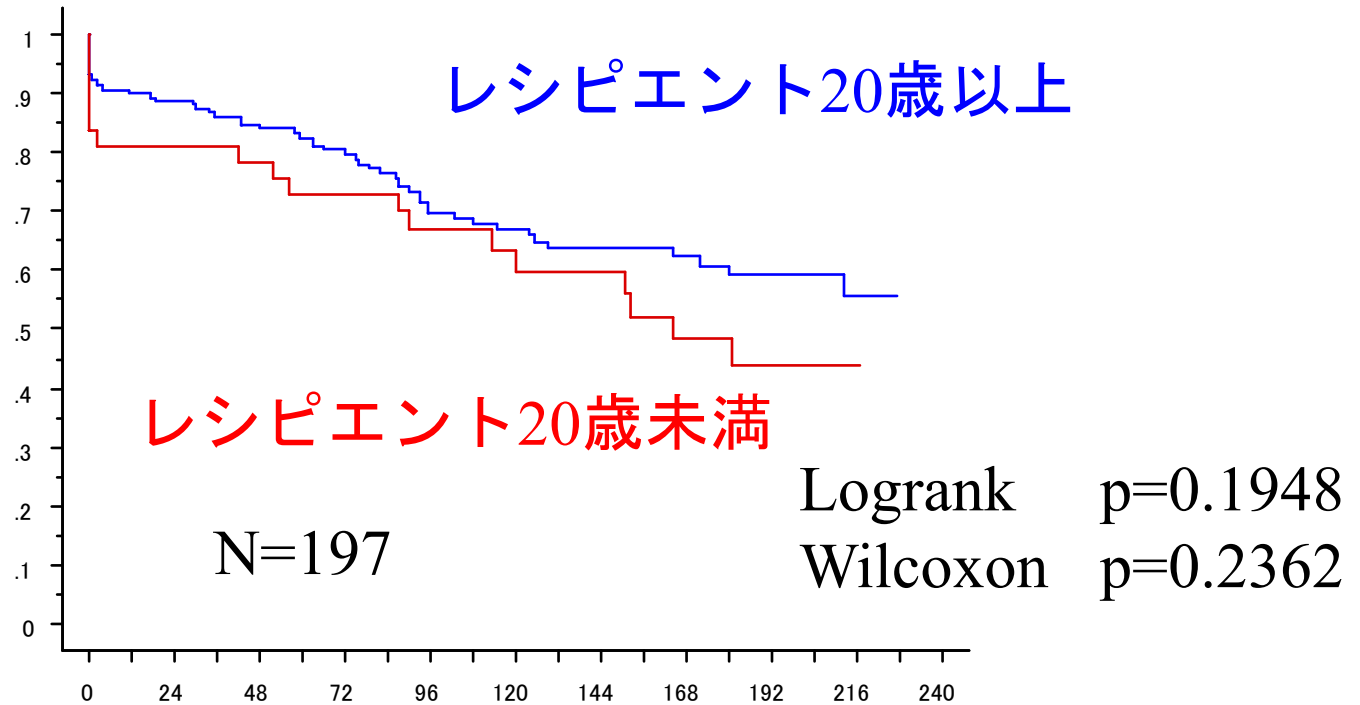
レシピエント	N	1年	3年	5年	10年
16歳以上	162	90.1%	85.6%	82.1%	66.9%
16歳未満	35	82.9%	82.9%	74.3%	64.1%

ドナー20歳未満 レシピエント20歳以上 vs 20歳未満 生存率



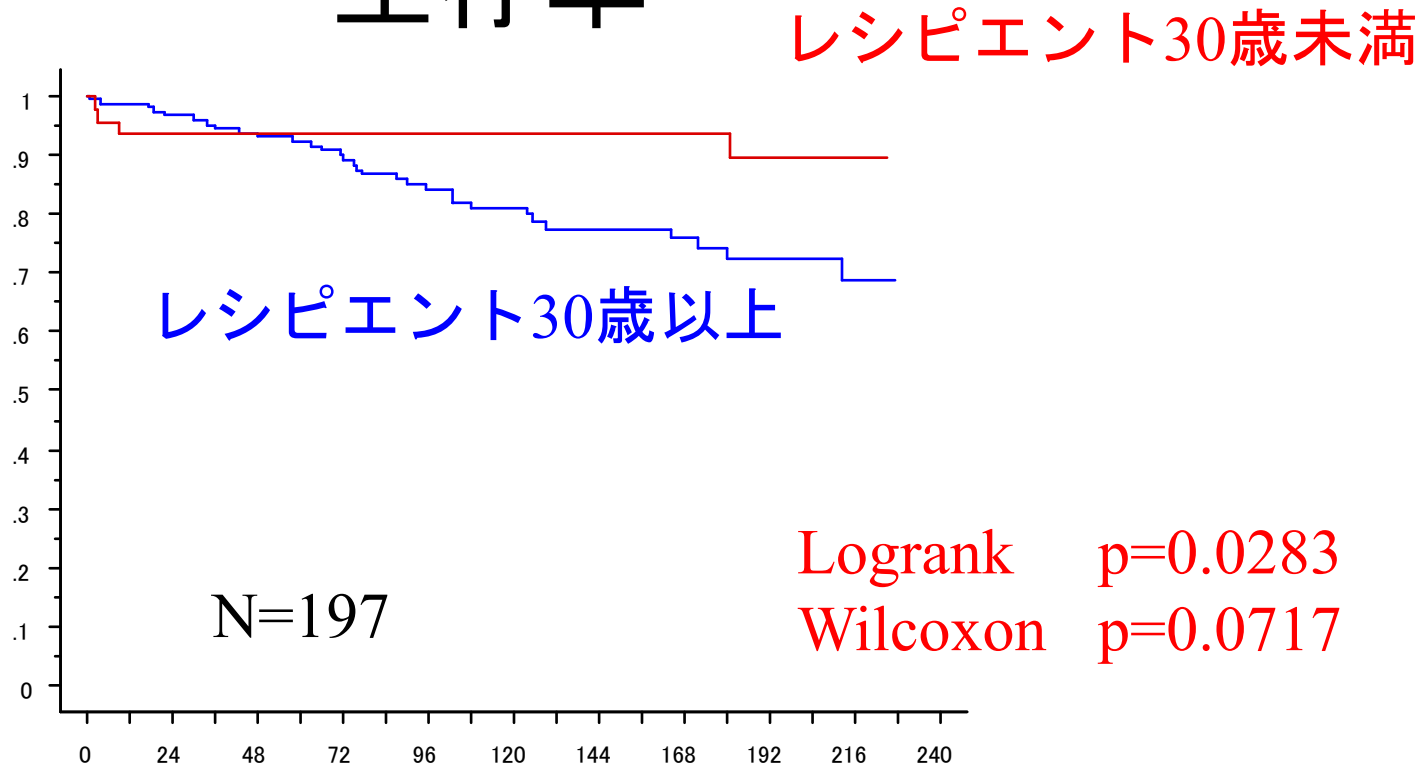
レシピエント	N	1年	3年	5年	10年
20歳以上	160	98.7%	95.5%	92.7%	82.3%
20歳未満	37	91.9%	91.9%	91.9%	91.9%

ドナー20歳未満 レシピエント20歳以上 vs 20歳未満 生着率



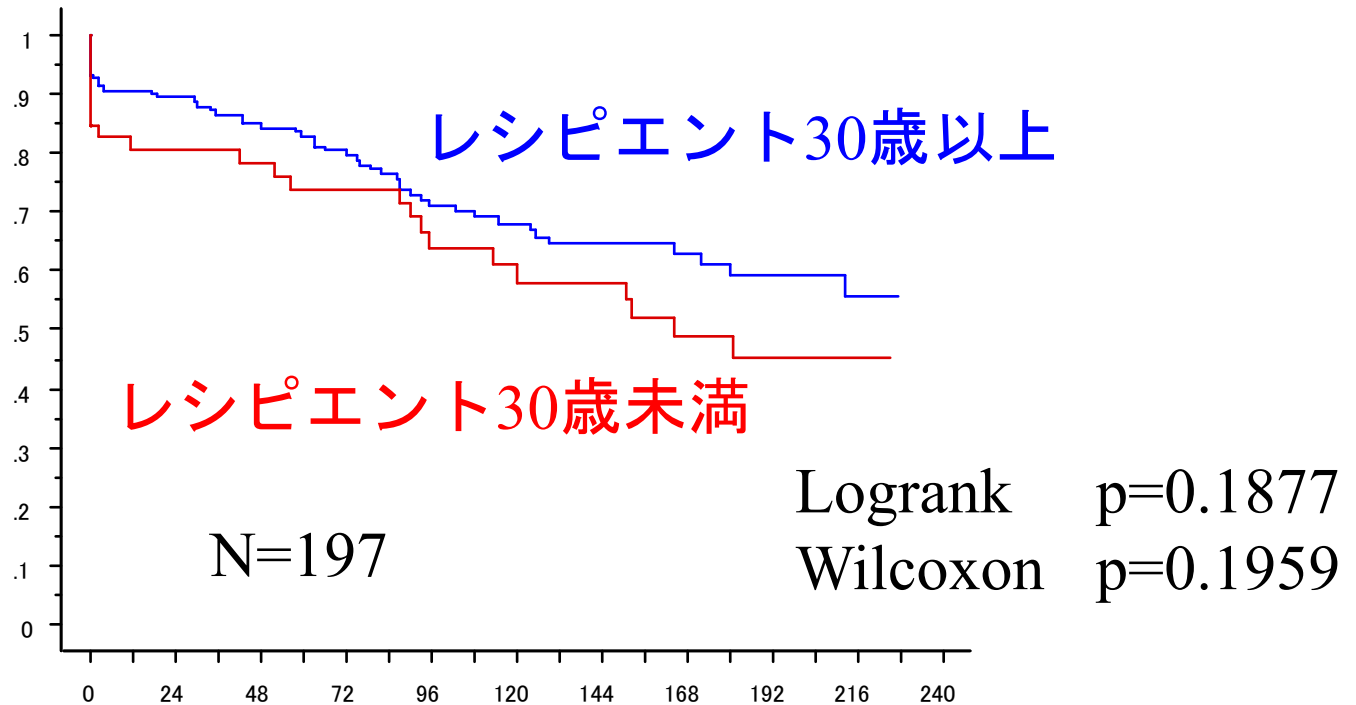
レシピエント	N	1年	3年	5年	10年
20歳以上	160	90.6%	86.0%	82.5%	67.0%
20歳未満	37	81.0%	81.0%	73.0%	63.4%

ドナー20歳未満 レシピエント30歳以上 vs 30歳未満 生存率



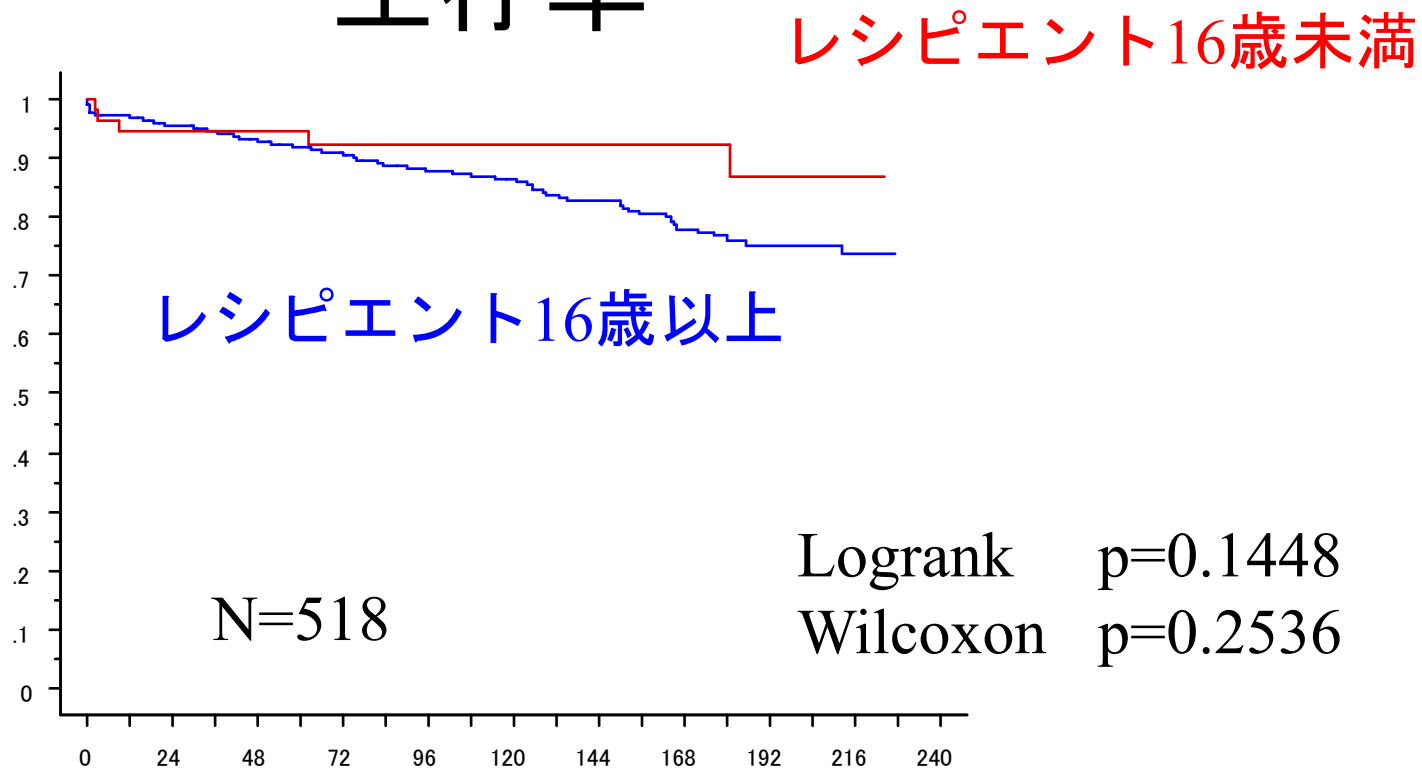
レシピエント	N	1年	3年	5年	10年
30歳以上	151	98.7%	95.2%	92.3%	81.1%
30歳未満	46	93.5%	93.5%	93.5%	93.5%

ドナー20歳未満 レシピエント30歳以上 vs 30歳未満 生着率



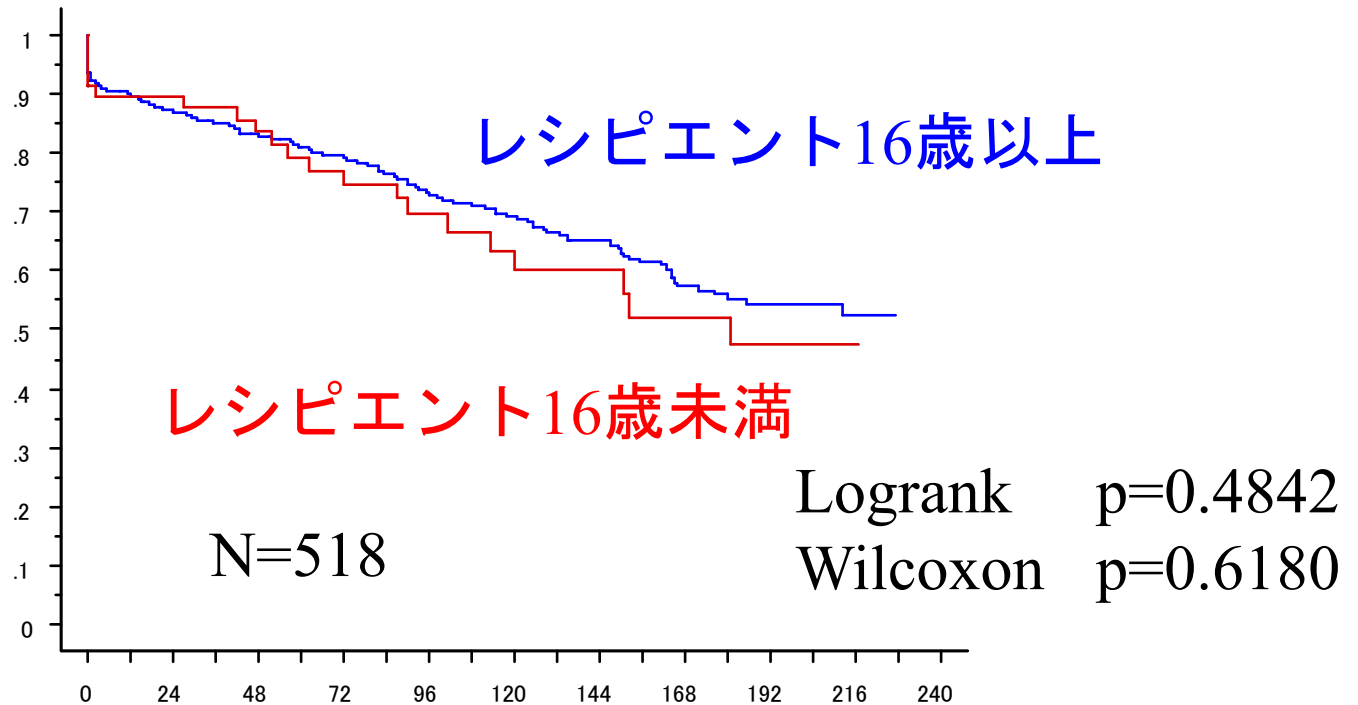
レシピエント	N	1年	3年	5年	10年
30歳以上	151	90.7%	86.5%	82.8%	68.0%
30歳未満	46	80.4%	80.4%	73.9%	61.1%

ドナー30歳未満 レシピエント16歳以上vs16歳未満 生存率



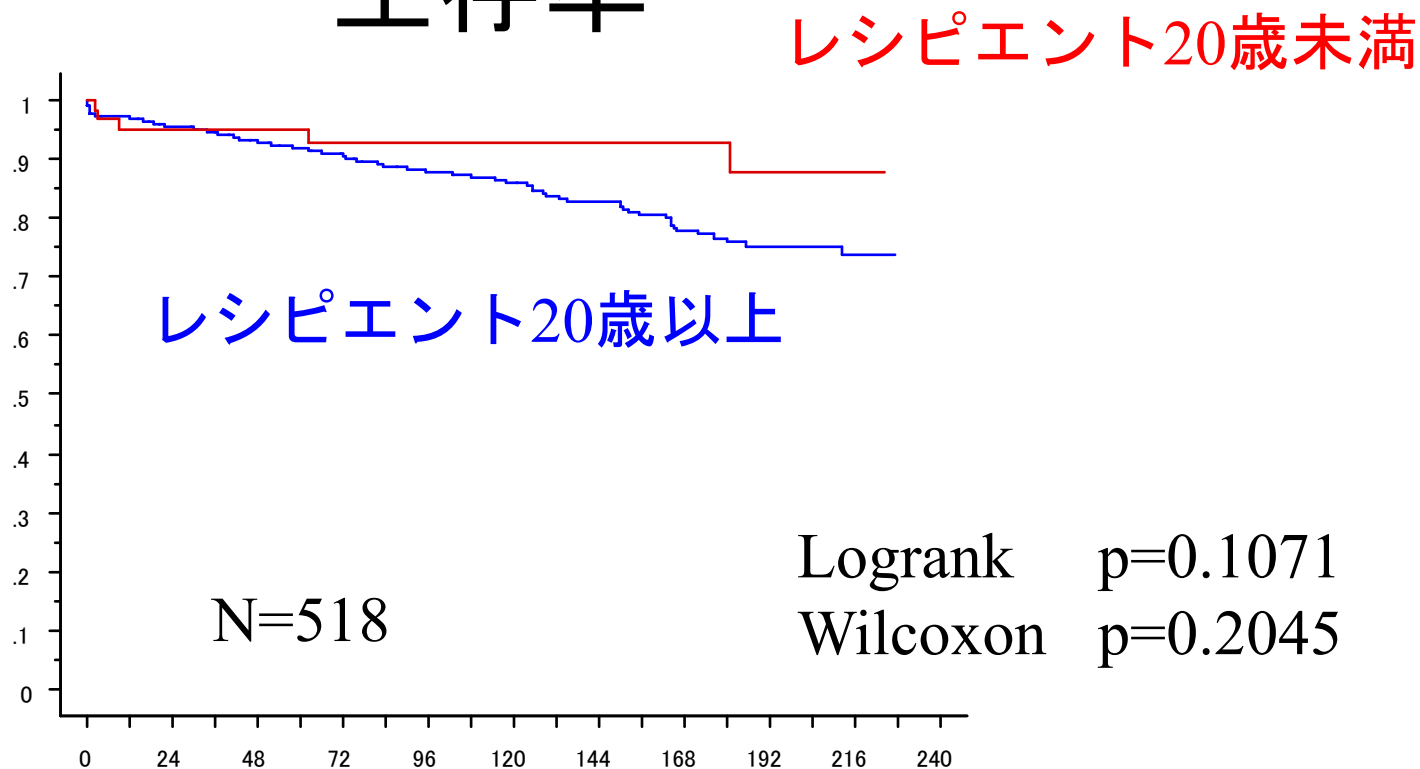
レシピエント	N	1年	3年	5年	10年
16歳以上	460	97.2%	94.7%	91.9%	86.2%
16歳未満	58	94.7%	94.7%	94.7%	92.5%

ドナー30歳未満 レシピエント16歳以上vs16歳未満 生着率



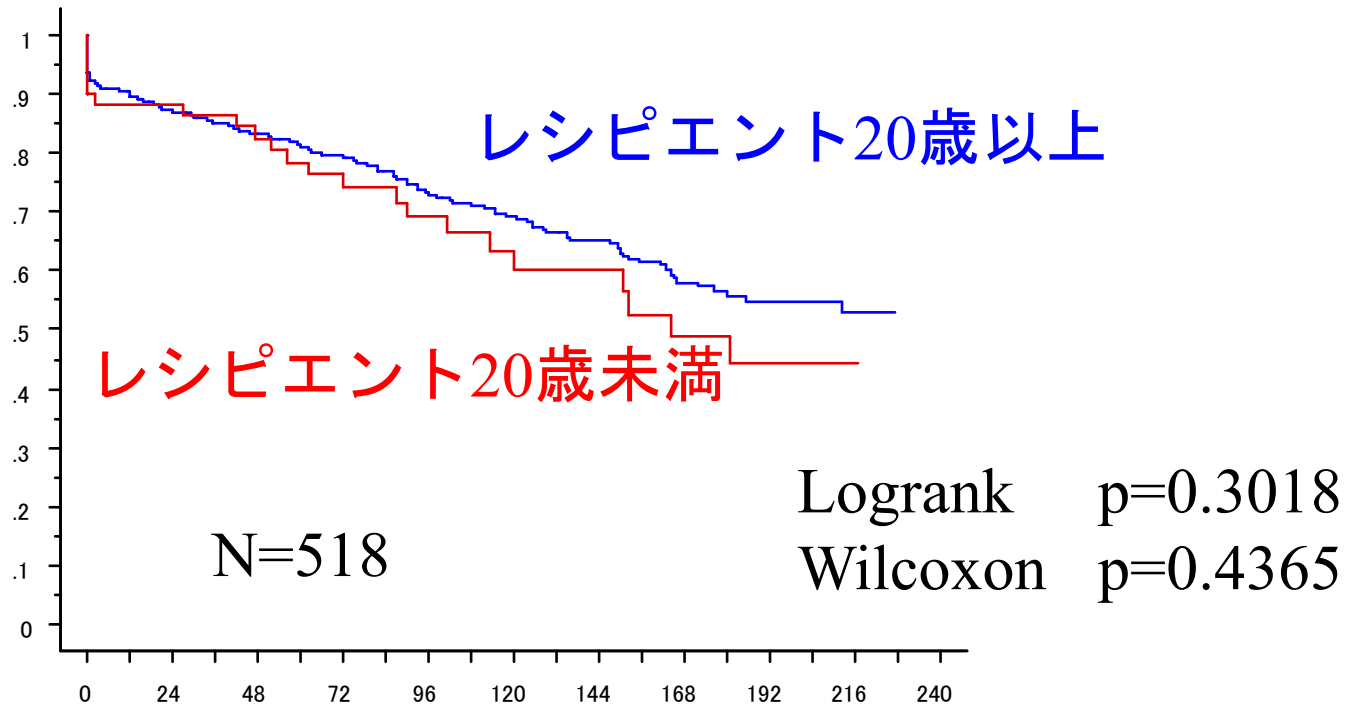
レシピエント	N	1年	3年	5年	10年
16歳以上	460	90.2%	84.9%	81.1%	69.1%
16歳未満	58	89.7%	87.6%	79.3%	63.5%

ドナー30歳未満 レシピエント20歳以上 vs 20歳未満 生存率



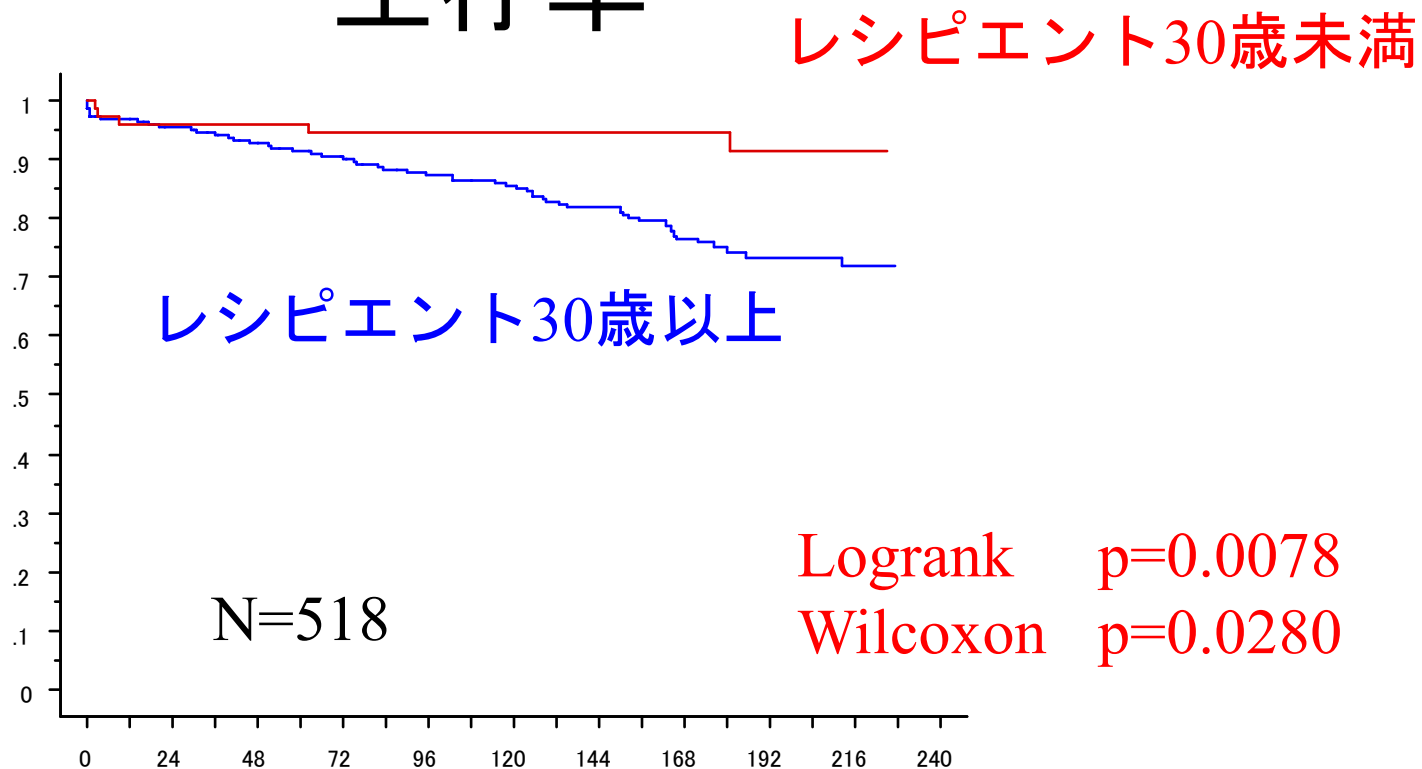
レシピエント	N	1年	3年	5年	10年
20歳以上	458	97.2%	94.6%	91.9%	86.1%
20歳未満	60	94.9%	94.9%	94.9%	92.8%

ドナー30歳未満 レシピエント20歳以上 vs 20歳未満 生着率



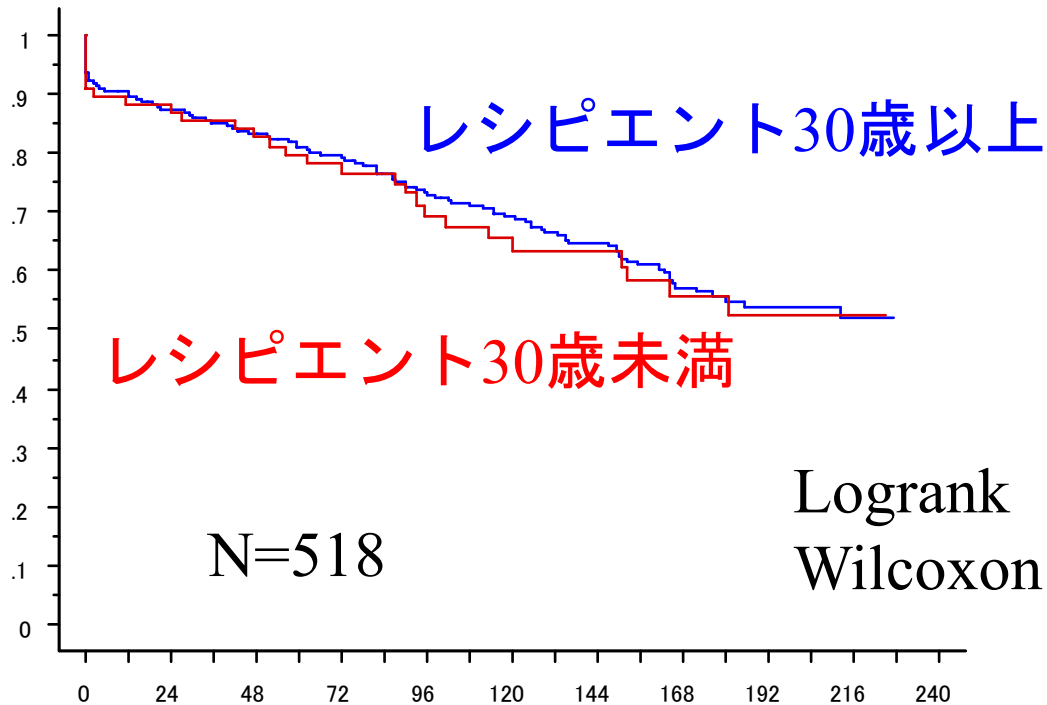
レシピエント	N	1年	3年	5年	10年
20歳以上	458	90.4%	85.1%	81.2%	69.2%
20歳未満	60	88.3%	86.4%	78.4%	63.3%

ドナー30歳未満 レシピエント30歳以上 vs 30歳未満 生存率



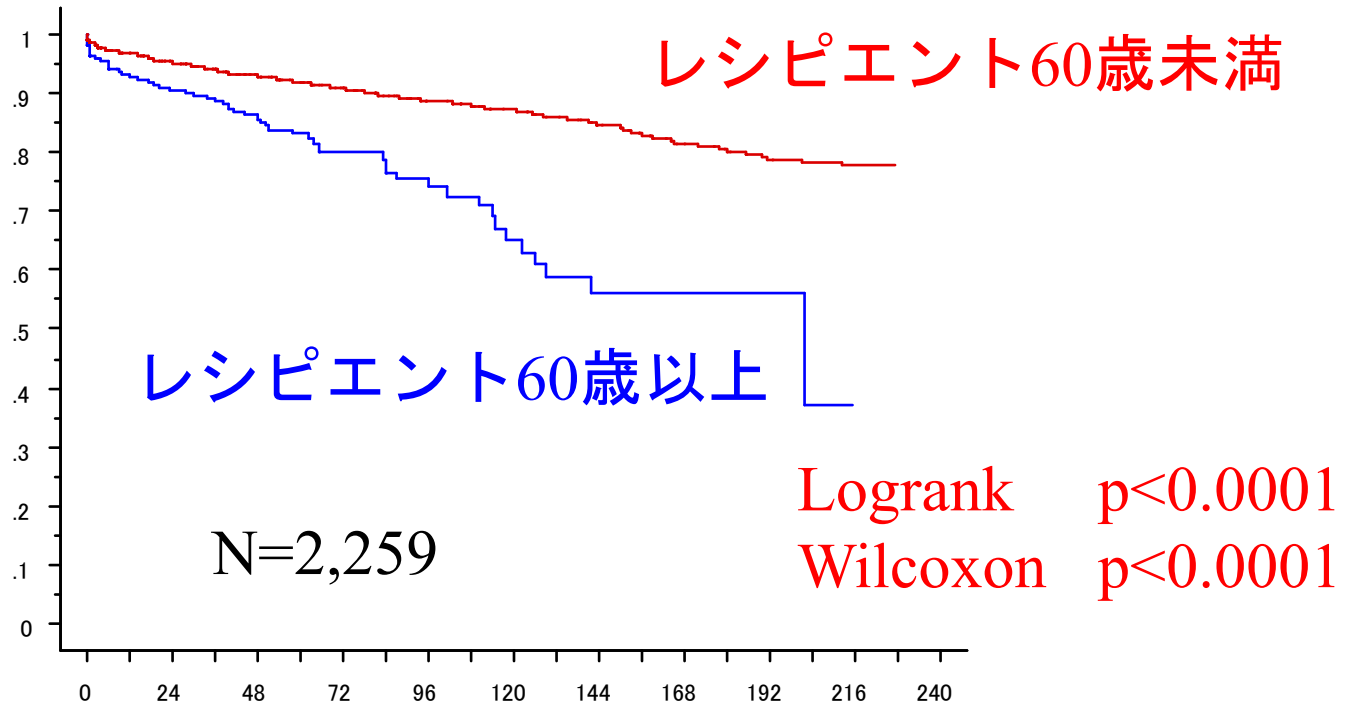
レシピエント	N	1年	3年	5年	10年
30歳以上	440	97.0%	94.4%	91.5%	85.5%
30歳未満	78	96.1%	96.1%	96.1%	94.6%

ドナー30歳未満 レシピエント30歳以上 vs 30歳未満 生着率



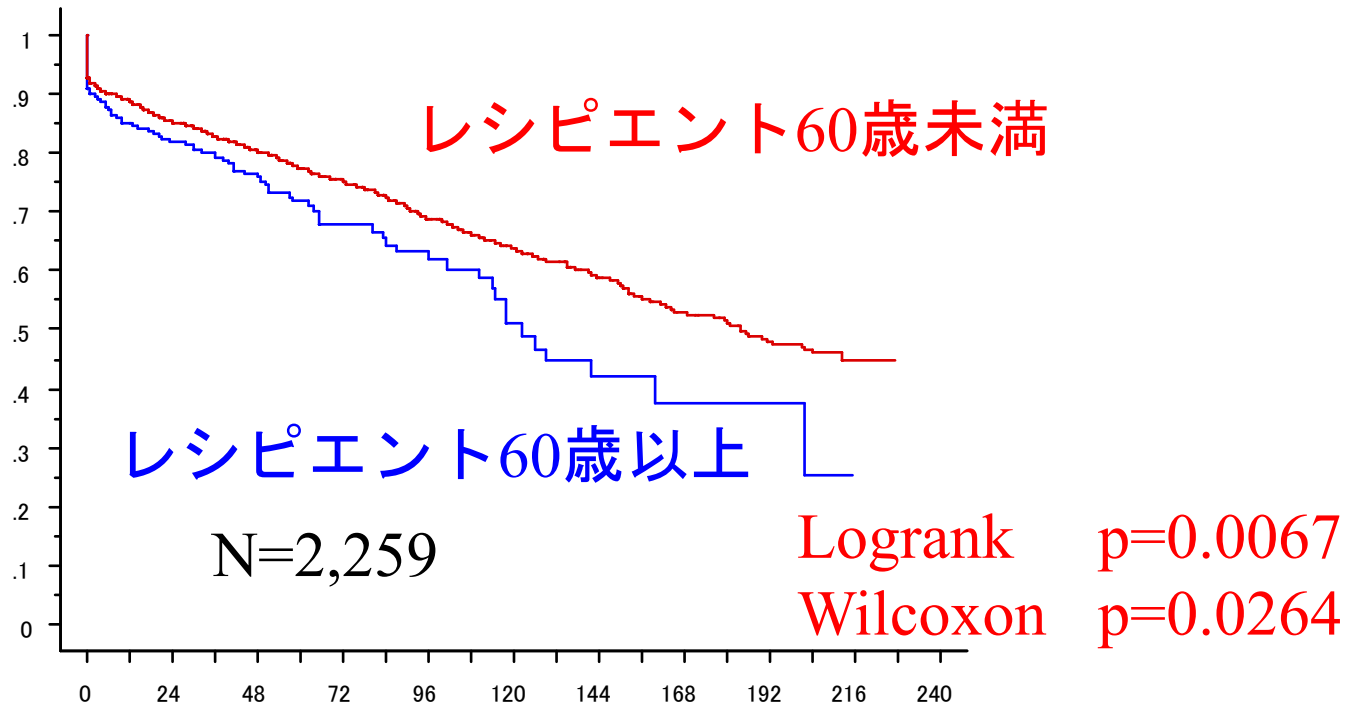
レシピエント	N	1年	3年	5年	10年
30歳以上	440	90.4%	85.1%	81.1%	69.1%
30歳未満	78	88.4%	85.5%	79.6%	65.4%

ドナー60歳未満 レシピエント60歳以上 vs 60歳未満 生存率



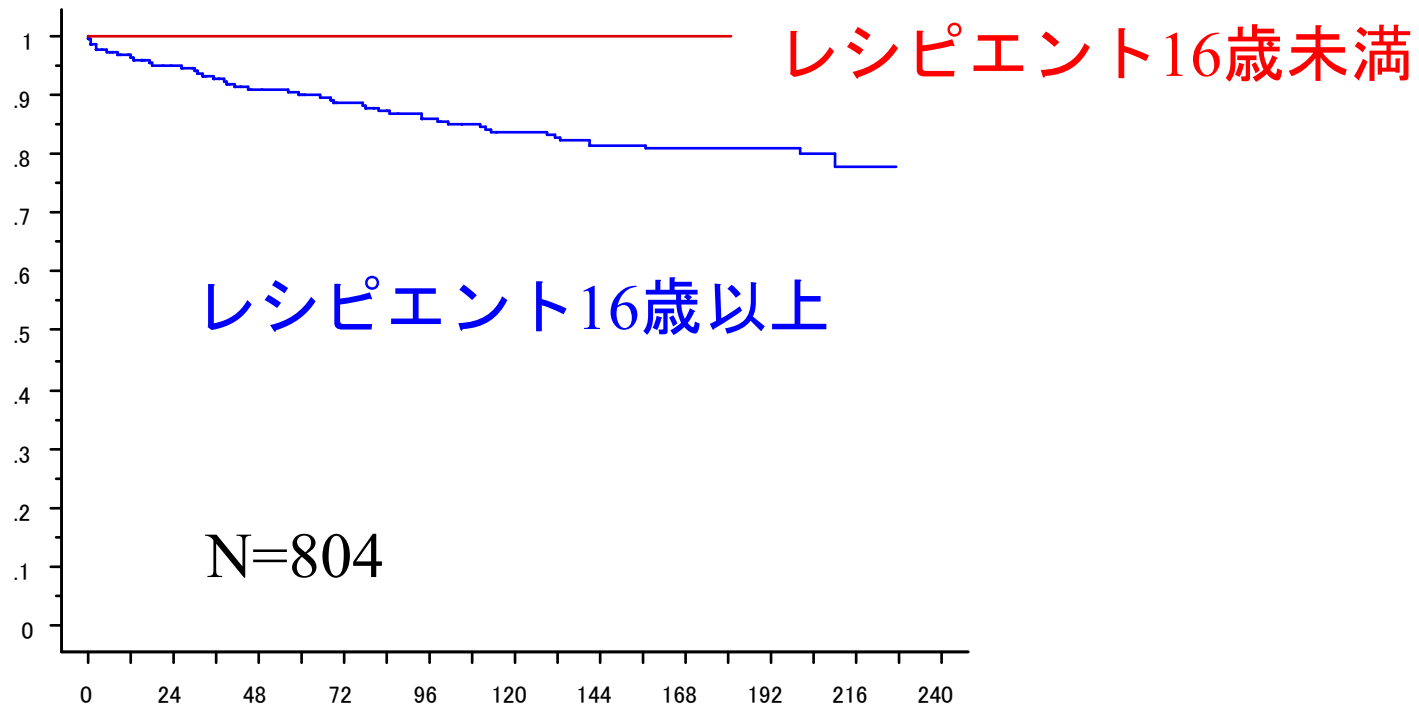
レシピエント	N	1年	3年	5年	10年
60歳以上	281	93.1%	89.1%	83.2%	65.1%
60歳未満	1,978	96.7%	94.1%	92.0%	87.2%

ドナー60歳未満 レシピエント60歳以上 vs 60歳未満 生着率



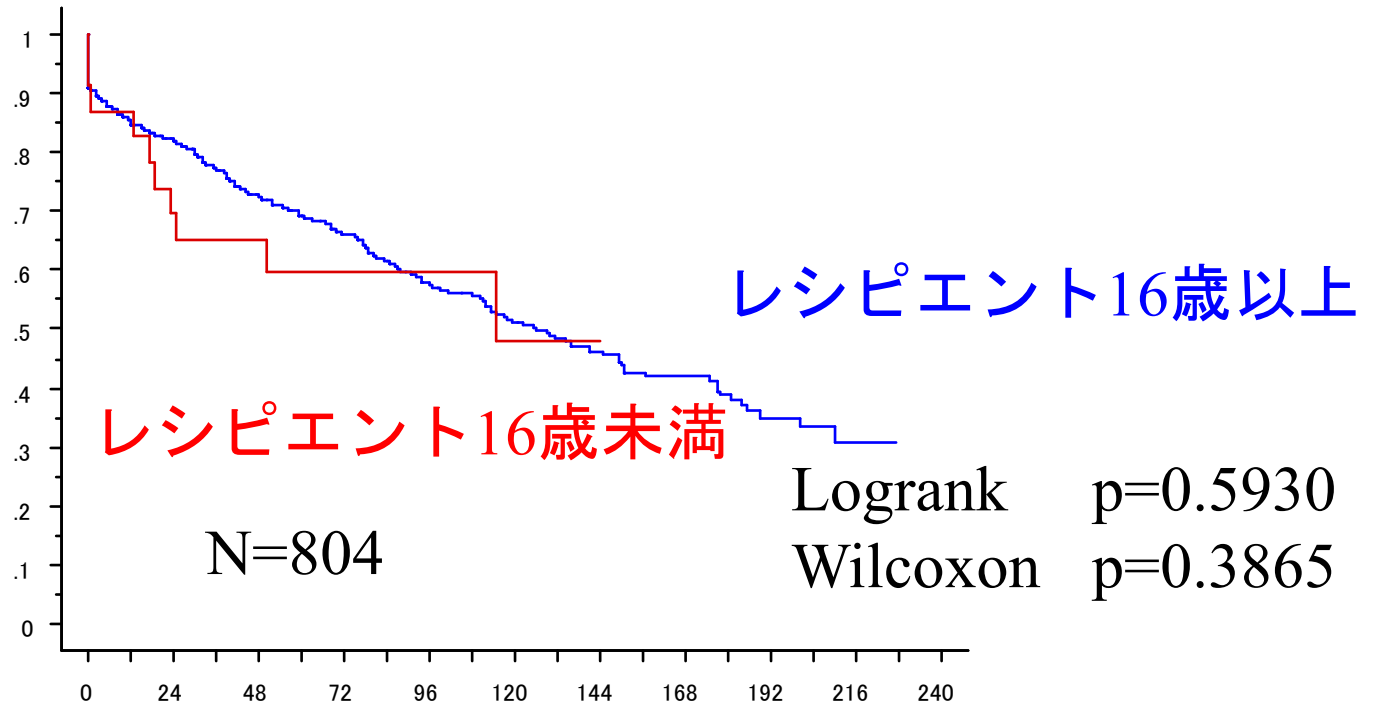
レシピエント	N	1年	3年	5年	10年
60歳以上	281	85.2%	79.9%	71.9%	51.0%
60歳未満	1,978	89.0%	83.0%	77.6%	64.0%

ドナー60歳以上 レシピエント16歳以上vs16歳未満 生存率



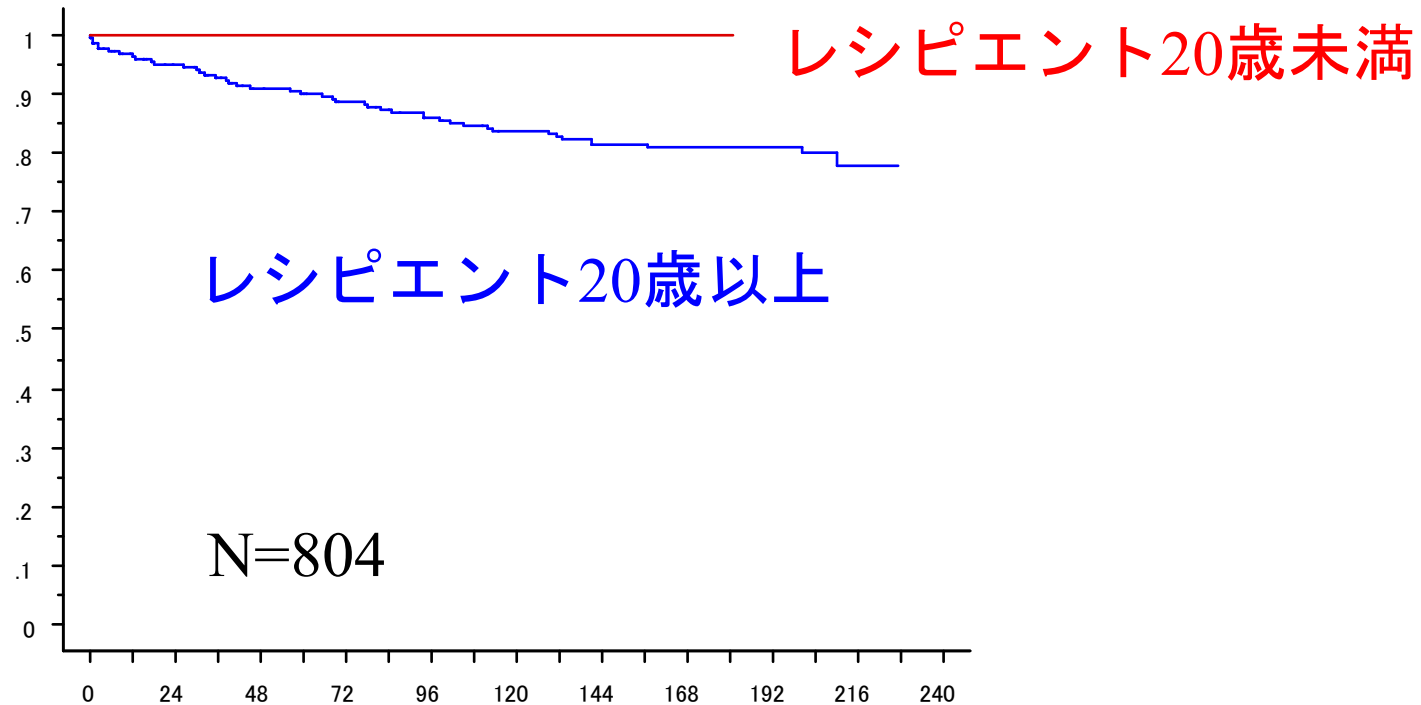
レシピエント	N	1年	3年	5年	10年
16歳以上	781	96.7%	92.7%	90.3%	83.6%
16歳未満	23	100.0%	100.0%	100.0%	100.0%

ドナー60歳以上 レシピエント16歳以上vs16歳未満 生着率



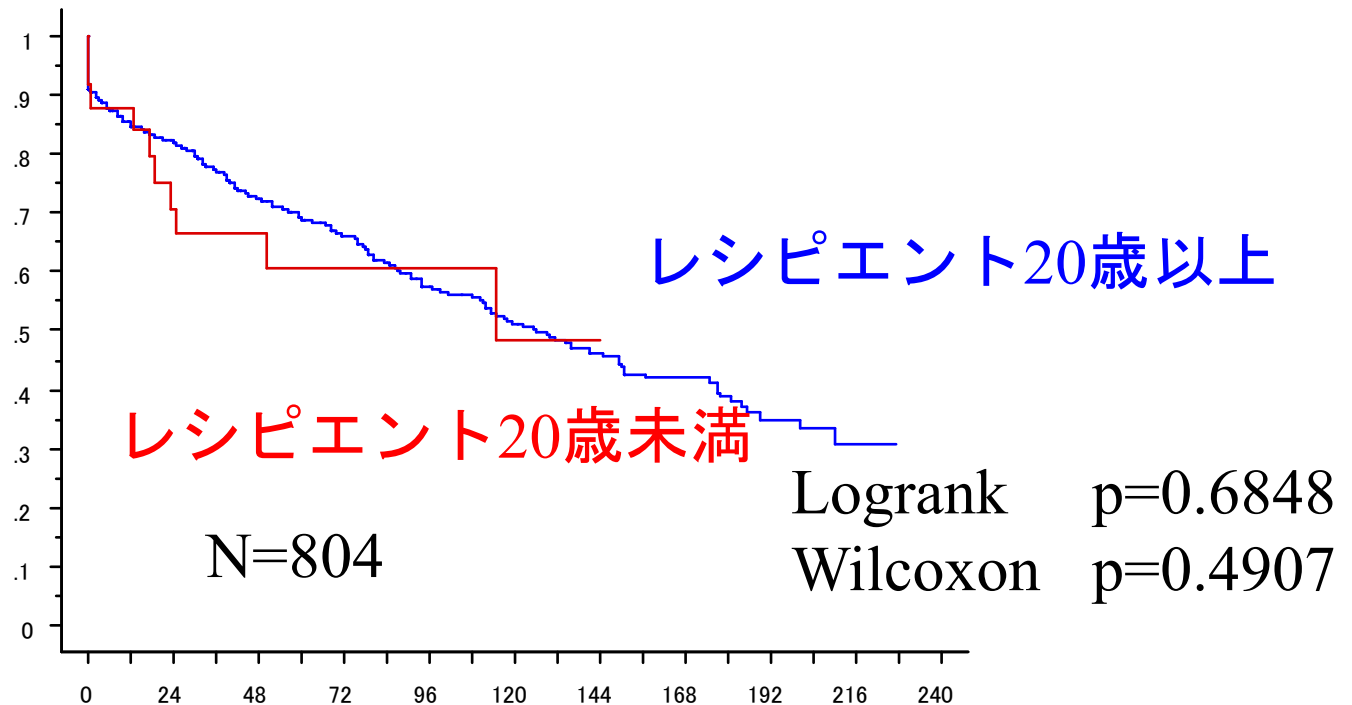
レシピエント	N	1年	3年	5年	10年
16歳以上	781	85.5%	77.3%	69.4%	51.3%
16歳未満	23	87.0%	65.2%	59.8%	47.8%

ドナー60歳以上 レシピエント20歳以上vs20歳未満 生存率



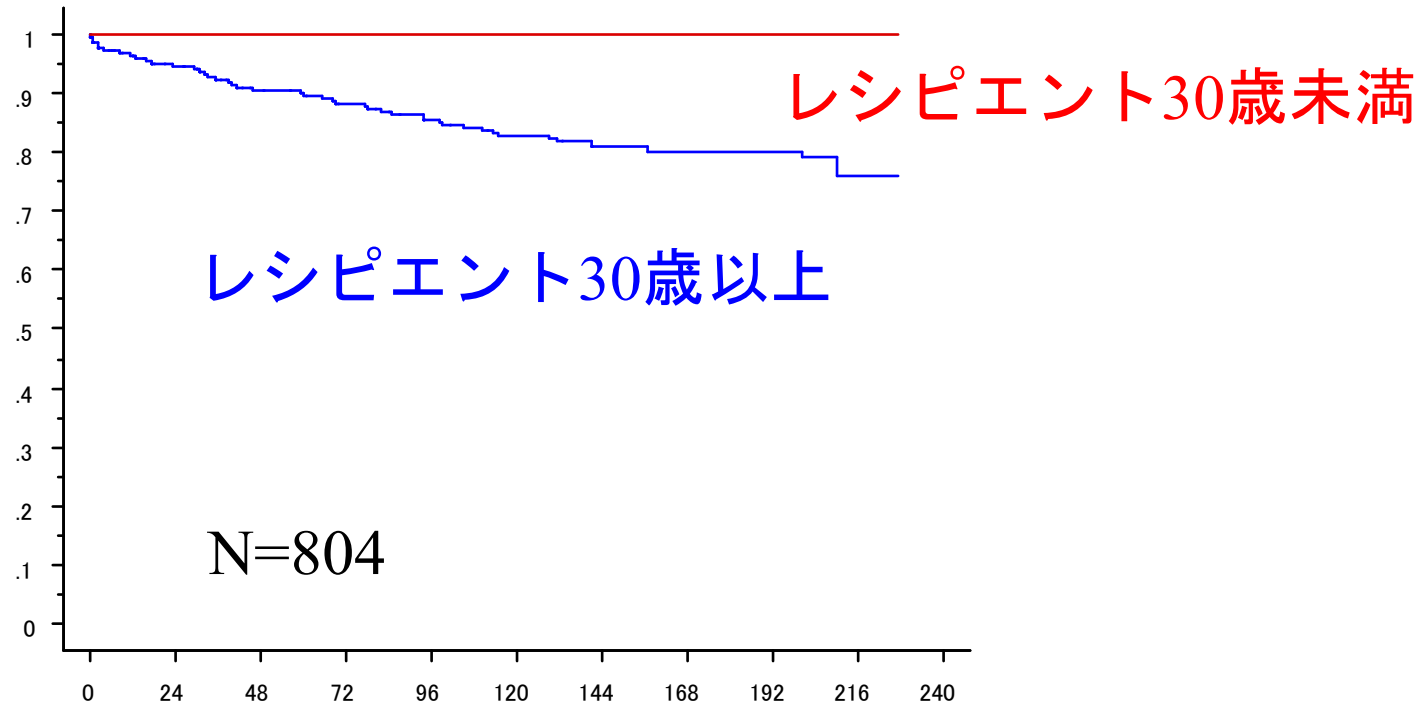
レシピエント	N	1年	3年	5年	10年
20歳以上	779	96.7%	92.7%	90.3%	83.6%
20歳未満	25	100.0%	100.0%	100.0%	100.0%

ドナー60歳以上 レシピエント20歳以上vs20歳未満 生着率



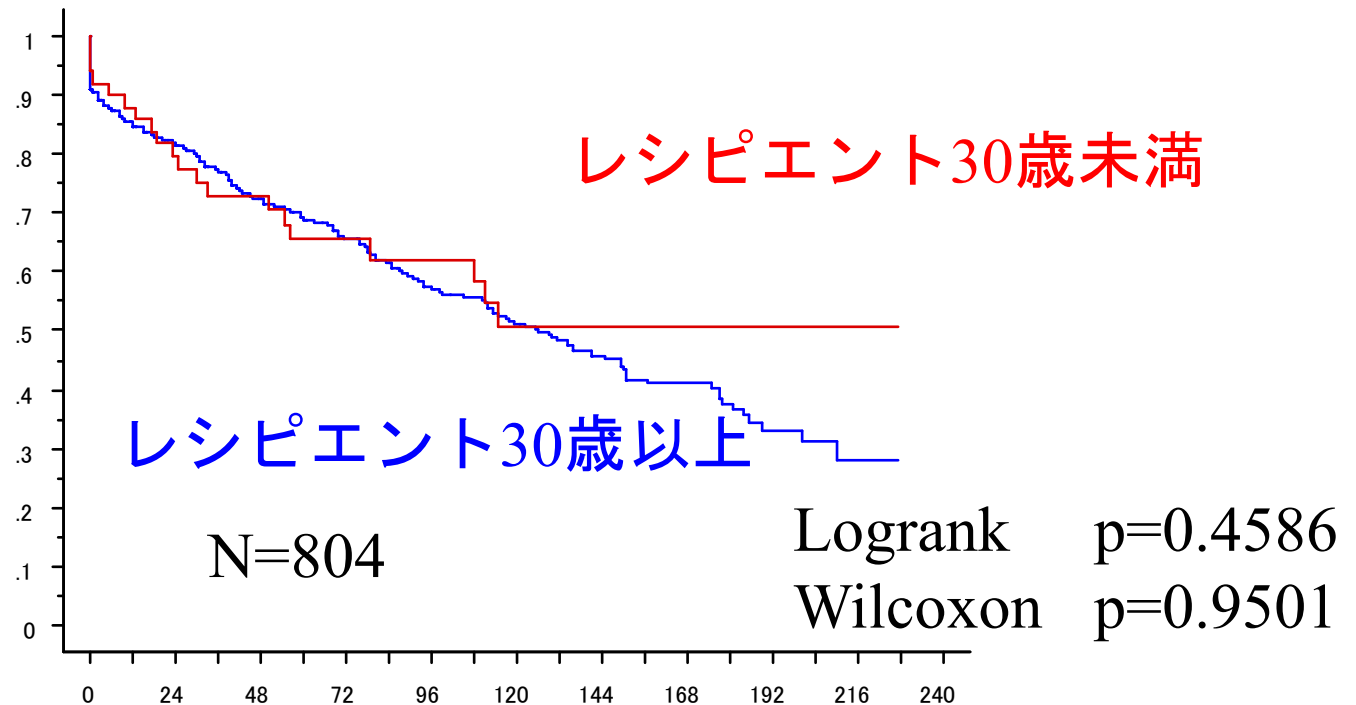
レシピエント	N	1年	3年	5年	10年
20歳以上	779	85.5%	77.3%	69.4%	51.3%
20歳未満	25	88.0%	66.3%	60.8%	48.6%

ドナー60歳以上 レシピエント30歳以上vs30歳未満 生存率



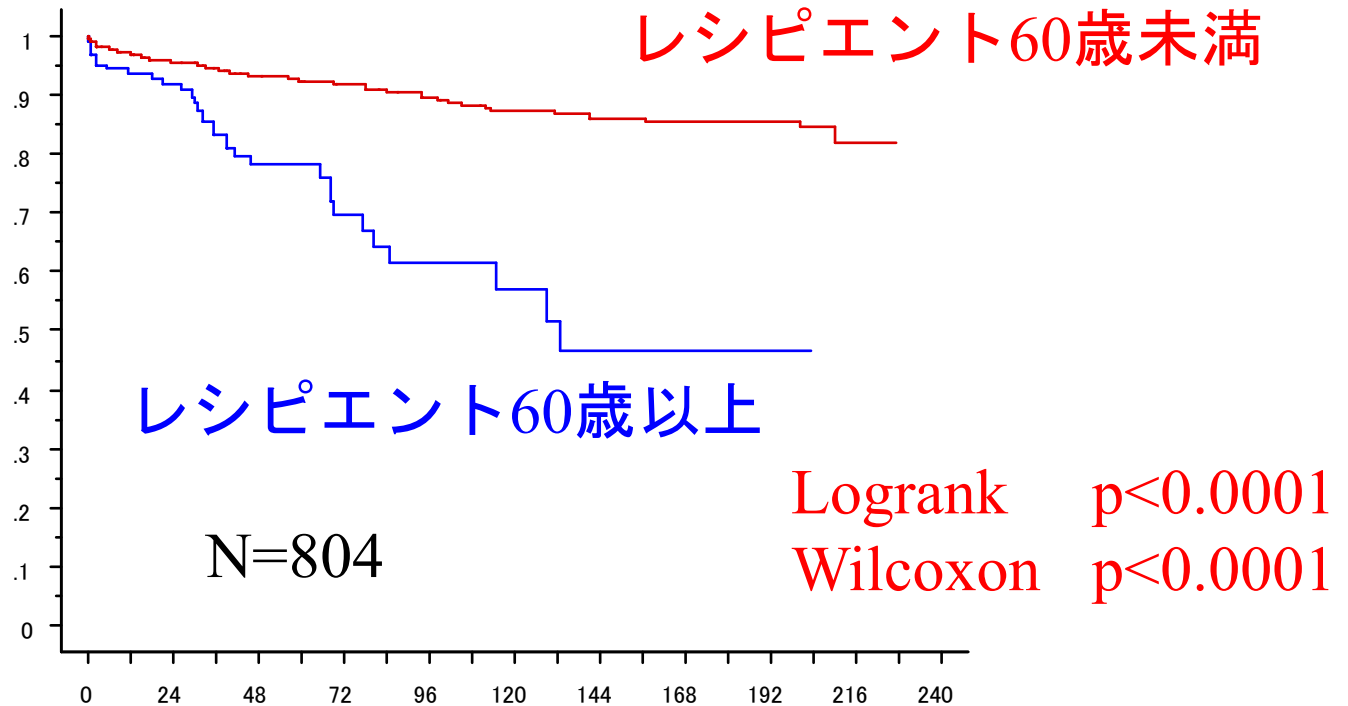
レシピエント	N	1年	3年	5年	10年
30歳以上	754	96.5%	92.5%	89.9%	82.9%
30歳未満	50	100.0%	100.0%	100.0%	100.0%

ドナー60歳以上 レシピエント30歳以上 vs 30歳未満 生着率



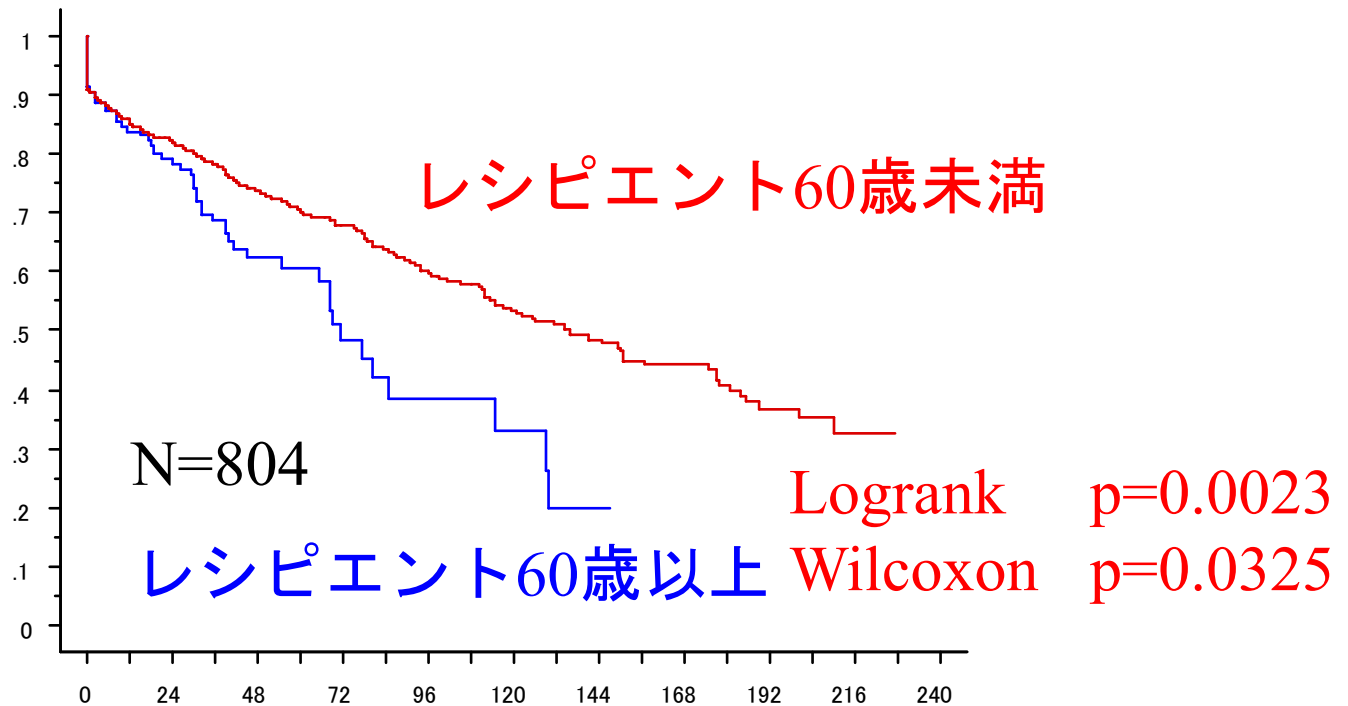
レシピエント	N	1年	3年	5年	10年
30歳以上	754	85.4%	77.2%	69.4%	51.3%
30歳未満	50	88.0%	72.9%	65.4%	50.9%

ドナー60歳以上 レシピエント60歳以上vs60歳未満 生存率



レシピエント	N	1年	3年	5年	10年
60歳以上	125	93.6%	83.1%	78.2%	56.8%
60歳未満	679	97.3%	94.5%	92.5%	87.4%

ドナー60歳以上 レシピエント60歳以上vs60歳未満 生着率



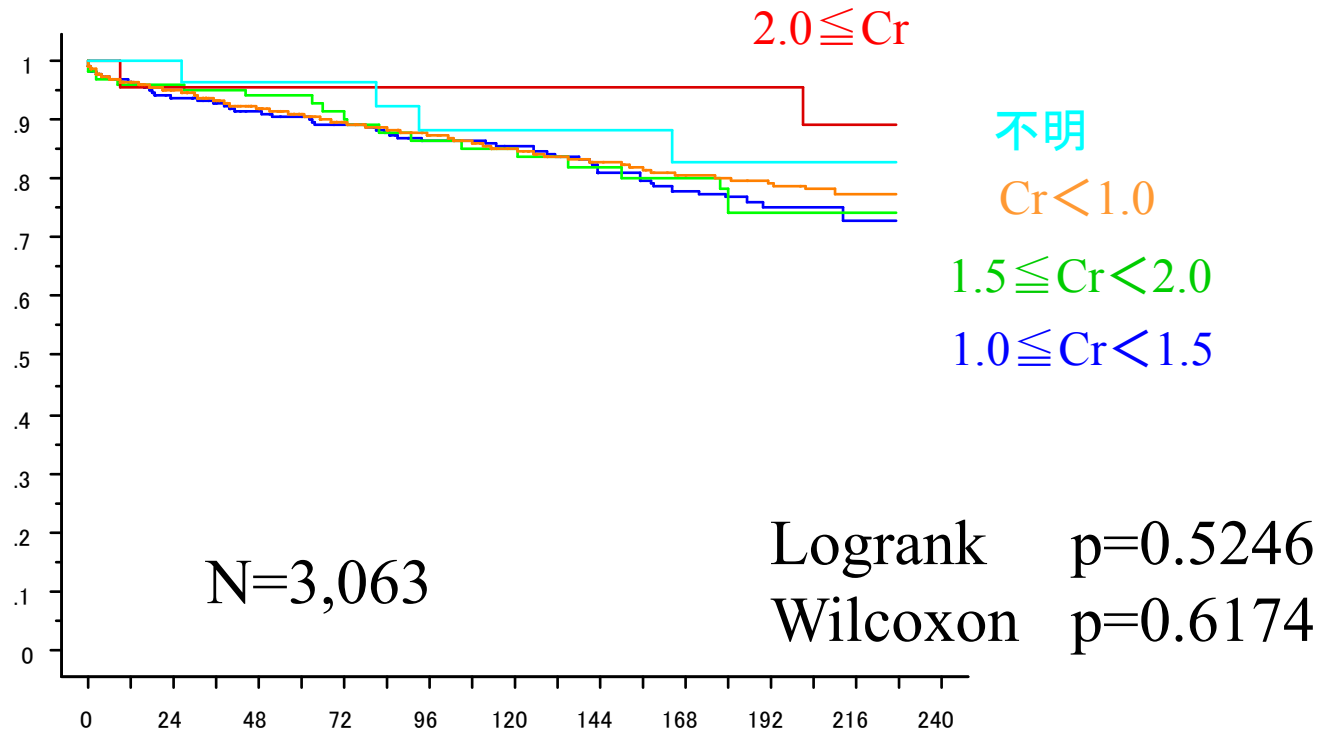
レシピエント	N	1年	3年	5年	10年
60歳以上	125	83.9%	68.6%	60.7%	33.0%
60歳未満	679	85.8%	78.2%	70.4%	53.3%

死体腎移植 生存・生着状況 (ドナー 血清クレアチニン値)

【対象】

- 日本臓器移植ネットワーク データベース
- 1995年4月～2013年12月の脳死及び心停止腎移植（膵腎同時移植、肝腎同時移植を除く）件数 N=3,063
- 2014年9月現在の各腎臓移植施設からの報告に基づく生存・生着状況

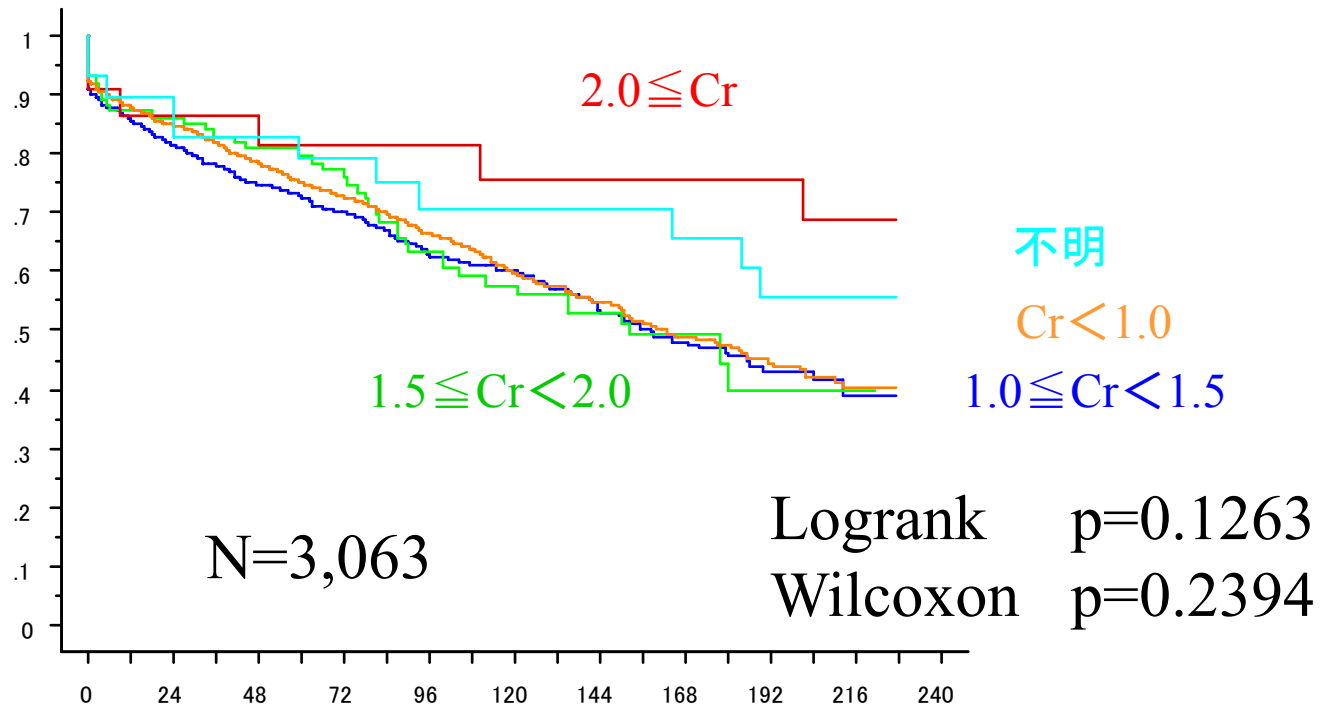
ドナー入院時 血清Cr値 生存率



mg/dl	N	1年	3年	5年	10年
Cr < 1.0	2,183	96.4%	93.4%	90.8%	84.9%
1.0 ≤ Cr < 1.5	728	96.5%	92.7%	90.5%	85.3%
1.5 ≤ Cr < 2.0	101	96.0%	95.0%	93.9%	85.1%

HLA	N	1年	3年	5年	10年
2.0 ≤ Cr	22	95.5%	95.5%	95.5%	95.5%
不明	29	100.0%	96.6%	96.6%	88.1%

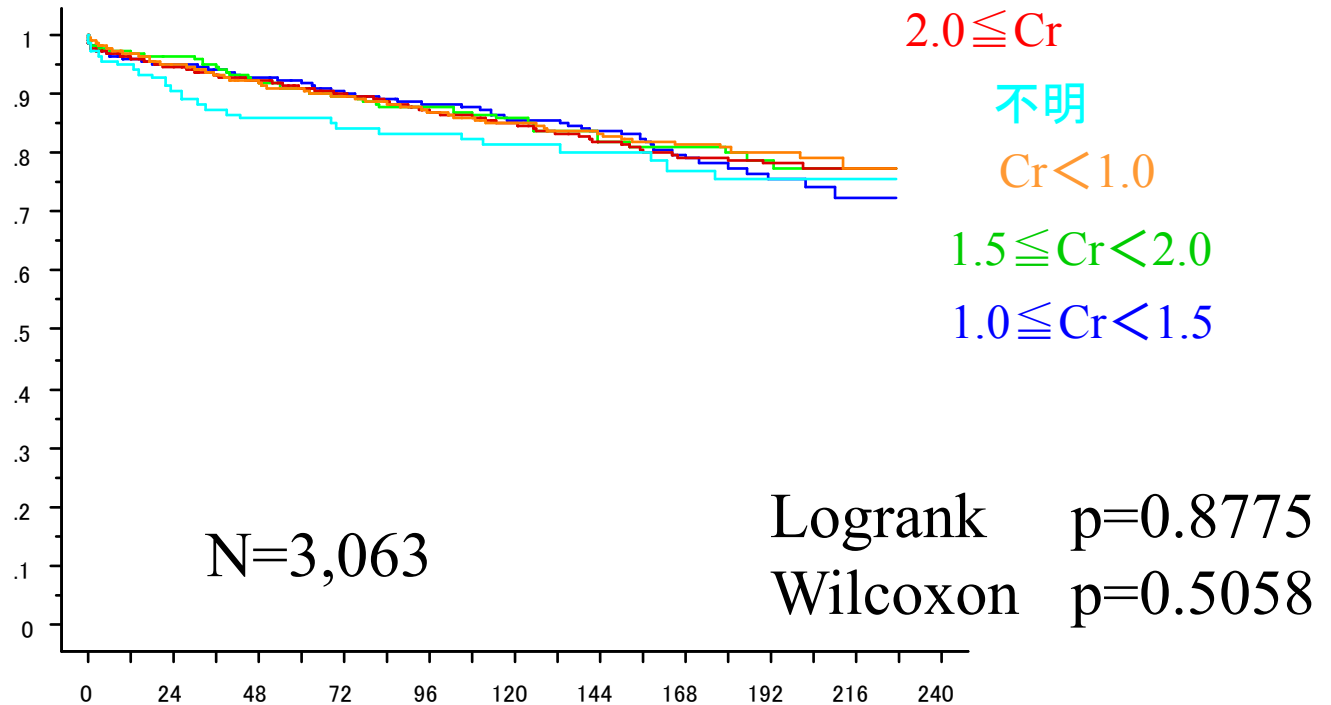
ドナー入院時 血清Cr値 生着率



mg/dl	N	1年	3年	5年	10年
Cr<1.0	2,183	88.3%	82.0%	75.2%	59.9%
1.0≤Cr<1.5	728	86.2%	78.1%	72.8%	60.0%
1.5≤Cr<2.0	101	87.1%	83.0%	79.6%	57.7%

HLA	N	1年	3年	5年	10年
2.0≤Cr	22	86.4%	86.4%	81.3%	75.5%
不明	29	89.7%	82.8%	79.0%	70.6%

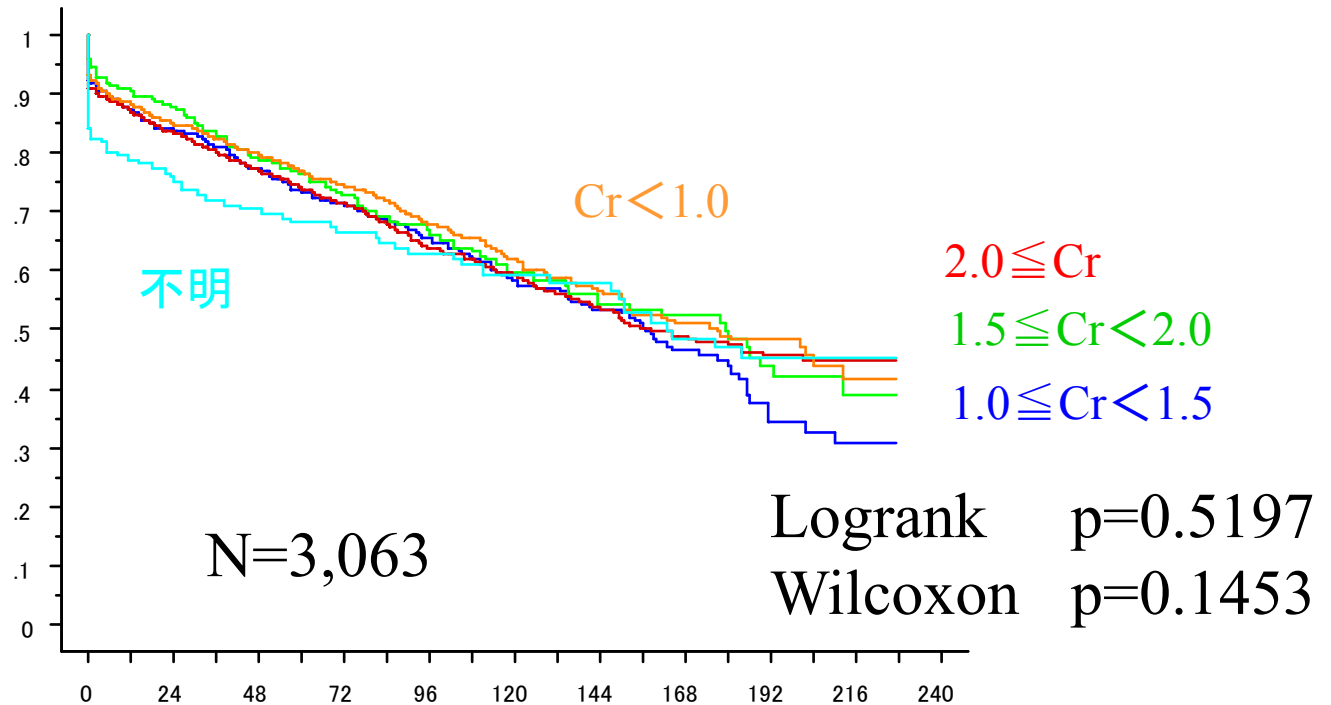
ドナー最終 血清Cr値 生存率



mg/dl	N	1年	3年	5年	10年
$Cr < 1.0$	945	97.0%	93.3%	90.7%	85.2%
$1.0 \leq Cr < 1.5$	528	95.8%	94.1%	92.1%	85.6%
$1.5 \leq Cr < 2.0$	326	97.2%	95.2%	91.1%	85.8%

HLA	N	1年	3年	5年	10年
$2.0 \leq Cr$	1,127	96.2%	93.2%	91.1%	85.1%
不明	137	94.9%	87.4%	85.9%	81.4%

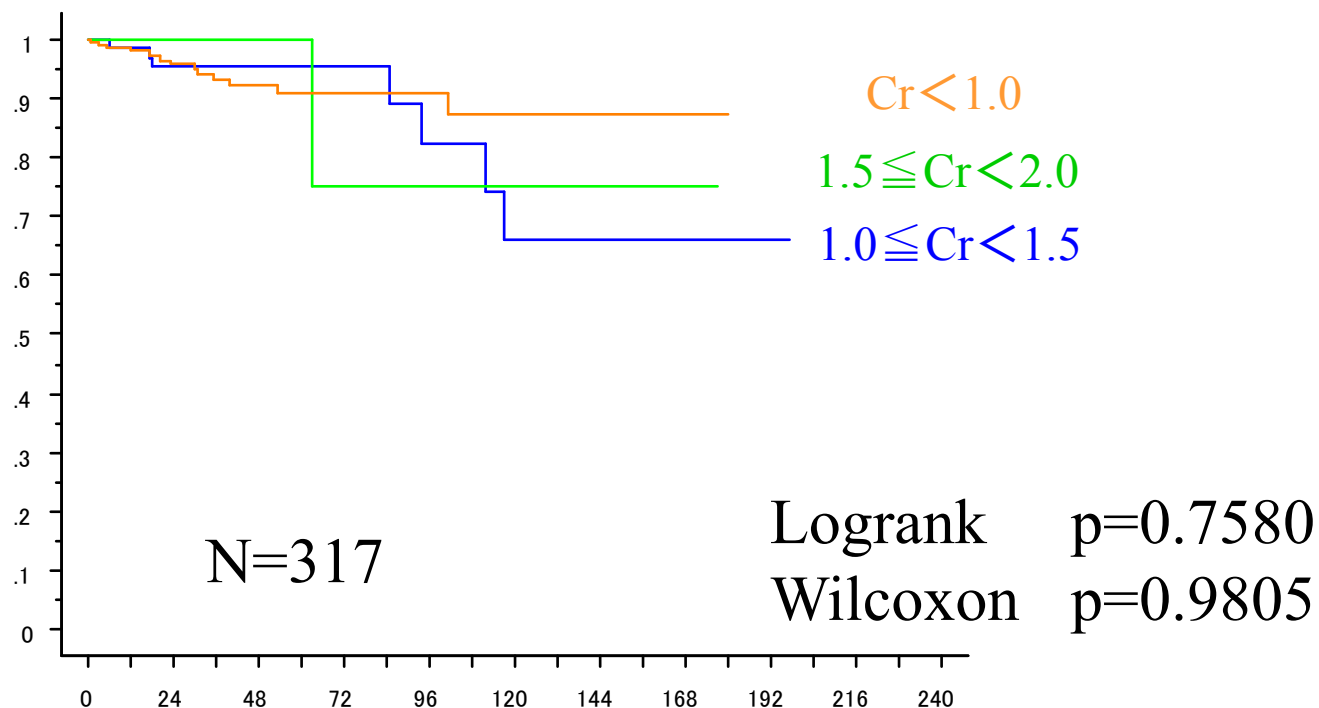
ドナー最終 血清Cr値 生着率



mg/dl	82.	1年	3年	5年	10年
Cr < 1.0	945	88.6%	82.4%	77.1%	62.1%
1.0 ≤ Cr < 1.5	528	87.4%	81.1%	73.7%	58.4%
1.5 ≤ Cr < 2.0	326	90.8%	83.7%	76.5%	59.9%

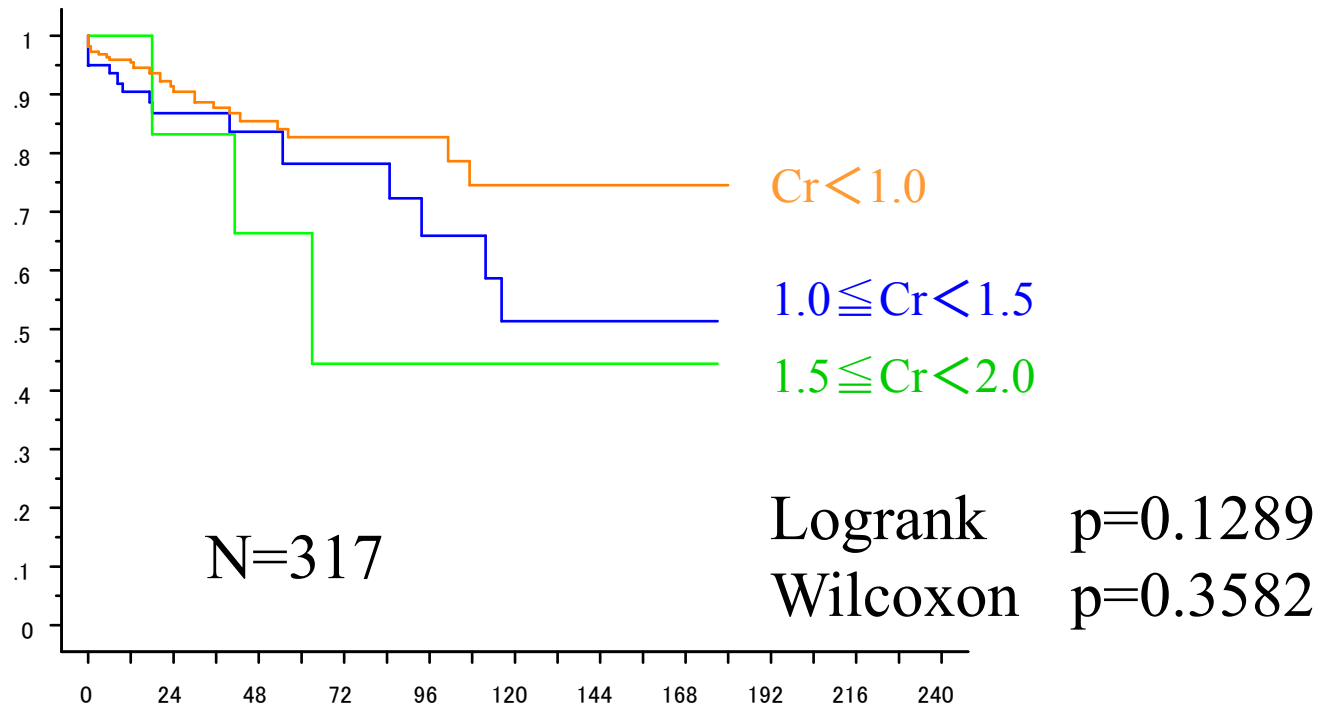
HLA	N	1年	3年	5年	10年
2.0 ≤ Cr	1,127	87.4%	80.5%	74.1%	59.5%
不明	137	78.8%	72.0%	68.1%	59.1%

ドナー（脳死）入院時 血清Cr値 生存率



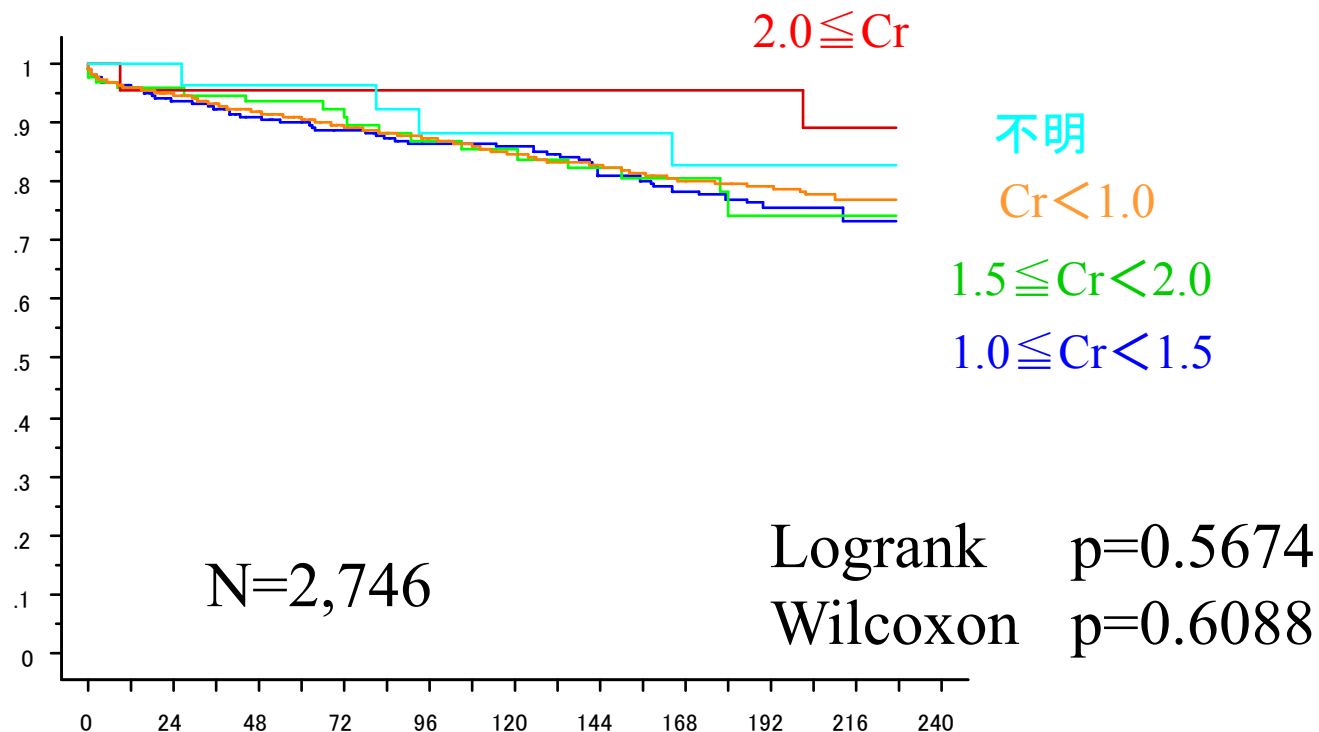
mg/dl	N	1年	3年	5年	10年
Cr < 1.0	233	98.7%	93.4%	91.0%	87.4%
1.0 ≤ Cr < 1.5	78	98.6%	95.3%	95.3%	66.1%
1.5 ≤ Cr < 2.0	6	100.0%	100.0%	100.0%	75.0%
2.0 ≤ Cr	0	—	—	—	—

ドナー（脳死）入院時 血清Cr値 生着率



mg/dl	N	1年	3年	5年	10年
Cr < 1.0	233	96.1%	87.9%	82.9%	74.8%
1.0 ≤ Cr < 1.5	78	90.4%	87.0%	78.3%	51.5%
1.5 ≤ Cr < 2.0	6	100.0%	83.3%	66.7%	44.4%
2.0 ≤ Cr	0	—	—	—	—

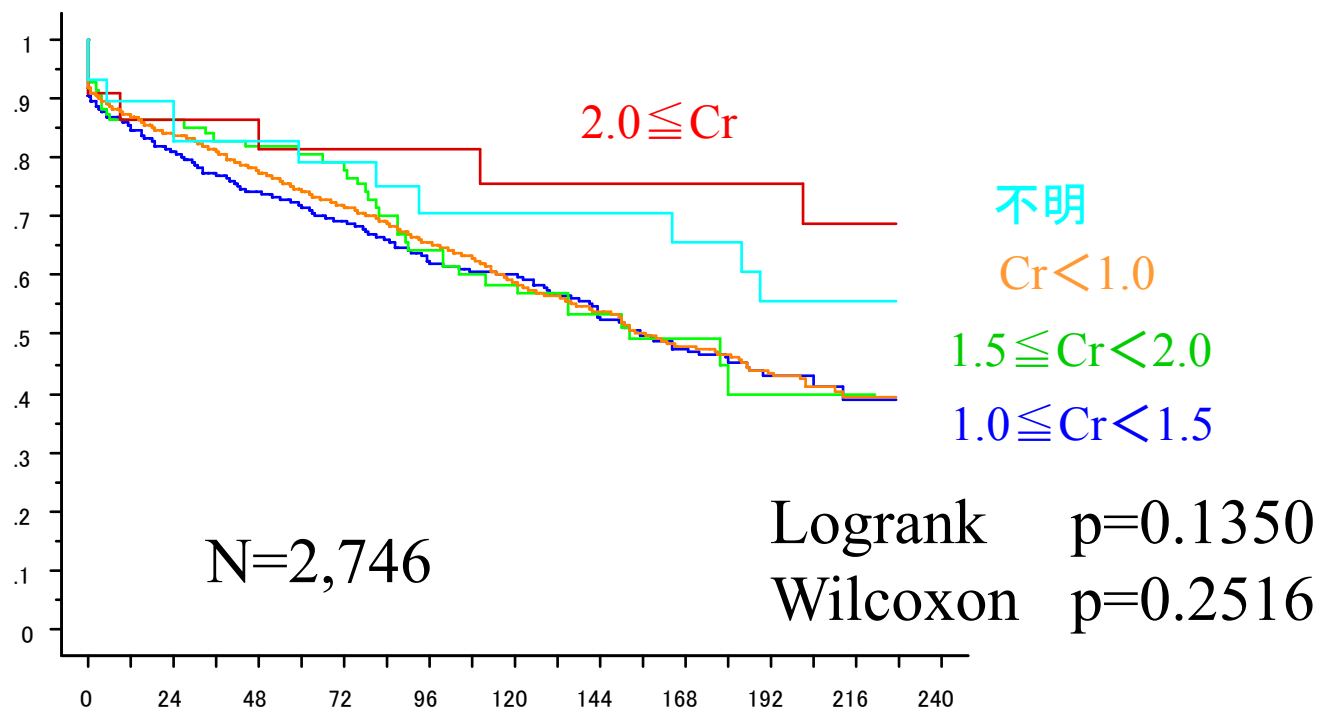
ドナー（心停止）入院時 血清Cr値 生存率



mg/dl	N	1年	3年	5年	10年
Cr < 1.0	1,950	96.1%	93.3%	90.7%	84.8%
1.0 ≤ Cr < 1.5	650	96.3%	92.5%	90.1%	85.9%
1.5 ≤ Cr < 2.0	95	95.8%	94.7%	93.5%	85.5%

HLA	N	1年	3年	5年	10年
2.0 ≤ Cr	22	95.5%	95.5%	95.5%	95.5%
不明	29	100.0%	96.6%	96.6%	88.1%

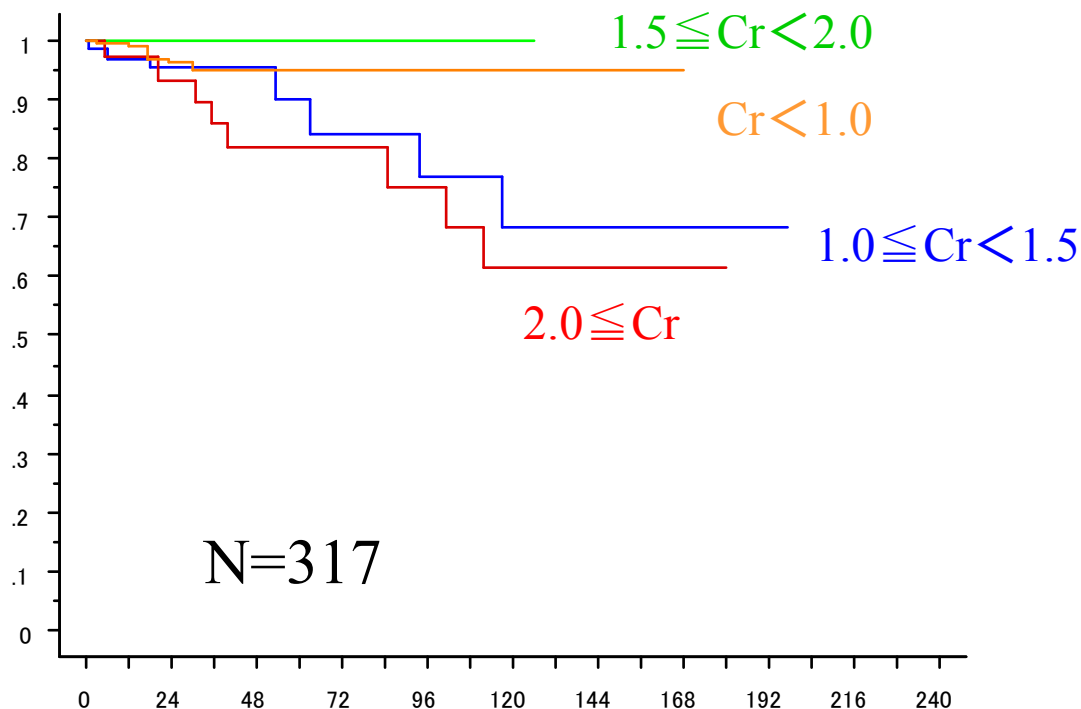
ドナー（心停止）入院時 血清Cr値 生着率



mg/dl	N	1年	3年	5年	10年
Cr < 1.0	1,950	87.4%	81.2%	74.4%	59.0%
1.0 ≤ Cr < 1.5	650	85.6%	77.2%	72.1%	60.0%
1.5 ≤ Cr < 2.0	95	86.3%	83.0%	80.5%	58.5%

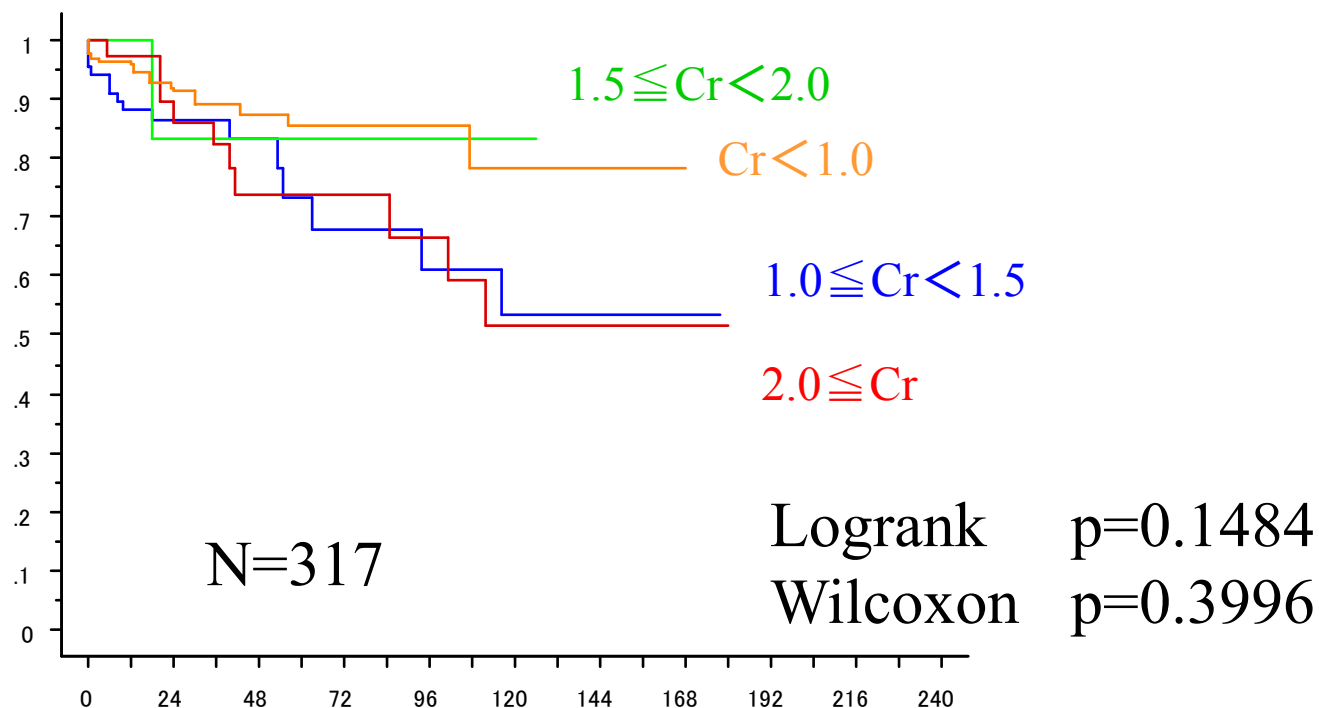
HLA	N	1年	3年	5年	10年
2.0 ≤ Cr	22	86.4%	86.4%	81.3%	75.5%
不明	29	89.7%	82.8%	79.0%	70.6%

ドナー（脳死）最終 血清Cr値 生存率



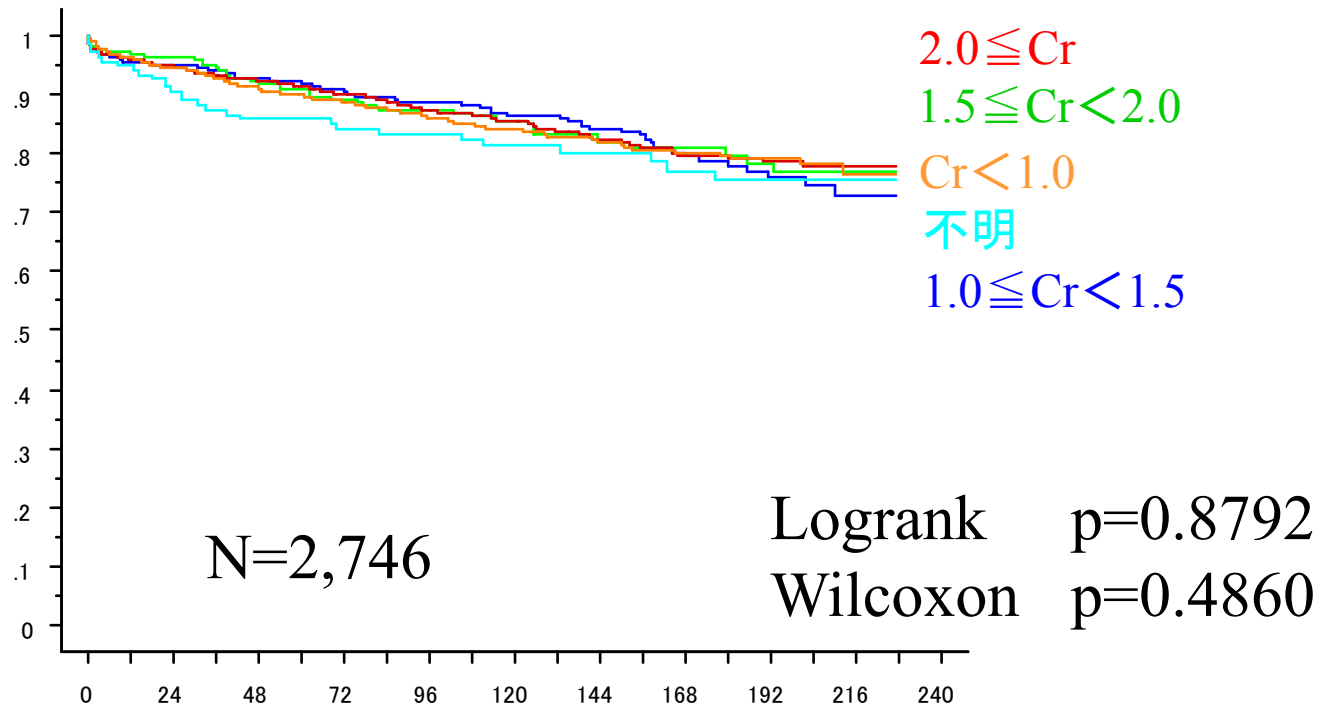
mg/dl	N	1年	3年	5年	10年
Cr<1.0	202	99.5%	95.2%	95.2%	95.2%
1.0≦Cr<1.5	68	97.1%	95.4%	90.1%	68.5%
1.5≦Cr<2.0	10	100.0%	100.0%	100.0%	100.0%
2.0≦Cr	37	97.1%	85.9%	82.0%	61.5%

ドナー（脳死）最終血清Cr値 生着率



mg/dl	N	1年	3年	5年	10年
Cr < 1.0	202	96.5%	89.3%	85.6%	78.5%
1.0 ≤ Cr < 1.5	68	88.1%	86.4%	73.3%	53.3%
1.5 ≤ Cr < 2.0	10	100.0%	83.3%	83.3%	83.3%
2.0 ≤ Cr	37	97.1%	82.2%	73.9%	51.8%

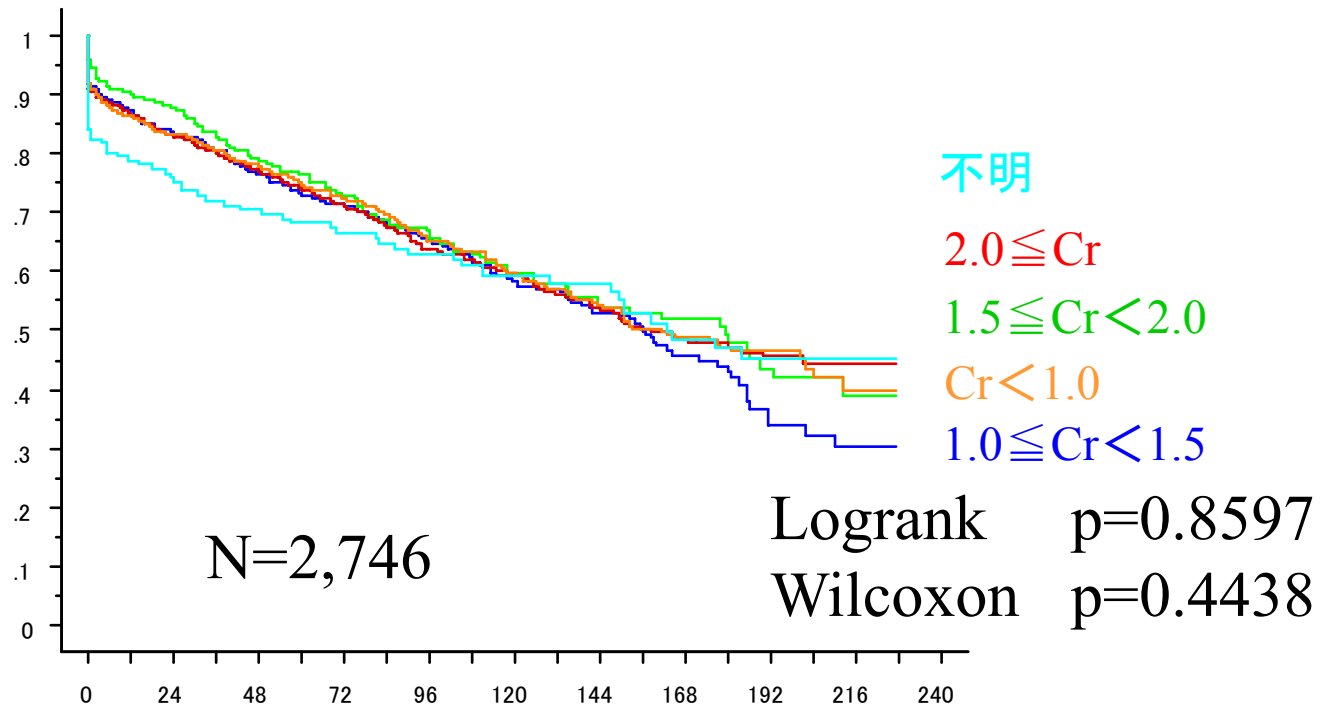
ドナー（心停止）最終血清Cr値 生存率



mg/dl	N	1年	3年	5年	10年
Cr < 1.0	743	96.4%	92.8%	90.0%	84.1%
1.0 ≤ Cr < 1.5	460	95.6%	94.0%	92.1%	86.3%
1.5 ≤ Cr < 2.0	316	97.1%	95.1%	90.9%	85.6%

HLA	N	1年	3年	5年	10年
2.0 ≤ Cr	1,090	96.1%	93.4%	91.4%	85.7%
不明	137	94.9%	87.4%	85.9%	81.4%

ドナー（心停止）最終血清Cr値 生着率



mg/dl	N	1年	3年	5年	10年
Cr < 1.0	743	86.5%	80.6%	75.2%	59.9%
1.0 ≤ Cr < 1.5	460	87.3%	80.5%	73.4%	58.4%
1.5 ≤ Cr < 2.0	316	90.5%	83.6%	76.3%	59.5%

HLA	N	1年	3年	5年	10年
2.0 ≤ Cr	1,090	87.0%	80.4%	74.1%	59.6%
不明	137	78.8%	72.0%	68.1%	59.1%

死体腎移植 (移植腎機能無発現腎について)

【対象】

- 日本臓器移植ネットワーク データベース
- 1995年4月～2013年12月の脳死及び心停止腎移植（膵腎同時移植、肝腎同時移植を除く）件数 N=3,063
- 2014年9月現在の各腎臓移植施設からの報告に基づく生存・生着状況

移植腎機能無発現腎 (Primary nonfunction) 事例数 (1995年4月～2013年12月)

	透析離脱	透析離脱不能	不明	合計
脳死	307	10 (3.2%)	0	317
心停止	2,526	219 (8.0%)	1	2,746
合計	2,833	229 (7.5%)	1	3,063

※ 透析離脱不能事例のうち、4事例が再移植（心停止腎3例、脳死腎1例）を受けている。（再移植までの平均日数4,160±745日、中央値4,181日）