

平成26年度保健師中央会議

統括的役割を担う保健師の 現状と今後の展望について



平成26年10月20日

大津市健康保険部保健所健康推進課

専門員 藤本 亜由美

本日の流れ

1. 大津市の行政組織と保健師配置の状況
2. 統括保健師の位置づけ
3. 組織横断的な会議の概要
4. 課題と今後の展望について

大津市の行政組織と 保健師配置の状況



大津市の紹介



大津市の紹介



大津市の概要

H26.4.1現在

- 人口 342,343 人
- 世帯数 141,497 世帯
- 1世帯当たり人員 2.4 人
- 市民平均年齢 43.8 歳
- 幼年人口(14歳以下) 14.46 %
- 高齢人口(65歳以上) 23.01 %
- 行政区域(小学校区) 37
- 自治会数 716
- 市職員数 3,047 人

医療施設の状況(H25.3.31現在)

病院	施設数	15	病床数	4,153
診療所	施設数	267	病床数	127
歯科診療所	施設数	139		

大津市の大きさ

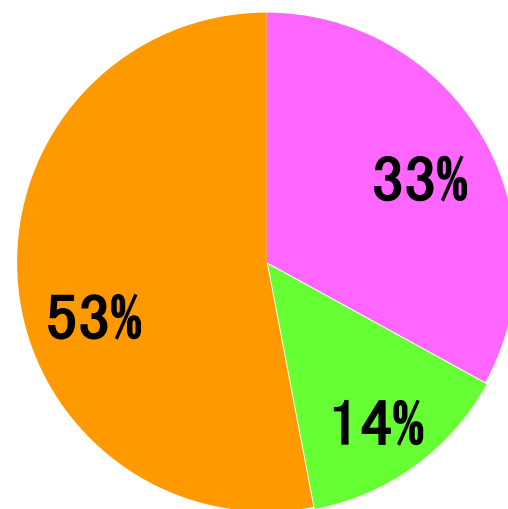
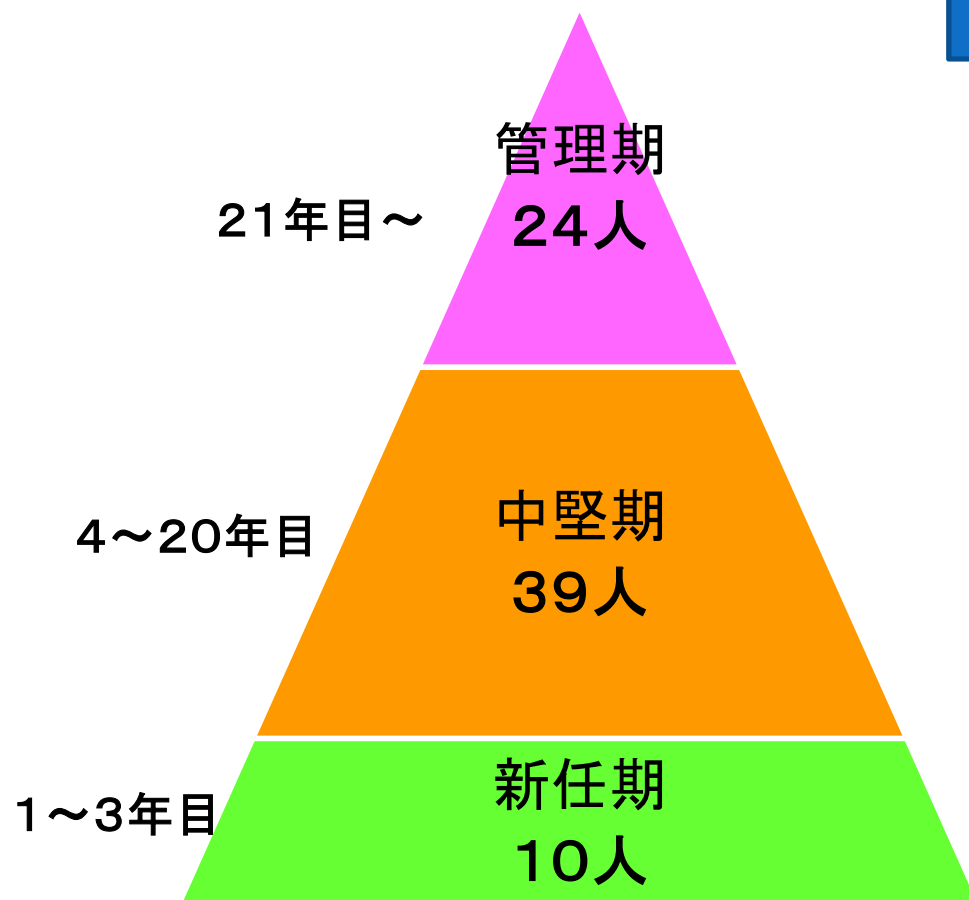
面積 464.10平方km

東西 20.6km 南北 45.6km



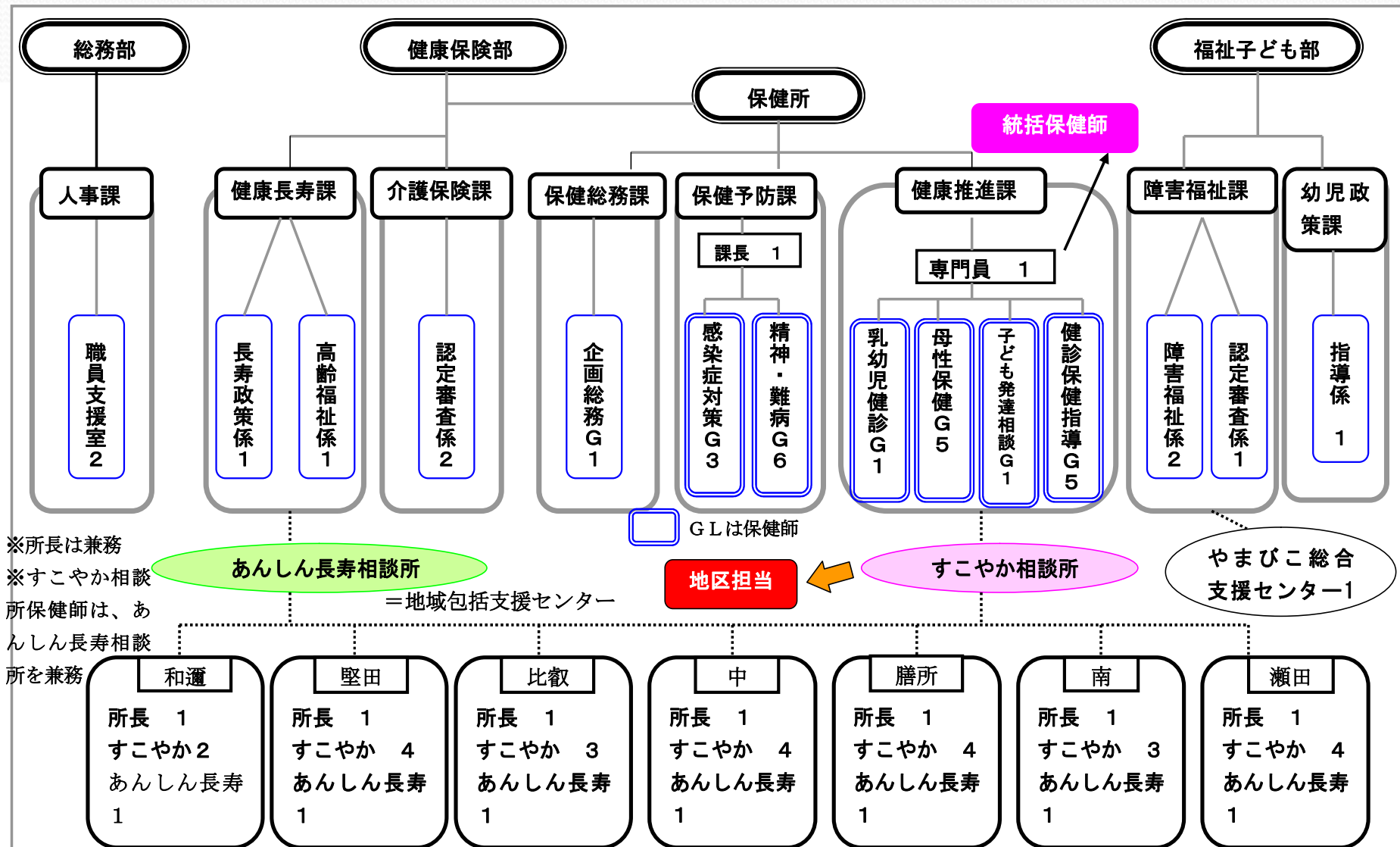
平成26年度 大津市保健師の構成

平成26年4月現在の保健師 73人



■ 管理期 ■ 新任期
■ 中堅期

平成26年度 大津市保健師体制



平成26年度大津市保健師の所属場所

部名 (3)	課名(8)	新任期 (人)	中堅期 (人)	管理期 (人)	計 (人)	割合 (%)	
総務部 (2)	人事課(職員支援室)		1	1	2	2.7	
福祉子ども部 (5)	障害福祉課		3		3	4.1	
	やまびこ総合支援センター			1	1	1.4	
	幼児政策課		1		1	1.4	
健康保険部 (66)	健康長寿課			2	2	2.7	
	地域包括支援センター(7ヶ所)		6	1	7	9.6	
	介護保険課		1	1	2	2.7	
	保健所 (再掲55)	保健総務課			1	1	1.4
		保健予防課	2	5	3	10	13.7
		健康推進課	1	6	6	13	17.8
		すこやか相談所(7ヶ所)	7	16	8	31	42.5
		10	39	24	73	100	

すこやか相談所と 地域包括支援センター の配置

比叡すこやか相談所
& 地域包括支援センター



膳所すこやか相談所
& 地域包括支援センター

南すこやか相談所
& 地域包括支援センター

和邇すこやか相談所
& 地域包括支援センター

堅田すこやか相談所
& 地域包括支援センター



中すこやか相談所
& 地域包括支援センター

瀬田すこやか相談所
& 地域包括支援センター

