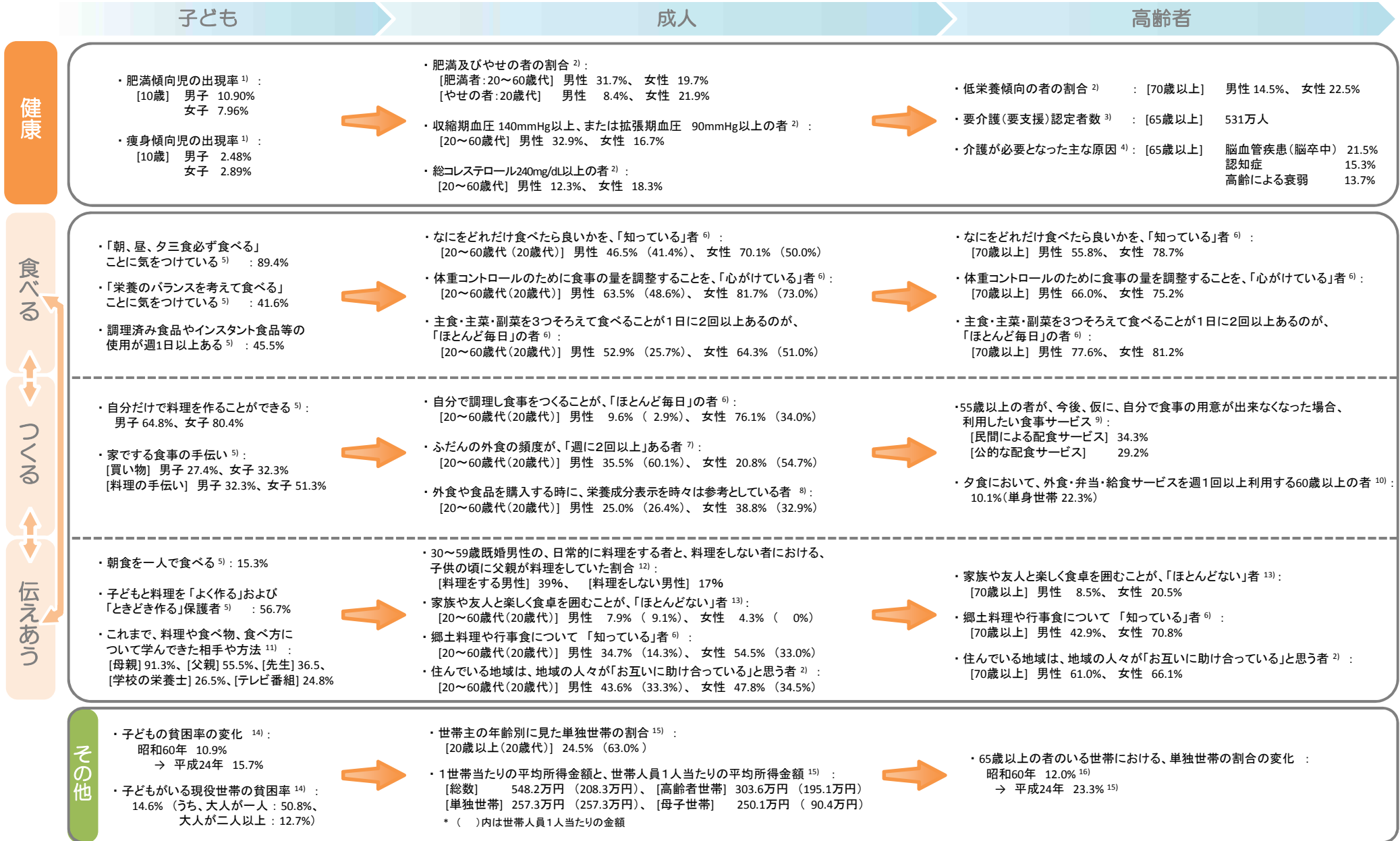


ライフステージごとの「健康な食事」に関わる特徴(案)



1) 文部科学省「平成25年度学校保健統計調査報告(速報)」、2) 厚生労働省「平成23年国民健康・栄養調査」、3) 厚生労働省「平成23年度介護保険事業状況報告(年報)」、4) 厚生労働省「平成22年国民生活基礎調査の概況」、5) 独立行政法人日本スポーツ振興センター「平成22年度 児童生徒の食事状況等調査 報告書」(小学生または小学生の保護者を対象にした結果から作成)、6) 内閣府「食育に関する意識調査報告書」(平成25年)、7) 厚生労働省「平成20年国民健康・栄養調査」、8) 厚生労働省「平成21年国民健康・栄養調査」、9) 内閣府「平成24年度 高齢者の健康に関する意識調査結果概要」、10) 内閣府「平成21年度 高齢者の日常生活に関する意識調査結果(全体版)」、11) 農林中央金庫「第2回子どもたちの食生活の意識と実態調査(小学4年生~中学3年生400人に聞く「食事」の実態と「食」とのかかわり)」、12) 東京ガス都市生活研究所「女性の料理に関する意識と行動2011 ~「オトコの料理」の実態~」、13) 内閣府「食育の現状と意識に関する調査報告書」(平成21年)、14) 厚生労働省「平成22年国民生活基礎調査」、15) 厚生労働省「平成24年国民生活基礎調査」、16) 厚生労働省「平成12年国民生活基礎調査」