

猪俣構成員 ヒアリング資料

医師の働き方改革に対する検討 大学病院勤務医の立場から

順天堂大学眼科 助教

戦略的手術室改善マネジメント講座 助教

病院機能管理室兼務

猪俣武範、MD、PhD、MBA

猪俣武範

医師 12年目（眼科10年、研修医2年）

眼科専門医

2006年 順天堂大学医学部医学科卒業（MD）

2008年 東京大学付属東大病院初期臨床研修修了

2012年 順天堂大学大学院医学部医学科博士課程卒業 医学博士（PhD）

2012年9月-2015年10月 ハーバード大学スケペンス眼研究所留学

2014年2月 社団法人Japan Global Medical Career Support（JGMS）設立

2015年6月 Boston University, Questrom School of Business（MBA）

2015年11月 順天堂大学医学部附属順天堂医院眼科 助教

2016年4月 順天堂大学医学部附属順天堂医院病院機能管理室併任

2016年10月 順天堂大学戦略的手術室マネジメント改善講座併任 助教

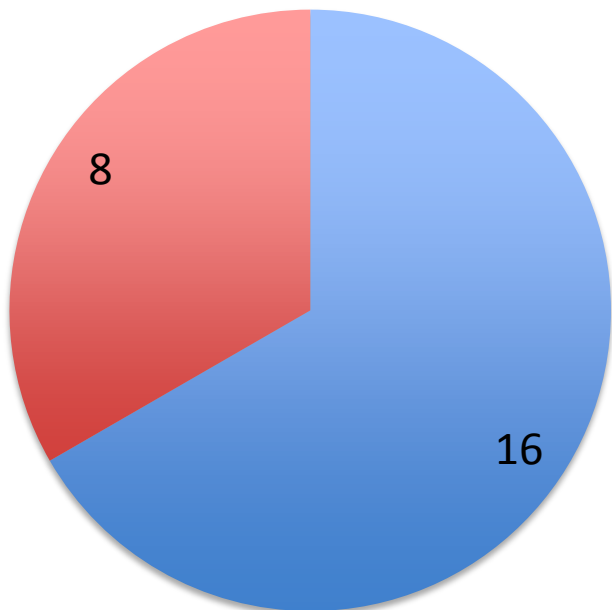
2016年10月 一般社団法人 IoMT学会 代表理事

現在に至る

研修医1-2年目

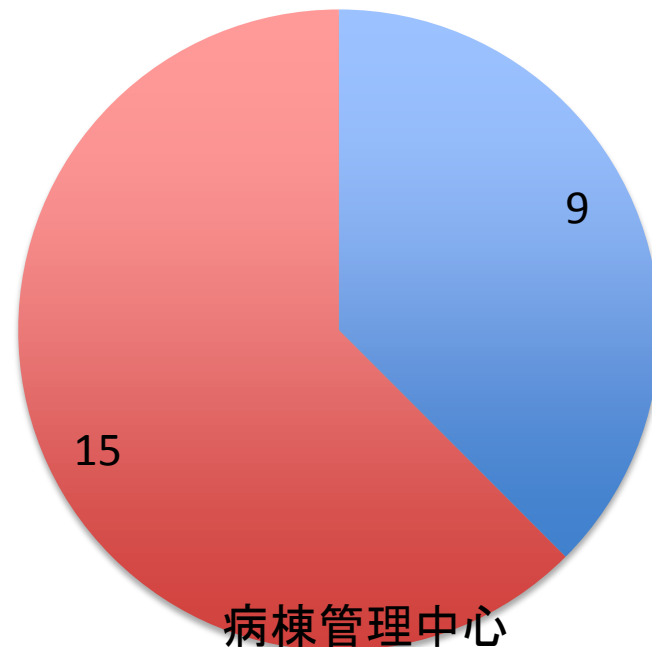
- 東京大学附属東大病院 (R1)
- 東京警察病院 (R2)

東京大学



病棟管理中心
当直見習い

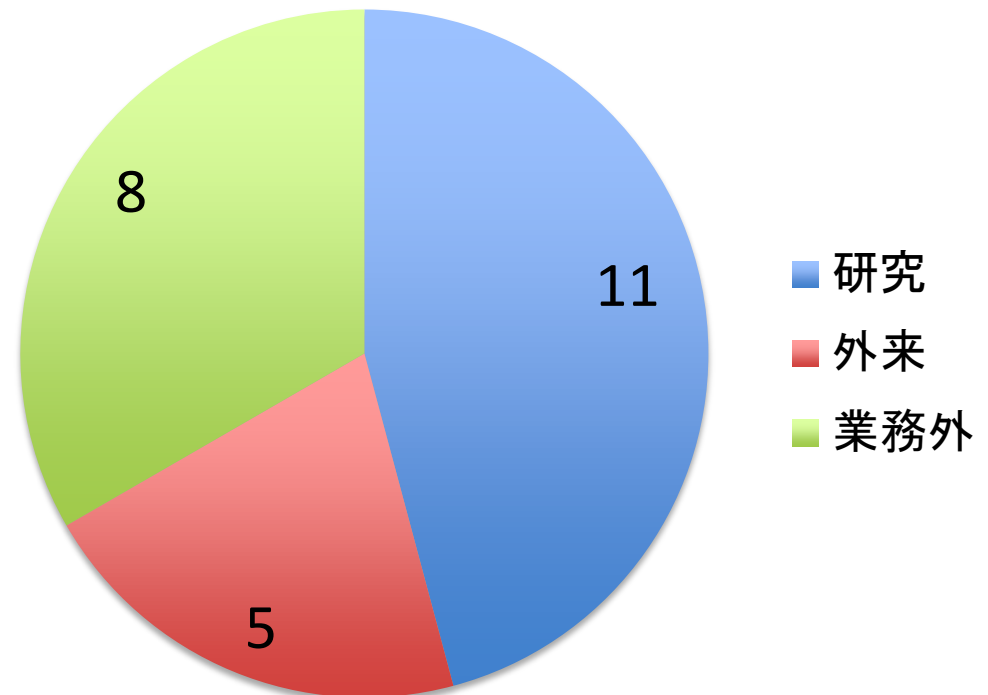
東京警察病院



病棟管理中心
当直

医師3-6年目 (大学院)

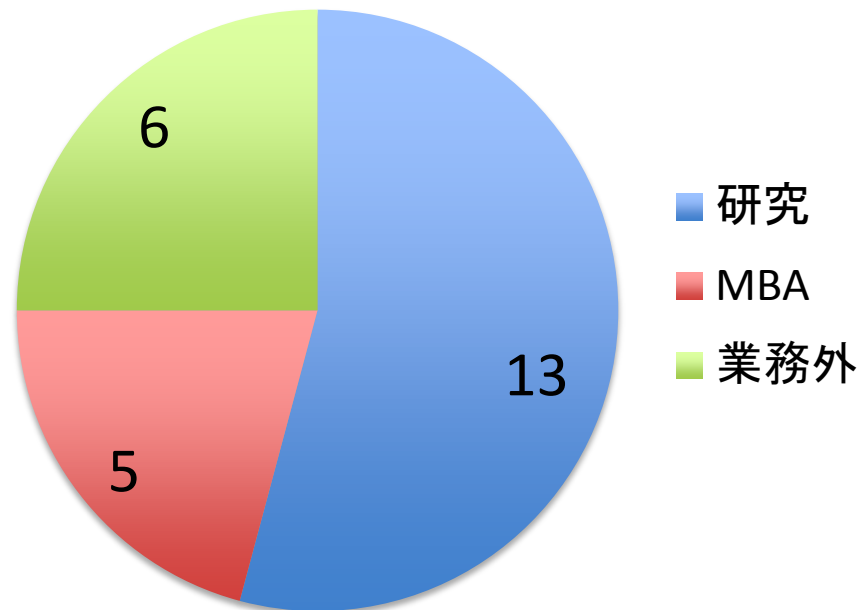
- 順天堂大学大学院医学部医学科 (眼科学)
 - 基礎研究
 - 外来 (週2回)



大学院生の間はタイムスケジュールは自己管理可能

医師7-9年目 (海外留学)

- 2012-2015 ハーバード大学スケペンス研究所
- 2013-2015 ボストン大学MBA
留学中

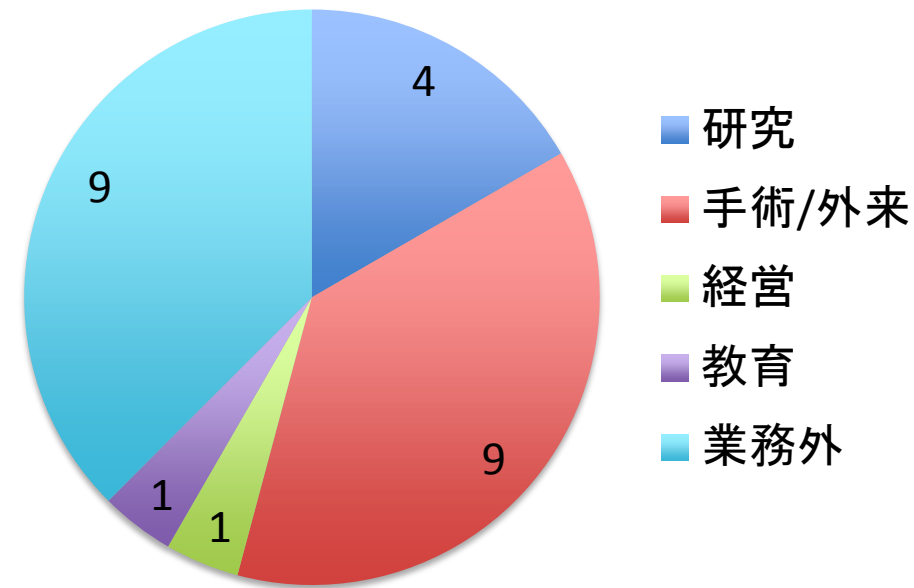


タイムスケジュールは自己管理可能

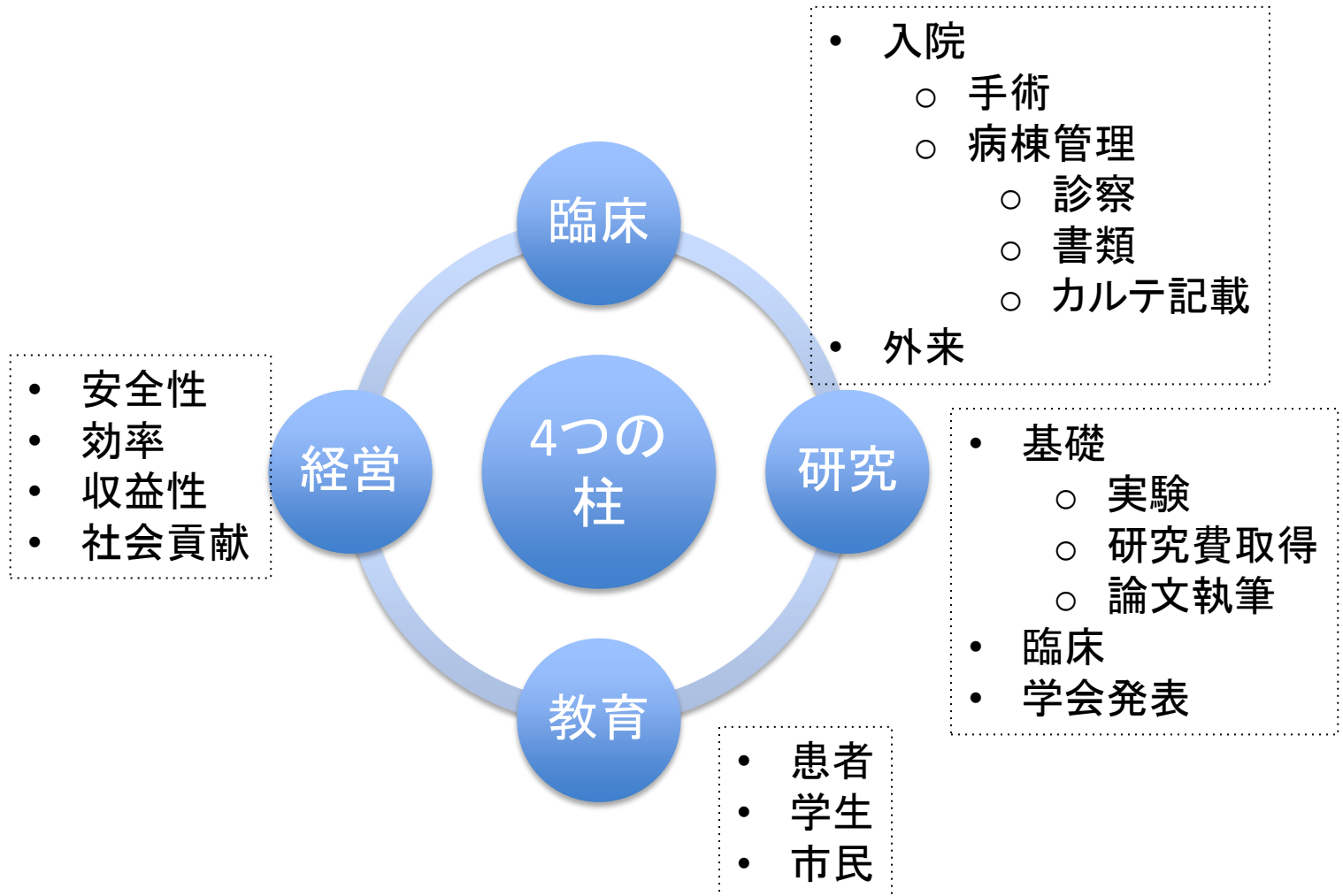
医師10-11年目 (臨床/研究/経営/教育)

- 臨床/研究
 - 手術 3コマ
 - 外来 4コマ
 - 研究日 2.5コマ (大学院生4名指導)
 - 病院経営 1コマ
 - 当直1回/月
- 学内委員会
 - 学生実習研修医教育委員
 - 手術部運営・業務改善委員
 - 病院機能管理委員
 - QI小委員会 副委員長
 - 医療材料委員
 - 研修医交流会ワーキンググループ
 - オペラマスターワーキンググループ
 - 広報委員会
 - 病院再編検討委員会
- 社会貢献
 - 一般社団法人IoMT学会代表理事
 - 一般社団法人JGMS代表理事

大学病院勤務

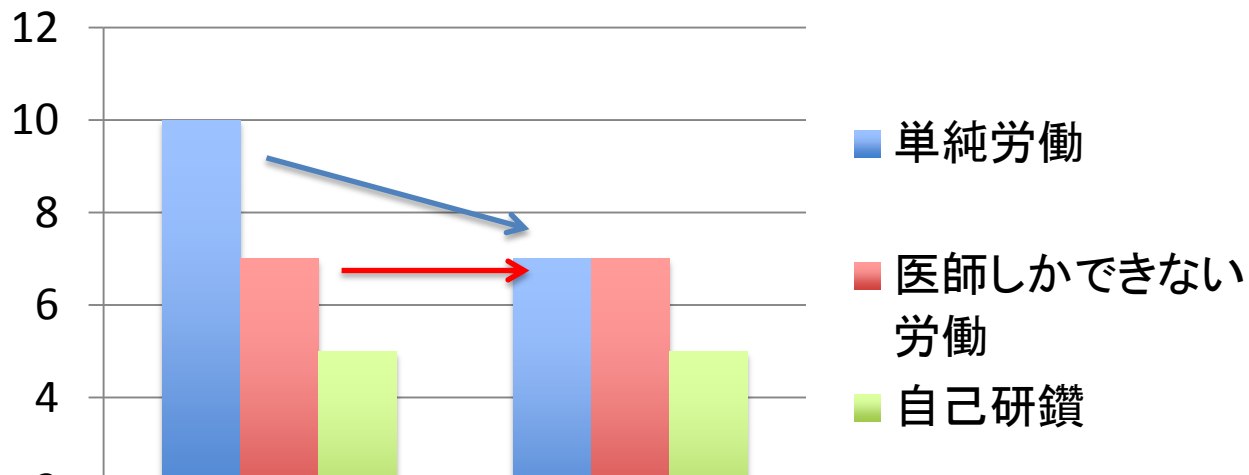


大学病院勤務医師の職務



医師の勤務時間が長くなる要因を どのように考えるか？

- 医師の担当する業務の多様性と不確実性
 - 外来、病棟、手術、研究、教育、経営
- 勤務時間=病院における医師の総仕事量/医師の人数+自己研鑽

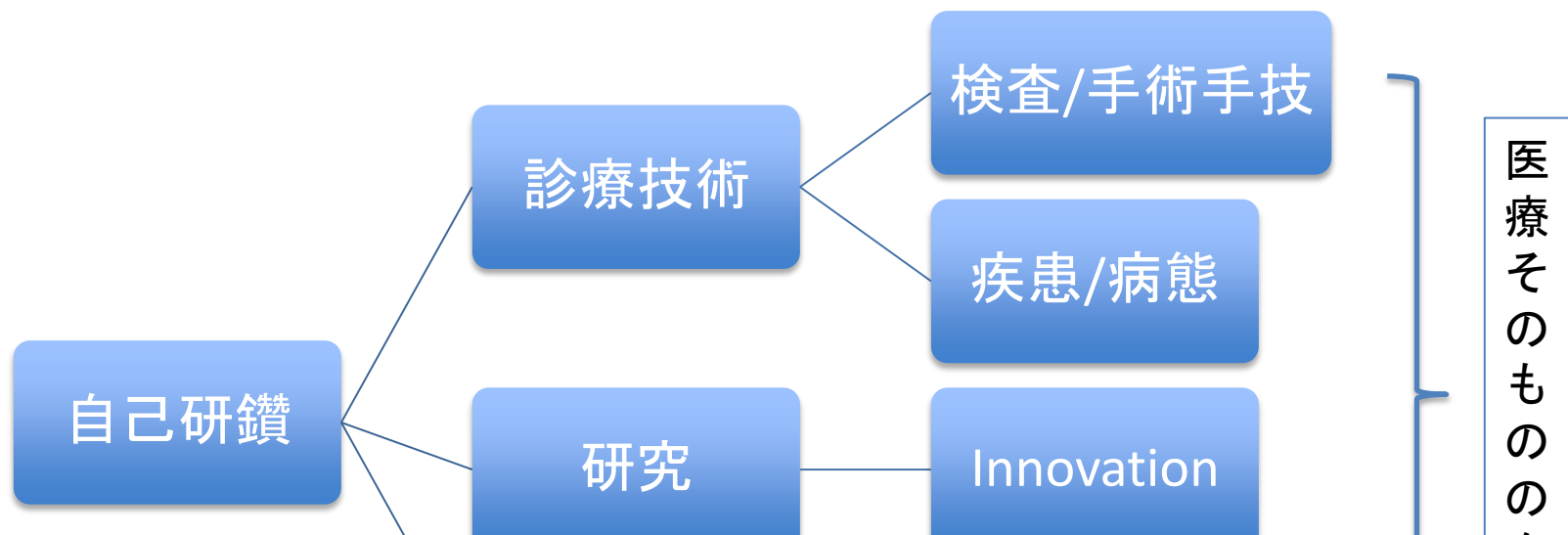


医師しかできない仕事は減らすことは難しいため、単純労働の効率性をあげるかシェアする必要がある。

労働時間の上限規制について、 どのように考えるか？

- 上限規制は慎重かつ柔軟に行うべき
 - 医師の仕事は「労働」と「自己研鑽」がモザイク状に存在する
 - 一方で完全な単純労働も存在する
 - 自己研鑽に当たる時間を規制することは将来の医療の発展の停滞を招く
 - 研究時間の減少
 - 教育時間の減少
 - 労働時間(特に自己研鑽)を規制するのではなく、労働時間の適正化もしくはその対価を尊重する

医師の養成や技術習得のための自己研鑽の 必要性をどのように考えるか？



病院の損益に直接は影響を与えないため、測定が難しいが、自己研鑽は医師にとっても、患者にとっても、病院にとっても必要と考える

一般的な業務スケジュール①

時	分	業務内容	備考
8	0	病棟＋医学生病棟実習指導	
	30		
9	0		
	30		
10	0	外来	
	30		
11	0		
	30		
12	0	手術	
	30		
13	0		
	30		
14	0	学内会議	
	30		
15	0		
	30		
16	0	研究、大学院生指導	
	30		
17	0		
	30		
18	0		
	30		
19	0		
	30		

20	0	帰宅	
	30		
21	0		
	30		
22	0		
	30		
23	0		
	30		
24	0		
	30		
1	0		
	30		
2	0		
	30		
3	0		
	30		
4	0		
	30		
5	0		
	30		
6	0		
	30		
7	0		
	30		

一般的な業務スケジュール②

時	分	業務内容	備考
8	0	学内会議	
	30		
9	0		
	30		
10	0		
	30		
11	0	手術	
	30		
12	0		
	30		
13	0		
	30		
14	0	会議	
	30		
15	0		
	30		
16	0		
	30		
17	0	学内会議	
	30		
18	0		
	30		
19	0		

	30	研究		
20	0			
	30			
21	0		帰宅	
	30			
22	0			
	30			
23	0			
	30			
24	0			
	30			
1	0			
	30			
2	0			
	30			
3	0			
	30			
4	0			
	30			
5	0			
	30			
6	0			
	30			
7	0			
	30			

一般的な業務スケジュール③

時	分	業務内容	備考
8	0	研究	
	30		
9	0		
	30		
10	0		
	30		
11	0		
	30		
12	0		
	30		
13	0		
	30		
14	0		
	30		
15	0		
	30		
16	0		
	30		
17	0		
	30		
18	0		
	30		
19	0		

	30		
20	0		
	30		
21	0	帰宅	
	30		
22	0		
	30		
23	0		
	30		
24	0		
	30		
1	0		
	30		
2	0		
	30		
3	0		
	30		
4	0		
	30		
5	0		
	30		
6	0		
	30		
7	0		
	30		