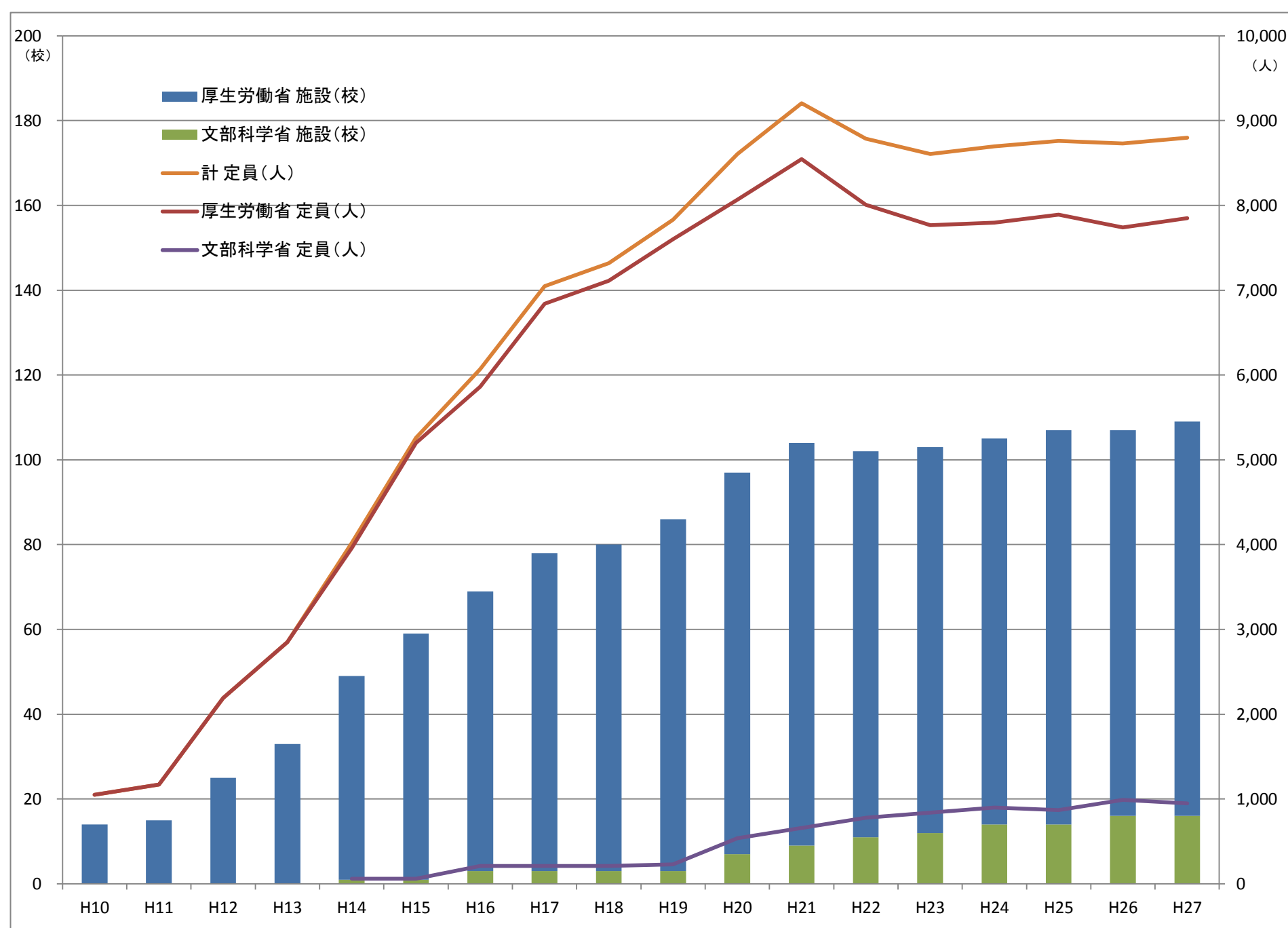


柔道整復師学校・養成施設数、定員 年度別推移

年次	厚生労働省		文部科学省		計	
	施設(校)	定員(人)	施設(校)	定員(人)	施設(校)	定員(人)
H10	14	1,050			14	1,050
H11	15	1,170			15	1,170
H12	25	2,190			25	2,190
H13	33	2,850			33	2,850
H14	48	3,960	1	60	49	4,020
H15	58	5,200	1	60	59	5,260
H16	66	5,860	3	209	69	6,069
H17	75	6,840	3	209	78	7,049
H18	77	7,110	3	209	80	7,319
H19	83	7,600	3	229	86	7,829
H20	90	8,068	7	539	97	8,607
H21	95	8,546	9	659	104	9,205
H22	91	8,008	11	779	102	8,787
H23	91	7,768	12	839	103	8,607
H24	91	7,798	14	899	105	8,697
H25	93	7,890	14	870	107	8,760
H26	91	7,740	16	990	107	8,730
H27	93	7,848	16	949	109	8,797

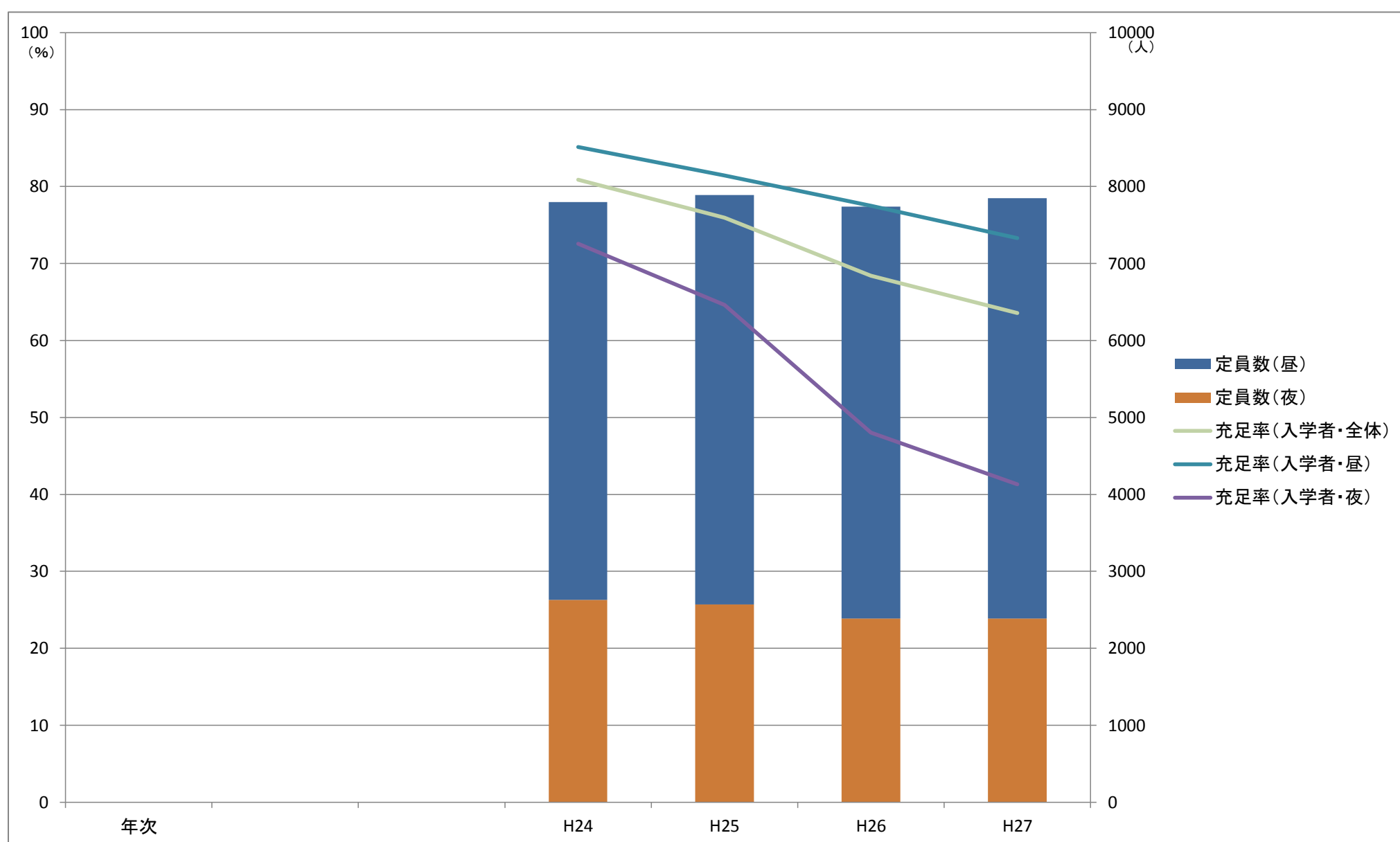
※厚生労働省医事課調べ



柔道整復師養成施設の定員に対する充足率(厚生労働省所管分)

年次	課程												合計					
	昼						夜											
	定員 (人)	受験者数(人)		入学者数(人)		留年者数 (人)	定員 (人)	受験者数(人)		入学者数(人)		留年者数 (人)	定員 (人)	受験者数(人)	入学者数(人)	留年者数 (人)		
H24	5,170	5,200	100.6%	4,402	85.1%	170	2,628	2,395	91.1%	1,907	72.6%	49	7,798	7,595	97.4%	6,309	80.9%	219
H25	5,322	4,895	92.0%	4,333	81.4%	150	2,568	2,027	78.9%	1,659	64.6%	63	7,890	6,922	87.7%	5,992	75.9%	213
H26	5,352	4,606	86.1%	4,149	77.5%	169	2,388	1,383	57.9%	1,147	48.0%	73	7,740	5,989	77.4%	5,296	68.4%	242
H27	5,463	4,428	81.1%	4,005	73.3%	152	2,385	1,191	49.9%	985	41.3%	39	7,848	5,619	71.6%	4,990	63.6%	191

※看護師等学校養成所報告管理システム「施設報告.管轄内全養成所の全登録データ」より



柔道整復師養成施設指定規則分野別時間数分布(昼間部) (平成27年度・厚生労働省所管分)

(基礎分野)

時間数	210時間～ 280時間	281時間～ 350時間	351時間～ 420時間	421時間～
学校数 (%)	78校 (85.7%)	10校 (11.0%)	3校 (3.3%)	0校 (0.0%)
平均時間数 (全体平均:243.9時間)	229.9時間	309.4時間	392.0時間	—

(専門基礎分野)

時間数	480時間～ 640時間	641時間～ 800時間	801時間～ 960時間	961時間～
学校数 (%)	14校 (15.4%)	13校 (14.3%)	32校 (35.2%)	32校 (35.2%)
平均時間数 (全体平均:885.7時間)	565.5時間	719.8時間	905.6時間	1073.3時間

(専門分野)

時間数	840時間～ 1030時間	1031時間～ 1220時間	1221時間～ 1410時間	1411時間～
学校数 (%)	25校 (27.5%)	40校 (44.0%)	17校 (18.7%)	9校 (9.9%)
平均時間数 (全体平均:1153.8時間)	934.7時間	1142.9時間	1298.1時間	1538.6時間

(合計時間数)

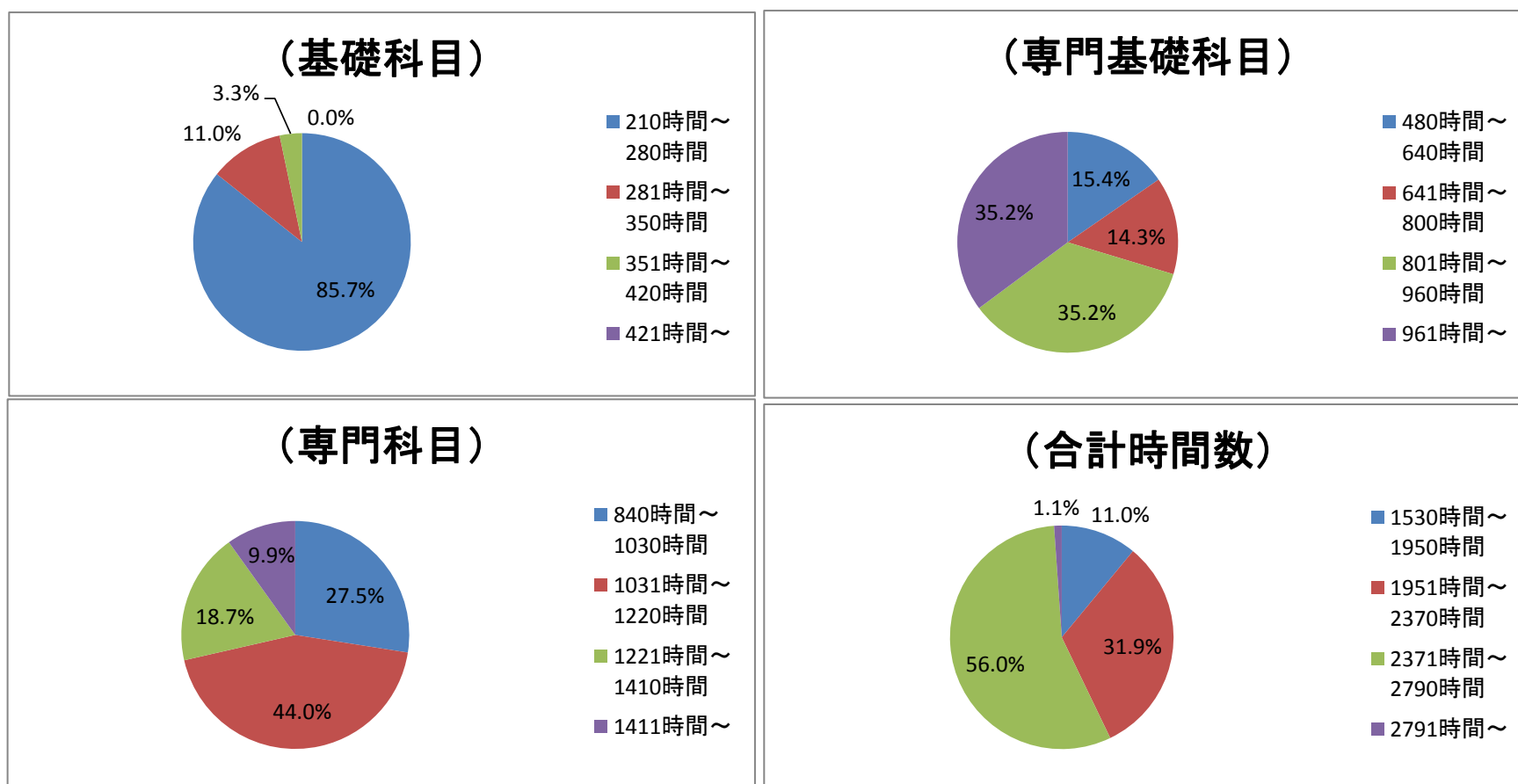
時間数	1530時間～ 1950時間	1951時間～ 2370時間	2371時間～ 2790時間	2791時間～
学校数 (%)	10校 (11.0%)	29校 (31.9%)	51校 (56.0%)	1校 (1.1%)
平均時間数 (全体平均:2283.5時間)	1715.4時間	2124.3時間	2472.8時間	2925.0時間

(参考)合計時間数の上位5校・下位5校の平均時間数

上位5校…2765.6時間

下位5校…1596時間

※看護師等学校養成所報告管理システム「施設報告・管轄内全養成所の全登録データ」より



柔道整復師養成施設指定規則 分野別時間数分布(夜間部) (平成27年度・厚生労働省所管分)

(基礎分野)

時間数	210時間～ 280時間	281時間～ 350時間	351時間～ 420時間	421時間～
学校数 (%)	46校 (85.2%)	6校 (11.1%)	2校 (3.7%)	0校 (0.0%)
平均時間数 (全体平均:242.4時間)	228.5時間	301.7時間	386.0時間	—

(専門基礎分野)

時間数	480時間～ 640時間	641時間～ 800時間	801時間～ 960時間	961時間～
学校数 (%)	9校 (16.7%)	6校 (11.1%)	15校 (27.8%)	24校 (44.4%)
平均時間数 (全体平均:894.5時間)	558.3時間	725.0時間	906.8時間	1055.2時間

(専門分野)

時間数	840時間～ 1030時間	1031時間～ 1220時間	1221時間～ 1410時間	1411時間～
学校数 (%)	21校 (38.9%)	24校 (44.4%)	6校 (11.1%)	3校 (5.6%)
平均時間数 (全体平均:1104.1時間)	945.3時間	1158.3時間	1255.3時間	1479.3時間

(合計時間数)

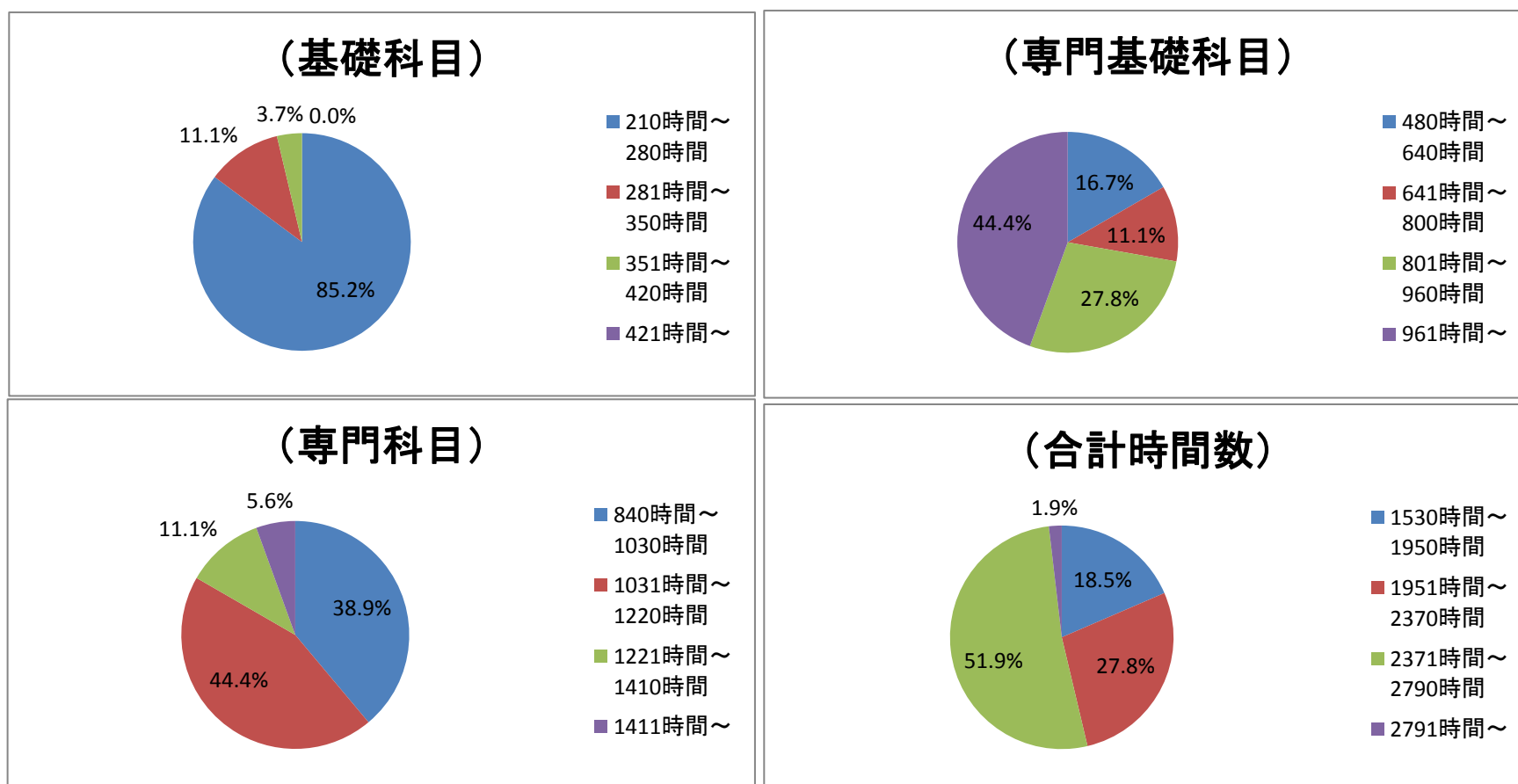
時間数	1530時間～ 1950時間	1951時間～ 2370時間	2371時間～ 2790時間	2791時間～
学校数 (%)	10校 (18.5%)	15校 (27.8%)	28校 (51.9%)	1校 (1.9%)
平均時間数 (全体平均:2241.0時間)	1717.5時間	2158.1時間	2445.8時間	2985.0時間

(参考)合計時間数の上位5校・下位5校の平均時間数

上位5校…2625.4時間

下位5校…1628時間

※看護師等学校養成所報告管理システム「施設報告・管轄内全養成所の全登録データ」より

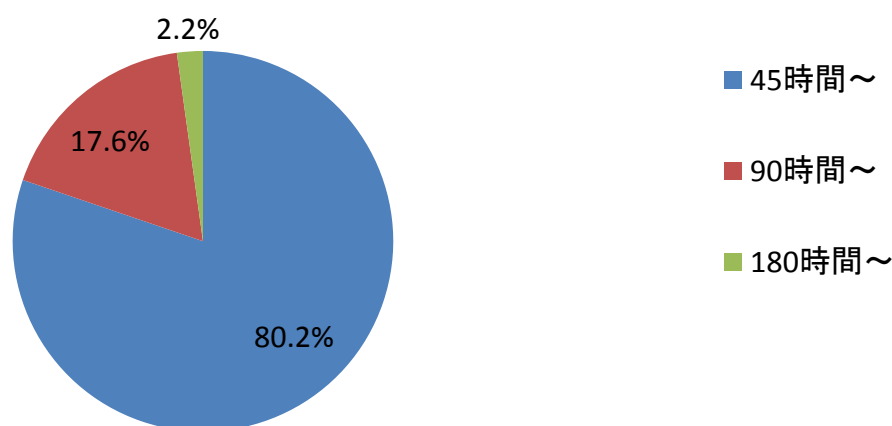


柔道整復師養成施設 臨床実習時間数分布 (平成27年度厚生労働省所管分)

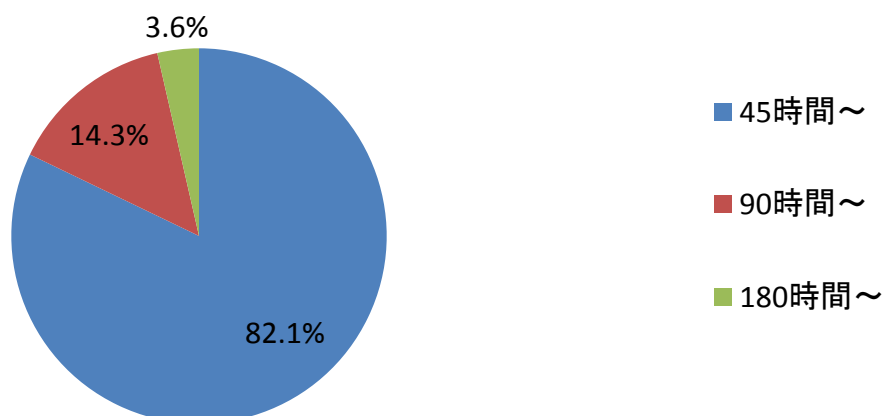
時間数		45時間～	90時間～	180時間～
昼間	校数 (%)	73校 (80.2%)	16校 (17.6%)	2校 (2.2%)
	平均時間数 (全体平均:58.9時間)	45.7時間	98.4時間	225.0時間
夜間	校数 (%)	46校 (82.1%)	8校 (14.3%)	2校 (3.6%)
	平均時間数 (全体平均:59.2時間)	45.9時間	95.6時間	225.0時間

※看護師等学校養成所報告管理システム「施設報告・管轄内全養成所の全登録データ」より

昼間部 臨床実習



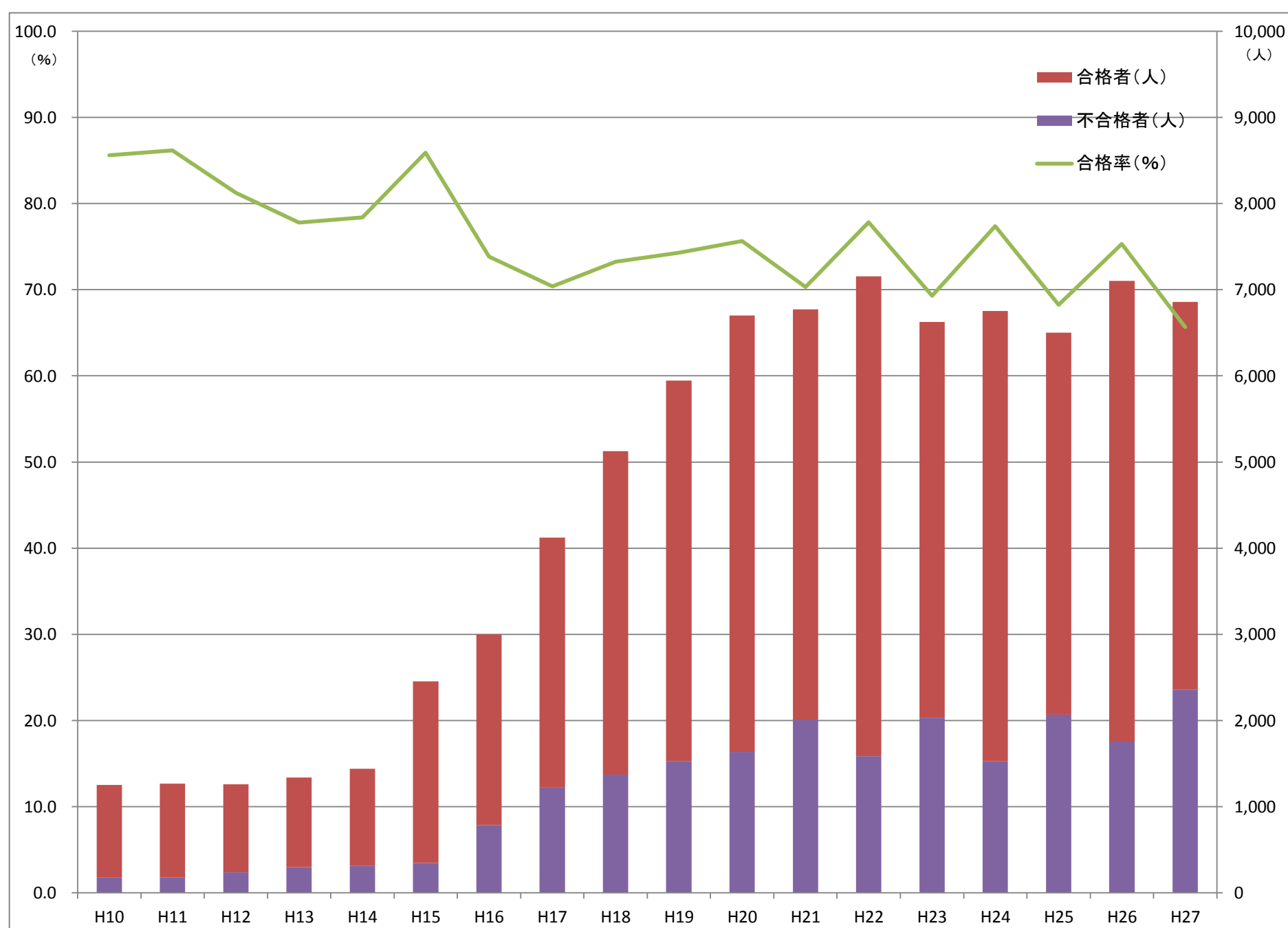
夜間部 臨床実習



柔道整復師国家試験の実施状況

年次	受験者 (人)	合格者 (人)	合格率 (%)
H10	1,251	1,071	85.6
H11	1,266	1,091	86.2
H12	1,260	1,024	81.3
H13	1,338	1,041	77.8
H14	1,439	1,128	78.4
H15	2,454	2,108	85.9
H16	3,000	2,215	73.8
H17	4,122	2,902	70.4
H18	5,127	3,755	73.2
H19	5,944	4,416	74.3
H20	6,702	5,069	75.6
H21	6,772	4,763	70.3
H22	7,156	5,570	77.8
H23	6,625	4,592	69.3
H24	6,754	5,227	77.4
H25	6,503	4,438	68.2
H26	7,102	5,349	75.3
H27	6,858	4,503	65.7

※柔道整復師国家試験合格発表より



柔道整復師養成施設卒業生の進路状況

関連業務に従事				関連業務に従事していない
① 施術所開設	② 施術所等勤務(※)	③ ②以外で勤務	④ 無回答	
20.9%	64.3%	4.5%	10.8%	
合計：2294人				178人

公益社団法人柔道整復学校協会調べ

平成19年～23年養成施設卒業生を対象に、平成23年12月アンケート調査を行ったもの

※柔道整復及びあはき施術所のほか、病院、診療所、介護関連事業所、スポーツジム等を含む

柔道整復師養成施設卒業生の進路状況(関連業務に従事している)

