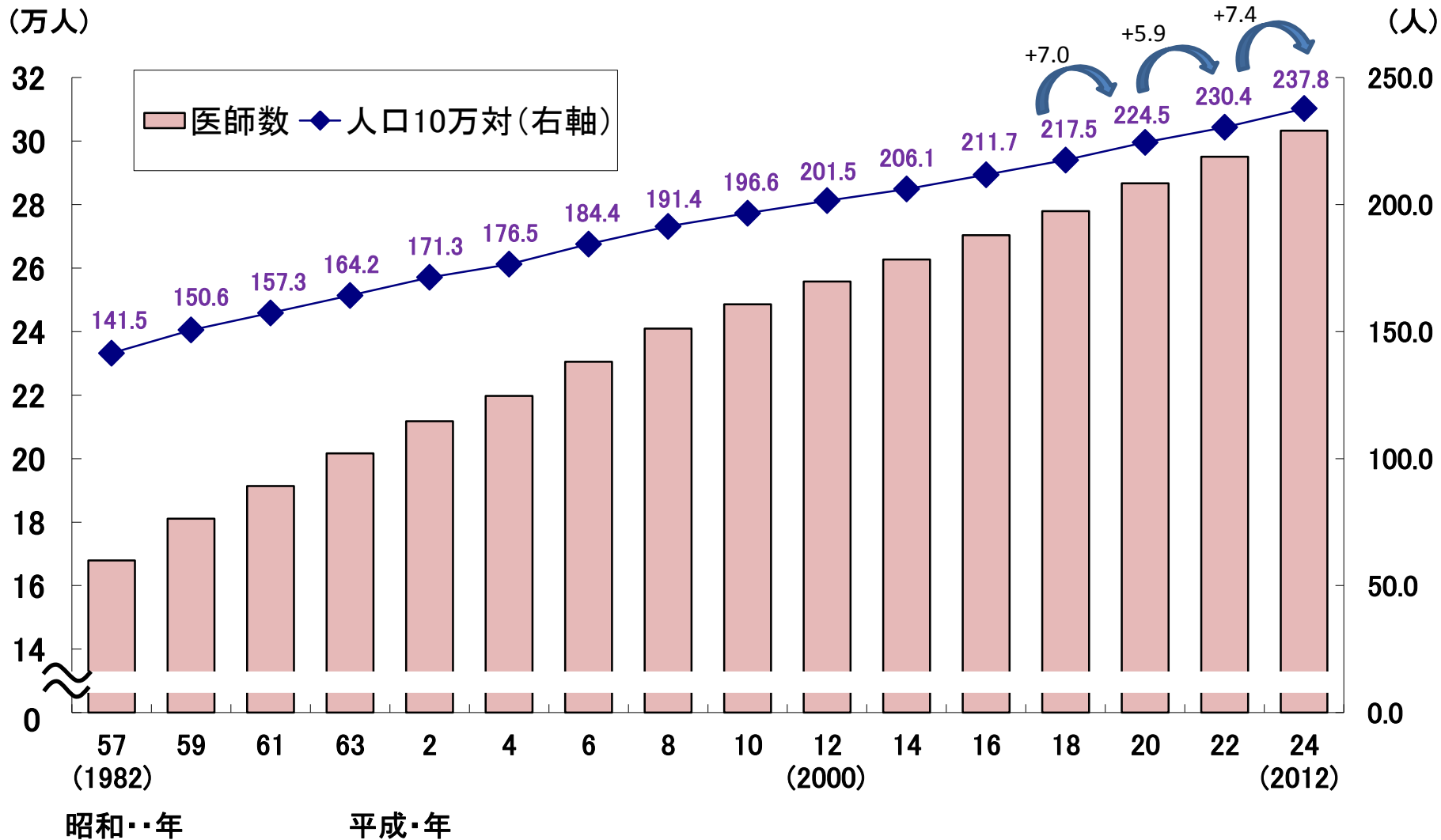


医師・看護職員・理学療法士・ 作業療法士の従業者数について

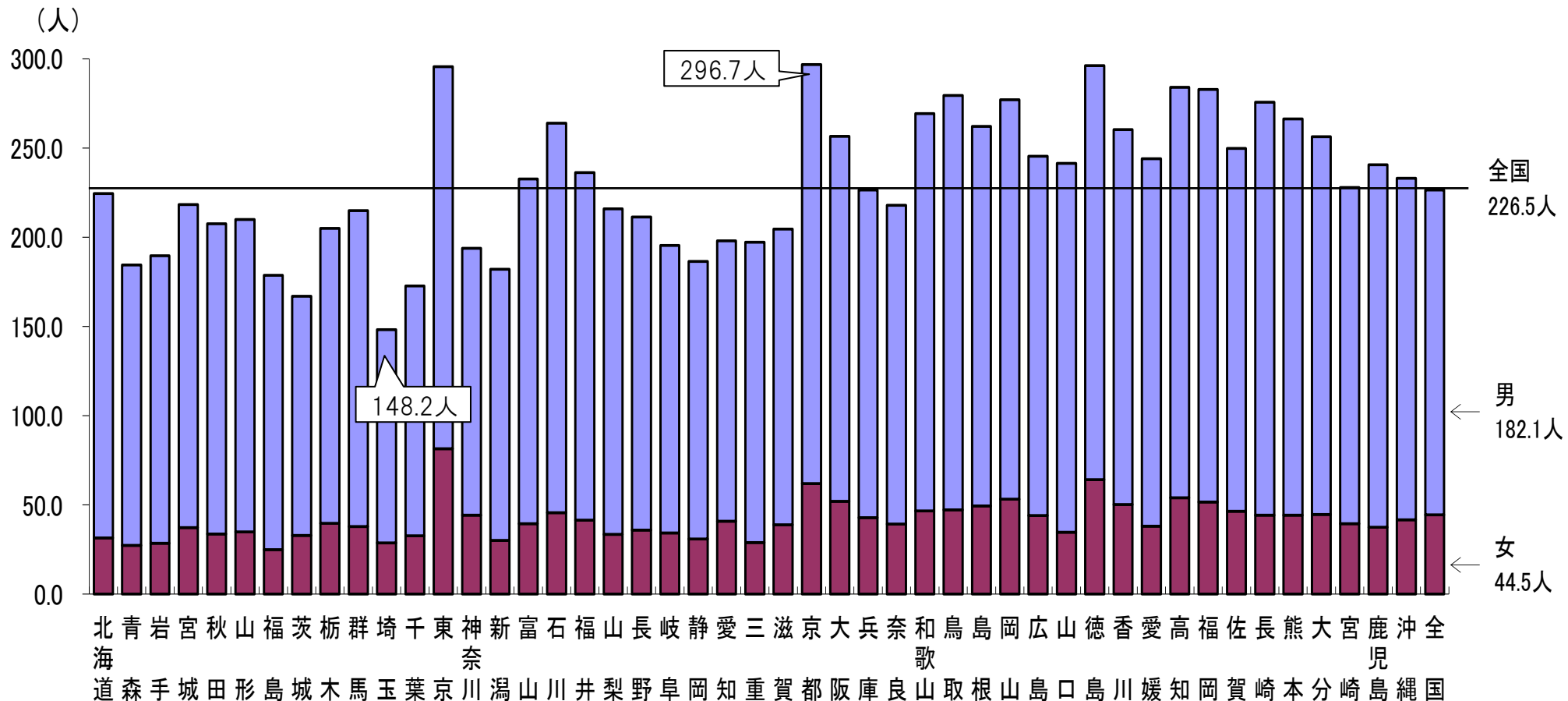
人口10万対医師数の年次推移

- 近年、死亡等を除いても、医師数は4,000人程度、毎年増加している。
 (医師数) 平成14年 26.3万人 → 平成24年 30.3万人 (注) 従事医師数は、28.9万人



都道府県別にみた人口10万対医師数（平成24年）

- 全国の医療施設（診療所・病院）に従事する「人口10万対医師数」は226.5人で、前回に比べ 7.5人増加している。
- 都道府県別では、京都府が最も多く（296.7）、埼玉県が最も少ない（148.2）。

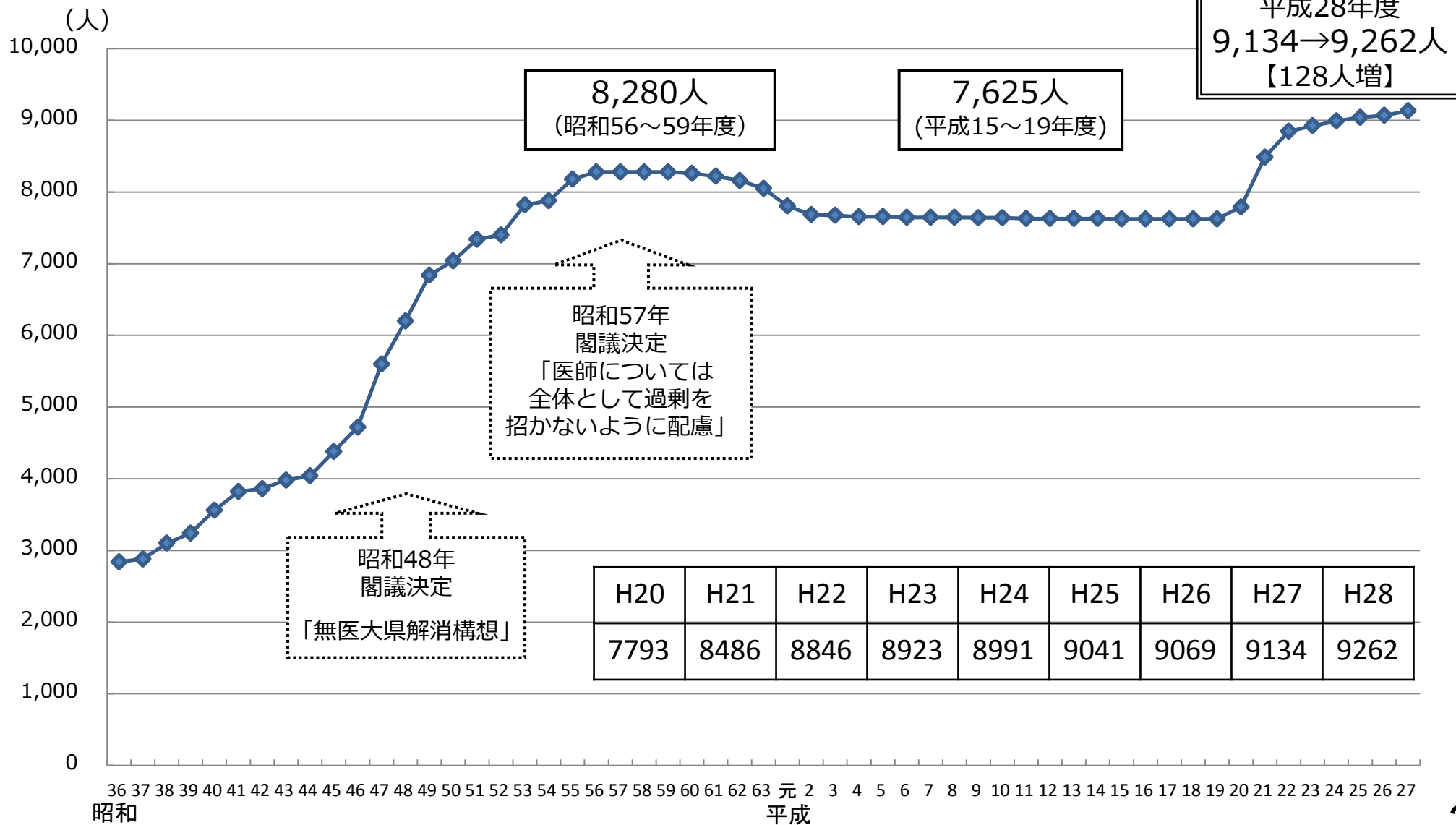


（出典）医師・歯科医師・薬剤師調査

医学部入学定員の年次推移

○医学部の入学定員を、過去最大規模まで増員。

(平成19年度7,625人→平成28年度9,262人 (計1,637人増))



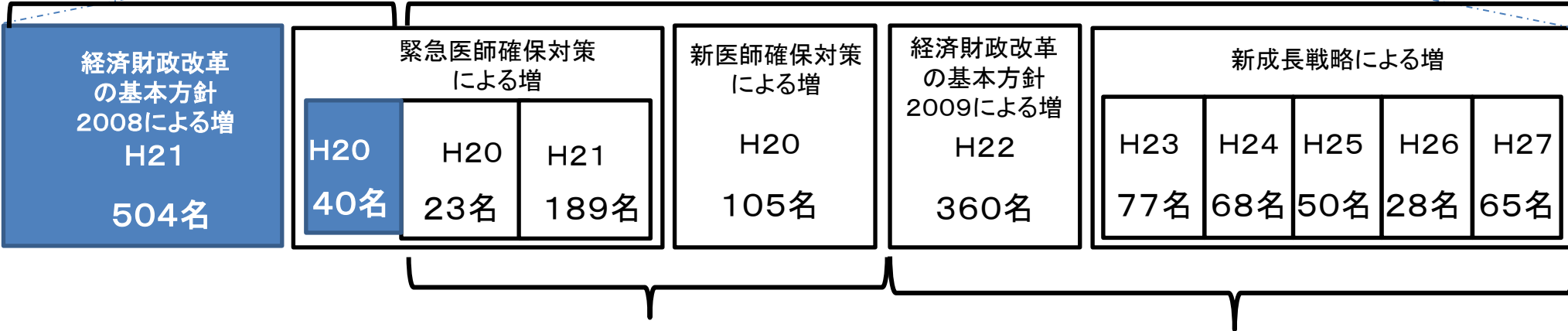
平成19年度の定員：7625名 → 平成27年度の定員：9134名

1509名増

※平成28年度の定員は9262名となる予定

恒久定員増(544名)

臨時定員増(965名)



平成29年度までの臨時定員増
(317名)

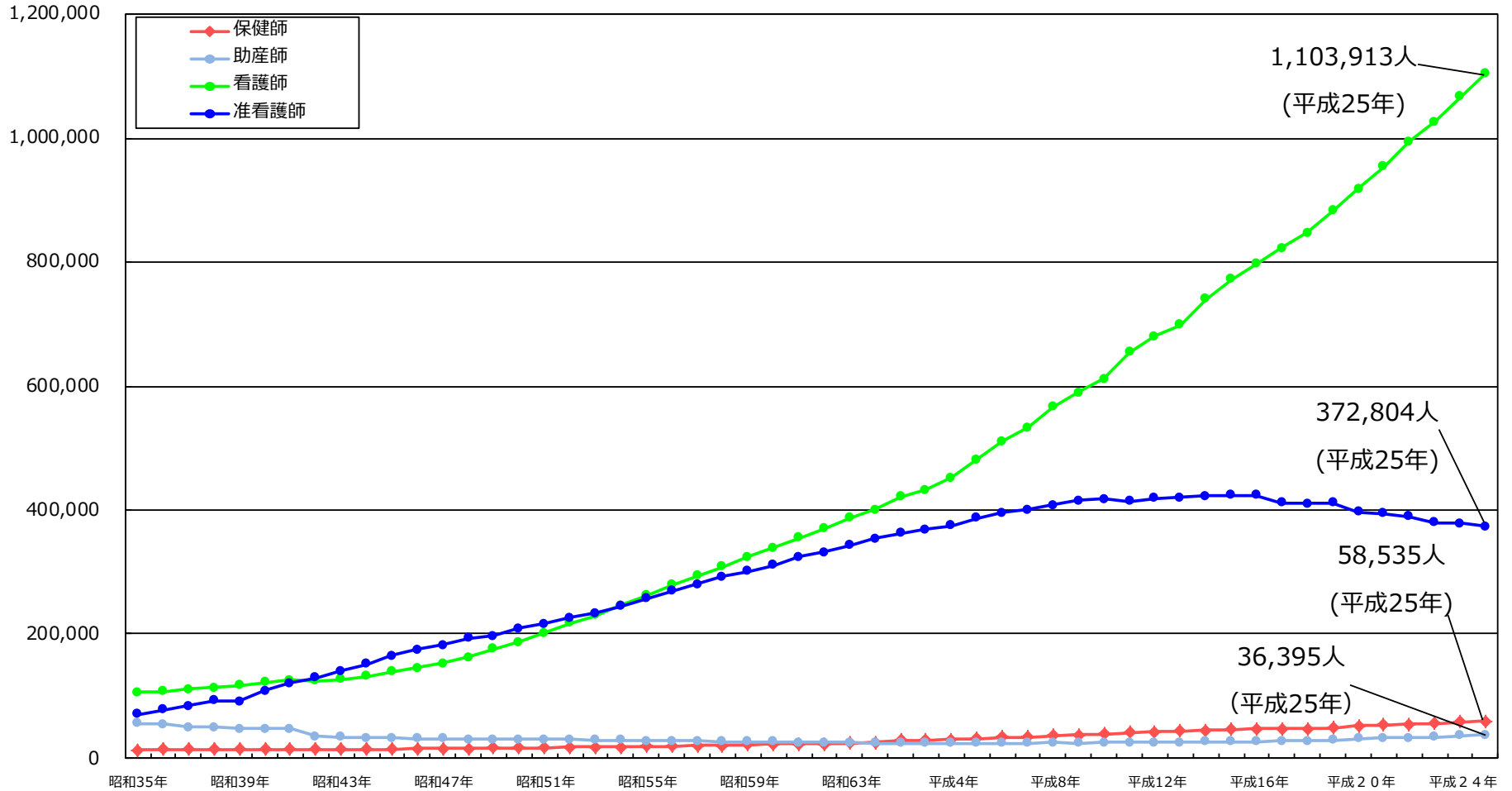
平成31年度までの臨時定員増
(648名 うち地域枠564名)

- ・ 15名 : 北海道(37)、青森県(32)、岩手県(43)、秋田県(29)、山形県(25)、福島県(53)、新潟県(29)、山梨県(29)、岐阜県(30)、三重県(25)
- ・ 13名 : 自治医科大学(23)
- ・ 5名 : 宮城県(33)、茨城県(50)、群馬県(23)、千葉県(38)、東京都(141)、神奈川県(75)、富山県(17)、石川県(25)、福井県(15)、長野県(22)、静岡県(36)、愛知県(62)、滋賀県(15)、奈良県(20)、和歌山県(50)、鳥取県(24)、島根県(22)、岡山県(24)、広島県(20)、山口県(17)、徳島県(17)、香川県(19)、愛媛県(20)、高知県(20)、長崎県(19)、熊本県(15)、大分県(15)、宮崎県(12)、鹿児島県(17)
- ・ 3名 : 京都府(12)
- ・ 2名 : 兵庫県(29)、佐賀県(12)、沖縄県(17)
- ・ 0名 : 栃木県(20)、埼玉県(29)、大阪府(50)、福岡県(40)

※かっこ内は31年度までの臨時増も含めた各都道府県の地域枠数

看護職員就業者数の推移

看護職員全体 1,571,647人(平成25年)

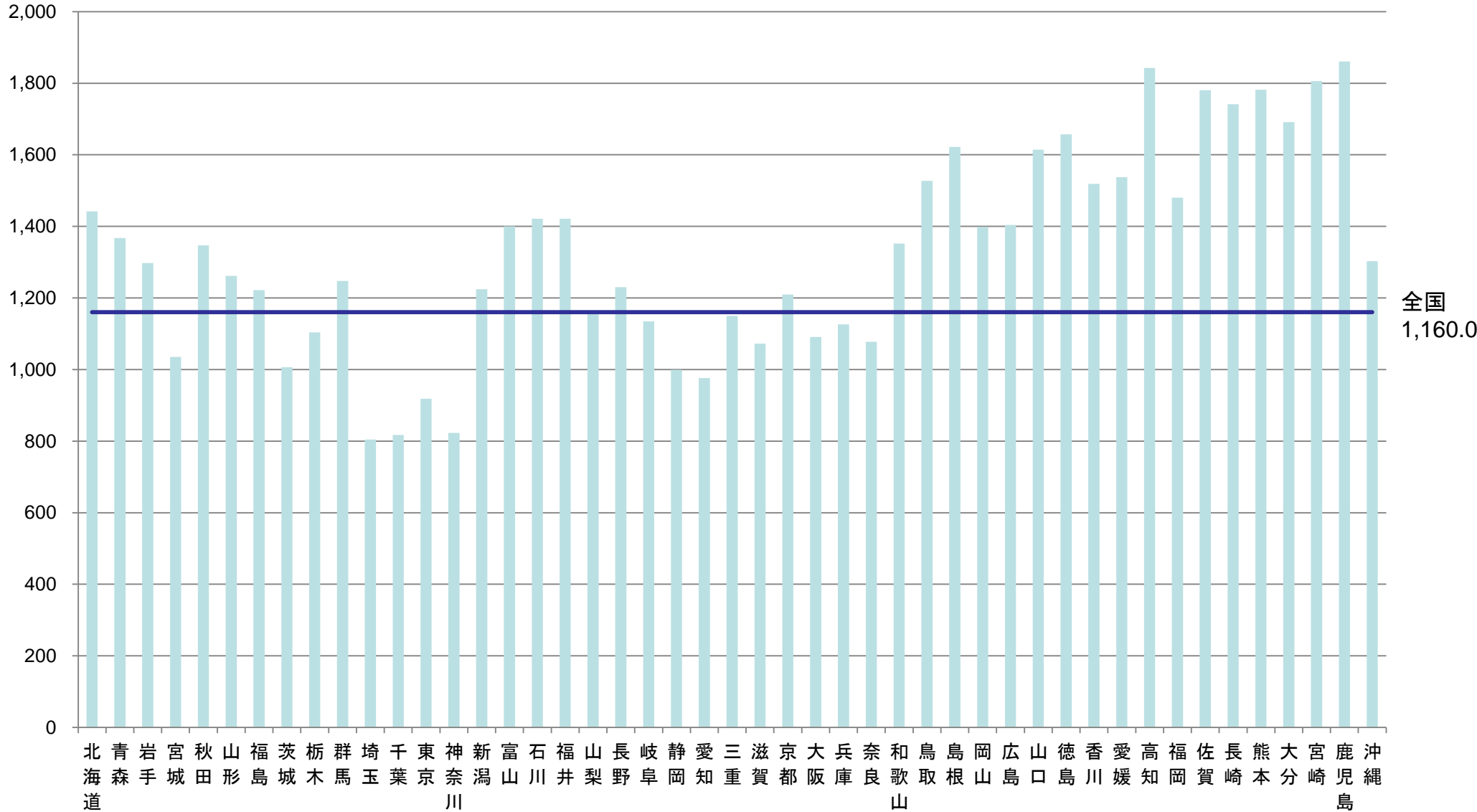


厚生労働省医政局看護課調べ

都道府県別にみた人口10万対看護師・准看護師数

平成25年

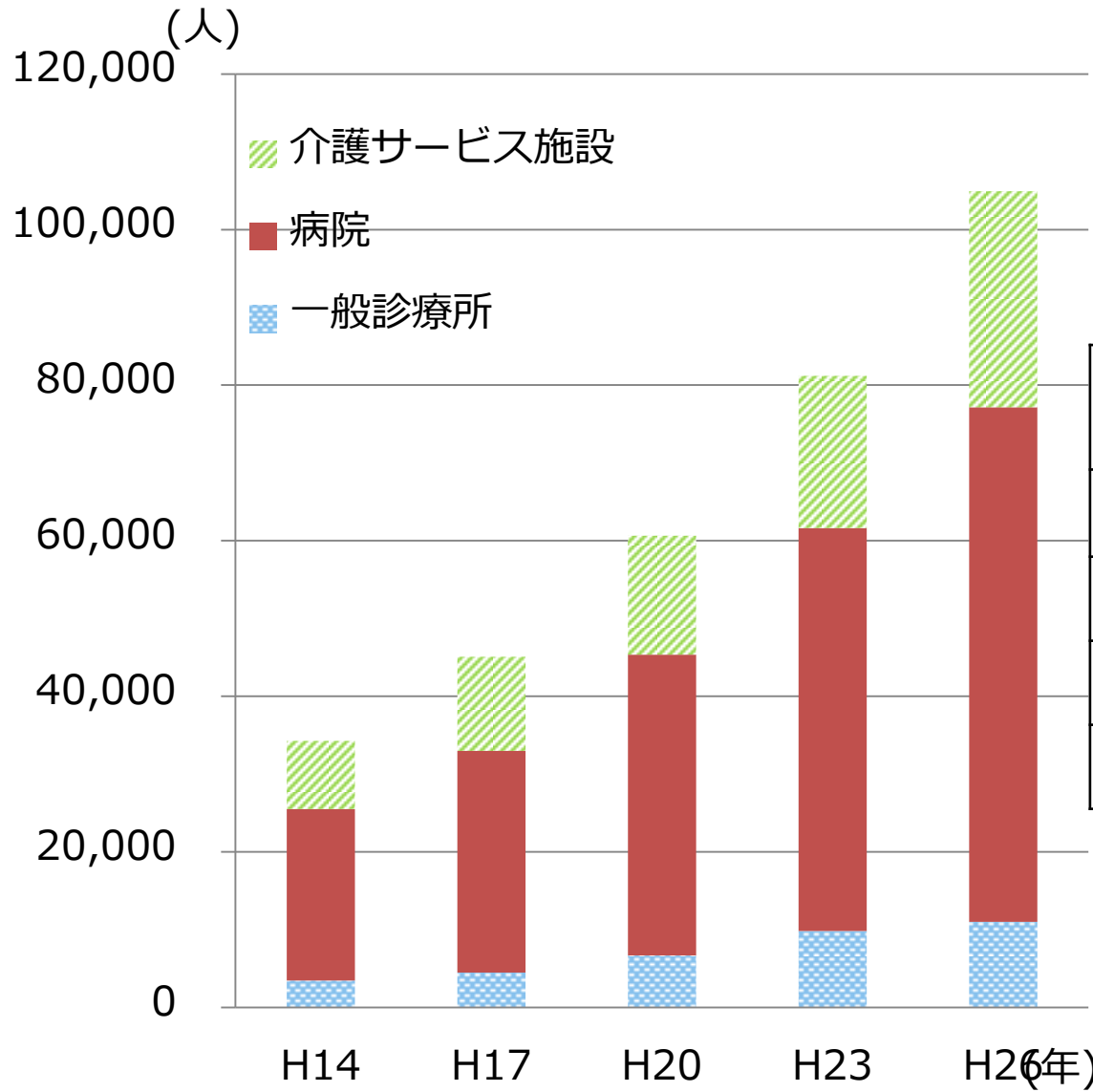
(人)



出典：人口については平成25年10月1日現在。出典：「人口推計」総務省統計局

：看護師・准看護師数は厚生労働省医政局看護課調べ

理学療法士従事者数の年次推移（常勤換算）



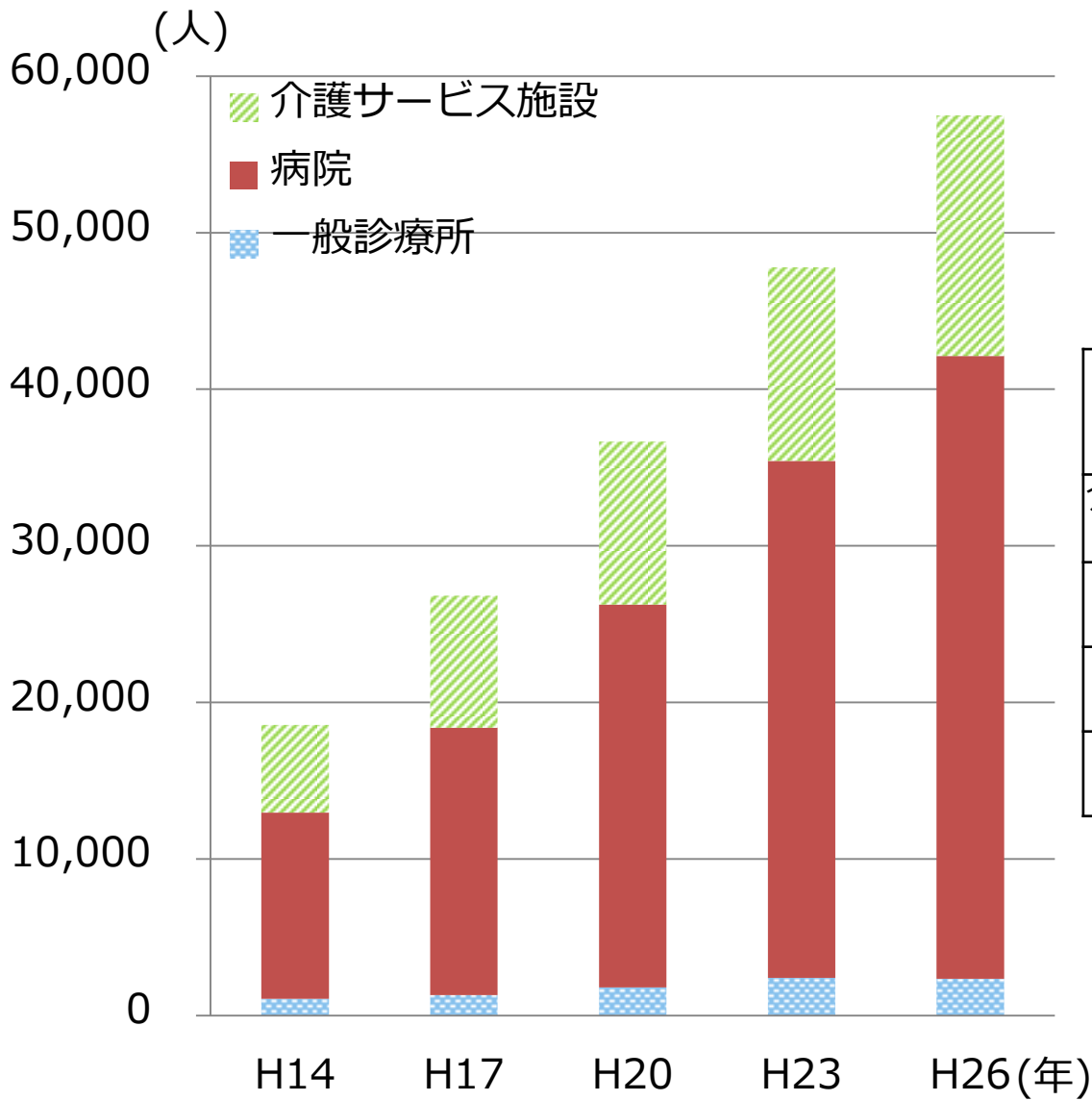
区分	理学療法士（常勤換算）				
	H14	H17	H20	H23	H26
介護サービス施設	8,772	12,101	15,292	19,562	27,789
病院	22,029	28,509	38,675	51,800	66,151
一般診療所	3,458	4,471	6,683	※9,821	10,988
合計	34,258	45,080	60,650	81,183	104,928

各年、10月1日現在の従事者数

※ H23の一般診療所は、宮城県の石巻医療圏、気仙沼医療圏及び福島県の全域を除いた数値

※介護サービス施設：介護老人福祉施設、介護老人保健施設、介護療養型医療施設、訪問看護ステーション、通所介護、通所リハビリテーション（介護老人保健施設）、通所リハビリテーション（医療施設）、短期入所生活介護、特定施設入所者生活介護

作業療法士従事者数の年次推移（常勤換算）



区分	作業療法士（常勤換算）				
	H14	H17	H20	H23	H26
介護サービス施設	5,598	8,438	10,412	12,367	15,364
病院	11,882	17,070	24,457	33,020	39,786
一般診療所	1,079	1,312	1,805	※2,407	2,350
合計	18,560	26,820	36,674	47,794	57,500

各年、10月1日現在の従事者数

※ H23の一般診療所は、宮城県の石巻医療圏、気仙沼医療圏及び福島県の全域を除いた数値

※介護サービス施設：介護老人福祉施設、介護老人保健施設、介護療養型医療施設、訪問看護ステーション、通所介護、通所リハビリテーション（介護老人保健施設）、通所リハビリテーション（医療施設）、短期入所生活介護、特定施設入所者生活介護

平成26年度 人口10万対理学療法士・作業療法士数（常勤換算従事者数）

(人)

