

各DPCの1日当たり医療資源投入量 の分析について

分析の概要

1. 使用したデータ源について

一般社団法人 診断群分類研究支援機構において、約1,100病院から、個別に守秘義務契約を結んだ上で、暗号化したDPC関連データを収集し、データベースを構築している。これを分析対象とした。(対象となる患者は、平成24年4月1日以降に入院し、平成25年3月31日以前に退院した患者)なお、DPC病院は全部で約1,500病院ある。

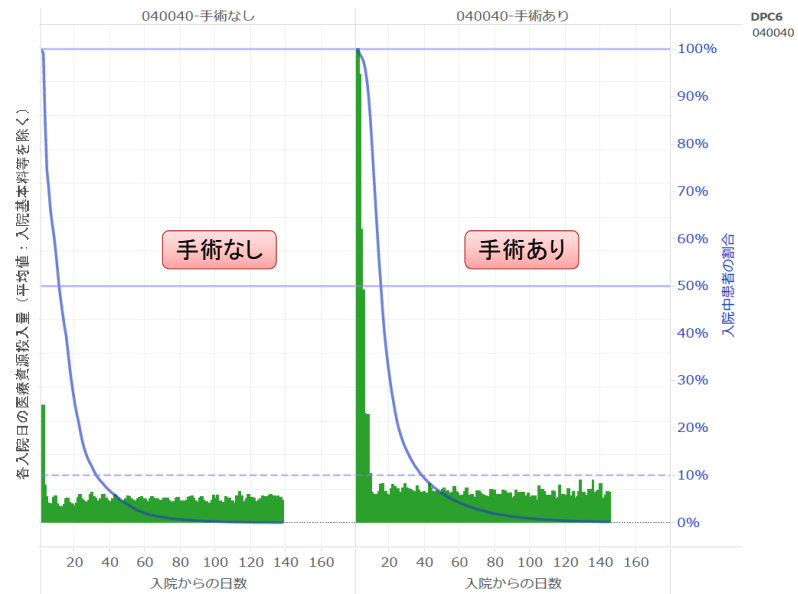
2. 分析手法について

DPCにおいては、診療報酬の支払いは、1日ごとの包括払いとなっているが、各患者について、行った医療行為を、包括されているかに関わらず、1日ごとに全て記録している。この記録された情報に基づいて、患者に対して行われた診療行為を診療報酬の出来高点数で換算し(医療資源投入量)一日ごとに集計することができる。(支払った金額とは関係がない。)

スライド2以降: 疾患(診断名)ごと、かつ、日ごとに、その日の平均医療資源投入量(入院基本料を除く。)を集計し、入院経過日数順に並べた。また、初日の患者を100%として、入院経過日ごとに、入院継続している患者の割合を示している。

※ いずれも、手術ありとなしを分けて集計している。

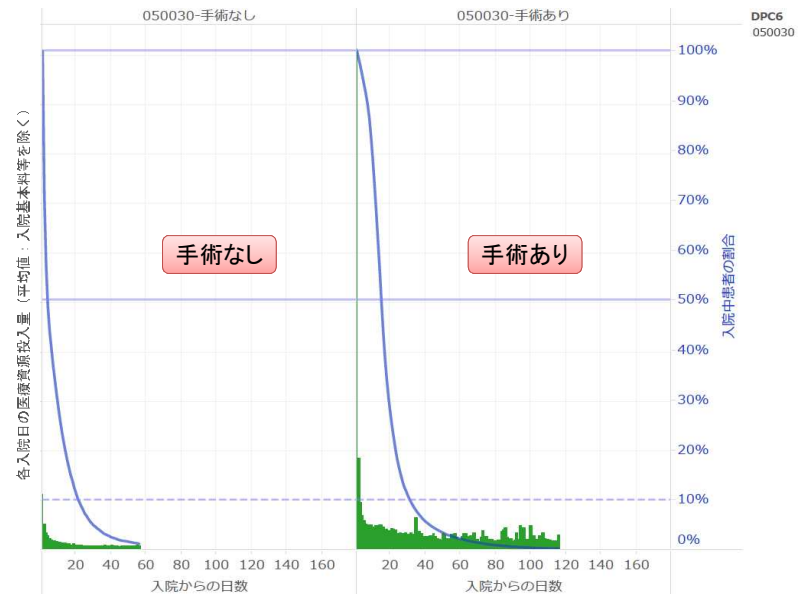
肺がん(040040)



政策科学総合研究事業(H25-政策一指定010 研究代表者 伏見清秀 東京医科歯科大学教授)石川B光一分担研究者提供資料に基づいて、事務局が作成

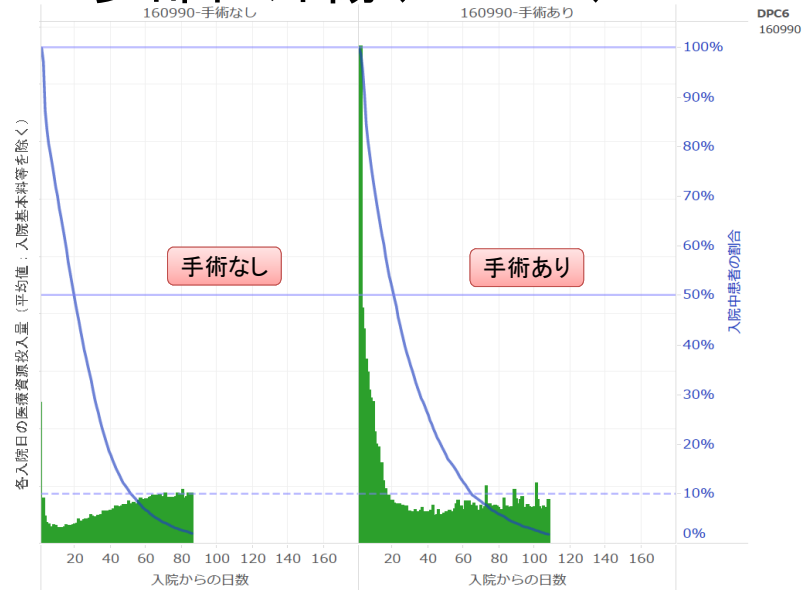
2

急性心筋梗塞(050030)



政策科学総合研究事業(H25-政策一指定010 研究代表者 伏見清秀 東京医科歯科大学教授)石川B光一分担研究者提供資料に基づいて、事務局が作成

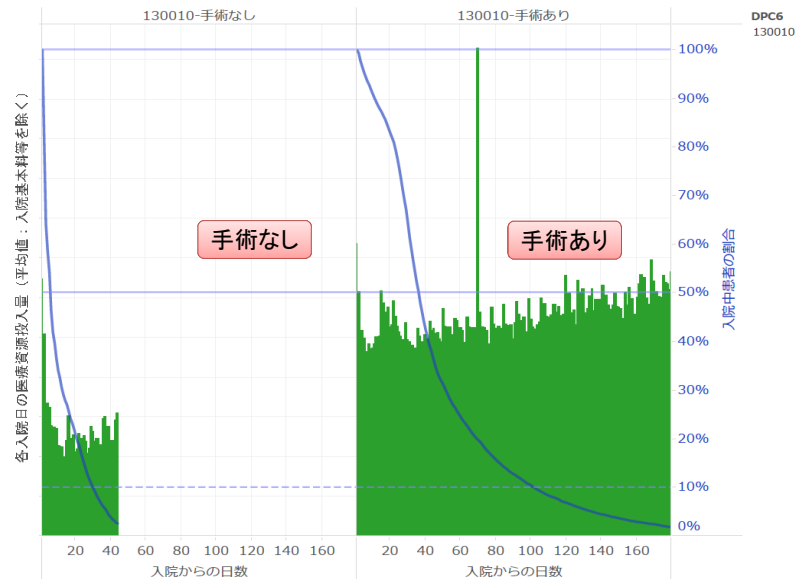
多部位外傷(160990)



政策科学総合研究事業(H25-政策-指定010 研究代表者 伏見清秀 東京医科歯科大学教授)石川B光一分担研究者提供資料に基づいて、事務局が作成

4

急性白血病(130010)



政策科学総合研究事業(H25-政策-指定010 研究代表者 伏見清秀 東京医科歯科大学教授)石川B光一分担研究者提供資料に基づいて、事務局が作成

5