



厚労省 へき地保健医療対策検討会

流氷に乗る鷲

枝幸町保健福祉課保健予防グループ
主幹 工藤裕子

枝幸町の概況(26年6月2日)

人口:8,886人 世帯数 4,177
高齢化率:30.5% 出生55人程

地理:北緯45° 南北54km 東西43km
面積1115.67Km²

東側の51kmがオホーツク海

気候:年平均気温 6.4℃(17年)

産業:漁業 酪農業 水産加工業 林業

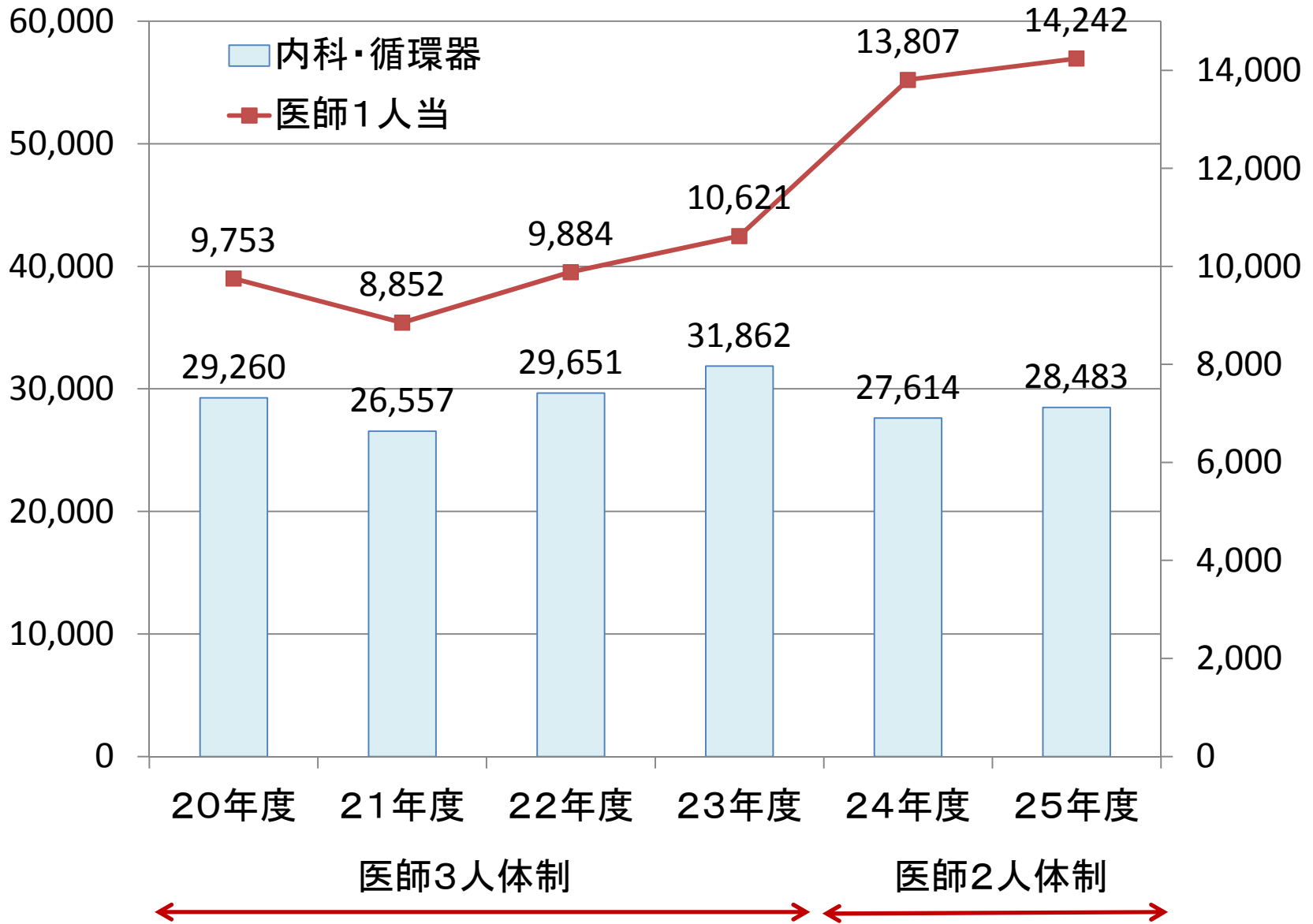


都市部への距離
枝幸⇔名寄市:1時間30分
枝幸⇔稚内市:2時間
枝幸⇔旭川市:3時間30分
枝幸⇔札幌市:5時間

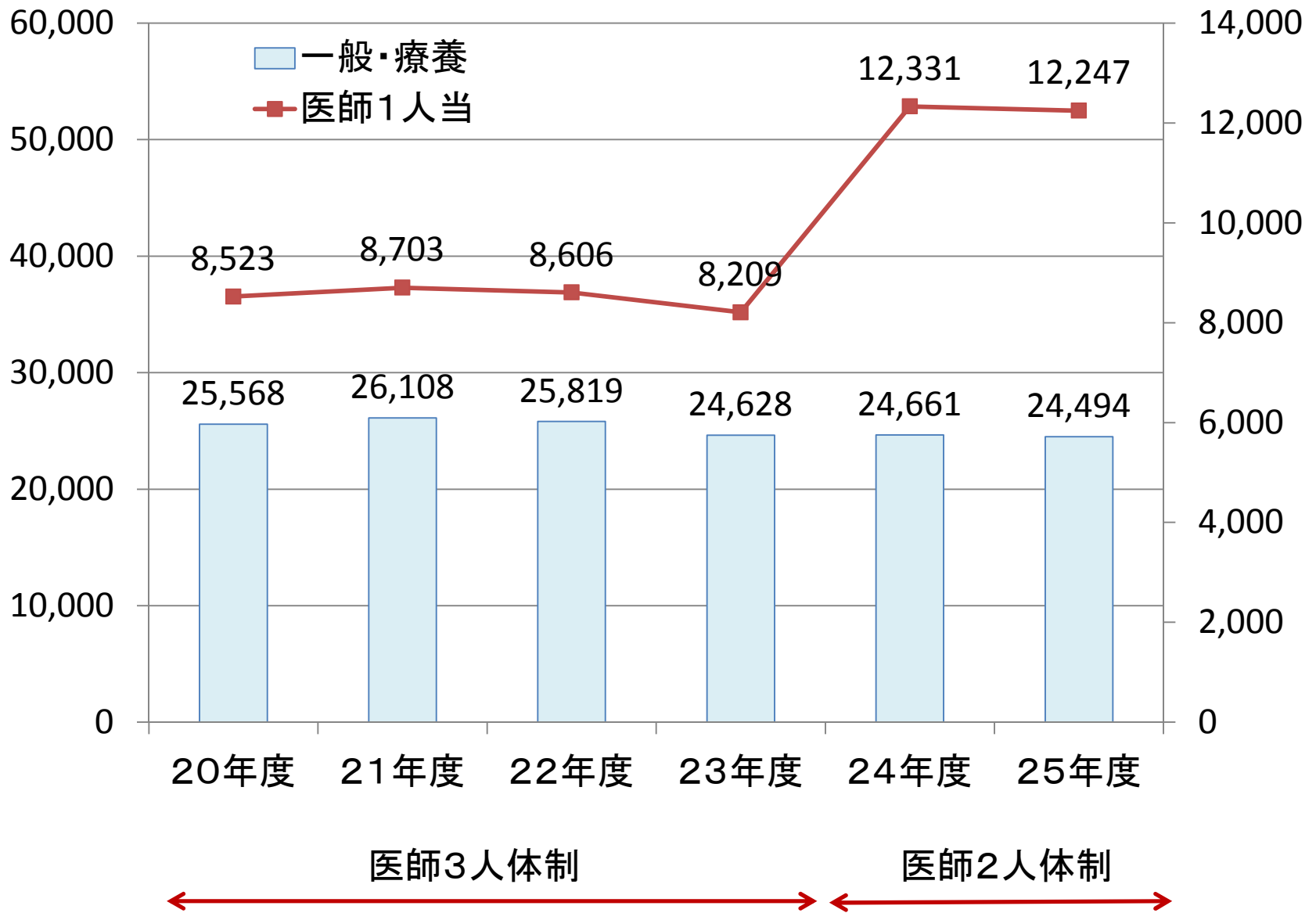
枝幸町国民健康保険病院：83床



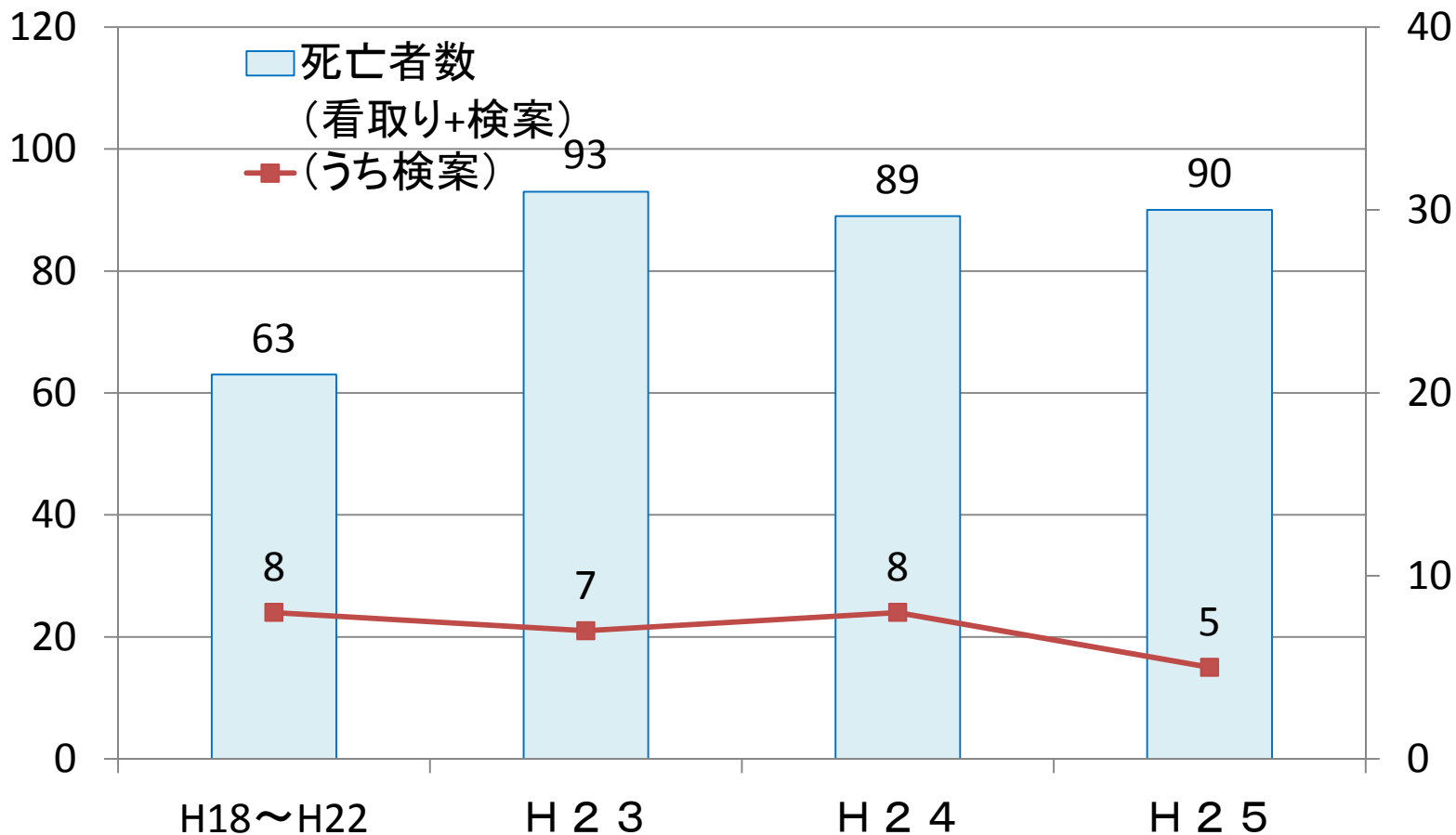
枝幸町国保病院：内科外来患者数の推移



枝幸町国保病院:入院患者数の推移



枝幸町国保病院：看取り等の件数調べ

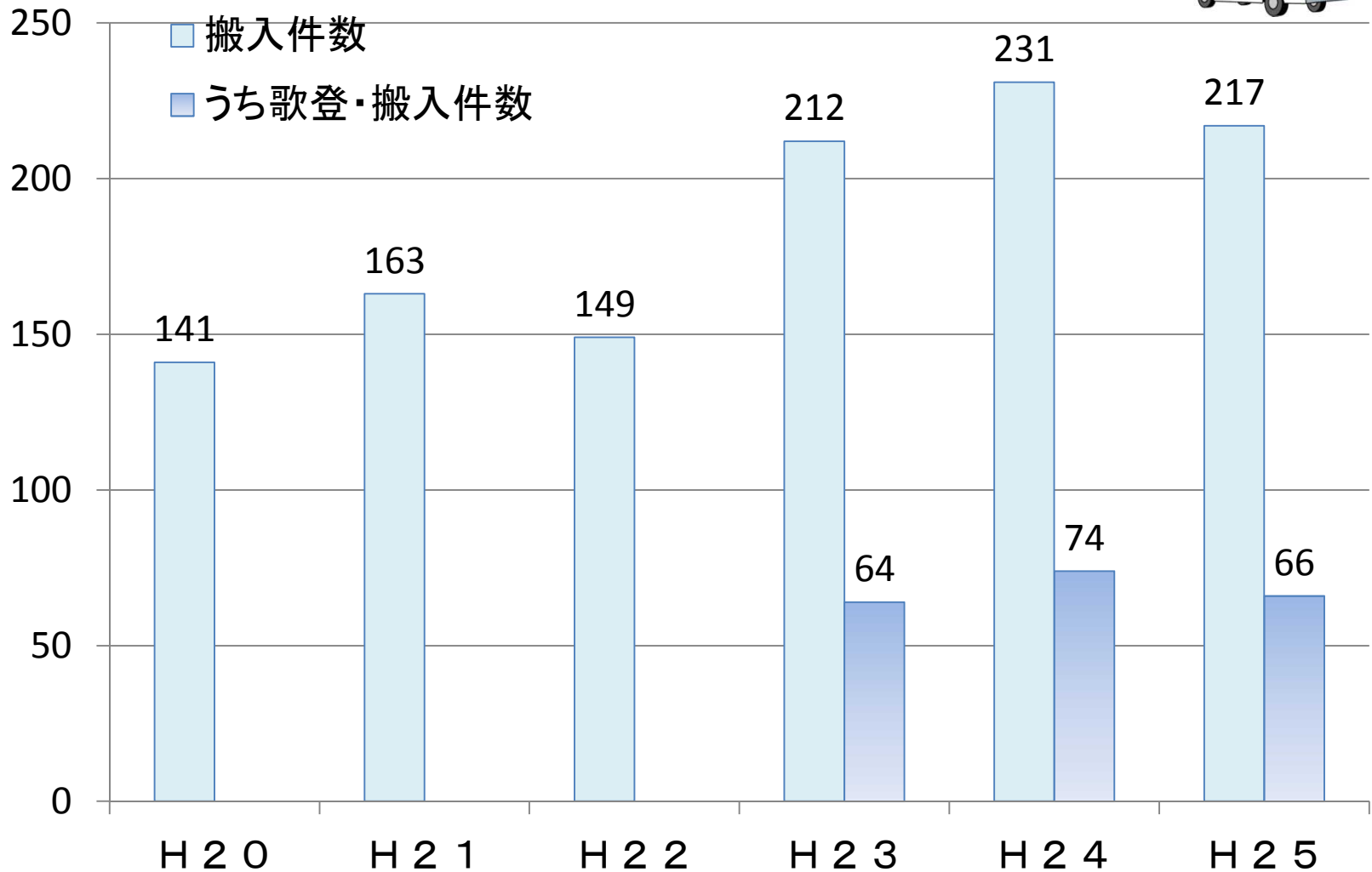


病院再編前：国保病院2か所

再編後：国保病院1 診療所1



枝幸町国保病院：救急搬入件数

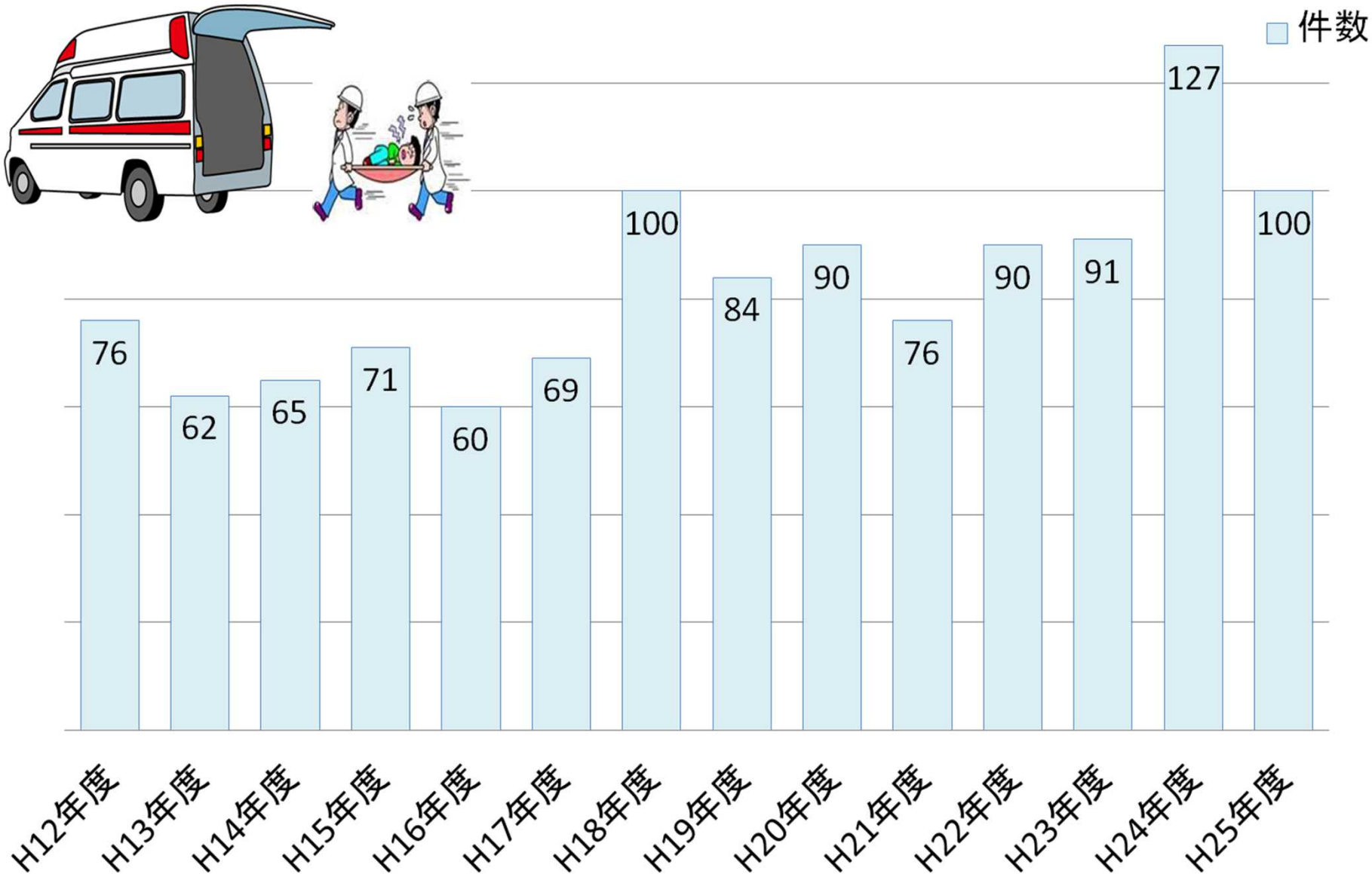


病院再編前：国保病院2か所

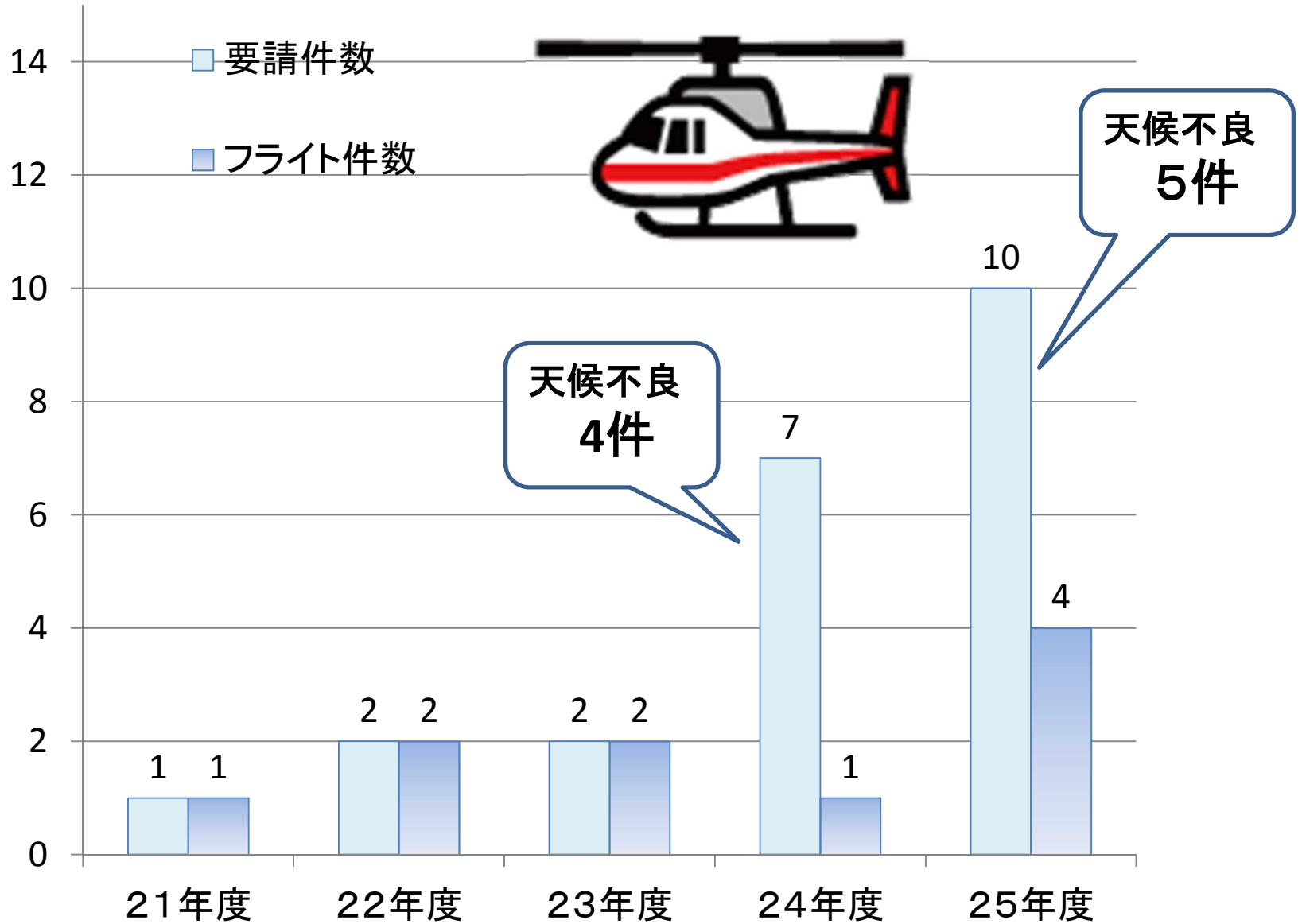
再編後：国保病院1 診療所1



救急搬送 : 枝幸町から名寄市立病院へ



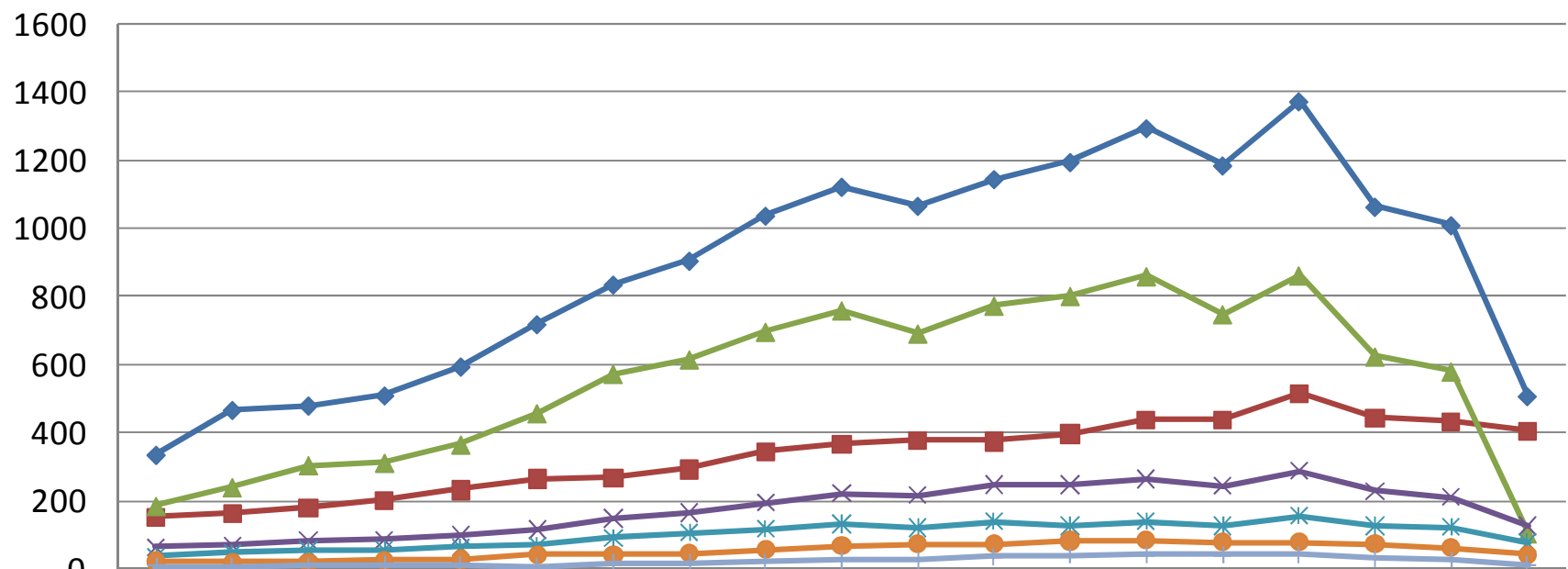
ドクターヘリ実績：枝幸消防署より



結果1：特定疾患医療受給者数の推移

人

特定疾患医療受給者数



	S62	S63	H1	H2	H3	H4	H5	H6	H7	H8	H9	H10	H11	H12	H13	H14	H15	H16	H17
宗谷全体	331	463	476	506	591	716	833	903	1036	1121	1065	1144	1194	1294	1184	1373	1062	1008	504
国指定	149	160	175	198	229	262	263	290	342	364	376	373	394	436	438	513	441	431	404
道指定	181	236	301	308	362	454	570	613	694	757	689	771	800	858	746	860	621	577	100
南宗谷	61	67	80	83	95	112	145	162	190	219	213	243	243	260	241	283	225	206	122
枝幸町	36	46	55	55	62	67	91	105	117	130	119	139	126	139	124	154	125	122	75
浜頓別町	19	17	18	20	24	39	38	42	54	66	72	72	80	82	79	79	71	59	39
中頓別町	6	4	7	8	9	6	16	15	19	23	22	33	37	39	38	29	29	25	8

4倍

2) 難病医療を考える南宗谷町民フォーラムの開催



日時：平成18年8月19日(土)
会場：枝幸町中央コミュニティセンター

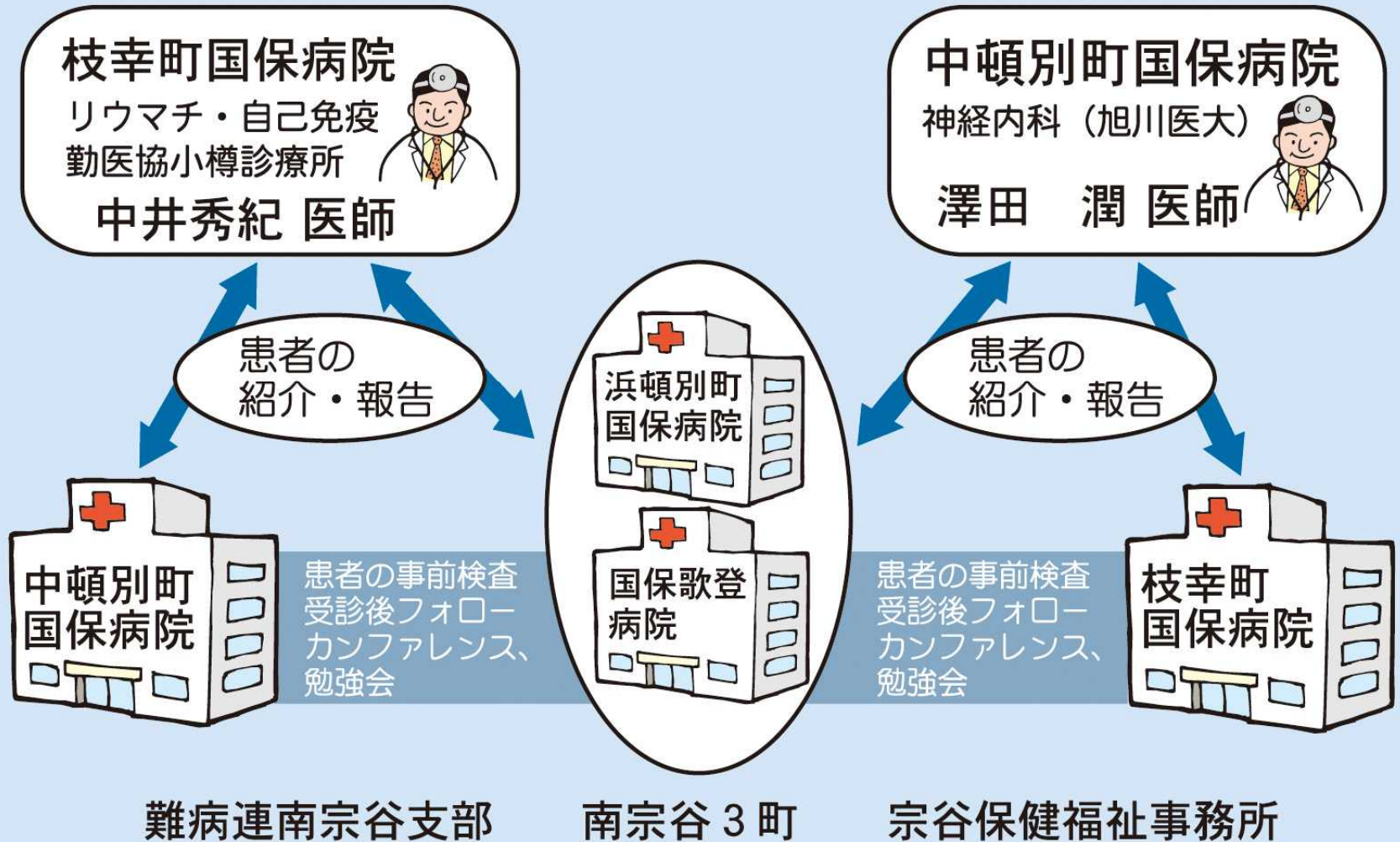
テーマ

「南宗谷難病医療・福祉相談会9年の歩み」～専門医療と地域医療、
本当の連携とは？～

- ・シンポジスト
勤医協札幌病院医師 中井 秀紀氏
中頓別町国保病院院長 住友 和弘氏
難病連南宗谷支部 野口 良子氏
枝幸町主任保健師 植村 由佳氏
- ・コーディネーター
北海道難病連代表理事
伊藤 たてお氏

新たな医療システム事業の構築

図1 南宗谷難病医療システム



北海道の訪問看護ステーションの設置状況：H11年度

訪問看護ステーション設置状況（第二次保健医療福祉圏別）

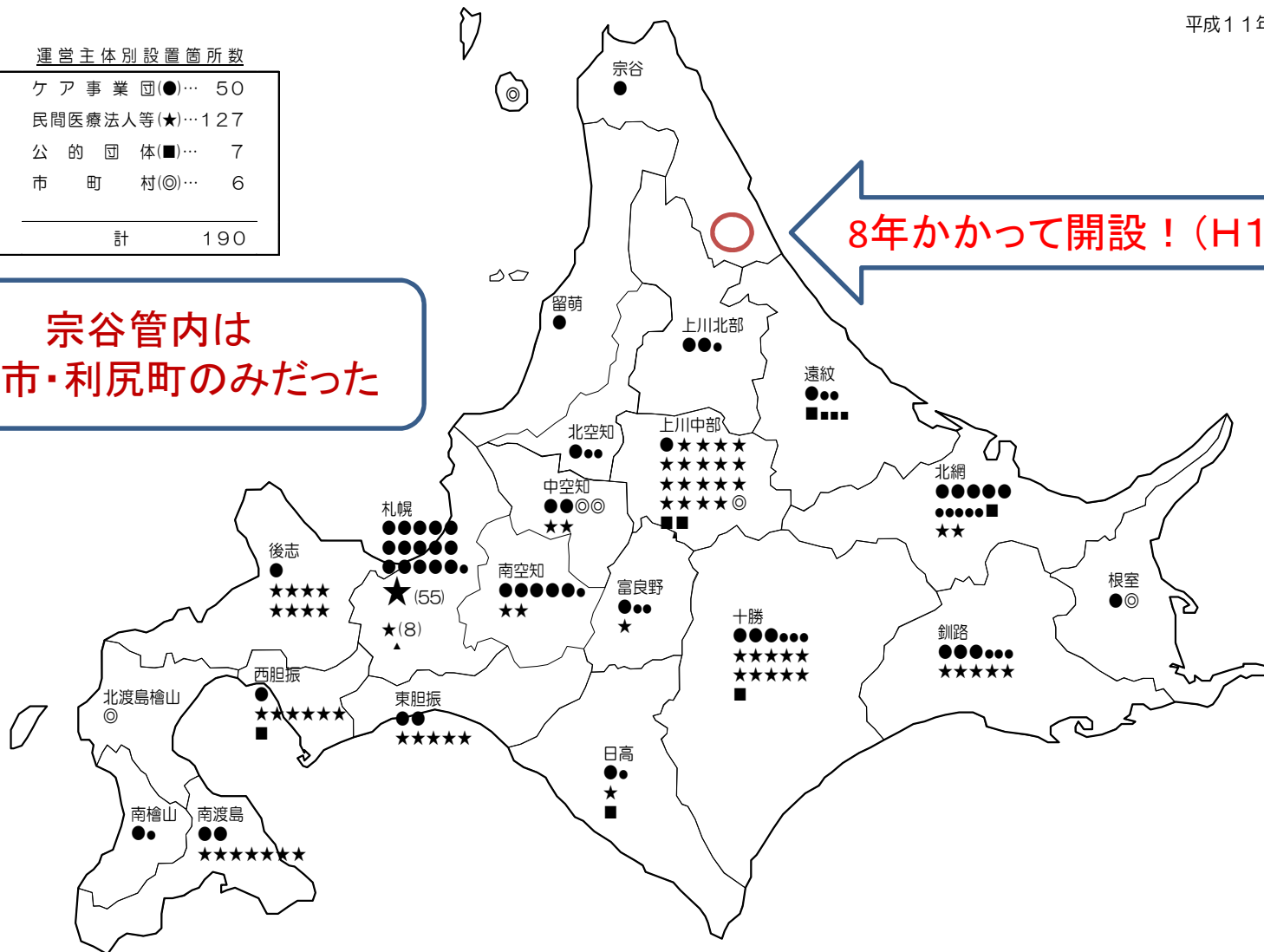
平成11年4月1日現在

運営主体別設置箇所数

ケア事業団(●)...	50
民間医療法人等(★)...	127
公的団体(■)...	7
市町村(◎)...	6
計	190

宗谷管内は
稚内市・利尻町のみだった

8年かかって開設！（H18）

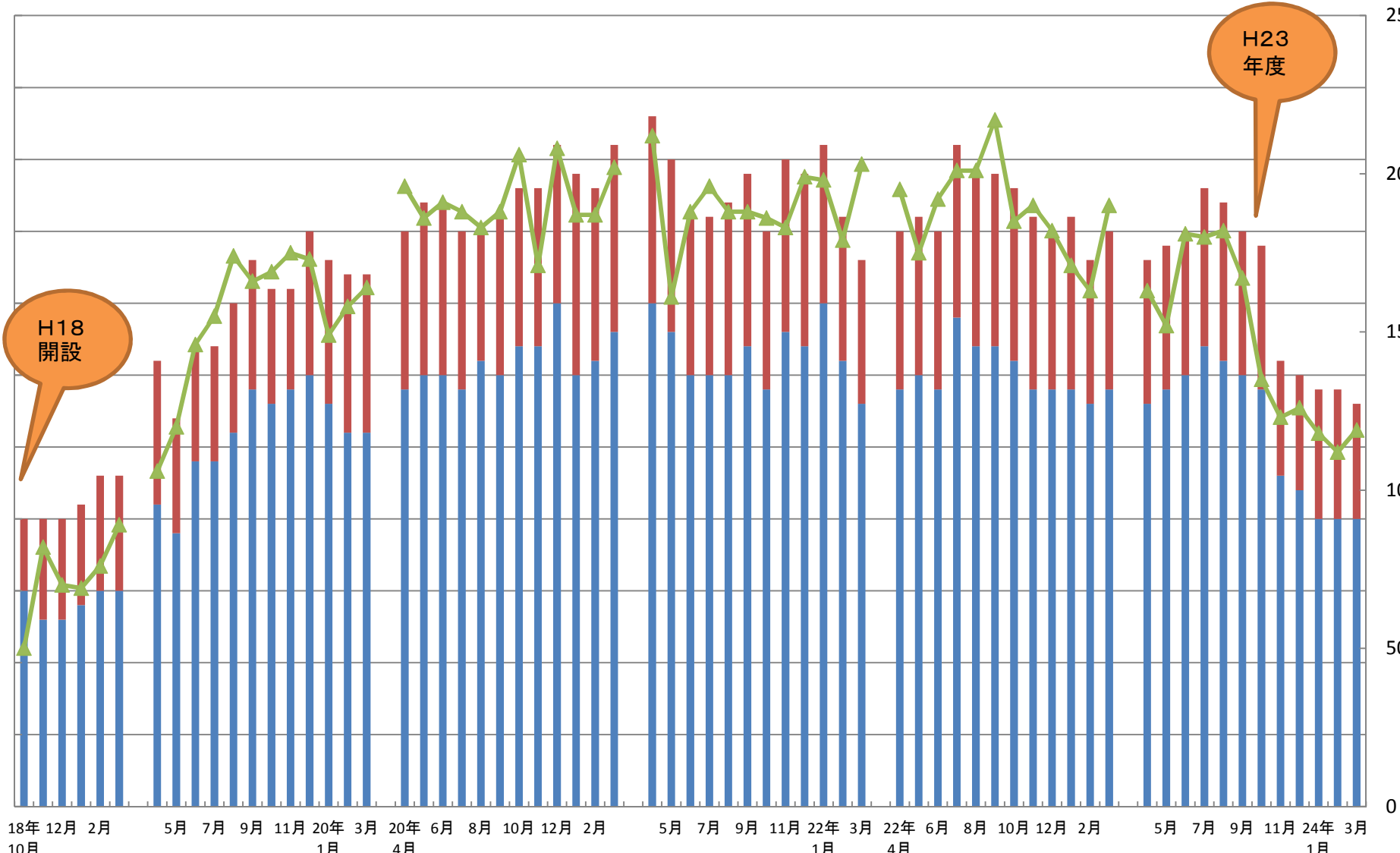


枝幸訪問看護ステーション利用者数及び訪問回数の推移

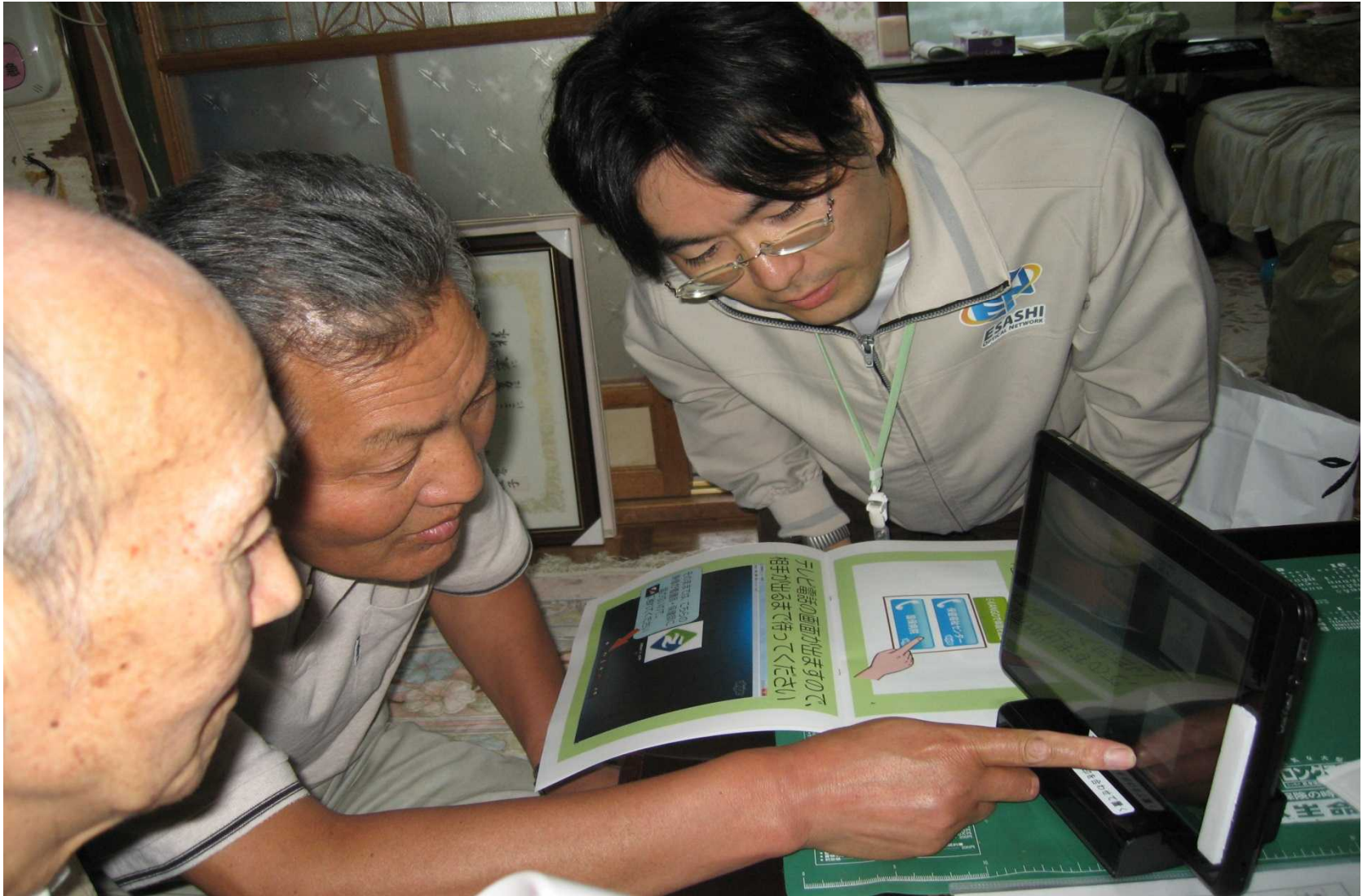
- 医療保険利用者数
- 介護保険利用者数
- 訪問回数

(人)

(回)



枝幸町ICT遠隔看護相談事業



枝幸町の医療

歌登地区診療所(無床)老健施設(29床)
内科以外は大学等からの出張医

枝幸地区国保病院(83床)
内科以外は大学等からの出張医による診療

内科医師2名

内科医師1名

診療科目(サテライト外来)
外科 整形外科

診療科目(サテライト外来) : 小児科 眼科 精神科
脳外科 整形外科 婦人科(出産は扱わない)
総合診療科 リウマチ・膠原病外来

民間診療所(無床)
苫小牧市から通いの医師1人
(月～土の診療)

- ・公的病院1か所
- ・公的診療所1か所
- ・民間歯科診療所4か所

Close