

予防接種後健康状況調査 集計報告書

前期（平成24年4月1日～平成24年9月30日）

予防接種・ワクチン分科会 副反応検討部会

厚生労働省健康局結核感染症課

目次

調査の概要	1
様式第1 予防接種後健康状況調査票	3
様式第2 予防接種後健康状況調査一覧表	20
<平成24年度前期>	29
総論	30
各論	33
集計表	
期別・年齢別・性別	61
DPT	62
DT	64
MR	65
日本脳炎	67
生ポリオ	70
不活化ポリオ	71
BCG	73
期別・年齢別・症状別	75
DPT	76
DT	80
MR	81
日本脳炎	83
生ポリオ	86
不活化ポリオ	87
BCG	91
期別・発現日別・症状別	93
DPT	94
DT	118
MR	124
日本脳炎	148
生ポリオ	176
不活化ポリオ	178
BCG	182
グラフ	183
BCG針痕数表	194

調査の概要

1 目的

国民が正しい理解の下に予防接種を受けることができるよう予防接種に関する正しい知識の啓発普及の一環として、適正かつ最新の予防接種後の健康状況に関する情報を広く国民に提供するとともに、予防接種副反応の発生要因等に関する研究の一助とすることにより、有効かつより安全な予防接種の実施に資することを目的とする。

2 実施主体

厚生労働省健康局結核感染症課が、都道府県、市町村、社団法人日本医師会（以下「日本医師会」という。）、各地域の医師会及び予防接種実施医療機関等の協力を得て、予防接種後健康状況調査（以下「健康状況調査」という。）を実施している。

各都道府県（指定都市を含む。以下同じ。）は、地域医師会等の協力を得て、健康状況調査実施機関（以下「実施機関」という。）を選定する等、実施主体の補助を行うものとしている。

3 調査対象

予防接種法に基づき実施される定期的予防接種として、以下のワクチン接種を受けた者を対象としている。

- ① 沈降精製ジフテリア百日せき破傷風混合ワクチン（以下「DPT」という。）
（調査対象者数： 10,240人、うち有効回答数： 4,747人）
- ② 沈降精製ジフテリア百日せき破傷風不活化ポリオ混合ワクチン（以下「DPT-IPV」という。）
（調査対象者数： 10,240人、うち有効回答数： 4,747人）
- ③ 沈降ジフテリア破傷風混合トキソイド（以下「DT」という。）
（調査対象者数： 10,240人、うち有効回答数： 2,220人）
- ④ 乾燥弱毒生麻しん風しん混合ワクチン（以下「MR」という。）
（調査対象者数： 20,480人、うち有効回答数： 9,699人）
- ⑤ 乾燥細胞培養日本脳炎ワクチン（以下「日本脳炎」という。）
（調査対象者数： 10,240人、うち有効回答数： 3,924人）
- ⑥ 経口生ポリオ（急性灰白髄炎）ワクチン（以下「生ポリオ」という。）
（調査対象者数： 12,800人、うち有効回答数： 2,752人）
- ⑦ 不活化ポリオ（急性灰白髄炎）ワクチン（以下「不活化ポリオ」という。）
（調査対象者数： 10,240人、うち有効回答数： 843人）
- ⑧ 経皮接種用乾燥BCGワクチン（以下「BCG」という。）
（調査対象者数： 12,800人、うち有効回答数： 4,525人）
- ⑨ インフルエンザワクチン（以下「インフルエンザ」という。）
（調査対象者数： 6,400人、うち有効回答数： 1,222人）

4 調査期間

- (1) DPT、DT、MR、日本脳炎（以下「DPT等」という。）については、各年度の4～6月を第1期、7～9月を第2期、10～12月を第3期、1～3月を第4期とする各四半期毎に実施し、それぞれ接種後28日間観察する。
- (2) ポリオについては、各年度の4～9月を第1期、10～3月を第2期とする各半期毎に実施し、接種後35日間観察する。
- (3) BCGについては、各年度の4～9月を第1期、10～3月を第2期とする各半期毎に実施し、接種後4ヶ月間観察する。
- (4) インフルエンザについては、各年度の11～12月に実施し、接種後28日間観察する。

5 実施機関

各都道府県において、以下の点に留意の上、原則として各ワクチンにつき1実施機関を選定し、結核感染症課長による協力依頼文書をもって決定している。

- ① DPT等及びインフルエンザについては、各地域医師会等関係機関と協議して「医療機関」を選定する。
- ② ポリオ及びBCGについては、集団接種により予防接種を実施する「市町村」を選定することを原則とする。
- ③ 実施機関の任期は原則として2年とする。

6 調査の方法

(1) 実施機関

- ① 保護者に対して本事業の趣旨を十分に説明の上、健康状況調査に協力する旨の同意を得た後、様式第1「予防接種後健康状況調査票（以下「調査票」という。）を保護者又は対象者に配付し、記入要領等の説明を行う。
- ② 保護者から実施機関宛に郵送された調査票を基に、様式第2「予防接種後健康状況調査一覧表（以下「健康状況調査一覧表」という。）に必要事項を転記し、各都道府県担当部局あて提出する。

(2) 各都道府県

- ① 実施機関に対して、予防接種後健康状況調査実施要領、健康状況調査一覧表及び調査票を配付する。
- ② 管内各実施機関から提出された健康状況調査一覧表を結核感染症課あて提出する。

7 調査の項目

別添の調査票及び健康状況調査一覧表に記載された項目

8 結果の集計

厚生労働省健康局結核感染症課で行う。

9 調査結果

別添のとおり。

様式第1

予防接種後健康状況調査票

(調査票)

【外 側】

都道府県
指定都市
で切手を貼
ってください

□□□□ - □□□□ □□

【表 紙】

平成24年度
予防接種後健康状況調査

【ジフテリア、百日せき及び破傷風】の第1期の予防接種を受けたら...

この調査は、健康小児に接種された沈降精製百日せきジフテリア破傷風混合ワクチン(DPTワクチン)の接種後の健康状況について、今後将来にわたって全国調査を行い、接種後の健康状況の変化の裏態を明らかにすることを目的とするものであり、厚生労働省健康局結核感染症課が実施するものです。

なお、調査期間はDPTワクチン接種後28日間とします。

この調査に当てはまる健康状況の変化がでた時はもちろんのこと、変化がない場合でも調査期間終了後必ずお返事を投函して下さい。

この調査で得られたデータは他の目的には使用いたしません。

←切り離して郵便ポストに投函して下さい。

==== DPTワクチン接種後の健康状況調査にご協力下さい =====

*接種期別 1期初回1回目 1期初回3回目
1期初回2回目 1期追加
*ワグネルカード() *ロット番号()
*接種日 平成 年 月 日
*調査期間 平成 年 月 日まで
(*は、医師記入項目です。)

お子様の性別 男・女
お子様の接種時の年齢 歳 ヶ月

【記入要領】

DPTワクチン健康状況調査票記入要領

1. 37.5℃以上の発熱があった時は【はい】に○をして下さい。
2. 注射した部位に何らかの異常があった時は【はい】に○をして下さい。
赤くはれた時は、その大体の大きさを筆で記入して下さい。
3. ひきつけがあった時は【はい】に○をして下さい。
ひきつけのあった時間を"分"単位で記入して下さい。
1. 発熱とは別には別にひきつけがあった時の最も高かった体温を記入して下さい。
4. 嘔吐があった時は【はい】に○をして下さい。
5. 下痢があった時は【はい】に○をして下さい。
6. せき、鼻水などの症状があった時は【はい】に○をして下さい。
7. その他の症状に気が付いた時は記入して下さい。
8. 上記の症状がでた時にお医者さんにかかった時は【はい】に○をして下さい。

【内側】

DPTワクチン接種後の健康状況調査票

次の質問にお答え下さい。

1. 発熱がありましたか【はい・いいえ】
それはいつからですか： () 月 () 日
最も高かった体温は何度でしたか： ()℃
2. 注射した部位には異常がありましたか【はい・いいえ】
それはいつからですか： () 月 () 日
程度は 赤くはれましたか： (はい・いいえ) □
赤くはれた大きさは： () □
化膿しましたか： (はい・いいえ)
腫くまりましたか： (はい・いいえ)
3. ひきつけがおこりましたか【はい・いいえ】
それはいつからですか： () 月 () 日
どの位の時間でしたか： () 分
そのとき熱はありましたか： (はい・いいえ) □
最も高かった体温は何度でしたか： ()℃
4. 嘔吐がありましたか【はい・いいえ】
それはいつからですか： () 月 () 日
5. 下痢がありましたか【はい・いいえ】
それはいつからですか： () 月 () 日
6. せき、鼻みずなどの症状はありましたか【はい・いいえ】
それはいつからですか： () 月 () 日
7. その他の身体の具合が悪くなったことがありましたら記入して下さい。
症状があったのは： () 月 () 日～ () 月 () 日
症状： []
 8. 上記の症状で医師に受診しましたか【はい・いいえ】
そのとき入院しましたか (はい・いいえ)
- アンケートにご協力ありがとうございます。

【外側】

【表紙】

平成24年度
予防接種後健康状況調査

【ポリオ(ジフテリヤ、百日せき、破傷風及びポリオ)の4種混合ワクチンを含む。】の予防接種を受けたら…

この調査は、健康小児に接種された単独不活化ポリオワクチン又は4種混合ワクチンの接種後の健康状況について、今後将来にわたって全国調査を行い、接種後の健康状況の変化の異態を明らかにすることを目指すものとしてあり、厚生労働省健康局結核感染症課が実施するものです。

なお、調査期間は不活化ポリオワクチン接種後28日間とします。

この調査に当てはまる健康状況の変化がでた時はもちろんのこと、変化がない場合でも調査期間終了後必ず^{て下さる}返してください。

この調査で得られたデータは他の目的には使用いたしません。

← 切り離して郵便ポストに投函して下さい。

不活化ポリオ、4種混合(DPT-IPV)ワクチン接種後の健康状況調査にご協力下さい

- * ワクチンの種類 単独の不活化ポリオワクチン ・ 4種混合 (DPT-IPV) ワクチン
- * 接種回数 1回目 ・ 2回目 ・ 3回目 ・ 4回目
- * ワクチンメーカー ()
- * ロット番号 ()
- * 接種日 平成 年 月 日

* 調査期間 平成 年 月 日まで

(* は、医師記入項目です。)

お子様の性別 男 ・ 女

お子様の接種時の年齢 歳 ヶ月

不活化ポリオ・4種混合リソ
健康状況調査票記入要領

- 1. 3. 7. 5℃以上の発熱があった時は【はい】に○をして下さい。
- 2. 注射した部位に何らかの異常があった時は【はい】に○をして下さい。赤くはれた時は、その体の大きさを直登で記入して下さい。
- 3. ひきつけがあった時は【はい】に○をして下さい。
ひきつけのあった時間を“分”単位で記入して下さい。
1の発熱とは別にひきつけがあった時の最も高かった体温を記入して下さい。
- 4. 嘔吐があった時は【はい】に○をして下さい。
- 5. 下痢があった時は【はい】に○をして下さい。
- 6. せき、鼻水などの症状があった時は【はい】に○をして下さい。
- 7. その他の症状に気付いた時は記入して下さい。
- 8. 上記の症状がでた時にお医者さんにかかった時は【はい】に○をして下さい。

不活化ポリオ・4種混合リソ
接種後の健康状況調査票

次の質問にお答え下さい。

- 1. 発熱がありましたか【はい・いいえ】
それはいつからですか：()月()日
最も高かった体温は何度でしたか：()℃
- 2. 注射した部位には異常がありましたか【はい・いいえ】
それはいつからですか：()月()日
程度は赤くはれましたか：(はい・いいえ)
赤くはれた大きさは：()㎝
化膿しましたか：(はい・いいえ)
硬くなりましたか：(はい・いいえ)
- 3. ひきつけがおこりましたか【はい・いいえ】
それはいつからですか：()月()日
どの位の時間でしたか：()分
そのとき熱はありましたか：(はい・いいえ)
- 4. 嘔吐がありましたか【はい・いいえ】
それはいつからですか：()月()日
- 5. 下痢がありましたか【はい・いいえ】
それはいつからですか：()月()日
- 6. せき、鼻みずなどの症状はありましたか【はい・いいえ】
- 7. その他の身体の異変が起きたことがありましたら記入して下さい。
症状があったのは：()月()日～()月()日
症状：[]
- 8. 上記の症状で医師に受診しましたか【はい・いいえ】
そのとき入院しましたか (はい・いいえ)

アンケートにご協力ありがとうございました。

都道府県
指定都市
で切手を貼
って下さい

□□□□-□□□□

平成24年度
予防接種後健康状況調査

【ソノチリ、百日せき及び破傷風】の第2期の予防接種
を受けたら…

この調査は、健康小児に接種された沈降ジフテリア破傷風混合トキソイド（沈降D T Tトキソイド）の接種後の健康状況について、今後将来にわたって全国調査を行い、接種後の健康状況の変化の実態を明らかにすることを目的とするものであり、厚生労働省健康局感染症課が実施するものです。

なお、調査期間は沈降D T Tトキソイド接種後28日間とします。

＝ 沈降DTトキソイド（第2期）接種後の健康状況調査にご協力下さい

*リソナーカー ()
*ロット番号 ()
*接種日 平成 年 月 日
*調査期間 平成 年 月 日まで
(*は、医師記入項目です。)

お子様の性別 男 ・ 女
お子様の接種時の年齢 歳 ヶ月

この調査に当てはまる健康状況の変化がでた時はもちろんのこと、変化がない場合でも調査期間終了後必ずハガキを投函して下さい。

この調査で得られたデータは他の目的には使用いたしません。

一切り離して郵便ポストに投函して下さい。

沈降D Tトキット健康状況調査票記入要領

- 1. 37.5℃以上の発熱があった時は【はい】に○をして下さい。
- 2. 注射した部位に何らかの異常があった時は【はい】に○をして下さい。赤くはれた時は、その大体の大きさを直徑で記入してください。
- 3. ひきつけがあった時は【はい】に○をして下さい。
ひきつけのあった時間を"分"単位で記入して下さい。
1. 発熱とは別にひきつけがあった時の最も高かった体温を記入して下さい。
- 4. 嘔吐があった時は【はい】に○をして下さい。
- 5. 下痢があった時は【はい】に○をして下さい。
- 6. せき、鼻水などの症状があった時は【はい】に○をして下さい。
- 7. その他の症状に気付いた時は記入して下さい。
- 8. 上記の症状がでた時にお医者さんにかかった時は【はい】に○をして下さい。

沈降D Tトキット接種後の健康状況調査票

次の質問にお答え下さい。

- 1. 発熱がありましたか【はい・いいえ】
それはいつからですか：()月()日
最も高かった体温は何度でしたか：()℃
- 2. 注射した部位には異常がありましたか【はい・いいえ】
それはいつからですか：()月()日
程度は、赤くはれましたか：(はい・いいえ)
赤くはれた大きさは：()㎍
化膿しましたか：(はい・いいえ)
腫くまりましたか：(はい・いいえ)
- 3. ひきつけがありましたか【はい・いいえ】
それはいつからですか：()月()日
どの位の時間でしたか：()分
そのとき熱はありましたか：(はい・いいえ)
最も高かった体温は何度でしたか：()℃
- 4. 嘔吐がありましたか【はい・いいえ】
それはいつからですか：()月()日
- 5. 下痢がありましたか【はい・いいえ】
それはいつからですか：()月()日
- 6. せき、鼻みずなどの症状はありましたか【はい・いいえ】
それはいつからですか：()月()日
- 7. その他身体の具合が悪くなったことがありますたら記入して下さい。
症状があったのは：()月()日～()月()日
症状：[]
- 8. 上記の症状で医師に受診しましたか【はい・いいえ】
そのとき入院しましたか【はい・いいえ】

アンケートにご協力ありがとうございました。

都道府県
指定都市
で印手を貼
って下さい

□□□□-□□□□

MRワクチン接種後の健康状況調査にご協力下さい

- *接種期別 1期 2期 3期 4期
- *ワカチメーカー ()
- *ロット番号 ()
- *接種日 平成 年 月 日
- *調査期間 平成 年 月 日まで (*は、医師記入項目です。)

お子様の性別 男・女

お子様の接種時の年齢 歳 ヶ月

平成24年度
予防接種後健康状況調査

【麻しん及び風しん】の予防接種を受けたら...

この調査は、健康小児に接種された麻しん風しん混合ワクチン(MRワクチン)の接種後の健康状況について、今後将来にわたって全国調査を行い、接種後の健康状況の変化の実態を明らかにすることを目的とするものであり、厚生労働省健康局結核感染症課が実施するものです。

なお、調査期間はMRワクチン接種後28日間とします。

この調査に当てはまる健康状況の変化がでた時はもちろんのこと、変化がない場合でも調査期間終了後必ずご返事を返願して下さい。

この調査で得られたデータは他の目的には使用いたしません。

一切り離して郵便ポストに投函して下さい。

【記入要領】

MRワクチン健康状況調査票記入要領

- 1. 37.5℃以上の発熱があった時は【はい】に○をして下さい。
- 2. 注射した部位に何らかの異常があった時は【はい】に○をして下さい。最も強く(大きく)でたと思われる日を月日で記入して下さい。赤くはれた時は、その大きさや直径を直径で記入して下さい。注射した部位に水ぶくれができた時は【はい】に○をして下さい。
- 3. ひきつけがあった時は【はい】に○をして下さい。ひきつけのあった時間を“分”単位で記入して下さい。1の発熱とは別にひきつけがあった時の最も高かった体温を記入して下さい。
- 4. じんましんがでた時は【はい】に○をして下さい。
- 5. じんましん以外で身体にぼつぼつがでた時は【はい】に○をして下さい。
- 6. リンパ節(ぐりぐり)がはれた時は【はい】に○をして下さい。はれた場所について()内の該当するところに○をして下さい。
- 7. 関節(ふしぶし)を痛がった時は【はい】に○をして下さい。痛がった場所について()内の該当するところに○をして下さい。
- 8. その他の症状に気が付いた時は記入して下さい。
- 9. 上記の症状がでた時にお医者さんにかかった時は【はい】に○をして下さい。

【内側】

MRワクチン接種後の健康状況調査票

次の質問にお答え下さい。

- 1. 発熱がありましたか【はい・いいえ】
それはいつからですか：()月()日
最も高かった体温は何度でしたか：()℃
注射した部位には異常がありましたか【はい・いいえ】
強くでたのはいつからですか：()月()日
程度は 赤くはれましたか：(はい・いいえ)
注射した部位に水ぶくれができた時は：(はい・いいえ)
化膿しましたか：(はい・いいえ)
腫くなりましたか：(はい・いいえ)
水ぶくれができましたか：(はい・いいえ)
2. ひきつけがありましたか【はい・いいえ】
それはいつからですか：()月()日
どの位の時間でしたか：()分
3. そのとき熱はありましたか：(はい・いいえ)
最も高かった体温は何度でしたか：()℃
4. じんましんがでましたか【はい・いいえ】
それはいつからですか：()月()日
5. じんましん以外の赤いぼつぼつがでましたか【はい・いいえ】
それはいつからですか：()月()日
6. リンパ節(ぐりぐり)がはれましたか【はい・いいえ】
それはいつからですか：()月()日
7. 関節(ふしぶし)を痛がりましたか【はい・いいえ】
それはいつからですか：()月()日
8. その他身体の異音が響くなったことがありましたら記入して下さい。
症状があったのは：()月()日～()月()日
症状：【
9. 上記の症状で医師に受診しましたか【はい・いいえ】
そのとき入院しましたか【はい・いいえ】
アンケートにご協力ありがとうございました。】

【外側】

【表紙】

都道府県

指定都市

で切手を貼

って下さい

平成24年度
予防接種後健康状況調査

【日本脳炎】の予防接種を受けたら…

この調査は、健康小児に接種された乾燥細胞培養日本脳炎ワクチンの接種後の健康状況について、今後将来にわたって全国調査を行い、接種後の健康状況の変化の実態を明らかにすることを目的とするものであり、厚生労働省健康局感染症課が実施するものです。

なお、調査期間は乾燥細胞培養日本脳炎ワクチン接種後28日間とします。

この調査に当てはまる健康状況の変化がでた時はもちろんのこと、変化がない場合でも調査期間終了後必ずお返事を返願して下さい。

この調査で得られたデータは他の目的には使用いたしません。

一切り離して郵便ポストに投函して下さい。

乾燥細胞培養日本脳炎ワクチン接種後の健康状況調査
にご協力下さい

*接種期別 1期初回1回目 1期追加 2期
1期初回2回目

*ワクチンカード ()

*ロット番号 ()

*接種日 平成 年 月 日

*調査期間 平成 年 月 日まで

(*は、医師記入項目です。)

お子様の性別 男 ・ 女

お子様の接種時の年齢 歳 ヶ月

乾燥細胞培養日本脳炎ワクチン
健康状況調査票記入要領

- 37.5℃以上の発熱があった時【はい】に○をして下さい。
- 注射した部位に何らかの異常があった時は【はい】に○をして下さい。最も強く(大きく)でたと思われる日を月日で記入して下さい。赤くはれた時は、その大体の大きさを厘徳で記入して下さい。注射した部位に水ぶくれができた時は、【はい】に○をして下さい。
- ひきつけがあった時は【はい】に○をして下さい。ひきつけのあった時間を"分"単位で記入して下さい。
1. 発熱とは別にひきつけがあった時の最も高かった体温を記入して下さい。
- じんましんがでた時は【はい】に○をして下さい。
- じんましん以外で身体にぼつぼつができた時は【はい】に○をして下さい。
- その他の症状に気付いた時は記入して下さい。
- 上記の症状がでた時にお医者さんにかかった時は【はい】に○をして下さい。

乾燥細胞培養日本脳炎ワクチン
接種後の健康状況調査票

次の質問にお答え下さい。

- 発熱がありましたか【はい・いいえ】
それはいつからですか：()月()日
最も高かった体温は何度でしたか：()℃
 - 注射した部位には異常がありましたか【はい・いいえ】
強く出たのはいつからですか：()月()日
程度は 赤くはれた大きさ：()mm
化粧しましたか：(はい・いいえ)
 悪くなりましたか：(はい・いいえ)
 水ぶくれができましたか：(はい・いいえ)
 - ひきつけがおりましたか【はい・いいえ】
それはいつからですか：()月()日
どの位の時間でしたか：()分
そのとき熱はありましたか：(はい・いいえ)
最も高かった体温は何度でしたか：()℃
 - じんましんができましたか【はい・いいえ】
それはいつからですか：()月()日
 - じんましん以外の赤いぼつぼつができましたか【はい・いいえ】
それはいつからですか：()月()日
 - そのお身体具合が悪くなったことがありますたら記入して下さい。
症状があったのは：()月()日～()月()日
症状：[]
 - 上記の症状で医師に受診しましたか【はい・いいえ】
そのとき入院しましたか(はい・いいえ)
- アンケートにご協力ありがとうございました。

都道府県
指産都市
で切手を貼
って下さい

□□□-□□□□

平成24年度
予防接種後健康状況調査

【ポリオ】の予防接種を受けたら...

この調査は、健康小児に接種されたポリオワクチンの接種後の健康状況について、今後将来にわたって全国調査を行い、接種後の健康状況の変化の実態を明らかにすることを目的とするものであり、厚生労働省健康局結核感染症課が実施するものです。

なお、調査期間はポリオワクチン接種後35日間とします。

ポリオワクチン接種後の健康状況調査にご協力下さい

- *接種回数 1回目
- *ロット番号 (平成 年 月 日)
- *接種日 平成 年 月 日
- *調査期間 平成 年 月 日まで
(*は、医師記入項目です。)

お子様の性別 男・女

お子様の接種時の年齢 歳 ヶ月

この調査に当てはまる健康状況の変化がでた時はもちろんのこと、変化がない場合でも調査期間終了後必ずお返事を投函して下さい。

この調査で得られたデータは他の目的には使用いたしません。

一切り離して郵便ポストに投函して下さい。

ポリオワクチン健康状況調査票記入要領

- 1. 37.5℃以上の発熱があった時は【はい】に○をして下さい。
- 2. ひきつけがあった時は【はい】に○をして下さい。
ひきつけのあった時間を"分"単位で記入して下さい。
1の発熱とは別にひきつけがあった時の最も高かった体温を記入して下さい。
- 3. 嘔吐があった時は【はい】に○をして下さい。
- 4. 下痢があった時は【はい】に○をして下さい。
- 5. その他の症状に気付いた時は記入して下さい。
- 6. 上記の症状がでた時にお医者さんにかかった時は【はい】に○をして下さい。

ポリオワクチン接種後の健康状況調査票

次の質問にお答え下さい。

- 1. 発熱がありましたか【はい・いいえ】
それはいつからですか：()月()日
最も高かった体温は何度でしたか：()℃
- 2. ひきつけがおこりましたか【はい・いいえ】
それはいつからですか：()月()日
どの位の時間をしましたか：()分
そのとき熱はありましたか：(はい・いいえ)
最も高かった体温は何度でしたか：()℃
- 3. 嘔吐がありましたか【はい・いいえ】
それはいつからですか：()月()日
- 4. 下痢がありましたか【はい・いいえ】
それはいつからですか：()月()日
- 5. その他身体の具合が悪くなったことがありましたら記入して下さい。
症状があったのは：()月()日～()月()日
症状：[]
- 6. 上記の症状で医師に受診しましたか【はい・いいえ】
そのとき入院しましたか【はい・いいえ】

アンケートにご協力ありがとうございました。

都道府県
〒-
市町村
番
号
で
切
手
を
貼
っ
て
下
さ
い

-

平成24年度
予防接種後健康状況調査

【BCG】の予防接種を受けたら...

この調査は、健康小児に接種されたBCGワクチンの接種後の健康状況について、今後将来にわたって全国調査を行うい、接種後の健康状況の変化の実態を明らかにすることを目的とするものであり、厚生労働省健康局結核感染症課が実施するものです。

なお、調査期間はBCGワクチン接種後4ヶ月間とします。

BCGワクチン接種後の健康状況調査にご協力下さい

* ロット番号 ()
* 接種日 平成 年 月 日 まで
* 調査期間 平成 年 月 日 まで
(*は、医師記入項目です。)

お子様の性別 男 男 女
お子様の接種時の年齢 年 月 日

この調査に当ってはまる健康状況の変化がでた時はもちろんのこと、変化がない場合でも調査期間終了後必ずハガキを投函して下さい

この調査で得られたデータは他の目的には使用いたしません。

一切り離して郵便ポストに投函して下さい。

【記入要領】

B.C.Gワクチン健康状況調査票記入要領

ワクチンを接種してから4ヶ月間は、お子様のわきの下、接種した場所に注意して下さい。

1. 接種してから4ヶ月たったあと、B.C.G接種の針のあとがいくつ残っているか、その個数を記入して下さい。
2. わきの下にしこり（ぐりぐり）ができた時は【はい】に○をして下さい。
3. 2の質問で【はい】に○をした人は、しこりの場所について（ ）内の該当するところに○をして下さい。
・しこりの大きさについて（ ）内の該当するところに○をして下さい。
4. 3ヶ月以上経っても注射したところが乾かない（ぐじゅぐじゅしている）時は【はい】に○をして下さい。
5. その他の症状に気付いた時は記入して下さい。
6. 上記の症状がでた時にお医者さんにかかった時は【はい】に○をして下さい。

【内 側】

B.C.Gワクチン接種後の健康状況調査票

次の質問にお答え下さい。

1. B.C.Gの針のあとはいくつ残っていますか【 個】
2. わきの下にしこり（ぐりぐり）ができましたか【はい・いいえ】
気がつかれたのはいつごろですか；（ ）月（ ）日ごろ
3. しこりができた場合のみお答え下さい。（該当するものに○）
場所 は；（左わきの下・右わきの下・両方・その他）
大きさは；（1cm未満・1cm以上）
4. 3ヶ月以上経っても接種部位が乾かないですか【はい・いいえ】
気がつかれたのはいつごろですか；（ ）月（ ）日ごろ
5. その他身体の具合が悪くなったことがありましたら記入して下さい。
症状があったのは；（ ）月（ ）日～（ ）月（ ）日
症状；【 】
6. 上記の症状で医師に受診しましたか【はい・いいえ】
そのとき入院しましたか【はい・いいえ】

アンケートにご協力ありがとうございました。

【外 側】

都道府県

指定都市

で切手を貼
って下さい

<input type="text"/>	<input type="text"/>	-	<input type="text"/>	<input type="text"/>	<input type="text"/>	<input type="text"/>
----------------------	----------------------	---	----------------------	----------------------	----------------------	----------------------

【表 紙】

平成24年度
予防接種後健康状況調査

【インフルエンザ】の手防接種を受けたら…

この調査は、健康者に接種されたインフルエンザワクチンの接種後の健康状況について、今後将来にわたって全国調査を行い、接種後の健康状況の変化の実態を明らかにすることを目的とすすめるものであり、厚生労働省健康局結核感染症課が実施するものです。

なお、調査期間はインフルエンザ接種後28日間とします。

＝インフルエンザワクチン接種後の健康状況調査にご協力下さい

- *ワクチンカー（ ）
 - *ロット番号（ ）
 - *接種日 年 月 日
 - *調査期間 平成 年 月 日まで
- （*は、医師記入項目です。）

被接種者の性別 男 ・ 女

被接種者の接種時の年齢 歳

この調査に当てはまる健康状況の変化がでた時はもちろんのこと、変化がない場合でも調査期間終了後必ずハガキを投函して下さい。

この調査で得られたデータは他の目的には使用いたしません。

←切り離して郵便ポストに投函して下さい。

【記入要領】

インフルエンザ・リソシ健康状況調査票記入要領

1. 37.5℃以上の発熱があった時は【はい】に○をして下さい。
2. 注射した部位に何らかの異常があった時は【はい】に○をして下さい。
赤くはれた時は、その大体の大きさを直徑で記入して下さい。
3. 全身けんたい感があった時は【はい】に○をして下さい。
4. じんましんができた時は【はい】に○をして下さい。
5. 頭痛があった時は【はい】に○をして下さい。
6. 嘔吐があった時は【はい】に○をして下さい。
7. その他の症状に気付いた時は記入して下さい。
8. 上記の症状がでた時に医師にかかった時は【はい】に○をして下さい。

【内 側】

インフルエンザ・リソシ接種後の健康状況調査票

次の質問にお答え下さい。

1. 発熱がありましたか【はい・いいえ】
それはいつからですか：()月()日
最も高かった体温は何度でしたか：()℃
2. 注射した部位には異常がありましたか【はい・いいえ】
それはいつからですか：()月()日
程度は 赤くはれましたか：(はい・いいえ)
赤くはれた大きさは：()㎝
化膿しましたか：(はい・いいえ)
癢くなりましたか：(はい・いいえ)
3. 全身けんたい感がありましたか【はい・いいえ】
それはいつからですか：()月()日
4. じんましんができましたか【はい・いいえ】
それはいつからですか：()月()日
5. 頭痛がありましたか【はい・いいえ】
それはいつからですか：()月()日
6. 嘔吐がありましたか【はい・いいえ】
それはいつからですか：()月()日
7. その他身体の具合が悪くなったことがありますたら記入して下さい。
症状があったのは：()月()日～()月()日
症状【
8. 上記の症状で医師に受診しましたか【はい・いいえ】
そのとき入院しましたか【はい・いいえ】

アンケートにご協力ありがとうございました。

様式第2

予防接種後健康状況調査一覧表

(調査一覧表)

2012年度(平成24年度)

都道府県・指定都市名(担当者名):

() 定点医療機関名(担当医師名):

I期・II期・III期・IV期

TEL () FAX ()

TEL () FAX ()

TEL () FAX ()

DPTワクチン(第1期)健康状況調査一覧表(観察期間28日間)

通し 番号	性別	接種時年齢	期 別	ワクチンメーカー	ロット番号	発 熱		局 所 反 応		吐 下 痢		その他の症状	医師の 受診の 有無
						発 現日	最 高熱	発 現日	程 度	発 現日	最 高熱		
	男・女	1期接種1回目 1期追加 1期追加2回目 1期追加3回目					発熱 発熱日 発熱日	発熱 発熱日	発熱 発熱日	発熱 発熱日	発熱 発熱日		有・無 有・無
	男・女	1期接種1回目 1期追加 1期追加2回目 1期追加3回目					発熱 発熱日 発熱日	発熱 発熱日	発熱 発熱日	発熱 発熱日	発熱 発熱日		有・無 有・無
	男・女	1期接種1回目 1期追加 1期追加2回目 1期追加3回目					発熱 発熱日 発熱日	発熱 発熱日	発熱 発熱日	発熱 発熱日	発熱 発熱日		有・無 有・無
	男・女	1期接種1回目 1期追加 1期追加2回目 1期追加3回目					発熱 発熱日 発熱日	発熱 発熱日	発熱 発熱日	発熱 発熱日	発熱 発熱日		有・無 有・無
	男・女	1期接種1回目 1期追加 1期追加2回目 1期追加3回目					発熱 発熱日 発熱日	発熱 発熱日	発熱 発熱日	発熱 発熱日	発熱 発熱日		有・無 有・無
	男・女	1期接種1回目 1期追加 1期追加2回目 1期追加3回目					発熱 発熱日 発熱日	発熱 発熱日	発熱 発熱日	発熱 発熱日	発熱 発熱日		有・無 有・無
	男・女	1期接種1回目 1期追加 1期追加2回目 1期追加3回目					発熱 発熱日 発熱日	発熱 発熱日	発熱 発熱日	発熱 発熱日	発熱 発熱日		有・無 有・無
	男・女	1期接種1回目 1期追加 1期追加2回目 1期追加3回目					発熱 発熱日 発熱日	発熱 発熱日	発熱 発熱日	発熱 発熱日	発熱 発熱日		有・無 有・無
	男・女	1期接種1回目 1期追加 1期追加2回目 1期追加3回目					発熱 発熱日 発熱日	発熱 発熱日	発熱 発熱日	発熱 発熱日	発熱 発熱日		有・無 有・無

2012年度(平成24年度)

都道府県・指定都市名(担当者名):

() 定点医療機関名(担当医師名):

1回目・2回目・3回目・4回目

TEL () FAX ()

TEL () FAX ()

不活化ポリオワクチン(4種混合ワクチン(DPT-IPV)を含む。)健康状況調査一覧表(観察期間28日間)

通し 番号	性別	接種時年齢	期 別	ワクチンメーカー	ロット番号	発 熱		局 所 反 応		吐 下 痢		その他の症状	医師の 受診の 有無
						発 現日	最 高熱	発 現日	程 度	発 現日	最 高熱		
	男・女	1回目 2回目 3回目	4回目				発熱 発熱日 発熱日	発熱 発熱日	発熱 発熱日	発熱 発熱日	発熱 発熱日		有・無 有・無
	男・女	1回目 2回目 3回目	4回目				発熱 発熱日 発熱日	発熱 発熱日	発熱 発熱日	発熱 発熱日	発熱 発熱日		有・無 有・無
	男・女	1回目 2回目 3回目	4回目				発熱 発熱日 発熱日	発熱 発熱日	発熱 発熱日	発熱 発熱日	発熱 発熱日		有・無 有・無
	男・女	1回目 2回目 3回目	4回目				発熱 発熱日 発熱日	発熱 発熱日	発熱 発熱日	発熱 発熱日	発熱 発熱日		有・無 有・無
	男・女	1回目 2回目 3回目	4回目				発熱 発熱日 発熱日	発熱 発熱日	発熱 発熱日	発熱 発熱日	発熱 発熱日		有・無 有・無
	男・女	1回目 2回目 3回目	4回目				発熱 発熱日 発熱日	発熱 発熱日	発熱 発熱日	発熱 発熱日	発熱 発熱日		有・無 有・無
	男・女	1回目 2回目 3回目	4回目				発熱 発熱日 発熱日	発熱 発熱日	発熱 発熱日	発熱 発熱日	発熱 発熱日		有・無 有・無
	男・女	1回目 2回目 3回目	4回目				発熱 発熱日 発熱日	発熱 発熱日	発熱 発熱日	発熱 発熱日	発熱 発熱日		有・無 有・無
	男・女	1回目 2回目 3回目	4回目				発熱 発熱日 発熱日	発熱 発熱日	発熱 発熱日	発熱 発熱日	発熱 発熱日		有・無 有・無

2012年度(平成24年度)

Ⅱ期・Ⅲ期・Ⅳ期

都道府県・指定都市名(担当者名):

TEL () FAX ()

定点医療機関名(担当医師名):

TEL () FAX ()

日本脳炎健康状況調査一覽表(観察期間28日間)

通し番号	性別	接種時年齢	期別	ワクチンメーカー	ロット番号	発熱		局所反応		けいれん	発疹		その他の症状	医師の受診の有無		
						発現日	最高体温	発現日	程度		発現日	種類		発現日	発現日	有
	男・女	1999年10月20日 1999年11月10日 1999年12月10日	2期			日	℃	発赤 0-5cm 6-9cm 10cm	化膿 硬結 水疱	日	分	℃	日		有・無	有・無
	男・女	1999年10月20日 1999年11月10日 1999年12月10日	2期			日	℃	発赤 0-5cm 6-9cm 10cm	化膿 硬結 水疱	日	分	℃	日		有・無	有・無
	男・女	1999年10月20日 1999年11月10日 1999年12月10日	2期			日	℃	発赤 0-5cm 6-9cm 10cm	化膿 硬結 水疱	日	分	℃	日		有・無	有・無
	男・女	1999年10月20日 1999年11月10日 1999年12月10日	2期			日	℃	発赤 0-5cm 6-9cm 10cm	化膿 硬結 水疱	日	分	℃	日		有・無	有・無
	男・女	1999年10月20日 1999年11月10日 1999年12月10日	2期			日	℃	発赤 0-5cm 6-9cm 10cm	化膿 硬結 水疱	日	分	℃	日		有・無	有・無
	男・女	1999年10月20日 1999年11月10日 1999年12月10日	2期			日	℃	発赤 0-5cm 6-9cm 10cm	化膿 硬結 水疱	日	分	℃	日		有・無	有・無
	男・女	1999年10月20日 1999年11月10日 1999年12月10日	2期			日	℃	発赤 0-5cm 6-9cm 10cm	化膿 硬結 水疱	日	分	℃	日		有・無	有・無
	男・女	1999年10月20日 1999年11月10日 1999年12月10日	2期			日	℃	発赤 0-5cm 6-9cm 10cm	化膿 硬結 水疱	日	分	℃	日		有・無	有・無
	男・女	1999年10月20日 1999年11月10日 1999年12月10日	2期			日	℃	発赤 0-5cm 6-9cm 10cm	化膿 硬結 水疱	日	分	℃	日		有・無	有・無
	男・女	1999年10月20日 1999年11月10日 1999年12月10日	2期			日	℃	発赤 0-5cm 6-9cm 10cm	化膿 硬結 水疱	日	分	℃	日		有・無	有・無

2012年度(平成24年度)

前期・後期

都道府県・指定都市名(担当者名):

TEL () FAX ()

()

定点医療機関名(担当医師名)または市町村名(担当番名)

TEL () FAX ()

米リカ健康状況調査一覽表(観察期間35日間)

通し番号	性別	接種時年齢	期別	ロット番号	発熱		けいれん		嘔吐		その他の症状	医師の受診の有無	
					発現日	最高体温	発現日	種類	発現日	回数		発現日	発現日
	男・女	10月 20日	1期 2期		日	℃	日	分	℃	日	日		有・無
	男・女	10月 20日	1期 2期		日	℃	日	分	℃	日	日		有・無
	男・女	10月 20日	1期 2期		日	℃	日	分	℃	日	日		有・無
	男・女	10月 20日	1期 2期		日	℃	日	分	℃	日	日		有・無
	男・女	10月 20日	1期 2期		日	℃	日	分	℃	日	日		有・無
	男・女	10月 20日	1期 2期		日	℃	日	分	℃	日	日		有・無
	男・女	10月 20日	1期 2期		日	℃	日	分	℃	日	日		有・無
	男・女	10月 20日	1期 2期		日	℃	日	分	℃	日	日		有・無
	男・女	10月 20日	1期 2期		日	℃	日	分	℃	日	日		有・無
	男・女	10月 20日	1期 2期		日	℃	日	分	℃	日	日		有・無
	男・女	10月 20日	1期 2期		日	℃	日	分	℃	日	日		有・無
	男・女	10月 20日	1期 2期		日	℃	日	分	℃	日	日		有・無
	男・女	10月 20日	1期 2期		日	℃	日	分	℃	日	日		有・無

BCG健康状況調査一覽表(観察期間4カ月)

通し番号	性別	接種時年齢	ロット番号	接種回数	リンパ節腫脹			発現日	程度	発現日	その他の症状	医師の診断の有無	入院の有無
					左腋下	右腋下	両方その他						
	男・女	2月			左腋下	右腋下	両方その他	1cm未満	1cm以上	日		有・無	有・無
	男・女	2月			左腋下	右腋下	両方その他	1cm未満	1cm以上	日		有・無	有・無
	男・女	2月			左腋下	右腋下	両方その他	1cm未満	1cm以上	日		有・無	有・無
	男・女	2月			左腋下	右腋下	両方その他	1cm未満	1cm以上	日		有・無	有・無
	男・女	2月			左腋下	右腋下	両方その他	1cm未満	1cm以上	日		有・無	有・無
	男・女	2月			左腋下	右腋下	両方その他	1cm未満	1cm以上	日		有・無	有・無
	男・女	2月			左腋下	右腋下	両方その他	1cm未満	1cm以上	日		有・無	有・無
	男・女	2月			左腋下	右腋下	両方その他	1cm未満	1cm以上	日		有・無	有・無
	男・女	2月			左腋下	右腋下	両方その他	1cm未満	1cm以上	日		有・無	有・無
	男・女	2月			左腋下	右腋下	両方その他	1cm未満	1cm以上	日		有・無	有・無
	男・女	2月			左腋下	右腋下	両方その他	1cm未満	1cm以上	日		有・無	有・無
	男・女	2月			左腋下	右腋下	両方その他	1cm未満	1cm以上	日		有・無	有・無
	男・女	2月			左腋下	右腋下	両方その他	1cm未満	1cm以上	日		有・無	有・無

2012年度(平成24年度)

都道府県・指定都市名(担当者名):

()

定点医療機関名(担当医師名):

()

()

TEL()

FAX()

インフルエンザ健康状況調査一覽表(観察期間28日間)

通し番号	性別	接種時年齢	ワクチンメーカー	ロット番号	発熱	発熱		発熱日	程度	全身けいこん		発熱日	程度	発熱日	程度	医師の診断の有無	入院の有無
						発熱日	最高発熱			左腋下	右腋下						
	男・女	歳月							発熱	発熱						有・無	有・無
	男・女	歳月			℃				北極	北極						有・無	有・無
	男・女	歳月			℃				北極	北極						有・無	有・無
	男・女	歳月			℃				北極	北極						有・無	有・無
	男・女	歳月			℃				北極	北極						有・無	有・無
	男・女	歳月			℃				北極	北極						有・無	有・無
	男・女	歳月			℃				北極	北極						有・無	有・無
	男・女	歳月			℃				北極	北極						有・無	有・無
	男・女	歳月			℃				北極	北極						有・無	有・無
	男・女	歳月			℃				北極	北極						有・無	有・無
	男・女	歳月			℃				北極	北極						有・無	有・無
	男・女	歳月			℃				北極	北極						有・無	有・無
	男・女	歳月			℃				北極	北極						有・無	有・無
	男・女	歳月			℃				北極	北極						有・無	有・無
	男・女	歳月			℃				北極	北極						有・無	有・無

平成24年度前期

集計報告

(平成24年4月1日～平成24年9月30日)

I 総論

予防接種の副反応調査は二つの方法で実施されている。則ち、「予防接種後・健康状況調査」と「予防接種後・副反応調査」である。本報告は前者で、定期接種のワクチン個々について、あらかじめ各都道府県単位で報告医を決めておき、それぞれのワクチンについて接種後の健康状況を前方視的に調査したものである。ちなみに後者は、予防接種後の異常な副反応を後方視的調査に基づき報告のあったものをまとめたものである。

今回は、平成24年度分前期(平成24年4月～平成24年9月)をまとめたものである。

- 1 本調査の目的は、国民が正しい理解の下に予防接種を受けることが出来るよう、接種前に個々のワクチンの接種予定数を報告医毎に決め、接種後、それぞれのワクチン毎に一定の観察期間を通じ、接種後の健康状況調査を実施することにより、その結果を広く国民に提供し、有効かつ安全な予防接種の実施に資することである。
- 2 調査対象としたワクチンは、定期接種として実施されたジフテリア、百日せき、破傷風三種混合ワクチン(DPT)、ジフテリア、百日せき、ジフテリア、破傷風二種混合ワクチン(DT)、麻しん、風しん、麻しん風しん混合ワクチン(MR)、日本脳炎、経口生ポリオ、不活化ポリオ、インフルエンザ、BCGである。
- 3 健康状況調査の実施期間及び対象者数は、DPT(DT)、日本脳炎、不活化ポリオについては、各四半期毎に都道府県、指定都市当たりそれぞれ40名を対象、MRについてはそれぞれ80名を対象とし、接種後28日後を観察期間とした。
※不活化ポリオワクチンは平成24年9月から導入されたため、有効回答数は少なくなる。
ポリオについては、前期(4～9月)は、100名を対象として35日間観察、BCGについては前期(4～9月)は100名を対象とし、観察期間は4カ月間とした。

【対象者数等】

予防接種の種類	期 間	対象者数	うち、有効回答数
DPT	前期	5, 120	2, 585
	後期	5, 120	2, 162
	合計	10, 240	4, 747
DPT-IPV	前期	—	—
	後期	5, 120	53
	合計	5, 120	53
DT	前期	5, 120	1, 327
	後期	5, 120	893
	合計	10, 240	2, 220
MR	前期	10, 240	5, 686
	後期	10, 240	4, 013
	合計	20, 480	9, 699
日本脳炎	前期	5, 120	1, 727
	後期	5, 120	2, 197
	合計	10, 240	3, 924
生ポリオ	前期	6, 400	2, 692
	後期	6, 400	60
	合計	12, 800	2, 752
不活化ポリオ	前期	5, 120	493
	後期	5, 120	350
	合計	10, 240	843
BCG	前期	6, 400	2, 321
	後期	6, 400	2, 204
	合計	12, 800	4, 525
インフルエンザ	—	6, 400	1, 222

4 報告の手順は、各都道府県・指定都市においてワクチン毎に報告定点を受諾した報告医が、各予防接種の接種当日に保護者に対して、本事業の趣旨を十分説明の上、健康状況調査に協力する旨の同意を得た後、台帳に登録する。

その後、保護者に健康状況調査表（ハガキ）を渡し、記入要領を説明し、保護者から返送されたものを、カルテと照合しまとめたものである。

5 本調査は、通常の副反応（発熱、発赤、発疹、腫脹）や、稀におこる副反応（ア

ナフィラキシー、脳炎、脳症等）に加えて、これまで予防接種の副反応として考えられていない接種後の症状についても報告できるように設定した。

また、予防接種後の健康状況という性質上、変化がない場合でも返送を依頼している。

6 本調査の性質上、登録者全数からの回答が必要であるため、調査表の返送の重要性について、本人又は保護者へよく説明し、同意をいただくことが重要である。

7 報告医から提出された調査票は、厚生労働省健康局結核感染症課で集計し、予防接種後副反応・健康状況調査検討会において、医学的、疫学的見地から解析・評価を行った。

8 予防接種後健康状況の調査結果は、都道府県・指定都市、日本医師会、地域医師会及び報告医等に還元するとともに、広く国民に公表することとしている。

9 集計に当たっては、各ワクチンの集計の場合、ワクチンによって少し内容は変わるものの、接種例数、年齢、発熱、局所反応、けいれん、じんましん、嘔吐、下痢、せき、鼻水、リンパ節腫脹、関節痛等について集計した。

製造会社毎の副反応については、接種ワクチン総数の差があるため、個々にまとめず全体のまとめを報告することとした。

II 各論

DPT・DT

1 DPT1期初回1回目

対象者数は775人で、この内773人(99.7%)が生後3ヶ月から3歳代であった。何らかの症状を呈したのは190人、発生件数は261件であった。男女児間に差は認められなかった。症状とその発現日、年齢の関係をみると次のとおりである。

37.5℃以上38.5℃未満の発熱は合計41件(5.3%)であるが、接種後7日までの小計は24件(3.1%)であった。

38.5℃以上の発熱は合計16件(2.1%)であるが、接種後7日までの小計では9件(1.2%)であった。

局所反応は合計101件(13.0%)であるが、接種後7日までの小計では94件(12.1%)であった。接種後1日目の48件(6.2%)が最大であった。

けいれんは接種後22日の1件のみで、37.5℃未満の発熱を伴っていた。

嘔吐は合計11件(1.4%)であるが、接種後7日までの小計では8件(1.0%)であった。

下痢は合計22件(2.8%)であるが、接種後7日までの小計では13件(1.7%)であった。

せき、鼻水は合計69件(8.9%)であるが、接種後7日までの小計では24件(3.1%)であった。

2 DPT1期初回2回目

対象者数は654人で、この内649人(99.2%)が生後3ヶ月から3歳代であった。何らかの症状を呈したのは197人、発生件数は275件であった。男女児間に差は認められなかった。症状とその発現日、年齢の関係をみると次のとおりである。

37.5℃以上38.5℃未満の発熱は合計24件(3.7%)であるが、接種後7日までの小計は14件(2.1%)であった。接種後1日目の5件(0.8%)が最大であった。

38.5℃以上の発熱は合計31件(4.7%)であるが、接種後7日までの小計は12件(1.8%)であった。接種後1日目、15日目の5件(0.5%)が最大であった。

局所反応は合計113件(17.3%)であるが、接種後7日までの小計が111件(17.0%)であった。接種後1日目の62件(9.5%)が最大であった。

けいれんはみられなかった。

嘔吐は合計14件(2.1%)であるが、接種後7日までの小計では5件(0.8%)であった。接種後15日目の4件(0.6%)が最大であった。

下痢は合計33件(5.0%)であるが、接種後7日までの小計では13件(2.0%)であった。

せき、鼻水は合計60件(9.2%)であるが、接種後7日までの小計では29件(4.4%)であった。接種後0日目、2日目の6件(0.9%)が最大であった。

3 DPT1期初回3回目

対象者数は582人で、この内581人(99.8%)が生後3ヶ月から3歳代であった。何らかの症状を呈したのは136人、発生件数は191件であった。男女児間に差は認めなかった。症状とその発現日、年齢の関係をみると次のとおりであった。

37.5℃以上38.5℃未満の発熱は合計20件(3.4%)であるが、接種後7日目までの小計は13件(2.2%)であった。接種後1日目の5件(0.9%)が最大であった。

38.5℃以上の発熱は合計24件(4.1%)であるが接種後7日目までの小計は13件(2.2%)で接種当日の3件(0.5%)が最大であった。

局所反応は合計55件(9.5%)であり、接種後7日目までの小計では53件(9.1%)であった。接種翌日の35件(6.0%)が最大であった。けいれんはみられなかった。

嘔吐は合計6件(1.0%)であるが、接種後7日目までの小計では4件(0.7%)であった。

下痢は合計27件(4.6%)であるが、接種後7日目までの小計では13件(2.2%)であった。

せき、鼻水は合計59件(10.1%)であるが、接種後7日目までの小計では32件(5.5%)であった。

4 DPT1期追加

対象者数は574人で、この内555人(96.7%)が1歳から4歳代であった。何らかの症状を呈したのは238人、発生件数は345件であった。男女児間に差は認めなかった。症状とその発現日、年齢の関係をみると次のとおりであった。

37.5℃以上38.5℃未満の発熱は合計26件(4.5%)であるが、接種後7日目までの小計では16件(2.8%)であった。接種翌日の7件(1.2%)が最大であった。

38.5℃以上の発熱は合計50件(8.7%)であるが接種後7日目までの小計は26件(4.5%)で接種後1日目の8件(1.4%)が最大であった。

局所反応は合計143件(24.9%)であるが、接種後7日目までの小計では141件(24.6%)であった。接種翌日の80件(13.9%)が最大であった。

けいれんは接種翌日の1件のみで、37.5℃以上の発熱を伴っていた。

嘔吐は合計11件(1.9%)であるが、接種後7日目までの小計では6件(1.0%)であった。

下痢は合計33件(5.7%)であるが、接種後7日目までの小計では22件(3.8%)であった。

せき、鼻水は合計81件(14.1%)であるが、接種後7日目までの小計では42件(7.3%)であった。接種後1日目の14件(2.4%)が最大であった。

5 DT初回接種、追加接種は対象者が少ないので省略する。

6 DT 2期

対象者は1,327人であった。何らかの症状を呈したのは301人、発生件数は484人であった。症状と発現日の関係をみると次のとおりである。

37.5℃以上38.5℃未満の発熱は合計17件(1.3%)であるが、接種後7日目までの小計は11件(0.8%)であった。

38.5℃以上の発熱は合計15件(1.1%)であるが、接種後7日目までの小計では10件(0.8%)であった。

局所反応は合計249件(18.8%)であるが、接種後7日目までの小計では248件(18.7%)であった。接種後1日目の129件(9.7%)が最大であった。

けいれんは37件(2.8%)が接種当日にみとめられ、そのいずれもが37.5℃未満の発熱を伴っていた。

嘔吐は合計43件(3.2%)であるが、接種後7日目までの小計では41件(3.1%)であった。

下痢は合計56件(4.2%)であるが、接種後7日目までの小計では48件(3.6%)であった。

せき、鼻水は合計67件(5.0%)であるが、接種後7日目までの小計では52件(3.9%)であった。

まとめ

各項目で従来の結果と大きな相違はなかった。

多く報告されるのは局所反応である。特徴的には1期初回1回目接種後の局所反応が接種後2日以内に10.9%と多くみられたが接種後7、8日目にも0.3%~0.5%の局所反応が見られた。

一方2回目接種以降は接種後1日目に6.0~13.9%に見られるものの8日以降ではほとんど見られない。

けいれんは初回1回目接種後22日目に37.5℃未満の発熱を伴うもの、1期追加接種後翌日に37.5℃以上の発熱を伴うものがそれぞれ1件みられた。

接種後の嘔吐、下痢、せき、鼻水を観察しているのは、紛れ込みの副反応を観察することが目的であるが、28日を通して大きな発生率の相違はなく、このワクチンを接種する年齢にみられる健康状況の変化と思われる。

MR

1. MR-1期

対象者数は、12ヶ月～24ヶ月未満の1,785人(男児899人、女児879人、性別不明7人)で、このうち何らかの症状を呈したものは425人(23.8%)、発生件数は517件であった。男女間に差はみられなかった。

観察期間中(0日～28日)に発熱を認めたものは330件(18.5%)であった。37.5℃以上38.5℃未満の発熱を認めたものは140件(7.8%)であり、38.5℃以上の発熱がみられたものは190件(10.6%)であった。

発熱の時期別では、接種後6日までが146件(8.2%)、接種後7～13日が98件(5.5%)であった。

局所反応は65件(3.6%)にみられた。そのうち52件は3日以内、54件は6日以内であった。

けいれんがみられたものは5件(0.3%)であり、体温37.5℃未満が1件(0.1%)、体温37.5℃以上が4件(0.2%)であった。

蕁麻疹は37件(2.1%)にみられ、接種後1日以内は6件(0.3%)、13日以内は31件(1.7%)であった。発疹は66件(3.7%)にみられた。6日以内の発疹は29件(1.6%)であり、7～13日の発疹は23件(1.3%)であった。リンパ節腫脹は12件(0.7%)、関節痛は2件(0.1%)であった。

2. MR 2期

対象者数は、5歳～7歳の2,146人(男児1,079人、女児1,055人、性別不明12人)で、このうち何らかの症状を呈したものは227人(10.6%)、発生件数は280件であった。男女間に差はみられなかった。

観察期間中(0日～28日)に発熱を認めたものは136件(6.3%)であった。37.5℃以上38.5℃未満の発熱を認めたものは52件(2.4%)であり、38.5℃以上の発熱がみられたものは84件(3.9%)であった。

発熱の時期別では、接種後6日までが59件(2.7%)、接種後7～13日が38件(1.8%)であった。

局所反応は60件(2.8%)にみられた。そのうち54件は3日以内、57件は6日以内であった。

けいれんがみられたものは6件(0.3%)、体温37.5℃未満が5件(0.1%)、体温37.5℃以上が1件(0.0%)であった。

蕁麻疹は29件(1.4%)にみられ、接種後1日以内は9件(0.4%)、13日以内は25件(1.2%)であった。発疹は18件(0.8%)にみられた。6日以内の発疹は8件(0.4%)であり、7～13日の発疹は4件(0.2%)であった。リンパ節腫脹は12件(0.6%)、関節痛は19件(0.9%)であった。

3. MR 3期

対象者数は、中学1年生相当の1,226人(男子543人、女子682人、性別不明1人)で、このうち何らかの症状を呈したものは76人(6.2%)、発生件数は88件であった。

観察期間中(0日~28日)に発熱を認めたものは32件(2.6%)であった。37.5℃以上38.5℃未満の発熱を認めたものは19件(1.5%)であり、38.5℃以上の発熱がみられたものは13件(1.1%)であった。

発熱の時期別では、接種後6日までが8件(0.7%)、接種後7~13日が15件(1.2%)であった。

局所反応は32件(2.6%)にみられた。そのうち31件は3日以内、32件は6日以内であった。

けいれんがみられたものは接種当日に1件(0.1%)であり、体温37.5℃未満であった。

蕁麻疹は5件(0.4%)にみられ、接種後1日以内は1件(0.1%)、13日以内は3件(0.2%)であった。発疹は5件(0.4%)にみられた。6日以内の発疹は3件(0.2%)であり、7~13日の発疹はみられなかった。リンパ節腫脹は6件(0.5%)、関節痛は7件(0.6%)であった。

4. MR 4期

対象者数は、高校3年生相当の529人(男性233人、女性294人、性別不明2人)で、このうち何らかの症状を呈したものは20人(3.8%)、発生件数は25件であった。男女間に差は、みられなかった。

観察期間中(0日~28日)に発熱を認めたものは5件(0.9%)であった。37.5℃以上38.5℃未満の発熱を認めたものは4件(0.8%)であり、38.5℃以上の発熱がみられたものは1件(0.2%)であった。発熱の時期別では、接種後6日までが1件(0.2%)、接種後7~13日が4件(0.8%)であった。

局所反応は7件(1.3%)にみられた。そのうち5件は3日以内、7件は6日以内であった。

けいれんはみられなかった。

蕁麻疹は3件(0.6%)にみられ、接種後1日以内はみられず、13日以内は2件(0.4%)であった。発疹は3件(0.6%)にみられた。6日以内の発疹は2件(0.4%)であり、7~13日の発疹は1件(0.2%)であった。リンパ節腫脹は2件(0.4%)、関節痛は5件(0.9%)であった。

まとめ

発熱率、局所反応発現率、蕁麻疹発症率、発疹の出現率はMR 1期が最も高く、2期はそれに次ぎ高い。3期、4期は2期よりさらに低かった。

日本脳炎

平成17年5月にマウス脳由来ワクチンの積極的な接種勧奨が差し控えられたが、平成21年6月2日から乾燥細胞培養日本脳炎ワクチンが1期の定期接種に使用可能となり、その後、平成22年4月から積極的な接種勧奨が再開し、平成22年8月27日からは2期の定期接種にも使用可能となった。また、積極的勧奨差し控えにより接種できなかった年齢層を特例対象者として、20歳未満までは定期接種できるよう予防接種法の政省令の改正が行われた。

1. 日本脳炎ワクチン1期初回1回目

調査対象人数は507人（男性245人、女性255人、性別不明7人）であった。接種年齢は0歳5人、1歳4人、2歳13人、3歳337人、4歳52人、5歳41人、6歳28人、7歳27人で、積極的勧奨の対象者である3～4歳は全体の76.7%であった。

健康状況調査の観察期間である接種後28日間に何らかの健康異常が発生した者の割合をみると、1歳以下：11.1%、2歳：15.4%、3歳：34.7%、4歳：15.4%、5歳：26.8%、6歳：14.3%、7歳：3.7%で、調査対象者全体では28.4%であった。

何らかの健康異常が発生した者の割合を男女別にみると、男性15.9%、女性16.5%であった。

発現症状別にみると、37.5℃以上38.5℃未満の発熱は4.1%、38.5℃以上の発熱は8.1%、接種部位の局所反応は5.1%、蕁麻疹は4.1%、けいれんは3.7%であった。

症状の発現日別にみると、局所反応は接種当日をピークに0～2日にみられ、接種4日以降の報告はなかった。発熱は接種翌日をピークに0～1日に多く、

それ以降は0～4件と散在した。蕁麻疹と発疹は接種当日をピークに多く、それ以降は1件ずつ散在した。

マウス脳由来のワクチンが使われていた平成8～20年度の累計では、発熱、局所反応の頻度は、接種翌日にそれぞれ0.9%、3.4%であったが、乾燥細胞培養日本脳炎ワクチンが使われていた平成24年度前期は、発熱、局所反応の頻度は、それぞれ2.8%（接種翌日）、3.0%（接種当日）であり、乾燥細胞培養日本脳炎ワクチンの接種翌日の発熱の頻度はマウス脳由来日本脳炎ワクチンと比較して高く、局所反応の頻度に有意差は認められなかった。

2. 日本脳炎ワクチン1期初回2回目

調査対象人数は403人（男性193人、女性203人、性別不明7人）であった。接種年齢は0歳4人、1歳5人、2歳8人、3歳258人、4歳39人、5歳34人、6歳35人、7歳20人で、積極的勧奨の対象である3～4歳は全体の73.7%であった。

健康状況調査の観察期間である接種後28日間に何らかの健康異常が発生した者の割合をみると、1歳以下：22.2%、2歳：12.5%、3歳：23.3%、4歳：33.3%、5歳：29.4%、6歳：8.6%、7歳：5.0%で、調査対象者全体では11.7%であった。

何らかの健康異常が発生した者の割合を男女別にみると、男性10.4%、女性：12.3%であった。

発現症状をみると、37.5℃以上38.5℃未満の発熱は2.7%、38.5℃以上の発熱は3.0%、接種部位の局所反応は4.5%、蕁麻疹は4.2%、発疹は4.2%、けいれんは3.7%に認められた。

症状の発現日別にみると、局所反応は接種当日をピークに0～2日に多く、

接種後3日以降はみられなかった。発熱は接種翌日、11日目、24日目、26日目が3件でそれ以外の日は0～2件であった。

マウス脳由来のワクチンが使われていた平成8～20年度の累計では、発熱の頻度は、接種翌日に0.9%、乾燥細胞培養日本脳炎ワクチンでは、接種翌日に0.7%であり、1期初回1回目のような有意差は認められなかった。局所反応はマウス脳由来のワクチンが使われていた平成8～20年度の累計では、接種翌日に5.3%であったが、乾燥細胞培養日本脳炎ワクチンでは接種当日に3.2%であり、乾燥細胞培養日本脳炎ワクチンの局所反応の頻度はマウス脳由来日本脳炎ワクチンと比較して低かった。

3. 日本脳炎ワクチン1期追加

報告された調査対象人数は388人（男性209人、女性172人、性別不明7人）であった。接種年齢をみると1歳3人、2歳2人、3歳9人、4歳172人、5歳80人、6歳58人、7歳64人で、積極的勧奨の対象である4歳は全体の44.3%と少なく、5～7歳での接種が多くみられた。

接種年齢別に、何らかの健康異常が発生した者の割合をみると、1歳以下：報告なし、2歳：50.0%、3歳：11.1%、4歳：8.7%、5歳：3.8%、6歳：15.5%、7歳：10.9%で、調査対象者全体では9.3%であった。

男女別にみると、何らかの健康異常が発生した者の割合は、男性：7.7%、女性：7.0%であった。

発現症状をみると、37.5℃以上38.5℃未満の発熱は3.4%、38.5℃以上の発熱は2.3%、接種部位の局所反応は1.5%、蕁麻疹は1.0%、発疹、けいれんはともに0.5%であった。

症状の発現日別にみると、局所反応は接種翌日、翌々日のいずれについても2件（0.5%）みられたが、それ以外の日は1件で散在し、接種後5日以降の報告はなかった。発熱は翌日に4件（1.0%）報告されたが、それ以外の日は、0～3件で散在した。

マウス脳由来のワクチンが使われていた平成8～20年度の累計では、発熱の頻度は、接種翌日に0.8%、乾燥細胞培養日本脳炎ワクチンでは、接種翌日に1.0%であり、1期初回1回目のような有意差は認められなかった。局所反応はマウス脳由来のワクチンが使われていた平成8～20年度の累計では、接種翌日に5.3%であったが、乾燥細胞培養日本脳炎ワクチンでは接種翌日、翌々日に0.5%であり、乾燥細胞培養日本脳炎ワクチンの局所反応はマウス脳由来日本脳炎ワクチンと比較して低かった。

4. 日本脳炎ワクチン2期

報告された調査対象人数は429人（男性225人、女性193人、性別不明11人）であった。接種年齢をみると9歳197人、10歳130人、11歳57人、12歳45人であった。

何らかの健康異常を認めた者は30人（調査対象者全体の7.0%）であった。

男女別にみると、何らかの健康異常が発生した者の割合は、男性：5.8%、女性：8.8%であった。

発現症状をみると、37.5℃以上38.5℃未満の発熱は1.9%、38.5℃以上の発熱は0.9%、接種部位の局所反応は4.0%、蕁麻疹は1.4%、発疹は0.9%、けいれんは0.7%に見られた。

症状の発現日別にみると、局所反応は接種翌日をピークに0～2日にみられ、

接種3日以降はみられなかった。発熱は接種翌日が3件（0.7%）であったが、それ以外は、0～2件で散在した。

マウス脳由来のワクチンが使われていた平成8～20年度の累計では、発熱の頻度は、接種翌日に0.6%、乾燥細胞培養日本脳炎ワクチンでは、接種翌日に0.7%であり、1期初回1回目のような有意差は認められなかった。局所反応はマウス脳由来のワクチンが使われていた平成8～20年度の累計では、接種翌日に7.2%であったが、乾燥細胞培養日本脳炎ワクチンでは接種翌日に2.1%であり、乾燥細胞培養日本脳炎ワクチンの接種翌日の局所反応はマウス脳由来日本脳炎ワクチンと比較して低かった。

ま と め

何らかの健康異常は、1期初回1回目16.4%、1期初回2回目11.7%、1期追加7.5%、2期7.0%であり回数を重ねるほど頻度は低くなった。

1期初回1回目は発熱の頻度が12.2%とその他の回に比べて高く、接種翌日にピークがあった。接種翌日の発熱の頻度はマウス脳由来のワクチンを使っていた時よりも高かった。

局所反応の割合は回数によってばらつきがあるが、マウス脳由来のワクチンよりいずれも低い頻度であった。

蕁麻疹や発疹は一定の傾向がなく、頻度も低かった。けいれんは39件報告された。

生ポリオ

1. 生ポリオ1回目

接種対象児数は1,263人(男663人、女597人、不明3人)で、内訳は3~5ヶ月171人(男96人、女75人)、6~8ヶ月504人(男260人、女244人)、9~11ヶ月352人(男178人、女172人、不明2人)、1歳207人(男113人、女94人)、2歳以上29人(男16人、女12人、不明1人)であった。このうち健康異常の発生しなかった人は941人(74.5%)であった。何らかの健康異常がみられた人は322人(25.5%)であった。健康以上発生件数は422件で、年齢別では3~5ヶ月34人(41件)、6~8ヶ月111人(149件)、9~11ヶ月105人(136件)、1歳68人(88件)、2歳以上4人(8件)であった。接種数の比較的多い1歳以下では9~11ヶ月児の割合が最多であった。

発熱は183人(接種対象者の14.5%)にみられ、3~5ヶ月で13人(同年齢対象者の7.6%)、6~8ヶ月で63人(同年齢接種対象者の12.5%)、9~11ヶ月で60人(同年齢接種対象者の17.0%)、1歳では44人(同年齢接種対象者の21.3%)、2歳では3人(同年齢接種対象者の15.0%)であった。38.5℃以上の発熱は107人(接種対象者の8.5%)で、発熱者の年齢別では3~5ヶ月で7人(同年齢接種対象者の4.1%)、6~8ヶ月で32人(同年齢接種対象者の6.3%)、9~11ヶ月で41人(同年齢接種対象者の11.6%)、1歳で24人(同年齢接種対象者の11.6%)、2歳で3人(同年齢接種対象者の15.0%)であった。接種後の日数では接種0日目で接種対象者の0.4%、1日目で1.2%、2日目で1.7%、3日目で1.1%、4日目で0.7%、5日目以降は0.1~0.8%の範囲で、31~35日は1.3%であった。接種1~3日以内が若干多いものの、その

後特定の日数に集中する傾向はない。38.5℃以上の発熱でみると、接種当日が1人(接種対象者の0.1%)、1日目が7人(接種対象者の0.6%)、2日目が11人(接種対象者の0.9%)、接種3日目が8人(接種対象者の0.6%)で、その後は0~0.6%の範囲であり、31~35日は1.1%であり、同様に特定の日数に集中する傾向はない。

けいれんを来した症例は4人であり、そのいずれもが37.5℃以上の発熱を伴うものであった。

嘔吐は50件(接種対象者の4.0%)にみられ、接種後2日目の0.6%が最も高く、ついで接種当日・翌日の0.4%、接種4日目、18日目の0.3%で、その他はすべて0~0.2%の範囲にあった。

下痢は185人(接種対象者の14.6%)に認められた。接種後の日数でみると、接種当日1.4%、接種翌日2.5%、接種2日目1.5%、接種3日目1.5%と高く、接種4日目以降は、0~0.9%の範囲で推移し、31~35日目が0.6%となっている。

2. 生ポリオ2回目

接種対象児数は1,429人(男727人、女694人、不明8人)で、内訳は3~5ヶ月17人(男8人、女9人)、6~8ヶ月40人(男15人、女25人)、9~11ヶ月207人(男98人、女109人)、1歳980人(男504人、女469人、不明7人)、2歳127人(男71人、女55人、不明1人)、3歳以上58人(男31人、女27人)であった。このうち健康異常の発生しなかった人は1,108人(77.5%)であった。何らかの健康異常がみられた人は321人(22.5%)であった。健康異常発生件数は427件で、年齢別では3~5ヶ月6人(6件)、6~8ヶ月10人(15件)、9~1

1ヶ月52人(69件)、1歳217人(284件)、2歳26人(37件)、3歳以上10人(16件)であった。

発熱は210人(接種対象者の14.7%)にみられた。3～5ヶ月では4人(同年齢接種対象者の23.5%)、6～8ヶ月では8人(同年齢接種対象者の20.0%)、9～11ヶ月では35人(同年齢接種対象者の16.9%)、1歳141人(同年齢接種対象者の14.4%)、2歳16人(同年齢接種対象者の12.6%)、3歳3人(同年齢接種対象者の7.7%)、4歳2人(同年齢接種対象者の15.4%)、5歳1人(同年齢接種対象者の25.0%)で、6歳以上の報告はなかった。38.5℃以上の発熱は136人(接種対象者の9.5%)で、発熱者の年齢別では、3～5ヶ月では1人(同年齢接種対象者の5.9%)、6～8ヶ月7人(同年齢接種対象者の17.5%)、9～11ヶ月26人(同年齢接種対象者の12.6%)、1歳88人(同年齢接種対象者の9.0%)、2歳9人(同年齢接種対象者の7.1%)、3歳以上5人(同年齢接種対象者の8.6%)であった。接種後の日数では、接種当日で接種対象者の0.4%、接種1日目で接種対象者の1.1%、接種2日目で1.5%と接種翌日と2日目で若干高いが、3日目以降では、0～0.8%の間で推移し、接種31～35日目で0.8%と若干高くなっているが、特定の日数に集中する傾向はない。38.5℃以上の発熱でみると、接種当日が0.3%、接種1日目が0.6%、接種2日目が1.0%と接種1日目と2日目で若干高くなっているが、接種3日目以降0～0.6%で推移し、接種31～35日目で0.5%と若干高くなっているが、特定の日数に集中する傾向はなかった。

けいれんを来した症例は、3人にみられた。その内訳は、接種後2日に37.5℃以上の発熱を伴うものが1人、接種後3日目、15日目に37.5℃未満の発熱を伴うものがそれぞれ1人となっている。

嘔吐は55人(接種対象者の3.8%)に認められたが、接種当日、接種翌日0.6%で、その後は0～0.3%で推移し、接種31～35日目で0.1%であり、特定の日数に集中する傾向はない。

下痢は159人(接種対象者の11.1%)にみられた。接種後の日数で見ると、接種翌日に2.5%と最も高く、次いで接種当日が0.9%、3日目が0.8%と若干高く、以降0.1～0.7%で推移し、接種31～35日目は0.4%であった。

ま と め

生ポリオ1回目、2回目接種対象者におけるワクチン接種後の発症割合を見ると、それぞれ発熱14.5%・14.7%、嘔吐4.0%・3.8%、下痢14.6%・11.1%となっている。

発熱までの期間を見ると、第1回目は接種当日で接種対象者の0.4%、翌日で1.2%、2日目で1.7%、3日目で1.1%、4日目で0.7%、5日目以降は0.1～0.8%の範囲で、31～35日は1.3%であった。接種1～3日以内が若干多いもののその後特定の日数に集中する傾向はない。第2回目では、接種当日で接種対象者の0.4%、翌日で接種対象者の1.1%、2日目で1.5%と翌日と2日目で若干高いが、3日目以降では、0～0.8%の間で推移し、接種31～35日目で0.8%と若干高くなっているが、特定の日数に集中する傾向はない。

嘔吐については、第1回目では接種対象者の4.0%に認められ、接種2日目の0.6%が最も高く、ついで接種当日・翌日の0.4%、接種18日目の0.3%で、その他はすべて0～0.2%の範囲にあった。第2回目では接種対象者の3.8%に認められたが、接種当日、翌日0.6%で、その後は0～

0.3%で推移し、接種31～35日目で0.1%であり、特定の日数に集中する傾向はない。

下痢は第1回目では接種対象者の14.6%に認められた。接種後の日数で見ると、接種当日1.4%、1日目2.5%、2日目1.5%、3日目1.5%と高く、接種4日目以降は、0～0.9%の範囲で推移し、31～35日目が0.6%となっている。第2回目では接種対象者の11.1%に認められた。接種後の日数で見ると、接種翌日に2.5%と最も高く、次いで接種当日が0.9%、3日目が0.8%と若干高く、以降0.1～0.7%で推移し、接種31～35日目は0.4%であった。

以上の結果は、多少の数字の前後はあるがこれまでとほぼ同様の結果であり、大きな変化はない。また、これらの反応はいずれも軽微な自然回復性のものにとどまっている。

不活化ポリオ

不活化ポリオワクチンについては、平成24年9月より定期接種となった。

1. 不活化ポリオ1回目

対象者数は367人で、この内354人(96.5%)が生後3ヶ月から1歳代であった。何らかの症状を呈したのは100人、発生件数は132件であった。男女児間に差は認められなかった。症状とその発現日、年齢の関係をみると次のとおりである。

37.5℃以上38.5℃未満の発熱は合計17件(4.6%)であるが、接種後7日までの小計は13件(3.5%)であった。接種翌日の5件(1.4%)が最大であった。

38.5℃以上の発熱は合計11件(3.0%)であるが、接種後7日までの小計は7件(1.9%)であった。接種後5日目、7日目および13日目の2件(0.5%)が最大であった。

局所反応は合計14件(3.8%)であるが、いずれも接種後7日以内にみられた。接種翌日の6件(1.6%)が最大であった。

けいれんはみられなかった。

嘔吐は合計8件(2.2%)であるが、接種後7日までの小計では6件(1.6%)であった。接種翌日の3件(0.8%)が最大であった。

下痢は合計21件(5.7%)であるが、接種後7日までの小計では11件(3.0%)であった。

せき、鼻水は合計61件(16.6%)であるが、接種後7日までの小計では25件(6.8%)であった。接種翌日の5件(1.4%)が最大であった。

2. 不活化ポリオ2回目

対象者数は114人で、この内97人(85.1%)が生後3ヶ月から1歳代であった。何らかの症状を呈したのは29人、発生件数は45件であった。男女児間に差は認められなかった。症状とその発現日、年齢の関係をみると次のとおりである。

37. 5℃以上38. 5℃未満の発熱は合計5件(4.4%)であるが、接種後7日までの小計は3件(2.6%)であった。

38. 5℃以上の発熱は合計7件(6.1%)であるが、接種後7日までの小計は4件(3.5%)であった。

局所反応は接種後4日目の1件だけであった。

けいれんは接種後5日目の1件だけであった。

嘔吐は合計4件(3.5%)であるが、接種後7日までの報告はなかった。

下痢は合計5件(4.4%)であるが、接種後7日までの小計では1件(0.9%)のみであった。

せき、鼻水は合計22件(19.3%)であるが、接種後7日までの小計では9件(7.9%)であった。接種後3日目の3件(2.6%)が最大であった。

3. 不活化ポリオ3回目

対象者数は12人で、この内11人(91.7%)が生後3ヶ月から1歳代であった。何らかの症状を呈したのは3人、発生件数は4件であった。男児のみの報告となっている。症状とその発現日、年齢の関係をみると次のとおりである。

37. 5℃以上38. 5℃未満の発熱はみられなかった。

38. 5℃以上の発熱は合計2件(8.3%)であるが、いずれも接種後7日目までの報告であった。

局所反応、けいれん、嘔吐、下痢はみられなかった。

せき、鼻水は合計2件(16.7%)であるが、接種後7日目までの小計では1件(8.3%)であった。

4. 不活化ポリオ4回目 報告がないことから省略

ま と め

今回多く報告されるのはせき、鼻水であり、次いで高かったのが、発熱であった。1回目接種後の発熱の頻度が接種翌日に1.6%であった。

接種後の嘔吐、下痢、せき、鼻水を観察しているのは、紛れ込みの副反応を観察することが目的であるが、28日を通して大きな発生率の相違はなく、このワクチンを接種する年齢にみられる健康状況の変化と思われる。

BCG

総数2,321人について接種後観察が行われた。これらの中の21人(0.9%)に何らかの異常が見られた(延べ件数21件、被接種者100人あたり0.9件)。健康異常発生は、3~5ヶ月児のみにみられた。性別に見ると男で1.2%、女で0.6%と、男が多かった。

異常の種別にみると、「リンパ節腫脹」が17人(0.7%)、「局所の湿潤」が4人(被接種者の0.2%)で、けいれんは見られなかった。

リンパ節腫脹は全17件中7件が接種後1か月以内に、7件が1ヶ月以後2ヶ月以内に、3件が2ヶ月以後3ヶ月以内に発生していた。

局所の湿潤の頻度は2件が2ヶ月以降3ヶ月以内、2件が接種後3ヶ月以降4ヶ月以内に発生していた。

接種局所の針痕に関する観察は1,986人(被接種者総数の85.6%)について行われた。全体では15~18個(記載上19個以上とされている者を含む)の者が多い(83.0%)が、4個以下の者も0.5%あった。平均個数は全体では16.3個で、健康異常の有無別に見ると、「なんらかの異常あり」で16.9個、「異常なし」で16.3個であり、「異常あり」でやや多かった。

ま と め

リンパ節腫脹は、今回のように多くが接種後1～2カ月くらいで発生し、大部分はその後6カ月以内に自然に消退する。積極的な治療は不要である。

局所の湿潤は、今回は接種後3ヶ月未満児にみられているが、正常反応が強調された例と考えられる。問題になるのはそれ以後に発生し、正常の反応が遅延した反応と思われるもので、一部は混合感染によるものがあると考えられ、特に反応の強い者には一般抗生剤の内服や塗布が有効である。

針痕は今回の観察では全体で平均16.3個みられた。ほぼ標準的な技術で接種した場合に期待される個数となっている。同時に、針痕個数が4個以下の者も0.5%あり、技術的に改善の余地がある。

平成24年度前期

集 計 表

期別・年齢別・性別

DPT1期初回1回目

		3~11ヶ月	1歳	2歳	3歳	4歳	5歳	6歳	7歳	合計
男	健康異常発生件数	131 件	1 件	件	件	件	件	件	件	132 件
	健康異常発生者数	97 人	1 人	人	人	人	人	人	人	98 人
	対象者数	398 人	3 人	2 人	人	人	人	1 人	人	404 人
女	健康異常発生件数	120 件	4 件	件	3 件	件	件	件	件	127 件
	健康異常発生者数	86 人	3 人	人	1 人	人	人	人	人	90 人
	対象者数	354 人	5 人	人	1 人	1 人	人	人	人	361 人
不明	健康異常発生件数	2 件	件	件	件	件	件	件	件	2 件
	健康異常発生者数	2 人	人	人	人	人	人	人	人	2 人
	対象者数	10 人	人	人	人	人	人	人	人	10 人
合計	健康異常発生件数	253 件	5 件	件	3 件	件	件	件	件	261 件
	健康異常発生者数	185 人	4 人	人	1 人	人	人	人	人	190 人
	対象者数	782 人	8 人	2 人	1 人	1 人	人	1 人	人	775 人

		健康異常発生者割合								
		3~11ヶ月	1歳	2歳	3歳	4歳	5歳	6歳	7歳	合計
男		24.4 %	33.3 %	%	%	%	%	%	%	24.3 %
女		24.3 %	60.0 %	%	100.0 %	%	%	%	%	24.9 %
不明		20.0 %	%	%	%	%	%	%	%	20.0 %
合計		24.3 %	50.0 %	%	100.0 %	%	%	%	%	24.5 %

DPT1期初回2回目

		3~11ヶ月	1歳	2歳	3歳	4歳	5歳	6歳	7歳	合計
男	健康異常発生件数	123 件	3 件	件	件	件	件	件	件	126 件
	健康異常発生者数	86 人	3 人	人	人	人	人	人	人	89 人
	対象者数	295 人	10 人	2 人	人	1 人	2 人	人	人	310 人
女	健康異常発生件数	137 件	7 件	件	件	1 件	件	件	件	145 件
	健康異常発生者数	100 人	4 人	人	人	1 人	人	人	人	105 人
	対象者数	329 人	6 人	2 人	人	2 人	人	人	人	339 人
不明	健康異常発生件数	2 件	件	2 件	件	件	件	件	件	4 件
	健康異常発生者数	2 人	人	1 人	人	人	人	人	人	3 人
	対象者数	3 人	1 人	1 人	人	人	人	人	人	5 人
合計	健康異常発生件数	262 件	10 件	2 件	件	1 件	件	件	件	275 件
	健康異常発生者数	188 人	7 人	1 人	人	1 人	人	人	人	197 人
	対象者数	627 人	17 人	5 人	人	3 人	2 人	人	人	654 人

		健康異常発生者割合								
		3~11ヶ月	1歳	2歳	3歳	4歳	5歳	6歳	7歳	合計
男		29.2 %	30.0 %	%	%	%	%	%	%	28.7 %
女		30.4 %	66.7 %	%	%	50.0 %	%	%	%	31.0 %
不明		66.7 %	%	100.0 %	%	%	%	%	%	60.0 %
合計		30.0 %	41.2 %	20.0 %	%	33.3 %	%	%	%	30.1 %

DPT1期初回3回目

		3~11ヶ月	1歳	2歳	3歳	4歳	5歳	6歳	7歳	合計
男	健康異常発生件数	103 件	3 件	件	件	件	件	件	件	106 件
	健康異常発生者数	74 人	2 人	人	人	人	人	人	人	76 人
	対象者数	270 人	7 人	3 人	人	人	人	人	人	280 人
女	健康異常発生件数	81 件	2 件	2 件	件	件	件	件	件	85 件
	健康異常発生者数	58 人	1 人	1 人	人	人	人	人	人	60 人
	対象者数	285 人	8 人	4 人	人	人	人	人	人	297 人
不明	健康異常発生件数	件	件	件	件	件	件	件	件	件
	健康異常発生者数	人	人	人	人	人	人	人	人	人
	対象者数	4 人	人	人	人	1 人	人	人	人	5 人
合計	健康異常発生件数	184 件	5 件	2 件	件	件	件	件	件	191 件
	健康異常発生者数	132 人	3 人	1 人	人	人	人	人	人	136 人
	対象者数	559 人	15 人	7 人	人	1 人	人	人	人	582 人

		健康異常発生者割合								
		3~11ヶ月	1歳	2歳	3歳	4歳	5歳	6歳	7歳	合計
男		27.4 %	28.6 %	%	%	%	%	%	%	27.1 %
女		20.4 %	12.5 %	25.0 %	%	%	%	%	%	20.2 %
不明		%	%	%	%	%	%	%	%	%
合計		23.6 %	20.0 %	14.3 %	%	%	%	%	%	23.4 %

DPT1期追加

		3~11ヶ月	1歳	2歳	3歳	4歳	5歳	6歳	7歳	合計
男	健康異常発生件数	1 件	120 件	36 件	6 件	3 件	件	件	件	166 件
	健康異常発生者数	1 人	88 人	24 人	3 人	2 人	人	人	人	118 人
	対象者数	2 人	217 人	47 人	13 人	6 人	4 人	2 人	人	291 人
女	健康異常発生件数	件	120 件	35 件	14 件	件	1 件	2 件	3 件	175 件
	健康異常発生者数	人	81 人	23 人	9 人	人	1 人	2 人	2 人	118 人
	対象者数	1 人	198 人	48 人	19 人	2 人	2 人	5 人	3 人	276 人
不明	健康異常発生件数	件	3 件	1 件	件	件	件	件	件	4 件
	健康異常発生者数	人	1 人	1 人	人	人	人	人	人	2 人
	対象者数	人	6 人	1 人	人	人	人	人	人	7 人
合計	健康異常発生件数	1 件	243 件	72 件	20 件	3 件	1 件	2 件	3 件	345 件
	健康異常発生者数	1 人	170 人	48 人	12 人	2 人	1 人	2 人	2 人	238 人
	対象者数	3 人	419 人	96 人	32 人	8 人	6 人	7 人	3 人	574 人

		健康異常発生者割合								
		3~11ヶ月	1歳	2歳	3歳	4歳	5歳	6歳	7歳	合計
男		50.0 %	40.6 %	51.1 %	23.1 %	33.3 %	%	%	%	40.5 %
女		%	41.3 %	47.9 %	47.4 %	%	50.0 %	40.0 %	66.7 %	42.8 %
不明		%	16.7 %	100.0 %	%	%	%	%	%	28.6 %
合計		33.3 %	40.6 %	50.0 %	37.5 %	25.0 %	16.7 %	28.6 %	66.7 %	41.5 %

D T 2 期

		11歳	12歳	合計
男	健康異常発生件数	145 件	56 件	201 件
	健康異常発生者数	87 人	42 人	129 人
	対象者数	437 人	229 人	666 人
女	健康異常発生件数	179 件	92 件	271 件
	健康異常発生者数	109 人	59 人	168 人
	対象者数	409 人	240 人	649 人
不明	健康異常発生件数	12 件	件	12 件
	健康異常発生者数	4 人	人	4 人
	対象者数	9 人	3 人	12 人
合計	健康異常発生件数	336 件	148 件	484 件
	健康異常発生者数	200 人	101 人	301 人
	対象者数	855 人	472 人	1327 人

		健康異常発生者割合		
		11歳	12歳	合計
男		19.9 %	18.3 %	19.4 %
女		26.7 %	24.6 %	25.9 %
不明		44.4 %	%	33.3 %
合計		23.4 %	21.4 %	22.7 %

MR 1 期

		12ヶ月～24ヶ月
男	健康異常発生件数	258 件
	健康異常発生者数	214 人
	対象者数	899 人
女	健康異常発生件数	258 件
	健康異常発生者数	210 人
	対象者数	879 人
不明	健康異常発生件数	1 件
	健康異常発生者数	1 人
	対象者数	7 人
合計	健康異常発生件数	517 件
	健康異常発生者数	425 人
	対象者数	1785 人

		健康異常発生者割合 12ヶ月～24ヶ月
男		23.8 %
女		23.9 %
不明		14.3 %
合計		23.8 %

MR 2 期

		5～7歳
男	健康異常発生件数	148 件
	健康異常発生者数	113 人
	対象者数	1079 人
女	健康異常発生件数	129 件
	健康異常発生者数	111 人
	対象者数	1055 人
不明	健康異常発生件数	3 件
	健康異常発生者数	3 人
	対象者数	12 人
合計	健康異常発生件数	280 件
	健康異常発生者数	227 人
	対象者数	2146 人

		健康異常発生者割合 5～7歳
男		10.5 %
女		10.5 %
不明		25.0 %
合計		10.6 %

MR 3 期

		中学1年生相当
男	健康異常発生件数	38 件
	健康異常発生者数	31 人
	対象者数	543 人
女	健康異常発生件数	50 件
	健康異常発生者数	45 人
	対象者数	682 人
不明	健康異常発生件数	件
	健康異常発生者数	人
	対象者数	1 人
合計	健康異常発生件数	88 件
	健康異常発生者数	76 人
	対象者数	1226 人

		健康異常発生者割合 中学1年生相当
男		5.7 %
女		6.6 %
不明		%
合計		6.2 %

MR 4 期

		高校3年生相当
男	健康異常発生件数	8 件
	健康異常発生者数	8 人
	対象者数	233 人
女	健康異常発生件数	17 件
	健康異常発生者数	12 人
	対象者数	294 人
不明	健康異常発生件数	件
	健康異常発生者数	人
	対象者数	2 人
合計	健康異常発生件数	25 件
	健康異常発生者数	20 人
	対象者数	529 人

		健康異常発生者割合 高校3年生相当
男		3.4 %
女		4.1 %
不明		%
合計		3.8 %

日本脳炎1期初回1回目

		6~11ヶ月	1歳	2歳	3歳	4歳	5歳	6歳	7歳	合計
男	健康異常発生件数	件	件	1件	54件	件	6件	2件	1件	64件
	健康異常発生者数	人	人	1人	31人	人	4人	2人	1人	39人
	対象者数	2人	4人	3人	164人	25人	19人	17人	11人	245人
女	健康異常発生件数	1件	件	1件	62件	7件	5件	2件	件	78件
	健康異常発生者数	1人	人	1人	33人	3人	2人	2人	人	42人
	対象者数	3人	人	9人	169人	25人	22人	11人	16人	255人
不明	健康異常発生件数	件	件	件	1件	1件	件	件	件	2件
	健康異常発生者数	人	人	人	1人	1人	人	人	人	2人
	対象者数	人	人	1人	4人	2人	人	人	人	7人
合計	健康異常発生件数	1件	件	2件	117件	8件	11件	4件	1件	144件
	健康異常発生者数	1人	人	2人	65人	4人	6人	4人	1人	83人
	対象者数	5人	4人	13人	337人	52人	41人	28人	27人	507人

		健康異常発生者割合								
		6~11ヶ月	1歳	2歳	3歳	4歳	5歳	6歳	7歳	合計
男		%	%	33.3%	18.9%	%	21.1%	11.8%	9.1%	15.9%
女		33.3%	%	11.1%	19.5%	12.0%	9.1%	18.2%	%	16.5%
不明		%	%	%	25.0%	50.0%	%	%	%	28.6%
合計		20.0%	%	15.4%	19.3%	7.7%	14.6%	%	3.7%	16.4%

日本脳炎1期初回2回目

		6~11ヶ月	1歳	2歳	3歳	4歳	5歳	6歳	7歳	合計
男	健康異常発生件数	件	件	件	31件	6件	2件	1件	件	40件
	健康異常発生者数	人	人	人	15人	2人	2人	1人	人	20人
	対象者数	1人	3人	3人	129人	17人	13人	19人	8人	193人
女	健康異常発生件数	1件	件	1件	28件	7件	8件	2件	1件	48件
	健康異常発生者数	1人	人	1人	15人	3人	2人	2人	1人	25人
	対象者数	2人	2人	5人	125人	22人	20人	15人	12人	203人
不明	健康異常発生件数	1件	件	件	1件	件	件	件	件	2件
	健康異常発生者数	1人	人	人	1人	人	人	人	人	2人
	対象者数	1人	人	人	4人	人	1人	1人	人	7人
合計	健康異常発生件数	2件	件	1件	60件	13件	10件	3件	1件	90件
	健康異常発生者数	2人	人	1人	31人	5人	4人	3人	1人	47人
	対象者数	4人	5人	8人	258人	39人	34人	35人	20人	403人

		健康異常発生者割合								
		6~11ヶ月	1歳	2歳	3歳	4歳	5歳	6歳	7歳	合計
男		%	%	%	11.8%	11.8%	15.4%	5.3%	%	10.4%
女		50.0%	%	20.0%	12.0%	13.6%	10.0%	13.3%	8.3%	12.3%
不明		100.0%	%	%	25.0%	%	%	%	%	28.6%
合計		50.0%	%	12.5%	12.0%	12.8%	11.8%	8.6%	5.0%	11.7%

日本脳炎1期追加

		6~11ヶ月	1歳	2歳	3歳	4歳	5歳	6歳	7歳	合計
男	健康異常発生件数	件	件	件	件	7件	3件	5件	4件	19件
	健康異常発生者数	人	人	人	人	7人	2人	4人	3人	16人
	対象者数	人	人	1人	4人	89人	43人	33人	39人	209人
女	健康異常発生件数	件	件	1件	1件	7件	件	4件	3件	16件
	健康異常発生者数	人	人	1人	1人	6人	人	1人	3人	12人
	対象者数	人	3人	1人	5人	78人	37人	23人	25人	172人
不明	健康異常発生件数	件	件	件	件	1件	件	件	件	1件
	健康異常発生者数	人	人	人	人	1人	人	人	人	1人
	対象者数	人	人	人	人	5人	人	2人	人	7人
合計	健康異常発生件数	件	件	1件	1件	15件	3件	9件	7件	36件
	健康異常発生者数	人	人	1人	1人	14人	2人	5人	6人	29人
	対象者数	人	3人	2人	9人	172人	80人	58人	64人	388人

		健康異常発生者割合								
		6~11ヶ月	1歳	2歳	3歳	4歳	5歳	6歳	7歳	合計
男		%	%	%	%	7.9%	4.7%	12.1%	7.7%	7.7%
女		%	%	100.0%	20.0%	7.7%	%	4.3%	12.0%	7.0%
不明		%	%	%	%	20.0%	%	%	%	14.3%
合計		%	%	50.0%	11.1%	8.1%	2.5%	8.6%	9.4%	7.5%

日本脳炎 2期

		9~12歳
男	健康異常発生件数	13 件
	健康異常発生者数	13 人
	対象者数	225 人
女	健康異常発生件数	29 件
	健康異常発生者数	17 人
	対象者数	193 人
不明	健康異常発生件数	件
	健康異常発生者数	人
	対象者数	11 人
合計	健康異常発生件数	42 件
	健康異常発生者数	30 人
	対象者数	429 人

		健康異常発生者割合 9~12歳
男		5.8 %
女		8.8 %
不明		%
合計		7.0 %

生ボリ才 1 回目

		3~5ヶ月	6~8ヶ月	9~11ヶ月	1歳	2歳	3歳	4歳	5歳	6歳	7歳	合計
男	健康異常発生件数	25 件	76 件	77 件	45 件	4 件	件	件	件	件	件	227 件
	健康異常発生者数	21 人	55 人	55 人	35 人	2 人	人	人	人	人	人	168 人
	対象者数	98 人	260 人	178 人	113 人	11 人	3 人	人	1 人	1 人	人	663 人
女	健康異常発生件数	16 件	73 件	59 件	43 件	4 件	件	件	件	件	件	195 件
	健康異常発生者数	13 人	56 人	50 人	33 人	2 人	人	人	人	人	人	154 人
	対象者数	75 人	244 人	172 人	94 人	8 人	4 人	人	人	人	人	597 人
不明	健康異常発生件数	件	件	件	件	件	件	件	件	件	件	件
	健康異常発生者数	人	人	人	人	人	人	人	人	人	人	人
	対象者数	人	人	2 人	人	1 人	人	人	人	人	人	3 人
合計	健康異常発生件数	41 件	149 件	136 件	88 件	8 件	件	件	件	件	件	422 件
	健康異常発生者数	34 人	111 人	105 人	68 人	4 人	人	人	人	人	人	322 人
	対象者数	171 人	504 人	352 人	207 人	20 人	7 人	人	1 人	1 人	人	1263 人

		健康異常発生者割合										
		3~5ヶ月	6~8ヶ月	9~11ヶ月	1歳	2歳	3歳	4歳	5歳	6歳	7歳	合計
男		21.9 %	21.2 %	30.9 %	31.0 %	18.2 %	%	%	%	%	%	25.3 %
女		17.3 %	23.0 %	29.1 %	35.1 %	25.0 %	%	%	%	%	%	25.8 %
不明		%	%	%	%	%	%	%	%	%	%	%
合計		19.9 %	22.0 %	29.8 %	32.9 %	20.0 %	%	%	%	%	%	25.5 %

生ボリ才 2 回目

		3~5ヶ月	6~8ヶ月	9~11ヶ月	1歳	2歳	3歳	4歳	5歳	6歳	7歳	合計
男	健康異常発生件数	4 件	8 件	35 件	142 件	17 件	5 件	3 件	3 件	件	件	217 件
	健康異常発生者数	4 人	5 人	24 人	107 人	12 人	4 人	2 人	1 人	人	人	159 人
	対象者数	8 人	15 人	98 人	504 人	71 人	18 人	9 人	3 人	1 人	人	727 人
女	健康異常発生件数	2 件	7 件	34 件	140 件	19 件	3 件	2 件	件	件	件	207 件
	健康異常発生者数	2 人	5 人	28 人	108 人	13 人	2 人	1 人	人	人	人	159 人
	対象者数	9 人	25 人	109 人	469 人	55 人	21 人	4 人	1 人	1 人	人	694 人
不明	健康異常発生件数	件	件	件	2 件	1 件	件	件	件	件	件	3 件
	健康異常発生者数	人	人	人	2 人	1 人	人	人	人	人	人	3 人
	対象者数	人	人	人	7 人	1 人	人	人	人	人	人	8 人
合計	健康異常発生件数	6 件	15 件	69 件	284 件	37 件	8 件	5 件	3 件	件	件	427 件
	健康異常発生者数	6 人	10 人	52 人	217 人	26 人	6 人	3 人	1 人	人	人	321 人
	対象者数	17 人	40 人	207 人	980 人	127 人	39 人	13 人	4 人	2 人	人	1429 人

		健康異常発生者割合										
		3~5ヶ月	6~8ヶ月	9~11ヶ月	1歳	2歳	3歳	4歳	5歳	6歳	7歳	合計
男		50.0 %	33.3 %	24.5 %	21.2 %	16.9 %	22.2 %	22.2 %	33.3 %	%	%	21.9 %
女		22.2 %	20.0 %	25.7 %	23.0 %	23.6 %	9.5 %	25.0 %	%	%	%	22.9 %
不明		%	%	%	28.6 %	100.0 %	%	%	%	%	%	37.5 %
合計		35.3 %	25.0 %	25.1 %	22.1 %	20.5 %	15.4 %	23.1 %	25.0 %	%	%	22.5 %

不活化ポリオワクチン1回目

		3~11ヶ月	1歳	2歳	3歳	4歳	5歳	6歳	7歳	合計
男	健康異常発生件数	38件	17件	5件	件	件	件	件	件	60件
	健康異常発生者数	26人	15人	3人	人	人	人	人	人	44人
	対象者数	114人	42人	5人	1人	人	人	人	人	162人
女	健康異常発生件数	45件	23件	4件	件	件	件	件	件	72件
	健康異常発生者数	38人	14人	4人	人	人	人	人	人	56人
	対象者数	148人	46人	5人	1人	人	1人	人	人	201人
不明	健康異常発生件数	件	件	件	件	件	件	件	件	件
	健康異常発生者数	人	人	人	人	人	人	人	人	人
	対象者数	4人	人	人	人	人	人	人	人	4人
合計	健康異常発生件数	83件	40件	9件	件	件	件	件	件	132件
	健康異常発生者数	64人	29人	7人	人	人	人	人	人	100人
	対象者数	266人	88人	10人	2人	人	1人	人	人	367人

		健康異常発生者割合								
		3~11ヶ月	1歳	2歳	3歳	4歳	5歳	6歳	7歳	合計
男		22.8%	35.7%	80.0%	%	%	%	%	%	27.2%
女		25.7%	30.4%	80.0%	%	%	%	%	%	27.9%
不明		%	%	%	%	%	%	%	%	%
合計		24.1%	33.0%	70.0%	%	%	%	%	%	27.2%

不活化ポリオワクチン2回目

		3~11ヶ月	1歳	2歳	3歳	4歳	5歳	6歳	7歳	合計
男	健康異常発生件数	8件	13件	6件	件	件	件	3件	件	30件
	健康異常発生者数	7人	8人	3人	人	人	人	1人	人	19人
	対象者数	29人	25人	9人	1人	人	人	1人	人	65人
女	健康異常発生件数	8件	3件	4件	件	件	件	件	件	15件
	健康異常発生者数	5人	3人	2人	人	人	人	人	人	10人
	対象者数	23人	19人	5人	1人	人	人	人	人	48人
不明	健康異常発生件数	件	件	件	件	件	件	件	件	件
	健康異常発生者数	人	人	人	人	人	人	人	人	人
	対象者数	1人	人	人	人	人	人	人	人	1人
合計	健康異常発生件数	16件	16件	10件	件	件	件	3件	件	45件
	健康異常発生者数	12人	11人	5人	人	人	人	1人	人	29人
	対象者数	53人	44人	14人	2人	人	人	1人	人	114人

		健康異常発生者割合								
		3~11ヶ月	1歳	2歳	3歳	4歳	5歳	6歳	7歳	合計
男		24.1%	32.0%	33.3%	%	%	%	100.0%	%	29.2%
女		21.7%	15.8%	40.0%	%	%	%	%	%	20.8%
不明		%	%	%	%	%	%	%	%	%
合計		22.6%	25.0%	35.7%	%	%	%	100.0%	%	25.4%

不活化ポリオワクチン3回目

		3~11ヶ月	1歳	2歳	3歳	4歳	5歳	6歳	7歳	合計
男	健康異常発生件数	2件	2件	件	件	件	件	件	件	4件
	健康異常発生者数	1人	2人	人	人	人	人	人	人	3人
	対象者数	2人	5人	人	人	人	人	人	人	7人
女	健康異常発生件数	件	件	件	件	件	件	件	件	件
	健康異常発生者数	人	人	人	人	人	人	人	人	人
	対象者数	2人	2人	1人	人	人	人	人	人	5人
不明	健康異常発生件数	件	件	件	件	件	件	件	件	件
	健康異常発生者数	人	人	人	人	人	人	人	人	人
	対象者数	人	人	人	人	人	人	人	人	人
合計	健康異常発生件数	2件	2件	件	件	件	件	件	件	4件
	健康異常発生者数	1人	2人	人	人	人	人	人	人	3人
	対象者数	4人	7人	1人	人	人	人	人	人	12人

		健康異常発生者割合								
		3~11ヶ月	1歳	2歳	3歳	4歳	5歳	6歳	7歳	合計
男		50.0%	40.0%	%	%	%	%	%	%	42.9%
女		%	%	%	%	%	%	%	%	%
不明		%	%	%	%	%	%	%	%	%
合計		25.0%	28.6%	%	%	%	%	%	%	25.0%

不活化ポリオワクチン4回目

		3~11ヶ月	1歳	2歳	3歳	4歳	5歳	6歳	7歳	合計
男	健康異常発生件数	件	件	件	件	件	件	件	件	件
	健康異常発生者数	人	人	人	人	人	人	人	人	人
	対象者数	人	人	人	人	人	人	人	人	人
女	健康異常発生件数	件	件	件	件	件	件	件	件	件
	健康異常発生者数	人	人	人	人	人	人	人	人	人
	対象者数	人	人	人	人	人	人	人	人	人
不明	健康異常発生件数	件	件	件	件	件	件	件	件	件
	健康異常発生者数	人	人	人	人	人	人	人	人	人
	対象者数	人	人	人	人	人	人	人	人	人
合計	健康異常発生件数	件	件	件	件	件	件	件	件	件
	健康異常発生者数	人	人	人	人	人	人	人	人	人
	対象者数	人	人	人	人	人	人	人	人	人

		健康異常発生者割合								
		3~11ヶ月	1歳	2歳	3歳	4歳	5歳	6歳	7歳	合計
男		%	%	%	%	%	%	%	%	%
女		%	%	%	%	%	%	%	%	%
不明		%	%	%	%	%	%	%	%	%
合計		%	%	%	%	%	%	%	%	%

B C G

		3ヶ月未満	6ヶ月未満	1歳未満	合計
男	健康異常発生件数	14 件	件	件	14 件
	健康異常発生者数	14 人	人	人	14 人
	対象者数	1154 人	20 人	2 人	1176 人
女	健康異常発生件数	7 件	件	件	7 件
	健康異常発生者数	7 人	人	人	7 人
	対象者数	1124 人	17 人	2 人	1143 人
不明	健康異常発生件数	件	件	件	件
	健康異常発生者数	人	人	人	人
	対象者数	2 人	人	人	2 人
合計	健康異常発生件数	21 件	件	件	21 件
	健康異常発生者数	21 人	人	人	21 人
	対象者数	2280 人	37 人	4 人	2321 人

	健康異常発生者割合			
	3ヶ月未満	6ヶ月未満	1歳未満	合計
男	1.2 %	%	%	1.2 %
女	0.6 %	%	%	0.6 %
不明	%	%	%	%
合計	0.9 %	%	%	0.9 %

平成24年度前期

集 計 表

期別・年齢別・症状別

DPT1 期初回1回目

	(対象者数 775人)		(異常発症者数 190人)							合計
	3~11ヶ月	1歳	2歳	3歳	4歳	5歳	6歳	7歳		
年齢別対象者数	762	8	2	1	1			1		775
発熱	55	1		1						57
37.5℃以上 38.5℃未満	40			1						41
38.5℃以上	15	1								16
局所反応	98	2		1						101
付いれん	1									1
37.5℃未満	1									1
37.5℃以上										
嘔吐	11									11
下痢	22									22
せき鼻水	66	2		1						69
合計	253	5		3						261

	発 生 割 合								合計
	3~11ヶ月	1歳	2歳	3歳	4歳	5歳	6歳	7歳	
発熱	7.2	12.5		100.0					7.4
37.5℃以上 38.5℃未満	5.2			100.0					5.3
38.5℃以上	2.0	12.5							2.1
局所反応	12.9	25.0		100.0					13.0
付いれん	0.1								0.1
37.5℃未満	0.1								0.1
37.5℃以上									
嘔吐	1.4								1.4
下痢	2.9								2.8
せき鼻水	8.7	25.0		100.0					8.9
合計	33.2	62.5		300.0					33.7

DPT1 期初回1回目(0~7日発現者対象分)

	(対象者数 775人)		(異常発症者数 133人)							合計
	3~11ヶ月	1歳	2歳	3歳	4歳	5歳	6歳	7歳		
年齢別対象者数	762	8	2	1	1			1		775
発熱	33									33
37.5℃以上 38.5℃未満	24									24
38.5℃以上	9									9
局所反応	91	2		1						94
付いれん										
37.5℃未満										
37.5℃以上										
嘔吐	8									8
下痢	13									13
せき鼻水	23	1								24
合計	108	3		1						112

	発 生 割 合								合計
	3~11ヶ月	1歳	2歳	3歳	4歳	5歳	6歳	7歳	
発熱	4.3								4.3
37.5℃以上 38.5℃未満	3.1								3.1
38.5℃以上	1.2								1.2
局所反応	11.9	25.0		100.0					12.1
付いれん									
37.5℃未満									
37.5℃以上									
嘔吐	1.0								1.0
下痢	1.7								1.7
せき鼻水	3.0	12.5							3.1
合計	22.0	37.5		100.0					22.2

DPT1期初回2回目

(対象者数 654人) (異常発生者数 197人)

	3~11ヶ月	1歳	2歳	3歳	4歳	5歳	6歳	7歳	合計
年齢別対象者数	627	17	5		3	2			654
発熱	52	3							55
37.5℃以上 38.5℃未満	24								24
38.5℃以上	28	3							31
局所反応	108	3	1		1				113
けいれん									
37.5℃未満									
37.5℃以上									
嘔吐	14								14
下痢	32	1							33
せき鼻水	56	3	1						60
合計	262	10	2		1				275

	発生割合								合計
	3~11ヶ月	1歳	2歳	3歳	4歳	5歳	6歳	7歳	
発熱	8.3	17.6							8.4
37.5℃以上 38.5℃未満	3.8								3.7
38.5℃以上	4.5	17.6							4.7
局所反応	17.2	17.6	20.0		33.3				17.3
けいれん									
37.5℃未満									
37.5℃以上									
嘔吐	2.2								2.1
下痢	5.1	5.9							5.0
せき鼻水	8.9	17.6	20.0						9.2
合計	41.8	58.8	40.0		33.3				42.0

DPT1期初回2回目(0~7日発現者対象分)

(対象者数 654人) (異常発生者数 153人)

	3~11ヶ月	1歳	2歳	3歳	4歳	5歳	6歳	7歳	合計
年齢別対象者数	627	17	5		3	2			654
発熱	25	1							26
37.5℃以上 38.5℃未満	14								14
38.5℃以上	11	1							12
局所反応	108	3	1		1				111
けいれん									
37.5℃未満									
37.5℃以上									
嘔吐	5								5
下痢	13								13
せき鼻水	25	3	1						29
合計	174	7	2		1				184

	発生割合								合計
	3~11ヶ月	1歳	2歳	3歳	4歳	5歳	6歳	7歳	
発熱	4.0	5.9							4.0
37.5℃以上 38.5℃未満	2.2								2.1
38.5℃以上	1.8	5.9							1.8
局所反応	16.9	17.6	20.0		33.3				17.0
けいれん									
37.5℃未満									
37.5℃以上									
嘔吐	0.8								0.8
下痢	2.1								2.0
せき鼻水	4.0	17.6	20.0						4.4
合計	27.8	41.2	40.0		33.3				28.1

DPT1期初回3回目

(対象者数 582人) (異常発生者数 136人)

	3~11ヶ月	1歳	2歳	3歳	4歳	5歳	6歳	7歳	合計
年齢別対象者数	559	15	7		1				582
発熱	42	1	1						44
37.5℃以上 38.5℃未満	20								20
38.5℃以上	22	1	1						24
局所反応	52	2	1						55
けいれん									
37.5℃未満									
37.5℃以上									
嘔吐	8								6
下痢	27								27
せき鼻水	57	2							59
合計	184	5	2	0	0	0	0	0	191

	発生割合								合計
	3~11ヶ月	1歳	2歳	3歳	4歳	5歳	6歳	7歳	
発熱	7.5	6.7	14.3						7.6
37.5℃以上 38.5℃未満	3.6								3.4
38.5℃以上	3.9	6.7	14.3						4.1
局所反応	9.3	13.3	14.3						9.5
けいれん									
37.5℃未満									
37.5℃以上									
嘔吐	1.1								1.0
下痢	4.8								4.5
せき鼻水	10.2	13.3							10.1
合計	32.9	33.3	28.6						32.8

DPT1期初回3回目(0~7日発現者対象分)

(対象者数 582人) (異常発生者数 136人)

	3~11ヶ月	1歳	2歳	3歳	4歳	5歳	6歳	7歳	合計
年齢別対象者数	559	15	7		1				582
発熱	25	1	1						26
37.5℃以上 38.5℃未満	13								13
38.5℃以上	12	1	1						13
局所反応	50	2	1						53
けいれん									
37.5℃未満									
37.5℃以上									
嘔吐	4								4
下痢	13								13
せき鼻水	31	1							32
合計	123	3	2						128

	発生割合								合計
	3~11ヶ月	1歳	2歳	3歳	4歳	5歳	6歳	7歳	
発熱	4.5		14.3						4.5
37.5℃以上 38.5℃未満	2.3								2.2
38.5℃以上	2.1		14.3						2.2
局所反応	8.9	13.3	14.3						9.1
けいれん									
37.5℃未満									
37.5℃以上									
嘔吐	0.7								0.7
下痢	2.3								2.2
せき鼻水	5.5	6.7							5.5
合計	22.0	20.0	28.6						22.0

DPT1期追加

(対象者数 574人) (異常発生者数 238人)

	3~11ヶ月	1歳	2歳	3歳	4歳	5歳	6歳	7歳	合計
年齢別対象者数	3	419	96	32	8	6	7	3	574
発熱	1	52	18	4	1				76
37.5℃以上 38.5℃未満		15	11						26
38.5℃以上	1	37	7	4	1				50
局所反応		95	32	9	2	1	2	2	143
けいれん		1							1
37.5℃未満									
37.5℃以上		1							1
嘔吐		7	3	1					11
下痢		27	5	1					33
せき鼻水		61	14	5				1	81
合計	1	243	72	20	3	1	2	3	345

	発 生 割 合								
	3~11ヶ月	1歳	2歳	3歳	4歳	5歳	6歳	7歳	合計
発熱	33.3	12.4	18.8	12.5	12.5				13.2
37.5℃以上 38.5℃未満		3.6	11.5						4.5
38.5℃以上	33.3	8.8	7.3	12.5	12.5				8.7
局所反応		22.7	33.3	28.1	25.0	16.7	28.6	66.7	24.9
けいれん		0.2							0.2
37.5℃未満									
37.5℃以上		0.2							0.2
嘔吐		1.7	3.1	3.1					1.9
下痢		6.4	5.2	3.1					5.7
せき鼻水		14.6	14.6	15.6				33.3	14.1
合計	33.3	58.0	75.0	62.5	37.5	16.7	28.6	100.0	60.1

DPT1期追加(0~7日発現者対象分)

(対象者数 574人) (異常発生者数 191人)

	3~11ヶ月	1歳	2歳	3歳	4歳	5歳	6歳	7歳	合計
年齢別対象者数	3	419	96	32	8	6	7	3	574
発熱		26	11	4	1				42
37.5℃以上 38.5℃未満		10	6						16
38.5℃以上		16	5	4	1				26
局所反応		94	31	9	2	1	2	2	141
けいれん		1							1
37.5℃未満									
37.5℃以上		1							1
嘔吐		4	1	1					6
下痢		19	2	1					22
せき鼻水		30	6	5				1	42
合計		174	51	20	3	1	2	3	254

	発 生 割 合								
	3~11ヶ月	1歳	2歳	3歳	4歳	5歳	6歳	7歳	合計
発熱		6.2	11.5	12.5	12.5				7.3
37.5℃以上 38.5℃未満		2.4	6.3						2.8
38.5℃以上		3.8	5.2	12.5	12.5				4.5
局所反応		22.4	32.3	28.1	25.0	16.7	28.6	66.7	24.6
けいれん		0.2							0.2
37.5℃未満									
37.5℃以上		0.2							0.2
嘔吐		1.0	1.0	3.1					1.0
下痢		4.5	2.1	3.1					3.8
せき鼻水		7.2	6.3	15.6				33.3	7.3
合計		41.5	53.1	62.5	37.5	16.7	28.6	100.0	44.3

DT2期

(対象者数 1327人) (異常発生者数 301人)

	11歳	12歳	合計
年齢別対象者数	855	472	1327
発熱	24	8	32
37.5℃以上 38.5℃未満	12	5	17
38.5℃以上	12	3	15
局所反応	162	87	249
けいれん	28	9	37
37.5℃未満	28	9	37
37.5℃以上			
嘔吐	34	9	43
下痢	42	14	56
せき鼻水	46	21	67
合計	336	148	484

	発 生 割 合		
	11歳	12歳	合計
発熱	2.8	1.7	2.4
37.5℃以上 38.5℃未満	1.4	1.1	1.3
38.5℃以上	1.4	0.6	1.1
局所反応	18.9	18.4	18.8
けいれん	3.3	1.9	2.8
37.5℃未満	3.3	1.9	2.8
37.5℃以上			
嘔吐	4.0	1.9	3.2
下痢	4.9	3.0	4.2
せき鼻水	5.4	4.4	5.0
合計	39.3	31.4	36.5

DT2期(0~7日発現者対象分)

(対象者数 1327人) (異常発生者数 279人)

	11歳	12歳	合計
年齢別対象者数	855	472	1327
発熱	15	6	21
37.5℃以上 38.5℃未満	7	4	11
38.5℃以上	8	2	10
局所反応	161	87	248
けいれん	28	9	37
37.5℃未満	28	9	37
37.5℃以上			
嘔吐	32	9	41
下痢	36	12	48
せき鼻水	37	15	52
合計	309	138	447

	発 生 割 合		
	11歳	12歳	合計
発熱	1.8	1.3	1.6
37.5℃以上 38.5℃未満	0.8	0.8	0.8
38.5℃以上	0.9	0.4	0.8
局所反応	18.8	18.4	18.7
けいれん	3.3	1.9	2.8
37.5℃未満	3.3	1.9	2.8
37.5℃以上			
嘔吐	3.7	1.9	3.1
下痢	4.2	2.5	3.6
せき鼻水	4.3	3.2	3.9
合計	36.1	29.2	33.7

MR1期

(対象者数 1,785人)
(異常発生者数 425人)

	12ヶ月～24ヶ月
年齢別対象者数	1785
発熱	330
37.5℃以上 38.5℃未満	140
38.5℃以上	190
局所反応	65
けいれん	5
37.5℃未満	1
37.5℃以上	4
蕁麻疹	37
発疹	66
リンパ節腫脹	12
関節痛	2
合計	517

	発生割合	
	12ヶ月～24ヶ月	
発熱		18.5
37.5℃以上 38.5℃未満		7.8
38.5℃以上		10.6
局所反応		3.6
けいれん		0.3
37.5℃未満		0.1
37.5℃以上		0.2
蕁麻疹		2.1
発疹		3.7
リンパ節腫脹		0.7
関節痛		0.1
合計		29.0

MR2期

(対象者数 2,146人)
(異常発生者数 227人)

	5～7歳
年齢別対象者数	2146
発熱	136
37.5℃以上 38.5℃未満	52
38.5℃以上	84
局所反応	60
けいれん	6
37.5℃未満	5
37.5℃以上	1
蕁麻疹	29
発疹	18
リンパ節腫脹	12
関節痛	19
合計	280

	発生割合	
	5～7歳	
発熱		6.3
37.5℃以上 38.5℃未満		2.4
38.5℃以上		3.9
局所反応		2.8
けいれん		0.3
37.5℃未満		0.2
37.5℃以上		0.0
蕁麻疹		1.4
発疹		0.8
リンパ節腫脹		0.6
関節痛		0.9
合計		13.0

MR3期

(対象者数 1,226人)
(異常発生者数 76人)

	中学1年生相当
年齢別対象者数	1226
発熱	32
37.5℃以上 38.5℃未満	19
38.5℃以上	13
局所反応	32
けいれん	1
37.5℃未満	1
37.5℃以上	
蕁麻疹	5
発疹	5
リンパ節腫脹	6
関節痛	7
合計	88

	発生割合	
	中学1年生相当	
発熱		2.6
37.5℃以上 38.5℃未満		1.5
38.5℃以上		1.1
局所反応		2.6
けいれん		0.1
37.5℃未満		0.1
37.5℃以上		
蕁麻疹		0.4
発疹		0.4
リンパ節腫脹		0.5
関節痛		0.6
合計		7.2

MR4期

(対象者数 529人)
(異常発生者数 20人)

	高校3年生相当
年齢別対象者数	529
発熱	5
37.5℃以上 38.5℃未満	4
38.5℃以上	1
局所反応	7
けいれん	
37.5℃未満	
37.5℃以上	
蕁麻疹	3
発疹	3
リンパ節腫脹	2
関節痛	5
合計	25

	発生割合	
	高校3年生相当	
発熱		0.9
37.5℃以上 38.5℃未満		0.8
38.5℃以上		0.2
局所反応		1.3
けいれん		
37.5℃未満		
37.5℃以上		
蕁麻疹		0.6
発疹		0.6
リンパ節腫脹		0.4
関節痛		0.9
合計		4.7

日本脳炎1期初回1回目

(対象者数 507人) (異常発症者数 83人)

	6~11ヶ月	1歳	2歳	3歳	4歳	5歳	6歳	7歳	合計
年齢別対象者数	5	4	13	37	52	41	28	27	507
発熱	1		2	49	3	4	3		62
37.5℃以上 38.5℃未満				17	2	2			21
38.5℃以上	1		2	32	1	2	3		41
局所反応				20	2	2	1	1	26
けいれん				16	1	2			19
37.5℃未満				15	1	2			18
37.5℃以上				1					1
麻疹疹				18	1	2			21
発疹				14	1	1			16
合計	1		2	117	8	11	4	1	144

	発 生 割 合								合計
	6~11ヶ月	1歳	2歳	3歳	4歳	5歳	6歳	7歳	
発熱	20.0		15.4	14.5	5.8	9.8	10.7		12.2
37.5℃以上 38.5℃未満				5.0	3.8	4.9			4.1
38.5℃以上	20.0		15.4	9.5	1.9	4.9	10.7		8.1
局所反応				5.9	3.8	4.9	3.6	3.7	5.1
けいれん				4.7	1.9	4.9			3.7
37.5℃未満				4.5	1.9	4.9			3.6
37.5℃以上				0.3					0.2
麻疹疹				5.3	1.9	4.9			4.1
発疹				4.2	1.9	2.4			3.2
合計	20.0		15.4	34.7	15.4	26.8	14.3	3.7	28.4

日本脳炎1期初回2回目

(対象者数 403人) (異常発症者数 47人)

	6~11ヶ月	1歳	2歳	3歳	4歳	5歳	6歳	7歳	合計
年齢別対象者数	4	5	8	258	39	34	35	20	403
発熱	1			17	1	1	2	1	23
37.5℃以上 38.5℃未満				7	1	1	1	1	11
38.5℃以上	1			10			1		12
局所反応			1	11	2	3	1		18
けいれん				10	3	2			15
37.5℃未満				10	3	2			15
37.5℃以上									
麻疹疹	1			11	3	2			17
発疹				11	4	2			17
合計	2		1	60	13	10	3	1	90

	発 生 割 合								合計
	6~11ヶ月	1歳	2歳	3歳	4歳	5歳	6歳	7歳	
発熱	25.0			6.6	2.6	2.9	5.7	5.0	5.7
37.5℃以上 38.5℃未満				2.7	2.6	2.9	2.9	5.0	2.7
38.5℃以上	25.0			3.9			2.9		3.0
局所反応			12.5	4.3	5.1	8.8	2.9		4.5
けいれん				3.9	7.7	5.9			3.7
37.5℃未満				3.9	7.7	5.9			3.7
37.5℃以上									
麻疹疹	25.0			4.3	7.7	5.9			4.2
発疹				4.3	10.3	5.9			4.2
合計	50.0		12.5	23.3	33.3	29.4	8.6	5.0	22.3

日本脳炎1期追加

(対象者数 388人) (異常発症者数 29人)

	6~11ヶ月	1歳	2歳	3歳	4歳	5歳	6歳	7歳	合計
年齢別対象者数		3	2	9	172	80	58	64	388
発熱			1	1	11	1	4	4	22
37.5℃以上 38.5℃未満				1	6		2	4	13
38.5℃以上			1		5	1	2		9
局所反応					2		2	2	6
けいれん				1			1		2
37.5℃未満							1		1
37.5℃以上					1				1
麻疹疹					1	1	2		4
発疹						1		1	2
合計			1	1	15	3	9	7	36

	発 生 割 合								合計
	6~11ヶ月	1歳	2歳	3歳	4歳	5歳	6歳	7歳	
発熱			50.0	11.1	6.4	1.3	6.9	6.3	5.7
37.5℃以上 38.5℃未満				11.1	3.5		3.4	6.3	3.4
38.5℃以上			50.0		2.9	1.3	3.4		2.3
局所反応					1.2		3.4	3.1	1.5
けいれん					0.6		1.7		0.5
37.5℃未満							1.7		0.3
37.5℃以上					0.6				0.3
麻疹疹					0.6	1.3	3.4		1.0
発疹						1.3		1.6	0.5
合計			50.0	11.1	8.7	3.8	15.5	10.9	9.3

日本脳炎2期

(対象者数 429人)
(異常発生者数 30人)

	9~12歳
年齢別対象者数	429
発熱	12
37.5℃以上 38.5℃未満	8
38.5℃以上	4
局所反応	17
けいれん	3
37.5℃未満	3
37.5℃以上	
麻疹	6
発疹	4
合計	42

	発生割合 9~12歳
発熱	2.8
37.5℃以上 38.5℃未満	1.9
38.5℃以上	0.9
局所反応	4.0
けいれん	0.7
37.5℃未満	0.7
37.5℃以上	
麻疹	1.4
発疹	0.9
合計	9.8

生ポリオ1回目

(対象者数 1263人) (異常発生者数 322人)

	3~5ヶ月	6~8ヶ月	9~11ヶ月	1歳	2歳	3歳	4歳	5歳	6歳	7歳	合計
年齢別対象者数	171	504	352	207	20	7		1	1		1263
発熱	13	63	60	44	3						183
37.5℃以上 38.5℃未満	6	31	19	20							76
38.5℃以上	7	32	41	24	3						107
けいれん			1	2	1						4
37.5℃未満											
37.5℃以上			1	2	1						4
嘔吐	8	19	11	10	2						50
下痢	20	67	64	32	2						185
合計	41	149	136	88	8						422

	発 生 割 合										
	3~5ヶ月	6~8ヶ月	9~11ヶ月	1歳	2歳	3歳	4歳	5歳	6歳	7歳	合計
発熱	7.6	12.5	17.0	21.3	15.0						14.5
37.5℃以上 38.5℃未満	3.5	6.2	5.4	9.7							6.0
38.5℃以上	4.1	6.3	11.6	11.6	15.0						8.5
けいれん			0.3	1.0	5.0						0.3
37.5℃未満											
37.5℃以上			0.3	1.0	5.0						0.3
嘔吐	4.7	3.8	3.1	4.8	10.0						4.0
下痢	11.7	13.3	18.2	15.5	10.0						14.6
合計	24.0	29.6	38.6	42.5	40.0						33.4

生ポリオ2回目

(対象者数 1429人) (異常発生者数 321人)

	3~5ヶ月	6~8ヶ月	9~11ヶ月	1歳	2歳	3歳	4歳	5歳	6歳	7歳	合計
年齢別対象者数	17	40	207	980	127	39	13	4	2		1429
発熱	4	8	35	141	16	3	2	1			210
37.5℃以上 38.5℃未満	3	1	9	53	7	1					74
38.5℃以上	1	7	26	88	9	2	2	1			136
けいれん				1	1		1				3
37.5℃未満					1		1				2
37.5℃以上				1							1
嘔吐	1	2	10	36	4	1		1			55
下痢	1	5	24	106	16	4	2	1			159
合計	6	15	69	284	37	8	5	3			427

	発 生 割 合										
	3~5ヶ月	6~8ヶ月	9~11ヶ月	1歳	2歳	3歳	4歳	5歳	6歳	7歳	合計
発熱	23.5	20.0	16.9	14.4	12.6	7.7	15.4	25.0			14.7
37.5℃以上 38.5℃未満	17.6	2.5	4.3	5.4	5.5	2.6					5.2
38.5℃以上	5.9	17.5	12.6	9.0	7.1	5.1	15.4	25.0			9.5
けいれん				0.1	0.8		7.7				0.2
37.5℃未満					0.8		7.7				0.1
37.5℃以上				0.1							0.1
嘔吐	5.9	5.0	4.8	3.7	3.1	2.6		25.0			3.8
下痢	5.9	12.5	11.6	10.8	12.6	10.3	15.4	25.0			11.1
合計	35.3	37.5	33.3	29.0	29.1	20.5	38.5	75.0			29.9

不活化ポリオワクチン1回目

(対象者数 367人)		(異常発生者数 100人)								
	3~11ヶ月	1歳	2歳	3歳	4歳	5歳	6歳	7歳	合計	
年齢別対象者数	266	88	10	2		1			367	
発熱	16	10	2						28	
37.5℃以上 38.5℃未満	8	8	1						17	
38.5℃以上	8	2	1						11	
局所反応	7	6	1						14	
けいれん										
37.5℃未満										
37.5℃以上										
嘔吐	3	4	1						8	
下痢	14	5	2						21	
せき鼻水	43	15	3						61	
合計	83	40	9						132	

発 生 割 合									
	3~11ヶ月	1歳	2歳	3歳	4歳	5歳	6歳	7歳	合計
発熱	6.0	11.4	20.0						7.8
37.5℃以上 38.5℃未満	3.0	9.1	10.0						4.8
38.5℃以上	3.0	2.3	10.0						3.0
局所反応	2.6	6.8	10.0						3.8
けいれん									
37.5℃未満									
37.5℃以上									
嘔吐	1.1	4.5	10.0						2.2
下痢	5.3	5.7	20.0						5.7
せき鼻水	18.2	17.0	30.0						16.8
合計	31.2	45.6	80.0						38.0

不活化ポリオワクチン1回目(0~7日発現者対象分)

(対象者数 422人)		(異常発生者数 81人)								
	3~11ヶ月	1歳	2歳	3歳	4歳	5歳	6歳	7歳	合計	
年齢別対象者数	266	88	10	2		1			367	
発熱	10	8	2						20	
37.5℃以上 38.5℃未満	6	6	1						13	
38.5℃以上	4	2	1						7	
局所反応	7	6	1						14	
けいれん										
37.5℃未満										
37.5℃以上										
嘔吐	2	3	1						6	
下痢	7	2	2						11	
せき鼻水	18	6	1						25	
合計	44	25	7						76	

発 生 割 合									
	3~11ヶ月	1歳	2歳	3歳	4歳	5歳	6歳	7歳	合計
発熱	3.8	9.1	20.0						5.4
37.5℃以上 38.5℃未満	2.3	6.8	10.0						3.5
38.5℃以上	1.5	2.3	10.0						1.9
局所反応	2.6	6.8	10.0						3.8
けいれん									
37.5℃未満									
37.5℃以上									
嘔吐	0.8	3.4	10.0						1.6
下痢	2.6	2.3	20.0						3.0
せき鼻水	8.8	6.8	10.0						5.9
合計	16.5	28.4	70.0						20.7

不活化ポリオワクチン2回目

(対象者数 114人)		(異常発生者数 29人)								
	3~11ヶ月	1歳	2歳	3歳	4歳	5歳	6歳	7歳	合計	
年齢別対象者数	53	44	14	2			1		114	
発熱	7	3	2						12	
37.5℃以上 38.5℃未満	3		2						5	
38.5℃以上	4	3							7	
局所反応			1						1	
けいれん		1							1	
37.5℃未満										
37.5℃以上		1							1	
嘔吐	1	1	1				1		4	
下痢		2	2				1		5	
せき鼻水	8	9	4				1		22	
合計	18	16	10				3		45	

発 生 割 合									
	3~11ヶ月	1歳	2歳	3歳	4歳	5歳	6歳	7歳	合計
発熱	13.2	6.8	14.3						10.5
37.5℃以上 38.5℃未満	5.7		14.3						4.4
38.5℃以上	7.5	6.8							6.1
局所反応			7.1						0.9
けいれん		2.3							0.9
37.5℃未満									
37.5℃以上		2.3							0.9
嘔吐	1.9	2.3	7.1				100.0		3.5
下痢		4.5	14.3				100.0		4.4
せき鼻水	15.1	20.5	28.6				100.0		19.3
合計	30.2	36.4	71.4				300.0		39.5

不活化ポリオワクチン2回目(0~7日発現者対象分)

(対象者数 114人)		(異常発生者数 18人)								
	3~11ヶ月	1歳	2歳	3歳	4歳	5歳	6歳	7歳	合計	
年齢別対象者数	53	44	14	2			1		114	
発熱	4	2	1						7	
37.5℃以上 38.5℃未満	2		1						3	
38.5℃以上	2	2							4	
局所反応			1						1	
けいれん		1							1	
37.5℃未満										
37.5℃以上		1							1	
嘔吐									0	
下痢			1						1	
せき鼻水	2	5	2						9	
合計	8	8	5						18	

発 生 割 合									
	3~11ヶ月	1歳	2歳	3歳	4歳	5歳	6歳	7歳	合計
発熱	7.5	4.5	7.1						6.1
37.5℃以上 38.5℃未満	3.8		7.1						2.6
38.5℃以上	3.8	4.5							3.5
局所反応			7.1						0.9
けいれん		2.3							0.9
37.5℃未満									
37.5℃以上		2.3							0.9
嘔吐									0.0
下痢			7.1						0.9
せき鼻水	3.8	11.4	14.3						7.9
合計	11.3	18.2	35.7						16.7

不活化ポリオワクチン3回目

	(対象者数 12人)		(異常発症者数 3人)					合計	
	3~11ヶ月	1歳	2歳	3歳	4歳	5歳	6歳		7歳
年齢別対象者数	4	7	1						12
発熱	1	1							2
37.5℃以上 38.5℃未満									
38.5℃以上	1	1							2
局所反応									
けいれん									
37.5℃未満									
37.5℃以上									
嘔吐									
下痢									
せき鼻水	1	1							2
合計	2	2							4

	発 生 割 合								合計
	3~11ヶ月	1歳	2歳	3歳	4歳	5歳	6歳	7歳	
発熱	25.0	14.3							16.7
37.5℃以上 38.5℃未満									
38.5℃以上	25.0	14.3							16.7
局所反応									
けいれん									
37.5℃未満									
37.5℃以上									
嘔吐									
下痢									
せき鼻水	25.0	14.3							16.7
合計	50.0	28.6							33.3

不活化ポリオワクチン3回目(0~7日発現者対象分)

	(対象者数 12人)		(異常発症者数 3人)					合計	
	3~11ヶ月	1歳	2歳	3歳	4歳	5歳	6歳		7歳
年齢別対象者数	4	7	1						12
発熱	1	1							2
37.5℃以上 38.5℃未満									
38.5℃以上	1	1							2
局所反応									
けいれん									
37.5℃未満									
37.5℃以上									
嘔吐									
下痢									
せき鼻水		1							1
合計	1	2							3

	発 生 割 合								合計
	3~11ヶ月	1歳	2歳	3歳	4歳	5歳	6歳	7歳	
発熱	25.0	14.3							16.7
37.5℃以上 38.5℃未満									
38.5℃以上	25.0	14.3							16.7
局所反応									
けいれん									
37.5℃未満									
37.5℃以上									
嘔吐									
下痢									
せき鼻水		14.3							8.3
合計	25.0	28.6							25.0

不活化ポリオワクチン4回目

	(対象者数 0人)		(異常発症者数 0人)					合計	
	3~11ヶ月	1歳	2歳	3歳	4歳	5歳	6歳		7歳
年齢別対象者数									
発熱									
37.5℃以上 38.5℃未満									
38.5℃以上									
局所反応									
けいれん									
37.5℃未満									
37.5℃以上									
嘔吐									
下痢									
せき鼻水									
合計									

	発 生 割 合								合計
	3~11ヶ月	1歳	2歳	3歳	4歳	5歳	6歳	7歳	
発熱									
37.5℃以上 38.5℃未満									
38.5℃以上									
局所反応									
けいれん									
37.5℃未満									
37.5℃以上									
嘔吐									
下痢									
せき鼻水									
合計									

不活化ポリオワクチン4回目(0~7日発現者対象分)

	(対象者数 0人)		(異常発症者数 0人)					合計	
	3~11ヶ月	1歳	2歳	3歳	4歳	5歳	6歳		7歳
年齢別対象者数									
発熱									
37.5℃以上 38.5℃未満									
38.5℃以上									
局所反応									
けいれん									
37.5℃未満									
37.5℃以上									
嘔吐									
下痢									
せき鼻水									
合計									

	発 生 割 合								合計
	3~11ヶ月	1歳	2歳	3歳	4歳	5歳	6歳	7歳	
発熱									
37.5℃以上 38.5℃未満									
38.5℃以上									
局所反応									
けいれん									
37.5℃未満									
37.5℃以上									
嘔吐									
下痢									
せき鼻水									
合計									

B C G
 (対象者数 2321人)
 (異常発生者数 21人)

	3ヶ月未満	6ヶ月未満	1歳未満	合計
年齢別対象者数	2280	37	4	2321
リンパ節腫脹	17			17
局所の湿潤	4			4
けいれん				
37.5°C未満				
37.5°C以上				
合計	21			21

	発 生 割 合			合計
	3ヶ月未満	6ヶ月未満	1歳未満	
リンパ節腫脹	0.7			0.7
局所の湿潤	0.2			0.2
けいれん				
37.5°C未満				
37.5°C以上				
合計	0.9			0.9

集 計 表

期別・発現日別・症状別

平成24年度前期

DPT11期初回1回目

発 熱	発 現 日																												合 計				
	0日	1日	2日	3日	4日	5日	6日	7日	小計	8日	9日	10日	11日	12日	13日	14日	15日	16日	17日	18日	19日	20日	21日	22日	23日	24日	25日	26日		27日	28日	合計	
発熱	6	12	8	1	2	1	1	1	33	1	2	2	2	1				2	2	2	3			1	1	2	1	2	1	2	2	57	
37.5℃以上																																	
38.5℃未満	3	9	7		2	1	1	1	24	1	2	2	1				2		1	1	2			1	1	2	1		1	1	41		
38.5℃以上	3	3	1	1			1	1	9											1	1						2		1	1	16		
発熱反発	23	48	13	3	1	1	4	94	2	2	2	1								1	1		1					1		101			
吐しゃ物																																1	
37.5℃未満																																1	
37.5℃以上																																1	
嘔吐																																	
下痢	4	1	3		2			3	13	2	2			1	1					1						1			1		22		
吐き戻し	6	4	4	2	4	1		3	24	5	4	5	1	1	1	3		4	1	1	1	3	1	1	5	2	2	2	1	2	89		
合 計	39	67	29	8	10	4	1	12	172	10	11	7	4	3	2	3	2	4	4	3	6	3	3	2	9	4	4	4	4	4	2	261	

(別表参照 775人)

(別表参照 190人)

発 熱	発 生 割 合																												合 計			
	0日	1日	2日	3日	4日	5日	6日	7日	小計	8日	9日	10日	11日	12日	13日	14日	15日	16日	17日	18日	19日	20日	21日	22日	23日	24日	25日	26日		27日	28日	合計
発熱	0.8	1.5	1.0	0.1	0.3	0.1	0.1	0.1	4.3	0.1	0.3	0.3	0.3	0.1			0.3		0.3	0.4			0.1	0.1	0.3	0.1	0.3	0.1	0.3	0.3	7.4	
37.5℃以上																																
38.5℃未満	0.4	1.2	0.9		0.3	0.1		0.1	3.1	0.1	0.3	0.3	0.1				0.3		0.1	0.3			0.1	0.1	0.3	0.1		0.1	0.1	5.3		
38.5℃以上	0.4	0.4	0.1	0.1			0.1		1.2				0.1	0.1						0.1	0.1					0.3			0.1	0.1	2.1	
発熱反発	3.0	6.2	1.7	0.4	0.1	0.1	0.5	12.1	0.3	0.3										0.1	0.1		0.1					0.1		13.0		
吐しゃ物																																0.1
37.5℃未満																																0.1
37.5℃以上																																0.1
嘔吐																																
下痢	0.5	0.1	0.4		0.3			0.4	1.7	0.3	0.3			0.1	0.1					-0.1					0.1			0.1		2.8		
吐き戻し	0.8	0.5	0.5	0.3	0.5	0.1	0.4	3.1	0.6	0.5	0.6	0.1	0.1	0.1	0.4		0.5	0.1	0.1	0.1	0.4	0.1	0.1	0.6	0.3	0.3	0.3	0.1	0.3	8.9		
合 計	5.0	8.8	7.7	1.0	1.3	0.5	0.1	1.5	22.2	1.3	1.4	0.9	0.5	0.4	0.3	0.4	0.3	0.5	0.4	0.8	0.4	0.4	0.3	1.2	0.5	0.5	0.5	0.1	0.5	0.3	33.7	

DPT1期初回1回目

東田薬品工業 (対象者数 284人) (異常発生数 76人)

発 現 日	免 疫 日																													
	0日	1日	2日	3日	4日	5日	6日	7日	8日	9日	10日	11日	12日	13日	14日	15日	16日	17日	18日	19日	20日	21日	22日	23日	24日	25日	26日	27日	28日	合計
発 熱	2	7	3	1	1				15	1						1		1											1	18
37.5℃以上 38.5℃未満	1	6	3	1	1				12	1						1		1											1	14
38.5℃以上	1	1	1	1	1				3							1		1											4	4
胸膈反逆	11	24	6	1	1	1	1	1	45	1																	2		47	
けいれん																					1								1	1
37.5℃未満																					1									1
37.5℃以上																					1									1
嘔 吐	1	1	1	1	1	1			4																				4	4
下 痢	2	2	2	2	2	2	1	7						1															9	9
せき鼻水	3	2	4	1	3	3	1	14	2	1				1						1								1	26	
合 計	18	34	16	3	7	2	3	85	3	2				1	1	1	1	1	1	1	1	1	1	1	1	1	2	2	2	105

発 現 日	免 疫 日																													
	0日	1日	2日	3日	4日	5日	6日	7日	8日	9日	10日	11日	12日	13日	14日	15日	16日	17日	18日	19日	20日	21日	22日	23日	24日	25日	26日	27日	28日	合計
発 熱	0.7	2.5	1.1	0.4	0.4				5.3	0.4						0.4		0.4											0.4	6.3
37.5℃以上 38.5℃未満	0.4	2.1	1.1		0.4				4.2	0.4						0.4		0.4											0.4	4.9
38.5℃以上	0.4	0.4			0.4				1.1									0.4											1.4	1.4
胸膈反逆	3.9	8.5	2.1	0.4	0.4	0.4	0.4	15.8	0.4																	0.7			16.5	16.5
けいれん																					0.4								0.4	0.4
37.5℃未満																					0.4									0.4
37.5℃以上																					0.4									0.4
嘔 吐		0.4	0.4	0.4	0.4	0.4			1.4																					1.4
下 痢	0.7	0.7	0.7	0.7	0.7	0.7	0.4	2.5						0.4															3.2	3.2
せき鼻水	1.1	0.7	1.4	0.4	1.1	1.1	0.4	4.9	0.7	0.4				0.4						0.4									9.2	9.2
合 計	6.3	12.0	5.6	1.1	2.5	0.7	1.1	29.9	1.1	0.7				0.4	0.4	0.4	0.4	0.4	0.4	0.4	0.4	0.4	0.4	0.4	0.4	0.4	0.7	0.7	0.7	37.0

DPT1期初回1回目

北星製薬所 (対象者数 152人) (異常発生数 32人)

発 現 日	免 疫 日																														
	0日	1日	2日	3日	4日	5日	6日	7日	8日	9日	10日	11日	12日	13日	14日	15日	16日	17日	18日	19日	20日	21日	22日	23日	24日	25日	26日	27日	28日	合計	
発 熱	2	3							5		1	1							1						1	1			10	10	
37.5℃以上 38.5℃未満	1	1							2		1	1							1						1	1			6	6	
38.5℃以上	1	2							3																1	1			4	4	
胸膈反逆	7	13	4	1				25			1																		26	26	
けいれん																															
37.5℃未満																															
37.5℃以上																															
嘔 吐									1	1																				1	1
下 痢									1	1																	1			2	2
せき鼻水									1	1	2									1									6	6	
合 計	9	16	4	1			2	32	1	1	3	2							1	1	1	1	1	1	1	1	1	1	45	45	

発 現 日	免 疫 日																														
	0日	1日	2日	3日	4日	5日	6日	7日	8日	9日	10日	11日	12日	13日	14日	15日	16日	17日	18日	19日	20日	21日	22日	23日	24日	25日	26日	27日	28日	合計	
発 熱	1.3	2.0							3.3		0.7	0.7							0.7						0.7	0.7			6.6	6.6	
37.5℃以上 38.5℃未満	0.7	0.7							1.3		0.7	0.7							0.7						0.7	0.7			3.9	3.9	
38.5℃以上	0.7	1.3							2.0																	0.7			2.8	2.8	
胸膈反逆	4.6	8.6	2.6	0.7				16.4				0.7																	17.1	17.1	
けいれん																															
37.5℃未満																															
37.5℃以上																															
嘔 吐									0.7	0.7																				0.7	0.7
下 痢									0.7	0.7															0.7					1.3	1.3
せき鼻水									0.7	0.7	1.3									0.7									3.9	3.9	
合 計	5.9	10.5	2.6	0.7			1.3	21.1	0.7	0.7	2.0	1.3							0.7	0.7	0.7	0.7	0.7	0.7	0.7	0.7	0.7	0.7	29.6	29.6	

DPT11期初回1回目

(対象者数 0人)

(異常発生者数 0人)

発熱 37.5℃以上 38.5℃未満 38.5℃以上	発 現 日																															
	0日	1日	2日	3日	4日	5日	6日	7日	小計	8日	9日	10日	11日	12日	13日	14日	15日	16日	17日	18日	19日	20日	21日	22日	23日	24日	25日	26日	27日	28日	合計	
発熱																																
37.5℃以上 38.5℃未満																																
38.5℃以上																																
腸閉塞 下痢 嘔吐 下痢 せき鼻水																																
合 計																																

発熱 37.5℃以上 38.5℃未満 38.5℃以上	発 現 日																															
	0日	1日	2日	3日	4日	5日	6日	7日	小計	8日	9日	10日	11日	12日	13日	14日	15日	16日	17日	18日	19日	20日	21日	22日	23日	24日	25日	26日	27日	28日	合計	
発熱																																
37.5℃以上 38.5℃未満																																
38.5℃以上																																
腸閉塞 下痢 嘔吐 下痢 せき鼻水																																
合 計																																

DPT11期初回2回目

(対象者数 654人)

(異常発生者数 197人)

発熱 37.5℃以上 38.5℃未満 38.5℃以上	発 現 日																														
	0日	1日	2日	3日	4日	5日	6日	7日	小計	8日	9日	10日	11日	12日	13日	14日	15日	16日	17日	18日	19日	20日	21日	22日	23日	24日	25日	26日	27日	28日	合計
発熱	6	10	4	1	2	2	1	1	26	1	2	6	3	3	2	6	1	1	2	1	2	1	2	1	2						55
37.5℃以上 38.5℃未満	3	5	3	1	2	1	1	14	14	1	3	1	1	1	1	1	1	1	1	1	1	1	2	1	1	1	1	1	1	24	
38.5℃以上	3	5	1	1	1	1	1	12	12	1	1	3	2	2	2	5	1	1	1	1	1	1	1	1	2	3	1	1	1	31	
腸閉塞 下痢 嘔吐 下痢 せき鼻水	21	62	18	6	1	1	1	111																							113
合 計	3	3	1	1	1	1	1	5	5	5	2	3	2	1	1	4	1	4	1	1	1	2	1	1	2	1	1	1	1	14	
下痢	3	4	1	1	2	1	1	13	13	2	3	2	1	2	2	1	1	1	1	1	1	1	1	2	1	1	1	1	1	33	
せき鼻水	6	5	6	5	5	5	2	29	29	1	4	1	4	3	2	2	1	1	2	3	4	1	1	2	1	1	1	1	1	60	
合 計	36	80	33	13	4	11	2	5	184	4	9	11	8	3	8	5	12	2	3	4	4	1	1	5	5	1	2	1	1	275	

発熱 37.5℃以上 38.5℃未満 38.5℃以上	発 現 日																													
	0日	1日	2日	3日	4日	5日	6日	7日	小計	8日	9日	10日	11日	12日	13日	14日	15日	16日	17日	18日	19日	20日	21日	22日	23日	24日	25日	26日	27日	28日
発熱	0.9	1.5	0.6	0.2	0.3	0.3	0.2	0.2	4.0	0.2	0.3	0.9	0.5	0.5	0.5	0.3	0.9	0.2	0.2	0.2	0.2	0.3	0.2	0.3	0.2	0.3	0.2	0.2	0.2	8.4
37.5℃以上 38.5℃未満	0.5	0.8	0.5	0.2	0.2	0.3	0.1	0.1	2.1	0.2	0.5	0.2	0.2	0.2	0.2	0.2	0.2	0.2	0.2	0.2	0.2	0.2	0.3	0.2	0.2	0.2	0.2	0.2	0.2	3.7
38.5℃以上	0.5	0.8	0.2	0.2	0.2	0.2	0.2	1.8	1.8	0.2	0.2	0.5	0.3	0.3	0.3	0.8	0.2	0.2	0.2	0.2	0.2	0.2	0.2	0.2	0.3	0.5	0.2	0.2	0.2	4.7
腸閉塞 下痢 嘔吐 下痢 せき鼻水	3.2	9.5	2.8	0.9	0.2	0.2	0.2	17.0																	0.2	0.2				17.3
合 計	5.5	12.2	5.0	2.0	0.6	1.7	0.3	0.8	28.1	0.6	1.4	1.7	1.2	0.5	1.2	0.8	1.8	0.3	0.5	0.6	0.6	0.2	0.2	0.8	0.8	0.2	0.3	0.2	0.2	42.0

DPT1期初回3回目

(対象者数 204人) (異常発生者数 59人)

	発 現 日																														
	0日	1日	2日	3日	4日	5日	6日	7日	小計	8日	9日	10日	11日	12日	13日	14日	15日	16日	17日	18日	19日	20日	21日	22日	23日	24日	25日	26日	27日	28日	合計
発熱	1	2	1	1	1		3	9									1					1			1	1			1		14
37.5℃以上 38.5℃未満				1	1		2	4																		1	1				6
38.5℃以上	1	1	1	1			1	5									1					1							1	8	
腸管反応	3	18	4					25																					1	27	
吐しゃ物																															
下痢	1	1						2	1	1																					5
せき・鼻水	2	4		2	1	2	1	3	15			1	1	3				1			1	1	1	1	2				1	27	
合計	7	25	5	3	2	2	1	6	51	1	1	1	1	3			1	1	1	1	2	1	1	2	2	3	1	2	75		

	発 生 割 合																													
	0日	1日	2日	3日	4日	5日	6日	7日	小計	8日	9日	10日	11日	12日	13日	14日	15日	16日	17日	18日	19日	20日	21日	22日	23日	24日	25日	26日	27日	28日
発熱	0.5	1.0	0.5	0.5	0.5		1.5	4.4									0.5					0.5			0.5	0.5			0.5	6.9
37.5℃以上 38.5℃未満		0.5		0.5			1.0	2.0																						2.9
38.5℃以上	0.5	0.5	0.5	0.5	0.5		0.5	2.5									0.5				0.5								0.5	3.9
腸管反応	1.5	8.8	2.0					12.3													0.5									13.2
吐しゃ物																														
下痢	0.5	0.5						1.0	0.5	0.5																				1.0
せき・鼻水	1.0	2.0		1.0	0.5	1.0	0.5	1.5	7.4			0.5	0.5	1.5				0.5				0.5	0.5	0.5	1.0	1.0	0.5		13.2	
合計	3.4	12.3	2.5	1.5	1.0	1.0	0.5	2.9	25.0	0.5	0.5	0.5	0.5	1.5			0.5	0.5	0.5	1.0	0.5	0.5	1.0	1.0	1.5	0.5	1.0	0.5	30.8	

DPT1期初回3回目

(対象者数 194人) (異常発生者数 93人)

	発 現 日																														
	0日	1日	2日	3日	4日	5日	6日	7日	小計	8日	9日	10日	11日	12日	13日	14日	15日	16日	17日	18日	19日	20日	21日	22日	23日	24日	25日	26日	27日	28日	合計
発熱	3	2				2		7				1											1						1	3	
37.5℃以上 38.5℃未満								5																							7
38.5℃以上						2		2				1											1						2	6	
腸管反応	3	6						9																						9	
吐しゃ物																															
下痢	2			1			1	4									1												1	6	
せき・鼻水			4	1	2	4	1	13				1					1				1	1	1		1			1	3	20	
合計	3	11	6	2	2	6	2	33				2				1	1			1	1	1	1	1	1	1	1	2	6	48	

	発 生 割 合																														
	0日	1日	2日	3日	4日	5日	6日	7日	小計	8日	9日	10日	11日	12日	13日	14日	15日	16日	17日	18日	19日	20日	21日	22日	23日	24日	25日	26日	27日	28日	合計
発熱	2.2	1.5				1.5		5.2				0.7											0.7						0.7	2.2	8.7
37.5℃以上 38.5℃未満								3.7																						0.7	5.2
38.5℃以上						1.5		1.5				0.7											0.7							1.5	4.5
腸管反応	2.2	4.5						6.7																						6.7	
吐しゃ物																															
下痢	1.5			0.7			0.7	3.0									0.7												0.7	4.5	
せき・鼻水			3.0	0.7	1.5	3.0	0.7	9.7				0.7					0.7				0.7	0.7			0.7			0.7	2.2	14.9	
合計	2.2	8.2	4.5	1.5	1.5	4.5	1.5	24.6				1.5				0.7	0.7			0.7	0.7	0.7	0.7	0.7	0.7	0.7	0.7	1.5	4.5	35.8	

DPT11期初回3回目

(対象者数 0人) (異常発生者数 0人)

発熱	発 現 日																																	
	0日	1日	2日	3日	4日	5日	6日	7日	小計	8日	9日	10日	11日	12日	13日	14日	15日	16日	17日	18日	19日	20日	21日	22日	23日	24日	25日	26日	27日	28日	合計			
37.5℃以上 38.5℃未満																																		
38.5℃以上																																		
発熱区役																																		
PLM中心																																		
37.5℃未満																																		
37.5℃以上																																		
嘔吐																																		
下痢																																		
せき鼻水																																		
合 計																																		

発熱	発 現 日 合 計																																	
	0日	1日	2日	3日	4日	5日	6日	7日	小計	8日	9日	10日	11日	12日	13日	14日	15日	16日	17日	18日	19日	20日	21日	22日	23日	24日	25日	26日	27日	28日	合計			
37.5℃以上 38.5℃未満																																		
38.5℃以上																																		
発熱区役																																		
PLM中心																																		
37.5℃未満																																		
37.5℃以上																																		
嘔吐																																		
下痢																																		
せき鼻水																																		
合 計																																		

DPT11期追加

(対象者数 574人) (異常発生者数 238人)

発熱	発 現 日																														
	0日	1日	2日	3日	4日	5日	6日	7日	小計	8日	9日	10日	11日	12日	13日	14日	15日	16日	17日	18日	19日	20日	21日	22日	23日	24日	25日	26日	27日	28日	合計
37.5℃以上 38.5℃未満	4	15	8	2	5	4	2	2	42	4	7	3	3	3	2	2	2	2	2	3	1	1	1	1	1	1	1	2	1	2	76
38.5℃以上	2	7	4	1	2	2	2	1	16	2	1	1	1	1	1	1	1	1	1	1	1	1	1	1	1	1	1	1	1	1	26
発熱区役	2	8	4	1	5	2	2	2	26	2	6	2	2	2	1	2	2	2	2	3	3	1	1	1	1	1	1	1	1	1	50
PLM中心	32	80	20	5	2	2	2	141	141																						143
37.5℃未満	1								1																						1
37.5℃以上	1								1																						1
嘔吐	3	2					1	6	6	1	1	1	1	1	1	1	1	1	1	1	1	1	1	1	1	1	1	1	1	11	
下痢	2	7	5	1	2	2	2	1	22	1	1	1	1	1	1	1	1	1	1	1	2	2	3	3	3	3	1	1	1	33	
せき鼻水	6	14	7	3	3	2	5	2	42	2	2	3	2	3	3	1	5	3	4	3	4	3	2	2	1	1	2	1	1	81	
合 計	44	120	42	11	12	10	10	5	254	6	11	8	6	4	5	4	7	3	8	6	6	3	3	3	4	4	1	4	4	1	345

発熱	発 現 日 合 計																													
	0日	1日	2日	3日	4日	5日	6日	7日	小計	8日	9日	10日	11日	12日	13日	14日	15日	16日	17日	18日	19日	20日	21日	22日	23日	24日	25日	26日	27日	28日
37.5℃以上 38.5℃未満	0.7	2.6	1.4	0.3	0.9	0.7	0.3	0.3	7.3	0.7	1.2	0.5	0.5	0.5	0.3	0.3	0.3	0.3	0.3	0.5	0.2	0.2	0.2	0.2	0.2	0.2	0.2	0.3	0.3	13.2
38.5℃以上	0.3	1.2	0.7	0.2	0.3	0.3	0.3	0.2	2.8	0.3	0.2	0.2	0.2	0.2	0.2	0.2	0.2	0.2	0.2	0.2	0.2	0.2	0.2	0.2	0.2	0.2	0.2	0.2	0.2	4.5
発熱区役	0.3	1.4	0.7	0.2	0.9	0.3	0.3	0.3	4.5	0.3	1.0	0.3	0.3	0.3	0.2	0.3	0.3	0.3	0.3	0.5	0.2	0.2	0.2	0.2	0.2	0.2	0.2	0.2	0.2	8.7
PLM中心	5.6	13.9	3.5	0.9	0.3	0.3	0.3	24.6	24.6																					24.9
37.5℃未満	0.2							0.2	0.2																					0.2
37.5℃以上	0.2						0.2	0.2	0.2										0.2	0.2										0.2
嘔吐	0.5	0.3					0.2	1.0	1.0	0.2	0.2	0.2	0.2	0.2	0.2	0.2	0.2	0.2	0.2	0.2	0.3	0.2	0.2	0.2	0.2	0.2	0.2	0.2	1.9	
下痢	0.3	1.2	0.9	0.2	0.3	0.3	0.2	0.2	3.8	0.2	0.2	0.2	0.2	0.2	0.2	0.2	0.2	0.2	0.2	0.2	0.2	0.2	0.2	0.2	0.2	0.2	0.2	0.2	0.2	5.7
せき鼻水	1.0	2.4	1.2	0.5	0.5	0.3	0.9	0.3	7.3	0.3	0.3	0.3	0.3	0.3	0.5	0.2	0.9	0.5	0.7	0.5	0.3	0.3	0.3	0.3	0.2	0.2	0.3	0.2	0.2	14.1
合 計	7.7	20.9	7.3	1.9	2.1	1.7	1.7	0.9	44.3	1.0	1.9	1.4	1.0	0.7	0.9	0.7	1.2	0.5	1.4	1.0	0.5	0.5	0.5	0.5	0.7	0.2	0.7	0.7	0.2	60.1

DPT1期追加

(対象者数 177人) (異常発生者数 85人)

	発 現 日																												
	0日	1日	2日	3日	4日	5日	6日	7日	8日	9日	10日	11日	12日	13日	14日	15日	16日	17日	18日	19日	20日	21日	22日	23日	24日	25日	26日	27日	28日
発熱	1	5	3	1	1	2	1	14		1	2	1			1				1										20
37.5℃以上 38.5℃未満		3	2	1				6																					6
38.5℃以上	1	2	1	1	2	1	1	8		1	2	1		1					1									14	
場所反応	13	36	6	1	2			58																				98	
付いたん																													
37.5℃未満																													
37.5℃以上																													
嘔吐										1																			1
下痢	4	3					1	8						1									1					11	
せき鼻水	2	6	4	1	3	1	1	18				1			2	2	3	1									1	29	
合計	16	51	16	3	4	5	1	98		3	3	2		2	2	2	3	2										119	

発 生 割 合

	発 現 日																												
	0日	1日	2日	3日	4日	5日	6日	7日	8日	9日	10日	11日	12日	13日	14日	15日	16日	17日	18日	19日	20日	21日	22日	23日	24日	25日	26日	27日	28日
発熱	0.6	2.8	1.7	0.6	0.6	1.1	0.6	7.9		0.6	1.1	0.6		0.6				0.6										11.3	
37.5℃以上 38.5℃未満		1.7	1.1	0.6				3.4																					3.4
38.5℃以上	0.6	1.1	0.6	0.6	1.1	0.6	0.6	4.5		0.6	1.1	0.6		0.6				0.6										7.9	
場所反応	7.3	20.3	3.4	0.6	1.1			32.5																				32.8	
付いたん																													
37.5℃未満																													
37.5℃以上										0.6																			0.6
嘔吐								4.5		0.6					0.6														6.2
下痢		2.3	1.7					10.2							1.1	1.1	1.7	0.6										16.4	
せき鼻水	1.1	3.4	2.3	0.6	1.7	0.6	0.6	10.2		1.7	1.7	1.1		1.1	1.1	1.1	1.7	1.1									0.6	16.4	
合計	9.0	28.8	9.0	1.7	2.3	2.8	0.6	1.1	55.4		1.7	1.7	1.1	1.1	1.1	1.1	1.7	1.1									0.6	67.2	

DPT1期追加

(対象者数 135人) (異常発生者数 51人)

	発 現 日																												
	0日	1日	2日	3日	4日	5日	6日	7日	8日	9日	10日	11日	12日	13日	14日	15日	16日	17日	18日	19日	20日	21日	22日	23日	24日	25日	26日	27日	28日
発熱	2	5	1				1	9	2	2				1		1			1										18
37.5℃以上 38.5℃未満		2	3	1				6	1	1				1															11
38.5℃以上		2					1	3	1	1				1					1										7
場所反応	6	11	6	1	1			25																				25	
付いたん																													1
37.5℃未満																													
37.5℃以上																													
嘔吐													1																1
下痢																										2			2
せき鼻水	1	3	2				2	8	2		1		2	2	1		1	2	2									18	
合計	9	20	10	1	1	1	3	45	4	2	2	1	3	3	2	2	3	1										71	

発 生 割 合

	発 現 日																												
	0日	1日	2日	3日	4日	5日	6日	7日	8日	9日	10日	11日	12日	13日	14日	15日	16日	17日	18日	19日	20日	21日	22日	23日	24日	25日	26日	27日	28日
発熱	1.5	3.7	0.7				0.7	6.7	1.5	1.5				0.7		0.7			0.7										13.3
37.5℃以上 38.5℃未満		1.5	2.2	0.7				4.4	0.7	0.7				0.7															8.1
38.5℃以上		1.5					0.7	2.2	0.7	0.7				0.7					0.7										5.2
場所反応	4.4	8.1	4.4	0.7	0.7			18.5																					18.5
付いたん																													0.7
37.5℃未満																													
37.5℃以上																													0.7
嘔吐													0.7																0.7
下痢																										1.5	0.7		5.2
せき鼻水	0.7	2.2	1.5				1.5	5.9	1.5		0.7		1.5	1.5	0.7		1.5	1.5										13.3	
合計	6.7	14.8	7.4	0.7	0.7	0.7	2.2	33.3	3.0	1.5	1.5	0.7	2.2	2.2	1.5		1.5	2.2	0.7								0.7	7.7	52.6

MRI1期

阪大獣生物学研究所 (対象者数 817人) (異常発生者数 177人)

発熱	発 現 日																												合 計
	0日	1日	2日	3日	4日	5日	6日	7日	8日	9日	10日	11日	12日	13日	14日	15日	16日	17日	18日	19日	20日	21日	22日	23日	24日	25日	26日	27日	
37.5℃以上	5	13	6	6	11	3	5	9	9	10	13	4	8	1	4	2	4	4	5	6	3	4	1	2	2	3	2	3	14
38.5℃未満	3	7	3	2	5	3	3	5	6	5	2	3	1	1	1	1	1	2	1	1	1	2	1	1	1	1	1	6	
38.5℃以上	2	6	3	4	6	5	6	3	4	8	2	5	3	1	3	1	3	2	4	5	2	2	2	1	2	1	2	8	
場所反応	2	8	7	2	1	1	1	1	1	1	1	1	1	1	1	1	1	1	1	1	1	1	1	1	1	1	1	2	
けいれん																													1
37.5℃未満																													1
37.5℃以上																													1
痒疹等	1	1	1	1	1	1	1	1	1	2	2	2	2	2	2	2	2	2	2	2	2	2	2	2	2	2	2	2	1
発疹	2	5	2	2	1	1	1	1	1	2	3	1	1	1	1	1	1	1	1	1	1	1	2	1	1	1	1	2	
リンパ節腫脹																													1
関節痛																													1
合計	7	24	19	11	14	6	5	11	10	12	18	9	9	2	5	3	4	4	6	8	3	4	1	4	3	4	3	4	21

MRI1期

子カ生駒 (対象者数 0人) (異常発生者数 0人)

発熱	発 現 日																												合 計	
	0日	1日	2日	3日	4日	5日	6日	7日	8日	9日	10日	11日	12日	13日	14日	15日	16日	17日	18日	19日	20日	21日	22日	23日	24日	25日	26日	27日		28日
37.5℃以上																														0
38.5℃未満																														0
38.5℃以上																														0
場所反応																													0	
けいれん																													0	
37.5℃未満																													0	
37.5℃以上																													0	
痒疹等																													0	
発疹																													0	
リンパ節腫脹																													0	
関節痛																													0	
合計	0	0	0	0	0	0	0	0	0	0	0	0	0	0	0	0	0	0	0	0	0	0	0	0	0	0	0	0	0	

MR2期

(対象者数 829人)

(異常発生者数

106人)

発熱 37.5℃以上 38.5℃未満 38.5℃以上 高所反応 けいれん 37.5℃未満 37.5℃以上 嘔吐 発疹 リンパ節腫脹 関節痛	発 熱 日																												合 計	
	0日	1日	2日	3日	4日	5日	6日	7日	8日	9日	10日	11日	12日	13日	14日	15日	16日	17日	18日	19日	20日	21日	22日	23日	24日	25日	26日	27日		28日
発熱	2	5	7	6	6	5	3	6	1	1	1	3	3	3	3	1	1	1	3	1	3	1	1	5	2	1	1	1	2	7
37.5℃以上 38.5℃未満	2	2	2	2	2	2	2	1	1	1	1	1	1	1	1	1	1	1	1	1	1	1	1	3	1				1	2
38.5℃以上	2	3	5	4	4	3	1	5	1			3	2	3								3	1	2	1	1	1	1	1	4
高所反応	2	14	8	1	1	1																								25
けいれん																														
37.5℃未満																														
37.5℃以上																														
嘔吐																														
発疹																														
リンパ節腫脹																														
関節痛																														
合 計	4	20	17	10	8	1	9	3	8	3	1	3	3	3	3	1	1	1	1	1	3	2	2	5	2	1	1	3	2	11

発熱 37.5℃以上 38.5℃未満 38.5℃以上 高所反応 けいれん 37.5℃未満 37.5℃以上 嘔吐 発疹 リンパ節腫脹 関節痛	発 熱 日 合																												合 計	
	0日	1日	2日	3日	4日	5日	6日	7日	8日	9日	10日	11日	12日	13日	14日	15日	16日	17日	18日	19日	20日	21日	22日	23日	24日	25日	26日	27日		28日
発熱	0.2	0.6	0.8	0.7	0.7	0.6	0.4	0.7	0.1	0.1	0.1	0.1	0.4	0.4	0.4	0.1	0.1	0.1	0.4	0.1	0.4	0.1	0.1	0.6	0.2	0.1	0.1	0.2	0.2	8.1
37.5℃以上 38.5℃未満		0.2	0.2	0.2	0.2	0.2	0.2	0.1					0.1	0.1	0.1	0.1	0.1	0.1	0.1	0.1	0.1	0.1	0.1	0.4	0.1					2.1
38.5℃以上	0.2	0.4	0.6	0.5	0.5	0.4	0.1	0.6	0.1				0.4	0.2	0.4								0.4	0.1	0.2	0.1	0.1	0.1	0.1	5.2
高所反応	0.2	1.7	1.0	0.1	0.1	0.1																								3.2
けいれん																														
37.5℃未満																														
37.5℃以上																														
嘔吐																														
発疹																														
リンパ節腫脹																														
関節痛																														
合 計	0.5	2.4	2.1	1.2	1.0	1.0	1.1	0.4	1.0	0.4	0.1	0.4	0.4	0.4	0.4	0.1	0.1	0.1	0.4	0.2	0.2	0.2	0.6	0.2	0.1	0.1	0.4	0.2	14.0	

MR2期

(対象者数 0人)

(異常発生者数 0人)

発熱 37.5℃以上 38.5℃未満 38.5℃以上 高所反応 けいれん 37.5℃未満 37.5℃以上 嘔吐 発疹 リンパ節腫脹 関節痛	発 熱 日																												合 計	
	0日	1日	2日	3日	4日	5日	6日	7日	8日	9日	10日	11日	12日	13日	14日	15日	16日	17日	18日	19日	20日	21日	22日	23日	24日	25日	26日	27日		28日
発熱																														
37.5℃以上 38.5℃未満																														
38.5℃以上																														
高所反応																														
けいれん																														
37.5℃未満																														
37.5℃以上																														
嘔吐																														
発疹																														
リンパ節腫脹																														
関節痛																														
合 計																														

MR2期

化学及血清学法研究所

(対象者数 0人)

(異常発生者数 0人)

発 現 日	発 生 日																												
	0日	1日	2日	3日	4日	5日	6日	7日	8日	9日	10日	11日	12日	13日	14日	15日	16日	17日	18日	19日	20日	21日	22日	23日	24日	25日	26日	27日	28日
発 熱																													
37.5℃以上																													
38.5℃未満																													
38.5℃以上																													
菌所反応																													
付いれん																													
37.5℃未満																													
37.5℃以上																													
毒血症																													
発 疹																													
リンパ節腫脹																													
関節痛																													
合 計																													

MR3期

総 数

(対象者数 1228人)

(異常発生者数 76人)

発 現 日	発 生 日																												
	0日	1日	2日	3日	4日	5日	6日	7日	8日	9日	10日	11日	12日	13日	14日	15日	16日	17日	18日	19日	20日	21日	22日	23日	24日	25日	26日	27日	28日
発 熱	1	2		2	1	2		3	3	1	1	4	2	1	1		1	1	1	1	1	1	1	1	1				
37.5℃以上																													
38.5℃未満	1	2		1	1	1		2		1	1	3		1															
38.5℃以上				1		1		1	3		1	2	1	1										1					
菌所反応	9	17	3	2	1																								
付いれん	1																												
37.5℃未満	1																												
37.5℃以上																													
毒血症	1																				1								
発 疹	1																			1									
リンパ節腫脹	1					1				1																			
関節痛	3	1	1					1	1																				
合 計	17	21	8	4	2	2	1	4	4	2	1	4	2	1	1	1	1	1	1	2	2	1	1	1	2	3	1	1	

発 生 対 合

発 現 日	発 生 日																												
	0日	1日	2日	3日	4日	5日	6日	7日	8日	9日	10日	11日	12日	13日	14日	15日	16日	17日	18日	19日	20日	21日	22日	23日	24日	25日	26日	27日	28日
発 熱	0.1	0.2		0.2	0.1	0.2		0.2	0.2	0.1	0.1	0.3	0.2	0.1	0.1		0.1	0.1	0.1	0.1	0.1	0.1	0.1	0.1	0.1				
37.5℃以上																													
38.5℃未満	0.1	0.2		0.1	0.1	0.1		0.2		0.1	0.1	0.2		0.1						0.1	0.1	0.1							
38.5℃以上				0.1		0.1		0.1	0.2		0.1	0.2	0.1	0.1										0.1					
菌所反応	0.7	1.4	0.2	0.2	0.1																								
付いれん	0.1																												
37.5℃未満	0.1																												
37.5℃以上																													
毒血症	0.1																				0.1								
発 疹	0.1																				0.1								
リンパ節腫脹	0.1	0.1				0.1				0.1															0.1	0.1			
関節痛	0.2	0.1	0.1					0.1	0.1																				
合 計	1.4	1.7	0.7	0.3	0.2	0.2	0.1	0.3	0.2	0.1	0.3	0.2	0.1	0.1	0.1	0.1	0.1	0.1	0.1	0.2	0.2	0.1	0.1	0.1	0.2	0.2	0.1	0.1	

MR3期

京都薬品工業 発現日 (対象者数 471人) (異常発生者数 38人)

Table with columns for dates (0日 to 28日) and rows for categories like 発熱, 37.5℃以上, 38.5℃以上, etc. Total count is 42.

発 生 新 告

Table with columns for dates (0日 to 28日) and rows for categories like 発熱, 37.5℃以上, 38.5℃以上, etc. Total count is 30.

MR3期

北尾硝薬所 発現日 (対象者数 263人) (異常発生者数 16人)

Table with columns for dates (0日 to 28日) and rows for categories like 発熱, 37.5℃以上, 38.5℃以上, etc. Total count is 23.

発 生 新 告

Table with columns for dates (0日 to 28日) and rows for categories like 発熱, 37.5℃以上, 38.5℃以上, etc. Total count is 20.

日本臨床1期初回1回目

栗田薬品工業	(対象者数 16人) (異常発生者数 1人)																													
	発 症 日																													
	0日	1日	2日	3日	4日	5日	6日	7日	8日	9日	10日	11日	12日	13日	14日	15日	16日	17日	18日	19日	20日	21日	22日	23日	24日	25日	26日	27日	28日	合計
発熱																						1								
37.5℃以上 38.5℃未満																						1								
38.5℃以上																														
咽所反応																														
1/1/1/1/1																														
37.5℃未満																														
37.5℃以上																														
皮疹疹																														
発疹																														
合計																						1								1

	発 症 日 合 計																													
	0日	1日	2日	3日	4日	5日	6日	7日	8日	9日	10日	11日	12日	13日	14日	15日	16日	17日	18日	19日	20日	21日	22日	23日	24日	25日	26日	27日	28日	合計
発熱																						6.3								
37.5℃以上 38.5℃未満																						6.3								
38.5℃以上																														
咽所反応																														
1/1/1/1/1																														
37.5℃未満																														
37.5℃以上																														
皮疹疹																														
発疹																														
合計																						6.3								6.3

日本臨床1期初回1回目

北星研究所	(対象者数 0人) (異常発生者数 0人)																													
	発 症 日																													
	0日	1日	2日	3日	4日	5日	6日	7日	8日	9日	10日	11日	12日	13日	14日	15日	16日	17日	18日	19日	20日	21日	22日	23日	24日	25日	26日	27日	28日	合計
発熱																														
37.5℃以上 38.5℃未満																														
38.5℃以上																														
咽所反応																														
1/1/1/1/1																														
37.5℃未満																														
37.5℃以上																														
皮疹疹																														
発疹																														
合計																														

	発 症 日 合 計																													
	0日	1日	2日	3日	4日	5日	6日	7日	8日	9日	10日	11日	12日	13日	14日	15日	16日	17日	18日	19日	20日	21日	22日	23日	24日	25日	26日	27日	28日	合計
発熱																														
37.5℃以上 38.5℃未満																														
38.5℃以上																														
咽所反応																														
1/1/1/1/1																														
37.5℃未満																														
37.5℃以上																														
皮疹疹																														
発疹																														
合計																														

日本脳炎1期初回2回目

(対象者数 0人) (異常発生者数 0人)

	発 症 日																														
	0日	1日	2日	3日	4日	5日	6日	7日	8日	9日	10日	11日	12日	13日	14日	15日	16日	17日	18日	19日	20日	21日	22日	23日	24日	25日	26日	27日	28日	合 計	
発 熱																															
37.5℃以上																															
38.5℃未満																															
39.5℃以上																															
局所反応																															
けいれん																															
37.5℃未満																															
37.5℃以上																															
昏迷発																															
発 疹																															
合 計																															

	発 症 期 合																														
	0日	1日	2日	3日	4日	5日	6日	7日	8日	9日	10日	11日	12日	13日	14日	15日	16日	17日	18日	19日	20日	21日	22日	23日	24日	25日	26日	27日	28日	合 計	
発 熱																															
37.5℃以上																															
38.5℃未満																															
39.5℃以上																															
局所反応																															
けいれん																															
37.5℃未満																															
37.5℃以上																															
昏迷発																															
発 疹																															
合 計																															

日本脳炎1期初回2回目

(対象者数 164人) (異常発生者数 12人)

	発 症 日																														
	0日	1日	2日	3日	4日	5日	6日	7日	8日	9日	10日	11日	12日	13日	14日	15日	16日	17日	18日	19日	20日	21日	22日	23日	24日	25日	26日	27日	28日	合 計	
発 熱	1	1							1										1				1	1	1					7	
37.5℃以上	1								1														1								
38.5℃未満																			1					1							
39.5℃以上																			1					1							
局所反応	2	1																													
けいれん																															
37.5℃未満																															
37.5℃以上																															
昏迷発																															
発 疹	1	1																													2
合 計	1	4	2						1										1				1	1	1					12	

	発 症 期 合																														
	0日	1日	2日	3日	4日	5日	6日	7日	8日	9日	10日	11日	12日	13日	14日	15日	16日	17日	18日	19日	20日	21日	22日	23日	24日	25日	26日	27日	28日	合 計	
発 熱	0.6	0.6							0.6										0.6				0.6	0.6	0.6					4.3	
37.5℃以上	0.6								0.6															0.6							
38.5℃未満																								0.6							
39.5℃以上																			0.6					0.6							
局所反応	1.2	0.6																													
けいれん																															
37.5℃未満																															
37.5℃以上																															
昏迷発																															
発 疹	0.6	0.6																													1.2
合 計	0.6	2.4	1.2						0.6										0.6				0.6	0.6	0.6					7.3	

日本園芸2期

(対象者数 422人) (調査対象 30人)

発 熱	発 熱 日																												合 計
	0日	1日	2日	3日	4日	5日	6日	7日	8日	9日	10日	11日	12日	13日	14日	15日	16日	17日	18日	19日	20日	21日	22日	23日	24日	25日	26日	27日	
発 熱	3	1					1						2	1				1	1		1	1							
37.5℃以上 38.5℃未満	3	1										2	1																
38.5℃以上							1											1	1										
発熱反応	3	9	5																										
付いた人	3																												
37.5℃未満	3																												
37.5℃以上																													
発熱者	3	1												1															
発 熱	2	1																											
合 計	11	14	5	1			1					2	1	1	1	1	1	1	1	1	1	1	1	1	1	1	1	1	42

発 熱	発 熱 日 合																												合 計
	0日	1日	2日	3日	4日	5日	6日	7日	8日	9日	10日	11日	12日	13日	14日	15日	16日	17日	18日	19日	20日	21日	22日	23日	24日	25日	26日	27日	
発 熱	0.7		0.2				0.2						0.5	0.2				0.2	0.2		0.2	0.2		0.2					2.8
37.5℃以上 38.5℃未満	0.7		0.2										0.5	0.2							0.2	0.2		0.2					1.9
38.5℃以上							0.2							0.2				0.2	0.2										0.9
発熱反応	0.7	2.1	1.2																										4.0
付いた人	0.7																												0.7
37.5℃未満	0.7																												0.7
37.5℃以上																	0.2												1.4
発熱者	0.7	0.2															0.2												0.9
発 熱	0.5	0.2																											0.7
合 計	2.6	3.3	1.2	0.2			0.2					0.5	0.2	0.2	0.2	0.2	0.2	0.2	0.2	0.2	0.2	0.2	0.2	0.2	0.2	0.2	0.2	0.2	9.8

日本園芸2期

(対象者数 11人) (調査対象 2人)

発 熱	発 熱 日																												合 計	
	0日	1日	2日	3日	4日	5日	6日	7日	8日	9日	10日	11日	12日	13日	14日	15日	16日	17日	18日	19日	20日	21日	22日	23日	24日	25日	26日	27日		28日
発 熱															1															1
37.5℃以上 38.5℃未満																														1
38.5℃以上																														1
発熱反応	1																												1	
付いた人																													1	
37.5℃未満																													1	
37.5℃以上																													1	
発熱者																													1	
発 熱																													2	
合 計	1														1														2	

発 熱	発 熱 日 合																												合 計	
	0日	1日	2日	3日	4日	5日	6日	7日	8日	9日	10日	11日	12日	13日	14日	15日	16日	17日	18日	19日	20日	21日	22日	23日	24日	25日	26日	27日		28日
発 熱																														9.1
37.5℃以上 38.5℃未満																														9.1
38.5℃以上																														9.1
発熱反応																														9.1
付いた人																														9.1
37.5℃未満																														9.1
37.5℃以上																														9.1
発熱者																														9.1
発 熱																														18.2
合 計																														18.2

日本臨床2期

(対象患者 0人) (観察患者数 0人)

北里研究所	発 現 日																													
	0日	1日	2日	3日	4日	5日	6日	7日	8日	9日	10日	11日	12日	13日	14日	15日	16日	17日	18日	19日	20日	21日	22日	23日	24日	25日	26日	27日	28日	合計
発熱																														
37.5℃以上																														
38.5℃未満																														
38.5℃以上																														
高所反応																														
けいれん																														
37.5℃未満																														
37.5℃以上																														
意識障害																														
発疹																														
合計																														

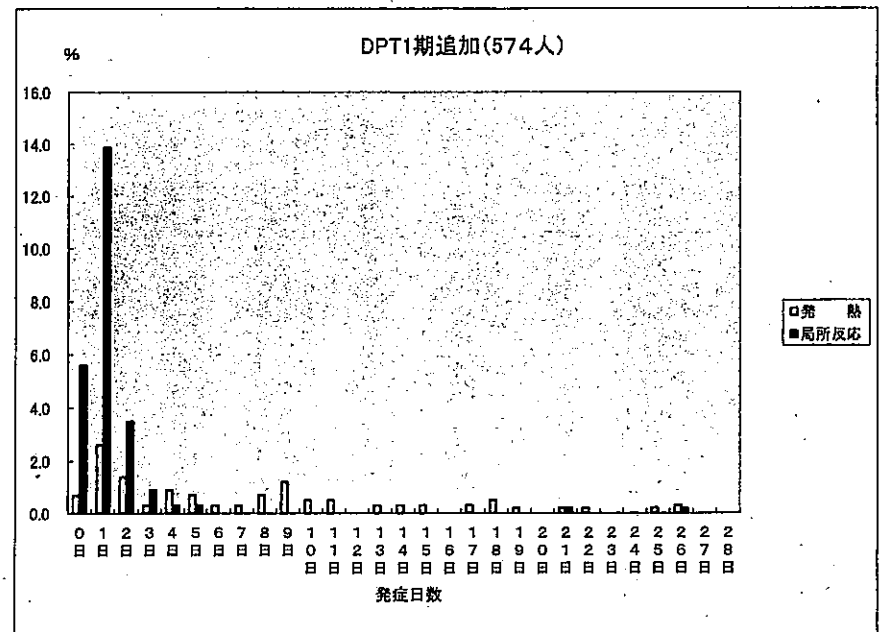
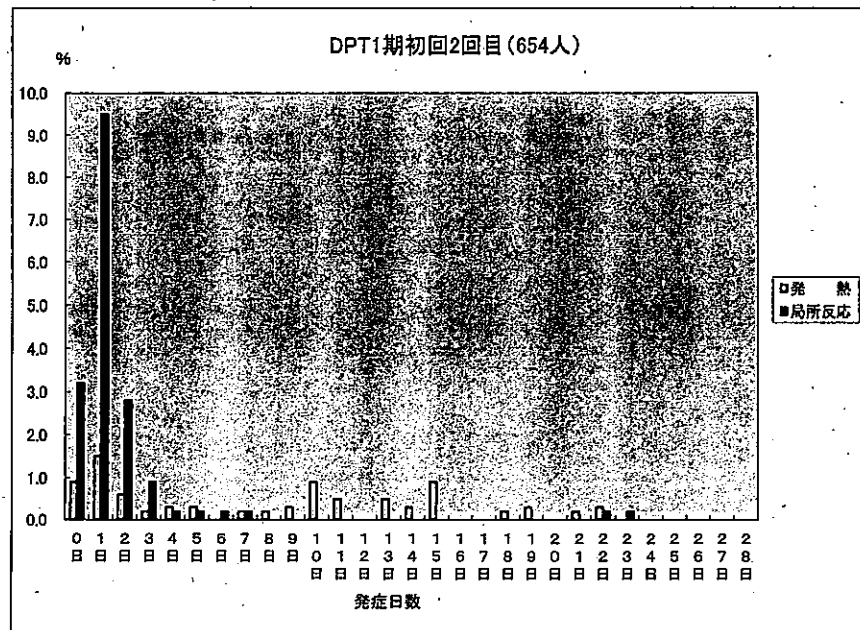
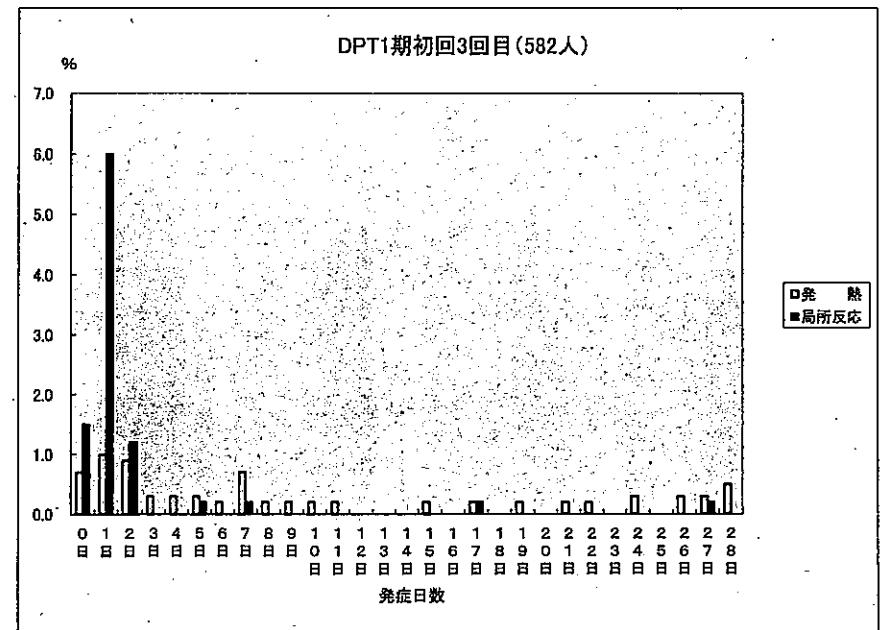
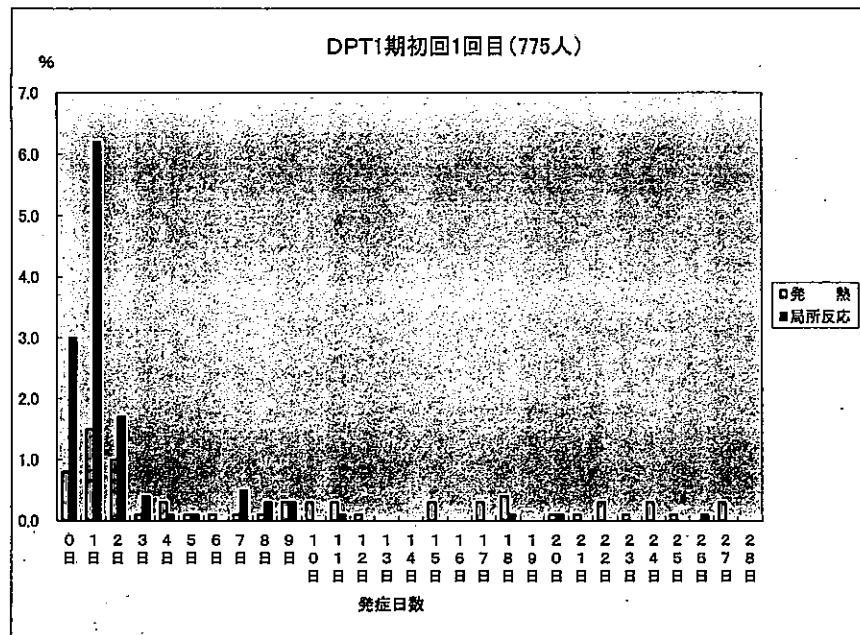
北里研究所	発 現 日																													
	0日	1日	2日	3日	4日	5日	6日	7日	8日	9日	10日	11日	12日	13日	14日	15日	16日	17日	18日	19日	20日	21日	22日	23日	24日	25日	26日	27日	28日	合計
発熱																														
37.5℃以上																														
38.5℃未満																														
38.5℃以上																														
高所反応																														
けいれん																														
37.5℃未満																														
37.5℃以上																														
意識障害																														
発疹																														
合計																														

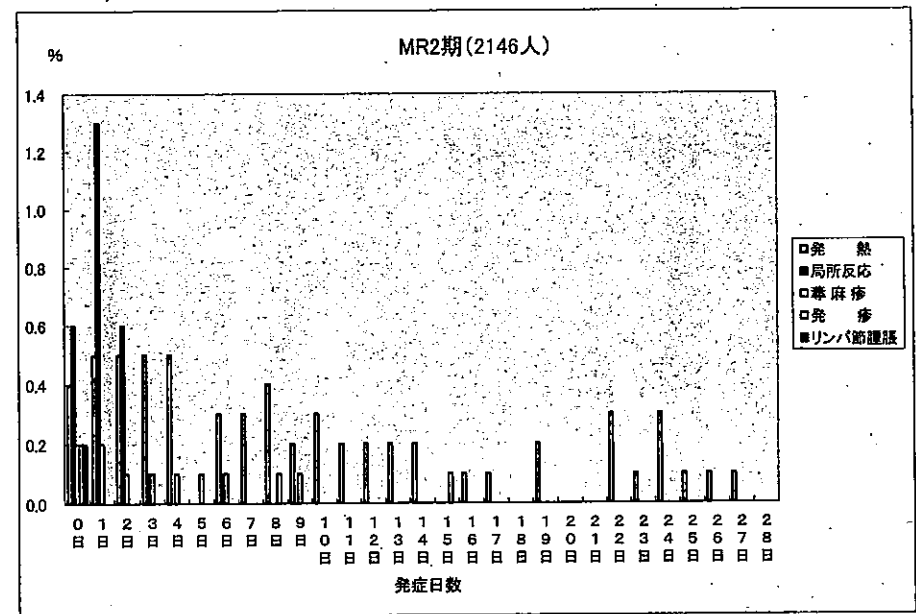
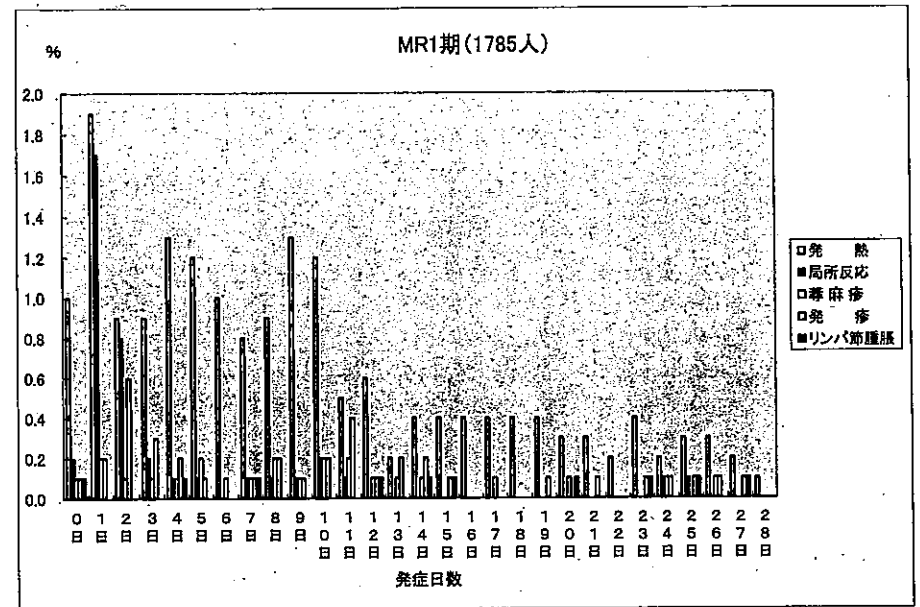
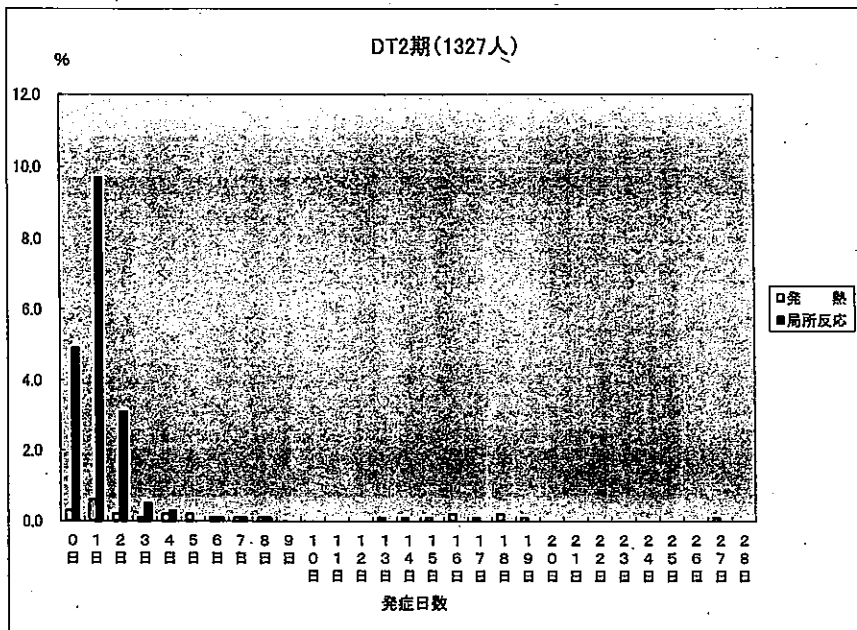
日本臨床2期

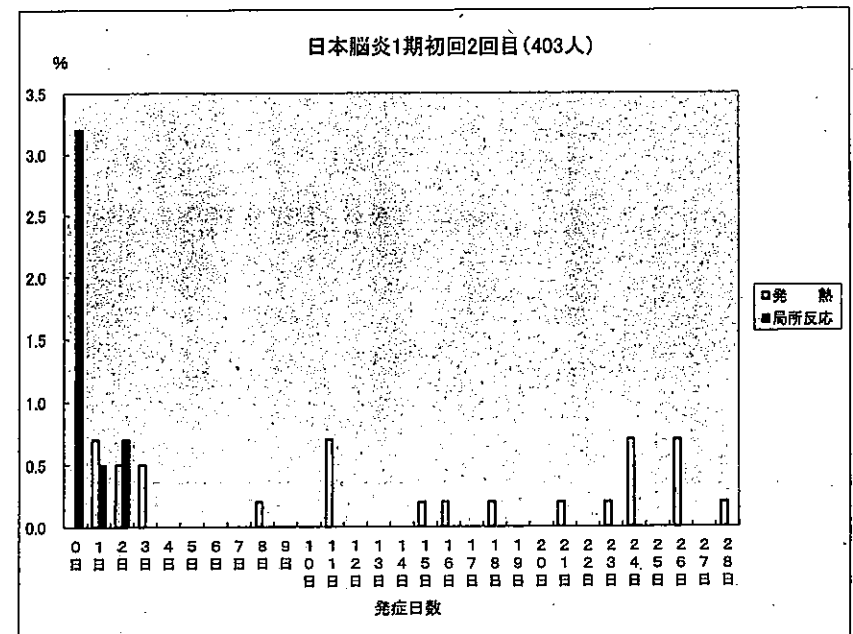
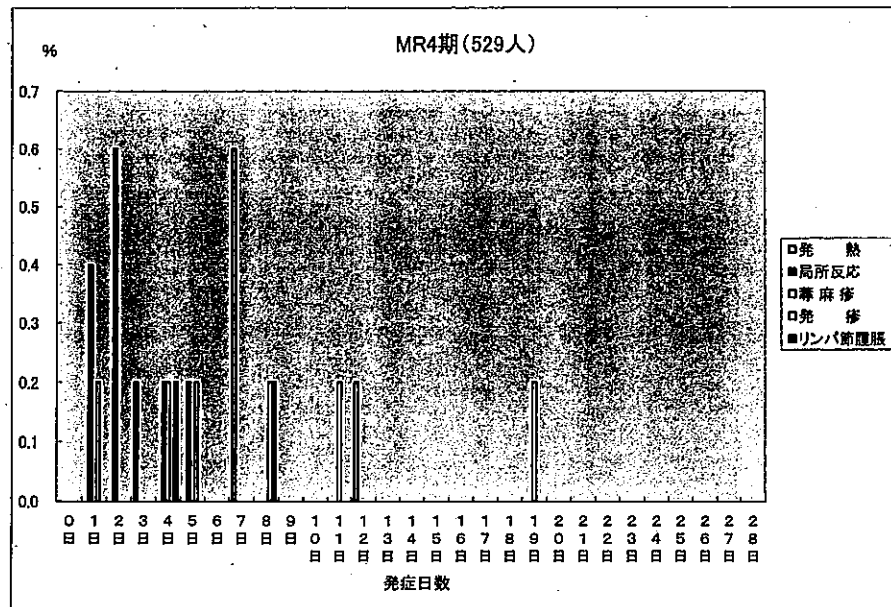
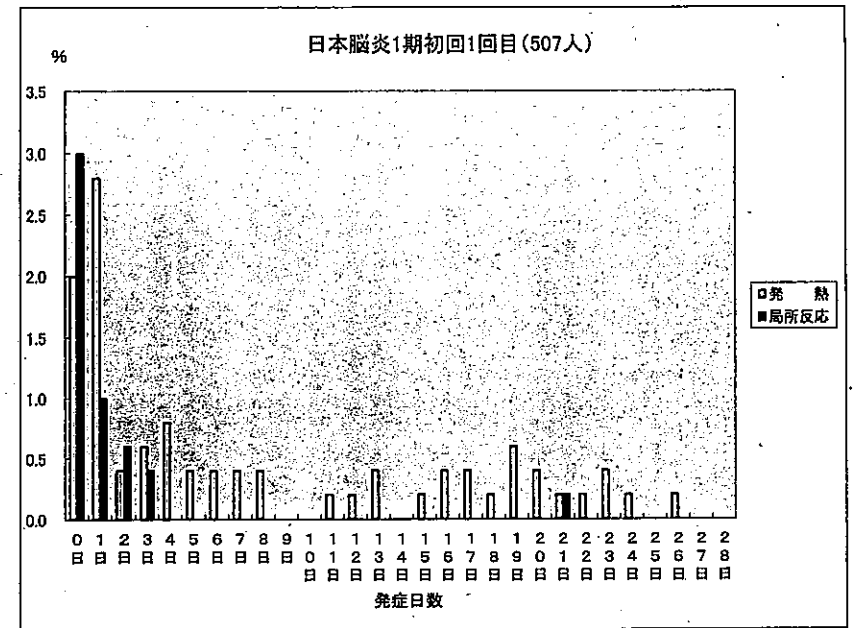
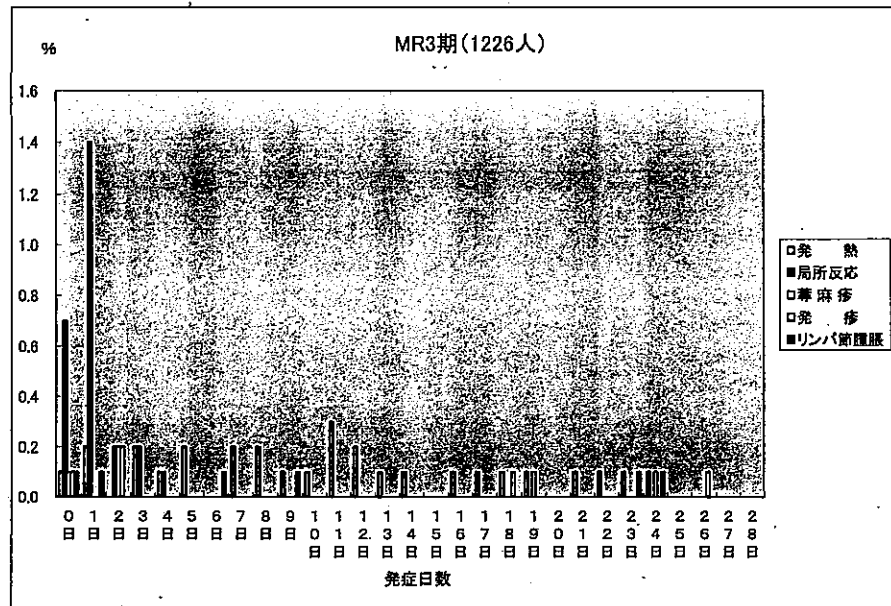
(対象患者 135人) (観察患者数 11人)

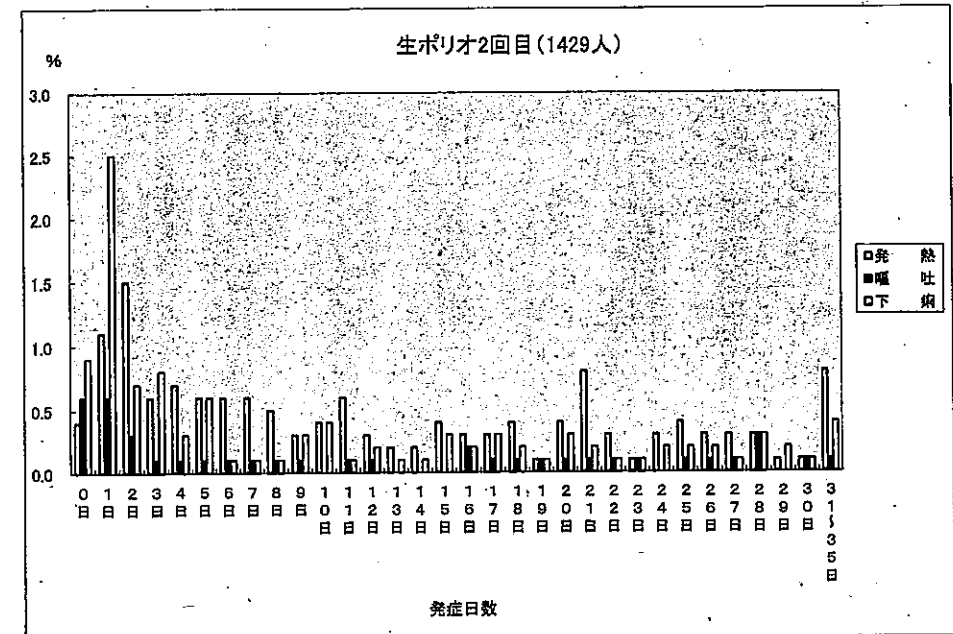
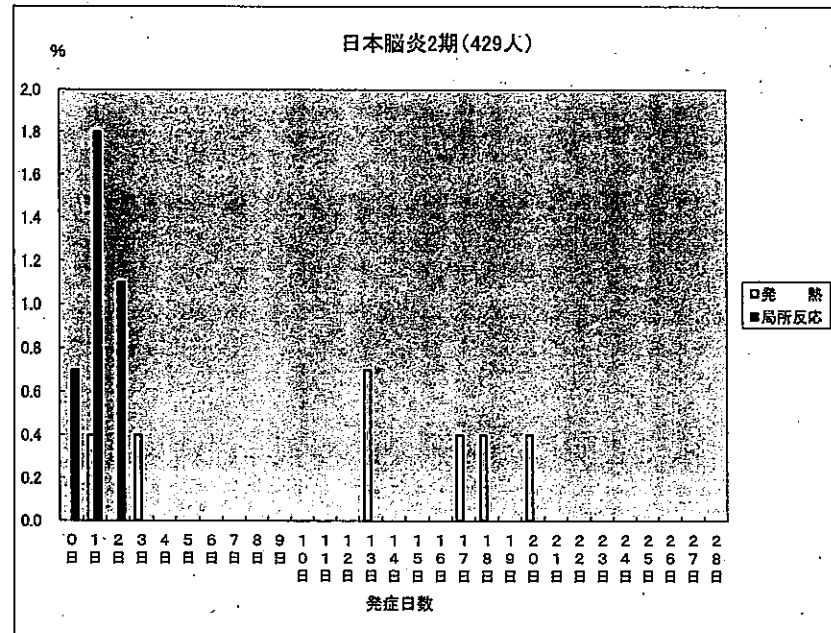
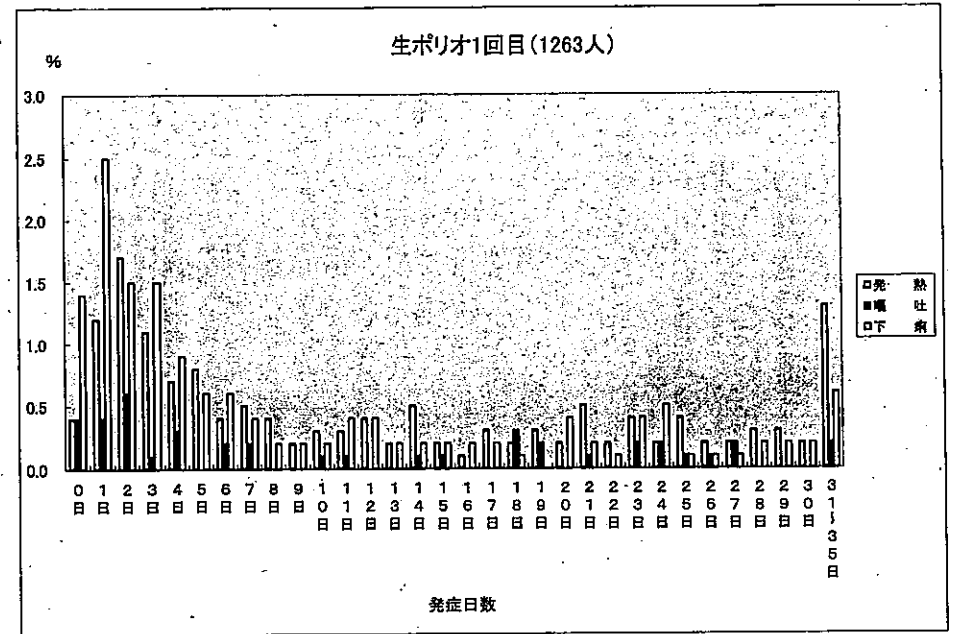
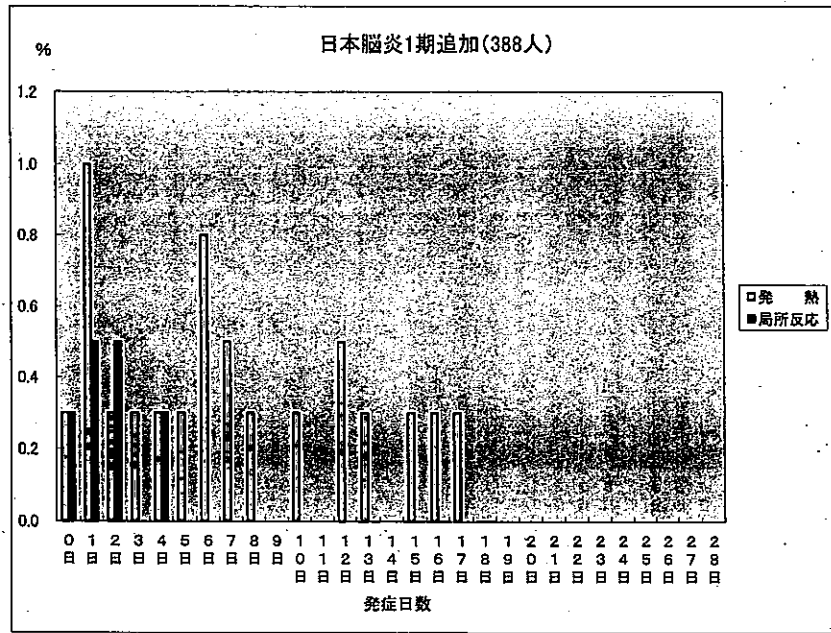
北里研究所	発 現 日																													
	0日	1日	2日	3日	4日	5日	6日	7日	8日	9日	10日	11日	12日	13日	14日	15日	16日	17日	18日	19日	20日	21日	22日	23日	24日	25日	26日	27日	28日	合計
発熱		2					1															1							4	
37.5℃以上																														
38.5℃未満		2																				1							3	
38.5℃以上							1																						1	
高所反応	1	3	2																									6		
けいれん																														
37.5℃未満																														
37.5℃以上																														
意識障害																														
発疹																									1				1	
合計	1	5	2				1													1		1						12		

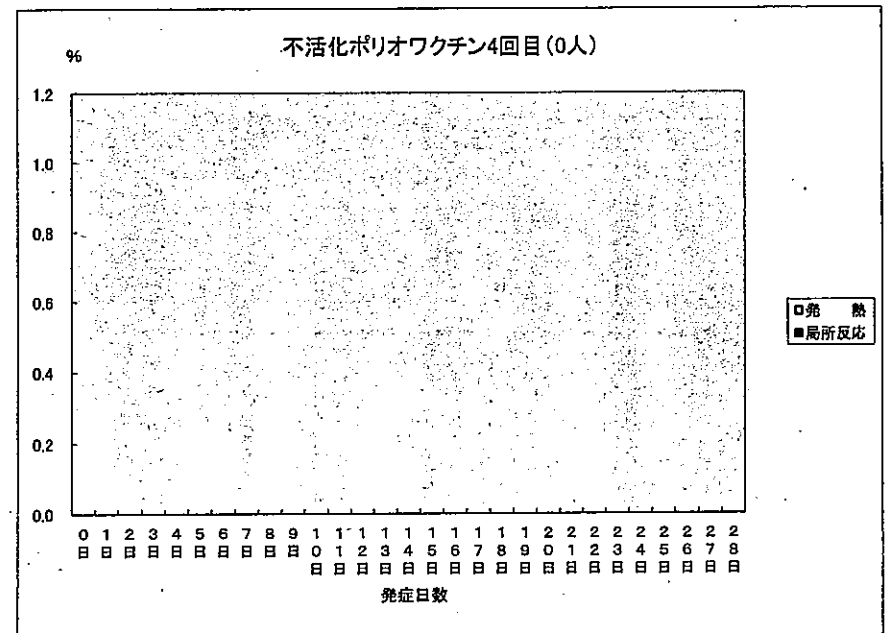
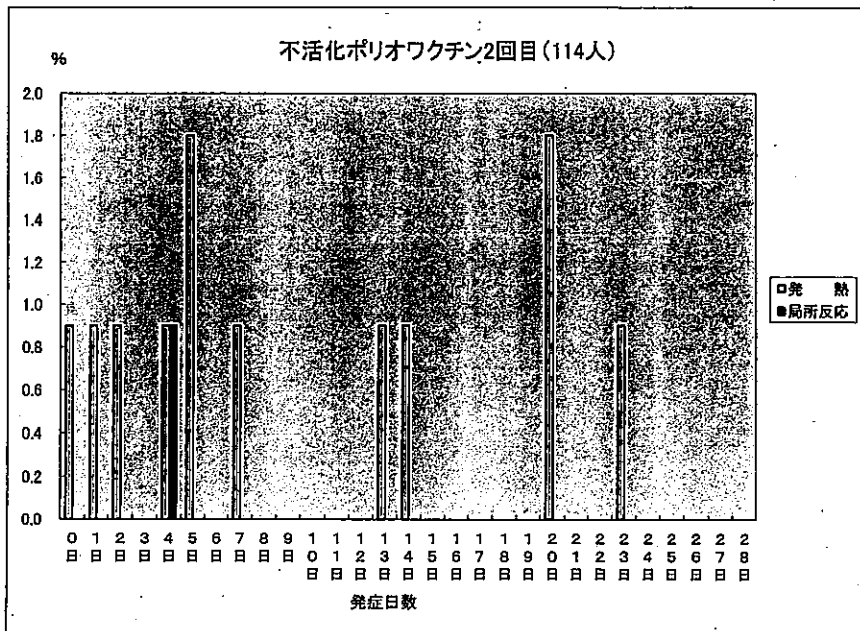
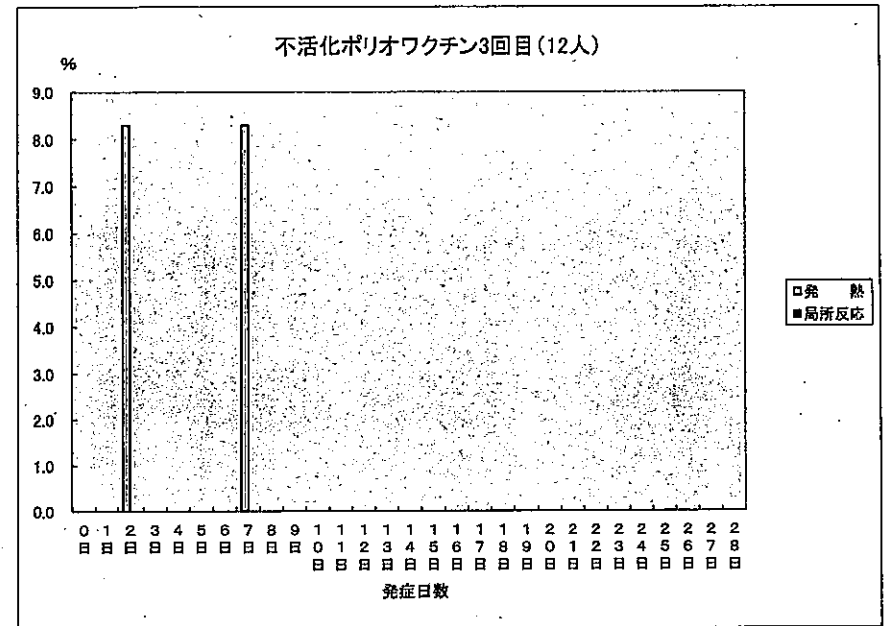
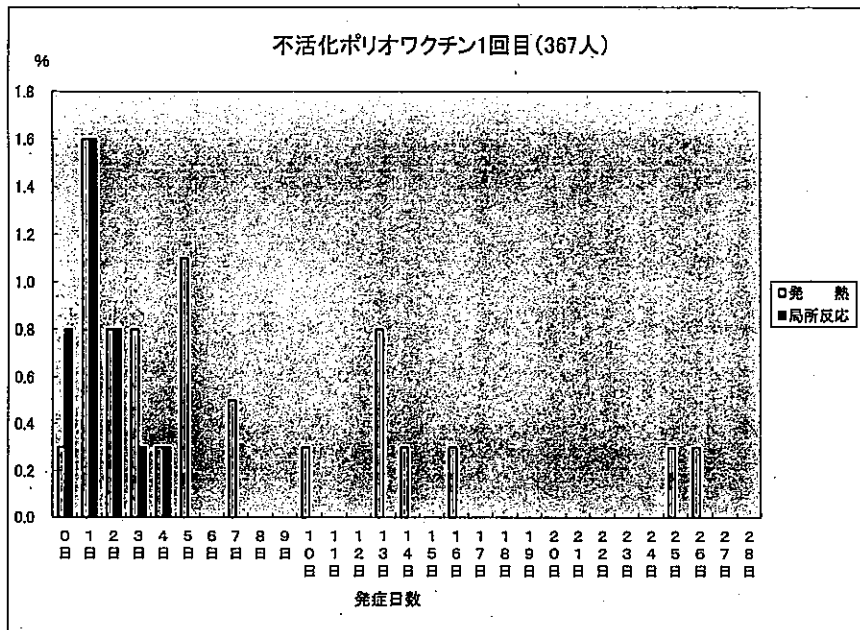
北里研究所	発 現 日																													
	0日	1日	2日	3日	4日	5日	6日	7日	8日	9日	10日	11日	12日	13日	14日	15日	16日	17日	18日	19日	20日	21日	22日	23日	24日	25日	26日	27日	28日	合計
発熱		1.5					0.7															0.7							3.0	
37.5℃以上																														
38.5℃未満		1.5																				0.7							2.2	
38.5℃以上							0.7																						0.7	
高所反応	0.7	2.2	1.5																									4.4		
けいれん																														
37.5℃未満																														
37.5℃以上																														
意識障害																					0.7								0.7	
発疹																									0.7				0.7	
合計	0.7	3.7	1.5				0.7													0.7		0.7						8.9		

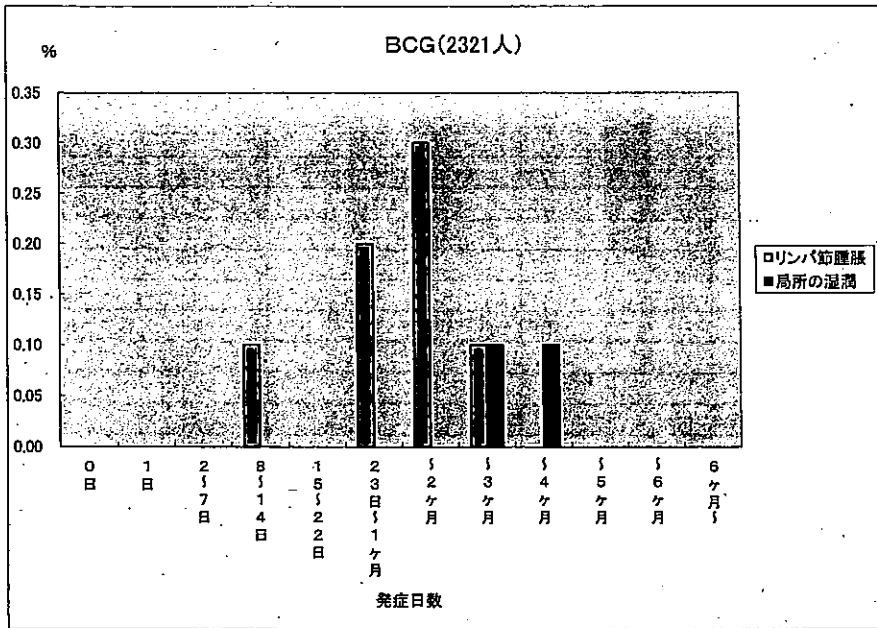










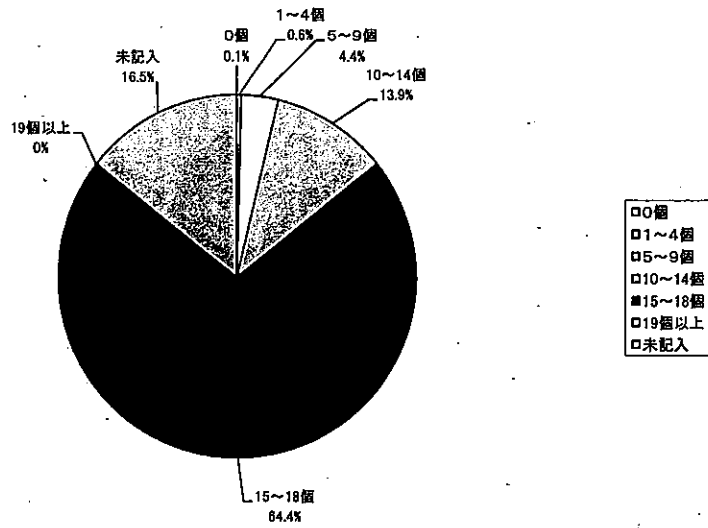


BCG針痕数分布、年齢・なんらかの健康異常有無別

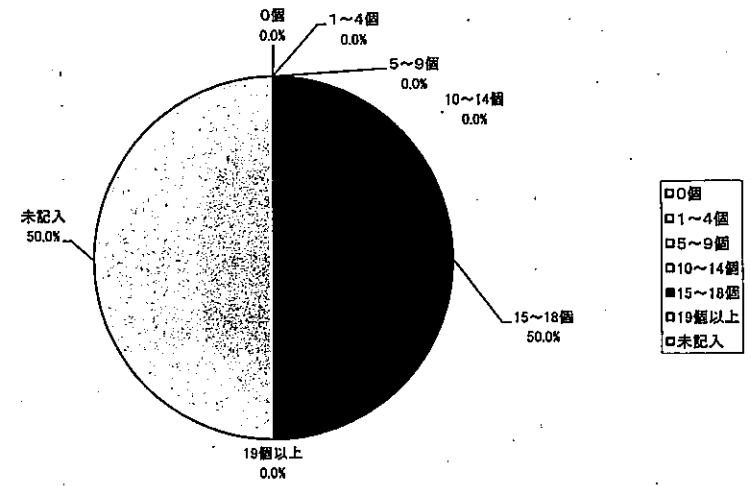
	0個	1~4個	5~9個	10~14個	15~18個	19個以上	未記入	総数 (未記入を除く)	平均個数
3ヶ月未満									
健康異常あり			1		20			21	16.9
健康異常なし	1	9	75	241	1602	3	328	1931	16.3
総 数	1	9	76	241	1622	3	328	1952	16.3
6ヶ月未満									
健康異常あり									
健康異常なし			2	4	26		5	30	16.3
総 数			2	4	26		5	30	16.3
1歳未満									
健康異常あり									
健康異常なし					2		2	2	18.0
総 数					2		2	2	18.0
合計									
健康異常あり			1		20			21	16.9
健康異常なし	1	9	77	245	1630	3	335	1965	16.3
総 数	1	9	78	245	1650	3	335	1986	16.3

※ 平均個数の算出には、未記入分は含まれていません。

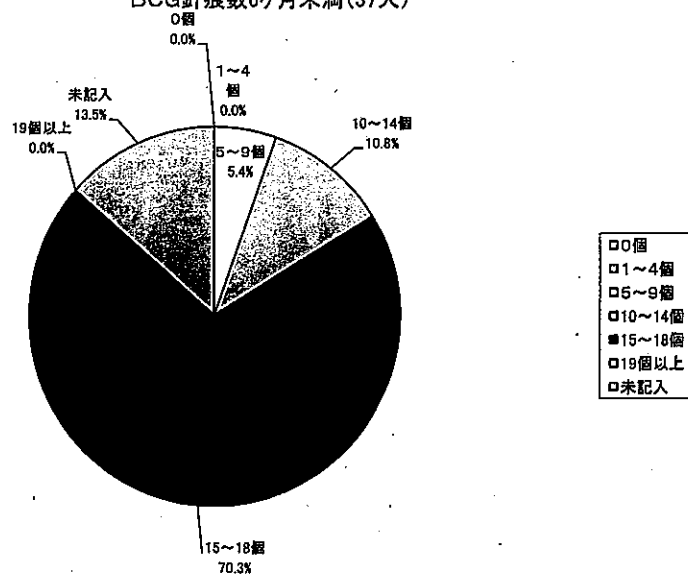
BCG針痕数3ヶ月未満(2280人)



BCG針痕数1歳未満(4人)



BCG針痕数6ヶ月未満(37人)



BCG針痕数合計(2321人)

