

子宮頸がん予防ワクチン接種後の疼痛関連症例について

グラクソ・スミスクライン株式会社提出資料 【2～6ページ】

MSD株式会社提出資料 【7～10ページ】

(参考)

子宮頸がん予防ワクチン（HPV ワクチン）接種後の痛みの診療について
【11～14ページ】

サーバリックスの疼痛に関連する副反応資料

国内の発現状況

販売開始（2009年12月）から2013年7月31日までの国内における出荷数は約704万接種分でした。

本期間に自発報告（ワクチン接種緊急促進事業および定期の予防接種実施に基づき「予防接種後副反応報告書」により厚生労働省から情報提供された症例を含む）として収集されたサーバリックスの重篤な副反応症例のうち、「複合性局所疼痛症候群（CRPS）」および「疼痛が広範囲にわたる症例」について検討を行いました（選択基準は以下のとおり）。

〔疼痛が広範囲にわたる症例の選択基準〕

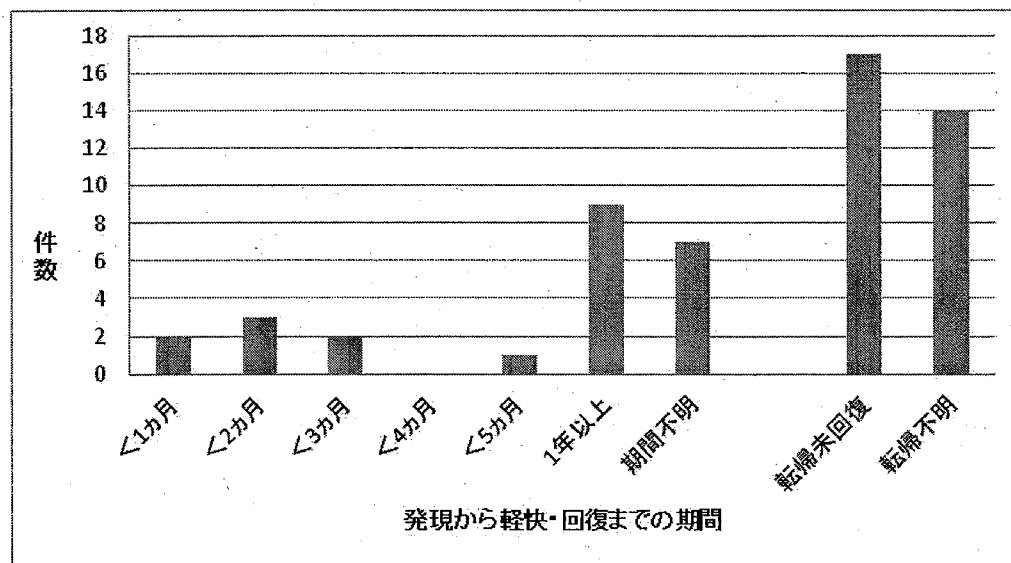
疼痛関連の副反応報告のうち、以下のものを除外した。

- ①失神、アナフィラキシーに伴うもの、②軽度の局所疼痛、③原因疾患が特定されているもの、④発熱に伴う頭痛又は筋肉痛であり、数日で回復したもの、⑤痙攣、不整脈等で疼痛を伴わないもの、⑥疼痛が接種側上肢に限定されるもの、⑦疼痛以外の症状（頭痛等）が主訴のもの

CRPSの発現例は5例（報告率10万接種あたり0.071例）、また、CRPSを含まない疼痛が広範囲にわたる症例の発現は50例（報告率10万接種あたり0.71例）でした。

これら55例の症例一覧は表1および2に示すとおりです。また、55例のうち転帰が回復あるいは軽快の症例に関し、発現から転帰までの期間を図1に示しました。

図1 発現から軽快・回復までの期間（国内）



注）広範囲の疼痛に関する主な事象（CRPS、四肢痛、筋肉痛等）の発現から軽快・回復までの期間を示した。

表1 疼痛関連事象リスト (国内CRPS症例)

No.	性別	年齢 (代)	接種日	疼痛関連事象 (MedDRA PT)	発現日	転帰	発現から回復・軽快 までの期間(日)
1	女	40	2010/04/06 2010/05/13 2010/10/19	肩回旋筋腱板症候群		回復	不明
				関節腫脹	2011/01/25	回復	不明
				関節痛	2011/01/09	回復	不明
				滑膜障害		回復	不明
				関節拘縮		回復	不明
				滑膜炎		回復	不明
				筋炎		回復	不明
				筋骨格硬直		回復	不明
				関節痛	2010/10/19	回復	不明
				滑液包炎	2010/10/25	回復	不明
				関節炎	2010/10/19	回復	917
				関節周囲炎	2010/10	回復	不明
				筋骨格痛	2010/10/19	回復	不明
				骨萎縮	2010/11/04	回復	不明
				四肢痛		回復	不明
				疼痛		回復	不明
				関節痛	2010/12/22	回復	不明
				多発性関節炎		回復	不明
				注射部位疼痛	2010/10/19	回復	不明
				疼痛	2010/05	回復	<1ヵ月
				注射部位疼痛	2010/04	回復	<1ヵ月
				四肢痛		回復	不明
				軟部組織障害		回復	不明
				複合性局所疼痛症候群		回復	不明
				関節痛	2010/12/22	回復	不明
				筋力低下		回復	不明
				腱炎		回復	不明
2	女	10	2011/09/16 2011/10/19	複合性局所疼痛症候群		未回復	-
				異痛症		不明	-
				関節痛		不明	-
				筋肉痛		不明	-
				筋骨格痛	2011/10/19	不明	-
				四肢痛	2011/10/19	不明	-
				神経痛		不明	-
				疼痛	2011/10/20	不明	-
				注射部位疼痛		不明	-
				頭痛		不明	-
				背部痛		不明	-
				複合性局所疼痛症候群	2011/10/19	不明	-
				上腹部痛	2012/06/23	不明	-
3	女	10	2011/05/02 2011/06/14	関節痛	2011/05	不明	-
				四肢痛	2012/07/18	不明	-
				側腹部痛		不明	-
				疼痛	2011/06/14	未回復	-
				疼痛	2011/06/14	未回復	-
				腹痛	2012/06/23	不明	-
				複合性局所疼痛症候群	2011/06/14	未回復	-
				四肢痛	2011/05	不明	-
				複合性局所疼痛症候群	2013/04/04	不明	-
				筋力低下	2013/04/08	不明	-
4	女	10	2011/08/08 2011/09/06 2012/02/07	胸痛	2013/04/06	不明	-
				筋骨格痛	2013/02/06	不明	-
				筋骨格痛	2013/05/10	不明	-
				四肢痛	2013/02/26	不明	-
				筋力低下	2013/02/15	不明	-
				筋痙攣	2013/02/13	不明	-
				注射部位疼痛	2011/08/08	回復	不明
				注射部位疼痛	2011/09/06	回復	不明
				注射部位疼痛	2012/02/07	未回復	-
				頭痛	2012/11/08	不明	-
				腹痛	2013/04/11	不明	-
				神経痛		不明	-
				筋力低下	2013/02/15	不明	-
				筋萎縮	2012/03/22	不明	-
				疼痛		不明	-
				5	女	10	2012/02/21
背部痛	2013/05	不明	-				
関節痛		不明	-				
複合性局所疼痛症候群	2013/02	不明	-				
滑液包炎		不明	-				

表2 疼痛関連事象リスト (国内CRPS以外の疼痛症例)

No.	性別	年齢(代)	接種日	疼痛関連事象 (MedDRA PT)	発現日	転帰	発現から回復・軽快 までの期間(日)	
1	女	30	2010/02/27	頭痛	2010/03/03	回復	<38ヵ月	
				背部痛	2010/03/03	回復	139	
2	女	20	2010/03/19	筋肉痛	2010/03/19	回復	<18ヵ月	
				運動性低下	2010/03/20	軽快	不明	
3	女	40	2010/06/09	関節炎		軽快	不明	
				アレルギー性関節炎		軽快	不明	
			2010/07/07	関節可動域低下	2011/02	軽快	不明	
				関節腫脹		軽快	不明	
			関節痛		軽快	不明		
			筋骨格硬直		軽快	不明		
			多発性関節炎	2010/07/15	軽快	不明		
			疼痛	2010/07	軽快	不明		
			2010/08/12	関節痛	2010/08/14	回復	<32ヵ月	
			筋肉痛	2010/08/13	回復	<32ヵ月		
疼痛		回復	不明					
4	女	10	2010/08/12	注射部位疼痛		回復	不明	
				頭痛	2010/08/14	回復	<32ヵ月	
				2011/03/07	関節炎	2011/03/15	回復	38
				胸痛		不明	-	
				筋骨格痛		不明	-	
5	女	10	2011/03/07	頭痛		不明	-	
				四肢痛		不明	-	
				側腹部痛	2011/06/14	不明	-	
				四肢痛	2011/06/14	不明	-	
6	女	10	2011/06/14	疼痛		不明	-	
				中樞痛症候群	2011/01/04	回復	27	
				四肢痛	2011/01/04	回復	27	
				筋力低下	2011/01/04	回復	27	
				四肢痛	2010/11/22	回復	不明	
				注射部位疼痛	2011/01/04	回復	7	
7	女	20	2010/11/22	注射部位疼痛	2010/11/22	回復	不明	
				2011/01/04	関節腫脹	2011/08/09	軽快	<20ヵ月
				2011/08/09	関節痛	2011/08/31	軽快	<19ヵ月
				2011/08/27	関節痛	2011/08/27	軽快	<20ヵ月
				2011/08/22	若年性特発性関節炎	2011/08/22	軽快	<20ヵ月
				2011/08/22	腹痛	2011/08/22	回復	<20ヵ月
8	女	10	2011/08/09	下腹部痛		回復	不明	
				2011/09/02	筋肉痛	2011/09/03	回復	87
				2011/09/05	筋力低下	2011/09	回復	<3ヵ月
9	女	10	2011/09/05	関節痛	2011/09/08	回復	<2ヵ月	
				関節痛	2011/09/13	回復	<2ヵ月	
10	女	10	2011/09/21	筋骨格痛	2011/10/26	回復	537	
				2011/10/26	四肢痛	2011/10/26	回復	537
				2011/10/26	疼痛	2011/10/26	回復	537
				2011/10/26	頭痛	2011/10/26	回復	537
				2011/10/25	注射部位疼痛		不明	-
11	女	10	2011/10/25	筋力低下	2011/10/28	不明	-	
				四肢痛	2011/10/28	不明	-	
				2011/07	運動性低下	2011	不明	-
				2011/08/26	関節痛	2011	不明	-
12	女	10	2011/08/09	圧痛	2011/09/12	回復	4	
				2011/09/12	筋肉痛	2012/02/14	回復	1
				2012/02/14	筋肉痛	2012/02/14	回復	1
				2012/02/14	筋肉痛	2011/09/12	回復	3
				2011/09/12	背部痛		回復	不明
				2011/09/12	注射部位疼痛		回復	不明
				2011/09/12	注射部位疼痛		回復	不明
				2011/09/12	頭痛	2012/02/14	回復	不明
				2012/02/14	頭痛	2012/02/14	軽快	1
				2012/02/14	腹痛	2012/02/14	不明	-
				2011/09/12	腹部圧痛	2011/09/12	回復	3
				2011/09/12	四肢痛	2011/09/12	回復	3
				2011/09/12	四肢痛	2011/09/12	回復	3
				13	女	10	2011/02/26	若年性特発性関節炎
2011/03/26								
2011/09/10								
14	女	10	2011/08/09	筋炎	2011/12	軽快	<17ヵ月	
				2011/09	筋膜炎	2011/12	軽快	<17ヵ月
				2012/02	筋肥大		軽快	不明
				2011/12	好酸球性筋膜炎	2011/12	軽快	<17ヵ月
				2011/12	関節障害	2011/12	軽快	<17ヵ月
				2011/12	筋硬化症	2011/12	軽快	<17ヵ月
				2011/09/10	関節障害		不明	-
15	女	10	2011/10/08	関節痛	2011	不明	-	
				2012/03/31	若年性特発性関節炎	2011/11	不明	-
				四肢痛		不明	-	
				成長痛	2012/01/04	不明	-	
				2012/03	関節滲出液	2012/03	不明	-
				2011/11	関節痛	2011/11	不明	-
				2012/04/14	関節痛	2012/04/14	不明	-
				2012/06/17	筋痙攣	2012/06/17	回復	<2ヵ月
				2012/06/17	四肢痛	2012/06/17	回復	<2ヵ月
				16	女	10	2012/06/16	関節腫脹
2012/04/19	関節痛	2012/04/19	不明					-
2012/04/26	関節痛	2012/04/26	不明					-
	乾癬性関節症		未回復					-
	関節痛		不明					-
2011/12	関節炎	2011/12	未回復					-
2012/03	関節痛	2012/03	未回復					-
2012/04/19	中足骨痛	2012/04/19	不明					-
2013/05/09	腹部圧痛	2013/05/09	不明					-
2012/04/19	関節腫脹	2012/04/19	不明					-
2012/04/19	関節痛	2012/04/19	不明					-

No.	性別	年齢 (代)	接種日	疼痛関連事象 (MedDRA PT)	発現日	転帰	発現から回復・軽快 までの期間(日)
20	女	10	2011/10/15 2011/12/17 2012/05/12	関節腫脹	2012/02/15	未回復	-
				運動性低下		未回復	-
				関節痛	2011/12/01	未回復	-
				関節腫脹	2011/12/10	未回復	-
				四肢痛	2012/03/15	未回復	-
				関節痛	2011/12/10	未回復	-
				関節痛		未回復	-
				頭痛	2011/12	未回復	-
				疼痛	2012/02/27	未回復	-
				関節痛	2012/02/15	未回復	-
21	女	10	2011/08/22 2011/09/26 2012/02/22	胸痛		不明	-
				疼痛	2012/02/22	軽快	387
				筋力低下		軽快	不明
				線維筋痛		不明	-
				疼痛		軽快	不明
				注射部位疼痛		軽快	不明
				背部痛	2012/07	軽快	<9ヵ月
				生殖器痛		不明	-
				関節痛	2012/06/06	不明	-
				関節腫脹	2012/06/06	不明	-
22	女	10	2011/09/13 2011/10/14 2012/03/23	四肢痛	2012/06/06	不明	-
				筋力低下		不明	-
				関節痛	2012/03/30	軽快	353
				若年性特発性関節炎	2012/06/06	未回復	-
				多発性関節炎	2013/03	未回復	-
				関節痛		不明	-
				四肢痛		不明	-
				関節痛		不明	-
				四肢痛		不明	-
				関節痛		不明	-
23	女	10	2013/03/29	筋肉痛	2013/04/02	不明	-
				四肢痛	2013/04/02	不明	-
				疼痛	2011	不明	-
24	女	不明	2011/07/29 2011/09/16	筋痙攣	2011	不明	-
				筋力低下	2011	不明	-
				筋力低下	2011	不明	-
25	女	10	2011/09/13 2011/10/14 2012/03/23	四肢痛		不明	-
				若年性特発性関節炎	2012/06/06	不明	-
				関節痛	2012/03/24	回復	不明
				関節痛		不明	-
				疼痛		不明	-
26	女	10	2011/08/20 2011/09/21 2012/02/22	関節痛		不明	-
				四肢痛		不明	-
				四肢痛	2012/04	不明	-
				関節痛	2012/03	未回復	-
				関節痛	2012/03	不明	-
27	女	10	2011/09/06 2011/10/14 2012/03/16	筋骨格痛	2012/10	回復	<1ヵ月
				筋痙攣		軽快	不明
				背部痛	2012/07	軽快	<13ヵ月
				頭痛	2012/03	軽快	<17ヵ月
				神経痛性筋萎縮症		軽快	不明
28	女	20	2010/10/02 2010/10/30 2011/04/02	関節障害		不明	-
				関節痛	2011/02	不明	-
				四肢痛	2011/02	不明	-
				複合性局所疼痛症候群	2013/05/31	不明	-
29	女	10	2011/09/10 2011/10/22 2012/03/17	関節痛		軽快	不明
				筋力低下		軽快	不明
				疼痛		不明	-
30	女	10		顎痛	2011/11/12	不明	-
				筋骨格硬直		不明	-
				関節腫脹	2011/10/26	不明	-
				関節腫脹		不明	-
				関節リウマチ		不明	-
				若年性特発性関節炎		不明	-
				関節痛		不明	-
				関節痛	2011/11/12	不明	-
				関節腫脹	2011/10/23	不明	-
				関節痛	2011/10/23	不明	-
				関節痛	2011/11/12	不明	-
				筋骨格痛	2011/11/12	不明	-
				31	女	10	2011/02/16 2011/03/22 2012/01/07
四肢痛		不明	-				
疼痛		未回復	-				
頭痛		未回復	-				
背部痛		不明	-				
腹痛		未回復	-				
筋力低下	2012/07	軽快	<3ヵ月				
32	女	10	2012/04/06	関節痛	2012/04/27	未回復	-
				筋肉痛	2012/04/27	未回復	-
				関節痛	2012/07	軽快	<3ヵ月
				疼痛	2012/08	未回復	-
				頭痛	2012/04/27	未回復	-
				関節痛	2012/07	軽快	<3ヵ月
				注射部位疼痛		不明	-
33	女	10	2013/05/20	疼痛		軽快	不明
				四肢痛	2013/05/20	未回復	-
				筋力低下	2013/05/20	回復	39
				疼痛	2013/05/20	軽快	81
				関節痛	2013/04/28	未回復	-
34	女	10	2011/07/29 2011/08/27 2012/01/04	関節痛		未回復	-
				関節痛		未回復	-
				関節痛		未回復	-
				頭痛	2013/04/28	回復	0
				慢性再発性多発性骨髄炎	2013/04/28	未回復	-

No.	性別	年齢(代)	接種日	疼痛関連事象 (MedDRA PT)	発現日	転帰	発現から回復・軽快 までの期間(日)
35	女	10	2012/08/28 2012/10/01 2013/06/04	腱痛	2013/06/14	不明	-
				関節痛	2013/06/14	不明	-
				若年性特発性関節炎	2013/06/14	軽快	<3ヵ月
				関節痛	2013/06/15	不明	-
				関節痛	2013/06/15	不明	-
				関節痛	2013/06/15	不明	-
				関節痛	2013/06/15	不明	-
36	女	10	2011/09/13 2011/11/09	筋骨格硬直	2012/11	不明	-
				関節痛	2012/09	不明	-
				若年性特発性関節炎	2012/09	不明	-
				関節腫脹	2012/07	不明	-
				関節痛	2012/04	不明	-
				線維筋痛		不明	-
				疼痛	2011/01	未回復	-
				頭痛	2012/01	不明	-
				腹痛	2012/11	不明	-
				関節痛	2012/08/30	未回復	-
37	女	10	2011/09/20 2011/10/29	関節痛		未回復	-
				頭痛		不明	-
				関節痛	2011/03/15	未回復	-
38	女	10	2011/01/22 2011/03/15 2011/08/03	関節痛	2011/05	未回復	-
				頭痛		不明	-
				関節痛		未回復	-
				筋肉痛		未回復	-
39	女	10	2011/09/13 2011/10/11 2012/03/19	筋肉痛		未回復	-
				背部痛	2011/08/31	未回復	-
				尾骨痛		未回復	-
				筋力低下	2012/04	不明	-
40	女	10	2011/09/15 2011/10/17 2012/03/29	筋肉痛	2012/04	軽快	<15ヵ月
				四肢痛	2012/04	軽快	<15ヵ月
				四肢痛	2011/12/05	未回復	-
				関節炎	2011/12/05	未回復	-
41	女	10	2011/08/29 2011/10/18 2012/03/14	関節痛		未回復	-
				四肢痛		未回復	-
				線維筋痛	2013/02/01	未回復	-
				疼痛	2013/02	未回復	-
42	女	20	2013/02/06	疼痛	2013/02/01	未回復	-
				疼痛	2013/02/01	未回復	-
				疼痛	2013/02	未回復	-
43	女	不明	2011/08 2011/09	注射部位疼痛		不明	-
				疼痛		不明	-
44	女	10	2011/08/10 2011/09/09	関節痛	2011/09/20	軽快	648
				骨障害		未回復	-
				若年性特発性関節炎	2011/09/17	軽快	651
				関節痛	2011/09/17	回復	609
				関節炎		未回復	-
				関節障害		不明	-
45	女	10	2013/02/06	関節痛	2013/02/18	不明	-
				疼痛	2013	不明	-
				関節痛	2012/03/26	回復	不明
				背部痛	2012/06	回復	不明
				疼痛	2012/03/26	軽快	477
				関節痛	2012	回復	不明
				頭痛	2011/07/27	不明	-
				頭痛	2011/10/17	不明	-
				頭痛	2012/03/26	軽快	不明
				腹痛	2012/06	回復	不明
46	女	10	2011/07/27 2011/10/17 2012/03/26	四肢痛	2012/06	回復	不明
				上腹部痛	2012/05/22	不明	-
				骨痛		不明	-
				腹痛	2012/11/07	不明	-
				腹痛	2012/11	不明	-
				疼痛	2012/11/07	不明	-
47	女	10	2012/05/22	内臓痛		不明	-
				線維筋痛	2012/08	回復	<13ヵ月
				線維筋痛		不明	-
				線維筋痛		不明	-
48	女	10	2012/07/31 2012/10/09 2013/02/19	線維筋痛		不明	-
				線維筋痛		不明	-
				線維筋痛		不明	-
49	女	10	2012/07/31 2012/10/09 2013/02/19	線維筋痛		不明	-
				線維筋痛		不明	-
				線維筋痛		不明	-
50	女	10	2012/07/31 2012/10/09 2013/02/19	線維筋痛		不明	-
				線維筋痛		不明	-
				線維筋痛		不明	-

ガーダシル接種後の疼痛関連事象に関する資料

国内の発現状況

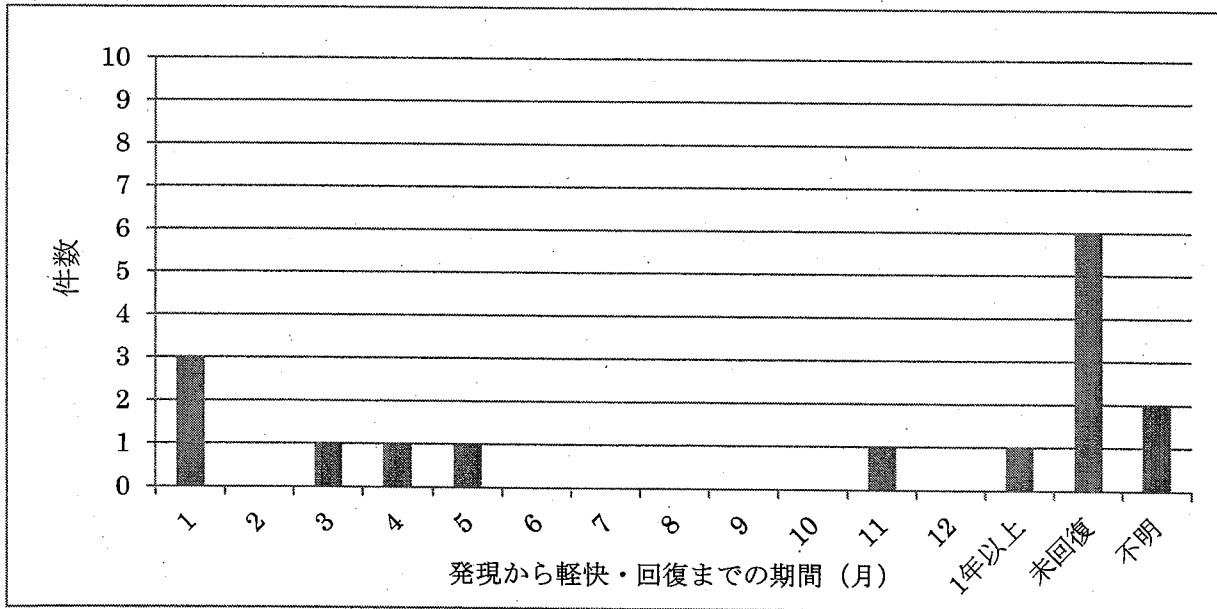
販売開始（2011年8月26日）から2013年7月31日までの国内における医療機関納入数量は、1,854,100回分で、同期間に収集された、重篤な「CRPSとして報告された症例」は3例（報告率10万接種あたり0.162例）、重篤な「接種側上肢に限局しない広範囲にわたる疼痛を来した症例」は13例（報告率10万接種あたり0.701例）でした。

[疼痛が広範囲にわたる症例の選択基準]

疼痛関連の副反応報告のうち、以下のものを除外した。

- ①失神、アナフィラキシーに伴うもの、②軽度の局所疼痛、③原因疾患が特定されているもの、④発熱に伴う頭痛又は筋肉痛であり、数日で回復したもの、⑤痙攣、不整脈等で疼痛を伴わないもの、⑥疼痛が接種側上肢に限定されるもの、⑦疼痛以外の症状（頭痛等）が主訴のもの

図 発現から軽快・回復までの期間（国内）



「CRPS として報告された症例」

国内症例

番号	性別	年齢 (代)	接種日	副作用名 (MedDRA PT)	発現日	転帰	発現から回復・軽快までの期間
1	女性	10	2012/07/17	複合性局所疼痛症候群	2012/07/17	回復	10日
2	女性	10	2012/09/29 2012/12/22	鼻咽頭炎		回復	約140日
				転換性障害	2013/02/19	軽快	
				過換気	2013/06/10	回復	
				側腹部痛	2012/11/13	回復	
				無月経	2013	回復	
			複合性局所疼痛症候群	2013/02/19	軽快		
3	女性	10	2013/05/08	浮動性めまい	2013/06/12	未回復	-
				胸痛	2013/06/12	未回復	
				熱感	2013/05/08	軽快	
				注射部位熱感	2013/06/15	未回復	
				感覚鈍麻	2013/06/15	未回復	
				四肢痛	2013/06/15	未回復	
				頭痛	2013/05/09	軽快	
				頭痛	2013/06/12	未回復	
				複合性局所疼痛症候群	2013/06/13	未回復	
				四肢痛	2013/05/09	軽快	
				四肢痛	2013/06/12	未回復	
ジスキネジー	2013/06/12	未回復					
疼痛	2013/05/08	軽快					

「接種側上肢に限局しない広範囲にわたる疼痛を来した症例」

国内症例

番号	性別	年齢 (代)	接種日	副作用名 (MedDRA PT)	発現日	転帰	発現から回復・軽快までの期間
1	女性	10	2012/06/08 2012/08/08	筋力低下	2012/08/25	軽快	111日
				背部痛	2012/08/22	回復	
				筋力低下	2012/08/25	軽快	
				歩行障害	2012/08/22	回復	
2	女性	20	2013/01/08	浮動性めまい	2013/01/13	回復	不明
				浮動性めまい	2013/01/12	回復	
				蒼白	2013/01/13	回復	
				背部痛	2013/01/11	回復	
				注射部位疼痛	2013/01/09	回復	
				悪心	2013/01/12	回復	
				耳鳴	2013/01/12	回復	
				無力症	2013/01/12	回復	
3	女性	10	2013/03/27	C-反応性蛋白増加	2013/03/29	不明	-
				四肢痛	2013/03/28	未回復	
				眼痛	2013/03/28	未回復	
				浮動性めまい	2013/03/29	不明	
				疼痛	2013/03/28	未回復	
				腹痛	2013/03/29	未回復	
4	女性	10	2012/06/20 2012/08/20	体位性めまい		未回復	-
				浮動性めまい	2012/12/20	軽快	
				下腹部痛	2012/11/22	軽快	
				下痢	2012/11/22	軽快	
				感覚障害	2012/11/22	未回復	
				関節痛		未回復	
				筋力低下		未回復	
				背部痛		未回復	
				感覚鈍麻	2012/11 中旬	未回復	
				四肢痛	2012/12/18	未回復	
				注射部位腫脹		不明	
				脱毛症		未回復	
				聴覚過敏		軽快	
				頭痛	2012/11 中旬	未回復	
				光線過敏性反応		未回復	
				背部痛	2012/12/18	軽快	
				発熱	2012/11/22	軽快	
				腹痛	2012/12/13	軽快	
				腹痛	2012/11/27	未回復	
				歩行障害		未回復	
疼痛		未回復					
嗅覚錯誤		軽快					
羞明	2013/02/10	未回復					
筋骨格痛	2012/12/21	軽快					
5	女性	10	2013/04/06	失神	2013/04/06	回復	不明
				四肢痛	2013/04/08	回復	
6	女性	10	2012/08/18 2012/10/17	筋力低下	2012/10/23	軽快	-
				過換気	2012/10/20	軽快	
				背部痛		未回復	
				頭痛	2012/10/19	回復	
				歩行障害	2012/10/23	軽快	
浮動性めまい	2012/10/19	回復					
7	女性	10	2011/09/30 2011/12/02 2012/03/19	ミオクローヌス	2012/10/16	回復	-
				筋力低下	2012/10	未回復	
				四肢痛	2012/06	軽快	
				筋痙縮	2012/06	不明	
四肢痛	2012/10/18	不明					
8	女性	10	2013/03/29 2013/05/31	四肢痛	2013/05/31	軽快	84日
				背部痛	2013/05/31	軽快	
				歩行障害	2013/05/31	軽快	
9	女性	10	2013/06/17	四肢痛	2013/06/17	回復	3日
				背部痛	2013/06/17	回復	

「接種側上肢に限局しない広範囲にわたる疼痛を来した症例」

国内症例

番号	性別	年齢 (代)	接種日	副作用名 (MedDRA PT)	発現日	転帰	発現から回復・軽快までの期間
				四肢痛	2013/06/17	回復	
				感覚鈍麻	2013/06/17	回復	
				四肢麻痺	2013/06/17	回復	
10	女性	10	2013/04/20	筋骨格痛	2013/06 上旬	回復	5~18 日
				重感	2013/06 上旬	回復	
				感覚鈍麻	2013/06 上旬	回復	
				錯覚	2013/06 上旬	回復	
				筋骨格硬直	2013/06 上旬	回復	
11	女性	10	2012/07/25 2012/09/19	若年性特発性関節炎	2012/08 頃	軽快	約 310 日
12	女性	10	2013/05/20	四肢痛	2013/05/21	未回復	—
13	女性	10	2012/06/05 2012/10/16 2013/03/05	てんかん	2012/07/01	軽快	約 400 日
				四肢痛	2012/07/01	回復	
				倦怠感		未回復	
				背部痛		回復	
				身体表現性障害		未回復	
				頭痛		未回復	

子宮頸がん予防ワクチン(HPV ワクチン)接種後の痛みの診療について

厚生労働省慢性の痛み対策研究事業
慢性の痛み診療の基盤となる情報の集約とより
高度な診療の為の医療システム構築に関する研究班
(痛みセンター連絡協議会)

代表：牛田 享宏

厚生労働省の「慢性の痛み対策研究事業」を推進している当研究班では、複数の診療科の疼痛専門医などが参画し、より高度な痛みの医療を実践する集学的痛み診療システムを本邦においても整備する目的で、医療機関(痛みセンターと呼称します)が相互に連携・協力する体制(痛みセンター連絡協議会)を構築して参りました。そして痛みセンター連絡協議会では、厚生労働省健康局と協議の上、HPV ワクチン接種後の副反応(主として痛み、しびれ、脱力など)について被接種者とそのご家族に対して適切な医療を提供するための診療体制を整備して参りました。

当研究班では、ワクチン接種との科学的関連性の有無にかかわらず、ワクチン接種後に重篤な副反応が認められた被接種者とそのご家族に対して、痛みに関する適切な情報と医療を提供することが健康の回復のために重要と考えています。

ワクチン接種後の急性炎症が軽快せず、痛みやしびれ等の症状が持続(目安として2~4週間以内)している被接種者におかれては、痛みセンター連絡協議会に所属する医療機関(下記)の受診をお勧めします。受診の際は、これまでの検査結果や診療内容が記載されている医療機関からの診療情報提供書をご持参くださいますようお願いいたします。また、ワクチン被接種者を診療している医療機関におかれては、ワクチン接種から2~4週間程度の期間で改善しない際は、痛みセンター連絡協議会の医療機関へ遠慮無くご紹介くださいますようお願いいたします。

なお、本文書は当研究班として作成したものであり、上記を含め予防接種後等の医療における穿刺行為後の持続する痛みに関する一連の研究事業については、“難治性神経因性疼痛の基礎疾患の解明と診断・治療精度を向上させるための研究”班(研究代表者信州大学池田修一教授)と連携しながら進めております事を申し添えます。

【痛みセンター連絡協議会 所属医療機関】

- 札幌医科大学附属病院 整形外科・リハビリテーション科
- 福島県立医科大学附属病院 リハビリテーション&痛みセンター(整形外科)
- 東京大学医学部附属病院麻酔科・痛みセンター、整形外科・脊椎外科
- 東京慈恵会医科大学附属病院 ペインクリニック
- 順天堂大学附属病院 ペインクリニック
- 愛知医科大学病院 痛みセンター
- 滋賀医科大学附属病院 ペインクリニック
- 大阪大学医学部附属病院 大阪大疼痛医療センター
- 岡山大学病院麻酔科蘇生科 ペインセンター
- 高知大学医学部附属病院痛み外来(麻酔科・整形外科)
- 九州大学病院 ペインクリニック

本文書に関する問合せ：愛知医科大学学際的痛みセンター 0561-62-5004(TEL および FAX) 牛田まで

連携機関:

厚生労働研究“難治性神経因性疼痛の基礎疾患の解明と診断・治療制度を向上させるための研究”研究班
 協力機関:NPO 法人 いたみ医学研究情報センター(いたみラボ)

【患者さん紹介の流れ】

痛みセンター連絡協議会所属医療機関での診察には、担当の医師からの紹介が必要となります。
 以下の手順に従って、受診していただけますようお願い致します。

- 担当医** ①痛みセンター連絡協議会所属医療機関宛の紹介状(診療情報提供書)作成
 ②各痛みセンター連絡協議会所属医療機関の地域連携室に予約をとってください。
 (各診療施設に専用の診療情報提供書などがございますので詳細については下記ホームページでご確認ください。)
- 患者さん** 担当医に作成してもらった紹介状を持参し、予約日に来院する。

痛みセンター連絡協議会 所属医療機関	診療予約用連絡先
札幌医科大学附属病院	整形外科・リハビリテーション科 医療連携・総合相談センター TEL: 011-611-2111 (内線 3132)、 FAX: 011-621-2233 ホームページ: http://web.sapmed.ac.jp/hospital/medical/mumhv60000002zmz.html
福島県立医科大学附属病院	リハビリテーション&痛みセンター(整形外科) 地域連携部(医療連携・相談室) TEL: 024-547-1074 (直通)、 FAX: 024-547-1075 ホームページ: www.fmu.ac.jp/byoin/02renkei/
東京大学医学部附属病院	麻酔科・痛みセンター、整形外科・脊椎外科 地域医療連携部 TEL: 03-5800-9101 (直通)、 FAX: 03-5800-9102 ホームページ: http://www.h.u-tokyo.ac.jp/organization/introduce/index.html
東京慈恵会医科大学附属病院	ペインクリニック 医療連携部門 TEL: 03-5400-1202 (直通)、 FAX: 03-5401-1879 ホームページ: http://www.jikei.ac.jp/hospital/honin/letter.html
順天堂大学附属病院	ペインクリニック 医療連携室 TEL: 03-5802-1576 (直通)、 03-5802-1941 (直通) FAX: 0120-03-3946 03-5802-3946 Email: irenkei@juntendo.ac.jp ホームページ: http://www.juntendo.ac.jp/hospital/organ/
愛知医科大学病院	痛みセンター 地域連携室 TEL: 0561-65-0221 (直通)、 FAX: 0561-65-0225 ホームページ: www.aichi-med-u.ac.jp/hospital/sh11/sh1102/
滋賀医科大学附属病院	ペインクリニック 患者支援センター TEL: 077-548-2515、 FAX: 077-548-2792 ホームページ: http://www.shiga-med.ac.jp/hospital/doc/medical_institution/steps.html
大阪大学医学部附属病院	疼痛医療センター 保健医療福祉ネットワーク部 TEL: 06-6879-5080 FAX: 06-6879-5081 ホームページ: http://www.hosp.med.osaka-u.ac.jp/departments/network.html
岡山大学病院	麻酔科蘇生科ペインセンター 地域医療連携室 TEL: 086-235-7205 (直通)、 FAX: 086-235-6761 ホームページ: www.okayama-u.ac.jp/user/hos/syukai.html
高知大学医学部附属病院	痛み外来(麻酔科・整形外科) 地域医療連携室(予約センター) TEL: 088-880-2701、 FAX: 088-880-2773、 Email: ir10@kochi-u.ac.jp ホームページ: www.kochi-ms.ac.jp/~chiki/
九州大学病院	ペインクリニック 地域医療連携センター FAX: 092-642-5155 ペインクリニック 092-642-5719 ホームページ: www.hosp.kyushu-u.ac.jp/nyuin/menkai/index.html#dialin

子宮頸がん予防ワクチン(HPVワクチン)接種後の痛みの診療について

厚生労働省慢性の痛み対策研究事業
難治性神経因性疼痛の基礎疾患の解明と
診断・治療精度を向上させるための研究

代表：池田 修一

厚生労働省の「慢性の痛み対策研究事業」を推進している当研究班では、複数の診療科の専門医が参画して、難治性神経因性疼痛の基礎疾患の解明と診断・治療精度を向上させるための研究を推進しております。また本年度は、厚生労働省健康局と協議の上、HPVワクチン接種後の副反応（主として痛み、しびれ、脱力など）について、その成因解明と適切な医療を提供するための診療体制を整備して参りました。

当研究班では、ワクチン接種との科学的関連性の有無にかかわらず、ワクチン接種後に重篤な副反応が発生した被接種者とそのご家族に対して、痛みの原因となりうる基礎疾患を検索し、同時に現在できうる最大限の治療を提供することが重要と考えています。

ワクチン接種後の注射部位の急性疼痛が軽快したにもかかわらず、四肢の痛み・しびれ、精神的不安定等の症状が持続している被接種者におかれては、本研究班のメンバーが所属する医療機関（下記）の受診をお勧めします。受診の際は、可能な限りこれまでの検査結果や診療内容が記載されている医療機関からの診療情報提供書をご持参くださいますようお願いいたします。また、ワクチン被接種者を診療している医療機関におかれては、ワクチン接種後副反応と思われる症状が出現した際には、下記の医療機関へお早めにご紹介くださいますようお願いいたします。

なお、本文書は当研究班として作成したものであり、本ワクチン接種後の持続する四肢の痛みに関しては、“痛みセンター連絡協議会所属医療機関”でも対応しております。またその成因解明は「慢性の痛み診療の基盤となる情報の集約とより高度な診療の為の医療システム構築に関する研究班」（代表者愛知医科大学牛田享宏教授）とも協調して進めております事を申し添えます。

【本研究班の所属医療機関】

- 信州大学医学部附属病院 脳神経内科（統括機関）
- 北海道大学医学部附属病院 整形外科
- 名古屋大学医学部附属病院 手の外科
- 愛媛大学医学部附属病院 ペインクリニック
- 山口大学医学部附属病院 神経内科
- 鹿児島大学医学部附属病院 神経内科

本文書に関する問合せ：信州大学医学部内科（脳神経内科、リウマチ・膠原病内科） 池田修一

TEL: 0263-37-2671, FAX: 0263-37-3427 e-mail: itamihan@shinshu-u.ac.jp

連携機関：

厚生労働省研究“慢性の痛み診療の基盤となる情報の集約とより高度な診療の為の医療システム構築に関する”研究班

【患者さん紹介の流れ】

本研究班のメンバーが所属する医療機関での診察には、原則担当の医師からの紹介が必要となりますが、希望者の直接受診も受け入れます。後者の場合は本組織の統括責任者である信州大池田まで御連絡下さい。当方で希望される医療機関への受診手続きのお手伝いを致します。

以下の手順に従って、受診していただけますようお願い致します。

担当医 ①本研究班のメンバーが所属する医療機関宛の紹介状(診療情報提供書)作成。

②本研究班のメンバーが所属する医療機関の地域連携室へ予約。

(各診療施設に専用の診療情報提供書などがございますので詳細については下記ホームページでご確認ください。)

患者さんは担当医に作成してもらった紹介状を持参し、予約日に来院する。

本研究班のメンバーが所属医療機関		診療予約用連絡先
信州大学医学部 附属病院 (統括機関)	脳神経内科	外来予約センター TEL : 0263-37-3500、FAX : 0263-37-3371 ホームページ : http://wwwhp.md.shinshu-u.ac.jp/medical/
北海道大学病院	整形外科	地域医療連携福祉センター紹介予約部門 FAX : 011-706-7963 ホームページ : http://www.huhp.hokudai.ac.jp/relation/community/medicalexpert/reservation.html
名古屋大学医学部 附属病院	手の外科	地域医療センター病診連携室 TEL : 052-744-2839、FAX : 052-744-2780 ホームページ : http://www.med.nagoya-u.ac.jp/hospital/1404/meidaibyoinhenogoshoukaihouhou.html
愛媛大学医学部 附属病院	麻酔科蘇生科 (ペインクリニック)	総合診療サポートセンター TEL : 089-960-5322, 5918 (直通)、FAX : 089-960-5959 ホームページ : http://www.hsp.ehime-u.ac.jp/
山口大学医学部 附属病院	神経内科	医療連携室 (診療連携室) TEL : 0836-22-2482 (直通)、FAX:0836-22-2155 ホームページ : http://www.hosp.yamaguchi-u.ac.jp/section/71.html
鹿児島大学医学部 附属病院	神経内科	医務課外来初診予約担当 TEL : 099-275-5168、FAX : 099-275-6698 ホームページ : http://com4.kufm.kagoshima-u.ac.jp/