

報道関係者 各位

平成26年 7月 4日

【照会先】

保険局 総務課 医療費適正化対策推進室

室長 安藤 公一 (内線 3176)

室長補佐 加藤 正嗣 (内線 3217)

主査 近藤 亮平 (内線 3179)

(代表電話) 03(5253)1111

(直通電話) 03(3595)2164

平成 24 年度 特定健康診査・特定保健指導の実施状況

～特定健康診査の実施率は 46.2%～

厚生労働省では、このたび、平成 24 年度の「特定健康診査・特定保健指導の実施状況」を取りまとめましたので公表します。

これは、平成 20 年度から、40 歳から 74 歳までの被保険者と被扶養者を対象に、メタボリックシンドロームに着目した健康診査・保健指導を実施することが、医療保険者に対し義務付けられたことから、厚生労働省において、保険者からの実施状況に関する報告内容を精査し、取りまとめたものです。

【実施状況結果のポイント】

1. 特定健康診査の実施率 (別添 P1、表 1)

- ・ 特定健康診査の対象者数は約 5,281 万人 (平成 23 年度約 5,253 万人)、受診者数は約 2,440 万人 (同 2,347 万人)。
- ・ 実施率は 46.2% (平成 23 年度と比べて 1.5 ポイント向上)。

2. 特定保健指導の実施率 (別添 P5、表 5)

- ・ 特定保健指導の対象者^{※1}数は約 432 万人 (同約 427 万人) で、健診受診者に占める割合は 17.7% (同 18.2%)。
- ・ 特定保健指導の終了者数は約 71 万人 (同約 64 万人) で、保健指導対象者に占める割合は 16.4% (平成 23 年度と比べ 1.4 ポイント向上)。

※1 特定健康診査の結果から、生活習慣の改善が必要とされた人を指します。

3. メタボリックシンドロームの該当者と予備群の減少率 (別添 P8)

- ・ 特定保健指導の対象者数の減少率^{※2}は対 20 年度比で 12.0% (同 9.7%)。

※2 「全国医療費適正化計画」の中で、「メタボリックシンドロームの該当者と予備群の減少率」は、「特定保健指導の対象者の減少率」を目標とする、と定められています。

平成 24 年度特定健康診査・特定保健指導の実施状況について

I. 趣旨

高齢者の医療の確保に関する法律（昭和 57 年法律第 80 号）に基づき、平成 20 年度から、特定健康診査・特定保健指導制度が開始されたところであるが、実施主体である保険者は、社会保険診療報酬支払基金に年度毎の実施状況を報告することとされており、今般、平成 24 年度分の報告をとりまとめたので公表する。

集計対象の保険者数は、下表の保険者に全国健康保険協会及び船員保険を加えた 3,403 保険者である。

保険者数	市町村国保(全体)※1			国保組合	健康保険組合(全体)※2		共済組合	合計	
	大	中	小		総合	単一			
1,739	28	844	867	164	1,413	261	1,152	85	3,401

※1 市町村国民健康保険のうち、「大」「中」「小」とあるのは、各市町村国保の特定健診対象者数に応じた規模別に集計したものである。

「大」…特定健診対象者数が 10 万人以上の大規模保険者

「中」…特定健診対象者数が 5 千人以上 10 万人未満の中規模保険者

「小」…特定健診対象者数が 5 千人未満の小規模保険者

※2 健康保険組合のうち、「総合」「単一」とあるのは、健康保険組合の設立形態に応じて集計したものである。

「単一」…健康保険法第 11 条 1 項の規定に基づき設立された保険者

「総合」…健康保険法第 11 条 2 項の規定に基づき設立された保険者

II. 実施状況の概要

1. 特定健康診査の実施率

(1) 全体の実施率

平成 24 年度の特定健康診査の対象者数^{※1}は約 5,281 万人、受診者数^{※2}は約 2,440 万人であり、特定健康診査の実施率は 46.2%であった。平成 23 年度と比較して、1.5 ポイント向上した。(表 1)

特定健康診査の実施率の保険者の分布状況は、図 1 のとおりである。

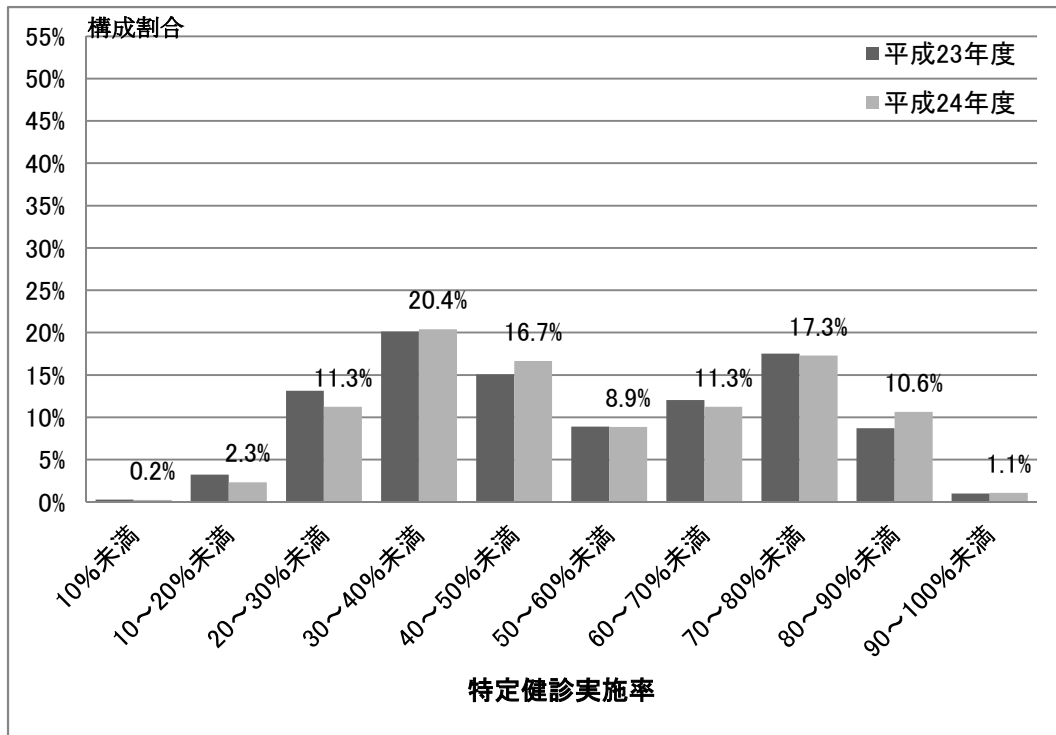
※1 対象者数:当該年度の 4 月 1 日における加入者であって、当該年度において 40 歳以上 74 歳以下に達する者のうち、年度途中における異動者(加入、脱退)及び平成 20 年厚生労働省告示第 3 号に規定する各項のいずれかに該当する者(妊産婦等)と保険者が確認できた者を除いた者の数。

※2 受診者数:特定健康診査における基本的な健診項目を全て実施した者の数

表 1 特定健康診査の実施率(全体)

	対象者数	受診者数	特定健康診査実施率
24 年度	52,806,123	24,396,035	46.2%
23 年度	52,534,157	23,465,995	44.7%
22 年度	52,192,070	22,546,778	43.2%
21 年度	52,211,735	21,588,883	41.3%
20 年度	51,919,920	20,192,502	38.9%

図1 特定健康診査実施率の分布



(2) 性・年齢階級別の実施率

年齢階級別の特定健康診査の実施率は、40～50歳代で高かった。

また、性別は、男性が51.4%、女性が41.1%で男性の方が高かった。

男性は平成20年度～23年度と同様に60歳未満で高く、60歳以上で低くなる傾向が見られた。女性は年齢による実施率に大きな差は見られなかった。(表2)

表2 特定健康診査の実施率（性・年齢階級別）

		40～74歳	40～44歳	45～49歳	50～54歳	55～59歳	60～64歳	65～69歳	70～74歳
		24年度	全体	46.2%	50.3%	51.6%	51.8%	49.1%	40.9%
	男性	51.4%	58.9%	60.3%	59.9%	56.4%	43.9%	38.4%	39.3%
	女性	41.1%	41.2%	42.4%	43.5%	41.8%	38.0%	40.1%	41.4%
23年度	全体	44.7%	49.0%	50.3%	49.9%	47.1%	39.1%	38.2%	39.1%
	男性	49.9%	57.8%	59.3%	58.0%	54.3%	41.9%	37.0%	38.0%
	女性	39.5%	39.7%	41.0%	41.5%	39.8%	36.5%	39.2%	40.1%
22年度	全体	43.2%	47.4%	48.8%	48.1%	45.1%	37.7%	37.3%	38.0%
	男性	48.5%	56.5%	58.0%	56.4%	52.3%	40.2%	35.9%	36.9%
	女性	38.1%	37.9%	39.3%	39.7%	37.9%	35.3%	38.6%	38.9%
21年度	全体	41.3%	45.4%	46.6%	45.6%	42.4%	36.1%	36.4%	37.0%
	男性	46.5%	54.4%	55.7%	53.7%	49.3%	38.4%	34.8%	35.9%
	女性	36.4%	35.8%	37.0%	37.2%	35.6%	34.0%	37.8%	37.9%
20年度	全体	38.9%	42.0%	43.1%	41.9%	39.1%	34.3%	35.6%	36.3%
	男性	43.1%	50.2%	51.2%	49.0%	44.7%	35.6%	33.7%	35.0%
	女性	34.8%	33.3%	34.5%	34.7%	33.4%	33.1%	37.3%	37.4%

(3) 保険者の種類別の実施率

平成24年度の特定健康診査の実施率は、全ての保険者の種類において、平成23年度と比較して向上している。

保険者の種類別の実施率は、健康保険組合や共済組合において高く、市町村国保や国保組合、全国健康保険協会、船員保険において低いという二極構造となっている。(表3)

保険者の種類別の性・年齢階級別の実施率では、被用者保険では、男性より女性の実施率が低く、被用者保険の被扶養者に対する受診促進のための対策が引き続き必要と考えられる。(表4)

保険者の種類別（全国健康保険協会、船員保険を除く。）の特定健康診査実施率分布状況は、図6-1～9（後掲）のとおりである。

表3 特定健康診査の実施率（保険者の種類別）

	市町村国保(全体)※1			国保組合	全国健康 保険協会	船員保険	健康保険組合(全体)※2		共済組合		
	大	中	小				総合	単一			
24年度	33.7%	27.6%	35.2%	39.3%	42.6%	39.9%	38.9%	70.1%	65.2%	72.6%	72.7%
23年度	32.7%	27.1%	34.0%	37.6%	40.6%	36.9%	35.3%	69.2%	65.0%	71.3%	72.4%
22年度	32.0%				38.6%	34.5%	34.7%	67.3%			70.9%
21年度	31.4%				36.1%	31.3%	32.1%	65.0%			68.1%
20年度	30.9%				31.8%	30.1%	22.8%	59.5%			59.9%

表4 特定健康診査の実施率（保険者の種類別・性・年齢階級別）

保険者の 種類	全体	性別	年齢階級							
			40～74 歳	40～44 歳	45～49 歳	50～54 歳	55～59 歳	60～64 歳	65～69 歳	70～74 歳
市町村国保 (全体)	33.7%	男性	29.7%	15.7%	17.2%	19.6%	21.5%	28.0%	36.2%	40.2%
		女性	37.3%	20.2%	21.8%	26.0%	30.8%	37.8%	43.1%	44.5%
市町村国保 (大)	27.6%	男性	24.0%	12.8%	14.0%	15.6%	16.7%	22.3%	29.6%	33.8%
		女性	30.7%	17.1%	18.1%	21.1%	24.7%	30.9%	35.9%	37.8%
市町村国保 (中)	35.2%	男性	30.9%	16.3%	17.9%	20.1%	21.9%	28.8%	37.6%	41.9%
		女性	39.0%	21.0%	22.6%	26.9%	31.9%	39.3%	45.0%	46.5%
市町村国保 (小)	39.3%	男性	35.5%	22.0%	23.6%	26.2%	28.5%	34.6%	42.1%	44.0%
		女性	42.9%	26.0%	28.8%	33.3%	38.1%	44.2%	48.1%	47.5%
国保組合	42.6%	男性	47.9%	50.1%	49.9%	49.3%	49.5%	48.1%	43.8%	40.4%
		女性	36.5%	34.6%	36.3%	37.0%	37.6%	37.7%	37.3%	34.1%
全国健康 保険協会	39.9%	男性	47.8%	51.8%	51.5%	51.8%	50.1%	43.6%	35.9%	25.4%
		女性	32.3%	32.3%	34.9%	36.7%	35.2%	29.8%	23.2%	17.5%
船員保険	38.9%	男性	57.5%	64.3%	63.6%	62.6%	59.8%	50.2%	44.8%	34.9%
		女性	9.9%	8.6%	9.1%	11.8%	10.9%	10.0%	9.3%	6.4%
健康保険 組合(全体)	70.1%	男性	83.6%	86.6%	87.7%	87.6%	86.5%	76.7%	59.7%	46.2%
		女性	55.1%	56.4%	57.8%	58.5%	56.4%	50.6%	41.8%	30.8%
健保組合 (総合)	65.2%	男性	78.1%	80.5%	80.9%	80.9%	80.2%	72.9%	61.2%	46.2%
		女性	51.2%	53.1%	54.6%	54.5%	52.4%	46.2%	36.0%	24.7%
健保組合 (単一)	72.6%	男性	86.4%	90.2%	91.0%	90.8%	89.5%	78.5%	58.9%	46.3%
		女性	57.2%	58.3%	59.5%	60.4%	58.4%	53.0%	45.1%	34.4%
共済組合	72.7%	男性	85.5%	87.6%	89.4%	88.8%	88.0%	69.6%	52.8%	39.5%
		女性	59.4%	59.0%	59.3%	62.0%	64.9%	51.9%	38.9%	35.2%

2. 特定保健指導の実施率

(1) 全体の特定保健指導対象者の割合・実施率

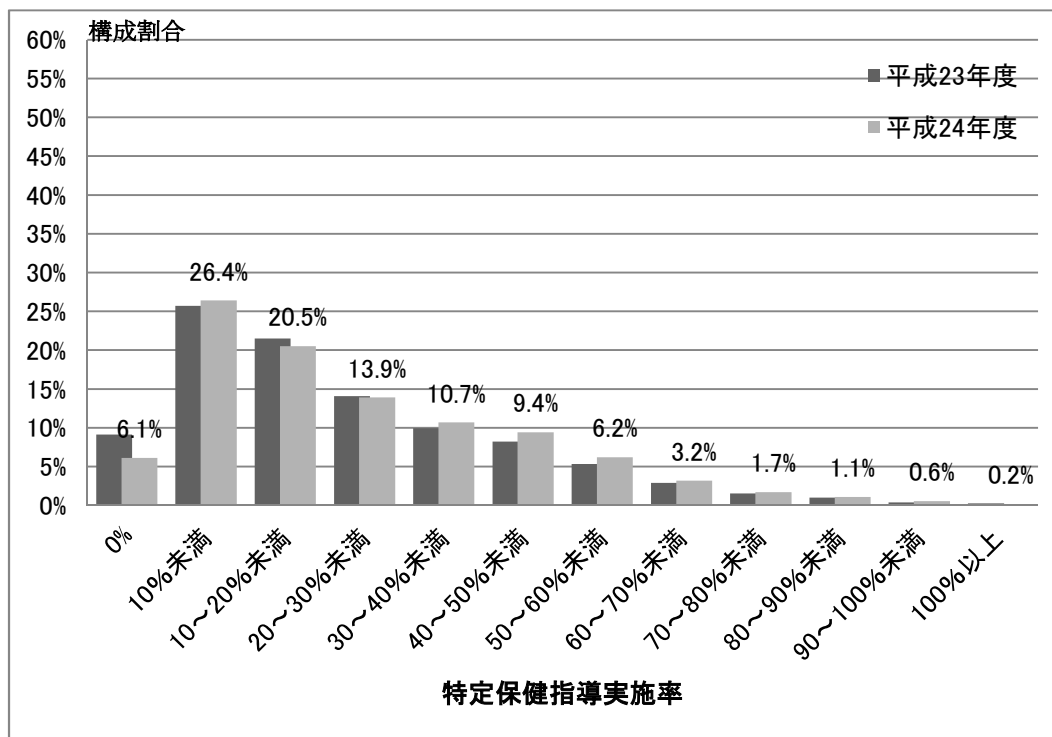
平成 24 年度に特定健康診査を受けた者のうち、特定保健指導の対象者になった者の割合は、17.7%であった。特定保健指導対象者のうち特定保健指導を終了した者の割合（以下「特定保健指導実施率」という。）は 16.4%であり、平成 23 年度の特定保健指導実施率（15.0%）と比較して、1.4 ポイント向上した。（表 5）

特定保健指導の実施率の分布状況は、図 2 のとおりである。

表 5 特定保健指導の対象者の割合及び特定保健指導実施率（全体）

	特定保健指導対象者数(人)	特定保健指導対象者割合	特定保健指導終了者数(人)	特定保健指導実施率
24 年度	4,317,834	17.7%	707,558	16.4%
23 年度	4,271,235	18.2%	642,819	15.0%
22 年度	4,125,690	18.3%	540,942	13.1%
21 年度	4,086,952	18.9%	503,712	12.3%
20 年度	4,010,717	19.9%	308,222	7.7%

図 2 特定保健指導実施状況分布



(2) 性・年齢階級別の実施率

年齢階級別の特定保健指導実施率は、40～44歳で13.5%と最も低く、45～64歳までは大きな差はないが、65歳以上で相対的に高くなっている。

性別の実施率は、男性は16.4%、女性は16.2%であった。

平成20年度～23年度と同様に、男性は65歳以上が65歳未満と比較して、女性は60歳以上が60歳未満と比較して、相対的に高くなっている。(表6)

表6 特定保健指導実施率(性・年齢階級別)

		年齢階級別							
		40～74歳	40～44歳	45～49歳	50～54歳	55～59歳	60～64歳	65～69歳	70～74歳
24年度	全体	16.4%	13.5%	16.0%	16.5%	16.4%	15.2%	20.3%	22.8%
	男性	16.4%	13.9%	16.6%	17.1%	16.8%	14.6%	19.4%	22.8%
	女性	16.2%	11.2%	13.3%	13.9%	14.9%	17.0%	22.1%	22.6%
23年度	全体	15.0%	12.2%	14.6%	14.9%	14.5%	13.9%	20.1%	22.3%
	男性	14.9%	12.5%	15.0%	15.2%	14.7%	12.9%	19.3%	22.5%
	女性	15.6%	10.2%	12.4%	13.2%	13.8%	16.4%	21.7%	22.1%
22年度	全体	13.1%	10.3%	12.0%	12.2%	12.2%	13.0%	19.5%	19.8%
	男性	12.7%	10.5%	12.2%	12.4%	12.1%	11.7%	18.7%	20.0%
	女性	14.6%	9.1%	10.7%	11.4%	12.8%	16.7%	21.2%	19.5%
21年度	全体	12.3%	9.3%	10.9%	10.8%	10.9%	12.6%	19.4%	19.8%
	男性	11.7%	9.4%	11.0%	10.8%	10.5%	10.9%	18.5%	20.2%
	女性	14.6%	8.4%	10.3%	11.0%	12.6%	17.0%	21.0%	19.3%
20年度	全体	7.7%	5.3%	5.9%	6.0%	6.2%	8.7%	13.7%	13.8%
	男性	7.1%	5.4%	6.1%	6.0%	5.9%	7.2%	13.1%	14.1%
	女性	9.4%	4.5%	5.1%	5.7%	7.3%	11.9%	14.6%	13.2%

(3) 保険者の種類別の実施率

保険者の種類別の特定保健指導実施率は、市町村国保(小)で32.0%と最も高く、次いで健康保険組合(単一)が22.5%であった。今後も、全般的に実施率の向上のための取組を推進していく必要がある。(表7)

保険者の種類別(全国健康保険協会、船員保険を除く。)の特定保健指導実施率の分布状況は図10-1～13(後掲)のとおりである。特定保健指導実施率が0%の保険者数は年々減少しているものの、国保組合の11.0%、健康保険組合(単一)の13.2%の保険者などが依然として該当している。保険者種類別・性・年齢階級別の実施率は、市町村国保では、65歳までの男性の実施率が女性と比較して特に低い。一方、健康保険組合、共済組合では、40～50歳代の女性の実施率が男性と比較して特に低いなど、保険者種類間で違いが見られる。(表8)

表7 特定保健指導の実施率（保険者の種類別）

	市町村国保(全体)			国保組合	全国健康 保険協会	船員保険	健康保険組合(全体)		共済組合		
	大	中	小				総合	単一			
24年度	19.9%	11.8%	20.4%	32.0%	9.5%	12.8%	6.3%	18.1%	9.6%	22.5%	13.7%
23年度	19.4%	12.0%	19.9%	30.2%	8.3%	11.5%	6.5%	16.7%	8.9%	20.5%	10.6%
22年度	19.3%				7.7%	7.4%	6.3%	14.5%			8.7%
21年度	19.5%				5.5%	7.3%	5.8%	12.2%			7.9%
20年度	14.1%				2.4%	3.1%	6.6%	6.8%			4.2%

表8 特定保健指導実施率（保険者の種類別・性・年齢階級別）

保険者の 種類	全体	性別	40～74 歳	40～44 歳	45～49 歳	50～54 歳	55～59 歳	60～64 歳	65～69 歳	70～74 歳
			市町村国保 (全体)	19.9%	男性	18.5%	10.4%	12.3%	13.1%	13.9%
		女性	22.3%	14.6%	17.7%	18.5%	20.3%	21.2%	24.3%	24.0%
市町村国保 (大)	11.8%	男性	11.4%	7.7%	8.7%	8.5%	8.2%	9.3%	12.6%	14.9%
		女性	12.6%	11.2%	12.6%	10.6%	12.5%	12.2%	13.0%	13.0%
市町村国保 (中)	20.4%	男性	18.9%	10.1%	11.9%	13.0%	13.8%	15.4%	22.4%	25.3%
		女性	23.0%	14.1%	17.3%	18.6%	20.2%	21.6%	25.2%	25.3%
市町村国保 (小)	32.0%	男性	29.5%	18.5%	22.6%	21.0%	21.9%	24.5%	36.9%	39.7%
		女性	36.7%	25.4%	29.9%	29.8%	31.5%	33.2%	41.6%	42.0%
国保組合	9.5%	男性	10.2%	8.4%	10.4%	10.4%	10.7%	10.5%	11.2%	12.1%
		女性	6.5%	4.1%	4.5%	4.6%	6.3%	8.3%	9.0%	8.3%
全国健康 保険協会	12.8%	男性	12.8%	10.6%	12.7%	13.4%	13.6%	13.3%	16.9%	17.6%
		女性	12.8%	10.4%	13.1%	14.0%	14.6%	12.1%	12.5%	7.3%
船員保険	6.3%	全体	6.3%	6.4%	7.7%	5.9%	5.8%	5.7%	7.3%	7.6%
健康保険 組合(全体)	18.1%	男性	18.9%	16.8%	20.1%	21.3%	20.9%	16.1%	12.1%	9.9%
		女性	13.9%	12.2%	14.4%	14.9%	14.9%	13.2%	14.7%	12.1%
健保組合 (総合)	9.6%	男性	9.9%	8.4%	9.9%	11.0%	11.1%	10.4%	11.4%	10.9%
		女性	7.9%	6.7%	7.8%	8.6%	8.6%	8.6%	8.7%	8.5%
健保組合 (単一)	22.5%	男性	23.5%	21.8%	25.1%	26.3%	25.6%	18.9%	12.5%	9.5%
		女性	16.9%	15.3%	17.8%	17.9%	17.8%	15.2%	17.4%	13.8%
共済組合	13.7%	男性	14.7%	13.4%	15.0%	15.5%	16.1%	12.2%	9.5%	8.7%
		女性	8.7%	8.0%	8.9%	9.0%	9.0%	9.2%	6.5%	4.3%

(注) 船員保険の性・年齢階級別実施率については、極端に実施率が低い性・年齢階級があり、そのことによる個人の識別可能性の観点から、年齢階級別実施率のみを掲載している。

3. メタボリックシンドロームの該当者及び予備群の減少率^{※3}等

(1) 特定保健指導の対象者数の減少率

特定保健指導の対象者数（推定数）の減少率^{※4}は12.0%であった。

※3 「メタボリックシンドロームの該当者及び予備群の減少率」については、「第一期全国医療費適正化計画」において、特定保健指導の実施対象者の減少率を目標としている。

※4 次の計算式により算出。

$$\text{計算式} = \frac{\text{平成 20 年度特定保健指導対象者推定数}^{\text{※5}} - \text{平成 24 年度特定保健指導対象者推定数}^{\text{※5}}}{\text{平成 20 年度特定保健指導対象者推定数}^{\text{※5}}}$$

※5 特定健康診査の実施率の変化による影響及び年齢構成の変化による影響を排除するため、性別・年齢階層別(5歳階級)に各年度の特定保健指導対象者の出現割合を算出し、平成 24 年住民基本台帳人口に乗じて算出した推定数。

(2) メタボリックシンドローム該当者及び予備群の減少率

特定保健指導の対象者の基準の元となるメタボリックシンドローム該当者^{※6}及び予備群^{※7}（推定数）の減少率は1.34%^{※8}であった。なお、メタボリックシンドローム該当者及び予備群者のうち、高血圧症・糖尿病・脂質異常症に係る薬剤を服用している者を除いた場合の減少率は13.8%であった。

※6 メタボリックシンドローム該当者：内臓脂肪の蓄積(腹囲測定等)に加え、血中脂質、血圧、血糖の基準のうち、2つ以上に該当する者。

※7 メタボリックシンドローム予備群：内臓脂肪の蓄積(腹囲測定等)に加え、血中脂質、血圧、血糖の基準の1つに該当する者。

※8 次の計算式により算出。

$$\text{計算式} = \frac{\text{平成 20 年メタボリックシンドローム該当者及び予備群推定数}^{\text{※9}} - \text{平成 24 年度メタボリックシンドローム該当者及び予備群推定数}^{\text{※9}}}{\text{平成 20 年度メタボリックシンドローム該当者及び予備群推定数}^{\text{※9}}}$$

※9 特定健康診査の実施率の変化による影響及び年齢構成の変化による影響を排除するため、性別・年齢階層別(5歳階級)に各年度のメタボリックシンドローム該当者及び予備群者の出現割合を算出し、平成 24 年住民基本台帳人口に乗じて算出した推定数。

<参考>メタボリックシンドローム該当者及び予備群と特定保健指導対象者の関係

- 特定保健指導の対象者の選定基準(図 3)は、メタボリックシンドロームの診断基準(図 4)に基づいているが、腹囲周囲径に加えて、BMI 基準を勘案している。また、併せて、喫煙歴及び年齢を勘案し、特定保健指導の実施方法を決定している。
- 特定保健指導対象者の追加リスク基準である血糖値は 100 mg/dl だが、メタボリックシンドロームの診断基準は、110 mg/dl である。
- 血糖、脂質、高血圧の服薬治療を受けている者については、特定保健指導の対象者からは、除外される。(メタボリックシンドローム該当者及び予備群には含まれる。)

図3 特定保健指導対象者の選定基準

腹囲	追加リスク		④喫煙歴	対象	
	①血糖	②脂質 ③血圧		40-64歳	65-74歳
≥85cm(男性) ≥90cm(女性)	2つ以上該当		あり なし	積極的 支援	動機付け 支援
	1つ該当				
上記以外で BMI≥25	3つ該当		あり なし	積極的 支援	動機付け 支援
	2つ該当				
	1つ該当				

(注)喫煙歴の斜線欄は、階層化の判定が喫煙歴の有無に関係ないことを意味する。

- ①血糖 a 空腹時血糖 100mg/dl 以上又は b HbA1c (NGSP 値) の場合 5.6 % 以上
 ②脂質 a 中性脂肪 150mg/dl 以上又は b HDL コレステロール 40mg/dl 未満
 ③血圧 a 収縮期血圧 130mmHg 以上又は b 拡張期血圧 85mmHg 以上
 ④質問票 喫煙歴あり (①から③のリスクが1つ以上の場合にのみカウント)

※糖尿病、高血圧又は脂質異常症の治療に係る薬剤を服用している者は、医療保険者による特定保健指導は行わない。

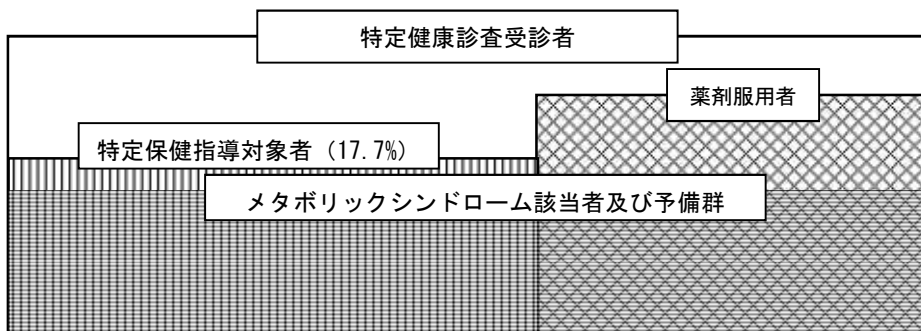
図4 メタボリックシンドロームの判定基準

腹囲	追加リスク		
	①血糖	②脂質 ③血圧	
≥85cm (男性)	2つ以上該当		メタボリックシンドローム該当者
≥90cm (女性)	1つ該当		メタボリックシンドローム予備群

- ①血糖 空腹時血糖 110 mg/dl 以上
 ②脂質 a 中性脂肪 150 mg/dl 以上 かつ・または b HDLコレステロール 40 mg/dl 未満
 ③血圧 a 収縮期血圧 130mmHg 以上 かつ・または b 拡張期血圧 85mmHg 以上

※高TG血症、低HDL-C血症、高血圧、糖尿病に対する薬剤治療を受けている場合は、それぞれの項目に含める。

図5 メタボリックシンドローム該当者及び予備群と特定保健指導対象者の関係(イメージ図)



(3) 薬剤を服用している者の割合

メタボリックシンドローム該当者及び予備群者のうち、高血圧症・糖尿病・脂質異常症の治療に係る薬剤のいずれか1種類を服用している者の割合は30.2%、いずれか2種類を服用している者の割合は14.4%、3種類の薬剤を服用している者の割合は3.0%であった。(表10)

表10 薬剤を服用している者の割合

	高血圧症・糖尿病・脂質異常症に係る薬剤のうち、いずれか1種類を服用している者の割合	高血圧症・糖尿病・脂質異常症に係る薬剤のうち、いずれか2種類を服用している者の割合	高血圧症・糖尿病・脂質異常症に係る薬剤を、3種類とも服用している者の割合
24年度	30.2%	14.4%	3.0%
23年度	29.8%	13.5%	2.7%
22年度	29.6%	12.9%	2.5%
21年度	29.4%	12.0%	2.3%
20年度	28.9%	11.0%	2.0%

Ⅲ. 実施状況の詳細(集計表・分布図)

- (1) 保険者別・男女別・年齢階級別 実施状況結果 別表1~24 参照
- (2) 保険者種類別 特定健康診査実施率分布状況 図6-1~9
- 保険者種類別 特定保健指導実施率分布状況 図10-1~13

保険者種類別 特定健康診査実施率分布状況

図 6-1 特定健康診査実施率の分布（市町村国保（全体））

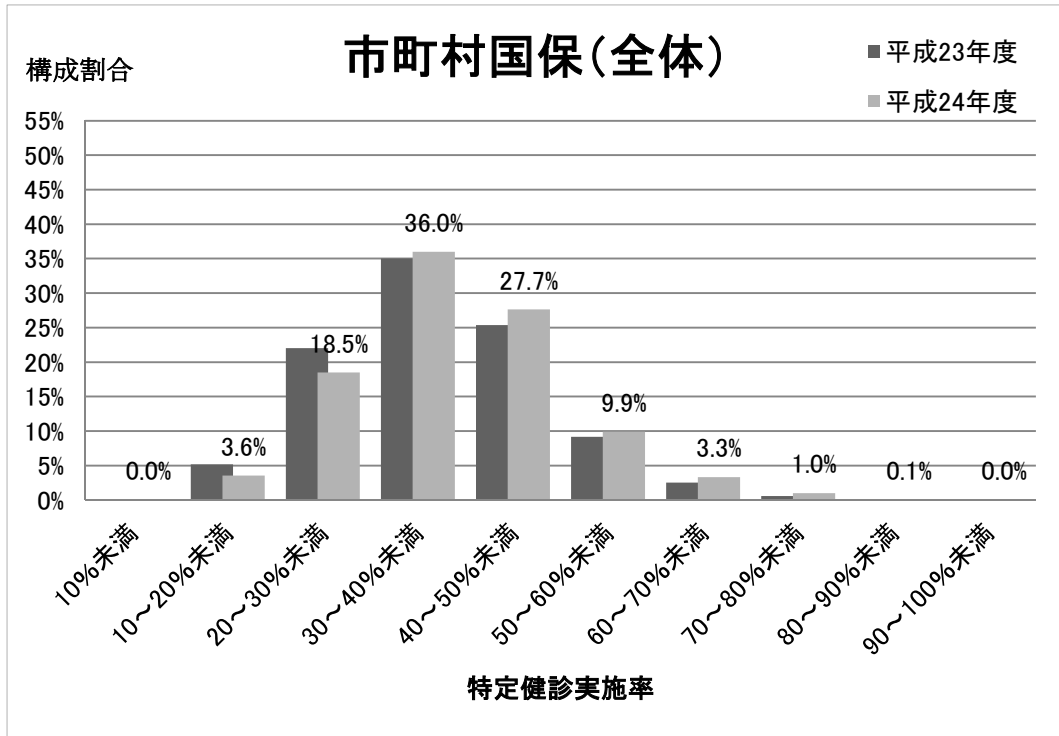


図 6-2 特定健康診査実施率の分布（市町村国保（大））

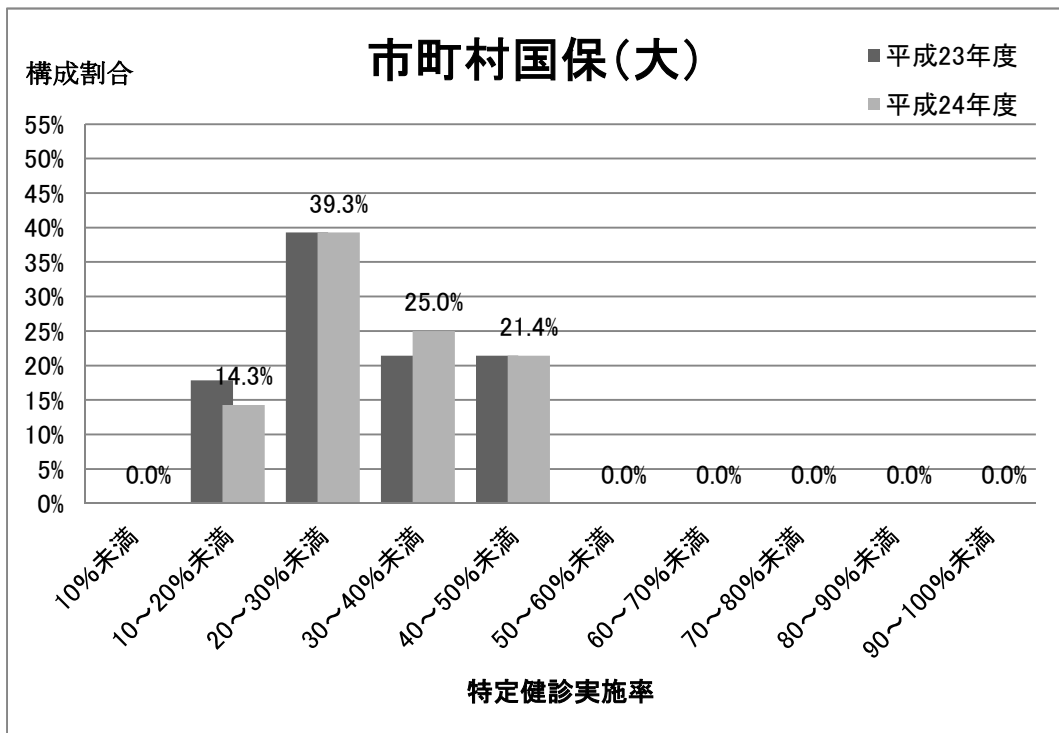


図 6-3 特定健康診査実施率の分布（市町村国保（中））

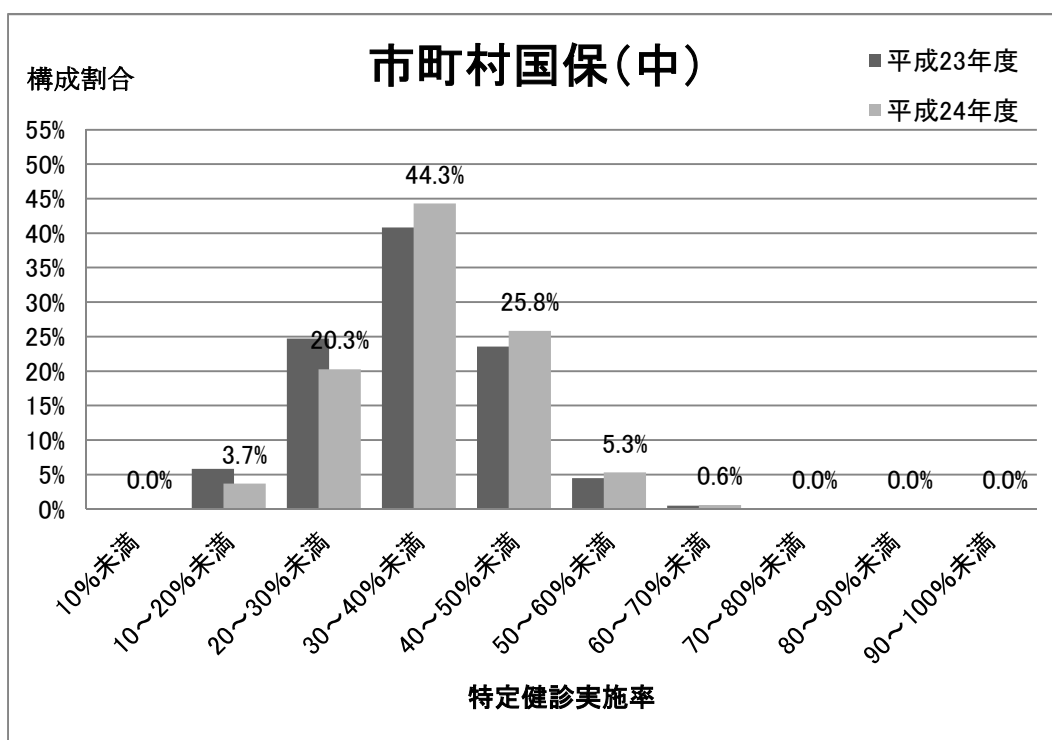


図 6-4 特定健康診査実施率の分布（市町村国保（小））

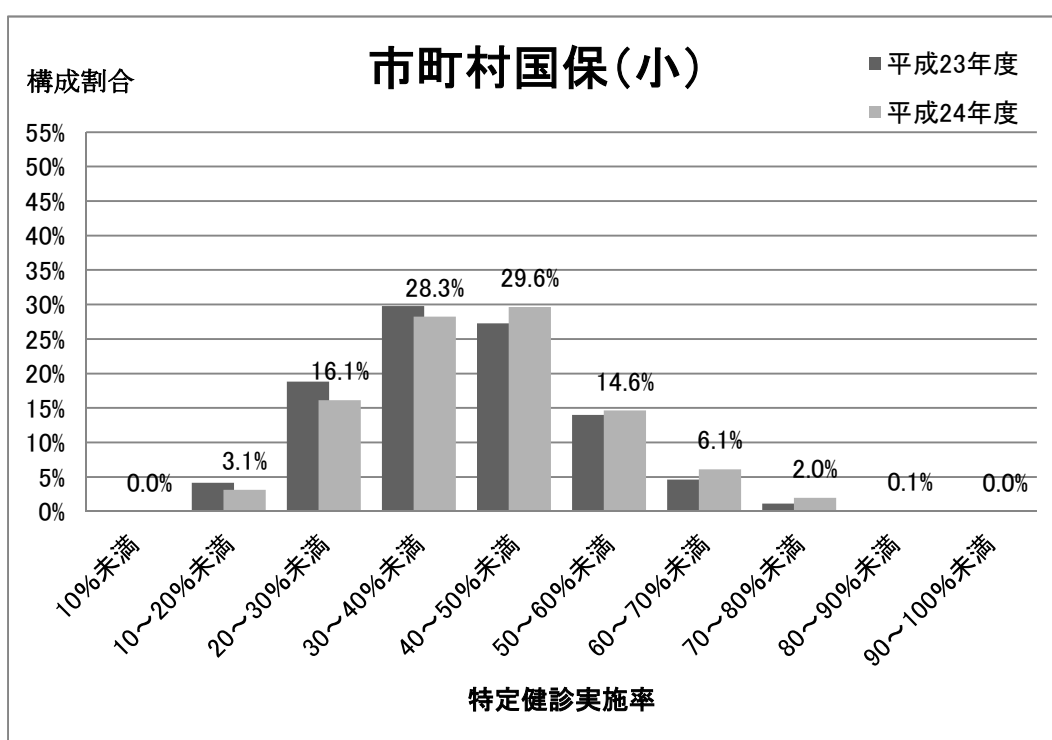


図7 特定健康診査実施率の分布（国保組合）

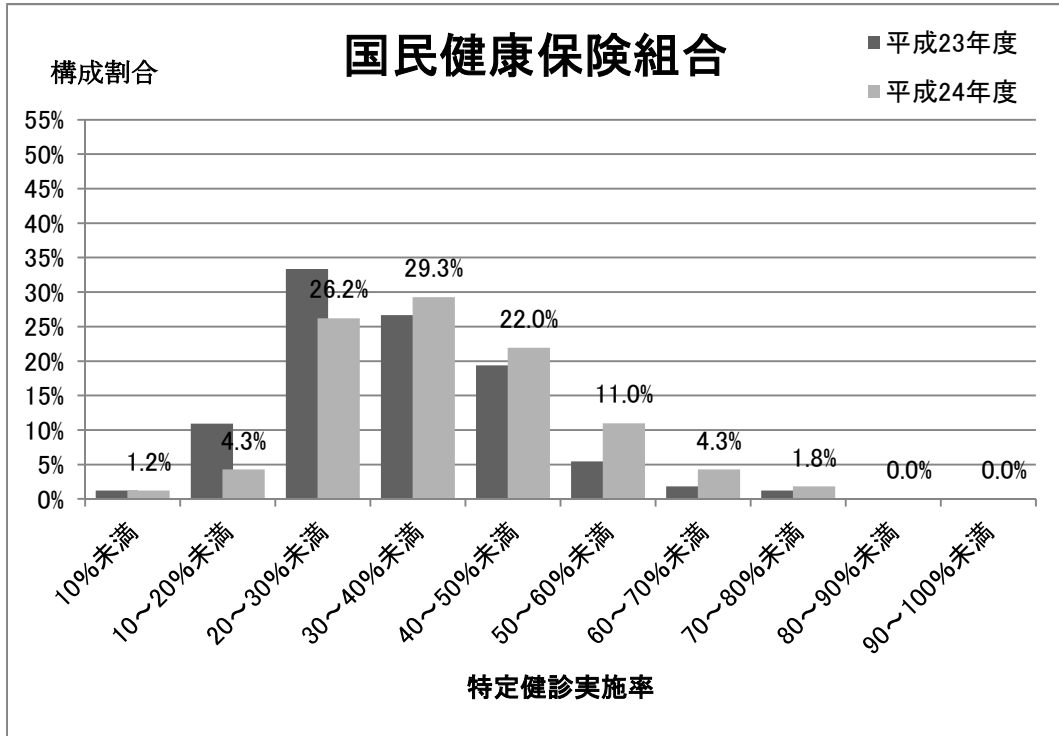


図8-1 特定健康診査実施率の分布（健保組合（全体））

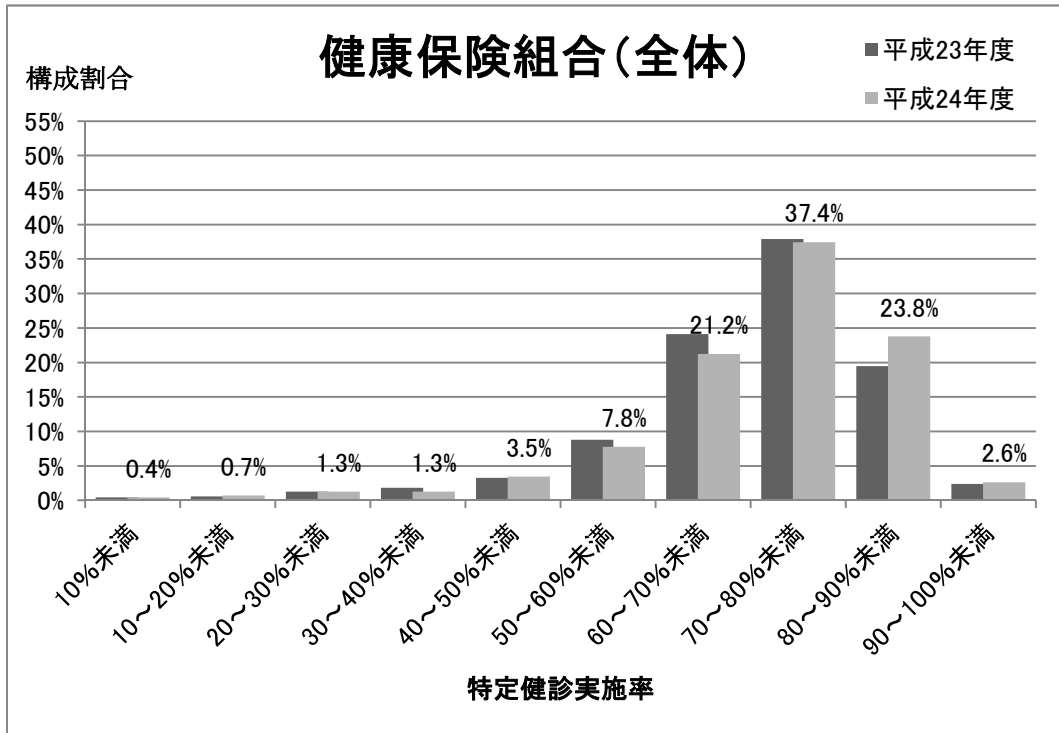


図 8-2 特定健康診査実施率の分布（健保組合（総合））

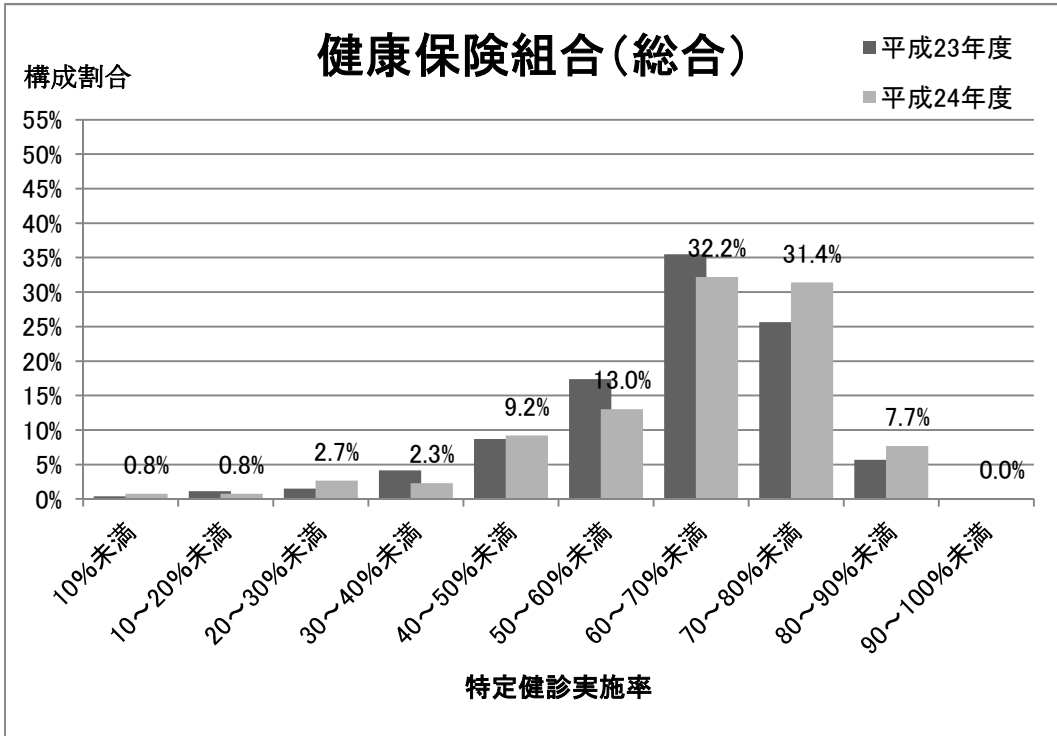


図 8-3 特定健康診査実施率の分布（健保組合（単一））

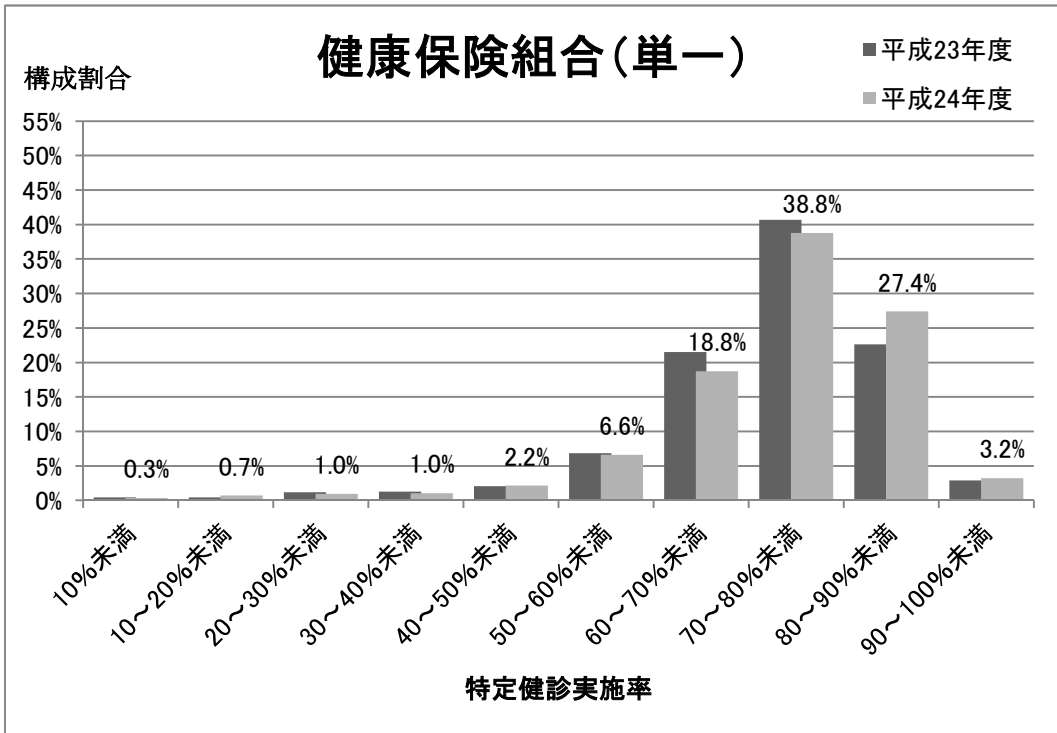
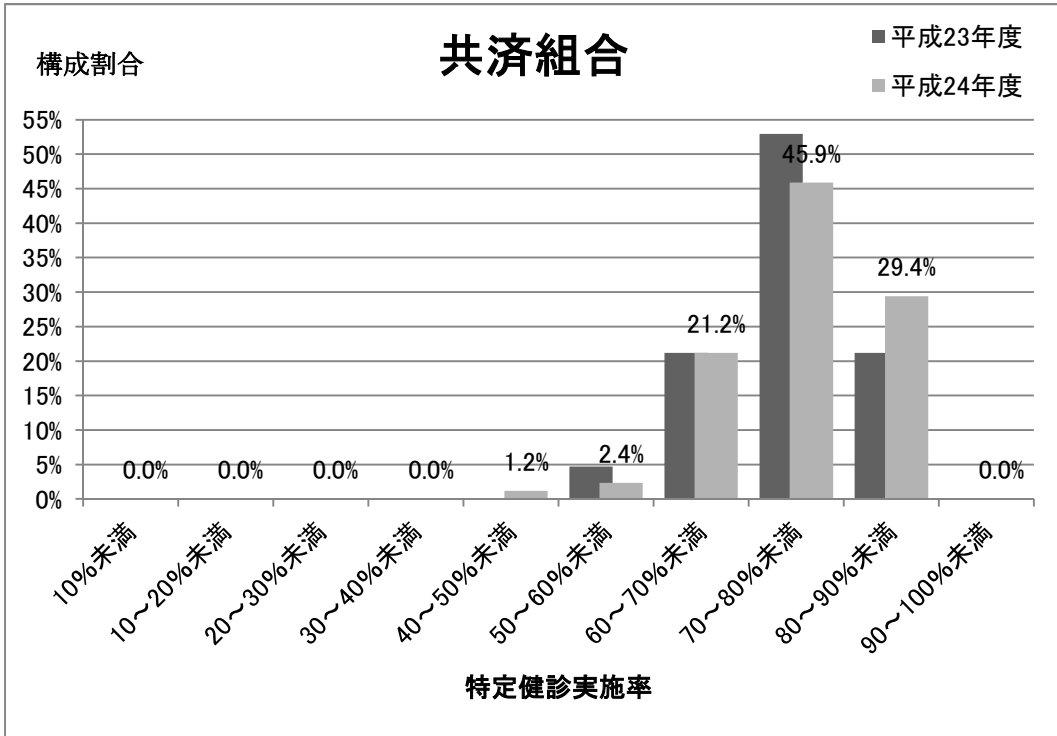


図9 特定健康診査実施率の分布（共済組合）



保険者種類別 特定保健指導実施率分布状況

図10-1 特定保健指導実施率の分布（市町村国保（全体））

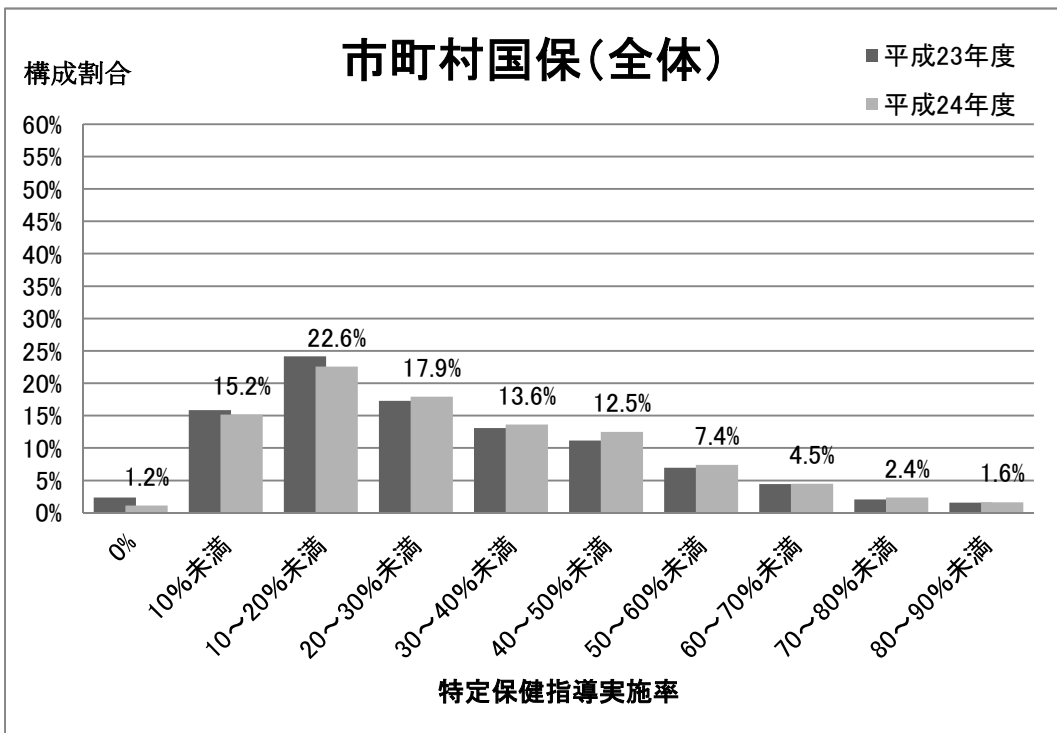


図 10-2 特定保健指導実施率の分布（市町村国保（大））

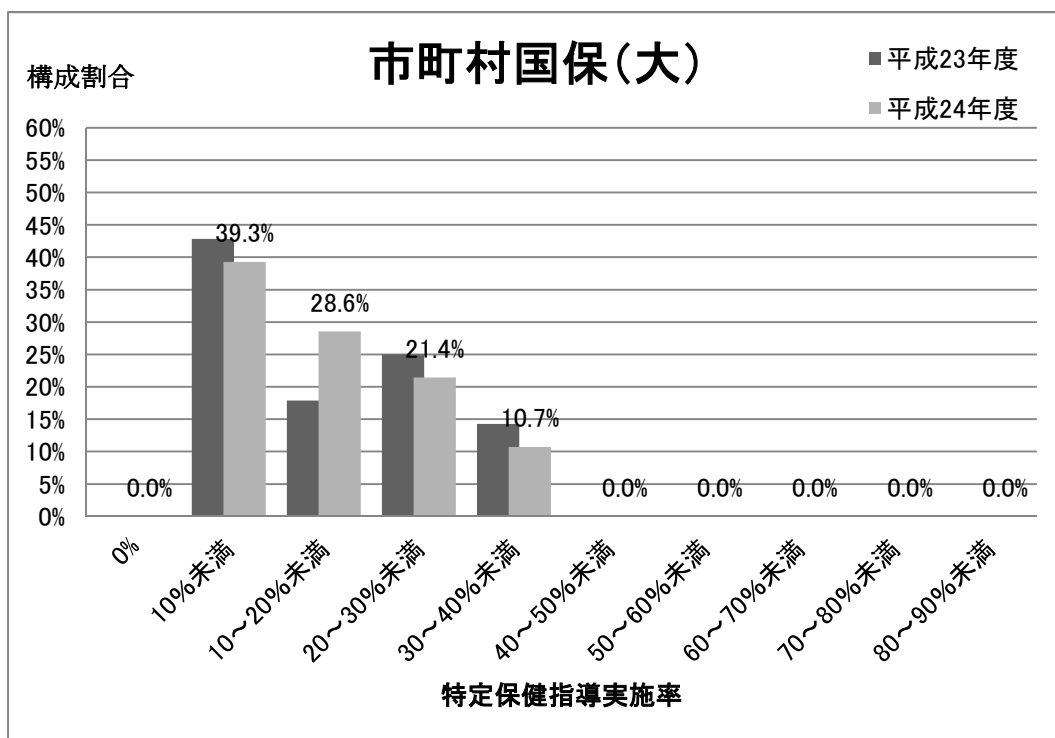


図 10-3 特定保健指導実施率の分布（市町村国保（中））

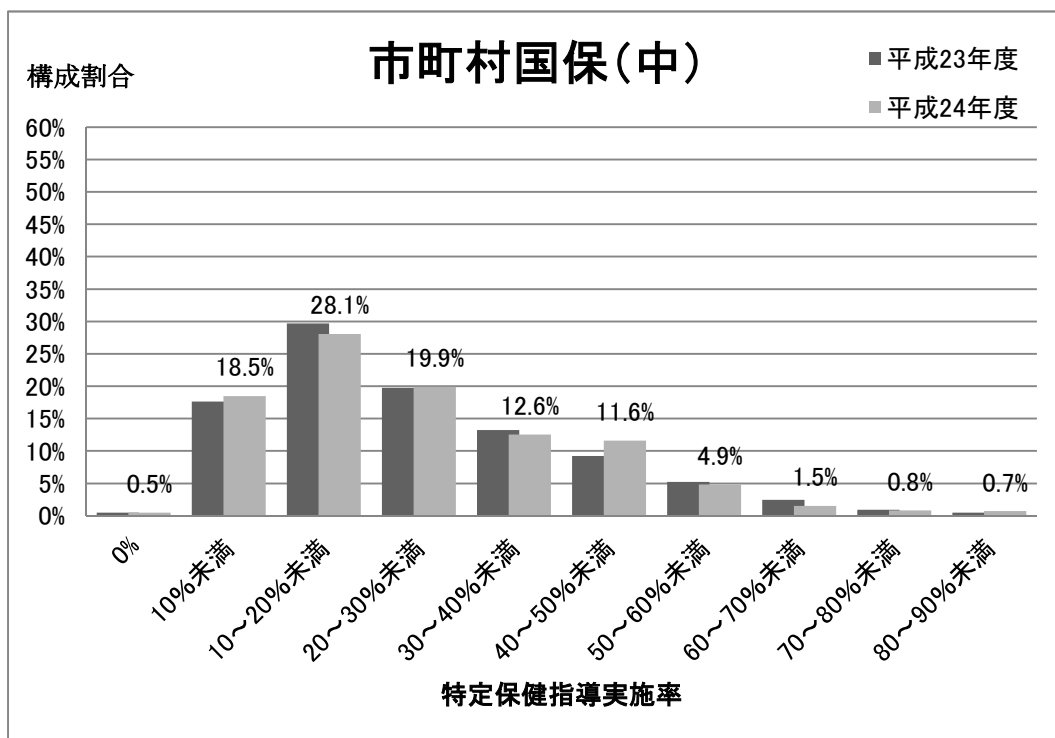


図 10-4 特定保健指導実施率の分布（市町村国保（小））

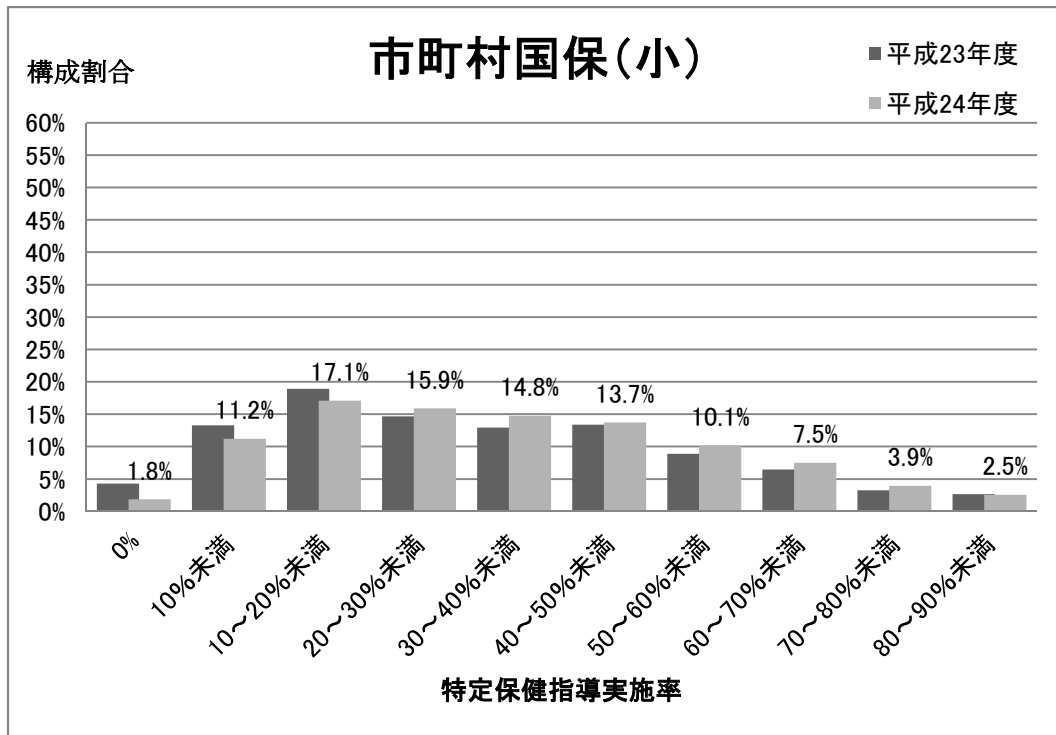


図 11 特定保健指導実施率の分布（国保組合）

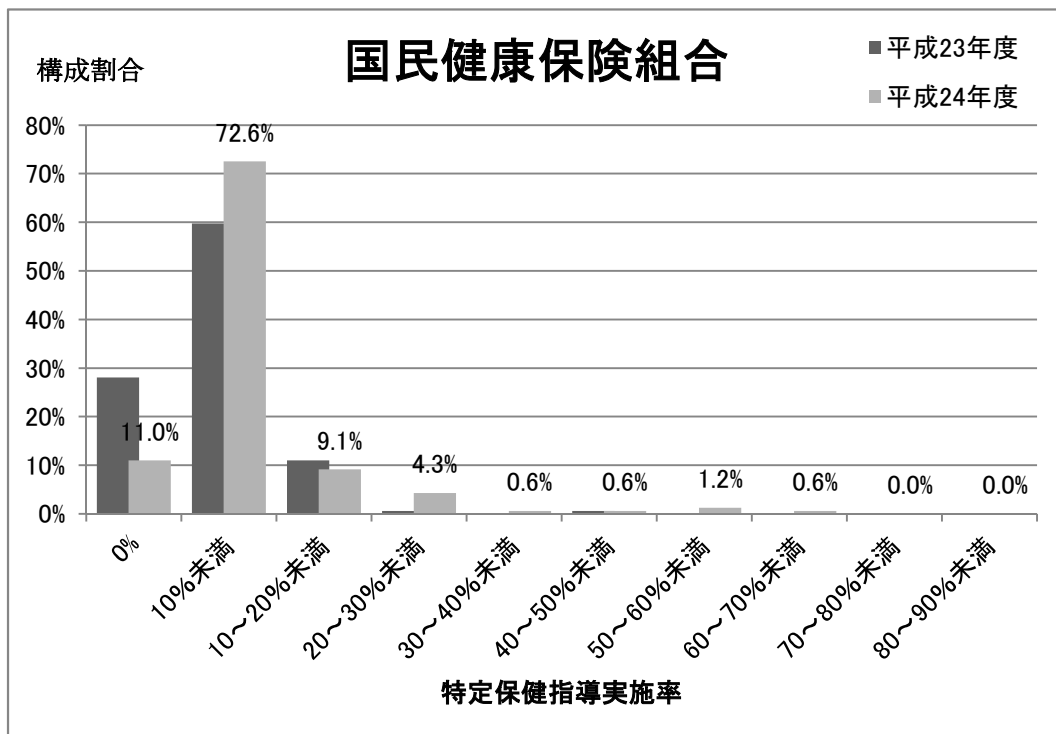


図 12-1 特定保健指導実施率の分布（健保組合（全体））

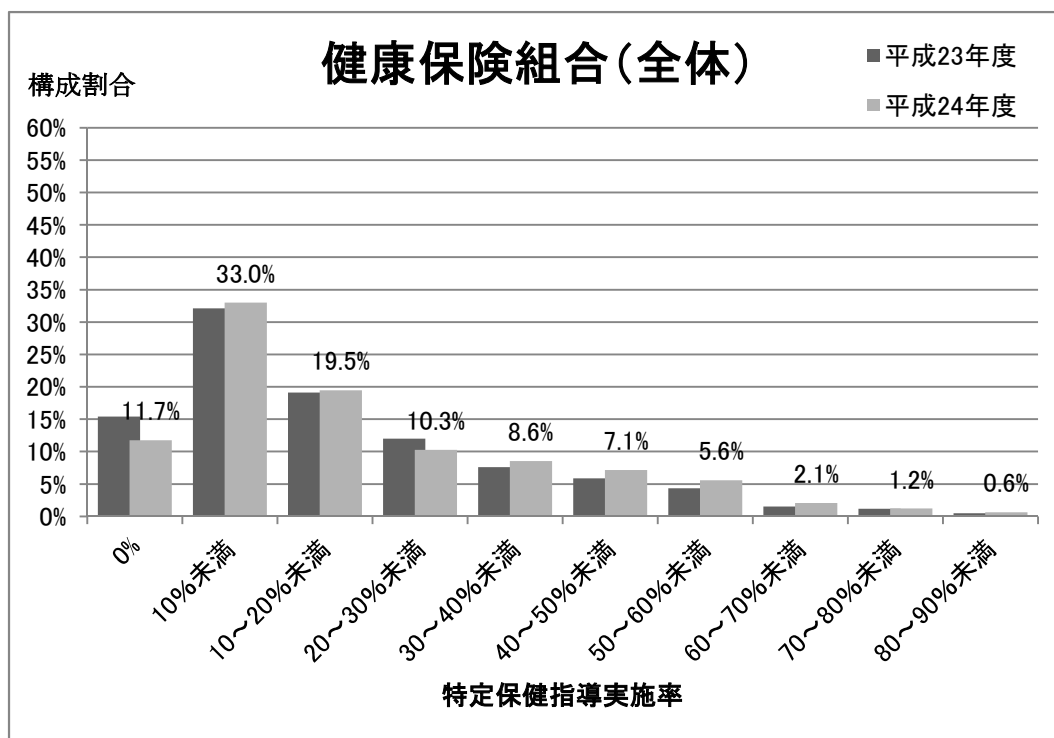


図 12-2 特定保健指導実施率の分布（健保組合（総合））

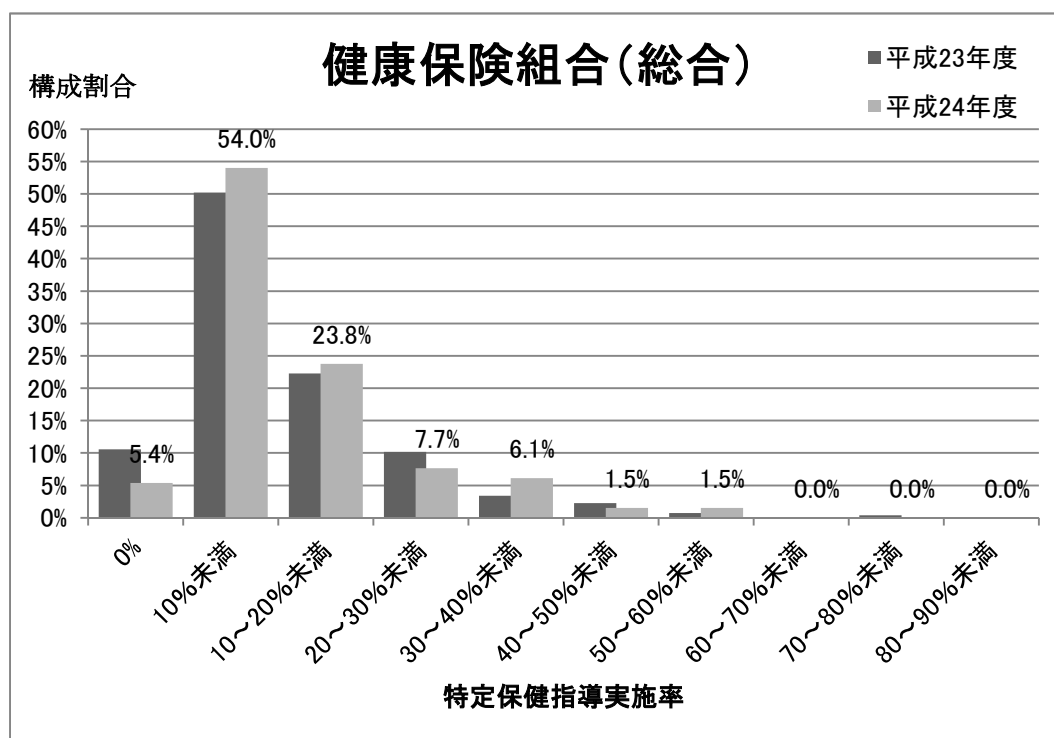


図 12-3 特定保健指導実施率の分布（健保組合（単一））

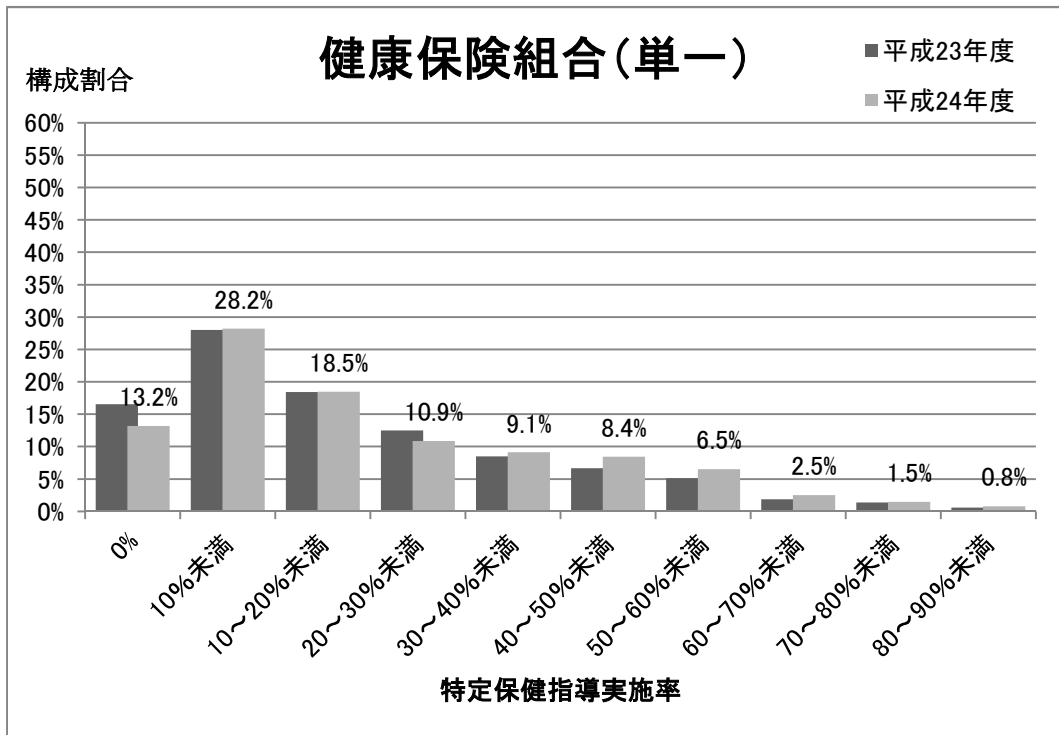
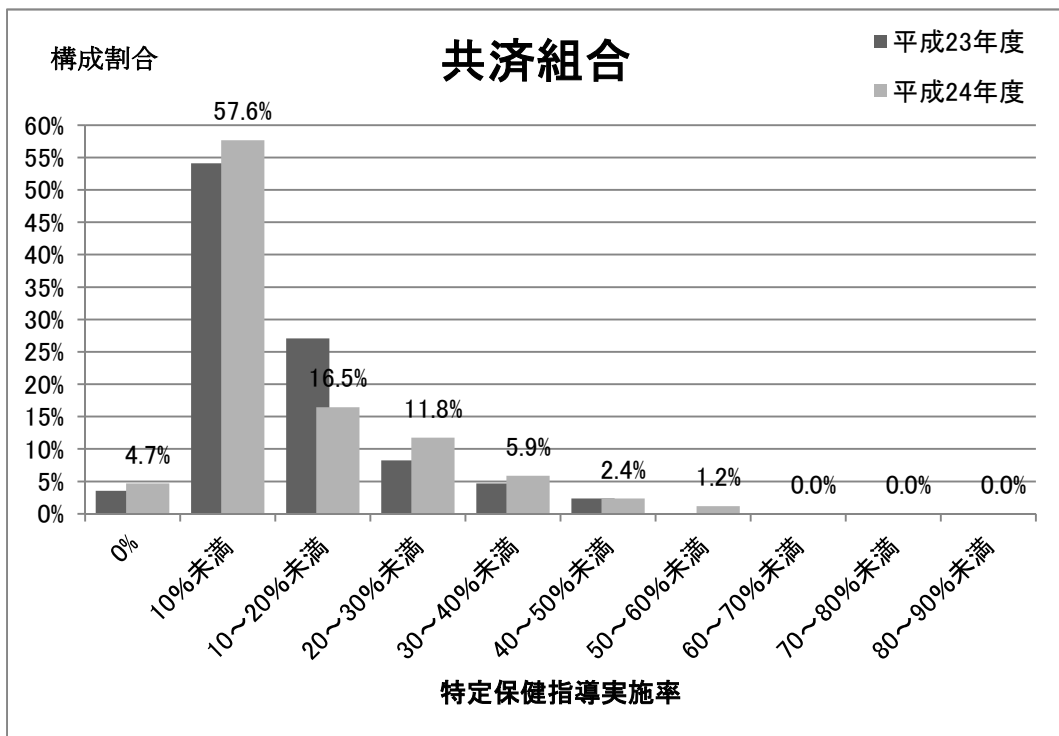


図 13 特定保健指導実施率の分布（共済組合）



平成24年度 特定健康診査・特定保健指導の実施状況

【全体_保険者の種類別】

		全体				国保組合	全国健康 保険協会	船員保険	健康保険組合 (全体)	健康保険組合 (総合)	健康保険組合 (単一)	共済組合		
		市町村国保	市町村国保(大)	市町村国保(中)	市町村国保(小)									
1	全体的事項	特定健康診査対象者数	52806123	22513711	5311351	15361592	1840768	1496766	13554872	51195	11516510	3929698	7586812	3673069
2		特定健康診査の対象となる被扶養者の数※	9123953						4235109	20349	3823002	1207002	2616000	1045493
3		特定健康診査受診券を配布した被扶養者の数※	7323271						3923469	20015	2365253	646666	1718587	1014534
4		特定健康診査受診者数	24396035	7589536	1464559	5401911	723066	638354	5404061	19937	8074796	2563753	5511043	2669351
5		特定健康診査実施率	46.2%	33.7%	27.6%	35.2%	39.3%	42.6%	39.9%	38.9%	70.1%	65.2%	72.6%	72.7%
6	特定保健指導 に関する事項	特定保健指導の対象者数	4317834	1003877	197352	704521	102004	124610	1081703	7270	1574662	531578	1043084	525712
7		特定保健指導の対象者割合	17.7%	13.2%	13.5%	13.0%	14.1%	19.5%	20.0%	36.5%	19.5%	20.7%	18.9%	19.7%
8		特定保健指導の終了者数	707558	199576	23334	143559	32683	11898	138101	461	285522	50910	234612	72000
9		特定保健指導の終了者割合(特定保健指導実施率)	16.4%	19.9%	11.8%	20.4%	32.0%	9.5%	12.8%	6.3%	18.1%	9.6%	22.5%	13.7%
10	メタボリックシンドロームに 関する事項	メタボリックシンドローム該当者数	3528081	1231650	230529	881380	119741	99256	783374	5218	1050265	345625	704640	358318
11		メタボリックシンドローム該当者割合	14.5%	16.2%	15.7%	16.3%	16.6%	15.5%	14.5%	26.2%	13.0%	13.5%	12.8%	13.4%
12		メタボリックシンドローム予備群者数	2914091	818195	156879	579876	81440	81760	673066	3900	1008182	323870	684312	328988
13		メタボリックシンドローム予備群者割合	11.9%	10.8%	10.7%	10.7%	11.3%	12.8%	12.5%	19.6%	12.5%	12.6%	12.4%	12.3%
14	メタボリックシンドローム該 当者及び予備群者のう ち、服薬中の者に関する 事項	高血圧症の治療に係る薬剤を服用している者の数	1407069	588480	107050	422360	59070	40784	273804	1351	375800	115930	259870	126850
15		高血圧症の治療に係る薬剤を服用している者の割合	21.8%	28.7%	27.6%	28.9%	29.4%	22.5%	18.8%	14.8%	18.3%	17.3%	18.7%	18.5%
16		糖尿病の治療に係る薬剤を服用している者の数	165597	49005	7921	35749	5335	4483	39790	189	54269	16989	37280	17861
17		糖尿病の治療に係る薬剤を服用している者の割合	2.6%	2.4%	2.0%	2.4%	2.7%	2.5%	2.7%	2.1%	2.6%	2.5%	2.7%	2.6%
18		脂質異常症の治療に係る薬剤を服用している者の数	375220	151426	30457	107887	13082	8389	62970	349	111128	30571	80557	40958
19		脂質異常症の治療に係る薬剤を服用している者の割合	5.8%	7.4%	7.9%	7.4%	6.5%	4.6%	4.3%	3.8%	5.4%	4.6%	5.8%	6.0%
20		2剤(高血圧症/糖尿病)を服用している者の数	196608	79284	13212	57419	8653	5507	41574	178	53082	16550	36532	16983
21		2剤(高血圧症/糖尿病)を服用している者の割合	3.1%	3.9%	3.4%	3.9%	4.3%	3.0%	2.9%	2.0%	2.6%	2.5%	2.6%	2.5%
22		2剤(高血圧症/脂質異常症)を服用している者の数	637558	319319	63634	227289	28396	15904	104880	522	146421	45183	101238	50512
23		2剤(高血圧症/脂質異常症)を服用している者の割合	9.9%	15.6%	16.4%	15.6%	14.1%	8.8%	7.2%	5.7%	7.1%	6.7%	7.3%	7.3%
24		2剤(糖尿病/脂質異常症)を服用している者の数	88369	30968	5920	22291	2757	2092	17710	131	27803	8669	19134	9665
25		2剤(糖尿病/脂質異常症)を服用している者の割合	1.4%	1.5%	1.5%	1.5%	1.4%	1.2%	1.2%	1.4%	1.4%	1.3%	1.4%	1.4%
26		3剤を服用している者の数	195095	88366	17343	63100	7923	4887	35395	194	49665	15895	33770	16588
27		3剤を服用している者の割合	3.0%	4.3%	4.5%	4.3%	3.9%	2.7%	2.4%	2.1%	2.4%	2.4%	2.4%	2.4%
28		服用していない者の数	3376656	742997	141871	525161	75965	98970	880317	6204	1240279	419708	820571	407889
29		服用していない者の割合	52.4%	36.2%	36.6%	35.9%	37.8%	54.7%	60.4%	68.0%	60.3%	62.7%	59.1%	59.3%

※被用者保険の保険者のみ計上

平成24年度 特定健康診査・特定保健指導の実施状況

別表 2

【全体_年齢階級別】

			全体	40～44歳	45～49歳	50～54歳	55～59歳	60～64歳	65～69歳	70～74歳
1	全体的事項	特定健康診査対象者数	52806123	8662704	7494050	6978572	7004891	8576870	7472840	6616196
2		特定健康診査の対象となる被扶養者の数※	9123953	1924310	1586376	1438636	1403493	1465121	789540	516477
3		特定健康診査受診券を配布した被扶養者の数※	7323271	1518369	1259883	1158615	1134452	1175373	638520	438059
4		特定健康診査受診者数	24396035	4359626	3863818	3614240	3439439	3504369	2937425	2677118
5		特定健康診査実施率	46.2%	50.3%	51.6%	51.8%	49.1%	40.9%	39.3%	40.5%
6	特定保健指導に関する事項	特定保健指導の対象者数	4317834	901235	827995	728976	631980	548341	373497	305810
7		特定保健指導の対象者の割合	17.7%	20.7%	21.4%	20.2%	18.4%	15.6%	12.7%	11.4%
8		特定保健指導の終了者数	707558	121805	132765	120429	103808	83437	75742	69572
9		特定保健指導の終了者割合(特定保健指導実施率)	16.4%	13.5%	16.0%	16.5%	16.4%	15.2%	20.3%	22.8%
10	メタボリックシンドロームに関する事項	メタボリックシンドローム該当者数	3528081	372163	440427	510591	572059	613047	515921	503873
11		メタボリックシンドローム該当者割合	14.5%	8.5%	11.4%	14.1%	16.6%	17.5%	17.6%	18.8%
12		メタボリックシンドローム予備群者数	2914091	507529	479368	449753	430587	414576	323863	308415
13		メタボリックシンドローム予備群者割合	11.9%	11.6%	12.4%	12.4%	12.5%	11.8%	11.0%	11.5%
14	メタボリックシンドローム該当者及び予備群のうち、服薬中の者に関する事項	高血圧症の治療に係る薬剤を服用している者の数	1407069	67750	118195	179174	233484	279530	258998	269938
15		高血圧症の治療に係る薬剤を服用している者の割合	21.8%	7.7%	12.9%	18.7%	23.3%	27.2%	30.8%	33.2%
16		糖尿病の治療に係る薬剤を服用している者の数	165597	16140	21678	25824	30076	30896	21592	19391
17		糖尿病の治療に係る薬剤を服用している者の割合	2.6%	1.8%	2.4%	2.7%	3.0%	3.0%	2.6%	2.4%
18		脂質異常症の治療に係る薬剤を服用している者の数	375220	30231	43044	53243	60785	66001	59822	62094
19		脂質異常症の治療に係る薬剤を服用している者の割合	5.8%	3.4%	4.7%	5.5%	6.1%	6.4%	7.1%	7.6%
20		2剤(高血圧症／糖尿病)を服用している者の数	196608	8300	14776	23659	33935	41639	37080	37219
21		2剤(高血圧症／糖尿病)を服用している者の割合	3.1%	0.9%	1.6%	2.5%	3.4%	4.1%	4.4%	4.6%
22		2剤(高血圧症／脂質異常症)を服用している者の数	637558	19749	39058	67903	97288	126869	134319	152372
23		2剤(高血圧症／脂質異常症)を服用している者の割合	9.9%	2.2%	4.2%	7.1%	9.7%	12.3%	16.0%	18.8%
24		2剤(糖尿病／脂質異常症)を服用している者の数	88369	6406	10051	13580	16387	17159	13064	11722
25		2剤(糖尿病／脂質異常症)を服用している者の割合	1.4%	0.7%	1.1%	1.4%	1.6%	1.7%	1.6%	1.4%
26		3剤を服用している者の数	195095	6963	13818	22574	32080	40086	38516	41058
27		3剤を服用している者の割合	3.0%	0.8%	1.5%	2.4%	3.2%	3.9%	4.6%	5.1%
28		服用していない者の数	3376656	724153	659175	574387	498611	425443	276393	218494
29		服用していない者の割合	52.4%	82.3%	71.7%	59.8%	49.7%	41.4%	32.9%	26.9%

※被用者保険の保険者のみ計上

平成24年度 特定健康診査・特定保健指導の実施状況

別表 3

【全体・性・年齢階級別】

		全体	男							女									
			40～74歳	40～44歳	45～49歳	50～54歳	55～59歳	60～64歳	65～69歳	70～74歳	40～74歳	40～44歳	45～49歳	50～54歳	55～59歳	60～64歳	65～69歳	70～74歳	
1	全体的事項	特定健康診査対象者数	52806123	26083186	4462734	3827690	3532058	3519067	4155743	3530793	3055101	26722937	4199970	3666360	3446514	3485824	4421127	3942047	3561095
2		特定健康診査の対象となる被扶養者の数※	9123953	379353	32998	21670	25284	41256	105801	75923	76421	8744600	1891312	1564706	1413352	1362237	1359320	713617	440056
3		特定健康診査受診券を配布した被扶養者の数※	7323271	326520	26575	17793	21509	35512	91691	66328	67112	6996751	1491794	1242090	1137106	1098940	1083682	572192	370947
4		特定健康診査受診者数	24396035	13417492	2629616	2307551	2114754	1983548	1824904	1355989	1201130	10978543	1730010	1556267	1499486	1455891	1679465	1581436	1475988
5		特定健康診査実施率	46.2%	51.4%	58.9%	60.3%	59.9%	56.4%	43.9%	38.4%	39.3%	41.1%	41.2%	42.4%	43.5%	41.8%	38.0%	40.1%	41.4%
6	特定保健指導に関する事項	特定保健指導の対象者数	4317834	3394465	771854	691120	589344	497420	401659	249343	193725	923369	129381	136875	139632	134560	146682	124154	112085
7		特定保健指導の対象者の割合	17.7%	25.3%	29.4%	30.0%	27.9%	25.1%	22.0%	18.4%	16.1%	8.4%	7.5%	8.8%	9.3%	9.2%	8.7%	7.9%	7.6%
8		特定保健指導の終了者数	707558	557669	107377	114496	100992	83733	58547	48285	44239	149889	14428	18269	19437	20075	24890	27457	25333
9		特定保健指導の終了者割合(特定保健指導実施率)	16.4%	16.4%	13.9%	16.6%	17.1%	16.8%	14.6%	19.4%	22.8%	16.2%	11.2%	13.3%	13.9%	14.9%	17.0%	22.1%	22.6%
10	メタボリックシンドロームに関する事項	メタボリックシンドローム該当者数	3528081	2836220	339848	398968	449008	483930	481111	361700	321655	691861	32315	41459	61583	88129	131936	154221	182218
11		メタボリックシンドローム該当者割合	14.5%	21.1%	12.9%	17.3%	21.2%	24.4%	26.4%	26.7%	26.8%	6.3%	1.9%	2.7%	4.1%	6.1%	7.9%	9.8%	12.3%
12		メタボリックシンドローム予備群者数	2914091	2338899	451697	416607	378134	350727	315227	225219	201288	575192	55832	62761	71619	79860	99349	98644	107127
13		メタボリックシンドローム予備群者割合	11.9%	17.4%	17.2%	18.1%	17.9%	17.7%	17.3%	16.6%	16.8%	5.2%	3.2%	4.0%	4.8%	5.5%	5.9%	6.2%	7.3%
14	メタボリックシンドローム該当者及び予備群者のうち、服薬中の者に関する事項	高血圧症の治療に係る薬剤を服用している者の数	1407069	1119644	59290	102397	152386	196996	225723	193798	189054	287425	8460	15798	26788	36488	53807	65200	80884
15		高血圧症の治療に係る薬剤を服用している者の割合	21.8%	21.6%	7.5%	12.6%	18.4%	23.6%	28.3%	33.0%	36.2%	22.7%	9.6%	15.2%	20.1%	21.7%	23.3%	25.8%	28.0%
16		糖尿病の治療に係る薬剤を服用している者の数	165597	142930	14096	19215	23010	26613	26707	17825	15464	22667	2044	2463	2814	3463	4189	3767	3927
17		糖尿病の治療に係る薬剤を服用している者の割合	2.6%	2.8%	1.8%	2.4%	2.8%	3.2%	3.4%	3.0%	3.0%	1.8%	2.3%	2.4%	2.1%	2.1%	1.8%	1.5%	1.4%
18		脂質異常症の治療に係る薬剤を服用している者の数	375220	252091	27457	38361	44067	44193	39533	29997	28483	123129	2774	4683	9176	16592	26468	29825	33611
19		脂質異常症の治療に係る薬剤を服用している者の割合	5.8%	4.9%	3.5%	4.7%	5.3%	5.3%	5.0%	5.1%	5.4%	9.7%	3.1%	4.5%	6.9%	9.9%	11.4%	11.8%	11.6%
20		2剤(高血圧症／糖尿病)を服用している者の数	196608	162090	7246	12987	20567	29492	35155	29087	27556	34518	1054	1789	3092	4443	6484	7993	9663
21		2剤(高血圧症／糖尿病)を服用している者の割合	3.1%	3.1%	0.9%	1.6%	2.5%	3.5%	4.4%	5.0%	5.3%	2.7%	1.2%	1.7%	2.3%	2.6%	2.8%	3.2%	3.3%
22		2剤(高血圧症／脂質異常症)を服用している者の数	637558	426595	18081	35093	57551	75961	86213	77060	76636	210963	1668	3965	10352	21327	40656	57259	75736
23		2剤(高血圧症／脂質異常症)を服用している者の割合	9.9%	8.2%	2.3%	4.3%	7.0%	9.1%	10.8%	13.1%	14.7%	16.6%	1.9%	3.8%	7.8%	12.7%	17.6%	22.6%	26.2%
24		2剤(糖尿病／脂質異常症)を服用している者の数	88369	68399	5643	8998	11711	13369	12698	8626	7354	19970	763	1053	1869	3018	4461	4438	4368
25		2剤(糖尿病／脂質異常症)を服用している者の割合	1.4%	1.3%	0.7%	1.1%	1.4%	1.6%	1.6%	1.5%	1.4%	1.6%	0.9%	1.0%	1.4%	1.8%	1.9%	1.8%	1.5%
26		3剤を服用している者の数	195095	144346	6147	12286	19389	26483	30164	25383	24494	50749	816	1532	3185	5597	9922	13133	16564
27		3剤を服用している者の割合	3.0%	2.8%	0.8%	1.5%	2.3%	3.2%	3.8%	4.3%	4.7%	4.0%	0.9%	1.5%	2.4%	3.3%	4.3%	5.2%	5.7%
28		服用していない者の数	3376656	2859024	653585	586238	498461	421550	340145	205143	153902	517632	70568	72937	75926	77061	85298	71250	64592
29		服用していない者の割合	52.4%	55.2%	82.6%	71.9%	60.3%	50.5%	42.7%	35.0%	29.4%	40.9%	80.1%	70.0%	57.0%	45.9%	36.9%	28.2%	22.3%

※被用者保険の保険者のみ計上

平成24年度 特定健康診査・特定保健指導の実施状況

別表 4

【市町村国保(全体)_年齢階級別】

		全体	40～44歳	45～49歳	50～54歳	55～59歳	60～64歳	65～69歳	70～74歳	
1	全体的事項	特定健康診査対象者数	22513711	1779849	1582288	1578972	2029098	4347743	5573495	5622266
2		特定健康診査の対象となる被扶養者の数※								
3		特定健康診査受診券を配布した被扶養者の数※								
4		特定健康診査受診者数	7589536	315730	306357	357399	535485	1456147	2227014	2391404
5		特定健康診査実施率	33.7%	17.7%	19.4%	22.6%	26.4%	33.5%	40.0%	42.5%
6	特定保健指導に関する事項	特定保健指導の対象者数	1003877	59822	58927	64927	84949	196712	269523	269017
7		特定保健指導の対象者の割合	13.2%	18.9%	19.2%	18.2%	15.9%	13.5%	12.1%	11.2%
8		特定保健指導の終了者数	199576	6757	8013	9519	13814	34917	61431	65125
9		特定保健指導の終了者割合(特定保健指導実施率)	19.9%	11.3%	13.6%	14.7%	16.3%	17.8%	22.8%	24.2%
10	メタボリックシンドロームに関する事項	メタボリックシンドローム該当者数	1231650	27144	33662	47120	76151	223336	377467	446770
11		メタボリックシンドローム該当者割合	16.2%	8.6%	11.0%	13.2%	14.2%	15.3%	16.9%	18.7%
12		メタボリックシンドローム予備群者数	818195	35203	35314	39953	55673	147328	233701	271023
13		メタボリックシンドローム予備群者割合	10.8%	11.1%	11.5%	11.2%	10.4%	10.1%	10.5%	11.3%
14	メタボリックシンドローム該当者及び予備群者のうち、服薬中の者に関する事項	高血圧症の治療に係る薬剤を服用している者の数	588480	4921	9069	16177	30833	101008	188310	238162
15		高血圧症の治療に係る薬剤を服用している者の割合	28.7%	7.9%	13.1%	18.6%	23.4%	27.3%	30.8%	33.2%
16		糖尿病の治療に係る薬剤を服用している者の数	49005	1143	1523	2279	3368	9421	14540	16731
17		糖尿病の治療に係る薬剤を服用している者の割合	2.4%	1.8%	2.2%	2.6%	2.6%	2.5%	2.4%	2.3%
18		脂質異常症の治療に係る薬剤を服用している者の数	151426	2743	3859	5377	9068	27919	46502	55958
19		脂質異常症の治療に係る薬剤を服用している者の割合	7.4%	4.4%	5.6%	6.2%	6.9%	7.5%	7.6%	7.8%
20		2剤(高血圧症／糖尿病)を服用している者の数	79284	504	1018	1932	3790	13377	26022	32641
21		2剤(高血圧症／糖尿病)を服用している者の割合	3.9%	0.8%	1.5%	2.2%	2.9%	3.6%	4.3%	4.5%
22		2剤(高血圧症／脂質異常症)を服用している者の数	319319	1596	3235	6710	14228	52922	103341	137287
23		2剤(高血圧症／脂質異常症)を服用している者の割合	15.6%	2.6%	4.7%	7.7%	10.8%	14.3%	16.9%	19.1%
24		2剤(糖尿病／脂質異常症)を服用している者の数	30968	520	824	1316	2053	6223	9599	10433
25		2剤(糖尿病／脂質異常症)を服用している者の割合	1.5%	0.8%	1.2%	1.5%	1.6%	1.7%	1.6%	1.5%
26		3剤を服用している者の数	88366	522	1109	2037	4146	15038	28858	36656
27		3剤を服用している者の割合	4.3%	0.8%	1.6%	2.3%	3.1%	4.1%	4.7%	5.1%
28		服用していない者の数	742997	50398	48339	51245	64338	144756	193996	189925
29		服用していない者の割合	36.2%	80.8%	70.1%	58.9%	48.8%	39.1%	31.7%	26.5%

※被用者保険の保険者のみ計上

平成24年度 特定健康診査・特定保健指導の実施状況

別表 5

【市町村国保(全体)・性・年齢階級別】

		全体	男								女								
			40～74歳	40～44歳	45～49歳	50～54歳	55～59歳	60～64歳	65～69歳	70～74歳	40～74歳	40～44歳	45～49歳	50～54歳	55～59歳	60～64歳	65～69歳	70～74歳	
1	全体的事項	特定健康診査対象者数	22513711	10664936	973280	848945	819679	961364	1918084	2555060	2588524	11848775	806569	733343	759293	1067734	2429659	3018435	3033742
2		特定健康診査の対象となる被扶養者の数※																	
3		特定健康診査受診券を配布した被扶養者の数※																	
4		特定健康診査受診者数	7589536	3169623	152712	146391	160291	206414	537310	925392	1041113	4419913	163018	159966	197108	329071	918837	1301622	1350291
5		特定健康診査実施率	33.7%	29.7%	15.7%	17.2%	19.6%	21.5%	28.0%	36.2%	40.2%	37.3%	20.2%	21.8%	26.0%	30.8%	37.8%	43.1%	44.5%
6	特定保健指導に関する事項	特定保健指導の対象者数	1003877	643841	46761	44575	45928	53806	117572	168235	166964	360036	13061	14352	18999	31143	79140	101288	102053
7		特定保健指導の対象者の割合	13.2%	20.3%	30.6%	30.4%	28.7%	26.1%	21.9%	18.2%	16.0%	8.1%	8.0%	9.0%	9.6%	9.5%	8.6%	7.8%	7.6%
8		特定保健指導の終了者数	199576	119414	4849	5474	6009	7483	18130	36815	40654	80162	1908	2539	3510	6331	16787	24616	24471
9		特定保健指導の終了者割合(特定保健指導実施率)	19.9%	18.5%	10.4%	12.3%	13.1%	13.9%	15.4%	21.9%	24.3%	22.3%	14.6%	17.7%	18.5%	20.3%	21.2%	24.3%	24.0%
10	メタボリックシンドロームに関する事項	メタボリックシンドローム該当者数	1231650	816921	23136	28240	37172	53514	146621	248465	279773	414729	4008	5422	9948	22637	76715	129002	166997
11		メタボリックシンドローム該当者割合	16.2%	25.8%	15.2%	19.3%	23.2%	25.9%	27.3%	26.8%	26.9%	9.4%	2.5%	3.4%	5.0%	6.9%	8.3%	9.9%	12.4%
12		メタボリックシンドローム予備群者数	818195	541602	28761	27771	29558	36606	92582	152691	173633	276593	6442	7543	10395	19067	54746	81010	97390
13		メタボリックシンドローム予備群者割合	10.8%	17.1%	18.8%	19.0%	18.4%	17.7%	17.2%	16.5%	16.7%	6.3%	4.0%	4.7%	5.3%	5.8%	6.0%	6.2%	7.2%
14	メタボリックシンドローム該当者及び予備群者のうち、服薬中の者に関する事項	高血圧症の治療に係る薬剤を服用している者の数	588480	412823	3850	6956	11978	21353	70002	134146	164538	175657	1071	2113	4199	9480	31006	54164	73624
15		高血圧症の治療に係る薬剤を服用している者の割合	28.7%	30.4%	7.4%	12.4%	17.9%	23.7%	29.3%	33.4%	36.3%	25.4%	10.2%	16.3%	20.6%	22.7%	23.6%	25.8%	27.8%
16		糖尿病の治療に係る薬剤を服用している者の数	49005	38299	865	1201	1766	2551	7233	11516	13167	10706	278	322	513	817	2188	3024	3564
17		糖尿病の治療に係る薬剤を服用している者の割合	2.4%	2.8%	1.7%	2.1%	2.6%	2.8%	3.0%	2.9%	2.9%	1.5%	2.7%	2.5%	2.5%	2.0%	1.7%	1.4%	1.3%
18		脂質異常症の治療に係る薬剤を服用している者の数	151426	72391	2189	2996	3855	4850	12270	21262	24969	79035	554	863	1522	4218	15649	25240	30989
19		脂質異常症の治療に係る薬剤を服用している者の割合	7.4%	5.3%	4.2%	5.3%	5.8%	5.4%	5.1%	5.3%	5.5%	11.4%	5.3%	6.7%	7.5%	10.1%	11.9%	12.0%	11.7%
20		2剤(高血圧症/糖尿病)を服用している者の数	79284	58414	378	787	1486	2743	9786	19409	23825	20870	126	231	446	1047	3591	6613	8816
21		2剤(高血圧症/糖尿病)を服用している者の割合	3.9%	4.3%	0.7%	1.4%	2.2%	3.0%	4.1%	4.8%	5.3%	3.0%	1.2%	1.8%	2.2%	2.5%	2.7%	3.1%	3.3%
22		2剤(高血圧症/脂質異常症)を服用している者の数	319319	167365	1343	2627	4911	8447	28025	54668	67344	151954	253	608	1799	5781	24897	48673	69943
23		2剤(高血圧症/脂質異常症)を服用している者の割合	15.6%	12.3%	2.6%	4.7%	7.4%	9.4%	11.7%	13.6%	14.9%	22.0%	2.4%	4.7%	8.8%	13.9%	18.9%	23.2%	26.5%
24		2剤(糖尿病/脂質異常症)を服用している者の数	30968	19329	401	638	987	1293	3696	5891	6423	11639	119	186	329	760	2527	3708	4010
25		2剤(糖尿病/脂質異常症)を服用している者の割合	1.5%	1.4%	0.8%	1.1%	1.5%	1.4%	1.5%	1.5%	1.4%	1.7%	1.1%	1.4%	1.6%	1.8%	1.9%	1.8%	1.5%
26		3剤を服用している者の数	88366	53565	415	881	1480	2664	9091	17647	21387	34801	107	228	557	1482	5947	11211	15269
27		3剤を服用している者の割合	4.3%	3.9%	0.8%	1.6%	2.2%	3.0%	3.8%	4.4%	4.7%	5.0%	1.0%	1.8%	2.7%	3.6%	4.5%	5.3%	5.8%
28		服用していない者の数	742997	536337	42456	39925	40267	46219	99100	136617	131753	206660	7942	8414	10978	18119	45656	57379	58172
29		服用していない者の割合	36.2%	39.5%	81.8%	71.3%	60.3%	51.3%	41.4%	34.1%	29.1%	29.9%	76.0%	64.9%	54.0%	43.4%	34.7%	27.3%	22.0%

※被用者保険の保険者のみ計上

平成24年度 特定健康診査・特定保健指導の実施状況

別表 6

【市町村国保(大)_年齢階級別】

			全体	40～44歳	45～49歳	50～54歳	55～59歳	60～64歳	65～69歳	70～74歳
1	全体的事項	特定健康診査対象者数	5311351	490492	428472	393863	454197	947723	1271708	1324896
2		特定健康診査の対象となる被扶養者の数※								
3		特定健康診査受診券を配布した被扶養者の数※								
4		特定健康診査受診者数	1464559	72448	68306	71925	95311	258143	420894	477532
5		特定健康診査実施率	27.6%	14.8%	15.9%	18.3%	21.0%	27.2%	33.1%	36.0%
6	特定保健指導に関する事項	特定保健指導の対象者数	197352	12738	12381	12432	14835	34918	52675	57373
7		特定保健指導の対象者の割合	13.5%	17.6%	18.1%	17.3%	15.6%	13.5%	12.5%	12.0%
8		特定保健指導の終了者数	23334	1077	1188	1128	1447	3655	6723	8116
9		特定保健指導の終了者割合(特定保健指導実施率)	11.8%	8.5%	9.6%	9.1%	9.8%	10.5%	12.8%	14.1%
10	メタボリックシンドロームに関する事項	メタボリックシンドローム該当者数	230529	5941	7195	9060	13077	38610	69532	87114
11		メタボリックシンドローム該当者割合	15.7%	8.2%	10.5%	12.6%	13.7%	15.0%	16.5%	18.2%
12		メタボリックシンドローム予備群者数	156879	7768	7678	7782	9802	25753	44019	54077
13		メタボリックシンドローム予備群者割合	10.7%	10.7%	11.2%	10.8%	10.3%	10.0%	10.5%	11.3%
14	メタボリックシンドローム該当者及び予備群者のうち、服薬中の者に関する事項	高血圧症の治療に係る薬剤を服用している者の数	107050	1076	1934	3024	5308	17173	34127	44408
15		高血圧症の治療に係る薬剤を服用している者の割合	27.6%	7.8%	13.0%	18.0%	23.2%	26.7%	30.1%	31.5%
16		糖尿病の治療に係る薬剤を服用している者の数	7921	208	269	406	494	1402	2331	2811
17		糖尿病の治療に係る薬剤を服用している者の割合	2.0%	1.5%	1.8%	2.4%	2.2%	2.2%	2.1%	2.0%
18		脂質異常症の治療に係る薬剤を服用している者の数	30457	600	878	1100	1640	5108	9107	12024
19		脂質異常症の治療に係る薬剤を服用している者の割合	7.9%	4.4%	5.9%	6.5%	7.2%	7.9%	8.0%	8.5%
20		2剤(高血圧症／糖尿病)を服用している者の数	13212	111	201	336	619	2065	4213	5667
21		2剤(高血圧症／糖尿病)を服用している者の割合	3.4%	0.8%	1.4%	2.0%	2.7%	3.2%	3.7%	4.0%
22		2剤(高血圧症／脂質異常症)を服用している者の数	63634	340	709	1392	2617	9737	20238	28601
23		2剤(高血圧症／脂質異常症)を服用している者の割合	16.4%	2.5%	4.8%	8.3%	11.4%	15.1%	17.8%	20.3%
24		2剤(糖尿病／脂質異常症)を服用している者の数	5920	90	185	254	381	1110	1789	2111
25		2剤(糖尿病／脂質異常症)を服用している者の割合	1.5%	0.7%	1.2%	1.5%	1.7%	1.7%	1.6%	1.5%
26		3剤を服用している者の数	17343	101	217	423	770	2799	5658	7375
27		3剤を服用している者の割合	4.5%	0.7%	1.5%	2.5%	3.4%	4.3%	5.0%	5.2%
28		服用していない者の数	141871	11183	10480	9907	11050	24969	36088	38194
29	服用していない者の割合	36.6%	81.6%	70.5%	58.8%	48.3%	38.8%	31.8%	27.1%	

※被用者保険の保険者のみ計上

平成24年度 特定健康診査・特定保健指導の実施状況

別表 7

【市町村国保(大)・性・年齢別】

		全体	男							女									
			40～74歳	40～44歳	45～49歳	50～54歳	55～59歳	60～64歳	65～69歳	70～74歳	40～74歳	40～44歳	45～49歳	50～54歳	55～59歳	60～64歳	65～69歳	70～74歳	
1	全体的事項	特定健康診査対象者数	5311351	2472090	266186	227912	200338	210564	405230	566718	595142	2839261	224306	200560	193525	243633	542493	704990	729754
2		特定健康診査の対象となる被扶養者の数※																	
3		特定健康診査受診券を配布した被扶養者の数※																	
4		特定健康診査受診者数	1464559	592389	34188	32010	31153	35218	90551	167829	201440	872170	38260	36296	40772	60093	167592	253065	276092
5		特定健康診査実施率	27.6%	24.0%	12.8%	14.0%	15.6%	16.7%	22.3%	29.6%	33.8%	30.7%	17.1%	18.1%	21.1%	24.7%	30.9%	35.9%	37.8%
6	特定保健指導に関する事項	特定保健指導の対象者数	197352	126001	10103	9548	8909	9460	20728	32330	34923	71351	2635	2833	3523	5375	14190	20345	22450
7		特定保健指導の対象者の割合	13.5%	21.3%	29.6%	29.8%	28.6%	26.9%	22.9%	19.3%	17.3%	8.2%	6.9%	7.8%	8.6%	8.9%	8.5%	8.0%	8.1%
8		特定保健指導の終了者数	23334	14343	782	832	754	775	1923	4084	5193	8991	295	356	374	672	1732	2639	2923
9		特定保健指導の終了者割合(特定保健指導実施率)	11.8%	11.4%	7.7%	8.7%	8.5%	8.2%	9.3%	12.6%	14.9%	12.6%	11.2%	12.6%	10.6%	12.5%	12.2%	13.0%	13.0%
10	メタボリックシンドロームに関する事項	メタボリックシンドローム該当者数	230529	153076	5086	6057	7173	9353	25330	45749	54328	77453	855	1138	1887	3724	13280	23783	32786
11		メタボリックシンドローム該当者割合	15.7%	25.8%	14.9%	18.9%	23.0%	26.6%	28.0%	27.3%	27.0%	8.9%	2.2%	3.1%	4.6%	6.2%	7.9%	9.4%	11.9%
12		メタボリックシンドローム予備群者数	156879	102448	6375	6086	5758	6394	15957	28049	33829	54431	1393	1592	2024	3408	9796	15970	20248
13		メタボリックシンドローム予備群者割合	10.7%	17.3%	18.6%	19.0%	18.5%	18.2%	17.6%	16.7%	16.8%	6.2%	3.6%	4.4%	5.0%	5.7%	5.8%	6.3%	7.3%
14	メタボリックシンドローム該当者及び予備群者のうち、服薬中の者に関する事項	高血圧症の治療に係る薬剤を服用している者の数	107050	75124	854	1524	2277	3772	11939	24229	30529	31926	222	410	747	1536	5234	9898	13879
15		高血圧症の治療に係る薬剤を服用している者の割合	27.6%	29.4%	7.4%	12.5%	17.6%	23.9%	28.9%	32.8%	34.6%	24.2%	9.9%	15.0%	19.1%	21.5%	22.7%	24.9%	26.2%
16		糖尿病の治療に係る薬剤を服用している者の数	7921	6261	164	217	320	400	1067	1878	2215	1660	44	52	86	94	335	453	596
17		糖尿病の治療に係る薬剤を服用している者の割合	2.0%	2.4%	1.4%	1.8%	2.5%	2.5%	2.6%	2.5%	2.5%	1.3%	2.0%	1.9%	2.2%	1.3%	1.5%	1.1%	1.1%
18		脂質異常症の治療に係る薬剤を服用している者の数	30457	14456	480	668	786	904	2242	4084	5292	16001	120	210	314	736	2866	5023	6732
19		脂質異常症の治療に係る薬剤を服用している者の割合	7.9%	5.7%	4.2%	5.5%	6.1%	5.7%	5.4%	5.5%	6.0%	12.1%	5.3%	7.7%	8.0%	10.3%	12.4%	12.6%	12.7%
20		2剤(高血圧症/糖尿病)を服用している者の数	13212	9823	90	160	268	467	1533	3156	4149	3389	21	41	68	152	532	1057	1518
21		2剤(高血圧症/糖尿病)を服用している者の割合	3.4%	3.8%	0.8%	1.3%	2.1%	3.0%	3.7%	4.3%	4.7%	2.6%	0.9%	1.5%	1.7%	2.1%	2.3%	2.7%	2.9%
22		2剤(高血圧症/脂質異常症)を服用している者の数	63634	33960	291	572	1031	1621	5191	10935	14319	29674	49	137	361	996	4546	9303	14282
23		2剤(高血圧症/脂質異常症)を服用している者の割合	16.4%	13.3%	2.5%	4.7%	8.0%	10.3%	12.6%	14.8%	16.2%	22.5%	2.2%	5.0%	9.2%	14.0%	19.7%	23.4%	26.9%
24		2剤(糖尿病/脂質異常症)を服用している者の数	5920	3765	76	144	199	249	655	1136	1306	2155	14	41	55	132	455	653	805
25		2剤(糖尿病/脂質異常症)を服用している者の割合	1.5%	1.5%	0.7%	1.2%	1.5%	1.6%	1.6%	1.5%	1.5%	1.6%	0.6%	1.5%	1.4%	1.8%	2.0%	1.6%	1.5%
26		3剤を服用している者の数	17343	10750	84	174	312	503	1778	3536	4363	6593	17	43	111	267	1021	2122	3012
27		3剤を服用している者の割合	4.5%	4.2%	0.7%	1.4%	2.4%	3.2%	4.3%	4.8%	4.9%	5.0%	0.8%	1.6%	2.8%	3.7%	4.4%	5.3%	5.7%
28	服用していない者の数	141871	101385	9422	8684	7738	7831	16882	24844	25984	40486	1761	1796	2169	3219	8087	11244	12210	
29	服用していない者の割合	36.6%	39.6%	82.0%	71.3%	59.7%	49.6%	40.8%	33.6%	29.4%	30.7%	78.3%	65.8%	55.4%	45.1%	35.0%	28.3%	23.0%	

※被用者保険の保険者のみ計上

平成24年度 特定健康診査・特定保健指導の実施状況

別表 8

【市町村国保(中)_年齢階級別】

		全体	40～44歳	45～49歳	50～54歳	55～59歳	60～64歳	65～69歳	70～74歳	
1	全体的事項	特定健康診査対象者数	15361592	1178904	1044142	1049561	1377568	3001665	3858094	3851658
2		特定健康診査の対象となる被扶養者の数※								
3		特定健康診査受診券を配布した被扶養者の数※								
4		特定健康診査受診者数	5401911	217076	209584	245618	374678	1040191	1605390	1709374
5		特定健康診査実施率	35.2%	18.4%	20.1%	23.4%	27.2%	34.7%	41.6%	44.4%
6	特定保健指導に関する事項	特定保健指導の対象者数	704521	41426	40454	44444	58638	138759	191559	189241
7		特定保健指導の対象者の割合	13.0%	19.1%	19.3%	18.1%	15.7%	13.3%	11.9%	11.1%
8		特定保健指導の終了者数	143559	4548	5338	6498	9464	24861	44932	47918
9		特定保健指導の終了者割合(特定保健指導実施率)	20.4%	11.0%	13.2%	14.6%	16.1%	17.9%	23.5%	25.3%
10	メタボリックシンドロームに関する事項	メタボリックシンドローム該当者数	881380	18689	23111	32574	53396	159683	272596	321331
11		メタボリックシンドローム該当者割合	16.3%	8.6%	11.0%	13.3%	14.3%	15.4%	17.0%	18.8%
12		メタボリックシンドローム予備群者数	579876	24307	24173	27467	38609	104423	167740	193157
13		メタボリックシンドローム予備群者割合	10.7%	11.2%	11.5%	11.2%	10.3%	10.0%	10.4%	11.3%
14	メタボリックシンドローム該当者及び予備群者のうち、服薬中の者に関する事項	高血圧症の治療に係る薬剤を服用している者の数	422360	3407	6242	11340	21519	72114	135931	171807
15		高血圧症の治療に係る薬剤を服用している者の割合	28.9%	7.9%	13.2%	18.9%	23.4%	27.3%	30.9%	33.4%
16		糖尿病の治療に係る薬剤を服用している者の数	35749	830	1085	1591	2443	6785	10724	12291
17		糖尿病の治療に係る薬剤を服用している者の割合	2.4%	1.9%	2.3%	2.6%	2.7%	2.6%	2.4%	2.4%
18		脂質異常症の治療に係る薬剤を服用している者の数	107887	1912	2624	3685	6355	19924	33522	39865
19		脂質異常症の治療に係る薬剤を服用している者の割合	7.4%	4.4%	5.5%	6.1%	6.9%	7.5%	7.6%	7.7%
20		2剤(高血圧症／糖尿病)を服用している者の数	57419	348	715	1382	2646	9677	18955	23696
21		2剤(高血圧症／糖尿病)を服用している者の割合	3.9%	0.8%	1.5%	2.3%	2.9%	3.7%	4.3%	4.6%
22		2剤(高血圧症／脂質異常症)を服用している者の数	227289	1124	2221	4583	10014	37675	74094	97578
23		2剤(高血圧症／脂質異常症)を服用している者の割合	15.6%	2.6%	4.7%	7.6%	10.9%	14.3%	16.8%	19.0%
24		2剤(糖尿病／脂質異常症)を服用している者の数	22291	376	569	925	1425	4534	6931	7531
25		2剤(糖尿病／脂質異常症)を服用している者の割合	1.5%	0.9%	1.2%	1.5%	1.5%	1.7%	1.6%	1.5%
26		3剤を服用している者の数	63100	367	787	1390	2913	10689	20695	26259
27		3剤を服用している者の割合	4.3%	0.9%	1.7%	2.3%	3.2%	4.0%	4.7%	5.1%
28		服用していない者の数	525161	34632	33041	35145	44690	102708	139484	135461
29	服用していない者の割合	35.9%	80.5%	69.9%	58.5%	48.6%	38.9%	31.7%	26.3%	

※被用者保険の保険者のみ計上

平成24年度 特定健康診査・特定保健指導の実施状況

別表 9

【市町村国保(中)・性・年齢階級別】

		全体	男								女								
			40～74歳	40～44歳	45～49歳	50～54歳	55～59歳	60～64歳	65～69歳	70～74歳	40～74歳	40～44歳	45～49歳	50～54歳	55～59歳	60～64歳	65～69歳	70～74歳	
1	全体的事項	特定健康診査対象者数	15361592	7284383	645101	560407	544865	650089	1321933	1775875	1786113	8077209	533803	483735	504696	727479	1679732	2082219	2065545
2		特定健康診査の対象となる被扶養者の数※																	
3		特定健康診査受診券を配布した被扶養者の数※																	
4		特定健康診査受診者数	5401911	2254482	104908	100062	109610	142490	380703	668167	748542	3147429	112168	109522	136008	232188	659488	937223	960832
5		特定健康診査実施率	35.2%	30.9%	16.3%	17.9%	20.1%	21.9%	28.8%	37.6%	41.9%	39.0%	21.0%	22.6%	26.9%	31.9%	39.3%	45.0%	46.5%
6	特定保健指導に関する事項	特定保健指導の対象者数	704521	451670	32233	30475	31281	36921	82551	120068	118141	252851	9193	9979	13163	21717	56208	71491	71100
7		特定保健指導の対象者の割合	13.0%	20.0%	30.7%	30.5%	28.5%	25.9%	21.7%	18.0%	15.8%	8.0%	8.2%	9.1%	9.7%	9.4%	8.5%	7.6%	7.4%
8		特定保健指導の終了者数	143559	85528	3248	3615	4051	5080	12708	26886	29940	58031	1300	1723	2447	4384	12153	18046	17978
9		特定保健指導の終了者割合(特定保健指導実施率)	20.4%	18.9%	10.1%	11.9%	13.0%	13.8%	15.4%	22.4%	25.3%	23.0%	14.1%	17.3%	18.6%	20.2%	21.6%	25.2%	25.3%
10	メタボリックシンドロームに関する事項	メタボリックシンドローム該当者数	881380	583664	15912	19373	25667	37256	104441	179311	201704	297716	2777	3738	6907	16140	55242	93285	119627
11		メタボリックシンドローム該当者割合	16.3%	25.9%	15.2%	19.4%	23.4%	26.1%	27.4%	26.8%	26.9%	9.5%	2.5%	3.4%	5.1%	7.0%	8.4%	10.0%	12.5%
12		メタボリックシンドローム予備群者数	579876	384692	19847	19027	20291	25344	65447	110152	124584	195184	4460	5146	7176	13265	38976	57588	68573
13		メタボリックシンドローム予備群者割合	10.7%	17.1%	18.9%	19.0%	18.5%	17.8%	17.2%	16.5%	16.6%	6.2%	4.0%	4.7%	5.3%	5.7%	5.9%	6.1%	7.1%
14	メタボリックシンドローム該当者及び予備群者のうち、服薬中の者に関する事項	高血圧症の治療に係る薬剤を服用している者の数	422360	296637	2689	4771	8389	14810	49863	96914	119201	125723	718	1471	2951	6709	22251	39017	52606
15		高血圧症の治療に係る薬剤を服用している者の割合	28.9%	30.6%	7.5%	12.4%	18.2%	23.6%	29.3%	33.4%	36.5%	25.5%	9.9%	16.5%	20.9%	22.8%	23.6%	25.8%	27.9%
16		糖尿病の治療に係る薬剤を服用している者の数	35749	27845	618	850	1233	1819	5197	8466	9662	7904	212	235	358	624	1588	2258	2629
17		糖尿病の治療に係る薬剤を服用している者の割合	2.4%	2.9%	1.7%	2.2%	2.7%	2.9%	3.1%	2.9%	3.0%	1.6%	2.9%	2.6%	2.5%	2.1%	1.7%	1.5%	1.4%
18		脂質異常症の治療に係る薬剤を服用している者の数	107887	51624	1533	2060	2645	3367	8700	15407	17912	56263	379	564	1040	2988	11224	18115	21953
19		脂質異常症の治療に係る薬剤を服用している者の割合	7.4%	5.3%	4.3%	5.4%	5.7%	5.4%	5.1%	5.3%	5.5%	11.4%	5.2%	6.3%	7.4%	10.2%	11.9%	12.0%	11.7%
20		2剤(高血圧症/糖尿病)を服用している者の数	57419	42229	251	549	1055	1899	7074	14129	17272	15190	97	166	327	747	2603	4826	6424
21		2剤(高血圧症/糖尿病)を服用している者の割合	3.9%	4.4%	0.7%	1.4%	2.3%	3.0%	4.2%	4.9%	5.3%	3.1%	1.3%	1.9%	2.3%	2.5%	2.8%	3.2%	3.4%
22		2剤(高血圧症/脂質異常症)を服用している者の数	227289	118778	938	1806	3354	5886	19842	39058	47894	108511	186	415	1229	4128	17833	35036	49684
23		2剤(高血圧症/脂質異常症)を服用している者の割合	15.5%	12.2%	2.6%	4.7%	7.3%	9.4%	11.7%	13.5%	14.7%	22.0%	2.6%	4.7%	8.7%	14.0%	18.9%	23.2%	26.4%
24		2剤(糖尿病/脂質異常症)を服用している者の数	22291	13827	281	445	688	879	2690	4207	4637	8464	95	124	237	546	1844	2724	2894
25		2剤(糖尿病/脂質異常症)を服用している者の割合	1.5%	1.4%	0.8%	1.2%	1.5%	1.4%	1.6%	1.5%	1.4%	1.7%	1.3%	1.4%	1.7%	1.9%	2.0%	1.8%	1.5%
26		3剤を服用している者の数	63100	38091	288	626	1011	1878	6366	12610	15312	25009	79	161	379	1035	4323	8085	10947
27		3剤を服用している者の割合	4.3%	3.9%	0.8%	1.6%	2.2%	3.0%	3.7%	4.3%	4.7%	5.1%	1.1%	1.8%	2.7%	3.5%	4.6%	5.4%	5.8%
28	服用していない者の数	525161	379325	29161	27293	27583	32062	70156	98672	94398	145836	5471	5748	7562	12628	32552	40812	41063	
29	服用していない者の割合	35.9%	39.1%	81.4%	70.9%	59.9%	51.1%	41.2%	34.0%	28.9%	29.6%	75.5%	64.6%	53.6%	42.9%	34.5%	27.0%	21.8%	

※被用者保険の保険者のみ計上

平成24年度 特定健康診査・特定保健指導の実施状況

別表 10

【市町村国保(小)_年齢階級別】

		全体	40～44歳	45～49歳	50～54歳	55～59歳	60～64歳	65～69歳	70～74歳	
1	全体的事項	特定健康診査対象者数	1840768	110453	109674	135548	197333	398355	443693	445712
2		特定健康診査の対象となる被扶養者の数※								
3		特定健康診査受診券を配布した被扶養者の数※								
4		特定健康診査受診者数	723066	26206	28467	39856	65496	157813	200730	204498
5		特定健康診査実施率	39.3%	23.7%	26.0%	29.4%	33.2%	39.6%	45.2%	45.9%
6	特定保健指導に関する事項	特定保健指導の対象者数	102004	5658	6092	8051	11476	23035	25289	22403
7		特定保健指導の対象者の割合	14.1%	21.6%	21.4%	20.2%	17.5%	14.6%	12.6%	11.0%
8		特定保健指導の終了者数	32683	1132	1487	1893	2903	6401	9776	9091
9		特定保健指導の終了者割合(特定保健指導実施率)	32.0%	20.0%	24.4%	23.5%	25.3%	27.8%	38.7%	40.6%
10	メタボリックシンドロームに関する事項	メタボリックシンドローム該当者数	119741	2514	3356	5486	9678	25043	35339	38325
11		メタボリックシンドローム該当者割合	16.6%	9.6%	11.8%	13.8%	14.8%	15.9%	17.6%	18.7%
12		メタボリックシンドローム予備群者数	81440	3128	3463	4704	7262	17152	21942	23789
13		メタボリックシンドローム予備群者割合	11.3%	11.9%	12.2%	11.8%	11.1%	10.9%	10.9%	11.6%
14	メタボリックシンドローム該当者及び予備群者のうち、服薬中の者に関する事項	高血圧症の治療に係る薬剤を服用している者の数	59070	438	893	1813	4006	11721	18252	21947
15		高血圧症の治療に係る薬剤を服用している者の割合	29.4%	7.8%	13.1%	17.8%	23.6%	27.8%	31.9%	35.3%
16		糖尿病の治療に係る薬剤を服用している者の数	5335	105	169	282	431	1234	1485	1629
17		糖尿病の治療に係る薬剤を服用している者の割合	2.7%	1.9%	2.5%	2.8%	2.5%	2.9%	2.6%	2.6%
18		脂質異常症の治療に係る薬剤を服用している者の数	13082	231	357	592	1073	2887	3873	4069
19		脂質異常症の治療に係る薬剤を服用している者の割合	6.5%	4.1%	5.2%	5.8%	6.3%	6.8%	6.8%	6.6%
20		2剤(高血圧症/糖尿病)を服用している者の数	8653	45	102	214	525	1635	2854	3278
21		2剤(高血圧症/糖尿病)を服用している者の割合	4.3%	0.8%	1.5%	2.1%	3.1%	3.9%	5.0%	5.3%
22		2剤(高血圧症/脂質異常症)を服用している者の数	28396	132	305	735	1597	5510	9009	11108
23		2剤(高血圧症/脂質異常症)を服用している者の割合	14.1%	2.3%	4.5%	7.2%	9.4%	13.1%	15.7%	17.9%
24		2剤(糖尿病/脂質異常症)を服用している者の数	2757	54	70	137	247	579	879	791
25		2剤(糖尿病/脂質異常症)を服用している者の割合	1.4%	1.0%	1.0%	1.3%	1.5%	1.4%	1.5%	1.3%
26		3剤を服用している者の数	7923	54	105	224	463	1550	2505	3022
27		3剤を服用している者の割合	3.9%	1.0%	1.5%	2.2%	2.7%	3.7%	4.4%	4.9%
28		服用していない者の数	75965	4583	4818	6193	8598	17079	18424	16270
29	服用していない者の割合	37.8%	81.2%	70.7%	60.8%	50.8%	40.5%	32.2%	26.2%	

※被用者保険の保険者のみ計上

平成24年度 特定健康診査・特定保健指導の実施状況

別表 11

【市町村国保(小)・性・年齢別】

		全体	男								女								
			40～74歳	40～44歳	45～49歳	50～54歳	55～59歳	60～64歳	65～69歳	70～74歳	40～74歳	40～44歳	45～49歳	50～54歳	55～59歳	60～64歳	65～69歳	70～74歳	
1	全体的事項	特定健康診査対象者数	1840768	908463	61993	60626	74476	100711	190921	212467	207269	932305	48460	49048	61072	96622	207434	231226	238443
2		特定健康診査の対象となる被扶養者の数※																	
3		特定健康診査受診券を配布した被扶養者の数※																	
4		特定健康診査受診者数	723066	322752	13616	14319	19528	28706	66056	89396	91131	400314	12590	14148	20328	36790	91757	111334	113367
5		特定健康診査実施率	39.3%	35.5%	22.0%	23.6%	26.2%	28.5%	34.6%	42.1%	44.0%	42.9%	26.0%	28.8%	33.3%	38.1%	44.2%	48.1%	47.5%
6	特定保健指導に関する事項	特定保健指導の対象者数	102004	66170	4425	4552	5738	7425	14293	15837	13900	35834	1233	1540	2313	4051	8742	9452	8503
7		特定保健指導の対象者の割合	14.1%	20.5%	32.5%	31.8%	29.4%	25.9%	21.6%	17.7%	15.3%	9.0%	9.8%	10.9%	11.4%	11.0%	9.5%	8.5%	7.5%
8		特定保健指導の終了者数	32683	19543	819	1027	1204	1628	3499	5845	5521	13140	313	460	689	1275	2902	3931	3570
9		特定保健指導の終了者割合(特定保健指導実施率)	32.0%	29.5%	18.5%	22.6%	21.0%	21.9%	24.5%	36.9%	39.7%	36.7%	25.4%	29.9%	29.8%	31.5%	33.2%	41.6%	42.0%
10	メタボリックシンドロームに関する事項	メタボリックシンドローム該当者数	119741	80181	2138	2810	4332	6905	16850	23405	23741	39560	376	546	1154	2773	8193	11934	14584
11		メタボリックシンドローム該当者割合	16.6%	24.8%	15.7%	19.6%	22.2%	24.1%	25.5%	26.2%	26.1%	9.9%	3.0%	3.9%	5.7%	7.5%	8.9%	10.7%	12.9%
12		メタボリックシンドローム予備群者数	81440	54462	2539	2658	3509	4868	11178	14490	15220	26978	589	805	1195	2394	5974	7452	8569
13		メタボリックシンドローム予備群者割合	11.3%	16.9%	18.6%	18.6%	18.0%	17.0%	16.9%	16.2%	16.7%	6.7%	4.7%	5.7%	5.9%	6.5%	6.5%	6.7%	7.6%
14	メタボリックシンドローム該当者及び予備群者のうち、服薬中の者に関する事項	高血圧症の治療に係る薬剤を服用している者の数	59070	41062	307	661	1312	2771	8200	13003	14808	18008	131	232	501	1235	3521	5249	7139
15		高血圧症の治療に係る薬剤を服用している者の割合	29.3%	30.4%	6.5%	12.1%	16.7%	23.5%	29.2%	34.2%	37.9%	27.0%	13.6%	17.2%	21.3%	23.9%	24.8%	27.0%	30.8%
16		糖尿病の治療に係る薬剤を服用している者の数	5335	4193	83	134	213	332	969	1172	1290	1142	22	35	69	99	265	313	339
17		糖尿病の治療に係る薬剤を服用している者の割合	2.6%	3.1%	1.8%	2.4%	2.7%	2.8%	3.4%	3.1%	3.3%	1.7%	2.3%	2.6%	2.9%	1.9%	1.9%	1.6%	1.5%
18		脂質異常症の治療に係る薬剤を服用している者の数	13082	6311	176	268	424	579	1328	1771	1765	6771	55	89	168	494	1559	2102	2304
19		脂質異常症の治療に係る薬剤を服用している者の割合	6.5%	4.7%	3.8%	4.9%	5.4%	4.9%	4.7%	4.7%	4.5%	10.2%	5.7%	6.6%	7.1%	9.6%	11.0%	10.8%	9.9%
20		2剤(高血圧症/糖尿病)を服用している者の数	-	6362	37	78	163	377	1179	2124	2404	-	-	24	51	148	456	730	874
21		2剤(高血圧症/糖尿病)を服用している者の割合	-	4.7%	0.8%	1.4%	2.1%	3.2%	4.2%	5.6%	6.2%	-	-	1.8%	2.2%	2.9%	3.2%	3.8%	3.8%
22		2剤(高血圧症/脂質異常症)を服用している者の数	28396	14627	114	249	526	940	2992	4675	5131	13769	18	56	209	657	2518	4334	5977
23		2剤(高血圧症/脂質異常症)を服用している者の割合	14.1%	10.8%	2.4%	4.5%	6.7%	8.0%	10.6%	12.3%	13.1%	20.7%	1.9%	4.1%	8.9%	12.7%	17.8%	22.3%	25.8%
24		2剤(糖尿病/脂質異常症)を服用している者の数	2757	1737	44	49	100	165	351	548	480	1020	10	21	37	82	228	331	311
25		2剤(糖尿病/脂質異常症)を服用している者の割合	1.4%	1.3%	0.9%	0.9%	1.3%	1.4%	1.2%	1.4%	1.2%	1.5%	1.0%	1.6%	1.6%	1.6%	1.6%	1.7%	1.3%
26		3剤を服用している者の数	7923	4724	43	81	157	283	947	1501	1712	3199	11	24	67	180	603	1004	1310
27		3剤を服用している者の割合	3.9%	3.5%	0.9%	1.5%	2.0%	2.4%	3.4%	4.0%	4.4%	4.8%	1.1%	1.8%	2.8%	3.5%	4.3%	5.2%	5.7%
28		服用していない者の数	75965	55627	3873	3948	4946	6326	12062	13101	11371	20338	710	870	1247	2272	5017	5323	4899
29		服用していない者の割合	37.7%	41.2%	82.6%	72.1%	62.9%	53.6%	42.9%	34.5%	29.1%	30.5%	73.5%	64.4%	53.0%	43.9%	35.4%	27.4%	21.1%

※被用者保険の保険者のみ計上

平成24年度 特定健康診査・特定保健指導の実施状況

別表 12

【国保組合_年齢級別】

			全体	40～44歳	45～49歳	50～54歳	55～59歳	60～64歳	65～69歳	70～74歳
1	全体的事項	特定健康診査対象者数	1496766	256127	217629	210129	228808	273485	191569	119019
2		特定健康診査の対象となる被扶養者の数※								
3		特定健康診査受診券を配布した被扶養者の数※								
4		特定健康診査受診者数	638354	109757	94384	91233	100883	119036	78217	44844
5		特定健康診査実施率	42.6%	42.9%	43.4%	43.4%	44.1%	43.5%	40.8%	37.7%
6	特定保健指導に関する事項	特定保健指導の対象者数	124610	24210	20995	19008	20182	21624	12109	6,482
7		特定保健指導の対象者の割合	19.5%	22.1%	22.2%	20.8%	20.0%	18.2%	15.5%	14.5%
8		特定保健指導の終了者数	11898	1907	2014	1795	2003	2168	1288	723
9		特定保健指導の終了者割合(特定保健指導実施率)	9.5%	7.9%	9.6%	9.4%	9.9%	10.0%	10.6%	11.2%
10	メタボリックシンドロームに関する事項	メタボリックシンドローム該当者数	99256	9980	11103	13172	17268	22694	15298	9741
11		メタボリックシンドローム該当者割合	15.5%	9.1%	11.8%	14.4%	17.1%	19.1%	19.6%	21.7%
12		メタボリックシンドローム予備群者数	81760	13514	11810	11260	13145	15733	9980	6318
13		メタボリックシンドローム予備群者割合	12.8%	12.3%	12.5%	12.3%	13.0%	13.2%	12.8%	14.1%
14	メタボリックシンドローム該当者及び予備群者のうち、服薬中の者に関する事項	高血圧症の治療に係る薬剤を服用している者の数	40784	1607	2745	4532	7110	10789	8199	5802
15		高血圧症の治療に係る薬剤を服用している者の割合	22.5%	6.8%	12.0%	18.5%	23.4%	28.1%	32.4%	36.1%
16		糖尿病の治療に係る薬剤を服用している者の数	4483	348	458	559	839	1092	750	437
17		糖尿病の治療に係る薬剤を服用している者の割合	2.5%	1.5%	2.0%	2.3%	2.8%	2.8%	3.0%	2.7%
18		脂質異常症の治療に係る薬剤を服用している者の数	8389	675	875	1133	1562	2020	1286	838
19		脂質異常症の治療に係る薬剤を服用している者の割合	4.6%	2.9%	3.8%	4.6%	5.1%	5.3%	5.1%	5.2%
20		2剤(高血圧症／糖尿病)を服用している者の数	5507	158	309	531	913	1554	1208	834
21		2剤(高血圧症／糖尿病)を服用している者の割合	3.0%	0.7%	1.3%	2.2%	3.0%	4.0%	4.8%	5.2%
22		2剤(高血圧症／脂質異常症)を服用している者の数	15904	460	875	1651	2781	4297	3392	2448
23		2剤(高血圧症／脂質異常症)を服用している者の割合	8.8%	2.0%	3.8%	6.8%	9.1%	11.2%	13.4%	15.2%
24		2剤(糖尿病／脂質異常症)を服用している者の数	2092	144	181	287	381	575	337	187
25		2剤(糖尿病／脂質異常症)を服用している者の割合	1.2%	0.6%	0.8%	1.2%	1.3%	1.5%	1.3%	1.2%
26		3剤を服用している者の数	4887	139	313	503	854	1285	1031	762
27		3剤を服用している者の割合	2.7%	0.6%	1.4%	2.1%	2.8%	3.3%	4.1%	4.7%
28		服用していない者の数	98970	19963	17157	15236	15973	16815	9075	4751
29		服用していない者の割合	54.7%	85.0%	74.9%	62.4%	52.5%	43.8%	35.9%	29.6%

※被用者保険の保険者のみ計上

平成24年度 特定健康診査・特定保健指導の実施状況

別表 13

【国保組合・性・年齢階級別】

		全体	男							女									
			40～74歳	40～44歳	45～49歳	50～54歳	55～59歳	60～64歳	65～69歳	70～74歳	40～74歳	40～44歳	45～49歳	50～54歳	55～59歳	60～64歳	65～69歳	70～74歳	
1	全体的事項	特定健康診査対象者数	1496766	809229	136423	113183	109744	124996	153270	103987	67826	687537	119704	104446	100385	103812	120215	87582	51393
2		特定健康診査の対象となる被扶養者の数※																	
3		特定健康診査受診券を配布した被扶養者の数※																	
4		特定健康診査受診者数	638354	387375	68324	56508	54091	61895	73717	45537	27303	250979	41433	37876	37142	38988	45319	32680	17541
5		特定健康診査実施率	42.6%	47.9%	50.1%	49.9%	49.3%	49.5%	48.1%	43.8%	40.4%	36.5%	34.6%	36.3%	37.0%	37.6%	37.7%	37.3%	34.1%
6	特定保健指導に関する事項	特定保健指導の対象者数	124610	103115	21436	18098	15951	16519	17156	9033	4922	21495	2774	2897	3057	3663	4468	3076	1560
7		特定保健指導の対象者の割合	19.5%	26.6%	31.4%	32.0%	29.5%	26.7%	23.3%	19.8%	18.0%	8.6%	6.7%	7.6%	8.2%	9.4%	9.9%	9.4%	8.9%
8		特定保健指導の終了者数	11898	10508	1793	1885	1655	1772	1798	1011	594	1390	114	129	140	231	370	277	129
9		特定保健指導の終了者割合(特定保健指導実施率)	9.5%	10.2%	8.4%	10.4%	10.4%	10.7%	10.5%	11.2%	12.1%	6.5%	4.1%	4.5%	4.6%	6.3%	8.3%	9.0%	8.3%
10	メタボリックシンドロームに関する事項	メタボリックシンドローム該当者数	99256	84384	9255	10184	11831	14925	18892	11793	7504	14872	725	919	1341	2343	3802	3505	2237
11		メタボリックシンドローム該当者割合	15.5%	21.8%	13.5%	18.0%	21.9%	24.1%	25.6%	25.9%	27.5%	5.9%	1.7%	2.4%	3.6%	6.0%	8.4%	10.7%	12.8%
12		メタボリックシンドローム予備群者数	81760	69670	12387	10553	9774	11125	13006	7864	4961	12090	1127	1257	1486	2020	2727	2116	1357
13		メタボリックシンドローム予備群者割合	12.8%	18.0%	18.1%	18.7%	18.1%	18.0%	17.6%	17.3%	18.2%	4.8%	2.7%	3.3%	4.0%	5.2%	6.0%	6.5%	7.7%
14	メタボリックシンドローム該当者及び予備群者のうち、服薬中の者に関する事項	高血圧症の治療に係る薬剤を服用している者の数	40784	34582	1412	2400	3972	6125	9229	6711	4733	6202	195	345	560	985	1560	1488	1069
15		高血圧症の治療に係る薬剤を服用している者の割合	22.2%	22.2%	6.5%	11.5%	18.2%	23.3%	28.6%	33.5%	37.3%	22.7%	10.5%	15.7%	19.5%	22.3%	23.5%	26.0%	29.3%
16		糖尿病の治療に係る薬剤を服用している者の数	4483	3949	307	409	501	759	943	638	392	534	41	49	58	80	149	112	45
17		糖尿病の治療に係る薬剤を服用している者の割合	2.4%	2.5%	1.4%	2.0%	2.3%	2.9%	2.9%	3.2%	3.1%	2.0%	2.2%	2.2%	2.0%	1.8%	2.2%	2.0%	1.2%
18		脂質異常症の治療に係る薬剤を服用している者の数	8389	6165	626	784	957	1170	1391	742	495	2224	49	91	176	392	629	544	343
19		脂質異常症の治療に係る薬剤を服用している者の割合	4.6%	4.0%	2.9%	3.7%	4.4%	4.4%	4.3%	3.7%	3.9%	8.1%	2.6%	4.1%	6.1%	8.9%	9.5%	9.5%	9.4%
20		2剤(高血圧症／糖尿病)を服用している者の数	5507	4706	143	279	451	782	1361	992	698	801	15	30	80	131	193	216	136
21		2剤(高血圧症／糖尿病)を服用している者の割合	3.0%	3.0%	0.7%	1.3%	2.1%	3.0%	4.2%	5.0%	5.5%	2.9%	0.8%	1.4%	2.8%	3.0%	2.9%	3.8%	3.7%
22		2剤(高血圧症／脂質異常症)を服用している者の数	15904	11938	428	781	1434	2259	3191	2220	1625	3966	32	94	217	522	1106	1172	823
23		2剤(高血圧症／脂質異常症)を服用している者の割合	8.7%	7.7%	2.0%	3.7%	6.6%	8.6%	9.9%	11.1%	12.8%	14.5%	1.7%	4.3%	7.6%	11.8%	16.6%	20.5%	22.6%
24		2剤(糖尿病／脂質異常症)を服用している者の数	2092	1658	130	165	249	309	443	238	124	434	14	16	38	72	132	99	63
25		2剤(糖尿病／脂質異常症)を服用している者の割合	1.1%	1.1%	0.6%	0.8%	1.1%	1.2%	1.4%	1.2%	1.0%	1.6%	0.8%	0.7%	1.3%	1.6%	2.0%	1.7%	1.7%
26		3剤を服用している者の数	4887	3891	126	274	440	737	1009	758	547	996	13	39	63	117	276	273	215
27		3剤を服用している者の割合	2.7%	2.5%	0.6%	1.3%	2.0%	2.8%	3.1%	3.8%	4.3%	3.6%	0.7%	1.8%	2.2%	2.6%	4.2%	4.8%	5.9%
28		服用していない者の数	98970	87165	18470	15645	13601	13909	14331	7358	3851	11805	1493	1512	1635	2064	2484	1717	900
29		服用していない者の割合	54.0%	55.9%	84.5%	74.7%	62.3%	52.8%	44.3%	36.8%	30.3%	43.1%	80.0%	68.9%	56.9%	46.7%	37.4%	30.1%	24.7%

※被用者保険の保険者のみ計上

平成24年度 特定健康診査・特定保健指導の実施状況

別表 14

【全国健康保険協会_年齢級別】

		全体	40～44歳	45～49歳	50～54歳	55～59歳	60～64歳	65～69歳	70～74歳	
1	全体的事項	特定健康診査対象者数	13554872	2804474	2372444	2265833	2237433	2233089	1098054	543545
		特定健康診査の対象となる被扶養者の数※	4235109	763860	591943	557501	640801	856513	503966	320525
		特定健康診査受診券を配布した被扶養者の数※	3923469	728279	565565	529806	595402	762386	444587	297444
		特定健康診査受診者数	5404061	1184360	1017699	994084	948068	819852	325545	114453
		特定健康診査実施率	39.9%	42.2%	42.9%	43.9%	42.4%	36.7%	29.6%	21.1%
6	特定保健指導に関する事項	特定保健指導の対象者数	1081703	266008	228598	205378	177977	139385	49053	15304
		特定保健指導の対象者の割合	20.0%	22.5%	22.5%	20.7%	18.8%	17.0%	15.1%	13.4%
		特定保健指導の終了者数	138101	28186	29244	27788	24660	18164	7820	2239
		特定保健指導の終了者割合(特定保健指導実施率)	12.8%	10.6%	12.8%	13.5%	13.9%	13.0%	15.9%	14.6%
10	メタボリックシンドロームに関する事項	メタボリックシンドローム該当者数	783374	113807	123517	143072	157956	154288	66712	24022
		メタボリックシンドローム該当者割合	14.5%	9.6%	12.1%	14.4%	16.7%	18.8%	20.5%	21.0%
		メタボリックシンドローム予備群者数	673066	146765	127300	120938	116341	103251	42740	15731
		メタボリックシンドローム予備群者割合	12.5%	12.4%	12.5%	12.2%	12.3%	12.6%	13.1%	13.7%
14	メタボリックシンドローム該当者及び予備群者のうち、服薬中の者に関する事項	高血圧症の治療に係る薬剤を服用している者の数	273804	18454	30225	46951	61824	69023	33899	13428
		高血圧症の治療に係る薬剤を服用している者の割合	18.8%	7.1%	12.1%	17.8%	22.5%	26.8%	31.0%	33.8%
		糖尿病の治療に係る薬剤を服用している者の数	39790	4725	5938	7151	8422	8695	3578	1281
		糖尿病の治療に係る薬剤を服用している者の割合	2.7%	1.8%	2.4%	2.7%	3.1%	3.4%	3.3%	3.2%
		脂質異常症の治療に係る薬剤を服用している者の数	62970	6774	9102	11736	13831	13443	5795	2289
		脂質異常症の治療に係る薬剤を服用している者の割合	4.3%	2.6%	3.6%	4.4%	5.0%	5.2%	5.3%	5.8%
		2剤(高血圧症/糖尿病)を服用している者の数	41574	2364	4041	6604	9408	11409	5673	2075
		2剤(高血圧症/糖尿病)を服用している者の割合	2.9%	0.9%	1.6%	2.5%	3.4%	4.4%	5.2%	5.2%
		2剤(高血圧症/脂質異常症)を服用している者の数	104880	5098	9748	16971	24739	28127	14171	6026
		2剤(高血圧症/脂質異常症)を服用している者の割合	7.2%	2.0%	3.9%	6.4%	9.0%	10.9%	12.9%	15.2%
		2剤(糖尿病/脂質異常症)を服用している者の数	17710	1742	2398	3399	4041	4005	1599	526
		2剤(糖尿病/脂質異常症)を服用している者の割合	1.2%	0.7%	1.0%	1.3%	1.5%	1.6%	1.5%	1.3%
		3剤を服用している者の数	35395	1943	3410	5796	8106	9701	4654	1785
3剤を服用している者の割合	2.4%	0.7%	1.4%	2.2%	3.0%	3.8%	4.3%	4.5%		
服用していない者の数	880317	219472	185955	165402	143926	113136	40083	12343		
服用していない者の割合	60.4%	84.2%	74.1%	62.6%	52.5%	43.9%	36.6%	31.0%		

※被用者保険の保険者のみ計上

平成24年度 特定健康診査・特定保健指導の実施状況

【全国健康保険協会・性・年齢階級別】

		全体	男							女									
			40～74歳	40～44歳	45～49歳	50～54歳	55～59歳	60～64歳	65～69歳	70～74歳	40～74歳	40～44歳	45～49歳	50～54歳	55～59歳	60～64歳	65～69歳	70～74歳	
1	全体的事項	特定健康診査対象者数	13554872	6641907	1429892	1144561	1071059	1078386	1117242	557754	243013	6912965	1374582	1227883	1194774	1159047	1115847	540300	300532
2		特定健康診査の対象となる被扶養者の数※	4235109	255562	22075	14122	15565	25973	69413	56591	51823	3979547	741785	577821	541936	614828	787100	447375	268702
3		特定健康診査受診券を配布した被扶養者の数※	3923469	232776	19148	12486	13938	23377	62844	52333	48650	3690693	709131	553079	515868	572025	699542	392254	248794
4		特定健康診査受診者数	5404061	3174044	740037	589658	555066	539853	487341	200311	61778	2230017	444323	428041	439018	408215	332511	125234	52675
5		特定健康診査実施率	39.9%	47.8%	51.8%	51.5%	51.8%	50.1%	43.6%	35.9%	25.4%	32.3%	32.3%	34.9%	36.7%	35.2%	29.8%	23.2%	17.5%
6	特定保健指導に関する事項	特定保健指導の対象者数	1081703	875781	227920	187293	162173	139450	109479	38559	10907	205922	38088	41305	43205	38527	29906	10494	4397
7		特定保健指導の対象者の割合	20.0%	27.6%	30.8%	31.8%	29.2%	25.8%	22.5%	19.2%	17.7%	9.2%	8.6%	9.6%	9.8%	9.4%	9.0%	8.4%	8.3%
8		特定保健指導の終了者数	138101	111787	24216	23815	21760	19025	14539	6513	1919	26314	3970	5429	6028	5635	3625	1307	320
9		特定保健指導の終了者割合(特定保健指導実施率)	12.8%	12.8%	10.6%	12.7%	13.4%	13.6%	13.3%	16.9%	17.6%	12.8%	10.4%	13.1%	14.0%	14.6%	12.1%	12.5%	7.3%
10	メタボリックシンドロームに関する事項	メタボリックシンドローム該当者数	783374	669871	102473	109388	123113	132863	129420	55087	17527	113503	11334	14129	19959	25093	24868	11625	6495
11		メタボリックシンドローム該当者割合	14.5%	21.1%	13.8%	18.6%	22.2%	24.6%	26.6%	27.5%	28.4%	5.1%	2.6%	3.3%	4.5%	6.1%	7.5%	9.3%	12.3%
12		メタボリックシンドローム予備群者数	673066	559952	130169	108297	98871	93677	83174	34403	11361	113114	16596	19003	22067	22664	20077	8337	4370
13		メタボリックシンドローム予備群者割合	12.5%	17.6%	17.6%	18.4%	17.8%	17.4%	17.1%	17.2%	18.4%	5.1%	3.7%	4.4%	5.0%	5.6%	6.0%	6.7%	8.3%
14	メタボリックシンドローム該当者及び予備群者のうち、服薬中の者に関する事項	高血圧症の治療に係る薬剤を服用している者の数	273804	228254	15788	25221	38486	51311	58636	28653	10159	45550	2666	5004	8465	10513	10387	5246	3269
15		高血圧症の治療に係る薬剤を服用している者の割合	18.8%	18.5%	6.8%	11.6%	17.3%	22.6%	27.6%	32.0%	35.1%	20.1%	9.5%	15.1%	20.1%	22.0%	23.1%	26.2%	30.1%
16		糖尿病の治療に係る薬剤を服用している者の数	39790	35328	4138	5187	6323	7446	7854	3259	1121	4462	587	751	828	976	841	319	160
17		糖尿病の治療に係る薬剤を服用している者の割合	2.7%	2.9%	1.8%	2.4%	2.8%	3.3%	3.7%	3.6%	3.9%	2.0%	2.1%	2.3%	2.0%	2.0%	1.9%	1.6%	1.5%
18		脂質異常症の治療に係る薬剤を服用している者の数	62970	46412	6089	7884	9102	9549	8833	3726	1229	16558	685	1218	2634	4282	4610	2069	1060
19		脂質異常症の治療に係る薬剤を服用している者の割合	4.3%	3.8%	2.6%	3.6%	4.1%	4.2%	4.2%	4.2%	4.2%	7.3%	2.5%	3.7%	6.3%	9.0%	10.2%	10.4%	9.7%
20		2剤(高血圧症／糖尿病)を服用している者の数	41574	36169	2040	3452	5628	8165	10095	5068	1721	5405	324	589	976	1243	1314	605	354
21		2剤(高血圧症／糖尿病)を服用している者の割合	2.9%	2.9%	0.9%	1.6%	2.5%	3.6%	4.7%	5.7%	5.9%	2.4%	1.2%	1.8%	2.3%	2.6%	2.9%	3.0%	3.3%
22		2剤(高血圧症／脂質異常症)を服用している者の数	104880	80944	4603	8579	13964	18982	21043	10257	3516	23936	495	1169	3007	5757	7084	3914	2510
23		2剤(高血圧症／脂質異常症)を服用している者の割合	7.2%	6.6%	2.0%	3.9%	6.3%	8.4%	9.9%	11.4%	12.2%	10.6%	1.8%	3.5%	7.1%	12.0%	15.7%	19.6%	23.1%
24		2剤(糖尿病／脂質異常症)を服用している者の数	17710	14665	1503	2109	2903	3289	3190	1286	385	3045	239	289	496	752	815	313	141
25		2剤(糖尿病／脂質異常症)を服用している者の割合	1.2%	1.2%	0.6%	1.0%	1.3%	1.5%	1.5%	1.4%	1.3%	1.3%	0.9%	0.9%	1.2%	1.6%	1.8%	1.6%	1.3%
26		3剤を服用している者の数	35395	29272	1655	2943	4869	6608	8031	3836	1330	6123	288	467	927	1498	1670	818	455
27		3剤を服用している者の割合	2.4%	2.4%	0.7%	1.4%	2.2%	2.9%	3.8%	4.3%	4.6%	2.7%	1.0%	1.4%	2.2%	3.1%	3.7%	4.1%	4.2%
28		服用していない者の数	880317	758779	196826	162310	140709	121190	94912	33405	9427	121538	22646	23645	24693	22736	18224	6678	2916
29		服用していない者の割合	60.4%	61.6%	84.5%	74.5%	63.3%	53.4%	44.6%	37.3%	32.6%	53.6%	81.0%	71.3%	58.7%	47.6%	40.5%	33.4%	26.8%

※被用者保険の保険者のみ計上

平成24年度 特定健康診査・特定保健指導の実施状況

別表 16

【船員保険_年齢階級別】

			全体	40～44歳	45～49歳	50～54歳	55～59歳	60～64歳	65～69歳	70～74歳
1	全体的事項	特定健康診査対象者数	51195	6757	7388	9201	11609	9950	4176	2114
2		特定健康診査の対象となる被扶養者の数※	20349	2716	2932	3715	4074	3748	1841	1323
3		特定健康診査受診券を配布した被扶養者の数※	20015	2667	2894	3674	4009	3675	1806	1290
4		特定健康診査受診者数	19937	2818	3098	3872	4959	3516	1264	410
5		特定健康診査実施率	38.9%	41.7%	41.9%	42.1%	42.7%	35.3%	30.3%	19.4%
6	特定保健指導に関する事項	特定保健指導の対象者数	7270	1079	1303	1425	1745	1203	383	132
7		特定保健指導の対象者の割合	36.5%	38.3%	42.1%	36.8%	35.2%	34.2%	30.3%	32.2%
8		特定保健指導の終了者数	461	69	100	84	102	68	28	10
9		特定保健指導の終了者割合(特定保健指導実施率)	6.3%	6.4%	7.7%	5.9%	5.8%	5.7%	7.3%	7.6%
10	メタボリックシンドロームに関する事項	メタボリックシンドローム該当者数	5218	491	738	968	1423	1065	386	147
11		メタボリックシンドローム該当者割合	26.2%	17.4%	23.8%	25.0%	28.7%	30.3%	30.5%	35.9%
12		メタボリックシンドローム予備群者数	3900	582	649	723	929	695	246	76
13		メタボリックシンドローム予備群者割合	19.6%	20.7%	20.9%	18.7%	18.7%	19.8%	19.5%	18.5%
14	メタボリックシンドローム該当者及び予備群者のうち、服薬中の者に関する事項	高血圧症の治療に係る薬剤を服用している者の数	1351	65	115	207	395	350	163	56
15		高血圧症の治療に係る薬剤を服用している者の割合	14.8%	6.1%	8.3%	12.2%	16.8%	19.9%	25.8%	25.1%
16		糖尿病の治療に係る薬剤を服用している者の数	-	16	23	31	57	45	15	-
17		糖尿病の治療に係る薬剤を服用している者の割合	-	1.5%	1.7%	1.8%	2.4%	2.6%	2.4%	-
18		脂質異常症の治療に係る薬剤を服用している者の数	349	30	55	75	95	62	22	10
19		脂質異常症の治療に係る薬剤を服用している者の割合	3.8%	2.8%	4.0%	4.4%	4.0%	3.5%	3.5%	4.5%
20		2剤(高血圧症/糖尿病)を服用している者の数	-	-	17	39	44	44	22	-
21		2剤(高血圧症/糖尿病)を服用している者の割合	-	-	1.2%	2.3%	1.9%	2.5%	3.5%	-
22		2剤(高血圧症/脂質異常症)を服用している者の数	522	24	38	83	162	140	55	20
23		2剤(高血圧症/脂質異常症)を服用している者の割合	5.7%	2.2%	2.7%	4.9%	6.9%	8.0%	8.7%	9.0%
24		2剤(糖尿病/脂質異常症)を服用している者の数	-	-	12	21	54	29	-	-
25		2剤(糖尿病/脂質異常症)を服用している者の割合	-	-	0.9%	1.2%	2.3%	1.6%	-	-
26		3剤を服用している者の数	-	-	17	29	54	53	18	17
27		3剤を服用している者の割合	-	-	1.2%	1.7%	2.3%	3.0%	2.8%	7.6%
28		服用していない者の数	6204	923	1110	1206	1491	1037	328	109
29	服用していない者の割合	68.0%	86.0%	80.0%	71.3%	63.4%	58.9%	51.9%	48.9%	

※被用者保険の保険者のみ計上

平成24年度 特定健康診査・特定保健指導の実施状況

別表 17

【健康保険組合(全体)_年齢階級別】

		全体	40～44歳	45～49歳	50～54歳	55～59歳	60～64歳	65～69歳	70～74歳	
1	全体的事項	特定健康診査対象者数	11516510	2991156	2521739	2078456	1733916	1387238	530009	273996
2		特定健康診査の対象となる被扶養者の数※	3823002	942138	773154	649215	569141	501697	240618	147039
3		特定健康診査受診券を配布した被扶養者の数※	2365253	577785	479255	404333	352378	309120	149866	92516
4		特定健康診査受診者数	8074796	2146731	1853550	1534490	1258824	904017	271321	105863
5		特定健康診査実施率	70.1%	71.8%	73.5%	73.8%	72.6%	65.2%	51.2%	38.6%
6	特定保健指導に関する事項	特定保健指導の対象者数	1574662	432252	394000	309919	235073	152916	37635	12867
7		特定保健指導の対象者の割合	19.5%	20.1%	21.3%	20.2%	18.7%	16.9%	13.9%	12.2%
8		特定保健指導の終了者数	285522	70068	76021	62816	46668	23845	4759	1345
9		特定保健指導の終了者割合(特定保健指導実施率)	18.1%	16.2%	19.3%	20.3%	19.9%	15.6%	12.6%	10.5%
10	メタボリックシンドロームに関する事項	メタボリックシンドローム該当者数	1050265	172034	205916	216776	214549	171818	49641	19531
11		メタボリックシンドローム該当者割合	13.0%	8.0%	11.1%	14.1%	17.0%	19.0%	18.3%	18.4%
12		メタボリックシンドローム予備群者数	1008182	246715	233008	196713	165765	119887	32989	13105
13		メタボリックシンドローム予備群者割合	12.5%	11.5%	12.6%	12.8%	13.2%	13.3%	12.2%	12.4%
14	メタボリックシンドローム該当者及び予備群者のうち、服薬中の者に関する事項	高血圧症の治療に係る薬剤を服用している者の数	375800	33047	57452	78838	90118	80463	25319	10563
15		高血圧症の治療に係る薬剤を服用している者の割合	18.3%	7.9%	13.1%	19.1%	23.7%	27.6%	30.6%	32.4%
16		糖尿病の治療に係る薬剤を服用している者の数	54269	7857	10588	11394	11689	9511	2413	817
17		糖尿病の治療に係る薬剤を服用している者の割合	2.6%	1.9%	2.4%	2.8%	3.1%	3.3%	2.9%	2.5%
18		脂質異常症の治療に係る薬剤を服用している者の数	111128	15319	21871	24218	23704	18055	5448	2513
19		脂質異常症の治療に係る薬剤を服用している者の割合	5.4%	3.7%	5.0%	5.9%	6.2%	6.2%	6.6%	7.7%
20		2剤(高血圧症／糖尿病)を服用している者の数	53082	4212	7197	10534	13529	12508	3701	1401
21		2剤(高血圧症／糖尿病)を服用している者の割合	2.6%	1.0%	1.6%	2.5%	3.6%	4.3%	4.5%	4.3%
22		2剤(高血圧症／脂質異常症)を服用している者の数	146421	9667	19052	30036	36785	33609	11797	5475
23		2剤(高血圧症／脂質異常症)を服用している者の割合	7.1%	2.3%	4.3%	7.3%	9.7%	11.5%	14.3%	16.8%
24		2剤(糖尿病／脂質異常症)を服用している者の数	27803	3107	5039	6057	6596	5159	1369	476
25		2剤(糖尿病／脂質異常症)を服用している者の割合	1.4%	0.7%	1.1%	1.5%	1.7%	1.8%	1.7%	1.5%
26		3剤を服用している者の数	49665	3370	6829	10184	12843	11432	3469	1538
27		3剤を服用している者の割合	2.4%	0.8%	1.6%	2.5%	3.4%	3.9%	4.2%	4.7%
28		服用していない者の数	1240279	342170	310896	242228	185050	120968	29114	9853
29	服用していない者の割合	60.3%	81.7%	70.8%	58.6%	48.7%	41.5%	35.2%	30.2%	

※被用者保険の保険者のみ計上

平成24年度 特定健康診査・特定保健指導の実施状況

別表 18

【健康保険組合(全体)、性・年齢階級別】

		全体	男								女								
			40～74歳	40～44歳	45～49歳	50～54歳	55～59歳	60～64歳	65～69歳	70～74歳	40～74歳	40～44歳	45～49歳	50～54歳	55～59歳	60～64歳	65～69歳	70～74歳	
1	全体的事項	特定健康診査対象者数	11516510	6064918	1521254	1322250	1096637	933320	774516	277646	139295	5451592	1469902	1199489	981819	800596	612722	252363	134701
2		特定健康診査の対象となる被扶養者の数※	3823002	69840	7800	4915	4770	6548	16756	13071	15980	3753162	934338	768239	644445	562593	484941	227547	131059
3		特定健康診査受診券を配布した被扶養者の数※	2365253	41354	4383	2735	2692	3677	9951	7906	10010	2323899	573402	476520	401641	348701	299169	141960	82506
4		特定健康診査受診者数	8074796	5068695	1317354	1159706	960556	807149	593760	165766	64404	3006101	829377	693844	573934	451675	310257	105555	41459
5		特定健康診査実施率	70.1%	83.6%	86.6%	87.7%	87.6%	86.5%	76.7%	59.7%	46.2%	55.1%	56.4%	57.8%	58.5%	56.4%	50.6%	41.8%	30.8%
6	特定保健指導に関する事項	特定保健指導の対象者数	1574662	1329052	374469	335674	258235	194887	126287	29671	9829	245610	57783	58326	51684	40186	26629	7964	3038
7		特定保健指導の対象者の割合	19.5%	26.2%	28.4%	28.9%	26.9%	24.1%	21.3%	17.9%	15.3%	8.2%	7.0%	8.4%	9.0%	8.9%	8.6%	7.5%	7.3%
8		特定保健指導の終了者数	285522	251362	63042	67637	55091	40691	20338	3587	976	34160	7026	8384	7725	5977	3507	1172	369
9		特定保健指導の終了者割合(特定保健指導実施率)	18.1%	18.9%	16.8%	20.1%	21.3%	20.9%	16.1%	12.1%	9.9%	13.9%	12.2%	14.4%	14.9%	14.9%	13.2%	14.7%	12.1%
10	メタボリックシンドロームに関する事項	メタボリックシンドローム該当者数	1050265	941902	159524	190057	195713	189976	150536	41169	14927	108363	12510	15859	21063	24573	21282	8472	4604
11		メタボリックシンドローム該当者割合	13.0%	18.6%	12.1%	16.4%	20.4%	23.5%	25.4%	24.8%	23.2%	3.6%	1.5%	2.3%	3.7%	5.4%	6.9%	8.0%	11.1%
12		メタボリックシンドローム予備群者数	1008182	881133	222249	206768	170514	142154	102425	26851	10172	127049	24466	26240	26199	23611	17462	6138	2933
13		メタボリックシンドローム予備群者割合	12.5%	17.4%	16.9%	17.8%	17.8%	17.6%	17.3%	16.2%	15.8%	4.2%	2.9%	3.8%	4.6%	5.2%	5.6%	5.8%	7.1%
14	メタボリックシンドローム該当者及び予備群者のうち、服薬中の者に関する事項	高血圧症の治療に係る薬剤を服用している者の数	375800	332091	29591	51169	69521	79945	71688	21676	8501	43709	3456	6283	9317	10173	8775	3643	2062
15		高血圧症の治療に係る薬剤を服用している者の割合	18.3%	18.2%	7.8%	12.9%	19.0%	24.1%	28.3%	31.9%	33.9%	18.6%	9.3%	14.9%	19.7%	21.1%	22.6%	24.9%	27.4%
16		糖尿病の治療に係る薬剤を服用している者の数	54269	49107	6948	9553	10420	10672	8669	2144	701	5162	909	1035	974	1017	842	269	116
17		糖尿病の治療に係る薬剤を服用している者の割合	2.6%	2.7%	1.8%	2.4%	2.8%	3.2%	3.4%	3.2%	2.8%	2.2%	2.5%	2.5%	2.1%	2.1%	2.2%	1.8%	1.5%
18		脂質異常症の治療に係る薬剤を服用している者の数	111128	93320	14170	20074	21013	18948	13700	3786	1629	17808	1149	1797	3205	4756	4355	1662	884
19		脂質異常症の治療に係る薬剤を服用している者の割合	5.4%	5.1%	3.7%	5.1%	5.7%	5.7%	5.4%	5.6%	6.5%	7.6%	3.1%	4.3%	6.8%	9.9%	11.2%	11.4%	11.7%
20		2剤(高血圧症/糖尿病)を服用している者の数	53082	47638	3747	6479	9393	12231	11408	3235	1145	5444	465	718	1141	1298	1100	466	256
21		2剤(高血圧症/糖尿病)を服用している者の割合	2.6%	2.6%	1.0%	1.6%	2.6%	3.7%	4.5%	4.8%	4.6%	2.3%	1.3%	1.7%	2.4%	2.7%	2.8%	3.2%	3.4%
22		2剤(高血圧症/脂質異常症)を服用している者の数	146421	123798	8975	17487	26382	30862	27501	8855	3736	22623	692	1565	3654	5923	6108	2942	1739
23		2剤(高血圧症/脂質異常症)を服用している者の割合	7.1%	6.8%	2.4%	4.4%	7.2%	9.3%	10.9%	13.0%	14.9%	9.6%	1.9%	3.7%	7.7%	12.3%	15.8%	20.1%	23.1%
24		2剤(糖尿病/脂質異常症)を服用している者の数	27803	24280	2795	4608	5356	5678	4373	1092	378	3523	312	431	701	918	786	277	98
25		2剤(糖尿病/脂質異常症)を服用している者の割合	1.4%	1.3%	0.7%	1.2%	1.5%	1.7%	1.7%	1.6%	1.5%	1.5%	0.8%	1.0%	1.5%	1.9%	2.0%	1.9%	1.3%
26		3剤を服用している者の数	49665	43162	3050	6214	9035	11224	9785	2769	1085	6503	320	615	1149	1619	1647	700	453
27		3剤を服用している者の割合	2.4%	2.4%	0.8%	1.6%	2.5%	3.4%	3.9%	4.1%	4.3%	2.8%	0.9%	1.5%	2.4%	3.4%	4.3%	4.8%	6.0%
28		服用していない者の数	1240279	1109639	312497	281241	215107	162570	105837	24463	7924	130640	29673	29655	27121	22480	15131	4651	1929
29		服用していない者の割合	60.3%	60.9%	81.9%	70.9%	58.7%	48.9%	41.8%	36.0%	31.6%	55.5%	80.2%	70.4%	57.4%	46.7%	39.1%	31.8%	25.6%

※被用者保険の保険者のみ計上

平成24年度 特定健康診査・特定保健指導の実施状況

別表 19

【健康保険組合(総合)_年齢階級別】

			全体	40～44歳	45～49歳	50～54歳	55～59歳	60～64歳	65～69歳	70～74歳
1	全体的事項	特定健康診査対象者数	3929698	1086704	838220	685307	573362	466655	189855	89595
2		特定健康診査の対象となる被扶養者の数※	1207002	301092	231781	192273	172671	168019	85718	55448
3		特定健康診査受診券を配布した被扶養者の数※	646666	159619	125005	104142	93805	90133	44305	29657
4		特定健康診査受診者数	2563753	731302	571333	468512	385560	282975	93482	30589
5		特定健康診査実施率	65.2%	67.3%	68.2%	68.4%	67.2%	60.6%	49.2%	34.1%
6	特定保健指導に関する事項	特定保健指導の対象者数	531578	159381	128938	100293	75779	49574	13814	3799
7		特定保健指導の対象者の割合	20.7%	21.8%	22.6%	21.4%	19.7%	17.5%	14.8%	12.4%
8		特定保健指導の終了者数	50910	12977	12309	10617	8106	4998	1510	393
9		特定保健指導の終了者割合(特定保健指導実施率)	9.6%	8.1%	9.5%	10.6%	10.7%	10.1%	10.9%	10.3%
10	メタボリックシンドロームに関する事項	メタボリックシンドローム該当者数	345625	62,654	66,439	69,386	67,468	54,731	18,736	6,211
11		メタボリックシンドローム該当者割合	13.5%	8.6%	11.6%	14.8%	17.5%	19.3%	20.0%	20.3%
12		メタボリックシンドローム予備群者数	323870	87,625	72,184	59,759	50,884	37,356	12,089	3,973
13		メタボリックシンドローム予備群者割合	12.6%	12.0%	12.6%	12.8%	13.2%	13.2%	12.9%	13.0%
14	メタボリックシンドローム該当者及び予備群者のうち、服薬中の者に関する事項	高血圧症の治療に係る薬剤を服用している者の数	115930	10854	16790	23327	27098	24844	9557	3460
15		高血圧症の治療に係る薬剤を服用している者の割合	17.3%	7.2%	12.1%	18.1%	22.9%	27.0%	31.0%	34.0%
16		糖尿病の治療に係る薬剤を服用している者の数	16989	2770	3241	3426	3376	2918	969	289
17		糖尿病の治療に係る薬剤を服用している者の割合	2.5%	1.8%	2.3%	2.7%	2.9%	3.2%	3.1%	2.8%
18		脂質異常症の治療に係る薬剤を服用している者の数	30571	4442	5543	6311	6636	5156	1810	673
19		脂質異常症の治療に係る薬剤を服用している者の割合	4.6%	3.0%	4.0%	4.9%	5.6%	5.6%	5.9%	6.6%
20		2剤(高血圧症/糖尿病)を服用している者の数	16550	1396	2221	3153	3986	3856	1442	496
21		2剤(高血圧症/糖尿病)を服用している者の割合	2.5%	0.9%	1.6%	2.4%	3.4%	4.2%	4.7%	4.9%
22		2剤(高血圧症/脂質異常症)を服用している者の数	45183	3194	5593	8986	11133	10457	4208	1612
23		2剤(高血圧症/脂質異常症)を服用している者の割合	6.7%	2.1%	4.0%	7.0%	9.4%	11.4%	13.7%	15.8%
24		2剤(糖尿病/脂質異常症)を服用している者の数	8669	1080	1533	1831	1984	1571	520	150
25		2剤(糖尿病/脂質異常症)を服用している者の割合	1.3%	0.7%	1.1%	1.4%	1.7%	1.7%	1.7%	1.5%
26		3剤を服用している者の数	15895	1162	2111	3219	3921	3635	1333	514
27		3剤を服用している者の割合	2.4%	0.8%	1.5%	2.5%	3.3%	3.9%	4.3%	5.0%
28		服用していない者の数	419708	125381	101591	78892	60218	39650	10986	2990
29	服用していない者の割合	62.7%	83.4%	73.3%	61.1%	50.9%	43.1%	35.6%	29.4%	

※被用者保険の保険者のみ計上

平成24年度 特定健康診査・特定保健指導の実施状況

別表 20

【健康保険組合(総合)_性・年齢階級別】

		全体	男								女								
			40～74歳	40～44歳	45～49歳	50～54歳	55～59歳	60～64歳	65～69歳	70～74歳	40～74歳	40～44歳	45～49歳	50～54歳	55～59歳	60～64歳	65～69歳	70～74歳	
1	全体的事項	特定健康診査対象者数	3929698	2052953	563746	431971	359435	305798	252794	99882	39327	1876745	522958	406249	325872	267564	213861	89973	50268
2		特定健康診査の対象となる被扶養者の数※	1207002	31147	3315	2238	2182	2961	7472	5935	7044	1175855	297777	229543	190091	169710	160547	79783	48404
3		特定健康診査受診券を配布した被扶養者の数※	646666	15868	1471	1014	1014	1435	3819	3182	3933	630798	158148	123991	103128	92370	86314	41123	25724
4		特定健康診査受診者数	2563753	1603031	453856	349557	290942	245226	184200	61092	18158	960722	277446	221776	177570	140334	98775	32390	12431
5		特定健康診査実施率	65.2%	78.1%	80.5%	80.9%	80.9%	80.2%	72.9%	61.2%	46.2%	51.2%	53.1%	54.6%	54.5%	52.4%	46.2%	36.0%	24.7%
6	特定保健指導に関する事項	特定保健指導の対象者数	531578	449327	138083	108941	83728	63118	41204	11376	2877	82251	21298	19997	16565	12661	8370	2438	922
7		特定保健指導の対象者の割合	20.7%	28.0%	30.4%	31.2%	28.8%	25.7%	22.4%	18.6%	15.8%	8.6%	7.7%	9.0%	9.3%	9.0%	8.5%	7.5%	7.4%
8		特定保健指導の終了者数	50910	44384	11543	10744	9192	7018	4274	1298	315	6526	1434	1565	1425	1088	724	212	78
9		特定保健指導の終了者割合(特定保健指導実施率)	9.6%	9.9%	8.4%	9.9%	11.0%	11.1%	10.4%	11.4%	10.9%	7.9%	6.7%	7.8%	8.6%	8.6%	8.6%	8.7%	8.5%
10	メタボリックシンドロームに関する事項	メタボリックシンドローム該当者数	345625	311589	58132	61219	62781	60072	48294	16232	4859	34036	4522	5220	6605	7396	6437	2504	1352
11		メタボリックシンドローム該当者割合	13.5%	19.4%	12.8%	17.5%	21.6%	24.5%	26.2%	26.6%	26.8%	3.5%	1.6%	2.4%	3.7%	5.3%	6.5%	7.7%	10.9%
12		メタボリックシンドローム予備群者数	323870	282786	78841	63419	51617	43725	31924	10189	3071	41084	8784	8765	8142	7159	5432	1900	902
13		メタボリックシンドローム予備群者割合	12.6%	17.6%	17.4%	18.1%	17.7%	17.8%	17.3%	16.7%	16.9%	4.3%	3.2%	4.0%	4.6%	5.1%	5.5%	5.9%	7.3%
14	メタボリックシンドローム該当者及び予備群者のうち、服薬中の者に関する事項	高血圧症の治療に係る薬剤を服用している者の数	115930	101934	9650	14682	20363	23908	22090	8431	2810	13996	1204	2108	2964	3190	2754	1126	650
15		高血圧症の治療に係る薬剤を服用している者の割合	16.9%	16.7%	6.8%	11.5%	17.4%	22.6%	27.0%	31.3%	34.8%	18.0%	8.7%	14.5%	19.4%	21.2%	22.6%	25.0%	28.1%
16		糖尿病の治療に係る薬剤を服用している者の数	16989	15445	2434	2918	3148	3099	2700	895	251	1544	336	323	278	277	218	74	38
17		糖尿病の治療に係る薬剤を服用している者の割合	2.5%	2.5%	1.7%	2.3%	2.7%	2.9%	3.3%	3.3%	3.1%	2.0%	2.4%	2.2%	1.8%	1.8%	1.8%	1.6%	1.6%
18		脂質異常症の治療に係る薬剤を服用している者の数	30571	25353	4057	5022	5403	5267	3896	1297	411	5218	385	521	908	1369	1260	513	262
19		脂質異常症の治療に係る薬剤を服用している者の割合	4.5%	4.2%	2.9%	3.9%	4.6%	5.0%	4.8%	4.8%	5.1%	6.7%	2.8%	3.6%	5.9%	9.1%	10.3%	11.4%	11.3%
20		2剤(高血圧症/糖尿病)を服用している者の数	16550	14894	1248	1993	2796	3606	3529	1298	424	1656	148	228	357	380	327	144	72
21		2剤(高血圧症/糖尿病)を服用している者の割合	2.4%	2.4%	0.9%	1.6%	2.4%	3.4%	4.3%	4.8%	5.3%	2.1%	1.1%	1.6%	2.3%	2.5%	2.7%	3.2%	3.1%
22		2剤(高血圧症/脂質異常症)を服用している者の数	45183	38322	2941	5063	7887	9382	8570	3349	1130	6861	253	530	1099	1751	1887	859	482
23		2剤(高血圧症/脂質異常症)を服用している者の割合	6.6%	6.3%	2.1%	4.0%	6.7%	8.8%	10.5%	12.4%	14.0%	8.8%	1.8%	3.7%	7.2%	11.6%	15.5%	19.1%	20.8%
24		2剤(糖尿病/脂質異常症)を服用している者の数	8669	7581	956	1390	1621	1685	1356	453	120	1088	124	143	210	299	215	67	30
25		2剤(糖尿病/脂質異常症)を服用している者の割合	1.3%	1.2%	0.7%	1.1%	1.4%	1.6%	1.7%	1.7%	1.5%	1.4%	0.9%	1.0%	1.4%	2.0%	1.8%	1.5%	1.3%
26		3剤を服用している者の数	15895	13917	1049	1915	2851	3460	3141	1120	381	1978	113	196	368	461	494	213	133
27		3剤を服用している者の割合	2.3%	2.3%	0.7%	1.5%	2.4%	3.3%	3.8%	4.2%	4.7%	2.5%	0.8%	1.4%	2.4%	3.1%	4.1%	4.7%	5.7%
28		服用していない者の数	419708	376929	114638	91655	70329	53390	34936	9578	2403	42779	10743	9936	8563	6828	4714	1408	587
29		服用していない者の割合	61.1%	61.9%	81.1%	71.7%	60.0%	50.4%	42.7%	35.5%	29.8%	55.0%	77.3%	68.5%	56.0%	45.4%	38.6%	31.2%	25.3%

※被用者保険の保険者のみ計上

平成24年度 特定健康診査・特定保健指導の実施状況

別表 21

【健康保険組合(単一)_年齢階級別】

			全体	40～44歳	45～49歳	50～54歳	55～59歳	60～64歳	65～69歳	70～74歳
1	全体的事項	特定健康診査対象者数	7,586,812	1,904,452	1,683,519	1,393,149	1,160,554	920,583	340,154	184,401
2		特定健康診査の対象となる被扶養者の数※	2,616,000	641,046	541,373	456,942	396,470	333,678	154,900	91,591
3		特定健康診査受診券を配布した被扶養者の数※	1,718,587	418,166	354,250	300,191	258,573	218,987	105,561	62,859
4		特定健康診査受診者数	5,511,043	1,415,429	1,282,217	1,065,978	873,264	621,042	177,839	75,274
5		特定健康診査実施率	72.6%	74.3%	76.2%	76.5%	75.2%	67.5%	52.3%	40.8%
6	特定保健指導に関する事項	特定保健指導の対象者数	1043084	272871	265062	209626	159294	103342	23821	9068
7		特定保健指導の対象者の割合	18.9%	19.3%	20.7%	19.7%	18.2%	16.6%	13.4%	12.0%
8		特定保健指導の終了者数	234612	57091	63712	52199	38562	18847	3249	952
9		特定保健指導の終了者割合(特定保健指導実施率)	22.5%	20.9%	24.0%	24.9%	24.2%	18.2%	13.6%	10.5%
10	メタボリックシンドロームに関する事項	メタボリックシンドローム該当者数	704640	109,380	139,477	147,390	147,081	117,087	30,905	13,320
11		メタボリックシンドローム該当者割合	12.8%	7.7%	10.9%	13.8%	16.8%	18.9%	17.4%	17.7%
12		メタボリックシンドローム予備群者数	684312	159090	160824	136954	114881	82531	20900	9132
13		メタボリックシンドローム予備群者割合	12.4%	11.2%	12.5%	12.8%	13.2%	13.3%	11.8%	12.1%
14	メタボリックシンドローム該当者及び予備群者のうち、服薬中の者に関する事項	高血圧症の治療に係る薬剤を服用している者の数	259870	22193	40662	55511	63020	55619	15762	7103
15		高血圧症の治療に係る薬剤を服用している者の割合	18.7%	8.3%	13.5%	19.5%	24.1%	27.9%	30.4%	31.6%
16		糖尿病の治療に係る薬剤を服用している者の数	37280	5087	7347	7968	8313	6593	1444	528
17		糖尿病の治療に係る薬剤を服用している者の割合	2.7%	1.9%	2.4%	2.8%	3.2%	3.3%	2.8%	2.4%
18		脂質異常症の治療に係る薬剤を服用している者の数	80557	10877	16328	17907	17068	12899	3638	1840
19		脂質異常症の治療に係る薬剤を服用している者の割合	5.8%	4.1%	5.4%	6.3%	6.5%	6.5%	7.0%	8.2%
20		2剤(高血圧症／糖尿病)を服用している者の数	36532	2816	4976	7381	9543	8652	2259	905
21		2剤(高血圧症／糖尿病)を服用している者の割合	2.6%	1.0%	1.7%	2.6%	3.6%	4.3%	4.4%	4.0%
22		2剤(高血圧症／脂質異常症)を服用している者の数	101238	6,473	13,459	21,050	25,652	23,152	7,589	3,863
23		2剤(高血圧症／脂質異常症)を服用している者の割合	7.3%	2.4%	4.5%	7.4%	9.8%	11.6%	14.6%	17.2%
24		2剤(糖尿病／脂質異常症)を服用している者の数	19134	2027	3506	4226	4612	3588	849	326
25		2剤(糖尿病／脂質異常症)を服用している者の割合	1.4%	0.8%	1.2%	1.5%	1.8%	1.8%	1.6%	1.5%
26		3剤を服用している者の数	33770	2208	4718	6965	8922	7797	2136	1024
27		3剤を服用している者の割合	2.4%	0.8%	1.6%	2.4%	3.4%	3.9%	4.1%	4.6%
28		服用していない者の数	820571	216789	209305	163336	124832	81318	18128	6863
29	服用していない者の割合	59.1%	80.7%	69.7%	57.4%	47.7%	40.7%	35.0%	30.6%	

※被用者保険の保険者のみ計上

平成24年度 特定健康診査・特定保健指導の実施状況

別表 22

【健康保険組合(単一)・性別・年齢階級別】

		全体	男							女									
			40～74歳	40～44歳	45～49歳	50～54歳	55～59歳	60～64歳	65～69歳	70～74歳	40～74歳	40～44歳	45～49歳	50～54歳	55～59歳	60～64歳	65～69歳	70～74歳	
1	全体的事項	特定健康診査対象者数	7586812	4011965	957508	890279	737202	627522	521722	177764	99968	3574847	946944	793240	655947	533032	398861	162390	84433
2		特定健康診査の対象となる被扶養者の数※	2616000	38693	4485	2677	2588	3587	9284	7136	8936	2577307	636561	538696	454354	392883	324394	147764	82655
3		特定健康診査受診券を配布した被扶養者の数※	1718587	25486	2912	1721	1678	2242	6132	4724	6077	1693101	415254	352529	298513	256331	212855	100837	56782
4		特定健康診査受診者数	5511043	3465664	863498	810149	669614	561923	409560	104674	46246	2045379	551931	472068	396364	311341	211482	73165	29028
5		特定健康診査実施率	72.6%	86.4%	90.2%	91.0%	90.8%	89.5%	78.5%	58.9%	46.3%	57.2%	58.3%	59.5%	60.4%	58.4%	53.0%	45.1%	34.4%
6	特定保健指導に関する事項	特定保健指導の対象者数	1043084	879725	236386	226733	174507	131769	85083	18295	6952	163359	36485	38329	35119	27525	18259	5526	2116
7		特定保健指導の対象者の割合	18.9%	25.4%	27.4%	28.0%	26.1%	23.4%	20.8%	17.5%	15.0%	8.0%	6.6%	8.1%	8.9%	8.8%	8.6%	7.6%	7.3%
8		特定保健指導の終了者数	234612	206978	51499	56893	45899	33673	16064	2289	661	27634	5592	6819	6300	4889	2783	960	291
9		特定保健指導の終了者割合(特定保健指導実施率)	22.5%	23.5%	21.8%	25.1%	26.3%	25.6%	18.9%	12.5%	9.5%	16.9%	15.3%	17.8%	17.9%	17.8%	15.2%	17.4%	13.8%
10	メタボリックシンドロームに関する事項	メタボリックシンドローム該当者数	704640	630313	101392	128838	132932	129904	102242	24937	10068	74327	7988	10639	14458	17177	14845	5968	3252
11		メタボリックシンドローム該当者割合	12.8%	18.2%	11.7%	15.9%	19.9%	23.1%	25.0%	23.8%	21.8%	3.6%	1.4%	2.3%	3.6%	5.5%	7.0%	8.2%	11.2%
12		メタボリックシンドローム予備群者数	684312	598347	143408	143349	118897	98429	70501	16662	7101	85965	15682	17475	18057	16452	12030	4238	2031
13		メタボリックシンドローム予備群者割合	12.4%	17.3%	16.6%	17.7%	17.8%	17.5%	17.2%	15.9%	15.4%	4.2%	2.8%	3.7%	4.6%	5.3%	5.7%	5.8%	7.0%
14	メタボリックシンドローム該当者及び予備群者のうち、服薬中の者に関する事項	高血圧症の治療に係る薬剤を服用している者の数	259870	230157	19941	36487	49158	56037	49598	13245	5691	29713	2252	4175	6353	6983	6021	2517	1412
15		高血圧症の治療に係る薬剤を服用している者の割合	18.5%	18.5%	8.1%	13.3%	19.3%	24.3%	28.4%	31.5%	32.6%	18.4%	9.4%	14.7%	19.4%	20.6%	22.2%	24.4%	26.4%
16		糖尿病の治療に係る薬剤を服用している者の数	37280	33662	4514	6635	7272	7573	5969	1249	450	3618	573	712	696	740	624	195	78
17		糖尿病の治療に係る薬剤を服用している者の割合	2.7%	2.7%	1.8%	2.4%	2.9%	3.3%	3.4%	3.0%	2.6%	2.2%	2.4%	2.5%	2.1%	2.2%	2.3%	1.9%	1.5%
18		脂質異常症の治療に係る薬剤を服用している者の数	80557	67967	10113	15052	15610	13681	9804	2489	1218	12590	764	1276	2297	3387	3095	1149	622
19		脂質異常症の治療に係る薬剤を服用している者の割合	5.7%	5.5%	4.1%	5.5%	6.1%	5.9%	5.6%	5.9%	7.0%	7.8%	3.2%	4.5%	7.0%	10.0%	11.4%	11.1%	11.6%
20		2剤(高血圧症/糖尿病)を服用している者の数	36532	32744	2499	4486	6597	8625	7879	1937	721	3788	317	490	784	918	773	322	184
21		2剤(高血圧症/糖尿病)を服用している者の割合	2.6%	2.6%	1.0%	1.6%	2.6%	3.7%	4.5%	4.6%	4.1%	2.3%	1.3%	1.7%	2.4%	2.7%	2.8%	3.1%	3.4%
22		2剤(高血圧症/脂質異常症)を服用している者の数	101238	85476	6034	12424	18495	21480	18931	5506	2606	15762	439	1035	2555	4172	4221	2083	1257
23		2剤(高血圧症/脂質異常症)を服用している者の割合	7.2%	6.9%	2.4%	4.5%	7.3%	9.3%	10.8%	13.1%	14.9%	9.7%	1.8%	3.6%	7.8%	12.3%	15.5%	20.2%	23.5%
24		2剤(糖尿病/脂質異常症)を服用している者の数	19134	16699	1839	3218	3735	3993	3017	639	258	2435	188	288	491	619	571	210	68
25		2剤(糖尿病/脂質異常症)を服用している者の割合	1.4%	1.3%	0.7%	1.2%	1.5%	1.7%	1.7%	1.5%	1.5%	1.5%	0.8%	1.0%	1.5%	1.8%	2.1%	2.0%	1.3%
26		3剤を服用している者の数	33770	29245	2001	4299	6184	7764	6644	1649	704	4525	207	419	781	1158	1153	487	320
27		3剤を服用している者の割合	2.4%	2.4%	0.8%	1.6%	2.4%	3.4%	3.8%	3.9%	4.0%	2.8%	0.9%	1.5%	2.4%	3.4%	4.2%	4.7%	6.0%
28		服用していない者の数	820571	732710	197859	189586	144778	109180	70901	14885	5521	87861	18930	19719	18558	15652	10417	3243	1342
29		服用していない者の割合	58.5%	59.0%	80.1%	69.0%	57.0%	47.3%	40.6%	35.4%	31.7%	54.3%	79.1%	69.5%	56.6%	46.1%	38.4%	31.4%	25.1%

※被用者保険の保険者のみ計上

平成24年度 特定健康診査・特定保健指導の実施状況

別表 23

【共済組合_年齢級別】

			全体	40～44歳	45～49歳	50～54歳	55～59歳	60～64歳	65～69歳	70～74歳
1	全体的事項	特定健康診査対象者数	3673069	824341	792562	835981	764027	325365	75537	55256
2		特定健康診査の対象となる被扶養者の数※	1045493	215596	218347	228205	189477	103163	43115	47590
3		特定健康診査受診券を配布した被扶養者の数※	1014534	209638	212169	220802	182663	100192	42261	46809
4		特定健康診査受診者数	2669351	600230	588730	633162	591220	201801	34064	20144
5		特定健康診査実施率	72.7%	72.8%	74.3%	75.7%	77.4%	62.0%	45.1%	36.5%
6	特定保健指導に関する事項	特定保健指導の対象者数	525712	117864	124172	128319	112054	36501	4794	2008
7		特定保健指導の対象者の割合	19.7%	19.6%	21.1%	20.3%	19.0%	18.1%	14.1%	10.0%
8		特定保健指導の終了者数	72000	14818	17373	18427	16561	4275	416	130
9		特定保健指導の終了者割合(特定保健指導実施率)	13.7%	12.6%	14.0%	14.4%	14.8%	11.7%	8.7%	6.5%
10	メタボリックシンドロームに関する事項	メタボリックシンドローム該当者数	358318	48707	65491	89483	104712	39846	6417	3662
11		メタボリックシンドローム該当者割合	13.4%	8.1%	11.1%	14.1%	17.7%	19.7%	18.8%	18.2%
12		メタボリックシンドローム予備群者数	328988	64750	71287	80166	78734	27682	4207	2162
13		メタボリックシンドローム予備群者割合	12.3%	10.8%	12.1%	12.7%	13.3%	13.7%	12.4%	10.7%
14	メタボリックシンドローム該当者及び予備群者のうち、服薬中の者に関する事項	高血圧症の治療に係る薬剤を服用している者の数	126850	9656	18589	32469	43204	17897	3108	1927
15		高血圧症の治療に係る薬剤を服用している者の割合	18.5%	8.5%	13.6%	19.1%	23.6%	26.5%	29.3%	33.1%
16		糖尿病の治療に係る薬剤を服用している者の数	17861	2051	3148	4410	5701	2132	296	123
17		糖尿病の治療に係る薬剤を服用している者の割合	2.6%	1.8%	2.3%	2.6%	3.1%	3.2%	2.8%	2.1%
18		脂質異常症の治療に係る薬剤を服用している者の数	40958	4690	7282	10704	12525	4502	769	486
19		脂質異常症の治療に係る薬剤を服用している者の割合	6.0%	4.1%	5.3%	6.3%	6.8%	6.7%	7.2%	8.3%
20		2剤(高血圧症／糖尿病)を服用している者の数	16983	1058	2194	4019	6251	2747	454	260
21		2剤(高血圧症／糖尿病)を服用している者の割合	2.5%	0.9%	1.6%	2.4%	3.4%	4.1%	4.3%	4.5%
22		2剤(高血圧症／脂質異常症)を服用している者の数	50512	2904	6110	12452	18593	7774	1563	1116
23		2剤(高血圧症／脂質異常症)を服用している者の割合	7.3%	2.6%	4.5%	7.3%	10.1%	11.5%	14.7%	19.2%
24		2剤(糖尿病／脂質異常症)を服用している者の数	9665	888	1597	2500	3262	1168	151	99
25		2剤(糖尿病／脂質異常症)を服用している者の割合	1.4%	0.8%	1.2%	1.5%	1.8%	1.7%	1.4%	1.7%
26		3剤を服用している者の数	16588	983	2140	4025	6077	2577	486	300
27		3剤を服用している者の割合	2.4%	0.9%	1.6%	2.4%	3.3%	3.8%	4.6%	5.2%
28		服用していない者の数	407889	91227	95718	99070	87833	28731	3797	1513
29	服用していない者の割合	59.3%	80.4%	70.0%	58.4%	47.9%	42.5%	35.7%	26.0%	

※被用者保険の保険者のみ計上

平成24年度 特定健康診査・特定保健指導の実施状況

別表 24

【共済組合・性・年齢階級別】

		全体	男								女								
			40～74歳	40～44歳	45～49歳	50～54歳	55～59歳	60～64歳	65～69歳	70～74歳	40～74歳	40～44歳	45～49歳	50～54歳	55～59歳	60～64歳	65～69歳	70～74歳	
1	全体的事項	特定健康診査対象者数	3673069	1870992	397869	394299	429462	413450	186357	33878	15677	1802077	426472	398263	406519	350577	139008	41659	39579
2		特定健康診査の対象となる被扶養者の数※	1045493	53370	3092	2604	4924	8688	19523	6109	8430	992123	212504	215743	223281	180789	83640	37006	39160
3		特定健康診査受診券を配布した被扶養者の数※	1014534	51838	3015	2544	4854	8413	18791	5943	8278	962696	206623	209625	215948	174250	81401	36318	38531
4		特定健康診査受診者数	2669351	1599801	348607	352458	381319	363719	129626	17877	6195	1069550	251623	236272	251843	227501	72175	16187	13949
5		特定健康診査実施率	72.7%	85.5%	87.6%	89.4%	88.8%	88.0%	69.6%	52.8%	39.5%	59.4%	59.0%	59.3%	62.0%	64.9%	51.9%	38.9%	35.2%
6	特定保健指導に関する事項	特定保健指導の対象者数	525712	435624	100210	104205	105681	91063	30000	3481	984	90088	17654	19967	22638	20991	6501	1313	1024
7		特定保健指導の対象者の割合	19.7%	27.2%	28.7%	29.6%	27.7%	25.0%	23.1%	19.5%	15.9%	8.4%	7.0%	8.5%	9.0%	9.2%	9.0%	8.1%	7.3%
8		特定保健指導の終了者数	72000	64141	13408	15586	16394	14662	3674	331	86	7859	1410	1787	2033	1899	601	85	44
9		特定保健指導の終了者割合(特定保健指導実施率)	13.7%	14.7%	13.4%	15.0%	15.5%	16.1%	12.2%	9.5%	8.7%	8.7%	8.0%	8.9%	9.0%	9.0%	9.2%	6.5%	4.3%
10	メタボリックシンドロームに関する事項	メタボリックシンドローム該当者数	358318	318058	44981	60370	80232	91254	34614	4820	1787	40260	3726	5121	9251	13458	5232	1597	1875
11		メタボリックシンドローム該当者割合	13.4%	19.9%	12.9%	17.1%	21.0%	25.1%	26.7%	27.0%	28.8%	3.8%	1.5%	2.2%	3.7%	5.9%	7.2%	9.9%	13.4%
12		メタボリックシンドローム予備群者数	328988	282750	57559	62577	68714	66263	23370	3176	1091	46238	7191	8710	11452	12471	4312	1031	1071
13		メタボリックシンドローム予備群者割合	12.3%	17.7%	16.5%	17.8%	18.0%	18.2%	18.0%	17.8%	17.6%	4.3%	2.9%	3.7%	4.5%	5.5%	6.0%	6.4%	7.7%
14	メタボリックシンドローム該当者及び予備群者のうち、服薬中の者に関する事項	高血圧症の治療に係る薬剤を服用している者の数	126850	110596	8587	16538	28230	37880	15830	2460	1071	16254	1069	2051	4239	5324	2067	648	856
15		高血圧症の治療に係る薬剤を服用している者の割合	18.3%	18.2%	8.3%	13.3%	18.7%	23.8%	26.9%	30.5%	37.1%	18.6%	9.7%	14.7%	20.3%	20.4%	21.5%	24.6%	29.0%
16		糖尿病の治療に係る薬剤を服用している者の数	17861	16059	1823	2842	3969	5128	1963	253	81	1802	228	306	441	573	169	43	42
17		糖尿病の治療に係る薬剤を服用している者の割合	2.6%	2.6%	1.8%	2.3%	2.6%	3.2%	3.3%	3.1%	2.8%	2.1%	2.1%	2.2%	2.1%	2.2%	1.8%	1.6%	1.4%
18		脂質異常症の治療に係る薬剤を服用している者の数	40958	33473	4354	6568	9069	9585	3285	461	151	7485	336	714	1635	2940	1217	308	335
19		脂質異常症の治療に係る薬剤を服用している者の割合	5.9%	5.5%	4.2%	5.3%	6.0%	6.0%	5.6%	5.7%	5.2%	8.6%	3.1%	5.1%	7.8%	11.3%	12.6%	11.7%	11.4%
20		2剤(高血圧症/糖尿病)を服用している者の数	16983	14991	934	1973	3573	5528	2463	361	159	1992	124	221	446	723	284	93	101
21		2剤(高血圧症/糖尿病)を服用している者の割合	2.4%	2.5%	0.9%	1.6%	2.4%	3.5%	4.2%	4.5%	5.5%	2.3%	1.1%	1.6%	2.1%	2.8%	3.0%	3.5%	3.4%
22		2剤(高血圧症/脂質異常症)を服用している者の数	50512	42056	2709	5582	10779	15255	6323	1009	399	8456	195	528	1673	3338	1451	554	717
23		2剤(高血圧症/脂質異常症)を服用している者の割合	7.3%	6.9%	2.6%	4.5%	7.2%	9.6%	10.8%	12.5%	13.8%	9.7%	1.8%	3.8%	8.0%	12.8%	15.1%	21.1%	24.3%
24		2剤(糖尿病/脂質異常症)を服用している者の数	9665	8343	809	1466	2195	2747	971	112	43	1322	79	131	305	515	197	39	56
25		2剤(糖尿病/脂質異常症)を服用している者の割合	1.4%	1.4%	0.8%	1.2%	1.5%	1.7%	1.7%	1.4%	1.5%	1.5%	0.7%	0.9%	1.5%	2.0%	2.0%	1.5%	1.9%
26		3剤を服用している者の数	16588	14266	895	1957	3536	5198	2196	356	128	2322	88	183	489	879	381	130	172
27		3剤を服用している者の割合	2.4%	2.3%	0.9%	1.6%	2.3%	3.3%	3.7%	4.4%	4.4%	2.7%	0.8%	1.3%	2.3%	3.4%	4.0%	4.9%	5.8%
28		服用していない者の数	407889	361024	82429	86021	87595	76196	24953	2984	846	46865	8798	9697	11475	11637	3778	813	667
29		服用していない者の割合	58.7%	59.4%	79.4%	69.2%	58.1%	47.9%	42.4%	37.0%	29.3%	53.8%	79.9%	69.5%	54.9%	44.5%	39.2%	30.9%	22.6%

※被用者保険の保険者のみ計上