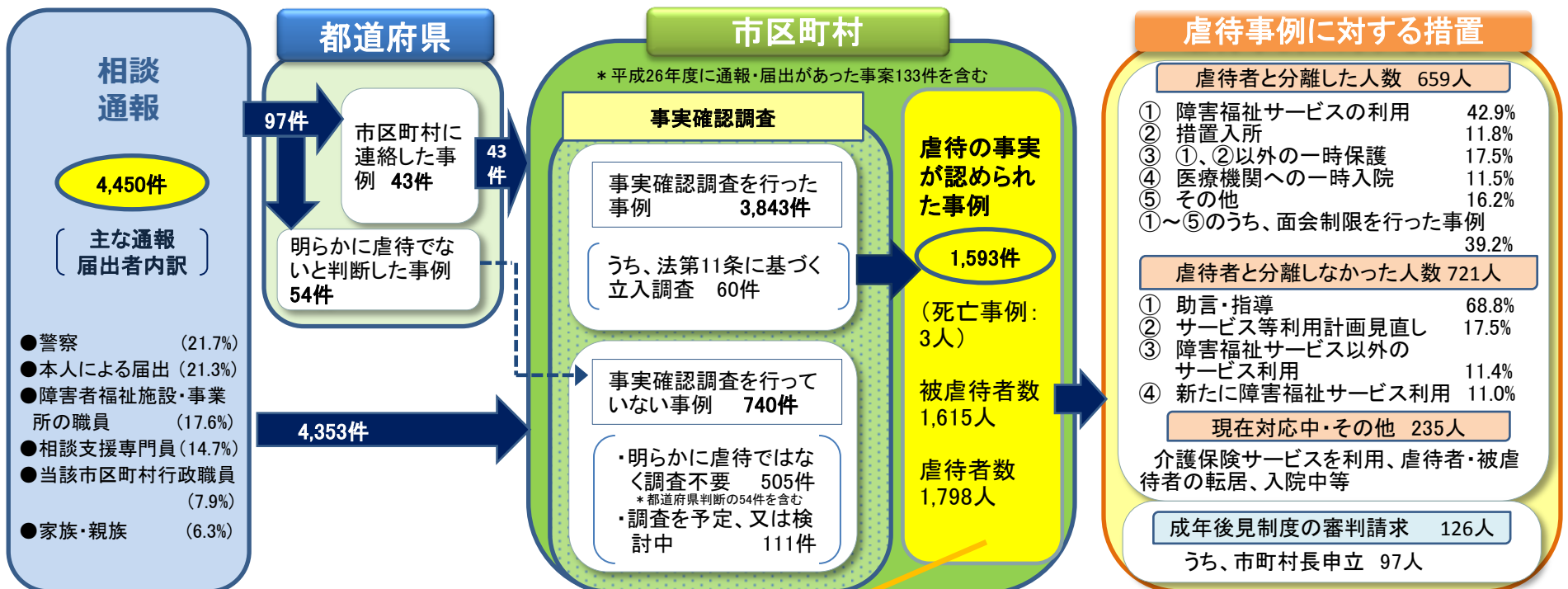


平成27年度 障害者虐待対応状況調査<養護者による障害者虐待>



虐待者(1,798人)

- 性別 男性(63.2%)、女性(36.7%)
- 年齢 60歳以上(37.4%)、50～59歳(21.6%)、40～49歳(18.2%)
- 続柄 父(22.7%)、母(22.4%)、夫(13.6%)、兄弟(12.7%)

虐待行為の類型(複数回答)

身体的虐待	性的虐待	心理的虐待	放棄、放置	経済的虐待
62.3%	4.1%	31.7%	16.1%	25.7%

市区町村職員が判断した虐待の発生要因や状況(複数回答)

家庭における被虐待者と虐待者の人間関係	47.9%
虐待者の性格や人格(に基づく言動)	42.2%
虐待者が虐待と認識していない	38.5%
被虐待者本人の性格や人格(に基づく言動)	34.2%
被虐待者の介護度や支援度の高さ	21.8%
家庭における経済的困窮(経済的問題)	21.7%

被虐待者(1,615人)

- 性別 男性(36.5%)、女性(63.5%)
- 年齢 40～49歳(21.9%)、20～29歳(19.4%)、50～59歳(18.7%)
- 障害種別(重複障害あり)

身体障害	知的障害	精神障害	発達障害	難病等
24.5%	49.7%	33.1%	1.2%	2.9%

- 障害支援区分のある者 (52.8%)
- 行動障害がある者 (27.7%)
- 虐待者と同居 (79.8%)
- 世帯構成 両親と兄弟姉妹(11.7%)、両親(11.5%)、単身(10.8%)、配偶者(9.5%)、配偶者・子(8.2%)