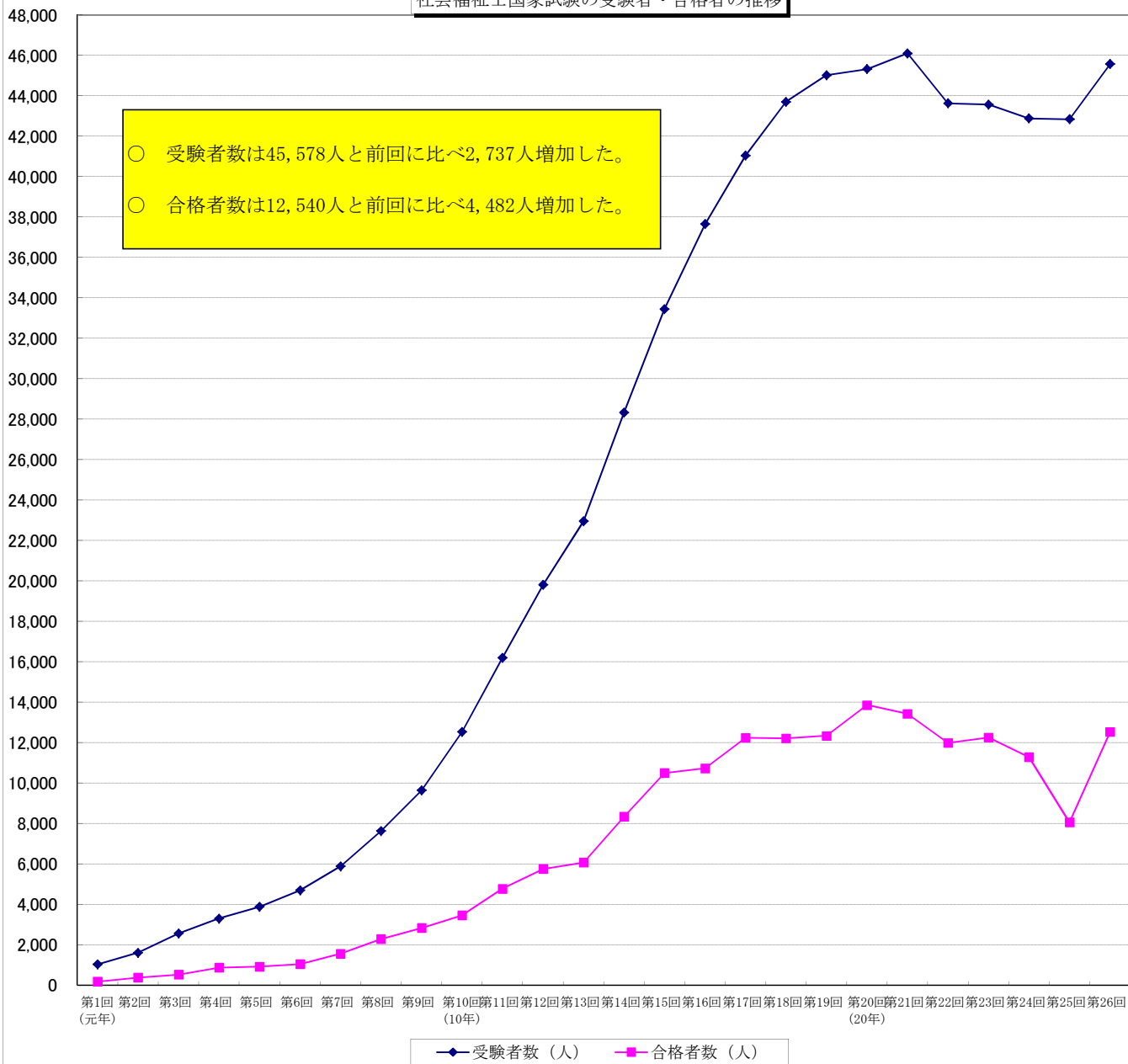


(人)

社会福祉士国家試験の受験者・合格者の推移



	第1回 (元年)	第2回	第3回	第4回	第5回	第6回	第7回	第8回	第9回	第10回 (10年)	第11回	第12回	第13回	第14回	第15回
受験者数 (人)	1,033	1,617	2,565	3,309	3,886	4,698	5,887	7,633	9,649	12,535	16,206	19,812	22,962	28,329	33,452
合格者数 (人)	180	378	528	874	924	1,049	1,560	2,291	2,832	3,460	4,774	5,749	6,074	8,343	10,501
合格率 (%)	17.4	23.4	20.6	26.4	23.8	22.3	26.5	30.0	29.4	27.6	29.5	29.0	26.5	29.5	31.4

	第16回	第17回	第18回	第19回	第20回 (20年)	第21回	第22回	第23回	第24回	第25回	第26回
受験者数 (人)	37,657	41,044	43,701	45,022	45,324	46,099	43,631	43,568	42,882	42,841	45,578
合格者数 (人)	10,733	12,241	12,222	12,345	13,865	13,436	11,989	12,255	11,282	8,058	12,540
合格率 (%)	28.5	29.8	28.0	27.4	30.6	29.1	27.5	28.1	26.3	18.8	27.5

*累計 受験者数 650,920人 合格者数 180,483人 合格率 27.7%