

民生委員・児童委員の活動状況

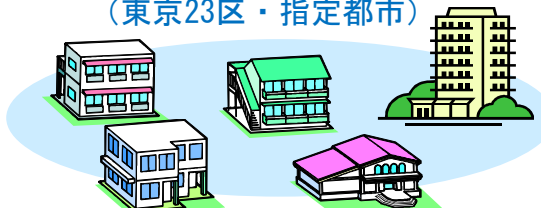
(平成27年度福祉行政報告例より)

総活動件数：年3, 353万件

<民生委員・児童委員1人当たりの活動状況> (平成27年度実績)

【都市部】

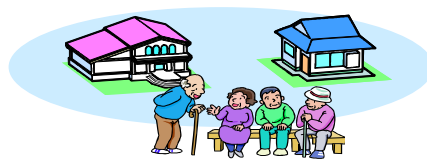
(東京23区・指定都市)



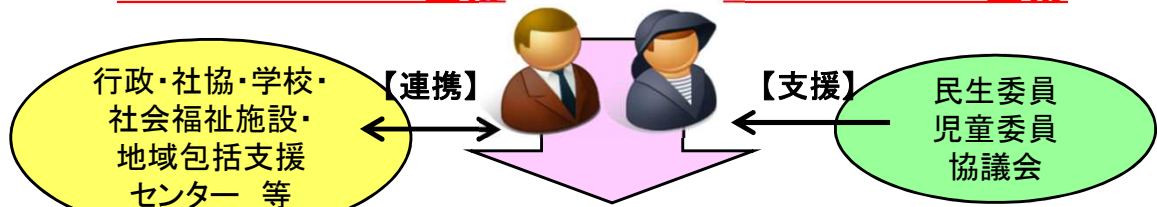
220～440世帯

【担当区域】

【町村部】



70～200世帯



【年間活動件数】

<相談・支援>



27.6件

<地域福祉活動>



39.7件

<定例会・研修等>



25.2件

<行事・会議等への参加>



26.7件

<証明事務>



1.7件

<調査・実態把握>



23.4件

<年間訪問回数>



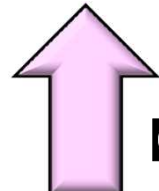
166回

229,541人
(平成28年12月1日現在)

- 特別職の地方公務員(無報酬)
- 任期3年
- 守秘義務あり

12月1日に一斉改選
(平成28年12月に実施)

【委嘱】



厚生労働大臣

【推薦】



都道府県知事等

【意見】



(努力義務)

地方社会福祉審議会

【推薦】



市町村 民生委員推薦会

※活動費は地方交付税の積算に算定(1人当たり年59,000円)(H28年度)

※委員の人数や構成については市町村長の裁量に委ねる。