

平成 27 年 9 月 18 日

【照会先】

職業安定局 派遣・有期労働対策部

企画課 若年者雇用対策室

室 長 牛島 聡 (内線 5862)

室長補佐 秋山 雅紀 (内線 5333)

(代表電話) 03(5253)1111

(直通電話) 03(3597)0331

報道関係者各位

平成 27 年度「高校・中学新卒者の求人・求職状況」取りまとめ

～高校生の求人倍率は 1.54 倍、求人数は前年比 19.9%増～

厚生労働省は、このほど、平成 28 年 3 月に高校や中学を卒業する生徒について、平成 27 年 7 月末現在の求人・求職状況を取りまとめました。対象は、学校や公共職業安定所からの職業紹介を希望した生徒です。

【高校新卒者】(第 1 表)

- 求人数 約 28 万 6 千人で、前年同期比 19.9%の増
- 求職者数 約 18 万 6 千人で、同 0.2%の減
- 求人倍率 1.54 倍で、同 0.26 ポイントの増

【中学新卒者】(第 2 表)

- 求人数 778 人で、前年同期比 47.9%の増
- 求職者数 1,067 人で、同 16.0%の減
- 求人倍率 0.73 倍で、同 0.32 ポイントの増

(参 考)

平成 28 年 3 月高校・中学新卒者の選考・内定開始期日は、全国高等学校長協会、主要経済団体(一般社団法人日本経済団体連合会、日本商工会議所、全国中小企業団体中央会)、文部科学省及び厚生労働省において検討を行い、次のように申し合わせています。

- ・ 高 校 平成 27 年 9 月 16 日以降
- ・ 中学校 平成 28 年 1 月 1 日以降(積雪指定地域では、平成 27 年 12 月 1 日以降)

第1表 平成28年3月高校新卒者の地域別求人・求職状況

(平成27年7月末現在)

	求人数		求職者数						求人倍率	
	前年比	前年比	男女計	前年比	うち男子	前年比	うち女子	前年比	前年差	
	人	%	人	%	人	%	人	%	倍	ポイント
計	(238,462)		(186,462)		(108,481)		(77,981)		(1.28)	
	285,961	19.9	186,055	△0.2	108,798	0.3	77,257	△0.9	1.54	0.26
北海道	(8,187)		(8,891)		(4,755)		(4,136)		(0.92)	
	9,924	21.2	8,846	△0.5	4,714	△0.9	4,132	△0.1	1.12	0.20
東北	(25,133)		(22,370)		(12,932)		(9,438)		(1.12)	
	29,276	16.5	21,443	△4.1	12,397	△4.1	9,046	△4.2	1.37	0.25
関東	(31,206)		(27,171)		(15,262)		(11,909)		(1.15)	
	36,871	18.2	27,920	2.8	15,719	3.0	12,201	2.5	1.32	0.17
京浜	(33,815)		(13,192)		(7,663)		(5,529)		(2.56)	
	41,177	21.8	13,610	3.2	7,808	1.9	5,802	4.9	3.03	0.47
甲信越	(9,595)		(8,785)		(5,311)		(3,474)		(1.09)	
	11,940	24.4	8,627	△1.8	5,173	△2.6	3,454	△0.6	1.38	0.29
北陸	(8,743)		(5,996)		(3,548)		(2,448)		(1.46)	
	10,598	21.2	6,036	0.7	3,708	4.5	2,328	△4.9	1.76	0.30
東海	(40,695)		(27,097)		(15,739)		(11,358)		(1.50)	
	48,286	18.7	27,339	0.9	16,168	2.7	11,171	△1.6	1.77	0.27
近畿	(4,883)		(5,740)		(3,269)		(2,471)		(0.85)	
	5,834	19.5	5,606	△2.3	3,308	1.2	2,298	△7.0	1.04	0.19
京阪神	(27,467)		(16,374)		(9,894)		(6,480)		(1.68)	
	32,740	19.2	16,319	△0.3	9,910	0.2	6,409	△1.1	2.01	0.33
山陰	(2,617)		(2,720)		(1,650)		(1,070)		(0.96)	
	2,958	13.0	2,573	△5.4	1,564	△5.2	1,009	△5.7	1.15	0.19
山陽	(13,953)		(10,937)		(6,754)		(4,183)		(1.28)	
	16,786	20.3	11,163	2.1	6,908	2.3	4,255	1.7	1.50	0.22
四国	(8,336)		(7,102)		(4,274)		(2,828)		(1.17)	
	9,586	15.0	6,893	△2.9	4,120	△3.6	2,773	△1.9	1.39	0.22
北九州	(12,969)		(13,576)		(7,863)		(5,713)		(0.96)	
	16,173	24.7	13,376	△1.5	7,855	△0.1	5,521	△3.4	1.21	0.25
南九州	(10,863)		(16,511)		(9,567)		(6,944)		(0.66)	
	13,812	27.1	16,304	△1.3	9,446	△1.3	6,858	△1.2	0.85	0.19

注1 求職者数とは、学校又は公共職業安定所の紹介を希望する者のみの数である。

注2 地域区分は次のとおりである。

東北(青森、岩手、宮城、秋田、山形、福島)、関東(茨城、栃木、群馬、埼玉、千葉)、京浜(東京、神奈川)、甲信越(新潟、山梨、長野)、北陸(富山、石川、福井)、東海(岐阜、静岡、愛知、三重)、近畿(滋賀、奈良、和歌山)、京阪神(京都、大阪、兵庫)、山陰(鳥取、島根)、山陽(岡山、広島、山口)、四国(徳島、香川、愛媛、高知)、北九州(福岡、佐賀、長崎)、南九州(熊本、大分、宮崎、鹿児島、沖縄)

注3 ()内は、前年同期における状況である。

第2表 平成28年3月中学新卒者の求人・求職状況

(平成27年7月末現在)

	求人数		求職者数						求人倍率	
	前年比	前年比	男女計	前年比	うち男子	前年比	うち女子	前年比	前年差	
	人	%	人	%	人	%	人	%	倍	ポイント
計	(526)		(1,270)		(955)		(315)		(0.41)	
	778	47.9	1,067	△16.0	792	△17.1	275	△12.7	0.73	0.32

注1 求職者数とは、学校又は公共職業安定所の紹介を希望する者のみの数である。

注2 ()内は、前年同期における状況である。

第3表 高校新卒者の都道府県別求人・求職状況

(平成27年7月末現在)

都道府県	地域区分	求人数(人)		求職者数(人)				求人倍率(倍)	
			前年比(%)	男女計	前年比(%)	男子	女子		前年差(ポイント)
北海道	北海道	9,924	21.2	8,846	△ 0.5	4,714	4,132	1.12	0.20
青森	東北	3,067	24.2	3,910	△ 4.0	2,269	1,641	0.78	0.17
岩手	東北	4,055	14.2	3,205	△ 9.3	1,854	1,351	1.27	0.27
宮城	東北	7,834	12.7	4,221	△ 2.9	2,301	1,920	1.86	0.26
秋田	東北	2,936	18.3	2,386	△ 2.3	1,407	979	1.23	0.21
山形	東北	4,061	21.7	2,841	△ 2.4	1,654	1,187	1.43	0.28
福島	東北	7,323	15.5	4,880	△ 3.6	2,912	1,968	1.50	0.25
茨城	関東	6,796	18.6	5,469	3.4	3,174	2,295	1.24	0.16
栃木	関東	4,738	15.8	4,106	△ 0.6	2,491	1,615	1.15	0.16
群馬	関東	5,384	22.0	3,241	△ 1.7	1,951	1,290	1.66	0.32
埼玉	関東	11,177	20.8	8,147	2.4	4,304	3,843	1.37	0.21
千葉	関東	8,776	13.7	6,957	7.0	3,799	3,158	1.26	0.07
東京	京浜	32,836	20.3	7,385	1.1	4,244	3,141	4.45	0.71
神奈川	京浜	8,341	27.9	6,225	5.8	3,564	2,661	1.34	0.23
新潟	甲信越	5,952	21.8	3,800	△ 1.9	2,236	1,564	1.57	0.31
富山	北陸	3,680	21.3	2,121	0.3	1,333	788	1.74	0.31
石川	北陸	4,099	21.7	2,329	5.0	1,427	902	1.76	0.24
福井	北陸	2,819	20.4	1,586	△ 4.6	948	638	1.78	0.37
山梨	甲信越	1,578	33.5	1,343	△ 1.3	806	537	1.17	0.30
長野	甲信越	4,410	25.1	3,484	△ 1.9	2,131	1,353	1.27	0.28
岐阜	東海	6,739	19.8	4,480	0.4	2,709	1,771	1.50	0.24
静岡	東海	9,795	15.1	7,015	1.2	3,994	3,021	1.40	0.17
愛知	東海	26,370	20.2	11,744	2.4	6,960	4,784	2.25	0.34
三重	東海	5,382	16.7	4,100	△ 3.3	2,505	1,595	1.31	0.22
滋賀	近畿	2,676	23.2	2,391	0.9	1,393	998	1.12	0.20
京都	京阪神	3,929	11.7	1,854	△ 2.7	1,123	731	2.12	0.27
大阪	京阪神	20,430	18.6	8,287	△ 1.5	4,943	3,344	2.47	0.42
兵庫	京阪神	8,381	24.7	6,178	2.0	3,844	2,334	1.36	0.25
奈良	近畿	1,495	13.4	1,393	4.5	852	541	1.07	0.08
和歌山	近畿	1,663	19.4	1,822	△ 10.6	1,063	759	0.91	0.23
鳥取	山陰	1,300	18.7	1,201	△ 4.5	707	494	1.08	0.21
島根	山陰	1,658	8.9	1,372	△ 6.2	857	515	1.21	0.17
岡山	山陽	5,224	12.2	4,340	2.2	2,727	1,613	1.20	0.10
広島	山陽	7,456	28.0	3,477	1.4	2,115	1,362	2.14	0.44
山口	山陽	4,106	18.4	3,346	2.5	2,066	1,280	1.23	0.17
徳島	四国	1,530	10.5	1,440	△ 7.0	914	526	1.06	0.17
香川	四国	3,132	7.2	1,563	△ 2.3	943	620	2.00	0.17
愛媛	四国	3,637	19.3	2,636	2.7	1,484	1,152	1.38	0.19
高知	四国	1,287	31.1	1,254	△ 9.6	779	475	1.03	0.32
福岡	北九州	10,431	23.2	7,232	△ 1.6	4,289	2,943	1.44	0.29
佐賀	北九州	2,555	19.9	2,622	0.8	1,545	1,077	0.97	0.15
長崎	北九州	3,187	34.4	3,522	△ 2.9	2,021	1,501	0.90	0.25
熊本	南九州	3,076	17.3	3,884	△ 2.5	2,306	1,578	0.79	0.13
大分	南九州	3,095	28.3	2,771	△ 0.9	1,620	1,151	1.12	0.26
宮崎	南九州	2,408	26.9	2,936	△ 1.3	1,763	1,173	0.82	0.18
鹿児島	南九州	3,521	28.1	4,252	△ 2.2	2,308	1,944	0.83	0.20
沖縄	南九州	1,712	44.8	2,461	1.9	1,449	1,012	0.70	0.21
合計		285,961	19.9	186,055	△ 0.2	108,798	77,257	1.54	0.26

(注) 求職者数とは、学校又は公共職業安定所の紹介を希望する者のみの数である。

第4表 高校新卒者の産業別求人状況

産業分類	平成26年7月	平成27年7月	増減	
			増減数	増減率
A,B 農・林・漁業	1,284	1,530	246	19.2
C 鉱業,採石業,砂利採取業	198	193	△5	△2.5
D 建設業	31,783	38,372	6,589	20.7
E 製造業	75,298	90,638	15,340	20.4
食料品製造業	11,400	13,916	2,516	22.1
飲料・たばこ・飼料製造業	533	696	163	30.6
繊維工業	3,260	3,620	360	11.0
木材・木製品製造業	1,274	1,310	36	2.8
家具・装備品製造業	783	860	77	9.8
パルプ・紙・紙加工品製造業	2,018	2,270	252	12.5
印刷・同関連業	2,091	2,268	177	8.5
化学工業	3,415	3,931	516	15.1
石油製品・石炭製品製造業	249	307	58	23.3
プラスチック製品製造業	3,203	4,219	1,016	31.7
ゴム製品製造業	1,038	1,118	80	7.7
窯業・土石製品製造業	1,747	2,086	339	19.4
鉄鋼業	3,628	4,352	724	20.0
非鉄金属製造業	1,199	1,456	257	21.4
金属製品製造業	6,213	7,418	1,205	19.4
はん用機械器具製造業	5,135	6,214	1,079	21.0
生産用機械器具製造業	3,573	4,441	868	24.3
業務用機械器具製造業	1,757	2,249	492	28.0
電子部品・デバイス・電子回路製造業	2,603	3,455	852	32.7
電気機械器具製造業	4,542	5,365	823	18.1
情報通信機械器具製造業	1,122	1,338	216	19.3
輸送用機械器具製造業	13,243	16,293	3,050	23.0
その他の製造業	1,272	1,456	184	14.5
F 電気・ガス・熱供給・水道業	1,673	1,775	102	6.1
G 情報通信業	2,034	2,519	485	23.8
H 運輸業,郵便業	13,336	16,826	3,490	26.2
I 卸売業,小売業	27,770	34,989	7,219	26.0
J 金融業,保険業	1,403	1,604	201	14.3
K 不動産業,物品賃貸業	2,390	2,677	287	12.0
L 学術研究,専門・技術サービス業	3,595	4,344	749	20.8
M 宿泊業,飲食サービス業	15,126	18,558	3,432	22.7
N 生活関連サービス業,娯楽業	15,947	17,484	1,537	9.6
O 教育,学習支援業	253	318	65	25.7
P 医療,福祉	30,028	33,297	3,269	10.9
Q 複合サービス事業	2,903	4,192	1,289	44.4
R サービス業(他に分類されないもの)	13,381	16,573	3,192	23.9
S,T 公務,その他	60	72	12	20.0
合計	238,462	285,961	47,499	19.9

資料出所：厚生労働省職業安定局調べ

第5表 高校新卒者の規模別求人状況

規模別	平成26年7月	平成27年7月	増減	
			増減数	増減率
29人以下	63,799	78,487	14,688	23.0
30～99人	71,488	85,132	13,644	19.1
100～299人	51,416	60,305	8,889	17.3
300～499人	14,894	17,829	2,935	19.7
500～999人	12,723	14,666	1,943	15.3
1,000人以上	24,142	29,542	5,400	22.4
合計	238,462	285,961	47,499	19.9

第6表 高校・中学新卒者の求人・求職状況の推移

(1) 高校新卒者の状況

	7 月 末 現 在			最 終 状 況			
	求人数 (%) 人	求職者数 (%) 人	求人倍率 (ポイント)倍	求人数 (%) 人	求職者数 (%) 人	求人倍率 (ポイント)倍	就職率 (ポイント)%
昭和60年3月卒	(—) 570,695	(—) 534,913	(—) 1.07	(5.2) 841,443	(△ 5.9) 476,757	(0.18) 1.76	(0.1) 99.2
昭和61年3月卒	(6.2) 606,137	(15.5) 617,761	(△ 0.09) 0.98	(2.5) 862,806	(12.8) 537,645	(△ 0.16) 1.60	(△ 0.1) 99.1
昭和62年3月卒	(△ 13.9) 521,640	(△ 2.4) 602,721	(△ 0.11) 0.87	(△ 11.3) 765,648	(△ 6.8) 501,257	(△ 0.07) 1.53	(△ 0.2) 98.9
昭和63年3月卒	(0.2) 522,694	(△ 3.5) 581,358	(0.03) 0.90	(—) 790,324	(—) 491,910	(—) 1.61	(—) 99.3
平成元年3月卒	(47.8) 772,650	(—) 526,397	(—) 1.47	(32.3) 1,045,323	(2.7) 505,304	(0.46) 2.07	(0.3) 99.6
平成2年3月卒	(44.4) 1,116,004	(△ 0.6) 522,983	(0.66) 2.13	(28.5) 1,342,898	(3.4) 522,527	(0.50) 2.57	(0.0) 99.6
平成3年3月卒	(26.3) 1,409,718	(△ 3.4) 505,336	(0.66) 2.79	(19.6) 1,606,159	(△ 0.5) 519,790	(0.52) 3.09	(0.1) 99.7
平成4年3月卒	(8.1) 1,523,574	(△ 2.0) 495,389	(0.29) 3.08	(4.2) 1,673,381	(△ 3.7) 500,568	(0.25) 3.34	(0.0) 99.7
平成5年3月卒	(△ 17.7) 1,254,351	(△ 7.0) 460,620	(△ 0.36) 2.72	(△ 17.7) 1,377,057	(△ 11.5) 442,786	(△ 0.23) 3.11	(△ 0.2) 99.5
平成6年3月卒	(△ 35.9) 804,380	(△ 12.0) 405,267	(△ 0.74) 1.98	(△ 32.2) 934,075	(△ 14.9) 376,648	(△ 0.63) 2.48	(△ 0.6) 98.9
平成7年3月卒	(△ 37.4) 503,645	(△ 8.2) 371,872	(△ 0.63) 1.35	(△ 31.2) 642,613	(△ 12.0) 331,516	(△ 0.54) 1.94	(△ 0.2) 98.7
平成8年3月卒	(△ 21.9) 393,278	(△ 4.7) 354,246	(△ 0.24) 1.11	(△ 16.6) 536,175	(△ 8.3) 304,091	(△ 0.18) 1.76	(△ 0.3) 98.4
平成9年3月卒	(△ 3.7) 378,645	(△ 7.9) 326,372	(0.05) 1.16	(△ 3.4) 517,763	(△ 5.3) 288,090	(0.04) 1.80	(0.1) 98.5
平成10年3月卒	(9.7) 415,233	(△ 6.0) 306,749	(0.19) 1.35	(0.0) 517,822	(△ 5.5) 272,296	(0.10) 1.90	(△ 0.3) 98.2
平成11年3月卒	(△ 33.0) 278,103	(△ 7.6) 283,287	(△ 0.37) 0.98	(△ 30.5) 359,938	(△ 15.9) 228,991	(△ 0.33) 1.57	(△ 1.4) 96.8
平成12年3月卒	(△ 40.4) 165,628	(△ 6.1) 266,042	(△ 0.36) 0.62	(△ 24.5) 271,667	(△ 12.1) 201,346	(△ 0.22) 1.35	(△ 1.2) 95.6
平成13年3月卒	(△ 1.4) 163,235	(△ 3.6) 256,466	(0.02) 0.64	(0.5) 273,118	(1.2) 203,692	(△ 0.01) 1.34	(0.3) 95.9
平成14年3月卒	(△ 7.1) 151,667	(△ 3.2) 248,179	(△ 0.03) 0.61	(△ 11.1) 242,926	(△ 9.6) 184,135	(△ 0.02) 1.32	(△ 1.1) 94.8
平成15年3月卒	(△ 24.0) 115,320	(△ 6.8) 231,204	(△ 0.11) 0.50	(△ 10.0) 218,604	(△ 6.2) 172,731	(△ 0.05) 1.27	(0.3) 95.1
平成16年3月卒	(0.5) 115,950	(△ 5.1) 219,410	(0.03) 0.53	(2.9) 224,984	(0.3) 173,171	(0.03) 1.30	(0.8) 95.9
平成17年3月卒	(26.1) 146,204	(△ 3.5) 211,640	(0.16) 0.69	(14.7) 258,050	(1.9) 176,403	(0.16) 1.46	(1.3) 97.2
平成18年3月卒	(28.4) 187,660	(△ 1.8) 207,737	(0.21) 0.90	(13.7) 293,520	(1.9) 179,683	(0.17) 1.63	(0.9) 98.1
平成19年3月卒	(26.6) 237,569	(0.4) 208,530	(0.24) 1.14	(13.4) 332,796	(2.4) 184,026	(0.18) 1.81	(0.3) 98.4
平成20年3月卒	(11.3) 264,475	(△ 1.9) 204,483	(0.15) 1.29	(4.0) 346,112	(△ 0.3) 183,389	(0.08) 1.89	(△ 0.1) 98.3
平成21年3月卒	(△ 0.2) 263,901	(△ 1.2) 202,111	(0.02) 1.31	(△ 6.7) 323,000	(△ 4.2) 175,684	(△ 0.05) 1.84	(△ 0.5) 97.8
平成22年3月卒	(△ 48.8) 135,064	(△ 5.5) 190,986	(△ 0.60) 0.71	(△ 38.3) 199,201	(△ 14.3) 150,495	(△ 0.52) 1.32	(△ 0.6) 97.2
平成23年3月卒	(△ 7.6) 124,829	(△ 2.3) 186,520	(△ 0.04) 0.67	(△ 1.3) 196,689	(3.2) 155,310	(△ 0.05) 1.27	(0.6) 97.8
平成24年3月卒	(2.0) 127,380	(0.2) 186,820	(0.01) 0.68	(6.7) 209,925	(2.4) 159,032	(0.05) 1.32	(0.7) 98.5
平成25年3月卒	(14.5) 145,893	(3.4) 193,242	(0.07) 0.75	(8.7) 228,277	(3.6) 164,831	(0.06) 1.38	(0.5) 99.0
平成26年3月卒	(18.1) 172,297	(△ 3.6) 186,222	(0.18) 0.93	(12.1) 255,841	(△ 0.8) 163,450	(0.19) 1.57	(0.3) 99.3
平成27年3月卒	(38.4) 238,462	(0.1) 186,462	(0.35) 1.28	(23.5) 315,853	(4.3) 170,500	(0.28) 1.85	(0.3) 99.6
平成28年3月卒	(19.9) 285,961	(△ 0.2) 186,055	(0.26) 1.54	—	—	—	—

(2) 中学新卒者の状況

	7 月 末 現 在			最 終 状 況			
	求人数 (%) 人	求職者数 (%) 人	求人倍率 (ポイント)倍	求人数 (%) 人	求職者数 (%) 人	求人倍率 (ポイント)倍	就職率 (ポイント)%
昭和60年3月卒	(—) 37,736	(—) 40,164	(—) 0.94	(△ 1.3) 82,716	(△ 0.2) 45,614	(△ 0.02) 1.81	(0.0) 99.3
昭和61年3月卒	(△ 2.9) 36,657	(△ 4.2) 38,477	(0.01) 0.95	(△ 4.9) 78,686	(△ 5.7) 43,021	(0.02) 1.83	(0.1) 99.4
昭和62年3月卒	(△ 23.4) 28,097	(△ 7.8) 35,477	(△ 0.16) 0.79	(△ 18.7) 63,940	(△ 13.7) 37,147	(△ 0.11) 1.72	(△ 0.1) 99.3
昭和63年3月卒	(△ 13.8) 24,218	(△ 8.4) 32,510	(△ 0.05) 0.74	(—) 66,198	(—) 35,643	(—) 1.86	(—) 99.5
平成元年3月卒	(32.1) 31,986	(—) 24,693	(—) 1.30	(18.1) 78,186	(△ 4.3) 34,124	(0.43) 2.29	(△ 0.1) 99.4
平成2年3月卒	(43.8) 46,011	(△ 12.7) 21,553	(0.83) 2.13	(17.2) 91,621	(△ 9.9) 30,752	(0.69) 2.98	(0.1) 99.5
平成3年3月卒	(24.5) 57,284	(△ 15.0) 18,313	(1.00) 3.13	(9.3) 100,179	(△ 13.6) 26,569	(0.79) 3.77	(0.1) 99.6
平成4年3月卒	(5.0) 60,124	(△ 14.5) 15,666	(0.71) 3.84	(△ 6.9) 93,236	(△ 13.3) 23,024	(0.28) 4.05	(△ 0.3) 99.3
平成5年3月卒	(△ 21.0) 47,521	(△ 14.6) 13,377	(△ 0.29) 3.55	(△ 24.5) 70,376	(△ 16.1) 19,326	(△ 0.41) 3.64	(△ 0.3) 99.0
平成6年3月卒	(△ 40.1) 28,463	(△ 11.7) 11,808	(△ 1.14) 2.41	(△ 36.2) 44,910	(△ 21.2) 15,238	(△ 0.69) 2.95	(△ 0.3) 98.7
平成7年3月卒	(△ 43.9) 15,966	(△ 14.1) 10,143	(△ 0.84) 1.57	(△ 32.4) 30,368	(△ 16.9) 12,658	(△ 0.55) 2.40	(△ 0.5) 98.2
平成8年3月卒	(△ 36.5) 10,145	(△ 6.2) 9,517	(△ 0.50) 1.07	(△ 25.8) 22,522	(△ 18.5) 10,322	(△ 0.22) 2.18	(△ 1.7) 96.5
平成9年3月卒	(△ 22.0) 7,912	(△ 11.3) 8,437	(△ 0.13) 0.94	(△ 13.9) 19,400	(△ 8.3) 9,463	(△ 0.13) 2.05	(0.2) 96.7
平成10年3月卒	(△ 14.5) 6,761	(△ 0.6) 8,390	(△ 0.13) 0.81	(△ 18.2) 15,862	(△ 4.4) 9,046	(△ 0.30) 1.75	(△ 1.2) 95.5
平成11年3月卒	(△ 41.4) 3,961	(△ 3.1) 8,132	(△ 0.32) 0.49	(△ 35.2) 10,271	(△ 20.2) 7,215	(△ 0.33) 1.42	(△ 3.4) 92.1
平成12年3月卒	(△ 45.8) 2,146	(△ 9.9) 7,330	(△ 0.20) 0.29	(△ 24.1) 7,798	(△ 18.0) 5,914	(△ 0.10) 1.32	(△ 5.4) 86.7
平成13年3月卒	(△ 34.8) 1,399	(△ 12.2) 6,434	(△ 0.07) 0.22	(△ 10.7) 6,965	(△ 5.0) 5,616	(△ 0.08) 1.24	(△ 2.0) 84.7
平成14年3月卒	(△ 17.4) 1,156	(△ 5.4) 6,087	(△ 0.03) 0.19	(△ 21.8) 5,450	(△ 17.3) 4,643	(△ 0.07) 1.17	(△ 6.1) 78.6
平成15年3月卒	(△ 31.2) 795	(△ 6.7) 5,682	(△ 0.05) 0.14	(△ 20.8) 4,315	(△ 13.5) 4,017	(△ 0.10) 1.07	(△ 2.1) 76.5
平成16年3月卒	(△ 15.1) 675	(△ 14.2) 4,877	(0.00) 0.14	(△ 6.2) 4,049	(△ 9.0) 3,656	(0.04) 1.11	(2.2) 78.7
平成17年3月卒	(△ 5.3) 639	(△ 10.7) 4,357	(0.01) 0.15	(5.3) 4,263	(△ 10.1) 3,286	(0.19) 1.30	(4.1) 82.8
平成18年3月卒	(32.7) 848	(△ 11.1) 3,873	(0.07) 0.22	(△ 2.7) 4,150	(△ 11.0) 2,924	(0.12) 1.42	(4.4) 87.2
平成19年3月卒	(16.6) 989	(△ 11.3) 3,437	(0.07) 0.29	(1.3) 4,203	(△ 5.8) 2,755	(0.11) 1.53	(1.5) 88.7
平成20年3月卒	(14.2) 1,129	(△ 7.7) 3,173	(0.07) 0.36	(0.3) 4,215	(△ 8.7) 2,514	(0.15) 1.68	(△ 0.1) 88.6
平成21年3月卒	(△ 5.1) 1,071	(△ 11.5) 2,808	(0.02) 0.38	(△ 26.6) 3,093	(△ 25.1) 1,883	(△ 0.04) 1.64	(△ 7.9) 80.7
平成22年3月卒	(△ 50.2) 533	(△ 2.1) 2,748	(△ 0.19) 0.19	(△ 43.4) 1,751	(△ 7.7) 1,738	(△ 0.63) 1.01	(△ 10.8) 69.9
平成23年3月卒	(△ 13.9) 459	(△ 18.8) 2,231	(0.02) 0.21	(△ 14.3) 1,500	(△ 22.9) 1,340	(0.11) 1.12	(6.1) 76.0
平成24年3月卒	(△ 6.3) 430	(△ 24.5) 1,684	(0.05) 0.26	(△ 5.4) 1,419	(△ 8.0) 1,233	(0.03) 1.15	(4.9) 80.9
平成25年3月卒	(△ 5.3) 407	(△ 9.7) 1,521	(0.01) 0.27	(△ 0.7) 1,409	(△ 18.7) 1,002	(0.26) 1.41	(0.6) 81.5
平成26年3月卒	(18.9) 484	(△ 14.6) 1,299	(0.10) 0.37	(16.1) 1,636	(△ 9.3) 909	(0.39) 1.80	(3.3) 84.8
平成27年3月卒	(8.7) 526	(△ 2.2) 1,270	(0.04) 0.41	(10.5) 1,808	(△ 1.3) 897	(0.22) 2.02	(2.5) 87.3
平成28年3月卒	(47.9) 778	(△ 16.0) 1,067	(0.32) 0.73	—	—	—	—

注1 ()内は、前年同期比である。

2 求人数については、7月末現在。求職者数については、昭和60年3月卒～昭和63年3月卒は6月15日現在、平成元年3月卒以降は7月末現在の数字である。

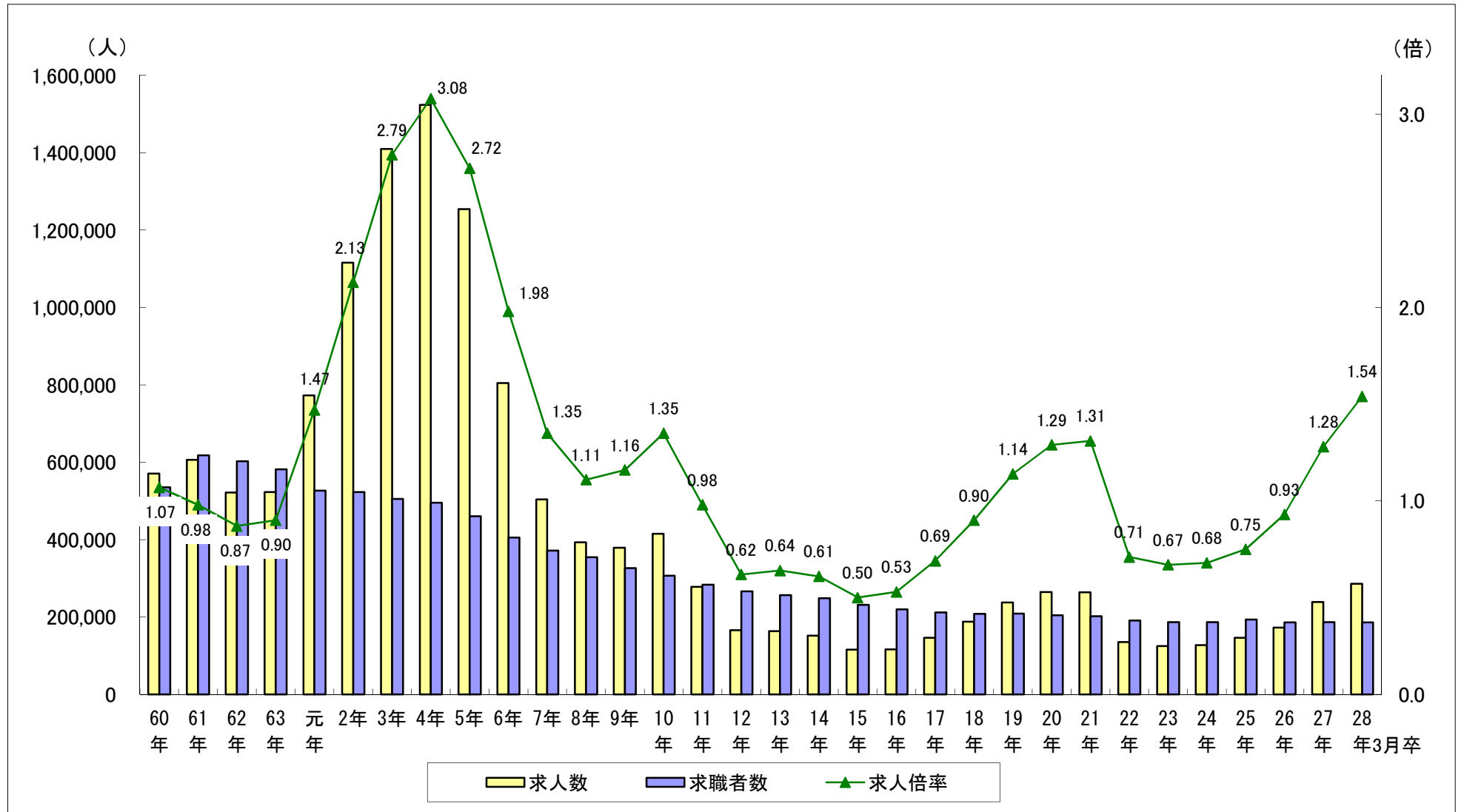
3 求人受付開始は、昭和63年3月卒以前は7月1日、平成元年3月卒以降は6月20日である。

4 求職者数とは、学校又は公共職業安定所の紹介を希望する者のみの数である。

5 最終状況は、昭和62年3月卒までは卒業年の4月末、昭和63年3月卒以降は卒業年の6月末の状況である。

6 最終状況は、雇用政策課「新規学卒者の職業紹介状況」による。

第7表 高校新卒者の求人・求職状況の推移(7月末現在)



平成28年3月卒業予定高校生対象就職面接会、企業説明会等開催予定表

※平成27年9月18日以降開催予定の高校生を対象とした就職面接会、企業説明会等を掲載しています。(121回)

※変更の可能性もありますので、詳細については各都道府県労働局にお問い合わせください。

※各都道府県労働局のホームページに参加企業等の情報を順次掲載しております。管轄労働局名をクリックすると各都道府県労働局のホームページを閲覧することができますので、ご参照ください。(面接会が終了次第、参加企業等の情報の掲載も終了します。)

管轄労働局	開催日時	イベント名	開催場所	備考
北海道	10月19日 13:00～16:00	旭川新規高等学校卒業予定者就職促進会	旭川グランドホテル(旭川市)	学校を通じて申込
	10月28日 13:30～15:30	新規高等学校卒業生就職促進会	「グランドパーク小樽」(小樽市)	学校を通じて申込
	11月5日 13:00～16:00	新規高等学校卒業生就職面接会	センチュリーキャッスルホテル(釧路市)の 方向で調整中	
	11月5日 13:00～16:00	新規高卒者就職促進会	岩見沢平安閣(岩見沢市)	学校を通じて申込
	11月9日 10:00～16:00	新規高卒者就職面接会	ホテル日航ノースランド帯広(帯広市)	学校を通じて申込
	11月9日 13:00～16:00	新規高卒者就職フェア	ホテルベルクラシック北見(北見市)	事前登録要
	11月10日 13:00～15:30	平成27年度新規高卒者就職促進会	グランドホテルニュー王子(苫小牧市)	学校を通じて申込(当日申込可)
	11月11日 13:00～16:00	平成27年度新規高卒者就職面接会in函館	ロワジュールホテル函館(函館市)	学校を通じて申込
	11月11日 13:30～15:30	平成27年度新規高卒者就職面接会	中嶋神社蓬峯殿(室蘭市)	学校を通じて申込
	11月12日 10:00～16:00	新規高卒者就職面接会	未定(札幌市内を予定)	
青森	11月11日 13:15～16:00	新規高卒予定者就職面談会	八戸プラザホテルアーバンホール(八戸市)	学校を通じて申込
	11月12日 13:30～16:00	新規高等学校卒業予定者就職面談会	ホテルナクアシティ弘前(弘前市)	学校を通じて申込
	11月18日 13:00～16:20	平成28年3月新規高等学校卒業予定者就職面談会	ホテル青森(青森市)	学校を通じて申込
岩手	10月15日 14:30～16:30	平成27年度「もりおか高校生就職面談会」	メトロポリタン盛岡NEW WING 4階(盛岡市)	盛岡公共職業安定所管内に就職を希望する者対象
宮城	10月15日 13:30～16:00	平成28年3月新規高卒者就職面接会【古川会場】	大崎市古川総合体育館(大崎市)	学校を通じて申込
	10月21日 13:00～15:30	平成28年3月新規高卒者就職面接会【石巻会場】	石巻市総合体育館(石巻市)	学校を通じて申込
	10月29日 14:00～16:30	平成28年3月新規高卒者就職面接会【仙台・サンプラザ会場】	仙台サンプラザホール(仙台市)	学校を通じて申込
	11月5日 14:00～16:30	平成28年3月新規高卒者就職面接会【仙台・アエル会場】	アエル(仙台市)	学校を通じて申込
秋田	10月7日 14:00～16:30	由利地域高校生就職面接会	西目公民館「シーガル」(由利本荘市)	学校を通じて申込
	10月中旬 13:30～15:30	大館・北秋田・鹿角地域高校生就職面接会	大館市立中央公民館(大館市)(予定)	学校を通じて申込
	11月11日 13:00～16:00	秋田地域高校生就職面接会	秋田ビューホテル(秋田市)	学校を通じて申込
福島	10月17日 12:30～15:00	ふるさと・ふくしま合同就職面接会in東京2015	東京国際フォーラム(千代田区)	首都圏に住む福島県からの避難者の方を対象
	10月27日 13:00～15:30	新規高卒者就職面接会(いわき会場)	ラトプいわき産業創造館(いわき市)	所属高校に要確認
	10月30日 10:30～16:00	新規高卒者就職面接会(会津若松会場)	会津アビオ(会津若松市)	所属高校に要確認
	11月2日 13:30～16:00	新規高卒者就職面接会(白河会場)	サンルート白河(西白河郡)	所属高校に要確認
	11月4日 13:00～16:00	新規高卒者就職面接会(郡山会場)	ビッグバレットふくしま(郡山市)	所属高校に要確認
	11月18日 13:00～16:00	新規高卒者就職面接会(福島会場)	コラッセふくしま(福島市)	所属高校に要確認
茨城	11月4日 13:30～16:00	いばらきジョブフェスタin土浦	ホテルマロウド筑波(土浦市)	学校を通じて申込
	11月5日 13:00～16:00	石岡市・小美玉市就職面接会「就勝! 2015」	石岡運動公園体育館(石岡市)	学校を通じて申込
	11月20日 13:00～15:30	いばらきジョブフェスタin日立	ホテル テラス ザ スクエア日立(日立市)	学校を通じて申込
栃木	11月2日 13:30～16:00	県立高校生合同就職面接会2015	ホテル東日本宇都宮(宇都宮市)	学校を通じて申込
	11月6日 13:30～16:00	南とちぎ高校生合同就職面接会2015	サンプラザ(栃木市)	学校を通じて申込
群馬	10月1日 13:00～16:00	いせさき就職面接会	プラザ・アリア(伊勢崎市)	
	10月15日 13:00～16:00	がんばれ高校生就職面接会(太田会場)	太田ナウリゾートホテル(太田市)	
	10月20日 13:00～16:00	がんばれ高校生就職面接会(前橋会場)	ヤマダグリーンロード前橋(前橋市)	
	10月30日 13:00～16:00	がんばれ高校生就職面接会(高崎会場)	ピエント高崎エクセルホール(高崎市)	
	10月 未定	介護面接会	館林市文化会館小ホール(館林市)	介護職を希望する方対象
埼玉	10月2日 13:00～16:00	求人企業合同就職面接会	秩父神社 参集殿2階(秩父市)	
	10月7日 13:00～16:00	第1回若者面接会	ウエスタ川越 多目的ホール(川越市)	おおむね44歳未満の若年層も対象
	10月21日 13:00～16:00	平成27年度所沢・飯能地区新規高等学校卒業予定者就職面接会	所沢市民文化センター「ミュージズ」2階展示室(所沢市)	学校を通じて申込
	11月2日 14:00～16:00	平成28年3月新規高等学校卒業予定者就職面接会	川口駅前市民ホール フレンディア(川口市)	事前に学校通じ参加予定数を把握
	11月16日 13:00～16:00	第1回高校生対象就職面接会	大宮ソニックシティ 地下展示場(さいたま市)	
11月24日 12:30～16:00	平成28年3月新規高等学校卒業予定者就職面接会	越谷市中央市民会館(越谷市)		

管轄労働局	開催日時	イベント名	開催場所	備考
千葉	10月1日 13:30～16:00	南房総でお仕事さがしin東京	東京新卒応援ハローワーク[出会のフロア] (新宿区)	南房総地域で就職を希望している15歳以上の方対象、原則予約(当日参加可)
	10月28日 13:00～16:00	新規高卒者就職面接会	船橋市民文化創造館 きららホール(船橋市)	学校を通じて申込(当日参加可)
	11月2日 13:30～16:30	新規高卒者就職面接会	松戸商工会議所5階大会議室(松戸市)	学校を通じて申込
	11月6日 13:00～16:00	平成27年度新規高等学校卒業予定者就職面接会	ヒルトン成田2階ロイヤルホール(成田市)	学校を通じて申込
	11月6日 13:00～16:00	新規高等学校卒業生就職面接会	ホテルポートプラザちば(千葉市)	学校を通じて申込
	11月17日 14:00～16:00	介護就職フェア inもばら	茂原市役所 市民室(茂原市)	福祉の仕事に興味のある方対象 学校を通じて申込
東京	10月8日 13:00～16:00	高校生のための企業説明会	羽村市生涯学習センター ゆとろぎ(羽村市)	
	10月9日 13:00～16:00	高校生のための合同就職面接会(足立・王子・墨田・木場)	東京芸術センター21階 天空劇場(足立区)	
	10月28・29・30日 13:00～16:30	第2回 高校生のための合同企業説明会	東京新卒応援ハローワーク 出会のフロア (新宿区)	
	11月20日 14:00～16:30	高校生合同企業説明会(飯田橋・品川・渋谷・新宿・池袋)	東京新卒応援ハローワーク 出会のフロア (新宿区)	
神奈川	9月28日 13:00～16:00	高卒予定者向け合同企業就職説明会「ハロージョブフェスタ 2」	川崎市産業振興会館(川崎市)	
	10月23日 13:00～16:00	高校生企業説明会	オークラフロンティアホテル海老名(海老名市)	学校を通じて申込
	10月26日 13:00～16:00	湘南・西湘高卒者企業説明会	平塚プレジール(平塚市)	学校を通じて申込
	10月28日 13:00～16:00	「高校生就職フェアPart2」	新都市ホール 横浜そごう9階(横浜市)	
新潟	10月14日 13:30～16:00	新規高等学校卒業予定者合同就職面接会	朱鷺メッセ(新潟市)	
富山	11月11日 13:30～16:00	2015人材マッチングフェア合同就職面接会	高岡テクドーム(高岡市)	求職者全般対象
山梨	10月19日 13:00～15:30	高校生合同就職面接会	ベルクラシック甲府(甲府市)	
	10月21日 13:00～16:00	南アルプス市企業ガイダンス	桃源文化会館(南アルプス市)	一般求職者も対象
	10月27日 13:00～16:00	合同就職ガイダンス in 北杜	北杜市須玉ふれあい館(北杜市)	一般求職者も対象
	10月28日 14:00～15:30	高校生合同就職面接会	ハイランドリゾートホテル&スパ(富士吉田市)	
長野	10月22日 13:30～16:00	諏訪地域離転職・新卒者対象就職説明会	諏訪市文化センター(諏訪市)	対象者の制限はなし
	11月6日 13:00～16:00	東信地域就職面接会	上田東急REIホテル(予定) (旧上田東急イン、上田市)	
	11月13日 13:00～15:45	更埴地域就職面接会	千曲市総合観光会館(千曲市)	高校卒業後3年以内の方も対象
	11月開催予定 13:30～16:00	飯伊地域就職面接会	シルクプラザ(飯田市)	
静岡	9月18日 13:30～15:30	ミニ企業説明会(福祉・医療分野)	静岡県総合社会福祉会館(静岡市)	福祉の仕事に興味のある方、希望する方対象
	10月20日 13:30～15:30	ミニ企業説明会(福祉・医療分野)	静岡県総合社会福祉会館(静岡市)	福祉の仕事に興味のある方、希望する方対象
	11月4日 13:30～16:00	高校生JOBフェア(東部会場)	キラメッセぬまづ(沼津市)	
	11月10日 13:30～16:00	高校生JOBフェア(中部会場)	グランシップ(静岡市)	
	11月13日 13:30～16:00	高校生JOBフェア(西部会場)	アクティビティ浜松(浜松市)	
	11月19日 13:30～15:30	ミニ企業説明会(福祉・医療分野)	静岡県総合社会福祉会館(静岡市)	福祉の仕事に興味のある方、希望する方対象
愛知	10月27日 13:00～16:00	平成28年3月新規高卒者企業説明会(西三河会場)	刈谷市産業振興センター あいおいホール(刈谷市)	事前に学校通じ参加予定数を把握
	11月13日 13:00～16:00	平成28年3月新規高卒者企業説明会(東三河会場)	ホテルアソシア豊橋 5階 ザ ボールルーム(豊橋市)	事前に学校通じ参加予定数を把握
	11月30日 13:00～16:00	平成28年3月新規高卒者企業説明会(名古屋・尾張会場)	愛知県産業労働センター(ウインクあいち) 6階展示場(名古屋)	事前に学校通じ参加予定数を把握
三重	10月27日 13:30～15:30	平成27年度みえ高校生就職ガイダンス(北勢地域)	四日市市文化会館(四日市市)	学校を通じて申込
	11月4日 13:30～15:30	平成27年度みえ高校生就職ガイダンス(中勢地域)	プラザ洞津(津市)	学校を通じて申込
滋賀	11月18日 午後	平成28年3月新規高等学校卒業予定者就職相談会	クサツエステピアホテル(草津市)	学校を通じて申込
京都	11月上旬 午後	高校生企業説明会(京都府南部)	マリアージュグランデ(予定)(京都市)	学校を通じて申込
	11月上旬 午後	高校生企業説明会(京都府北部)	サンプラザ万助(予定)(福知山市)	学校を通じて申込
大阪	11月10日 12:00～16:00	平成28年3月高等学校卒業予定者合同求人説明会	大阪府立体育会館(大阪市)	学校を通じて申込
兵庫	11月5日 13:30～16:00	西はりま新規高等学校求人企業説明会	姫路キャッスルホテル(姫路市)	学校を通じて申込
	11月6日 13:30～16:00	高校生のJOBフェアin播磨2015	加古川プラザホテル(加古川市)	学校を通じて申込
	11月16日 13:00～16:00	平成27年度 阪神地域新規高卒者就職フェア	都ホテルニューアルカイク(尼崎市)	学校を通じて申込
	11月17日 13:00～16:00	神戸地域新規高卒者就職フェア	神戸ポートピアホテル(神戸市)	学校を通じて申込
奈良	11月5日 13:00～16:00	高校生の為の合同求人説明会(奈良労働局、公共職業安定所)	奈良県社会福祉総合センター(橿原市)	
和歌山	10月17日 13:00～16:00	わかやまUターン就職フェアin大阪	大阪産業創造館(大阪市)	一般求職者も対象
	11月4日 時間未定	新規高等学校卒業予定者企業説明会	県民交流プラザ和歌山ビッグ愛(和歌山市)	
	11月9日 時間未定	新規高等学校卒業予定者企業説明会	紀南文化会館(田辺市)	
鳥取	10月14日 時間未定	障害者合同面接会	米子コンベンションセンター(米子市)	
	10月15日 13:30～16:00	平成27年度 障害者就職面接会	白兔会館(鳥取市)	障害者(一般および新規学卒予定者)対象
	11月9日 13:30～16:00	新規高等学校卒業予定者就職面接会米子会場	米子ワシントンホテルプラザ(米子市)	学校を通じて申込
	11月10日 13:30～16:00	新規高等学校卒業予定者就職面接会鳥取会場	白兔会館(鳥取市)	学校を通じて申込
11月12日 13:30～16:00	新規高等学校卒業予定者就職面接会倉吉会場	ホテルセントパレス(倉吉市)	学校を通じて申込	

管轄労働局	開催日時	イベント名	開催場所	備考
岡山	11月開催予定	新規学卒者等合同就職面接会	岡山県総合グランド体育館 桃太郎アリーナ(岡山市)	学校を通じて申込
	11月開催予定	総社市新規高卒者等就職フェア(仮称)	総社市総合福祉センター(予定)(総社市)	
広島	11月2日 12:30~16:30	平成27年度「高校生のための就職ガイダンス」	広島県立広島産業会館 西展示館(広島市)	学校を通じて申込
	11月4日 12:30~16:30	平成27年度「高校生のための就職ガイダンス」	広島県立ふくやま産業交流館 ビックローズ (福山市)	学校を通じて申込
山口	10月27日 10:00~13:00	ふるさと山口企業合同就職フェア	山口グランドホテル(山口市)	学校を通じて申込
徳島	11月6日 13:00~16:00	ジュニアマッチングフェア	ホテルクレメント徳島(徳島市)	
香川	10月15日 14:00~15:30	高校生就職面談会	サンメッセ香川(高松市)	学校を通じて申込
愛媛	9月26日 14:00~17:15	業種別会社説明会	レイイグラツフェふじ(ふじ結婚式場) (新居浜市)	製造、医療、福祉、介護、卸・小売、建設 に関心のある方対象、16時15分~ 高校生
	10月20日 13:30~16:00	合同就職面接会	今治地域地場産業振興センター(今治市)	既卒者、一般求職者も対象
	10月29日 13:30~16:00	会社説明会	松山市総合コミュニティセンター3階大会議室 (松山市)	学校を通じて申込
高知	11月10日 13:00~16:00	平成27年度新規高卒者就職面談会	高知市文化プラザかるぼーと(高知市)	学校を通じて申込
福岡	11月11日 12:00~16:30	福岡ブロック新規高卒者就職面談会	ソラリア西鉄ホテル(福岡市)	事前登録要
	11月18日 12:30~16:30	筑豊ブロック新規高卒者就職面談会	のがみプレジデントホテル(飯塚市)	事前登録要
	11月19日 12:30~16:30	南部ブロック新規高卒者就職面談会	久留米リサーチ・パーク(久留米市)	事前登録要
	11月20日 12:00~16:30	北九州地域新規高卒者就職面談会	西日本総合展示場AIMビル3F(北九州市)	事前登録要
長崎	10月13日 13:00~16:00	新規高等学校卒業予定者合同企業面談会	長崎県立総合体育館(長崎市)	学校を通じて申込
	10月14日 13:00~16:00	新規高等学校卒業予定者合同企業面談会	ホテルグランドパレス諫早(諫早市)	学校を通じて申込
	10月15日 13:00~16:00	新規高等学校卒業予定者合同企業面談会	佐世保市体育文化館(佐世保市)	学校を通じて申込
熊本	10月22日 13:00~16:00	高校生のための就職フェア2015	グランメッセ熊本(上益城郡)	学校を通じて申込
	11月16日 13:30~16:00	来春高卒者就職促進会in八代2015	八代ホワイトパレス(八代市)	学校を通じて申込
大分	11月5日 13:00~16:00	高校生のための就職面接会	大分イベントホール(大分市)	学校を通じて申込
宮崎	10月26日 13:00~16:00	平成28年3月新規高等学校卒業予定者就職面接・相談会 (MIYAZAKIジュニアワークフェア2015)	延岡総合文化センター(延岡市)	学校を通じて申込
	11月5日 13:00~16:00	平成28年3月新規高等学校卒業予定者就職面接・相談会 (MIYAZAKIジュニアワークフェア2015)	ホテル中山荘(都城市)	学校を通じて申込
	11月6日 13:00~16:00	平成28年3月新規高等学校卒業予定者就職面接・相談会 (MIYAZAKIジュニアワークフェア2015)	宮崎観光ホテル(宮崎市)	学校を通じて申込
鹿児島	10月27日 13:00~17:00	高校生のための就職面接会in鹿児島	ジェイドガーデンパレス(鹿児島市)	学校を通じて申込
沖縄	9月30日 12:45~16:30	平成28年3月新規高卒者県外就職面接会	沖縄コンベンションセンター展示棟(宜野湾市)	学校を通じて申込

平成28年3月卒業予定大学生等対象就職面接会、企業説明会等開催予定表

※平成27年9月18日以降開催予定の大学生等を対象とした就職面接会、企業説明会等を掲載しています。(計116回)

※特段の記載が無い限り、既卒者も対象です。

※変更の可能性もありますので、詳細については各都道府県労働局にお問い合わせください。

※各都道府県労働局のホームページに参加企業等の情報を順次掲載しております。管轄労働局名をクリックすると各都道府県労働局のホームページを閲覧することができますので、ご参照ください。(面接会が終了次第、参加企業等の情報の掲載も終了します。)

管轄労働局	開催日時	イベント名	開催場所	備考
北海道	10月19日 10:00～16:00	大学生等就職マッチングフェア2015	札幌パークホテル(札幌市)	
青森	10月8日 13:30～16:00	新規大学等卒業予定者就職面接会	ホテルナクアシティ弘前(弘前市)	
	10月9日 13:15～16:00	平成28年3月新規学校卒業予定者等就職面接会	ホテル青森(青森市)	
	11月10日 13:00～16:00	はちのへ合同就職面接会	八戸プラザホテルアーバンホール(八戸市)	
岩手	10月6日 13:00～16:30	いわて就職面接会Ⅱ	岩手産業文化センターアピオ(滝沢市)	一般求職者も対象
富城	10月5日 13:30～16:30	仙台で働きたい! 仙台・宮城UJターン合同面接会	東京新卒応援ハローワーク(新宿区)	UJターンによる宮城県への就職希望者
	10月30日 13:00～16:00	みやぎ新規大卒等就職面接会	仙台サンプラザホール(仙台市)	
	11月6日 13:00～15:30	みやぎ新規大卒等就職面接会	アエル(仙台市)	
秋田	11月9日 13:00～17:00	秋田県合同就職面接会	秋田ビューホテル(秋田市)	学生の申込は不要
福島	10月13日 9:30～16:00	若年者合同企業説明会	南東北総合卸センター(郡山市)	45歳未満の若年求職者も対象
	10月16日 13:10～16:00	平成27年度第1回 福島市就職ガイダンス(予定)	コラッセふくしま(福島市)	一般求職者も対象
	10月17日 12:30～15:00	ふるさと・ふくしま合同就職面接会in東京2015	東京国際フォーラム(千代田区)	首都圏に住む福島県からの避難者の方等対象
	10月21日 9:30～16:00	若年者合同企業説明会	ラトプいわき産業創造館(いわき市)	45歳未満の若年求職者も対象
	11月28日 11:00～16:00	ふくしま大卒等合同就職面接会	ラコバ福島(福島市)	
茨城	9月24日 13:00～16:00	平成27年度大好きいばらき就職面接会(水戸会場)	ホテルレイクビュー水戸(水戸市)	
	9月29日 13:00～16:00	平成27年度大好きいばらき就職面接会(土浦会場)	ホテルマロウド筑波(土浦市)	
	10月16日 13:00～16:00	ジョブサーチいばらき就職面接会	ホテル・ザ・ウエストヒルズ・水戸(水戸市)	
	11月5日 13:00～16:00	石岡市・小美玉市就職面接会「就勝! 2015」	石岡運動公園体育館(石岡市)	
栃木	10月28日 13:00～16:00	きたとちぎ大卒等合同就職面接会2015	カシマウェディングリゾート(大田原市)	
	11月24日 13:00～16:00	南とちぎ大学等合同就職面接会2015	小山グランドホテル(小山市)	
群馬	10月1日 13:00～16:00	いせさき就職面接会	プラザ・アリア(伊勢崎市)	
	10月8日 13:30～16:00	Gターン! くま若者応援就職面接会	東京新卒応援ハローワーク(新宿区)	
	10月 未定	介護面接会	館林市文化会館小ホール(館林市)	介護職を希望する方対象
	11月11日 13:00～16:00	大卒等就職面接会	ビエント高崎ビッグキューブ(高崎市)	
埼玉	9月25日 13:00～16:00	留学生等対象就職面接会	大宮ソニックシティ 地下展示場(さいたま市)	平成28年3月卒業予定の留学生・留学経験のある日本人学生および卒業後概ね3年以内の方対象
	9月25日 13:30～15:30	行田地域若年者就職面接会	羽生市民プラザ1Fイベントホール(羽生市)	44歳以下も対象
	10月2日 13:00～16:00	求人企業合同就職面接会	秩父神社 参集殿2階(秩父市)	
	10月7日 13:00～16:00	第1回若者面接会	ウエスタ川越 多目的ホール(川越市)	おおむね44歳未満の若年層も対象
	10月21日 13:00～16:00	第1回大卒等就職面接会	大宮ソニックシティ 地下展示場(さいたま市)	
	10月28日 13:30～16:00	第1回保育士合同就職面接会	大宮ソニックシティ 地下展示場(さいたま市)	保育士や保育補助など保育分野での仕事を希望する方対象
千葉	9月18日 13:30～16:30	新規大学等(既卒者含む)ミニ就職説明・面接会	ハローワーク松戸3階小会議室(松戸市)	予約制
	10月1日 13:30～16:00	南房総でお仕事さがしin東京	東京新卒応援ハローワーク[出会のフロア](新宿区)	南房総地域で就職を希望している15歳以上の方対象 原則予約(当日参加も可)
	11月17日 14:00～16:00	介護就職フェア inもばら	茂原市役所 市民室(茂原市)	福祉の仕事に興味のある方対象 事前申込要
東京	9月29日 13:30～16:30	第1回新規大卒者等合同就職面接会	新宿NSビル NSイベントホール(新宿区)	
	10月19・20日 13:30～16:30	新規大卒者等合同就職面接会	東京新卒応援ハローワーク 出会のフロア(新宿区)	
	11月1日 13:00～16:00	保育業務希望者対象合同面接会(共催:日野市)	イオンモール多摩平の森(日野市)	保育業務での就職を希望する方対象
	11月3日 13:00～16:00	保育業務希望者対象合同面接会(共催:八王子市)	八王子東急スクエアビル12F(八王子市)	保育業務での就職を希望する方対象
	11月25・26日 13:30～16:30	第2回新規大卒者等合同就職面接会	京王プラザホテル八王子(八王子市)	
	10月8日 13:00～16:00	よこはま新規大学等卒業予定者・既卒者就職面接会	新都市ホール 横浜そごう9階(横浜市)	
神奈川	10月16日 13:00～16:00	さがみはら新規大学卒業予定者等就職面接会	麻布大学(相模原市)	
	10月29日 13:00～16:00	川崎市新規大卒者等合同企業就職説明会&面接会【仮】	川崎市産業振興会館(川崎市)	
	10月24日 13:00～16:30	就職ガイダンス2016	朱鷺メッセ(新潟市)	
新潟	10月22日 13:00～16:00	大学等合同就職面接会	朱鷺メッセ(新潟市)	
	11月24日 13:00～16:30	就職ガイダンス2016	朱鷺メッセ(新潟市)	
	11月27日 13:00～16:00	長岡就職ガイダンス2016	アオーレ長岡(長岡市)	

管轄労働局	開催日時	イベント名	開催場所	備考
富山	9月18日 13:30~16:30	とやま企業ガイダンス【Autumn】若者のための合同企業説明会	とやま自遊館ホール(富山市)	転職及びUターン就職希望の若者も対象
	10月14日 13:30~16:00	若者のための定例企業説明会	サンフォルテホール(富山市)	転職及びUターン就職希望の若者も対象
	11月6日 13:30~16:00	新規学卒予定者等合同就職面接会	とやま自遊館ホール(富山市)	
	11月11日 13:30~16:00	2015人材マッチングフェア合同就職面接会	高岡テクノドーム(高岡市)	求職者全般対象
石川	10月16日 10:00~12:30	若者のための企業ガイダンス&就職面接会	石川県本多の森庁舎(金沢市)	事前申込だが、当日参加も可 35歳未満の若年者も対象
	10月16日 13:30~16:00	若者のための企業ガイダンス&就職面接会	石川県本多の森庁舎(金沢市)	事前申込だが、当日参加も可 35歳未満の若年者も対象
	11月13日 13:00~16:00	合同就職面接会	ITビジネスプラザ武蔵(金沢市)	事前申込だが、当日参加も可 35歳未満の若年者も対象
山梨	9月18日 13:00~16:00	やまなし就職フェア2015	ベルクラシック甲府(甲府市)	おおむね45歳未満の若年者も対象
	10月5日 13:00~16:00	笛吹市就職ガイダンス	笛吹市スコープセンター(笛吹市)	一般求職者も対象
	10月8日 13:00~16:00	就職応援説明会 Oct	ベルクラシック甲府(甲府市)	一般求職者も対象
	10月21日 13:00~16:00	南アルプス市企業ガイダンス	桃源文化会館(南アルプス市)	一般求職者も対象
	10月27日 13:00~16:00	合同就職ガイダンス in 北杜	北杜市須玉ふれあい館(北杜市)	一般求職者も対象
長野	10月22日 13:30~16:00	諏訪地域離職・新卒者対象就職説明会	諏訪市文化センター(諏訪市)	対象者の制限はなし
	10月29日 13:00~16:30	北信地域合同就職面接会	ホテル メルパルク長野(長野市)	
	11月6日 13:00~16:00	東信地域就職面接会	上田東急REIホテル(予定) (旧上田東急イン、上田市)	
	11月13日 13:00~15:45	更埴地域就職面接会	千曲市総合観光会館(千曲市)	
11月開催予定 13:30~16:00	飯伊地域就職面接会	シルクプラザ(飯田市)		
岐阜	9月25日 13:30~16:00	ハローワーク多治見管内合同企業説明会	セラトピア土岐(土岐市)	一般求職者も対象
	9月30日 13:00~16:00	2015秋 飛騨地域就職ガイダンス	高山市民文化会館(高山市)	一般求職者、Uターン希望者も対象
	10月27日 13:00~16:00	第2回 みのかもジョブフェア	美濃加茂市生涯学習センター(美濃加茂市)	一般求職者、Uターン希望者も対象
静岡	9月18日 13:30~15:30	ミニ企業説明会(福祉・医療分野)	静岡県総合社会福祉会館(静岡市)	福祉の仕事に興味のある方、希望する方 (学生含む)対象
	9月29日 14:30~16:00	合同企業説明会	静岡労政会館(静岡市)	
	10月8日 12:00~16:00	第2回大学生等就職フェア(東部会場)	キラメツセぬまづ(沼津市)	
	10月13日 12:00~16:00	第2回大学生等就職フェア(中部会場)	グランシップ(静岡市)	
	10月20日 12:00~16:00	第2回大学生等就職フェア(西部会場)	アクトシティ浜松(浜松市)	
	10月20日 13:30~15:30	ミニ企業説明会(福祉・医療分野)	静岡県総合社会福祉会館(静岡市)	福祉の仕事に興味のある方、希望する方 (学生含む)対象
	10月28日 10:00~11:30	合同企業説明会	静岡労政会館(静岡市)	
11月19日 13:30~15:30	ミニ企業説明会(福祉・医療分野)	静岡県総合社会福祉会館(静岡市)	福祉の仕事に興味のある方、希望する方 (学生含む)対象	
愛知	9月24日 13:00~17:00	愛知ブランド企業・若者応援宣言企業 秋の就職フェア2015	愛知県産業労働センター(ライオンあいち) 8階展示場(名古屋)	35歳未満の若年求職者も対象
三重	10月16日 13:00~16:00	平成27年度第1回 若者応援就活フェア in 津	アスト津4階 アストホール(津市)	
滋賀	10月20日 13:30~16:00	東近江で働こう！ 合同就職面接会	東近江市役所(東近江市)	若年求職者も対象
	11月6日 13:30~16:30	学生就職面接会 湖北就活ナビ	長浜バイオ大学(長浜市)	
	11月17日 12:30~17:00	就職先発見！ 大学生等就職面接会	リーガロイヤルホテル京都(京都市)	
京都	10月14日 13:00~17:00	第2回 適職発見フェアin京都	京都テルサ(京都市)	
	11月17日 12:30~17:00	就職先発見！ 大学生等就職面接会(滋賀・京都・奈良三局合同面接会)	リーガロイヤルホテル京都(京都市)	
大阪	9月25日 13:00~18:00	拡大RMBwithくるみん認定企業就職フェア	大阪新卒応援ハローワーク(大阪市)	
	10月7日 13:00~17:00	テーマ別外国人留学生就職面接会	大阪新卒応援ハローワーク(大阪市)	留学生対象(既卒3年以内可)主に中国語を使う仕事
	10月8日 13:00~17:00	テーマ別外国人留学生就職面接会	大阪新卒応援ハローワーク(大阪市)	留学生(既卒3年以内可)東南アジア諸国留学生対象
	10月14日 11:00~17:00	若者応援宣言企業就職フェア2015	ハービスホール(大阪市)	概ね35歳未満の若年求職者も対象
	10月27日 12:30~16:00	茨木市就労支援フェア 就職面接会	福祉文化会館(茨木市)	一般求職者も対象
	11月14日 時間未定	若年者合同就職説明会	高槻現代劇場 文化ホール(高槻市)	一般求職者も対象
11月18日 13:00~17:00	外国人留学生就職面接会2015	OMMビル(大阪マーチャンダイズ・マートビル)2階 展示ホールA(大阪市)	留学生(既卒3年以内可)対象	
兵庫	10月5日 13:30~16:30	合同会社説明会	ハローワーク神戸 5階会議室(神戸市)	大学等新卒者対象
	10月13日 14:30~16:30	就職面接会inハローワーク神戸	ハローワーク神戸 5階会議室(神戸市)	
	11月10日 14:30~16:30	就職面接会inハローワーク神戸	ハローワーク神戸 5階会議室(神戸市)	
	11月17日 13:00~16:00	阪神北地域合同若年者就職面接会	伊丹シティホテル(伊丹市)	概ね40歳以下の若年求職者も対象
	11月18日 13:30~16:00	ふるさとJOBフェアin淡路島	洲本市文化体育館 コミュニティアリーナ(洲本市)	Uターン・U希望者、有効求職者のうち 概ね45歳未満の者も対象
	11月24日 13:00~16:00	平成27年度 阪神地域大卒者等就職面接会	都ホテルニューアルカイツク(尼崎市)	
	11月25日 14:00~16:00	西宮大卒者等企業就職面接会	ノボテル甲子園(西宮市)	
奈良	10月14日 11:00~16:00	企業合同説明会 (ならジョブカフェ)	王寺町地域交流センター(北葛城郡王寺町)	概ね、40歳代前半迄の求職者も対象
	11月6日 11:00~15:00	企業合同説明会 (中小企業団体中央会)	ホテル日航奈良(奈良市)	概ね、35歳未満の求職者も対象
	11月17日 12:30~17:00	就職先発見！ 大学生等就職面接会	リーガロイヤルホテル京都(京都市)	

管轄労働局	開催日時	イベント名	開催場所	備考
和歌山	10月17日 13:00～16:00	わかやまUターン就職フェアin大阪	大阪産業創造館(大阪市)	一般求職者も対象
鳥取	9月30日 15:00～16:30	鳥取短期大学就職面接会	鳥取短期大学(倉吉市)	鳥取短期大学新卒者対象 学校を通じて申込
	10月14日 時間未定	障害者合同面接会	米子コンベンションセンター(米子市)	
	10月15日 13:30～16:00	平成27年度 障害者就職面接会	白兔会館(鳥取市)	事前予約(当日参加も可) 障害者(一般および新規学卒予定者)対象
鳥根	10月31日 13:00～17:00	就職フェアしまね(秋期)	くにびきメッセ(松江市)	
岡山	10月21日 13:30～16:00	就活フェスタ 秋の陣	岡山コンベンションセンター(岡山市)	概ね45歳未満の求職者も対象
	11月開催予定	新規学卒者等合同就職面接会	岡山県総合グランド体育館 桃太郎アリーナ(岡山市)	
広島	9月19日 13:00～15:00	庄原市合同就職面接会	庄原市ふれあいセンター(庄原市)	高校等新卒者を除く全ての求職者対象
	10月28日 13:00～16:00	広島新卒応援ハローワーク&中国NBC合同面接会	NTTクレドホール(広島市)	
山口	10月30日 10:00～16:00	ふるさと山口企業合同就職フェア	山口グランドホテル(山口市)	一般求職者も対象
	11月20日 13:00～16:00	やまぐち就職面接会	山口グランドホテル(山口市)	
	10月28日 13:00～16:00	徳山大学就職面接会	徳山大学(周南市)	
香川	11月5日 13:30～15:30	介護のしごと就職フェア(高松会場)	サンメッセ香川(高松市)	介護・福祉分野で就職を希望する新卒者・既卒者、及び 中途採用希望者も対象
	11月9日 13:30～15:30	介護のしごと就職フェア(丸亀会場)	オークラホテル丸亀(丸亀市)	介護・福祉分野で就職を希望する新卒者・既卒者、及び 中途採用希望者も対象
愛媛	9月26日 14:00～17:15	業種別会社説明会	レイグラッツェふじ(ふじ結婚式場) (新居浜市)	製造、医療、福祉、介護、卸・小売、建設に関心 のある方対象、14時～16時 高校生以外
	10月10日 13:00～16:00	合同就職面接会	愛媛大学「共通教育講義棟」(松山市)	
	10月20日 13:30～16:00	合同就職面接会	今治地域地場産業振興センター(今治市)	一般求職者も対象
福岡	10月22日 11:30～16:30	大学等合同会社面接会	福岡市九電記念体育館(福岡市)	
佐賀	11月26日 13:00～16:00	大卒等就職面接会	佐賀県総合体育館(佐賀市)	

平成27年3月新規学卒者（高校）の職業紹介状況

担当：職業安定局雇用政策課
調査係（内線5740）

この資料は平成27年3月新規学卒者（高校）について平成27年6月末日までの間に公共職業安定所及び学校（職業安定法第27条及び第33条の2第1項第1号の規定による学校）において取り扱った求職、求人及び就職状況を取りまとめたものである。

求人倍率、就職率とも前年に比べ上昇

- ① 就職率は99.6%で前年（99.3%）を0.3ポイント上回り、5年連続で上昇した。就職者数は2年ぶりに増加した。
- ② 求職者は170.5千人で、前年（163.5千人）に比べ4.3%増と2年ぶりに増加した。
- ③ 求人数は315.9千人で、前年（225.8千人）に比べ23.5%増と4年連続で増加した。
- ④ 求人倍率は1.85倍となり、前年（1.57倍）を0.28ポイント上回り、4年連続で上昇した。
- ⑤ 地域別の求人倍率は、全ての地域（北海道、東北、北関東、南関東、京浜、北陸、甲信、東海、近畿、京阪神、山陰、山陽、四国、北九州、南九州・沖縄）で前年を上回った。

○ 産業、職業、規模別求人・就職状況（高校卒業者）

項目	求 人 数		就 職 者 数		
	27年3月卒	対前年 増減率	27年3月卒	対前年 増減率	
産業・職業・規模					
合 計	315,853 人	23.5 %	169,743 人	4.6 %	
産 業 別	A,B 農,林,漁業(01~04)	2,184	26.1	986	2.4
	C 鉱業,採石業,砂利採取業(05)	247	5.6	178	7.2
	D 建設業(06~08)	43,868	25.0	13,789	▲ 0.6
	E 製造業(09~32)	92,402	26.2	67,489	9.0
	F 電気・ガス・熱供給・水道業(33~36)	1,786	▲ 1.4	1,680	▲ 5.0
	G 情報通信業(37~41)	2,831	23.7	1,521	7.9
	H 運輸業,郵便業(42~49)	16,180	32.7	9,611	6.0
	I 卸売業,小売業(50~61)	40,642	27.6	23,405	6.7
	J 金融業,保険業(62~67)	1,782	20.8	1,746	16.0
	K 不動産業,物品賃貸業(68~70)	3,449	13.2	1,495	3.5
	L 学術研究,専門・技術サービス業(71~74)	4,987	28.7	2,586	11.1
	M 宿泊業,飲食サービス業(75~77)	20,821	18.4	9,864	▲ 4.7
	N 生活関連サービス業,娯楽業(78~80)	20,021	16.8	6,395	▲ 11.3
	O 教育,学習支援業(81,82)	569	12.9	538	21.7
	P 医療,福祉(83~85)	41,472	14.6	16,448	▲ 4.6
	Q 複合サービス事業(86,87)	3,713	60.8	3,127	58.7
	R サービス業(他に分類されないもの)(88~96)	18,679	23.5	8,204	0.5
	S,T 公務(他に分類されるものを除く)・その他(97,98,99)	220	35.0	681	32.2
	職 業 別	A, B, C 管理,専門・技術,事務	50,640	23.9	31,712
D 販売		29,822	29.9	16,773	7.3
E サービス		79,098	16.4	29,287	▲ 7.4
H, I, J, K 生産工程,輸送・機械運転,建設, 運搬等の職業		148,219	26.8	87,939	7.0
上記以外の職業		8,074	11.6	4,032	▲ 3.4
規 模 別	29人以下	95,322	27.2	26,728	▲ 6.3
	30~99人	93,839	26.1	39,969	▲ 3.1
	100~299人	62,786	16.8	39,365	2.7
	300~499人	18,206	17.3	14,624	9.0
	500~999人	15,304	15.0	14,904	15.8
	1,000人以上	30,396	27.1	34,153	22.2