



政府統計

報道関係者各位

平成 26 年 1 月 21 日

【照会先】

職業安定局 派遣・有期労働対策部

企画課 若年者雇用対策室

室長 牛島 聡 (内線 5862)

室長補佐 吉田 勉 (内線 5333)

(代表電話) 03(5253)1111

(直通電話) 03(3597)0331

## 平成 25 年度「大学等卒業予定者の就職内定状況調査」

～大学卒業予定者の就職内定率は 76.6%と前年同期比より 1.6 ポイント上昇。平成 25 年 12 月 1 日現在～

厚生労働省は 21 日、平成 26 年 3 月に大学を卒業する学生の就職状況などを文部科学省と共同で調査し、平成 25 年 12 月 1 日現在の状況を取りまとめました。調査対象は、全国の大学、短期大学、高等専門学校、専修学校の中から、設置者や地域などを考慮して抽出した 112 校、6,250 人です (※1)。

本調査は年 4 回 (10 月 1 日、12 月 1 日、2 月 1 日、4 月 1 日) 実施し、翌月に発表しています (※2)。

### 【就職内定率】

- 大学 **76.6%**  
(前年同期比 1.6 ポイントの増。)
- 短期大学 (女子学生のみ)  
**58.6%**  
(同 0.7 ポイントの減。)
- 高等専門学校 (男子学生のみ)  
**98.7%**  
(同 0.5 ポイントの減。)
- 専修学校 (専門課程)  
**60.6%**  
(同 2.4 ポイントの減。)

※1 調査対象、調査方法

調査校 112 校の内訳は、国立大学 21 校、公立大学3校、私立大学 38 校、短期大学 20 校、高等専門学校 10 校、専修学校 20 校。

調査対象人員 6,250 人の内訳は、大学、短期大学、高等専門学校併せて 5,690 人、専修学校 560 人。

それぞれの大学、学校などで、所定の調査対象学生を抽出した後、電話・面接等の方法により、性別、就職希望の有無、就職状況などにつき調査しています。なお、内定率とは、就職希望者に占める内定取得者の割合です。

※2 調査時期、発表時期

	調査時期		発表時期
平成 25 年	10 月 1 日	…	11 月 15 日
	12 月 1 日	…	1 月 21 日
平成 26 年	2 月 1 日	…	3 月中旬
	4 月 1 日	…	5 月中旬

[参考:推計値]

○平成 26 年3月卒業予定者数		○うち就職希望者数		○うち就職(内定)者数	
・大 学	56 万3千人 (55 万5千人)	・大 学	43 万3千人 (42 万3千人)	・大 学	33 万2千人 (31 万7千人)
・短 大	5 万9千人 (6 万2千人)	・短 大	4 万8千人 (5 万2千人)	・短 大	2 万8千人 (3 万1千人)
・高 専	1 万人 (1 万人)	・高 専	6 千人 (6 千1百人)	・高 専	5 千9百人 (6 千1百人)
・専修学校	22 万3千人 (22 万6千人)	・専修学校	21 万人 (21 万人)	・専修学校	12 万7千人 (13 万2千人)

注) 卒業予定者数は、文部科学省「学校基本調査」から推計した数値で、就職希望者数と就職(内定)者数は本調査結果から推計した数値です。

○大学卒業予定者全体に占める内定者の割合 「58.6%」(前年同時期の値は「56.8%」)

注) 卒業予定者全体には就職希望者の他、「進学希望者」、「自営業」、「家事手伝い」等を含む。

【参考：就職支援のための取組】

厚生労働省においては、今般、文部科学省及び経済産業省との連携により、未内定者を対象とした「未内定就活生への集中支援 2014」に取り組むこととしました。

対策の詳細等については1月21日公表の「新規学校卒業予定者の依然として厳しい就職環境を踏まえた就職支援の強化」をご覧ください。

第1表 大学、短期大学及び高等専門学校の様況

[全体]

区 分		就職希望率	就職内定率	〈参 考〉 前年度卒業学生の就職率 (平成25.4.1現在調査の結果)
大 学		76.4% ( 0.7 )	76.6% ( 1.6 )	93.9%
うち	国公立	55.2% ( ▲ 0.6 )	81.7% ( 2.2 )	95.3%
	私立	86.9% ( 1.4 )	75.0% ( 1.4 )	93.4%
短 期 大 学		81.7% ( ▲ 2.0 )	58.6% ( ▲ 0.7 )	94.7%
高 等 専 門 学 校		58.0% ( ▲ 2.5 )	98.7% ( ▲ 0.5 )	100.0%
総 計		75.6% ( 0.3 )	76.0% ( 1.2 )	94.3%

[男子]

区 分		就職希望率	就職内定率	〈参 考〉 前年度卒業学生の就職率 (平成25.4.1現在調査の結果)
大 学		71.1% ( 1.5 )	76.2% ( 1.7 )	93.2%
うち	国公立	47.2% ( 0.4 )	79.6% ( 2.1 )	94.5%
	私立	83.9% ( 2.0 )	75.1% ( 1.5 )	92.8%
高 等 専 門 学 校		58.0% ( ▲ 2.5 )	98.7% ( ▲ 0.5 )	100.0%
総 計		69.5% ( 1.0 )	78.5% ( 1.2 )	94.0%

[女子]

区 分		就職希望率	就職内定率	〈参 考〉 前年度卒業学生の就職率 (平成25.4.1現在調査の結果)
大 学		83.8% ( ▲ 0.3 )	77.2% ( 1.6 )	94.7%
うち	国公立	67.8% ( ▲ 2.3 )	83.9% ( 2.3 )	96.0%
	私立	90.9% ( 0.6 )	75.0% ( 1.5 )	94.2%
短 期 大 学		81.7% ( ▲ 2.0 )	58.6% ( ▲ 0.7 )	94.7%
総 計		83.4% ( ▲ 0.6 )	73.4% ( 1.2 )	94.7%

[大学 文理別就職内定率]

区 分		文 系	理 系
大 学		74.8% ( 0.9 )	85.0% ( 4.8 )
うち	国公立	80.1% ( 1.0 )	85.4% ( 5.0 )
	私立	73.5% ( 0.9 )	84.8% ( 4.8 )

[大学 地域別就職内定状況]

地 域	就職内定率	地 域	就職内定率
北海道・東北地区	74.8% ( 0.9 )	近畿地区	78.0% ( 0.9 )
関東地区	82.7% ( 5.9 )	中国・四国地区	66.7% ( ▲ 2.4 )
中部地区	72.4% ( ▲ 0.4 )	九州地区	67.1% ( ▲ 4.5 )

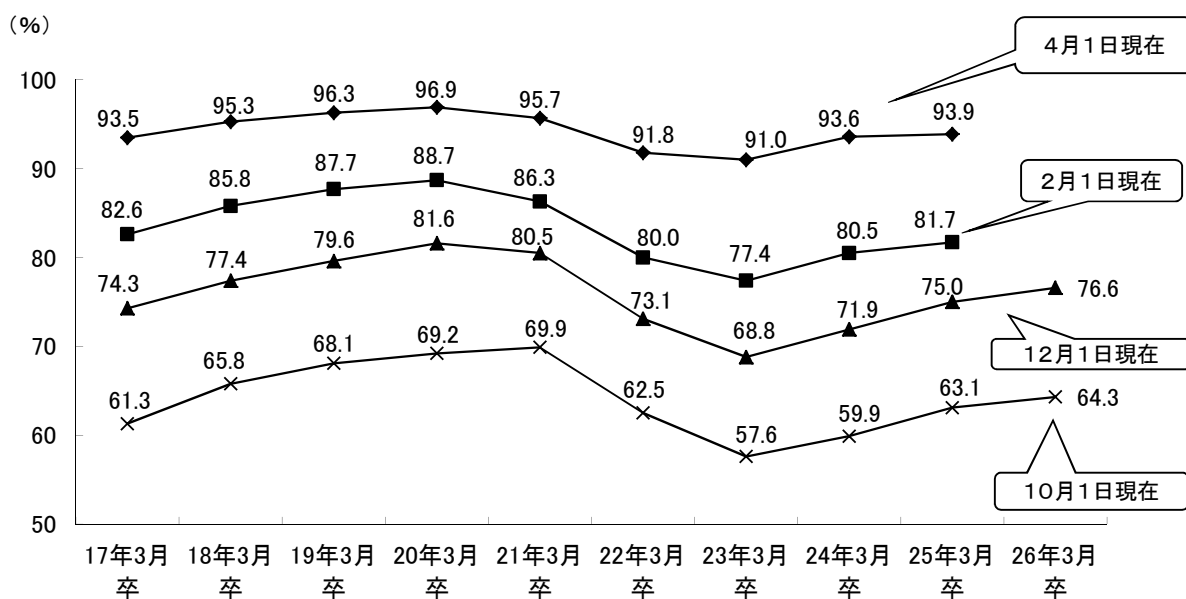
注 ( )内は、前年同期との差である。

第2表 専修学校(専門課程)の状況

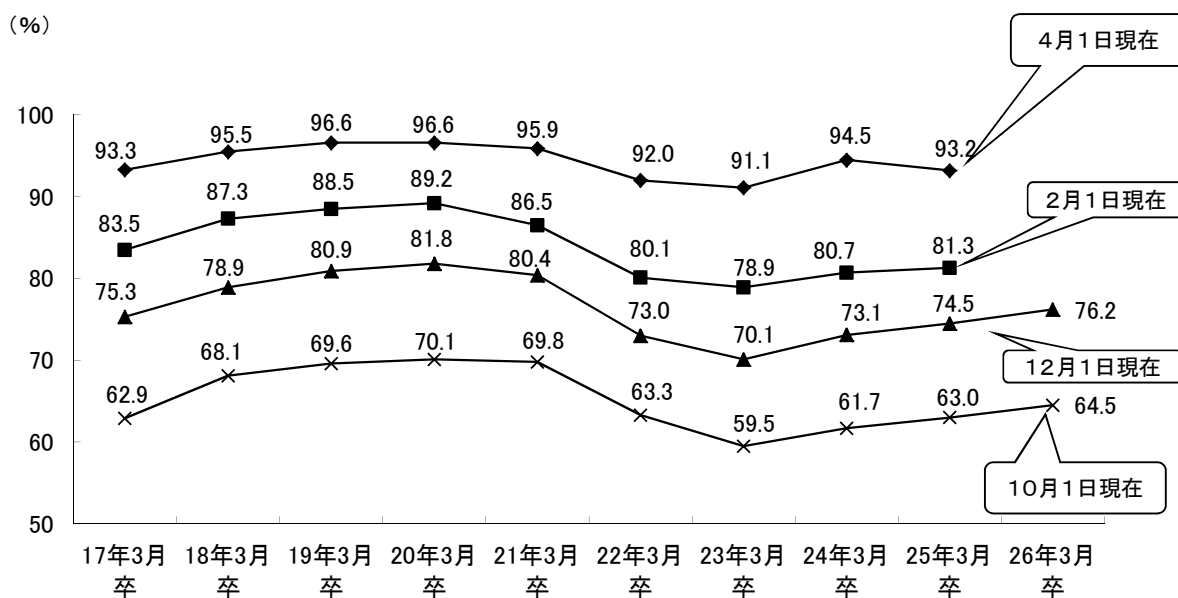
区 分		就職希望率	就職内定率	〈参 考〉 前年度卒業学生の就職率 (平成25.4.1現在調査の結果)
専修学校		93.9% ( 0.9 )	60.6% ( ▲ 2.4 )	94.1%
うち	男子	93.9% ( 0.2 )	53.1% ( ▲ 7.9 )	91.4%
	女子	94.0% ( 1.6 )	68.0% ( 3.2 )	96.7%

注 ( )内は、前年同期との差である。

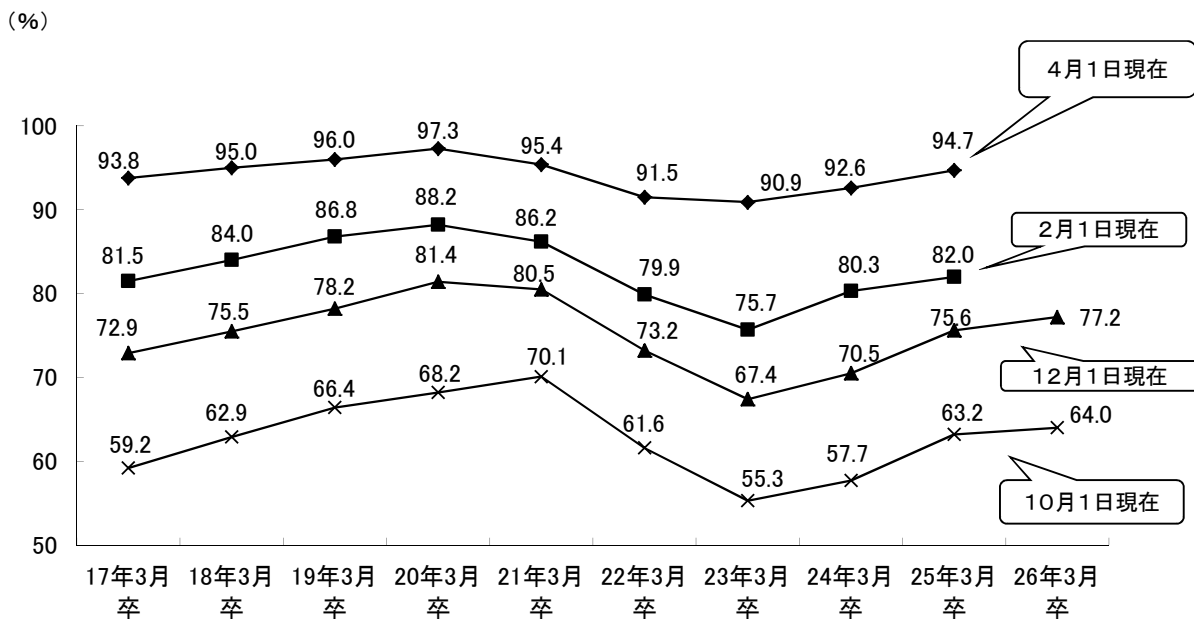
就職(内定)率の推移 (大学)



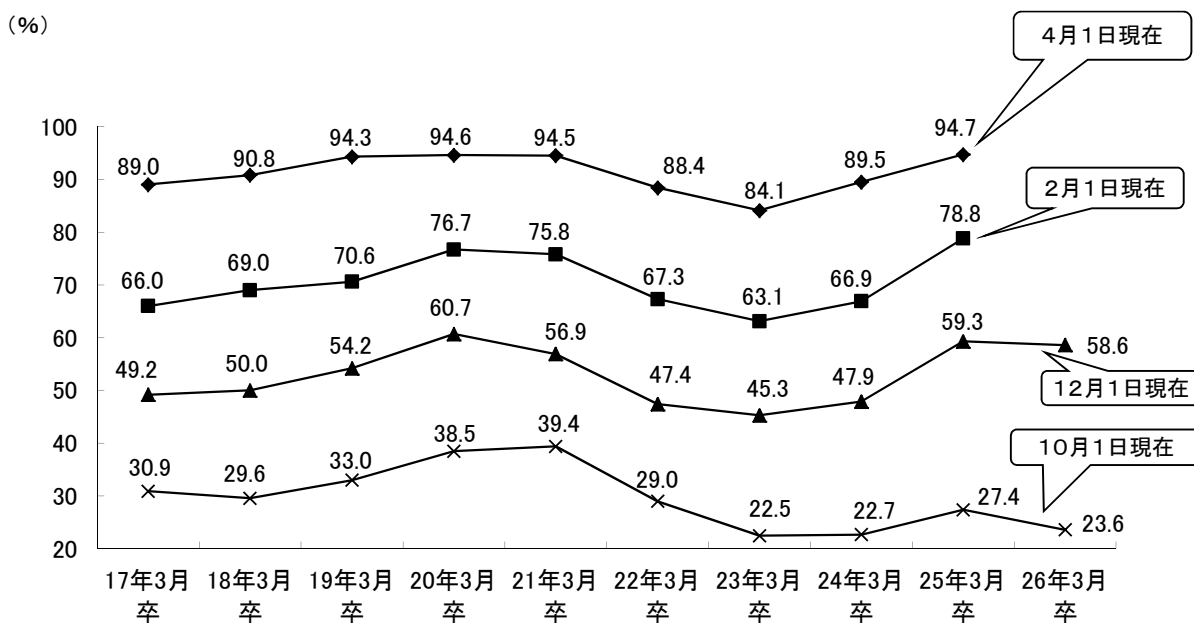
就職(内定)率の推移 (大学 男子)

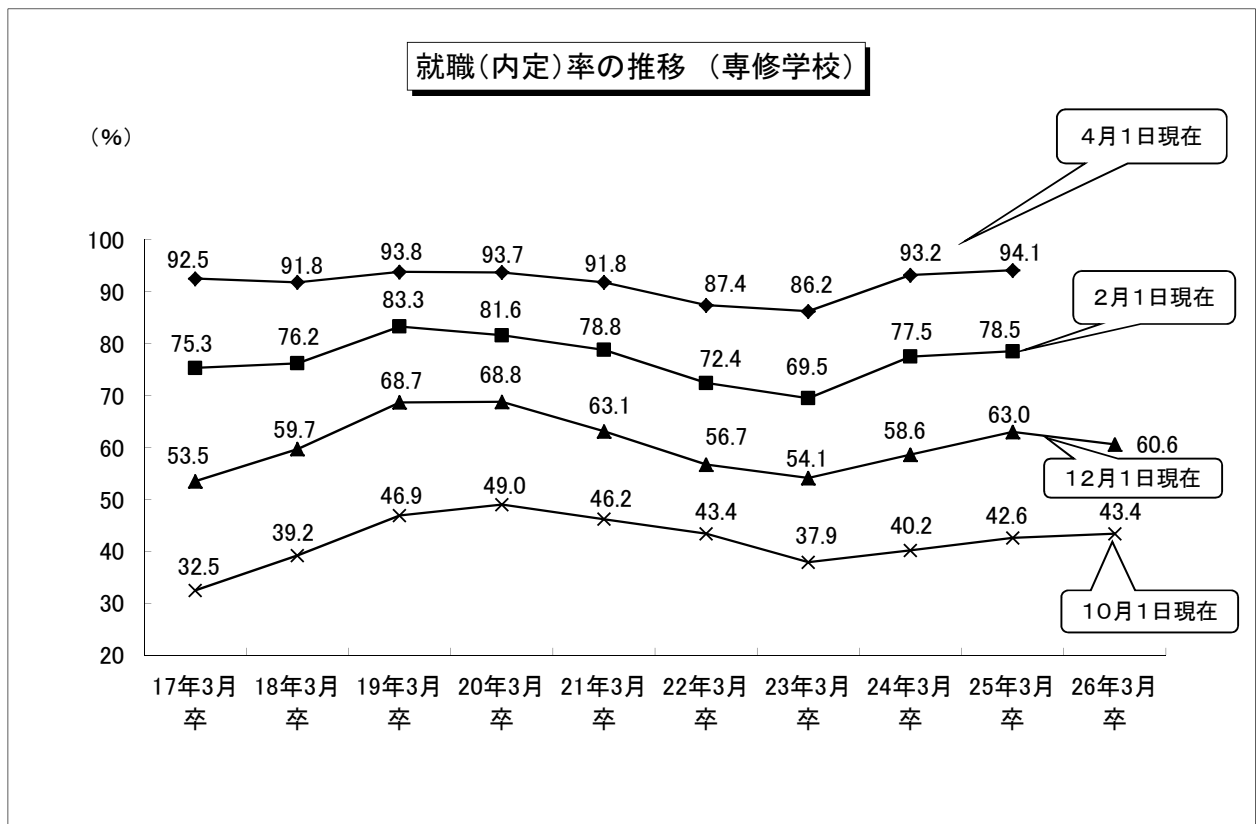
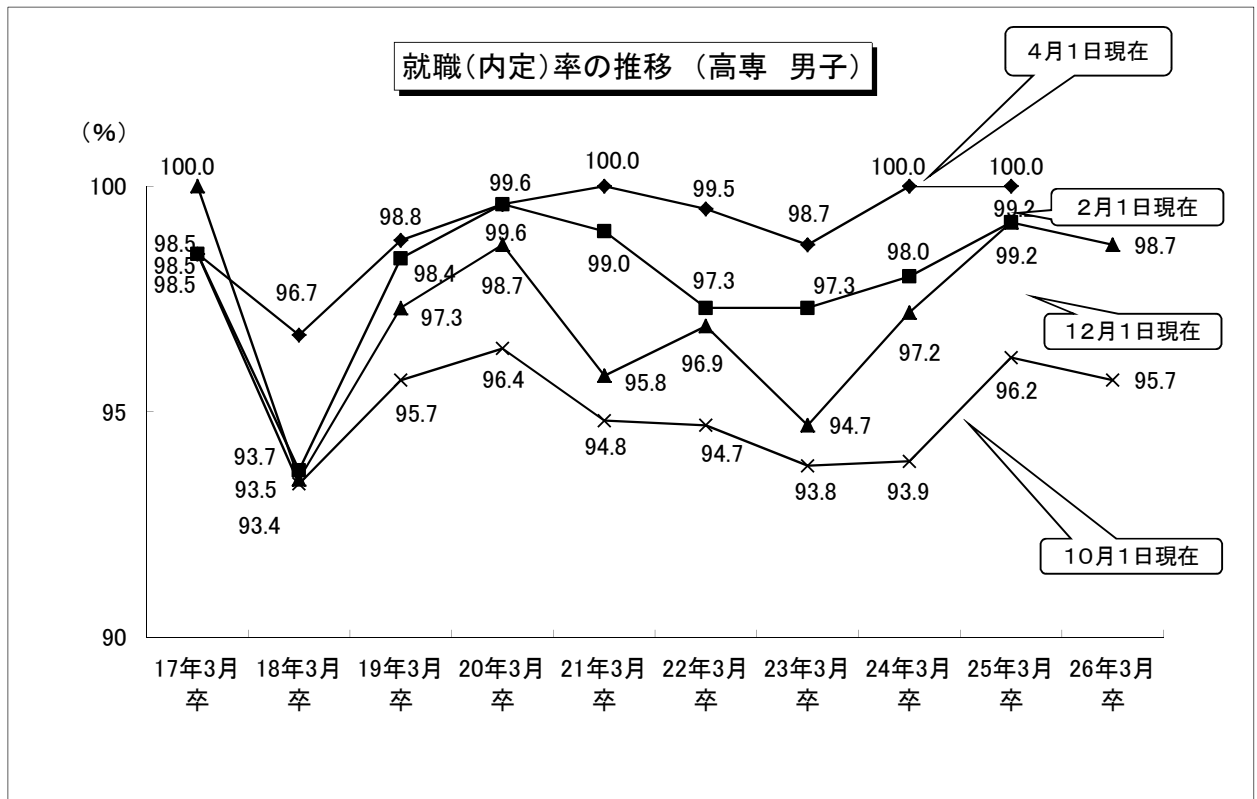


就職(内定)率の推移 (大学 女子)



就職(内定)率の推移 (短大 女子)





## 大学、短期大学及び高等専門学校卒業者の12月1日現在の就職内定状況調査の推移

## ○就職内定率

区分	平成8年12月	平成9年12月	平成10年12月	平成11年12月	平成12年12月	平成13年12月	平成14年12月	平成15年12月	平成16年12月	平成17年12月	平成18年12月	平成19年12月	平成20年12月	平成21年12月	平成22年12月	平成23年12月	平成24年12月	平成25年12月
大学	83.5%	84.8% (▲1.3)	80.3% (▲4.5)	74.5% (▲5.8)	75.2% (▲0.7)	76.7% (▲1.5)	76.7% (▲0.0)	73.5% (▲3.2)	74.3% (▲0.8)	77.4% (▲3.1)	79.6% (▲2.2)	81.6% (▲2.0)	80.5% (▲1.1)	73.1% (▲7.4)	68.8% (▲4.3)	71.9% (▲3.1)	75.0% (▲3.1)	76.6% (▲1.6)
うち：国公立	82.7%	82.8% (▲0.1)	85.7% (▲2.9)	80.9% (▲4.8)	79.1% (▲1.8)	78.9% (▲0.2)	80.0% (▲1.1)	75.1% (▲4.9)	77.3% (▲2.2)	78.0% (▲0.7)	83.1% (▲5.1)	85.8% (▲2.7)	85.3% (▲0.5)	80.7% (▲4.6)	76.7% (▲4.0)	81.4% (▲4.7)	79.5% (▲1.9)	81.7% (▲2.2)
私立	83.8%	85.5% (▲1.7)	78.6% (▲6.9)	72.6% (▲6.0)	74.0% (▲1.4)	76.0% (▲2.0)	75.8% (▲0.2)	73.1% (▲2.7)	73.4% (▲0.3)	77.2% (▲3.8)	78.6% (▲1.4)	80.3% (▲1.7)	79.0% (▲1.3)	70.5% (▲8.5)	66.3% (▲4.2)	68.8% (▲2.5)	73.6% (▲4.8)	75.0% (▲1.4)
短期大学	61.6%	60.5% (▲1.1)	56.6% (▲3.9)	46.8% (▲9.8)	48.5% (▲1.7)	52.3% (▲3.8)	55.6% (▲3.3)	49.6% (▲6.0)	49.2% (▲0.4)	50.0% (▲0.8)	54.2% (▲4.2)	60.7% (▲6.5)	56.9% (▲3.8)	47.4% (▲9.5)	45.3% (▲2.1)	47.9% (▲2.6)	59.3% (▲11.4)	58.6% (▲0.7)
高等専門学校	96.1%	96.0% (▲0.1)	97.3% (▲1.3)	97.3% (▲0.0)	93.8% (▲3.5)	95.1% (▲1.3)	94.1% (▲1.0)	98.3% (▲4.2)	100.0% (▲1.7)	93.5% (▲6.5)	97.3% (▲3.8)	98.7% (▲1.4)	95.8% (▲2.9)	96.9% (▲1.1)	94.7% (▲2.2)	97.2% (▲2.5)	99.2% (▲2.0)	98.7% (▲0.5)
総計	81.4%	82.5% (▲1.1)	78.1% (▲4.4)	71.9% (▲6.2)	72.6% (▲0.7)	74.4% (▲1.8)	74.8% (▲0.4)	71.4% (▲3.4)	72.0% (▲0.6)	74.7% (▲2.7)	78.2% (▲3.5)	80.4% (▲2.2)	78.9% (▲1.5)	71.9% (▲7.0)	67.9% (▲4.0)	71.1% (▲3.2)	74.8% (▲3.7)	76.0% (▲1.2)

区分	平成8年12月	平成9年12月	平成10年12月	平成11年12月	平成12年12月	平成13年12月	平成14年12月	平成15年12月	平成16年12月	平成17年12月	平成18年12月	平成19年12月	平成20年12月	平成21年12月	平成22年12月	平成23年12月	平成24年12月	平成25年12月
大学	87.0%	87.6% (▲0.6)	83.5% (▲4.1)	77.3% (▲6.2)	77.7% (▲0.4)	78.6% (▲0.9)	79.0% (▲0.4)	74.4% (▲4.6)	75.3% (▲0.9)	78.9% (▲3.6)	80.9% (▲2.0)	81.8% (▲0.9)	80.4% (▲1.4)	73.0% (▲7.4)	70.1% (▲2.9)	73.1% (▲3.0)	74.5% (▲1.4)	76.2% (▲1.7)
うち：国公立	85.7%	85.1% (▲0.6)	89.2% (▲4.1)	82.3% (▲6.9)	78.4% (▲3.9)	79.2% (▲0.8)	81.1% (▲1.9)	76.4% (▲4.7)	75.3% (▲1.1)	79.2% (▲3.9)	83.5% (▲4.3)	86.0% (▲2.5)	84.2% (▲1.8)	76.7% (▲7.5)	75.4% (▲1.3)	81.6% (▲6.2)	77.5% (▲4.1)	79.6% (▲2.1)
私立	87.4%	88.5% (▲1.1)	81.8% (▲6.7)	75.7% (▲6.1)	77.5% (▲1.8)	78.4% (▲0.9)	78.4% (▲0.0)	73.8% (▲4.6)	75.4% (▲1.6)	78.9% (▲3.5)	80.1% (▲1.2)	80.6% (▲0.5)	79.3% (▲1.3)	71.8% (▲7.5)	68.4% (▲3.4)	70.4% (▲2.0)	73.6% (▲3.2)	75.1% (▲1.5)
高等専門学校	96.1%	96.0% (▲0.1)	97.3% (▲1.3)	97.3% (▲0.0)	93.8% (▲3.5)	95.1% (▲1.3)	94.1% (▲1.0)	98.3% (▲4.2)	100.0% (▲1.7)	93.5% (▲6.5)	97.3% (▲3.8)	98.7% (▲1.4)	95.8% (▲2.9)	96.9% (▲1.1)	94.7% (▲2.2)	97.2% (▲2.5)	99.2% (▲2.0)	98.7% (▲0.5)
総計	87.2%	87.9% (▲0.7)	84.0% (▲3.9)	77.9% (▲6.1)	78.2% (▲0.3)	79.1% (▲0.9)	79.5% (▲0.4)	75.1% (▲4.4)	76.2% (▲1.1)	79.4% (▲3.2)	82.8% (▲3.4)	83.6% (▲0.8)	81.9% (▲1.7)	75.5% (▲6.4)	72.7% (▲2.8)	75.9% (▲3.2)	77.3% (▲1.4)	78.5% (▲1.2)

区分	平成8年12月	平成9年12月	平成10年12月	平成11年12月	平成12年12月	平成13年12月	平成14年12月	平成15年12月	平成16年12月	平成17年12月	平成18年12月	平成19年12月	平成20年12月	平成21年12月	平成22年12月	平成23年12月	平成24年12月	平成25年12月
大学	76.0%	78.8% (▲2.8)	73.5% (▲5.3)	68.8% (▲4.7)	71.0% (▲2.2)	73.6% (▲2.6)	73.6% (▲0.0)	72.4% (▲1.2)	72.9% (▲0.5)	75.5% (▲2.6)	78.2% (▲2.7)	81.4% (▲3.2)	80.5% (▲0.9)	73.2% (▲7.3)	67.4% (▲5.8)	70.5% (▲3.1)	75.6% (▲5.1)	77.2% (▲1.6)
うち：国公立	76.4%	77.3% (▲0.9)	78.3% (▲1.0)	78.0% (▲0.3)	80.3% (▲2.3)	78.3% (▲2.0)	78.5% (▲0.2)	73.4% (▲5.1)	79.8% (▲6.4)	76.8% (▲3.0)	82.6% (▲5.8)	85.6% (▲3.0)	86.4% (▲0.8)	85.1% (▲1.3)	78.1% (▲7.0)	81.2% (▲3.1)	81.6% (▲0.4)	83.9% (▲2.3)
私立	75.9%	79.2% (▲3.3)	71.9% (▲7.3)	66.1% (▲5.8)	68.2% (▲2.1)	72.2% (▲4.0)	72.1% (▲0.1)	72.2% (▲0.1)	71.0% (▲1.2)	75.1% (▲4.1)	76.8% (▲1.7)	79.9% (▲3.1)	78.5% (▲1.4)	69.0% (▲9.5)	63.9% (▲5.1)	66.8% (▲2.9)	73.5% (▲6.7)	75.0% (▲1.5)
短期大学	61.6%	60.5% (▲1.1)	56.6% (▲3.9)	46.8% (▲9.8)	48.5% (▲1.7)	52.3% (▲3.8)	55.6% (▲3.3)	49.6% (▲6.0)	49.2% (▲0.4)	50.0% (▲0.8)	54.2% (▲4.2)	60.7% (▲6.5)	56.9% (▲3.8)	47.4% (▲9.5)	45.3% (▲2.1)	47.9% (▲2.6)	59.3% (▲11.4)	58.6% (▲0.7)
総計	71.9%	73.8% (▲1.9)	68.8% (▲5.0)	62.5% (▲6.3)	65.3% (▲2.8)	68.3% (▲3.0)	69.5% (▲1.2)	67.4% (▲2.1)	67.7% (▲0.3)	70.1% (▲2.4)	73.4% (▲3.3)	77.1% (▲3.7)	75.7% (▲1.4)	68.0% (▲7.7)	62.8% (▲5.2)	66.0% (▲3.2)	72.2% (▲6.2)	73.4% (▲1.2)

(注) 1. ( )内は、前年度同期の調査からの増減値である(▲は減少)。  
 2. 平成8年度から、文部科学省・厚生労働省調査を実施。



【文理別内定率】(文系)

区 分	平成8年12月	平成9年12月	平成10年12月	平成11年12月	平成12年12月	平成13年12月	平成14年12月	平成15年12月	平成16年12月	平成17年12月	平成18年12月	平成19年12月	平成20年12月	平成21年12月	平成22年12月	平成23年12月	平成24年12月	平成25年12月
大 学	82.0%	83.3% ( 1.3)	78.7% ( ▲4.6)	73.1% ( ▲5.6)	73.7% ( 0.6)	75.5% ( 1.8)	76.7% ( 1.2)	73.0% ( ▲3.7)	73.2% ( 0.2)	76.7% ( 3.5)	78.9% ( 2.2)	80.9% ( 2.0)	80.4% ( ▲0.5)	72.0% ( ▲8.4)	68.3% ( ▲3.7)	71.1% ( 2.8)	73.9% ( 2.8)	74.8% ( 0.9)
うち 国公立	79.3%	79.5% ( 0.2)	83.7% ( 4.2)	79.2% ( ▲4.5)	77.2% ( ▲2.0)	76.3% ( ▲0.9)	80.2% ( 3.9)	75.3% ( ▲4.9)	76.8% ( 1.5)	78.6% ( 1.8)	83.4% ( 4.8)	86.9% ( 3.5)	87.4% ( 0.5)	79.8% ( ▲7.6)	77.2% ( ▲2.6)	81.1% ( 3.9)	79.1% ( ▲2.0)	80.1% ( 1.0)
私 立	82.7%	84.3% ( 1.6)	77.5% ( ▲6.8)	71.6% ( ▲5.9)	72.9% ( 1.3)	75.4% ( 2.5)	75.9% ( 0.5)	72.5% ( ▲3.4)	72.4% ( ▲0.1)	76.3% ( 3.9)	77.8% ( 1.5)	79.4% ( 1.6)	78.8% ( ▲0.6)	69.9% ( ▲8.9)	66.1% ( ▲3.8)	68.5% ( 2.4)	72.6% ( 4.1)	73.5% ( 0.9)

【文理別内定率】(理系)

区 分	平成8年12月	平成9年12月	平成10年12月	平成11年12月	平成12年12月	平成13年12月	平成14年12月	平成15年12月	平成16年12月	平成17年12月	平成18年12月	平成19年12月	平成20年12月	平成21年12月	平成22年12月	平成23年12月	平成24年12月	平成25年12月
大 学	90.2%	91.1% ( 0.9)	87.3% ( ▲3.8)	80.7% ( ▲6.6)	81.9% ( 1.2)	81.8% ( ▲0.1)	77.1% ( ▲4.7)	76.0% ( ▲1.1)	79.3% ( 3.3)	80.5% ( 1.2)	83.3% ( 2.8)	85.1% ( 1.8)	80.8% ( ▲4.3)	78.6% ( ▲2.2)	71.3% ( ▲7.3)	75.4% ( 4.1)	80.2% ( 4.8)	85.0% ( 4.8)
うち 国公立	89.1%	88.8% ( ▲0.3)	89.5% ( 0.7)	84.2% ( ▲5.3)	82.7% ( ▲1.5)	84.1% ( 1.4)	79.6% ( ▲4.5)	74.6% ( ▲5.0)	78.4% ( 3.8)	76.9% ( ▲1.5)	82.3% ( 5.4)	83.6% ( 1.3)	81.4% ( ▲2.2)	82.5% ( 1.1)	75.6% ( ▲6.9)	82.1% ( 6.5)	80.4% ( ▲1.7)	85.4% ( 5.0)
私 立	91.3%	93.1% ( 1.8)	85.6% ( ▲7.5)	78.2% ( ▲7.4)	81.3% ( 3.1)	80.2% ( ▲1.1)	75.0% ( ▲5.2)	77.0% ( 2.0)	79.9% ( 2.9)	83.1% ( 3.2)	84.1% ( 1.0)	86.2% ( 2.1)	80.3% ( ▲5.9)	74.9% ( ▲5.4)	67.8% ( ▲7.1)	70.2% ( 2.4)	80.0% ( 9.8)	84.8% ( 4.8)

【地域別内定状況(大学)】

区 分	平成8年12月	平成9年12月	平成10年12月	平成11年12月	平成12年12月	平成13年12月	平成14年12月	平成15年12月	平成16年12月	平成17年12月	平成18年12月	平成19年12月	平成20年12月	平成21年12月	平成22年12月	平成23年12月	平成24年12月	平成25年12月
北海道・東北	72.8%	75.2% ( 2.4)	77.4% ( 2.2)	69.7% ( ▲7.7)	65.8% ( ▲3.9)	69.3% ( 3.5)	73.1% ( 3.8)	72.9% ( ▲0.2)	68.0% ( ▲4.9)	73.2% ( 5.2)	73.3% ( 0.1)	76.9% ( 3.6)	71.6% ( ▲5.3)	69.5% ( ▲2.1)	69.9% ( 0.4)	69.5% ( ▲0.4)	73.9% ( 4.4)	74.8% ( 0.9)
関 東	92.2%	92.6% ( 0.4)	87.7% ( ▲4.9)	81.6% ( ▲6.1)	83.0% ( 1.4)	85.1% ( 2.1)	84.1% ( ▲1.0)	81.2% ( ▲2.9)	80.1% ( ▲1.1)	84.6% ( 4.5)	83.1% ( ▲1.5)	83.7% ( 0.6)	83.5% ( ▲0.2)	76.4% ( ▲7.1)	72.1% ( ▲4.3)	75.4% ( 3.3)	76.8% ( 1.4)	82.7% ( 5.9)
中 部	77.4%	82.0% ( 4.6)	74.7% ( ▲7.3)	73.0% ( ▲1.7)	76.0% ( 3.0)	80.5% ( 4.5)	71.0% ( ▲9.5)	70.7% ( ▲0.3)	73.1% ( 2.4)	77.7% ( 4.6)	78.4% ( 0.7)	79.7% ( 1.3)	85.1% ( 5.4)	69.7% ( ▲15.4)	61.7% ( ▲8.0)	70.3% ( 8.6)	72.8% ( 2.5)	72.4% ( ▲0.4)
近 畿	85.6%	86.2% ( 0.6)	83.0% ( ▲3.2)	76.3% ( ▲6.7)	75.0% ( ▲1.3)	73.0% ( ▲2.0)	75.3% ( 2.3)	73.5% ( ▲1.8)	76.1% ( 2.6)	76.1% ( 0.0)	82.7% ( 6.6)	84.3% ( 1.6)	81.3% ( ▲3.0)	75.1% ( ▲6.2)	71.0% ( ▲4.1)	71.9% ( 0.9)	77.1% ( 5.2)	78.0% ( 0.9)
中国・四国	72.5%	74.8% ( 2.3)	68.1% ( ▲6.7)	61.6% ( ▲6.5)	71.1% ( 9.5)	67.9% ( ▲3.2)	71.6% ( 3.7)	54.0% ( ▲17.6)	60.2% ( 6.2)	69.1% ( 8.9)	72.2% ( 3.1)	79.3% ( 7.1)	77.0% ( ▲2.3)	67.4% ( ▲9.6)	64.7% ( ▲2.7)	69.3% ( 4.6)	69.1% ( ▲0.2)	66.7% ( ▲2.4)
九 州	72.8%	73.2% ( 0.4)	63.8% ( ▲9.4)	60.6% ( ▲3.2)	59.0% ( ▲1.6)	65.5% ( 6.5)	69.6% ( 4.1)	65.5% ( ▲4.1)	65.7% ( 0.2)	65.2% ( ▲0.5)	73.8% ( 8.6)	76.4% ( 2.6)	74.9% ( ▲1.5)	69.6% ( ▲5.3)	63.1% ( ▲6.5)	67.3% ( 4.2)	71.6% ( 4.3)	67.1% ( ▲4.5)

(注)1. ( )内は、前年度同期の調査からの増減値である(▲は減少)。  
 2. 平成8年度から、文部科学省・厚生労働省調査を実施。

○就職希望率

【全体】

区分	平成8年12月	平成9年12月	平成10年12月	平成11年12月	平成12年12月	平成13年12月	平成14年12月	平成15年12月	平成16年12月	平成17年12月	平成18年12月	平成19年12月	平成20年12月	平成21年12月	平成22年12月	平成23年12月	平成24年12月	平成25年12月
大学	75.3%	75.5% ( 0.2)	72.0% ( ▲3.5)	68.1% ( ▲3.9)	69.2% ( 1.1)	69.4% ( 0.2)	69.9% ( 0.5)	69.3% ( ▲0.6)	71.6% ( 2.3)	73.2% ( 1.6)	73.2% ( 0.0)	75.1% ( 1.9)	75.4% ( 0.3)	73.8% ( ▲1.6)	72.7% ( ▲1.1)	75.4% ( 2.7)	75.7% ( 0.3)	76.4% ( 0.7)
うち：国公立	57.6%	58.0% ( 0.4)	50.4% ( ▲7.6)	47.8% ( ▲2.6)	50.3% ( 2.5)	49.6% ( ▲0.7)	50.3% ( 0.7)	47.9% ( ▲2.4)	47.7% ( ▲0.2)	50.7% ( 3.0)	52.4% ( 1.7)	54.4% ( 2.0)	53.8% ( ▲0.6)	56.3% ( 2.5)	52.9% ( ▲3.4)	56.6% ( 3.7)	55.8% ( ▲0.8)	55.2% ( ▲0.6)
：私立	84.3%	84.4% ( 0.1)	83.1% ( ▲1.3)	78.4% ( ▲4.7)	78.1% ( ▲0.3)	78.9% ( 0.8)	79.3% ( 0.4)	79.5% ( 0.2)	82.9% ( 3.4)	83.9% ( 1.0)	83.5% ( ▲0.4)	85.4% ( 1.9)	86.1% ( 0.7)	82.4% ( ▲3.7)	82.6% ( 0.2)	84.7% ( 2.1)	85.5% ( 0.8)	86.9% ( 1.4)
短期大学	83.1%	78.8% ( ▲4.3)	79.2% ( 0.4)	78.5% ( ▲0.7)	78.1% ( ▲0.4)	76.5% ( ▲1.6)	77.1% ( 0.6)	78.6% ( 1.5)	79.8% ( 1.2)	80.4% ( 0.6)	78.1% ( ▲2.3)	81.7% ( 3.6)	80.4% ( ▲1.3)	79.0% ( ▲1.4)	79.4% ( 0.4)	79.0% ( ▲0.4)	83.7% ( 4.7)	81.7% ( ▲2.0)
高等専門学校	63.3%	62.5% ( ▲0.8)	61.7% ( ▲0.8)	61.7% ( 0.0)	54.2% ( ▲7.5)	50.8% ( ▲3.4)	56.7% ( 5.9)	49.2% ( ▲7.5)	55.8% ( 6.6)	51.7% ( ▲4.1)	63.8% ( 12.1)	57.3% ( ▲6.5)	53.0% ( ▲4.3)	56.0% ( 3.0)	56.5% ( 0.5)	62.5% ( 6.0)	60.5% ( ▲2.0)	58.0% ( ▲2.5)
総計	75.8%	75.5% ( ▲0.3)	72.5% ( ▲3.0)	69.0% ( ▲3.5)	69.7% ( 0.7)	69.7% ( 0.0)	70.3% ( 0.6)	69.7% ( ▲0.6)	72.0% ( 2.3)	73.4% ( 1.4)	73.0% ( ▲0.4)	74.5% ( 1.5)	74.3% ( ▲0.2)	73.0% ( ▲1.3)	72.2% ( ▲0.8)	74.8% ( 2.6)	75.3% ( 0.5)	75.6% ( 0.3)

【男子】

区分	平成8年12月	平成9年12月	平成10年12月	平成11年12月	平成12年12月	平成13年12月	平成14年12月	平成15年12月	平成16年12月	平成17年12月	平成18年12月	平成19年12月	平成20年12月	平成21年12月	平成22年12月	平成23年12月	平成24年12月	平成25年12月
大学	73.9%	73.7% ( ▲0.2)	69.9% ( ▲3.8)	65.9% ( ▲4.0)	65.9% ( 0.0)	66.2% ( 0.3)	66.7% ( 0.5)	65.4% ( ▲1.3)	67.6% ( 2.2)	68.8% ( 1.2)	67.3% ( ▲1.5)	70.1% ( 2.8)	69.9% ( ▲0.2)	68.6% ( ▲1.3)	67.3% ( ▲1.3)	69.3% ( 2.0)	69.6% ( 0.3)	71.1% ( 1.5)
うち：国公立	53.8%	55.3% ( 1.5)	46.6% ( ▲8.7)	44.8% ( ▲1.8)	45.9% ( 1.1)	45.6% ( ▲0.3)	44.9% ( ▲0.7)	42.6% ( ▲2.3)	41.6% ( ▲1.0)	43.6% ( 2.0)	43.9% ( 0.3)	46.4% ( 2.5)	45.1% ( ▲1.3)	48.3% ( 3.2)	45.8% ( ▲2.5)	48.3% ( 2.5)	46.8% ( ▲1.5)	47.2% ( ▲0.4)
：私立	84.9%	83.7% ( ▲1.2)	82.6% ( ▲1.1)	77.4% ( ▲5.2)	76.1% ( ▲1.3)	76.8% ( 0.7)	77.7% ( 0.9)	77.1% ( ▲0.6)	80.8% ( 3.7)	81.9% ( 1.1)	79.9% ( ▲2.0)	82.9% ( 3.0)	83.2% ( 0.3)	79.5% ( ▲3.7)	78.9% ( ▲0.6)	80.5% ( 1.6)	81.9% ( 1.4)	83.9% ( 2.0)
短期大学	63.3%	62.5% ( ▲0.8)	61.7% ( ▲0.8)	61.7% ( 0.0)	54.2% ( ▲7.5)	50.8% ( ▲3.4)	56.7% ( 5.9)	49.2% ( ▲7.5)	55.8% ( 6.6)	51.7% ( ▲4.1)	63.8% ( 12.1)	57.3% ( ▲6.5)	53.0% ( ▲4.3)	56.0% ( 3.0)	56.5% ( 0.5)	62.5% ( 6.0)	60.5% ( ▲2.0)	58.0% ( ▲2.5)
総計	73.5%	73.3% ( ▲0.2)	69.6% ( ▲3.7)	65.8% ( ▲3.8)	65.4% ( ▲0.4)	65.6% ( 0.2)	66.3% ( 0.7)	64.7% ( ▲1.6)	67.1% ( 2.4)	68.1% ( 1.0)	66.9% ( ▲1.2)	68.5% ( 1.6)	67.8% ( ▲0.7)	67.0% ( ▲0.8)	66.0% ( ▲1.0)	68.5% ( 2.5)	68.5% ( 0.0)	69.5% ( 1.0)

【女子】

区分	平成8年12月	平成9年12月	平成10年12月	平成11年12月	平成12年12月	平成13年12月	平成14年12月	平成15年12月	平成16年12月	平成17年12月	平成18年12月	平成19年12月	平成20年12月	平成21年12月	平成22年12月	平成23年12月	平成24年12月	平成25年12月
大学	78.4%	79.8% ( 1.4)	77.1% ( ▲2.7)	73.2% ( ▲3.9)	75.4% ( 2.2)	75.5% ( 0.1)	75.0% ( ▲0.5)	75.2% ( 0.2)	77.2% ( 2.0)	79.2% ( 2.0)	81.4% ( 2.2)	82.0% ( 0.6)	83.0% ( 1.0)	80.9% ( ▲2.1)	80.3% ( ▲0.6)	83.8% ( 3.5)	84.1% ( 0.3)	83.8% ( ▲0.3)
うち：国公立	67.9%	65.6% ( ▲2.3)	60.8% ( ▲4.8)	55.9% ( ▲4.9)	60.1% ( 4.2)	58.6% ( ▲1.5)	59.6% ( 1.0)	56.8% ( ▲2.8)	57.4% ( 0.6)	61.9% ( 4.5)	65.8% ( 3.9)	67.2% ( 1.4)	67.5% ( 0.3)	69.0% ( 1.5)	64.2% ( ▲4.8)	69.6% ( 5.4)	70.1% ( 0.5)	67.8% ( ▲2.3)
：私立	83.0%	86.1% ( 3.1)	84.2% ( ▲1.9)	80.7% ( ▲3.5)	81.6% ( 0.9)	82.4% ( 0.8)	81.5% ( ▲0.9)	83.0% ( 1.5)	85.7% ( 2.7)	86.6% ( 0.9)	88.3% ( 1.7)	88.6% ( 0.3)	89.9% ( 1.3)	86.2% ( ▲3.7)	87.4% ( 1.2)	90.2% ( 2.8)	90.3% ( 0.1)	90.9% ( 0.6)
短期大学	83.1%	78.8% ( ▲4.3)	79.2% ( 0.4)	78.5% ( ▲0.7)	78.1% ( ▲0.4)	76.5% ( ▲1.6)	77.1% ( 0.6)	78.6% ( 1.5)	79.8% ( 1.2)	80.4% ( 0.6)	78.1% ( ▲2.3)	81.7% ( 3.6)	80.4% ( ▲1.3)	79.0% ( ▲1.4)	79.4% ( 0.4)	79.0% ( ▲0.4)	83.7% ( 4.7)	81.7% ( ▲2.0)
総計	79.7%	79.6% ( ▲0.1)	77.7% ( ▲1.9)	74.6% ( ▲3.1)	76.1% ( 1.5)	75.8% ( ▲0.3)	75.4% ( ▲0.4)	75.9% ( 0.5)	77.7% ( 1.8)	79.4% ( 1.7)	80.7% ( 1.3)	82.0% ( 1.3)	82.5% ( 0.5)	80.5% ( ▲2.0)	80.1% ( ▲0.4)	82.8% ( 2.7)	84.0% ( 1.2)	83.4% ( ▲0.6)

(注)1. ( )内は、前年度同期の調査からの増減値である(▲は減少)。  
2. 平成8年度から、文部科学省・厚生労働省調査を実施。