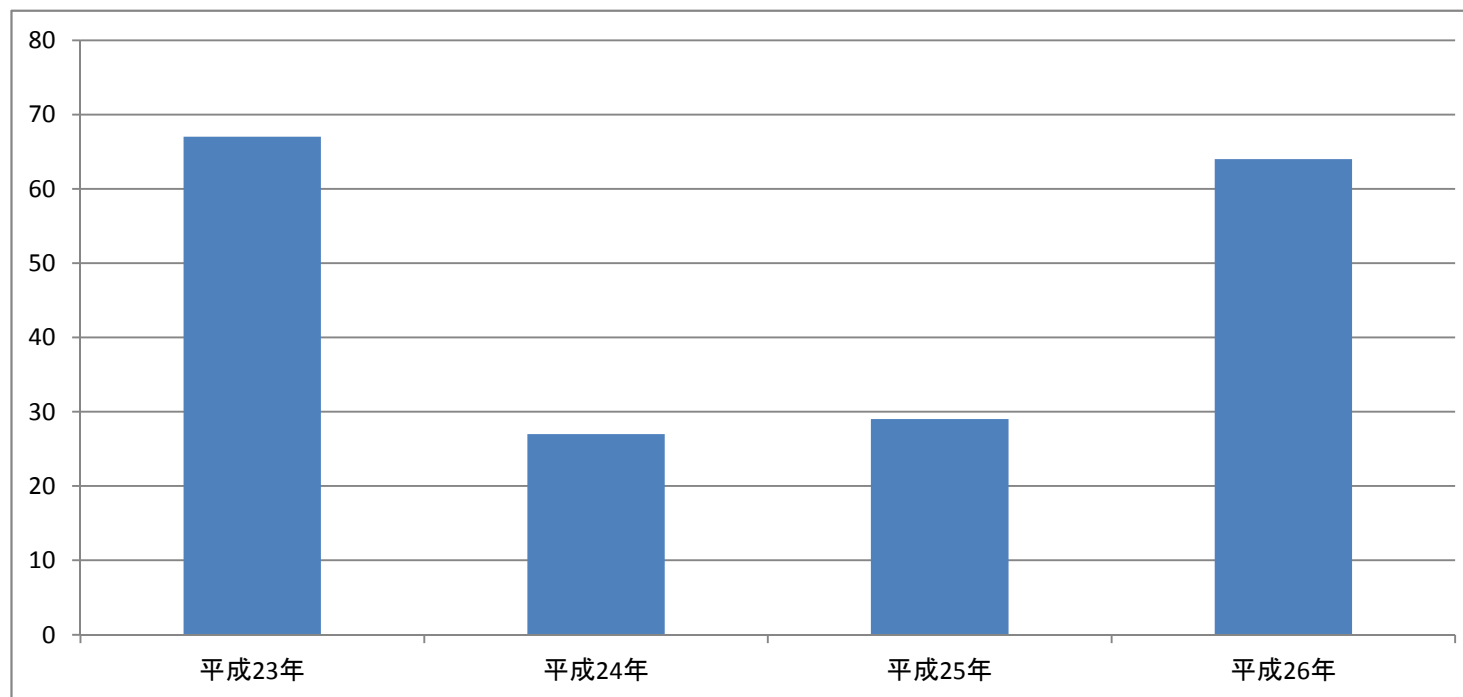


# 東京電力福島第一原子力発電所廃炉作業関係の年別労働災害発生状況(不休災害を含む)

(単位:人)



(参考)各月発生状況

(平成27年1月7日現在)

	1月	2月	3月	4月	5月	6月	7月	8月	9月	10月	11月	12月	計
平成23年			15	2	6	9	15	6	7	4	3	0	67
平成24年	2	3	2	1	0	3	6	5	1	0	3	1	27
平成25年	1	3	1	2	1	0	4	6	5	2	1	3	29
平成26年	0	5	3	4	6	6	13	7	10	4	5	1	64

(東電の公表データより作成)