



(別添 2)

申 請

平成 27 年 4 月 17 日

原子力災害対策本部長  
内閣総理大臣 安倍晋三 様

茨城県知事 橋本 昌



原子力災害対策特別措置法（平成 11 年法律第 156 号）第 20 条第 2 項に基づく  
平成 27 年 3 月 24 日付け指示について、下記のとおり申請する。

記

- 1 次に掲げる品目について、出荷制限を解除すること。  
茨城県守谷市及びつくばみらい市において産出されたたけのこ
- 2 解除を申請する理由  
別紙 1 及び 2 参照

## 別紙 1

### 出荷制限解除後の検査計画と出荷管理

#### 1 出荷制限を解除する範囲

守谷市で産出されるたけのこ

#### 2 検査状況

##### (1) 現在までの検査結果（別表）

平成26年4月に守谷市内において、茨城県がたけのこ放射性物質検査を実施した結果、食品の基準値を超えるものは検出されず（最大値は5.7Bq/kg）、一昨年基準値を超えた地点では大きく下回った（H24：203Bq/kg→H26：9.9Bq/kg）。また、検査結果（標本数60）を対数正規分布に当てはめると、たけのこが基準値を超える確率は低い（95パーセンタイル値4.6Bq/kg）ことが推定できる。

##### (2) 検査地点の選定基準

これまでに基準値を超える放射性セシウムが検出された地点とその周辺、守谷市内の地域から検査する地点を満遍なく選定し、検体を採取・検査した。

#### 3 茨城県における管理計画

##### (1) 解除後の検査計画

たけのこの発生状況を確認しながら、3検体以上の出荷前検査を行い、基準値以下であることを確認した上で出荷する。

また、出荷されるたけのこの安全性を確保するため、過去の検査で5.0Bq/kgを超えた地点に加え、過去に検査を行っていない地点から出荷しようとする場合は、県、市町村、生産者が連携して検査を行い、基準値以下であることを確認する。

さらに、発生期間内の1週間に1回を基準とした定期的検査を行う。

##### (2) 解除後の出荷管理

茨城県と守谷市は連携し、同市内でたけのこ生産を行う生産者について、生産者ごとに、竹林所在地、出荷先、出荷量などを記録した台帳を作成する。記録内容等の変更があった場合は、その都度更新する。

また、茨城県と守谷市は JA、直売所、卸売市場等に対し、生産者ごとの入荷先、販売先の記録の保存及び、新規生産者からの入荷の場合は、産地などを確認し守谷市に報告するよう要請する。当該情報により新たに生産者を把握した場合は、台帳を更新する。

### (3) 生産指導の実施

茨城県と守谷市は連携し、生産者に対して、たけのこの放射性セシウム濃度の低減効果の可能性のある竹林の伐竹や落葉かきなどの栽培管理を指導する。

### (4) 出荷制限地域のたけのこが出荷されないことの確保

#### ア 生産者対策

茨城県と守谷市は連携し、茨城県内で出荷制限が継続されている市町村がある場合は、これまで同様、当該市町村に対し、出荷を行わないよう生産者等関係者に要請するとともに、生産者への周知を行う。

#### イ 流通対策

茨城県と守谷市は連携し、茨城県内で出荷制限が継続されている市町村がある場合は、これまで同様、JA、直売所、卸売市場等に対し、出荷制限地域のたけのこを扱わないことや、市町村名の表示がないたけのこについては、生産地の市町村名を確認のうえ、適切な表示により流通させることを要請するとともに、これら流通拠点を巡回指導する。

また、定期的にインターネット上で監視を行い、出荷制限地域のたけのこが販売されていないかを確認する。

### (5) 検査により基準値を超える結果が判明した場合の対応

茨城県は、速やかに守谷市のたけのこの出荷自粛を要請するとともに、発生期間中の定期的検査により基準値を超えた場合は、出荷中のたけのこの回収を併せて要請する。

### (6) 生産者等へ周知

茨城県と守谷市は連携し、本計画の内容について、生産者等に周知を図るとともに、関係機関・団体に協力を求める。

茨城県守谷市のたけのこに係る検査結果

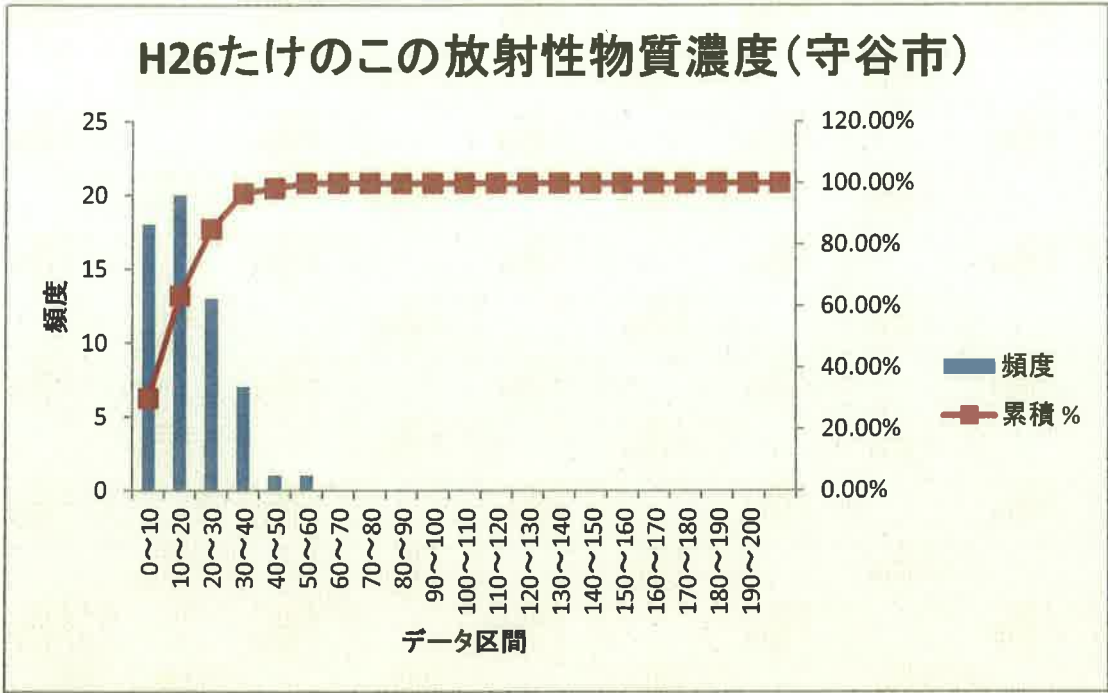
生産者	検査日	たけのこ		
		検査結果 (Bq/kg)	対数値	
守谷市	1	H26.4.24	40	1.6021
	2	H26.4.24	9.6	0.9823
	3	H26.4.24	18	1.2553
	4	H26.4.24	18	1.2553
	5	H26.4.24	9	0.9542
	6	H26.4.24	21	1.3222
	7	H26.4.24	5.2	0.7160
	8	H26.4.24	9.4	0.9731
	9	H26.4.24	23	1.3617
	10	H26.4.24	6.3	0.7993
	11	H26.4.24	13	1.1139
	12	H26.4.24	4.6	0.6628
	13	H26.4.24	9.5	0.9777
	14	H26.4.24	21	1.3222
	15	H26.4.24	6.8	0.8325
	16	H26.4.25	15	1.1761
	17	H26.4.25	17	1.2304
	18	H26.4.25	33	1.5185
	19	H26.4.25	26	1.4150
	20	H26.4.25	33	1.5185
	21	H26.4.25	3.6	0.5563
	22	H26.4.25	6.3	0.7993
	23	H26.4.25	17	1.2304
	24	H26.4.25	6.8	0.8325
	25	H26.4.25	29	1.4624
	26	H26.4.25	18	1.2553
	27	H26.4.25	26	1.4150
	28	H26.4.25	29	1.4624
	29	H26.4.25	20	1.3010
	30	H26.4.25	28	1.4472
	31	H26.4.25	17	1.2304
	32	H26.4.25	57	1.7559
	33	H26.4.25	34	1.5315
	34	H26.4.25	35	1.5441
	35	H26.5.1	18	1.2553
	36	H26.5.1	8.3	0.9191
	37	H26.5.1	18	1.2553
	38	H26.5.1	16	1.2041
	39	H26.5.1	11	1.0414
	40	H26.5.1	42	1.6232
	41	H26.5.1	17	1.2304
	42	H26.5.1	9.7	0.9868
	43	H26.5.1	31	1.4914
	44	H26.5.1	4.5	0.6532
	45	H26.5.1	16	1.2041
	46	H26.5.1	22	1.3424
	47	H26.5.1	17	1.2304
	48	H26.5.2	4.1	0.6128
	49	H26.5.2	3.7	0.5682
	50	H26.5.2	12	1.0792
	51	H26.5.2	25	1.3979
	52	H26.5.2	10	1.0000
	53	H26.5.2	21	1.3222
	54	H26.5.2	9.9	0.9956
	55	H26.5.2	14	1.1461
	56	H26.5.2	17	1.2304
	57	H26.5.2	36	1.5563
	58	H26.5.2	16	1.2041
	59	H26.5.2	27	1.4314
	60	H26.5.2	25	1.3979

	実測値	対数値	真数値
平均値	18.6	1.1865	15.4
最大値	57.0	1.7559	57.0
最小値	3.6	0.5563	3.6
中央値	17.0	1.2304	17.0
標準偏差	11.0	0.2871	1.9
95%値		1.6588	45.6
標本数	60		

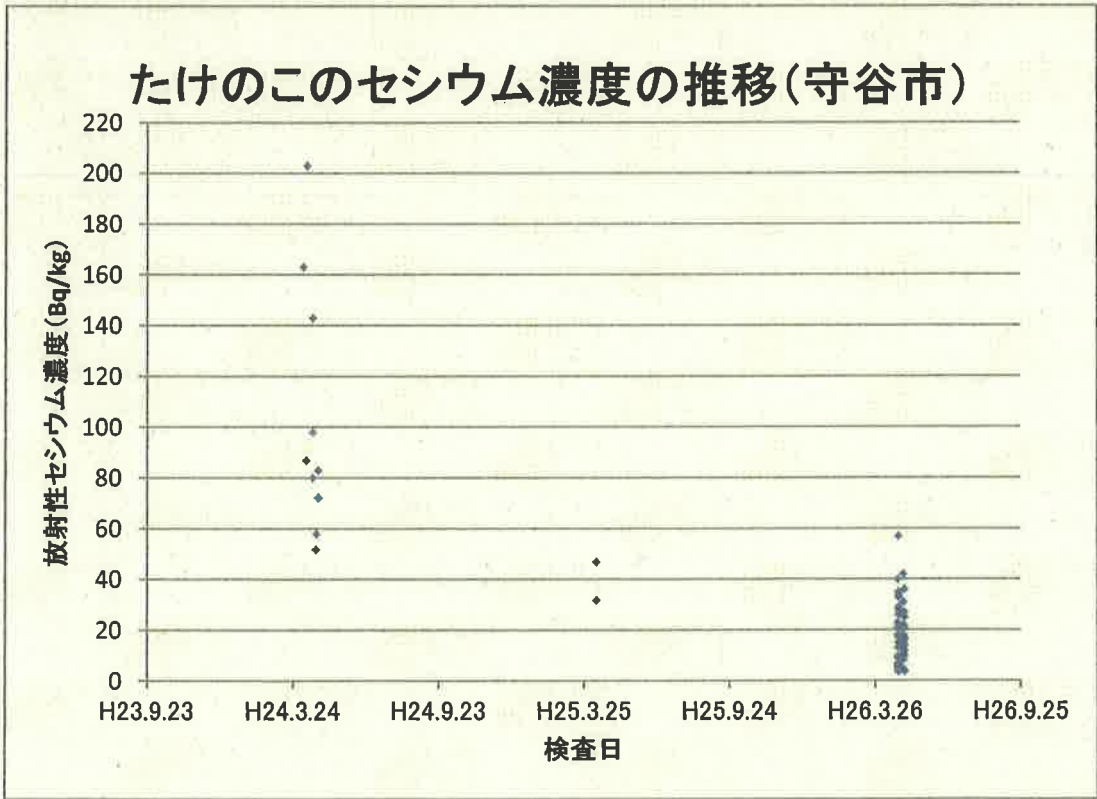
## 茨城県守谷市のたけのこに係る検査結果

生産者	H24		H25		H26		
	検査日	検査結果 (Bq/kg)	検査日	検査結果 (Bq/kg)	検査日	検査結果 (Bq/kg)	
守谷市	1				H26.4.24	40	
	2				H26.4.24	9.6	
	3				H26.4.24	18	
	4	H24.4.11	87			H26.4.24	18
	5					H26.4.24	9.0
	6					H26.4.24	21
	7					H26.4.24	5.2
	8					H26.4.24	9.4
	9					H26.4.24	23
	10					H26.4.24	6.3
	11					H26.4.24	13
	12					H26.4.24	4.6
	13					H26.4.24	9.5
	14					H26.4.24	21
	15					H26.4.24	6.8
	16					H26.4.25	15
	17					H26.4.25	17
	18					H26.4.25	33
	19					H26.4.25	26
	20	H24.4.6	163			H26.4.25	33
	21			H25.4.10	47	H26.4.25	3.6
	22					H26.4.25	6.3
	23					H26.4.25	17
	24					H26.4.25	6.8
	25					H26.4.25	29
	26	H24.4.18	80			H26.4.25	18
	27	H24.4.25	83			H26.4.25	26
	28	H24.4.23	58			H26.4.25	29
	29					H26.4.25	20
	30					H26.4.25	28
	31					H26.4.25	17
	32					H26.4.25	57
	33					H26.4.25	34
	34	H24.4.18	98			H26.4.25	35
	35					H26.5.1	18
	36					H26.5.1	8.3
	37					H26.5.1	18
	38					H26.5.1	16
	39					H26.5.1	11
	40					H26.5.1	42
	41					H26.5.1	17
	42					H26.5.1	9.7
	43	H24.4.25	72			H26.5.1	31
	44					H26.5.1	4.5
	45					H26.5.1	16
	46					H26.5.1	22
	47	H24.4.23	52			H26.5.1	17
	48					H26.5.2	4.1
	49					H26.5.2	3.7
	50					H26.5.2	12
	51					H26.5.2	25
	52					H26.5.2	10
	53					H26.5.2	21
	54	H24.4.11	203	H25.4.10	32	H26.5.2	9.9
	55					H26.5.2	14
	56					H26.5.2	17
	57					H26.5.2	36
	58					H26.5.2	16
	59	H24.4.18	143			H26.5.2	27
	60					H26.5.2	25

### H26たけのこの放射性物質濃度(守谷市)



### たけのこのセシウム濃度の推移(守谷市)







## 別紙 2

### 出荷制限解除後の検査計画と出荷管理

#### 1 出荷制限を解除する範囲

つくばみらい市で産出されるたけのこ

#### 2 検査状況

##### (1) 現在までの検査結果 (別表)

平成26年4月につくばみらい市内において、茨城県がたけのこ放射性物質検査を実施した結果、食品の基準値を超えるものは検出されず(最大値は49Bq/kg)、一昨年基準値を超えた地点では大きく下回った(H24:137Bq/kg→H26:16Bq/kg)。また、検査結果(標本数60)を対数正規分布に当てはめると、たけのこが基準値を超える確率は低い(95パーセンタイル値47Bq/kg)ことが推定できる。

##### (2) 検査地点の選定基準

これまでに基準値を超える放射性セシウムが検出された地点とその周辺、つくばみらい市内の地域から検査する地点を満遍なく選定し、検体を採取・検査した。

#### 3 茨城県における管理計画

##### (1) 解除後の検査計画

たけのこの発生状況を確認しながら、3検体以上の出荷前検査を行い、基準値以下であることを確認した上で出荷する。

また、出荷されるたけのこの安全性を確保するため、過去の検査で50Bq/kgを超えた地点に加え、過去に検査を行っていない地点から出荷しようとする場合は、県、市町村、生産者が連携して検査を行い、基準値以下であることを確認する。

さらに、発生期間内の1週間に1回を基準とした定期的検査を行う。

##### (2) 解除後の出荷管理

茨城県とつくばみらい市は連携し、同市内でたけのこ生産を行う生産者について、生産者ごとに、竹林所在地、出荷先、出荷量などを記録した台帳を作成する。記録内容の変更があった場合は、その都度更新する。



また、茨城県とつくばみらい市は JA、直売所、卸売市場等に対し、生産者ごとの入荷先、販売先の記録の保存及び、新規生産者からの入荷の場合は、産地などを確認しつくばみらい市に報告するよう要請する。当該情報により新たに生産者を把握した場合は、台帳を更新する。

### (3) 生産指導の実施

茨城県とつくばみらい市は連携し、生産者に対して、たけのこの放射性セシウム濃度の低減効果の可能性のある竹林の伐竹や落葉かきなどの栽培管理を指導する。

### (4) 出荷制限地域のたけのこが出荷されないことの確保

#### ア 生産者対策

茨城県とつくばみらい市は連携し、茨城県内で出荷制限が継続されている市町村がある場合は、これまで同様、当該市町村に対し、出荷を行わないよう生産者等関係者に要請するとともに、生産者への周知を行う。

#### イ 流通対策

茨城県とつくばみらい市は連携し、茨城県内で出荷制限が継続されている市町村がある場合は、これまで同様、JA、直売所、卸売市場等に対し、出荷制限地域のたけのこを扱わないことや、市町村名の表示がないたけのこについては、生産地の市町村名を確認のうえ、適切な表示により流通させることを要請するとともに、これら流通拠点を巡回指導する。

また、定期的にインターネット上で監視を行い、出荷制限地域のたけのこが販売されていないかを確認する。

### (5) 検査により基準値を超える結果が判明した場合の対応

茨城県は、つくばみらい市のたけのこの出荷自粛を要請するとともに、発生期間中の定期的検査により基準値を超えた場合は、出荷中のたけのこの回収を併せて要請する。

### (6) 生産者等へ周知

茨城県とつくばみらい市は連携し、本計画の内容について、生産者等に周知を図るとともに、関係機関・団体に協力を求める。

茨城県つくばみらい市のたけのこに係る検査結果

生産者	検査日	たけのこ		
		検査結果 (Bq/kg)	対数値	
つくばみらい市	1	H26.5.23	6.9	0.8388
	2	H26.5.23	3.1	0.4914
	3	H26.5.23	28	1.4472
	4	H26.5.23	20	1.3010
	5	H26.5.23	3.5	0.5441
	6	H26.5.23	19	1.2788
	7	H26.5.23	23	1.3617
	8	H26.5.23	34	1.5315
	9	H26.5.23	29	1.4624
	10	H26.5.23	15	1.1761
	11	H26.5.26	<5.5	0.4393
	12	H26.5.26	7.1	0.8513
	13	H26.5.26	13	1.1139
	14	H26.5.26	18	1.2553
	15	H26.5.26	12	1.0792
	16	H26.5.26	21	1.3222
	17	H26.5.26	33	1.5185
	18	H26.5.26	31	1.4914
	19	H26.5.26	11	1.0414
	20	H26.5.26	29	1.4624
	21	H26.5.27	4.5	0.6532
	22	H26.5.27	10	1.0000
	23	H26.5.27	19	1.2788
	24	H26.5.27	48	1.6812
	25	H26.5.27	30	1.4771
	26	H26.5.27	20	1.3010
	27	H26.5.27	15	1.1761
	28	H26.5.27	11	1.0414
	29	H26.5.27	28	1.4472
	30	H26.5.27	9.8	0.9912
	31	H26.5.27	20	1.3010
	32	H26.5.27	27	1.4314
	33	H26.5.27	14	1.1461
	34	H26.5.27	39	1.5911
	35	H26.5.27	21	1.3222
	36	H26.5.27	<6.0	0.4771
	37	H26.5.28	25	1.3979
	38	H26.5.28	22	1.3424
	39	H26.5.28	18	1.2553
	40	H26.5.28	49	1.6902
	41	H26.5.28	31	1.4914
	42	H26.5.28	29	1.4624
	43	H26.5.28	11	1.0414
	44	H26.5.28	20	1.3010
	45	H26.5.28	19	1.2788
	46	H26.5.28	26	1.4150
	47	H26.5.28	15	1.1761
	48	H26.5.28	6.1	0.7853
	49	H26.5.28	23	1.3617
	50	H26.6.4	7.5	0.8751
	51	H26.6.4	17	1.2304
	52	H26.6.4	20	1.3010
	53	H26.6.4	13	1.1139
	54	H26.6.4	9.5	0.9777
	55	H26.6.4	4.8	0.6812
	56	H26.6.4	9.8	0.9912
	57	H26.6.4	5	0.6990
	58	H26.6.4	14	1.1461
	59	H26.6.4	16	1.2041
	60	H26.6.4	8.1	0.9085

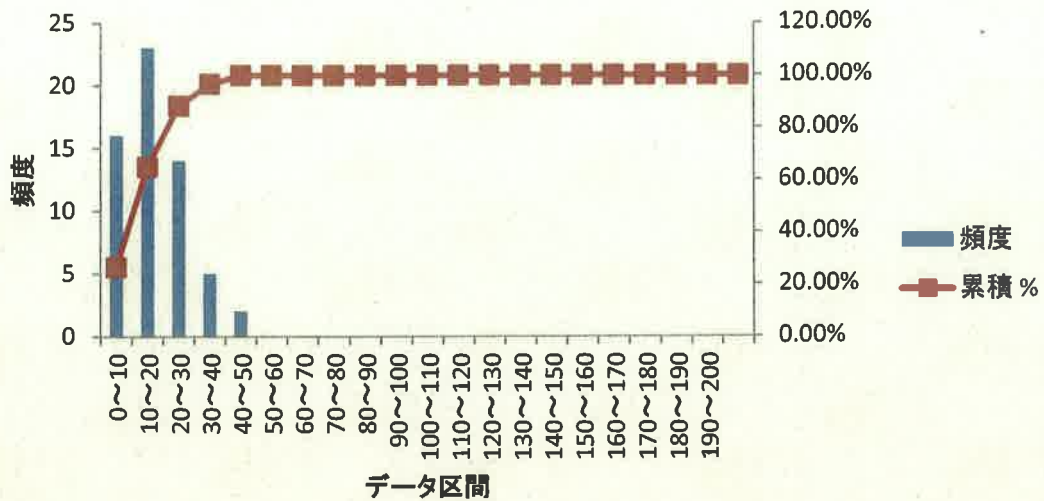
	実測値	対数値	真数値
平均値	18.3	1.1742	14.9
最大値	49.0	1.6902	49.0
最小値	2.8	0.4393	2.8
中央値	18.0	1.2553	18.0
標準偏差	10.7	0.3038	2.0
95%値		1.6739	47.2
標本数	60		

注:<(不検出)のデータには、検出限界値の1/2を代入して計算

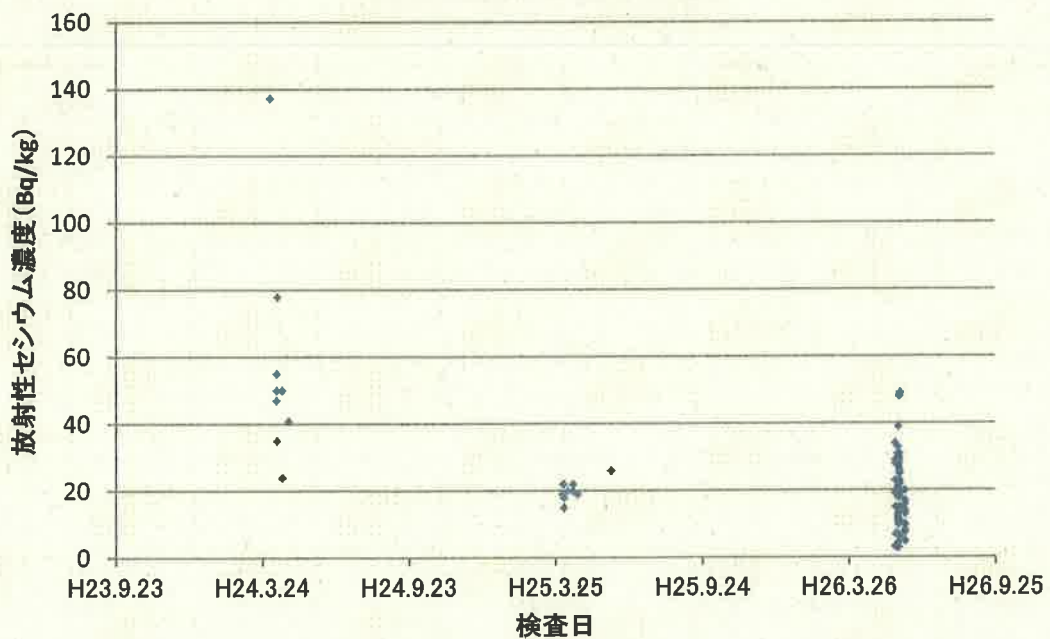
茨城県つくばみらい市のたけのこに係る検査結果

生産者	H24		H25		H26		
	検査日	検査結果 (Bq/kg)	検査日	検査結果 (Bq/kg)	検査日	検査結果 (Bq/kg)	
つくばみらい市	1				H26.5.23	6.9	
	2	H24.4.12	47		H26.5.23	3.1	
	3				H26.5.23	28	
	4	H24.4.19	50	H25.4.16	20	H26.5.23	20
	5	H24.4.12	55			H26.5.23	3.5
	6	H24.4.12	50	H25.4.4	22	H26.5.23	19
	7	H24.4.12	78	H25.6.3	26	H26.5.23	23
	8					H26.5.23	34
	9					H26.5.23	29
	10					H26.5.23	15
	11					H26.5.26	<5.5
	12					H26.5.26	7.1
	13					H26.5.26	13
	14					H26.5.26	18
	15					H26.5.26	12
	16					H26.5.26	21
	17					H26.5.26	33
	18					H26.5.26	31
	19			H25.4.5	15	H26.5.26	11
	20					H26.5.26	29
	21					H26.5.27	4.5
	22					H26.5.27	10
	23					H26.5.27	19
	24					H26.5.27	48
	25					H26.5.27	30
	26					H26.5.27	20
	27					H26.5.27	15
	28					H26.5.27	11
	29					H26.5.27	28
	30			H25.4.10	20	H26.5.27	9.8
	31	H24.4.19	24			H26.5.27	20
	32					H26.5.27	27
	33					H26.5.27	14
	34					H26.5.27	39
	35			H25.4.16	22	H26.5.27	21
	36					H26.5.27	<6.0
	37					H26.5.28	25
	38					H26.5.28	22
	39					H26.5.28	18
	40					H26.5.28	49
	41					H26.5.28	31
	42					H26.5.28	29
	43			H25.4.3	19	H26.5.28	11
	44					H26.5.28	20
	45					H26.5.28	19
	46					H26.5.28	26
	47			H25.4.5	22	H26.5.28	15
	48					H26.5.28	6.1
	49					H26.5.28	23
	50					H26.6.4	7.5
	51					H26.6.4	17
	52					H26.6.4	20
	53					H26.6.4	13
	54					H26.6.4	9.5
	55					H26.6.4	4.8
	56	H24.4.26	41			H26.6.4	9.8
	57	H24.4.12	35	H25.4.5	18	H26.6.4	5.0
	58					H26.6.4	14
	59	H24.4.4	137	H25.4.22	19	H26.6.4	16
	60					H26.6.4	8.1

### H26たけのこの放射性物質濃度 (つくばみらい市)



### たけのこのセシウム濃度の推移 (つくばみらい市)



つくばみらい市たけのこ検査箇所位置図

