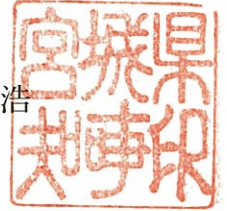


申 請

平成26年4月17日

原子力災害対策本部長
内閣総理大臣 安倍晋三様

宮城県知事 村井 嘉浩



原子力災害対策特別措置法（平成11年法律第156号）第20条第2項に基づく
平成26年4月11日付け指示について、下記のとおり申請する。

記

- 1 次に掲げる品目について出荷制限を解除すること。
宮城県丸森町（旧耕野村の区域に限る。）において産出されたたけのこ
- 2 解除を申請する理由
別紙参照

出荷制限解除後の検査計画と出荷管理

1 出荷制限を解除する範囲

丸森町（旧耕野村）で産出されるたけのこ

2 検査状況

(1) 検査地点の選定基準

これまでに基準値を超える放射性セシウムが検出された地点とその周辺、丸森町内の竹林分布から検査する地点を満遍なく選定し、検体を採取・検査した。

(2) 現在までの検査結果

平成25年4月から5月に、宮城県が丸森町内のたけのこ（86検体）について放射性物質検査を実施した結果、旧大内村で食品の基準値を超えるものが2検体検出（120 Bq/kg、150 Bq/kg）された。管理が可能な旧町村単位で、一定の検体数が得られている旧耕野村の検査結果（標本数30、最大値62 Bq/kg）は、対数正規分布に当てはめると、たけのこが基準値を超える確率は低い（95パーセンタイル値48 Bq/kg）ことが推定できる。

3 宮城県における管理計画

(1) 解除後の検査計画

たけのこの発生状況を確認しながら、3検体以上の出荷前検査を行い、基準値以下であることを確認した上で出荷する。

また、出荷されるたけのこの安全性を確保するため、過去の検査で50 Bq/kgを超えた竹林に加え、過去に検査を行っていない竹林から出荷しようとする場合は、県が検査を行い、基準値以下であることを確認する。

さらに、発生期間の1週間に1回を基準とした定期検査を実施する。

(2) 解除後の出荷管理

宮城県は丸森町、たけのこ生産者等による協議会と連携し、同町内でたけのこ生産を行う生産者について、生産者ごとに、竹林所在地、出荷先、出荷量などを記録した台帳を作成して、生産者あてに登録書を送付する。なお、記載内容等の変更があった場合は、その都度台帳を更新し、登録書を再度送付する。

(3) 生産指導の実施

宮城県は丸森町と連携し、生産者に対して、たけのこの放射性セシウム濃度の低減効果が期待される竹林の伐竹などの栽培管理を指導する。

(4) 出荷制限地域のたけのこが出荷されないことの確保

ア 生産者対策

宮城県と市町村は連携し、県内で出荷制限が継続されている市町村がある場合は、これまで同様、当該市町村に対し、出荷を行わないよう生産者等関

係者に要請するとともに、生産者への周知を行う。

イ 流通対策

宮城県と市町村は連携し、宮城県内で出荷制限が継続されている市町村がある場合は、これまで同様、JA、直売所、卸売市場等に対し、出荷制限地域のたけのこを扱わないことや、市町村名の表示がないたけのこについては、生産地の市町村名を確認のうえ、適切な表示により流通させることを要請するとともに、これら流通拠点を巡回指導する。

また、定期的にインターネット上で監視を行い、出荷制限地域のたけのこが販売されていないかを確認する。

(5) 検査により基準値を超える結果が判明した場合の対応

宮城県は、速やかに丸森町（旧耕野村）のたけのこの出荷自粛を要請する。

(6) 生産者等へ周知

宮城県は丸森町と連携し、本計画の内容について、生産者等に周知を図るとともに、関係機関・団体に協力を求める。

宮城県丸森町(旧耕野村)のたけのこに係る検査結果

生産者	測定日	たけのこ	
		検査結果 (Bq/kg)	対数値
丸森町旧耕野村	H25/4/22	11	1.0414
	H25/4/22	14	1.1461
	H25/4/22	46	1.6628
	H25/4/22	9	0.9542
	H25/4/22	11	1.0414
	H25/4/22	62	1.7924
	H25/4/22	9	0.9542
	H25/4/22	9	0.9542
	H25/4/22	11	1.0414
	H25/4/22	48	1.6812
	H25/4/22	43	1.6335
	H25/4/22	19	1.2788
	H25/4/25	39	1.5911
	H25/4/30	9	0.9542
	H25/5/14	14	1.1461
	H25/5/14	40	1.6021
	H25/5/21	19	1.2788
	H25/5/21	17	1.2304
	H25/5/21	21	1.3222
	H25/5/21	15	1.1761
	H25/5/21	33	1.5185
	H25/5/21	19	1.2788
	H25/5/21	16	1.2041
	H25/5/21	33	1.5185
	H25/5/23	12	1.0792
	H25/5/23	21	1.3222
	H25/5/23	9	0.9542
	H25/5/23	9	0.9542
	H25/5/23	13	1.1139
	H25/5/24	17	1.2304

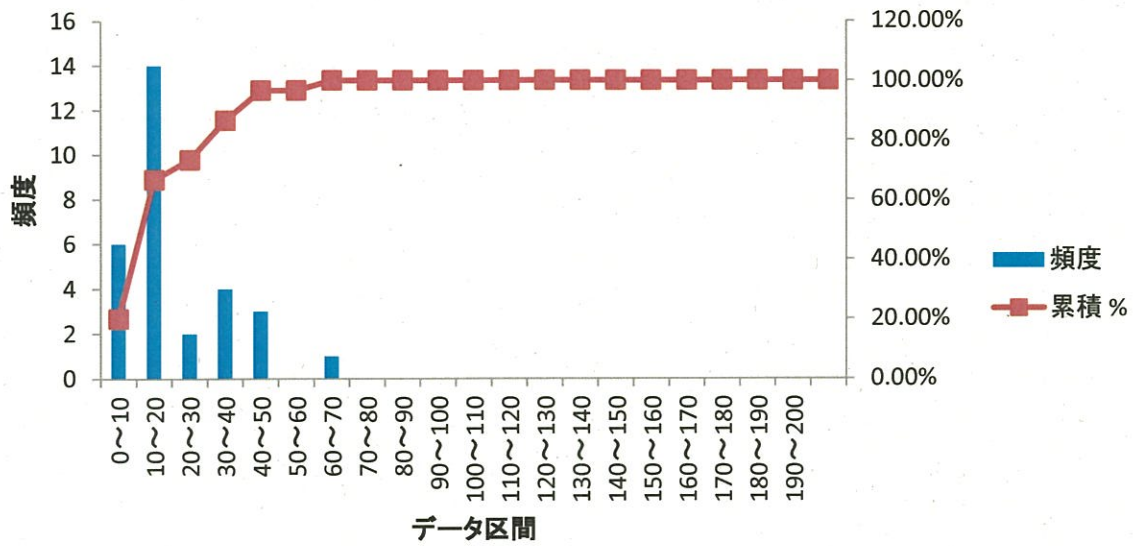
平均値
最大値
最小値
中央値
標準偏差
95パーセンタイル値
標本数

実測値	対数値	真数値
21.6	1.2552	18.0
62.0	1.7924	62.0
9.0	0.9542	9.0
17.0	1.2304	17.0
14.4	0.2578	1.8
	1.6792	47.8
30		

注:「不検出」のデータには、9Bq/kg(検出限界の最大値)を代入して計算

たけのこのセシウム濃度

宮城県丸森町(旧耕野村)



丸森町(旧町村別)検査箇所位置図 (解除申請地区:旧耕野村)

