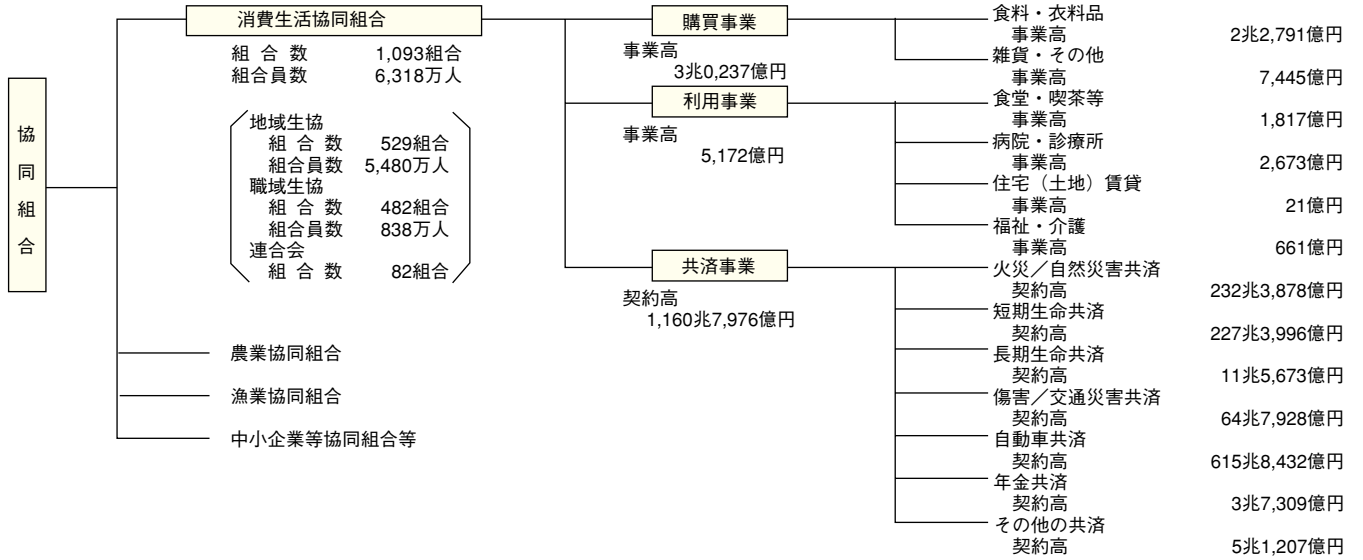


消費生活協同組合

概要

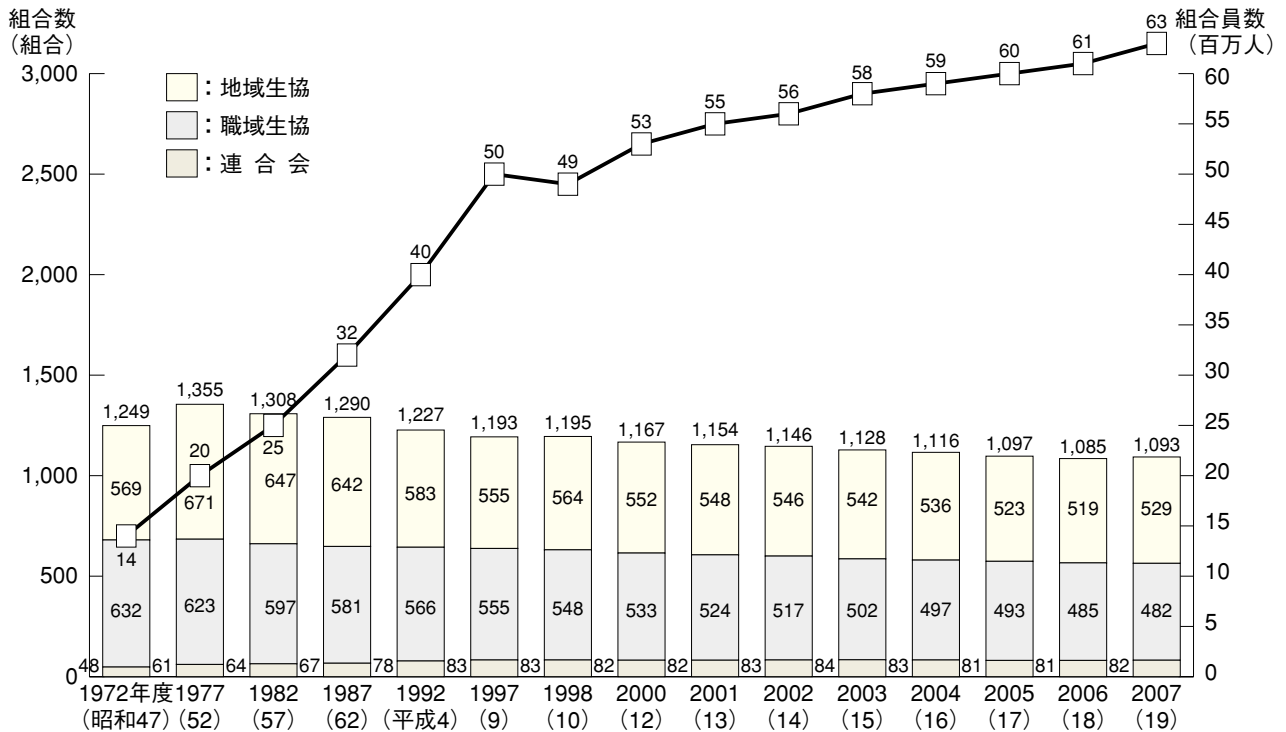
消費生活協同組合（生協）の概要

(2008 (平成20) 年3月末現在)



資料：厚生労働省社会・援護局「平成20年度消費生活協同組合（連合会）実態調査結果表」

消費生活協同組合数等の推移



資料：厚生労働省社会・援護局「平成20年度消費生活協同組合（連合会）実態調査結果表」

詳細データ① 購買生協の状況（購買事業種類別事業高の状況）

年度 (平成)	金 額					
	総 額	生鮮食品	その他の食品	衣 料 品	雑 貨	そ の 他
	百万円	百万円	百万円	百万円	百万円	百万円
8	3,076,403	970,971	1,105,287	128,677	467,576	403,893
9	3,075,839	966,535	1,125,077	120,215	467,712	396,301
10	3,074,926	1,007,836	1,114,829	127,952	439,746	384,563
12	2,941,190	953,333	1,095,321	110,987	409,793	371,756
13	2,902,118	904,710	1,135,385	112,158	391,407	358,457
14	2,935,149	930,769	1,165,350	100,071	375,683	363,277
15	2,944,118	934,962	1,178,326	87,300	366,411	377,119
16	2,939,612	943,946	1,157,742	82,217	353,205	402,502
17	2,925,677	938,509	1,179,286	81,431	362,542	363,909
18	2,913,998	910,808	1,200,049	76,634	358,824	367,683
19	3,023,650	978,964	1,221,450	78,732	357,612	386,892

(注) 連合会を除く。

資料：厚生労働省社会・援護局「平成20年度消費生活協同組合（連合会）実態調査結果表」

詳細データ② 共済生協の状況

1. 実施組合数の推移

(単位：百万円)

	組合数	契約高	共済掛金額	給付額
1995(平成7)年度	141組合	898,711,222	760,613	343,980
96(8)	136	937,907,026	806,077	319,985
97(9)	137	831,531,650	825,406	356,958
98(10)	131	886,114,228	866,687	428,940
2000(12)	140	1,324,718,785	1,049,205	514,447
2001(13)	145	1,397,936,861	1,105,370	599,765
2002(14)	142	1,383,590,494	1,291,001	688,201
2003(15)	143	1,430,646,029	1,564,433	646,289
2004(16)	139	1,091,586,043	1,305,329	651,255
2005(17)	140	1,122,128,456	1,756,622	675,059
2006(18)	138	1,146,353,388	1,387,362	681,883
2007(19)	144	1,160,797,603	1,434,665	741,769

2. 主な共済事業の推移

(単位：億円)

	火災／自然災害			生 命			傷害／交通災害			年 金	
	契約高	掛金額	給付額	契約高	掛金額	給付額	契約高	掛金額	給付額	掛金額	給付額
1995(平成7)年度	1,269,133	953	373	1,070,902	3,761	2,188	376,148	320	164	1,465	156
96(8)	1,536,125	984	334	1,247,218	4,140	1,962	404,091	351	144	1,383	202
97(9)	1,454,272	1,031	330	1,190,790	4,279	2,196	349,732	293	143	1,221	229
98(10)	1,594,621	1,038	357	1,299,425	4,489	2,667	5,723,796	1,322	687	1,143	263
2000(12)	872,703	803	262	1,644,684	5,424	2,983	5,616,976	1,265	664	779	337
2001(13)	1,757,438	1,278	460	1,719,640	5,733	3,374	9,605,298	1,505	990	759	546
2002(14)	1,823,860	1,322	461	1,738,738	6,025	3,642	9,312,684	1,514	973	933	623
2003(15)	2,034,175	1,470	415	2,128,756	10,217	3,933	6,073,739	1,493	784	1,147	573
2004(16)	2,161,587	1,545	537	2,242,743	8,446	4,214	6,031,451	1,442	783	1,106	648
2005(17)	2,235,773	1,596	681	2,051,209	9,591	4,221	6,524,814	1,604	896	4,450	753
2006(18)	2,284,578	1,628	488	2,382,782	9,117	4,422	6,714,138	1,738	973	1,238	840
2007(19)	2,323,878	1,688	453	2,389,668	9,459	4,894	6,806,360	1,798	1,019	1,158	923

資料：厚生労働省社会・援護局「平成20年度消費生活協同組合（連合会）実態調査結果表」

(注) 平成10事業年度以降の交通災害共済事業には自動車共済事業を含む。