

なつやすみ こうさく

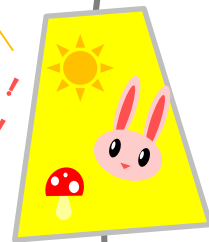
夏休みの工作にぴったり！

かみ

ふうりん

# うさぎの紙コップ風鈴

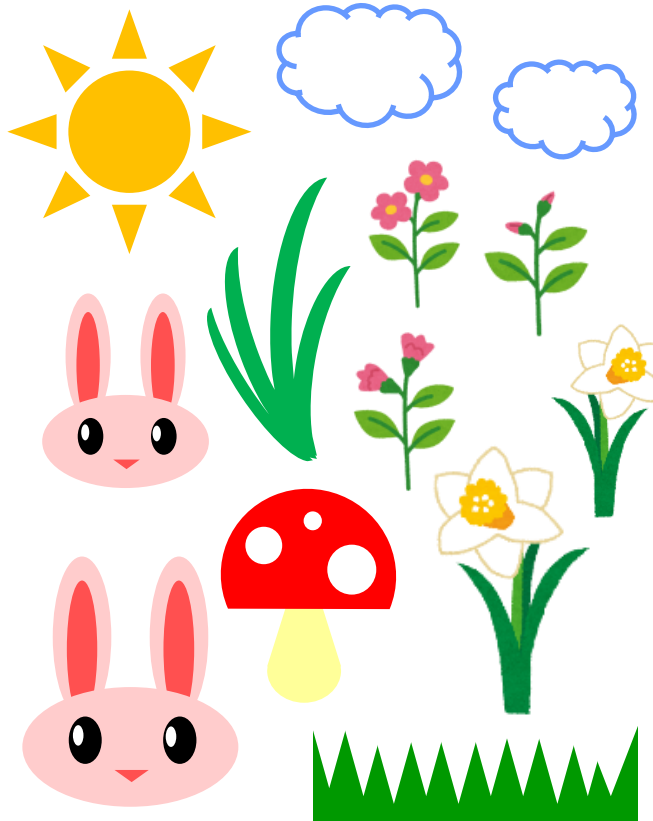
チリン！  
チリン！



食べないで！

ちょっとまって！

それ、  
毒がある植物かも！



ひつよう  
必要なもの

だいし かみ  
台紙・紙コップ・すず・ひも

つまようじ・はさみ・のり

(ひもは「たこいと」のような  
ふと  
太めのものがオススメだよ！)

つく かた  
作り方

- ①左のイラストを切り抜いて、紙コップに貼ります。
- ②うさぎの短冊を切り抜いて半分に折り、のりでくっつけて緑色の部分に穴をあけます。
- ③紙コップの底の真ん中に穴をあけます。
- ④つまようじを1センチくらいに折り、ひもの真ん中でしばります。
- ⑤紙コップの底に穴をあけて、ひもを通します。(しばったつまようじがコップの中に入るよ)
- ⑥短冊の穴と鈴にひもを通してしばったら、できあがり！

す え き め は  
好きな絵を切り抜いて貼ってね。  
じぶん はな どうぶつ え かみ ちよくせつ  
自分でお花や動物の絵を紙コップに直接かいたり、  
おき い は  
お気に入りのシールを貼ってもかわいいよ！

つか て き き  
はさみを使うときは手を切らないように気をつけてね。

どく しよくぶつ せい  
毒がある植物の例