

Ⅲ 後期高齢者医療制度の地域差

(1) 結果の概要

<都道府県別の地域差について>

- 1人当たり年齢調整後医療費を都道府県別に見ると、北海道と西日本が高く、東日本が低い傾向にある(図表3-2, 3, 6)。この傾向は、特に入院において見られる。
- 後期高齢者医療制度では、市町村国民健康保険に比べ、都道府県間の年齢構成の差異が小さく、1人当たり年齢調整後医療費と1人当たり実績医療費の差異も小さい(図表3-4)。

<都道府県別の地域差の各種寄与について>

- 地域差への寄与を診療種別に見ると、入院の寄与度が大きく、入院外及び歯科の寄与度は比較的小さい(図表3-7)。
- 地域差への寄与を年齢階級別に見ると、75歳以上89歳以下の寄与度が比較的大きい(図表3-8)。この傾向は、入院、入院外、歯科のいずれの診療種別においても見られる(図表3-10, 13, 16)。
- 地域差への寄与を疾病分類別に見ると、入院では「IX 循環器系の疾患」の寄与度が大きく、入院外では「IX 循環器系の疾患」「XIV 腎尿路生殖器系の疾患」の寄与度が大きい(図表3-11, 14)。
- 地域差への寄与を新三要素別に見ると、地域差指数の高い都道府県では、推計新規入院発生率及び推計平均在院日数の寄与度がプラス、入院1日当たり医療費の寄与度がマイナスとなる傾向にある。ただし、大分県では推計新規入院発生率の寄与が大きく、山口県では推計平均在院日数の寄与が大きいため、寄与度の大小については都道府県によって違いがある(図表3-9, 12)。

(2) 総括表

図表3-1 1人あたり実績医療費及び対全国比

	計			入院			入院外			歯科		
	円	対全国比	順位	円	対全国比	順位	円	対全国比	順位	円	対全国比	順位
全国平均	912,896	1.000	—	457,332	1.000	—	423,812	1.000	—	31,751	1.000	—
北海道	1,068,665	1.171	4	602,726	1.318	5	436,978	1.031	9	28,961	0.912	18
青森県	799,258	0.876	41	369,326	0.808	43	411,633	0.971	22	18,298	0.576	47
岩手県	740,952	0.812	46	344,027	0.752	47	372,149	0.878	46	24,777	0.780	36
宮城県	812,961	0.891	38	377,030	0.824	42	409,137	0.965	24	26,795	0.844	24
秋田県	779,273	0.854	45	367,864	0.804	44	387,853	0.915	39	23,557	0.742	41
山形県	799,819	0.876	40	390,979	0.855	33	384,009	0.906	40	24,831	0.782	35
福島県	819,013	0.897	36	388,716	0.850	35	406,597	0.959	28	23,700	0.746	40
茨城県	837,631	0.918	33	392,379	0.858	32	419,266	0.989	19	25,986	0.818	29
栃木県	807,586	0.885	39	379,696	0.830	39	403,785	0.953	32	24,105	0.759	39
群馬県	845,398	0.926	30	429,997	0.940	28	389,814	0.920	36	25,587	0.806	31
埼玉県	824,092	0.903	35	384,636	0.841	38	406,905	0.960	27	32,551	1.025	10
千葉県	797,608	0.874	42	377,553	0.826	40	388,061	0.916	37	31,994	1.008	14
東京都	899,334	0.985	25	417,450	0.913	29	444,867	1.050	7	37,017	1.166	4
神奈川県	841,508	0.922	31	377,268	0.825	41	428,038	1.010	13	36,203	1.140	7
新潟県	735,811	0.806	47	349,365	0.764	46	358,571	0.846	47	27,875	0.878	20
富山県	884,887	0.969	29	487,604	1.066	19	374,796	0.884	45	22,487	0.708	43
石川県	959,097	1.051	16	537,279	1.175	12	400,263	0.944	33	21,555	0.679	46
福井県	897,023	0.983	26	491,023	1.074	18	383,522	0.905	41	22,478	0.708	44
山梨県	826,431	0.905	34	411,457	0.900	31	387,952	0.915	38	27,022	0.851	23
長野県	790,757	0.866	44	385,984	0.844	37	379,357	0.895	44	25,416	0.800	33
岐阜県	840,102	0.920	32	386,428	0.845	36	421,178	0.994	17	32,496	1.023	11
静岡県	792,826	0.868	43	362,149	0.792	45	405,113	0.956	29	25,564	0.805	32
愛知県	906,817	0.993	22	411,669	0.900	30	458,474	1.082	4	36,674	1.155	5
三重県	816,023	0.894	37	390,810	0.855	34	398,804	0.941	34	26,409	0.832	26
滋賀県	900,604	0.987	23	469,530	1.027	23	404,854	0.955	31	26,219	0.826	27
京都府	975,928	1.069	15	513,530	1.123	13	429,446	1.013	12	32,952	1.038	9
大阪府	1,021,321	1.119	9	506,331	1.107	14	468,266	1.105	2	46,723	1.472	1
兵庫県	990,143	1.085	14	494,137	1.080	17	458,256	1.081	5	37,750	1.189	3
奈良県	913,122	1.000	20	455,503	0.996	27	425,481	1.004	14	32,137	1.012	13
和歌山県	908,416	0.995	21	458,116	1.002	25	424,124	1.001	15	26,175	0.824	28
鳥取県	887,999	0.973	28	482,615	1.055	20	380,014	0.897	43	25,370	0.799	34
島根県	899,882	0.986	24	477,844	1.045	22	397,725	0.938	35	24,313	0.766	38
岡山県	954,267	1.045	17	504,422	1.103	15	417,560	0.985	20	32,285	1.017	12
広島県	1,020,226	1.118	10	502,501	1.099	16	477,045	1.126	1	40,679	1.281	2
山口県	1,005,594	1.102	12	566,267	1.238	9	412,000	0.972	21	27,327	0.861	22
徳島県	1,010,331	1.107	11	544,893	1.191	11	435,492	1.028	10	29,946	0.943	17
香川県	945,669	1.036	18	459,972	1.006	24	452,006	1.067	6	33,691	1.061	8
愛媛県	928,798	1.017	19	481,355	1.053	21	420,661	0.993	18	26,782	0.843	25
高知県	1,114,715	1.221	2	678,935	1.485	1	408,399	0.964	25	27,381	0.862	21
福岡県	1,135,000	1.243	1	638,930	1.397	2	459,863	1.085	3	36,208	1.140	6
佐賀県	1,035,641	1.134	6	561,341	1.227	10	443,246	1.046	8	31,054	0.978	16
長崎県	1,070,487	1.173	3	605,201	1.323	4	433,867	1.024	11	31,419	0.990	15
熊本県	1,024,958	1.123	8	588,476	1.287	6	408,225	0.963	26	28,257	0.890	19
大分県	1,027,743	1.126	7	581,219	1.271	8	422,113	0.996	16	24,411	0.769	37
宮崎県	888,248	0.973	27	457,484	1.000	26	405,025	0.956	30	25,739	0.811	30
鹿児島県	1,058,517	1.160	5	625,551	1.368	3	410,521	0.969	23	22,445	0.707	45
沖縄県	991,135	1.086	13	586,959	1.283	7	381,684	0.901	42	22,492	0.708	42

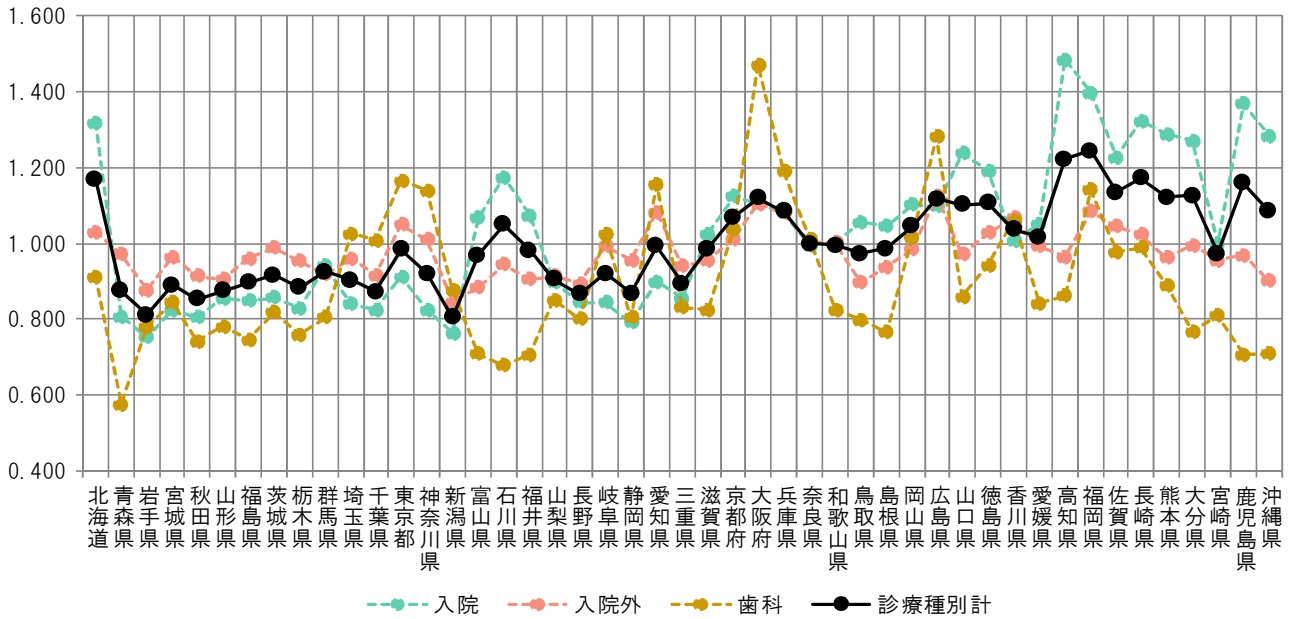
Ⅲ 後期高齢者医療制度の地域差
(2) 総括表

図表3-2 1人当たり年齢調整後医療費及び地域差指数

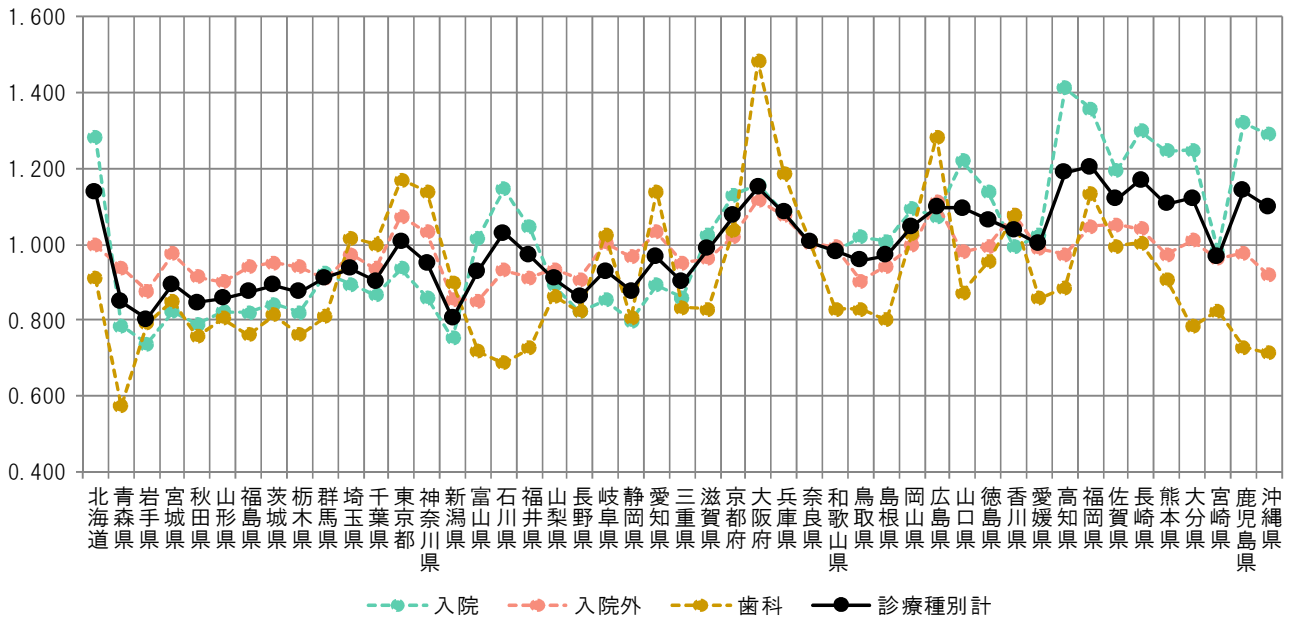
	計			入院			入院外			歯科		
	円	地域差指数	順位	円	地域差指数	順位	円	地域差指数	順位	円	地域差指数	順位
全国平均	912,896	1.000	—	457,332	1.000	—	423,812	1.000	—	31,751	1.000	—
北海道	1,038,597	1.138	6	586,876	1.283	6	422,826	0.998	16	28,895	0.910	18
青森県	775,364	0.849	44	358,985	0.785	45	398,152	0.939	34	18,228	0.574	47
岩手県	733,986	0.804	47	337,386	0.738	47	371,416	0.876	45	25,184	0.793	37
宮城県	816,310	0.894	37	375,922	0.822	40	413,352	0.975	22	27,036	0.851	25
秋田県	772,448	0.846	45	361,066	0.790	44	387,324	0.914	39	24,058	0.758	41
山形県	783,797	0.859	43	376,344	0.823	39	381,884	0.901	44	25,569	0.805	35
福島県	798,193	0.874	41	375,283	0.821	41	398,757	0.941	33	24,154	0.761	40
茨城県	813,893	0.892	38	384,919	0.842	37	403,145	0.951	29	25,829	0.813	32
栃木県	798,248	0.874	40	375,242	0.821	42	398,814	0.941	32	24,192	0.762	39
群馬県	833,091	0.913	33	422,123	0.923	29	385,290	0.909	41	25,678	0.809	33
埼玉県	853,870	0.935	30	409,160	0.895	30	412,404	0.973	23	32,306	1.017	12
千葉県	824,496	0.903	35	396,059	0.866	33	396,733	0.936	35	31,703	0.998	15
東京都	920,252	1.008	19	427,843	0.936	28	455,290	1.074	5	37,119	1.169	4
神奈川県	867,757	0.951	29	393,710	0.861	34	437,873	1.033	10	36,174	1.139	6
新潟県	735,842	0.806	46	344,305	0.753	46	363,000	0.857	46	28,537	0.899	20
富山県	848,609	0.930	31	464,824	1.016	22	360,962	0.852	47	22,824	0.719	44
石川県	940,841	1.031	18	523,981	1.146	12	395,026	0.932	37	21,834	0.688	46
福井県	887,158	0.972	24	477,768	1.045	18	386,283	0.911	40	23,107	0.728	43
山梨県	831,564	0.911	34	408,204	0.893	31	395,906	0.934	36	27,454	0.865	23
長野県	786,920	0.862	42	376,437	0.823	38	384,376	0.907	42	26,106	0.822	31
岐阜県	848,014	0.929	32	390,099	0.853	36	425,348	1.004	14	32,567	1.026	11
静岡県	800,291	0.877	39	365,080	0.798	43	409,638	0.967	26	25,573	0.805	34
愛知県	882,048	0.966	27	407,942	0.892	32	437,911	1.033	9	36,195	1.140	5
三重県	822,229	0.901	36	392,932	0.859	35	402,804	0.950	30	26,493	0.834	26
滋賀県	903,114	0.989	22	469,118	1.026	19	407,654	0.962	28	26,342	0.830	28
京都府	982,234	1.076	14	516,708	1.130	14	432,551	1.021	11	32,976	1.039	9
大阪府	1,049,568	1.150	4	528,902	1.156	11	473,634	1.118	1	47,032	1.481	1
兵庫県	989,811	1.084	13	495,704	1.084	16	456,430	1.077	4	37,677	1.187	3
奈良県	918,120	1.006	20	460,390	1.007	24	425,706	1.004	13	32,024	1.009	13
和歌山県	896,677	0.982	23	449,831	0.984	26	420,484	0.992	18	26,362	0.830	27
鳥取県	875,151	0.959	28	465,985	1.019	21	382,827	0.903	43	26,338	0.830	29
島根県	886,395	0.971	25	460,964	1.008	23	399,978	0.944	31	25,453	0.802	36
岡山県	955,957	1.047	16	500,193	1.094	15	423,052	0.998	15	32,713	1.030	10
広島県	1,002,821	1.099	10	490,852	1.073	17	471,234	1.112	2	40,735	1.283	2
山口県	1,000,614	1.096	12	557,490	1.219	9	415,418	0.980	20	27,706	0.873	22
徳島県	972,692	1.066	15	520,968	1.139	13	421,455	0.994	17	30,268	0.953	17
香川県	945,417	1.036	17	453,970	0.993	25	457,308	1.079	3	34,140	1.075	8
愛媛県	914,410	1.002	21	468,295	1.024	20	418,889	0.988	19	27,226	0.857	24
高知県	1,085,740	1.189	2	645,460	1.411	1	412,171	0.973	25	28,109	0.885	21
福岡県	1,100,657	1.206	1	620,843	1.358	2	443,791	1.047	7	36,023	1.135	7
佐賀県	1,022,780	1.120	8	545,620	1.193	10	445,590	1.051	6	31,570	0.994	16
長崎県	1,067,600	1.169	3	594,145	1.299	4	441,559	1.042	8	31,896	1.005	14
熊本県	1,010,837	1.107	9	569,768	1.246	8	412,269	0.973	24	28,800	0.907	19
大分県	1,024,501	1.122	7	571,345	1.249	7	428,311	1.011	12	24,845	0.782	38
宮崎県	883,429	0.968	26	449,172	0.982	27	408,055	0.963	27	26,201	0.825	30
鹿児島県	1,041,491	1.141	5	604,219	1.321	3	414,110	0.977	21	23,162	0.729	42
沖縄県	1,001,314	1.097	11	589,712	1.289	5	388,955	0.918	38	22,647	0.713	45

図表3-3 1人当たり医療費の地域差

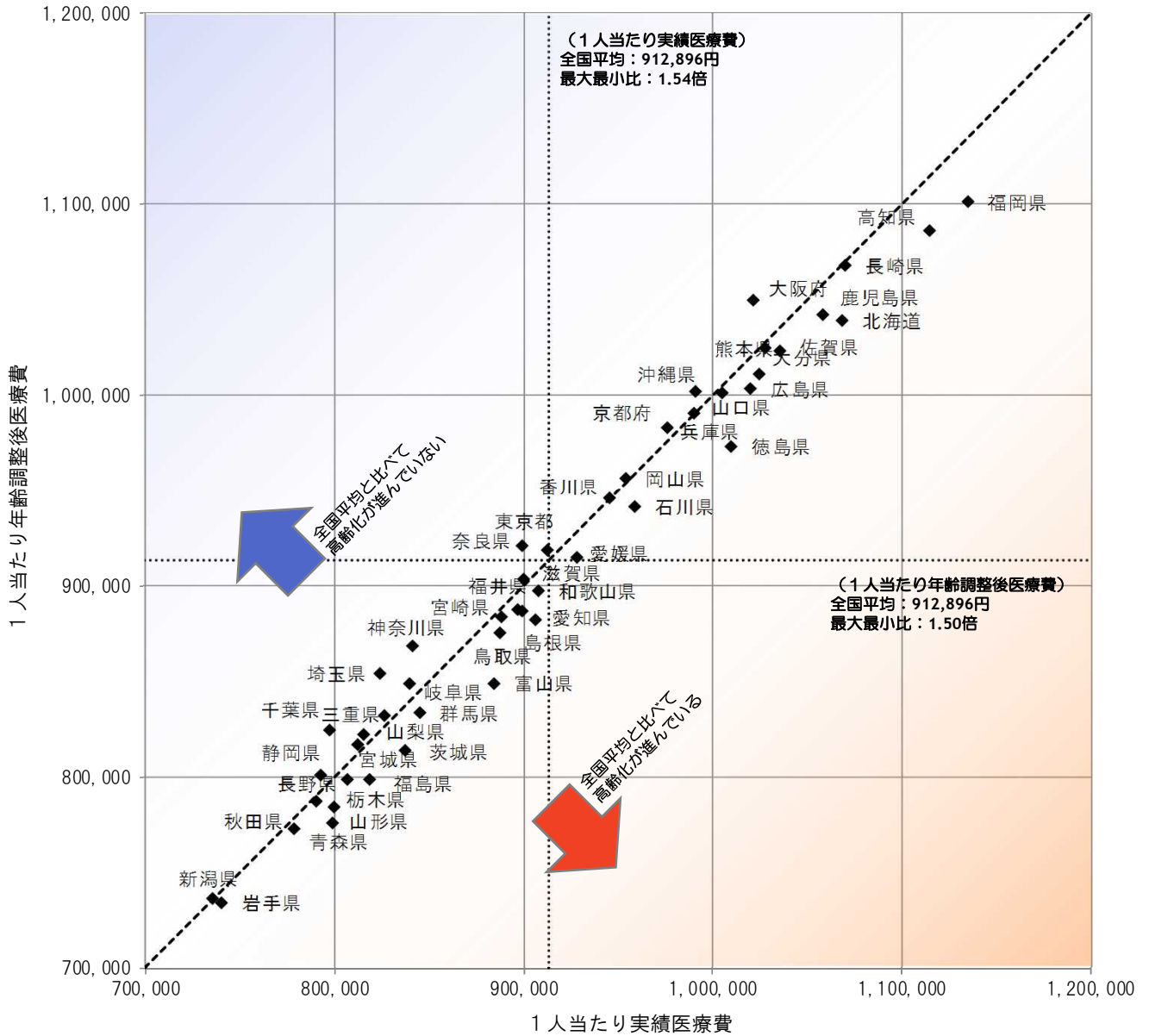
<対全国比（1人当たり実績医療費）>



<地域差指数（1人当たり年齢調整後医療費）>

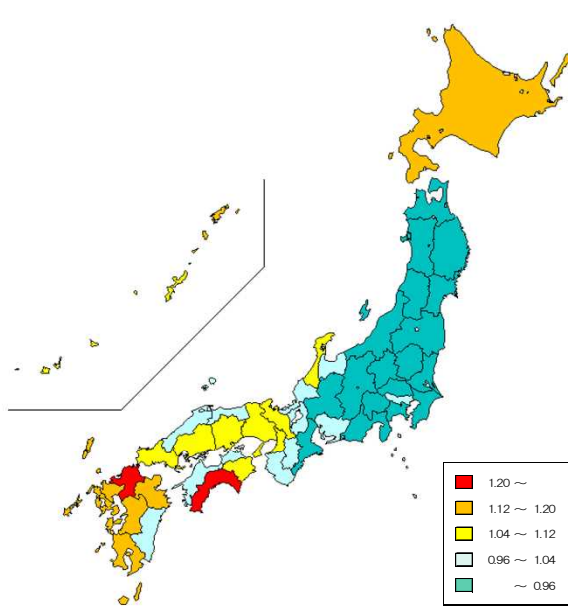


図表3-4 1人当たり実績医療費と年齢調整後医療費の関係

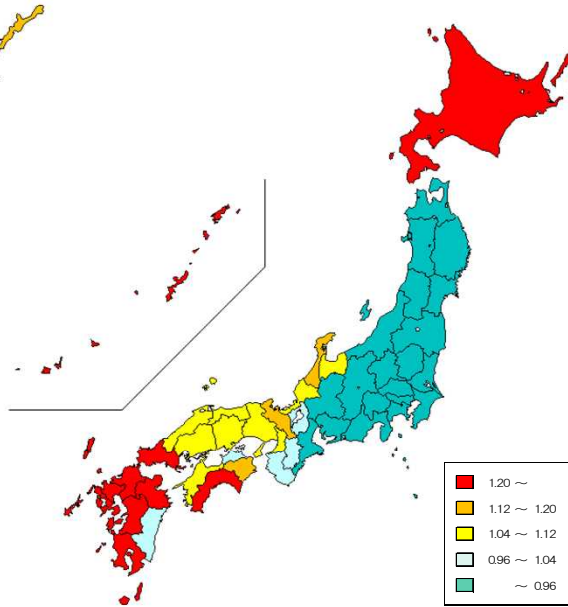


図表3-5 医療費マップ（対全国比（1人あたり実績医療費））

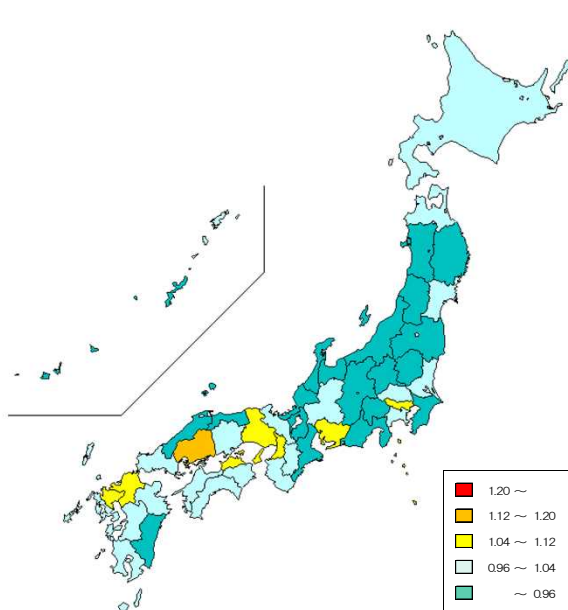
<診療種別計>



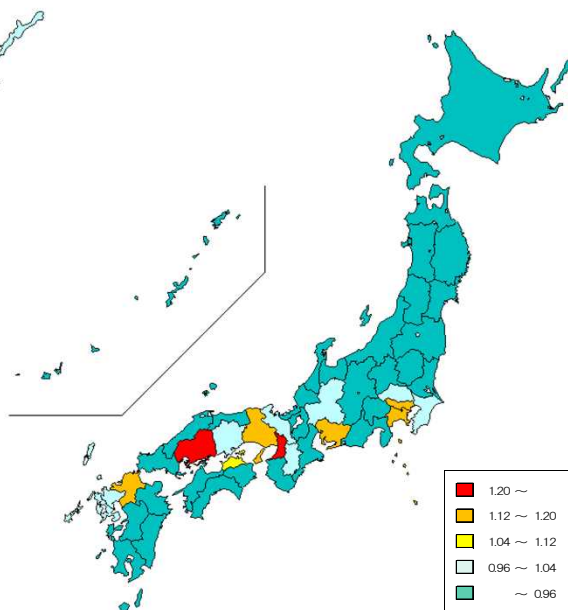
<入院>



<入院外>

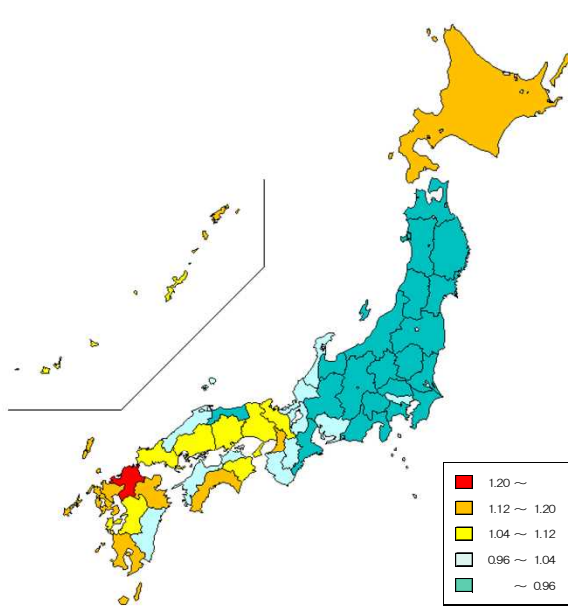


<歯科>

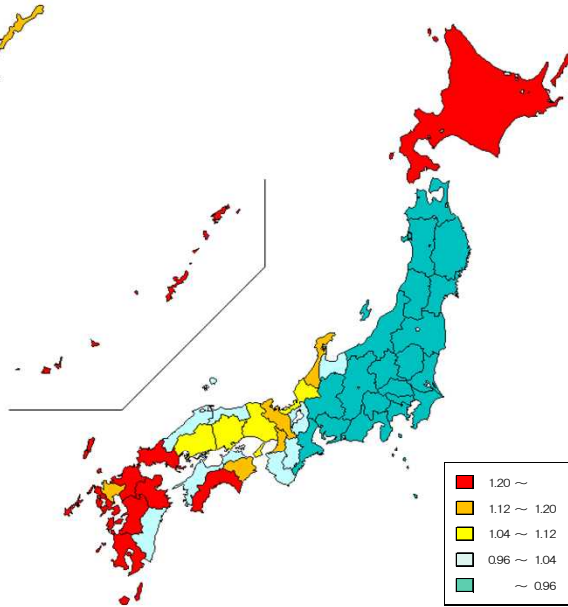


図表3-6 医療費マップ（地域差指数（1人当たり年齢調整後医療費））

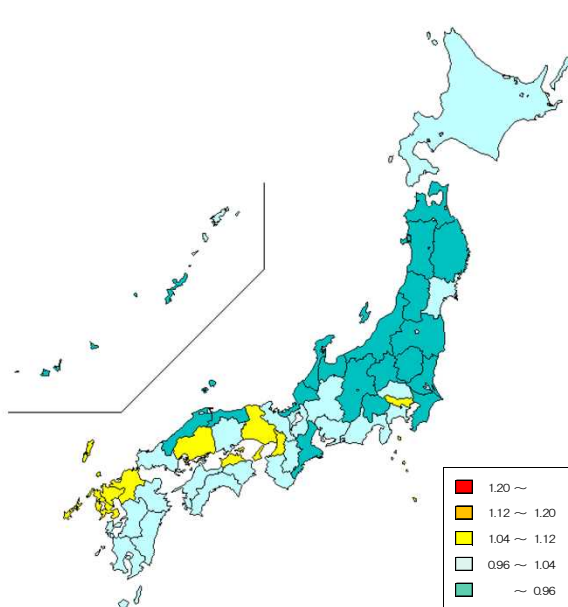
<診療種別計>



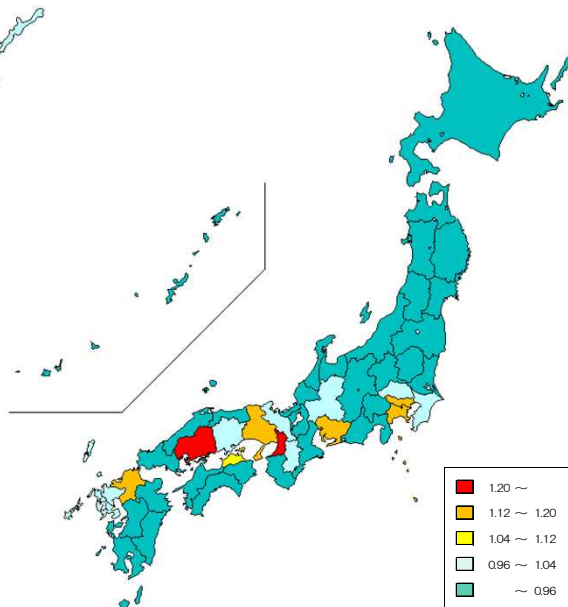
<入院>



<入院外>



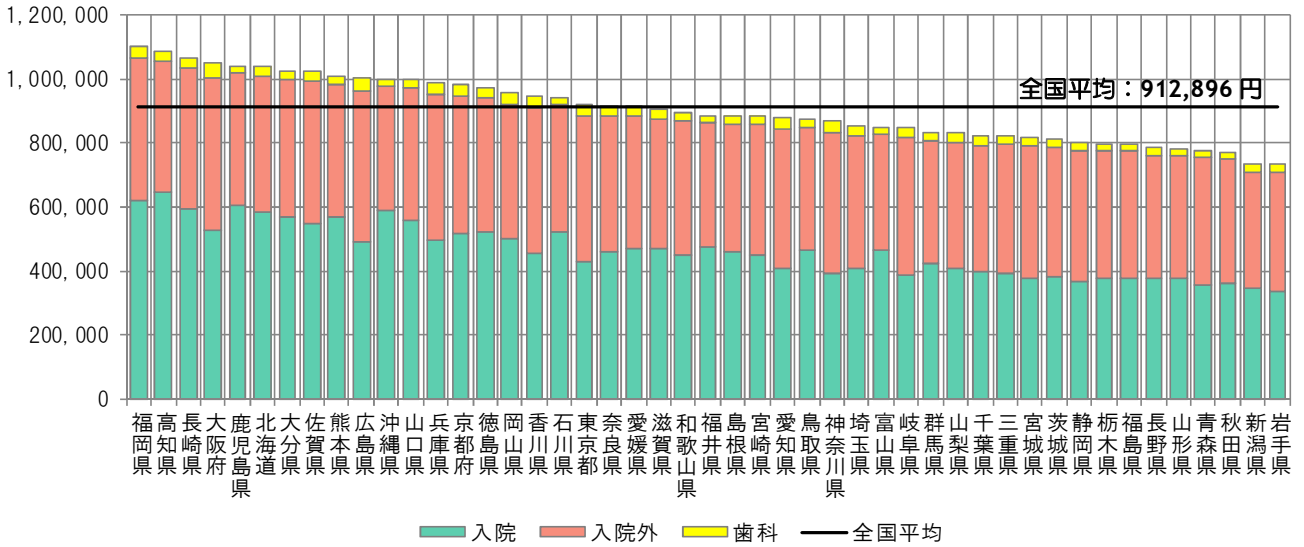
<歯科>



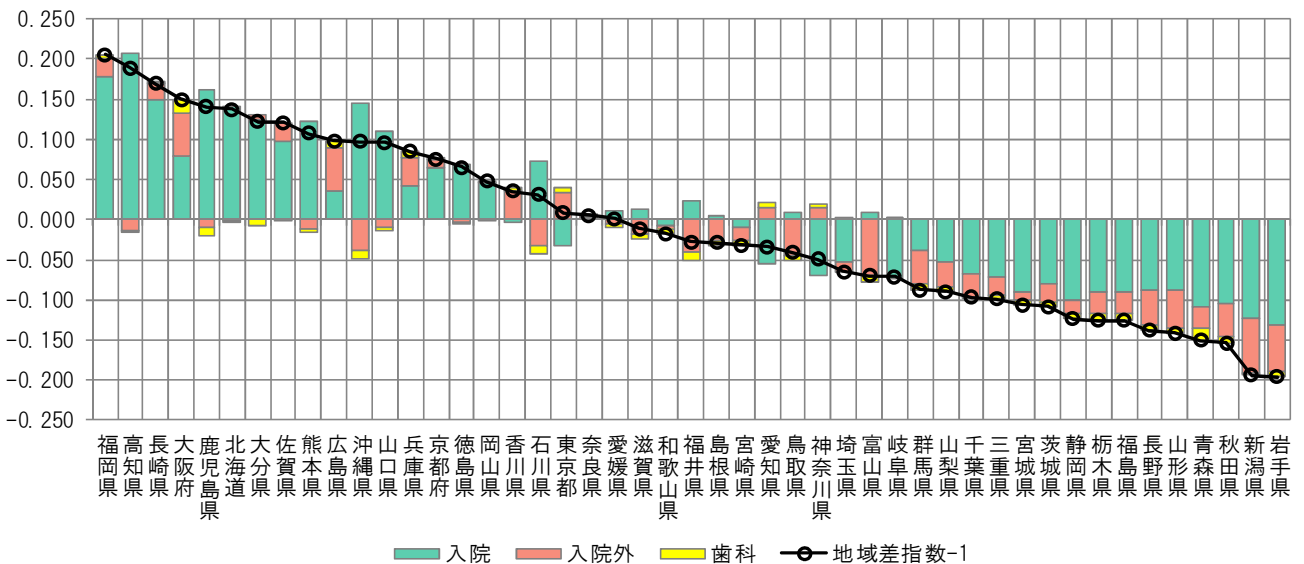
(3) 地域差（診療種別計）に対する各種寄与

図表3-7 診療種別寄与度

< 1人当たり年齢調整後医療費の診療種別内訳 >



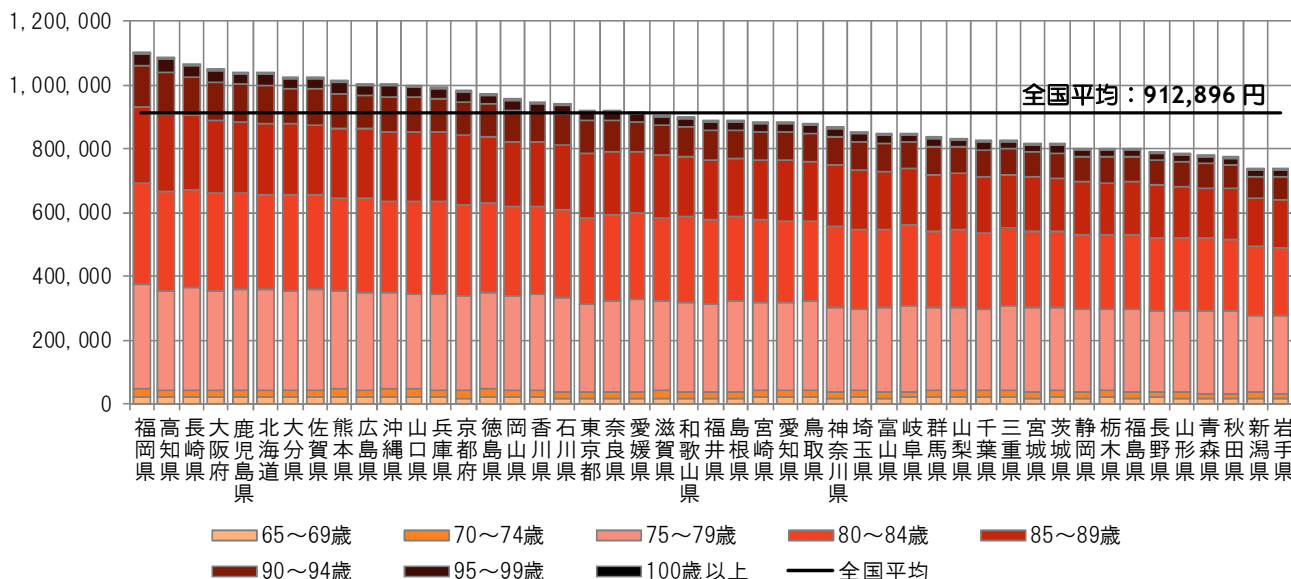
< 地域差指数の診療種別寄与度 >



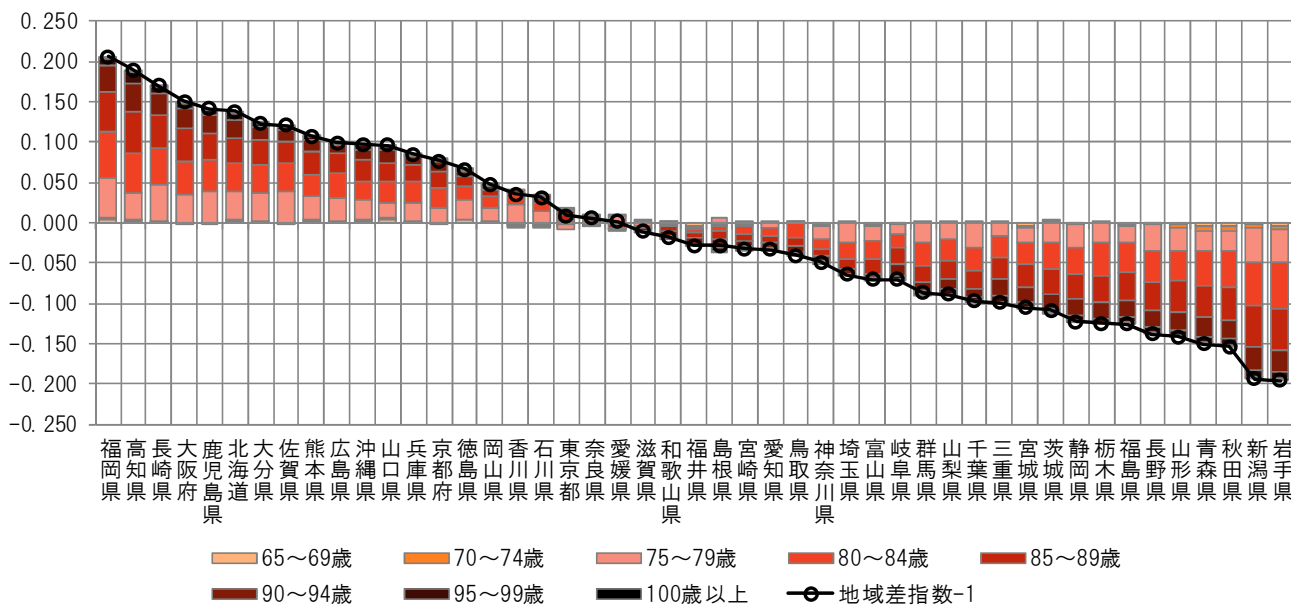
注) 各都道府県の地域差指数の全国平均からのかい離（地域差指数-1）を診療種別の寄与度に分解したものの。

図表3-8 年齢階級別寄与度

< 1人当たり年齢調整後医療費の年齢階級別内訳 >



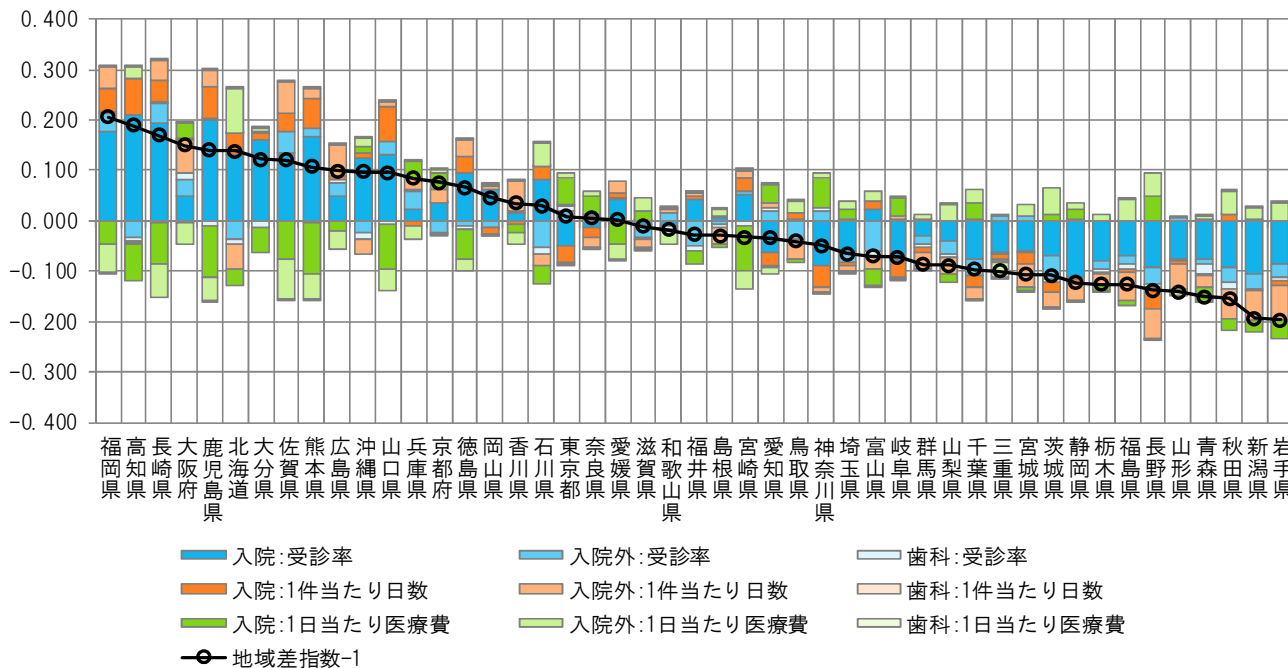
< 地域差指数の年齢階級別寄与度 >



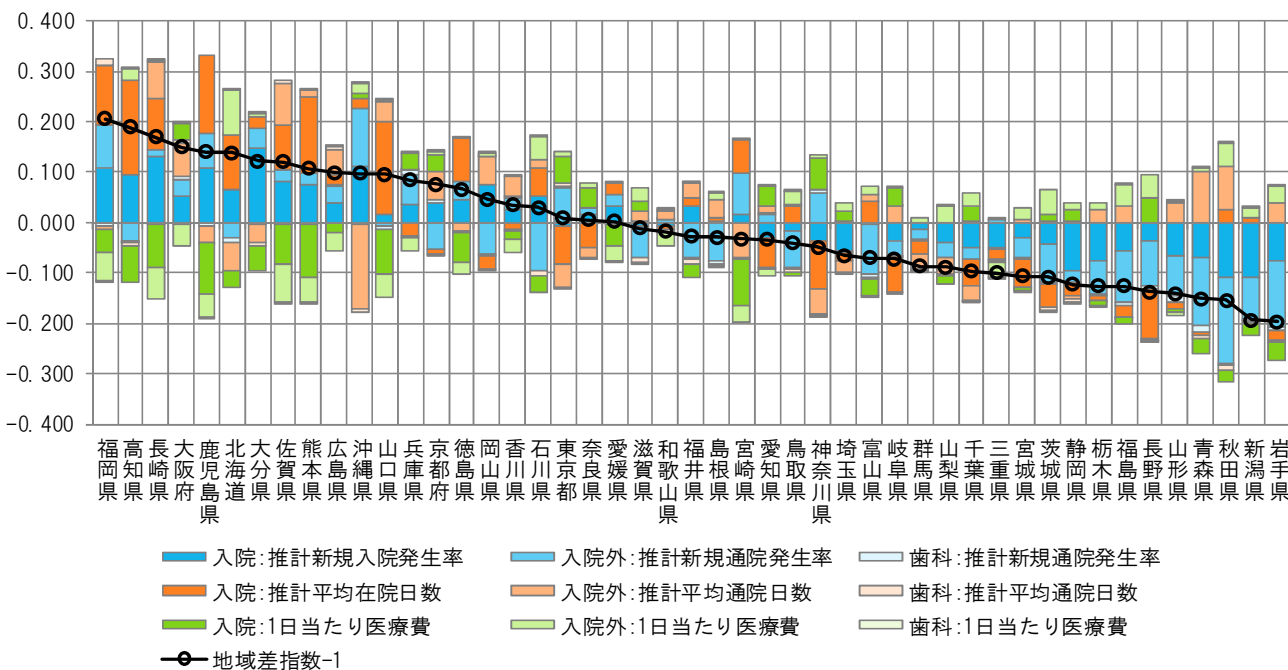
注) 各都道府県の地域差指数の全国平均からのかい離（地域差指数-1）を年齢階級別の寄与度に分解したものの。

図表3-9 三要素別寄与度

＜地域差指数の診療種別三要素別寄与度＞



＜地域差指数の診療種別新三要素別寄与度＞

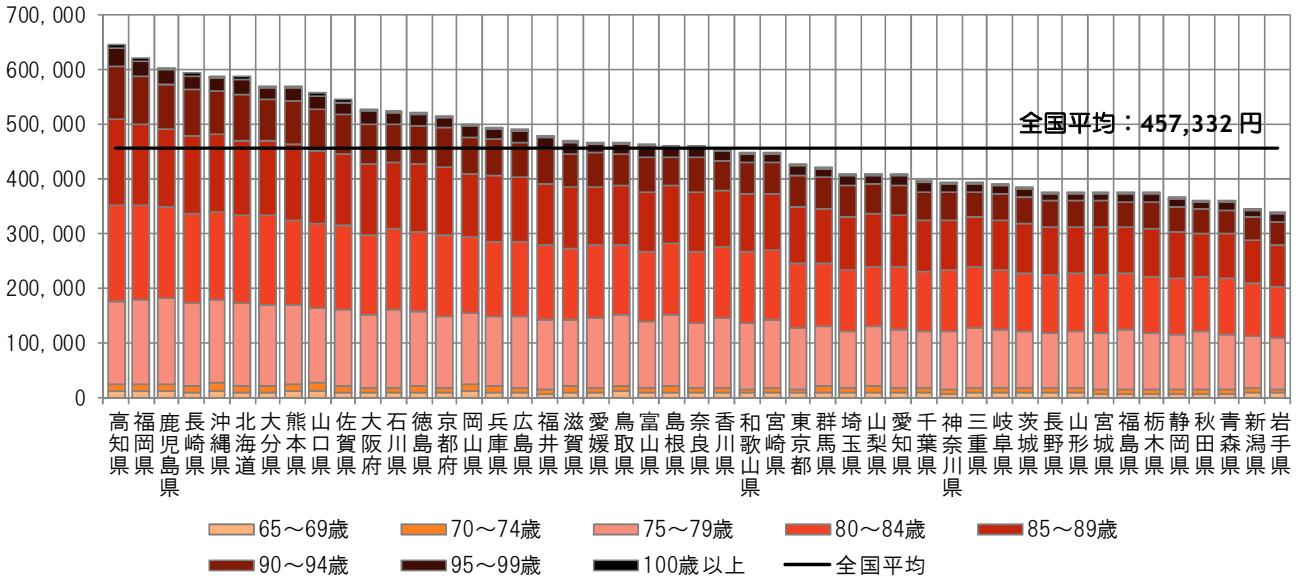


注) 各都道府県の地域差指数の全国平均からのかい離（地域差指数-1）を診療種別三要素別/新三要素別の寄与度に分解したものを。

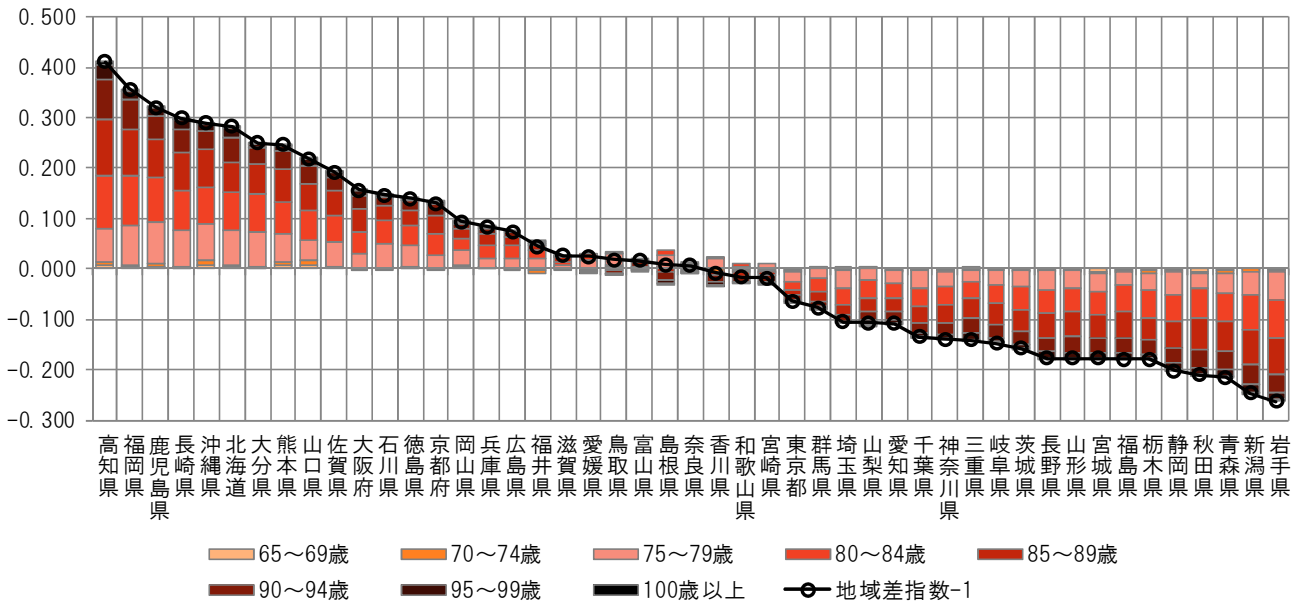
(4) 地域差（入院）に対する各種寄与

図表3-10 年齢階級別寄与度

< 1人当たり年齢調整後医療費の年齢階級別内訳 >



< 地域差指数の年齢階級別寄与度 >

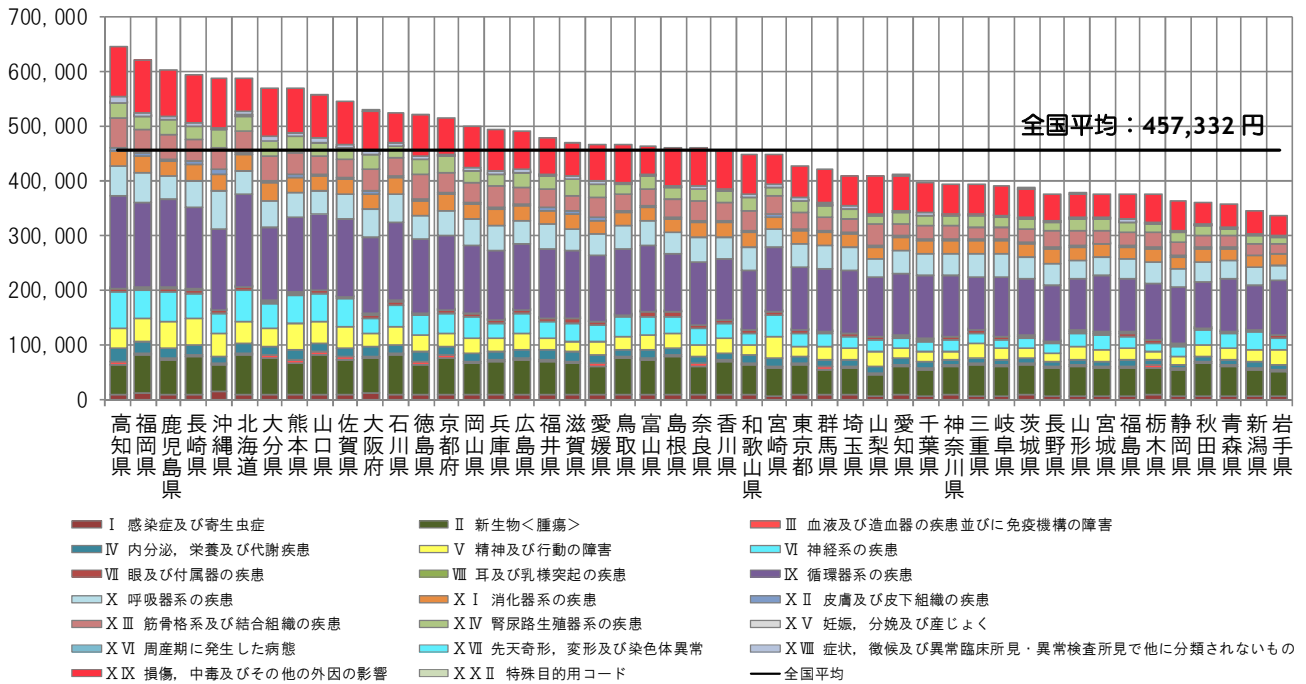


注) 各都道府県の地域差指数の全国平均からのかい離（地域差指数-1）を年齢階級別の寄与度に分解したものの。

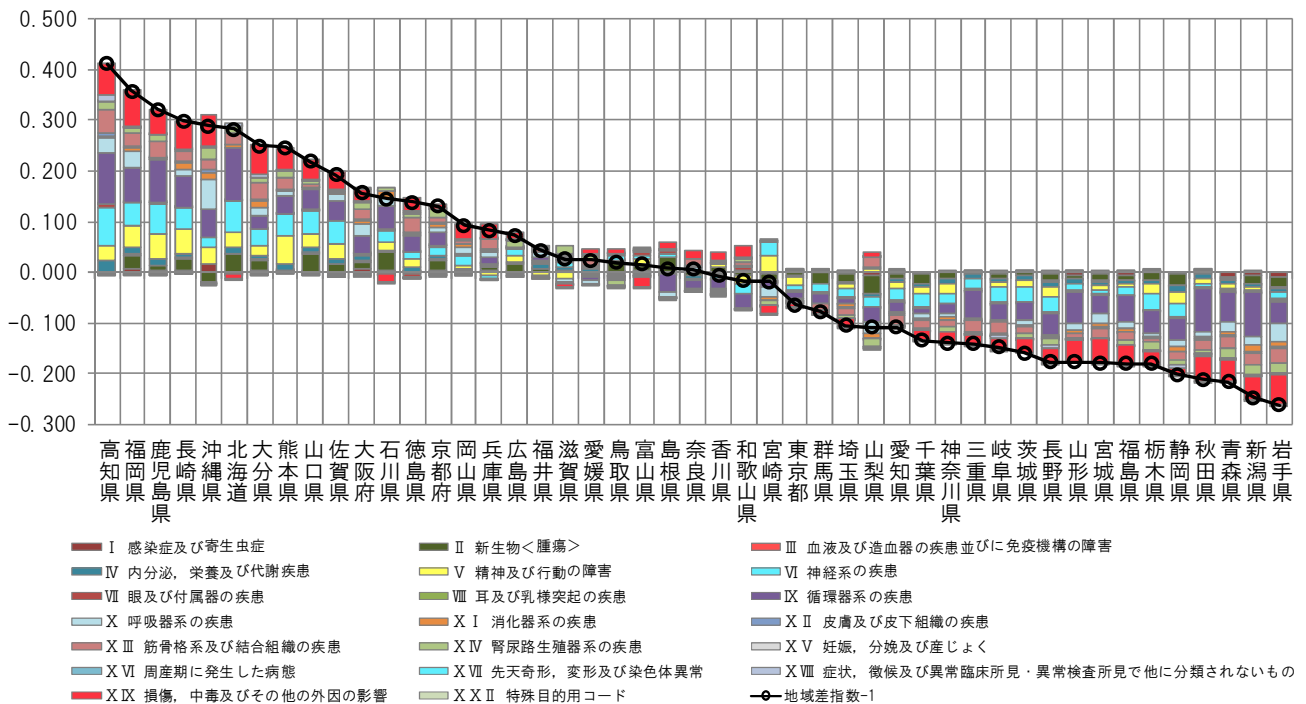
Ⅲ 後期高齢者医療制度の地域差
 (4) 地域差(入院)に対する各種寄与

図表3-11 疾病分類別寄与度

< 1人当たり年齢調整後医療費の疾病分類別内訳 >



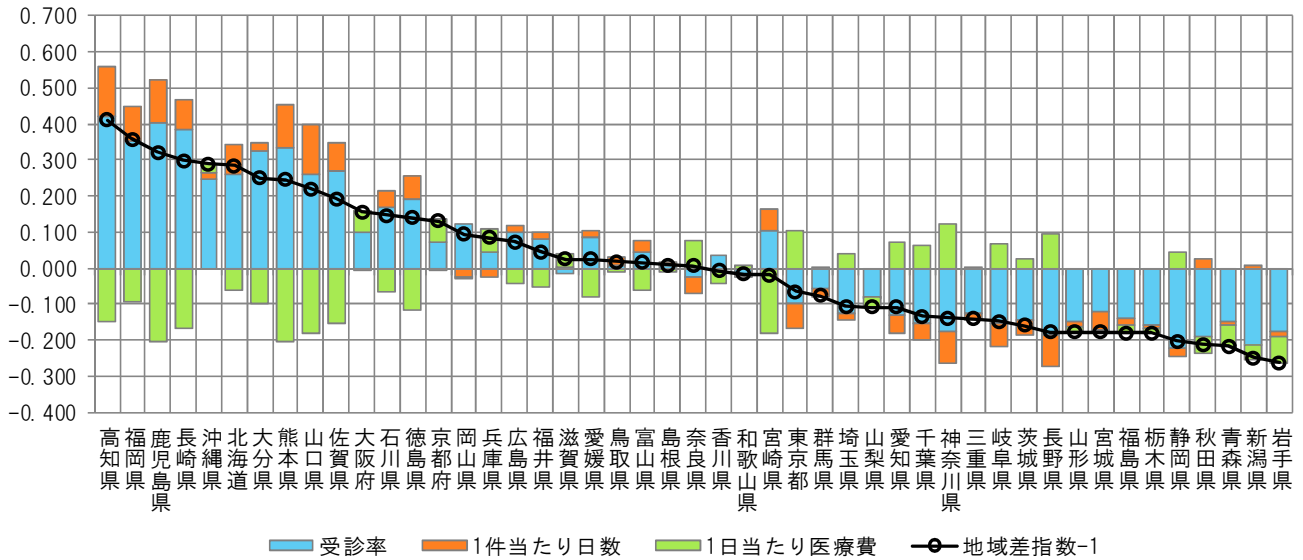
< 地域差指数の疾病分類別寄与度 >



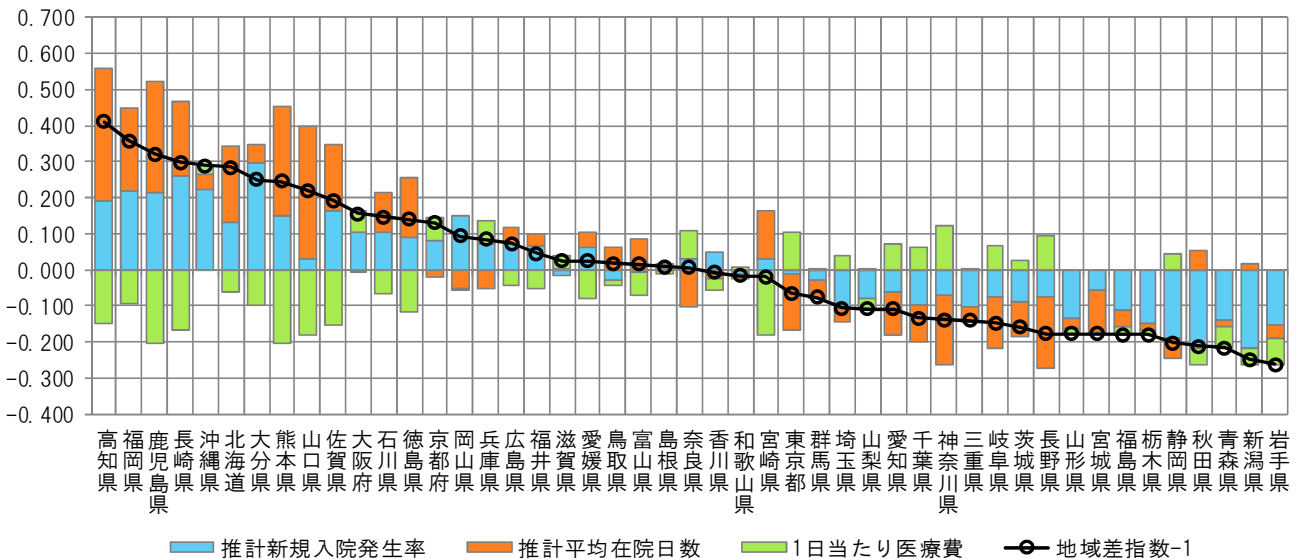
注) 各都道府県の地域差指数の全国平均からのかい離(地域差指数-1)を疾病分類別の寄与度に分解したもの。

図表3-12 三要素別寄与度

<地域差指数の三要素別寄与度>



<地域差指数の新三要素別寄与度>

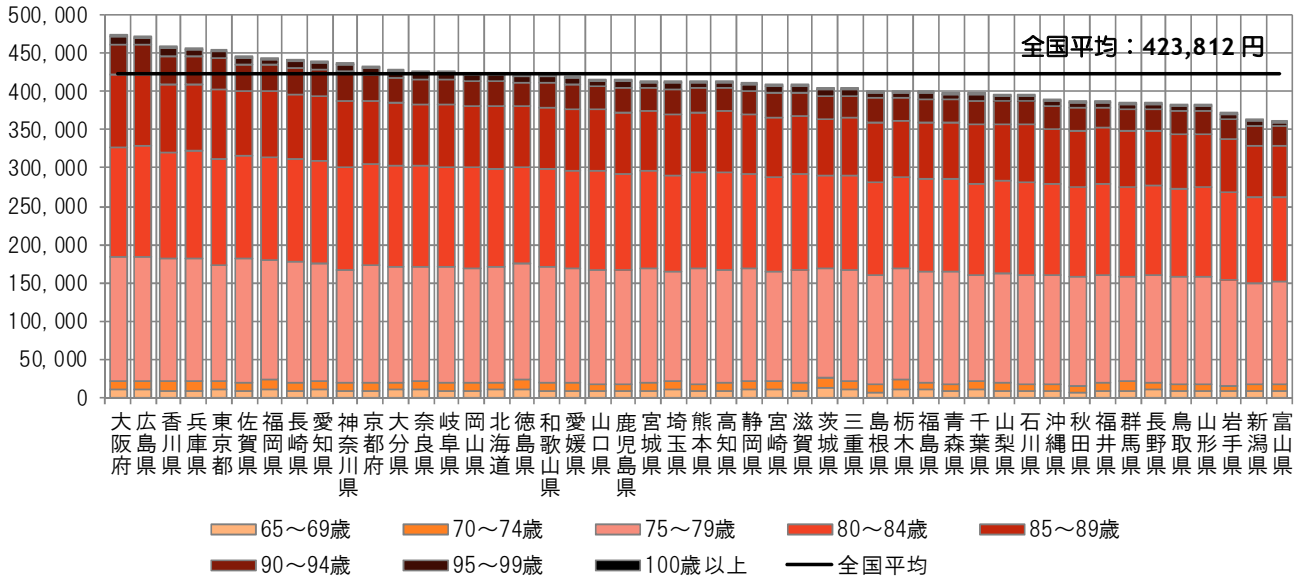


注) 各都道府県の地域差指数の全国平均からのかい離（地域差指数-1）を三要素別/新三要素別の寄与度に分解したものの。

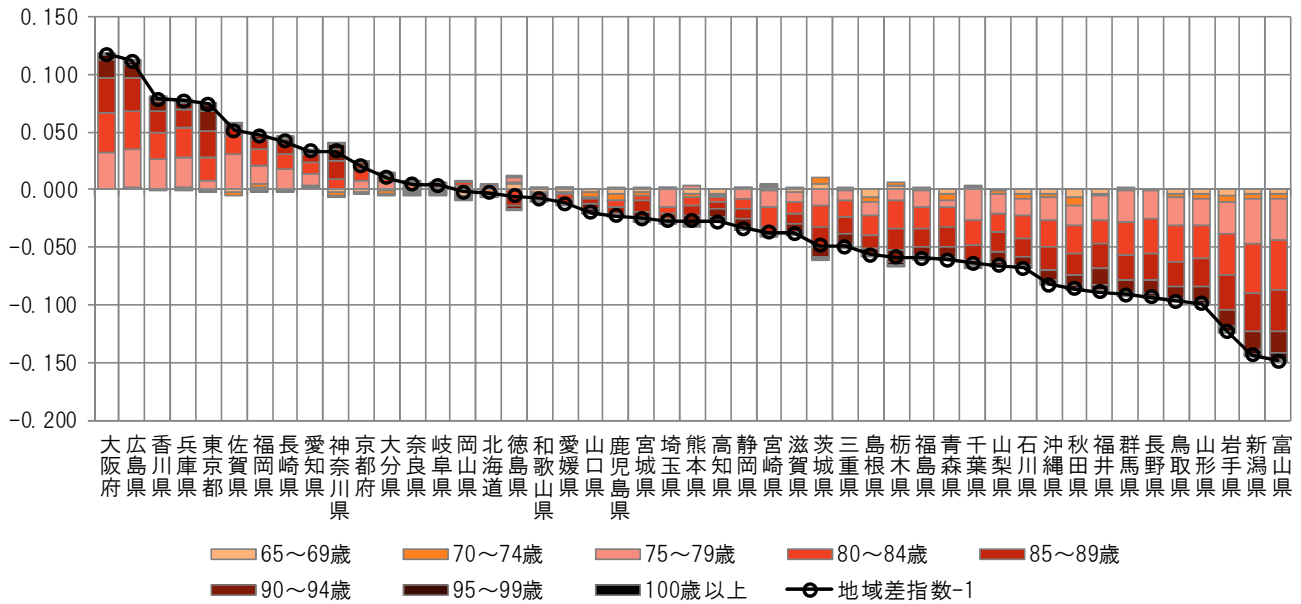
(5) 地域差（入院外）に対する各種寄与

図表3-13 年齢階級別寄与度

< 1人当たり年齢調整後医療費の年齢階級別内訳 >



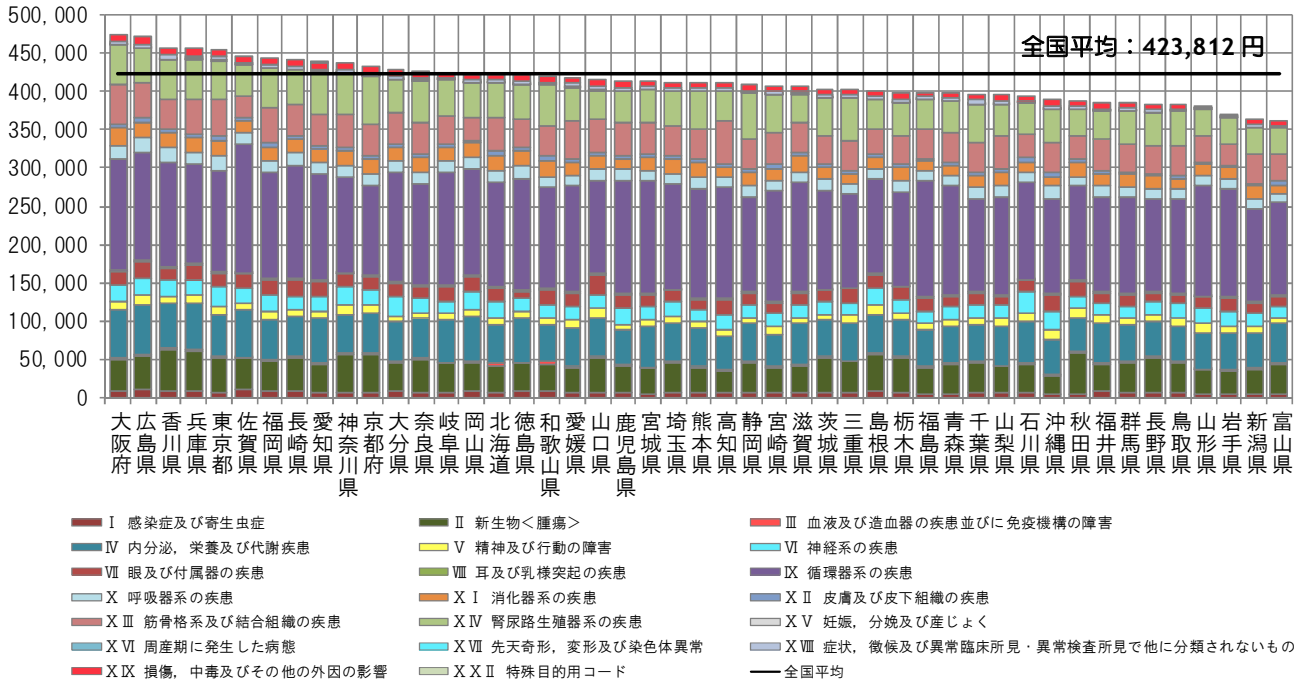
< 地域差指数の年齢階級別寄与度 >



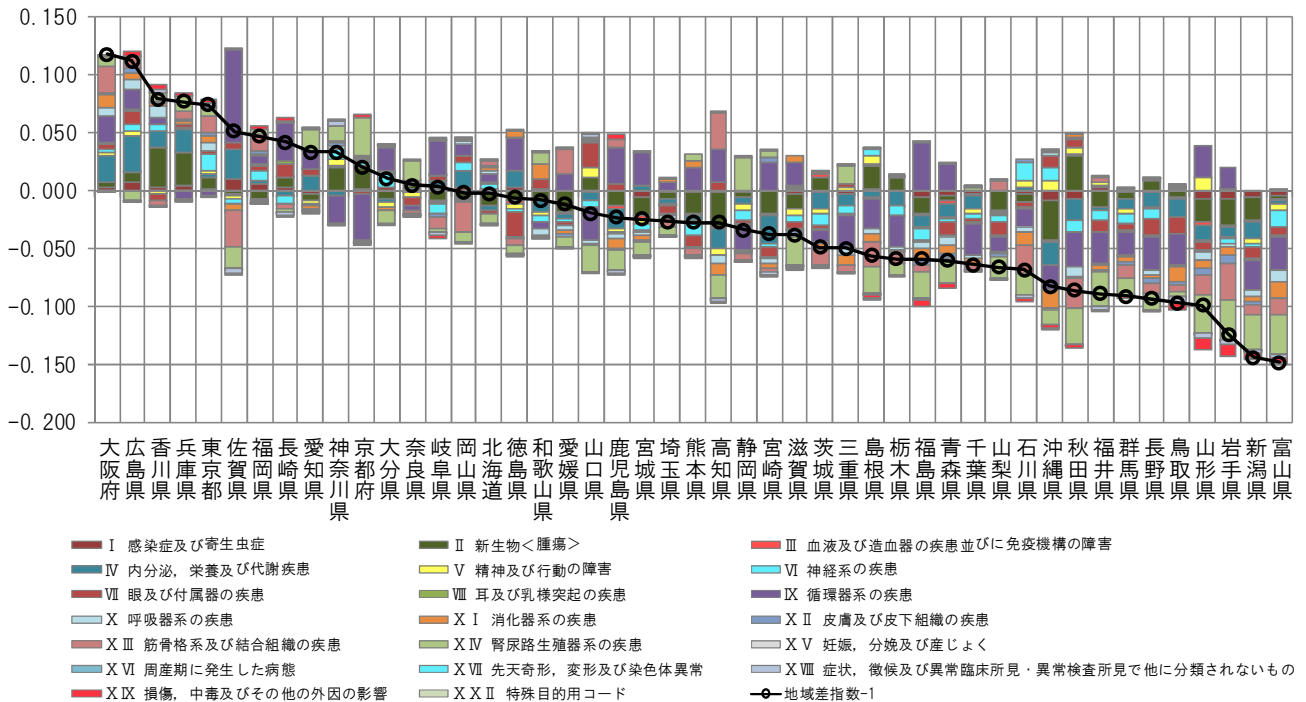
注) 各都道府県の地域差指数の全国平均からのかい離（地域差指数-1）を年齢階級別の寄与度に分解したものの。

図表3-14 疾病分類別寄与度

< 1人当たり年齢調整後医療費の疾病分類別内訳 >



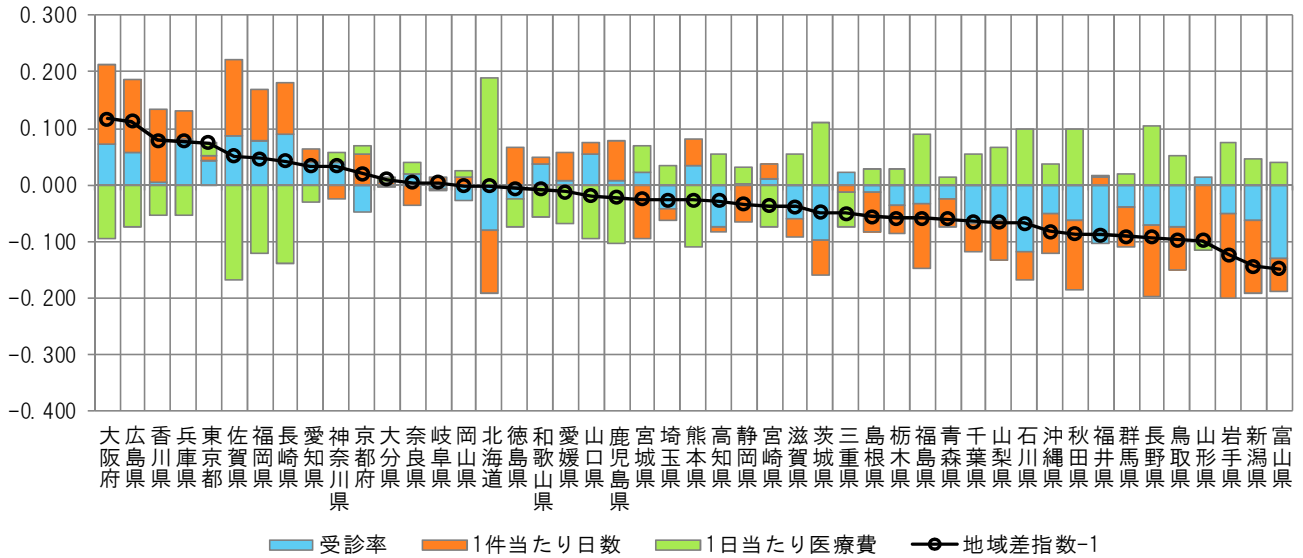
< 地域差指数の疾病分類別寄与度 >



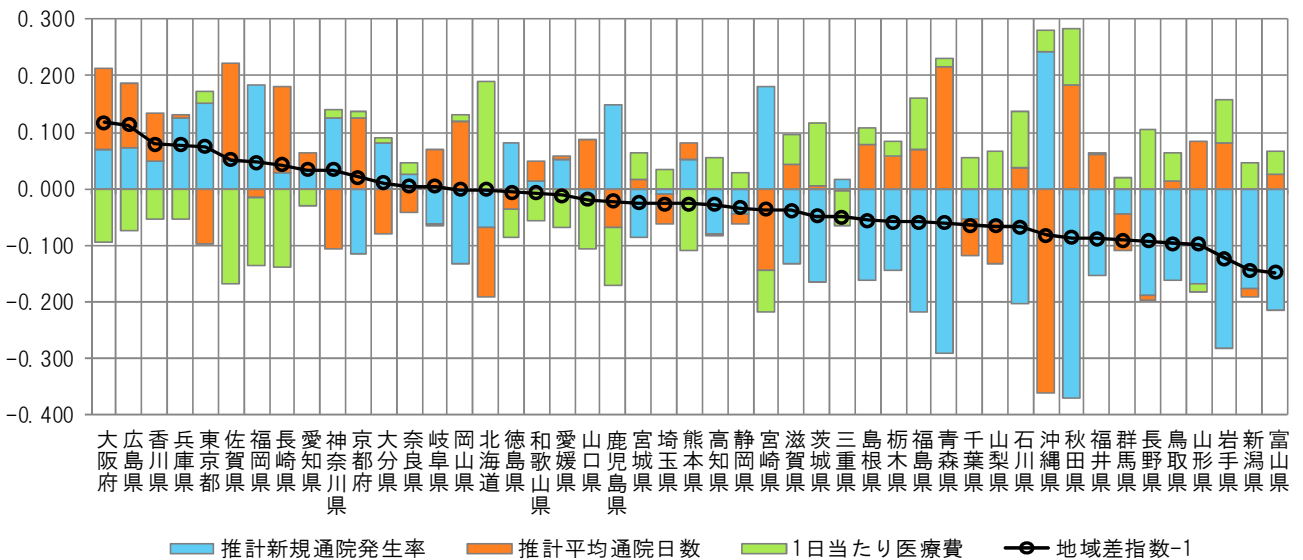
注) 各都道府県の地域差指数の全国平均からのかい離（地域差指数-1）を疾病分類別の寄与度に分解したもの。

図表3-15 三要素別寄与度

<地域差指数の三要素別寄与度>



<地域差指数の新三要素別寄与度>

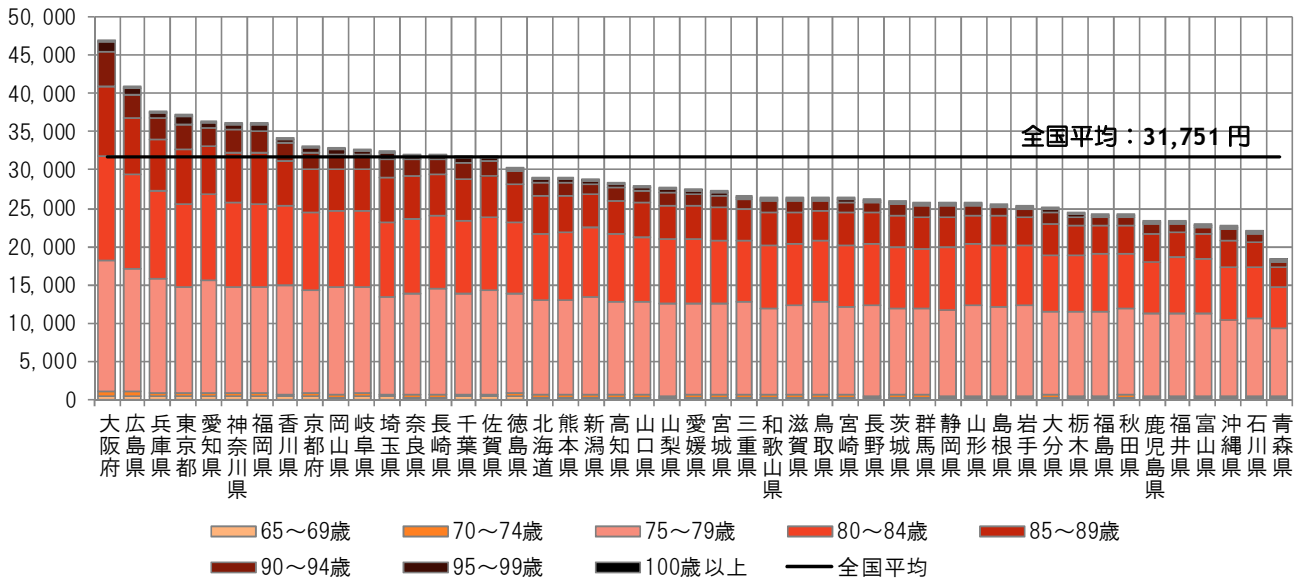


注) 各都道府県の地域差指数の全国平均からのかい離（地域差指数-1）を三要素別/新三要素別の寄与度に分解したものの。

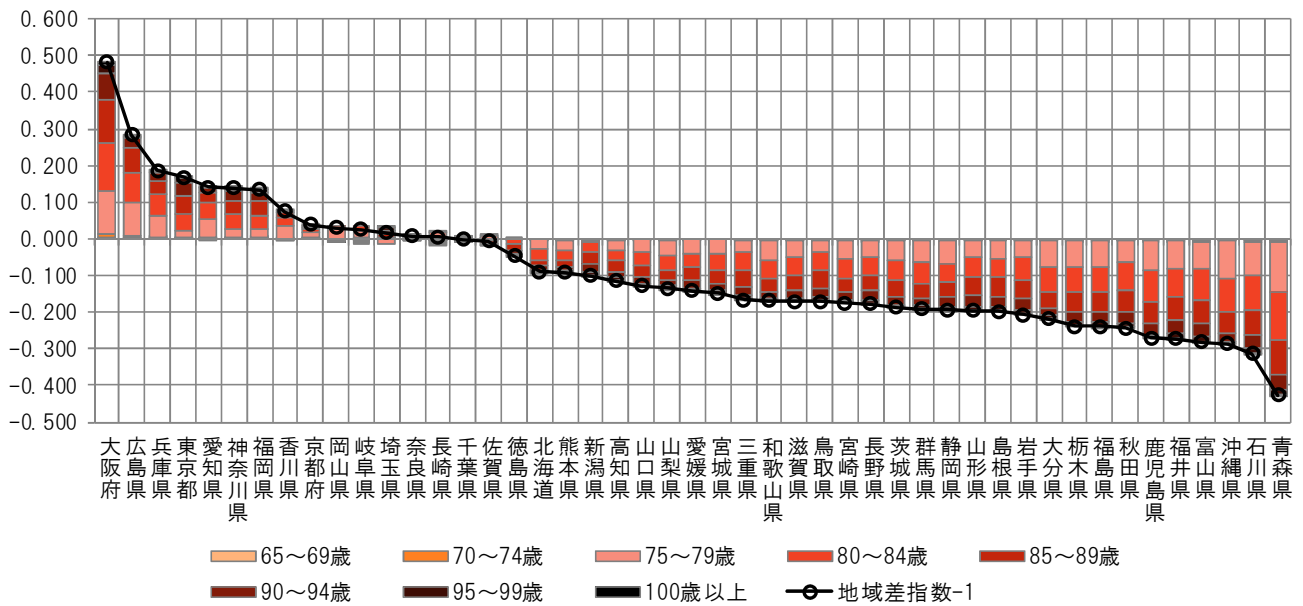
(6) 地域差（歯科）に対する各種寄与

図表3-16 年齢階級別寄与度

< 1人当たり年齢調整後医療費の年齢階級別内訳 >



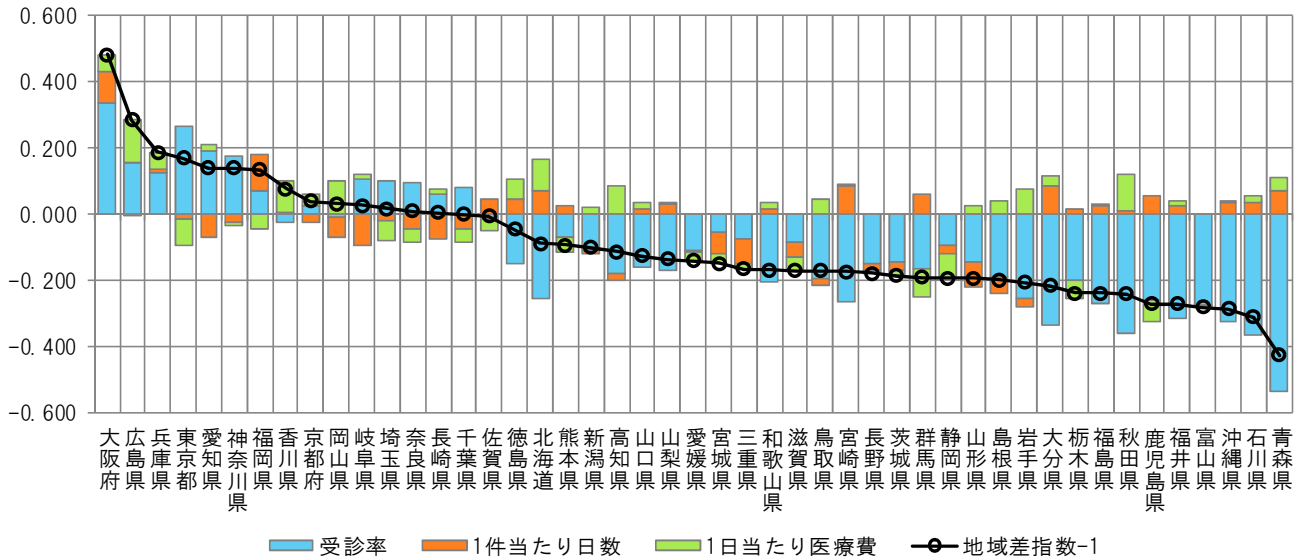
< 地域差指数の年齢階級別寄与度 >



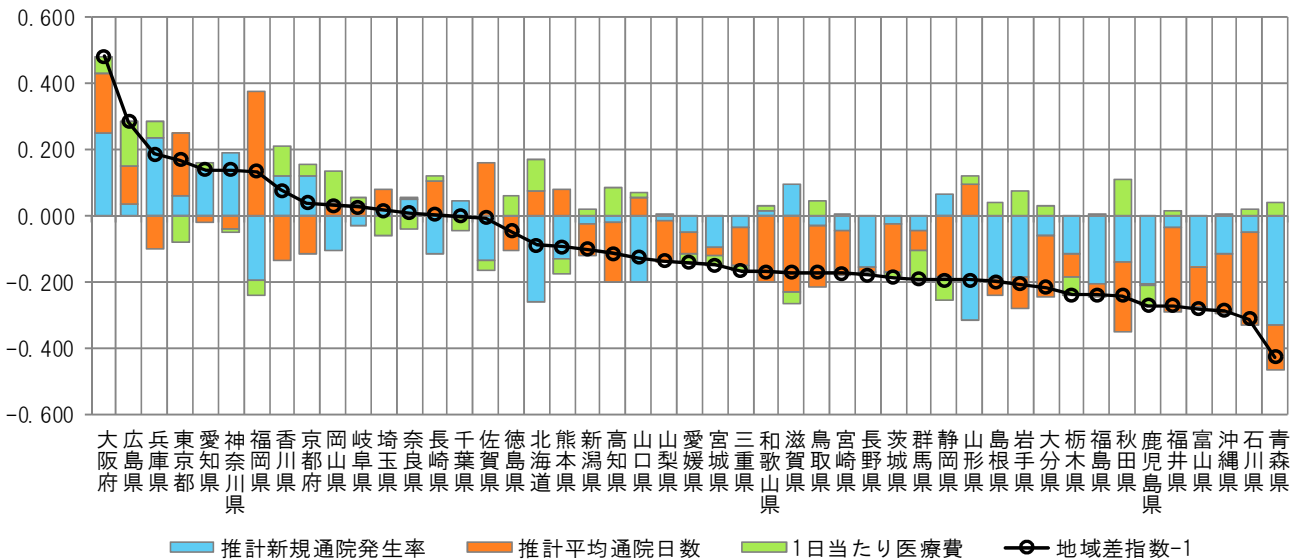
注) 各都道府県の地域差指数の全国平均からのかい離（地域差指数-1）を年齢階級別の寄与度に分解したものの。

図表3-17 三要素別寄与度

<地域差指数の三要素別寄与度>



<地域差指数の新三要素別寄与度>



注) 各都道府県の地域差指数の全国平均からのかい離(地域差指数-1)を三要素別/新三要素別の寄与度に分解したものの。