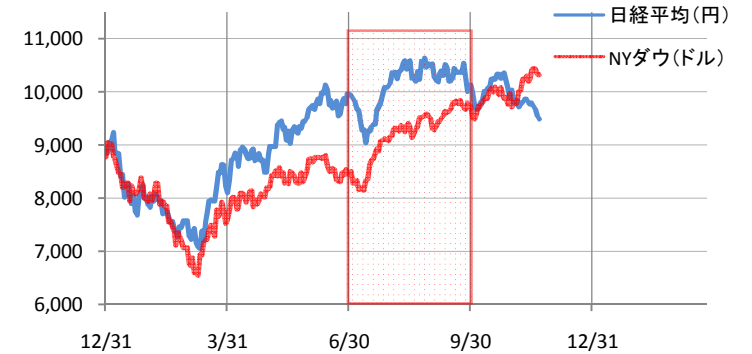


# 年金積立金管理運用独立行政法人の運用結果(平成21年度第2四半期まで)

○ 第2四半期(7月から9月まで)の運用状況は、海外の株式市場が大きく上昇したことにより、プラス1.1%(約1.3兆円)。  
4月から9月までの上半期でプラス5.0%(約5.9兆円)となった。  
(参考) 年金積立金全体では、13年度(自主運用開始)からの累積で約20兆円のプラス。



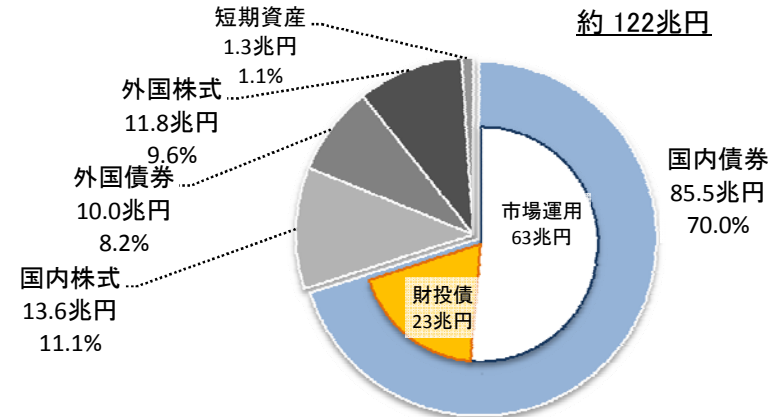
## ○ 資産別収益額及び収益率(平成21年度)

(単位: 億円)

市場運用分		第2四半期(7-9月)		上半期(4-9月)	
		収益額	収益率	収益額	収益率
市場運用分	国内債券	5,225	0.8%	9,036	1.5%
	国内株式	▲ 1,837	▲ 1.3%	21,588	18.9%
	外国債券	▲ 2,282	▲ 2.2%	▲ 605	▲ 0.6%
	外国株式	11,009	10.3%	27,016	29.8%
	計	12,119	1.2%	57,040	6.1%
財投債		736	0.3%	1,497	0.6%
運用資産全体		<b>12,855</b>	<b>1.1%</b>	<b>58,537</b>	<b>5.0%</b>

※ 市場運用分の計には、短期資産の収益額を含む。

## ○ 管理運用法人の運用資産額(平成21年9月末)



## (参考) 積立金全体の自主運用開始からこれまでの運用実績

(単位: 兆円)

年度	積立金全体の収益額		積立金全体の収益率
	GPIF	預託金	
13年度	▲ 1.3	4.1	1.9%
14年度	▲ 3.1	3.3	0.2%
15年度	4.4	2.4	4.9%
16年度	2.2	1.7	2.7%
17年度	8.7	1.2	6.8%
18年度	3.8	0.8	3.1%
19年度	▲ 5.6	0.5	▲ 3.5%
20年度	▲ 9.4	0.1	▲ 6.9%
21年度	( 5.9)	-	-
合計	( 5.6)	14.1	( 19.6)
	<b>[ 3.9]</b>		

※ 【 】内は、平成12年度以前の旧年金福祉事業団の損益等を含めた累積損益。

## ○ 海外の年金基金に比べて安全重視の運用(「国内債券を中心とした分散投資」となっている。

### (参考) 海外の年金基金の運用状況

	平成21年度(上半期)	(平成20年度)
・ CalPERS (米)カリフォルニア州職員退職年金基金	16.4%	(▲ 29.1%)
・ CPPIB(カナダ)	12.0%	(▲ 18.6%)
・ GPF-G(ノルウェー)	18.2%	(▲ 9.5%)
・ 管理運用法人 (市場運用分)	6.1%	(▲ 10.0%)
・ AP1~4(スウェーデン)	7.1%	(▲ 21.6%)
	(1-6月)	(1-12月)

# 市場の動向(平成21年度第2四半期まで)

## 《運用資産全体(市場運用分+財投債)》

	平成20年度	平成21年度				通期
		第1四半期	第2四半期	第3四半期	第4四半期	
収益率(%)	-7.57	3.89	1.06	-	-	5.00
収益額(億円)	-94,015	45,682	12,855	-	-	58,537
運用資産額(億円)	1,176,286	1,218,619	1,221,007	-	-	1,221,007

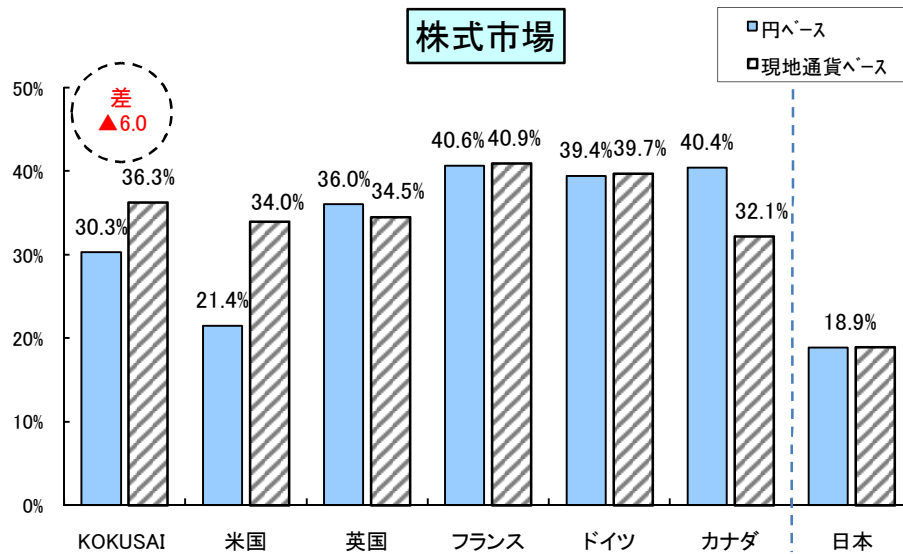
※ 平成20年度の収益額は、運用手数料及び借入利息等控除後のもの。

### ○ 参考指標

	平成21年3月末	平成21年6月末	平成21年9月末
日経平均 (21年3月末からの騰落率)	8,109.5円	9,958.4円 (22.8%)	10,133.2円 (25.0%)
TOPIX(配当込み) (21年3月末からの騰落率)	945.7ポイント	1,135.6ポイント (20.1%)	1,119.7ポイント (18.4%)
NYダウ (21年3月末からの騰落率)	7,608.9ドル	8,447.0ドル (11.0%)	9,712.3ドル (27.6%)
為替			
(ドル/円) (21年3月末からの騰落率)	98.8円	96.5円 (-2.3%)	89.5円 (-9.3%)
(ユーロ/円) (21年3月末からの騰落率)	131.1円	135.3円 (3.2%)	130.9円 (-0.2%)

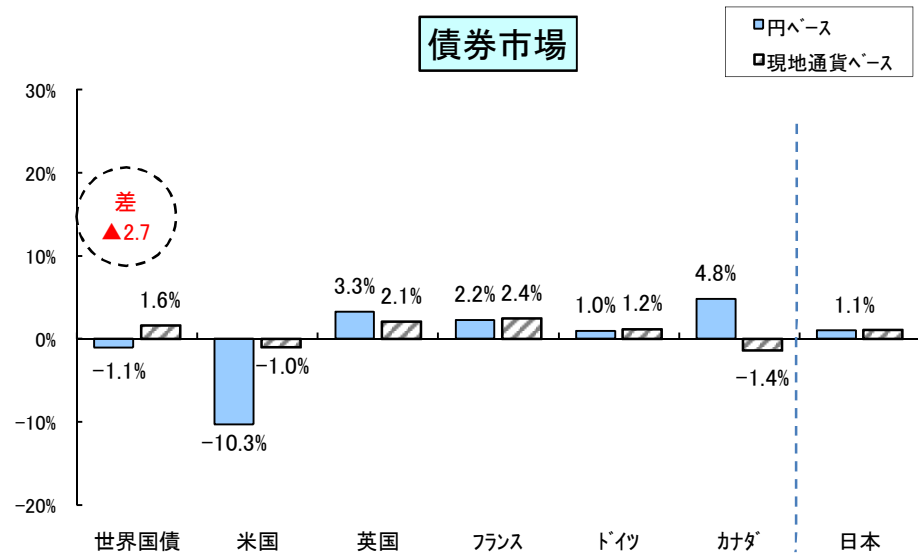
平成21年10月末
10,034.7円 (23.7%)
1,101.0ポイント (16.4%)
9,712.7ドル (27.6%)
90.5円 (-8.4%)
133.6円 (1.8%)

## 株式市場



(注)ベンチマーク:MSCI-KOKUSAI。(北米:欧州:その他 = 6:3:1)

## 債券市場



(注)ベンチマーク:シティグループ世界国債インデックス。(北米:欧州 = 1:2)